



Departamento
de Controle do Espaço Aéreo



Centro de Gerenciamento
da Navegação Aérea



Relatório Diário Pós-Operações FEVEREIRO 2021 – Dia 11



INTRODUÇÃO

CONTEXTO GERAL

O **Relatório Diário Pós-Operações – RD_POPS** faz parte de um conjunto de produtos do Centro de Gerenciamento da Navegação Aérea (CGNA) com o objetivo de medir, investigar e informar sobre os processos e atividades operacionais executados para o desenvolvimento das melhores práticas e/ou lições aprendidas que, futuramente, melhorarão os processos e as atividades operacionais do CGNA e do Sistema de Controle do Espaço Aéreo Brasileiro (SISCEAB) como um todo.

CONTEÚDO

Este documento contém informações sobre:

- a) Principais ocorrências operacionais registradas;
- b) Medidas ATFM aplicadas;
- c) Monitoramento da demanda nacional; e
- d) Índice nacional de atrasos.

Os dados utilizados foram coletados das seguintes fontes:

- a) Relatório Diário (CGNA e FMC);
- b) SIGMA e TATIC FLOW; e
- c) HST VOOS e Concessionárias.

PLANO DE OPERAÇÕES

Outras informações (comparação entre demanda prevista e realizada, capacidade de pista e espaço aéreo, entre outras) podem ser encontradas nas análises pós-operações realizadas semanalmente no âmbito do **Plano de Operações – Retomada COVID-19**, disponíveis para download no Portal Operacional do CGNA, aba RECURSOS, no link: <http://portal.cgna.gov.br>.

CONTATOS

Sugestões, dúvidas e críticas devem ser enviadas para a Subdivisão de Pós-Operações (POS-OPS) da Divisão de Operações (DO) do CGNA, por meio do endereço eletrônico pos-operacao@cgna.gov.br.

PARTE I – OCORRÊNCIAS OPERACIONAIS

Descrição dos principais eventos que causaram impactos operacionais em voos da aviação comercial, como esperas no solo ou em voo, relacionados à meteorologia, desbalanceamento entre capacidade e demanda ou degradação de infraestrutura aeroportuária ou de órgãos de controle de tráfego aéreo, com reflexos nas respectivas capacidades (entre 03:00 e 02:59UTC).

CIRCUNSTÂNCIA	IMPACTO
SBCF: bird strike do AZU4244 na DEP, das 11:58 às 12:08.	Espera para ARR: 01 LATAM. Esperas para DEP: 03 AZUL.
SBKP: controle de fluxo, das 15:15 às 15:22.	Esperas: 02 AZUL.
SBSP: chuva forte mudança de RWY das 17:25 às 19:37.	Esperas: 03 LATAM, 03 GOL.
SBKP: chuva forte, das 20:18 às 20:45.	Esperas: 05 AZUL, 01 GOL, 01 LATAM e KAL273.
SBGO: Abaixo dos mínimos IFR, chuva forte, das 00:30 às 01:58.	Esperas: 01 GOL, 01 AZUL e 01 SID. Alternados: 01 LATAM, 01 GOL e 01 Aviação Geral.

PARTE II – MEDIDAS ATFM

Descrição das medidas ATFM aplicadas pelo CGNA visando o equilíbrio entre a demanda tática e a capacidade disponível (entre 03:00 e 02:59UTC).

Início	Fim	Origem	Destino	Elemento Regulado	Tipo de Medida	Motivo	PDA
13:30	14:10	SBRE	SBWF	SBRF	MIT 20	DEMANDA	SIM
16:00	16:30	SBRE	SBXS	SBSV	MIT 15	DEMANDA	SIM
16:30	18:30	SBRE	SBBS	SBGR	MIT 30	DEMANDA/METEOROLOGIA	SIM
17:30	19:30	SBBS	SBXP	SBGR	MIT 20	DEMANDA/METEOROLOGIA	NÃO

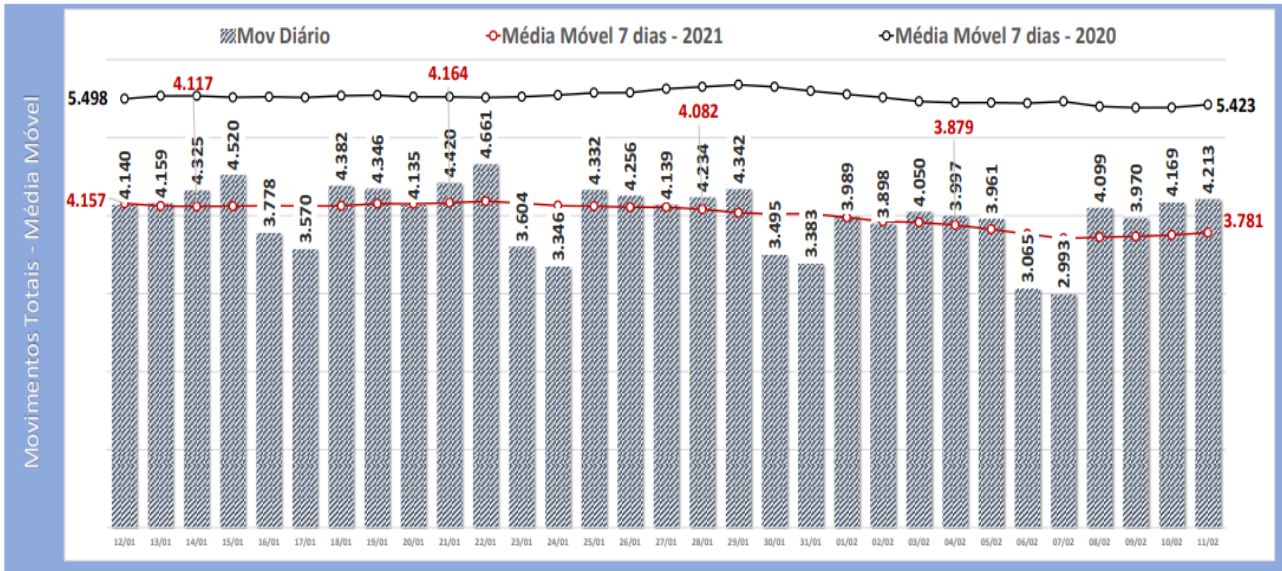
Legenda:

- **Início:** hora de início da aplicação da medida ATFM;
- **Fim:** hora do término da aplicação da medida ATFM;
- **Origem:** setor de espaço aéreo ou aeródromo que aplicou a medida ATFM;
- **Destino:** setor de espaço aéreo ou aeródromo que recebeu a demanda regulada;
- **Elemento Regulado:** setor de espaço aéreo ou aeródromo que possui capacidade declarada no qual foi detectado possível desbalanceamento entre demanda e capacidade;
- **Tipo de Medida:** tipo de medida ATFM aplicada, nos termos da ICA 100-22;
- **Motivo:** descrição do evento que causou (ou contribuiu para) o desbalanceamento entre a demanda e a capacidade; e

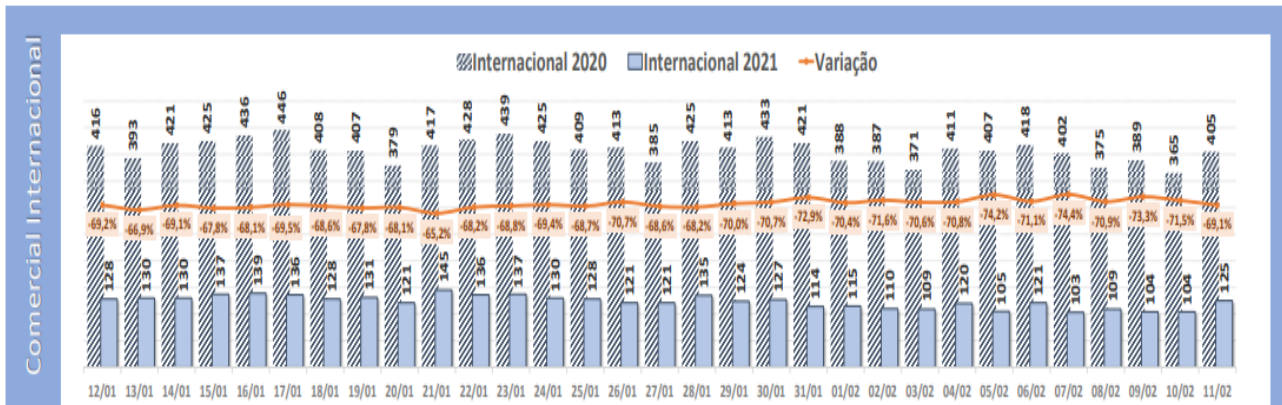
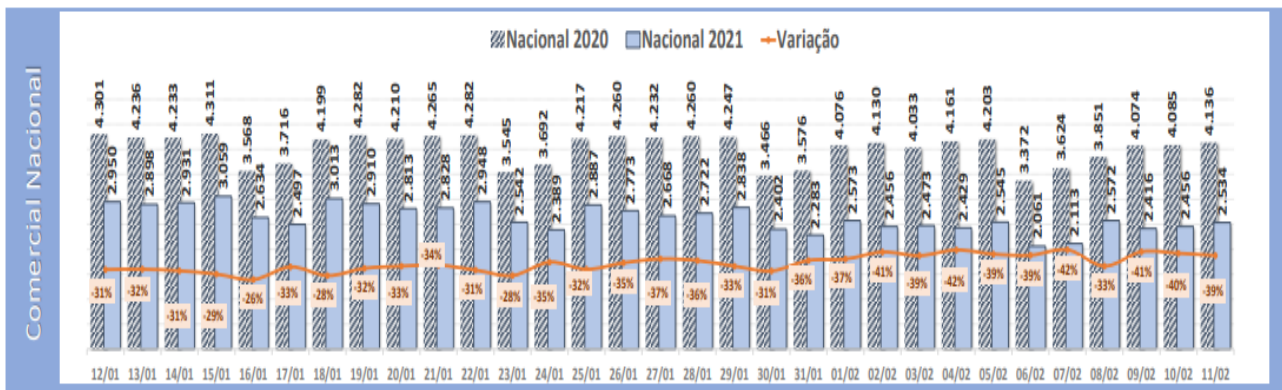
- **PDA:** indicação do possível desbalançamento entre a demanda e a capacidade no Plano Diário ATFM (PDA) – SIM, NÃO ou NA (não aplicável – quando o desbalançamento ocorrer por evento inesperado e que não poderia ser previsto).

PARTE III – MONITORAMENTO DA DEMANDA NACIONAL

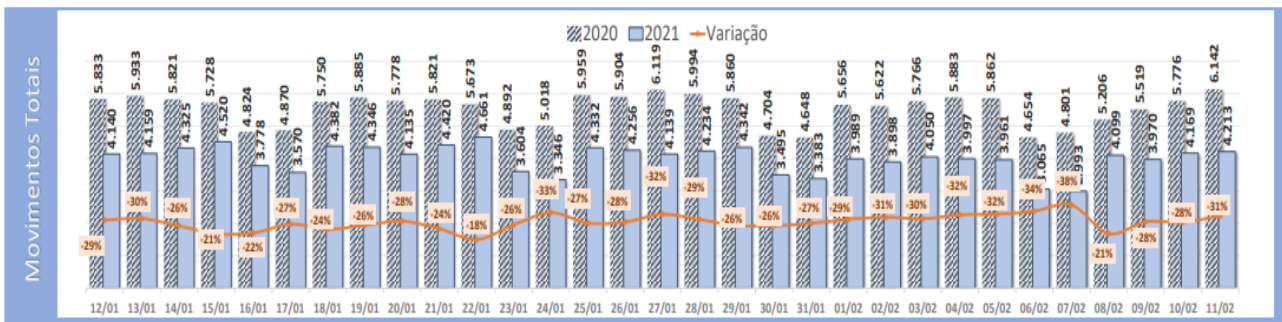
3.1 MÉDIA MÓVEL: últimos sete dias.



3.2 MOVIMENTOS DA AVIAÇÃO COMERCIAL: últimos trinta dias.



3.3 MOVIMENTOS TOTAIS: últimos trinta dias.

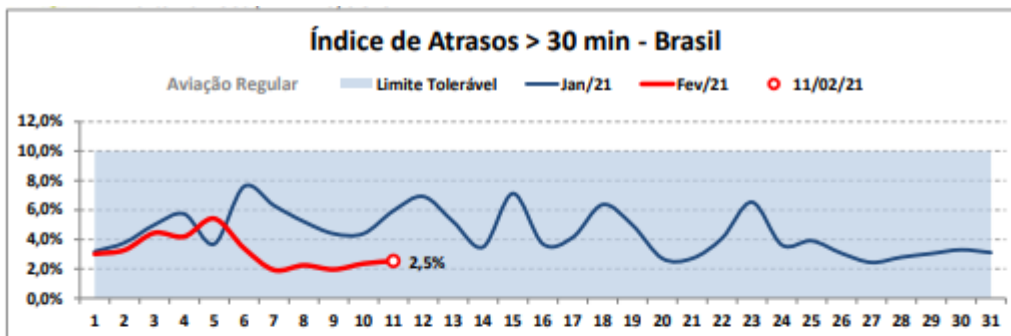


Informações mais detalhadas quanto ao monitoramento da demanda nos principais aeroportos do Brasil estão disponíveis nos relatórios semanais produzidos no âmbito do **Plano de Operações – Retomada COVID19**, no Portal Operacional do CGNA, aba RECURSOS, link: <http://portal.cgna.gov.br>.

PARTE IV – ÍNDICE DE ATRASOS

Monitoramento do índice nacional de atrasos (média dos principais aeroportos do país), considerados atrasos as operações realizadas em horário superior a 30 minutos do horário previsto.

4.1 ÍNDICE NACIONAL DE ATRASOS:



RANKING por Aeroporto

Dia: 11/02/21 - 5ªf		(Comparado à 5ªf anterior)	
Aviação Regular	Movimentos	Atrasos	
BRASIL (58 Aero.)	1.942 ▲	2,5% ▼	
1º Guarulhos	485	4,7%	▼
2º Congonhas	208	1,4%	▼
3º Recife	177	1,7%	▼
4º Santos Dumont	173	0,0%	▼
5º Confins	168	1,2%	▼
6º Galeão	76	1,3%	▼
7º Curitiba	66	4,5%	▼
8º Belém	49	8,2%	▲
9º Manaus	48	0,0%	▼
10º Goiânia	48	6,3%	▼
11º São Gonçalo A.	39	0,0%	▼
12º Cuiabá	39	0,0%	▼
13º Navegantes	33	6,1%	▲
14º Maceió - AL	32	0,0%	▼
15º Aracaju - SE	28	0,0%	▼
16º João Pessoa	28	0,0%	▼
17º Uberlândia	26	7,7%	▲
18º Campo Grande	24	0,0%	▼
19º São Luis	24	0,0%	▼
20º Teresina	21	0,0%	▼

RANKING por Cia Aérea

Dia: 11/02/21 - 5ªf		(Comparado à 5ªf anterior)	
Aviação Regular	Movimentos	Atrasos	
BRASIL	1.942 ▲	2,5% ▼	
1º AZUL	717	2,6%	▼
2º GOL	559	1,6%	▼
3º TAM	506	1,0%	▼
4º SIDERAL AIR CARGO	21	9,5%	▲
5º PASSAREDO	12	8,3%	▲
6º COPA AIRLINES	9	0,0%	▼
7º LAN-CHILE	8	12,5%	▲
8º American Airlines	6	0,0%	▼
9º UNITED AIRLINES	6	16,7%	▲
10º TOTAL	6	0,0%	▼
11º QATAR	5	0,0%	▼
12º AIR FRANCE	4	0,0%	▼
13º Aerolíneas Argentina	4	50,0%	▲
14º IBERIA	3	33,3%	▲
15º TURKISH AIRLINES	3	66,7%	▲
16º DELTA AIR LINES	2	0,0%	▼
17º KLM AIRLINES	2	0,0%	▼
18º LUFTHANSA	2	100,0%	▲
19º AEROMEXICO	2	0,0%	▼
20º TAM MERCOSUR	2	50,0%	▲