



**Departamento
de Controle do Espaço Aéreo**



**Centro de Gerenciamento
da Navegação Aérea**



Relatório Diário Pós-Operações MARÇO 2021 – Dia 03



INTRODUÇÃO

CONTEXTO GERAL

O **Relatório Diário Pós-Operações – RD_POPS** faz parte de um conjunto de produtos do Centro de Gerenciamento da Navegação Aérea (CGNA) com o objetivo de medir, investigar e informar sobre os processos e atividades operacionais executados para o desenvolvimento das melhores práticas e/ou lições aprendidas que, futuramente, melhorarão os processos e as atividades operacionais do CGNA e do Sistema de Controle do Espaço Aéreo Brasileiro (SISCEAB) como um todo.

CONTEÚDO

Este documento contém informações sobre:

- a) Principais ocorrências operacionais registradas;
- b) Medidas ATFM aplicadas;
- c) Monitoramento da demanda nacional; e
- d) Índice nacional de atrasos.

Os dados utilizados foram coletados das seguintes fontes:

- a) Relatório Diário (CGNA e FMC);
- b) SIGMA e TATIC FLOW; e
- c) HST VOOS e Concessionárias.

PLANO DE OPERAÇÕES

Outras informações (comparação entre demanda prevista e realizada, capacidade de pista e espaço aéreo, entre outras) podem ser encontradas nas análises pós-operações realizadas semanalmente no âmbito do **Plano de Operações – Retomada COVID-19**, disponíveis para download no Portal Operacional do CGNA, aba RECURSOS, no link: <http://portal.cgna.gov.br>.

CONTATOS

Sugestões, dúvidas e críticas devem ser enviadas para a Subdivisão de Pós-Operações (POS-OPS) da Divisão de Operações (DO) do CGNA, por meio do endereço eletrônico pos-operacao@cgna.gov.br.

PARTE I – OCORRÊNCIAS OPERACIONAIS

Descrição dos principais eventos que causaram impactos operacionais em voos da aviação comercial, como esperas no solo ou em voo, relacionados à meteorologia, desbalanceamento entre capacidade e demanda ou degradação de infraestrutura aeroportuária ou de órgãos de controle de tráfego aéreo, com reflexos nas respectivas capacidades (entre 03:00 e 02:59UTC).

CIRCUNSTÂNCIA	IMPACTO
SBBE: abaixo dos mínimos IFR para ARR: das 18:00 às 19:10.	Esperas: 01 FAB, 05 AZUL e 01 Aviação Geral. Alternados: 01 LATAM.

PARTE II – MEDIDAS ATFM

Descrição das medidas ATFM aplicadas pelo CGNA visando o equilíbrio entre a demanda tática e a capacidade disponível (entre 03:00 e 02:59UTC).

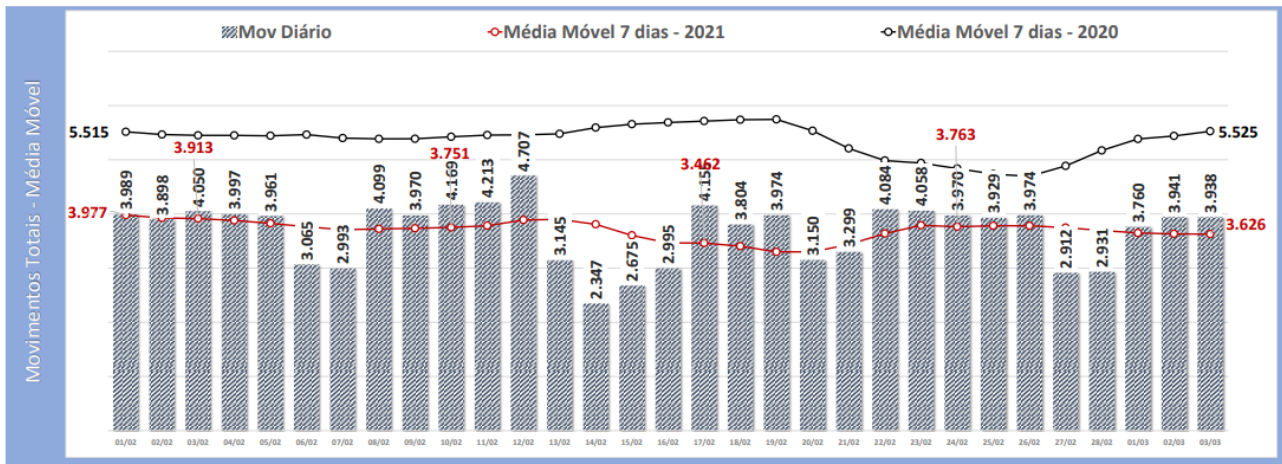
Início	Fim	Origem	Destino	Elemento Regulado	Tipo de Medida	Motivo	PDA
-	-	-	-	-	-	-	-

Legenda:

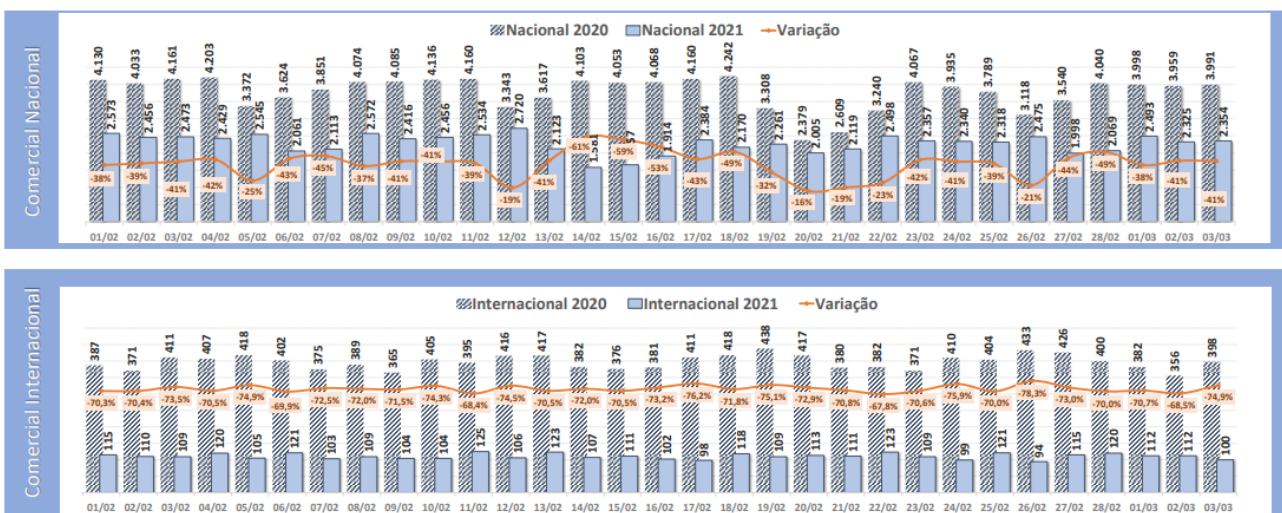
- **Início:** hora de início da aplicação da medida ATFM;
- **Fim:** hora do término da aplicação da medida ATFM;
- **Origem:** setor de espaço aéreo ou aeródromo que aplicou a medida ATFM;
- **Destino:** setor de espaço aéreo ou aeródromo que recebeu a demanda regulada;
- **Elemento Regulado:** setor de espaço aéreo ou aeródromo que possui capacidade declarada no qual foi detectado possível desbalanceamento entre demanda e capacidade;
- **Tipo de Medida:** tipo de medida ATFM aplicada, nos termos da ICA 100-22;
- **Motivo:** descrição do evento que causou (ou contribuiu para) o desbalanceamento entre a demanda e a capacidade; e
- **PDA:** indicação do possível desbalanceamento entre a demanda e a capacidade no Plano Diário ATFM (PDA) – SIM, NÃO ou NA (não aplicável – quando o desbalanceamento ocorrer por evento inesperado e que não poderia ser previsto).

PARTE III – MONITORAMENTO DA DEMANDA NACIONAL

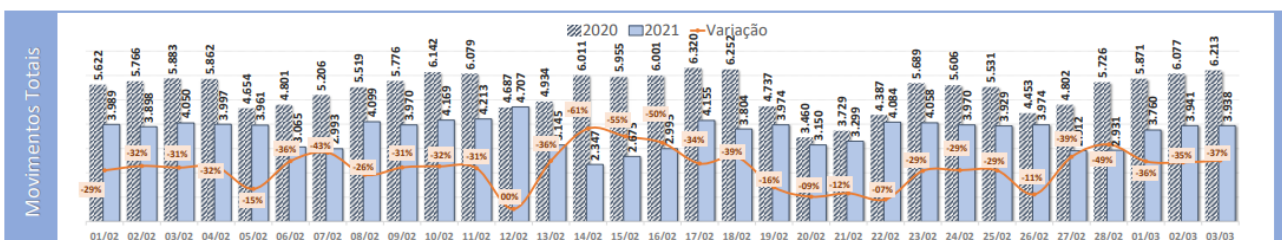
3.1 MÉDIA MÓVEL: últimos sete dias.



3.2 MOVIMENTOS DA AVIAÇÃO COMERCIAL: últimos trinta dias.



3.3 MOVIMENTOS TOTAIS: últimos trinta dias.

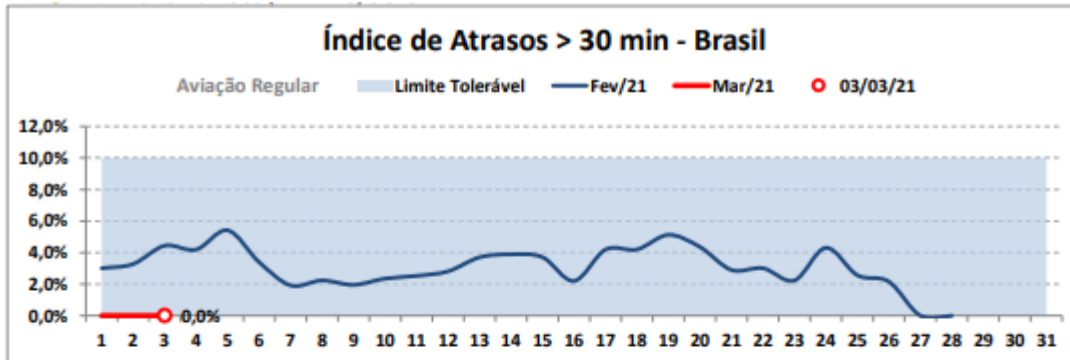


Informações mais detalhadas quanto ao monitoramento da demanda nos principais aeroportos do Brasil estão disponíveis nos relatórios semanais produzidos no âmbito do **Plano de Operações – Retomada COVID19**, no Portal Operacional do CGNA, aba RECURSOS, link: <http://portal.cgna.gov.br>.

PARTE IV – ÍNDICE DE ATRASOS

Monitoramento do índice nacional de atrasos (média dos principais aeroportos do país), considerados atrasos as operações realizadas em horário superior a 30 minutos do horário previsto.

4.1 ÍNDICE NACIONAL DE ATRASOS:



RANKING por Aeroporto

Dia: 03/03/21 - 4ªf	(Comparado à 4ªf anterior)		
	Aviação Regular	Movimentos	Atrasos
BRASIL (58 Aero.)	1.730	▲ 2,1%	▼
1º Guarulhos	442	▲ 2,3%	▼
2º Congonhas	182	▼	0,0%
3º Recife	167	▲	3,0%
4º Santos Dumont	161	▲	0,0%
5º Confins	157	▲	0,0%
6º Curitiba	65	▲	3,1%
7º Manaus	42	▲	7,1%
8º Maceió - AL	42	▲	4,8%
9º Belém	40	■	17,5%
10º Cuiabá	40	▲	0,0%
11º Galeão	39	▼	0,0%
12º São Gonçalo A.	37	▲	0,0%
13º Goiânia	36	▼	0,0%
14º Navegantes	28	▼	0,0%
15º João Pessoa	26	▲	0,0%
16º Uberlândia	23	■	13,0%
17º São Luis	20	▲	0,0%
18º Campo Grande	19	▼	0,0%
19º Teresina	19	■	5,3%
20º Aracaju - SE	18	▼	0,0%

RANKING por Cia Aérea

Dia: 03/03/21 - 4ªf	(Comparado à 4ªf anterior)		
	Aviação Regular	Movimentos	Atrasos
BRASIL	1.730	▲ 2,1%	▼
1º AZUL	690	▲ 2,5%	▲
2º TAM	500	▲	1,6%
3º GOL	409	▼	1,2%
4º SIDERAL AIR CARGO	22	▲	0,0%
5º American Airlines	6	■	0,0%
6º UNITED AIRLINES	6	■	0,0%
7º PASSAREDO	6	▼	0,0%
8º TOTAL	6	■	0,0%
9º LAN-CHILE	4	■	0,0%
10º COPA AIRLINES	4	■	0,0%
11º Aerolineas Argentina	4	▲	0,0%
12º ETHIOPIAN AIRLINES	3	■	0,0%
13º DELTA AIR LINES	2	■	0,0%
14º KLM AIRLINES	2	▼	0,0%
15º AIR FRANCE	2	■	0,0%
16º LUFTHANSA	2	■	0,0%
17º QATAR	2	▼	0,0%
18º AEROMEXICO	2	■	0,0%
19º TURKISH AIRLINES	2	■	0,0%
20º BOLIVIANA DE AVIAC	2	■	50,0%