



Departamento
de Controle do Espaço Aéreo



Centro de Gerenciamento
da Navegação Aérea



Relatório Diário Pós-Operações MARÇO 2021 – Dia 08



INTRODUÇÃO

CONTEXTO GERAL

O **Relatório Diário Pós-Operações – RD_POPS** faz parte de um conjunto de produtos do Centro de Gerenciamento da Navegação Aérea (CGNA) com o objetivo de medir, investigar e informar sobre os processos e atividades operacionais executados para o desenvolvimento das melhores práticas e/ou lições aprendidas que, futuramente, melhorarão os processos e as atividades operacionais do CGNA e do Sistema de Controle do Espaço Aéreo Brasileiro (SISCEAB) como um todo.

CONTEÚDO

Este documento contém informações sobre:

- a) Principais ocorrências operacionais registradas;
- b) Medidas ATFM aplicadas;
- c) Monitoramento da demanda nacional; e
- d) Índice nacional de atrasos.

Os dados utilizados foram coletados das seguintes fontes:

- a) Relatório Diário (CGNA e FMC);
- b) SIGMA e TATIC FLOW; e
- c) HST VOOS e Concessionárias.

PLANO DE OPERAÇÕES

Outras informações (comparação entre demanda prevista e realizada, capacidade de pista e espaço aéreo, entre outras) podem ser encontradas nas análises pós-operações realizadas semanalmente no âmbito do **Plano de Operações – Retomada COVID-19**, disponíveis para download no Portal Operacional do CGNA, aba RECURSOS, no link: <http://portal.cgna.gov.br>.

CONTATOS

Sugestões, dúvidas e críticas devem ser enviadas para a Subdivisão de Pós-Operações (POS-OPS) da Divisão de Operações (DO) do CGNA, por meio do endereço eletrônico pos-operacao@cgna.gov.br.

PARTE I – OCORRÊNCIAS OPERACIONAIS

Descrição dos principais eventos que causaram impactos operacionais em voos da aviação comercial, como esperas no solo ou em voo, relacionados à meteorologia, desbalanceamento entre capacidade e demanda ou degradação de infraestrutura aeroportuária ou de órgãos de controle de tráfego aéreo, com reflexos nas respectivas capacidades (entre 03:00 e 02:59UTC).

CIRCUNSTÂNCIA	IMPACTO
SBCF: nevoeiro das 09:47 às 10:00.	Esperas: 02 AZUL.
SBWF: operação convencional 14:08 às 14:56.	Esperas: 02 GOL,06 AZUL, 01 LATAM e OWT5363. Alternados: 01 AZUL.
SBGR: chuva forte, das 18:53 às 19:25.	Esperas: 10 LATAM, 05 GOL, 02 AZUL, UAE261 e 01 Aviação Geral.
SBBR: mudança para RWY 11 e chuva forte, das 18:54 às 19:13.	Esperas: 01 GOL. Alternados:01 LATAM.
SBGL: vistoria na RWY 15, F.O.D, das 21:58 às 22:08.	Esperas 01 LATAM e ARG1264.

PARTE II – MEDIDAS ATFM

Descrição das medidas ATFM aplicadas pelo CGNA visando o equilíbrio entre a demanda tática e a capacidade disponível (entre 03:00 e 02:59UTC).

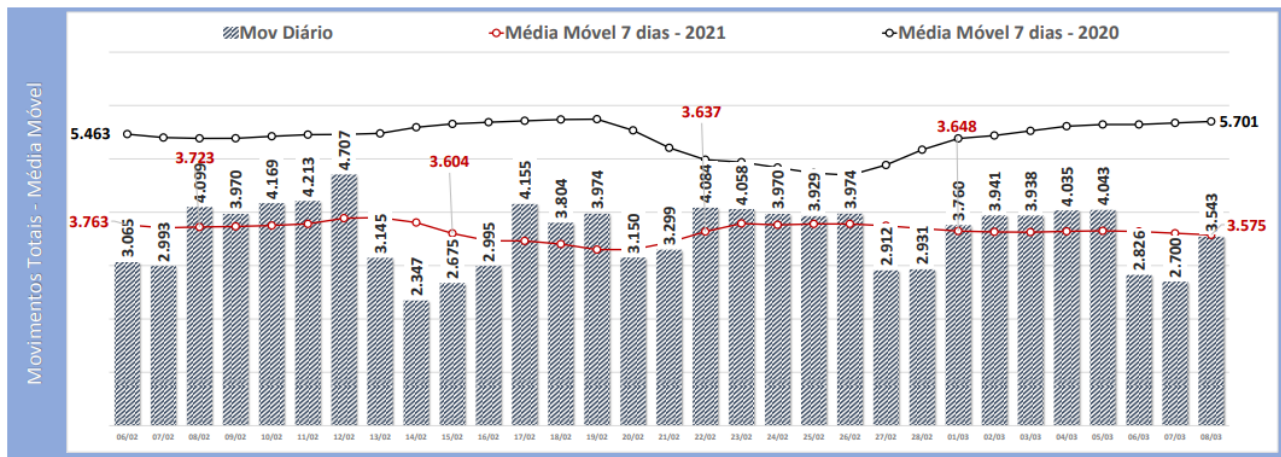
Início	Fim	Origem	Destino	Elemento Regulado	Tipo de Medida	Motivo	PDA
13:30	15:00	SBRE	SBWF	SBWF	MIT 20	OPERAÇÃO CONVENCIONAL/DEMANDA	NA
17:30	18:30	SBRE	SBGR	SBXP	MIT 30	DEMANDA/METEOLOGIA	SIM
17:30	18:30	SBRE	SBWF	SBWF	MIT 20	DEMANDA	SIM
23:10	23:40	SBCW S5	SBGR	SBXP	MIT 20	DEMANDA	NÃO

Legenda:

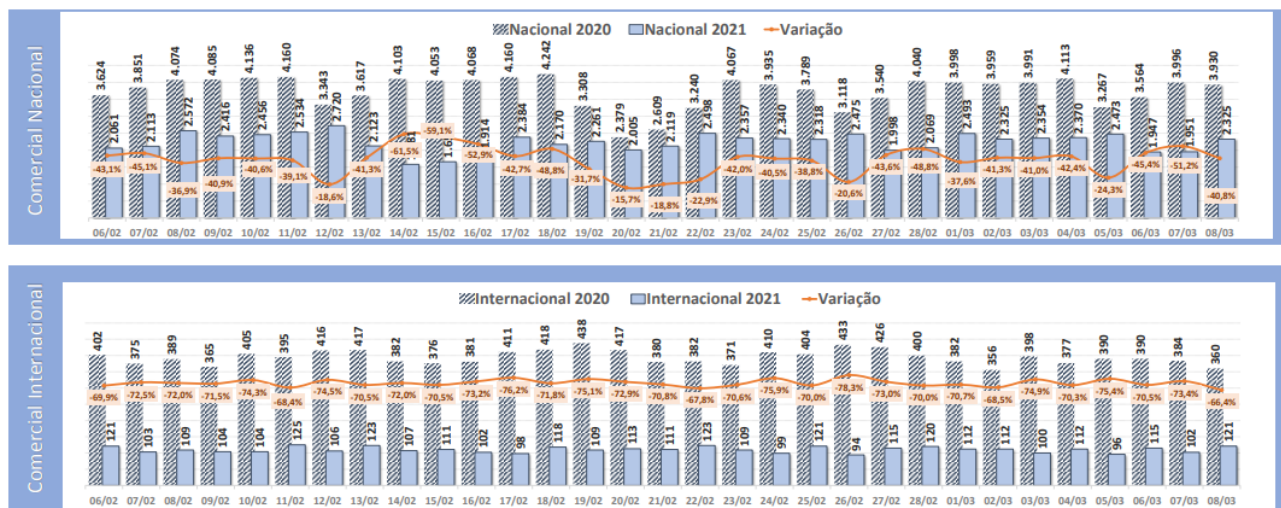
- **Início:** hora de início da aplicação da medida ATFM;
- **Fim:** hora do término da aplicação da medida ATFM;
- **Origem:** setor de espaço aéreo ou aeródromo que aplicou a medida ATFM;
- **Destino:** setor de espaço aéreo ou aeródromo que recebeu a demanda regulada;
- **Elemento Regulado:** setor de espaço aéreo ou aeródromo que possui capacidade declarada no qual foi detectado possível desbalanceamento entre demanda e capacidade;
- **Tipo de Medida:** tipo de medida ATFM aplicada, nos termos da ICA 100-22;
- **Motivo:** descrição do evento que causou (ou contribuiu para) o desbalanceamento entre a demanda e a capacidade; e
- **PDA:** indicação do possível desbalanceamento entre a demanda e a capacidade no Plano Diário ATFM (PDA) – SIM, NÃO ou NA (não aplicável – quando o desbalanceamento ocorrer por evento inesperado e que não poderia ser previsto).

PARTE III – MONITORAMENTO DA DEMANDA NACIONAL

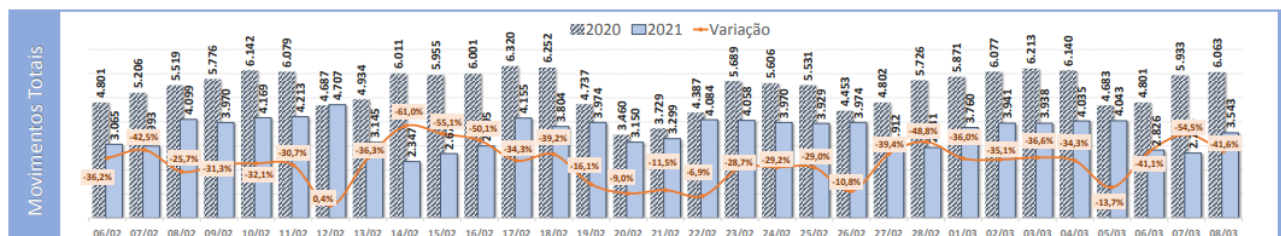
3.1 MÉDIA MÓVEL: últimos sete dias.



3.2 MOVIMENTOS DA AVIAÇÃO COMERCIAL: últimos trinta dias.



3.3 MOVIMENTOS TOTAIS: últimos trinta dias.

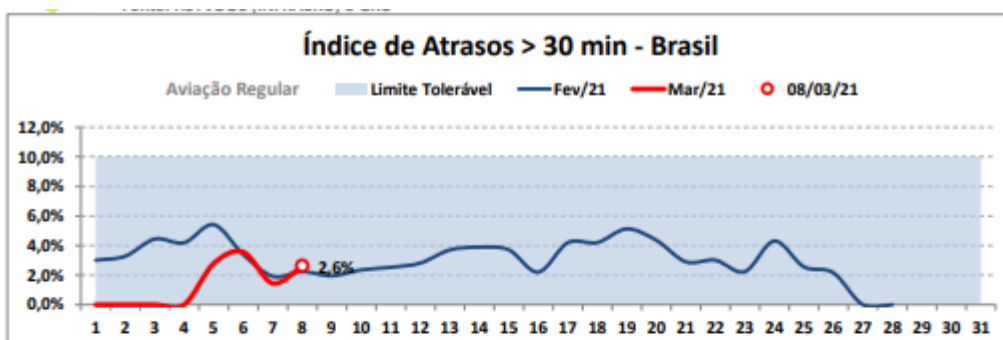


Informações mais detalhadas quanto ao monitoramento da demanda nos principais aeroportos do Brasil estão disponíveis nos relatórios semanais produzidos no âmbito do **Plano de Operações – Retomada COVID19**, no Portal Operacional da CGNA, aba RECURSOS, link: <http://portal.cgna.gov.br>.

PARTE IV – ÍNDICE DE ATRASOS

Monitoramento do índice nacional de atrasos (média dos principais aeroportos do país), considerados atrasos as operações realizadas em horário superior a 30 minutos do horário previsto.

4.1 ÍNDICE NACIONAL DE ATRASOS:



RANKING por Aeroporto

Dia: 08/03/21 - 2ªf (Comparado à 2ªf anterior)

Aviação Regular	Movimentos	Atrasos
BRASIL (58 Aero.)	1.762 ▼	2,6% ▲
1º Guarulhos	430 ▼	2,8% ▲
2º Congonhas	181 ▼	0,0% ▼
3º Recife	173 ▲	4,6% ▲
4º Confins	162 ▼	1,2% ▲
5º Santos Dumont	157 ▼	3,8% ▲
6º Curitiba	61 ▼	4,9% ▲
7º Galeão	51 ▲	3,9% ▲
8º Manaus	46 ▼	10,9% ▼
9º Belém	46 ▼	0,0% ▼
10º Maceió - AL	46 ▲	0,0% ▼
11º Cuiabá	40 ▼	5,0% ▲
12º Goiânia	36 ▼	0,0% ▫
13º São Gonçalo A.	35 ▼	5,7% ▲
14º Navegantes	33 ▲	0,0% ▼
15º João Pessoa	26 ▲	0,0% ▼
16º São Luis	24 ▼	0,0% ▫
17º Uberlândia	22 ▫	4,5% ▫
18º Campo Grande	21 ▼	0,0% ▼
19º Teresina	19 ▲	10,5% ▲
20º Aracaju - SE	18 ▼	0,0% ▫

RANKING por Cia Aérea

Dia: 08/03/21 - 2ªf (Comparado à 2ªf anterior)

Aviação Regular	Movimentos	Atrasos
BRASIL	1.762 ▼	2,6% ▲
1º AZUL	683 ▼	3,7% ▲
2º GOL	488 ▼	1,2% ▼
3º TAM	463 ▼	0,9% ▼
4º PASSAREDO	15 ▲	0,0% ▼
5º American Airlines	6 ▫	0,0% ▼
6º UNITED AIRLINES	6 ▫	0,0% ▫
7º COPA AIRLINES	6 ▫	0,0% ▫
8º SIDERAL AIR CARGO	5 ▲	0,0% ▼
9º DELTA AIR LINES	4 ▫	0,0% ▫
10º KLM AIRLINES	4 ▫	0,0% ▫
11º LAN-CHILE	4 ▲	0,0% ▫
12º AIR FRANCE	4 ▫	0,0% ▫
13º Aerolineas Argentina	4 ▲	50,0% ▲
14º TURKISH AIRLINES	4 ▫	50,0% ▫
15º LUFTHANSA	2 ▫	0,0% ▫
16º QATAR	2 ▼	0,0% ▫
17º AEROMEXICO	2 ▫	0,0% ▫
18º TAM MERCOSUR	2 ▫	0,0% ▫
19º SWISS	2 ▫	0,0% ▫
20º SKY AIRLINE	2 ▫	0,0% ▫