



# BRIEFING OPERACIONAL

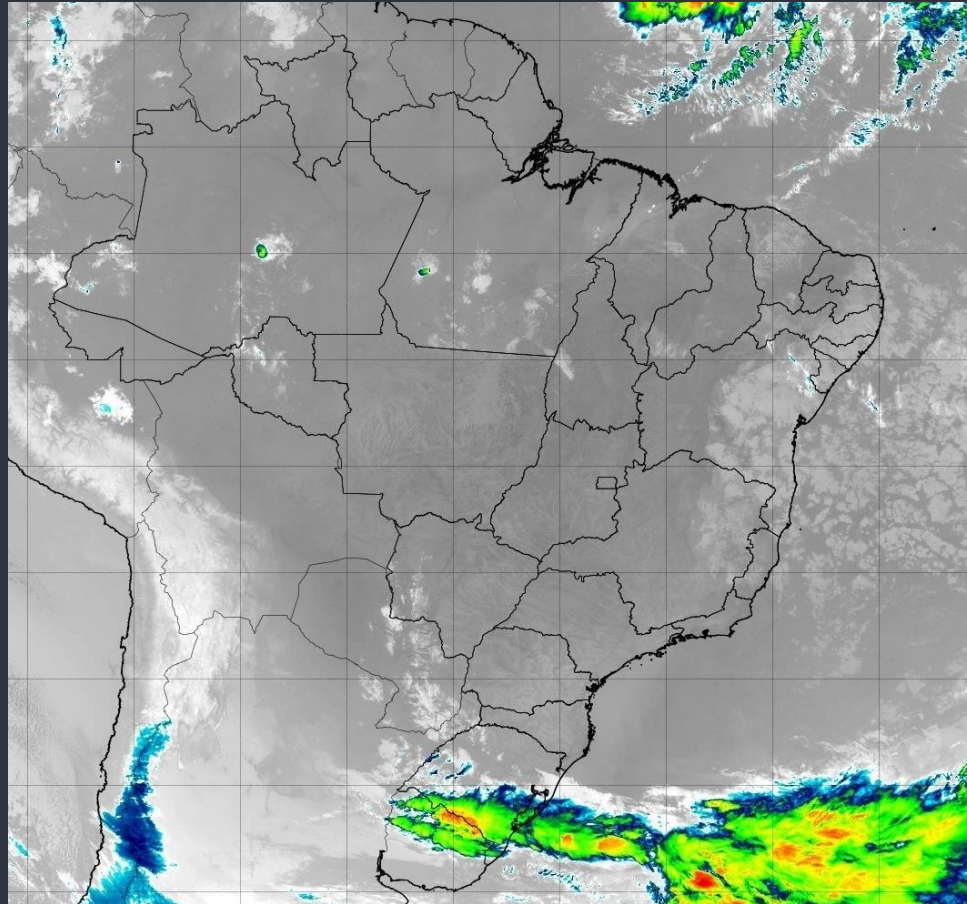
## 19/08/2024





# BRIEFING METEOROLÓGICO DIÁRIO

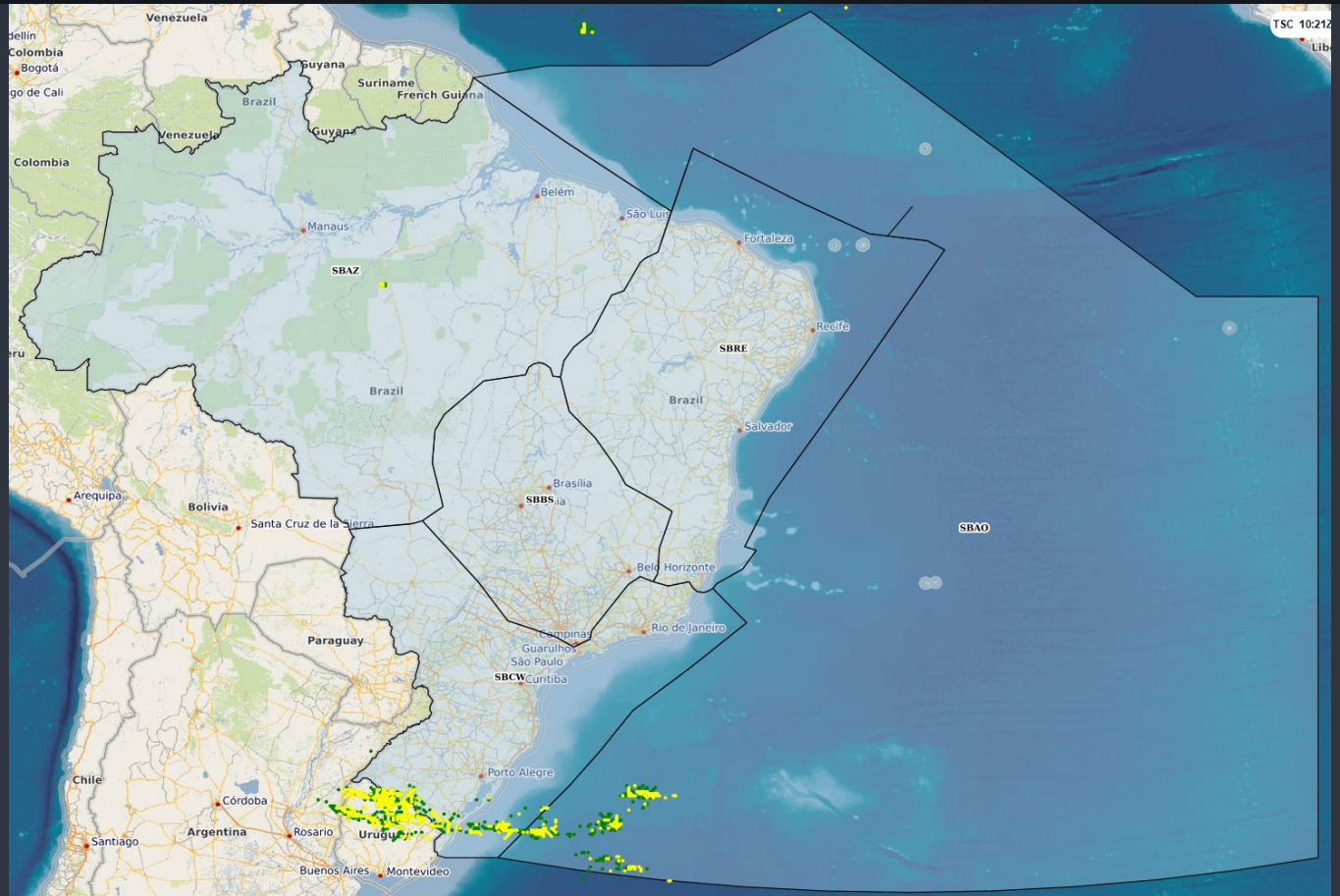
IMAGEM DE SATÉLITE



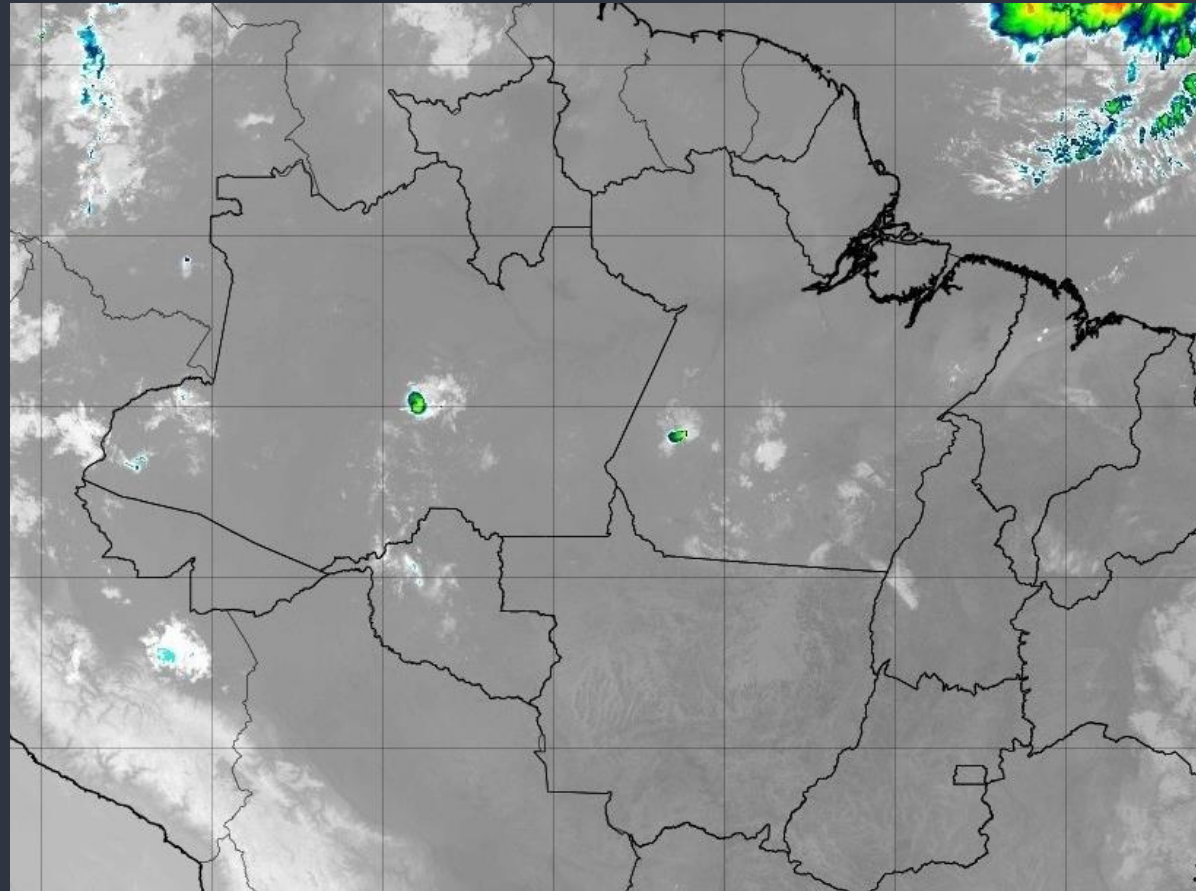
# BRIEFING METEOROLÓGICO DIÁRIO

## DESCARGAS ELÉTRICAS

Tempo	Cor
15 min até Agora	Red
30 min até 15 min	Yellow
45 min até 30 min	Green
60 min até 45 min	Blue



# BRIEFING METEOROLÓGICO DIÁRIO



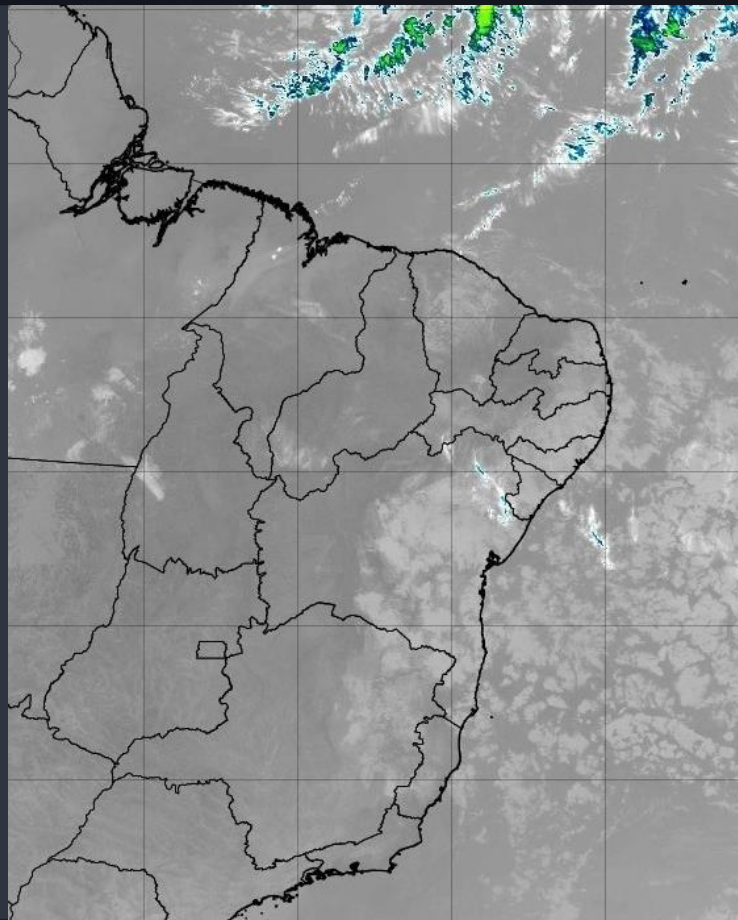
FIR - AZ	EG	BE	BV	MQ
MANHÃ				
TARDE		TSRA		
NOITE	TS			
MANHÃ				

FIR - AZ	SL	SN	PV	RB	CY
MANHÃ			FU V	FU V	
TARDE			FU V	FU V	
NOITE			FU V	FU V	
MANHÃ			FU V	FU V	

# BRIEFING METEOROLÓGICO DIÁRIO

FIR - RE	FZ	RF	SV	VT
MANHÃ		SHRA		
TARDE	RJD VNT		SHRA	RJD VNT
NOITE		SHRA		
MANHÃ			SHRA	

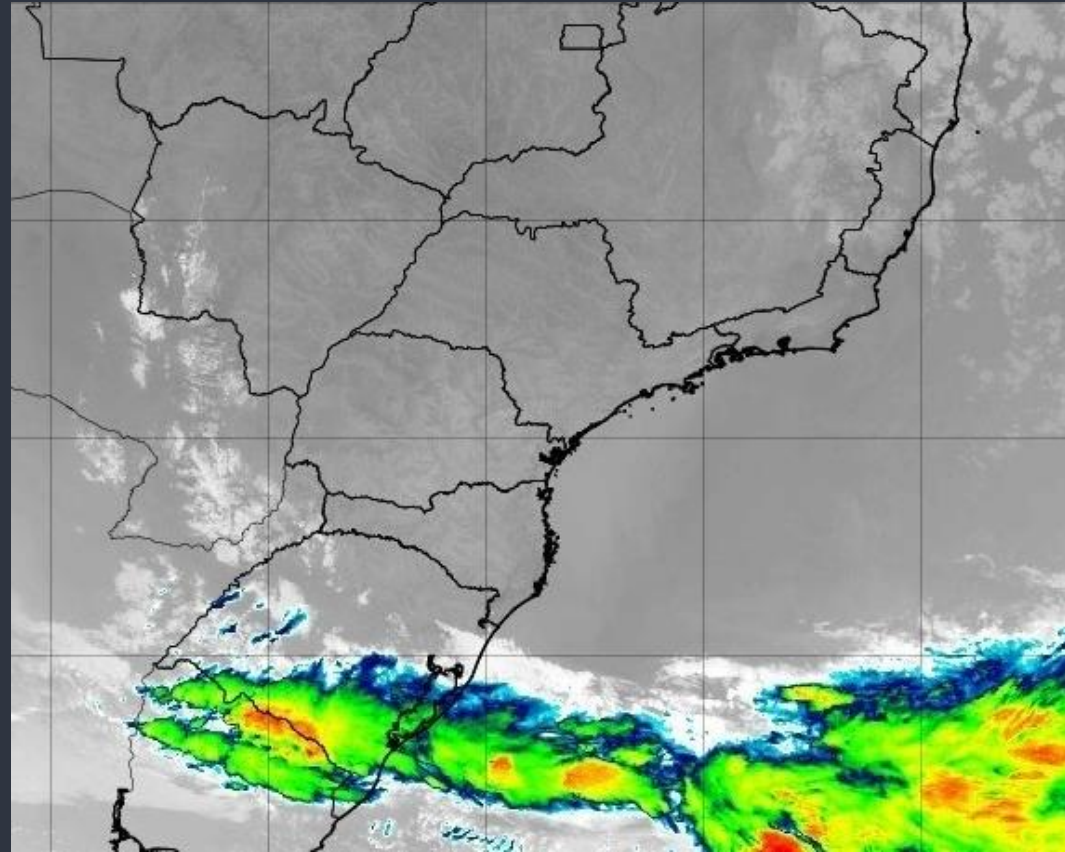
FIR - BS	BR	GO	BH	CF	KP
MANHÃ					
TARDE					
NOITE					
MANHÃ					



# BRIEFING METEOROLÓGICO DIÁRIO

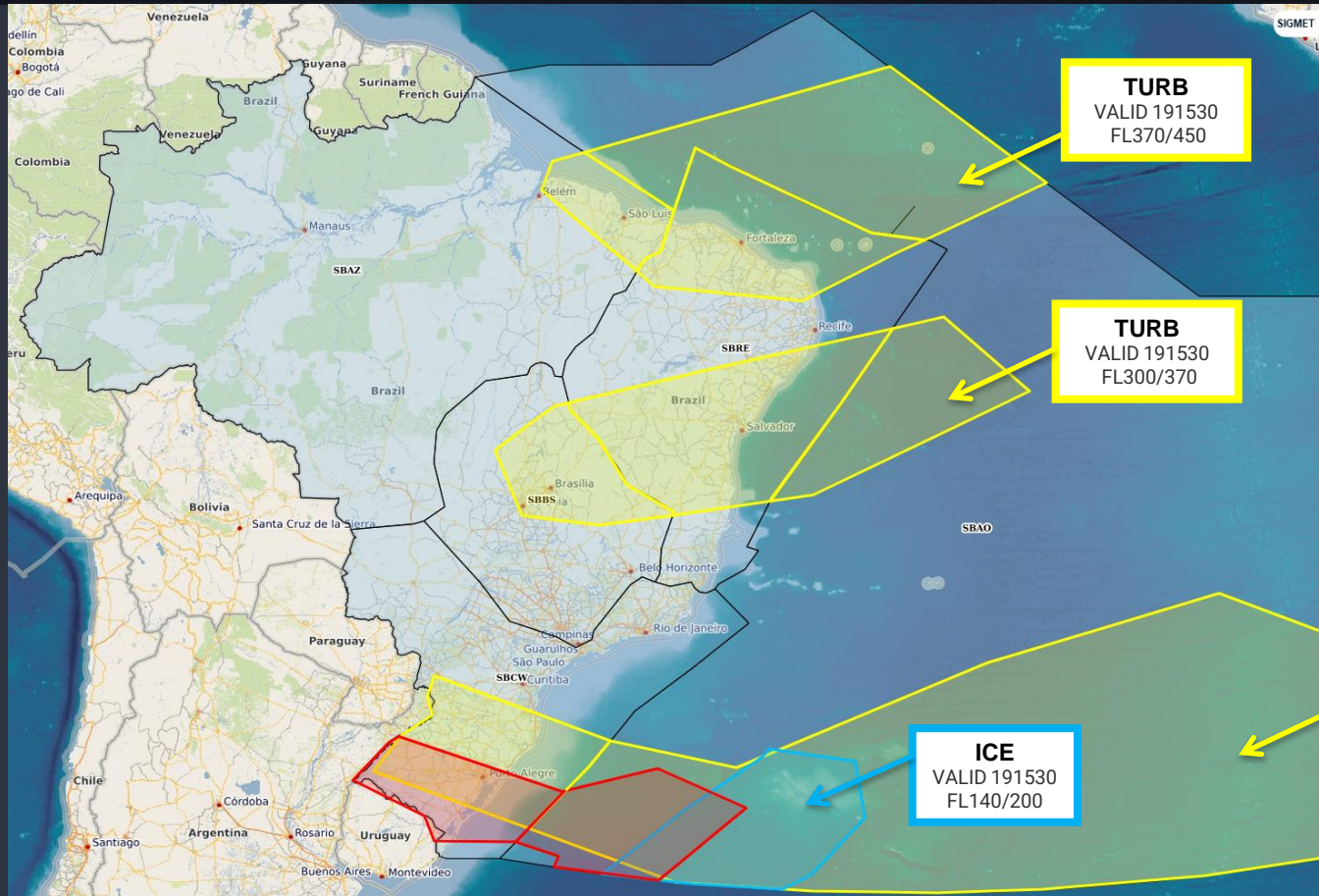
FIR - CW	GR	SP	GL	RJ	CG
MANHÃ					
TARDE					
NOITE					
MANHÃ	BR V	BR V	BR V	BR V	

FIR - CW	CT	FI	FL	JV	NF	CO
MANHÃ			FG	FG	FG	BR V
TARDE						TSRA
NOITE			BR T/V	BR T/V	BR T/V	TSRA
MANHÃ	BR V		FG	FG	FG	RA BR T/V



# BRIEFING METEOROLÓGICO DIÁRIO

SIGMET







# MÉDIA DE ATRASOS



### Filtros

#### Aeródromo:

Nacional

#### Data Realizado:

19/08/2024

#### Hora Realizado:

(Todos)

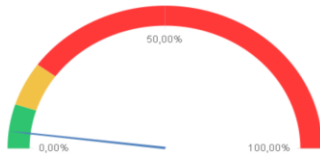
#### Evento:

(Todos)

#### Cia Aérea:

(Todos)

### Indicador de Atrasos em 30 minutos



Qtd Atrasos **30** Índice **3,71%**

### Quantidade de Pouso e Decolagem e Média de Atrasos



### Planejados x Realizados

	Planejados	Realizados	Média
Planejamento do Dia	2.218	2.039	4.257
Adiantamentos 30min	15	0	15
Realizados	433	376	809

### Ref. Temporal BRT

### Atrasos por Aeródromo

AD	ARR	%	DEP	%	Total	%	Mov.
SBGR	4	4,49%	2	3,70%	6	4,20%	143
SBBR	1	2,04%	0	0,00%	1	1,54%	65
SBSP	1	3,33%	0	0,00%	1	1,54%	65
SBGL	1	2,56%	1	5,00%	2	3,39%	59
SBKP	2	5,88%	3	16,67%	5	9,62%	52
SBCF	1	3,70%	1	5,56%	2	4,44%	45
SBRF	1	5,00%	0	0,00%	1	2,63%	38
SBSV	0	0,00%	0	0,00%	0	0,00%	30
SBCT	1	9,09%	1	5,88%	2	7,14%	28
SBFZ	1	7,69%	0	0,00%	1	3,70%	27
SBBE	0	0,00%	1	7,69%	1	3,85%	26
SBRJ	0	0,00%	0	0,00%	0	0,00%	26
SBEG	0	0,00%	0	0,00%	0	0,00%	24
SBVT	0	0,00%	1	10,00%	1	4,76%	21
SBGO	1	12,50%	0	0,00%	1	5,56%	18
SBSL	1	12,50%	1	10,00%	2	11,11%	18
SBMO	0	0,00%	1	10,00%	1	6,25%	16
SBSG	0	0,00%	0	0,00%	0	0,00%	15
SBCG	0	0,00%	0	0,00%	0	0,00%	11
SBCY	0	0,00%	0	0,00%	0	0,00%	11

### Atrasos Acima de 30min

### Mais Detalhes dos Mov.

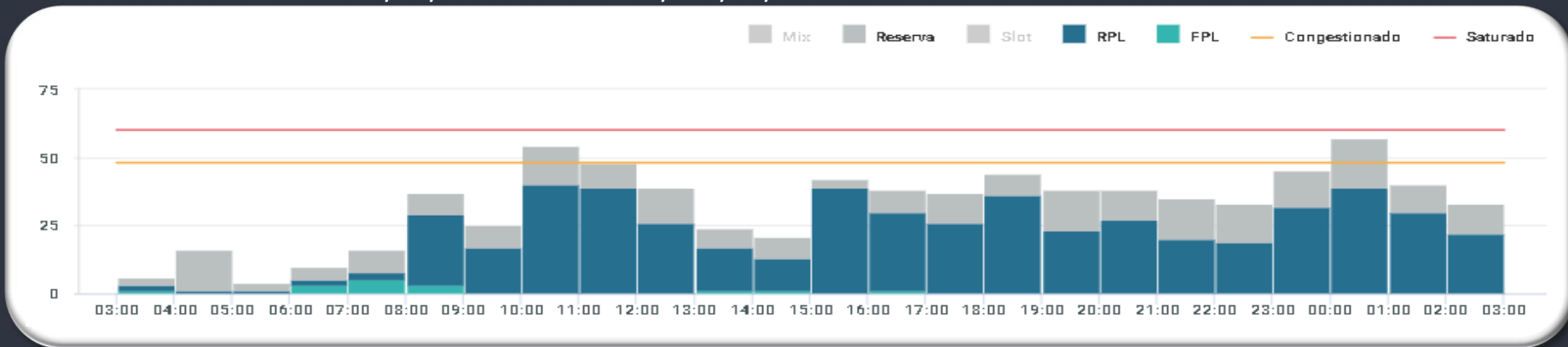
### Atrasos por Cia Aérea

CIA Aéreas	ARR	%	DEP	%	Total	%	Mov.
AZU	3	2,13%	3	2,52%	6	2,31%	260
TAM	3	2,40%	3	2,68%	6	2,53%	237
GLO	5	4,55%	3	3,09%	8	3,86%	207
CMP	0	0,00%	0	0,00%	0	0,00%	17
ACN	0	0,00%	0	0,00%	0	0,00%	10
PTB	0	0,00%	1	25,00%	1	10,00%	10
AVA	0	0,00%	1	25,00%	1	11,11%	9
TAP	0	0,00%	0	0,00%	0	0,00%	7
ARG	0	0,00%	0	0,00%	0	0,00%	4
LAN	1	50,00%	0	0,00%	1	25,00%	4
CLX	1	100,00%	2	100,00%	3	100,00%	3
GEC	0	0,00%	0	0,00%	0	0,00%	3
BAW	0	0,00%	0	0,00%	0	0,00%	3
LPE	0	0,00%	0	0,00%	0	0,00%	3
UAE	0	0,00%	0	0,00%	0	0,00%	3
AAL	0	0,00%	0	0,00%	0	0,00%	2
THY	0	0,00%	0	0,00%	0	0,00%	2
FBZ	0	0,00%	0	0,00%	0	0,00%	2
SKX	0	0,00%	0	0,00%	0	0,00%	2
ETH	0	0,00%	0	0,00%	0	0,00%	2

### % Atrasos em 30 minutos e Movimentos Realizados dos Principais Aeródromos



GRÁFICO DE DEMANDA : 19/08/2024 03:00 UTC / 20/08/2024 02:59 UTC:



EVENTOS RELEVANTES NO SOLO OU NO ESPAÇO AÉREO:

- 1 - **F4011/24** - PROC CTL FLUXO ACFT DEP SBGR UTILIZANDO RTE ATS Z41, UM423, UL304, UM417, UM775, UL201 E UZ25 DEVERAO PCD RTE DCT SBGR-UKBEV-GERTU – **JUL 30 TIL OCT 27 – 2359.**
- 2- **F3963/24** - RWY 10L/28R CLSD DEVIDO SER MAINT MON **TUE 0500-0759**

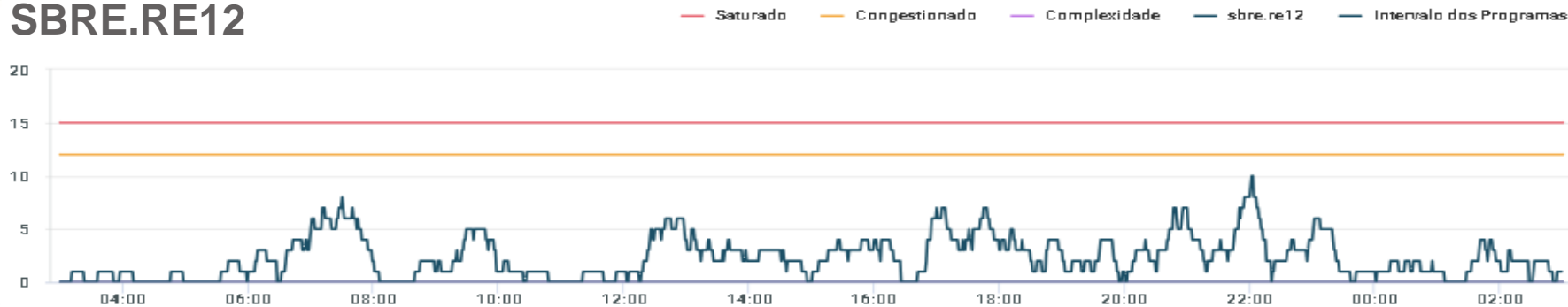
METEOROLOGIA:

LOCALIDADE	03/09Z	09/15Z	15/21Z	21/03Z
SBGR	-	-	-	-

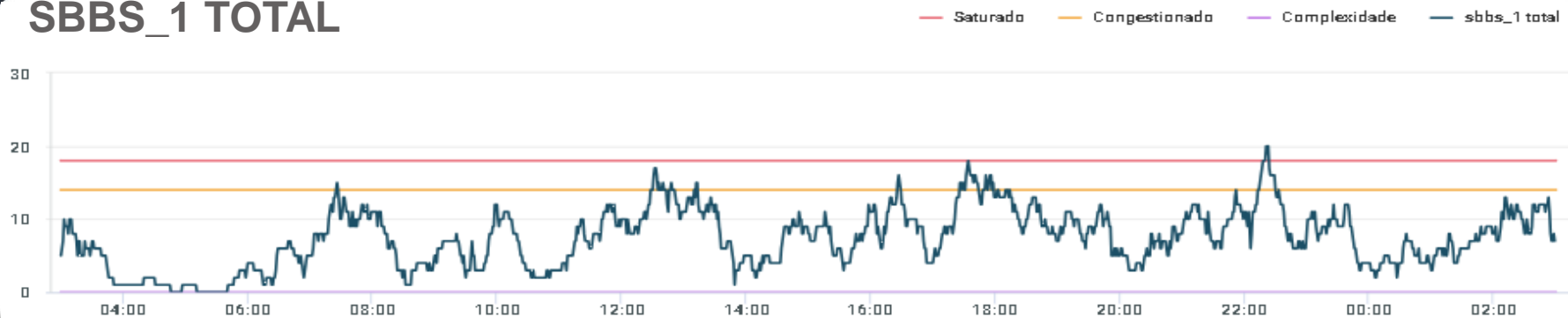
INOPERÂNCIAS:

- 1 - Não foram encontradas informações.

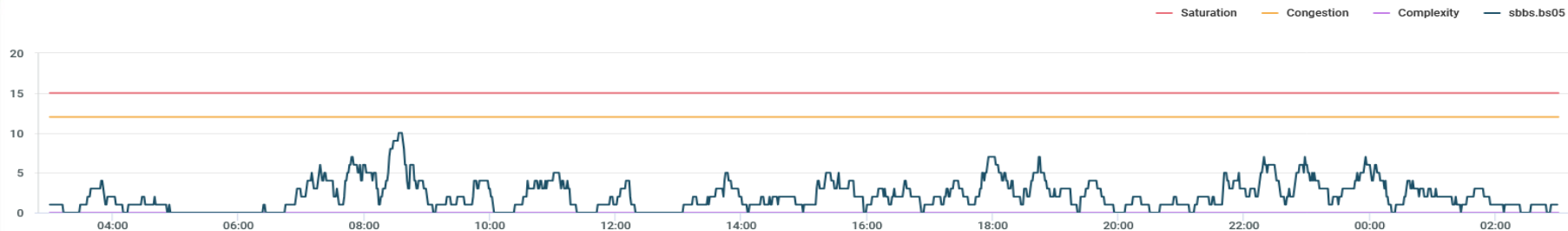
### SBRE.RE12



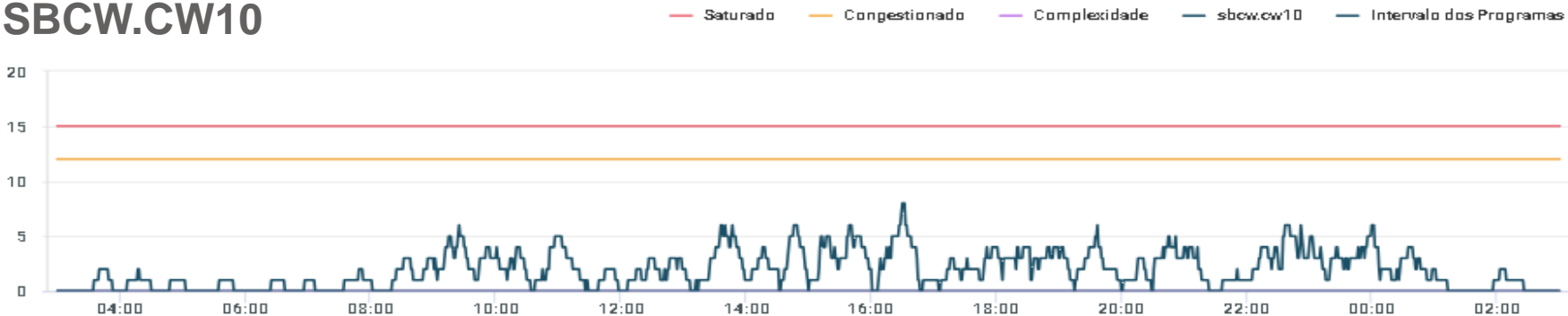
### SBBS\_1 TOTAL



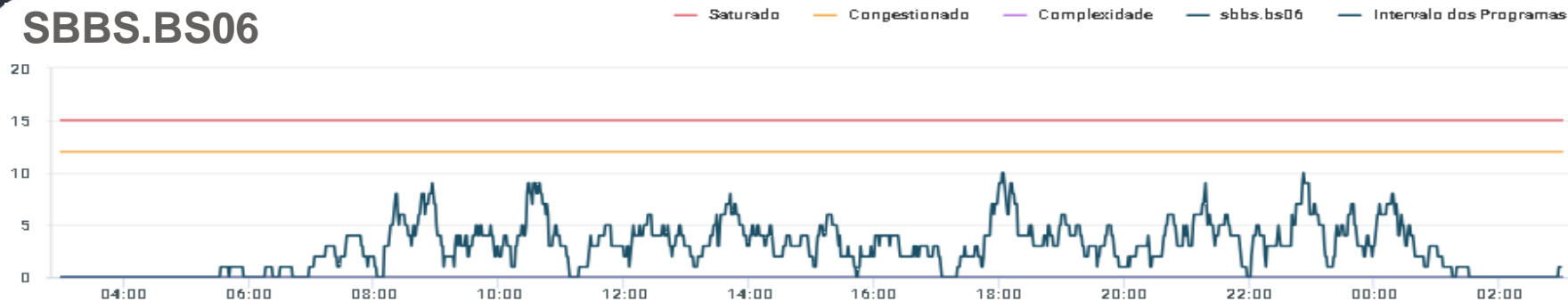
### SBBS.BS05



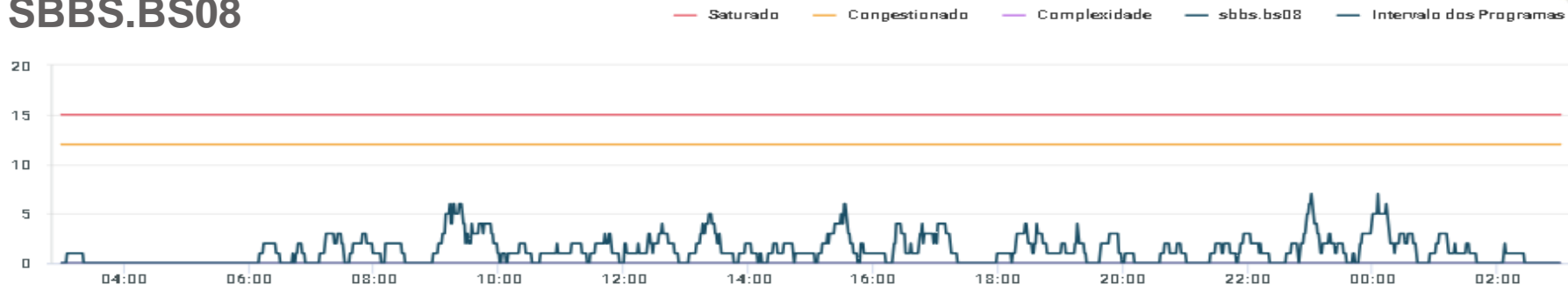
### SBCW.CW10



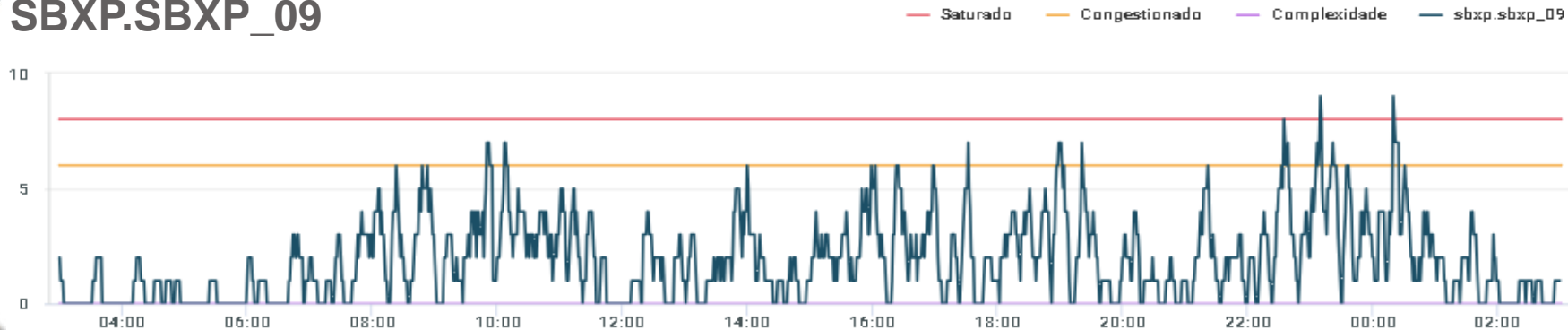
## SBBS.BS06



## SBBS.BS08



### SBXP.SBXP\_09



### SBXP.SBXP\_10

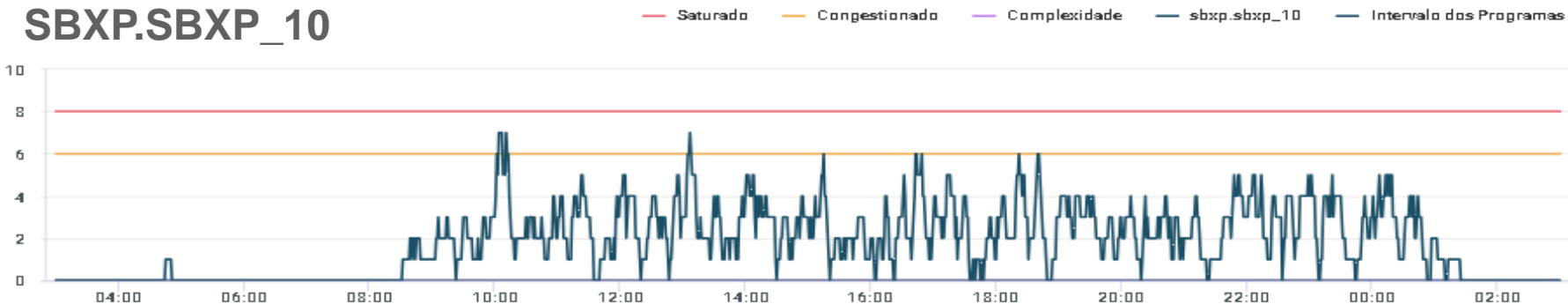
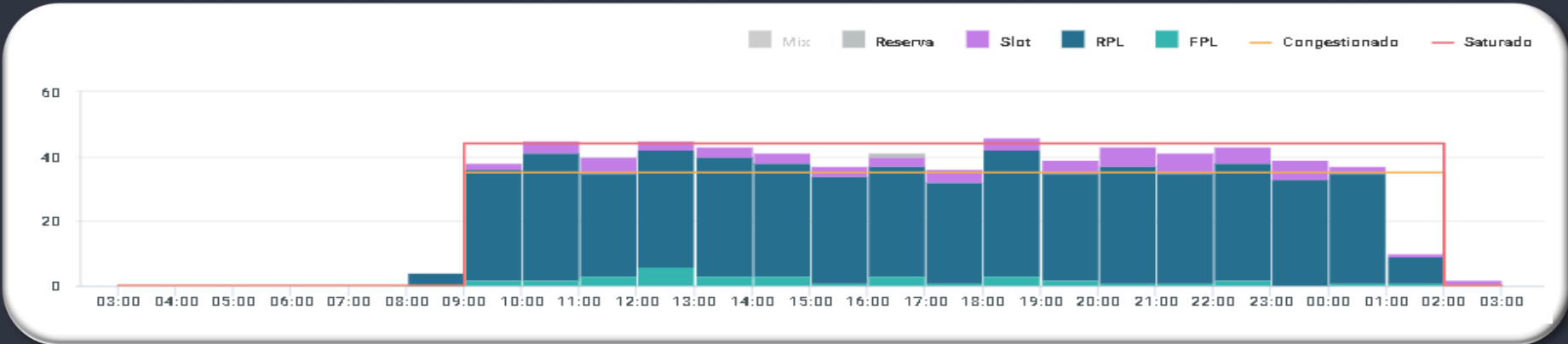


GRÁFICO DE DEMANDA : 19/08/2024 03:00 UTC / 20/08/2024 02:59 UTC:



EVENTOS RELEVANTES NO SOLO OU NO ESPAÇO AÉREO:

1 - **E4732/24** - AD COORDENADO – **JUL 01 TIL SEP 29 2359**.

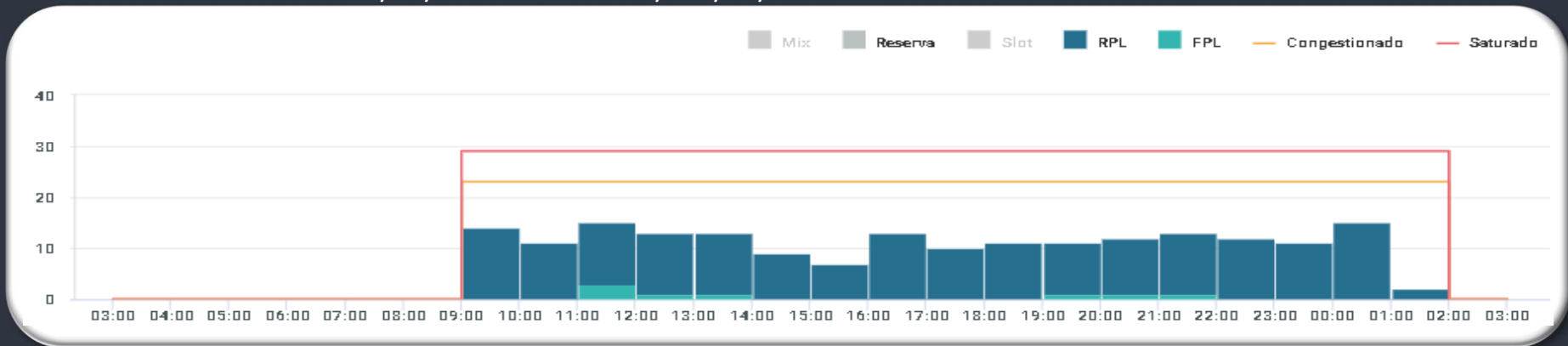
METEOROLOGIA:

LOCALIDADE	03/09Z	09/15Z	15/21Z	21/03Z
SBSP	-	-	-	-

INOPERÂNCIAS:

1 - Não foram encontradas informações.

GRÁFICO DE DEMANDA : 19/08/2024 03:00 UTC / 20/08/2024 02:59 UTC:



EVENTOS RELEVANTES NO SOLO OU NO ESPAÇO AÉREO:

- 1 - **E5062/24** - RWY 02L/20R CLSD PARA LDG E TKOF. PERMITIDO O TAX DE ACFT – JUL 22 - 0000 TIL OUT 20 - 09:00 UTC.
- 2 - **E5847/24** - PJE SUBJ AUTH/COOR APP RIO ACONTECERA CENTRO COORD 225227S0432318W (CAMPO DOS AFONSOS, RJ) RAI0 1NM RTO (COOR SBR 304). SFC/FL120 AUG 06/07 TIL OCT 10/11 0900-0259.
- 3 - **OBS.:** ATENTAR AOS NOTAM **E5427/24**, **E6367/24** e **E5490/24** A RESPEITO DO DESLOCAMENTO DAS **EMBARCAÇÕES SEVEN CRUZEIRO** NA BOCA DA BARRA QUE CONFIGURAM OBST MÓVEL. INOPERÂNCIAS:

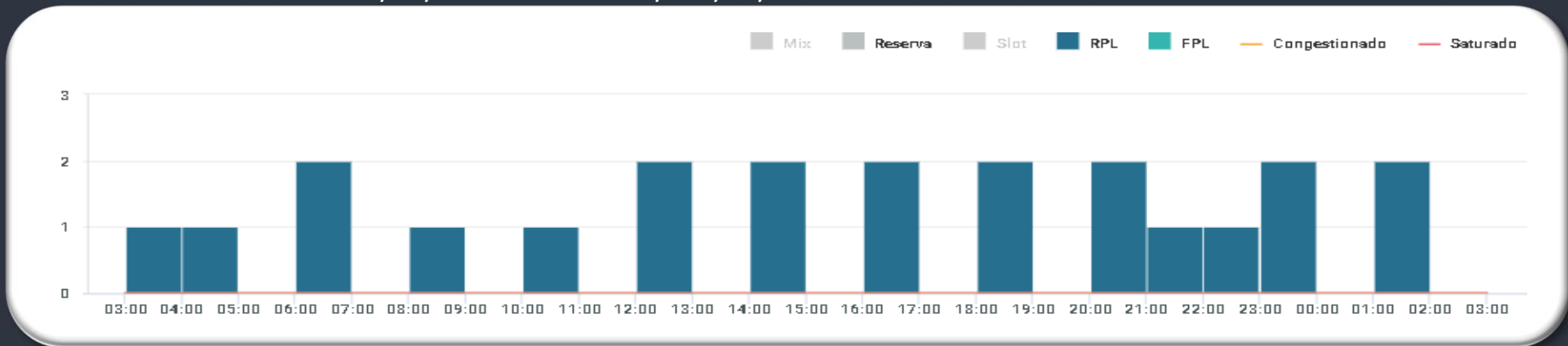
1 - Não foram encontradas informações.

METEOROLOGIA:

LOCALIDADE	03/09Z	09/15Z	15/21Z	21/03Z
SBRJ	-	-	-	-



GRÁFICO DE DEMANDA : 19/08/2024 03:00 UTC / 20/08/2024 02:59 UTC:



EVENTOS RELEVANTES NO SOLO OU NO ESPAÇO AÉREO:

- 1 - **E4222/24** - AD ACFT AVIACAO GERAL E TAXI AEREO, INCLUINDO ASAS ROTATIVAS, COM DEST OU ALTN SBCO DEVERAO EFETUAR COOR PREVIA COM O OFICIAL DE PERMANENCIA OPERACIONAL PELO TEL (51) 99323-2704 COM MNM 3 HR DE ANTECEDENCIA - **JUN 13 TIL SET 09 2300**.
- 2 - **E5575/24** -APP PORTO ALEGRE OPR FREQ 129.60MHZ, 123.05MHZ E 123.75MHZ, FREQ BACKUP 134.80MHZ- **JUL 30 TIL OC 26 - 23:59**.
- 3 - **E5902/24** - ATZ CANOAS ACT WI COORD 295238.84S0510005.12W, 300325.44S0510416.59W, 295934.05S0511645.66W, 294848.38S0511231.17W PARA O PONTO DE ORIGEM TWR CANOAS FREQ 118.500MHZ - **AUG 06 TIL NOV 02 2359**.

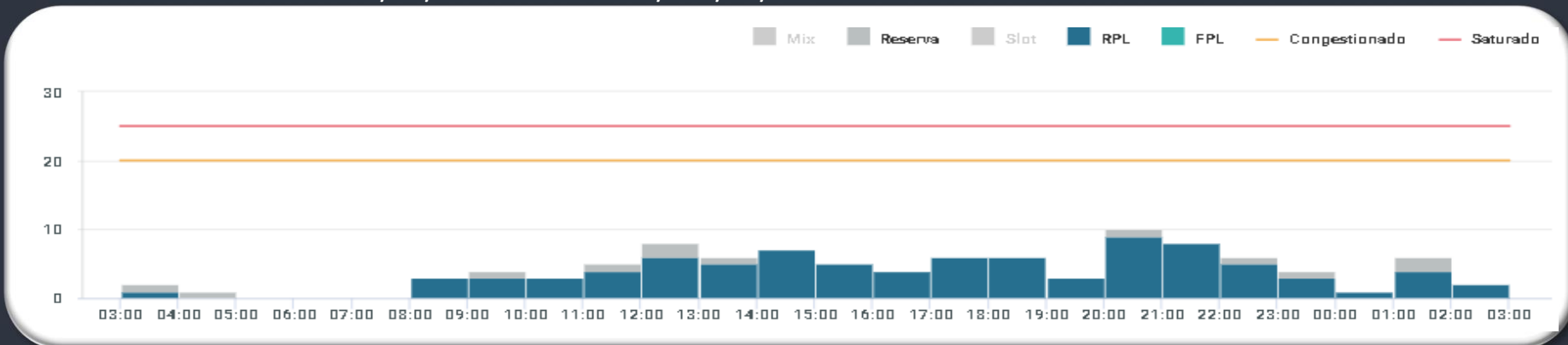
METEOROLOGIA:

LOCALIDADE	03/09Z	09/15Z	15/21Z	21/03Z
SBCO	BR T/V	BR T/V	-	TSRA

INOPERÂNCIAS:

- 1 - Não foram encontradas informações.

GRÁFICO DE DEMANDA : 19/08/2024 03:00 UTC / 20/08/2024 02:59 UTC:



EVENTOS RELEVANTES NO SOLO OU NO ESPAÇO AÉREO:

- 1 - **E5983/24** - TWY DELTA BTN TWY GOLF E FOXTROT CLSD DEVIDO BURACO - **AUG 07 TIL AUG 30 - 21:00.**
- 2 - **E5984/24** - TWY FOXTROT CLSD DEVIDO BURACO - **AUG 07 TIL AUG 30 - 21:00.**
- 3 - **E4606/24** - AREA RESTRITA TEMPORARIAMENTE (EXER MILITAR) - SFC -4000' AMSL- **AUG 15 00:00 TIL AUG 30 - 23:59.**
- 4 - **E4735/24** - EXER MIL (LANCAMENTO BOTE SAR) - SFC -3000' AMSL- **AUG 15 00:00 TIL AUG 30 - 23:59.**
- 5 - **E4738/24** - EXER MIL (LANCAMENTO FARDO SAR) - SFC -1000' AMSL- **AUG 15 00:00 TIL AUG 30 - 23:59.**
- 6 - **E4754/24** - EXER MIL (ALBATROZ 1) - SFC -FL060- **AUG 15 00:00 TIL AUG 30 - 23:59.**
- 7- **E6013/24** - RWY 03/21 CLSD DEVIDO SER MAINT - **AUG 19 10:00 TIL AUG 31 21:00**
- 8- **E6014/24** - TWY ALFA CLSD DEVIDO SER MAINT - **AUG 19 10:00 TIL AUG 31 23:59**

METEOROLOGIA:

LOCALIDADE	03/09Z	09/15Z	15/21Z	21/03Z
SBFL	BR T/V	FG	-	T

INOPERÂNCIAS:

- 1 - Não foram encontradas informações.

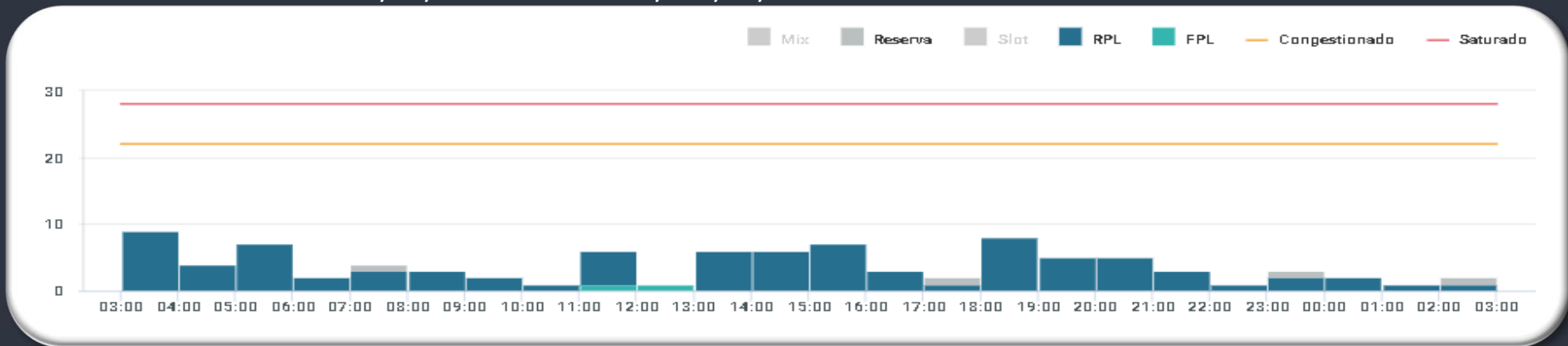
# GERÊNCIA REGIONAL



## Aeródromos e Setores

SBBE - Belém

GRÁFICO DE DEMANDA : 19/08/2024 03:00 UTC / 20/08/2024 02:59 UTC:



EVENTOS RELEVANTES NO SOLO OU NO ESPAÇO AÉREO:

- 1 - **G2086/24** - TWY ECHO CLSD DEVIDO OBRAS - **AUG 06 0600 TIL OCT 06 1400.**
- 2 - **G2087/24** - TWY DELTA CLSD DEVIDO OBRAS - **AUG 06 0600 TIL OCT 06 1400.**
- 3- **G2094/24** - RWY 06/24, EXC INT COM RWY 02/20, CLSD PARA LDG E TKOF DEVIDO OBRAS **AUG 06 TIL SEP 05 MON TIL FRI 0600-1400 SAT 0600- 1200**

METEOROLOGIA:

LOCALIDADE	03/09Z	09/15Z	15/21Z	21/03Z
SBBE	-	-	TSRA	-

INOPERÂNCIAS:

- 1 - Não foram encontradas informações.

# GEIV

DATA	GEIV	INSPEÇÃO	DEP
19/08	GEIV 04	RESTAB PAPI RWY 24 (SBAN)	1200Z
19/08	GEIV 50	RESTAB ILS ISV (SBSV) IAC RNP Z RWY14 (SNGI) SID OMNI RWY14/32 (SNGI)	1330Z



# GERENCIAR PARA QUE TODOS POSSAM VOAR

