



BRIEFING OPERACIONAL

15/09/2024



BRIEFING METEOROLÓGICO DIÁRIO




RESTRIÇÕES:

TETO: SBGR SBSP SBCT SBJV

VISIBILIDADE: SBRB SBPV SBCY SBFI

TETO E VISIBILIDADE: SBFN

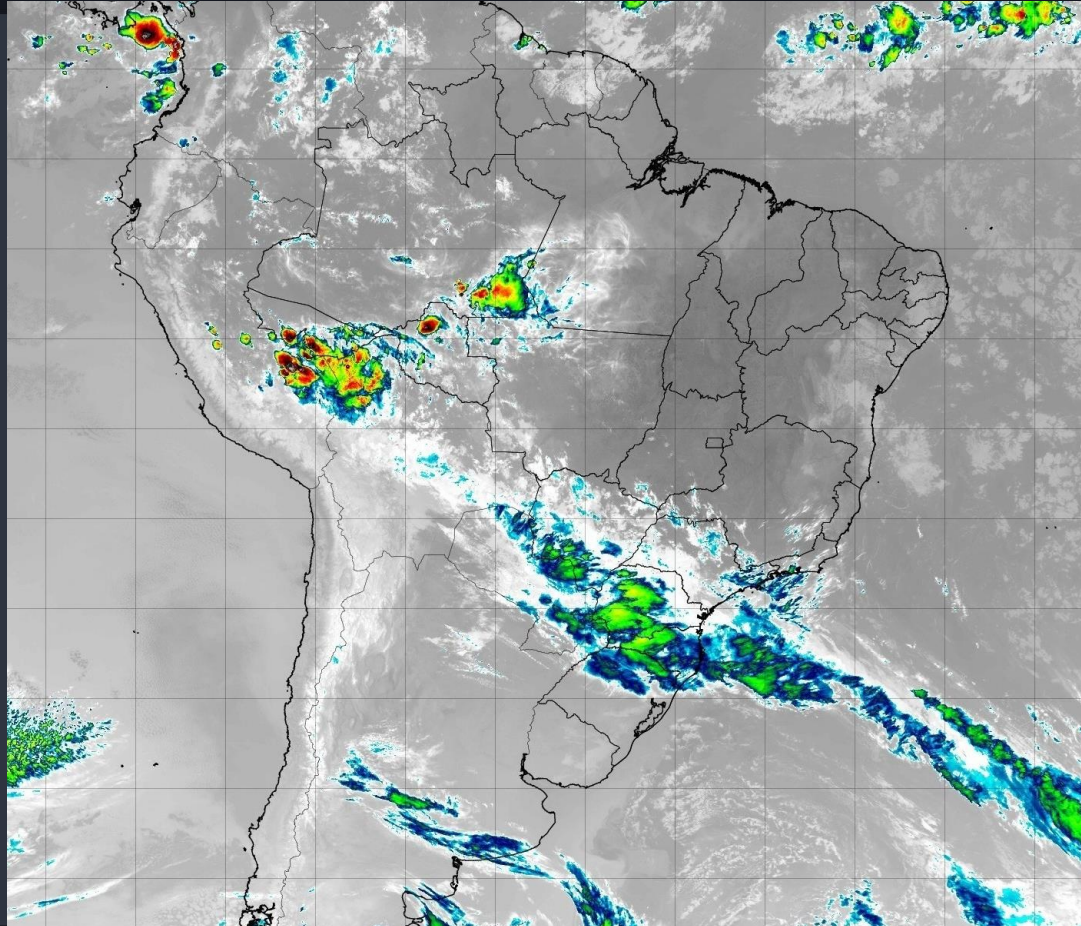
CONDIÇÕES ATUAIS:

-  VFR: Vis \geq 5.000 m e Teto \geq 1.500 ft
-  IFR: $5.000 \text{ m} > \text{Vis} \geq 1.500 \text{ m}$ e $1.500 \text{ ft} > \text{Teto} \geq 600 \text{ ft}$
-  ABX MIN: Vis $<$ 1.500 m e Teto $<$ 600 ft







BRIEFING METEOROLÓGICO DIÁRIO

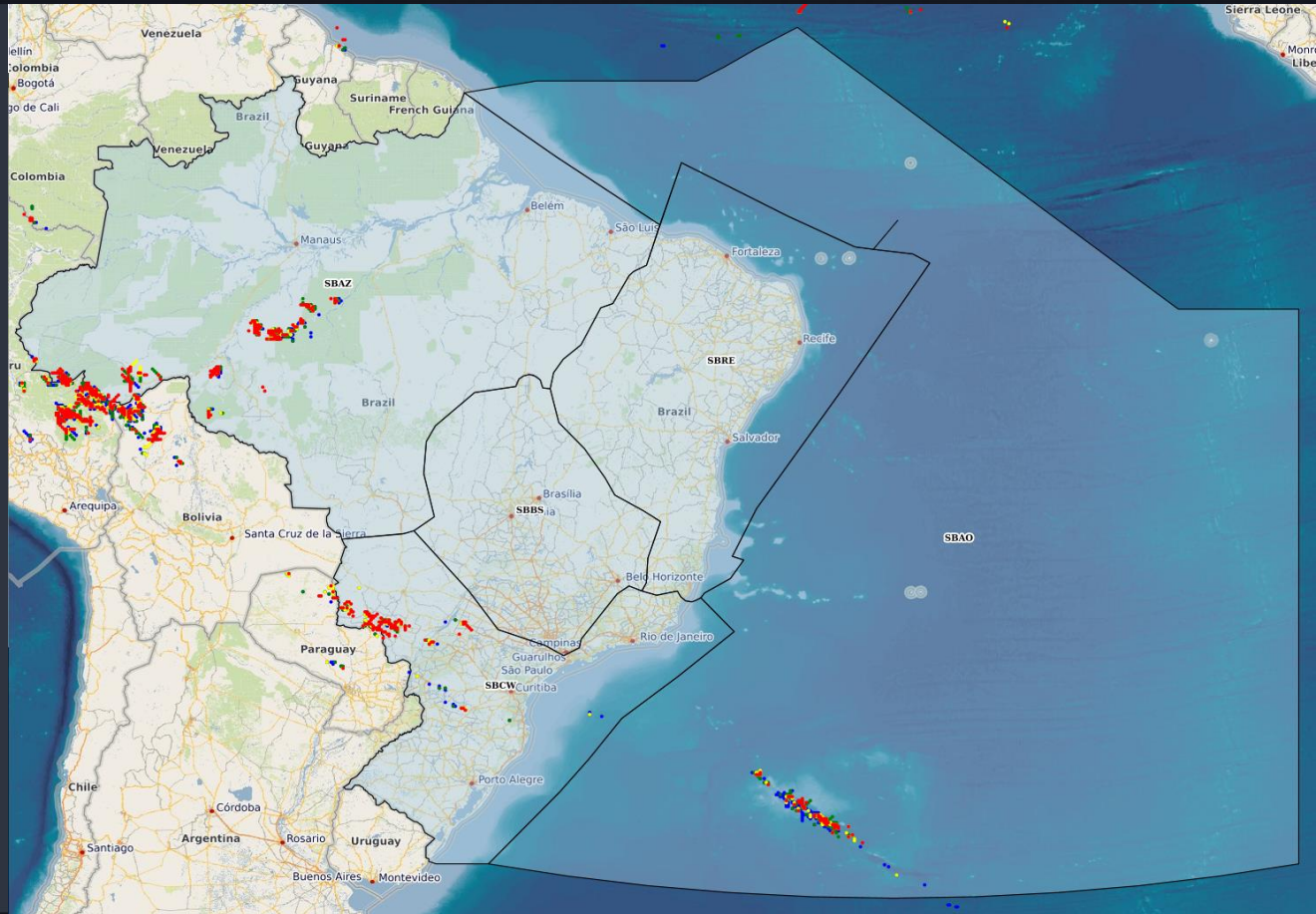
IMAGEM DE SATÉLITE



BRIEFING METEOROLÓGICO DIÁRIO

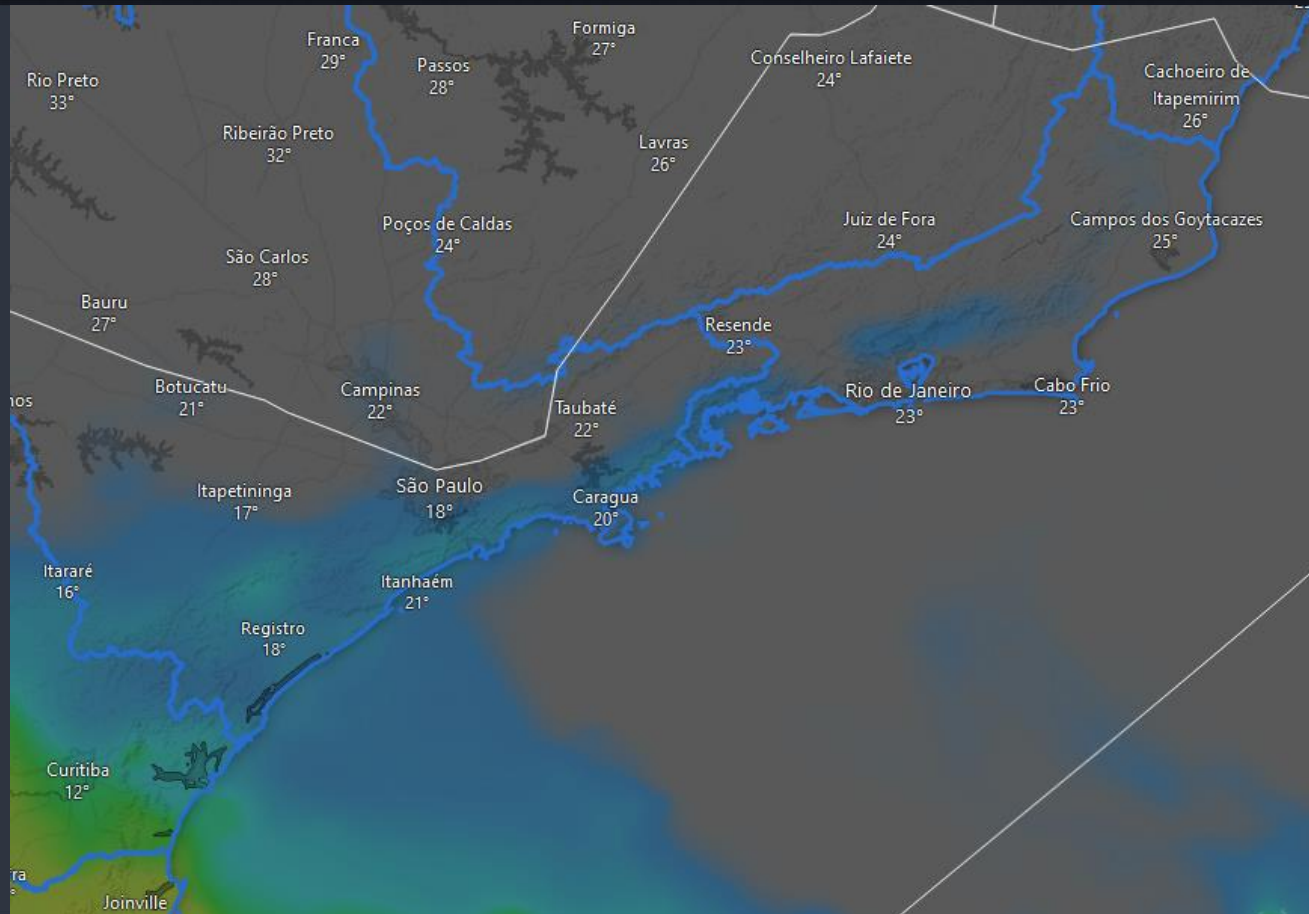
DESCARGAS ELÉTRICAS

Tempo	Cor
15 min até Agora	
30 min até 15 min	
45 min até 30 min	
60 min até 45 min	



BRIEFING METEOROLÓGICO DIÁRIO

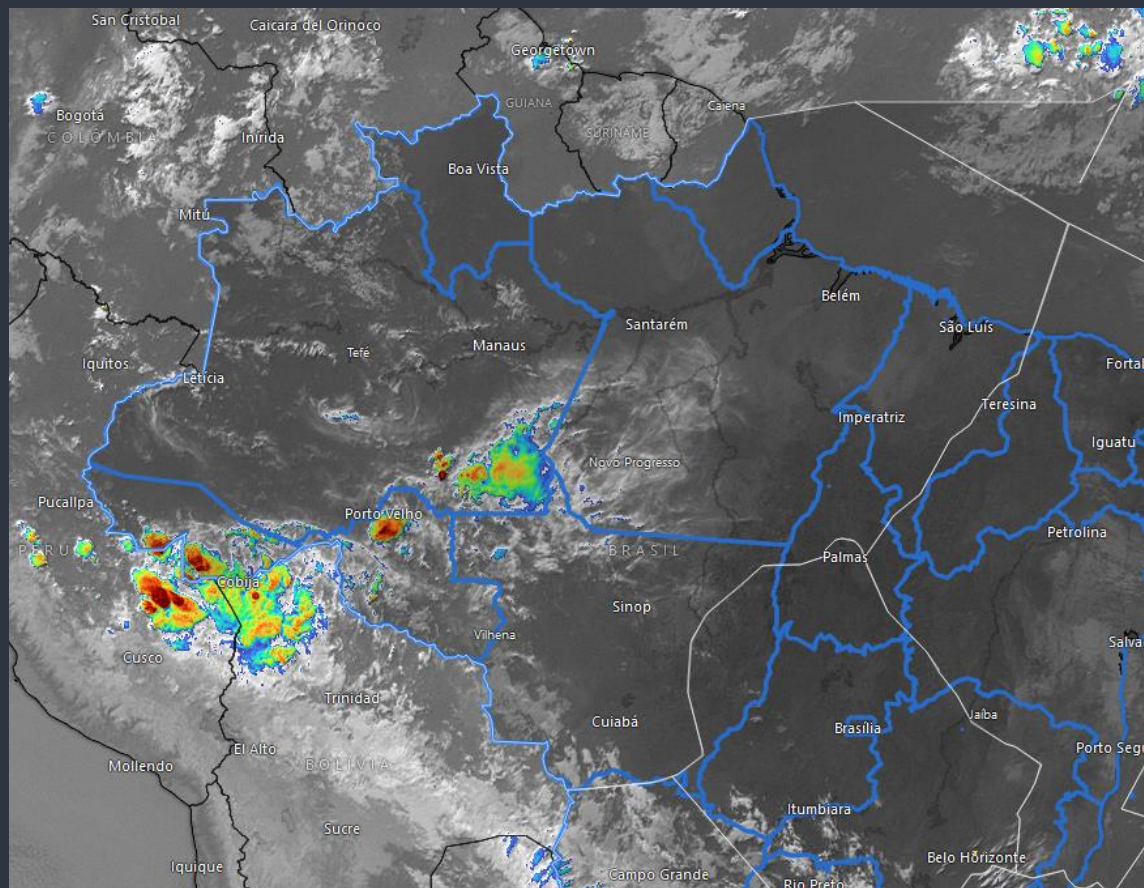
MODELAGEM ÁREA TUBULÃO



BRIEFING METEOROLÓGICO DIÁRIO

FIR - AZ	EG	BE	BV	MQ
MANHÃ				
TARDE				
NOITE				
MANHÃ				

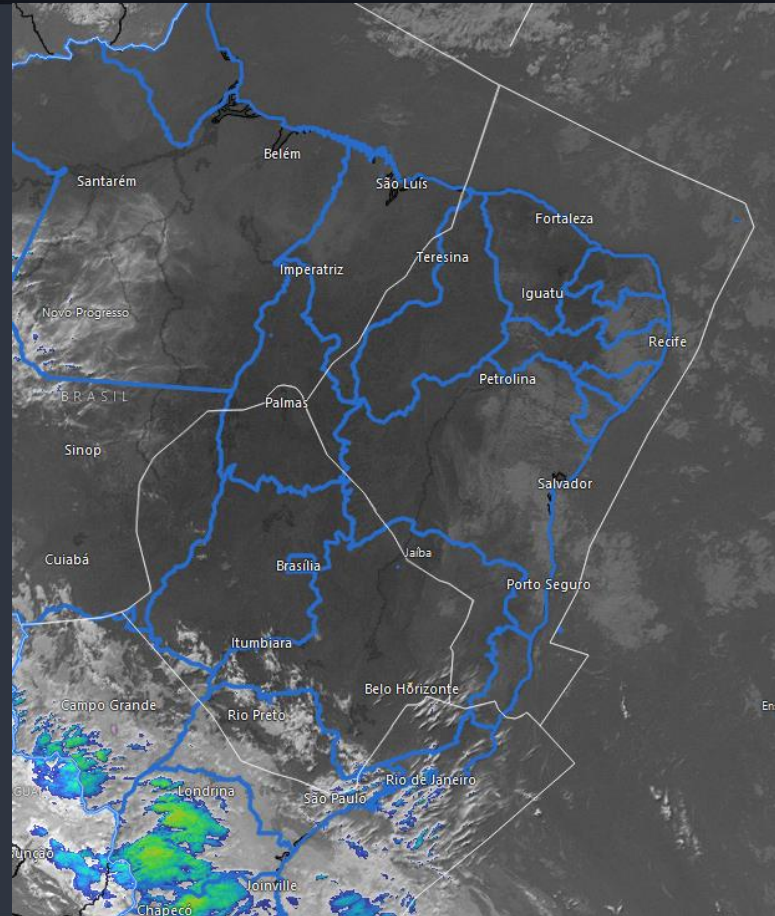
FIR - AZ	SL	SN	PV	RB	CY
MANHÃ			FU V	FU V	FU V
TARDE			FU V TS	FU V TS	FU V
NOITE			FU V TS	FU V	FU V
MANHÃ			FU V TSRA	FU V	FU V



BRIEFING METEOROLÓGICO DIÁRIO

FIR - RE	FZ	RF	SV	VT
MANHÃ				
TARDE				
NOITE				
MANHÃ		SHRA		

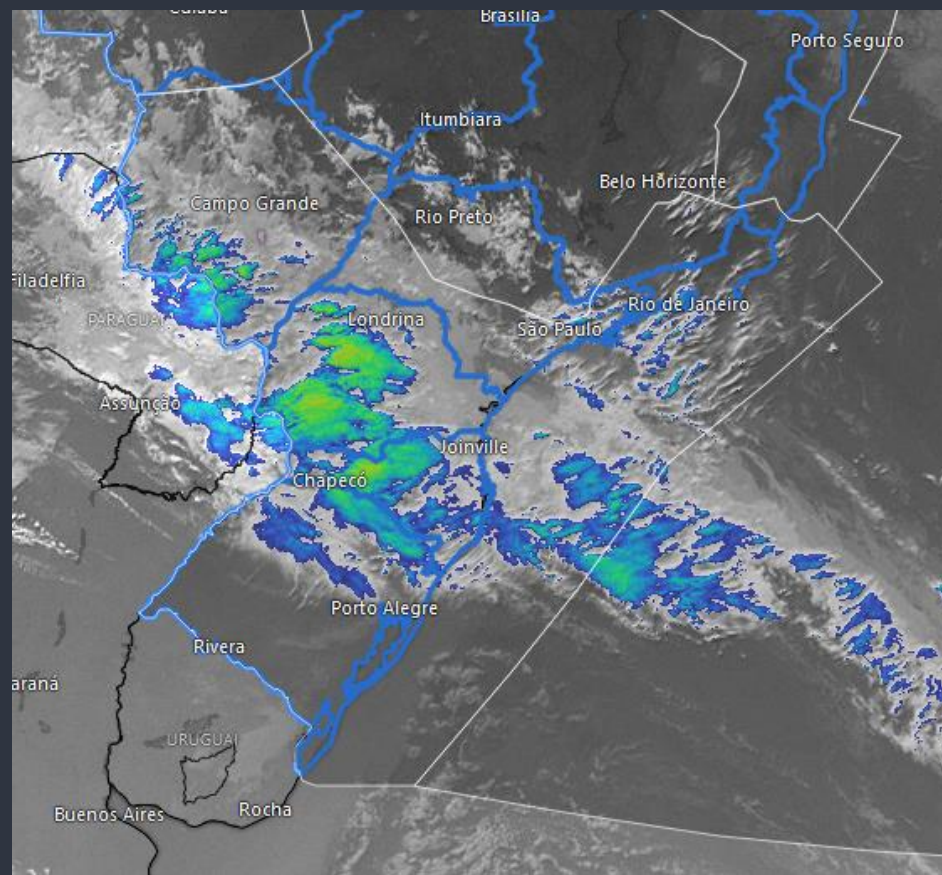
FIR - BS	BR	GO	BH	CF	KP
MANHÃ					
TARDE				FU V	
NOITE					
MANHÃ					



BRIEFING METEOROLÓGICO DIÁRIO

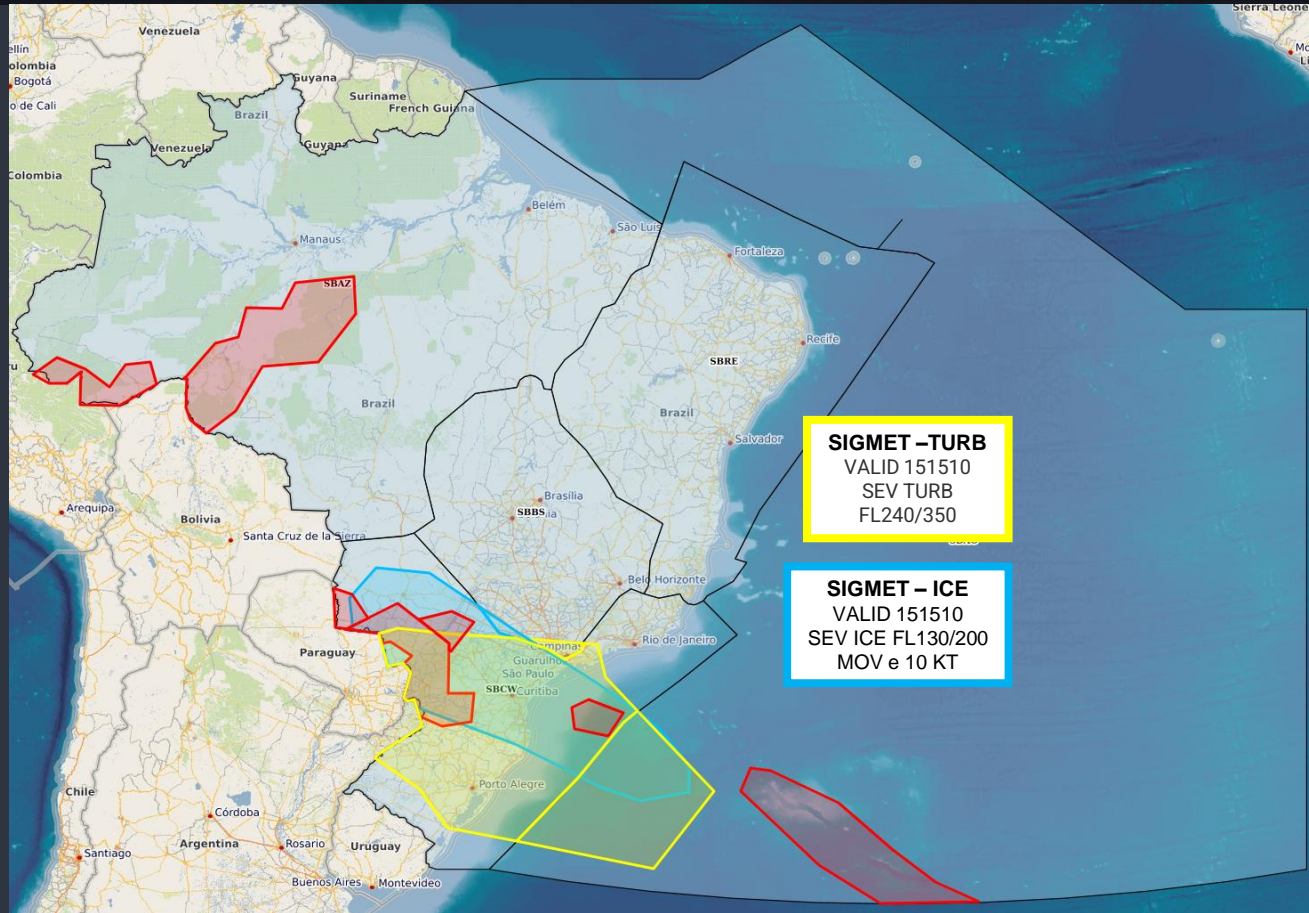
FIR - CW	GR	SP	GL	RJ	CG
MANHÃ	T	T			FU V
TARDE					FU V
NOITE	RA T/V	RA T/V	RA T	RA T	FU V
MANHÃ	FG	FG	BR T/V	RA T/V	FU V

FIR - CW	CT	FI	FL	JV	NF	CO
MANHÃ	T	RA BR V		T		
TARDE	RA T/V	RA T/V	RA T/V	RA T/V	RA T/V	
NOITE	RA T/V		RA T/V	RA T/V	RA T/V	
MANHÃ	RA T/V	FG	RA T/V	RA T/V	RA T/V	BR T/V

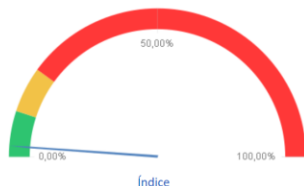


BRIEFING METEOROLÓGICO DIÁRIO

SIGMET



Indicador de Atrasos em 30 minutos



Qtd Atrasos **15** % Atrasos **2,25%**

Quantidade de Pouso e Decolagem e Média de Atrasos

10 **2,75%** 5 **1,65%**

Planejados x Realizados

Planejamento do Dia	2.009	1.856	3.865
Adiantamentos 30min	16	1	17
Realizados	363	303	666

Atrasos por Aeródromo

AD	ARR	%	DEP	%	Total	%	Mov.
SBGR	4	4,76%	3	5,56%	7	5,07%	138
SBGL	1	3,03%	0	0,00%	1	1,82%	55
SBBR	0	0,00%	0	0,00%	0	0,00%	52
SBKP	1	2,86%	0	0,00%	1	2,08%	48
SBCF	0	0,00%	0	0,00%	0	0,00%	45
SBBE	0	0,00%	0	0,00%	0	0,00%	33
Sbsp	0	0,00%	0	0,00%	0	0,00%	30
SBRF	0	0,00%	0	0,00%	0	0,00%	24
SBEG	0	0,00%	0	0,00%	0	0,00%	21
SBFZ	0	0,00%	0	0,00%	0	0,00%	18
SBSV	0	0,00%	0	0,00%	0	0,00%	18
SBSG	0	0,00%	0	0,00%	0	0,00%	15
SBVT	0	0,00%	0	0,00%	0	0,00%	15
SBCT	0	0,00%	0	0,00%	0	0,00%	14
SBGO	0	0,00%	1	16,67%	1	8,33%	12
SBMO	0	0,00%	0	0,00%	0	0,00%	12
SBRJ	0	0,00%	0	0,00%	0	0,00%	11
SBSL	0	0,00%	0	0,00%	0	0,00%	11
SBBV	1	20,00%	1	20,00%	2	20,00%	10
SBFL	1	25,00%	0	0,00%	1	10,00%	10

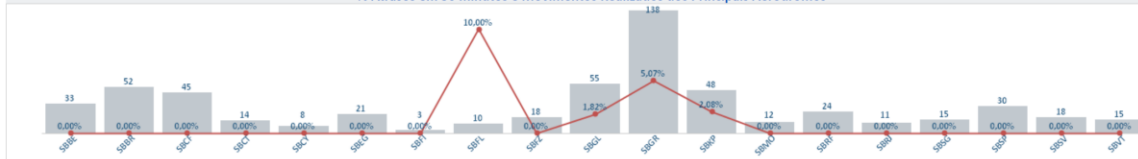
Atrasos Acima de 30min

Mais Detalhes dos Mov.

Atrasos por Cia Aérea

CIA Aéreas	ARR	%	DEP	%	Total	%	Mov.
AZU	2	1,50%	2	1,92%	4	1,69%	237
TAM	4	3,85%	0	0,00%	4	1,98%	202
GLO	1	1,39%	1	1,59%	2	1,48%	135
CMP	1	10,00%	0	0,00%	1	5,26%	19
PTB	0	0,00%	0	0,00%	0	0,00%	8
AVA	0	0,00%	0	0,00%	0	0,00%	7
TAP	0	0,00%	0	0,00%	0	0,00%	5
FBZ	0	0,00%	0	0,00%	0	0,00%	4
AAL	1	33,33%			1	33,33%	3
ARG	0	0,00%	0	0,00%	0	0,00%	3
ACN	0	0,00%	0	0,00%	0	0,00%	3
BAW	0	0,00%	0	0,00%	0	0,00%	3
ETH	0	0,00%	1	50,00%	1	33,33%	3
LPE	0	0,00%	0	0,00%	0	0,00%	3
ITY	0	0,00%			0	0,00%	2
THY	0	0,00%	0	0,00%	0	0,00%	2
LCO	0	0,00%	0	0,00%	0	0,00%	2
SKX	0	0,00%	0	0,00%	0	0,00%	2
DLH	0	0,00%			0	0,00%	2
UAL	0	0,00%			0	0,00%	2

% Atrasos em 30 minutos e Movimentos Realizados dos Principais Aeródromos



GERÊNCIA REGIONAL



Aeródromos e Setores

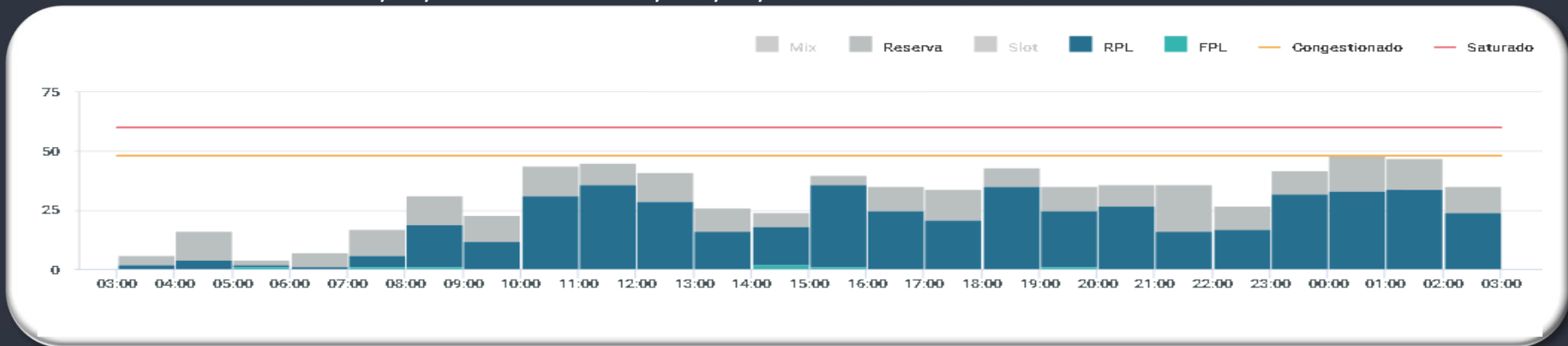
SBGR - Guarulhos

SBSP - Congonhas

SBRJ - Santos Dumont

SBCO - Canoas

GRÁFICO DE DEMANDA : 15/09/2024 03:00 UTC / 16/09/2024 02:59 UTC:



EVENTOS RELEVANTES NO SOLO OU NO ESPAÇO AÉREO:

- 1 - **F4011/24** - PROC CTL FLUXO ACFT DEP SBGR UTILIZANDO RTE ATS Z41, UM423, UL304, UM417, UM775, UL201 E UZ25 DEVERAO PCD RTE DCT SBGR-UKBEV-GERTU - JUL 30 TIL OCT 27 2359.
- 3 - **AVOP 221/24 GRU-Airport** - TWY "A" BTN TWY "I" E TWY "K" CLSD DEVIDO OBRAS NA TWY "J" - SET 11 0300 TIL 17 0300.

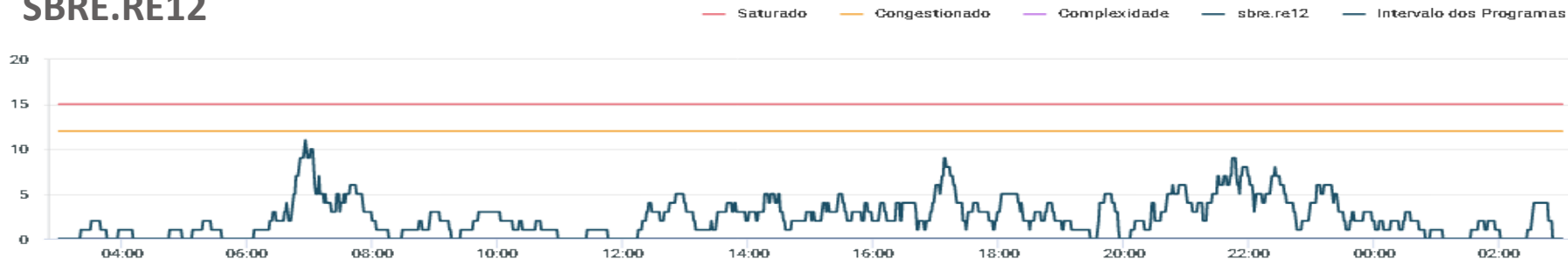
METEOROLOGIA:

LOCALIDADE	03/09Z	09/15Z	15/21Z	21/03Z
SBGR	T	T		RA T/V

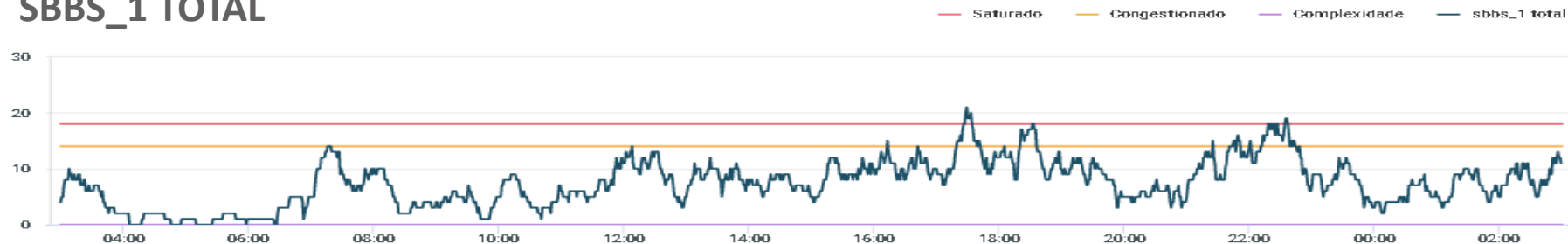
INOPERÂNCIAS:

- 1 - Não foram encontradas informações.

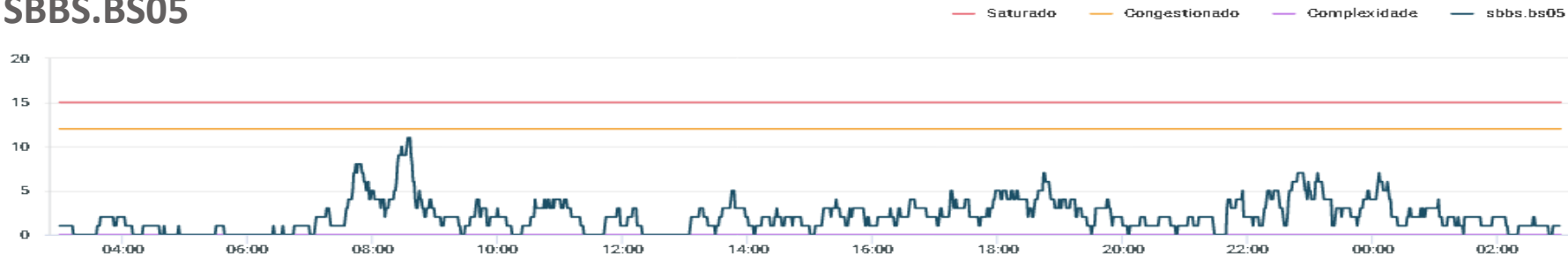
SBRE.RE12



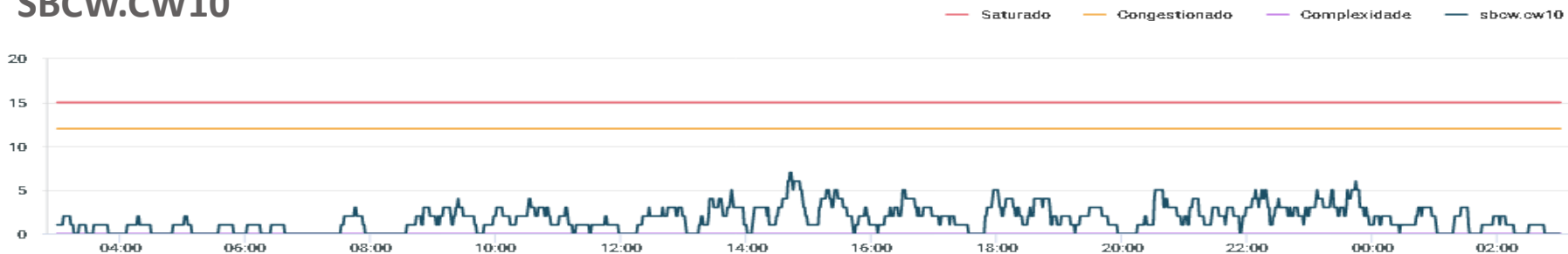
SBBS_1 TOTAL



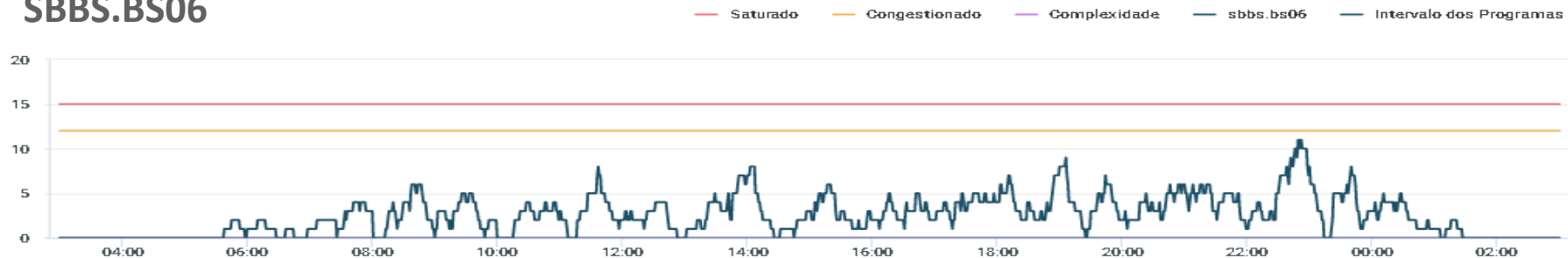
SBBS.BS05



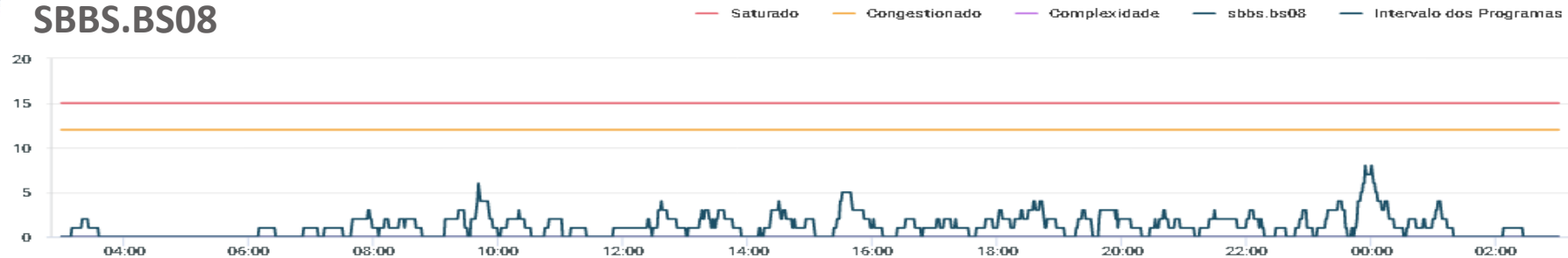
SBCW.CW10



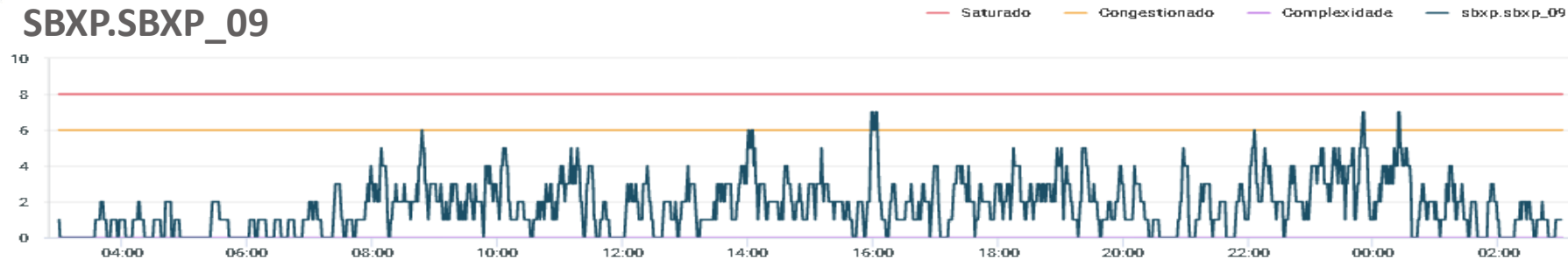
SBBS.BS06



SBBS.BS08



SBXP.SBXP_09



SBXP.SBXP_10

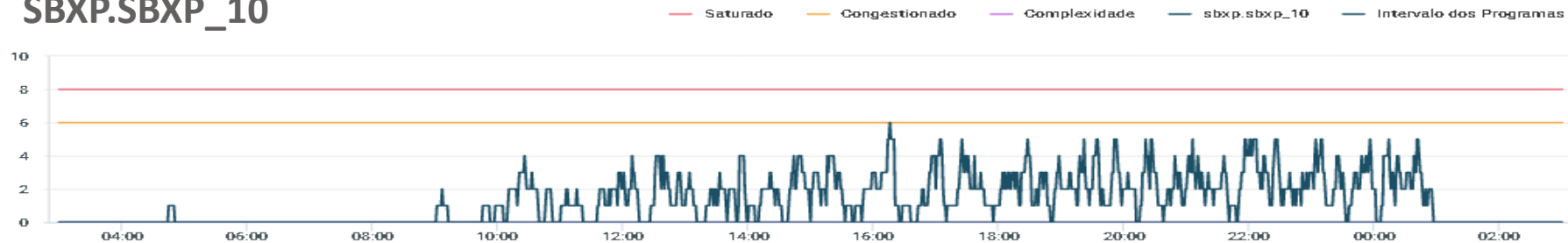
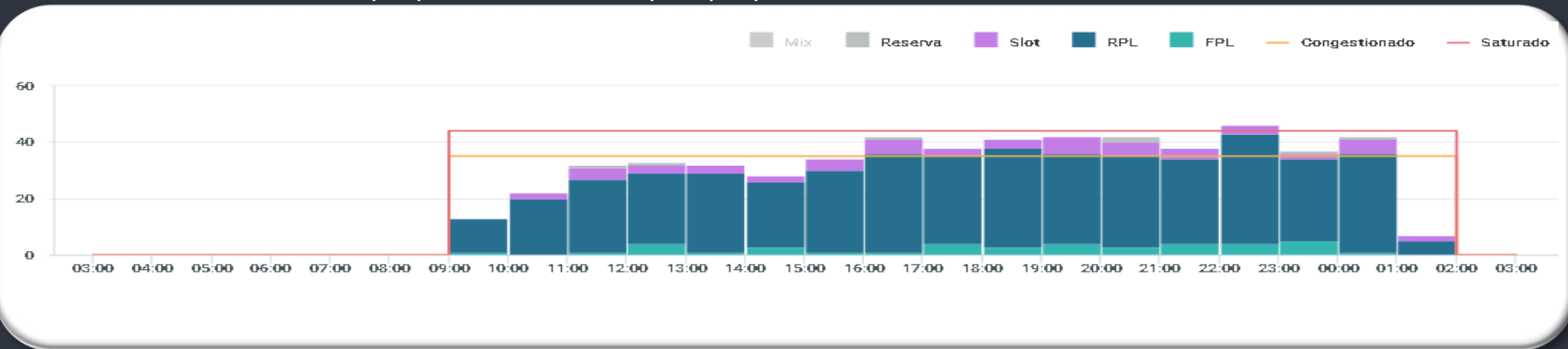


GRÁFICO DE DEMANDA : 15/09/2024 03:00 UTC / 16/09/2024 02:59 UTC:



EVENTOS RELEVANTES NO SOLO OU NO ESPAÇO AÉREO:

- 1 - **E4732/24** - AD COORDENADO - JUL 01 TIL SEP 29 2359.
- 2 - **F4489/24** - TWY ECHO CLSD BTN THR 17R E TWY FOXTROT DEVIDO OBRAS - SEP 09 TIL OCT 10 0900.

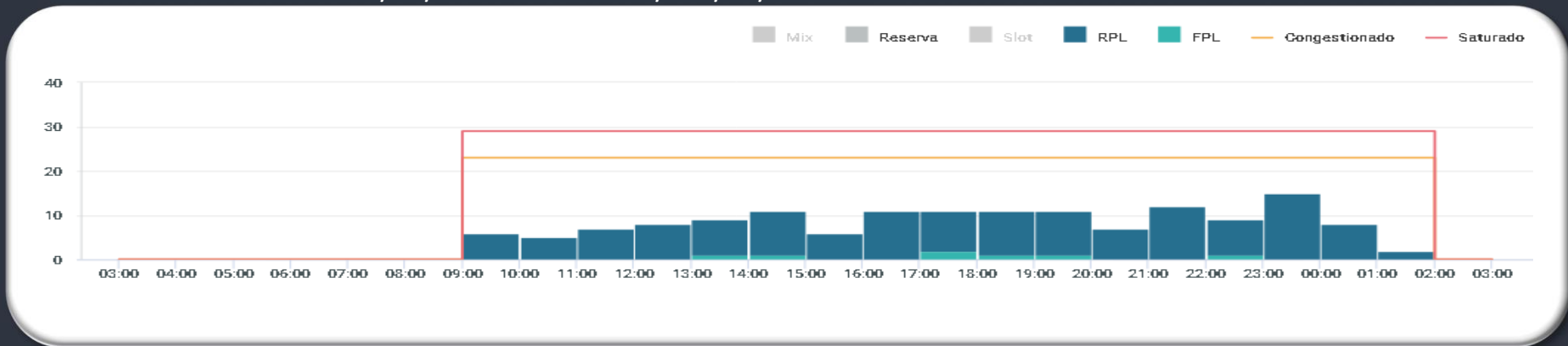
METEOROLOGIA:

LOCALIDADE	03/09Z	09/15Z	15/21Z	21/03Z
SBSP	T	T		RA T/V

INOPERÂNCIAS:

- 1 - Não foram encontradas informações.

GRÁFICO DE DEMANDA : 15/09/2024 03:00 UTC / 16/09/2024 02:59 UTC:



EVENTOS RELEVANTES NO SOLO OU NO ESPAÇO AÉREO:

- 1 - **E5062/24** - RWY 02L/20R CLSD PARA LDG E TKOF. PERMITIDO O TAX DE ACFT - JUL 22 TIL OUT 20.
- 2 - **E6958/24** - PJE SUBJ AUTH/COOR APP RIO ACONTECERA CENTRO COORD 225227S0432318W (CAMPO DOS AFONSOS, RJ) RAI0 1NM RTO (COOR SBR 304). SFC/FL120 - SEP 13/14 2143-0259 SEP 14/15 TIL 20/21 SEP 23/24 TIL OCT 10/11 0900-0259
- 3 - OBS.: ATENTAR AOS **NOTAM E6609/24, E6367/24 e E6591/24** A RESPEITO DO DESLOCAMENTO DAS EMBARCAÇÕES SEVEN CRUZEIRO NA BOCA DA BARRA QUE CONFIGURAM OBST MÓVEL.
- 4- **E6619/24**- OBST MOVEL (NAVIO SONDA VALARIS DS-4 DESLOCANDO-SE (BOCA DA BARRA, RJ) TO COORD (FUNDEADOURO 11, RJ) 15/09/24 09:00 a 15/09/24 21:00 UTC

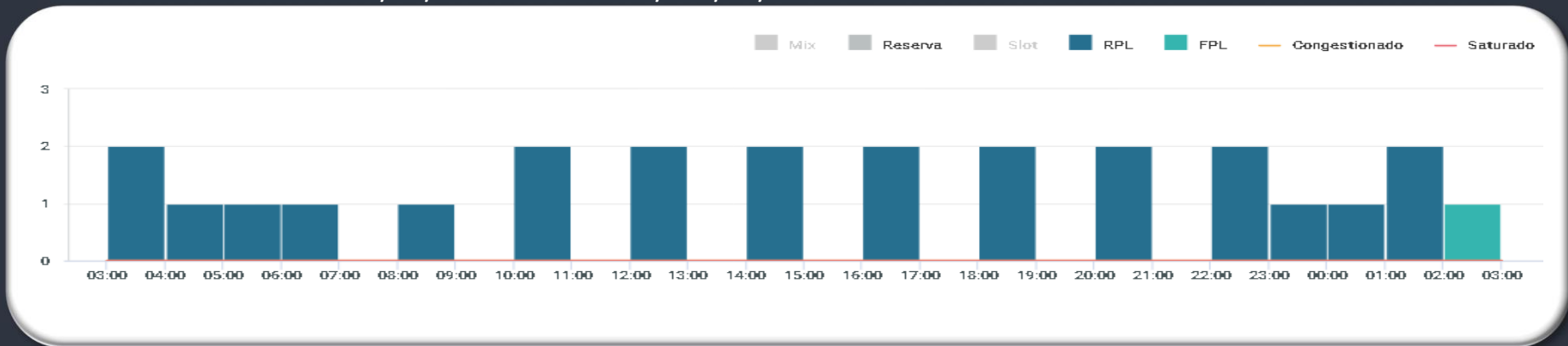
METEOROLOGIA:

LOCALIDADE	03/09Z	09/15Z	15/21Z	21/03Z
SBRJ	-	-	RA	-

INOPERÂNCIAS:

- 1 - Não foram encontradas informações.

GRÁFICO DE DEMANDA : 15/09/2024 03:00 UTC / 16/09/2024 02:59 UTC:



EVENTOS RELEVANTES NO SOLO OU NO ESPAÇO AÉREO:

1 - **E6760/24** - DIST DECLARADAS RWY 13/31 MODIFICADAS PARA: TORA TODA ASDA LDA RWY 13 2601M 2751M 3101M 2751M RWY 31 2751M 2751M 3101M 2751M - **SEP 04 1718 TIL 15 2359.**

METEOROLOGIA:

LOCALIDADE	03/09Z	09/15Z	15/21Z	21/03Z
SBCO	BR T/V	T	-	-

INOPERÂNCIAS:

1 - Não foram encontradas informações.

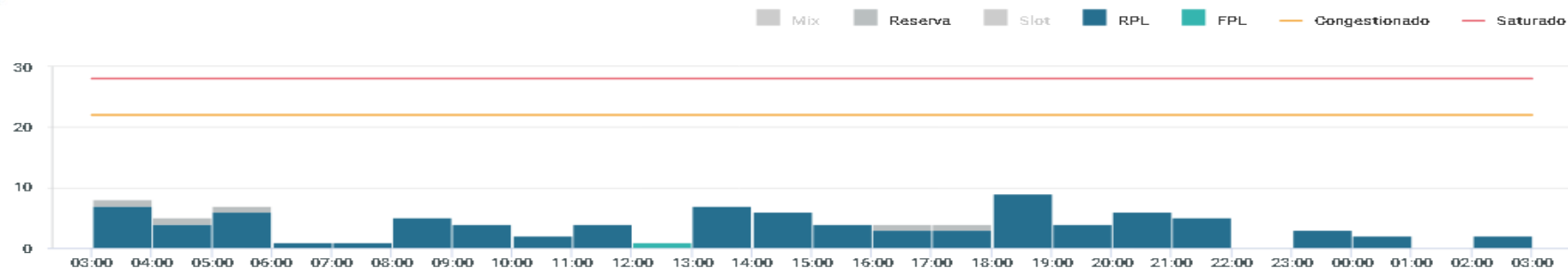
GERÊNCIA REGIONAL



Aeródromos e Setores

SBBE - Belém

GRÁFICO DE DEMANDA : 15/09/2024 03:00 UTC / 16/09/2024 02:59 UTC:



EVENTOS RELEVANTES NO SOLO OU NO ESPAÇO AÉREO:

- 1 - **G2086/24** - TWY ECHO CLSD DEVIDO OBRAS - **AUG 06 TIL OCT 06.**
- 2 - **G2087/24** - TWY DELTA CLSD DEVIDO OBRAS - **AUG 06 TIL OCT 06.**
- 3- **G2389/24** - TWY GOLF CLSD DEVIDO OBRAS - **SEP 06 TIL DEC 04.**

METEOROLOGIA:

LOCALIDADE	03/09Z	09/15Z	15/21Z	21/03Z
SBBE	-	-	-	-

INOPERÂNCIAS:

- 1 - Não foram encontradas informações.

GEIV

DATA	GEIV	INSPEÇÃO	DEP
15/09		SEM PREVISÃO	

**GERENCIAR
PARA QUE
TODOS
POSSAM VOAR**