



BRIEFING OPERACIONAL

11/10/2024



BRIEFING METEOROLÓGICO DIÁRIO




RESTRIÇÕES:

TETO: SBNF, SBJV, SBCT, SBSP

VISIBILIDADE:

TETO E VISIBILIDADE: SBFL, SBFI, SBGR, SBVT

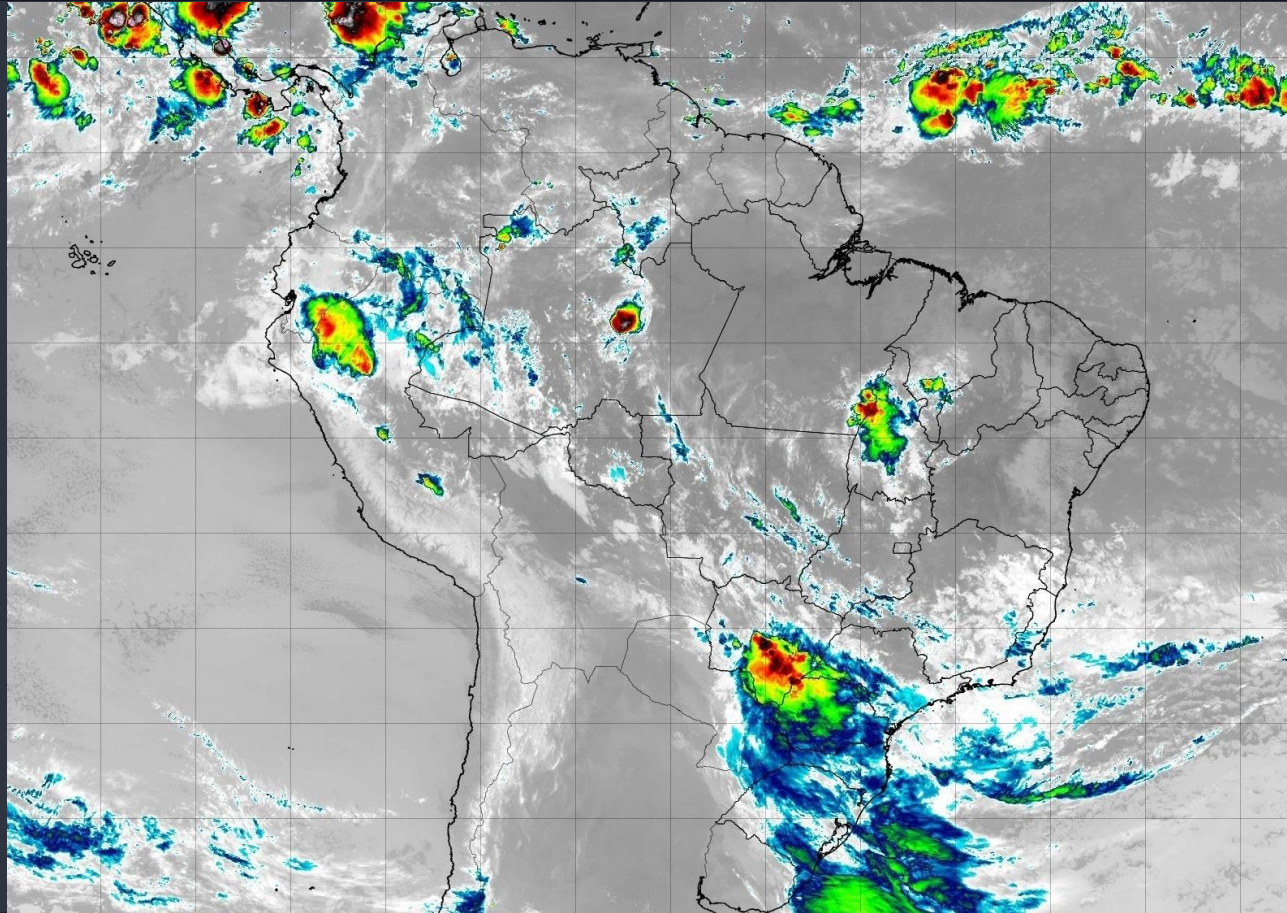
CONDIÇÕES ATUAIS:

-  VFR: Vis \geq 5.000 m e Teto \geq 1.500 ft
-  IFR: 5.000 m > Vis \geq 1.500 m e 1.500 ft > Teto \geq 600 ft
-  ABX MIN: Vis < 1.500 m e Teto < 600 ft



BRIEFING METEOROLÓGICO DIÁRIO

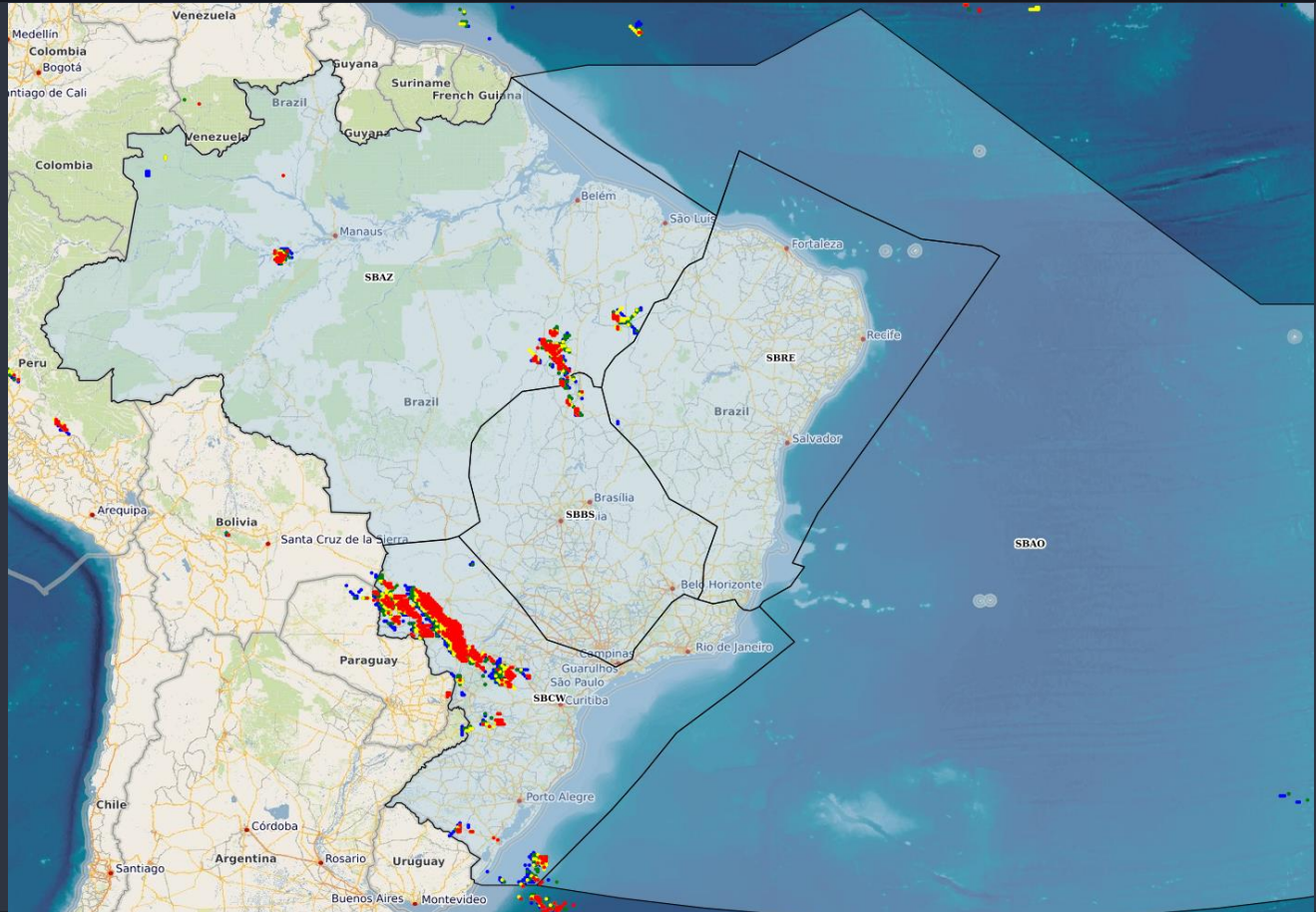
IMAGEM DE SATÉLITE



BRIEFING METEOROLÓGICO DIÁRIO

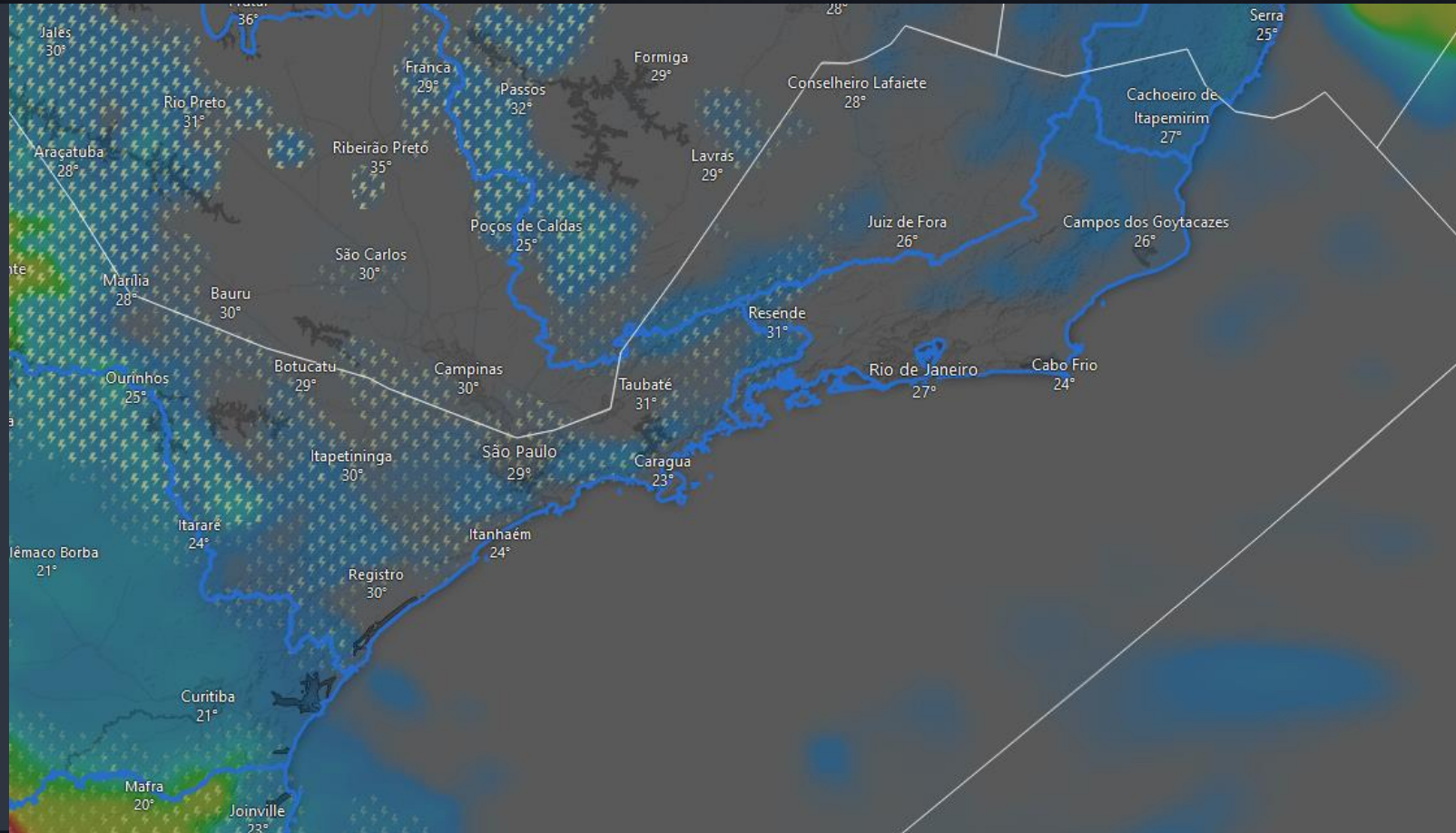
DESCARGAS ELÉTRICAS

Tempo	Cor
15 min até Agora	Red
30 min até 15 min	Yellow
45 min até 30 min	Green
60 min até 45 min	Blue



BRIEFING METEOROLÓGICO DIÁRIO

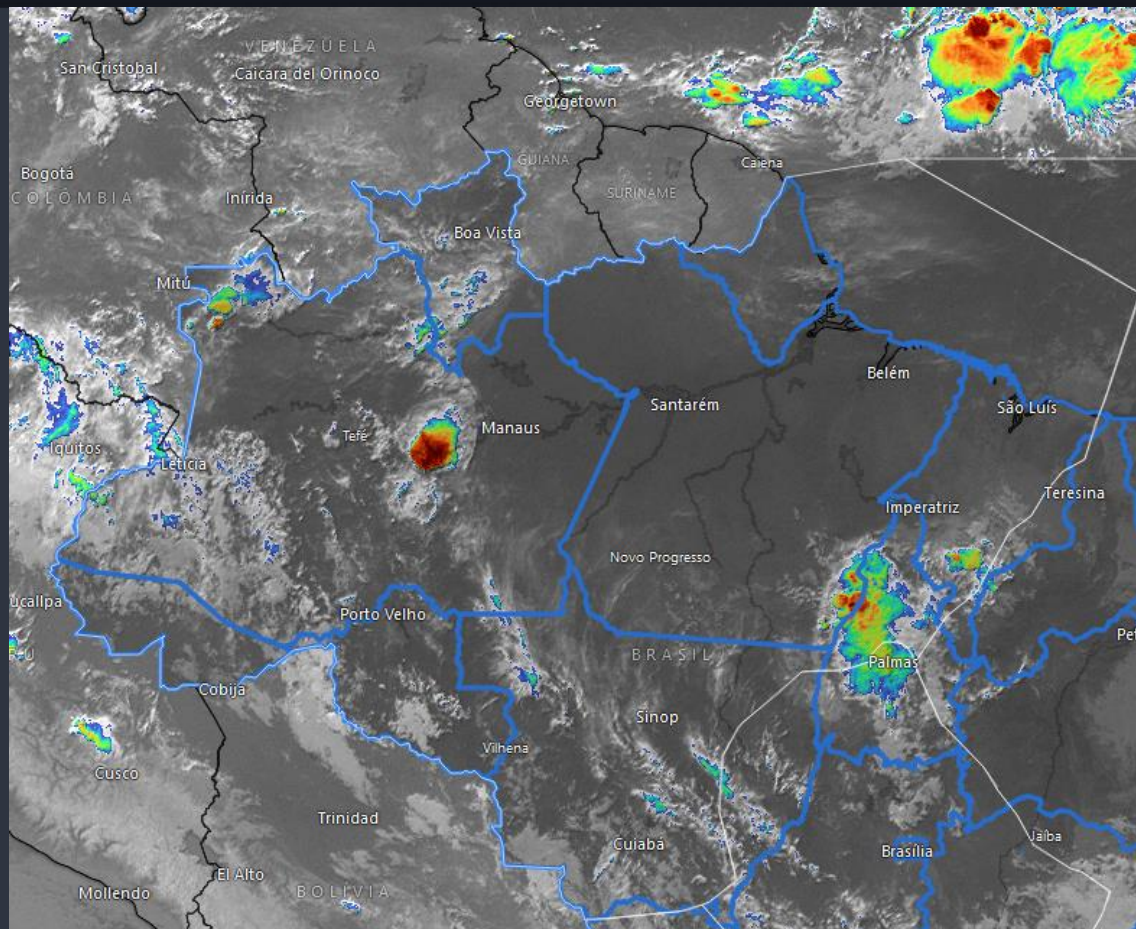
MODELAGEM ÁREA TUBULÃO



BRIEFING METEOROLÓGICO DIÁRIO

FIR - AZ	EG	BE	BV	MQ
MANHÃ				
TARDE				
NOITE	TS	TS		
MANHÃ				

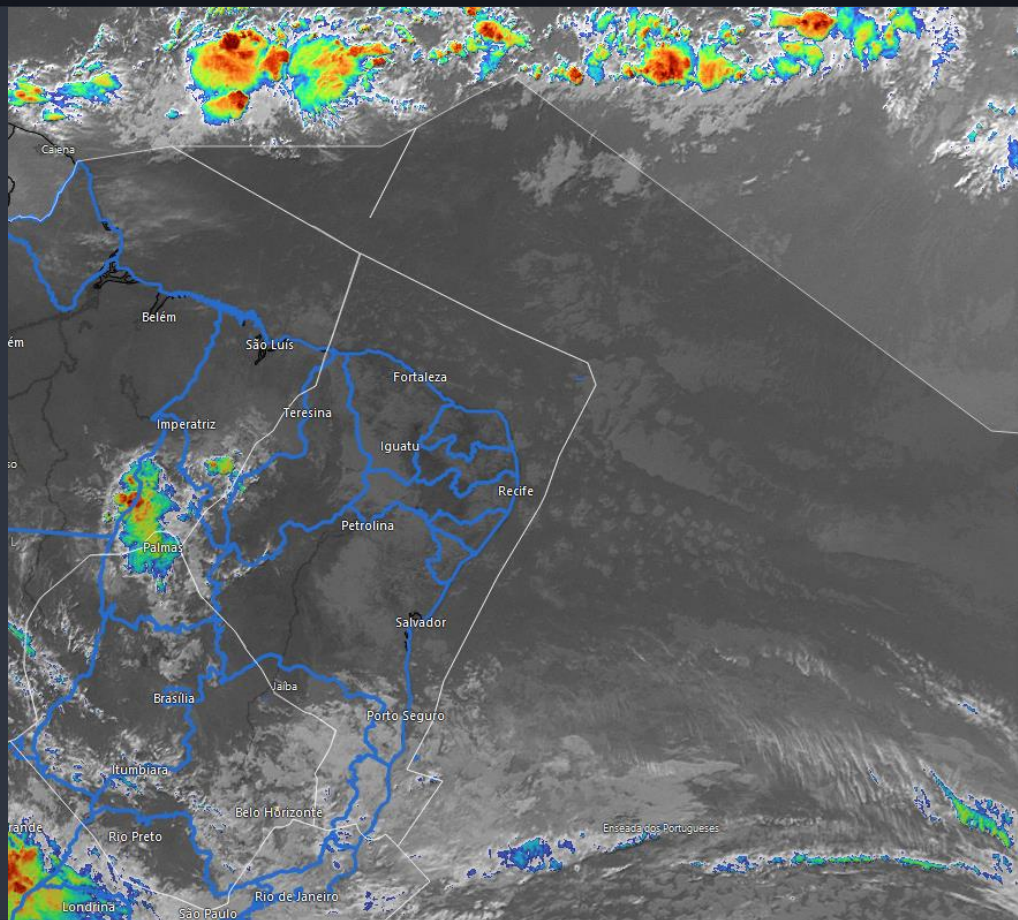
FIR - AZ	SL	SN	PV	RB	CY
MANHÃ					
TARDE			TSRA	TSRA	TSRA
NOITE			TS	TS	TS
MANHÃ					



BRIEFING METEOROLÓGICO DIÁRIO

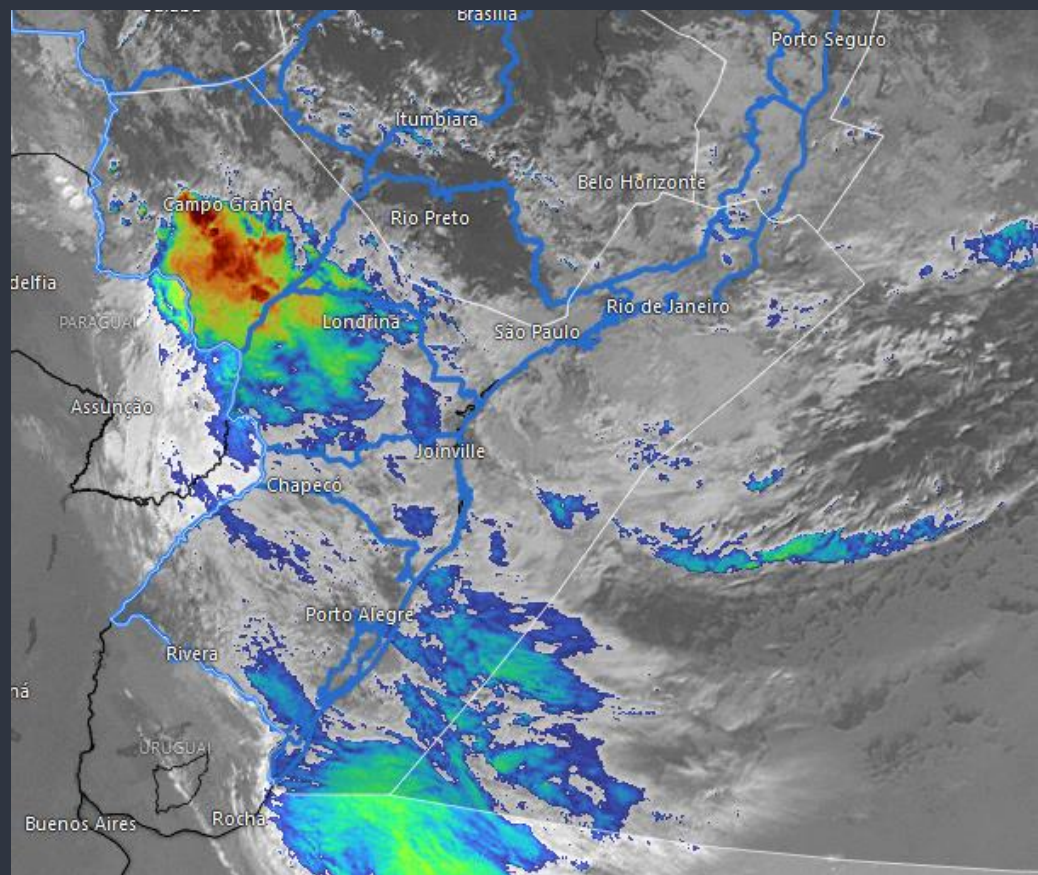
FIR - RE	FZ	RF	SV	VT
MANHÃ				RA T/V
TARDE				RA T/V
NOITE				RA T/V
MANHÃ				RA T/V

FIR - BS	BR	GO	BH	CF	KP
MANHÃ					
TARDE	TSRA	TSRA	TS	TS	TS
NOITE		TSRA	TSRA	TSRA	TSRA
MANHÃ	TSRA	RA	RA T/V	RA T/V	TSRA



BRIEFING METEOROLÓGICO DIÁRIO

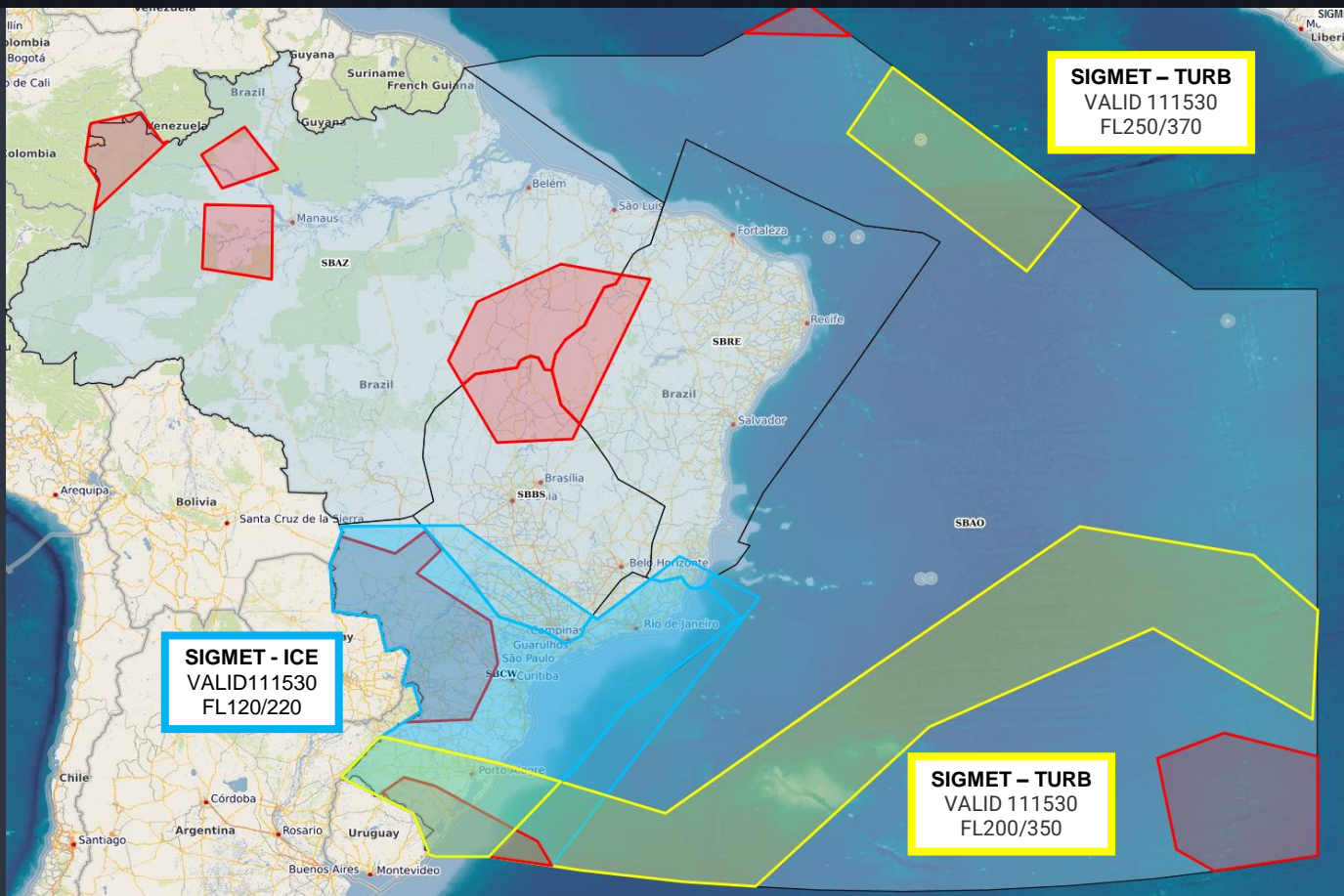
FIR - CW	GR	SP	GL	RJ	CG
MANHÃ	BR T/V	T			
TARDE	TSRA	TSRA			TSRA
NOITE	RA T	RA T			TSRA
MANHÃ	RA T	RA T	RA T	RA T	T



FIR - CW	CT	FI	FL	JV	NF	CO
MANHÃ	RA V	RA T/V	RA T/V	T	T	
TARDE	RA T/V	TSRA	TSRA	TSRA	TSRA	TSRA
NOITE	RA T/V	TSRA	RA T/V	RA T/V	RA T/V	RA T/V
MANHÃ	BR T/V	RA T/V	RA T/V	RA T/V	RA T/V	T

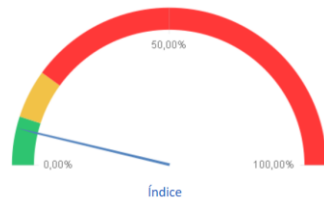
BRIEFING METEOROLÓGICO DIÁRIO

SIGMET



MÉDIA DE ATRASOS

Indicador de Atrasos em 30 minutos



Qtd Atrasos **64** % Atrasos **7,49%**

Quantidade de Pouso e Decolagem e Média de Atrasos

33 **7,47%** 31 **7,51%**

Planejados x Realizados

Planejamento do Dia 2.239 2.083 4.322

Adiantamentos 30min 17 0 17

Realizados 442 413 855

Atrasos por Aeródromo

AD	ARR	%	DEP	%	Total	%	Mov.
SBJP	2	40,00%	2	40,00%	4	40,00%	10
SBJR	0	0,00%	1	50,00%	1	33,33%	3
SBFZ	4	36,36%	3	23,08%	7	29,17%	24
SBBV	1	25,00%	1	25,00%	2	25,00%	8
SBAR	2	40,00%	0	0,00%	2	20,00%	10
SBCG	2	33,33%	0	0,00%	2	16,67%	12
SBFL	2	40,00%	0	0,00%	2	14,29%	14
SBSG	1	14,29%	1	11,11%	2	12,50%	16
SBEG	2	18,18%	1	7,14%	3	12,00%	25
SBCO	1	25,00%	0	0,00%	1	11,11%	9
SBCF	1	3,23%	5	20,00%	6	10,71%	56
SBMO	1	20,00%	0	0,00%	1	8,33%	12
SBSL	1	20,00%	0	0,00%	1	8,33%	12
SBKP	2	6,06%	2	10,53%	4	7,69%	52
SBTE	1	16,67%	0	0,00%	1	7,69%	13
SBBE	1	5,26%	2	9,52%	3	7,50%	40
SBGL	1	2,44%	4	14,81%	5	7,35%	68
SBCT	0	0,00%	2	10,53%	2	6,90%	29
SBVT	1	14,29%	0	0,00%	1	6,67%	15
SBGR	4	4,17%	5	7,14%	9	5,42%	166

Atrasos por Cia Aérea

CIA Aéreas	ARR	%	DEP	%	Total	%	Mov.
AZU	10	6,90%	10	8,33%	20	7,55%	265
TAM	8	6,84%	4	3,36%	12	5,08%	236
GLO	10	9,62%	11	10,09%	21	9,86%	213
SID	0	0,00%	0	0,00%	0	0,00%	34
CMP	0	0,00%	0	0,00%	0	0,00%	19
TTL	1	16,67%	0	0,00%	1	9,09%	11
ACN	0	0,00%	2	25,00%	2	22,22%	9
AVA	0	0,00%	0	0,00%	0	0,00%	7
PTB	1	33,33%	0	0,00%	1	16,67%	6
ARG	0	0,00%	0	0,00%	0	0,00%	4
TAP	0	0,00%	2	66,67%	2	50,00%	4
FBZ	1	50,00%	0	0,00%	1	33,33%	3
GEC	0	0,00%	0	0,00%	0	0,00%	3
BAW	0	0,00%	0	0,00%	0	0,00%	3
LPE	0	0,00%	0	0,00%	0	0,00%	3
QTR	1	100,00%	0	0,00%	1	33,33%	3
THY	0	0,00%	0	0,00%	0	0,00%	2
SKX	0	0,00%	0	0,00%	0	0,00%	2
DLH	0	0,00%	0	0,00%	0	0,00%	2
LAN			1	50,00%	1	50,00%	2

% Atrasos em 30 minutos e Movimentos Realizados dos Principais Aeródromos



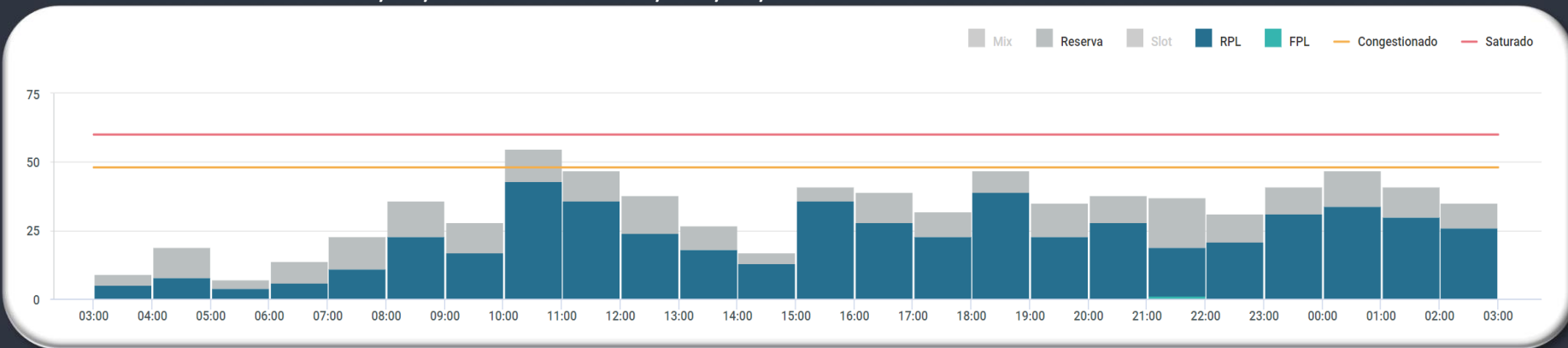
GERÊNCIA REGIONAL



Aeródromos e Setores

- SBGR - Guarulhos**
- SBSP - Congonhas**
- SBRJ - Santos Dumont**
- SBCO - Canoas**

GRÁFICO DE DEMANDA : 11/10/2024 03:00 UTC / 12/10/2024 02:59 UTC:



EVENTOS RELEVANTES NO SOLO OU NO ESPAÇO AÉREO:

- 1 - **F5826/24** - RWY 10R/28L CLSD DEVIDO SER MAINT - OCT 11 TIL JAN 08 WED THU FRI SAT 0330-0759.
- 2 - **F4011/24** - PROC CTL FLUXO ACFT DEP SBGR UTILIZANDO RTE ATS Z41, UM423, UL304, UM417, UM775, UL201 E UZ25 DEVERAO PCD RTE DCT SBGR-UKBEV-GERTU - JUL 30 TIL OCT 27 2359.
- 3 - **AVOP 235/24 - OBRAS EM SBGR** - INTERDIÇÃO NA TWY "A" BTN TWY "L" e TWY "N" / INTERDIÇÃO NA TWY "M" - SEP 19 1530 TIL OCT 24 2100.

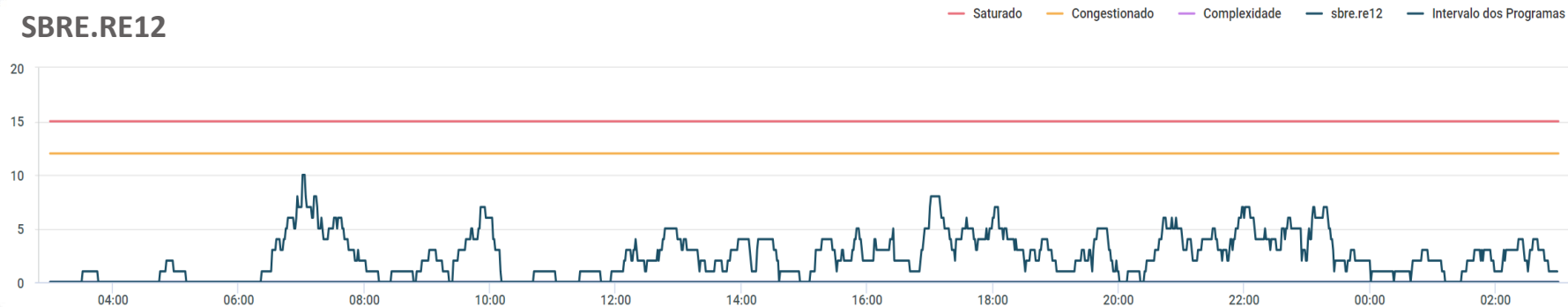
INOPERÂNCIAS:

- 1 - Não foram encontradas informações.

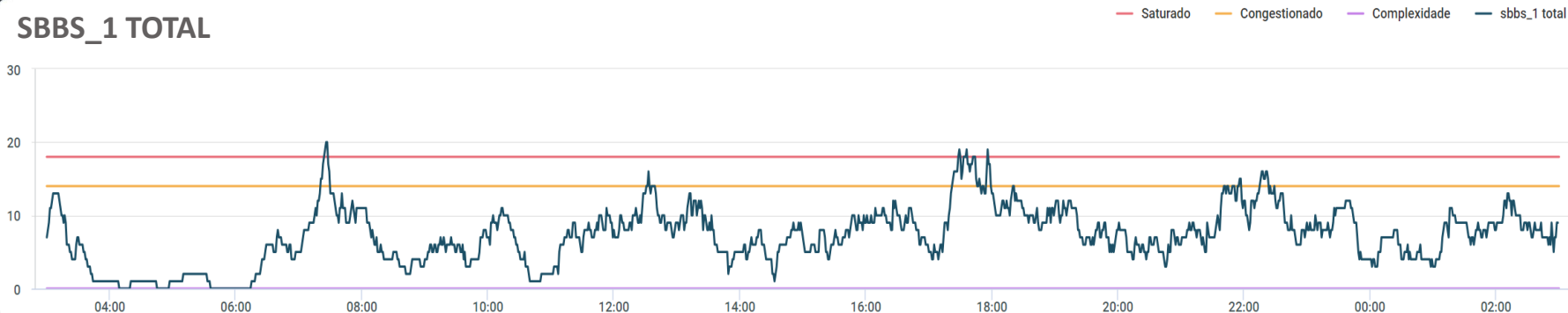
METEOROLOGIA:

LOCALIDADE	03/09Z	09/15Z	15/21Z	21/03Z
SBGR	BR T/V	BR T/V	TS	TSRA

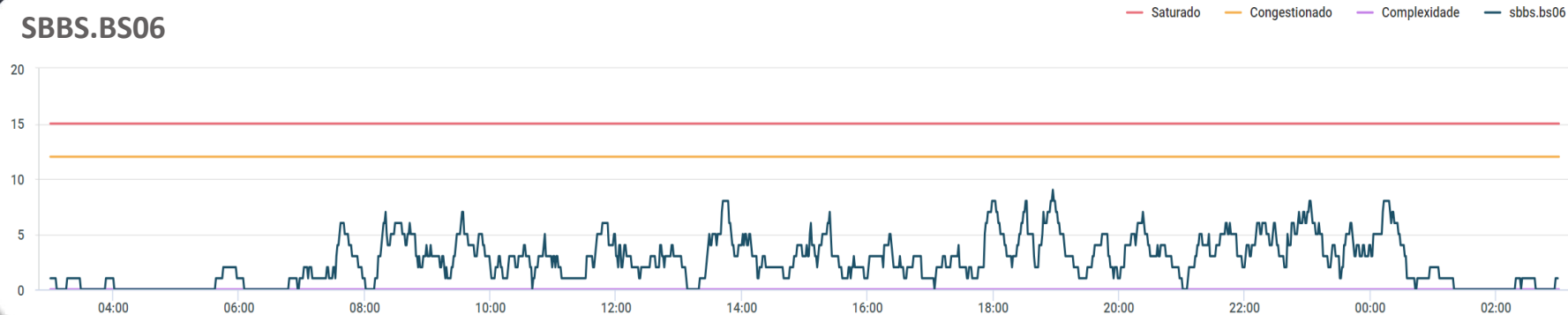
SBRE.RE12



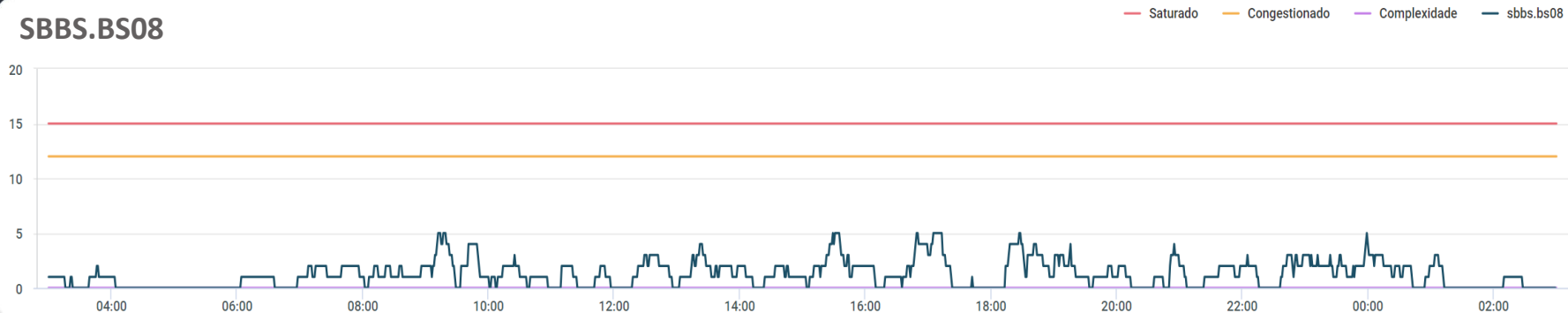
SBBS_1 TOTAL



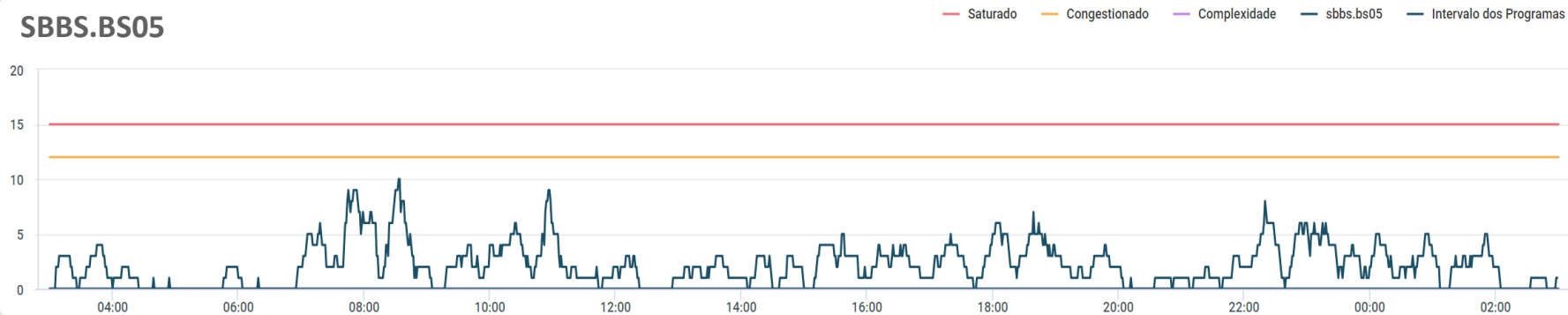
SBBS.BS06



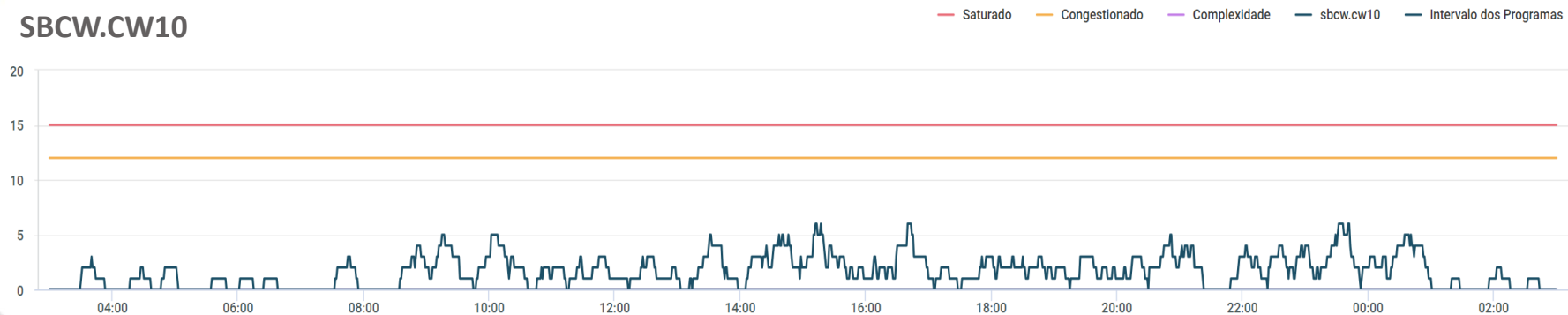
SBBS.BS08



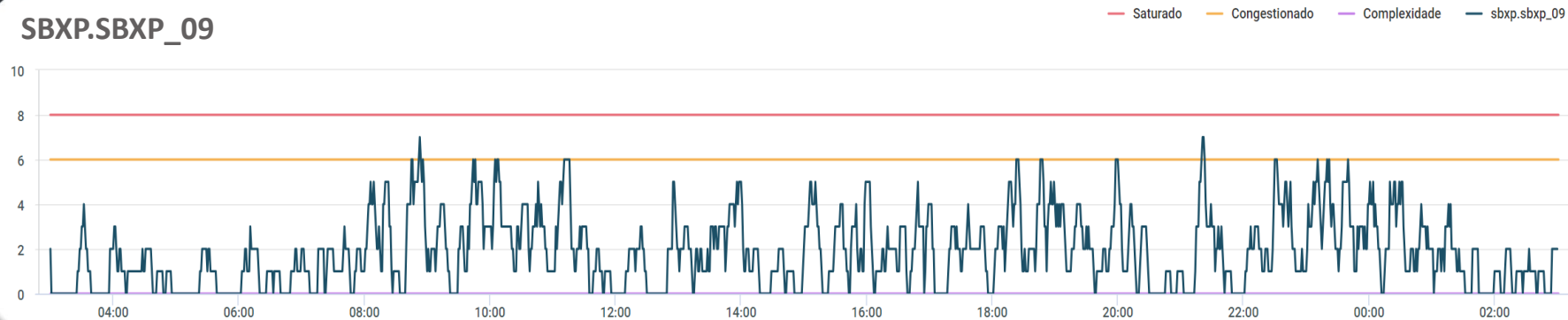
SBBS.BS05



SBCW.CW10



SBXP.SBXP_09



SBXP.SBXP_10

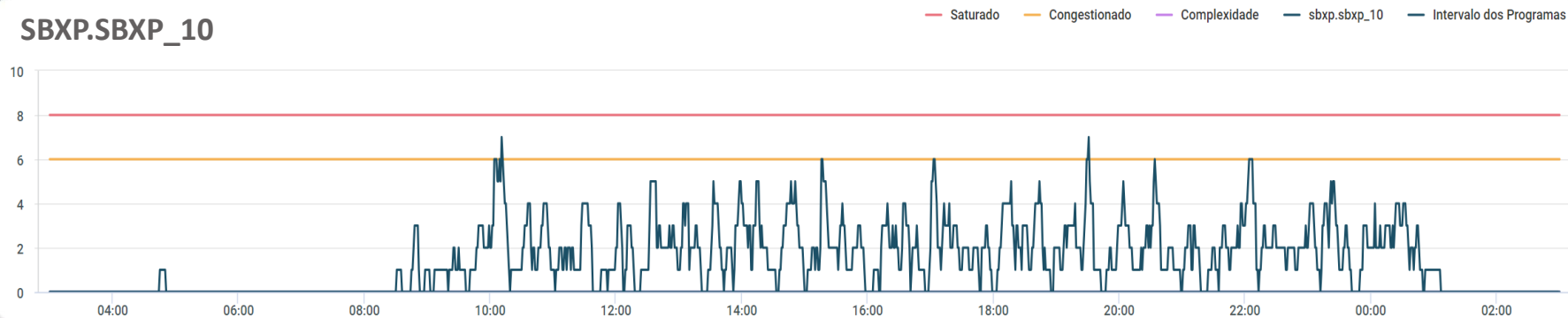
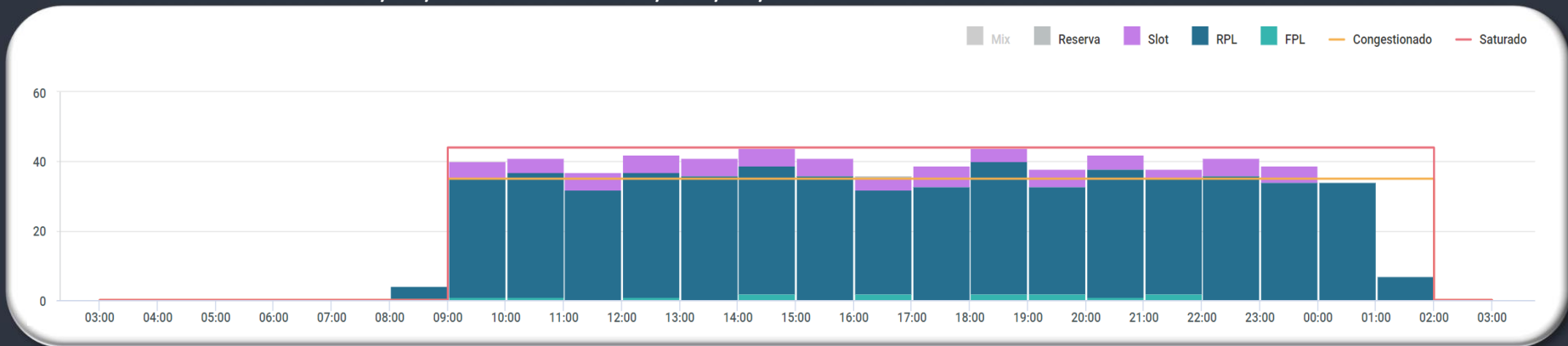


GRÁFICO DE DEMANDA : 11/10/2024 03:00 UTC / 12/10/2024 02:59 UTC:



EVENTOS RELEVANTES NO SOLO OU NO ESPAÇO AÉREO:

- 1 - **E7130/24** - AD COORDENADO - **SEP 24 TIL DEC 23 2359**.
- 2 - **F5805/24** - TWY ECHO CLSD BTN THR 17R E TWY FOXTROT DEVIDO OBRAS - **OUT 07 TIL OCT 20 0900**.

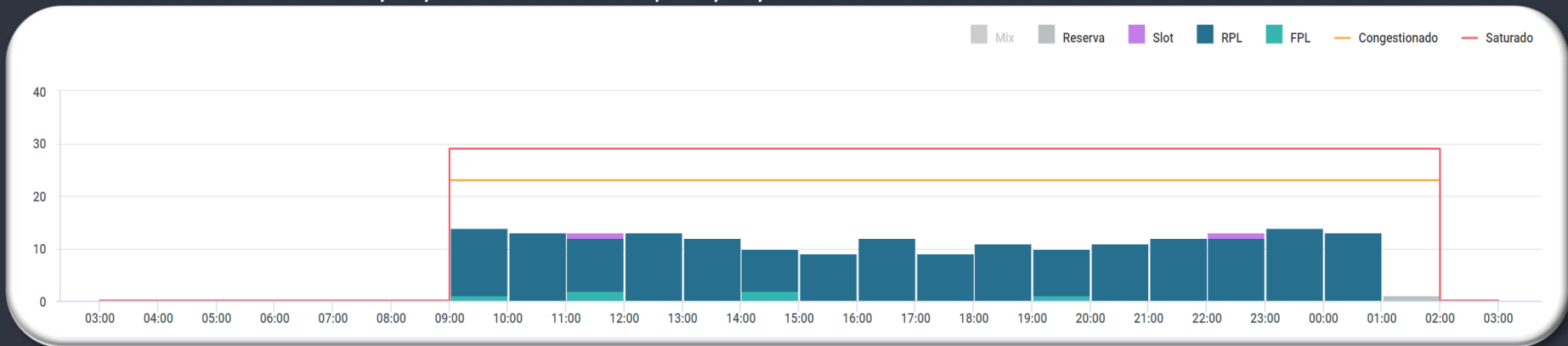
METEOROLOGIA:

LOCALIDADE	03/09Z	09/15Z	15/21Z	21/03Z
SBSP	BR T/V	BR T/V	TS	TSRA

INOPERÂNCIAS:

- 1 - Não foram encontradas informações.

GRÁFICO DE DEMANDA : 11/10/2024 03:00 UTC / 12/10/2024 02:59 UTC:



EVENTOS RELEVANTES NO SOLO OU NO ESPAÇO AÉREO:

- 1 - **E5062/24** - RWY 02L/20R CLSD PARA LDG E TKOF. PERMITIDO O TAX DE ACFT - JUL 22 TIL OUT 20.
- 2 - **E7499/24** - PJE SUBJ AUTH/COOR APP RIO ACONTECERA CENTRO (CAMPO DOS AFONSOS, RJ) RAO 1NM RTO (COOR SBR 304). SFC/FL120 - OCT 09/10 TIL DEC 30/31 0900-0259.
- 3 - OBS.: ATENTAR AOS **NOTAM E7137/24, E7449/24 e E7496/24**, A RESPEITO DO DESLOCAMENTO DAS **EMBARCAÇÕES SEVEN CRUZEIRO** NA BOCA DA BARRA QUE CONFIGURAM OBST MÓVEL.

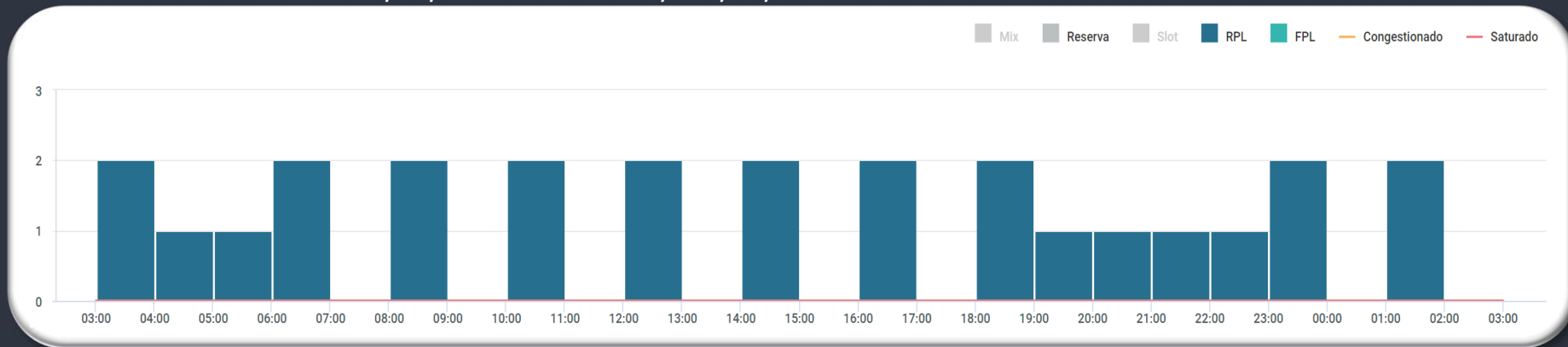
INOPERÂNCIAS:

- 1 - Não foram encontradas informações.

METEOROLOGIA:

LOCALIDADE	03/09Z	09/15Z	15/21Z	21/03Z
SBRJ			-	-

GRÁFICO DE DEMANDA : 11/10/2024 03:00 UTC / 12/10/2024 02:59 UTC:



EVENTOS RELEVANTES NO SOLO OU NO ESPAÇO AÉREO:

- 1 - **E5575/24** - APP PORTO ALEGRE OPR FREQ 129.60MHZ, 123.05MHZ E 123.75MHZ, FREQ BACKUP 134.80MHZ - JUL 30 TIL OCT 26 2359.
- 2 - **E7024/24** - AD ACFT COM DEST SBCO DEVERAO EFETUAR COOR PREVIA COM O OFICIAL DE COMANDO E CONTROLE THRU TEL: (51) 99323-2704, COM PELO MENOS 3 HR DE ANTECEDENCIA, E REPASSAR AS SEGUINTES INFO: 1- TIPO DE ACFT; 2- HR LDG; 3- TEMPO ESTIMADO DE PERMANENCIA EM SBCO E EVENTUAIS APOIOS LOGISTICOS - SEP 19 1500 TIL OCT 23 2300.

METEOROLOGIA:

LOCALIDADE	03/09Z	09/15Z	15/21Z	21/03Z
SBCO			TSRA	TSRA

INOPERÂNCIAS:

- 1 - Não foram encontradas informações.

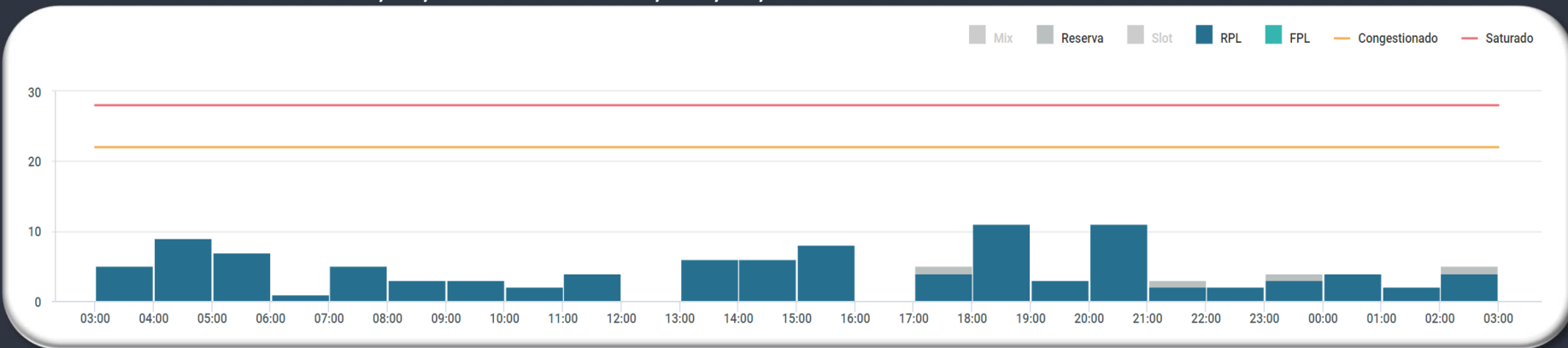
GERÊNCIA REGIONAL



Aeródromos e Setores

SBBE - Belém

GRÁFICO DE DEMANDA : 11/10/2024 03:00 UTC / 12/10/2024 02:59 UTC:



EVENTOS RELEVANTES NO SOLO OU NO ESPAÇO AÉREO:

- 1 - **G2538/24** - TWY ECHO CLSD DEVIDO OBRAS - SEP 21 1228 TIL DEC 13 1400.
- 2 - **G2537/24** - TWY DELTA CLSD DEVIDO OBRAS - SEP 21 1228 TIL DEC 13 1400.
- 3 - **G2535/24** - RWY 06 FST 215M E RWY 24 ULTIMOS 215M CLSD DEVIDO OBRAS - OCT 01 TIL DEC 13 MON TIL FRI 0000-0559 1401-2359 SAT 0000-0559 1201-2359.
- 4 - **G2389/24** - TWY GOLF CLSD DEVIDO OBRAS - SEP 06 TIL DEC 04 2100.
- 5 - **G2266/24** - RWY 02/20 PERMITIDA OPS ACFT CODIGO DE REFERENCIAS 3 E 4 EM CONDICoes IMC - AUG 23 TIL OCT 30 MON TIL FRI 0600-1400 SAT 0600-1200.
- 6 - **G2269/24** - RWY 20 PRB OPR LDG ACFT TURBOJATO - AUG 23 TIL OCT 30 MON TIL FRI 0600-1400 SAT 0600-1200.

METEOROLOGIA:

LOCALIDADE	03/09Z	09/15Z	15/21Z	21/03Z
SBBE	-	-	TS	-

INOPERÂNCIAS:

- 1 - **G2587/24** - ILS GP RWY 06 U/S - OCT 01 TIL DEC 13 0559.

GEIV

DATA	GEIV	INSPEÇÃO	DEP
11/10/2024	3604	ILS ICES, PAPI RWY 23, PAPI RWY 05 e NDB ITU (SGES)	12:00Z (SGAS)
11/10/2024	3602	DVOR/DME (SBSJ)	12:00Z (SBSJ)
11/10/2024	3602	SID RNAV DORSO 2A RWY 14, SID RNAV GEDES 2ª RWY 32 (SBPJ)	17:00Z (SBRJ)

**GERENCIAR
PARA QUE
TODOS
POSSAM VOAR**