



BRIEFING OPERACIONAL

18/10/2024



BRIEFING METEOROLÓGICO DIÁRIO




RESTRIÇÕES:

TETO: SBCO SBJV

VISIBILIDADE:

TETO E VISIBILIDADE:

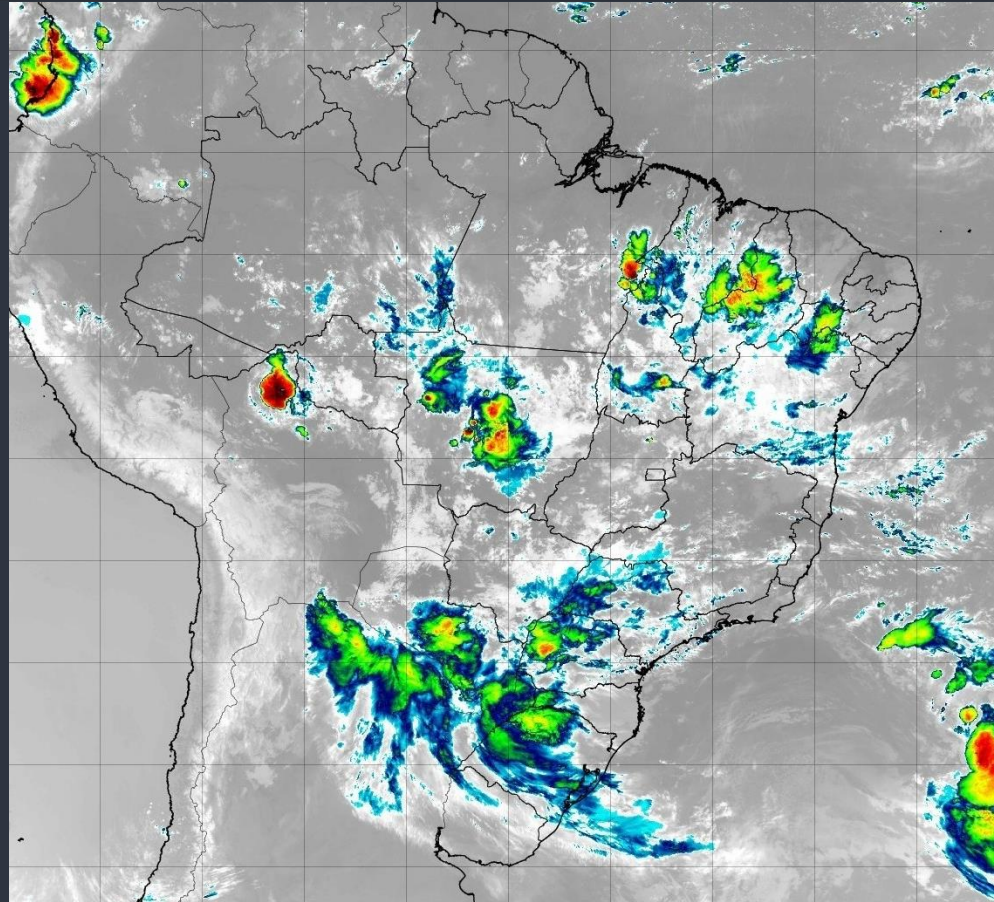
CONDIÇÕES ATUAIS:

-  VFR: Vis \geq 5.000 m e Teto \geq 1.500 ft
-  IFR: 5.000 m > Vis \geq 1.500 m e 1.500 ft > Teto \geq 600 ft
-  ABX MIN: Vis < 1.500 m e Teto < 600 ft



BRIEFING METEOROLÓGICO DIÁRIO

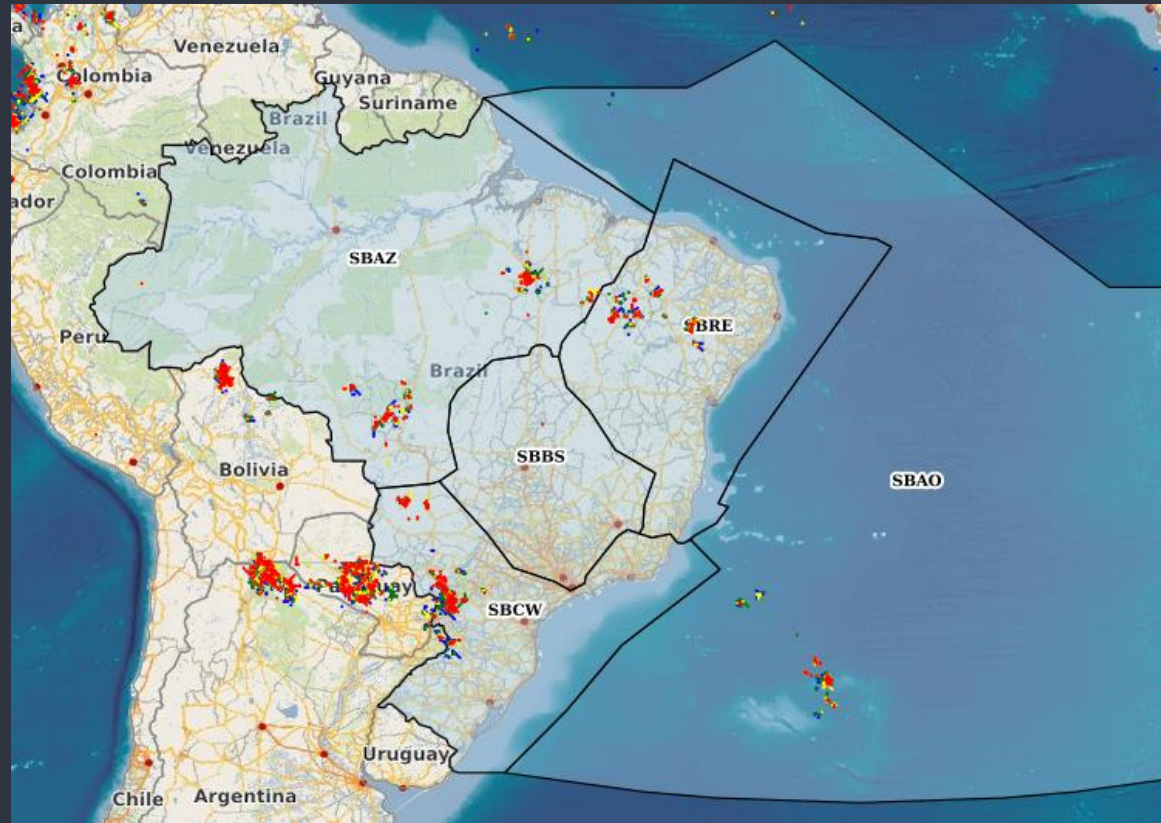
IMAGEM DE SATÉLITE



BRIEFING METEOROLÓGICO DIÁRIO

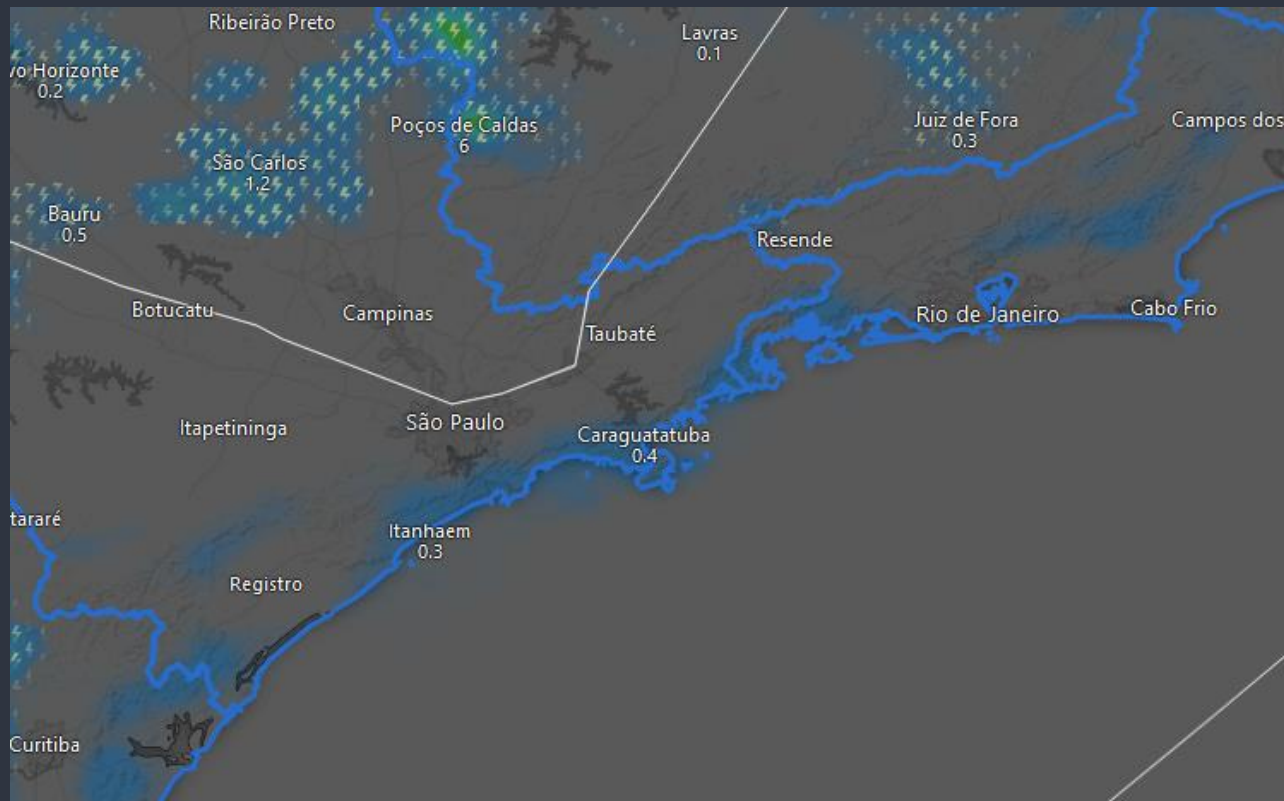
DESCARGAS ELÉTRICAS

Tempo	Cor
15 min até Agora	Red
30 min até 15 min	Yellow
45 min até 30 min	Green
60 min até 45 min	Blue



BRIEFING METEOROLÓGICO DIÁRIO

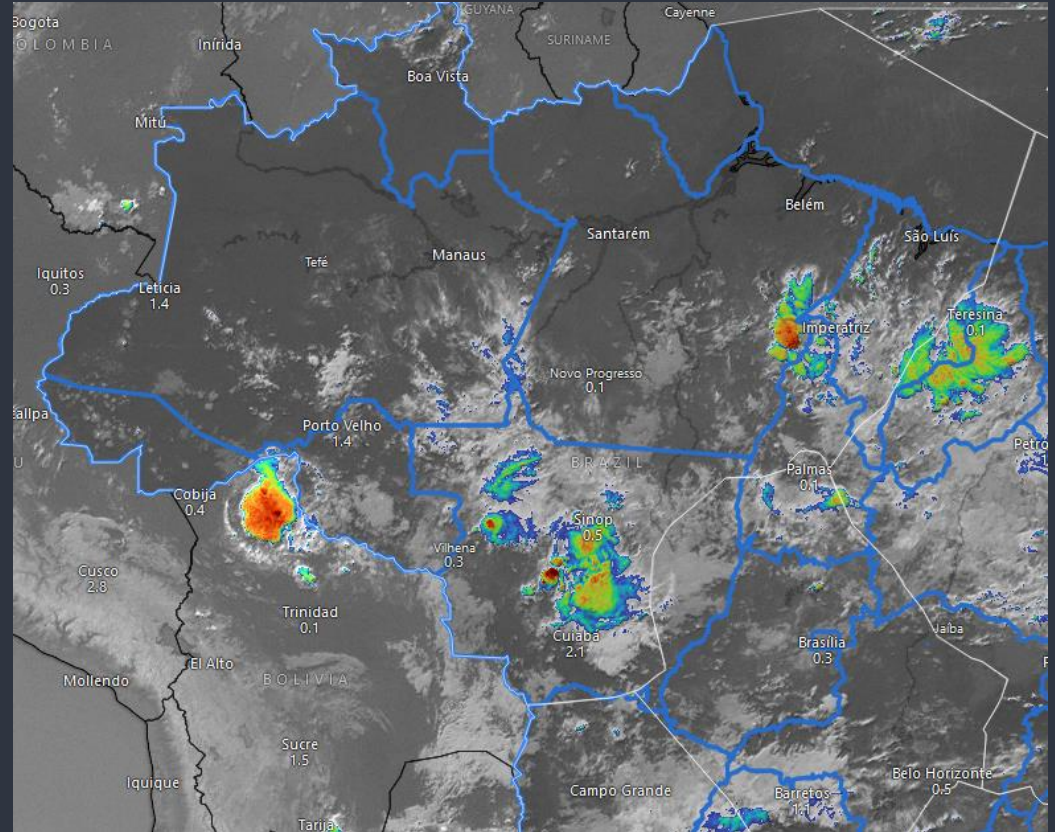
MODELAGEM ÁREA TUBULÃO



BRIEFING METEOROLÓGICO DIÁRIO

FIR - AZ	EG	BE	BV	MQ
MANHÃ				
TARDE	TSRA	TS		
NOITE				
MANHÃ				

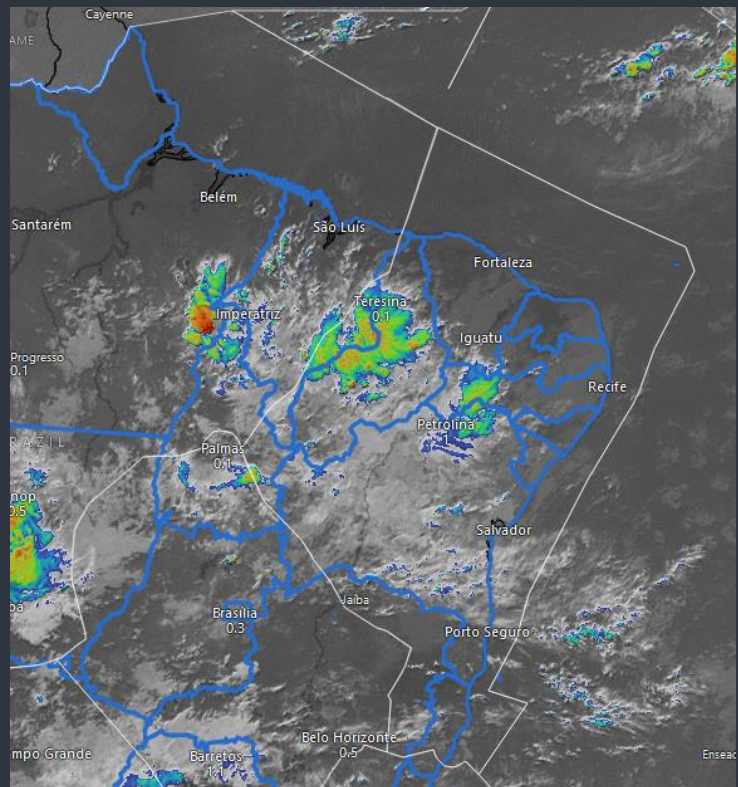
FIR - AZ	SL	SN	PV	RB	CY
MANHÃ					
TARDE			TSRA	TSRA	TSRA
NOITE			TS		TS
MANHÃ					



BRIEFING METEOROLÓGICO DIÁRIO

FIR - RE	FZ	RF	SV	VT
MANHÃ				
TARDE				
NOITE			SHRA	
MANHÃ			RA T/V	

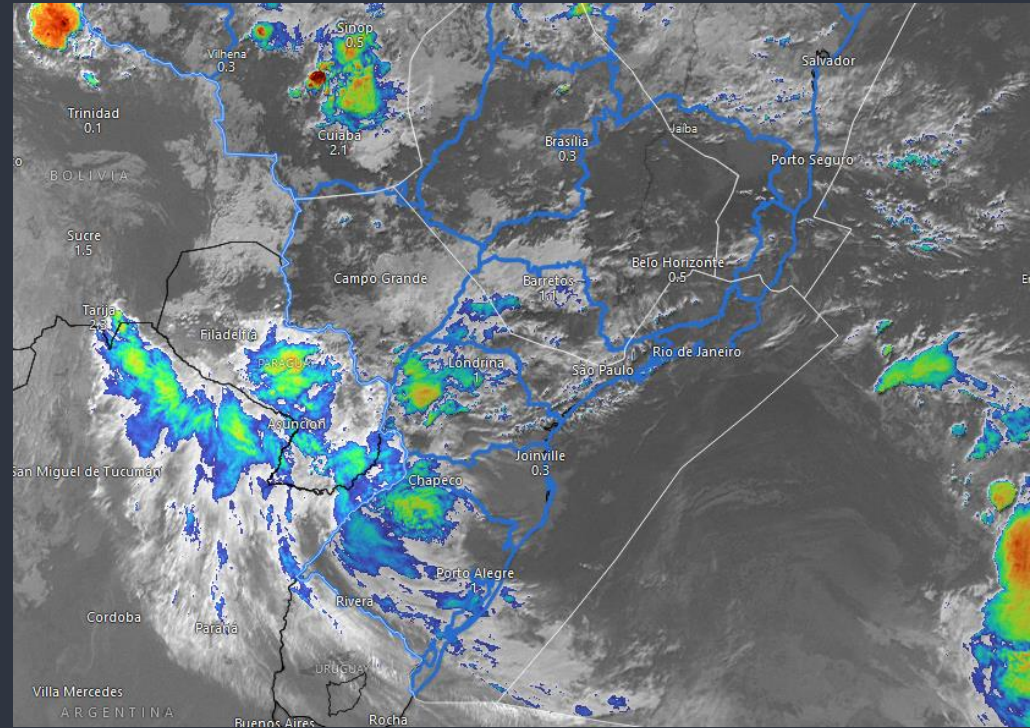
FIR - BS	BR	GO	BH	CF	KP
MANHÃ					
TARDE	TSRA	TSRA	TS	TS	
NOITE	TS	TS			
MANHÃ	T	T			



BRIEFING METEOROLÓGICO DIÁRIO

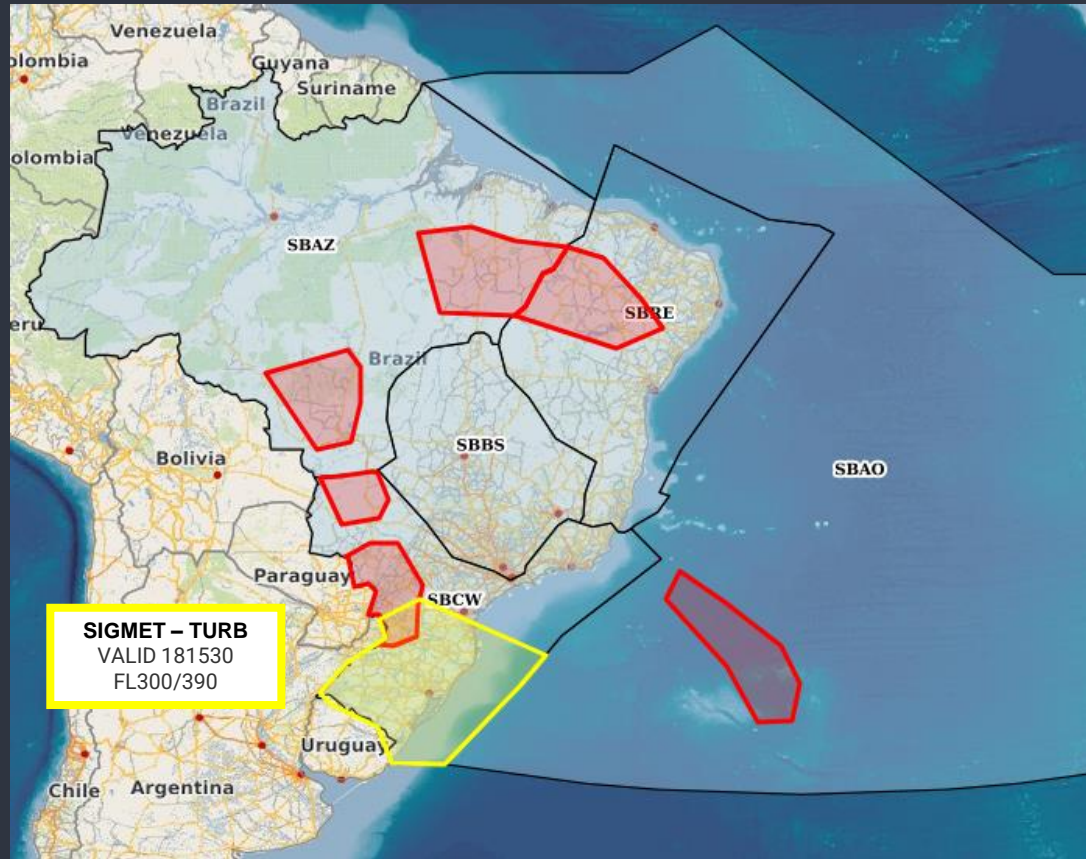
FIR - CW	GR	SP	GL	RJ	CG
MANHÃ					
TARDE					TSRA
NOITE	T	T			
MANHÃ	TSRA	TSRA	BR T/V	BR T/V	

FIR - CW	CT	FI	FL	JV	NF	CO
MANHÃ		RA T		T		T
TARDE		RA T	SHRA	SHRA		
NOITE	T			BR T/V		
MANHÃ	FG			FG	T	BR T/V



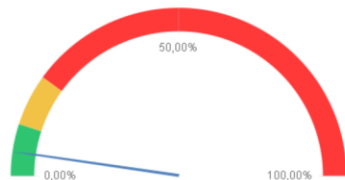
BRIEFING METEOROLÓGICO DIÁRIO

SIGMET



MÉDIA DE ATRASOS

Indicador de Atrasos em 30 minutos



Índice

Qtd Atrasos

39



% Atrasos

4,56%

Quantidade de Pouso e Decolagem e Média de Atrasos



22
4,86%



17
4,23%

Planejados x Realizados



Planejamento do Dia 2.237 2.071 4.308

Adiantamentos 30min 15 2 17

Realizados 453 402 855

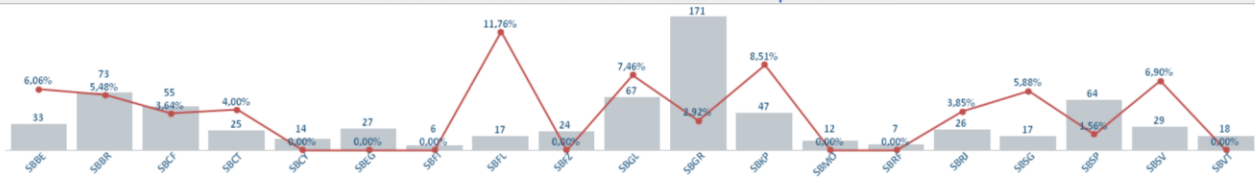
Atrasos por Aeródromo

AD	ARR	%	DEP	%	Total	%	Mov.
SBGR	2	1,90%	3	4,55%	5	2,92%	171
SBRR	2	3,77%	2	10,00%	4	5,48%	73
SBGL	4	9,30%	1	4,17%	5	7,46%	67
SBSB	1	3,57%	0	0,00%	1	1,56%	64
SBCF	1	3,33%	1	4,00%	2	3,64%	55
SBKP	3	9,38%	1	6,67%	4	8,51%	47
SBBE	2	12,50%	0	0,00%	2	6,06%	33
SBSV	1	7,69%	1	6,25%	2	6,90%	29
SBEG	0	0,00%	0	0,00%	0	0,00%	27
SBRJ	0	0,00%	1	5,56%	1	3,85%	26
SBCT	0	0,00%	1	5,88%	1	4,00%	25
SBFZ	0	0,00%	0	0,00%	0	0,00%	24
SBGO	0	0,00%	0	0,00%	0	0,00%	19
SBVT	0	0,00%	0	0,00%	0	0,00%	18
SBFL	1	14,29%	1	10,00%	2	11,76%	17
SBSG	0	0,00%	1	10,00%	1	5,88%	17
SBCY	0	0,00%	0	0,00%	0	0,00%	14
SBSL	2	33,33%	3	42,86%	5	38,46%	13
SBTE	0	0,00%	0	0,00%	0	0,00%	13
SBMO	0	0,00%	0	0,00%	0	0,00%	12
---	-	---	-	---	-	---	---

Atrasos por Cia Aérea

CIA Aéreas	ARR	%	DEP	%	Total	%	Mov.
AZU	11	7,64%	5	4,27%	16	6,13%	261
TAM	4	3,28%	8	6,67%	12	4,96%	242
GLO	0	0,00%	0	0,00%	0	0,00%	208
SID	0	0,00%	0	0,00%	0	0,00%	32
CMP	0	0,00%	0	0,00%	0	0,00%	18
TTL	0	0,00%	0	0,00%	0	0,00%	11
PTB	2	50,00%	0	0,00%	2	25,00%	8
ACN	0	0,00%	0	0,00%	0	0,00%	7
AVA	0	0,00%	0	0,00%	0	0,00%	7
ARG	1	50,00%	1	33,33%	2	40,00%	5
FBZ	0	0,00%	0	0,00%	0	0,00%	4
AAL	0	0,00%	0	0,00%	0	0,00%	3
MWM	0	0,00%	0	0,00%	0	0,00%	3
TAP	0	0,00%	0	0,00%	0	0,00%	3
BAW	0	0,00%	0	0,00%	0	0,00%	3
QTR	0	0,00%	0	0,00%	0	0,00%	3
ITY	2	100,00%	0	0,00%	2	100,00%	2
GTI	0	0,00%	1	100,00%	1	50,00%	2
THY	0	0,00%	0	0,00%	0	0,00%	2
SKX	0	0,00%	0	0,00%	0	0,00%	2

% Atrasos em 30 minutos e Movimentos Realizados dos Principais Aeródromos



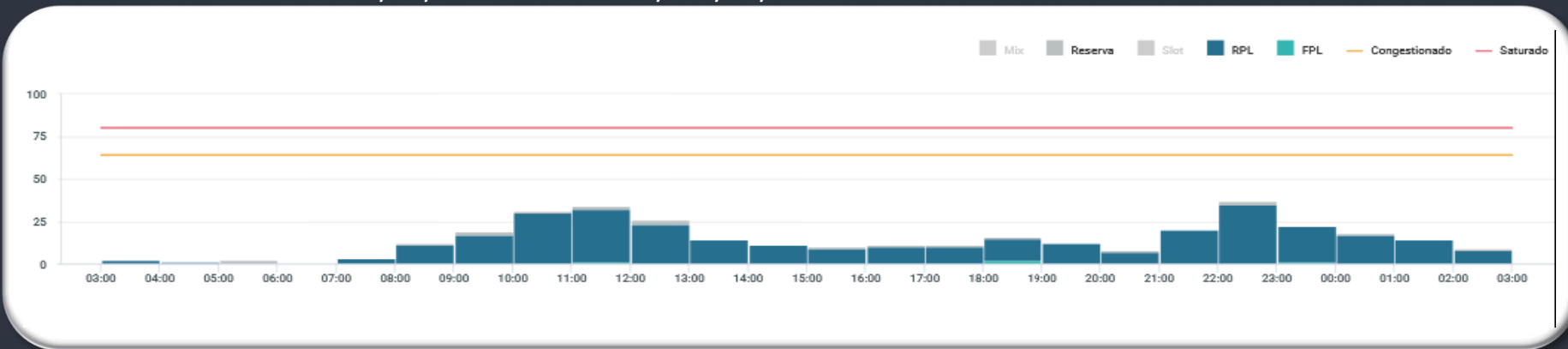
GERÊNCIA REGIONAL



Aeródromos e Setores

SBBR - Brasília

GRÁFICO DE DEMANDA : 18/10/2024 03:00 UTC / 19/10/2024 02:59 UTC:



EVENTOS RELEVANTES NO SOLO OU NO ESPAÇO AÉREO:

- 1 - **F5524/24** - RWY 11R/29L CLSD DEVIDO SER MAINT - OCT 14 TIL 19 21 TIL 26 1300-2000.
 OBS.: Conforme **AVOP N° 408/24** - HAVERÁ INTERRUÇÃO DAS ATIVIDADES NA RWY 11R/29L DAS 1700 ÀS 1830 DEVIDO NOTAM F5861/24 e EXTENSÃO DO NOTAM F5524/24 ATÉ ÀS 2100.
- 2 - **F5861/24** - TMA BRASILIA E PROJEÇÕES DOS BDYR LATERAIS - COMPULSORIO CTC RADIO BILATERAL COM APP BRASILIA PARA TODAS ACFT EM FLT DEVIDO OPR MIL. GND/FL195 - OCT 14 TIL 18 1700-1830.
- 3 - **F5892/24** - AREA RESTRITA TEMPORARIAMENTE (OPERACAO MILITAR) - OCT 14 15 16 17 18 1700-1830 21 22 1300-1430 1700-1830 23 1130-1330.

METEOROLOGIA:

LOCALIDADE	03/09Z	09/15Z	15/21Z	21/03Z
SBBR	-	-	TSRA	-

INOPERÂNCIAS:

- 1 - Não foram encontradas informações.

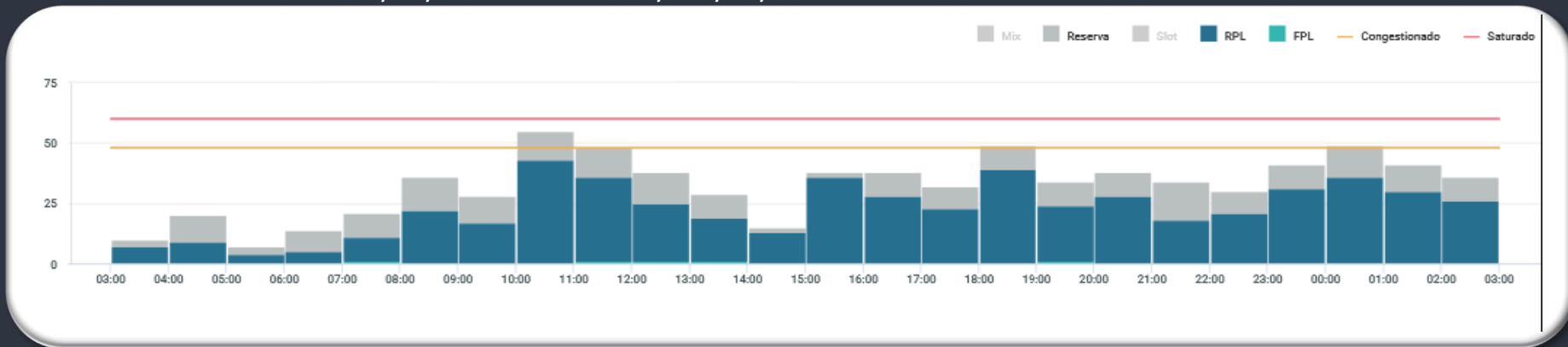
GERÊNCIA REGIONAL



Aeródromos e Setores

- SBGR - Guarulhos
- SBSP - Congonhas
- SBRJ - Santos Dumont
- SBCO - Canoas

GRÁFICO DE DEMANDA : 18/10/2024 03:00 UTC / 19/10/2024 02:59 UTC:



EVENTOS RELEVANTES NO SOLO OU NO ESPAÇO AÉREO:

- 1 - **F5826/24** - RWY 10R/28L CLSD DEVIDO SER MAINT - OCT 11 TIL JAN 08 WED THU FRI SAT 0330-0759
- 2 - **F4011/24** - PROC CTL FLUXO ACFT DEP SBGR UTILIZANDO RTE ATS Z41, UM423, UL304, UM417, UM775, UL201 E UZ25 DEVERAO PCD RTE DCT SBGR-UKBEV-GERTU - JUL 30 TIL OCT 27 2359.
- 3 - **OBRAS EM SBGR - (AVOP 235/24)** - INTERDIÇÃO NA TWY "A" BTN TWY "L" e TWY "N" / INTERDIÇÃO NA TWY "M" - PERÍODO: SEP 19 1530 TIL OCT 24 2100.

METEOROLOGIA:

LOCALIDADE	03/09Z	09/15Z	15/21Z	21/03Z
SBGR	-	-	-	T

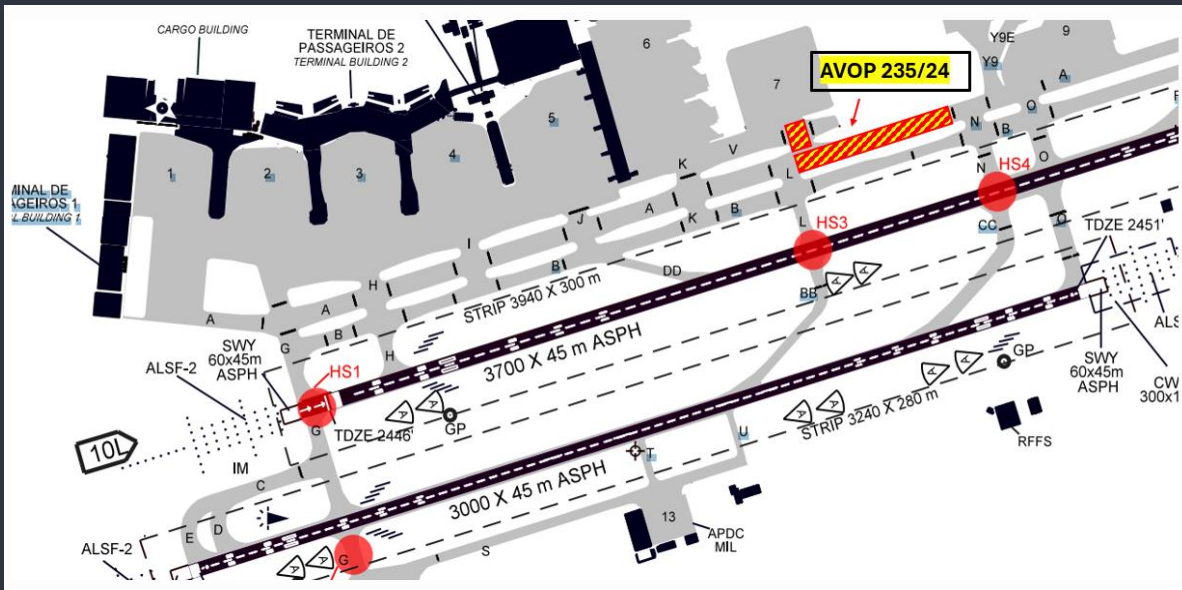
INOPERÂNCIAS:

- 1 - Não foram encontradas informações.

* INTERDIÇÃO NA TWY "A" BTN TWY "L" e TWY "N", INTERDIÇÃO NA TWY "M".

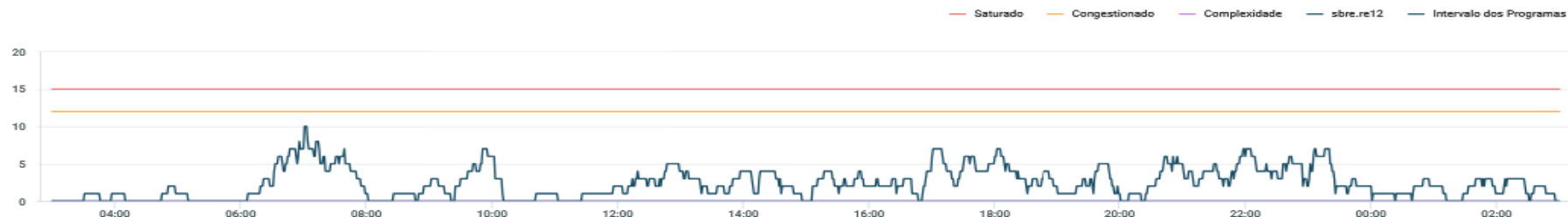
IMPACTO:

- Trecho não liberado para tráfego de reboques.
- TWY "L" e TWY "N" ficam livres para o tráfego.
- Ingresso e saída no Pátio 7 somente pela TWY "V".

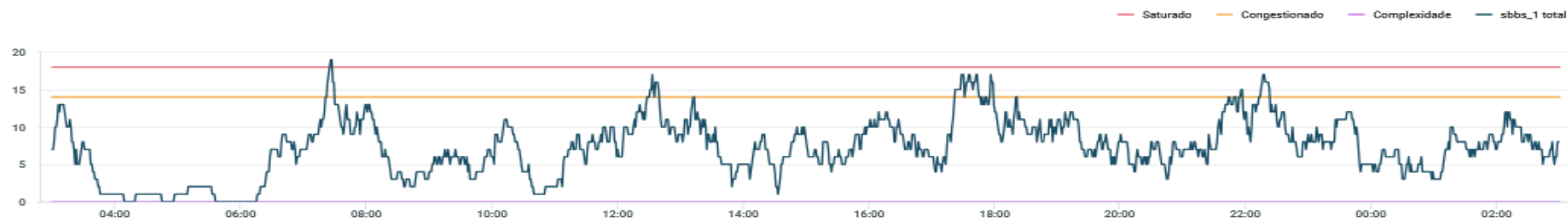


GRU AIRPORT		AVOP	Nº 235/24	DATA 19/09/2024
AVISO OPERACIONAL				
LOCALIDADE	SBGR			
EVENTO	INTERDIÇÃO DA TWY "A" ENTRE TWY "L" & TWY "N". INTERDIÇÃO DA TWY "M".			
MOTIVO	REPARO NO PAVIMENTO			
COORDENAÇÃO DO TRÁFEGO	TWR			
DATA	19/09/2024			
HORA INÍCIO	15:30 UTC			
DATA TÉRMINO	24/10/2024			
HORA TÉRMINO	03:00 UTC			
IMPACTO:	ALTO			
OBSERVAÇÃO	<ul style="list-style-type: none"> • TRECHO NÃO LIBERADO PARA O TRÁFEGO DE REBOQUES. • TWY "L" E TWY "N" FICAM LIVRES PARA O TRÁFEGO. • INGRESSO E SAÍDA NO PÁTIO 7 SOMENTE PELA TWY "V". 			
DIVULGAÇÃO:	EPTA-GR/CCO-GRU/MANUTENÇÃO-GRU/GIOA-GRU.			

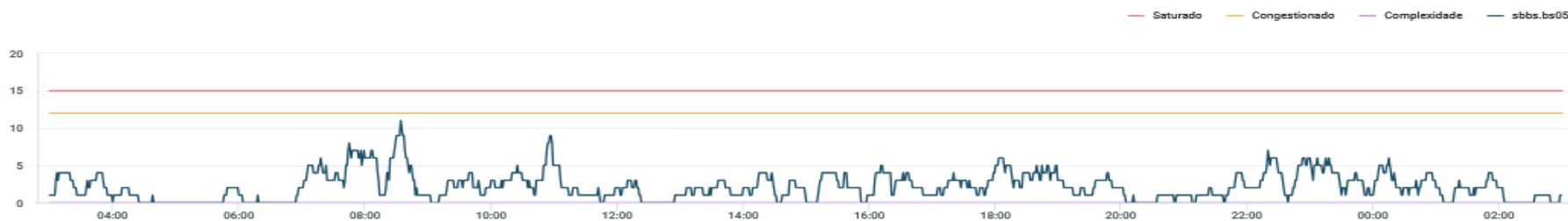
SBRE.RE12



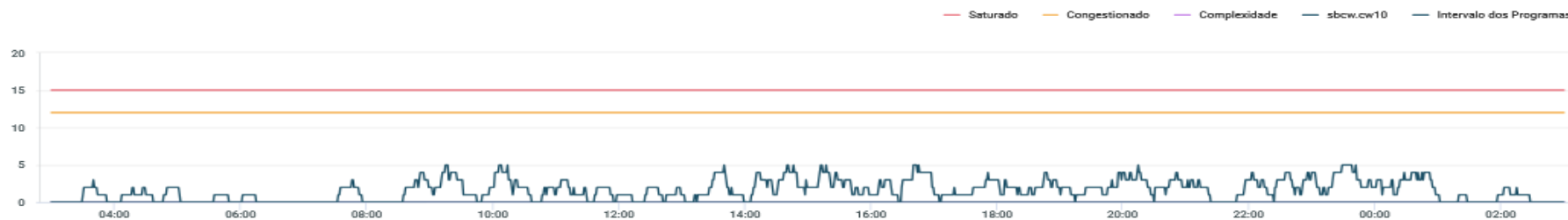
SBBS_1 TOTAL



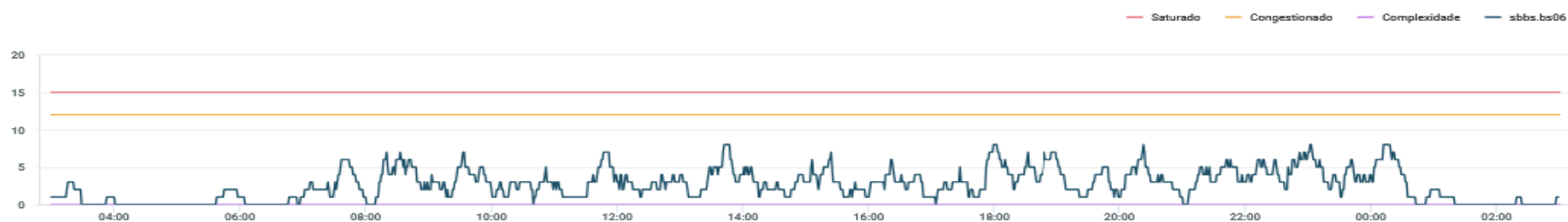
SBBS.BS05



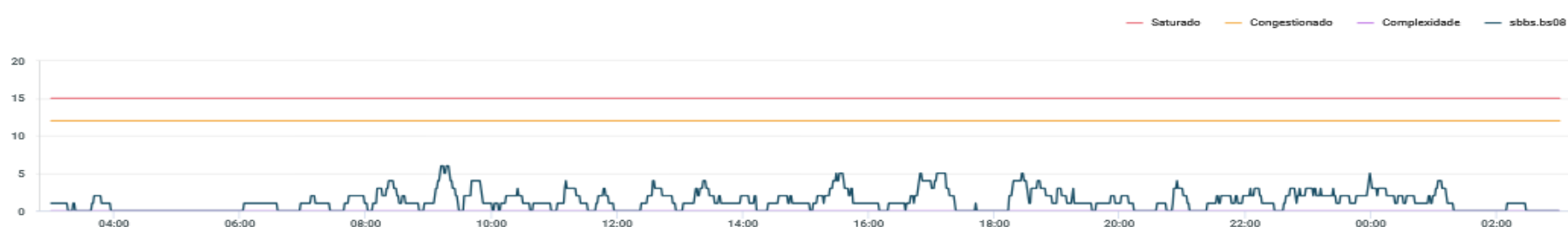
SBCW.CW10



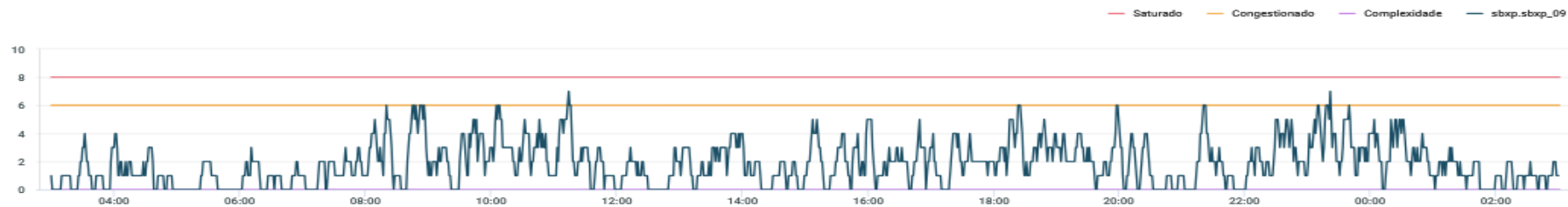
SBBS.BS06



SBBS.BS08



SBXP.SBXP_09



SBXP.SBXP_10

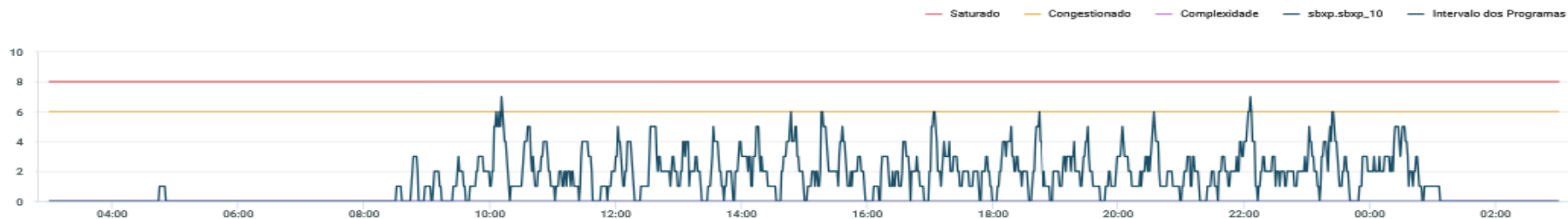
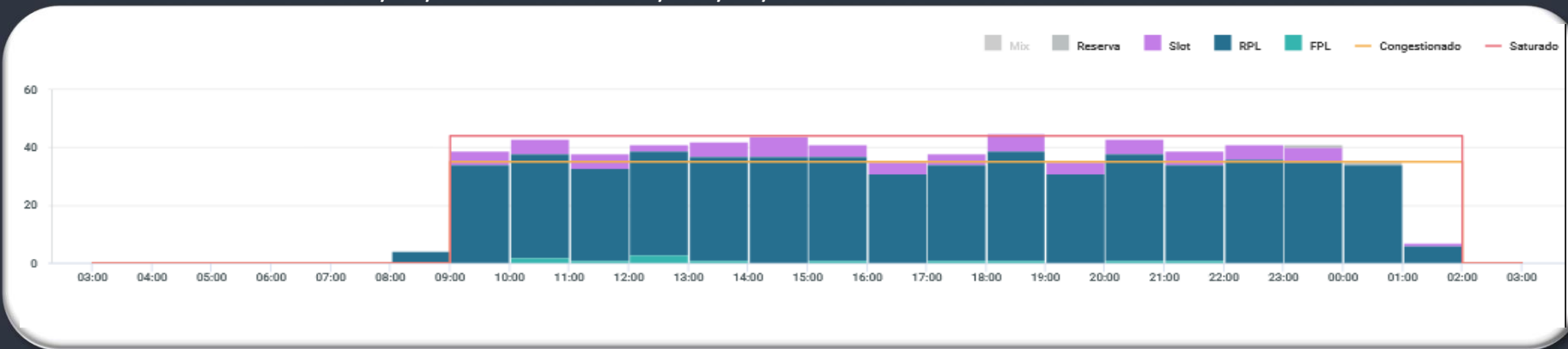


GRÁFICO DE DEMANDA : 18/10/2024 03:00 UTC / 19/10/2024 02:59 UTC:



EVENTOS RELEVANTES NO SOLO OU NO ESPAÇO AÉREO:

- 1 - **E7130/24** - AD COORDENADO - SEP 24 TIL DEC 23 2359.
- 2 - **F5805/24** - TWY ECHO CLSD BTN THR 17R E TWY FOXTROT DEVIDO OBRAS - OCT 07 TIL OCT 20 0900UTC.
- 3 - **F5812/24** - RWY 17R/35L CLSD DEVIDO SER MAINT - OCT 15 TIL OCT 27 0200-0900.

METEOROLOGIA:

LOCALIDADE	03/09Z	09/15Z	15/21Z	21/03Z
SBSP	-	-	-	T

INOPERÂNCIAS:

- 1 - Não foram encontradas informações.

IMPACTO: O fechamento da TWY "E" manterá a capacidade de 44mov/h, levando-se em consideração que as aeronaves irão percorrer a trajetória ingressando na TWY "F" e decolando a partir dessa taxiway; ou ingressando na TWY "F", cruzando a RWY 17R, saindo na TWY "B", cruzando a RWY 17L e saindo na TWY "T" (usada como ponto de espera) para ingressar na RWY17R.

Na análise para **capacidade de 41mov/h**, quando o procedimento de aproximação for o **ILS Y RWY 17R**, devido interferência nos sinais/ondas provocadas pelo deslocamento de aeronaves passando na frente das antenas de sinais/ondas, as aeronaves deverão efetuar necessariamente as trajetórias ingressando na TWY "F" e decolando a partir dessa taxiway; ou ingressando na TWY "F" e fazendo **backtrack na RWY 17R para decolagem**.
OCT 07 TIL OCT 20 0900.

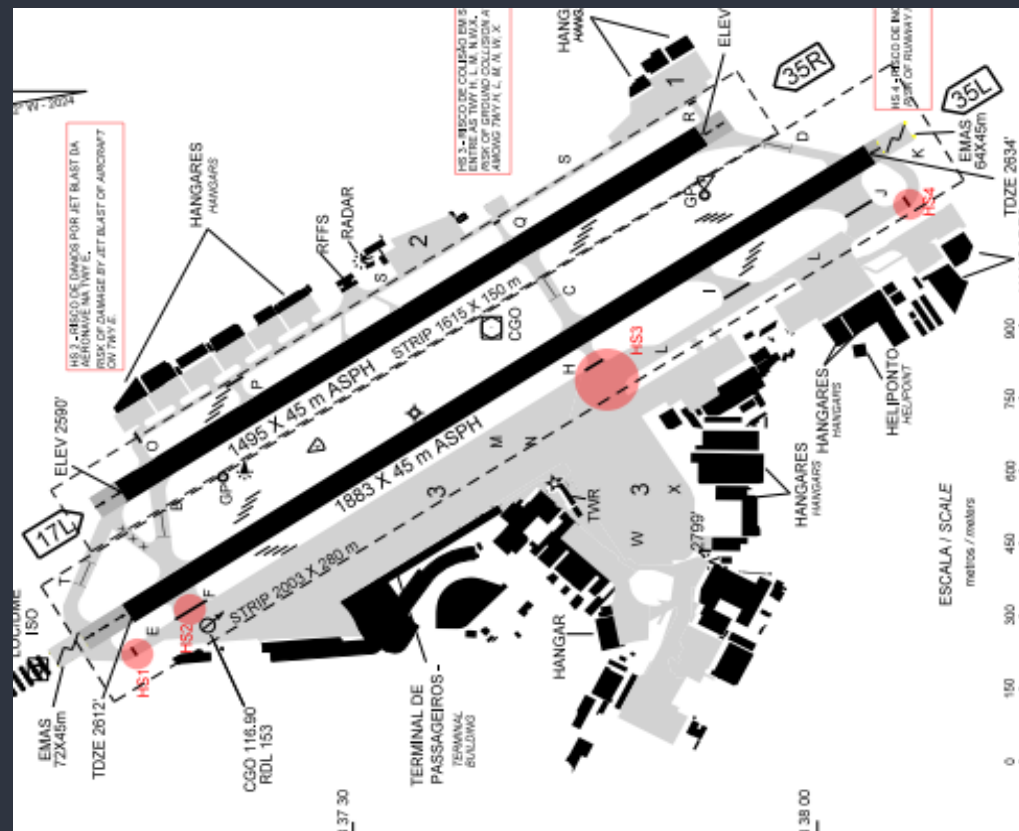
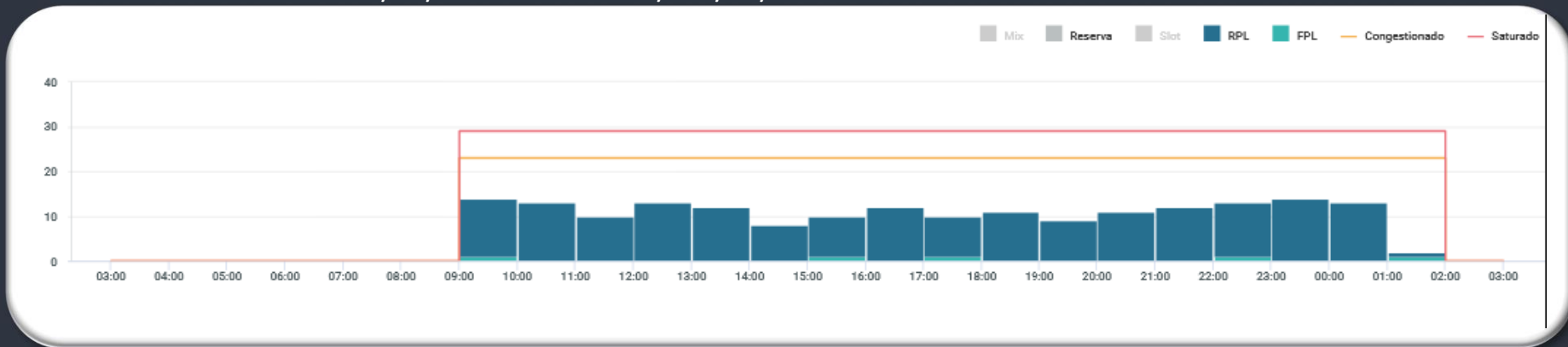


GRÁFICO DE DEMANDA : 18/10/2024 03:00 UTC / 19/10/2024 02:59 UTC:



EVENTOS RELEVANTES NO SOLO OU NO ESPAÇO AÉREO:

- 1 - **E5062/24** - RWY 02L/20R CLSD PARA LDG E TKOF. PERMITIDO O TAX DE ACFT - JUL 22 TIL OUT 20.
- 2 - **E7499/24** - PJE SUBJ AUTH/COOR APP RIO ACONTECERA CENTRO COORD 225227S0432318W (CAMPO DOS AFONSOS, RJ) RAI0 1NM RTO (COOR SBR 304). SFC/FL120 - OCT 09/10 TIL DEC 30/31 0900-0259.
- 3 - OBS.: ATENTAR AOS **NOTAM E7137/24** , **E7496/24** e **E7449/24** - A RESPEITO DO DESLOCAMENTO DAS EMBARCAÇÕES **SEVEN CRUZEIRO** NA BOCA DA BARRA QUE CONFIGURAM OBST MÓVEL.

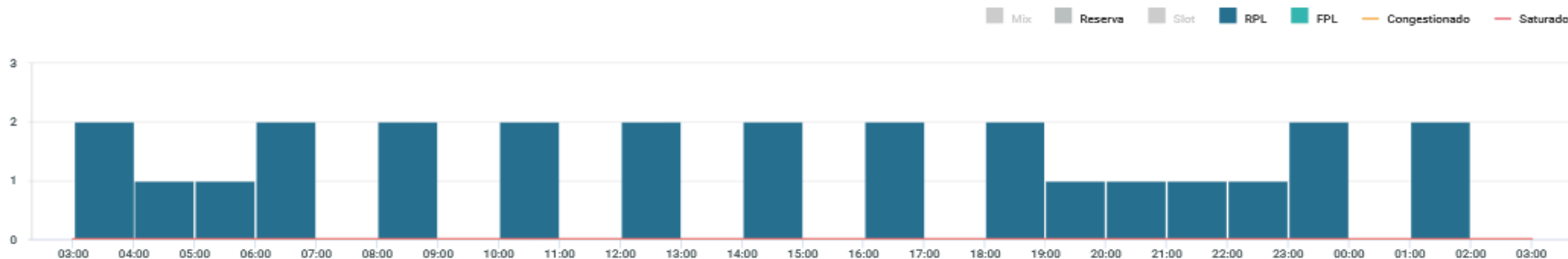
METEOROLOGIA:

LOCALIDADE	03/09Z	09/15Z	15/21Z	21/03Z
SBRJ	-	-	-	-

INOPERÂNCIAS:

- 1 - Não foram encontradas informações.

GRÁFICO DE DEMANDA : 18/10/2024 03:00 UTC / 19/10/2024 02:59 UTC:



EVENTOS RELEVANTES NO SOLO OU NO ESPAÇO AÉREO:

- 1 - **E5575/24** -APP PORTO ALEGRE OPR FREQ 129.60MHZ, 123.05MHZ E 123.75MHZ, FREQ BACKUP 134.80MHZ - JUL 30 TIL OCT 26 2359.
- 2 - **E7024/24** - AD ACFT COM DEST SBCO DEVERAO EFETUAR COOR PREVIA COM O OFICIAL DE COMANDO E CONTROLE THRU TEL: (51) 99323-2704, COM PELO MENOS 3 HR DE ANTECEDENCIA, E REPASSAR AS SEGUINTES INFO: 1- TIPO DE ACFT; 2- HR LDG; 3- TEMPO ESTIMADO DE PERMANENCIA EM SBCO E EVENTUAIS APOIOS LOGISTICOS - SEP 19 TIL OCT 23 2300.
- 3 - **E7497/24** - TWY FOXTROT CLSD BTN TWY DELTA E TWY ECHO DEVIDO OBRAS - OCT 14 TIL DEC 14 2300.
- 4 - **E7506/24** - TWY ECHO CLSD DEVIDO OBRAS - OCT 14 TIL DEC 14 2300.

METEOROLOGIA:

LOCALIDADE	03/09Z	09/15Z	15/21Z	21/03Z
SBCO	-	-	-	-

INOPERÂNCIAS:

- 1 - Não foram encontradas informações.

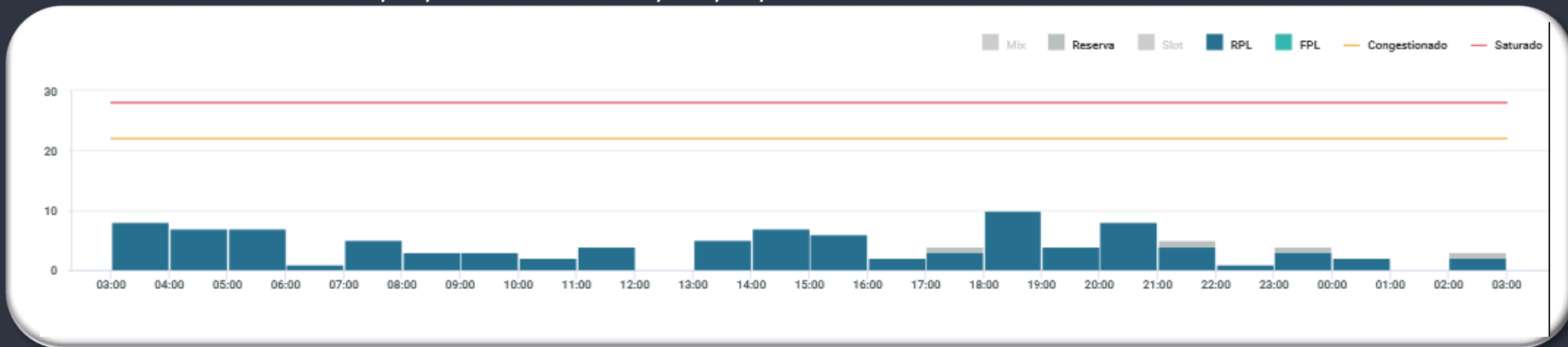
GERÊNCIA REGIONAL



Aeródromos e Setores

SBBE - Belém

GRÁFICO DE DEMANDA : 18/10/2024 03:00 UTC / 19/10/2024 02:59 UTC:



EVENTOS RELEVANTES NO SOLO OU NO ESPAÇO AÉREO:

- 1 - **G2538/24** - TWY ECHO CLSD DEVIDO OBRAS - **SEP 21 1228 TIL DEC 13 1400.**
- 2 - **G2537/24** - TWY DELTA CLSD DEVIDO OBRAS - **SEP 21 1228 TIL DEC 13 1400.**
- 3 - **G2535/24** - RWY 06 FST 215M E RWY 24 ULTIMOS 215M CLSD DEVIDO OBRAS - **OCT 01 TIL DEC 13 MON TIL FRI 0000-0559 1401-2359 SAT 0000-0559 1201-2359.**
- 4 - **G2389/24** - TWY GOLF CLSD DEVIDO OBRAS - **SEP 06 TIL DEC 04 2100.**
- 5 - **G2266/24** - RWY 02/20 PERMITIDA OPS ACFT CODIGO DE REFERENCIAS 3 E 4 EM CONDICoes IMC - **AUG 23 TIL OCT 30 MON TIL FRI 0600-1400 SAT 0600-1200.**
- 6 - **G2269/24** - RWY 20 PRB OPR LDG ACFT TURBOJATO - **AUG 23 TIL OCT 30 MON TIL FRI 0600-1400 SAT 0600-1200.**

METEOROLOGIA:

LOCALIDADE	03/09Z	09/15Z	15/21Z	21/03Z
SBBE	-	-	TSRA	-

INOPERÂNCIAS:

- 1 - **G2587/24** - ILS GP RWY 06 U/S - **OCT 01 1401 TIL DEC 13 0559.**

GEIV

DATA	GEIV	INSPEÇÃO	DEP
18/10/2024	3602	LOC ISJ (SBSJ)	1100Z (SBSJ)
18/10/2024	3604	IAC BARO Z RWY32/ IAC BARO Z RWY 14 (SBBU)	1200Z (SBSV)

**GERENCIAR
PARA QUE
TODOS
POSSAM VOAR**