



BRIEFING OPERACIONAL

20/10/2024



BRIEFING METEOROLÓGICO DIÁRIO




RESTRIÇÕES:

TETO: SBSP, SBGR, SBRJ, SBCG

VISIBILIDADE: SBCF, SBBH

TETO E VISIBILIDADE: SBGL, SBPV, SBGO

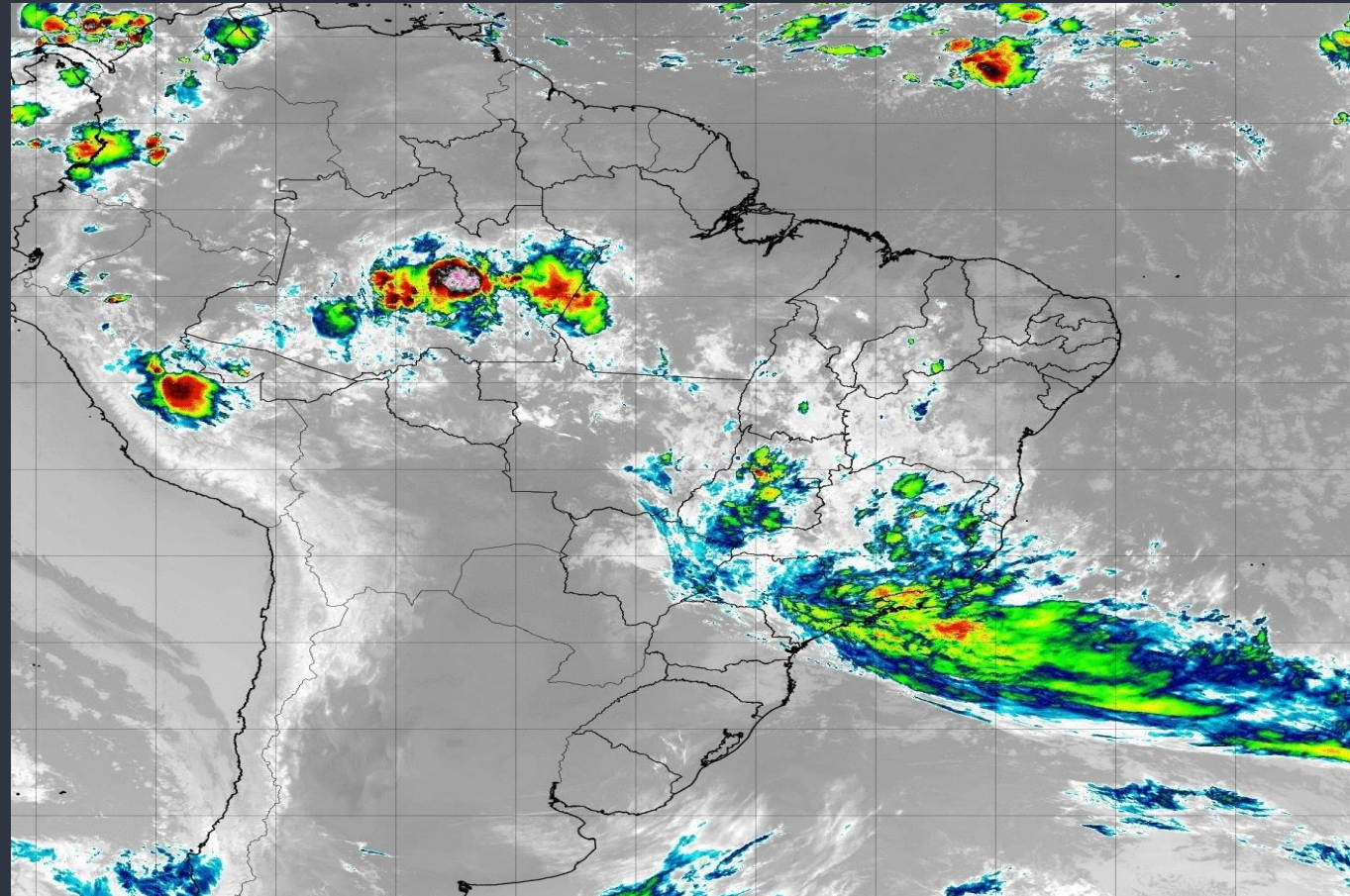
CONDIÇÕES ATUAIS:

-  VFR: Vis \geq 5.000 m e Teto \geq 1.500 ft
-  IFR: 5.000 m $>$ Vis \geq 1.500 m e 1.500 ft $>$ Teto \geq 600 ft
-  ABX MIN: Vis $<$ 1.500 m e Teto $<$ 600 ft



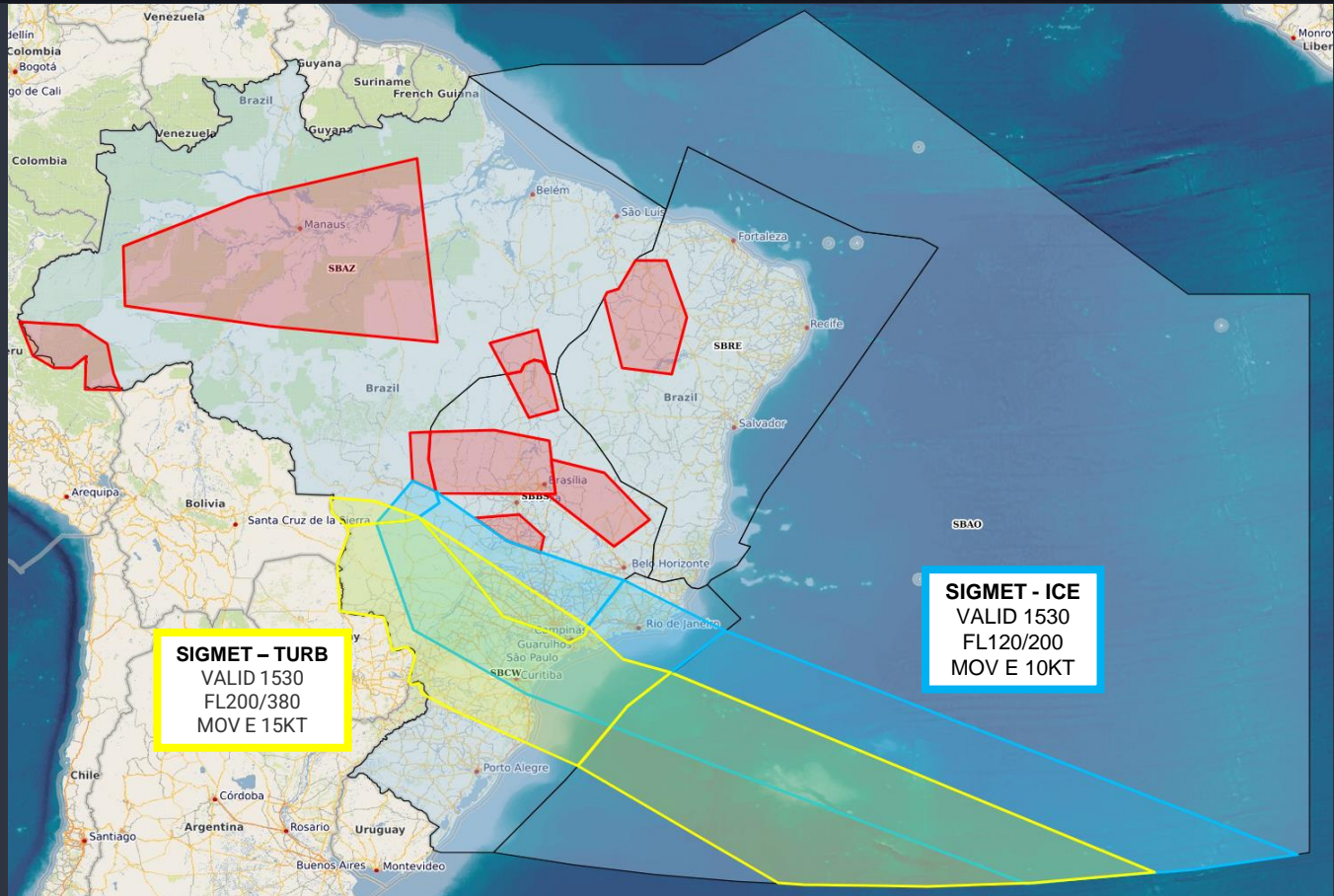
BRIEFING METEOROLÓGICO DIÁRIO

IMAGEM DE SATÉLITE






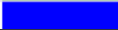
BRIEFING METEOROLÓGICO DIÁRIO

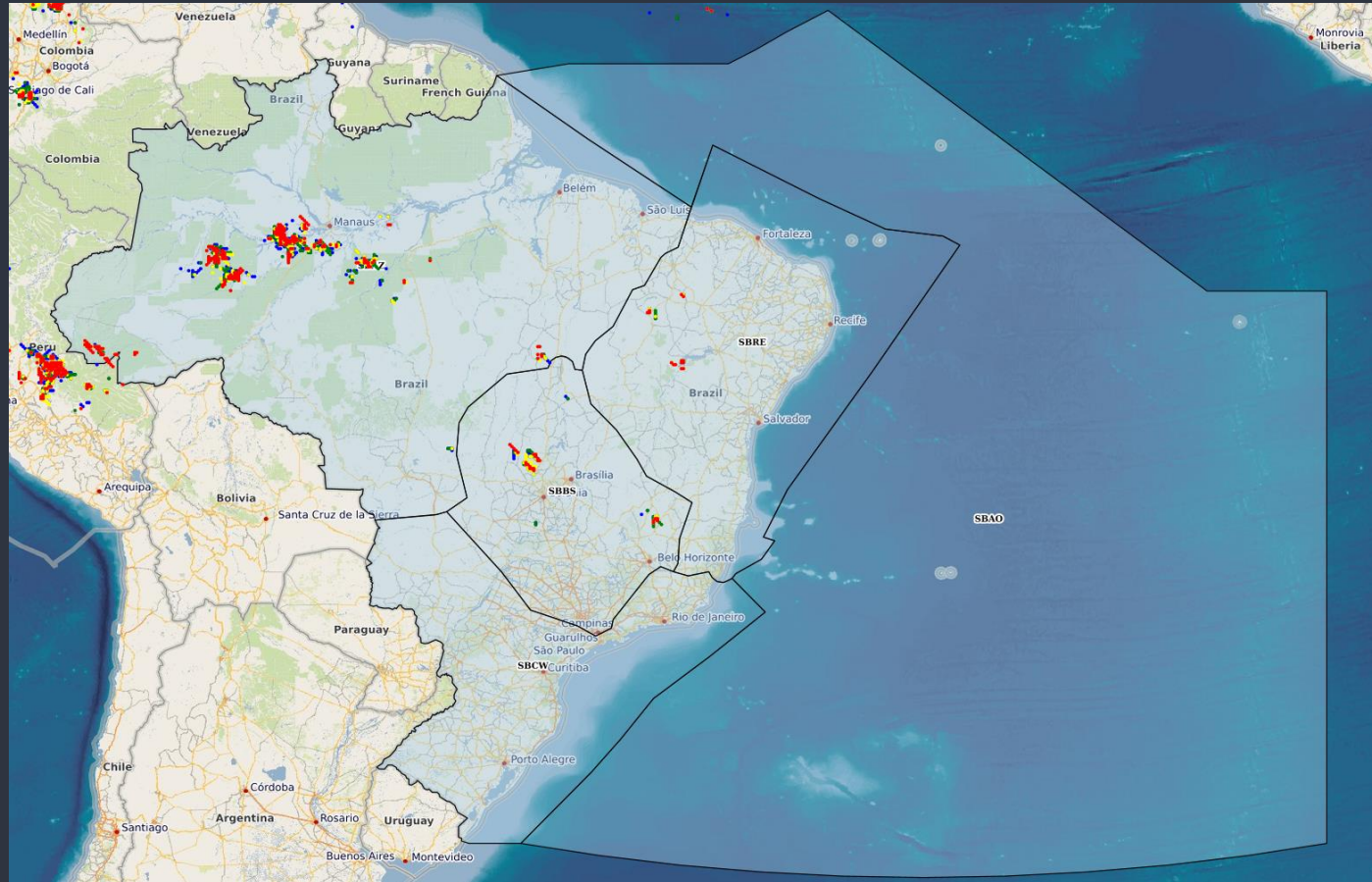
SIGMET



BRIEFING METEOROLÓGICO DIÁRIO

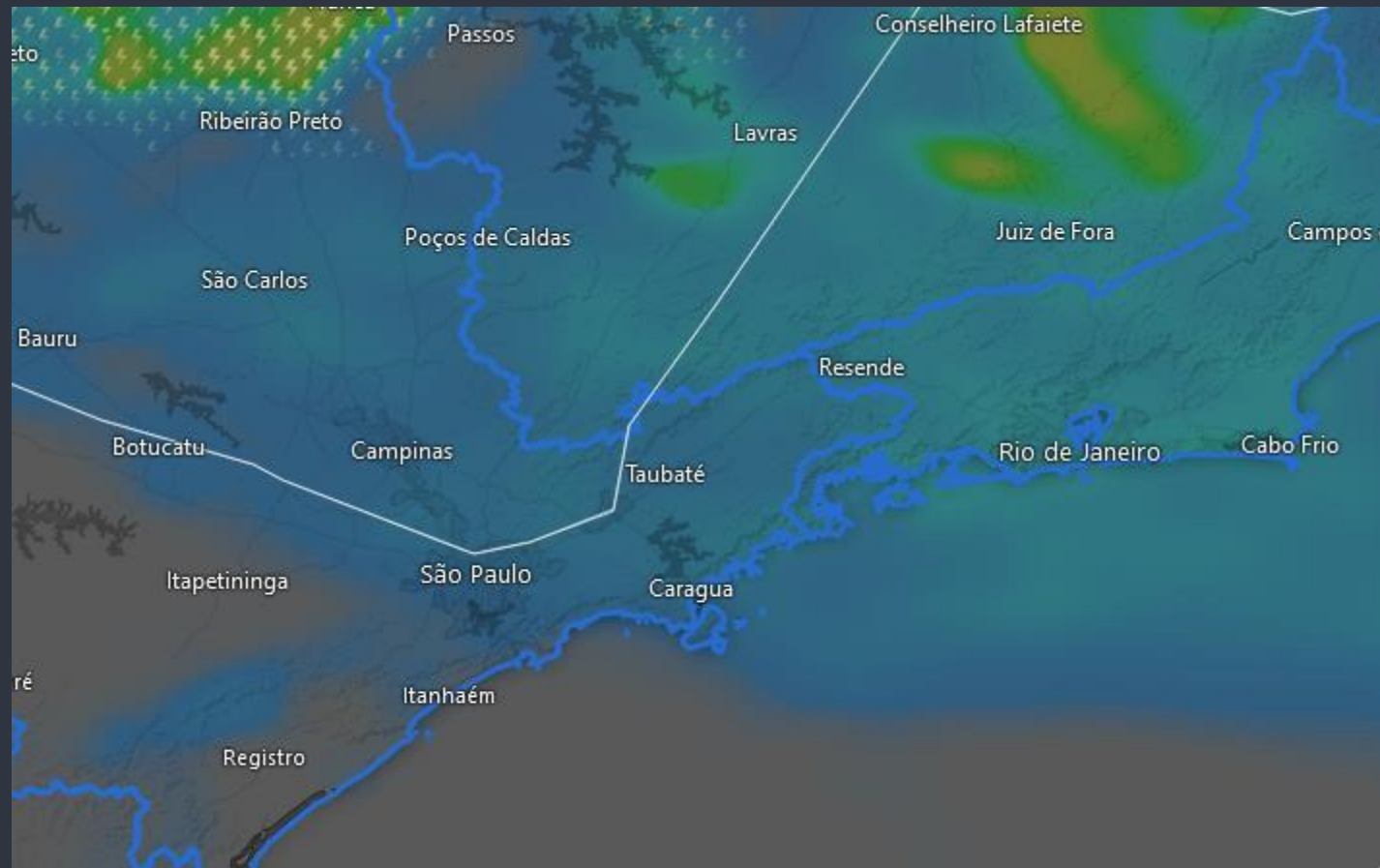
DESCARGAS ELÉTRICAS

Tempo	Cor
15 min até Agora	
30 min até 15 min	
45 min até 30 min	
60 min até 45 min	



BRIEFING METEOROLÓGICO DIÁRIO

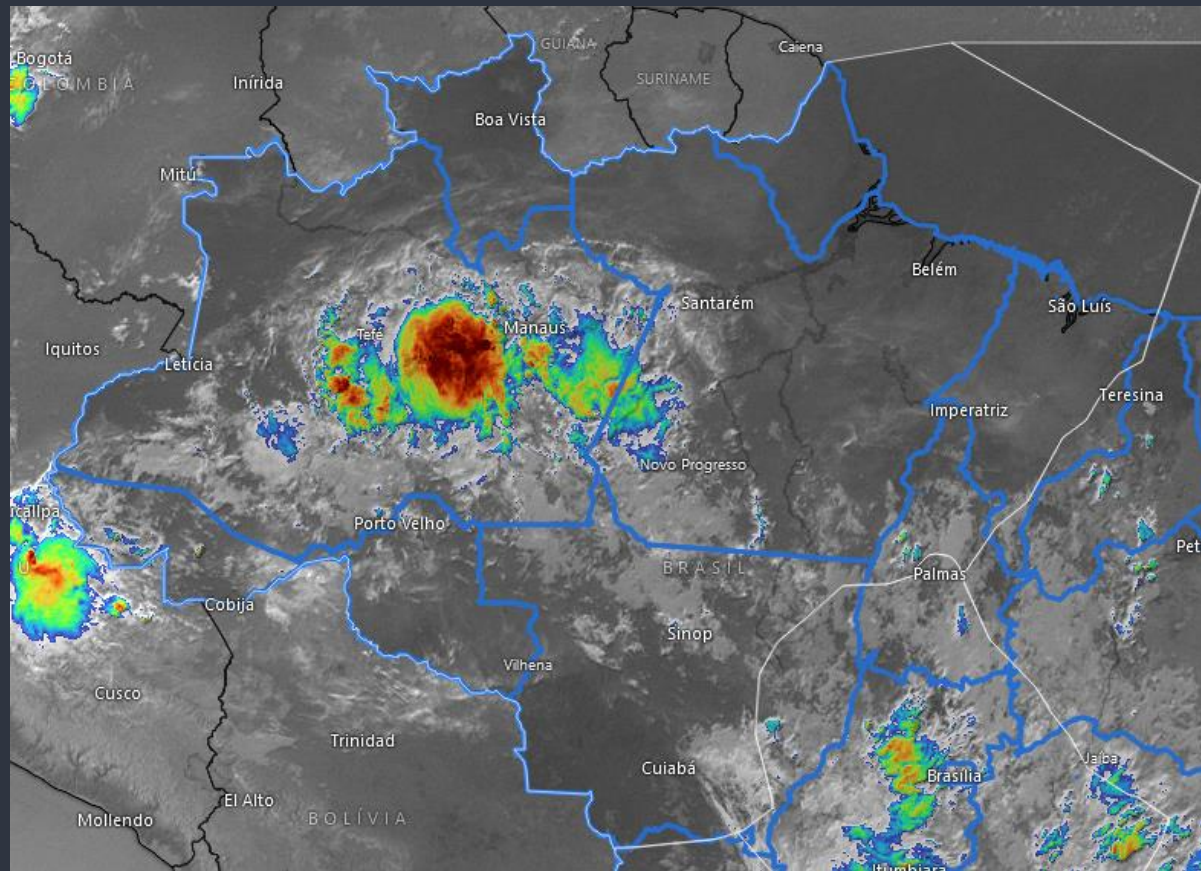
MODELAGEM
ÁREA TUBULÃO
1800 UTC



BRIEFING METEOROLÓGICO DIÁRIO

FIR - AZ	EG	BE	BV	MQ
MANHÃ				
TARDE	TSRA	TS		
NOITE	TSRA	TS		
MANHÃ			TS	TS

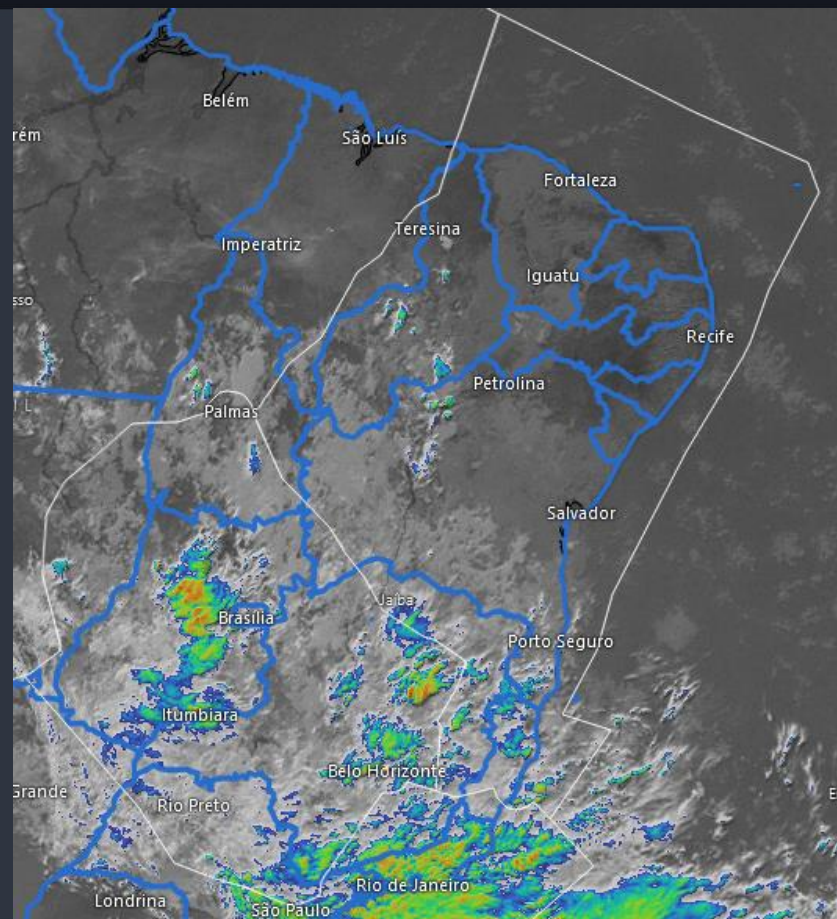
FIR - AZ	SL	SN	PV	RB	CY
MANHÃ			BR T/V		
TARDE	TS	TS	TSRA	TS	TS
NOITE					
MANHÃ			T	T	



BRIEFING METEOROLÓGICO DIÁRIO

FIR - RE	FZ	RF	SV	VT
MANHÃ				RA
TARDE				RA T/V
NOITE				RA T/V
MANHÃ				RA T/V

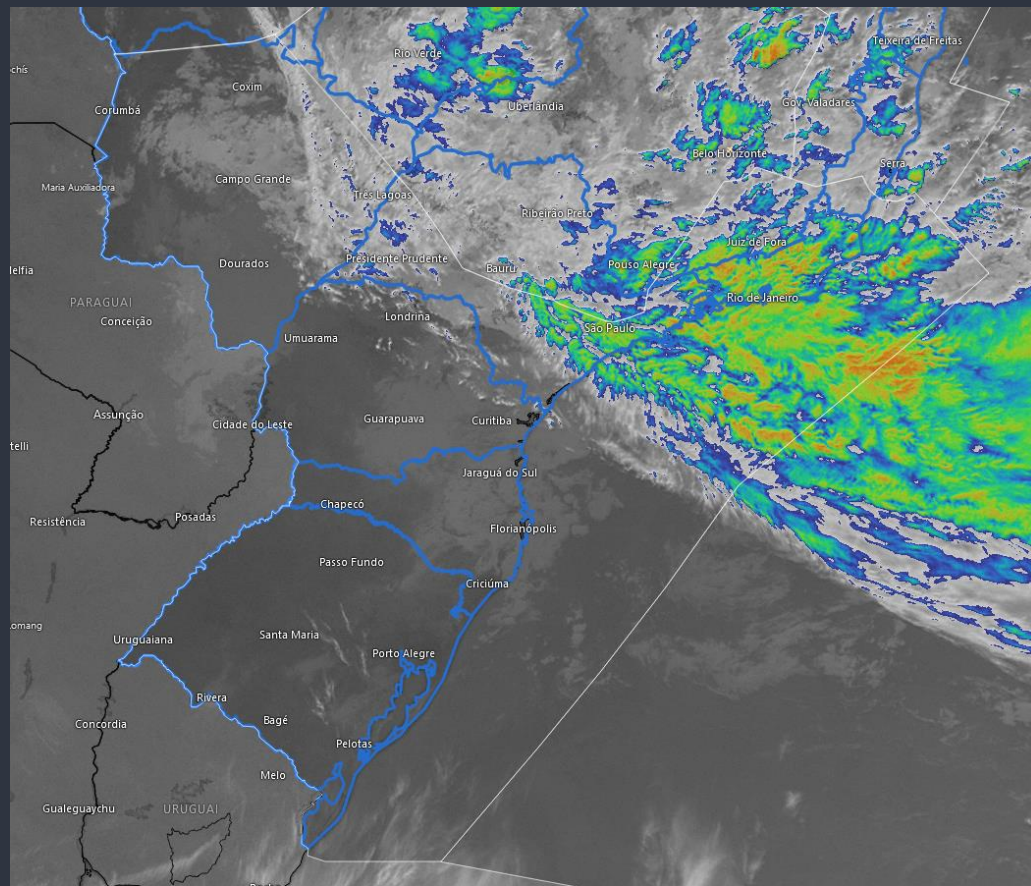
FIR - BS	BR	GO	BH	CF	KP
MANHÃ	RA	RA T/V	RA V	RA V	
TARDE	TSRA	TSRA	TSRA	TSRA	RA V
NOITE	RA T	RA T	TSRA	TSRA	
MANHÃ	TSRA	TSRA	RA T/V	RA T/V	



BRIEFING METEOROLÓGICO DIÁRIO

FIR - CW	GR	SP	GL	RJ	CG
MANHÃ	RA T/V	RA T/V	RA T/V	RA T/V	
TARDE	RA T/V	RA T/V	RA T/V	RA T/V	TSRA
NOITE	BR T/V	BR T/V	RA T/V	RA T/V	
MANHÃ	BR T/V	BR T/V	BR T/V	BR T/V	T

FIR - CW	CT	FI	FL	JV	NF	CO
MANHÃ			RA	RA	RA	
TARDE						
NOITE	T					
MANHÃ	T		RA	RA	RA	



MÉDIA DE ATRASOS

Filtros

Aeródromo:
Nacional

Data Realizado:
20/10/2024

Hora Realizado:
(Todos)

Evento:
(Todos)

Cia Aérea:
(Todos)

Ref. Temporal BRT

Indicador de Atrasos em 30 minutos

0,00% 50,00% 100,00%

Índice

Qtd Atrasos 39 **% Atrasos** 6,05%

Quantidade de Pouso e Decolagem e Média de Atrasos

	25	14
	7,04%	4,83%

Planejados x Realizados

Planejamento do Dia	2.009	1.860	3.869
Adiantamentos 30min	15	1	16
Realizados	355	290	645

Atrasos por Aeródromo

AD	ARR	%	DEP	%	Total	%	Mov.
SBUL	1	33,33%	1	33,33%	2	33,33%	6
SBRB	1	33,33%	1	25,00%	2	28,57%	7
SBPV	1	25,00%	1	25,00%	2	25,00%	8
SBEG	3	27,27%	2	15,38%	5	20,83%	24
SBBV	1	20,00%	1	20,00%	2	20,00%	10
SBSG	1	16,67%	1	11,11%	2	13,33%	15
SBGL	3	10,34%	2	10,00%	5	10,20%	49
SBBE	2	13,33%	1	5,56%	3	9,09%	33
SBCT	1	25,00%	0	0,00%	1	9,09%	11
SBGR	5	6,25%	3	5,88%	8	6,11%	131
SBFZ	0	0,00%	1	9,09%	1	5,26%	19
SBSV	1	14,29%	0	0,00%	1	5,26%	19
SBKP	2	5,88%	0	0,00%	2	4,76%	42
SBCF	2	6,06%	0	0,00%	2	4,26%	47
SBBR	1	2,27%	0	0,00%	1	1,89%	53
SBAR	0	0,00%	0	0,00%	0	0,00%	9
SBCG	0	0,00%	0	0,00%	0	0,00%	5
SBCO	0	0,00%	0	0,00%	0	0,00%	8
SBCY	0	0,00%	0	0,00%	0	0,00%	8
SBDN			0	0,00%	0	0,00%	1

Atrasos por Cia Aérea

Cia Aéreas	ARR	%	DEP	%	Total	%	Mov.
ITY	1	50,00%			1	50,00%	2
FBZ	1	50,00%	1	50,00%	2	50,00%	4
AAL	1	33,33%			1	33,33%	3
AVA	1	25,00%	1	25,00%	2	25,00%	8
TAP	1	33,33%	0	0,00%	1	20,00%	5
AZU	12	8,70%	6	5,77%	18	7,44%	242
CMP	1	14,29%	0	0,00%	1	6,67%	15
TAM	5	4,90%	3	3,13%	8	4,04%	198
GLO	2	2,90%	3	5,08%	5	3,91%	128
GTI	0	0,00%	0	0,00%	0	0,00%	3
ARG	0	0,00%	0	0,00%	0	0,00%	5
THY	0	0,00%	0	0,00%	0	0,00%	2
ARE	0	0,00%			0	0,00%	1
IBE	0	0,00%			0	0,00%	1
SLM			0	0,00%	0	0,00%	1
SKX	0	0,00%	0	0,00%	0	0,00%	2
AEA	0	0,00%			0	0,00%	1
DLH	0	0,00%			0	0,00%	1
SKU	0	0,00%			0	0,00%	1
SWR	0	0,00%			0	0,00%	1

% Atrasos em 30 minutos e Movimentos Realizados dos Principais Aeródromos

Aeródromo	% Atrasos	Movimentos
SBRB	20,83%	4
SBRG	10,20%	49
SBGR	6,11%	131
SBBR	1,89%	53
SBRV	5,26%	19
SBSG	13,33%	15
SBBV	20,00%	10
SBBE	9,09%	33
SBCF	4,26%	47
SBCY	0,00%	8
SBCO	0,00%	8
SBCG	0,00%	5
SBAR	0,00%	9
SBDN	0,00%	1
SBUA	0,00%	1
SBRJ	0,00%	1
SBRF	0,00%	1
SBRH	0,00%	1
SBRM	0,00%	1
SBRN	0,00%	1
SBRP	0,00%	1
SBRQ	0,00%	1
SBRU	0,00%	1
SBRW	0,00%	1
SBRX	0,00%	1
SBRZ	0,00%	1
SBR1	0,00%	1
SBR2	0,00%	1
SBR3	0,00%	1
SBR4	0,00%	1
SBR5	0,00%	1
SBR6	0,00%	1
SBR7	0,00%	1
SBR8	0,00%	1
SBR9	0,00%	1
SBR0	0,00%	1

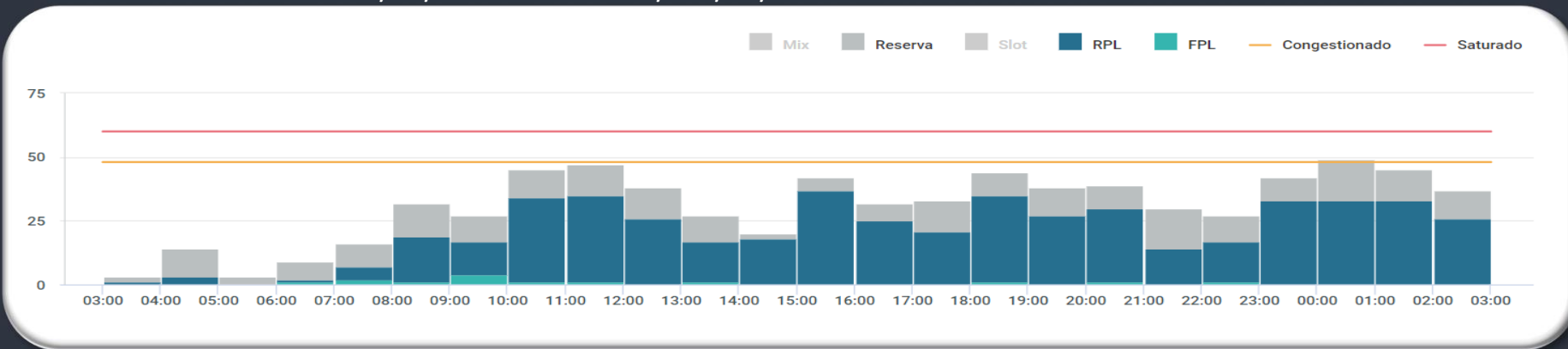
GERÊNCIA REGIONAL



Aeródromos e Setores

- SBGR - Guarulhos
- SBSP - Congonhas
- SBRJ - Santos Dumont
- SBCO - Canoas

GRÁFICO DE DEMANDA : 20/10/2024 03:00 UTC / 21/10/2024 02:59 UTC:



EVENTOS RELEVANTES NO SOLO OU NO ESPAÇO AÉREO:

- 1 - **F5984/24** - PROC CTL FLUXO ACFT DEP SBGR UTILIZANDO RTE ATS Z41, UM423, UL304, UM417, UM775, UL201 E UZ25 DEVERAO PCD RTE DCT SBGR-UKBEV-GERTU - **OCT 18 1523 TIL JAN 14 2359.**
- 2 - **OBRAS EM SBGR - (AVOP 235/24)** - INTERDIÇÃO NA TWY "A" BTN TWY "L" e TWY "N" / INTERDIÇÃO NA TWY "M" - **SEP 19 1530 TIL OCT 24 2100.**

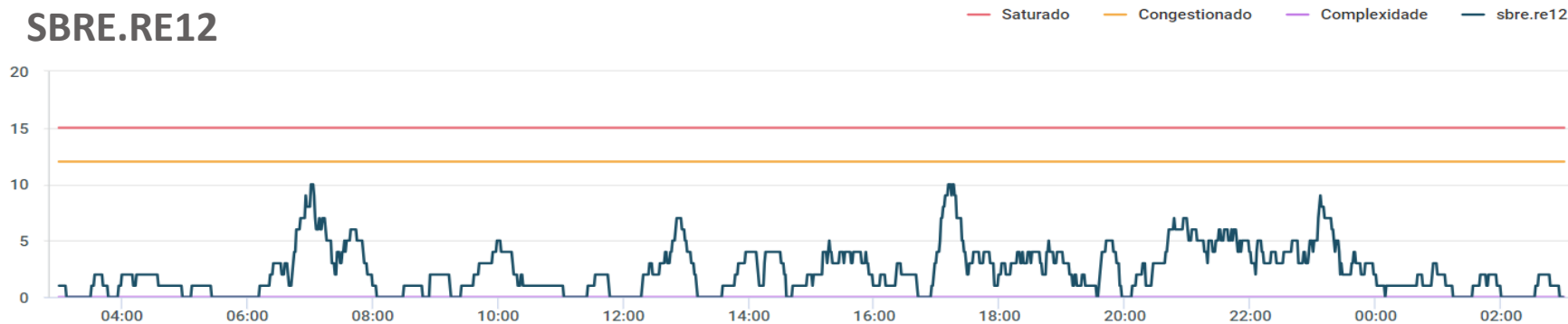
METEOROLOGIA:

LOCALIDADE	03/09Z	09/15Z	15/21Z	21/03Z
SBGR	T	RA T/V	TSRA	BR T/V

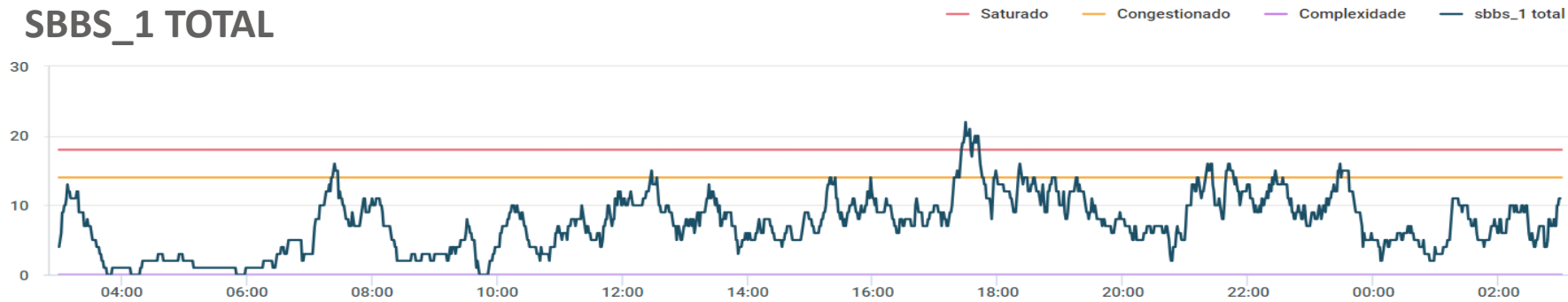
INOPERÂNCIAS:

- 1 - Não foram encontradas informações.

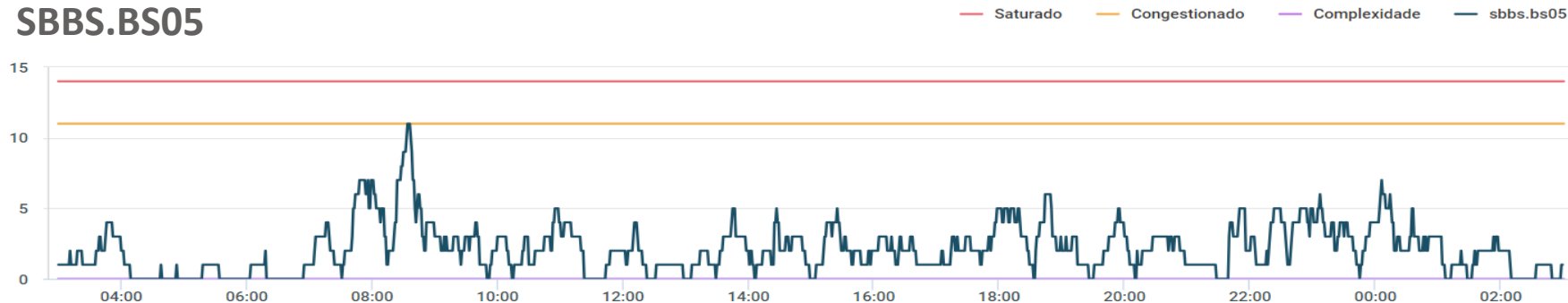
SBRE.RE12



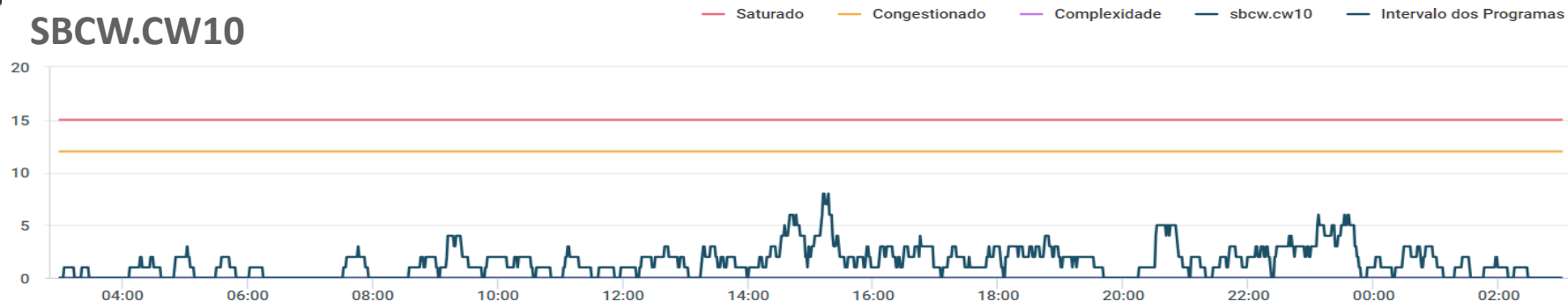
SBBS_1 TOTAL



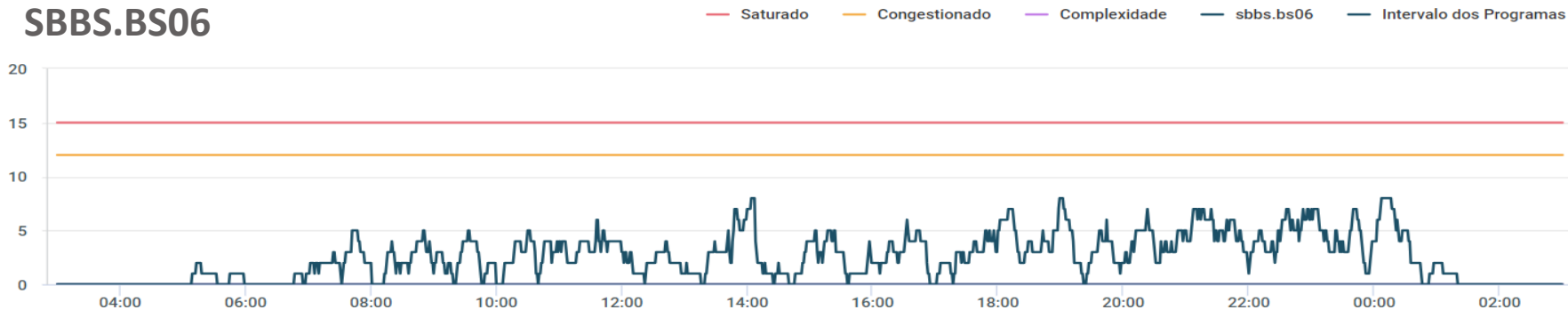
SBBS.BS05



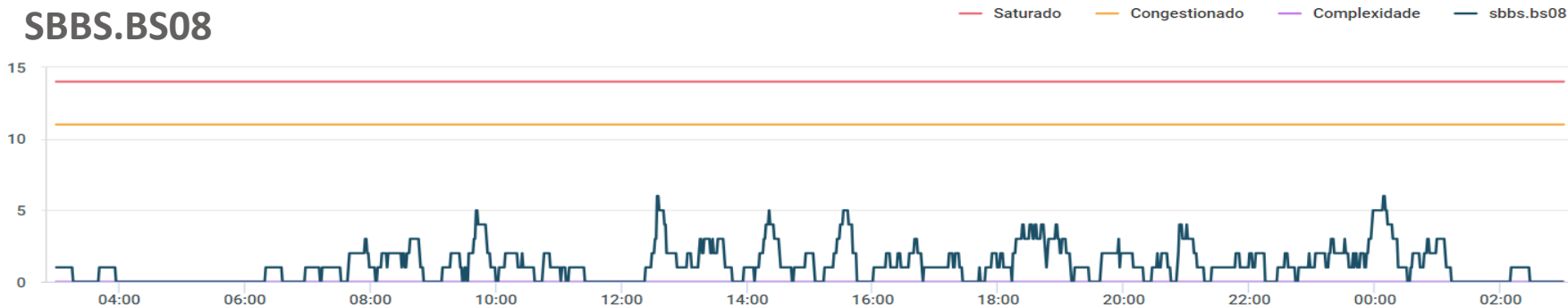
SBCW.CW10



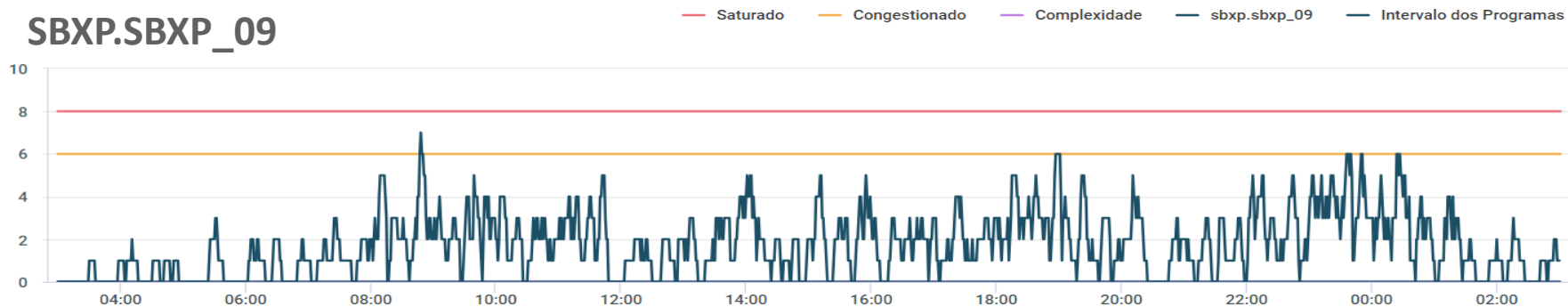
SBBS.BS06



SBBS.BS08



SBXP.SBXP_09



SBXP.SBXP_10

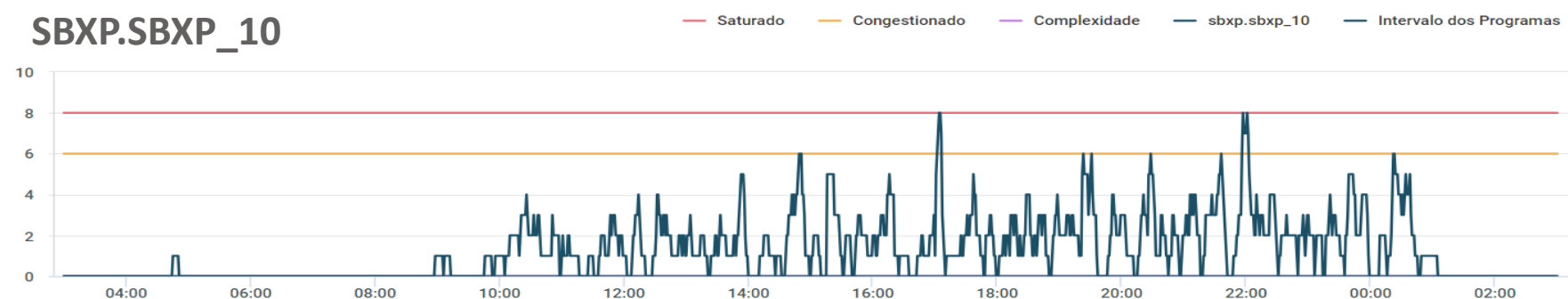
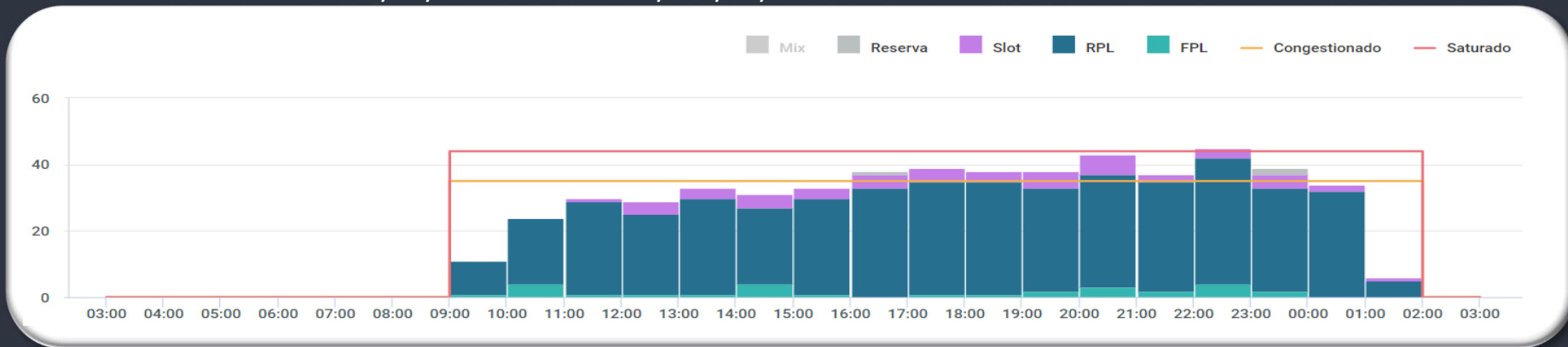


GRÁFICO DE DEMANDA : 20/10/2024 03:00 UTC / 21/10/2024 02:59 UTC:



EVENTOS RELEVANTES NO SOLO OU NO ESPAÇO AÉREO:

- 1 - **E7130/24** - AD COORDENADO - SEP 24 TIL DEC 23 2359.
- 2 - **F5812/24** - RWY 17R/35L CLSD DEVIDO SER MAINT - OCT 15 TIL OCT 27 0200-0900.

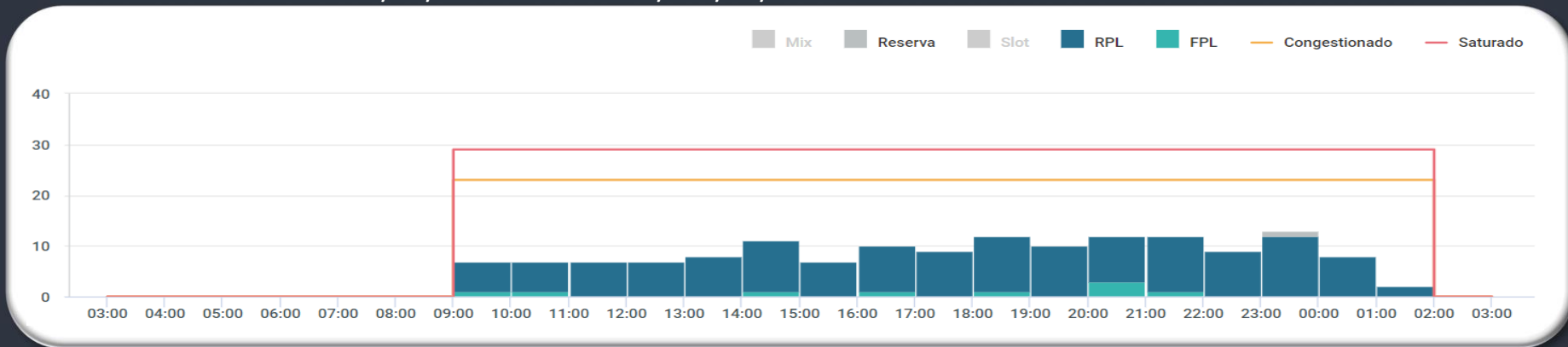
METEOROLOGIA:

LOCALIDADE	03/09Z	09/15Z	15/21Z	21/03Z
SBSP	-	RA T/V	TSRA	BR T/V

INOPERÂNCIAS:

- 1 - Não foram encontradas informações.

GRÁFICO DE DEMANDA : 20/10/2024 03:00 UTC / 21/10/2024 02:59 UTC:



EVENTOS RELEVANTES NO SOLO OU NO ESPAÇO AÉREO:

- 1 - **E7499/24** - PJE SUBJ AUTH/COOR APP RIO ACONTECERA CENTRO COORD 225227S0432318W (CAMPO DOS AFONSOS, RJ) RAI0 1NM RTO (COOR SBR 304). SFC/FL120 - OCT 09/10 TIL DEC 30/31 0900-0259.
- 2 - **E7737/24** - RWY 02L/20R CLSD PARA LDG E TKOF. PERMITIDO O TAX DE ACFT - OCT 18 TIL NOV 24.
- 3 - OBS.: ATENTAR AOS **NOTAM E7709/24, E7449/24, E7430/24, E7487/24, E7495/24**, A RESPEITO DO DESLOCAMENTO DAS EMBARCAÇÕES **SEVEN CRUZEIRO** NA BOCA DA BARRA QUE CONFIGURAM OBST MÓVEL.

METEOROLOGIA:

LOCALIDADE	03/09Z	09/15Z	15/21Z	21/03Z
SBRJ	-	RA T/V	RA T/V	RA T/V

INOPERÂNCIAS:

- 1 - Não foram encontradas informações.

GRÁFICO DE DEMANDA : 20/10/2024 03:00 UTC / 21/10/2024 02:59 UTC:



EVENTOS RELEVANTES NO SOLO OU NO ESPAÇO AÉREO:

- 1 - **E5575/24** - APP PORTO ALEGRE OPR FREQ 129.60MHZ, 123.05MHZ E 123.75MHZ, FREQ BACKUP 134.80MHZ - **JUL 30 TIL OCT 26 2359.**
- 2 - **E7024/24** - AD ACFT COM DEST SBCO DEVERAO EFETUAR COOR PREVIA COM O OFICIAL DE COMANDO E CONTROLE THRU TEL: (51) 99323-2704, COM PELO MENOS 3 HR DE ANTECEDENCIA, E REPASSAR AS SEGUINTE INFO: 1- TIPO DE ACFT; 2- HR LDG; 3- TEMPO ESTIMADO DE PERMANENCIA EM SBCO E EVENTUAIS APOIOS LOGISTICOS - **SEP 19 TIL OCT 23 2300.**
- 3 - **E7497/24** - TWY FOXTROT CLSD BTN TWY DELTA E TWY ECHO DEVIDO OBRAS - **OCT 14 TIL DEC 14.**
- 4 - **E7506/24** - TWY ECHO CLSD DEVIDO OBRAS - **OCT 14 TIL DEC 14 2300.**

METEOROLOGIA:

LOCALIDADE	03/09Z	09/15Z	15/21Z	21/03Z
SBCO	-	-	-	-

INOPERÂNCIAS:

- 1 - Não foram encontradas informações.

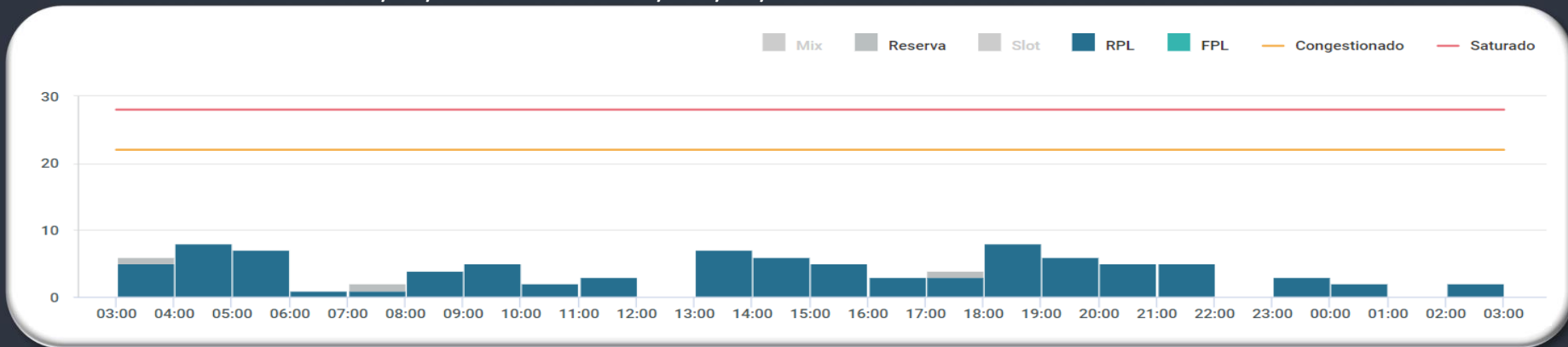
GERÊNCIA REGIONAL



Aeródromos e Setores

SBBE - Belém

GRÁFICO DE DEMANDA : 20/10/2024 03:00 UTC / 21/10/2024 02:59 UTC:



EVENTOS RELEVANTES NO SOLO OU NO ESPAÇO AÉREO:

- 1 - **G2538/24** - TWY ECHO CLSD DEVIDO OBRAS - SEP 21 1228 TIL DEC 13 1400.
- 2 - **G2537/24** - TWY DELTA CLSD DEVIDO OBRAS - SEP 21 1228 TIL DEC 13 1400.
- 3 - **G2389/24** - TWY GOLF CLSD DEVIDO OBRAS - SEP 06 TIL DEC 04 2100.

METEOROLOGIA:

LOCALIDADE	03/09Z	09/15Z	15/21Z	21/03Z
SBBE	-	-	TS	TS

INOPERÂNCIAS:

- 1 - **G2587/24** - ILS GP RWY 06 U/S - OCT 01 1401 TIL DEC 13 0559.

GEIV

DATA	GEIV	INSPEÇÃO	DEP
20/10/2024	-	SEM PREVISÃO	-

**GERENCIAR
PARA QUE
TODOS
POSSAM VOAR**