



BRIEFING OPERACIONAL

23/10/2024



BRIEFING METEOROLÓGICO DIÁRIO




RESTRIÇÕES:

TETO: SBPA SBCO SBJV

VISIBILIDADE: NIL

TETO E VISIBILIDADE: SBRB

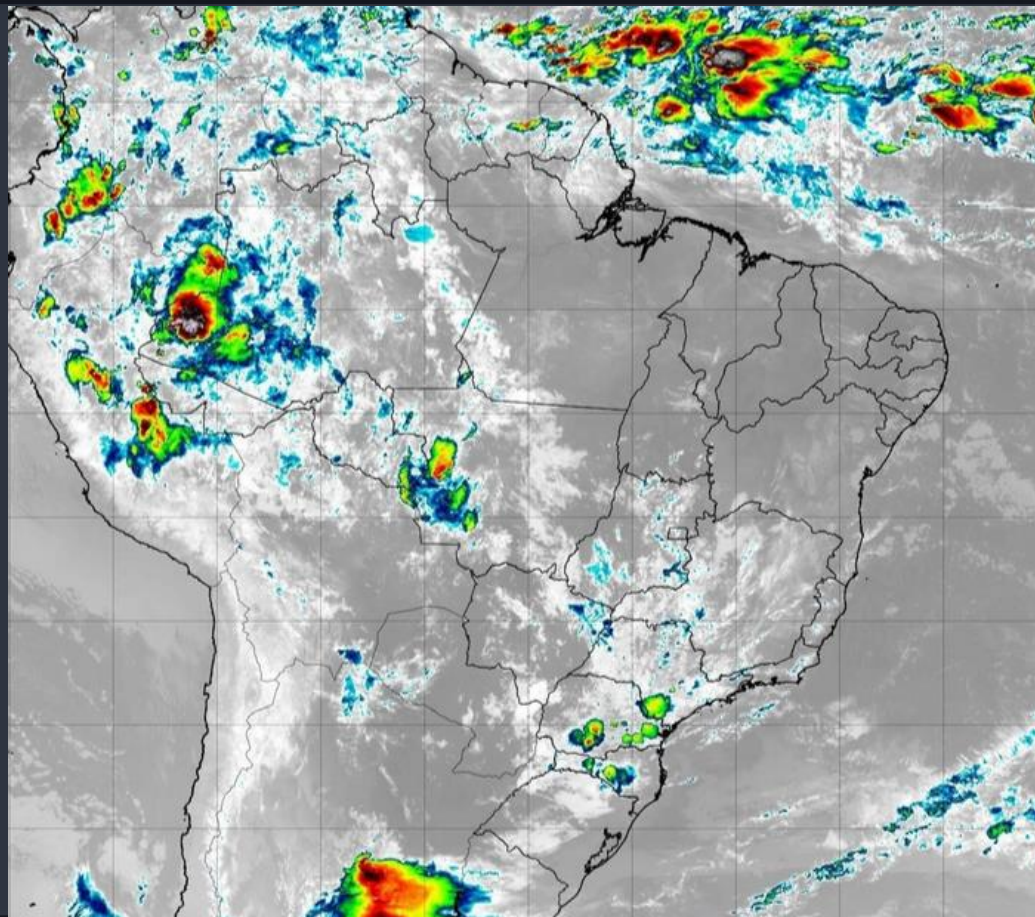
CONDIÇÕES ATUAIS:

-  VFR: Vis \geq 5.000 m e Teto \geq 1.500 ft
-  IFR: 5.000 m > Vis \geq 1.500 m e 1.500 ft > Teto \geq 600 ft
-  ABX MIN: Vis < 1.500 m e Teto < 600 ft







BRIEFING METEOROLÓGICO DIÁRIO

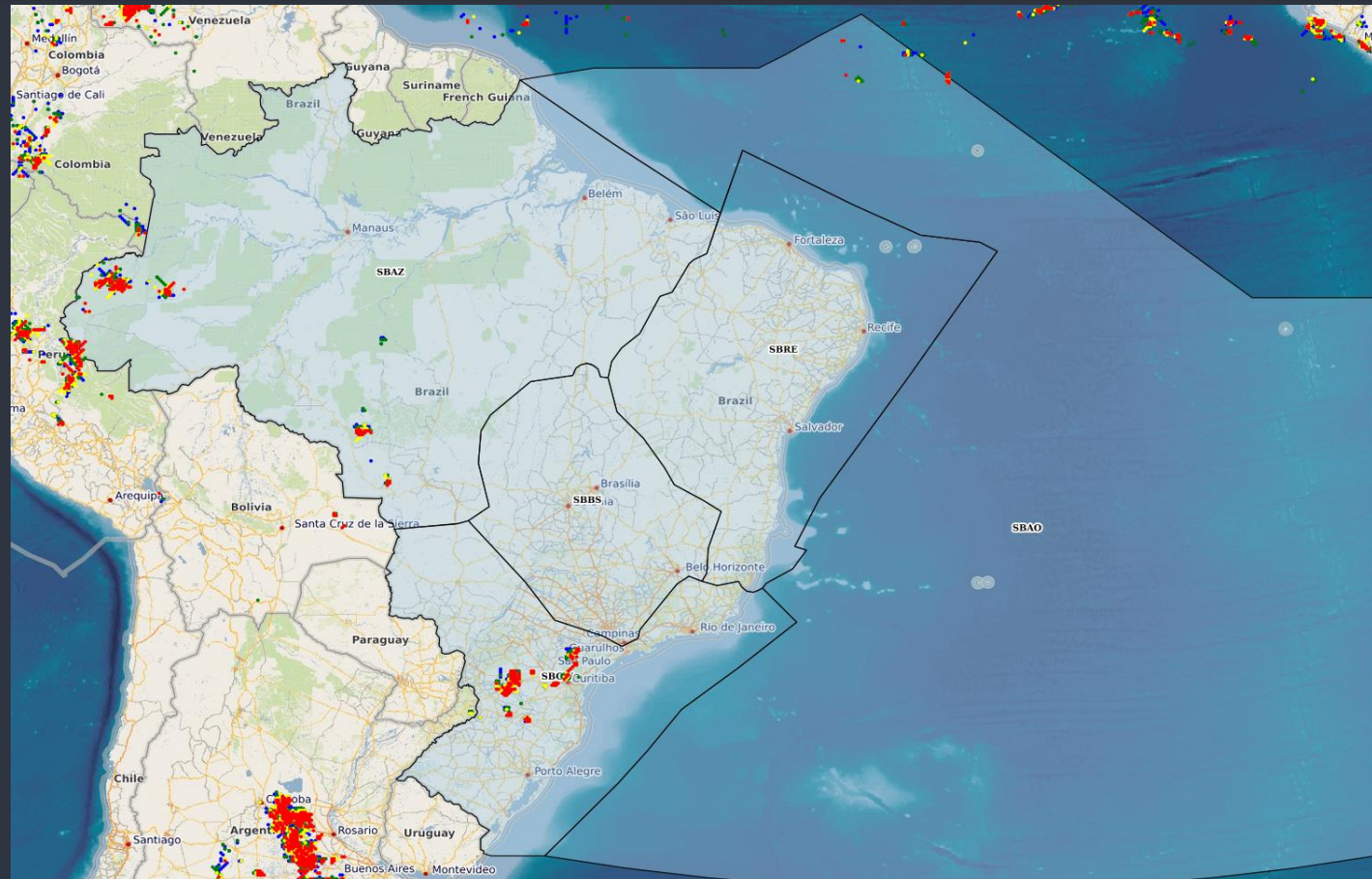
IMAGEM DE SATÉLITE



BRIEFING METEOROLÓGICO DIÁRIO

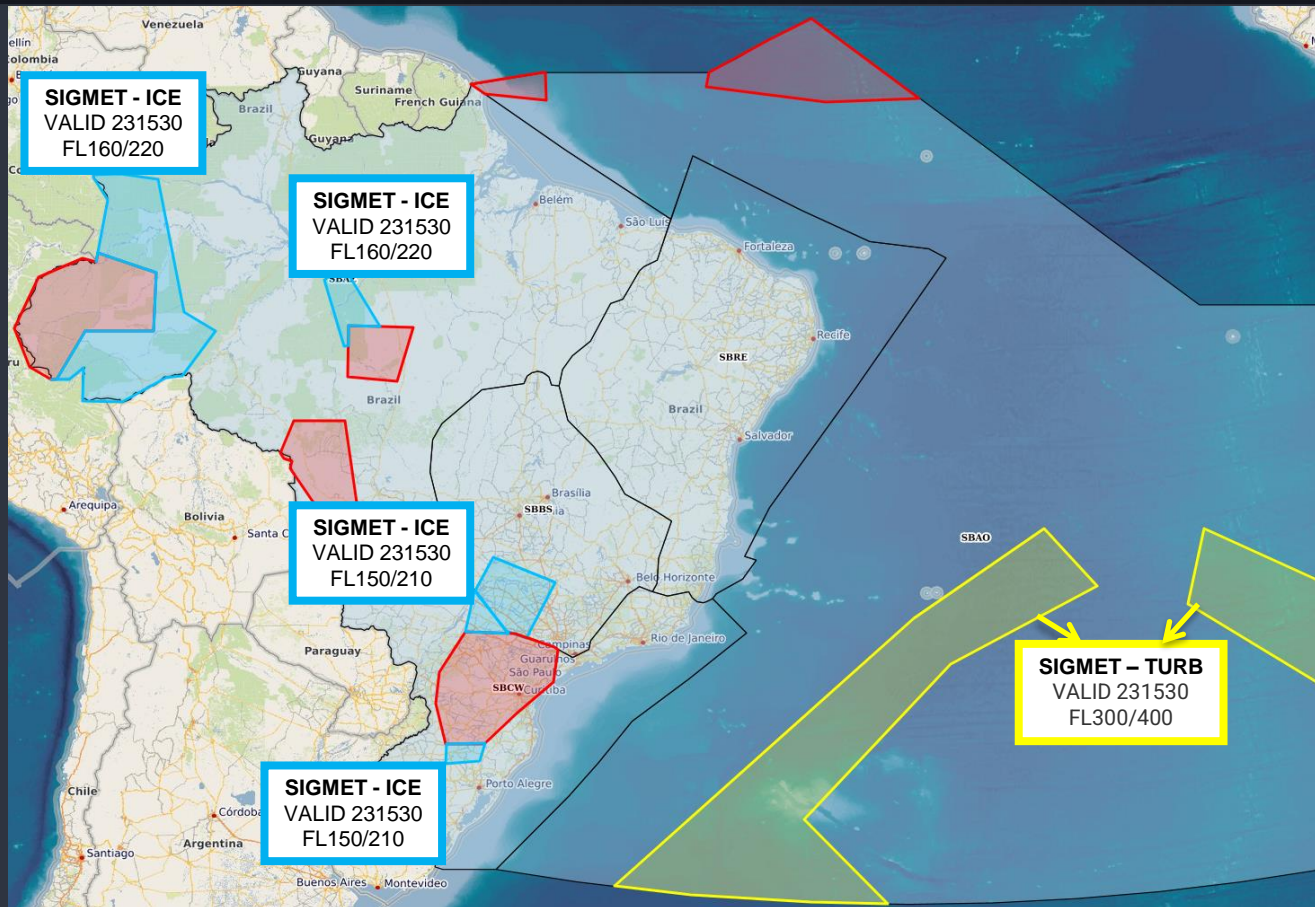
DESCARGAS ELÉTRICAS

Tempo	Cor
15 min até Agora	
30 min até 15 min	
45 min até 30 min	
60 min até 45 min	



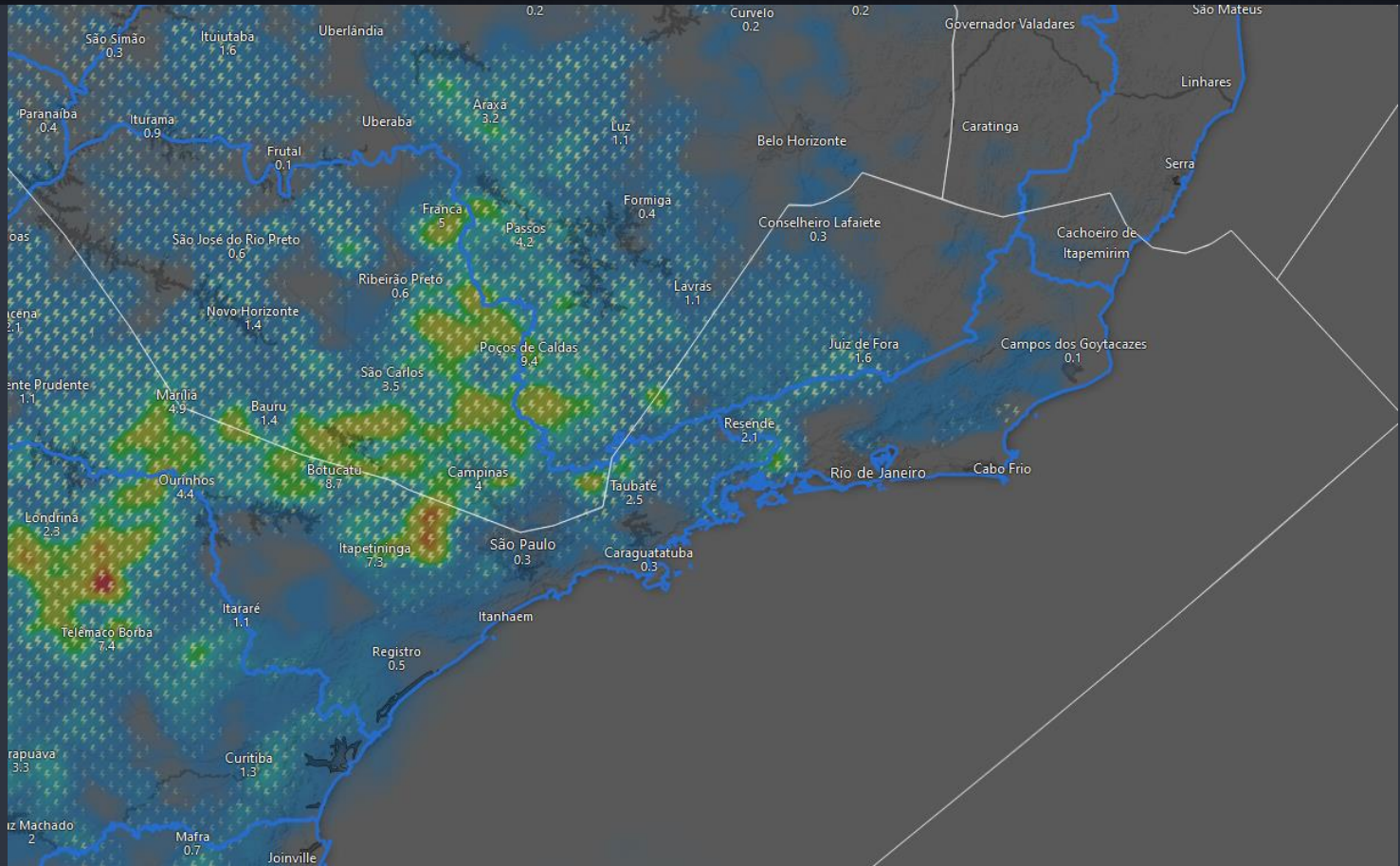
BRIEFING METEOROLÓGICO DIÁRIO

SIGMET



BRIEFING METEOROLÓGICO DIÁRIO

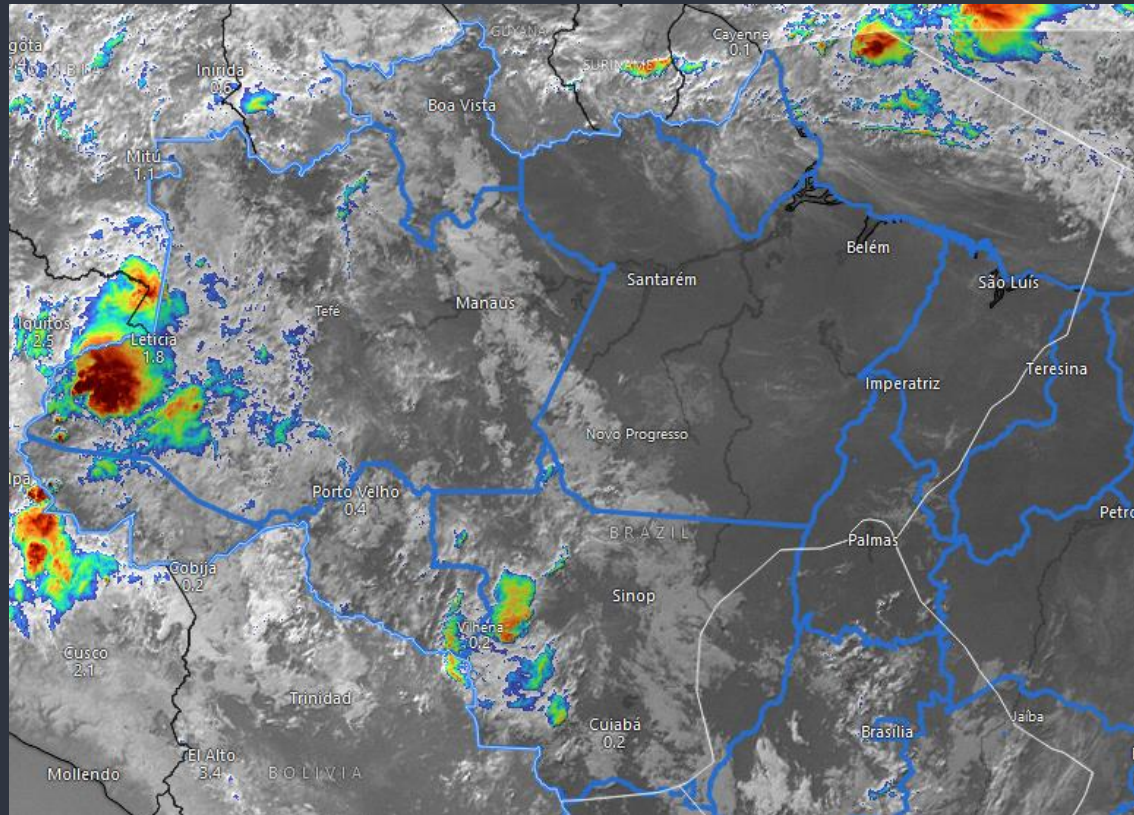
MODELAGEM
ÁREA TUBULÃO
1800 UTC



BRIEFING METEOROLÓGICO DIÁRIO

FIR - AZ	EG	BE	BV	MQ
MANHÃ				
TARDE	SHRA		SHRA	
NOITE				
MANHÃ				

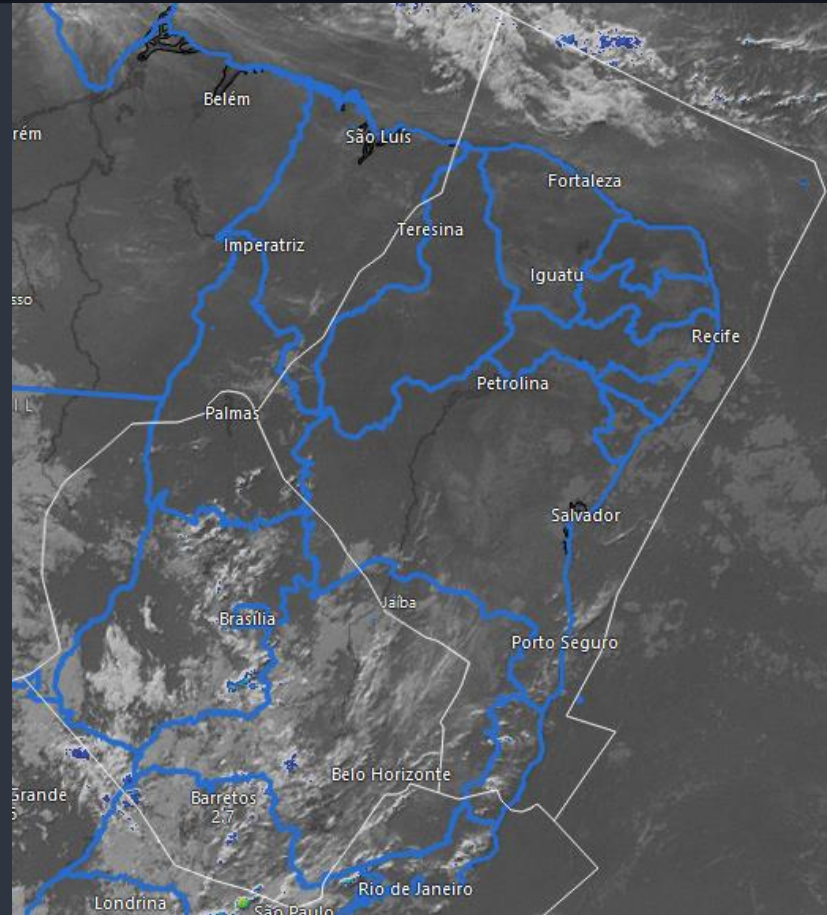
FIR - AZ	SL	SN	PV	RB	CY
MANHÃ				BR T/V	
TARDE			TSRA	TSRA	TS
NOITE			TS	TS	
MANHÃ			BR T/V	BR T/V	



BRIEFING METEOROLÓGICO DIÁRIO

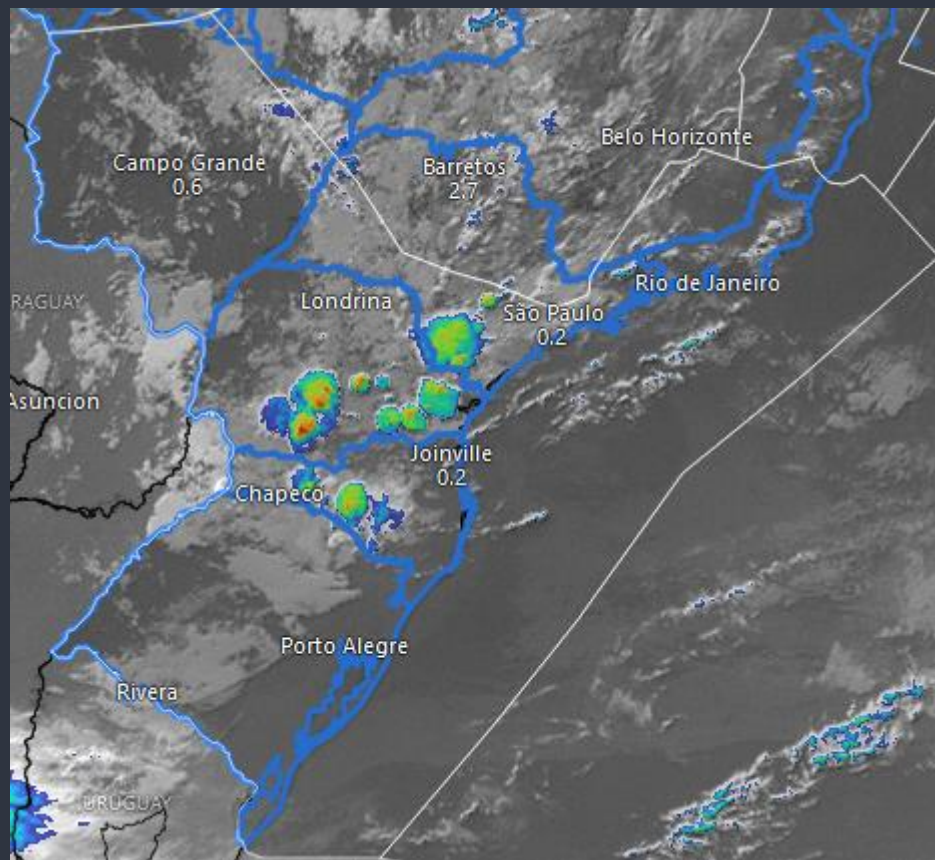
FIR - RE	FZ	RF	SV	VT
MANHÃ	VNT 20KT			
TARDE	VNT 20KT			VNT 20KT
NOITE				
MANHÃ			SHRA	

FIR - BS	BR	GO	BH	CF	KP
MANHÃ					SHRA
TARDE	TS	TSRA	SHRA	SHRA	TSRA
NOITE		SHRA			TS
MANHÃ					



BRIEFING METEOROLÓGICO DIÁRIO

FIR - CW	GR	SP	GL	RJ	CG
MANHÃ	SHRA	SHRA			
TARDE	TSRA	TSRA	SHRA TS TMA	SHRA TS TMA	TSRA
NOITE	RA T	RA T			TS
MANHÃ	BR T/V	BR T/V			



FIR - CW	CT	FI	FL	JV	NF	CO	PA
MANHÃ	TSRA			T		T	T
TARDE	TSRA	TS	SHRA	SHRA	SHRA		
NOITE	RA T	SHRA		TSRA T	TS		
MANHÃ	BR T/V		T	BR T/V	BR T/V		

MÉDIA DE ATRASOS



Filtros

Aeródromo:
Nacional

Data Realizado:
23/10/2024

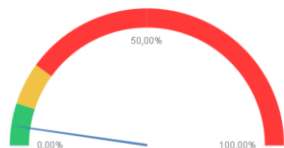
Hora Realizado:
(Todos)

Evento:
(Todos)

Cia Aérea:
(Todos)

Ref. Temporal BRT

Indicador de Atrasos em 30 minutos



Qtd Atrasos **40** % Atrasos **4,69%**

Quantidade de Pouso e Decolagem e Média de Atrasos



Planejados x Realizados

Planejamento do Dia	2.223	2.052	4.275
Adiantamentos 30min	14	0	14
Realizados	452	401	853

Atrasos por Aeródromo

AD	ARR	%	DEP	%	Total	%	Mov.
SBGR	7	7,14%	4	5,97%	11	6,67%	165
SBBR	1	2,04%	4	16,00%	5	6,76%	74
SBGL	2	4,88%	1	4,35%	3	4,69%	64
SBSL	0	0,00%	0	0,00%	0	0,00%	63
SBCF	3	8,33%	6	24,00%	9	14,75%	61
SBKP	1	3,33%	0	0,00%	1	2,22%	45
SBBE	1	5,26%	0	0,00%	1	2,50%	40
SBFZ	0	0,00%	1	6,67%	1	3,45%	29
SBCG	0	0,00%	0	0,00%	0	0,00%	25
SBEJ	0	0,00%	0	0,00%	0	0,00%	25
SBSV	0	0,00%	0	0,00%	0	0,00%	24
SBGO	3	27,27%	0	0,00%	3	15,00%	20
SBVT	1	10,00%	0	0,00%	1	5,56%	18
SBFL	0	0,00%	0	0,00%	0	0,00%	17
SBCY	0	0,00%	0	0,00%	0	0,00%	15
SBSG	0	0,00%	0	0,00%	0	0,00%	15
SBSL	0	0,00%	0	0,00%	0	0,00%	13
SBJP	0	0,00%	0	0,00%	0	0,00%	11
SBTE	0	0,00%	1	20,00%	1	9,09%	11

Atrasos Acima de 30min

Mais Detalhes dos Mov.

Atrasos por Cia Aérea

CIA Aéreas	ARR	%	DEP	%	Total	%	Mov.
AZU	7	4,79%	5	4,24%	12	4,55%	264
TAM	4	3,15%	4	3,25%	8	3,20%	250
GLO	5	4,90%	4	4,26%	9	4,59%	196
SID	1	5,56%	3	20,00%	4	12,12%	33
CMP	0	0,00%	0	0,00%	0	0,00%	17
TTL	0	0,00%	0	0,00%	0	0,00%	11
ACN	0	0,00%	0	0,00%	0	0,00%	10
ARG	0	0,00%	2	28,57%	2	22,22%	9
AVA	0	0,00%	0	0,00%	0	0,00%	8
TAP	0	0,00%	0	0,00%	0	0,00%	6
PTB	0	0,00%	0	0,00%	0	0,00%	6
FBZ	1	50,00%	1	50,00%	2	50,00%	4
AAL	1	33,33%	0	0,00%	1	33,33%	3
CLX	0	0,00%	0	0,00%	0	0,00%	3
BAW	0	0,00%	0	0,00%	0	0,00%	3
LPE	0	0,00%	0	0,00%	0	0,00%	3
ITY	1	50,00%	0	0,00%	1	50,00%	2
THY	0	0,00%	0	0,00%	0	0,00%	2
SKX	0	0,00%	0	0,00%	0	0,00%	2
DLH	0	0,00%	0	0,00%	0	0,00%	2

% Atrasos em 30 minutos e Movimentos Realizados dos Principais Aeródromos



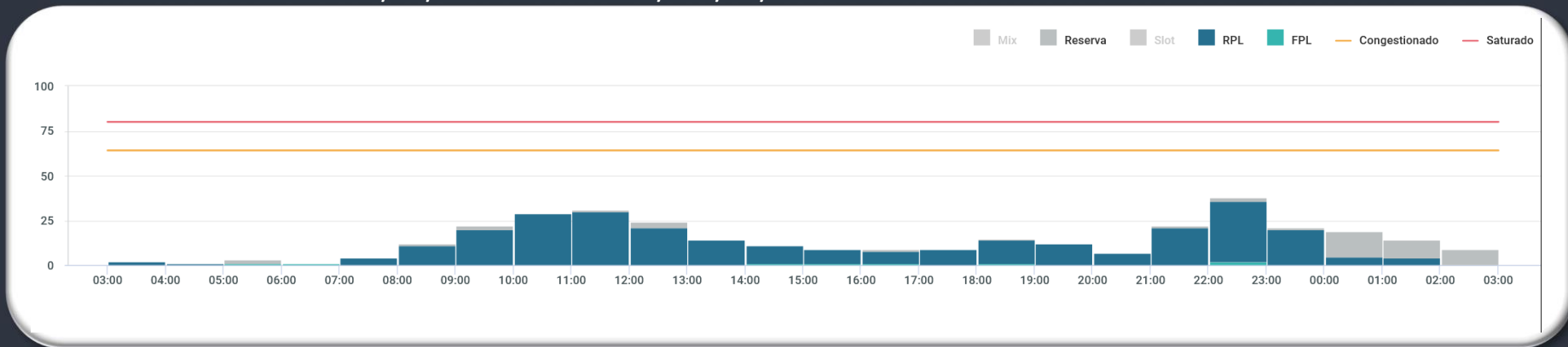
GERÊNCIA REGIONAL



Aeródromos e Setores

SBBR - Brasília

GRÁFICO DE DEMANDA : 23/10/2024 03:00 UTC / 24/10/2024 02:59 UTC:



EVENTOS RELEVANTES NO SOLO OU NO ESPAÇO AÉREO:

- 1 - **F5524/24** - RWY 11R/29L CLSD DEVIDO SER MAINT - OCT 01 TIL 05 07 TIL 12 14 TIL 19 21 TIL 26 1300-2000 UTC.
- 2 - **F5861/24** - TMA BRASILIA E PROJECoes DOS BDRY LATERAIS - COMPULSORIO CTC RADIO BILATERAL COM APP BRASILIA PARA TODAS ACFT EM FLT DEVIDO OPR MIL3 - GND/FL195 OCT 22 1300-1430 1700-1830 23 1130-1330 UTC.
- 3 - **F5892/24** - AREA RESTRITA TEMPORARIAMENTE (OPERACAO MILITAR) - OCT 22 1300-1430 1700-1830 23 1130-1330.

METEOROLOGIA:

LOCALIDADE	03/09Z	09/15Z	15/21Z	21/03Z
SBBR	-	-	TS	-

INOPERÂNCIAS:

- 1 - Não foram encontradas informações.

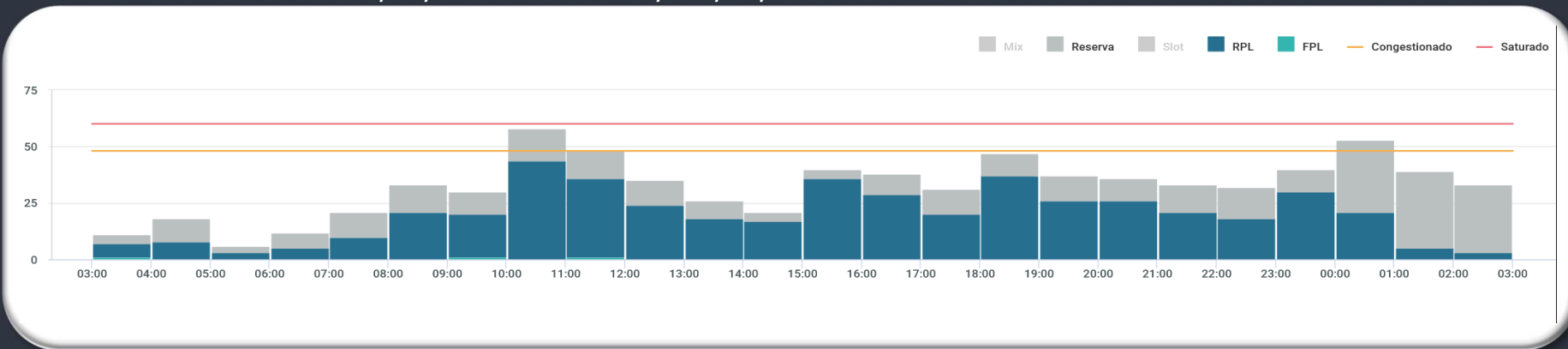
GERÊNCIA REGIONAL



Aeródromos e Setores

- SBGR - Guarulhos
- SBSP - Congonhas
- SBRJ - Santos Dumont
- SBPA – Porto Alegre

GRÁFICO DE DEMANDA : 23/10/2024 03:00 UTC / 24/10/2024 02:59 UTC:



EVENTOS RELEVANTES NO SOLO OU NO ESPAÇO AÉREO:

- 1 - **F5826/24** - RWY 10R/28L CLSD DEVIDO SER MAINT - OCT 11 TIL JAN 08 **WED THU FRI SAT 0330-0759**
- 2 - **OBRAS EM SBGR - (AVOP 235/24)** - INTERDIÇÃO NA TWY "A" BTN TWY "L" e TWY "N" / INTERDIÇÃO NA TWY "M" - **SEP 19 1530 TIL OCT 24 2100.**
- 3 - **F5984/24** - PROC CTL FLUXO ACFT DEP SBGR UTILIZANDO RTE ATS Z41, UM423, UL304, UM417, UM775, UL201 E UZ25 DEVERAO PCD RTE DCT SBGR-UKBEV-GERTU - **OCT 18 TIL JAN 14 2359.**

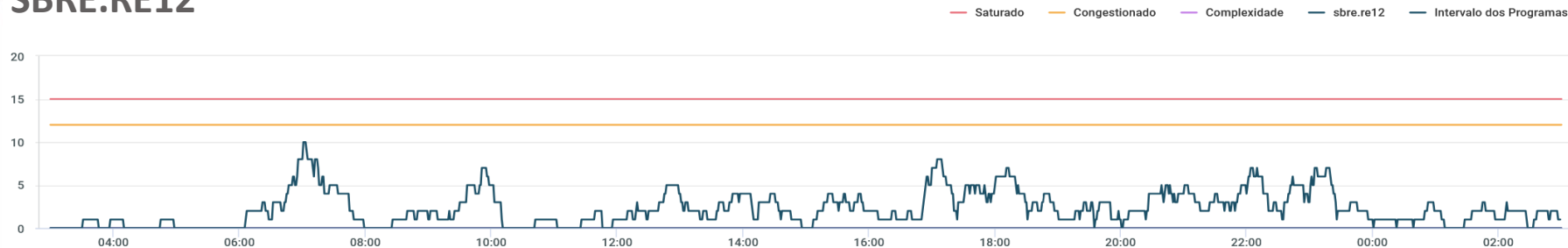
METEOROLOGIA:

LOCALIDADE	03/09Z	09/15Z	15/21Z	21/03Z
SBGR	-	SHRA	TSRA	RA T

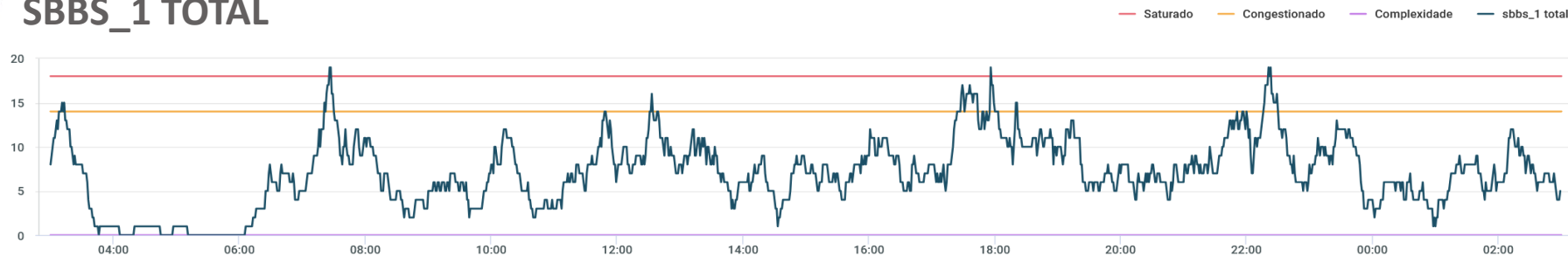
INOPERÂNCIAS:

- 1 - Não foram encontradas informações.

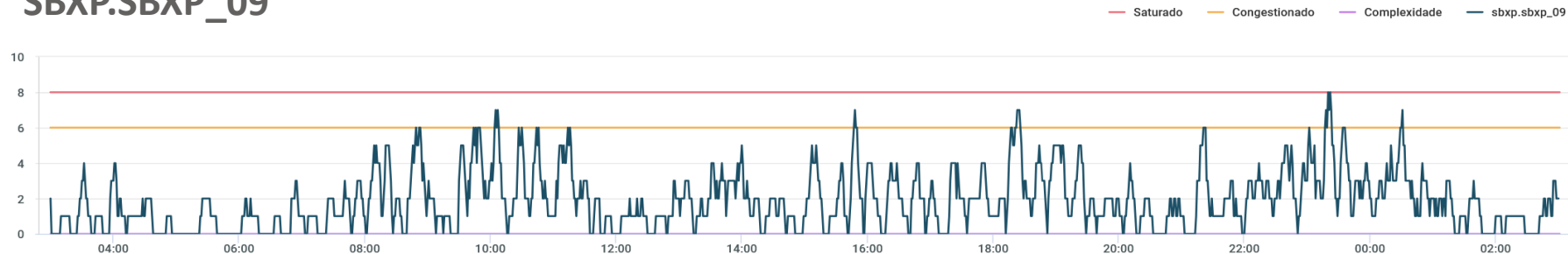
SBRE.RE12



SBBS_1 TOTAL



SBXP.SBXP_09



SBXP.SBXP_10

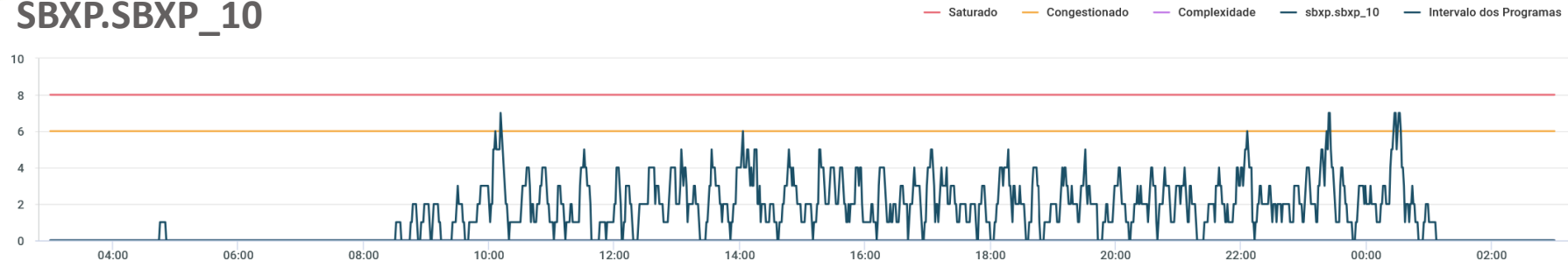
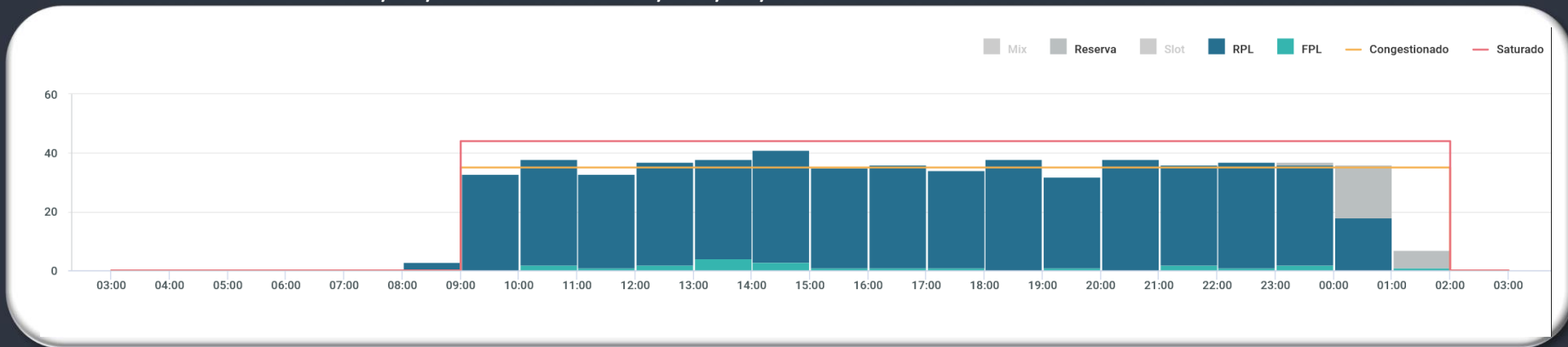


GRÁFICO DE DEMANDA : 23/10/2024 03:00 UTC / 24/10/2024 02:59 UTC:



EVENTOS RELEVANTES NO SOLO OU NO ESPAÇO AÉREO:

- 1 - E7130/24 - AD COORDENADO - SEP 24 TIL DEC 23 2359.
- 2 - F5829/24 - TWY MIKE BTN PSN 01 TIL 03 CLSD DEVIDO SER MAINT - OCT 21 0200 TIL NOV 11 0900
- 3 - F5812/24 - RWY 17R/35L CLSD DEVIDO SER MAINT - OCT 15 TIL OCT 27 0200-0900.

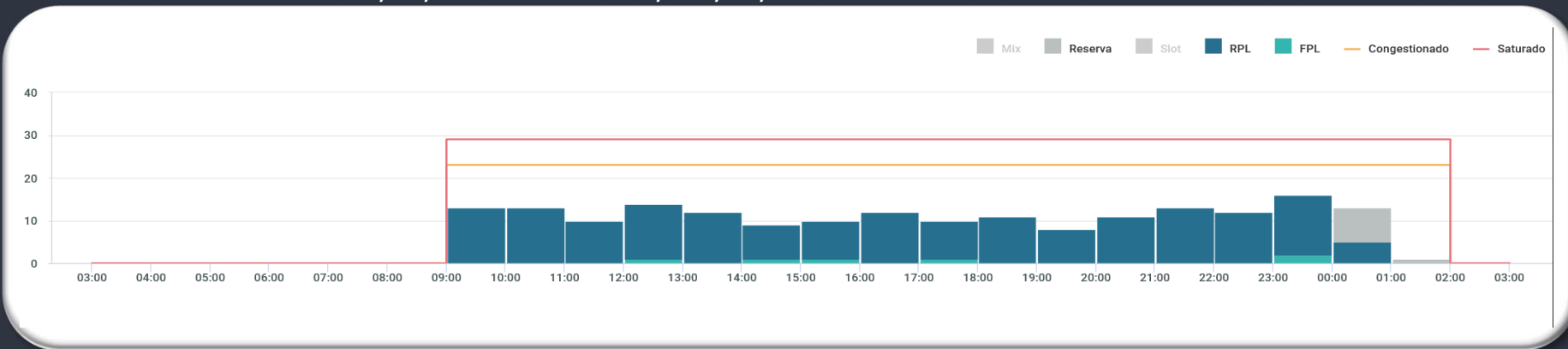
METEOROLOGIA:

LOCALIDADE	03/09Z	09/15Z	15/21Z	21/03Z
SBSP	-	SHRA	TSRA	RA T

INOPERÂNCIAS:

- 1 - Não foram encontradas informações.

GRÁFICO DE DEMANDA : 23/10/2024 03:00 UTC / 24/10/2024 02:59 UTC:



EVENTOS RELEVANTES NO SOLO OU NO ESPAÇO AÉREO:

- 1 -E7737/24 - RWY 02L/20R CLSD PARA LDG E TKOF. PERMITIDO O TAX DE ACFT - OCT 18 TIL NOV 24.
- 2-E7499/24 - PJE SUBJ AUTH/COOR APP RIO ACONTECERA CENTRO COORD 225227S0432318W (CAMPO DOS AFONSOS, RJ) RAI0 1NM RTO (COOR SBR 304). SFC/FL120 - OCT 09/10 TIL DEC 30/31 0900-0259.
- 3 - OBS.: ATENTAR AOS NOTAM E7709/24, E7449/24, E7430/24, E7487/24, E7495/24, A RESPEITO DO DESLOCAMENTO DAS EMBARCAÇÕES SEVEN CRUZEIRO NA BOCA DA BARRA QUE CONFIGURAM OBST MÓVEL.

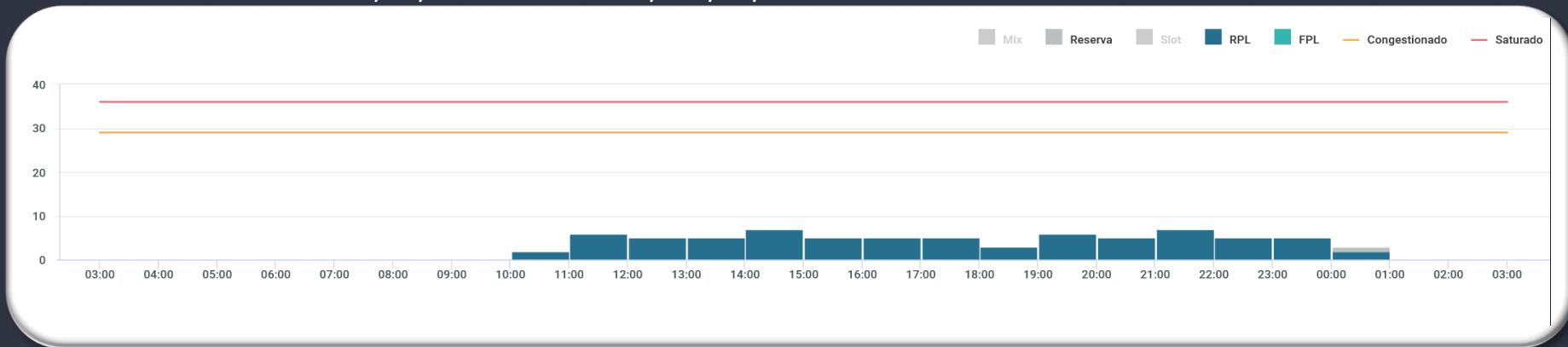
METEOROLOGIA:

LOCALIDADE	03/09Z	09/15Z	15/21Z	21/03Z
SBRJ	-		SHRA	

INOPERÂNCIAS:

- 1 - Não foram encontradas informações.

GRÁFICO DE DEMANDA: 23/10/2024 03:00 UTC / 24/10/2024 02:59 UTC:



EVENTOS RELEVANTES NO SOLO OU NO ESPAÇO AÉREO:

- 1 - E6600/24 - RWY 11/29 CLSD DEVIDO OBRAS - OUT 21 TIL DEZ 16 DLY 0115-1059.
- 2 - E6468/24 - COMBATE DE INCENDIO E SALVAMENTO CAT 7 - OUT 21 1100 TIL DEZ 16 0259.
- 3 - E8119/24 - TWR HR SER DLY 0930-0100 - OUT 10 TIL DEZ 15
- 4 - E6595/24 - TWY DELTA BTN TWY BRAVO E MIKE 4 CLSD DEVIDO OBRAS - OUT 21 0115 TIL DEZ 16 1059.
- 5 - E6596/24 - TWY ALFA, BRAVO, CHARLIE, GOLF, HOTEL, JULIET, KILO, LIMA, MIKE 3 E PAPA CLSD DEVIDO OBRAS - OUT 21 0115 TIL DEZ 16 1059.
- 6 - E7724/24 - RWY 11 FST 1470M E RWY 29 ULTIMOS 1400M CLSD DEVIDO OBRAS - OCT 18/19 TIL DEC 15/16 1100-0114
- 7 - E7718/24 - AD PODE SER UTILIZADO REGULARMENTE POR QUAISQUER ACFT COMPATIVELIS COM O RCD 4C OU INFERIOR - OUT 21 1100 TIL DEZ 16 1100.
- 8 - E7734/24 - PAPI RWY 11 (RECUADO) ANGULO NORMAL DE RAMPA 3.00 DEG MEHT 44.49FT INSTL - OUT 18 1401 TIL JAN 14 2359.

METEOROLOGIA:

LOCALIDADE	03/09Z	09/15Z	15/21Z	21/03Z
SBPA	-	T	-	-

INOPERÂNCIAS:

- 1 - Não foram encontradas informações.

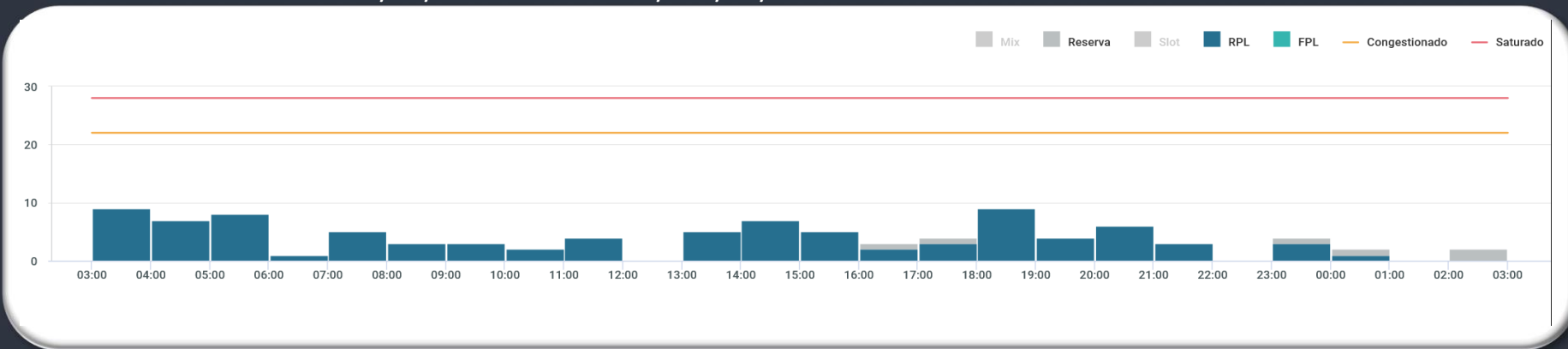
GERÊNCIA REGIONAL



Aeródromos e Setores

SBBE - Belém

GRÁFICO DE DEMANDA : 23/10/2024 03:00 UTC / 24/10/2024 02:59 UTC:



EVENTOS RELEVANTES NO SOLO OU NO ESPAÇO AÉREO:

- 1- **G2839/24** - RWY 02/20 CLSD EXC INT RWY 06/24 DEVIDO OBRAS, PERMITIDO O TAX DE ACFT **OCT 22 TIL JAN 07 MON/TUE TIL SAT/SUN 1500-0100**
- 2- **G2838/24** - TWY ALFA CLSD DEVIDO OBRAS **OCT 22 TIL OCT 30 MON TIL SAT 1500-0100**
- 3- **G2538/24** - TWY ECHO CLSD DEVIDO OBRAS - **SEP 21 1228 TIL DEC 13 1400.**
- 4 - **G2537/24** - TWY DELTA CLSD DEVIDO OBRAS - **SEP 21 1228 TIL DEC 13 1400.**
- 5 - **G2535/24** - RWY 06 FST 215M E RWY 24 ULTIMOS 215M CLSD DEVIDO OBRAS - **OCT 01 TIL DEC 13 MON TIL FRI 0000-0559 1401-2359 SAT 0000-0559 1201-2359.**
- 6 - **G2389/24** - TWY GOLF CLSD DEVIDO OBRAS - **SEP 06 TIL DEC 04 2100.**
- 7 - **G2266/24** - RWY 02/20 PERMITIDA OPS ACFT CODIGO DE REFERENCIAS 3 E 4 EM CONDICoes IMC - **AUG 23 TIL OCT 30 MON TIL FRI 0600-1400 SAT 0600-1200.**
- 8 - **G2269/24** - RWY 20 PRB OPR LDG ACFT TURBOJATO - **AUG 23 TIL OCT 30 MON TIL FRI 0600-1400 SAT 0600-1200.**

METEOROLOGIA:

LOCALIDADE	03/09Z	09/15Z	15/21Z	21/03Z
SBBE			-	

INOPERÂNCIAS:

- 1 - **G2587/24** - ILS GP RWY 06 U/S - **OCT 01 1401 TIL DEC 13 0559.**

GEIV

DATA	GEIV	INSPEÇÃO	DEP
23/10/2024	GEIV 3603	SID OMNI RWY 18/36 (SBRF)	11:30Z (SBRJ)
23/10/2024	GEIV 3604	GLIDE + ALS (SBSJ)	11:00Z (SBSJ)

**GERENCIAR
PARA QUE
TODOS
POSSAM VOAR**