



BRIEFING OPERACIONAL

27/10/2024



BRIEFING METEOROLÓGICO DIÁRIO




RESTRIÇÕES:

TETO: SBCT, SBSP, SBGR, SBRB, SBPV

VISIBILIDADE: NIL

TETO E VISIBILIDADE: NIL

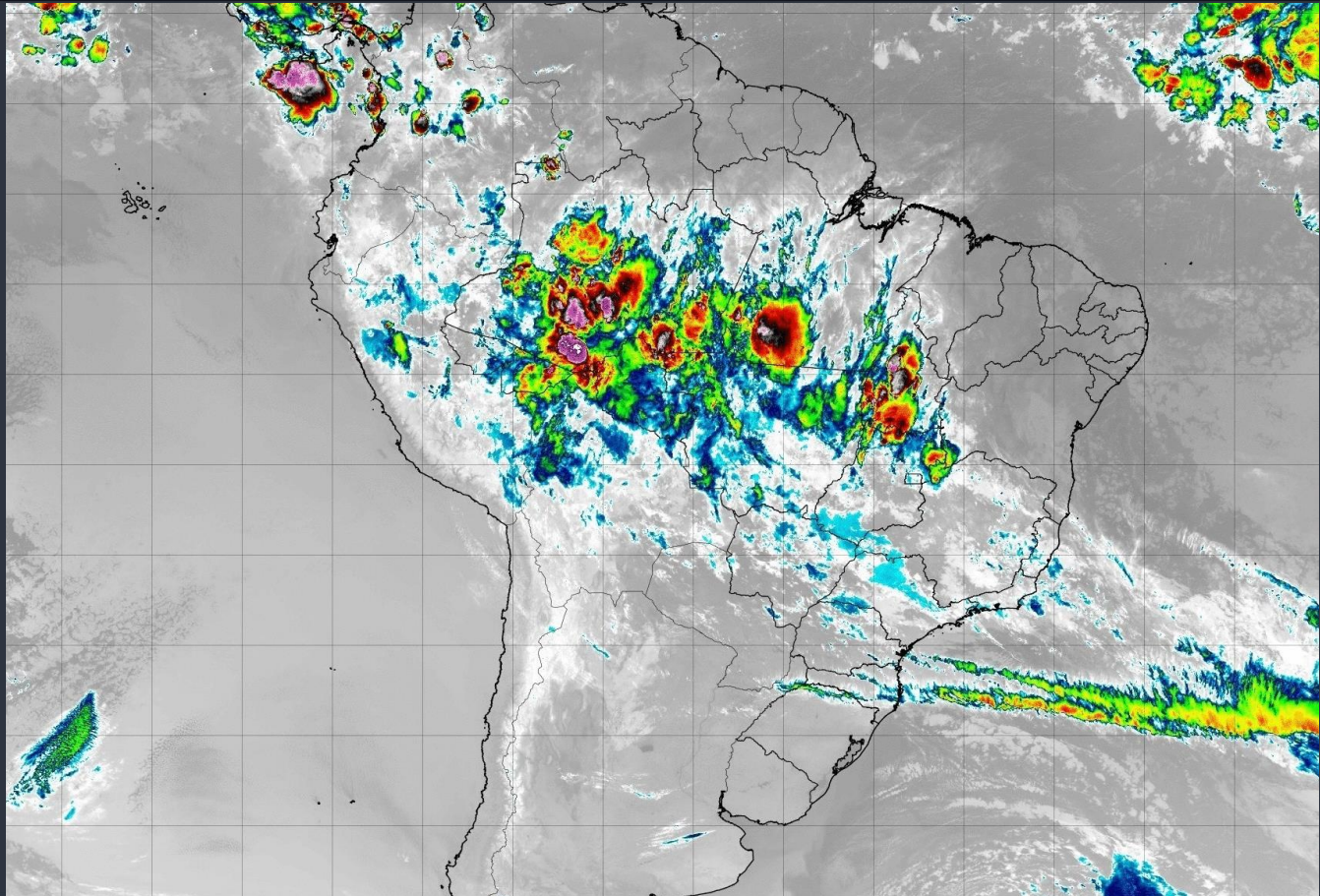
CONDIÇÕES ATUAIS:

-  VFR: Vis \geq 5.000 m e Teto \geq 1.500 ft
-  IFR: 5.000 m $>$ Vis \geq 1.500 m e 1.500 ft $>$ Teto \geq 600 ft
-  ABX MIN: Vis $<$ 1.500 m e Teto $<$ 600 ft



BRIEFING METEOROLÓGICO DIÁRIO

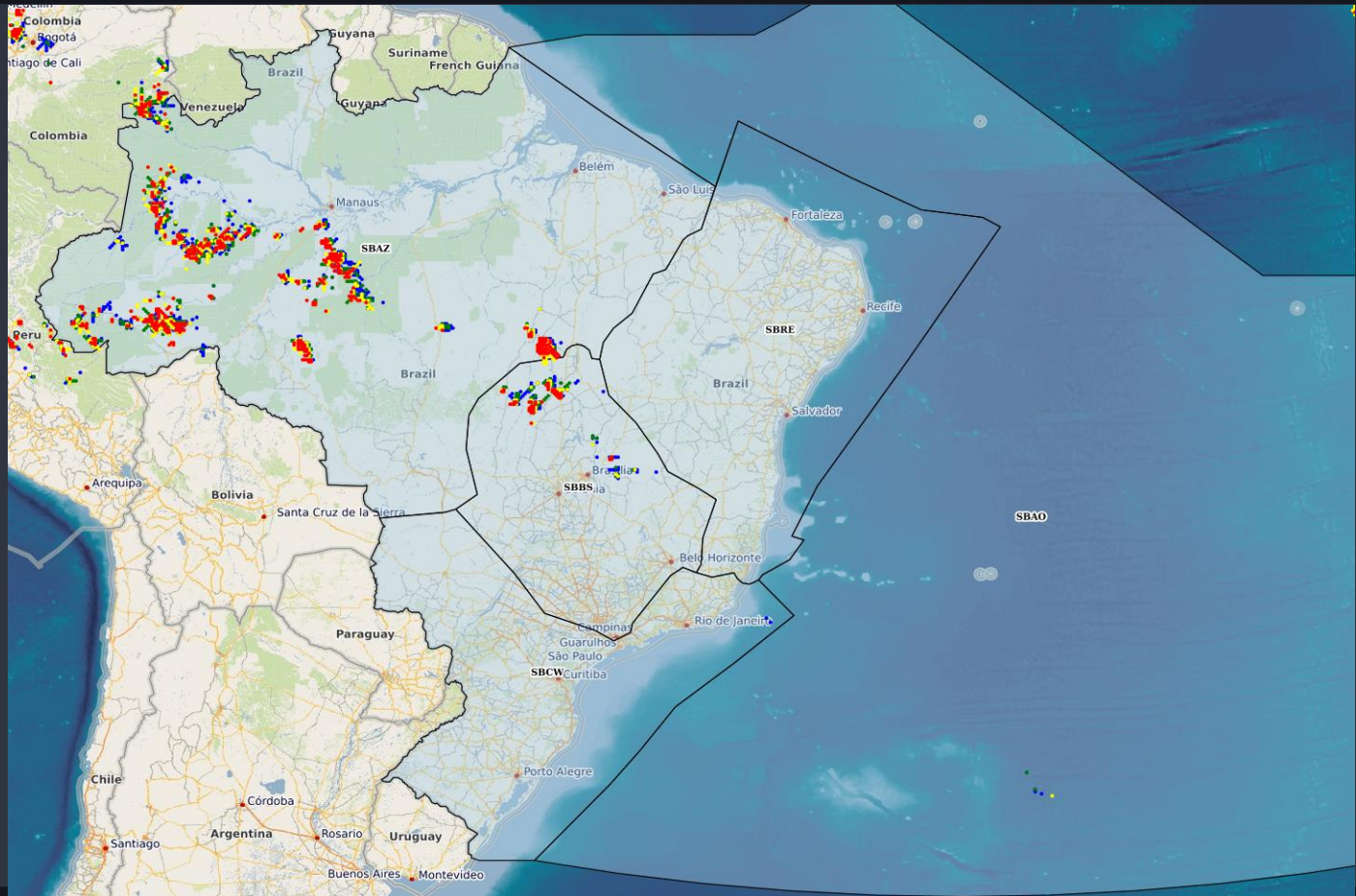
IMAGEM DE SATÉLITE



BRIEFING METEOROLÓGICO DIÁRIO

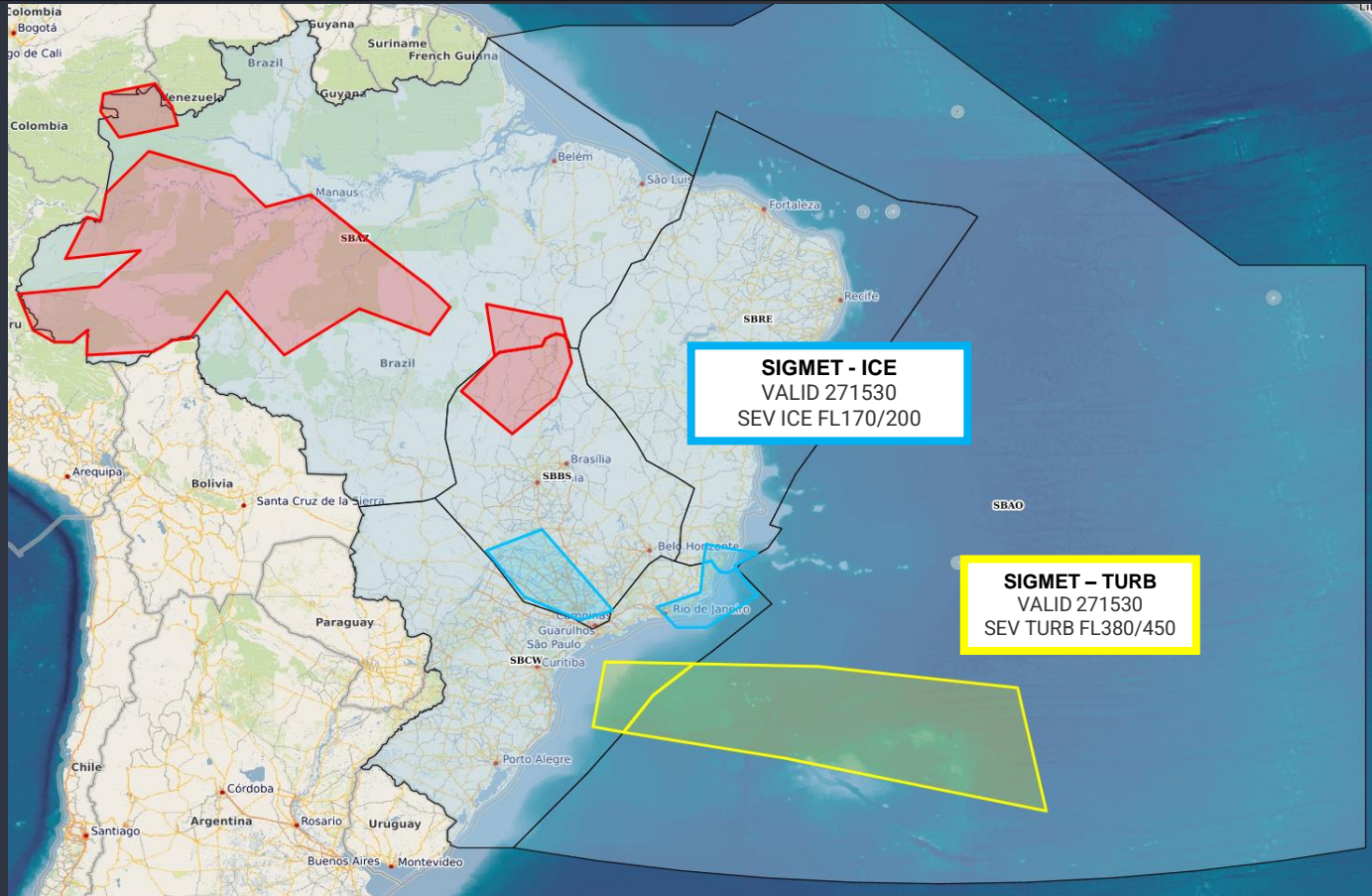
DESCARGAS ELÉTRICAS

Tempo	Cor
15 min até Agora	Red
30 min até 15 min	Yellow
45 min até 30 min	Green
60 min até 45 min	Blue



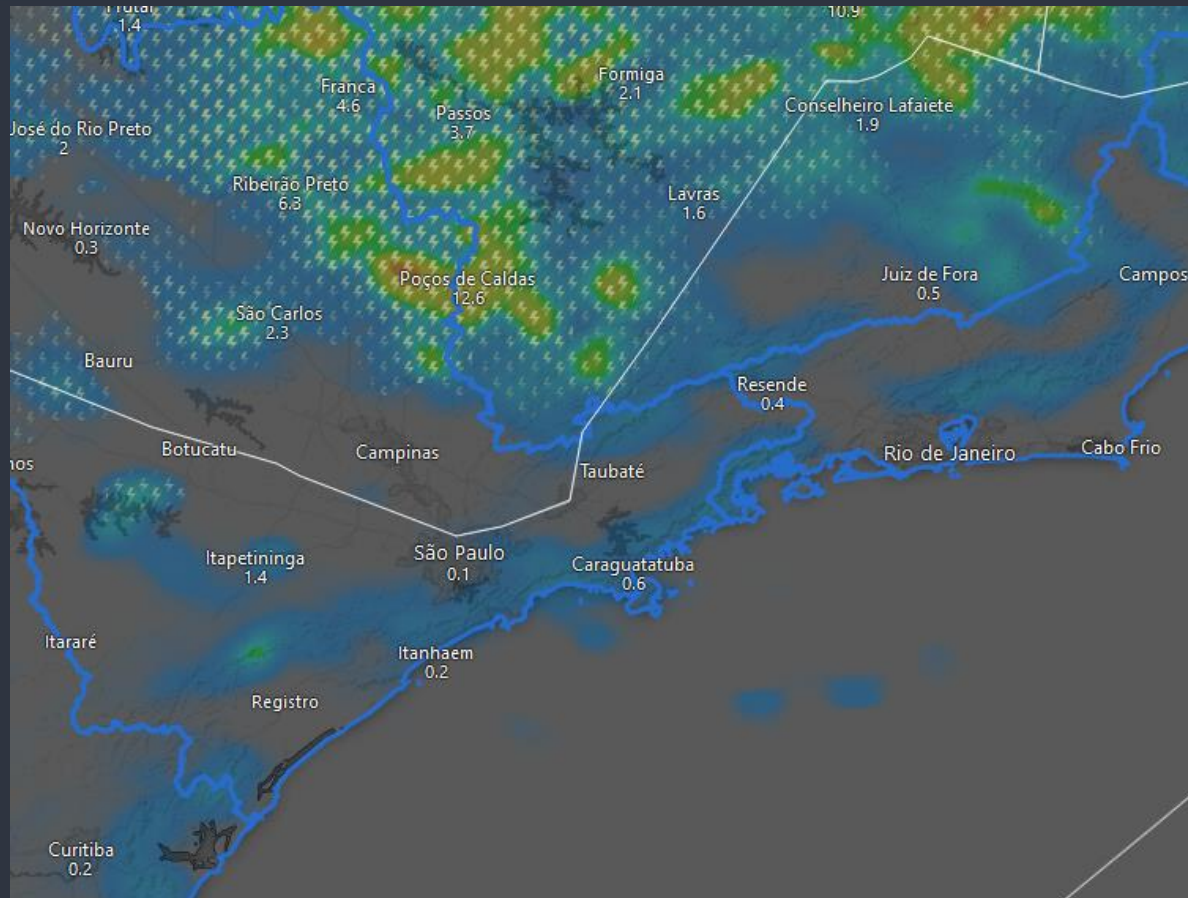
BRIEFING METEOROLÓGICO DIÁRIO

SIGMET



BRIEFING METEOROLÓGICO DIÁRIO

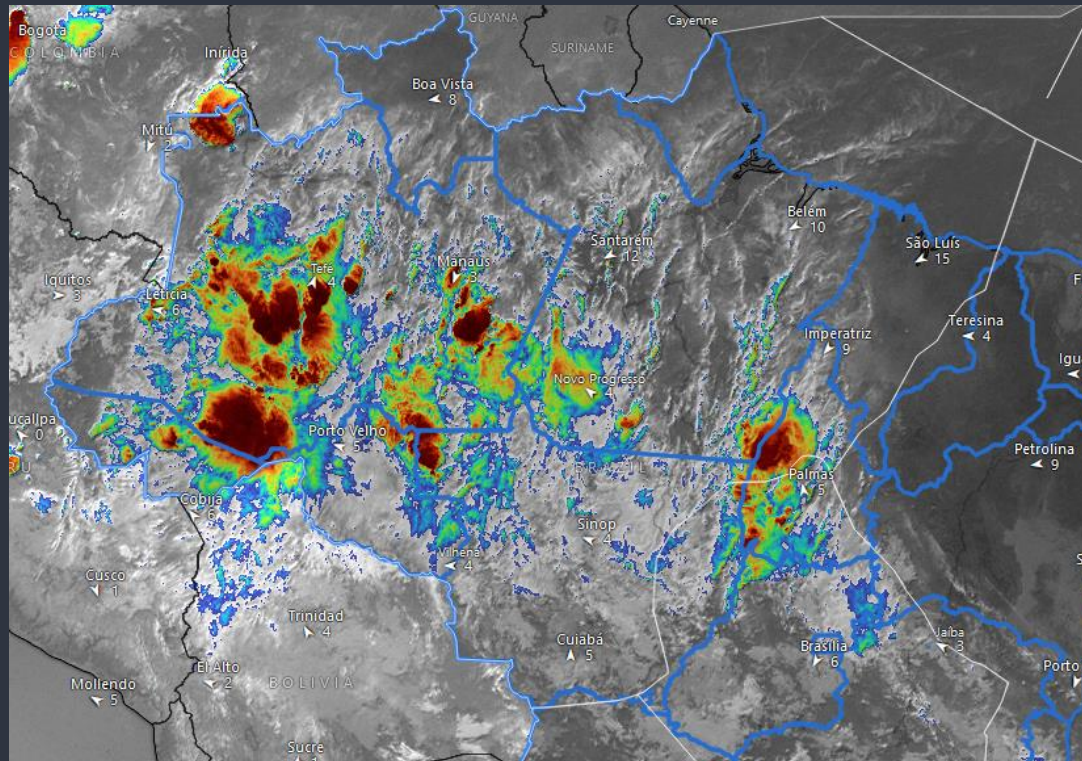
MODELAGEM ÁREA TUBULÃO



BRIEFING METEOROLÓGICO DIÁRIO

FIR - AZ	EG	BE	BV	MQ
MANHÃ				
TARDE				
NOITE	TS	SHRA V		
MANHÃ				

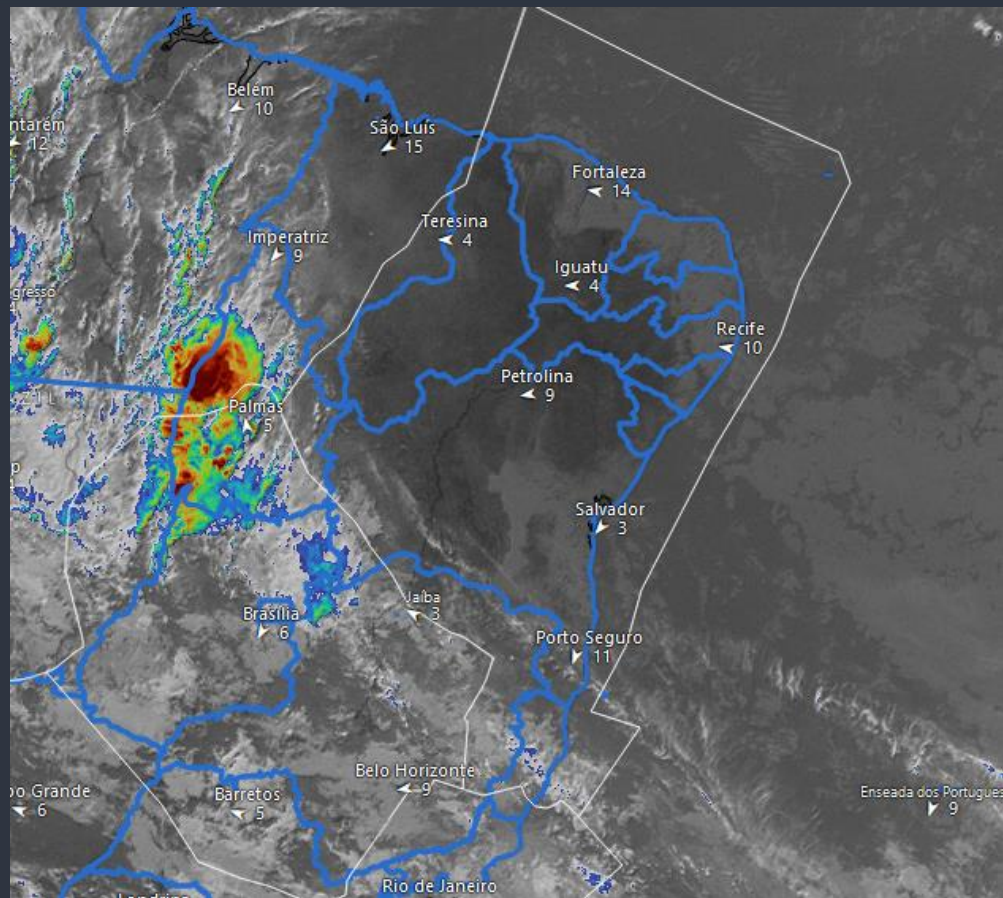
FIR - AZ	SL	SN	PV	RB	CY
MANHÃ			RA T	RA T	
TARDE			SHRA V	SHRA V	TSRA
NOITE			RA	RA	TSRA
MANHÃ			TSRA		



BRIEFING METEOROLÓGICO DIÁRIO

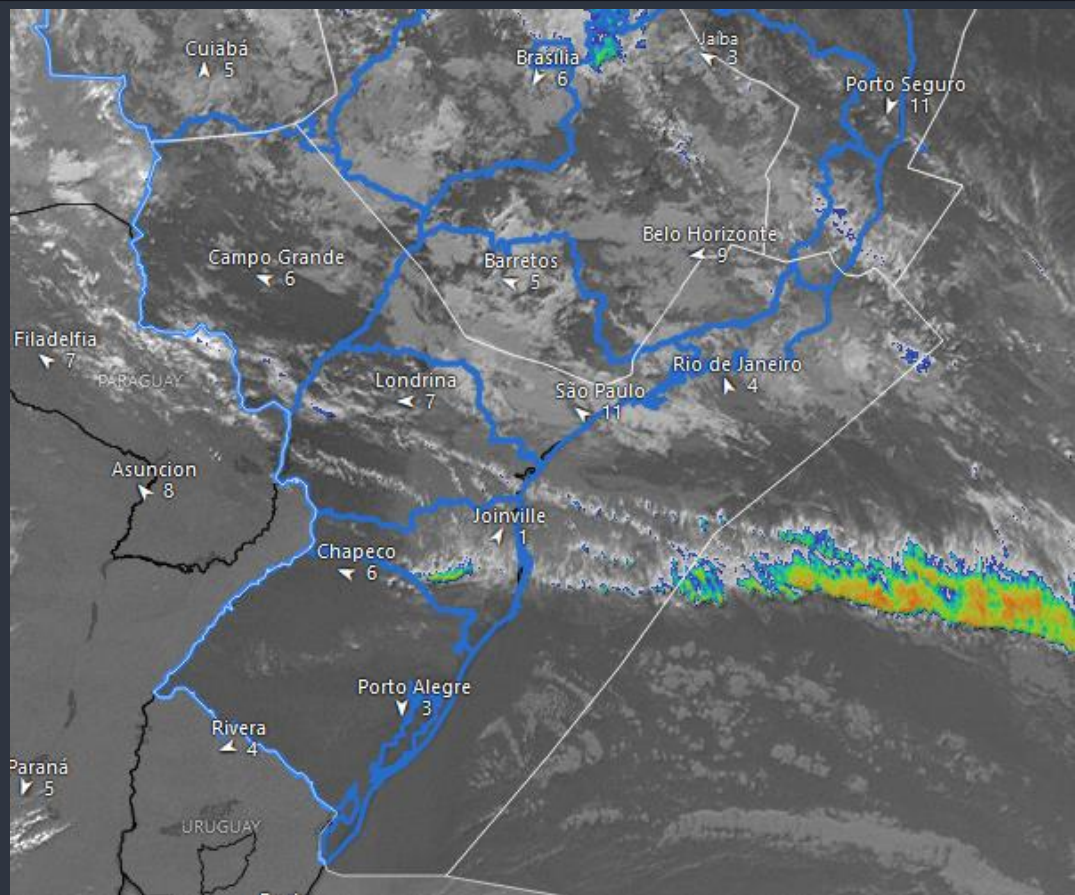
FIR - RE	FZ	RF	SV	VT
MANHÃ				VCSH
TARDE			SHRA	TSRA
NOITE				TSRA
MANHÃ			RA	

FIR - BS	BR	GO	BH	CF	KP
MANHÃ					
TARDE	TSRA	TSRA	TSRA	TSRA	
NOITE	TSRA	TSRA	TSRA	TSRA	
MANHÃ			RA T/V	RA T/V	



BRIEFING METEOROLÓGICO DIÁRIO

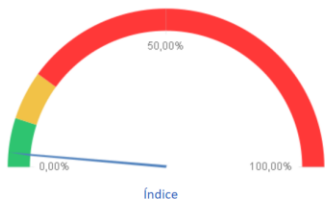
FIR - CW	GR	SP	GL	RJ	CG
MANHÃ	T	T	RA	RA	
TARDE					TSRA
NOITE	T	T			
MANHÃ	BR T/V	BR T/V	-RA BR T/V	-RA BR T/V	RA T/V



FIR - CW	CT	FI	FL	JV	NF	CO	PA
MANHÃ	T			-RA BR T/V			
TARDE							
NOITE	T						
MANHÃ	BR T/V			BR T/V	BR T/V	BR T/V	

MÉDIA DE ATRASOS

Indicador de Atrasos em 30 minutos



Qtd Atrasos
18

% Atrasos
2,87%



Quantidade de Pouso e Decolagem e Média de Atrasos

12
3,47%

6
2,13%

Planejados x Realizados

Planejamento do Dia
2.001 1.853 3.854

Adiantamentos 30min
17 1 18

Realizados
346 282 628

Atrasos por Aeródromo

AD	ARR	%	DEP	%	Total	%	Mov.
SBGR	4	4,44%	1	2,22%	5	3,70%	
SBGL	0	0,00%	1	4,00%	1	1,75%	
SBBR	2	5,13%	0	0,00%	2	4,00%	
SBFC	0	0,00%	0	0,00%	0	0,00%	
SBKP	0	0,00%	1	9,09%	1	2,44%	
SBBE	0	0,00%	1	5,88%	1	3,13%	
SBEG	0	0,00%	0	0,00%	0	0,00%	
SBFZ	0	0,00%	0	0,00%	0	0,00%	
SBRF	1	11,11%	0	0,00%	1	5,56%	
SBSV	1	11,11%	0	0,00%	1	5,56%	
SBSV	0	0,00%	0	0,00%	0	0,00%	
SBSG	0	0,00%	1	11,11%	1	6,25%	
SBGO	0	0,00%	0	0,00%	0	0,00%	
SBMO	0	0,00%	0	0,00%	0	0,00%	
SBVT	1	20,00%	0	0,00%	1	8,33%	
SBRJ	0	0,00%	0	0,00%	0	0,00%	
SBTE	0	0,00%	0	0,00%	0	0,00%	
SBBV	0	0,00%	0	0,00%	0	0,00%	
SBFL	1	25,00%	0	0,00%	1	10,00%	
SBSL	0	0,00%	0	0,00%	0	0,00%	

Atrasos por Cia Aérea

CIA Aéreas	ARR	%	DEP	%	Total	%	Mov.
AZU	5	3,91%	3	2,97%	8	3,49%	
TAM	2	1,89%	2	2,17%	4	2,02%	
GLO	0	0,00%	1	1,67%	1	0,78%	
CMP	2	25,00%	0	0,00%	2	13,33%	
AVA	0	0,00%	0	0,00%	0	0,00%	
TAP	2	66,67%	0	0,00%	2	40,00%	
FBZ	0	0,00%	0	0,00%	0	0,00%	
AAL	1	33,33%			1	33,33%	
THY	0	0,00%	0	0,00%	0	0,00%	
BAW	0	0,00%	0	0,00%	0	0,00%	
LPE	0	0,00%	0	0,00%	0	0,00%	
ITY	0	0,00%			0	0,00%	
ARG			0	0,00%	0	0,00%	
ACN			0	0,00%	0	0,00%	
SKX	0	0,00%	0	0,00%	0	0,00%	
DLH	0	0,00%			0	0,00%	
ETH	0	0,00%	0	0,00%	0	0,00%	
DAL	0	0,00%	0	0,00%	0	0,00%	
DWI	0	0,00%	0	0,00%	0	0,00%	
GTI	0	0,00%			0	0,00%	

% Atrasos em 30 minutos e Movimentos Realizados dos Principais Aeródromos



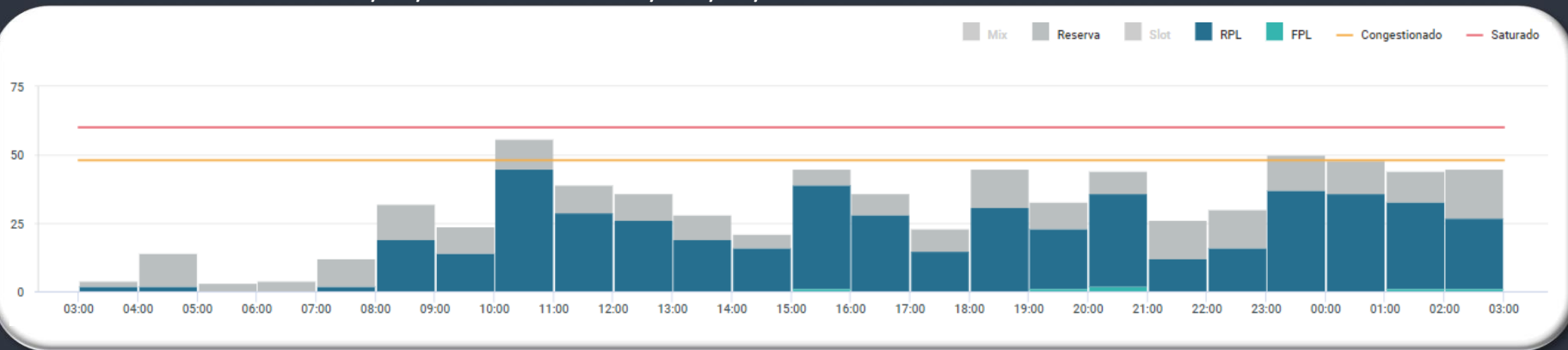
GERÊNCIA REGIONAL



Aeródromos e Setores

- SBGR - Guarulhos
- SBSP - Congonhas
- SBRJ - Santos Dumont
- SBPA - Porto Alegre

GRÁFICO DE DEMANDA : 27/10/2024 03:00 UTC / 28/10/2024 02:59 UTC:



EVENTOS RELEVANTES NO SOLO OU NO ESPAÇO AÉREO:

1 - **F5984/24** - PROC CTL FLUXO ACFT DEP SBGR UTILIZANDO RTE ATS Z41, UM423, UL304, UM417, UM775, UL201 E UZ25 DEVERAO PCD RTE DCT SBGR-UKBEV-GERTU - **OCT 18 1523 TIL JAN 14 2359.**

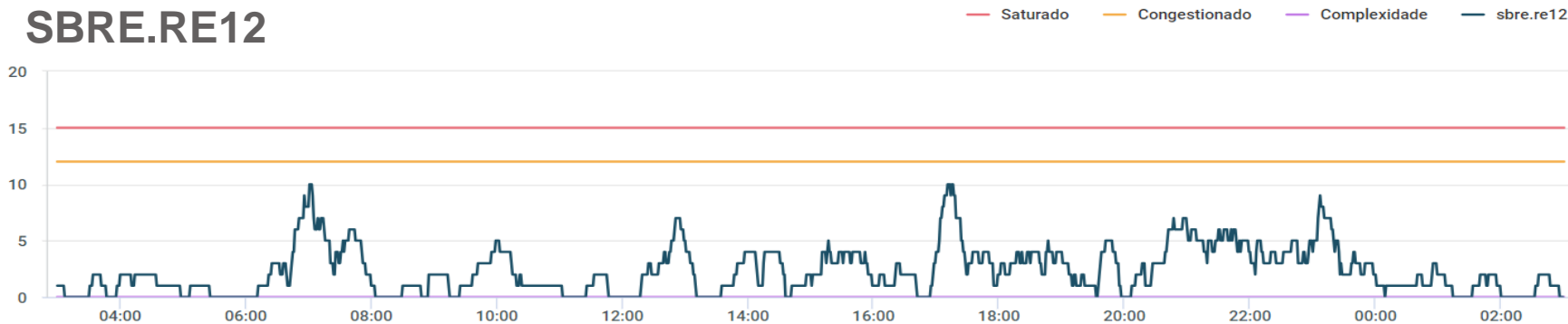
METEOROLOGIA:

LOCALIDADE	03/09Z	09/15Z	15/21Z	21/03Z
SBGR	BR T/V			T

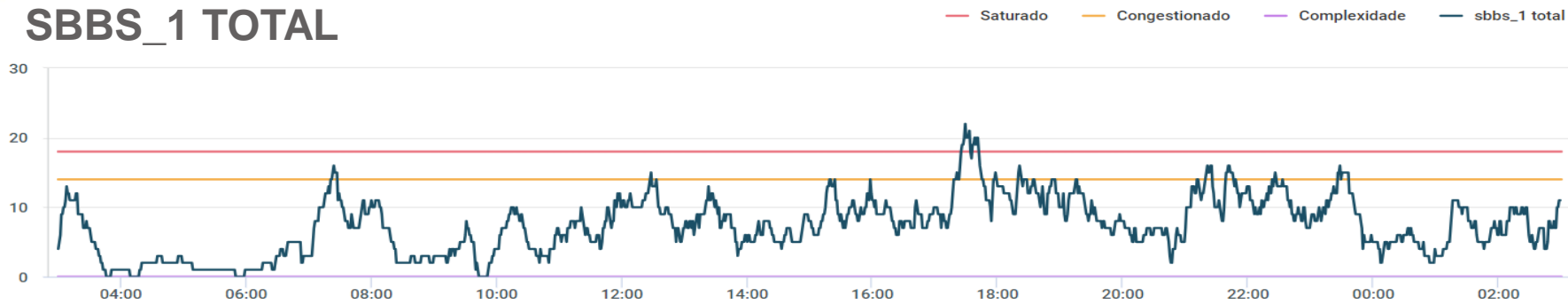
INOPERÂNCIAS:

1 - Não foram encontradas informações.

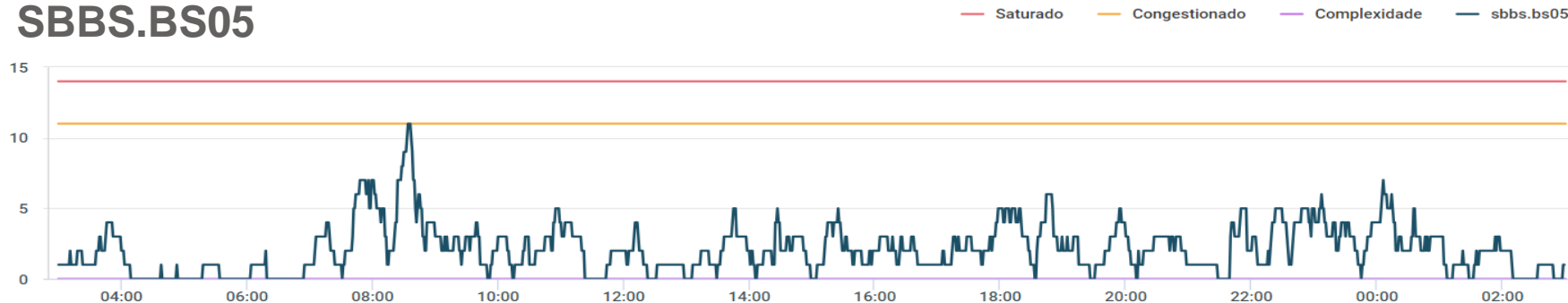
SBRE.RE12



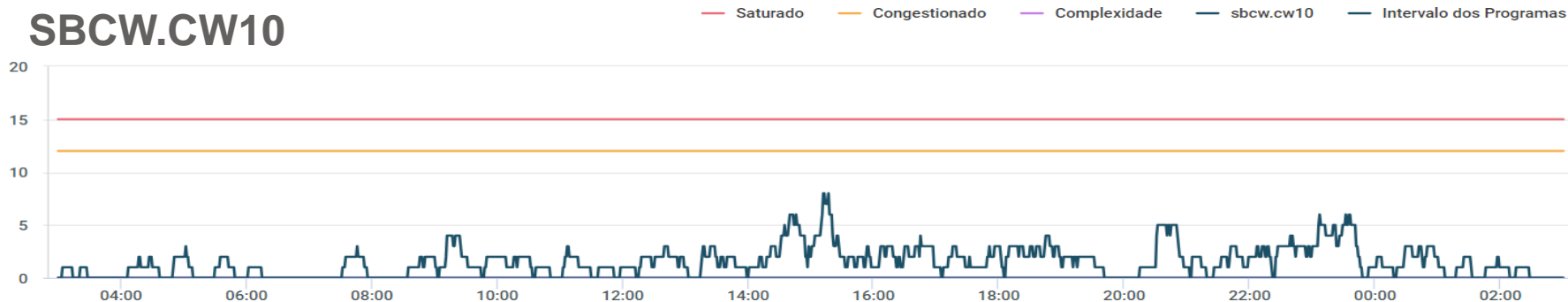
SBBS_1 TOTAL



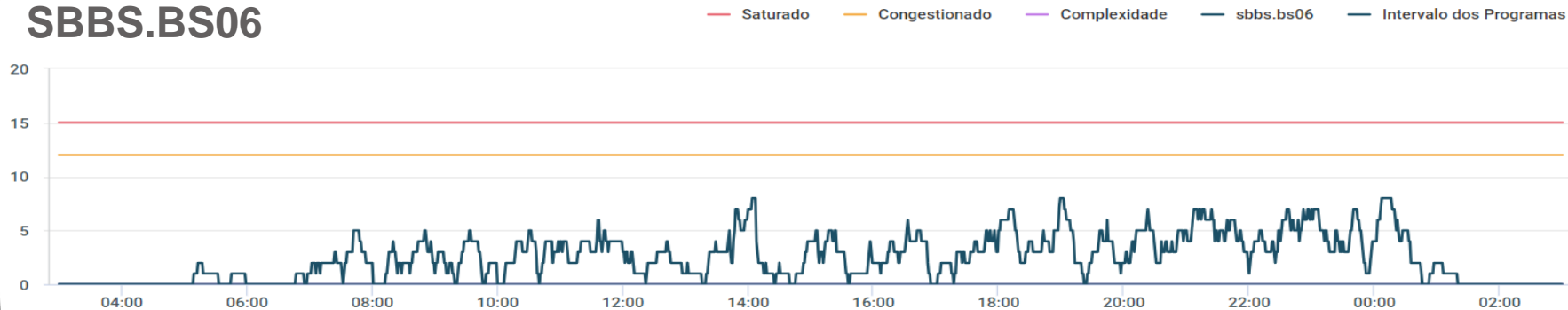
SBBS.BS05



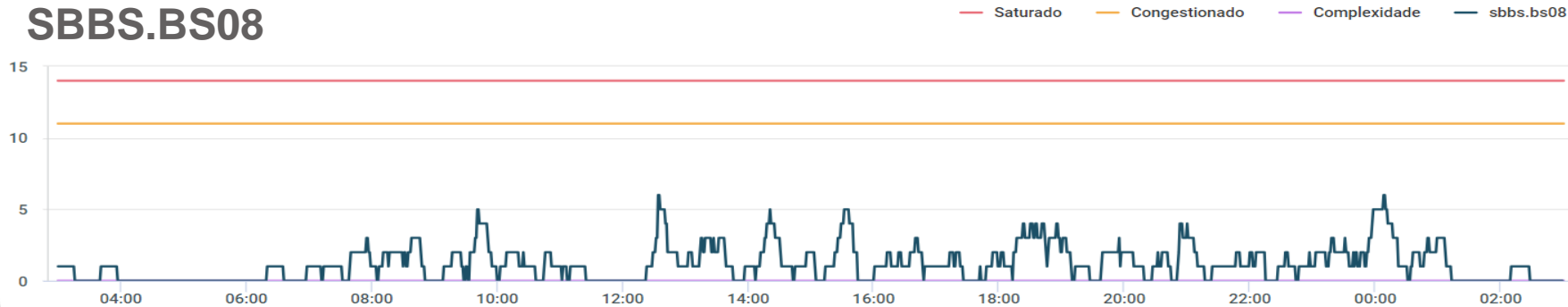
SBCW.CW10



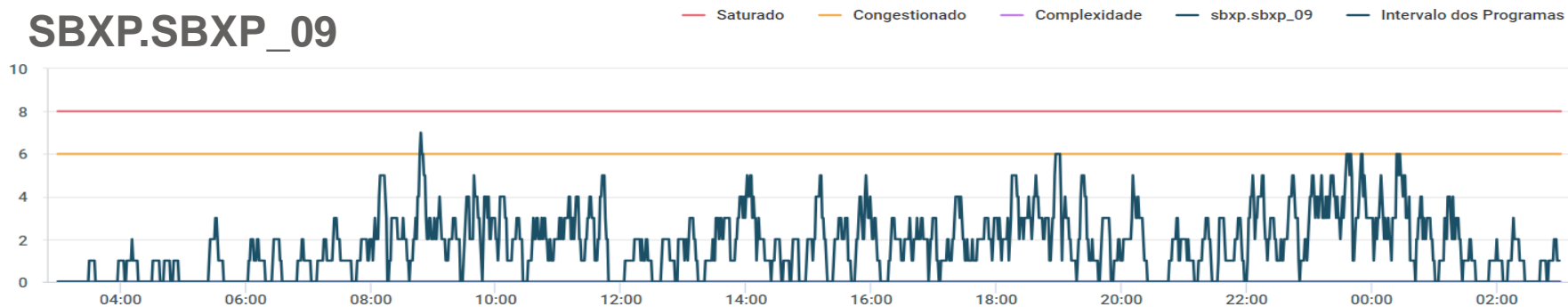
SBBS.BS06



SBBS.BS08



SBXP.SBXP_09



SBXP.SBXP_10

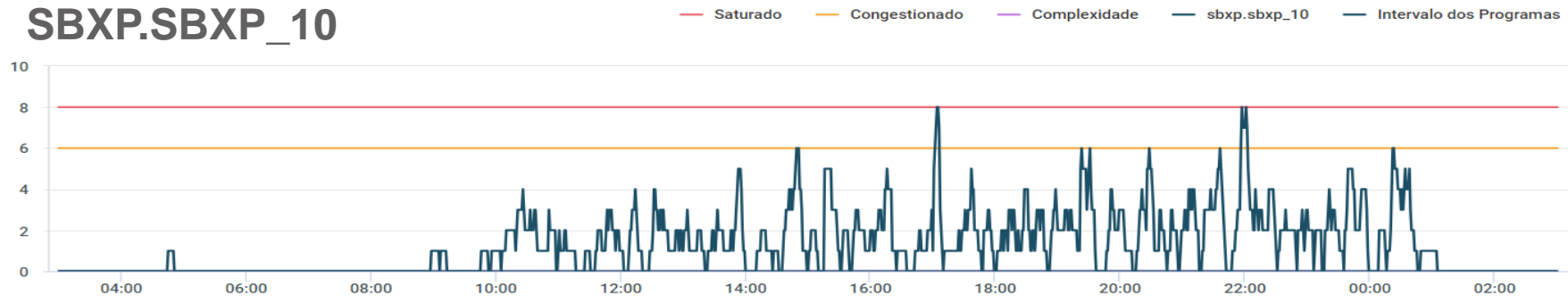
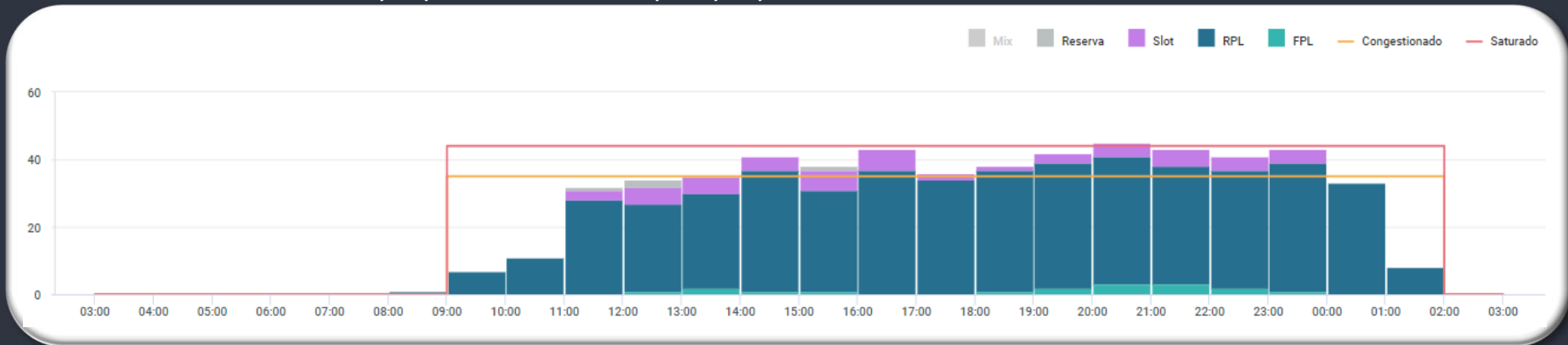


GRÁFICO DE DEMANDA : 27/10/2024 03:00 UTC / 28/10/2024 02:59 UTC:



EVENTOS RELEVANTES NO SOLO OU NO ESPAÇO AÉREO:

- 1 - **E7130/24** - AD COORDENADO - SEP 24 TIL DEC 23 2359.
- 2 - **F5812/24** - RWY 17R/35L CLSD DEVIDO SER MAINT - OCT 15 TIL OCT 27 0200-0900.
- 3 - **F5829/24** - TWY MIKE BTN PSN 01 TIL 03 CLSD DEVIDO SER MAINT - OCT 21 0200 TIL NOV 11 0900.

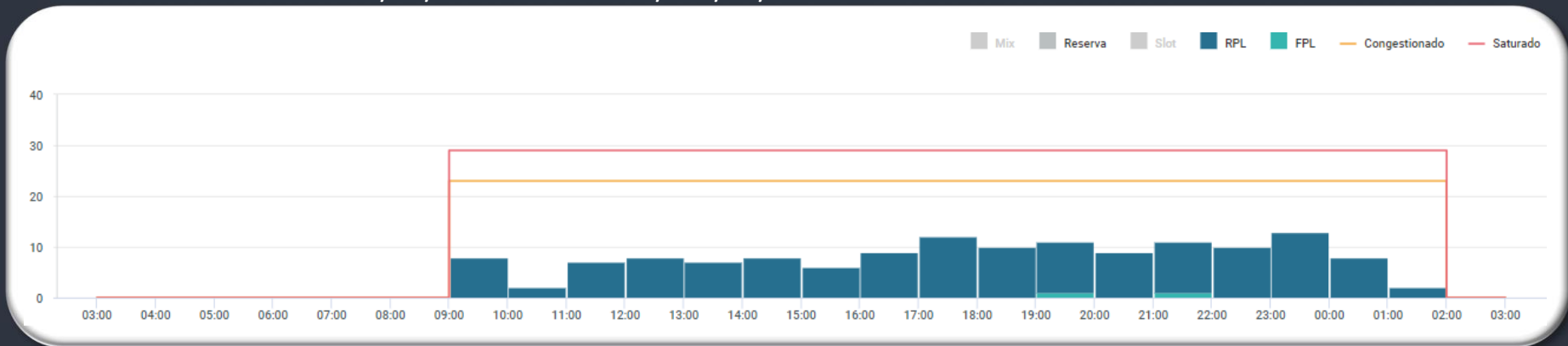
METEOROLOGIA:

LOCALIDADE	03/09Z	09/15Z	15/21Z	21/03Z
SBSP	BR T/V			T

INOPERÂNCIAS:

- 1 - Não foram encontradas informações.

GRÁFICO DE DEMANDA : 27/10/2024 03:00 UTC / 28/10/2024 02:59 UTC:



EVENTOS RELEVANTES NO SOLO OU NO ESPAÇO AÉREO:

- 1 - **E7499/24** - PJE SUBJ AUTH/COOR APP RIO ACONTECERA CENTRO COORD 225227S0432318W (CAMPO DOS AFONSOS, RJ) RAI0 1NM RTO (COOR SBR 304). SFC/FL120 - **OCT 09/10 TIL DEC 30/31 0900-0259**.
- 2 - **E7737/24** - RWY 02L/20R CLSD PARA LDG E TKOF. PERMITIDO O TAX DE ACFT - **OCT 18 TIL NOV 24**.
- 3 - OBS.: ATENTAR AOS **NOTAM E7709/24, E7449/24, E7487/24, E7495/24, E8139/24**, A RESPEITO DO DESLOCAMENTO DAS EMBARCAÇÕES **SEVEN CRUZEIRO** NA BOCA DA BARRA QUE CONFIGURAM OBST MÓVEL.

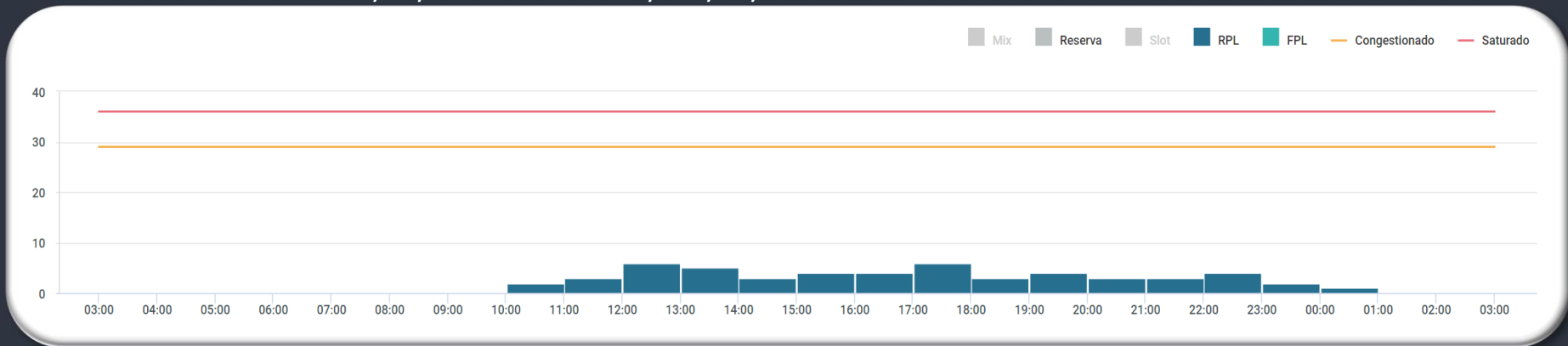
METEOROLOGIA:

LOCALIDADE	03/09Z	09/15Z	15/21Z	21/03Z
SBRJ	RA T/V	RA T/V		

INOPERÂNCIAS:

- 1 - Não foram encontradas informações.

GRÁFICO DE DEMANDA: 27/10/2024 03:00 UTC / 28/10/2024 02:59 UTC:



EVENTOS RELEVANTES NO SOLO OU NO ESPAÇO AÉREO:

- 1 - **E6600/24** - RWY 11/29 CLSD DEVIDO OBRAS - OCT 21 TIL DEC 16 0115-1059.
- 2 - **E6595/24** - TWY DELTA BTN TWY BRAVO E MIKE 4 CLSD DEVIDO OBRAS - OCT 21 0115 TIL DEC 16 1059.
- 3 - **E6596/24** - TWY ALFA, BRAVO, CHARLIE, GOLF, HOTEL, JULIET, KILO, LIMA, MIKE 3 E PAPA CLSD DEVIDO OBRAS - OCT 21 0115 TIL DEC 16 1059.
- 4 - **E7724/24** - RWY 11 FST 1470M E RWY 29 ULTIMOS 1400M CLSD DEVIDO OBRAS - OCT 18/19 TIL DEC 15/16 1100-0114.
- 5 - **E8119/24** - TWR HR SER DLY 0930-0100 - OCT 10 TIL DEC 15.

METEOROLOGIA:

LOCALIDADE	03/09Z	09/15Z	15/21Z	21/03Z
SBPA				

INOPERÂNCIAS:

- 1 - Não foram encontradas informações.

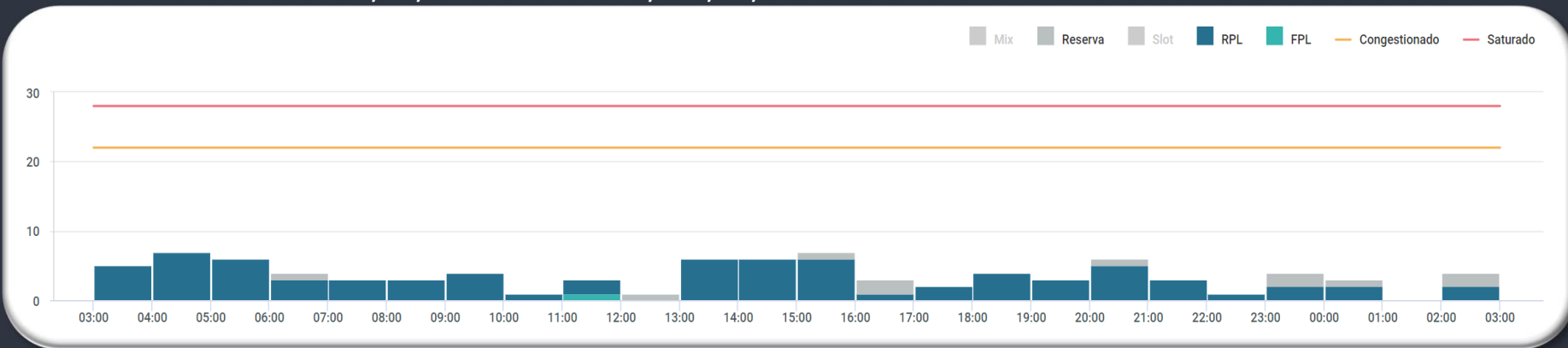
GERÊNCIA REGIONAL



Aeródromos e Setores

SBBE - Belém

GRÁFICO DE DEMANDA: 27/10/2024 03:00 UTC / 28/10/2024 02:59 UTC:



EVENTOS RELEVANTES NO SOLO OU NO ESPAÇO AÉREO:

- 1 - **G2389/24** - TWY GOLF CLSD DEVIDO OBRAS - SEP 06 TIL DEC 04 2100.
- 2 - **G2537/24** - TWY DELTA CLSD DEVIDO OBRAS - SEP 21 1228 TIL DEC 13 1400.
- 3 - **G2538/24** - TWY ECHO CLSD DEVIDO OBRAS - SEP 21 1228 TIL DEC 13 1400.
- 4 - **G2839/24** - RWY 02/20 CLSD EXC INT RWY 06/24 DEVIDO OBRAS, PERMITIDO O TAX DE ACFT - OCT 22 TIL JAN 07 MON/TUE TIL SAT/SUN 1500-0100.

METEOROLOGIA:

LOCALIDADE	03/09Z	09/15Z	15/21Z	21/03Z
SBBE				SHRA

INOPERÂNCIAS:

- 1 - **G2587/24** - ILS GP RWY 06 U/S - OCT 01 1401 TIL DEC 13 0559.

GEIV

DATA	GEIV	INSPEÇÃO	DEP
27/10/2024	03	ILS IDF (SBBR) PAPI RWY 11R	11:00 (SBRJ)

**GERENCIAR
PARA QUE
TODOS
POSSAM VOAR**