



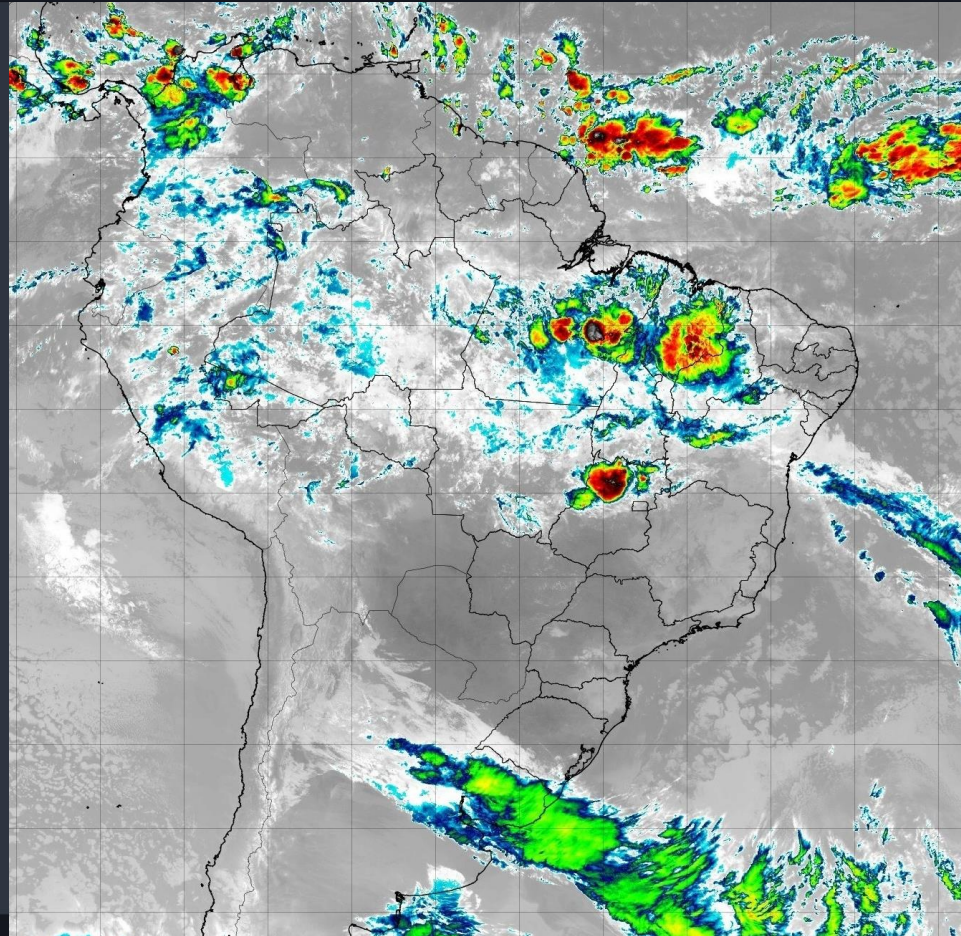
BRIEFING OPERACIONAL

11/11/2024







BRIEFING METEOROLÓGICO DIÁRIO

IMAGEM DE SATÉLITE



BRIEFING METEOROLÓGICO DIÁRIO

DESCARGAS ELÉTRICAS

Tempo	Cor
15 min até Agora	
30 min até 15 min	
45 min até 30 min	
60 min até 45 min	



BRIEFING METEOROLÓGICO DIÁRIO

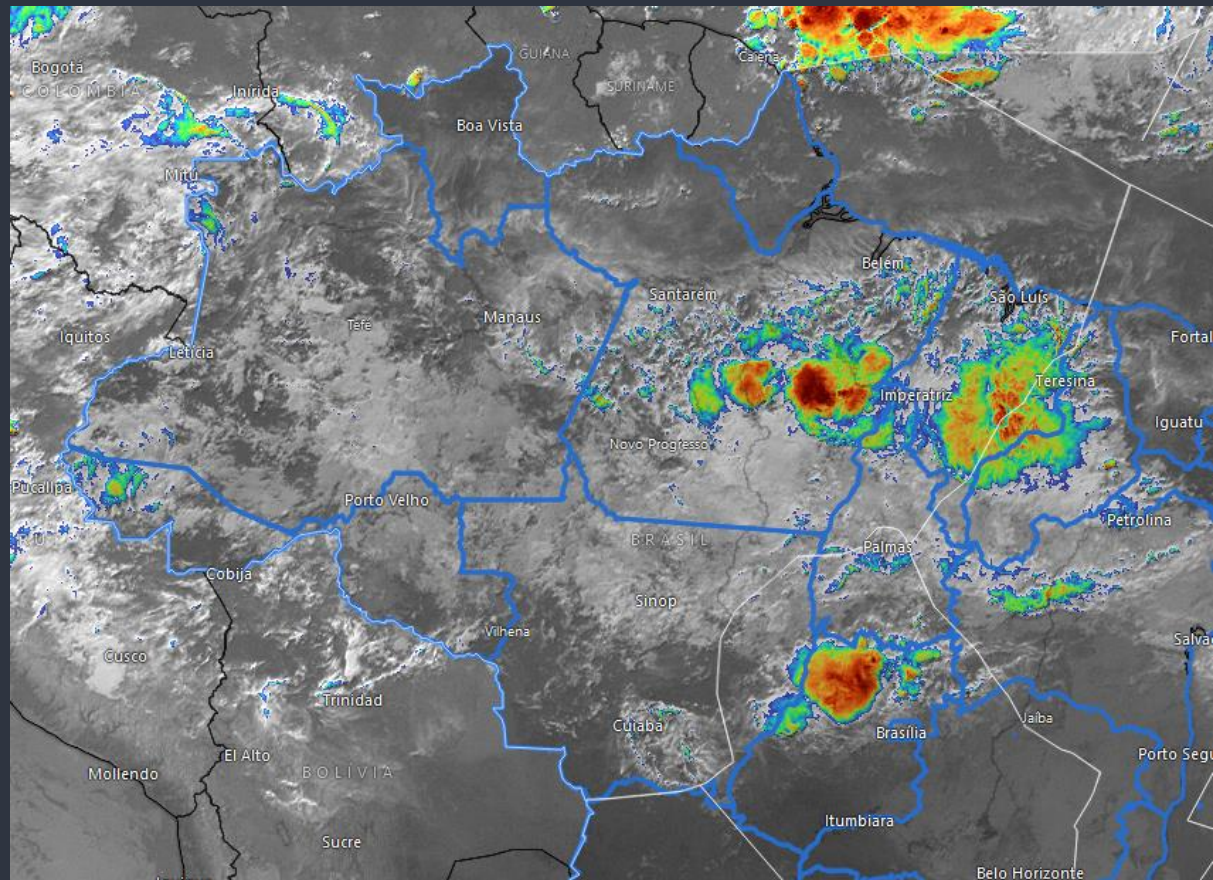
MODELAGEM ÁREA TUBULÃO



BRIEFING METEOROLÓGICO DIÁRIO

FIR - AZ	EG	BE	BV	MQ
MANHÃ				
TARDE	TSRA	SHRA	TSRA	SHRA
NOITE		TSRA	TS	
MANHÃ				-RA T

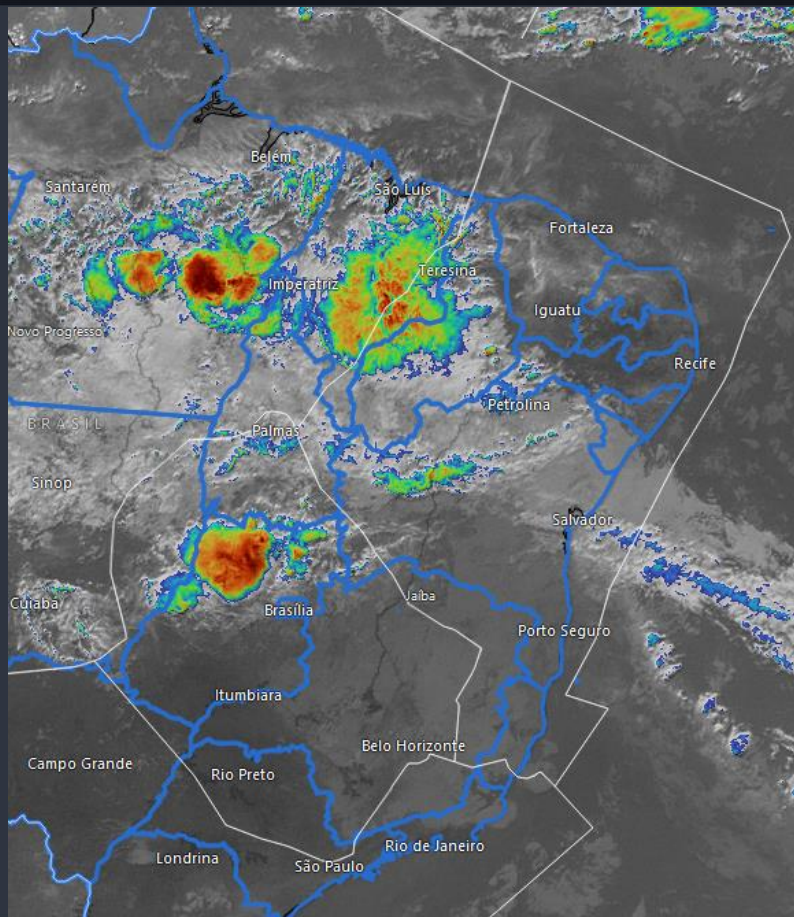
FIR - AZ	SL	SN	PV	RB	CY
MANHÃ		FU V	T		
TARDE		FU V	SHRA	TSRA	TSRA
NOITE		FU V	TSRA	TS	TS
MANHÃ		FU V TS		FG	



BRIEFING METEOROLÓGICO DIÁRIO

FIR - RE	FZ	RF	SV	VT
MANHÃ	VNT 20KT		SHRA V	
TARDE	VNT 20KT		TSRA	
NOITE			RA	
MANHÃ			SHRA	

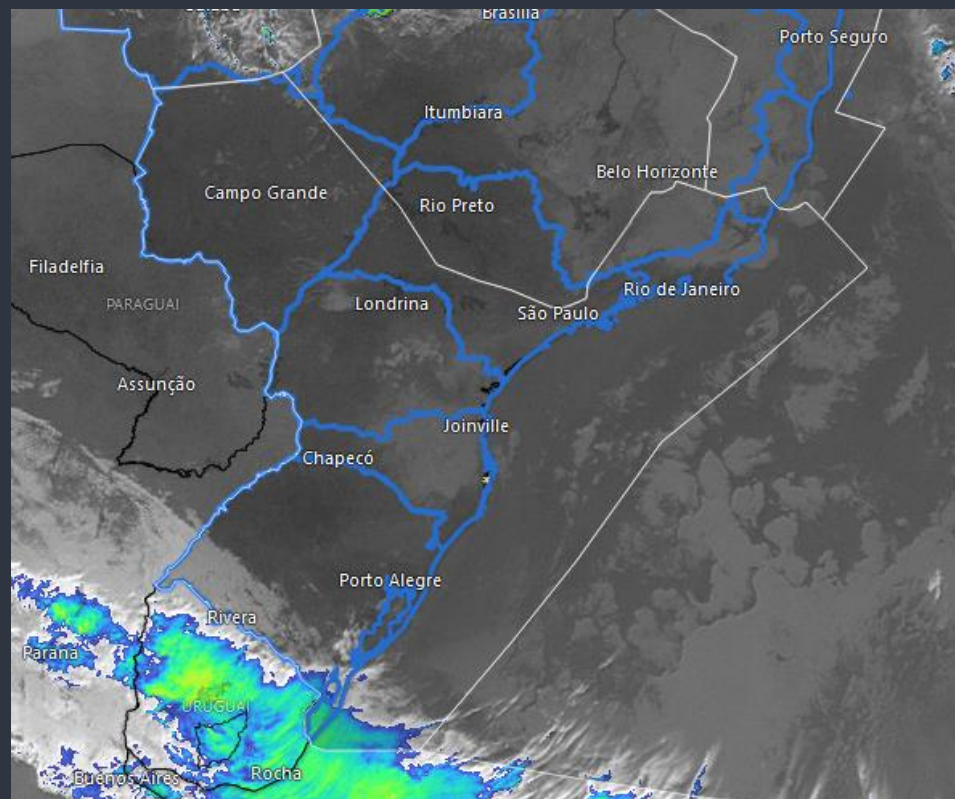
FIR - BS	BR	GO	BH	CF	KP
MANHÃ					
TARDE	TSRA	TSRA			
NOITE	TS	TS			
MANHÃ	RA T	RA T			



BRIEFING METEOROLÓGICO DIÁRIO

FIR - CW	GR	SP	GL	RJ	CG
MANHÃ					
TARDE			VNT 18KT	VNT 18KT	
NOITE					
MANHÃ					

FIR - CW	CT	FI	FL	JV	NF	CO	PA
MANHÃ							
TARDE			VNT 23KT		VNT 23KT	SHRA VNT 33KT	SHRA VNT 33KT
NOITE						RA T/V	RA T/V
MANHÃ	RA T	RA T	RA VNT 20KT	BR T/V	RA T	-RA T	-RA T



MÉDIA DE ATRASOS

Indicador de Atrasos em 30 minutos



Qtd Atrasos **50** % Atrasos **5,79%**



Quantidade de Pouso e Decolagem e Média de Atrasos

27 **6,04%**
 23 **5,52%**

Planejados x Realizados

Planejamento do Dia: 2.267 (Planejado) / 2.090 (Realizado) / 4.357 (Total)

Adiantamentos 30min: 11 (Planejado) / 1 (Realizado) / 12 (Total)

Realizados: 447 (Planejado) / 418 (Realizado) / 865 (Total)

Atrasos por Aeródromo

AD	ARR	%	DEP	%	Total	%	Mov.
SBGR	3	3,37%	5	9,26%	8	5,59%	143
SBBR	2	4,00%	2	9,09%	4	5,56%	72
SBGL	2	4,65%	2	7,14%	4	5,63%	71
SBSP	1	3,23%	0	0,00%	1	1,49%	67
SBCF	2	6,90%	4	15,38%	6	10,91%	55
SBKP	1	3,13%	1	5,88%	2	4,08%	49
SBSV	0	0,00%	1	5,26%	1	3,13%	32
SBRF	2	13,33%	0	0,00%	2	6,45%	31
SBBE	1	7,14%	1	6,67%	2	6,90%	29
SBFZ	0	0,00%	0	0,00%	0	0,00%	29
SBEG	1	7,69%	1	7,14%	2	7,41%	27
SBGO	3	25,00%	0	0,00%	3	12,50%	24
SBRJ	0	0,00%	0	0,00%	0	0,00%	24
SBCT	2	33,33%	1	6,67%	3	14,29%	21
SBFL	0	0,00%	0	0,00%	0	0,00%	17
SBCY	1	14,29%	0	0,00%	1	6,67%	15
SBSG	0	0,00%	0	0,00%	0	0,00%	14
SBVT	0	0,00%	0	0,00%	0	0,00%	14
SBMO	1	20,00%	0	0,00%	1	7,69%	13
SBSL	1	16,67%	1	14,29%	2	15,38%	13

Atrasos por Cia Aérea

CIA Aéreas	ARR	%	DEP	%	Total	%	Mov.
AZU	11	7,53%	9	7,03%	20	7,30%	274
TAM	0	0,00%	4	3,08%	4	1,54%	259
GLO	10	8,47%	5	4,42%	15	6,49%	231
CMP	1	9,09%	2	20,00%	3	14,29%	21
ACN	0	0,00%	0	0,00%	0	0,00%	10
AVA	1	20,00%	1	25,00%	2	22,22%	9
PTB	0	0,00%	0	0,00%	0	0,00%	5
AAL	0	0,00%	0	0,00%	0	0,00%	4
ARG	0	0,00%	0	0,00%	0	0,00%	4
TAP	0	0,00%	1	50,00%	1	25,00%	4
LAN	0	0,00%	0	0,00%	0	0,00%	4
GTI	2	100,00%	1	100,00%	3	100,00%	3
LPE	1	50,00%	0	0,00%	1	33,33%	3
UAE	0	0,00%	0	0,00%	0	0,00%	3
ITY	1	50,00%			1	50,00%	2
CLX	0	0,00%	0	0,00%	0	0,00%	2
THY	0	0,00%	0	0,00%	0	0,00%	2
FBZ	0	0,00%	0	0,00%	0	0,00%	2
SKX	0	0,00%	0	0,00%	0	0,00%	2
DLH	0	0,00%			0	0,00%	2

% Atrasos em 30 minutos e Movimentos Realizados dos Principais Aeródromos



GERÊNCIA REGIONAL

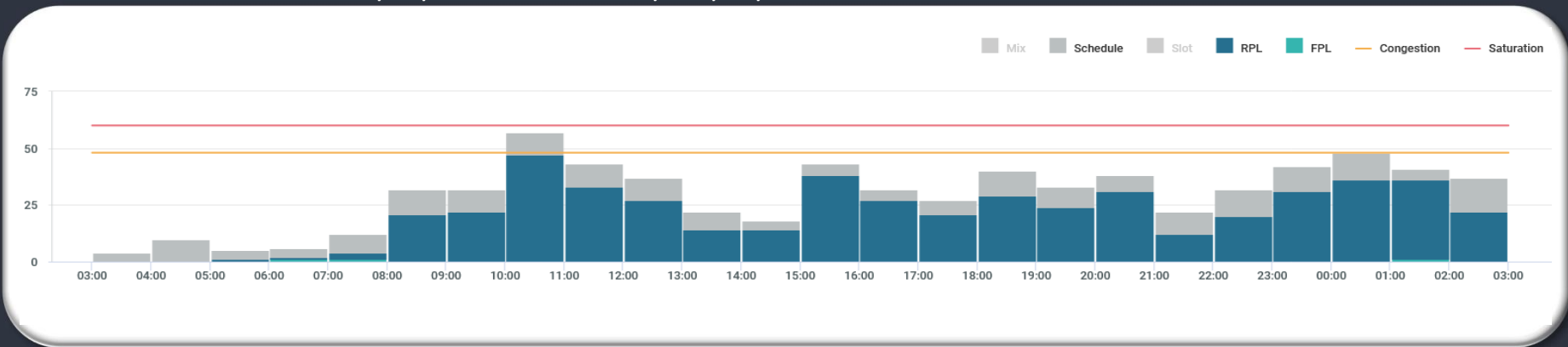


Aeródromos e Setores

SBGR - Guarulhos
SBSP - Congonhas
SBRJ - Santos Dumont
SBPA - Porto Alegre

LOCALIDADE: SBGR

GRÁFICO DE DEMANDA : 11/11/2024 03:00 UTC / 12/11/2024 02:59 UTC:



EVENTOS RELEVANTES NO SOLO OU NO ESPAÇO AÉREO:

- 1 - **F5984/24** - PROC CTL FLUXO ACFT DEP SBGR UTILIZANDO RTE ATS Z41, UM423, UL304, UM417, UM775, UL201 E UZ25 DEVERAO PCD RTE DCT SBGR-UKBEV-GERTU - **OCT 18 1523 TIL JAN 14 2359**.
- 2 - **F6420/24** - AD - SUSPENSAS AS OPS DE CARGAS SECAS INTL NO AEROPORTO. CARGAS E-COMMERCE E TRANSITO INTL SOMENTE SERAO ACEITAS SE SEGREGADAS DAS OPS DO TERMINAL DE CARGAS (TECA) - **NOV 07 TIL NOV 11 0001-2359**.
- 3 - **F5522/24** - RWY 10L/28R CLSD DEVIDO SER MAINT MON **TUE 0500-0759 TIL NOV 26**.

METEOROLOGIA:

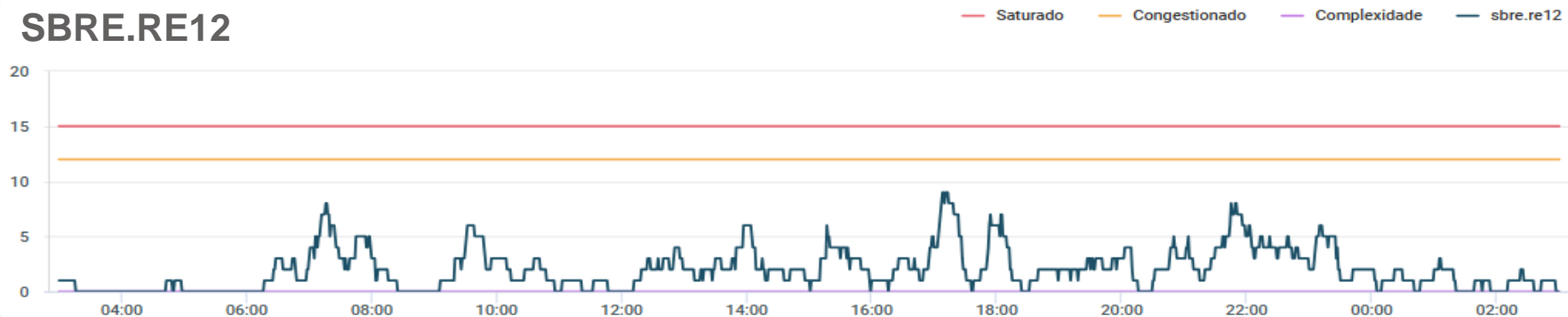
LOCALIDADE	03/09Z	09/15Z	15/21Z	21/03Z
SBGR	T	T		

INOPERÂNCIAS:

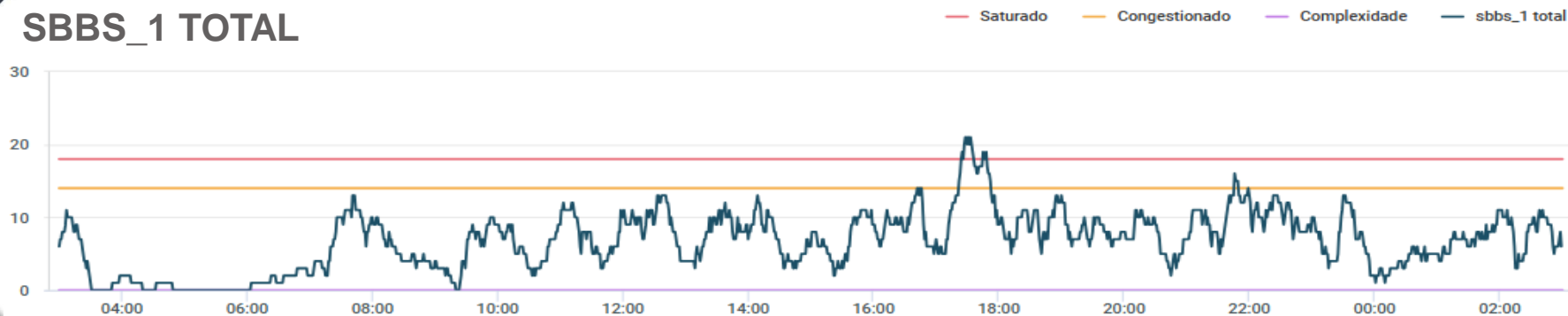
- 1 - Não foram encontradas informações.

Setores

SBRE.RE12

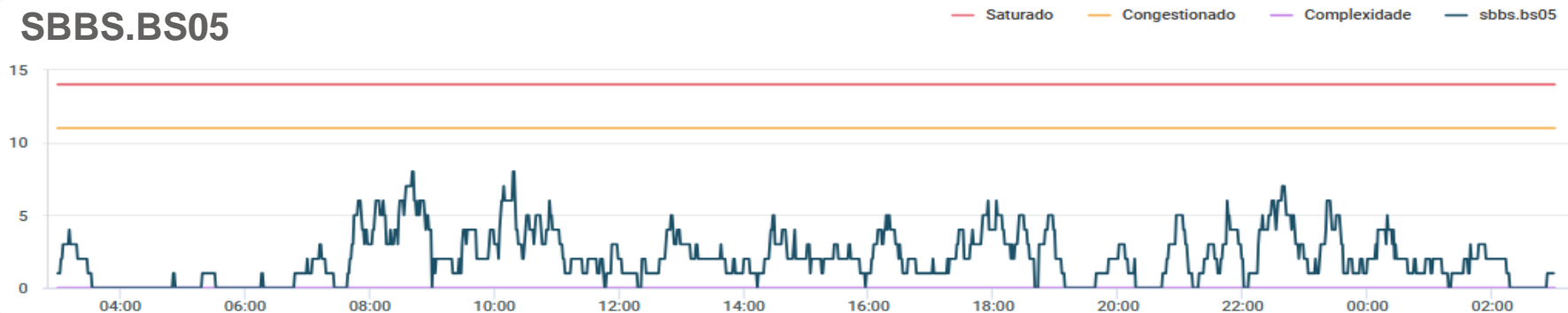


SBBS_1 TOTAL

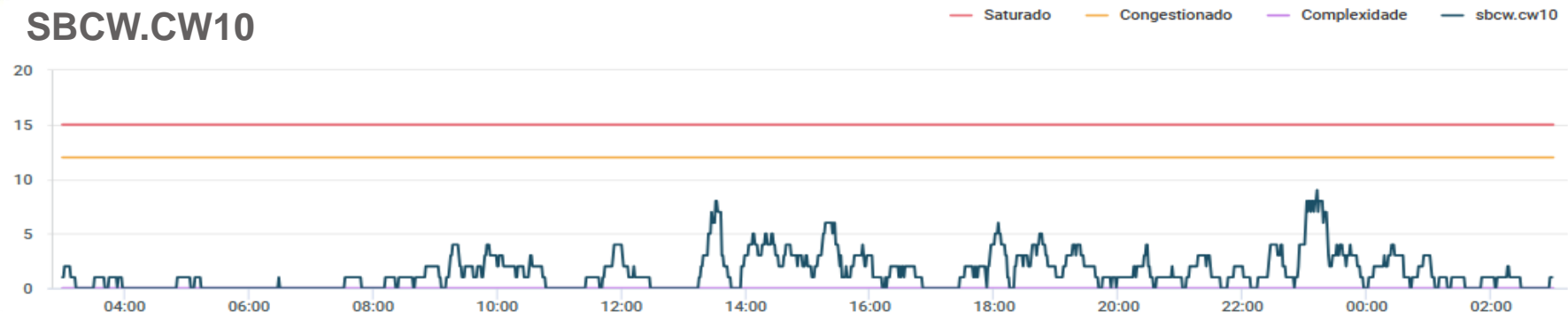


Setores

SBBS.BS05

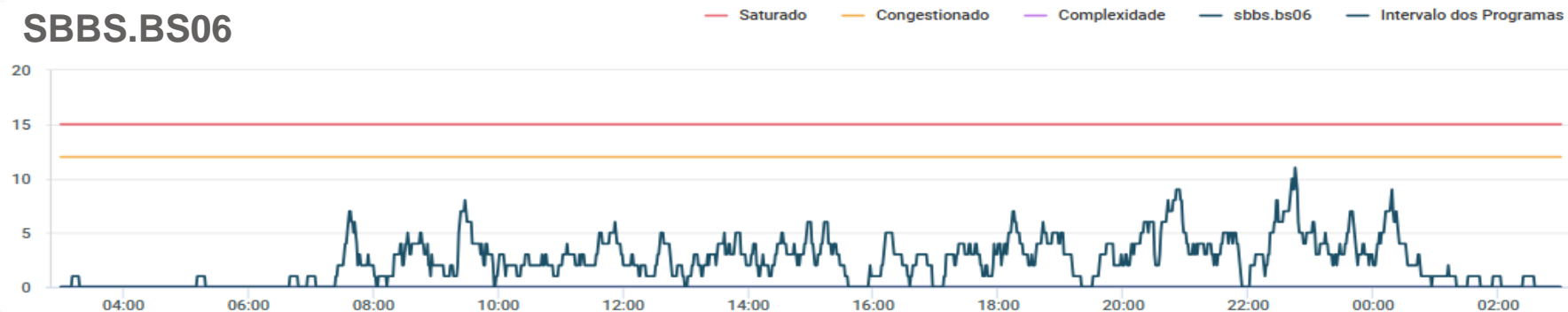


SBCW.CW10

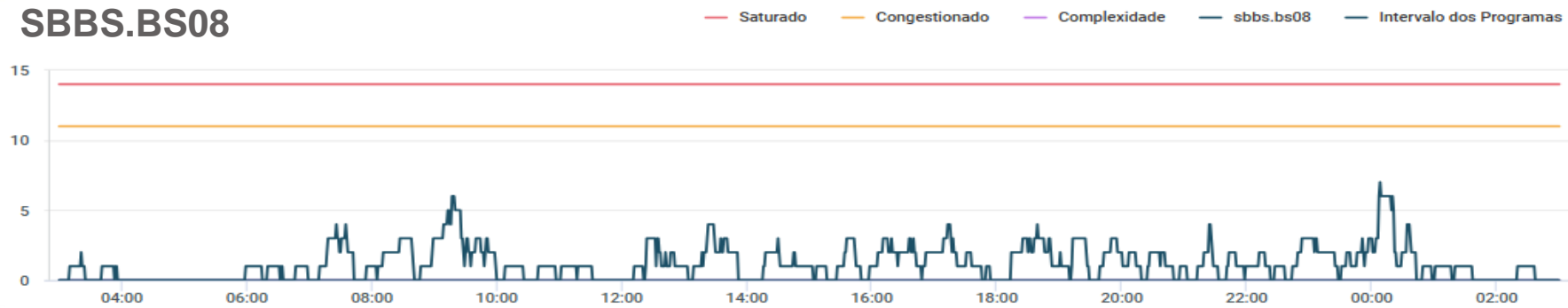


Setores

SBBS.BS06

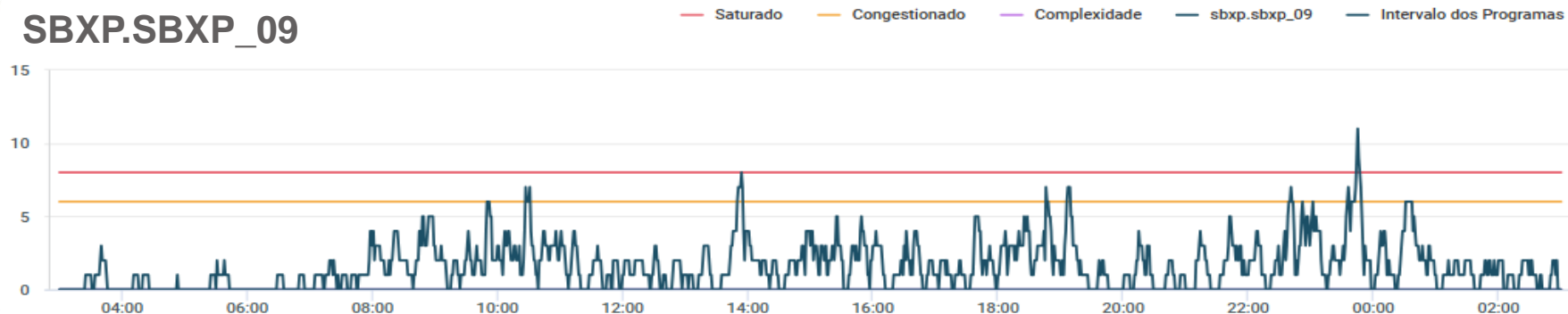


SBBS.BS08

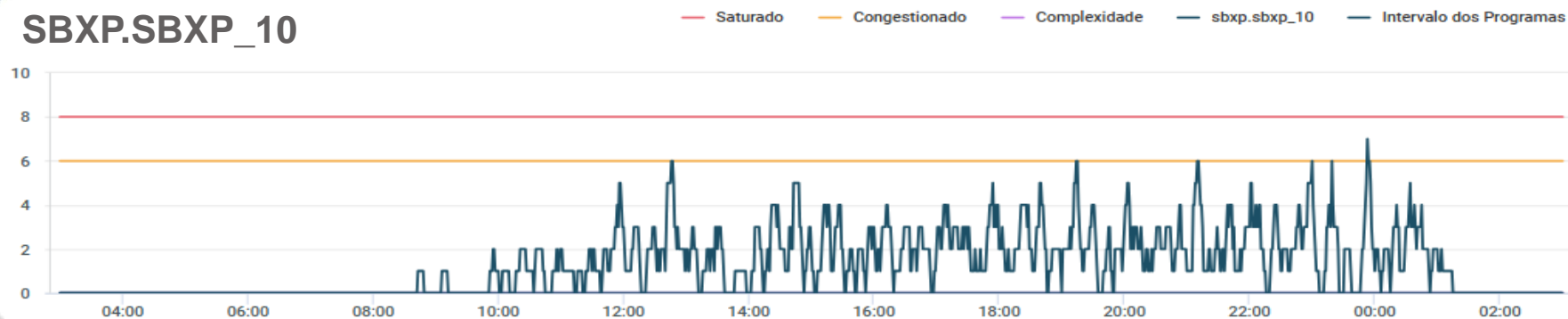


Setores

SBXP.SBXP_09

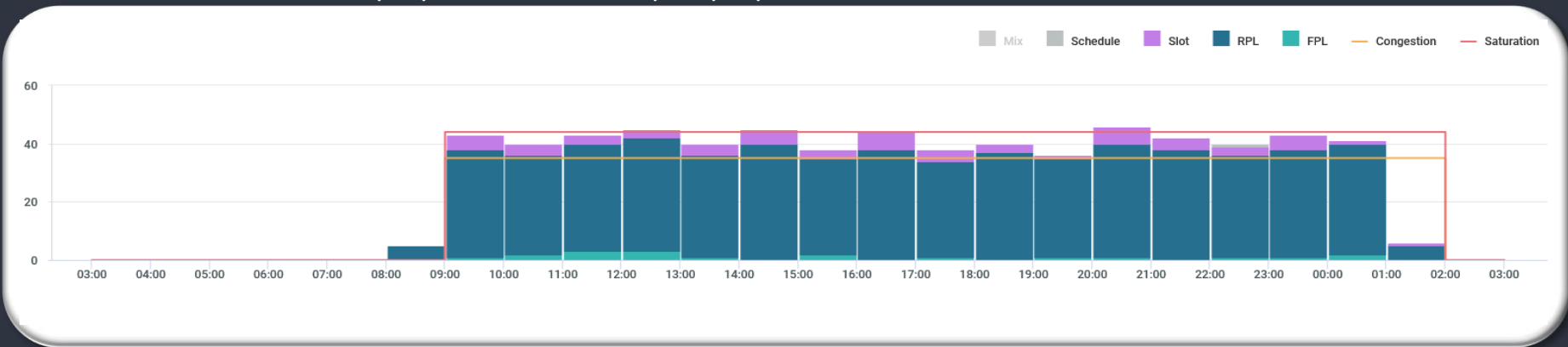


SBXP.SBXP_10



LOCALIDADE: SBSP

GRÁFICO DE DEMANDA : 11/11/2024 03:00 UTC / 12/11/2024 02:59 UTC:



EVENTOS RELEVANTES NO SOLO OU NO ESPAÇO AÉREO:

- 1 - **E7130/24** - AD COORDENADO - SEP 24 TIL DEC 23 2359.
- 2 - **F6256/24** - TWY MIKE BTN PSN 01 TIL 03 CLSD DEVIDO SER MAINT - NOV 01 0200 TIL NOV 20 0900.

METEOROLOGIA:

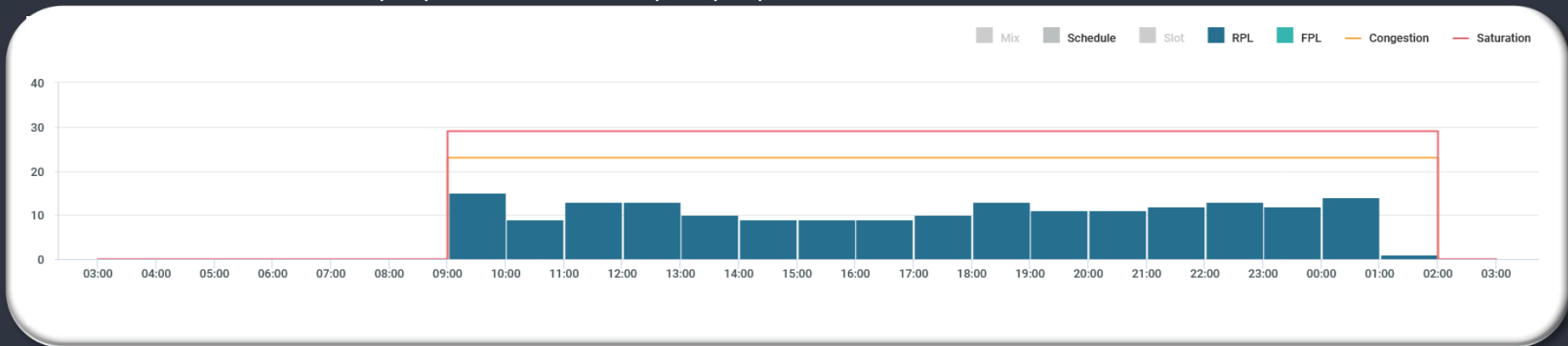
LOCALIDADE	03/09Z	09/15Z	15/21Z	21/03Z
SBSP	T			

INOPERÂNCIAS:

- 1 - Não foram encontradas informações.

LOCALIDADE: SBRJ

GRÁFICO DE DEMANDA : 11/11/2024 03:00 UTC / 12/11/2024 02:59 UTC:



EVENTOS RELEVANTES NO SOLO OU NO ESPAÇO AÉREO:

- 1 - **E7499/24** - PJE SUBJ AUTH/COOR APP RIO ACONTECERA CENTRO COORD 225227S0432318W (CAMPO DOS AFONSOS, RJ) RAI0 1NM RTO (COOR SBR 304). SFC/FL120 - **OCT 09/10 TIL DEC 30/31 0900-0259**.
- 2 - **E7737/24** - RWY 02L/20R CLSD PARA LDG E TKOF. PERMITIDO O TAX DE ACFT - **OCT 18 TIL NOV 24**.
- 3 - OBS.: ATENTAR AOS **NOTAM E7709/24, E8231/24, E7487/24, E7495/24, E8139/24**, A RESPEITO DO DESLOCAMENTO DAS EMBARCAÇÕES *SEVEN CRUZEIRO* NA BOCA DA BARRA QUE CONFIGURAM OBST MÓVEL.

METEOROLOGIA:

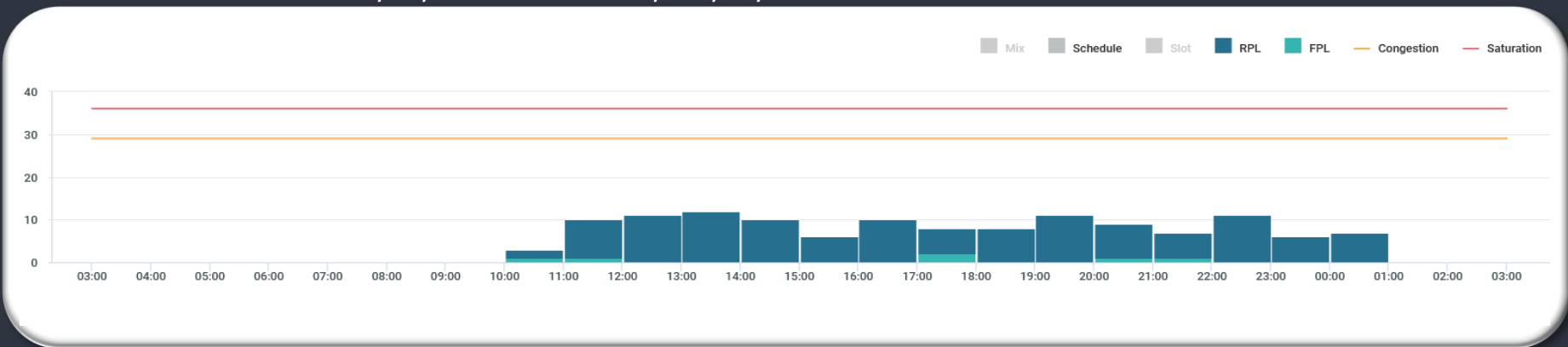
LOCALIDADE	03/09Z	09/15Z	15/21Z	21/03Z
SBRJ			VNT 18KT	

INOPERÂNCIAS:

- 1 - Não foram encontradas informações.

LOCALIDADE: SBPA

GRÁFICO DE DEMANDA : 11/11/2024 03:00 UTC / 12/11/2024 02:59 UTC:



EVENTOS RELEVANTES NO SOLO OU NO ESPAÇO AÉREO:

- 1 - **E6600/24** - RWY 11/29 CLSD DEVIDO OBRAS - **OCT 21 TIL DEC 16 0115-1059.**
- 2 - **E6595/24** - TWY DELTA BTN TWY BRAVO E MIKE 4 CLSD DEVIDO OBRAS - **OCT 21 TIL DEC 16 1059.**
- 3 - **E6596/24** - TWY ALFA, BRAVO, CHARLIE, GOLF, HOTEL, JULIET, KILO, LIMA, MIKE 3 E PAPA CLSD DEVIDO OBRAS - **OCT 21 0115 TIL DEC 16 1059.**
- 4 - **E7724/24** - RWY 11 FST 1470M E RWY 29 ULTIMOS 1400M CLSD DEVIDO OBRAS - **OCT 18/19 TIL DEC 15/16 1100-0114.**
- 5 - **E8119/24** - TWR HR SER DLY 0930-0100 - **OCT 10 TIL DEC 15.**

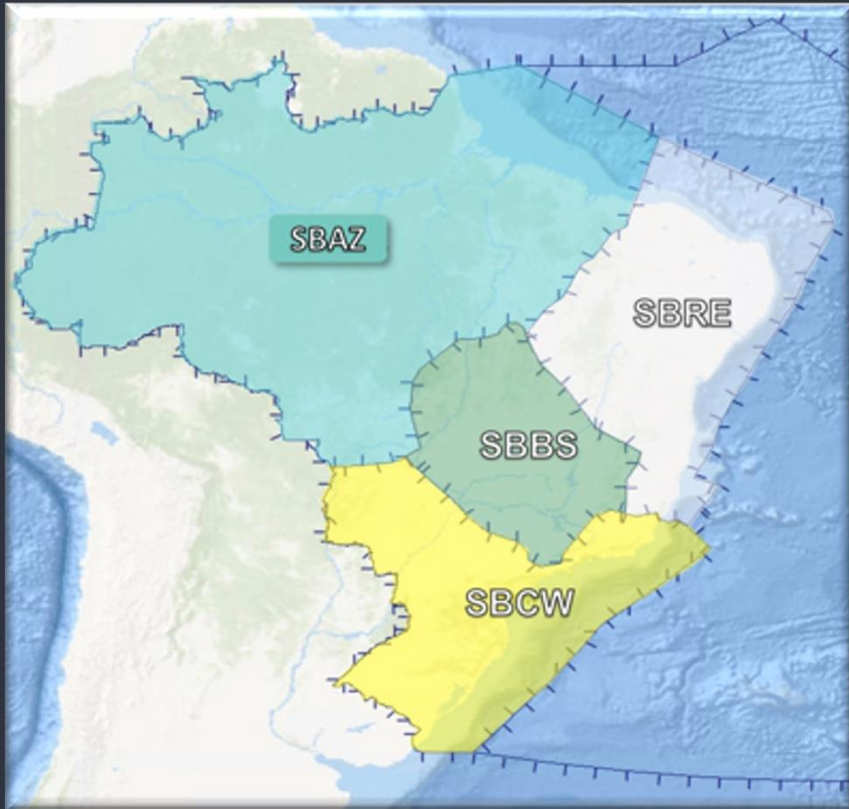
METEOROLOGIA:

LOCALIDADE	03/09Z	09/15Z	15/21Z	21/03Z
SBPA			SHRA VNT 33KT	RA T/V

INOPERÂNCIAS:

- 1 - Não foram encontradas informações.

GERÊNCIA REGIONAL

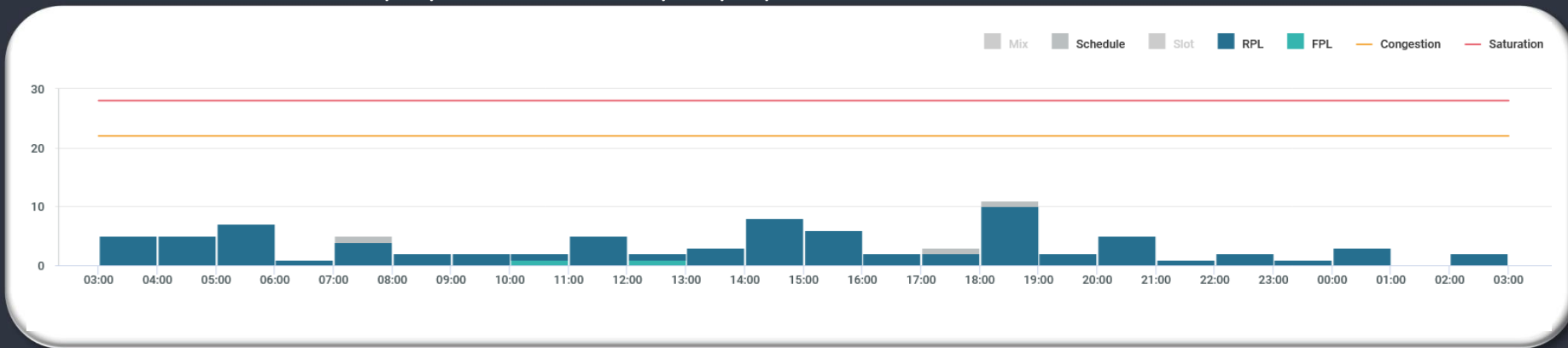


Aeródromos e Setores

SBBE - Belém

LOCALIDADE: SBBE

GRÁFICO DE DEMANDA : 11/11/2024 03:00 UTC / 12/11/2024 02:59 UTC:



EVENTOS RELEVANTES NO SOLO OU NO ESPAÇO AÉREO:

- 1 - **G2389/24** - TWY GOLF CLSD DEVIDO OBRAS - SEP 06 TIL DEC 04 2100.
- 2 - **G2537/24** - TWY DELTA CLSD DEVIDO OBRAS - SEP 21 1228 TIL DEC 13 1400.
- 3 - **G2538/24** - TWY ECHO CLSD DEVIDO OBRAS - SEP 21 1228 TIL DEC 13 1400.

INOPERÂNCIAS:

- 1 - **G2587/24** - ILS GP RWY 06 U/S - OCT 01 1401 TIL DEC 13 0559.

METEOROLOGIA:

LOCALIDADE	03/09Z	09/15Z	15/21Z	21/03Z
SBBE			SHRA	TSRA

GEIV

DATA	GEIV	INSPEÇÃO	DEP
11/11/2024	03	IAC RNP RWY 09 (SBCR) e PAR (SBPV)	11:30Z SBRJ
11/11/2024	02	Homologação PAPI RWY 33 (SJDS)	11:45Z SBRJ
11/11/2024	52	PAPI RWY 27 (SBPF)	12:00Z SBRJ
11/11/2024	04	Homologação DME 435 (DTCEA-TRM)	12:15Z SBKP

**GERENCIAR
PARA QUE
TODOS POSSAM
VOAR**