



BRIEFING OPERACIONAL.

14/11/2024



BRIEFING METEOROLÓGICO DIÁRIO




RESTRIÇÕES:

TETO: SBVT SBBR SBGR SBCT

VISIBILIDADE: SBPS

TETO E VISIBILIDADE:

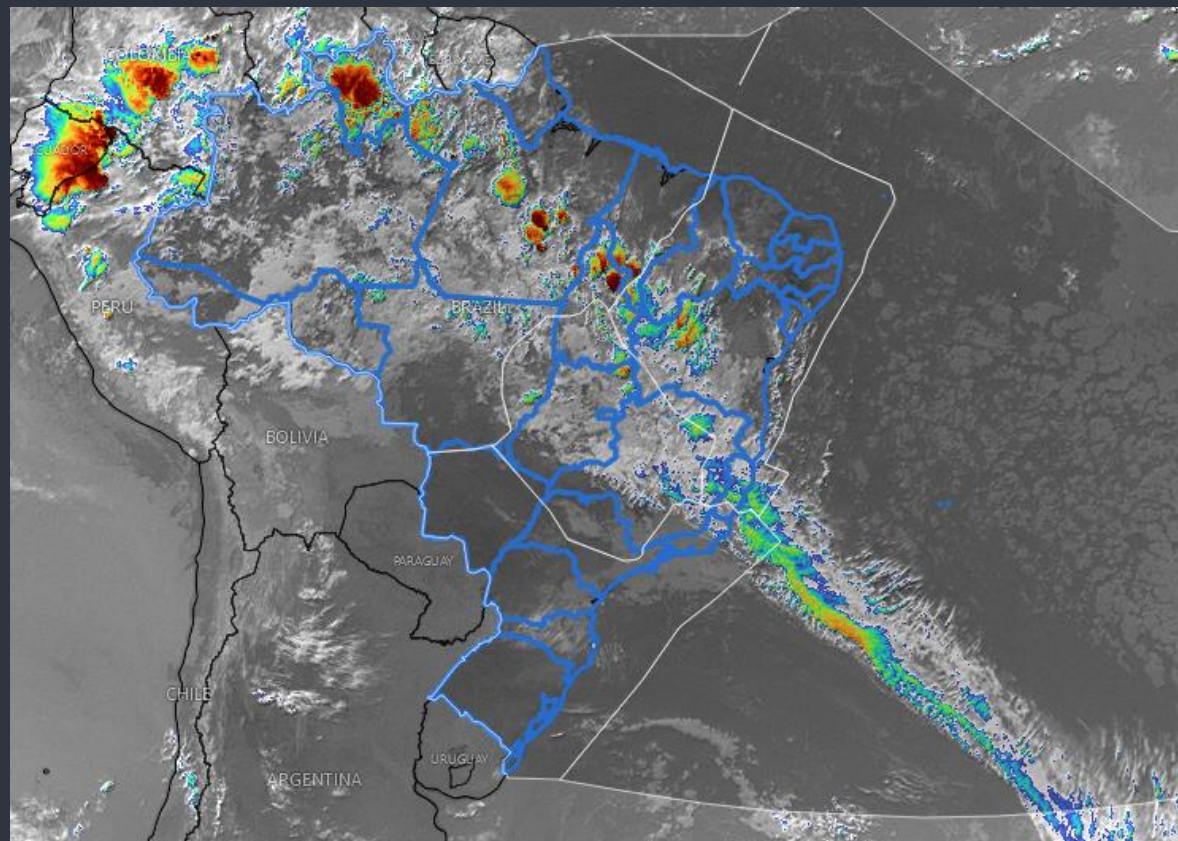
CONDIÇÕES ATUAIS:

-  VFR: Vis \geq 5.000 m e Teto \geq 1.500 ft
-  IFR: 5.000 m $>$ Vis \geq 1.500 m e 1.500 ft $>$ Teto \geq 600 ft
-  ABX MIN: Vis $<$ 1.500 m e Teto $<$ 600 ft



BRIEFING METEOROLÓGICO DIÁRIO

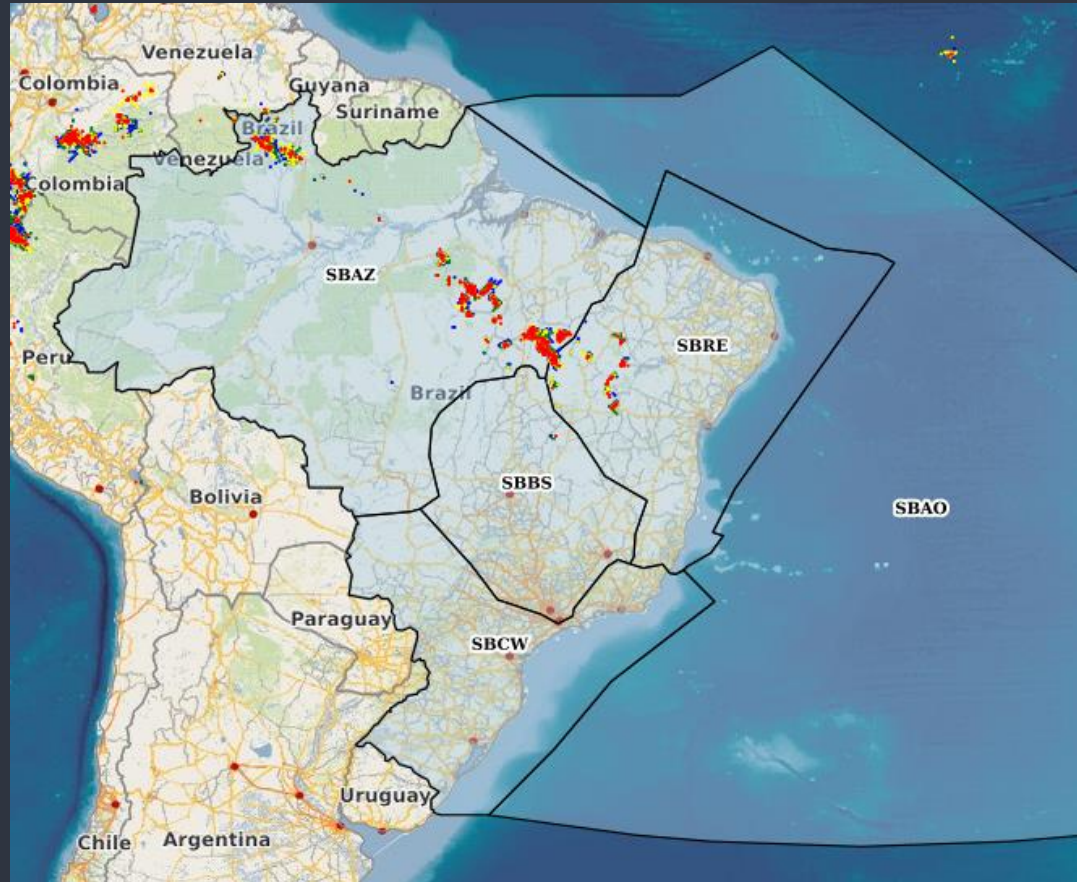
IMAGEM DE SATÉLITE



BRIEFING METEOROLÓGICO DIÁRIO

DESCARGAS ELÉTRICAS

Tempo	Cor
15 min até Agora	Red
30 min até 15 min	Yellow
45 min até 30 min	Green
60 min até 45 min	Blue



BRIEFING METEOROLÓGICO DIÁRIO

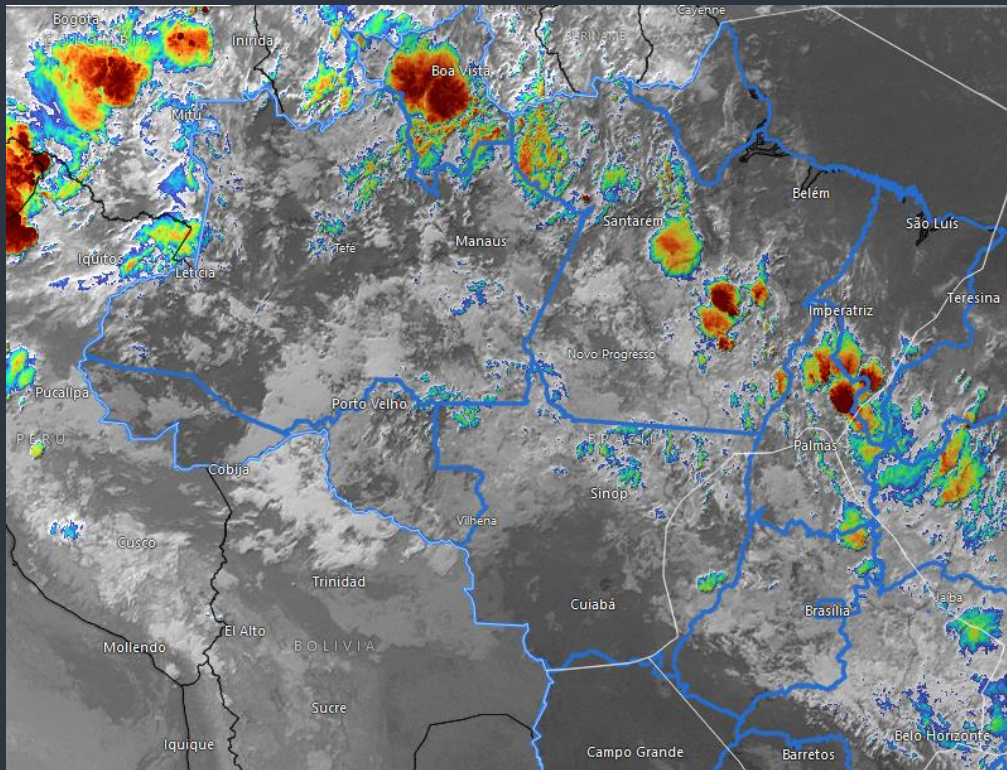
MODELAGEM
ÁREA TUBULÃO



BRIEFING METEOROLÓGICO DIÁRIO

FIR - AZ	EG	BE	BV	MQ
MANHÃ				
TARDE	TSRA	TS	TSRA	
NOITE				
MANHÃ	BR T/V		TSRA	

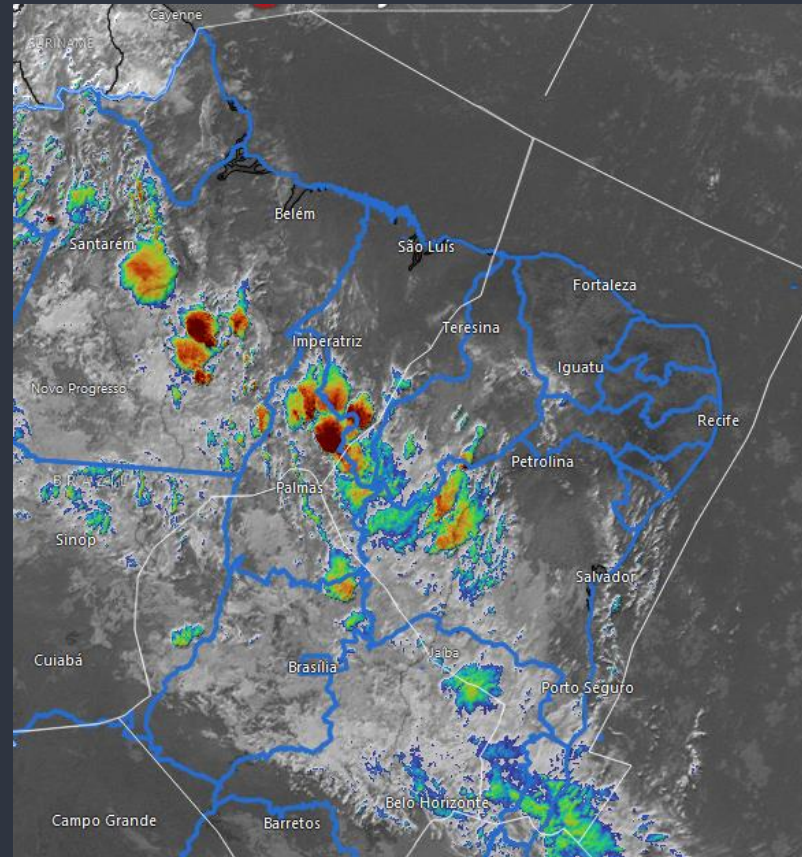
FIR - AZ	SL	SN	PV	RB	CY
MANHÃ					
TARDE	SHRA	FU V	TSRA	TSRA	
NOITE		FU V	TSRA	TSRA	
MANHÃ		FU V	TSRA		



BRIEFING METEOROLÓGICO DIÁRIO

FIR - RE	FZ	RF	SV	VT
MANHÃ				T
TARDE				RA T/V
NOITE				RA T/V
MANHÃ				

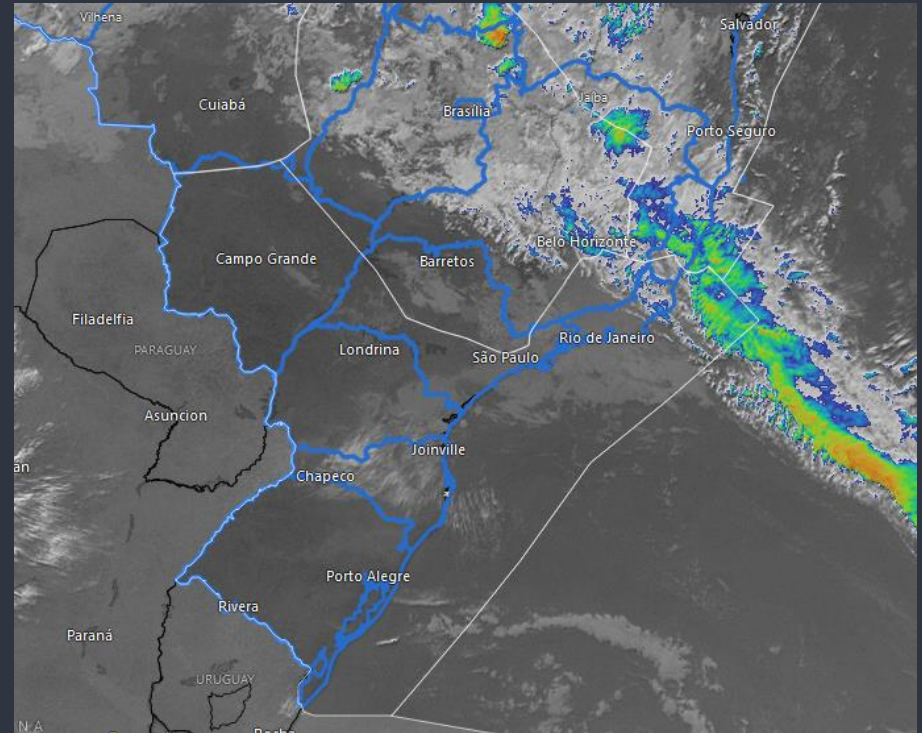
FIR - BS	BR	GO	BH	CF	KP
MANHÃ	T				
TARDE	TSRA	TSRA	TSRA	TSRA	SHRA
NOITE	TSRA	TSRA	RA T/V	RA T/V	
MANHÃ	RA T	RA T	RA	RA	



BRIEFING METEOROLÓGICO DIÁRIO

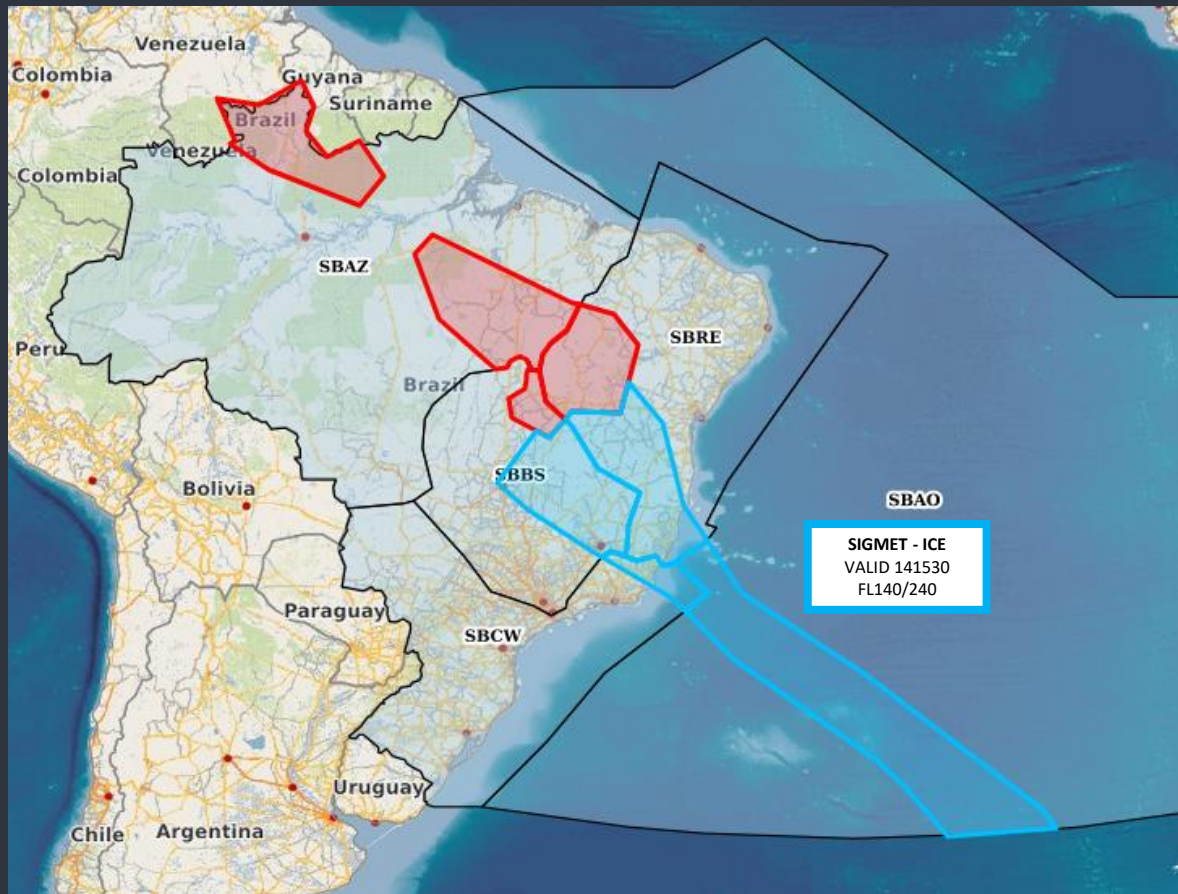
FIR - CW	GR	SP	GL	RJ	CG
MANHÃ	T				
TARDE					
NOITE	T	T			
MANHÃ	T	T			

FIR - CW	CT	FI	FL	JV	NF	CO	PA
MANHÃ	T						
TARDE							
NOITE	T			T			
MANHÃ	DZ T/V			T			



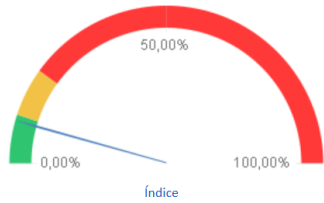
BRIEFING METEOROLÓGICO DIÁRIO

SIGMET



MÉDIA DE ATRASOS

Indicador de Atrasos em 30 minutos



Qtd Atrasos **74** % Atrasos **8,62%**



Quantidade de Pouso e Decolagem e Média de Atrasos

43 **9,75%** 31 **7,43%**

Planejados x Realizados

Planejamento do Dia: 2.265 (Planejados) / 2.094 (Realizados) / 4.359 (Total)

Adiantamentos 30min: 8 (Planejados) / 0 (Realizados) / 8 (Total)

Realizados: 322 (Planejados) / 330 (Realizados) / 652 (Total)

Atrasos por Aeródromo

AD	ARR	%	DEP	%	Total	%	Mov.
SBGR	8	9,09%	10	14,49%	18	11,46%	157
SBGL	4	9,76%	6	18,75%	10	13,70%	73
SBBR	1	2,04%	0	0,00%	1	1,39%	72
S BSP	0	0,00%	0	0,00%	0	0,00%	68
SBCF	2	6,67%	3	10,71%	5	8,62%	58
SBKP	3	8,82%	2	16,67%	5	10,87%	46
SBBE	3	16,67%	2	10,53%	5	13,51%	37
SBEG	3	17,65%	2	11,76%	5	14,71%	34
SBCT	1	9,09%	1	6,25%	2	7,41%	27
SBFZ	1	10,00%	1	7,69%	2	8,70%	23
SBSV	3	33,33%	0	0,00%	3	13,04%	23
SBGO	2	18,18%	0	0,00%	2	9,09%	22
SBRJ	0	0,00%	0	0,00%	0	0,00%	20
SBCY	1	14,29%	0	0,00%	1	5,88%	17
SBFL	1	16,67%	0	0,00%	1	6,25%	16
SBMO	1	14,29%	0	0,00%	1	6,67%	15
SBVT	1	12,50%	0	0,00%	1	6,67%	15
SBTE	2	33,33%	1	14,29%	3	23,08%	13
SBAR	0	0,00%	0	0,00%	0	0,00%	12
SBCG	2	40,00%	0	0,00%	2	18,18%	11
---	---	---	---	---	---	---	---

Atrasos por Cia Aérea

CIA Aéreas	ARR	%	DEP	%	Total	%	Mov.
TAM	15	11,45%	9	6,52%	24	8,92%	269
AZU	14	9,79%	9	7,89%	23	8,95%	257
GLO	3	3,16%	3	2,97%	6	3,06%	196
SID	0	0,00%	0	0,00%	0	0,00%	30
CMP	1	11,11%	0	0,00%	1	5,88%	17
TTL	2	33,33%	1	20,00%	3	27,27%	11
AVA	2	40,00%	2	40,00%	4	40,00%	10
ACN	0	0,00%	1	16,67%	1	14,29%	7
AAL	0	0,00%	0	0,00%	0	0,00%	6
PTB	0	0,00%	0	0,00%	0	0,00%	6
LTG	3	100,00%	2	100,00%	5	100,00%	5
THY	0	0,00%	0	0,00%	0	0,00%	3
LAE	2	100,00%	1	100,00%	3	100,00%	3
MWM	0	0,00%	0	0,00%	0	0,00%	3
TAP	0	0,00%	0	0,00%	0	0,00%	3
LPE	0	0,00%	0	0,00%	0	0,00%	3
UAE	0	0,00%	1	50,00%	1	33,33%	3
ITY	0	0,00%	0	0,00%	0	0,00%	2
FBZ	0	0,00%	0	0,00%	0	0,00%	2
SLM	1	100,00%	1	100,00%	2	100,00%	2
---	---	---	---	---	---	---	---

% Atrasos em 30 minutos e Movimentos Realizados dos Principais Aeródromos



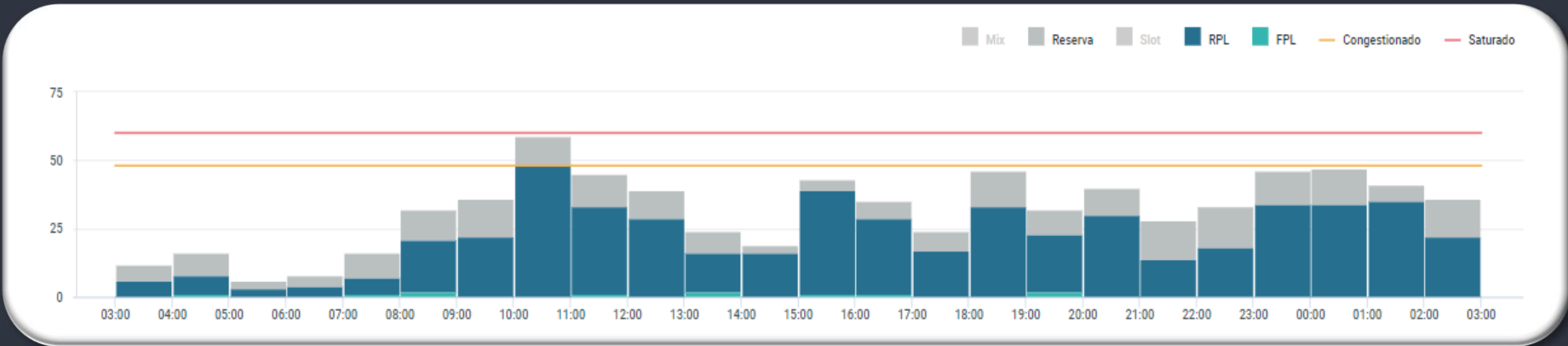
GERÊNCIA REGIONAL



Aeródromos e Setores

- SBGR - Guarulhos
- SBSP – Congonhas
- SBGL - Galeão
- SBRJ - Santos Dumont
- SBCT – Curitiba
- SBPA - Porto Alegre

GRÁFICO DE DEMANDA : 14/11/2024 03:00 UTC / 15/11/2024 02:59 UTC:



EVENTOS RELEVANTES NO SOLO OU NO ESPAÇO AÉREO:

- 1 - **F5826/24** - RWY 10R/28L CLSD DEVIDO SER MAINT - **OCT 11 TIL JAN 08 WED THU FRI SAT 0330-0759.**
- 2 - **F5984/24** - PROC CTL FLUXO ACFT DEP SBGR UTILIZANDO RTE ATS Z41, UM423, UL304, UM417, UM775, UL201 E UZ25 DEVERAO PCD RTE DCT SBGR-UKBEV-GERTU - **OCT 18 1523 TIL JAN 14 2359.**

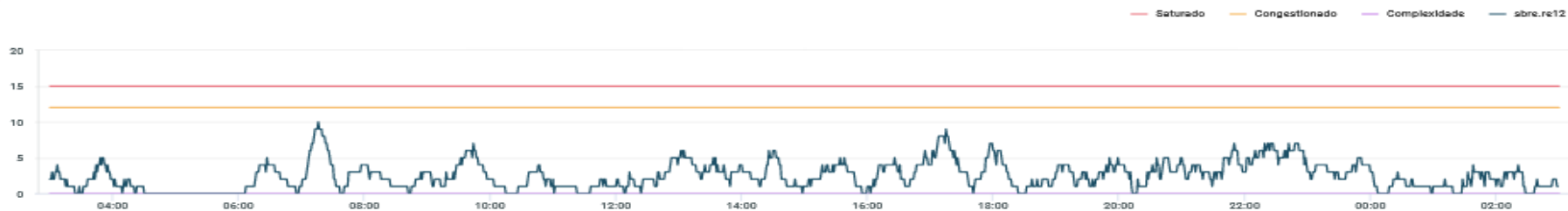
METEOROLOGIA:

LOCALIDADE	03/09Z	09/15Z	15/21Z	21/03Z
SBGR	T	T	T	T

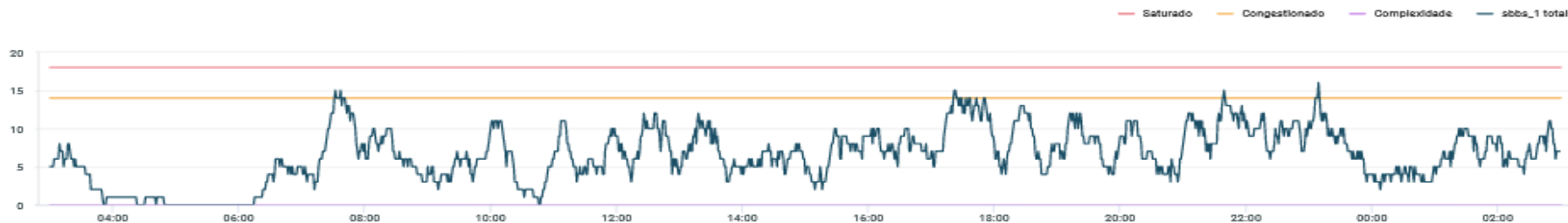
INOPERÂNCIAS:

- 1 - Não foram encontradas informações.

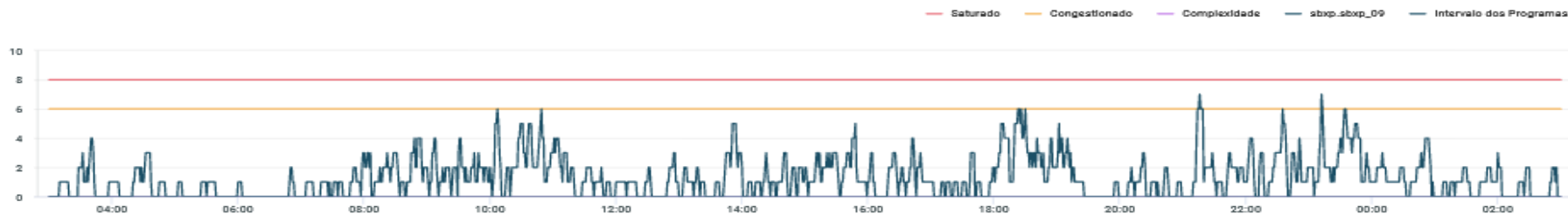
SBRE.RE12



SBBS_1 TOTAL



SBXP.SBXP_09



SBXP.SBXP_10

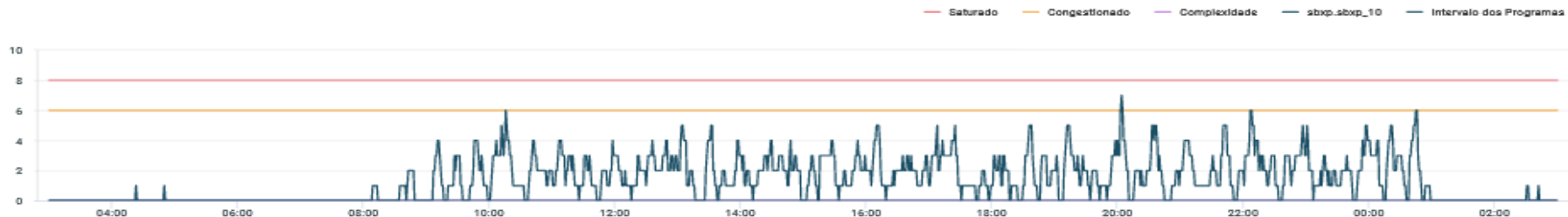
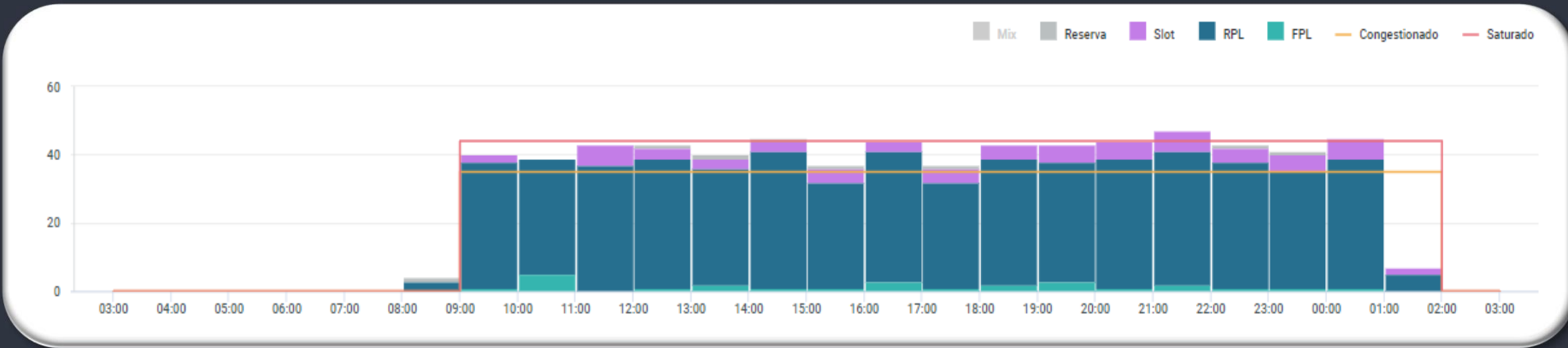


GRÁFICO DE DEMANDA : 14/11/2024 03:00 UTC / 15/11/2024 02:59 UTC:



EVENTOS RELEVANTES NO SOLO OU NO ESPAÇO AÉREO:

- 1 - **E7130/24** - AD COORDENADO - SEP 24 TIL DEC 23 2359.
- 2 - **F6490/24** - TWY MIKE BTN PSN 01 TIL 03 CLSD DEVIDO SER MAINT – NOV 11 0200 TIL DEC 03 0900.

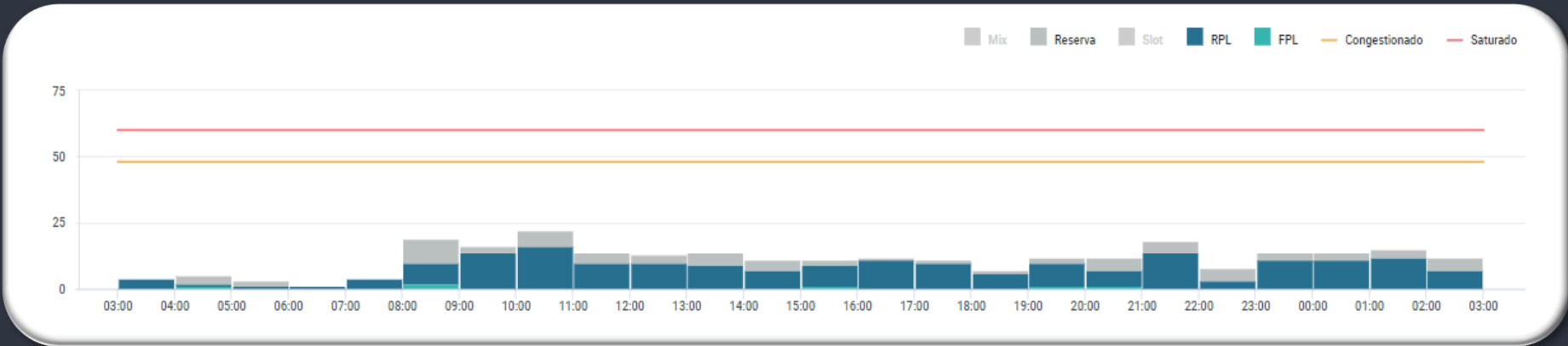
METEOROLOGIA:

LOCALIDADE	03/09Z	09/15Z	15/21Z	21/03Z
SBSP	T	T		T

INOPERÂNCIAS:

- 1 - Não foram encontradas informações.

GRÁFICO DE DEMANDA : 14/11/2024 03:00 UTC / 15/11/2024 02:59 UTC:



EVENTOS RELEVANTES NO SOLO OU NO ESPAÇO AÉREO:

- 1 – **E7500/24** - PJE SUBJ AUTH/COOR APP RIO ACONTECERA CENTRO COORD 225227S0432318W (CAMPO DOS AFONSOS, RJ) RAI0 1NM RTO (COOR SBR 304. SFC/FL120 – OCT 08/09 2136-0259 OCT 09/10 TIL DEC 30/31 0900-0259
- 2 – **E8558/24** - PATIO 7 MIL E PATIO 8 MIL CLSD DEVIDO OBRAS.
RMK: ACFT COM DESTINO PATIO MILITAR CONTATO COM OPERACOES 24 HORAS DE ANTECEDENCIA- NOV 05 2122 TIL 14 2359 22 0000 TIL 30 2359
- 3 – **E8559/24** - TWY BRAVO CLSD BTN TWY FOXTROT E TWY GOLF- NOV 05 TIL NOV 30 – 2359.

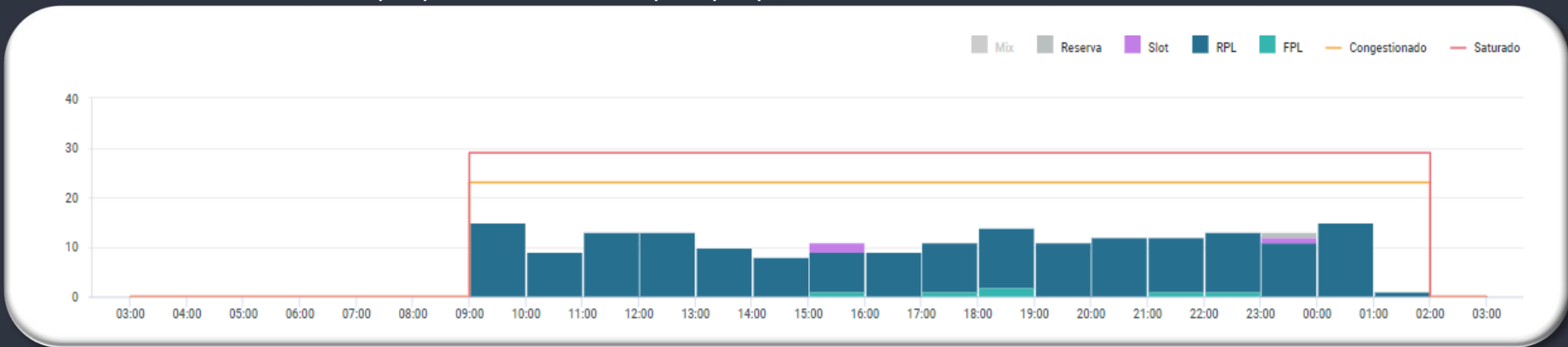
INOPERÂNCIAS:

- 1 - Não foram encontradas informações.

METEOROLOGIA:

LOCALIDADE	03/09Z	09/15Z	15/21Z	21/03Z
SBGL				

GRÁFICO DE DEMANDA : 14/11/2024 03:00 UTC / 15/11/2024 02:59 UTC:



EVENTOS RELEVANTES NO SOLO OU NO ESPAÇO AÉREO:

- 1 - **E7499/24** - PJE SUBJ AUTH/COOR APP RIO ACONTECERA CENTRO COORD 225227S0432318W (CAMPO DOS AFONSOS, RJ) RAO 1NM RTO (COOR SBR 304). SFC/FL120 - **OCT 09/10 TIL DEC 30/31 0900-0259.**
- 2 - **E7737/24** - RWY 02L/20R CLSD PARA LDG E TKOF. PERMITIDO O TAX DE ACFT - **OCT 18 TIL NOV 24.**
- 3 - OBS.: ATENTAR AOS **NOTAM E8734/24, E8732/24, E7487/24, E7495/24, E8139/24**, A RESPEITO DO DESLOCAMENTO DAS EMBARCAÇÕES **SEVEN CRUZEIRO** NA BOCA DA BARRA QUE CONFIGURAM OBST MÓVEL.

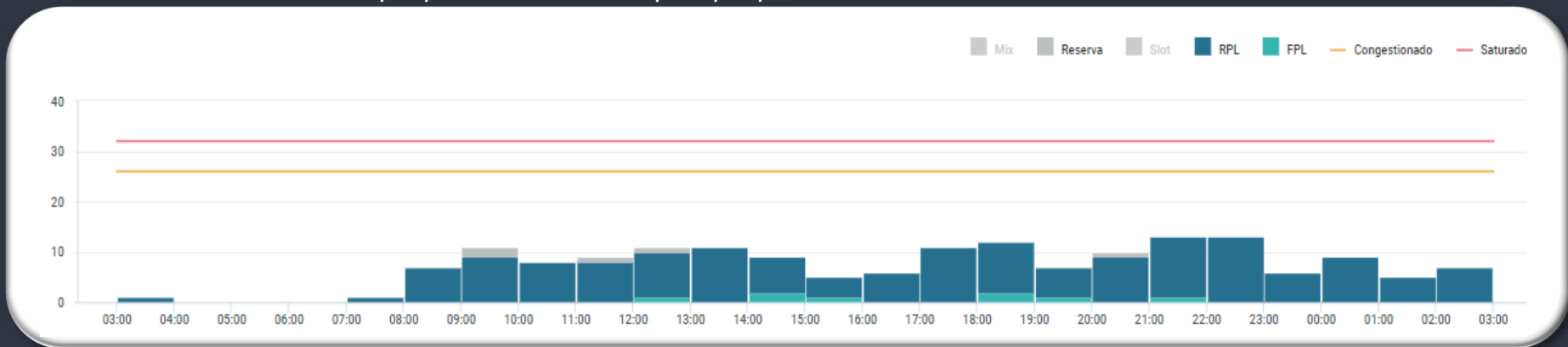
INOPERÂNCIAS:

- 1 - Não foram encontradas informações.

METEOROLOGIA:

LOCALIDADE	03/09Z	09/15Z	15/21Z	21/03Z
SBRJ				

GRÁFICO DE DEMANDA : 14/11/2024 03:00 UTC / 15/11/2024 02:59 UTC:



EVENTOS RELEVANTES NO SOLO OU NO ESPAÇO AÉREO:

1 – **E7757/24** - RWY 15/33 CLSD EXC INT RWY 11/29 DEVIDO SER MAINT – NOV 01 TIL 14 16 TIL 24 26 TIL 30 DEC 03 TIL 08 10 TIL 13 **0330-0740**

2 – **E7759/24** - RWY 11/29 CLSD DEVIDO SER MAINT – NOV 01 TIL 14 16 TIL 24 26 TIL 30 DEC 03 TIL 08 10 TIL 13 - **0330-0740**.

3 - **SBCT** - Informamos que em decorrência das mudanças de configuração dos pátios de aeronaves, estamos com restrições na infraestrutura do Aeroporto Afonso Pena (SBCT) e não estamos recebendo aeronaves alternadas.

Situação que perdura desde 01/11/2024 e se estenderá até a próxima quarta-feira 20/11/2024.

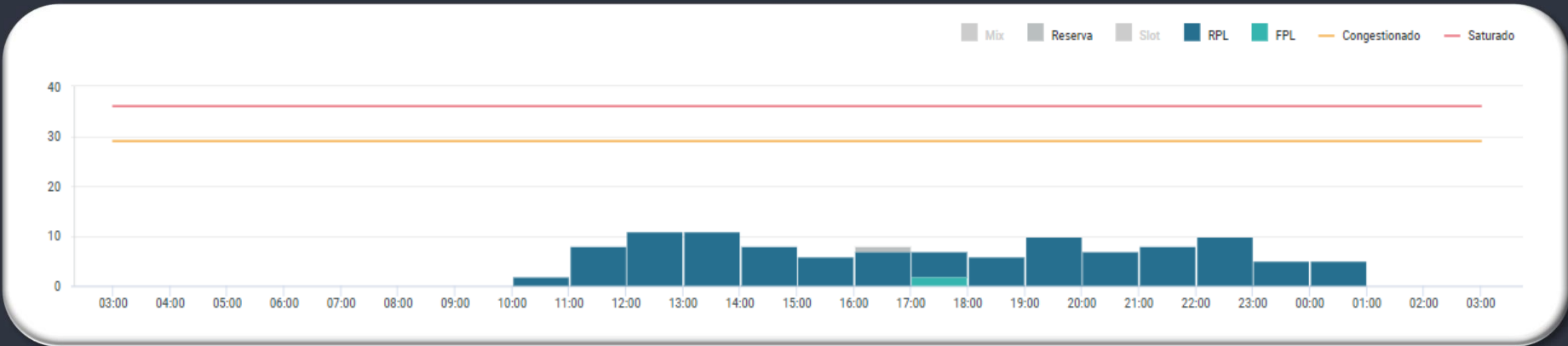
METEOROLOGIA:

LOCALIDADE	03/09Z	09/15Z	15/21Z	21/03Z
SBCT	T	T		T

INOPERÂNCIAS:

1 - Não foram encontradas informações.

GRÁFICO DE DEMANDA : 14/11/2024 03:00 UTC / 15/11/2024 02:59 UTC:



EVENTOS RELEVANTES NO SOLO OU NO ESPAÇO AÉREO:

- 1 - **E6600/24** - RWY 11/29 CLSD DEVIDO OBRAS - **OCT 21 TIL DEC 16 0115-1059.**
- 2 - **E6595/24** - TWY DELTA BTN TWY BRAVO E MIKE 4 CLSD DEVIDO OBRAS - **OCT 21 TIL DEC 16 1059.**
- 3 - **E6596/24** - TWY ALFA, BRAVO, CHARLIE, GOLF, HOTEL, JULIET, KILO, LIMA, MIKE 3 E PAPA CLSD DEVIDO OBRAS - **OCT 21 0115 TIL DEC 16 1059.**
- 4 - **E7724/24** - RWY 11 FST 1470M E RWY 29 ULTIMOS 1400M CLSD DEVIDO OBRAS - **OCT 18/19 TIL DEC 15/16 1100-0114.**
- 5 - **E8740/24** - TWR HR SER DLY 0930-0300 - **NOV 12 TIL DEC 15 23:59.**

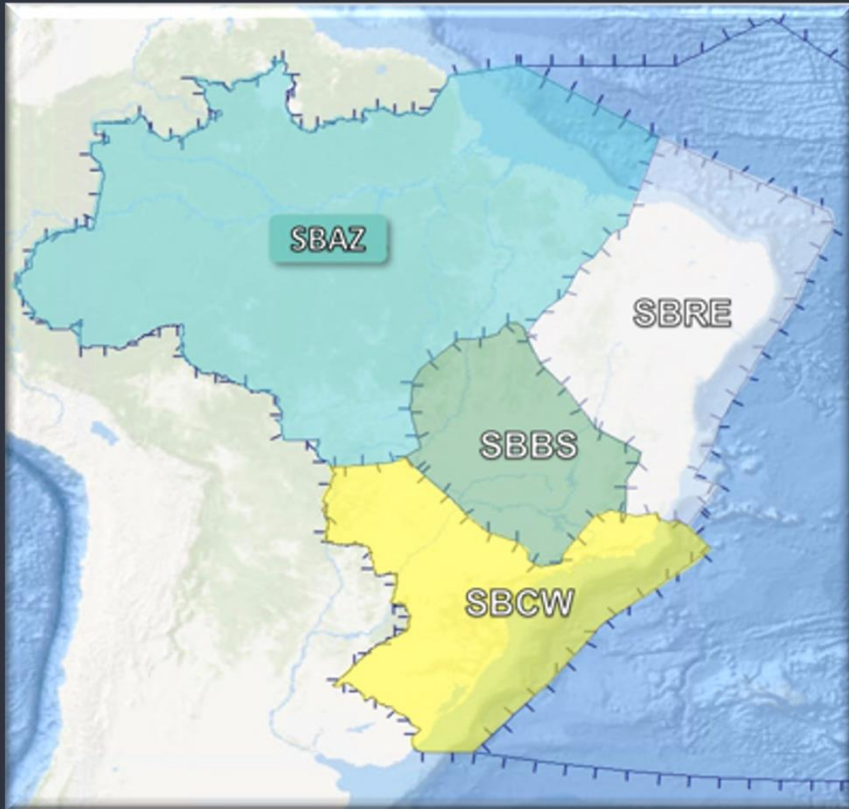
METEOROLOGIA:

LOCALIDADE	03/09Z	09/15Z	15/21Z	21/03Z
SBPA				

INOPERÂNCIAS:

- 1 - Não foram encontradas informações.

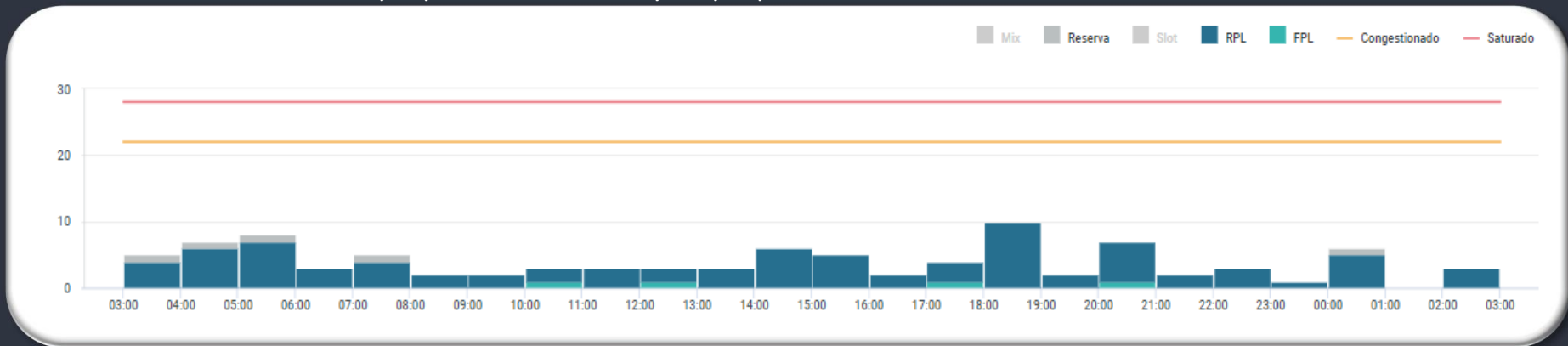
GERÊNCIA REGIONAL



Aeródromos e Setores

SBBE – Belém

GRÁFICO DE DEMANDA : 14/11/2024 03:00 UTC / 15/11/2024 02:59 UTC:



EVENTOS RELEVANTES NO SOLO OU NO ESPAÇO AÉREO:

- 1 - **G2389/24** - TWY GOLF CLSD DEVIDO OBRAS - SEP 06 TIL DEC 04 2100.
- 2 - **G2535/24** - RWY 06 FST 215M E RWY 24 ULTIMOS 215M CLSD DEVIDO OBRAS – OCT 01 TIL DEC 13 05:59 - MON TIL FRI 0000-0559 1401-2359 SAT 0000-0559 1201-2359.
- 3 - **G2537/24** - TWY DELTA CLSD DEVIDO OBRAS - SEP 21 1228 TIL DEC 13 1400.
- 4 - **G2538/24** - TWY ECHO CLSD DEVIDO OBRAS - SEP 21 1228 TIL DEC 13 1400.
- 5 - **G2839/24** - RWY 02/20 CLSD EXC INT RWY 06/24 DEVIDO OBRAS, PERMITIDO O TAX DE ACFT - OCT 22 TIL JAN 07 MON/TUE TIL SAT/SUN 1500-0100.

METEOROLOGIA:

LOCALIDADE	03/09Z	09/15Z	15/21Z	21/03Z
SBBE	T	T		T

INOPERÂNCIAS:

- 1 - **G2587/24** - ILS GP RWY 06 U/S - OCT 01 1401 TIL DEC 13 0559.

GEIV

DATA	GEIV	INSPEÇÃO	DEP
14/11/2024	GEIV03	- DME PARÁ DE MINAS (SNPA)	(DEP 12:00Z SBCY)
14/11/2024	GEIV04	- VIGIL 1 DVOR/DME SCP (SBSJ)	(DEP 13:00Z SBSJ)

**GERENCIAR
PARA QUE
TODOS
POSSAM VOAR**