



BRIEFING OPERACIONAL. 17/11/2024



BRIEFING METEOROLÓGICO DIÁRIO




RESTRIÇÕES:

TETO: SBJV,SBBH,SBCF,SBRB,SBPV.

VISIBILIDADE: NIL.

TETO E VISIBILIDADE: NIL.

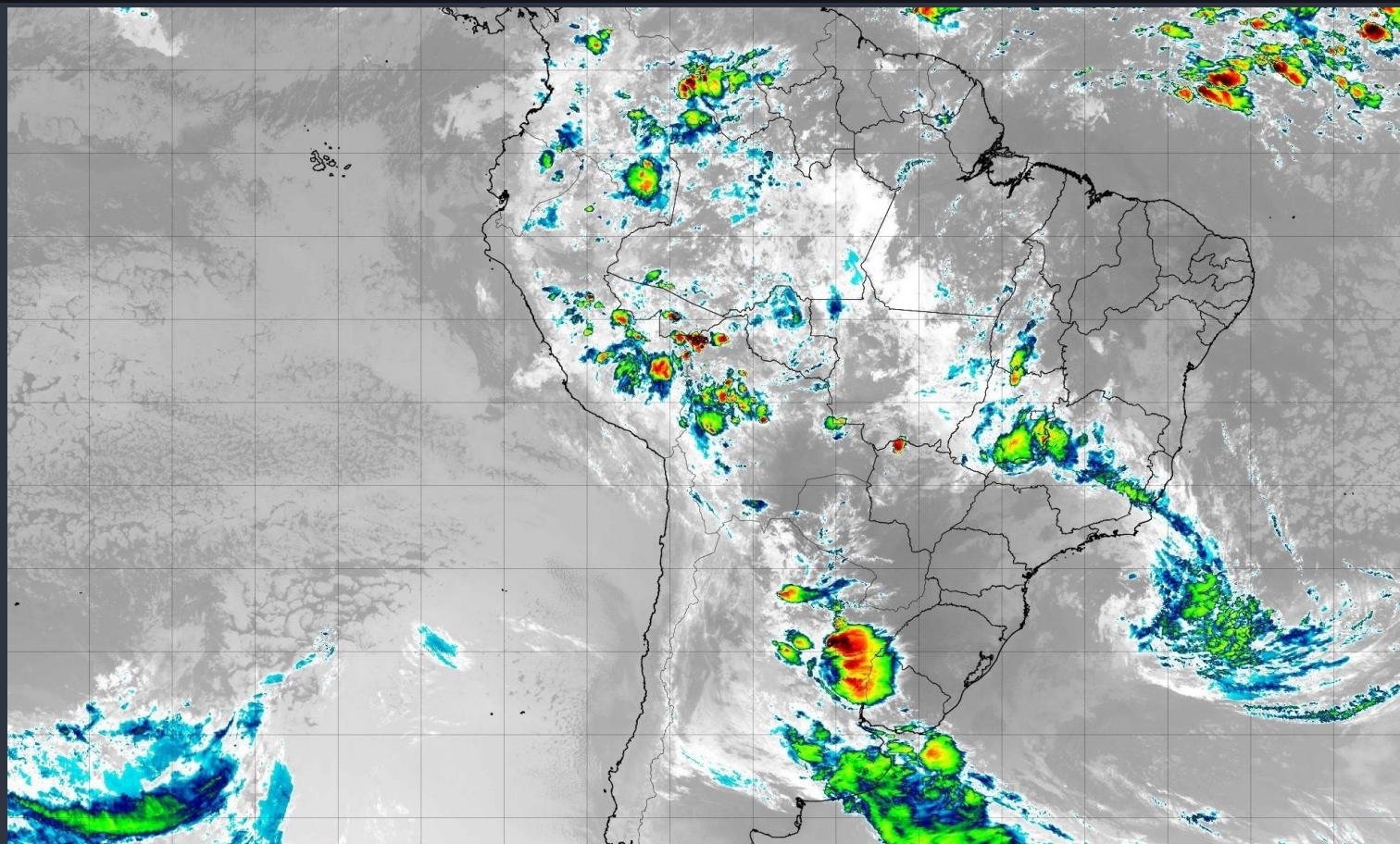
CONDIÇÕES ATUAIS:

-  VFR: Vis \geq 5.000 m e Teto \geq 1.500 ft
-  IFR: 5.000 m $>$ Vis \geq 1.500 m e 1.500 ft $>$ Teto \geq 600 ft
-  ABX MIN: Vis $<$ 1.500 m e Teto $<$ 600 ft



BRIEFING METEOROLÓGICO DIÁRIO

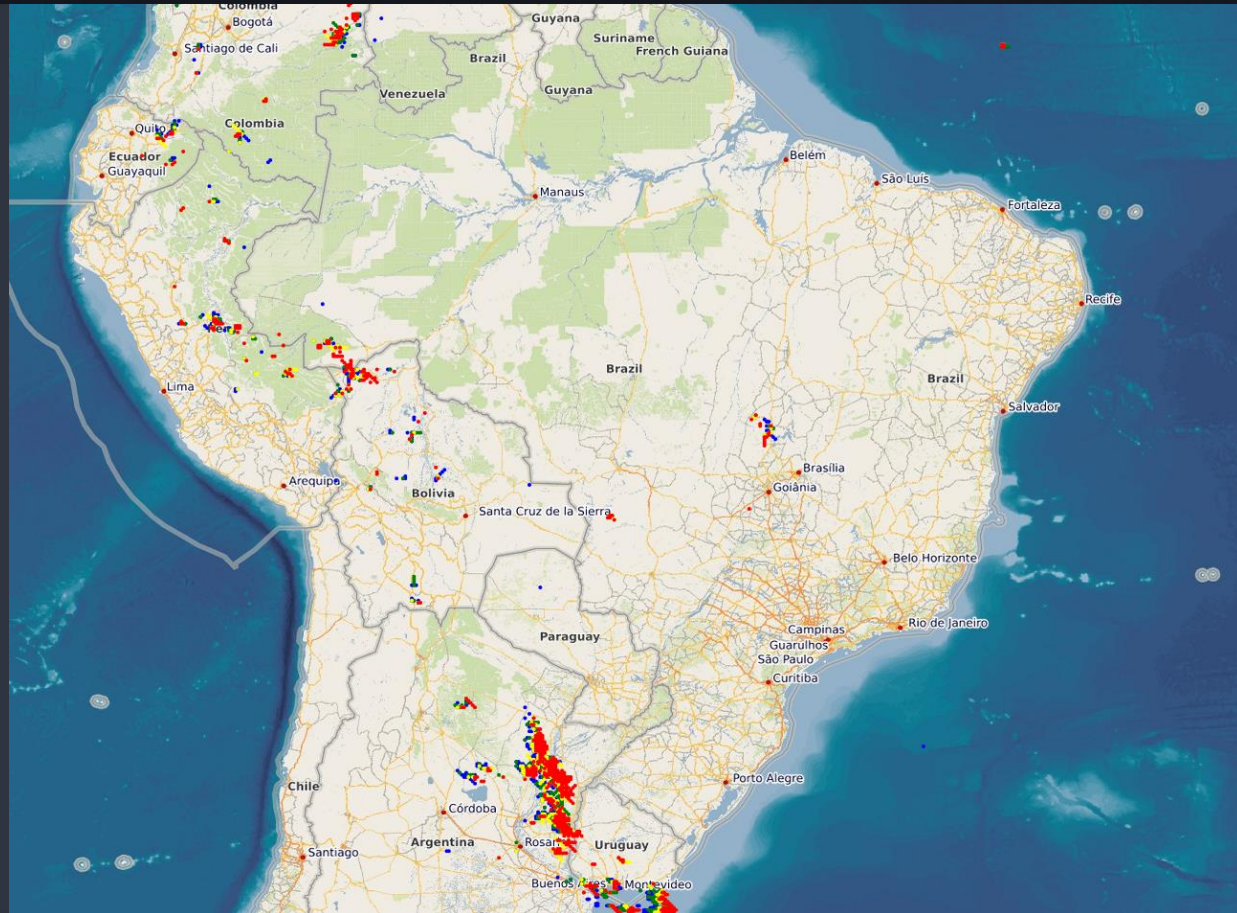
IMAGEM DE SATÉLITE



BRIEFING METEOROLÓGICO DIÁRIO

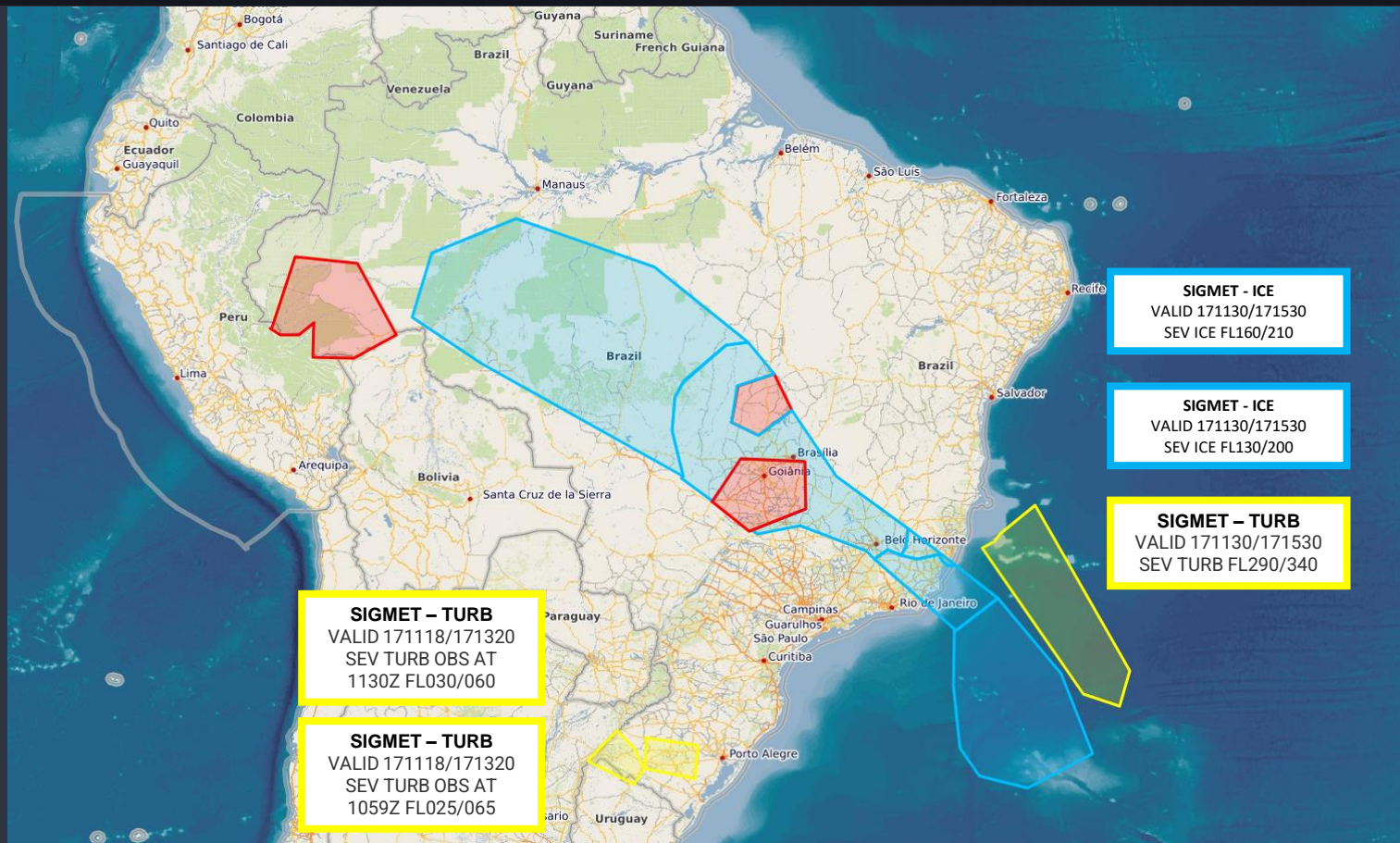
DESCARGAS ELÉTRICAS

Tempo	Cor
15 min até Agora	Red
30 min até 15 min	Yellow
45 min até 30 min	Green
60 min até 45 min	Blue



BRIEFING METEOROLÓGICO DIÁRIO

SIGMET



SIGMET - ICE
VALID 171130/171530
SEV ICE FL160/210

SIGMET - ICE
VALID 171130/171530
SEV ICE FL130/200

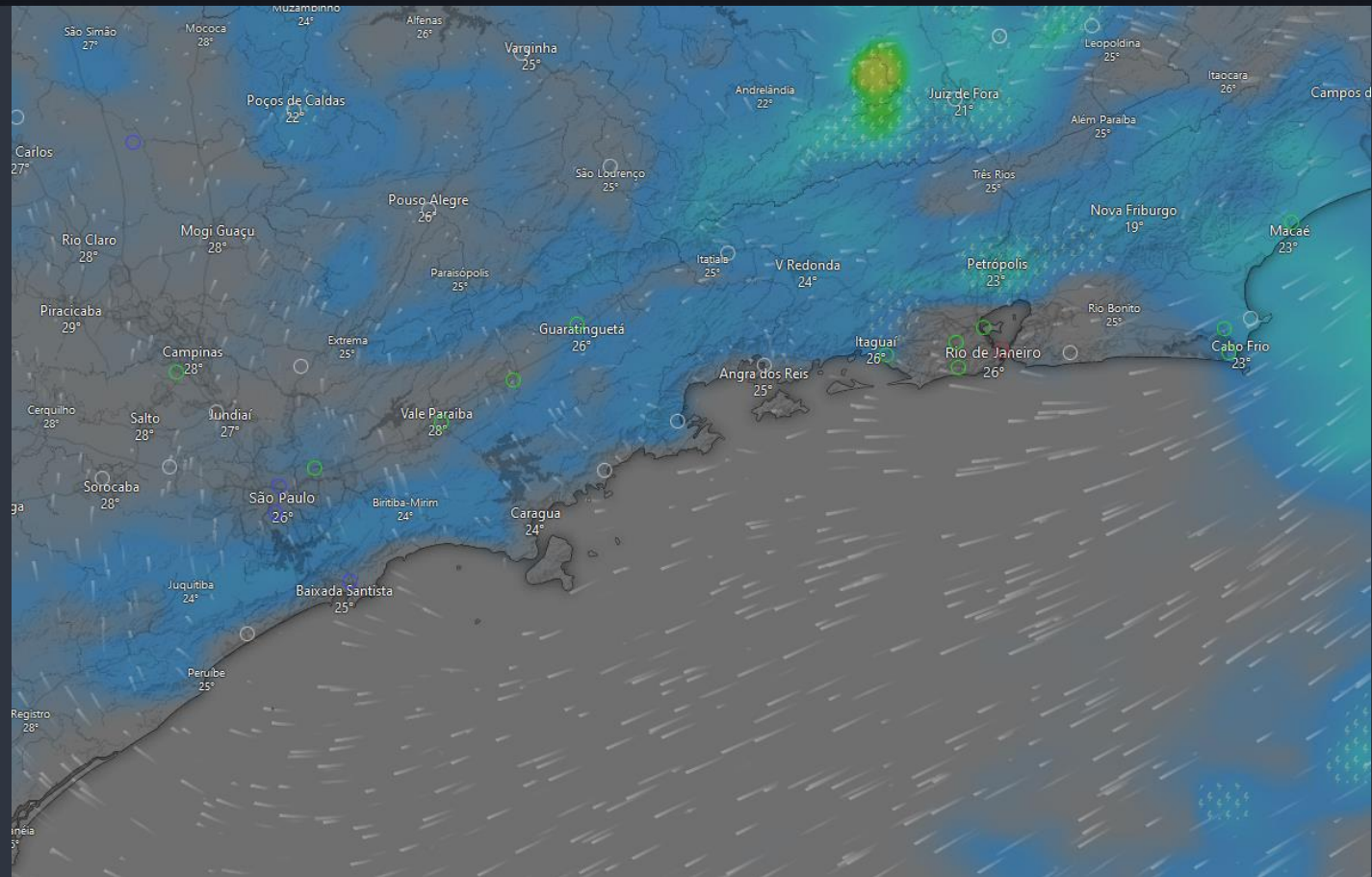
SIGMET - TURB
VALID 171130/171530
SEV TURB FL290/340

SIGMET - TURB
VALID 171118/171320
SEV TURB OBS AT
1130Z FL030/060

SIGMET - TURB
VALID 171118/171320
SEV TURB OBS AT
1059Z FL025/065

BRIEFING METEOROLÓGICO DIÁRIO

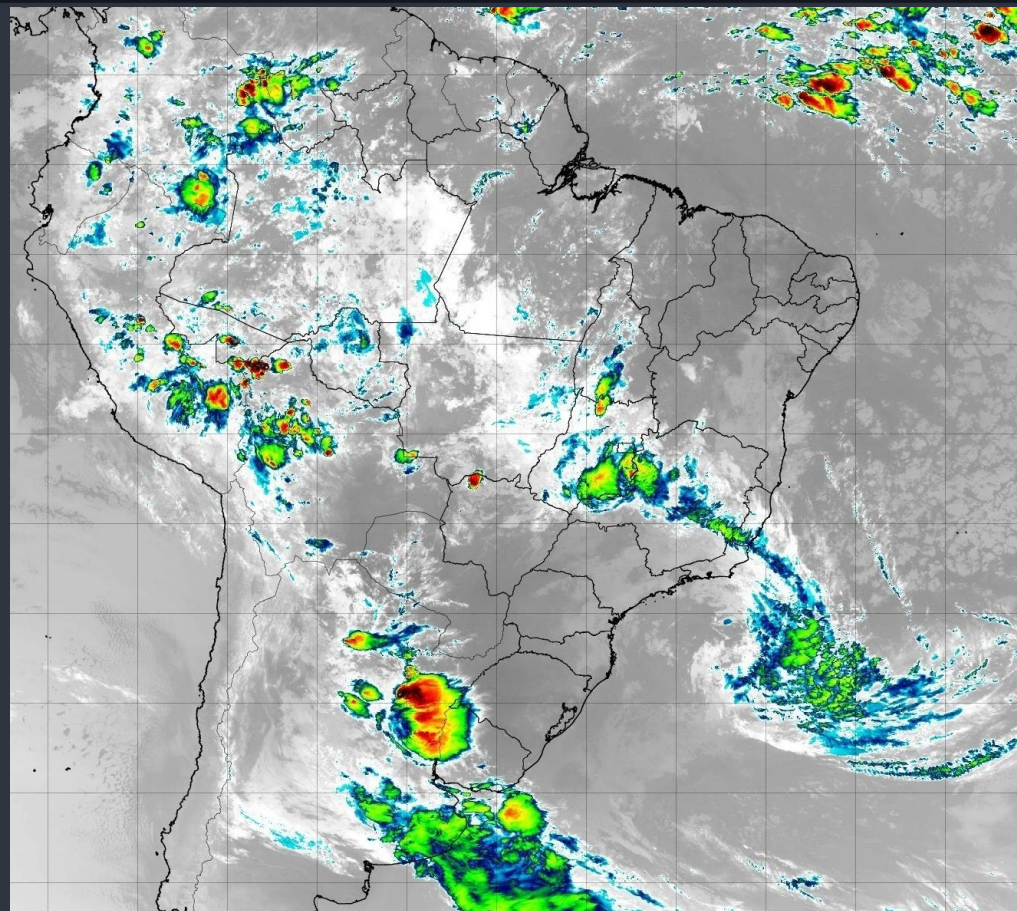
MODELAGEM
ÁREA TUBULÃO
1800Z



BRIEFING METEOROLÓGICO DIÁRIO

FIR - AZ	EG	BE	BV	MQ
MANHÃ				
TARDE			TS	
NOITE				
MANHÃ				

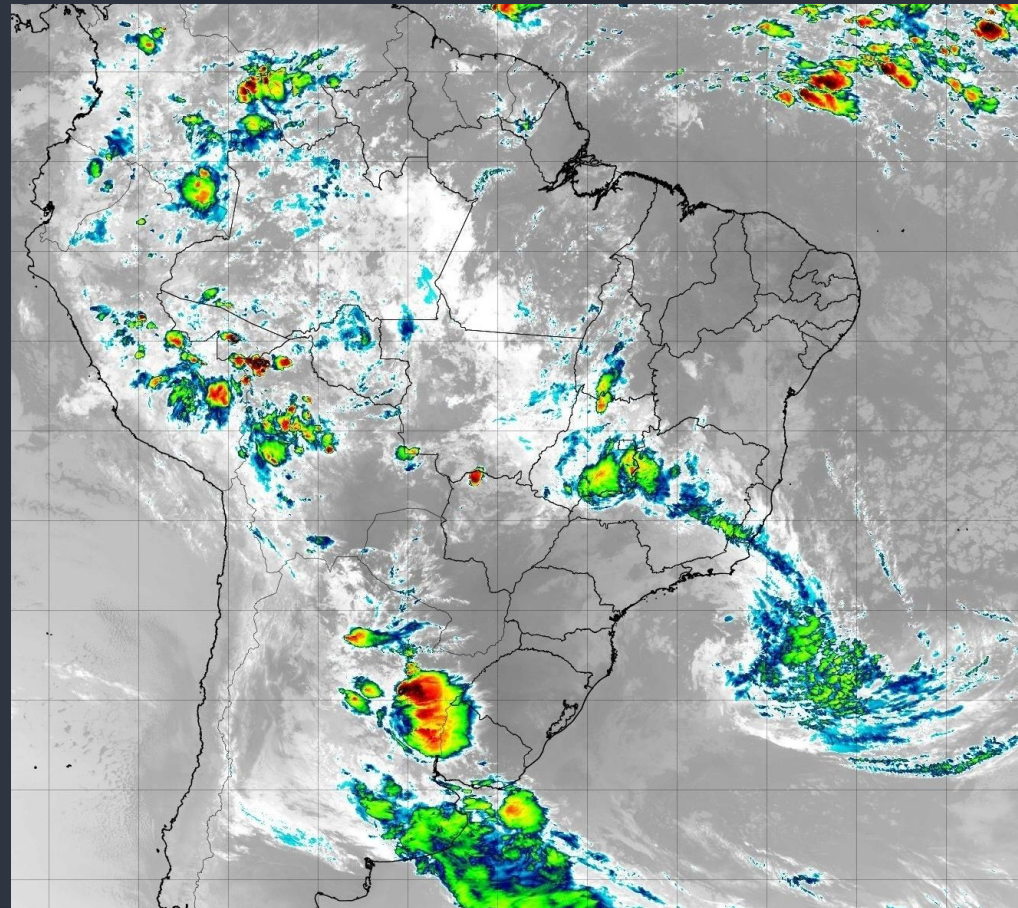
FIR - AZ	SL	SN	PV	RB	CY
MANHÃ		FU	TSRA T	TSRA T	
TARDE	SHRA	FU	TSRA	TSRA	
NOITE		FU	TSRA	TSRA	
MANHÃ		TSRA	BR V	TSRA V/T	TS



BRIEFING METEOROLÓGICO DIÁRIO

FIR - RE	FZ	RF	SV	VT
MANHÃ				
TARDE				RA
NOITE				RA
MANHÃ				T

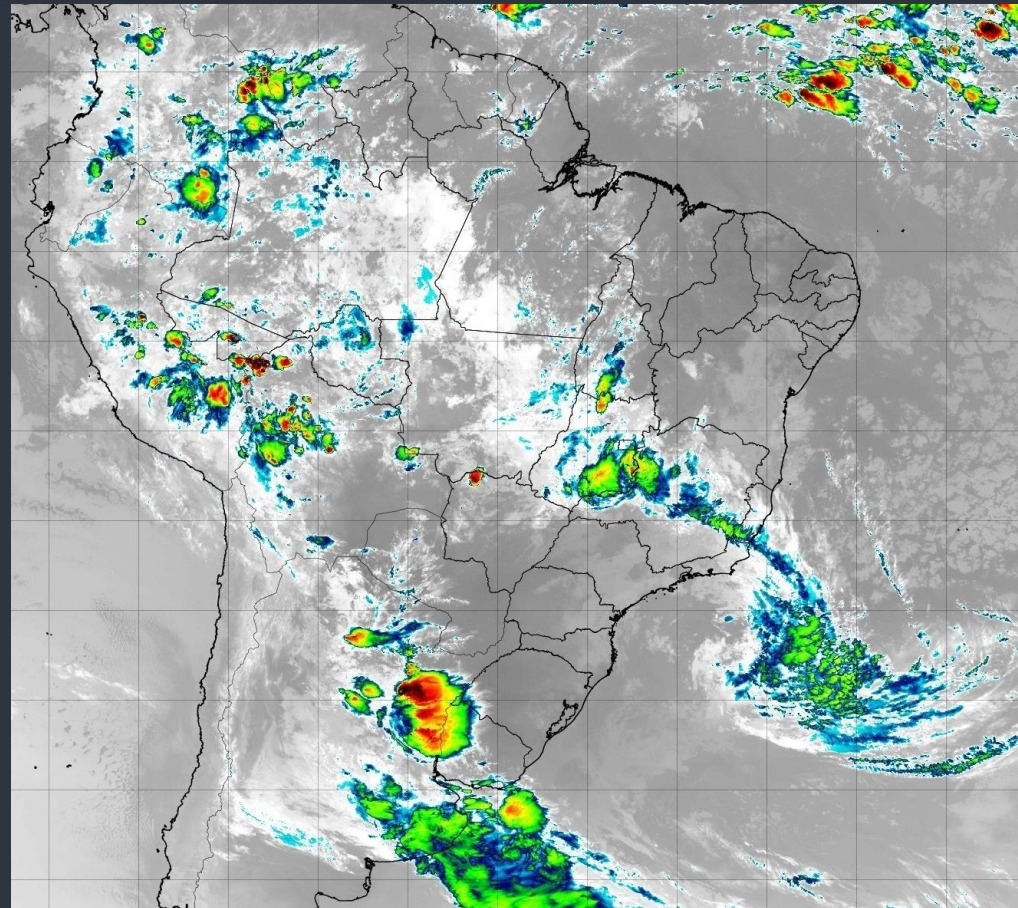
FIR - BS	BR	GO	BH	CF	KP
MANHÃ	RA V/T	RA V/T	RA	RA	
TARDE	TSRA V	TSRA V	TSRA	TSRA	RA
NOITE	TSRA V	TSRA			
MANHÃ	BR V/T	RA V			



BRIEFING METEOROLÓGICO DIÁRIO

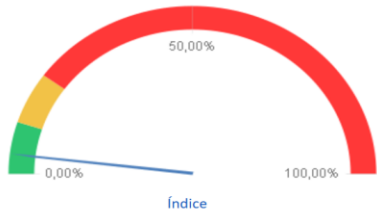
FIR - CW	GR	SP	GL	RJ	CG
MANHÃ			T	T	
TARDE	RA T	RA T	RA	RA	TSRA
NOITE					TSRA
MANHÃ	T	T	T	T	

FIR - CW	CT	FI	FL	JV	NF	CO	PA
MANHÃ	T						
TARDE				RA	RA		
NOITE	T		RA	T	T		
MANHÃ	BR V/T			T	T		



MÉDIA DE ATRASOS

Indicador de Atrasos em 30 minutos



Qtd Atrasos **22** % Atrasos **3,76%**



Quantidade de Pouso e Decolagem e Média de Atrasos

13 **4,25%** 9 **3,23%**

Planejados x Realizados

Planejamento do Dia **1.903** **1.758** **3.661**

Adiantamentos 30min **12** **0** **12**

Realizados **306** **279** **585**

Atrasos por Aeródromo

AD	ARR	%	DEP	%	Total	%	Mov.
SBGR	1	1,33%	0	0,00%	1	0,83%	120
SBGL	4	13,33%	2	8,70%	6	11,32%	53
SBBR	1	3,03%	2	20,00%	3	6,98%	43
SBCF	1	3,85%	0	0,00%	1	2,44%	41
SBKP	3	10,71%	0	0,00%	3	8,57%	35
SBBE	0	0,00%	2	10,53%	2	5,88%	34
SBEG	1	8,33%	0	0,00%	1	3,85%	26
SBSB	0	0,00%	0	0,00%	0	0,00%	24
SBFZ	0	0,00%	0	0,00%	0	0,00%	19
SBRF	0	0,00%	0	0,00%	0	0,00%	16
SBSV	0	0,00%	0	0,00%	0	0,00%	15
SBGO	0	0,00%	0	0,00%	0	0,00%	14
SBSG	1	20,00%	1	11,11%	2	14,29%	14
SBSL	0	0,00%	0	0,00%	0	0,00%	12
SBTE	0	0,00%	0	0,00%	0	0,00%	11
SBVT	0	0,00%	0	0,00%	0	0,00%	11
SBBV	0	0,00%	0	0,00%	0	0,00%	10
SBCT	0	0,00%	0	0,00%	0	0,00%	9
SBRJ	0	0,00%	2	25,00%	2	22,22%	9
SBFL	1	33,33%	0	0,00%	1	12,50%	8

Atrasos por Cia Aérea

CIA Aéreas	ARR	%	DEP	%	Total	%	Mov.
AZU	6	5,26%	5	5,05%	11	5,16%	213
TAM	0	0,00%	0	0,00%	0	0,00%	160
GLO	1	1,47%	1	1,52%	2	1,49%	134
CMP	1	12,50%	0	0,00%	1	6,25%	16
AVA	1	25,00%	1	25,00%	2	25,00%	8
TAP	0	0,00%	1	25,00%	1	14,29%	7
AAL	0	0,00%	0	0,00%	0	0,00%	4
THY	0	0,00%	0	0,00%	0	0,00%	3
FBZ	1	50,00%	0	0,00%	1	33,33%	3
LTG	1	50,00%	0	0,00%	1	33,33%	3
UAE	0	0,00%	1	50,00%	1	33,33%	3
ITY	0	0,00%	0	0,00%	0	0,00%	2
SKX	0	0,00%	0	0,00%	0	0,00%	2
LAN	0	0,00%	0	0,00%	0	0,00%	2
BAW	0	0,00%	0	0,00%	0	0,00%	2
ETH	0	0,00%	0	0,00%	0	0,00%	2
LPE	0	0,00%	0	0,00%	0	0,00%	2
DWI	0	0,00%	0	0,00%	0	0,00%	2
AZG	1	100,00%	0	0,00%	1	100,00%	1
ARG	0	0,00%	0	0,00%	0	0,00%	1

% Atrasos em 30 minutos e Movimentos Realizados dos Principais Aeródromos



GERÊNCIA REGIONAL

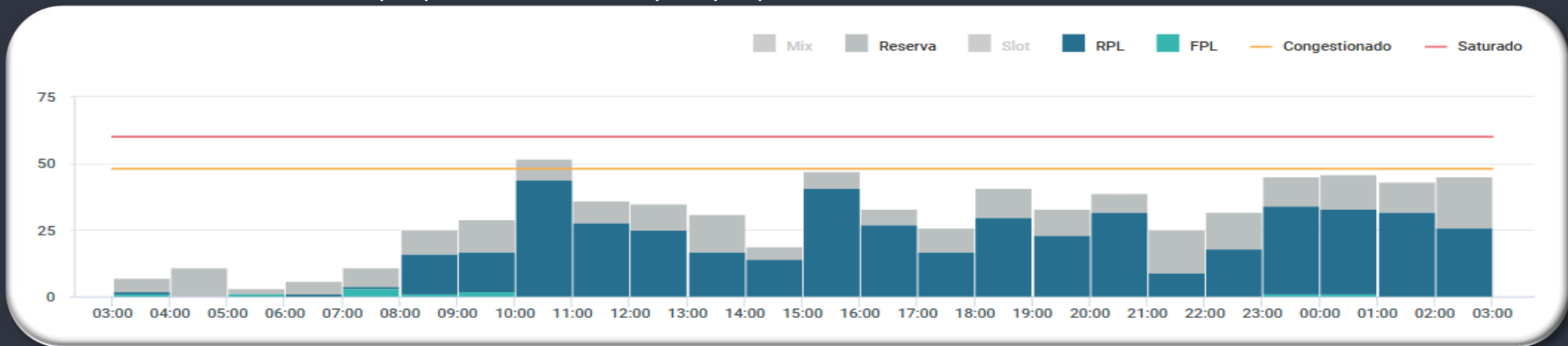


Aeródromos e Setores

- SBGR - Guarulhos**
- SBSP - Congonhas**
- SBRJ - Santos Dumont**
- SBGL - Galeão**
- SBPA - Porto Alegre**

LOCALIDADE: SBGR

GRÁFICO DE DEMANDA : 17/11/2024 03:00 UTC / 18/11/2024 02:59 UTC:



EVENTOS RELEVANTES NO SOLO OU NO ESPAÇO AÉREO:

1 - **F5984/24** - PROC CTL FLUXO ACFT DEP SBGR UTILIZANDO RTE ATS Z41, UM423, UL304, UM417, UM775, UL201 E UZ25 DEVERAO PCD RTE DCT SBGR-UKBEV-GERTU - **OCT 18 1523 TIL JAN 14 2359.**

METEOROLOGIA:

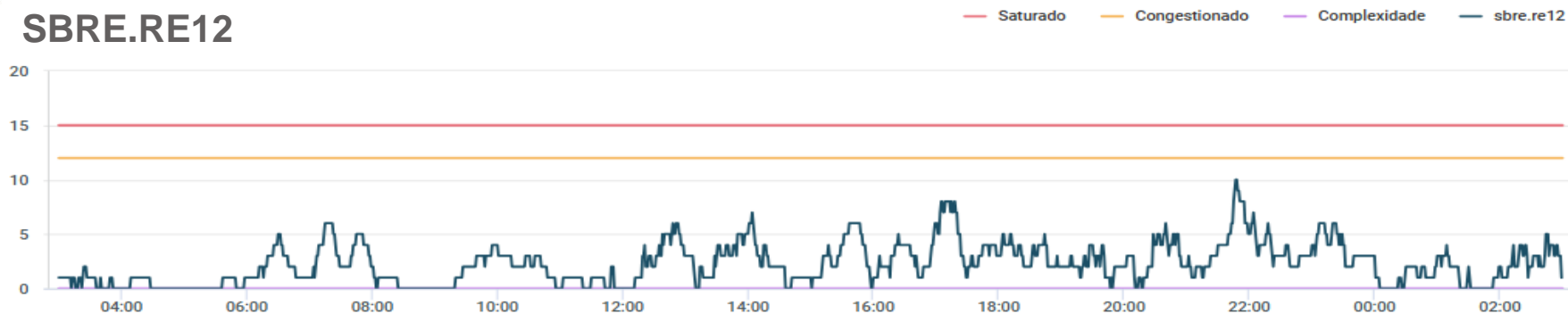
LOCALIDADE	03/09Z	09/15Z	15/21Z	21/03Z
SBGR	T	-	RA T	-

INOPERÂNCIAS:

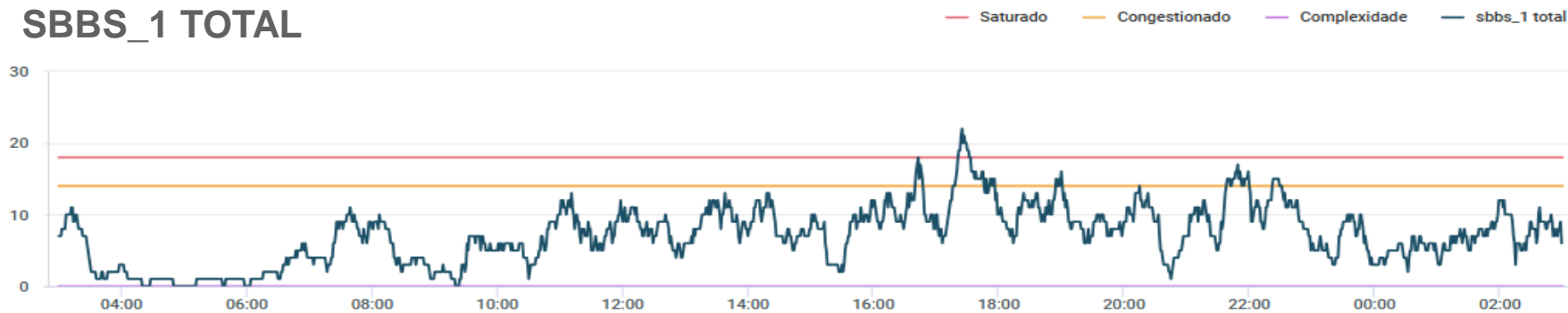
1 - Não foram encontradas informações.

Setores

SBRE.RE12

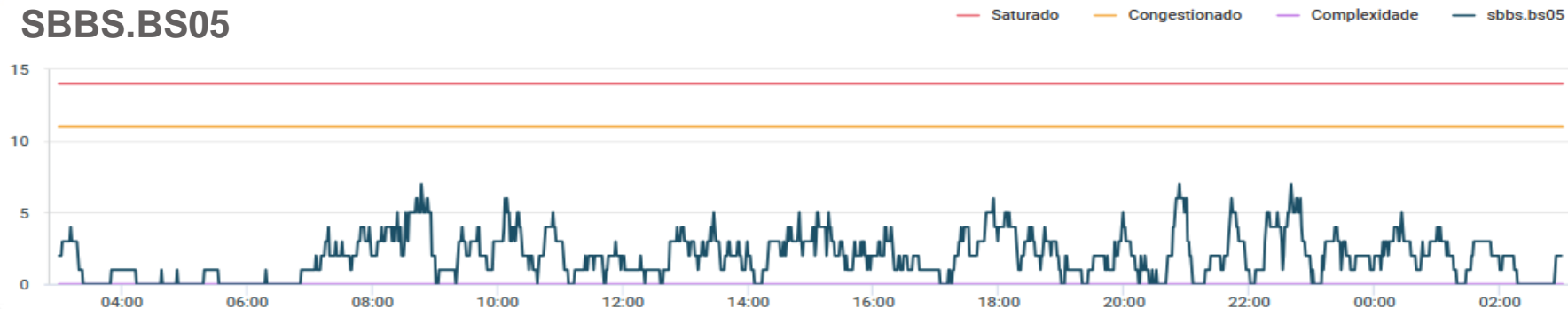


SBBS_1 TOTAL

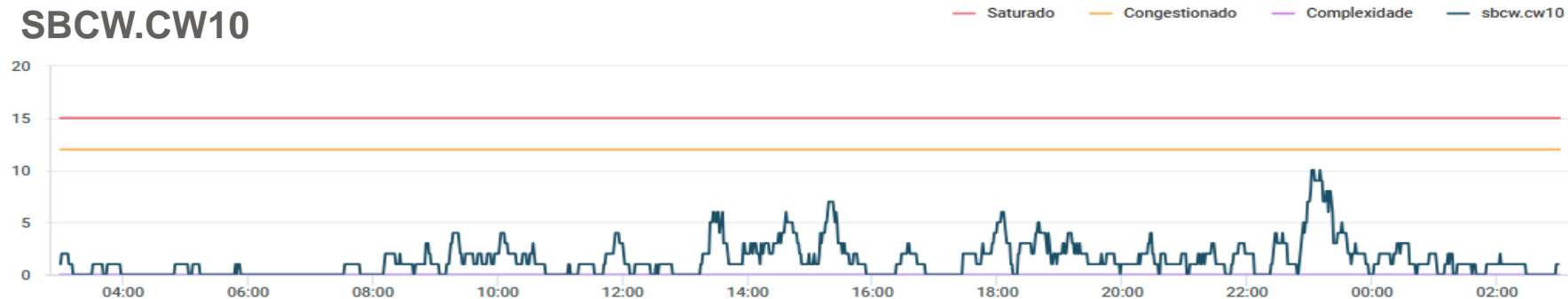


Setores

SBBS.BS05

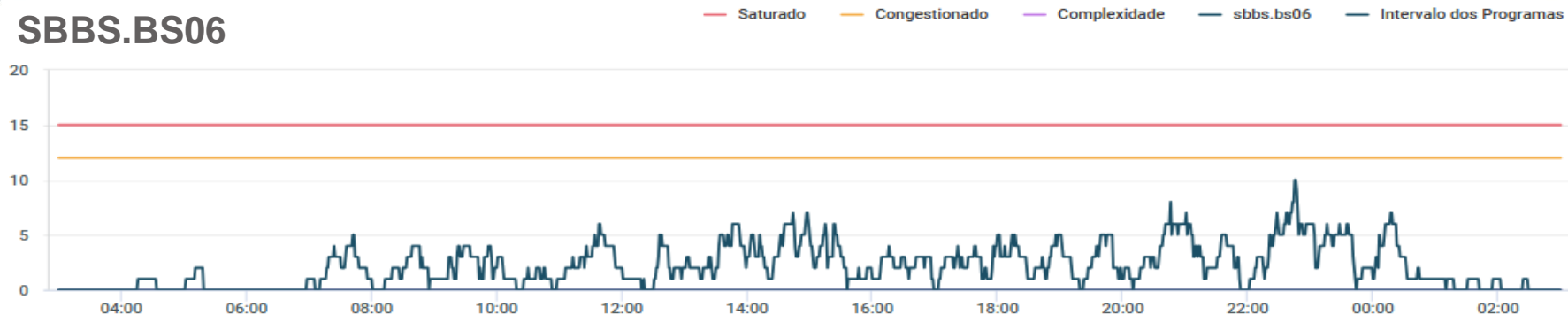


SBCW.CW10

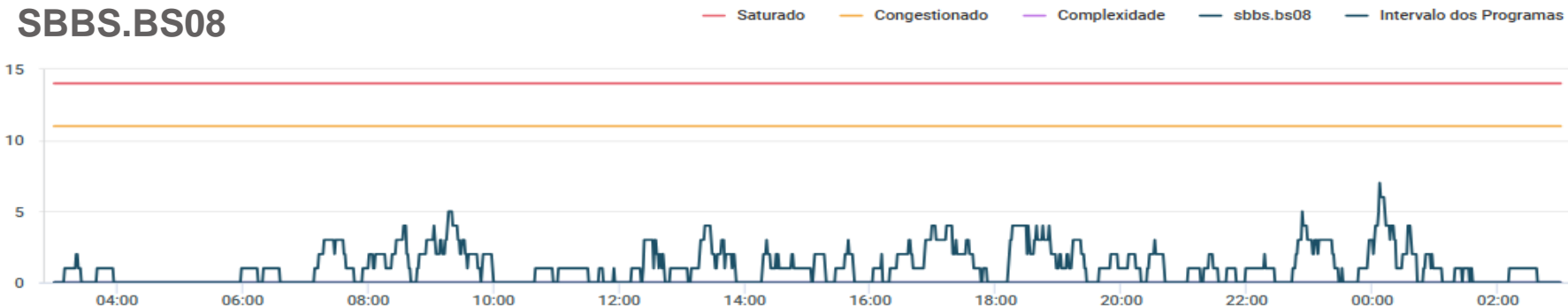


Setores

SBBS.BS06

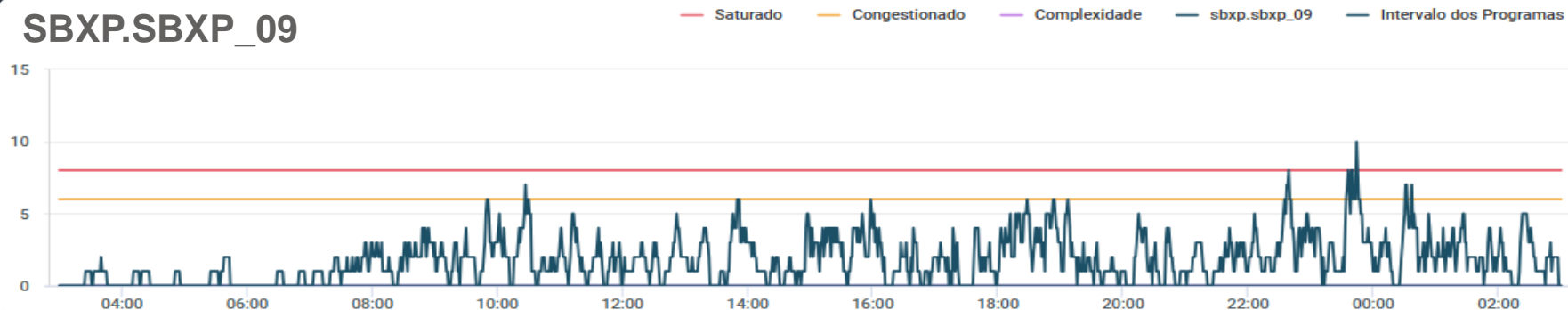


SBBS.BS08

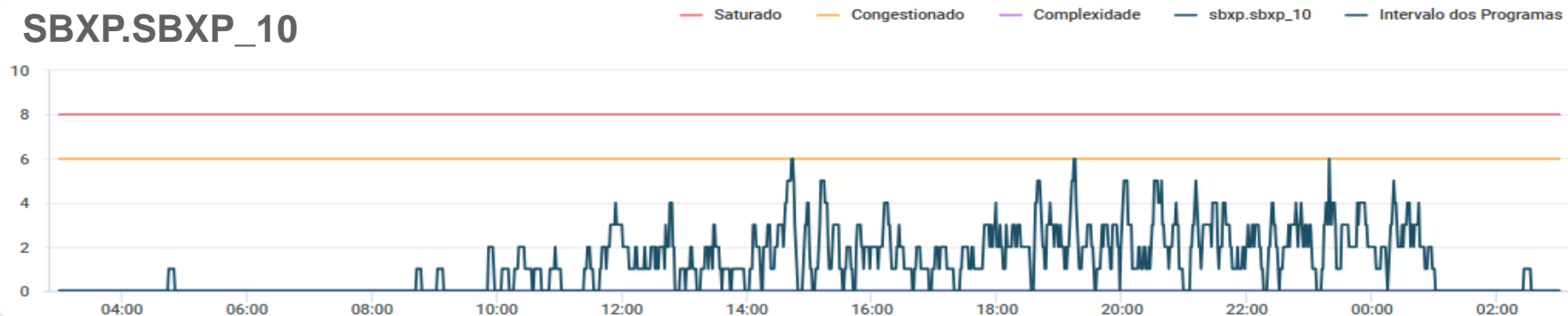


Setores

SBXP.SBXP_09

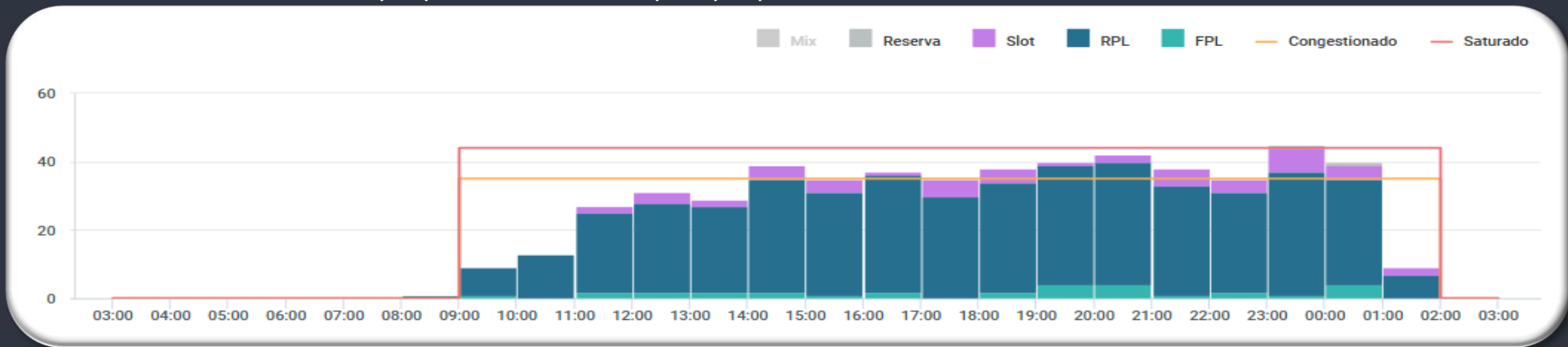


SBXP.SBXP_10



LOCALIDADE: SBSP

GRÁFICO DE DEMANDA : 17/11/2024 03:00 UTC / 18/11/2024 02:59 UTC:



EVENTOS RELEVANTES NO SOLO OU NO ESPAÇO AÉREO:

- 1 - **E7130/24** - AD COORDENADO - **SEP 24 TIL DEC 23 2359**.
- 2 - **F6490/24** - TWY MIKE BTN PSN 01 TIL 03 CLSD DEVIDO SER MAINT - **NOV 11 0200 TIL DEC 03 0900**.

METEOROLOGIA:

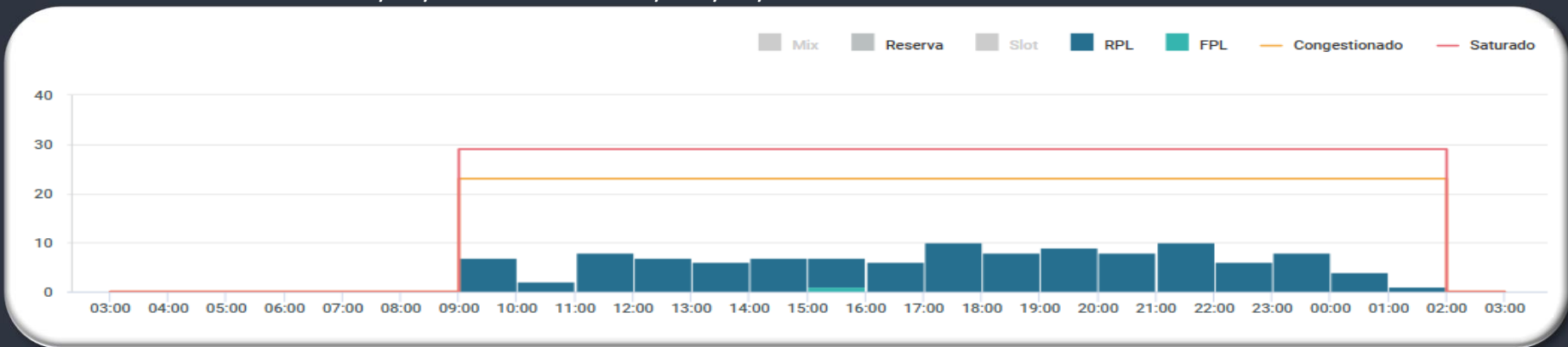
LOCALIDADE	03/09Z	09/15Z	15/21Z	21/03Z
SBSP	T	-	RA T	-

INOPERÂNCIAS:

- 1 - Não foram encontradas informações.

LOCALIDADE: SBRJ

GRÁFICO DE DEMANDA : 17/11/2024 03:00 UTC / 18/11/2024 02:59 UTC:



EVENTOS RELEVANTES NO SOLO OU NO ESPAÇO AÉREO:

- 1 - **E7499/24** - PJE SUBJ AUTH/COOR APP RIO ACONTECERA CENTRO COORD 225227S0432318W (CAMPO DOS AFONSOS, RJ) RAI0 1NM RTO (COOR SBR 304). SFC/FL120 - OCT 09/10 TIL DEC 30/31 0900-0259.
- 2 - **E8791/24** - RWY 02L/20R CLSD PARA LDG E TKOF. PERMITIDO O TAX DE ACFT - NOV 14 TIL FEB 12.
- 3 - OBS.: ATENTAR AOS **NOTAM E8734/24, E8732/24, E7487/24, E7495/24, E8139/24**, A RESPEITO DO DESLOCAMENTO DAS EMBARCAÇÕES SEVEN CRUZEIRO NA BOCA DA BARRA QUE CONFIGURAM OBST MÓVEL.
- 4 - NOTAM RELACIONADOS AO **EVENTO G20: E8313/24, E8320/24, E8327/24, E8384/24, E8510/24, E8517/24, E8616/24**.

METEOROLOGIA:

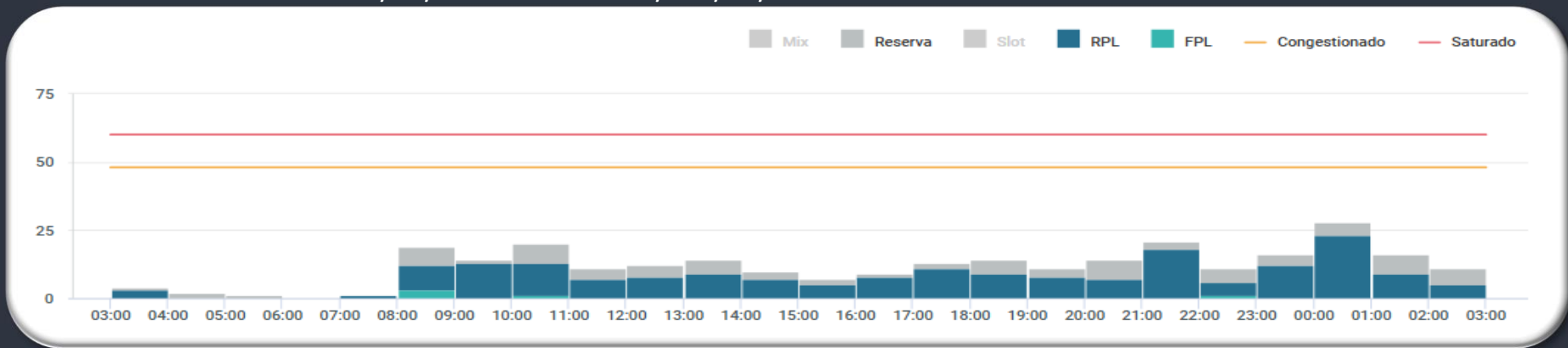
LOCALIDADE	03/09Z	09/15Z	15/21Z	21/03Z
SBRJ	T	T	RA	-

INOPERÂNCIAS:

- 1 - Não foram encontradas informações.

LOCALIDADE: SBGL

GRÁFICO DE DEMANDA : 17/11/2024 03:00 UTC / 18/11/2024 02:59 UTC:



EVENTOS RELEVANTES NO SOLO OU NO ESPAÇO AÉREO:

1 - **E7500/24** - PJE SUBJ AUTH/COOR APP RIO ACONTECERA CENTRO COORD 225227S0432318W (CAMPO DOS AFONSOS, RJ) RAI0 1NM RTO (COOR SBR 304.

SFC/FL120 - OCT 08/09 2136-0259 OCT 09/10 TIL DEC 30/31 0900-0259.

2 - **E8322/24, E8495/24** - RESTRIÇÕES DE PÁTIO REFERENTE AO **G20** - NOV 15 0000 TIL 21 2359.

3 - NOTAM RELACIONADOS AO **EVENTO G20**: E8314/24, E8321/24, E8328/24, E8385/24, E8516/24, E8715/24, E8800/24.

METEOROLOGIA:

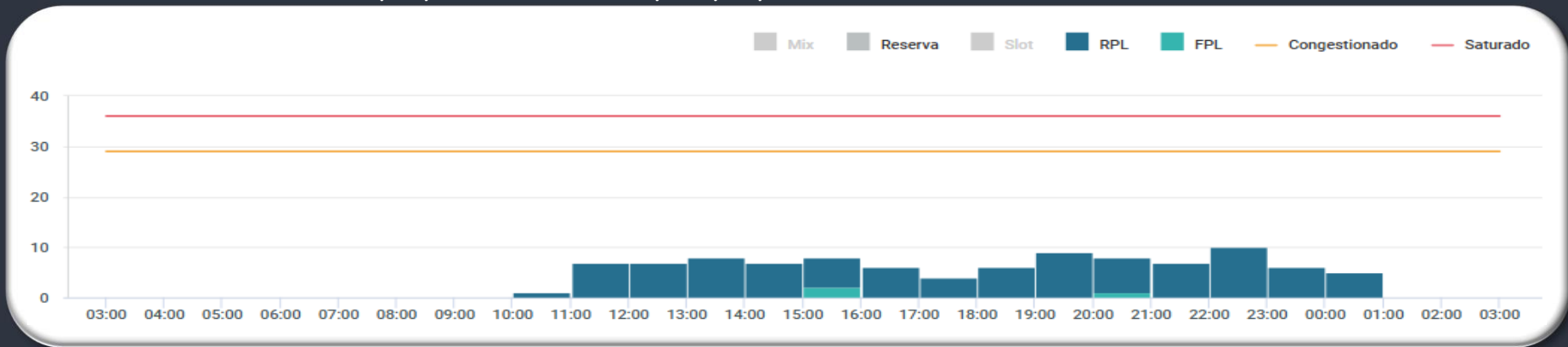
LOCALIDADE	03/09Z	09/15Z	15/21Z	21/03Z
SBGL	T	T	RA	-

INOPERÂNCIAS:

1 - Não foram encontradas informações.

LOCALIDADE: SBPA

GRÁFICO DE DEMANDA : 17/11/2024 03:00 UTC / 18/11/2024 02:59 UTC:



EVENTOS RELEVANTES NO SOLO OU NO ESPAÇO AÉREO:

- 1 - **E6600/24** - RWY 11/29 CLSD DEVIDO OBRAS - OCT 21 TIL DEC 16 0115-1059.
- 2 - **E6595/24** - TWY DELTA BTN TWY BRAVO E MIKE 4 CLSD DEVIDO OBRAS - OCT 21 TIL DEC 16 1059.
- 3 - **E6596/24** - TWY ALFA, BRAVO, CHARLIE, GOLF, HOTEL, JULIET, KILO, LIMA, MIKE 3 E PAPA CLSD DEVIDO OBRAS - OCT 21 0115 TIL DEC 16 1059.
- 4 - **E7724/24** - RWY 11 FST 1470M E RWY 29 ULTIMOS 1400M CLSD DEVIDO OBRAS - OCT 18/19 TIL DEC 15/16 1100-0114.
- 5 - **E8740/24** - TWR HR SER DLY 0930-0300 - NOV 12 TIL DEC 15.

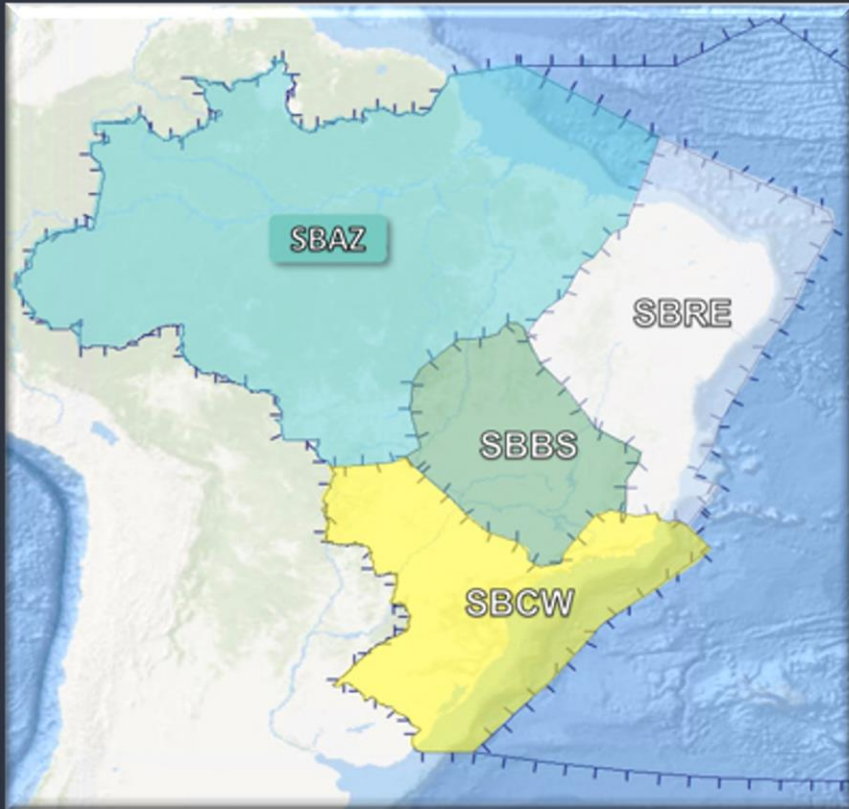
METEOROLOGIA:

LOCALIDADE	03/09Z	09/15Z	15/21Z	21/03Z
SBPA	-	-	-	-

INOPERÂNCIAS:

- 1 - Não foram encontradas informações.

GERÊNCIA REGIONAL

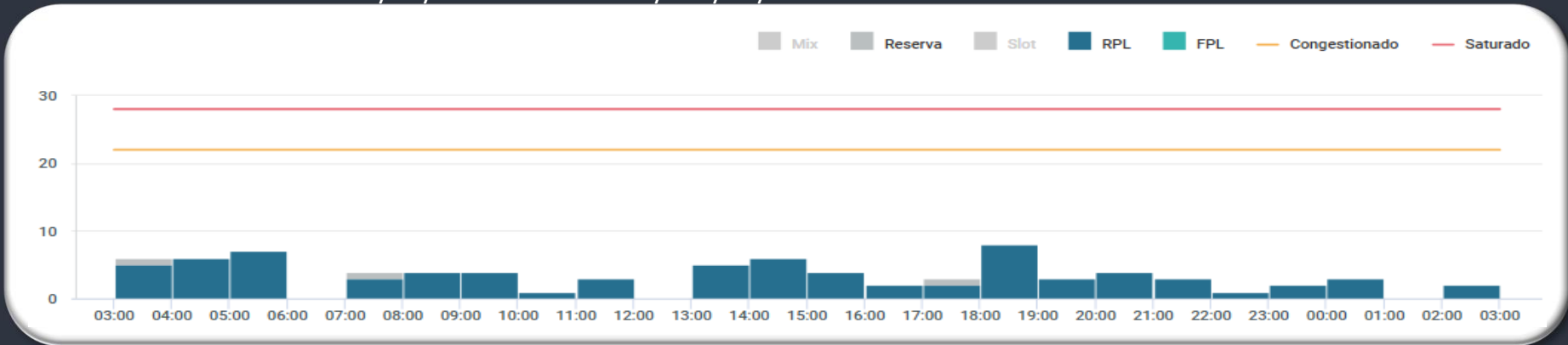


Aeródromos e Setores

SBBE - Belém

LOCALIDADE: SBBE

GRÁFICO DE DEMANDA : 17/11/2024 03:00 UTC / 18/11/2024 02:59 UTC:



EVENTOS RELEVANTES NO SOLO OU NO ESPAÇO AÉREO:

- 1 - **G2389/24** - TWY GOLF CLSD DEVIDO OBRAS - SEP 06 TIL DEC 04 2100.
- 2 - **G2537/24** - TWY DELTA CLSD DEVIDO OBRAS - SEP 21 1228 TIL DEC 13 1400.
- 3 - **G2538/24** - TWY ECHO CLSD DEVIDO OBRAS - SEP 21 1228 TIL DEC 13 1400.

METEOROLOGIA:

LOCALIDADE	03/09Z	09/15Z	15/21Z	21/03Z
SBBE	-	-	-	-

INOPERÂNCIAS:

- 1 - **G2587/24** - ILS GP RWY 06 U/S - OCT 01 1401 TIL DEC 13 0559.

GEIV

DATA	GEIV	INSPEÇÃO	DEP
17/11/2024	GEIV 04	DVOR PIR (SBYS)	SBYS (DEP 12:00)

**GERENCIAR
PARA QUE
TODOS
POSSAM VOAR**