



# BRIEFING OPERACIONAL. 21/11/2024



# BRIEFING METEOROLÓGICO DIÁRIO




## RESTRIÇÕES:

TETO: SBRB SBCG SBSP SBGR

VISIBILIDADE: NIL

TETO E VISIBILIDADE: SBJV SBNF SBFL

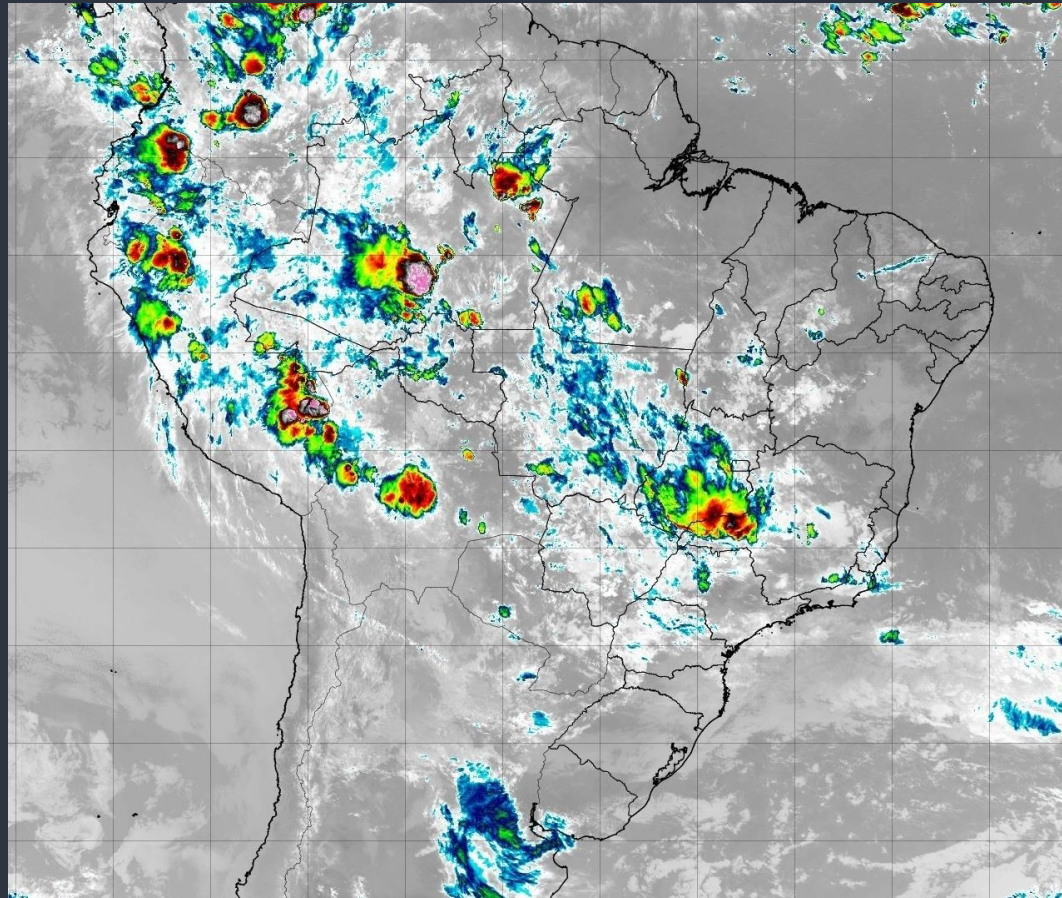
## CONDIÇÕES ATUAIS:

-  VFR: Vis  $\geq$  5.000 m e Teto  $\geq$  1.500 ft
-  IFR: 5.000 m > Vis  $\geq$  1.500 m e 1.500 ft > Teto  $\geq$  600 ft
-  ABX MIN: Vis < 1.500 m e Teto < 600 ft







# BRIEFING METEOROLÓGICO DIÁRIO

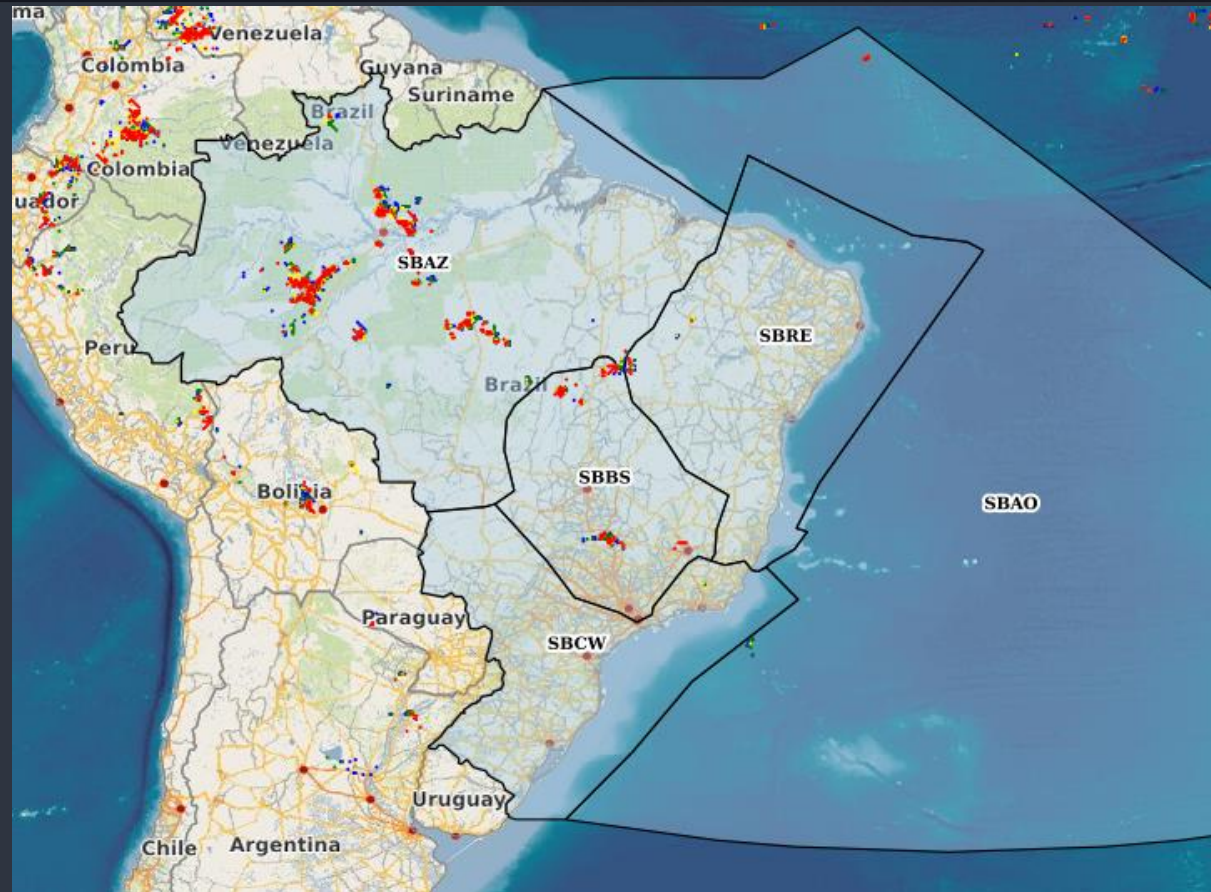
IMAGEM DE SATÉLITE



# BRIEFING METEOROLÓGICO DIÁRIO

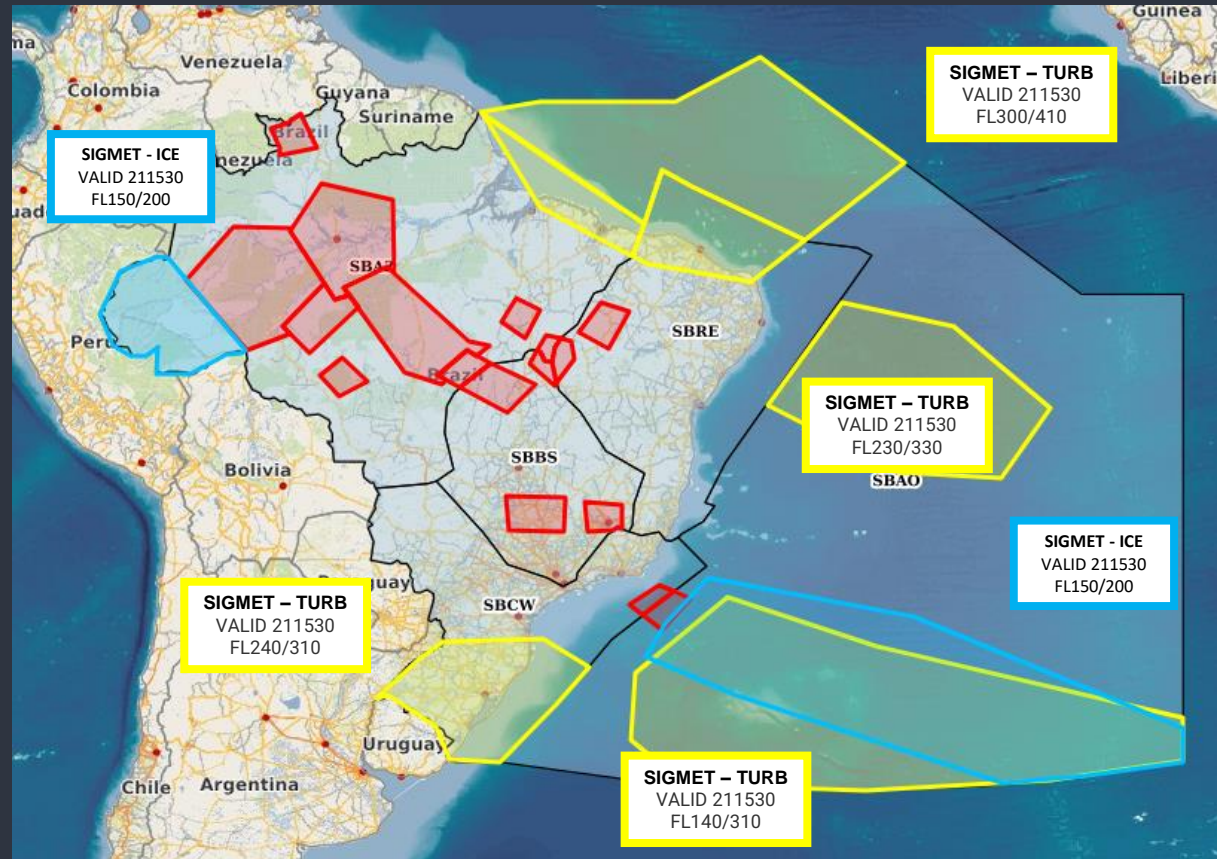
## DESCARGAS ELÉTRICAS

Tempo	Cor
15 min até Agora	
30 min até 15 min	
45 min até 30 min	
60 min até 45 min	



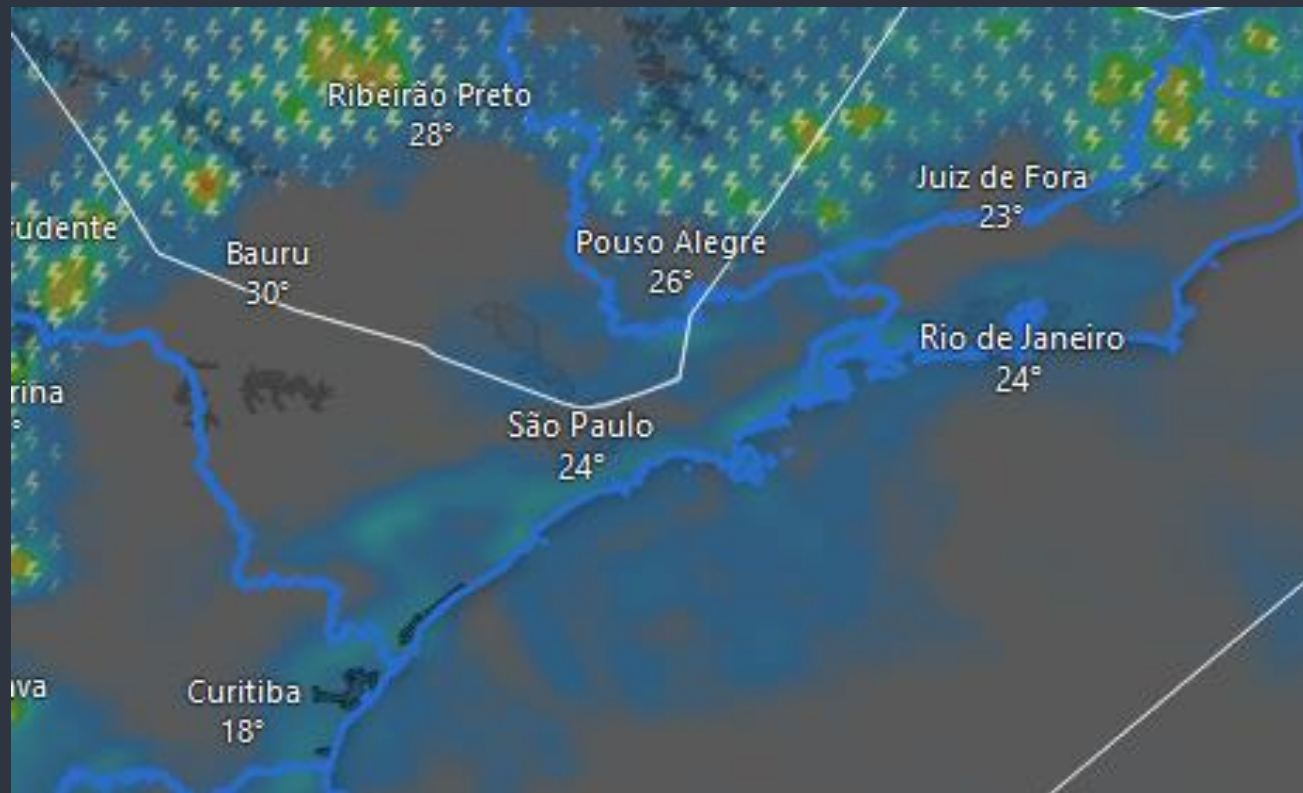
# BRIEFING METEOROLÓGICO DIÁRIO

## SIGMET



# BRIEFING METEOROLÓGICO DIÁRIO

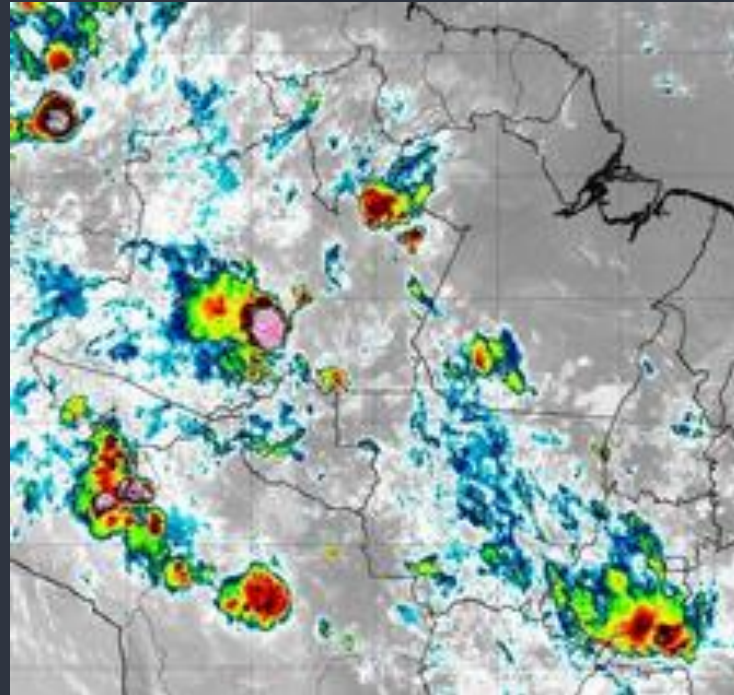
MODELAGEM  
ÁREA TUBULÃO  
1800Z



# BRIEFING METEOROLÓGICO DIÁRIO

FIR - AZ	EG	BE	BV	MQ
MANHÃ	-SHRA			
TARDE	TS	-SHRA		
NOITE			TS	
MANHÃ	TS			

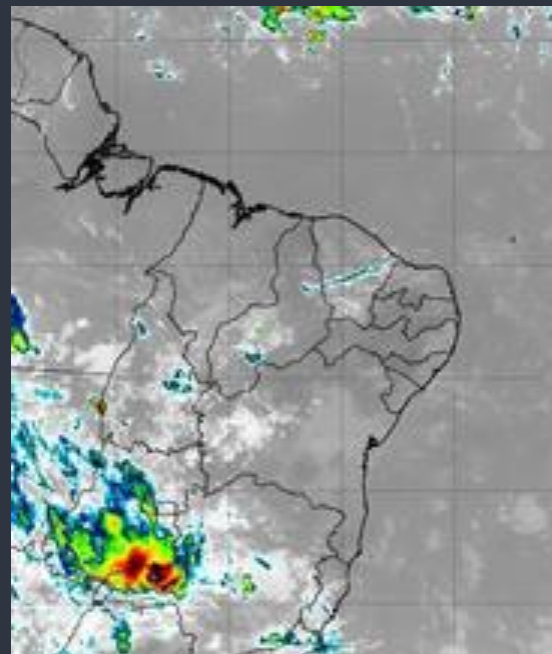
FIR - AZ	SL	SN	PV	RB	CY
MANHÃ				T	TS
TARDE	VCSH		TS	TSRA	TSRA
NOITE					TS
MANHÃ			TSRA	TSRA	VCSH



# BRIEFING METEOROLÓGICO DIÁRIO

FIR - RE	FZ	RF	SV	VT
MANHÃ				TS
TARDE				TSRA
NOITE				
MANHÃ				-RA

FIR - BS	BR	GO	BH	CF	KP
MANHÃ			TS	TS	
TARDE	TSRA	TSRA	TSRA	TSRA	-SHRA
NOITE	TS				
MANHÃ	VCSH	VCSH	TS	TSRA	-RA V

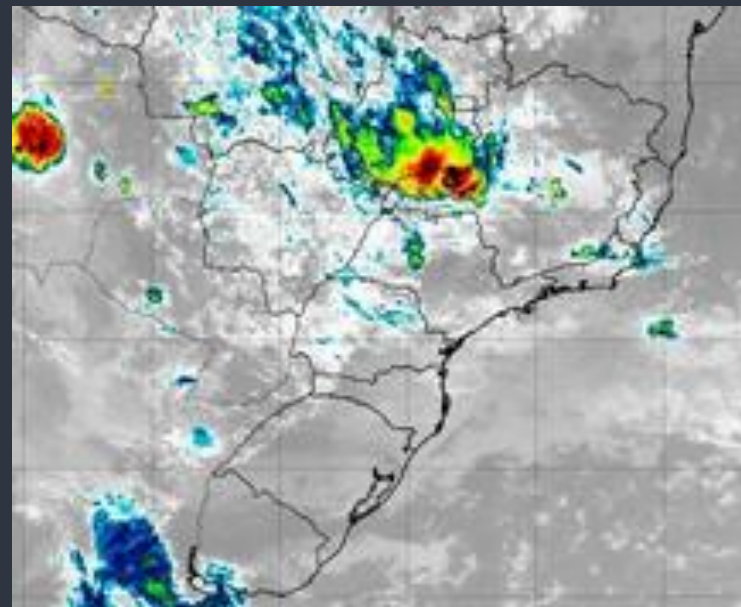




# BRIEFING METEOROLÓGICO DIÁRIO

FIR - CW	GR	SP	GL	RJ	CG
MANHÃ	T	T			T
TARDE	-SHRA	-SHRA	-RA	-RA	TS
NOITE	T	T	-RA V/T	-RA V/T	TSRA
MANHÃ	T	T	-RA V/T	-RA V/T	TSRA

FIR - CW	CT	FI	FL	JV	NF	CO	PA
MANHÃ	T	TSRA	RA V/T	RA V/T	RA V/T		
TARDE	T	TSRA	RA V/T	RA V/T	RA V/T		
NOITE	-DZ V/T	TSRA	RA V/T	RA V/T	RA V/T		
MANHÃ	-DZ V/T	-SHRA	RA V/T	RA V/T	RA V/T		



# MÉDIA DE ATRASOS

### Filtros

Aeródromo:  
Nacional

Data Realizado:  
21/11/2024

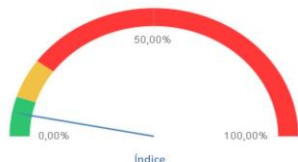
Hora Realizado:  
(Todos)

Evento:  
(Todos)

Cia Aérea:  
(Todos)

Ref. Temporal BRT

### Indicador de Atrasos em 30 minutos



Qtd Atrasos 45 % Atrasos 6,04%

### Quantidade de Pouso e Decolagem e Média de Atrasos

27 18  
6,84% 5,14%

### Planejados x Realizados

Planejamento do Dia 2.067 1.896 3.963

Adiantamentos 30min 12 1 13

Realizados 395 350 745

### Atrasos por Aeródromo

AD	ARR	%	DEP	%	Total	%	Mov.
SBFI	2	100,00%	0	0,00%	2	40,00%	5
SBRB	0	0,00%	1	100,00%	1	33,33%	3
SBPS	1	50,00%	0	0,00%	1	25,00%	4
SBGL	4	11,76%	5	21,74%	9	15,79%	57
SBBV	1	25,00%	0	0,00%	1	12,50%	8
SBCT	2	28,57%	0	0,00%	2	11,11%	18
SBSV	1	20,00%	1	7,69%	2	11,11%	18
SBGR	7	8,75%	7	13,21%	14	10,53%	133
SBCG	1	20,00%	0	0,00%	1	10,00%	10
SBCY	1	25,00%	0	0,00%	1	7,69%	13
SBFL	1	25,00%	0	0,00%	1	7,69%	13
SBMO	0	0,00%	1	14,29%	1	7,69%	13
SBGO	1	11,11%	0	0,00%	1	5,26%	19
SBCF	1	3,85%	1	7,14%	2	5,00%	40
SBFZ	1	10,00%	0	0,00%	1	4,35%	23
SBEG	1	7,14%	0	0,00%	1	3,70%	27
SBBE	1	6,67%	0	0,00%	1	3,13%	32
SBKP	1	3,03%	0	0,00%	1	2,33%	43
SBSL	0	0,00%	1	2,94%	1	1,61%	62
SBBR	0	0,00%	1	5,00%	1	1,54%	65

### Atrasos por Cia Aérea

CIA	Aéreas	ARR	%	DEP	%	Total	%	Mov.
ARE	1	100,00%				1	100,00%	1
BAW	1	100,00%				1	100,00%	1
AVA	3	60,00%	2	50,00%	5	55,56%	9	
AMX	0	0,00%	1	100,00%	1	50,00%	2	
THY	0	0,00%	1	50,00%	1	33,33%	3	
MWM	1	50,00%	0	0,00%	1	33,33%	3	
UAE	0	0,00%	1	50,00%	1	33,33%	3	
LPE	1	33,33%	0	0,00%	1	25,00%	4	
TAM	12	9,23%	6	4,62%	18	6,92%	260	
CMP	0	0,00%	1	12,50%	1	5,88%	17	
GLO	6	6,67%	1	1,18%	7	4,00%	175	
AZU	2	1,56%	5	5,05%	7	3,08%	227	
ITY	0	0,00%			0	0,00%	2	
AAL	0	0,00%	0	0,00%	0	0,00%	4	
ARG	0	0,00%	0	0,00%	0	0,00%	3	
ACN	0	0,00%			0	0,00%	2	
LAE	0	0,00%			0	0,00%	1	
SID	0	0,00%	0	0,00%	0	0,00%	1	
IBE	0	0,00%			0	0,00%	1	
FBZ	0	0,00%			0	0,00%	1	

### % Atrasos em 30 minutos e Movimentos Realizados dos Principais Aeródromos



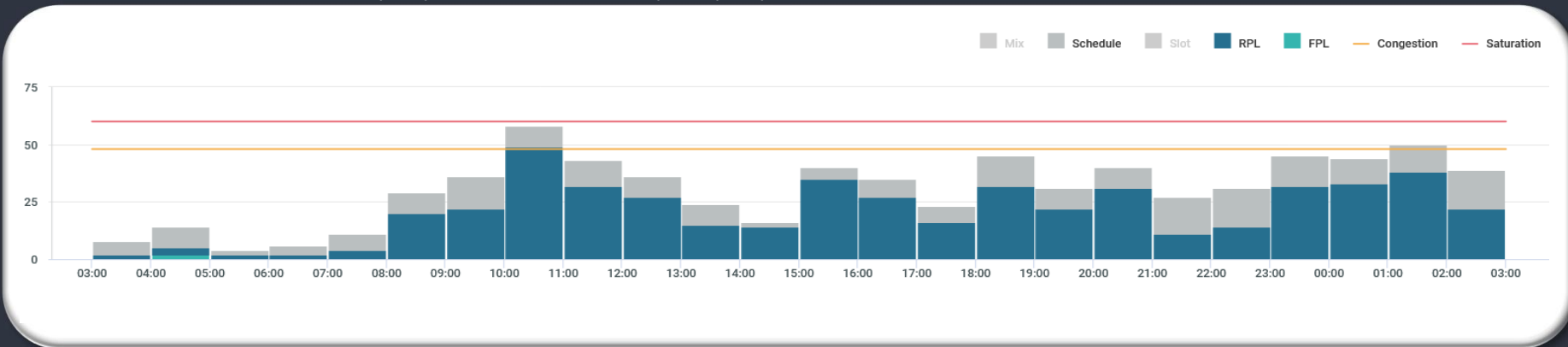
# GERÊNCIA REGIONAL



## Aeródromos e Setores

- SBGR - Guarulhos
- SBSP – Congonhas
- SBGL - Galeão
- SBRJ - Santos Dumont
- SBCT – Curitiba
- SBPA - Porto Alegre

GRÁFICO DE DEMANDA : 21/11/2024 03:00 UTC / 22/11/2024 02:59 UTC:



EVENTOS RELEVANTES NO SOLO OU NO ESPAÇO AÉREO:

- 1 - **F5826/24** - RWY 10R/28L CLSD DEVIDO SER MAINT – OCT 10 0330-0759 11 TIL JAN 08 WED **THU FRI SAT 0330-0759**.
- 2 - **F5984/24** - PROC CTL FLUXO ACFT DEP SBGR UTILIZANDO RTE ATS Z41, UM423, UL304, UM417, UM775, UL201 E UZ25 DEVERAO PCD RTE DCT SBGR-UKBEV-GERTU - **OCT 18 1523 TIL JAN 14 2359**.

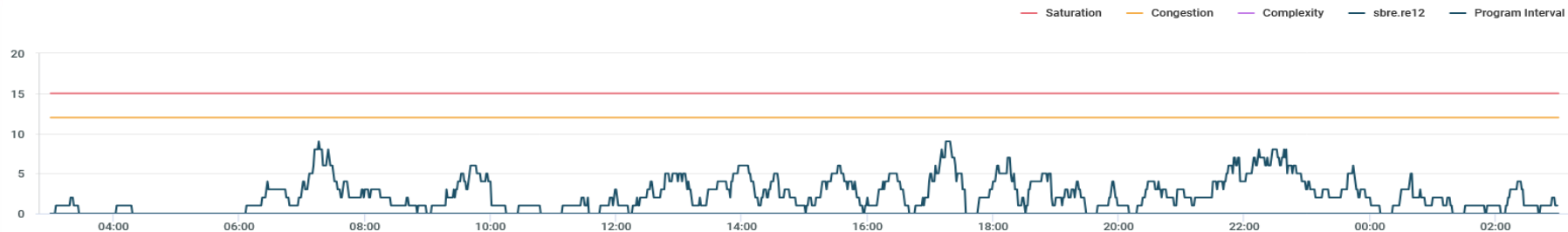
METEOROLOGIA:

LOCALIDADE	03/09Z	09/15Z	15/21Z	21/03Z
SBGR	-	-	SHRA	T

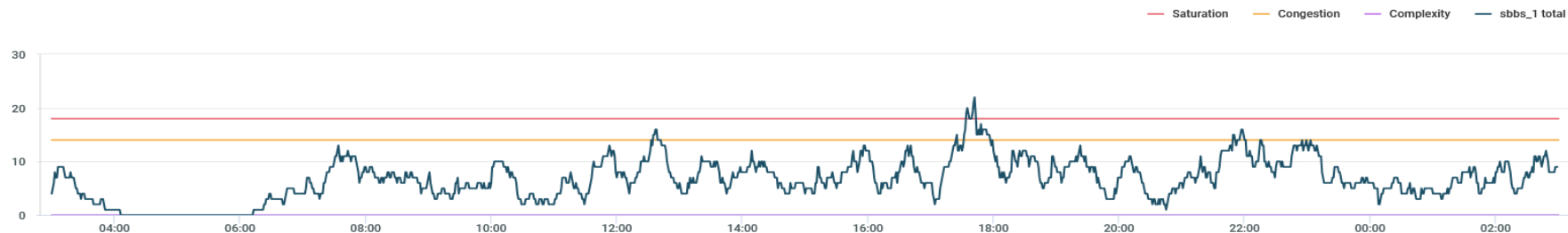
INOPERÂNCIAS:

- 1 - Não foram encontradas informações.

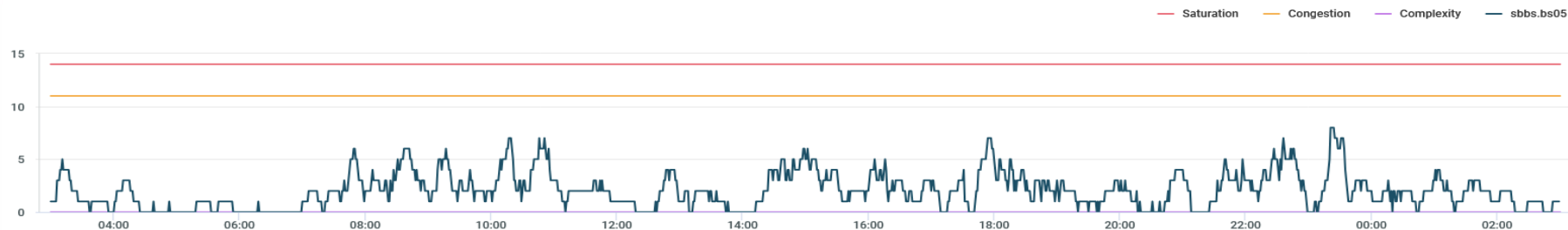
## SBRE.RE12



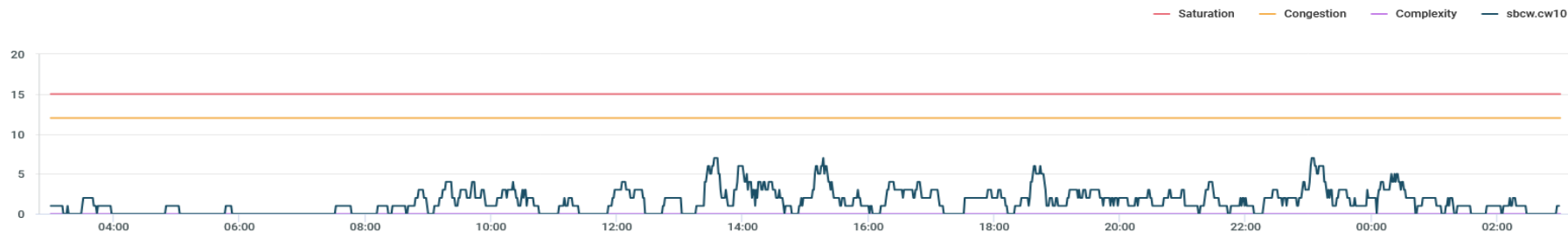
## SBBS\_1 TOTAL



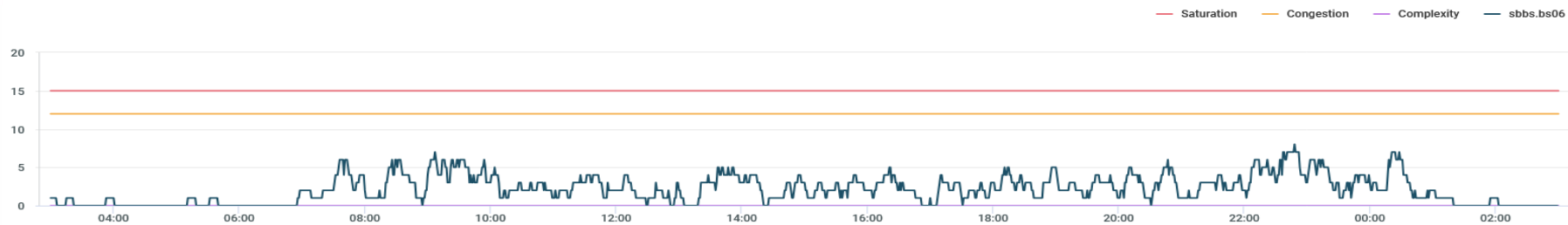
## SBBS.BS05



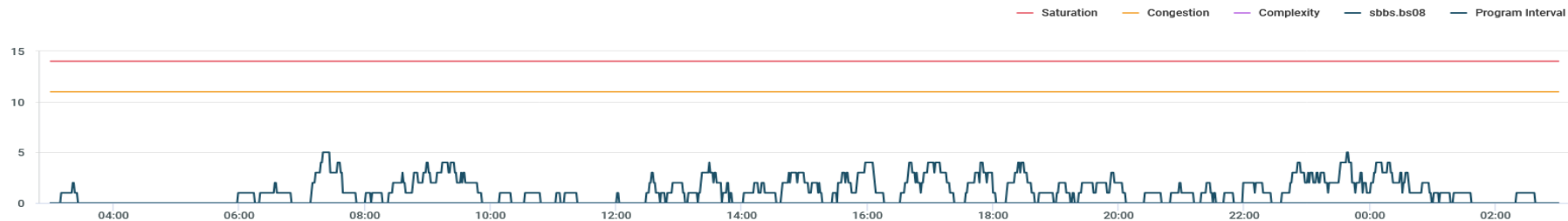
## SBCW.CW10



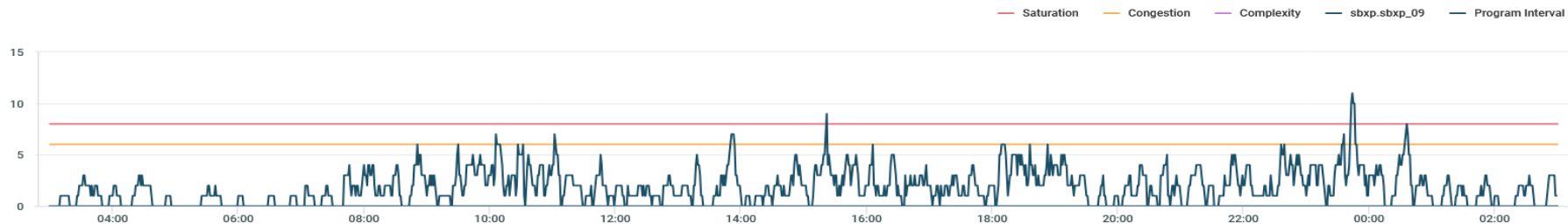
## SBBS.BS06



## SBBS.BS08



## SBXP.SBXP\_09



## SBXP.SBXP\_10

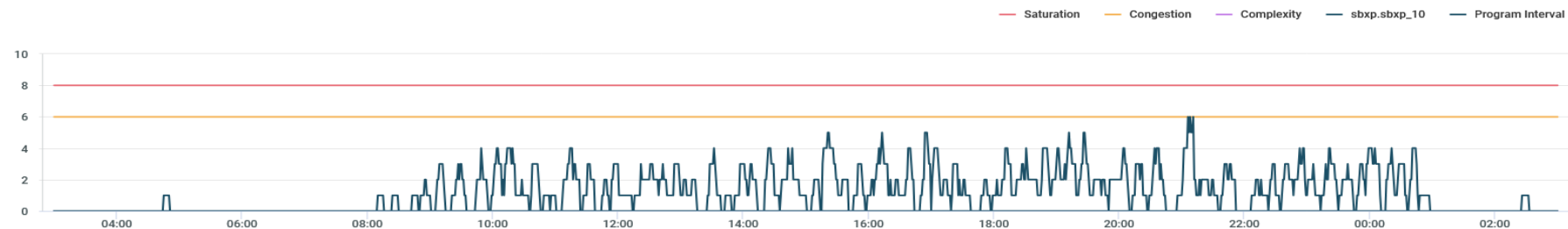
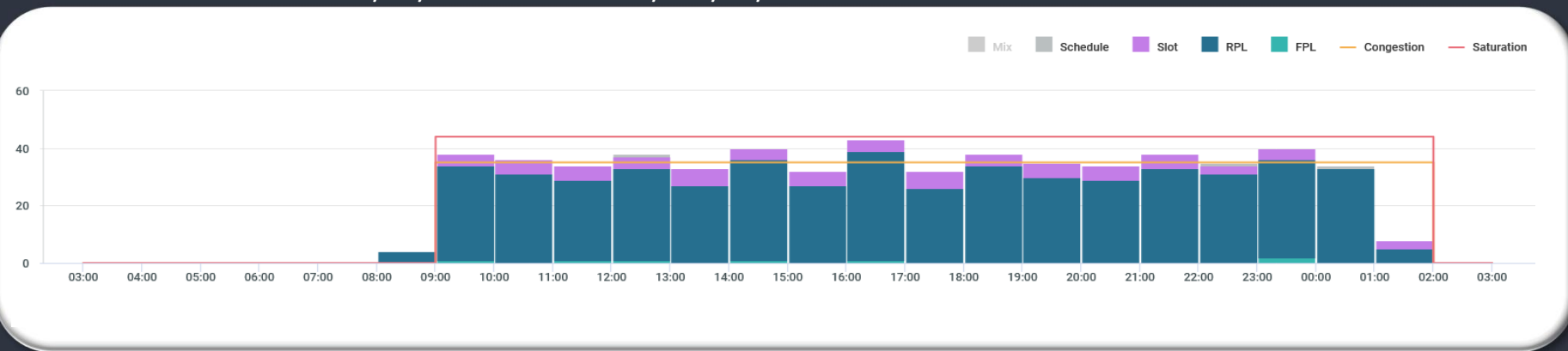




GRÁFICO DE DEMANDA : 21/11/2024 03:00 UTC / 22/11/2024 02:59 UTC:



EVENTOS RELEVANTES NO SOLO OU NO ESPAÇO AÉREO:

- 1 - **E7130/24** - AD COORDENADO - **SEP 24 TIL DEC 23 2359.**
- 2 - **F6490/24** - TWY MIKE BTN PSN 01 TIL 03 CLSD DEVIDO SER MAINT – **NOV 11 0200 TIL DEC 03 0900.**
- 3 - **F6445/24** - TWY LIMA BTN TWY JULIET E TWY KILO CLSD DEVIDO SER MAINT – **NOV 19 0200 TIL DEC 10 0900.**

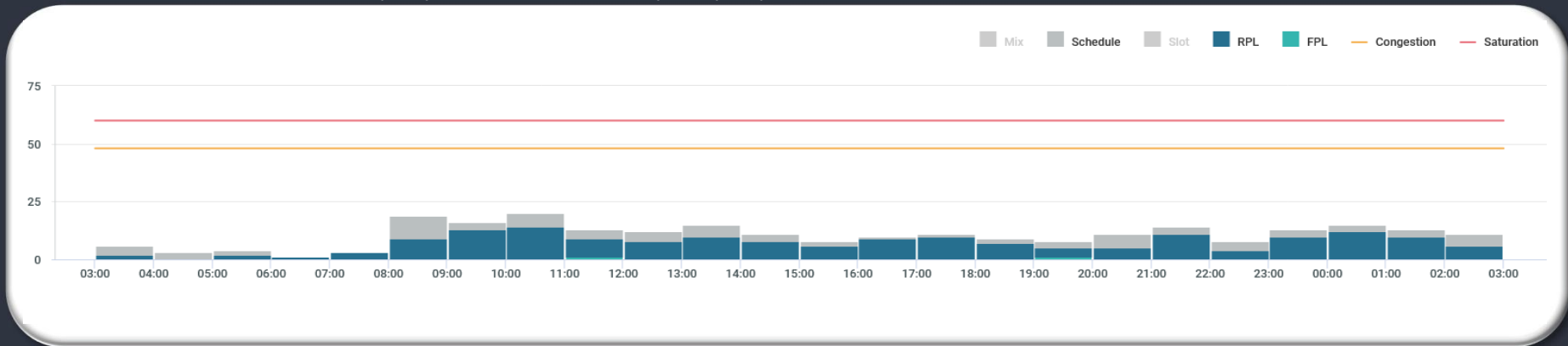
METEOROLOGIA:

LOCALIDADE	03/09Z	09/15Z	15/21Z	21/03Z
SBSP	-	-	SHRA	T

INOPERÂNCIAS:

- 1 - Não foram encontradas informações.

GRÁFICO DE DEMANDA : 21/11/2024 03:00 UTC / 22/11/2024 02:59 UTC:



EVENTOS RELEVANTES NO SOLO OU NO ESPAÇO AÉREO:

1 – **E7500/24** - PJE SUBJ AUTH/COOR APP RIO ACONTECERA CENTRO COORD 225227S0432318W (CAMPO DOS AFONSOS, RJ) RAI0 1NM RTO (COOR SBR 304) SFC /FL120 **OCT 09/10 TIL DEC 30/31 0900-0259**

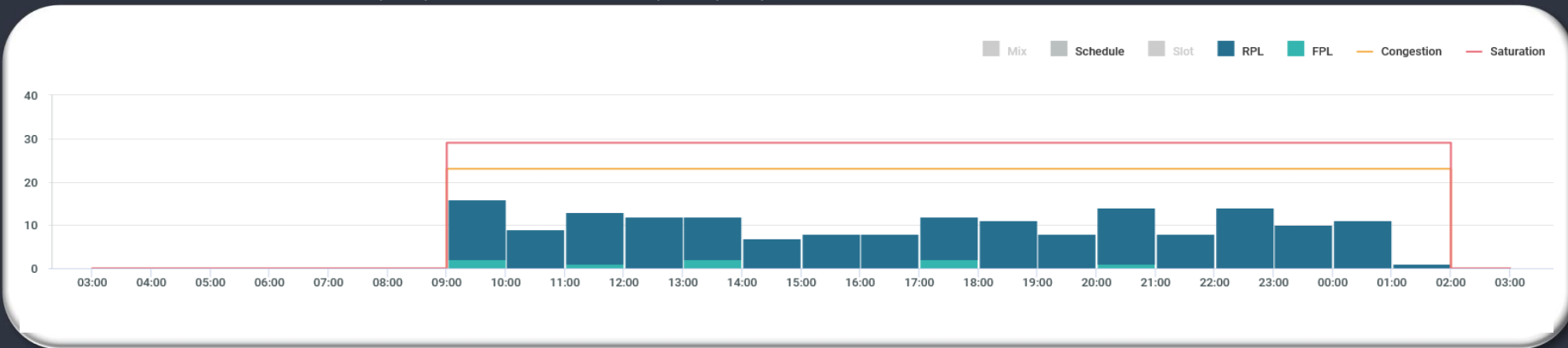
METEOROLOGIA:

LOCALIDADE	03/09Z	09/15Z	15/21Z	21/03Z
SBGL	-	-	RA	RA V

INOPERÂNCIAS:

1 - Não foram encontradas informações.

GRÁFICO DE DEMANDA : 21/11/2024 03:00 UTC / 22/11/2024 02:59 UTC:



EVENTOS RELEVANTES NO SOLO OU NO ESPAÇO AÉREO:

- 1 - **E8791/24** - RWY 02L/20R CLSD PARA LDG E TKOF. PERMITIDO O TAX DE ACFT – **NOV 14 TIL FEB 12 – 23:59.**
- 2 - OBS.: ATENTAR AOS **NOTAM E8734/24, E7449/24, E8871/24, E7495/24, E8139/24** , A RESPEITO DO DESLOCAMENTO DAS EMBARCAÇÕES **SEVEN CRUZEIRO** NA BOCA DA BARRA QUE CONFIGURAM OBST MÓVEL.
- 3 – **E8897/24** - OBST MOVEL (NAVIO SONDA VALARIS DS-4) **21/11/24 09:01 a 22/11/24 00:00 UTC**
- 4 – **E8928/24, E8929/24, E8930/24**- OBST MOVEL (COSTA PACIFICA) **NOV 21 DEC 28 JAN 04 11 18 25 FEB 01 08 15 0830-1130**

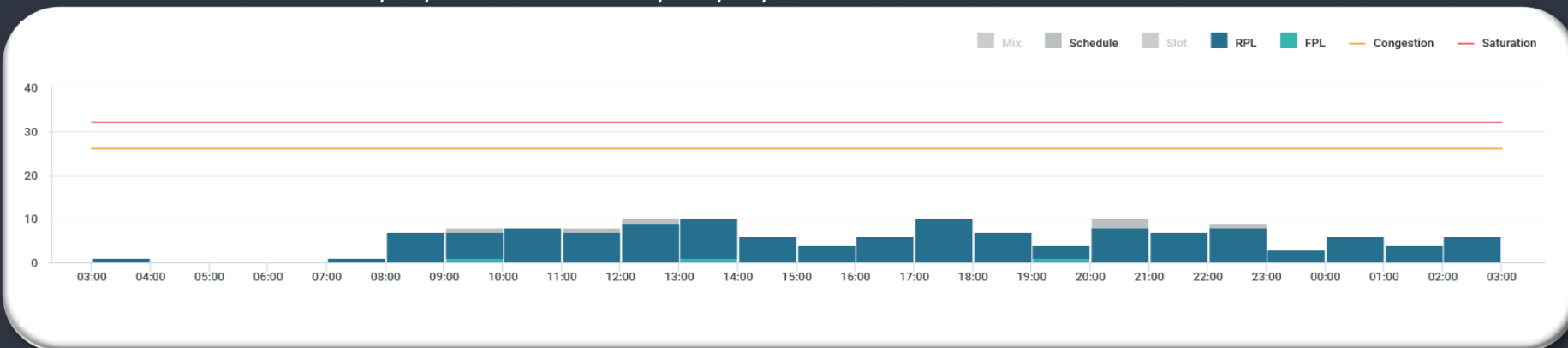
INOPERÂNCIAS:

- 1 - Não foram encontradas informações.

METEOROLOGIA:

LOCALIDADE	03/09Z	09/15Z	15/21Z	21/03Z
SBRJ	-	-	RA	RA V

GRÁFICO DE DEMANDA : 21/11/2024 03:00 UTC / 22/11/2024 02:59 UTC:



EVENTOS RELEVANTES NO SOLO OU NO ESPAÇO AÉREO:

- 1 – **E7757/24** - RWY 15/33 CLSD EXC INT RWY 11/29 DEVIDO SER MAINT – **NOV 16 TIL 24 26 TIL 30 DEC 03 TIL 08 10 TIL 13 0330-0740**
- 2 – **E7759/24** - RWY 11/29 CLSD DEVIDO SER MAINT – **NOV 16 TIL 24 26 TIL 30 DEC 03 TIL 08 10 TIL 13 - 0330-0740.**

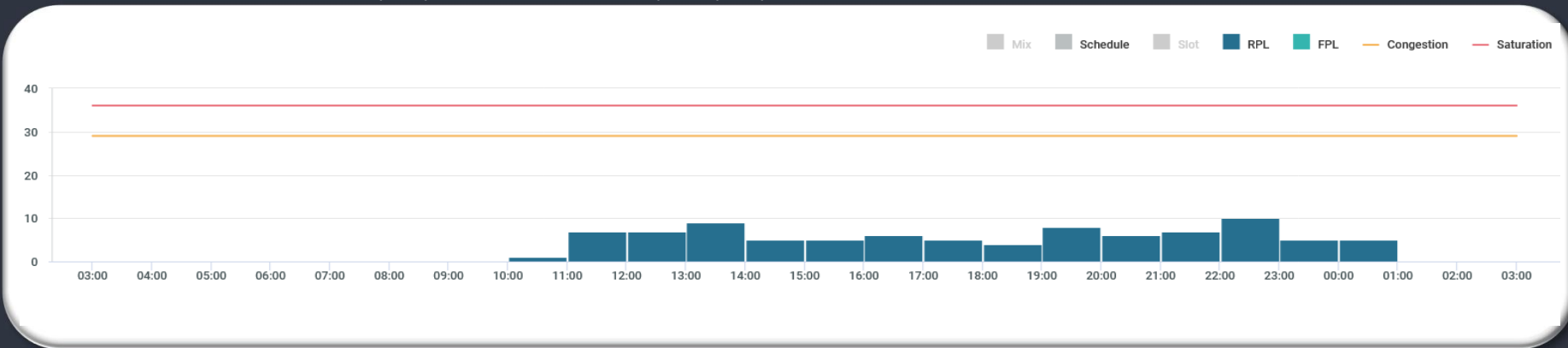
METEOROLOGIA:

LOCALIDADE	03/09Z	09/15Z	15/21Z	21/03Z
SBCT	-	T	T	-DZ T/V

INOPERÂNCIAS:

- 1 - Não foram encontradas informações.

GRÁFICO DE DEMANDA : 21/11/2024 03:00 UTC / 22/11/2024 02:59 UTC:



EVENTOS RELEVANTES NO SOLO OU NO ESPAÇO AÉREO:

- 1 - **E6600/24** - RWY 11/29 CLSD DEVIDO OBRAS - **OCT 21 TIL DEC 16 0115-1059.**
- 2 - **E6593/24** - PATIO 2 CLSD DEVIDO OBRAS - **OCT 21 TIL DEC 16 1059.**
- 3 - **E6594/24** - PATIO 1 BTN PSN 5R E 1C CLSD DEVIDO OBRAS- **OCT 21 TIL DEC 16 1059.**
- 4 - **E6595/24** - TWY DELTA BTN TWY BRAVO E MIKE 4 CLSD DEVIDO OBRAS - **OCT 21 TIL DEC 16 1059.**
- 5 - **E6596/24** - TWY ALFA, BRAVO, CHARLIE, GOLF, HOTEL, JULIET, KILO, LIMA, MIKE 3 E PAPA CLSD DEVIDO OBRAS - **OCT 21 0115 TIL DEC 16 1059.**
- 6 - **E7724/24** - RWY 11 FST 1470M E RWY 29 ULTIMOS 1400M CLSD DEVIDO OBRAS - **OCT 18/19 TIL DEC 15/16 1100-0114.**
- 7 - **E8740/24** - TWR HR SER DLY 0930-0300 – **NOV 12 TIL DEC 15 23:59.**
- 8 - **E8787/24** - APP PORTO ALEGRE FREQ OPR MODIFICADA PARA 129.60MHZ **20.75MHZ 123.05MHZ E 120.00MHZ – NOV 13 TIL FEV 10 - 23:59.**

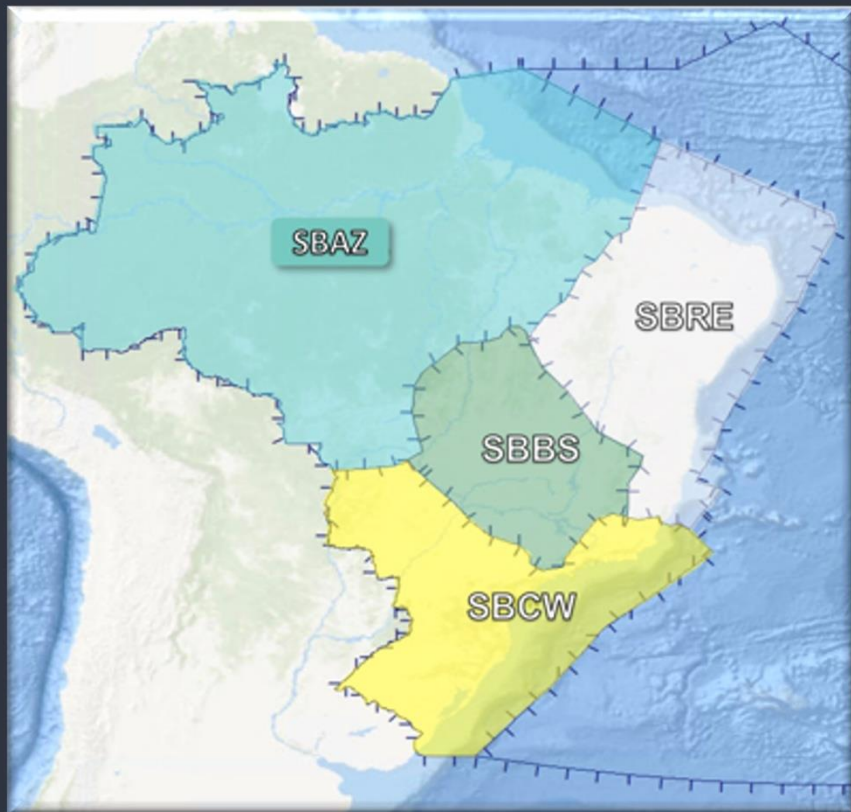
METEOROLOGIA:

LOCALIDADE	03/09Z	09/15Z	15/21Z	21/03Z
SBPA				

INOPERÂNCIAS:

- 1 - Não foram encontradas informações.

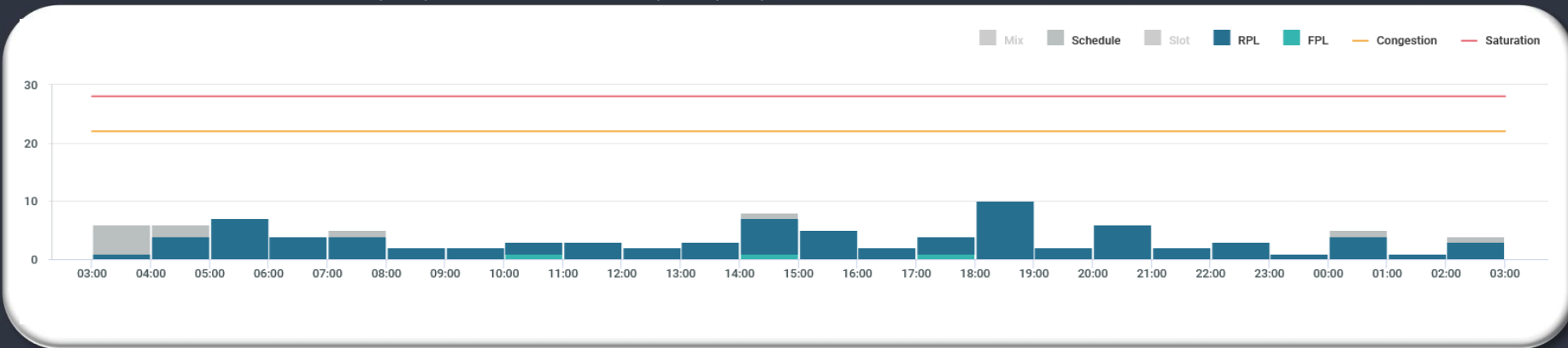
# GERÊNCIA REGIONAL



## Aeródromos e Setores

SBBE – Belém

GRÁFICO DE DEMANDA : 21/11/2024 03:00 UTC / 22/11/2024 02:59 UTC:



EVENTOS RELEVANTES NO SOLO OU NO ESPAÇO

- 1 - **G2839/24** - TWY GOLF CLSD DEVIDO OBRAS - SEP 06 TIL DEC 04 2100.
- 2 - **G2535/24** - RWY 06 FST 215M E RWY 24 ULTIMOS 215M CLSD DEVIDO OBRAS - OCT 01 TIL DEC 13 05:59 - MON TIL FRI 0000-0559 1401-2359 SAT 0000-0559 1201-2359.
- 3 - **G2537/24** - TWY DELTA CLSD DEVIDO OBRAS - SEP 21 1228 TIL DEC 13 1400.
- 4 - **G2538/24** - TWY ECHO CLSD DEVIDO OBRAS - SEP 21 1228 TIL DEC 13 1400.
- 5 - **G2839/24** - RWY 02/20 CLSD EXC INT RWY 06/24 DEVIDO OBRAS, PERMITIDO O TAX DE ACFT - OCT 22 TIL JAN 07 MON/TUE TIL SAT/SUN 1500-0100.
- 6 - **G2985/24** - TWY LIMA CLSD DEVIDO OBRAS- NOV 18 TIL NOV 26 - MON/TUE TIL SAT/SUN -1500-0100.

INOPERÂNCIAS:

- 1 - **G2587/24** - ILS GP RWY 06 U/S - OCT 01 1401 TIL DEC 13 0559.

METEOROLOGIA:

LOCALIDADE	03/09Z	09/15Z	15/21Z	21/03Z
SBBE	-	-	-SHRA	-

# GEIV

DATA	GEIV	INSPEÇÃO	DEP
21/11/2024	52	HOMOL PAPI RWY 24 (SBPK)	12:00Z
21/11/2024	02	ILS ISA (SBSV)	12:30Z
21/11/2024	03	SID RNAV BITAK 1D - KOVGO 1D - MCA 1D - UDIRA 1D RWY 25 (SBES) - SID RNAV BITAK 1C - KOVGO 1C - MCA 1C - UDIRA 1C RWY 07 (SBES) - SID BITAK 2A - KOVGO 2A - MCA 2A RWY 07 (SBES) - IAC BARO Z RWY 07 (SBES) - SID RNAV BITAK 2B - KOVGO 2B - MCA 2B - UDIRA 2B RWY 25 (SBES)	12:15Z



# GEIV

DATA	GEIV	INSPEÇÃO	DEP
21/11/2024	03	<ul style="list-style-type: none"><li>SID RNAV PEQUE 1A - PUDBI 1A (SBPW)</li><li>- SID RNAV EDESI 1A - MORDA 1A - MORPI 1A - VUMIK 1A RWY 05 (SBAU)</li><li>- SID RNAV EDESI 1B - MORDA 1B - MORPI 1B - VUMIK 1B RWY 23 (SBAU)</li><li>- IAC BARO Z RWY 14 (SBBU)</li> <li>- IAC BARO Z RWY 32 (SBBU)</li><li>- SID RNAV UTNOP 1A RWY 05/23 (SBSC)</li> <li>- SID RNAV UTNOP 1A RWY 05/23 (SBSC)</li><li>- SID RNAV UGROK 1A RWY 10/15 (SBGL)</li></ul>	12:15Z
21/11/2024	04	RESTAB NDB MXN	11:30Z

**GERENCIAR  
PARA QUE  
TODOS  
POSSAM VOAR**