



BRIEFING OPERACIONAL 14/01/2025



BRIEFING METEOROLÓGICO DIÁRIO




RESTRIÇÕES:

TETO: NIL.

VISIBILIDADE: NIL.

TETO E VISIBILIDADE: NIL.

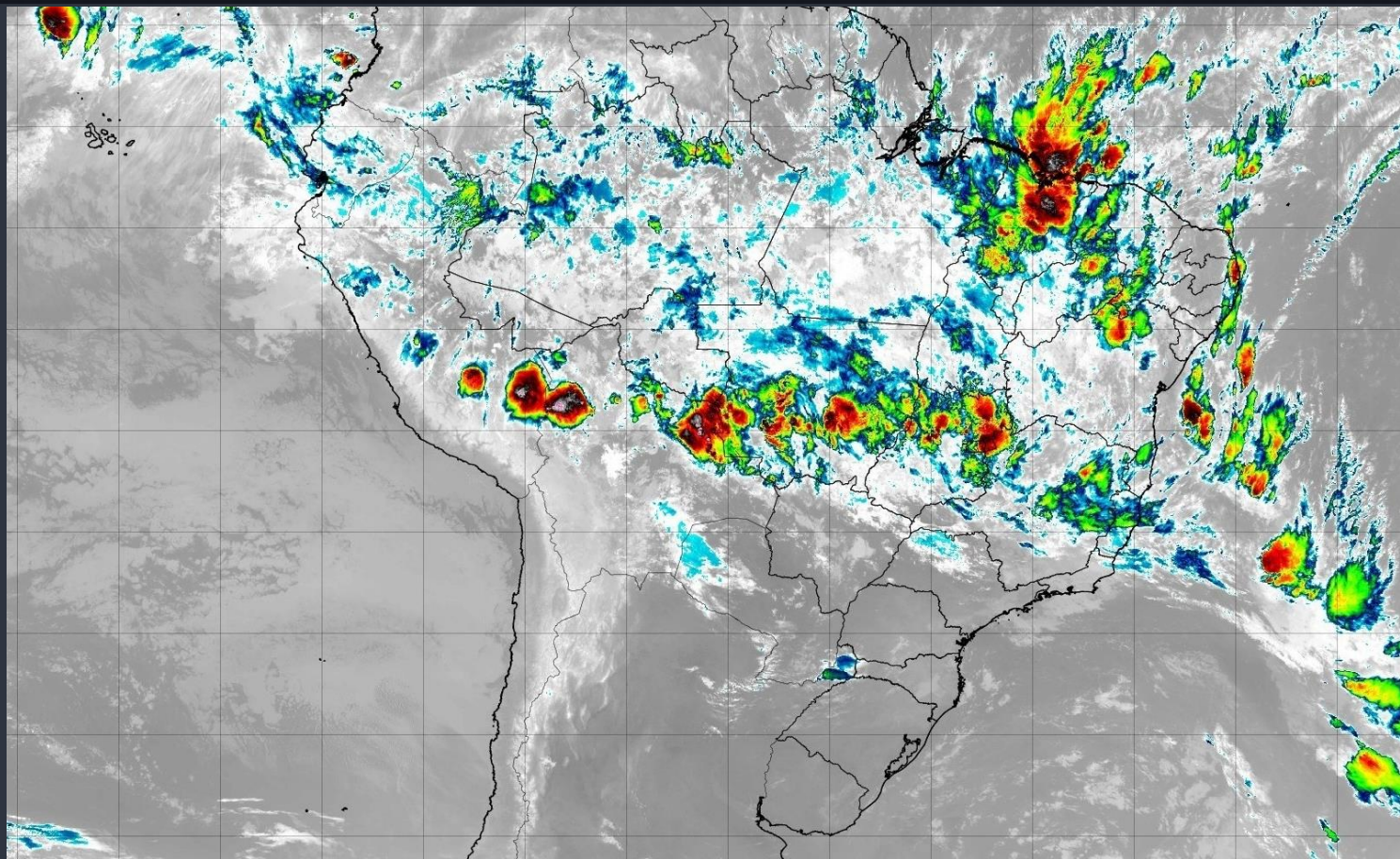
CONDIÇÕES ATUAIS:

-  VFR: Vis \geq 5.000 m e Teto \geq 1.500 ft
-  IFR: 5.000 m $>$ Vis \geq 1.500 m e 1.500 ft $>$ Teto \geq 600 ft
-  ABX MIN: Vis $<$ 1.500 m e Teto $<$ 600 ft



BRIEFING METEOROLÓGICO DIÁRIO

IMAGEM DE SATÉLITE



BRIEFING METEOROLÓGICO DIÁRIO

DESCARGAS ELÉTRICAS

Tempo	Cor
15 min até Agora	Red
30 min até 15 min	Yellow
45 min até 30 min	Green
60 min até 45 min	Blue



BRIEFING METEOROLÓGICO DIÁRIO

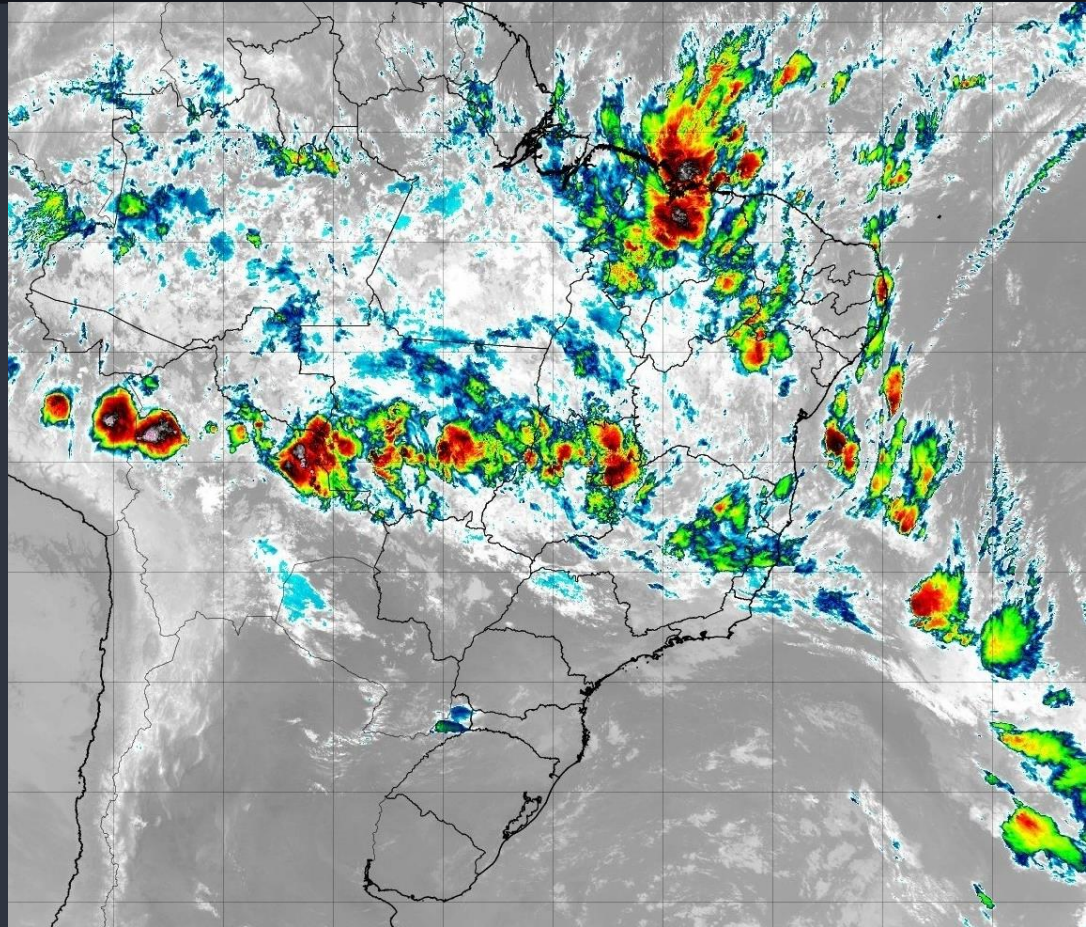
SIGMET



BRIEFING METEOROLÓGICO DIÁRIO

FIR - AZ	EG	BE	BV	MQ
MANHÃ		RA		
TARDE	SHRA	TSRA	SHRA	SHRA
NOITE	TS	RA	SHRA	SHRA
MANHÃ		RA		

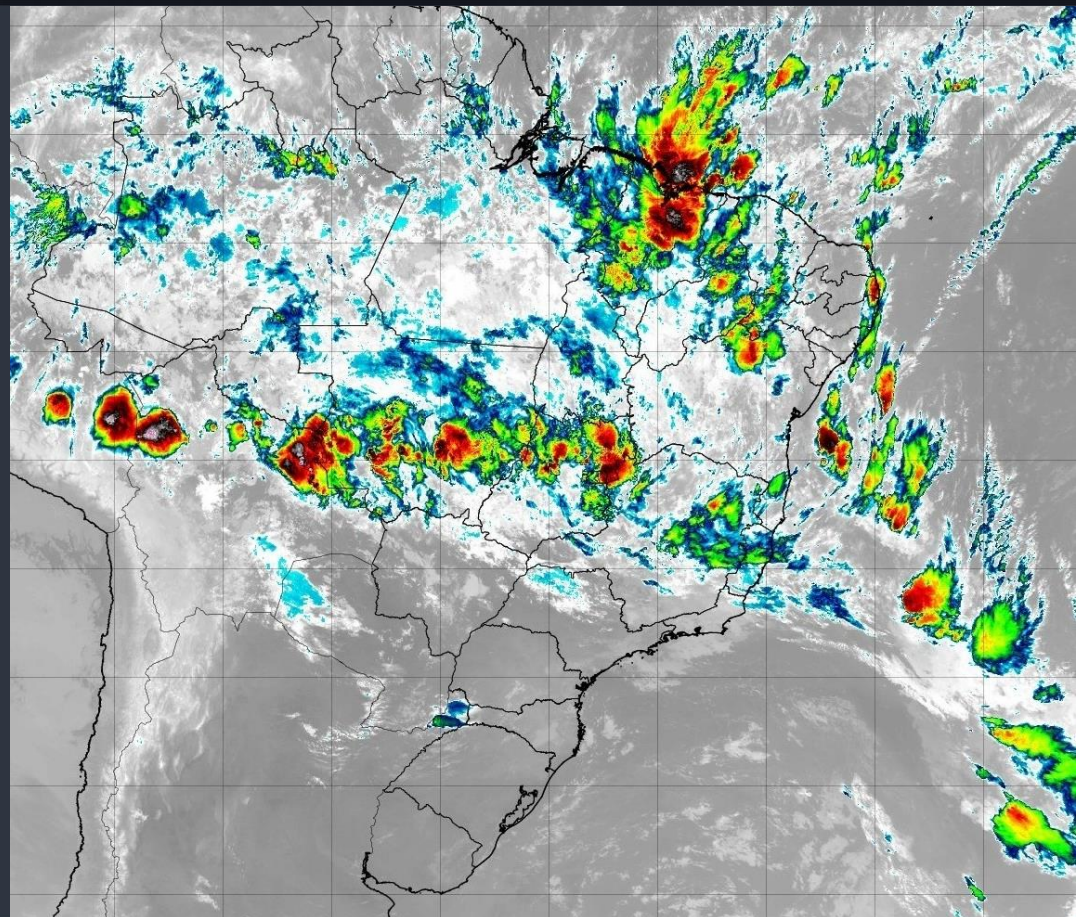
FIR - AZ	SL	SN	PV	RB	CY
MANHÃ	RA T/V		RA T/V	TS	RAT
TARDE	RAT	SHRA	TSRA	TSRA	TSRA
NOITE	RAT	TS	TS	TS	RA
MANHÃ	RA T/V	TSRA	RA	RA	RAT



BRIEFING METEOROLÓGICO DIÁRIO

FIR - RE	FZ	RF	SV	VT
MANHÃ	RA T/V	RA T	RA	
TARDE	RAT	RAT	TSRA	RA
NOITE	RA T/V	RA	RA T/V	RAT
MANHÃ	RA T/V	RA	RA T/V	RA

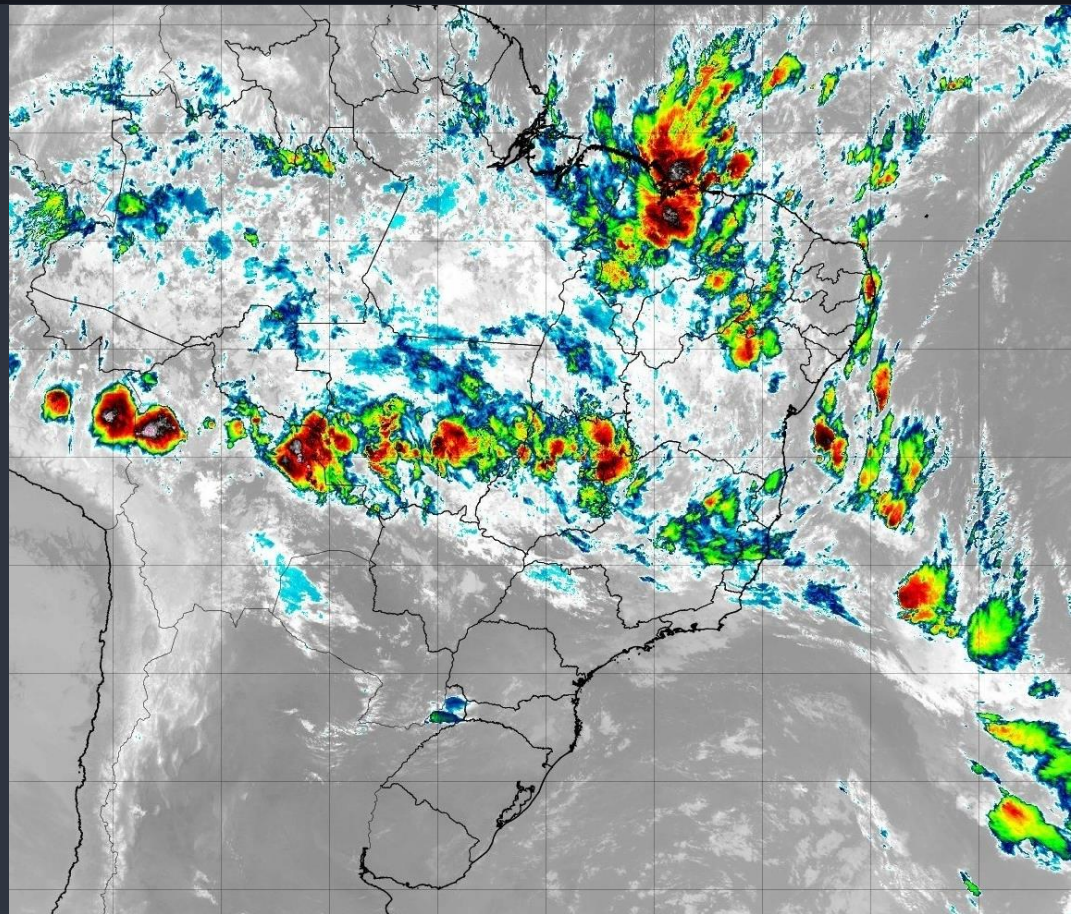
FIR - BS	BR	GO	BH	CF	KP
MANHÃ	RA T/V	RA T/V	RA	RA	
TARDE	TSRA	TSRA	RA T/V	RA T/V	
NOITE	RAT	RAT	RA	RA	
MANHÃ	RAT	RAT	RA T/V	RA T/V	



BRIEFING METEOROLÓGICO DIÁRIO

FIR - CW	GR	SP	GL	RJ	CG
MANHÃ					
TARDE					TSRA
NOITE		T	T	T	TS
MANHÃ	T	T	RA	RA	

FIR - CW	CT	FI	FL	JV	NF	CO	PA
MANHÃ	T	TS					
TARDE		TSRA					
NOITE	T	TS					
MANHÃ	BR T/V						



MÉDIA DE ATRASOS



Monitoramento Tático de Atrasos (30') na Aviação Comercial - Ref. Temporal BRT

Filtros

Aeródromo:
Nacional

Data Realizado:
14/01/2025

Hora Realizado:
(Todos)

Vento:
(Todos)

Cia Aérea:
(Todos)



Qtd Atrasos 42

% Atrasos 4,11%

Quantidade de Pouso e Decolagem e Média de Atrasos

25 17
4,61% 3,55%

Planejados x Realizados

Planejamento do Dia 2.357 2.140 4.497

Adiantamentos 30min 16 0 16

Realizados 542 479 1.021

Ref. Temporal BRT

Atrasos por Aeródromo

AD	ARR	%	DEP	%	Total	%	Mov.
SBGR	8	7,34%	2	2,78%	10	5,52%	181
SBGL	1	1,85%	4	9,76%	5	5,26%	95
SBBR	0	0,00%	1	4,76%	1	1,32%	76
SBSP	0	0,00%	1	2,94%	1	1,56%	64
SBFC	3	8,82%	1	4,17%	4	6,90%	58
SBKP	0	0,00%	0	0,00%	0	0,00%	53
SBSV	0	0,00%	1	3,85%	1	2,00%	50
SBFZ	0	0,00%	0	0,00%	0	0,00%	43
SBRF	0	0,00%	1	4,76%	1	2,44%	41
SBBE	1	6,25%	1	6,25%	2	6,25%	32
SBEG	1	7,14%	0	0,00%	1	3,70%	27
SBCT	2	22,22%	0	0,00%	2	7,69%	26
SBFL	0	0,00%	0	0,00%	0	0,00%	25
SBGO	2	18,18%	0	0,00%	2	9,09%	22
SBPA	0	0,00%	1	7,69%	1	4,55%	22
SBRI	0	0,00%	0	0,00%	0	0,00%	22
SBMO	0	0,00%	0	0,00%	0	0,00%	16
SBSG	0	0,00%	0	0,00%	0	0,00%	16
SBVT	0	0,00%	0	0,00%	0	0,00%	16
SBCY	0	0,00%	0	0,00%	0	0,00%	12

Atrasos Acima de 30min

Mais Detalhes dos Mov.

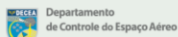
Atrasos por Cia Aérea

CIA Aéreas	ARR	%	DEP	%	Total	%	Mov.
TAM	8	5,16%	4	2,78%	12	4,01%	299
AZU	9	5,59%	4	2,96%	13	4,39%	296
GLO	2	1,32%	2	1,52%	4	1,41%	283
SID	1	10,00%	1	10,00%	2	10,00%	20
CMP	0	0,00%	0	0,00%	0	0,00%	20
TTL	2	25,00%	1	14,29%	3	20,00%	15
AVA	0	0,00%	0	0,00%	0	0,00%	12
AAL	0	0,00%	2	66,67%	2	33,33%	6
FBZ	0	0,00%	0	0,00%	0	0,00%	6
PTB	0	0,00%	0	0,00%	0	0,00%	5
ARG	0	0,00%	0	0,00%	0	0,00%	4
THY	0	0,00%	0	0,00%	0	0,00%	4
TAP	0	0,00%	1	33,33%	1	25,00%	4
LAN	0	0,00%	0	0,00%	0	0,00%	4
QTR	0	0,00%	0	0,00%	0	0,00%	4
ACN			0	0,00%	0	0,00%	3
SKX	0	0,00%	0	0,00%	0	0,00%	3
CVK	0	0,00%	0	0,00%	0	0,00%	3
LPE	0	0,00%	0	0,00%	0	0,00%	3
UAE	1	100,00%	1	50,00%	2	66,67%	3

% Atrasos em 30 minutos e Movimentos Realizados dos Principais Aeródromos



Subdivisão de Pós-Operações
Tel: (21) 2101-6573



Usuário: GMAF - Gerente Nacional de Fluxo
Fonte: TATIC FLOW e SIROS | Data de Carga: 14/1/25 08:40

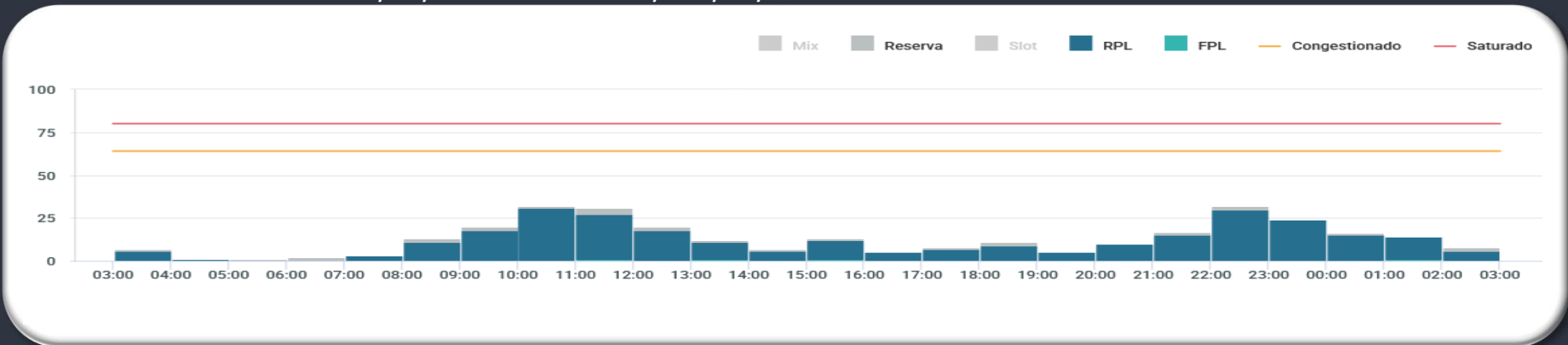
GERÊNCIA REGIONAL



Aeródromos e Setores

SBBR - Brasília

GRÁFICO DE DEMANDA : 14/01/2025 03:00 UTC / 15/01/2025 02:59 UTC:



EVENTOS RELEVANTES NO SOLO OU NO ESPAÇO AÉREO:

- 1 - **F7241/24** - RWY 11L/29R CLSD DEVIDO SER MAINT - JAN 14 TIL 18 28 TIL 31 0301-0900 JAN 06 TIL 10 20 TIL 24 1600-2000
- 2 - **F7236/24** - RWY 11R/29L CLSD DEVIDO SER MAINT - JAN 13 TIL 17 27 TIL 31 1600-2000 JAN 07 TIL 11 21 TIL 25 0301-0900

METEOROLOGIA:

LOCALIDADE	03/09Z	09/15Z	15/21Z	21/03Z
SBBR	RA T/V	RA T/V		

INOPERÂNCIAS:

- 1 - **F7158/24** - ILS CAT I RWY 29R U/S - DEC 20 13:51 TIL FEB 19 - 23:59 UTC.

GERÊNCIA REGIONAL



Aeródromos e Setores

SBGR - Guarulhos

SBSP - Congonhas

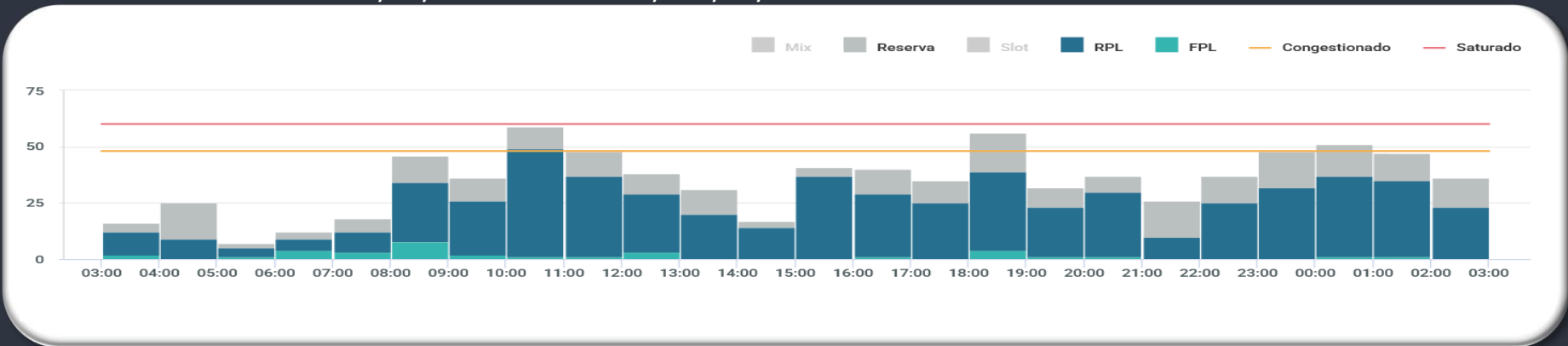
SBKP - Campinas

SBGL - Galeão

SBRJ - Santos Dumont

SBCT - Curitiba

GRÁFICO DE DEMANDA : 14/01/2025 03:00 UTC / 15/01/2025 02:59 UTC:



EVENTOS RELEVANTES NO SOLO OU NO ESPAÇO AÉREO:

1 - **87168/24** - RWY 10L/28R CLSD DEVIDO SER MAINT: **JAN 13 TIL ABR 07 MON TUE 0500-0759**

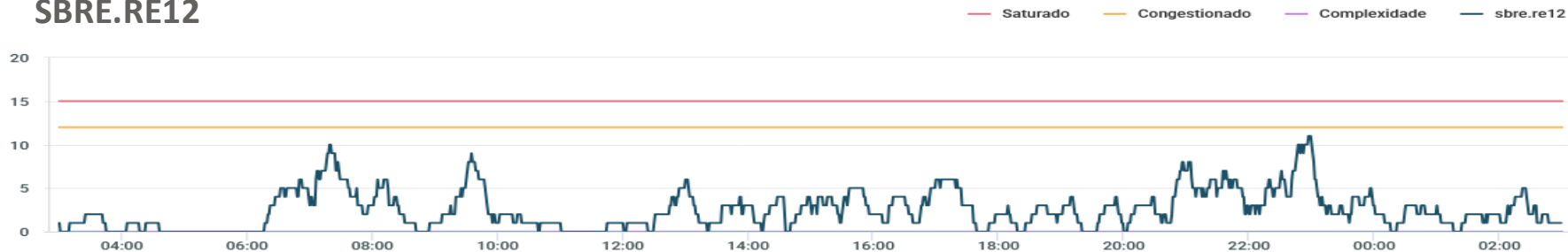
METEOROLOGIA:

LOCALIDADE	03/09Z	09/15Z	15/21Z	21/03Z
SBGR			RA T/V	RA

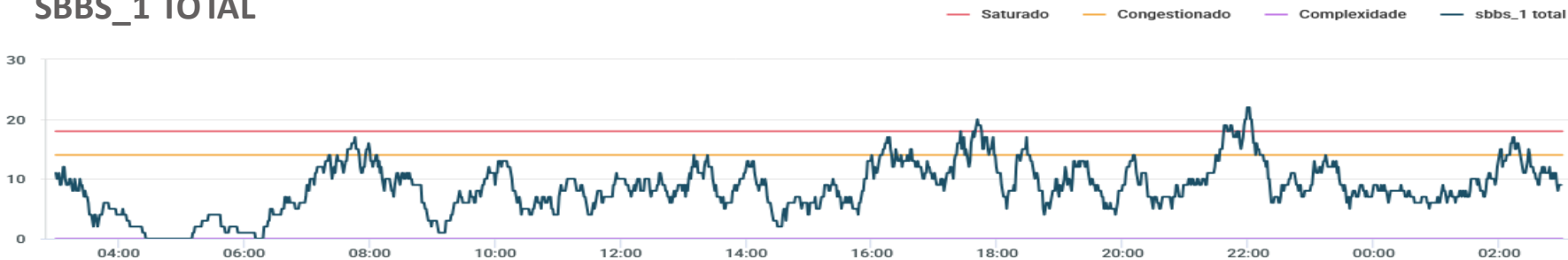
INOPERÂNCIAS:

- 1 - **F0094/25 G3293/24** - ILS IGH CAT II RWY 10R FREQ 111.700MHZ U/S: **JAN 13 TIL ABR 13 15:00 UTC**
- 2 - **F0095/25 G3293/24** - ILS IGH CAT III RWY 10R FREQ 111.700MHZ U/S: **JAN 13 TIL ABR 13 15:00 UTC**

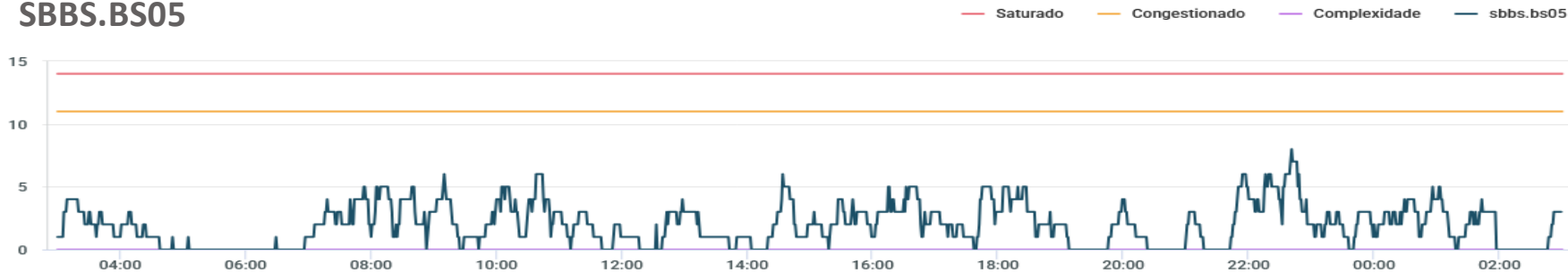
SBRE.RE12



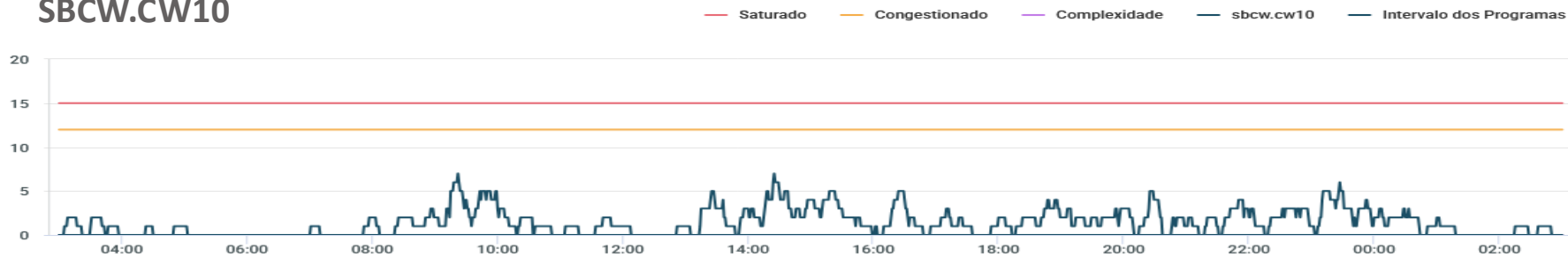
SBBS_1 TOTAL



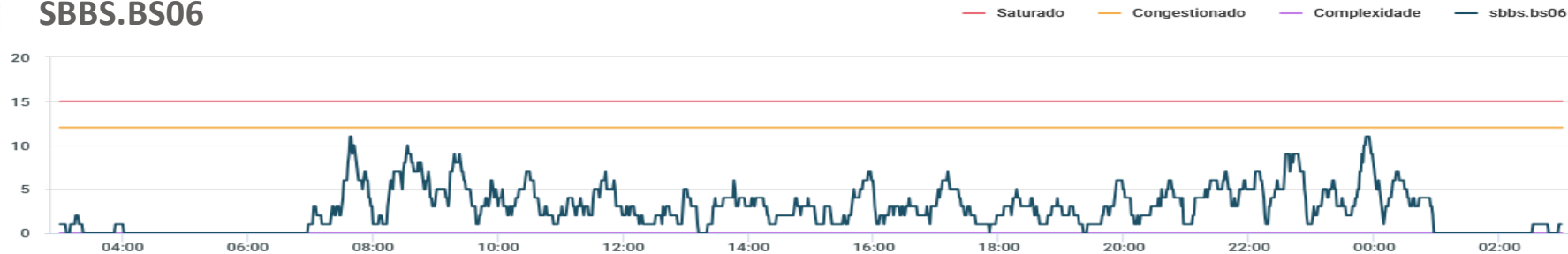
SBBS.BS05



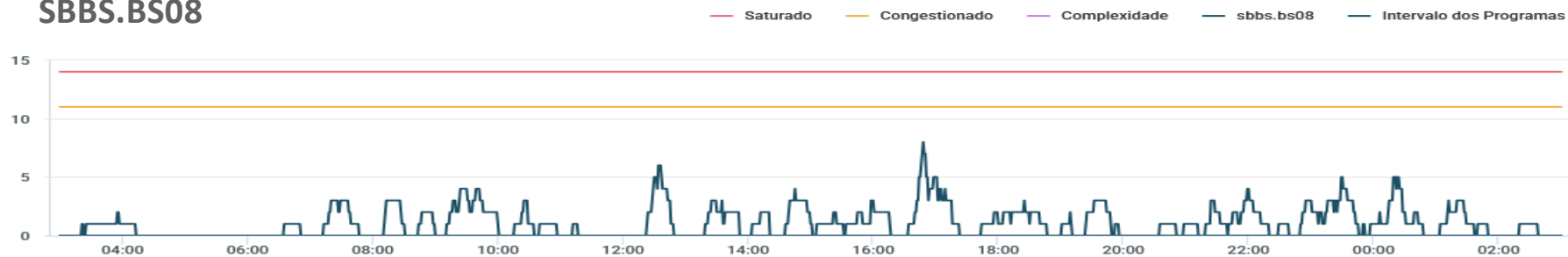
SBCW.CW10



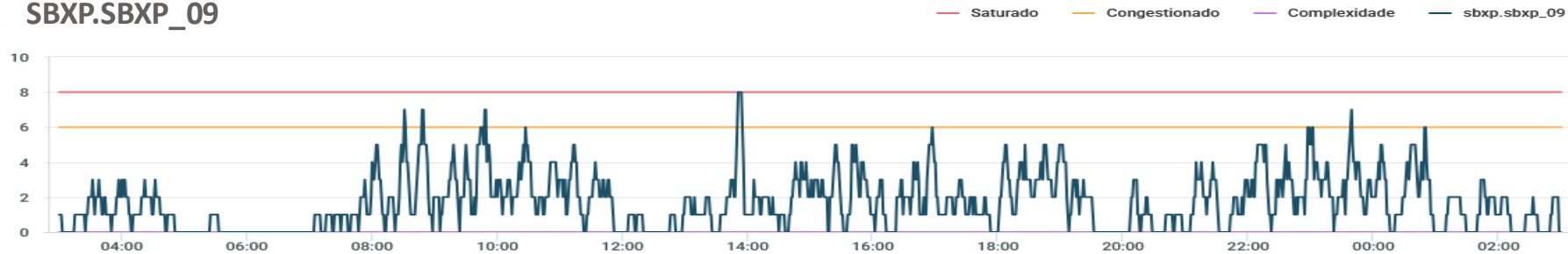
SBBS.BS06



SBBS.BS08



SBXP.SBXP_09



SBXP.SBXP_10

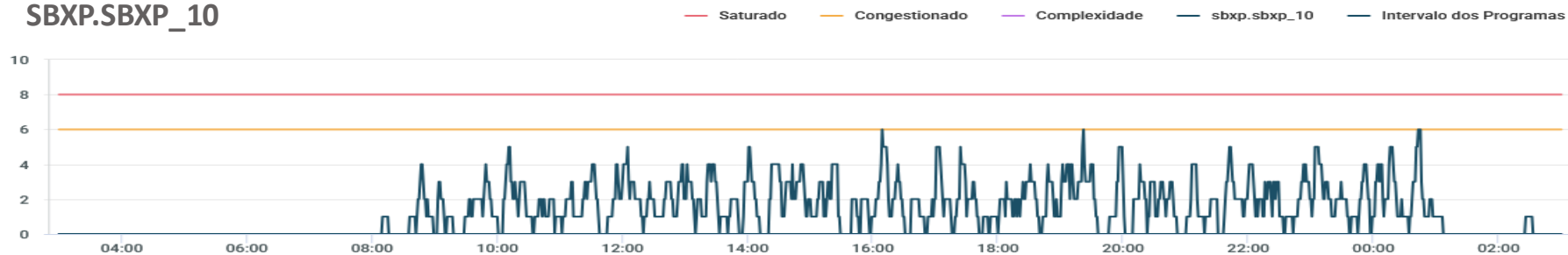
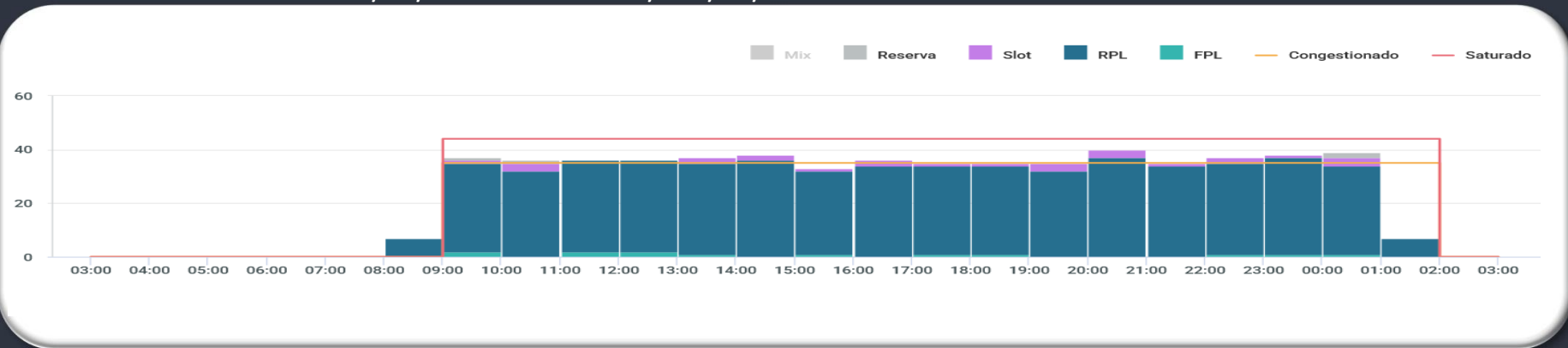


GRÁFICO DE DEMANDA : 14/01/2025 03:00 UTC / 15/01/2025 02:59 UTC:



EVENTOS RELEVANTES NO SOLO OU NO ESPAÇO AÉREO:

- 1 - **F7202/24** - TWY MIKE BTN PSN 12 TIL 14 CLSD DEVIDO SER MAINT: **JAN 07 TIL FEB 20 - 0900**
- 2 - **E9553/24** - AD COORDENADO - **DEC 19 TIL MAR 19 - 2359**

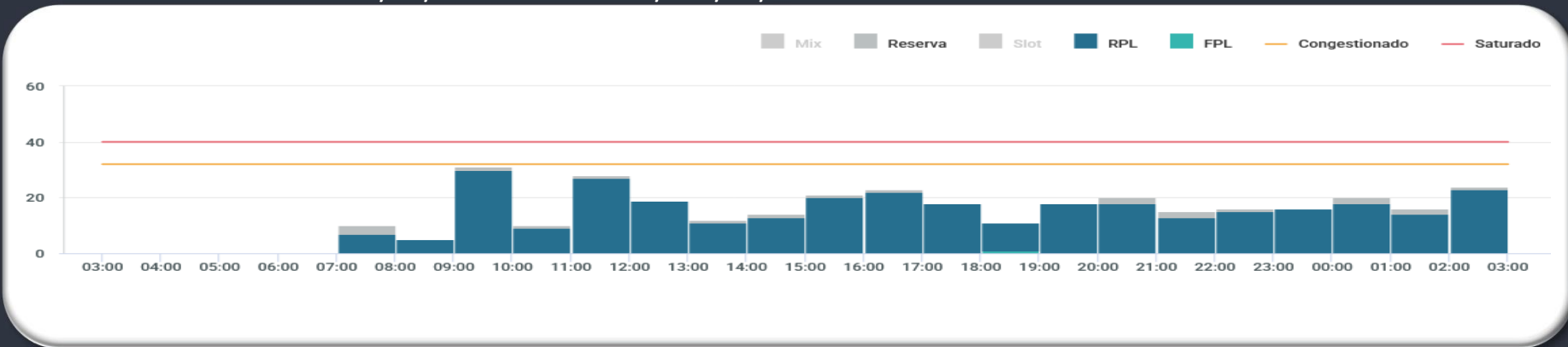
METEOROLOGIA:

LOCALIDADE	03/09Z	09/15Z	15/21Z	21/03Z
SBSP	TS		RA T/V	T

INOPERÂNCIAS:

- 1 - Não foram encontradas informações.

GRÁFICO DE DEMANDA : 14/01/2025 03:00 UTC / 15/01/2025 02:59 UTC:



EVENTOS RELEVANTES NO SOLO OU NO ESPAÇO AÉREO:

1 - **F7016/24** - AD CLSD DEVIDO SER MAINT: JAN 07 TIL 10 **14 15 21 TIL 24 FEB 04 TIL 08 18 19 0330-0730**

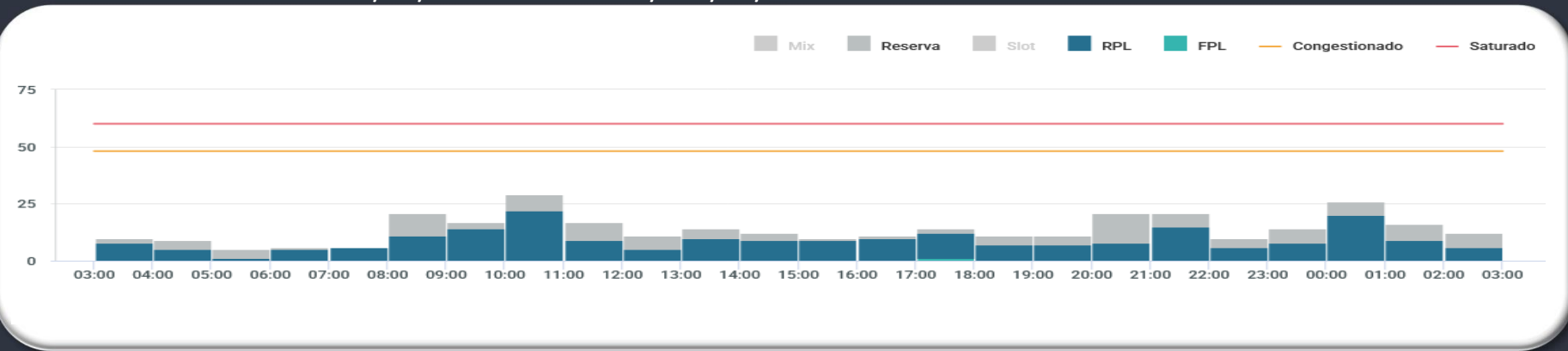
METEOROLOGIA:

LOCALIDADE	03/09Z	09/15Z	15/21Z	21/03Z
SBKP			SHRA	

INOPERÂNCIAS:

1 - Não foram encontradas informações.

GRÁFICO DE DEMANDA : 14/01/2025 03:00 UTC / 15/01/2025 02:59 UTC:



EVENTOS RELEVANTES NO SOLO OU NO ESPAÇO AÉREO:

1 - **E9540/24** - PJE SUBJ AUTH/COOR APP RIO ACONTECERA CENTRO COORD 225227S0432318W (CAMPO DOS AFONSOS, RJ) RAO 1NM RTO (COOR SBR 304. SFC/FL120 - DEC 19/20 TIL FEB 28/MAR 01 - 0900-0259

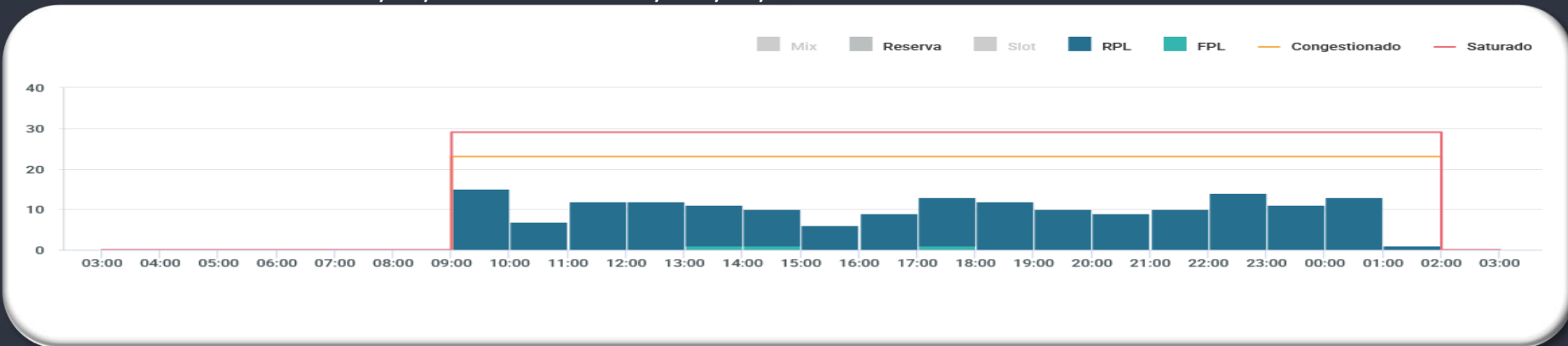
METEOROLOGIA:

LOCALIDADE	03/09Z	09/15Z	15/21Z	21/03Z
SBGL		RA T/V	RA T/V	T

INOPERÂNCIAS:

1 - Não foram encontradas informações.

GRÁFICO DE DEMANDA : 14/01/2025 03:00 UTC / 15/01/2025 02:59 UTC:



EVENTOS RELEVANTES NO SOLO OU NO ESPAÇO AÉREO:

- 1 - **E0143/25** - TWY DELTA CLSD BTN TWY JULIET E TWY KILO DEVIDO DESAGREGAÇÃO DO PAVIMENTO: **JAN 11 TIL 14 - 09:00 UTC**
- 2 - **E8791/24** - RWY 02L/20R CLSD PARA LDG E TKOF. PERMITIDO O TAX DE ACFT - **NOV 14 TIL FEB 12 - 23:59**
- 3 - **E9539/24** - PJE SUBJ AUTH/COOR APP RIO ACONTECERA CENTRO COORD 225227S0432318W (CAMPO DOS AFONSOS, RJ) RAI0 1NM RTO (COOR SBR 304). SFC/FL120 - **DEC 19/20 TIL FEB 28/MAR 01 0900-0259. OBST MOVEL**
- 4 - **E0139/25, E0138/25, E9703/24, E9513/24 e E9512/24** - SEVEN CRUZEIRO/SEVEN RIO/SEVEN SUN/SEVEN WAVES
- 5 - **E0142/24, E0059/25** - SKANDI RECIFE/SKANDI OLINDA/SKANDI ACU/SKANDI NITEROI/SKANDI BUZIOS: **DEC 16 TIL JAN 15 - 23:59.**

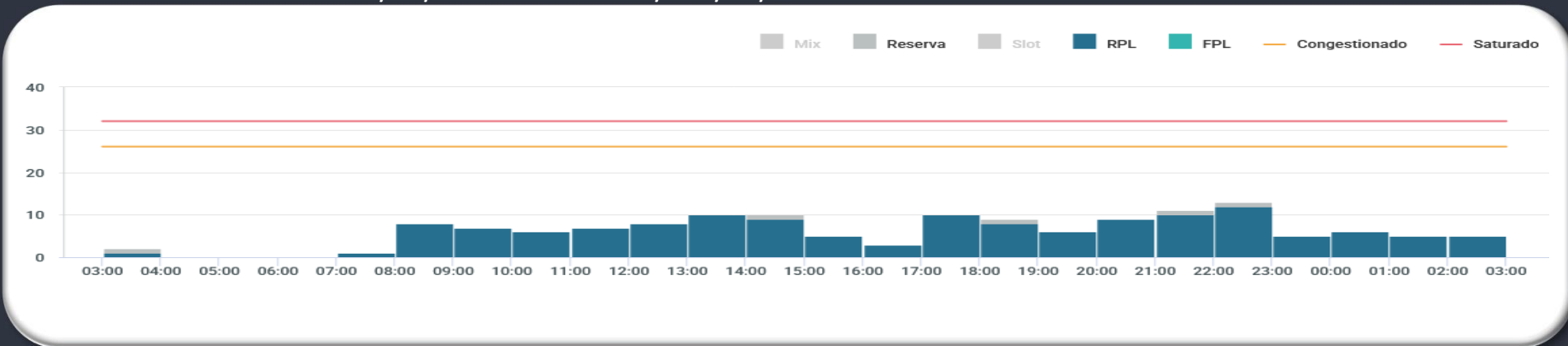
METEOROLOGIA:

LOCALIDADE	03/09Z	09/15Z	15/21Z	21/03Z
SBRJ		RA T/V	RA T/V	T

INOPERÂNCIAS:

1 - Não foram encontradas informações.

GRÁFICO DE DEMANDA : 14/01/2025 03:00 UTC / 15/01/2025 02:59 UTC:



EVENTOS RELEVANTES NO SOLO OU NO ESPAÇO AÉREO:

- 1 - **E9604/24** - RWY 11/29 CLSD DEVIDO SER MAINT: **JAN 14 TIL 17 21 TIL 24 0350-0750**
- 2 - **E9581/24** - RWY 15/33 CLSD DEVIDO SER MAINT EXC INT RWY 11/29: **JAN 14 TIL 17 21 TIL 24 0350-0750**

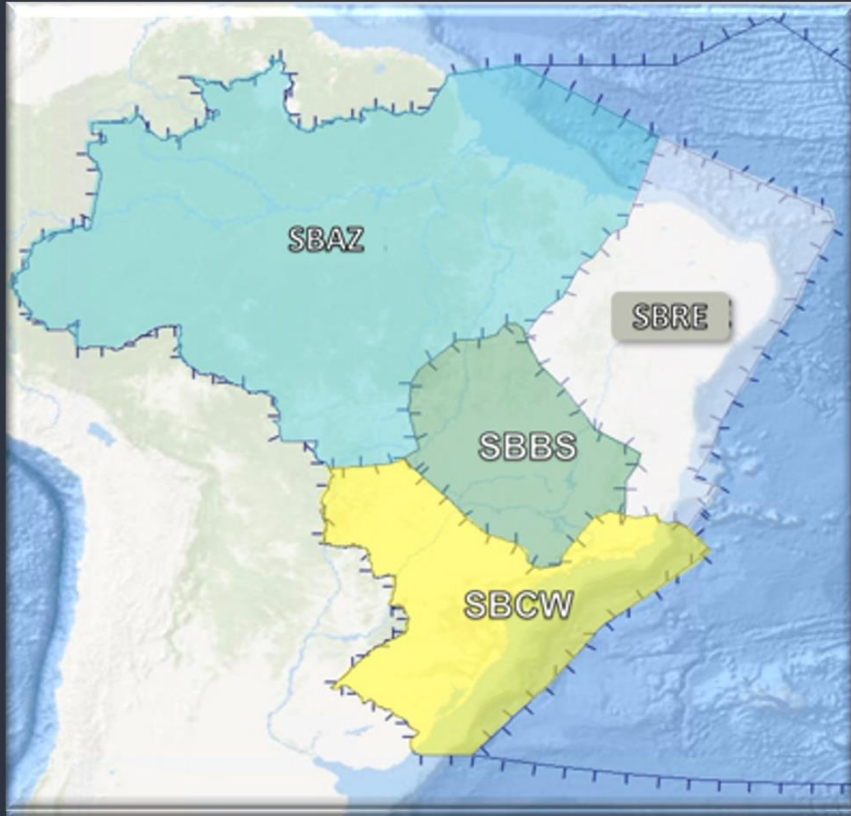
METEOROLOGIA:

LOCALIDADE	03/09Z	09/15Z	15/21Z	21/03Z
SBCT	T	T		T

INOPERÂNCIAS:

- 1 - **E0020/25** - ILS CAT II RWY 15 REDUZIDO PARA CAT I: **JAN 03 TIL FEV 02 - 23:59**

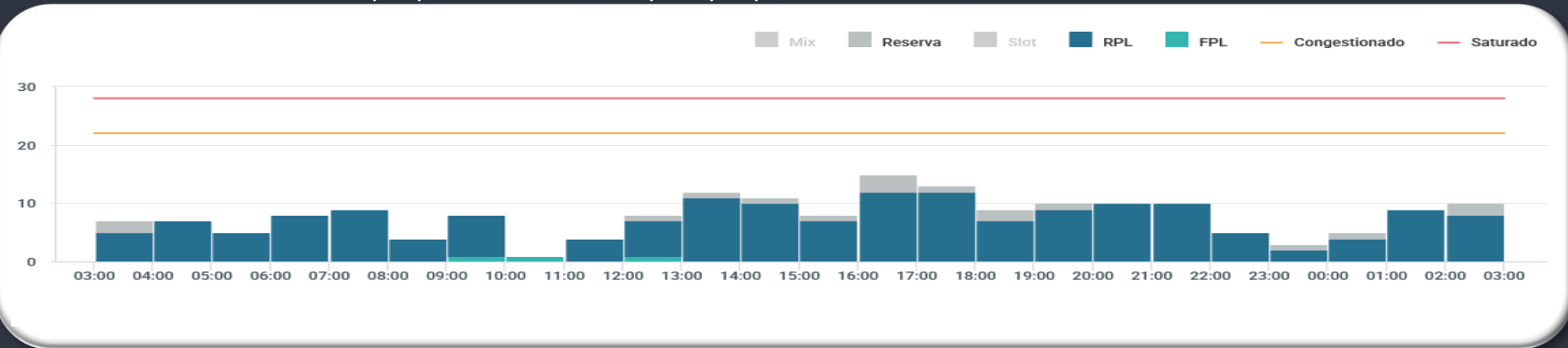
GERÊNCIA REGIONAL



Aeródromos e Setores

SBSV - Salvador

GRÁFICO DE DEMANDA : 14/01/2025 03:00 UTC / 15/01/2025 02:59 UTC:



EVENTOS RELEVANTES NO SOLO OU NO ESPAÇO AÉREO:

1 - **B3183/24** - RWY 10/28 CLSD DEVIDO SER MAINT: **JAN 02 TIL FEB 18** - TUE THU SAT 0940-1140

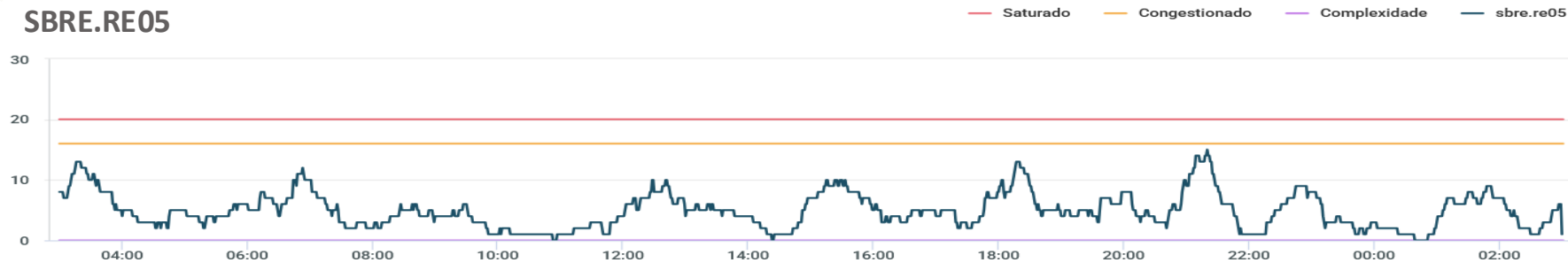
METEOROLOGIA:

LOCALIDADE	03/09Z	09/15Z	15/21Z	21/03Z
SBSV	RA	RA	TSRA	RA T/V

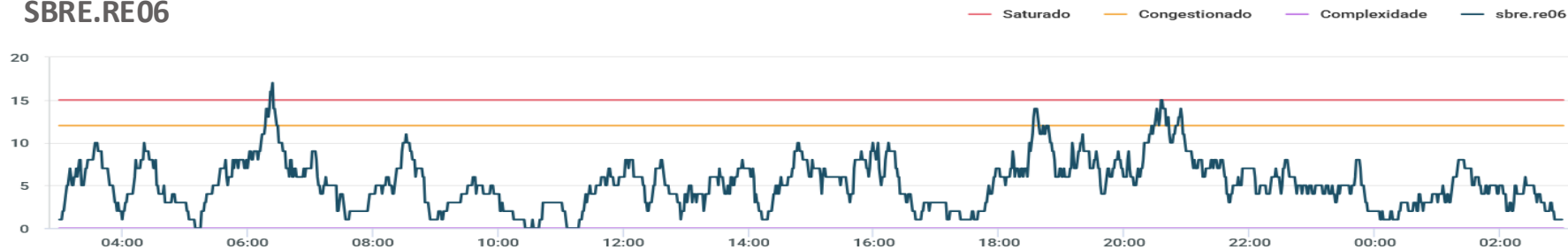
INOPERÂNCIAS:

1 - Não foram encontradas informações.

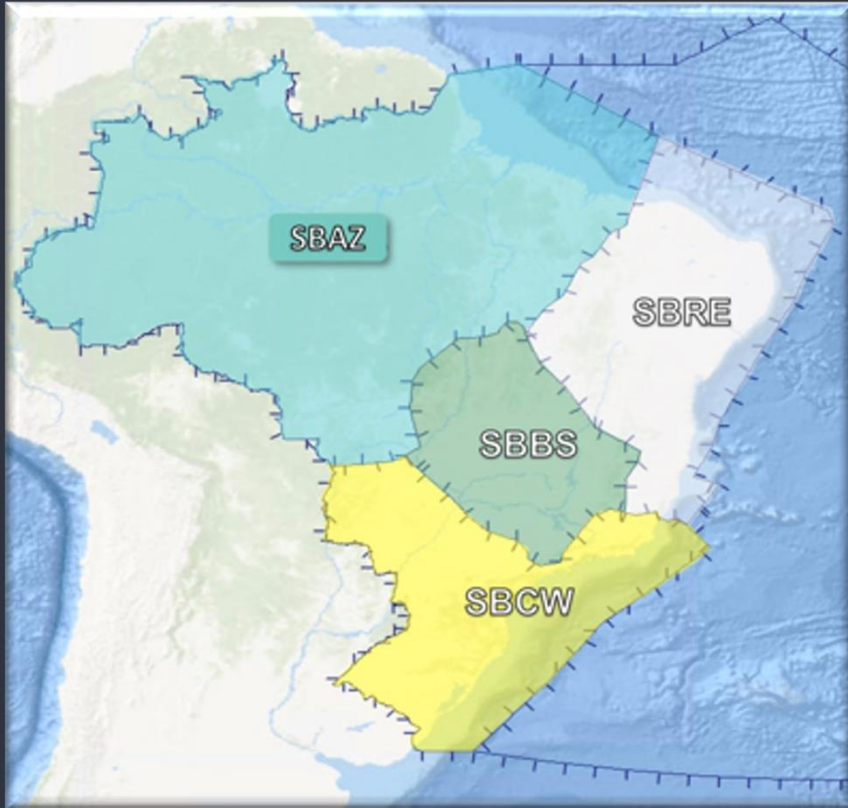
SBRE.RE05



SBRE.RE06



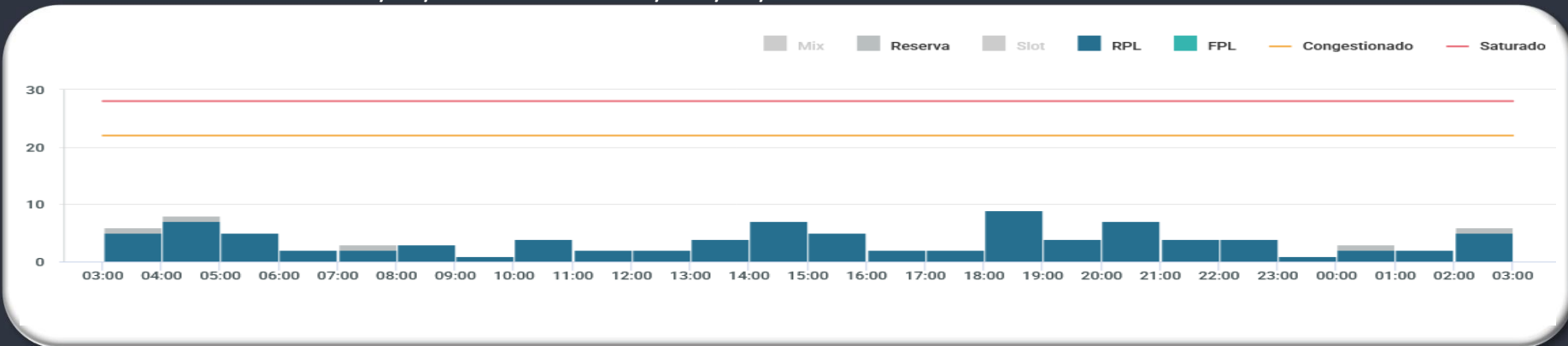
GERÊNCIA REGIONAL



Aeródromos e Setores

SBBE - Belém

GRÁFICO DE DEMANDA : 14/01/2025 03:00 UTC / 15/01/2025 02:59 UTC:



EVENTOS RELEVANTES NO SOLO OU NO ESPAÇO AÉREO:

- 1 - **G3374/24** - RWY 06/24, EXC INT COM RWY 02/20, CLSD PARA LDG E TKOF DEVIDO OBRAS: **JAN 01 TIL MAR 28 - MON TIL FRI 0600-1400 SAT 0600-1200**
- 2 - **G3373/24** - RWY 20 PRB OPR LDG ACFT TURBOJATO: **JAN 01 TIL MAR 28 - MON TIL FRI 0600-1400 SAT 0600-1200**
- 3 - **G3291/24** - RWY 06 FST 215M E RWY 24 ULTIMOS 215M CLSD DEVIDO OBRAS - **DEC 12 TIL MAR 10 MON TIL FRI 0000-0559 1401-2359 SAT 0000-0559 1201-2359 SUN 0000-2359**
- 4 - **G3283/24** - TWY DELTA CLSD DEVIDO OBRAS - **DEC 10 TIL MAR 10 23:59.**
- 5 - **G3282/24** - TWY ECHO CLSD DEVIDO OBRAS - **DEC 10 TIL MAR 10 23:59.**

METEOROLOGIA:

LOCALIDADE	03/09Z	09/15Z	15/21Z	21/03Z
SBBE	RA	RA	TSRA	RA

INOPERÂNCIAS:

- 1 - **G3293/24** - ILS GP RWY 06 U/S - **DEC 11 TIL MAR 10 - 23:59.**

GEIV

DATA	GEIV	INSPEÇÃO	DEP
14/01	GEIV 03	LOC IPM (SBBH)	-
14/01	GEIV 02	- PAPI RWY 16L (SBNT)	-
14/01	GEIV 53	- IAC RNP RWY 06 (SBRB) - IAC RNP RWY 24 (SBRB) - IAC BARO X RWY 28 (SBCZ) - IAC BARO Z RWY 10 (SBCZ) - NDB GJM (GUAJARÁ-MIRIM) -	-

**GERENCIAR
PARA QUE
TODOS
POSSAM
VOAR**