



BRIEFING OPERACIONAL 17/01/2025



BRIEFING METEOROLÓGICO DIÁRIO




RESTRIÇÕES:

TETO: SBCT

VISIBILIDADE:

TETO E VISIBILIDADE: SBFL

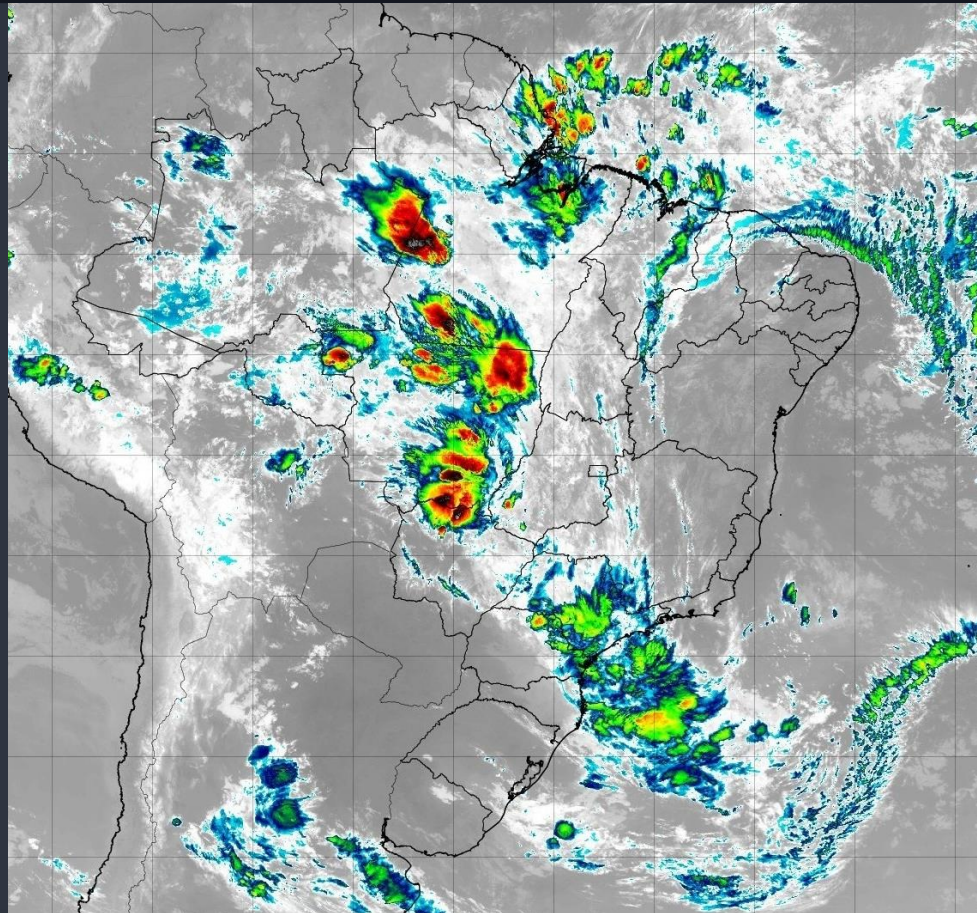
CONDIÇÕES ATUAIS:

-  VFR: Vis \geq 5.000 m e Teto \geq 1.500 ft
-  IFR: 5.000 m $>$ Vis \geq 1.500 m e 1.500 ft $>$ Teto \geq 600 ft
-  ABX MIN: Vis $<$ 1.500 m e Teto $<$ 600 ft



BRIEFING METEOROLÓGICO DIÁRIO

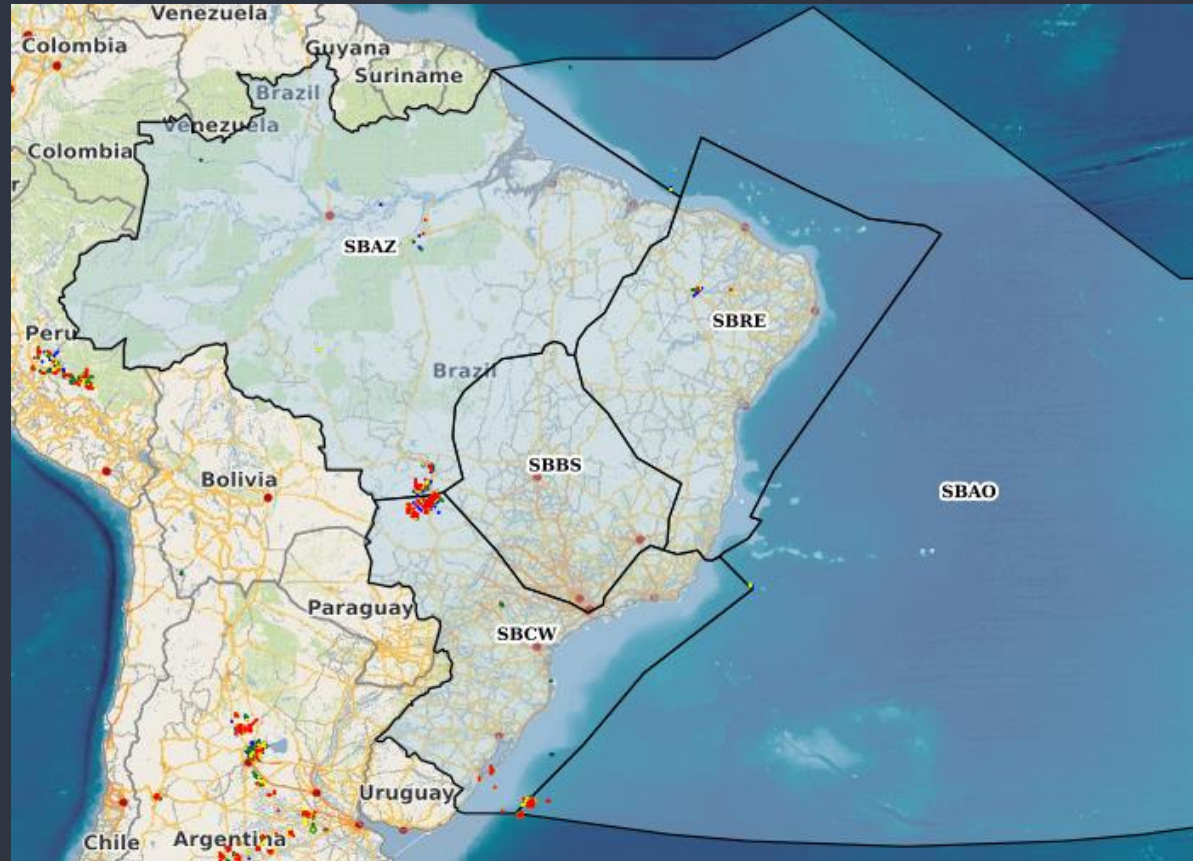
IMAGEM DE SATÉLITE



BRIEFING METEOROLÓGICO DIÁRIO

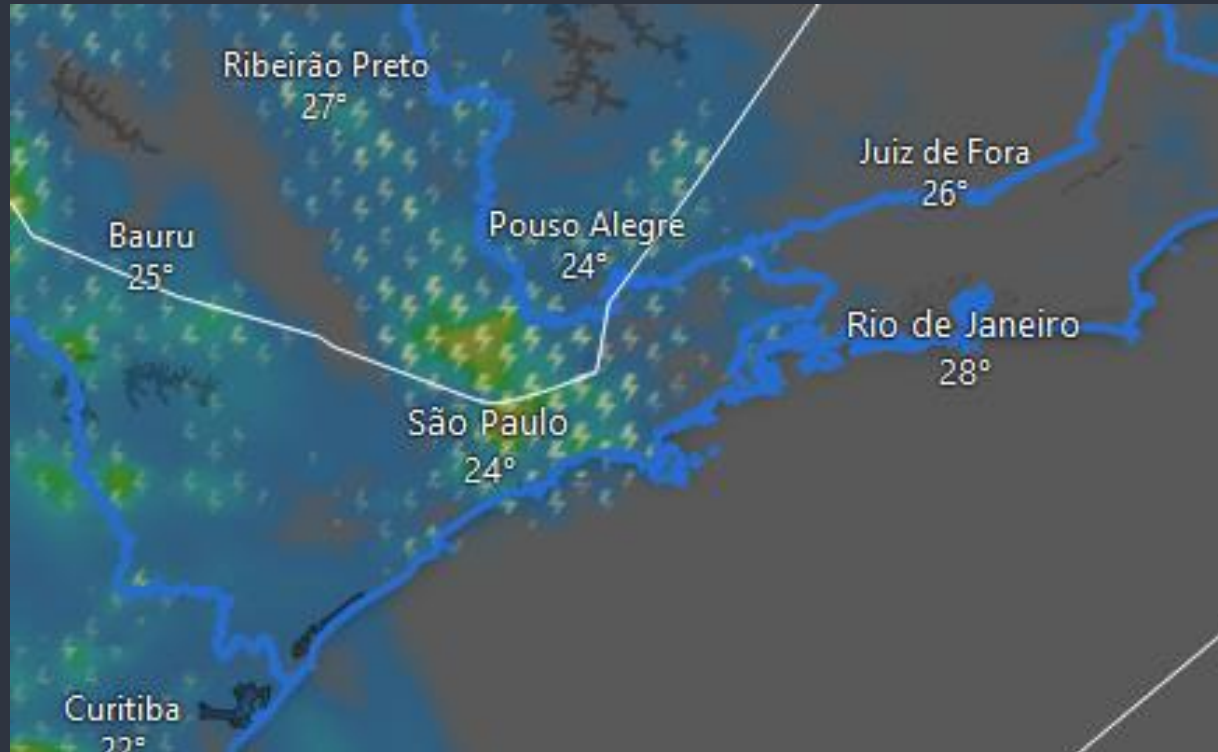
DESCARGAS ELÉTRICAS

Tempo	Cor
15 min até Agora	Red
30 min até 15 min	Yellow
45 min até 30 min	Green
60 min até 45 min	Blue



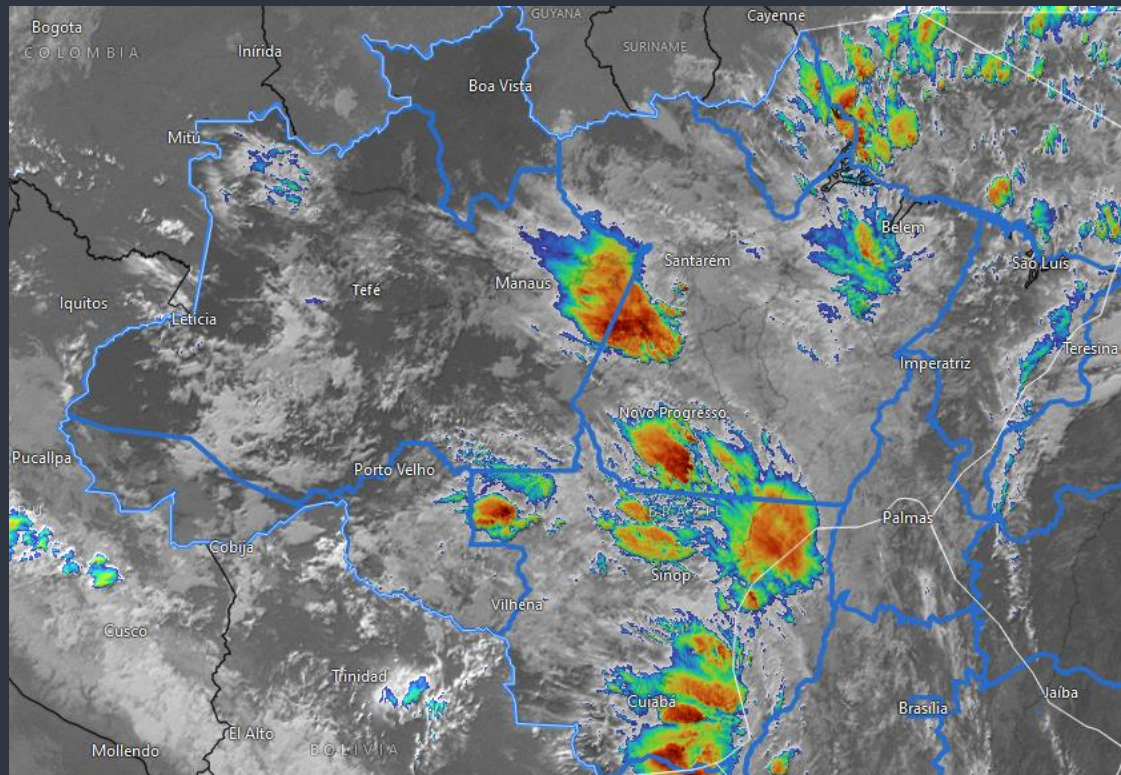
BRIEFING METEOROLÓGICO DIÁRIO

MODELAGEM
ÁREA TUBULÃO
1800Z



BRIEFING METEOROLÓGICO DIÁRIO

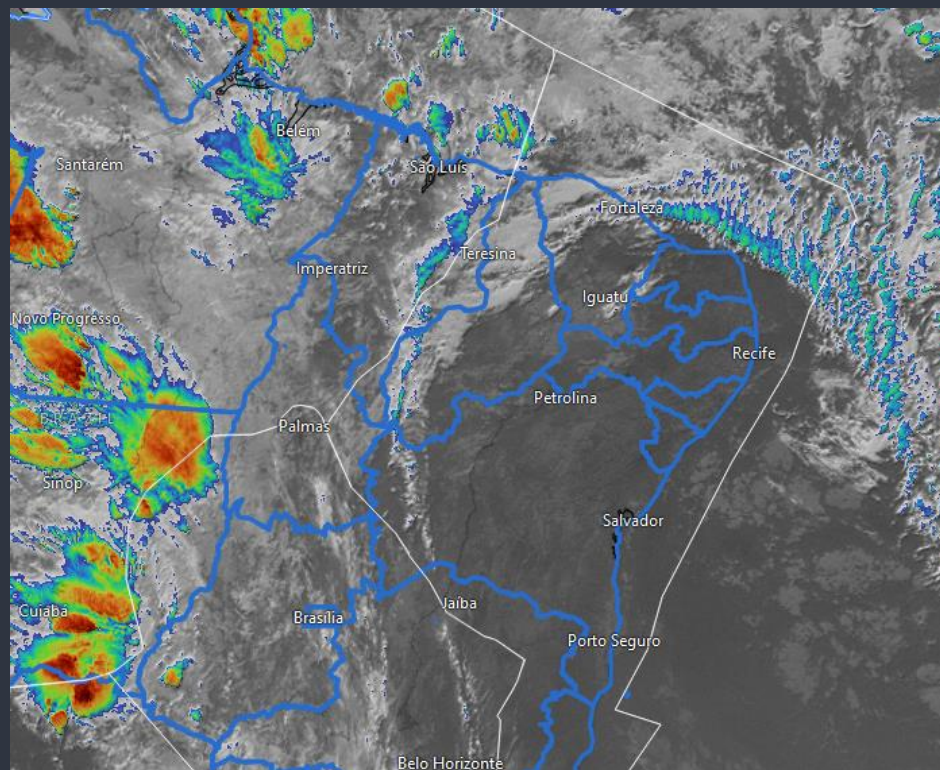
FIR - AZ	EG	BE	BV	MQ	
MANHÃ					
TARDE	TSRA	TSRA		TSRA	
NOITE				TSRA	
MANHÃ				TS	
FIR - AZ	SL	SN	PV	RB	CY
MANHÃ			RA	RA	
TARDE	TSRA	TSRA	TS	TSRA	TSRA
NOITE					
MANHÃ		TSRA			RA



BRIEFING METEOROLÓGICO DIÁRIO

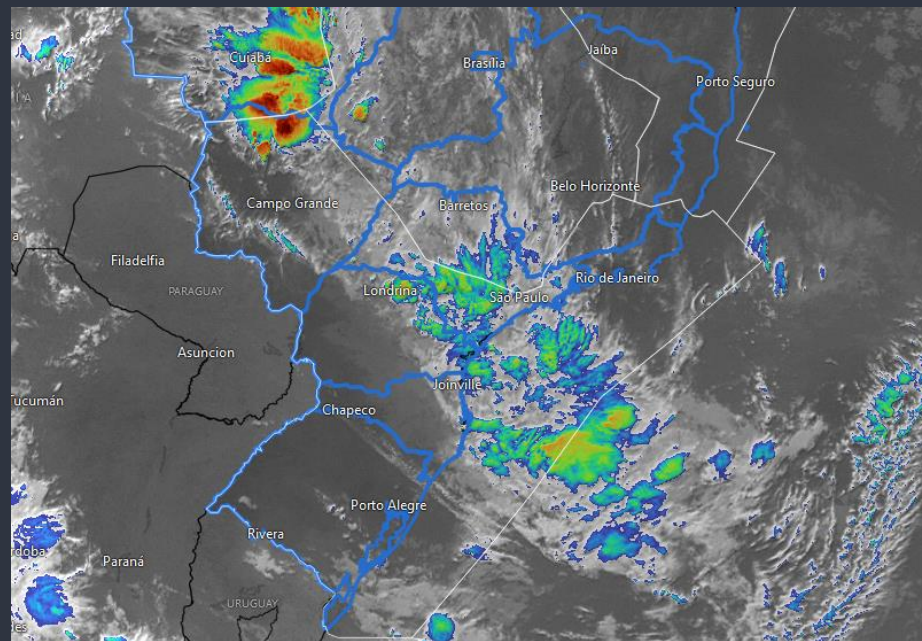
FIR - RE	FZ	RF	SV	VT
MANHÃ				
TARDE				
NOITE	TS			
MANHÃ				

FIR - BS	BR	GO	BH	CF	KP
MANHÃ					
TARDE	TSRA	TSRA			TSRA
NOITE					
MANHÃ	RA T	RA T			



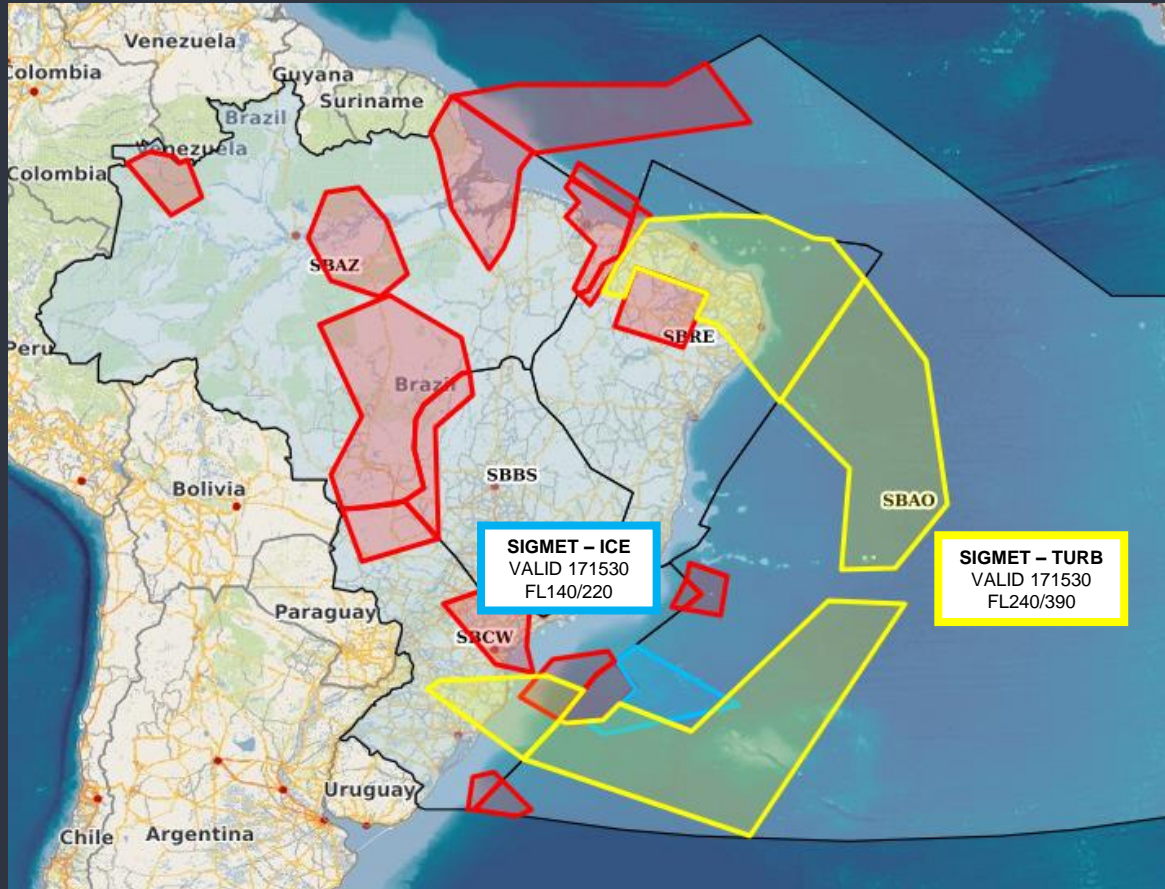
BRIEFING METEOROLÓGICO DIÁRIO

FIR - CW	GR	SP	GL	RJ	CG		
MANHÃ							
TARDE	TSRA	TSRA				TSRA	
NOITE							
MANHÃ						RA T/V	
FIR - CW	CT	FI	FL	JV	NF	CO	PA
MANHÃ	T		RA T/V				
TARDE	TSRA		RA T/V	RA T/V	RA T/V		
NOITE						TS	TS
MANHÃ	BR T/V		BR T/V	BR T/V	BR T/V		



BRIEFING METEOROLÓGICO DIÁRIO

SIGMET



MÉDIA DE ATRASOS

Monitoramento Tático de Atrasos (30') na Aviação Comercial - Ref. Temporal BRT

Filtros

Aeródromo:

Data Realizado:

Hora Realizado:

Evento:

Cia Aérea:



Atrasos por Aeródromo

AD	ARR	%	DEP	%	Total	%	Mov.
SBGR	6	6,00%	17	21,25%	23	12,78%	180
SBGL	3	6,25%	4	11,43%	7	8,43%	83
SBBR	2	3,57%	1	5,00%	3	3,95%	76
SBSP	0	0,00%	0	0,00%	0	0,00%	63
SBKP	1	3,23%	4	16,67%	5	9,09%	55
SBCF	3	10,00%	2	10,00%	5	10,00%	50
SBSV	2	9,09%	0	0,00%	2	4,26%	47
SBFZ	0	0,00%	0	0,00%	0	0,00%	45
SBRF	3	15,79%	0	0,00%	3	7,69%	39
SBBE	3	18,75%	2	11,76%	5	15,15%	33
SBEG	2	13,33%	2	12,50%	4	12,90%	31
SBFL	3	27,27%	3	25,00%	6	26,09%	23
SBGO	3	25,00%	0	0,00%	3	13,64%	22
SBCT	0	0,00%	0	0,00%	0	0,00%	20
SBPA	2	20,00%	0	0,00%	2	10,00%	20
SBVT	2	16,67%	0	0,00%	2	10,00%	20
SBRU	1	14,29%	1	8,33%	2	10,53%	19
SBSG	2	28,57%	1	10,00%	3	17,65%	17
SBCY	3	60,00%	0	0,00%	3	21,43%	14
SBJP	2	28,57%	1	14,29%	3	21,43%	14

Atrasos Acima de 30min

Mais Detalhes dos Mov.

Atrasos por Cia Aérea

CIA Aéreas	ARR	%	DEP	%	Total	%	Mov.
AZU	22	13,50%	16	11,35%	38	12,50%	304
TAM	18	12,68%	14	10,29%	32	11,51%	278
GLO	13	8,97%	8	6,20%	21	7,66%	274
CMP	1	7,69%	0	0,00%	1	4,00%	25
SID	1	10,00%	1	10,00%	2	10,00%	20
AVA	0	0,00%	1	16,67%	1	8,33%	12
TTL	0	0,00%	0	0,00%	0	0,00%	8
TAP	0	0,00%	1	25,00%	1	14,29%	7
ARG	0	0,00%	0	0,00%	0	0,00%	6
FBZ	1	33,33%	2	66,67%	3	50,00%	6
LAN	0	0,00%	0	0,00%	0	0,00%	5
PTB	0	0,00%	1	33,33%	1	20,00%	5
AAL	1	50,00%	0	0,00%	1	25,00%	4
ACN	0	0,00%	0	0,00%	0	0,00%	4
THY	0	0,00%	0	0,00%	0	0,00%	3
JES	0	0,00%	0	0,00%	0	0,00%	3
TPA	0	0,00%	1	50,00%	1	33,33%	3
LPE	0	0,00%	0	0,00%	0	0,00%	3
ITY	0	0,00%	0	0,00%	0	0,00%	2
SKX	0	0,00%	0	0,00%	0	0,00%	2



Ref. Temporal BRT

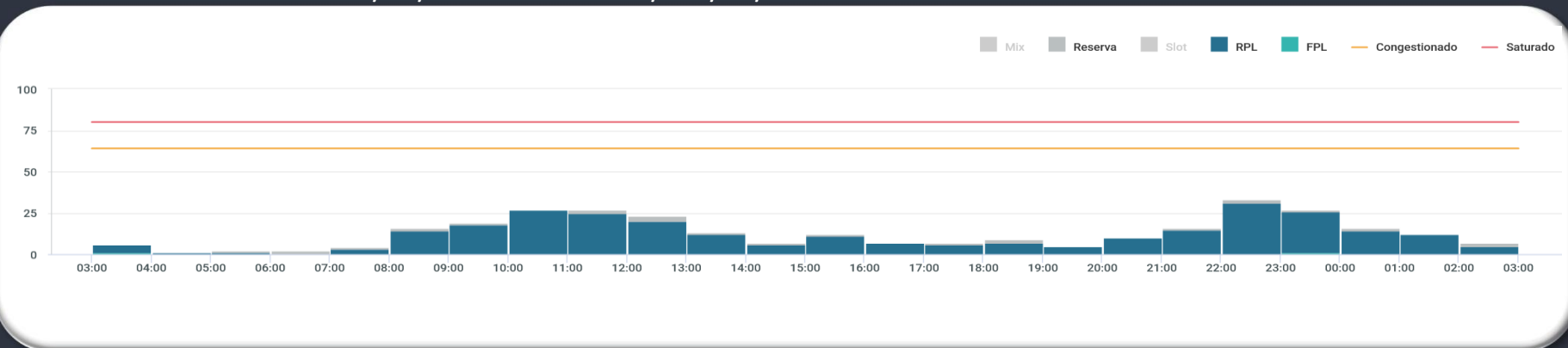
GERÊNCIA REGIONAL



Aeródromos e Setores

SBBR – Brasília

GRÁFICO DE DEMANDA : 17/01/2025 03:00 UTC / 18/01/2025 02:59 UTC:



EVENTOS RELEVANTES NO SOLO OU NO ESPAÇO AÉREO:

- 1 - **F7236/24** - RWY 11R/29L CLSD DEVIDO SER MAINT : **JAN 13 TIL 17 27 TIL 31 1600-2000**
- JAN 21 TIL 25 0301-0900.
- 2 - **F7241/24** - RWY 11L/29R CLSD DEVIDO SER MAINT : **JAN 14 TIL 18 28 TIL 31 0301-0900** -
JAN 20 TIL 24 1600-2000.

METEOROLOGIA:

LOCALIDADE	03/09Z	09/15Z	15/21Z	21/03Z
SBBR	DZ T/V	DZ T/V	TS	

INOPERÂNCIAS:

- 1 - **F7158/24** - ILS CAT I RWY 29R U/S - **DEC 20 13:51 TIL FEB 19 - 23:59 UTC.**

GERÊNCIA REGIONAL



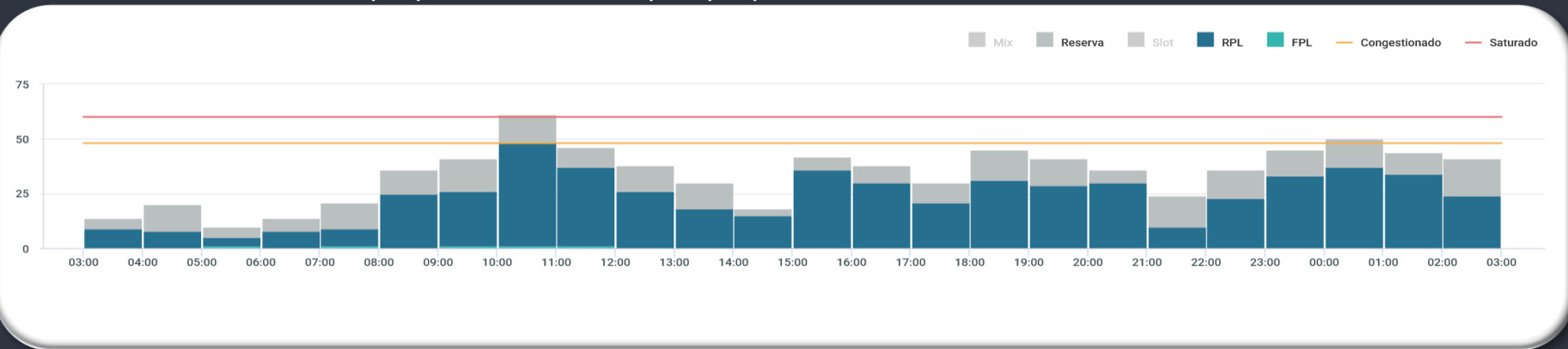
Aeródromos e Setores

SBGR - Guarulhos

SBSP – Congonhas

SBRJ - Santos Dumont

GRÁFICO DE DEMANDA : 17/01/2025 03:00 UTC / 18/01/2025 02:59 UTC:



EVENTOS RELEVANTES NO SOLO OU NO ESPAÇO AÉREO:

1 – Não foram encontradas informações.

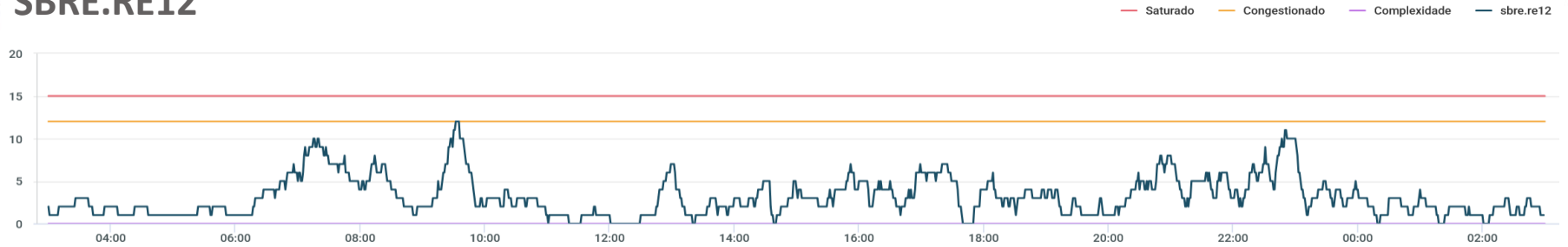
METEOROLOGIA:

LOCALIDADE	03/09Z	09/15Z	15/21Z	21/03Z
SBGR			TSRA	T

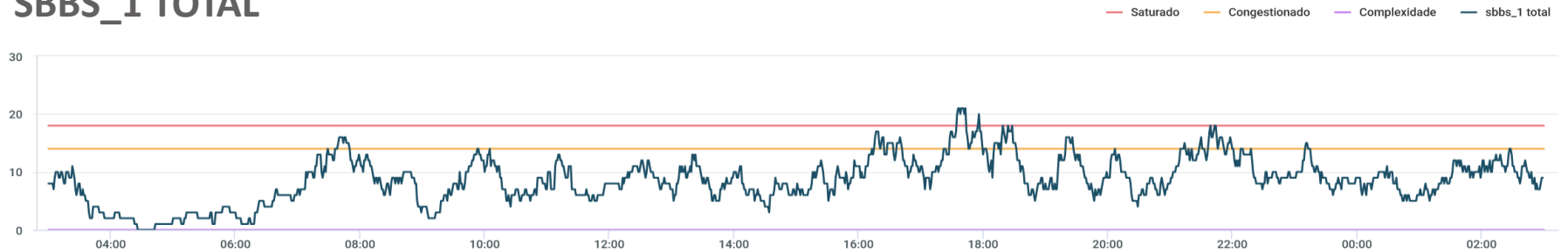
INOPERÂNCIAS:

- 1 - **F0094/25** - ILS IGH CAT II RWY 10R FREQ 111.700MHZ U/S: **JAN 13 TIL ABR 13 15:00 UTC**
- 2 - **F0095/25** - ILS IGH CAT III RWY 10R FREQ 111.700MHZ U/S: **JAN 13 TIL ABR 13 15:00 UTC**

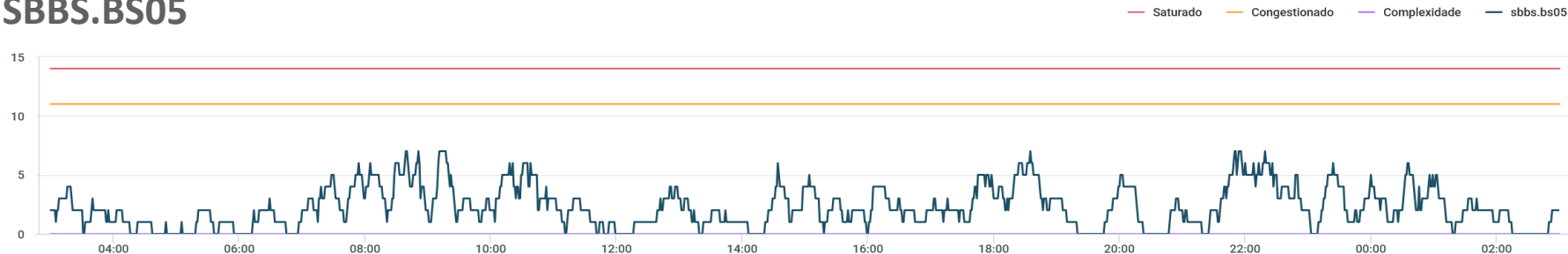
SBRE.RE12



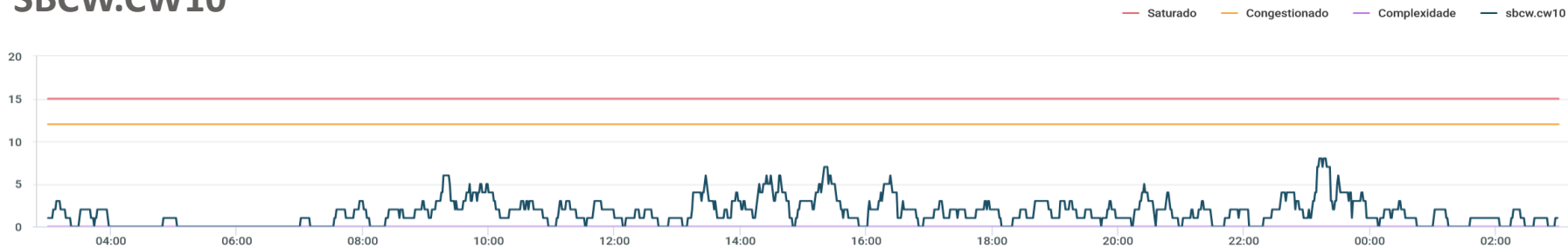
SBBS_1 TOTAL



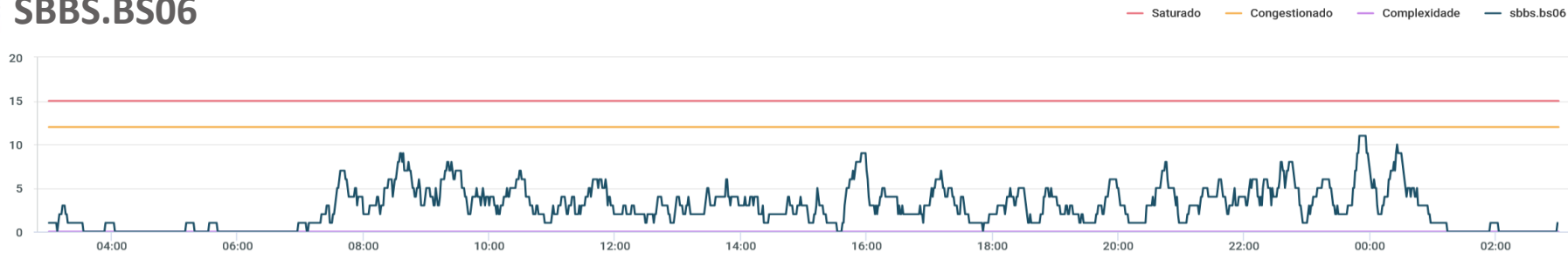
SBBS.BS05



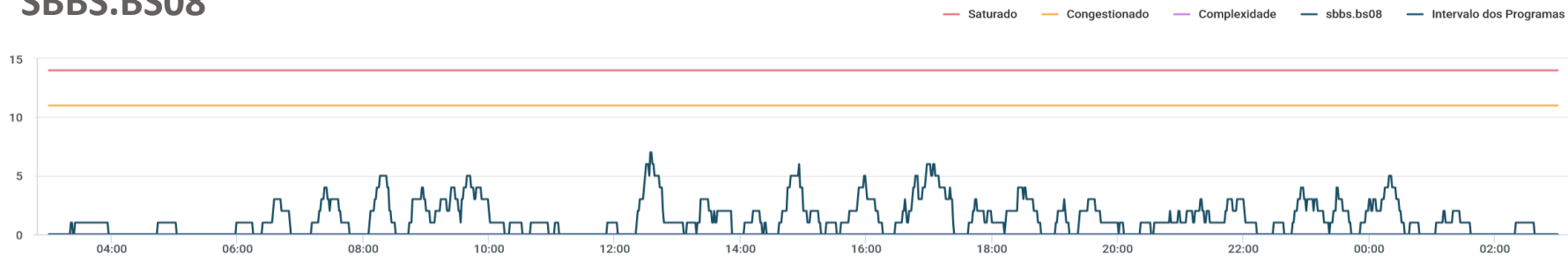
SBCW.CW10



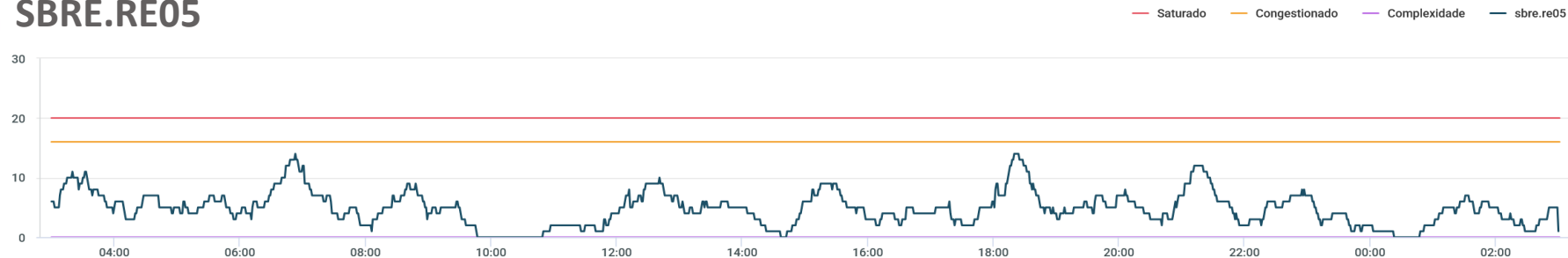
SBBS.BS06



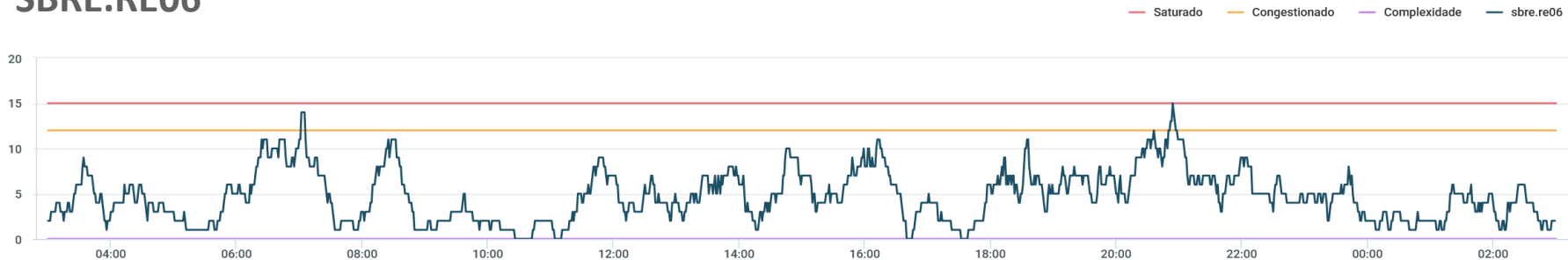
SBBS.BS08



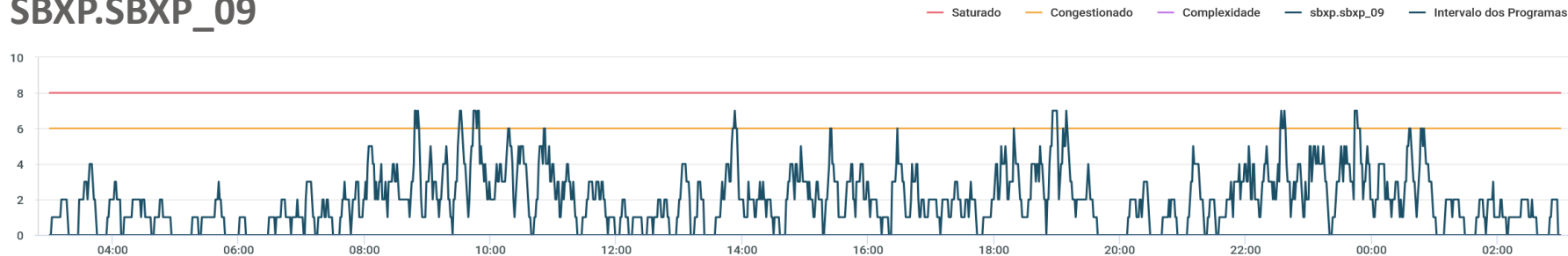
SBRE.RE05



SBRE.RE06



SBXP.SBXP_09



SBXP.SBXP_10

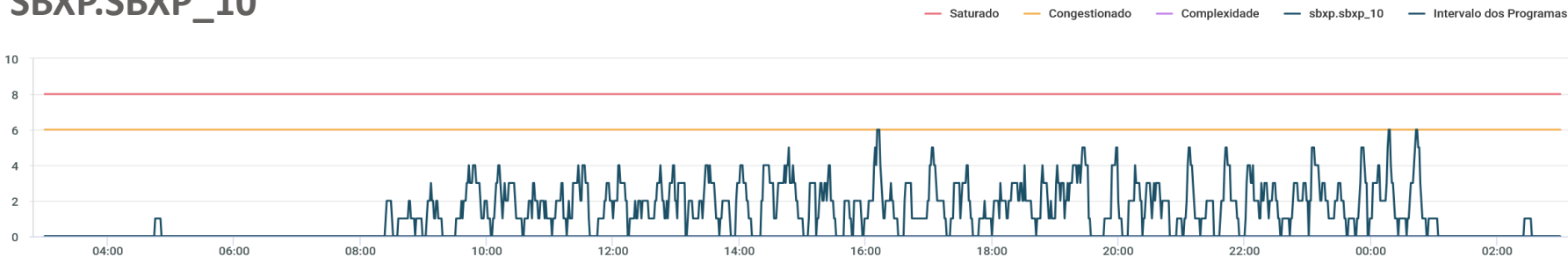
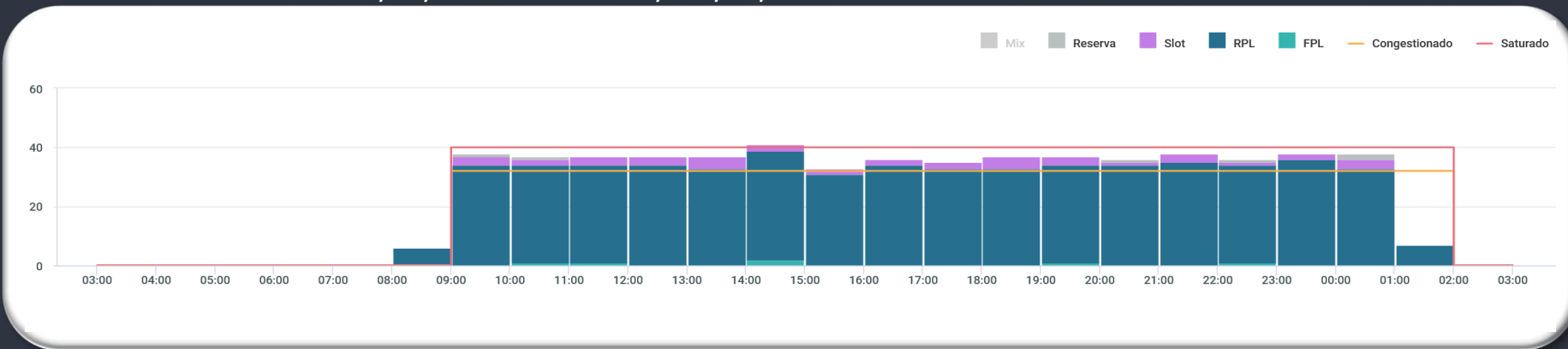


GRÁFICO DE DEMANDA : 17/01/2025 03:00 UTC / 18/01/2025 02:59 UTC:



EVENTOS RELEVANTES NO SOLO OU NO ESPAÇO AÉREO:

- 1 – **E9553/24** - AD COORDENADO – **DEC 19 TIL MAR 19 – 2359.**
- 2 – **E7202/24** - TWY MIKE BTN PSN 12 TIL 14 CLSD DEVIDO SER MAINT – **JAN 07 TIL FEB 20 – 09:00.**

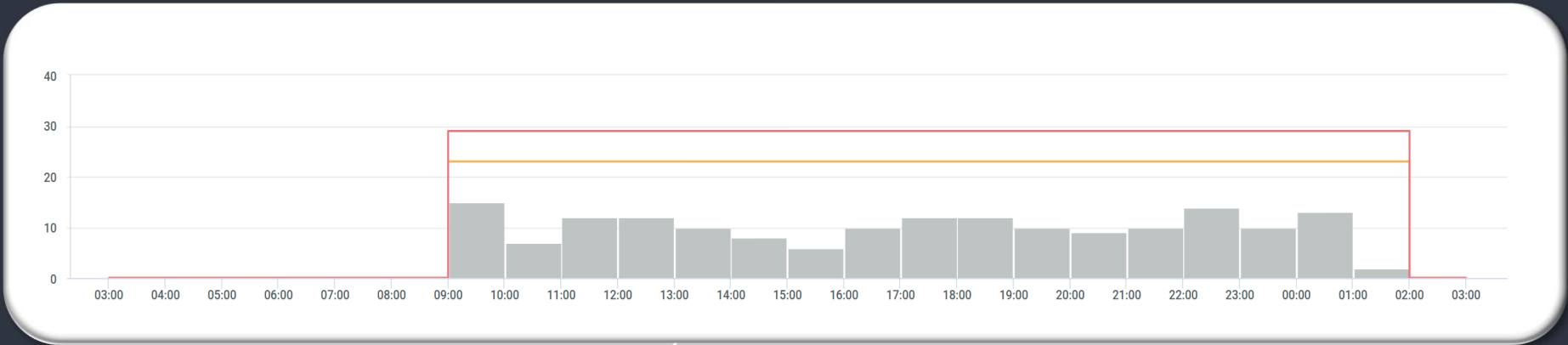
METEOROLOGIA:

LOCALIDADE	03/09Z	09/15Z	15/21Z	21/03Z
SBSP			TSRA	T

INOPERÂNCIAS:

- 1 - Não foram encontradas informações.

GRÁFICO DE DEMANDA : 17/01/2025 03:00 UTC / 18/01/2025 02:59 UTC:



EVENTOS RELEVANTES NO SOLO OU NO ESPAÇO AÉREO:

- 1 - **E9539/24** - PJE SUBJ AUTH/COOR APP RIO ACONTECERA CENTRO COORD 225227S0432318W (CAMPO DOS AFONSOS, RJ) RAI0 1NM RTO (COOR SBR 304). SFC/FL120 – DEC 19/20 TIL FEB 28/MAR 01 0900-0259.
- 2 - **E9470/24** - PJE ACONTECERA CENTRO COORD 225123S/0433455W (ZL TONELERO, RJ) RAI0 1.62NM RTO, MEDIANTE AUTH/COOR APP RIO GND/12000FT AMSL – JAN 13 TIL 17 20 TIL 24 27 TIL 31 0900-2359.
- 3 - **E0059/25 e E0142/25** - OBST MOVEL (EMBARCACOES SKANDI RECIFE/SKANDI OLINDA/SKANDI ACU/SKANDI NITEROI/SKANDI BUZIOS – SENTIDO BOCA DA BARRA, RJ TO ESTALEIRO MAUA, RJ TO BOCA DA BARRA, RJ- JAN 08 TIL FEB 15 – 23:59.
- 4- OBS: ATENTAR AOS NOTAM **E9512/24, E9513/24, E9703/24, E0138/25 e E0139/25**, A RESPEITO DO DESLOCAMENTO DAS EMBARCAÇÕES SEVEN CRUZEIRO.

METEOROLOGIA:

LOCALIDADE	03/09Z	09/15Z	15/21Z	21/03Z
SBRJ	-	-	-	-

INOPERÂNCIAS:

- 1 - Não foram encontradas informações.

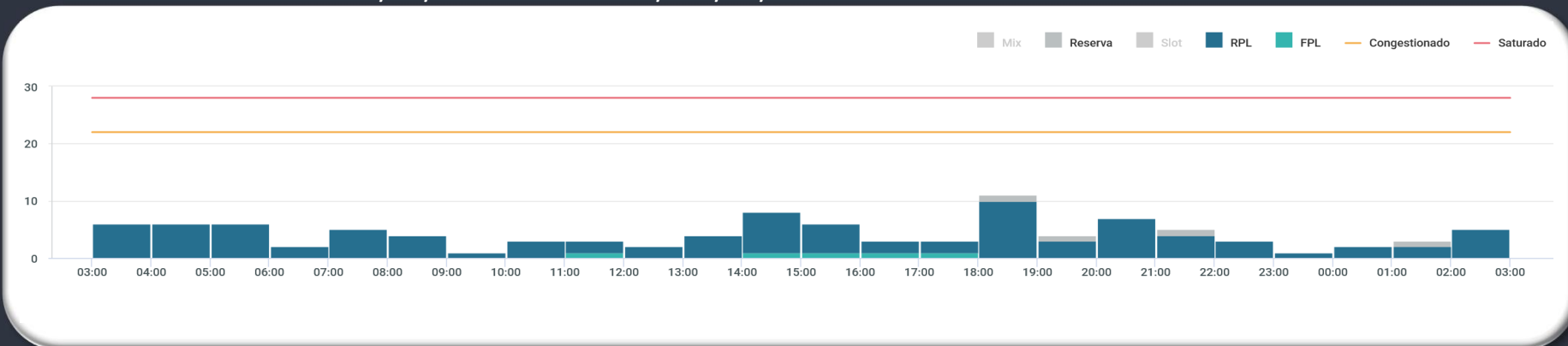
GERÊNCIA REGIONAL



Aeródromos e Setores

SBBE – Belém

GRÁFICO DE DEMANDA : 17/01/2025 03:00 UTC / 17/01/2025 02:59 UTC:



EVENTOS RELEVANTES NO SOLO OU NO ESPAÇO AÉREO:

- 1 - **G3374/24** - RWY 06/24, EXC INT COM RWY 02/20, CLSD PARA LDG E TKOF DEVIDO OBRAS: **JAN 01 TIL MAR 28 - MON TIL FRI 0600-1400 SAT 0600-1200**
- 2 - **G3373/24** - RWY 20 PRB OPR LDG ACFT TURBOJATO: **JAN 01 TIL MAR 28 - MON TIL FRI 0600-1400 SAT 0600-1200**
- 3 - **G3372/24** - RWY 02/20 PERMITIDA OPS ACFT CODIGO DE REFERENCIAS 3 E 4 EM CONDICOES IMC: **JAN 01 TIL MAR 28 - MON TIL FRI 0600-1400 SAT 0600-1200**
- 4 - **G3291/24** - RWY 06 FST 215M E RWY 24 ULTIMOS 215M CLSD DEVIDO OBRAS - **DEC 12 TIL MAR 10 MON TIL FRI 0000-0559 1401-2359 SAT 0000-0559 1201-2359 - SUN 0000-2359**
- 5 - **G3283/24** - TWY DELTA CLSD DEVIDO OBRAS - **DEC 10 TIL MAR 10 23:59.**
- 6 - **G3282/24** - TWY ECHO CLSD DEVIDO OBRAS - **DEC 10 TIL MAR 10 23:59.**

METEOROLOGIA:

LOCALIDADE	03/09Z	09/15Z	15/21Z	21/03Z
SBBE			TSRA	

INOPERÂNCIAS:

- 1 - **G3293/24** - ILS GP RWY 06 U/S - **DEC 11 TIL MAR 10 - 23:59.**

GEIV

DATA	GEIV	INSPEÇÃO	DEP
17/01	3653	PAPI RWY 11 (SBIL)	SBIL
17/01	3603	- IAC RNP X RWY 11L (SBBR) - IAC RNP Z RWY 29R (SBBR) - IAC RNP Y RWY 11R (SBBR) - IAC RNP V RWY 29L (SBBR) - IAC RNP W RWY 29L (SBBR) - IAC RNP X RWY 29L (SBBR) - IAC RNP W RWY 11L (SBBR)	SBBR
17/01	3603	RESTAB ILS IBK (SBBR)	

**GERENCIAR
PARA QUE
TODOS
POSSAM
VOAR**