



# BRIEFING OPERACIONAL 19/01/2025



# BRIEFING METEOROLÓGICO DIÁRIO




## RESTRIÇÕES:

TETO: SBPV, SBBE, SBBR, SBCG.

VISIBILIDADE: SBCT.

TETO E VISIBILIDADE: NIL.

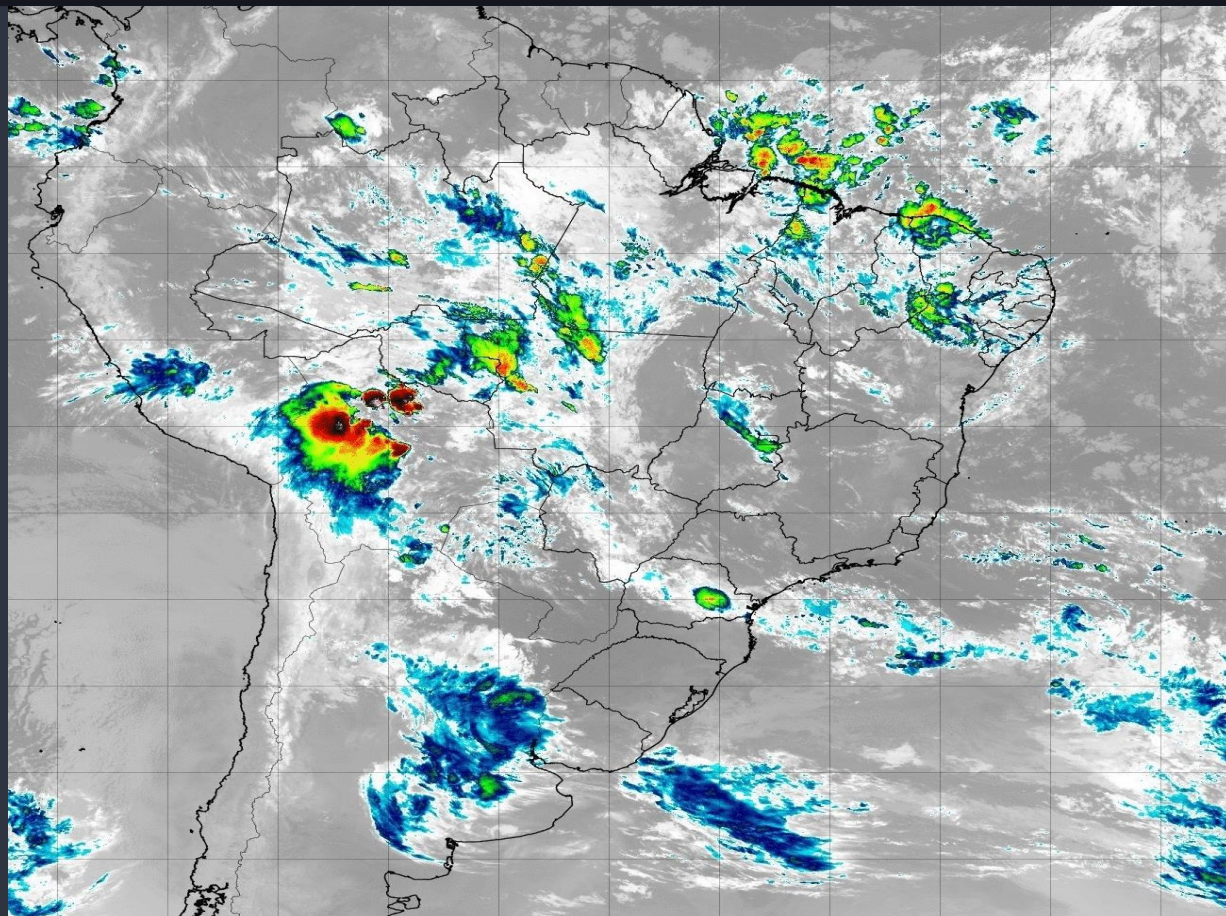
## CONDIÇÕES ATUAIS:

-  VFR: Vis  $\geq$  5.000 m e Teto  $\geq$  1.500 ft
-  IFR: 5.000 m  $>$  Vis  $\geq$  1.500 m e 1.500 ft  $>$  Teto  $\geq$  600 ft
-  ABX MIN: Vis  $<$  1.500 m e Teto  $<$  600 ft



# BRIEFING METEOROLÓGICO DIÁRIO

IMAGEM DE SATÉLITE

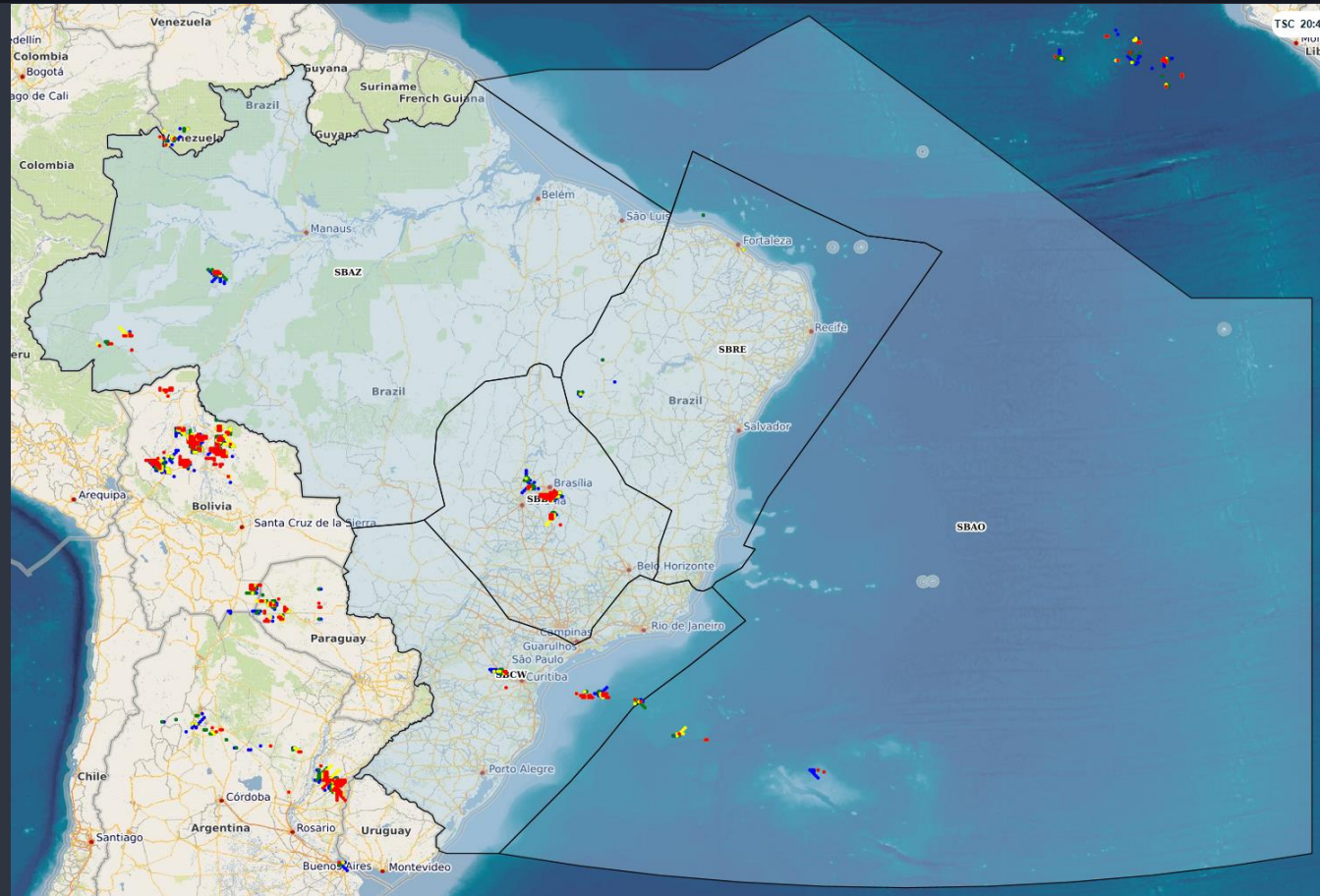




# BRIEFING METEOROLÓGICO DIÁRIO

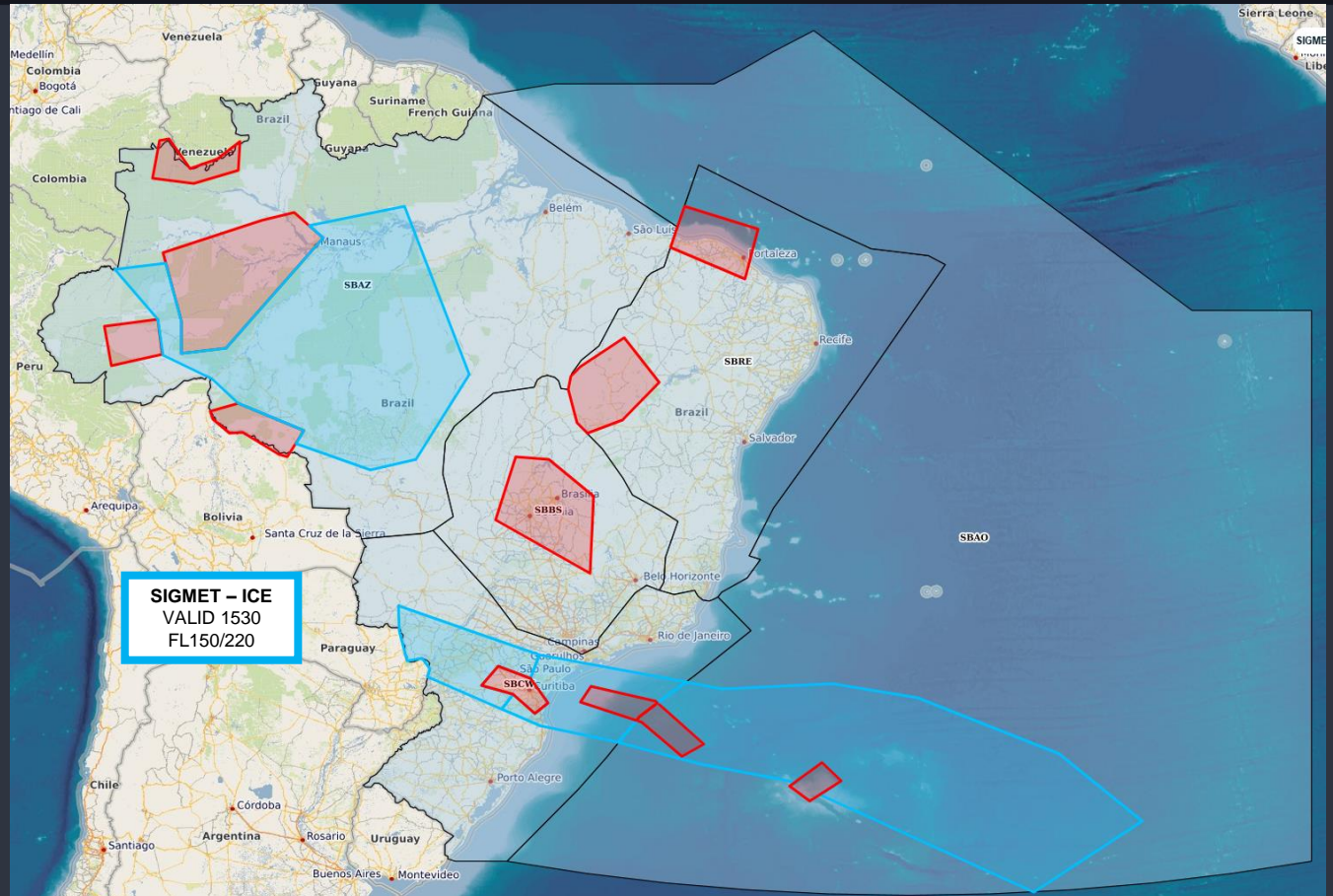
## DESCARGAS ELÉTRICAS

Tempo	Cor
15 min até Agora	Red
30 min até 15 min	Yellow
45 min até 30 min	Green
60 min até 45 min	Blue



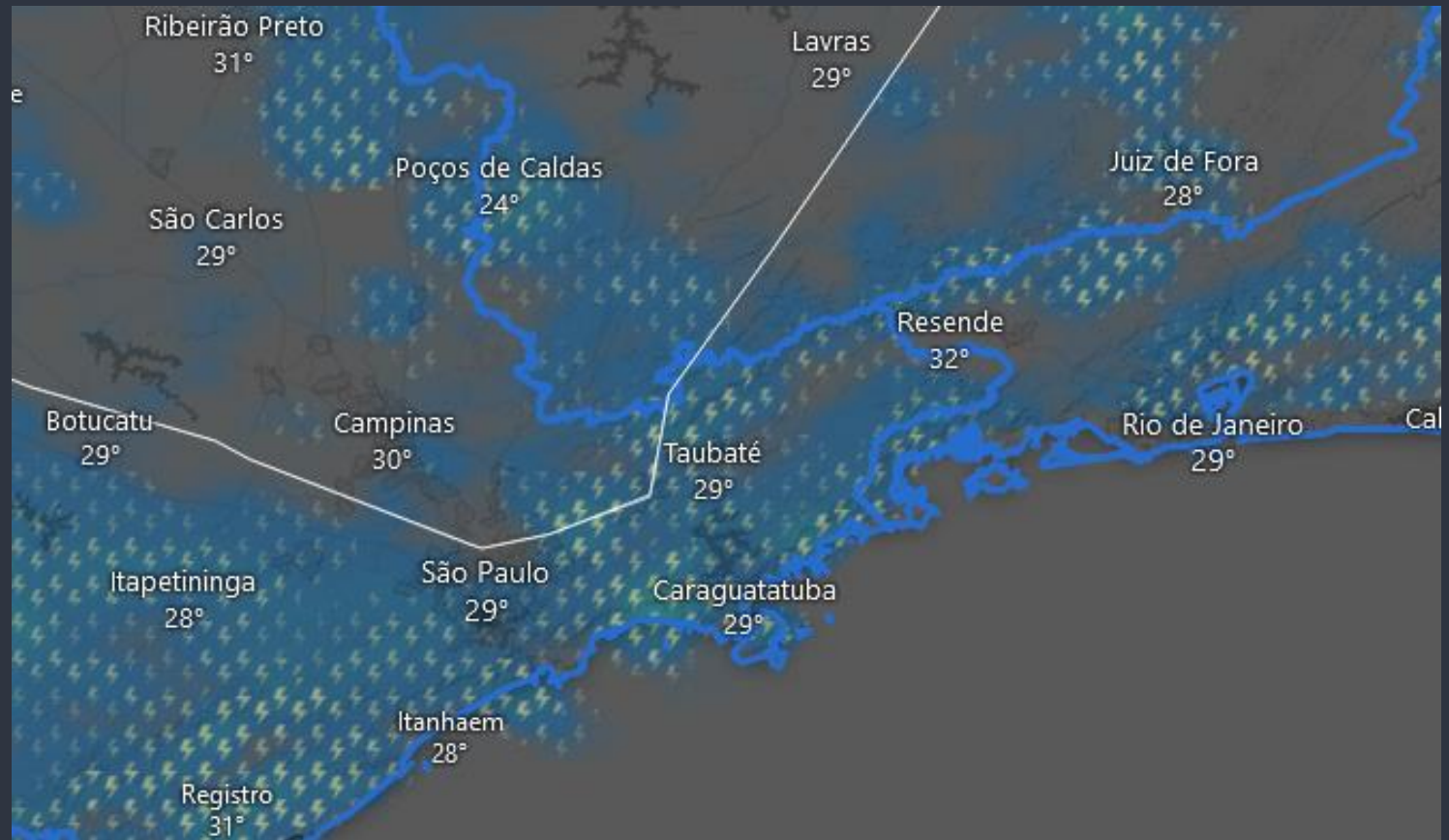
# BRIEFING METEOROLÓGICO DIÁRIO

SIGMET



# BRIEFING METEOROLÓGICO DIÁRIO

**MODELAGEM**  
**ÁREA TUBULÃO**  
**1800Z**

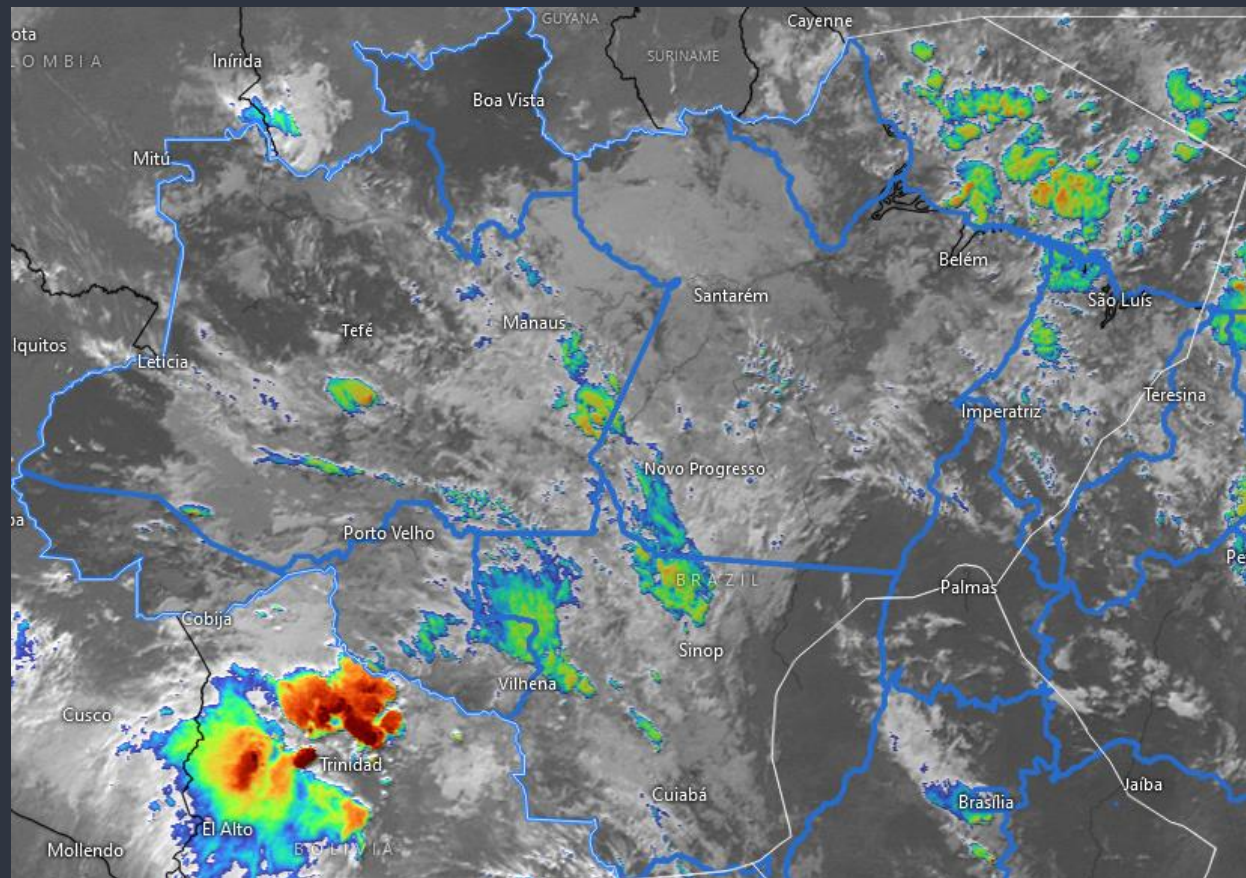




# BRIEFING METEOROLÓGICO DIÁRIO

FIR - AZ	EG	BE	BV	MQ
MANHÃ	SHRA	RA T		
TARDE	TSRA	TSRA		TSRA
NOITE	TS	SHRA	SHRA	SHRA
MANHÃ				

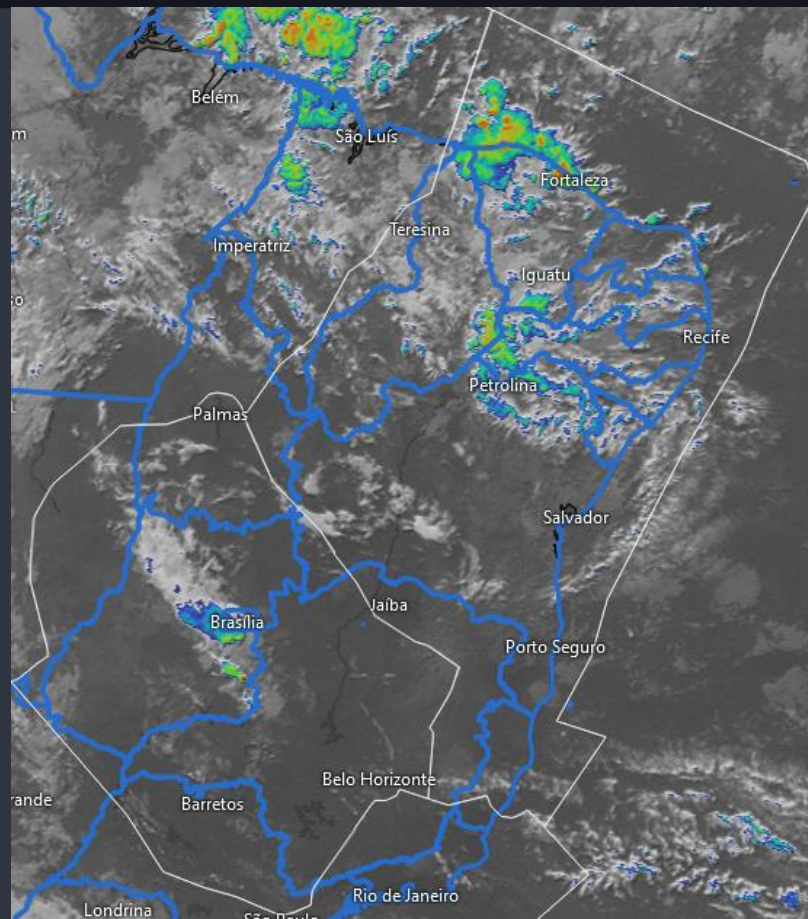
FIR - AZ	SL	SN	PV	RB	CY
MANHÃ			T		
TARDE	TSRA	TSRA	TSRA	TSRA	TSRA
NOITE	SHRA	TS	SHRA	TS	
MANHÃ		SHRA	T		



# BRIEFING METEOROLÓGICO DIÁRIO

FIR - RE	FZ	RF	SV	VT
MANHÃ	SHRA		SHRA	
TARDE	SHRA			
NOITE				
MANHÃ	SHRA		SHRA	

FIR - BS	BR	GO	BH	CF	KP
MANHÃ	TSRA	TS			
TARDE	TS	TSRA			TS
NOITE					
MANHÃ	-RA T				

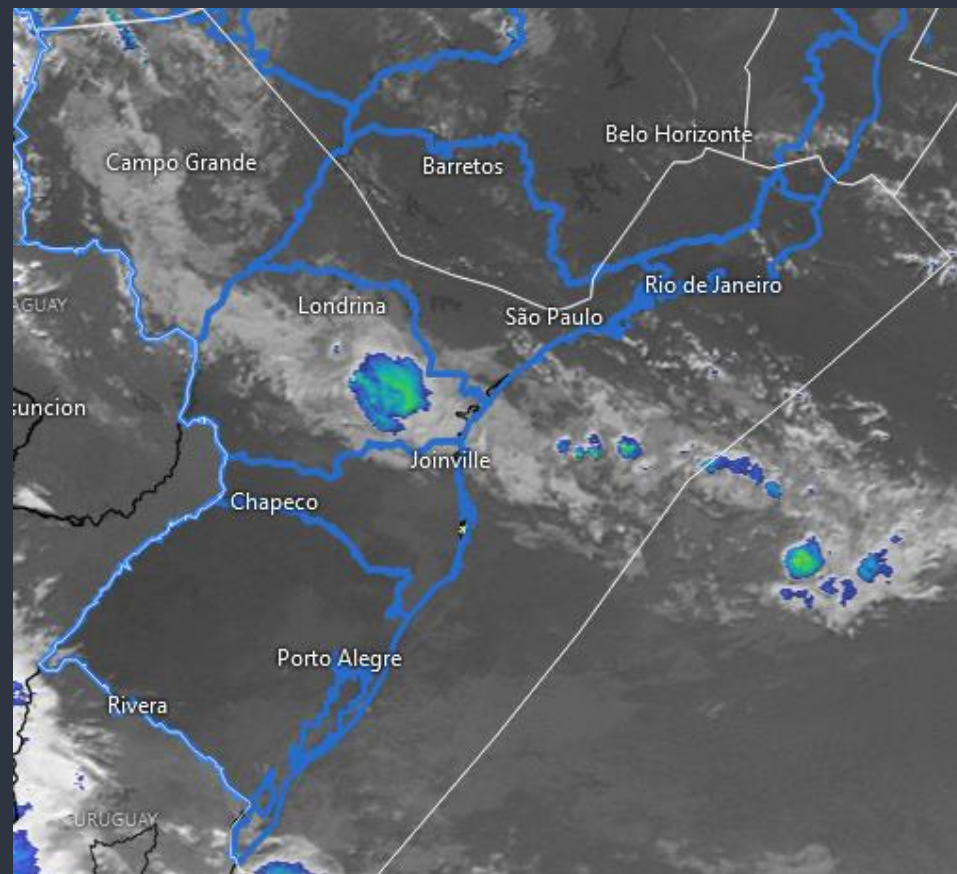




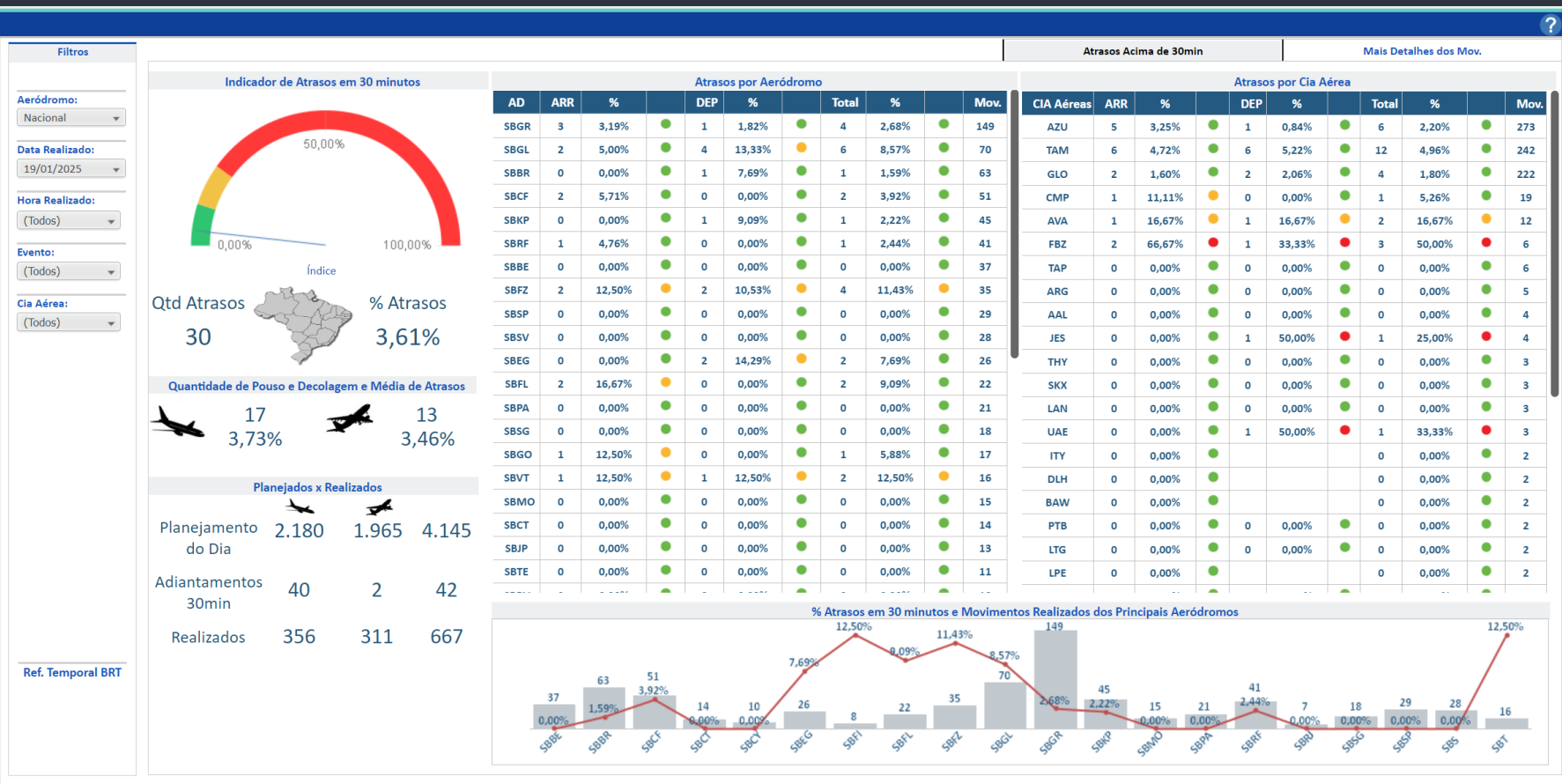
# BRIEFING METEOROLÓGICO DIÁRIO

FIR - CW	GR	SP	GL	RJ	CG
MANHÃ					
TARDE	SHRA	SHRA			TSRA
NOITE	TSRA	TSRA	SHRA	SHRA	TS
MANHÃ					

FIR - CW	CT	FI	FL	JV	NF	CO	PA
MANHÃ	RA T			SHRA			
TARDE	TSRA		TSRA	TSRA	TSRA	SHRA	SHRA
NOITE	RA T		-RA T	RA T	RA T	SHRA	SHRA
MANHÃ	T			TSRA		BR TV	BR TV



# MÉDIA DE ATRASOS



# GERÊNCIA REGIONAL



## Aeródromos e Setores

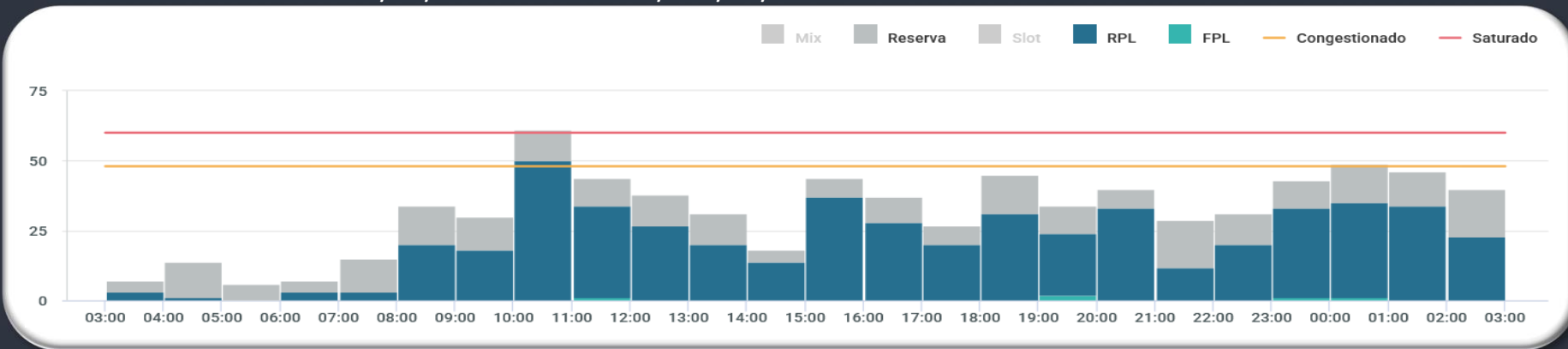
SBGR - Guarulhos

SBSP - Congonhas

SBRJ - Santos Dumont



GRÁFICO DE DEMANDA : 19/01/2025 03:00 UTC / 20/01/2025 02:59 UTC:



EVENTOS RELEVANTES NO SOLO OU NO ESPAÇO AÉREO:

1 - Não foram encontradas informações.

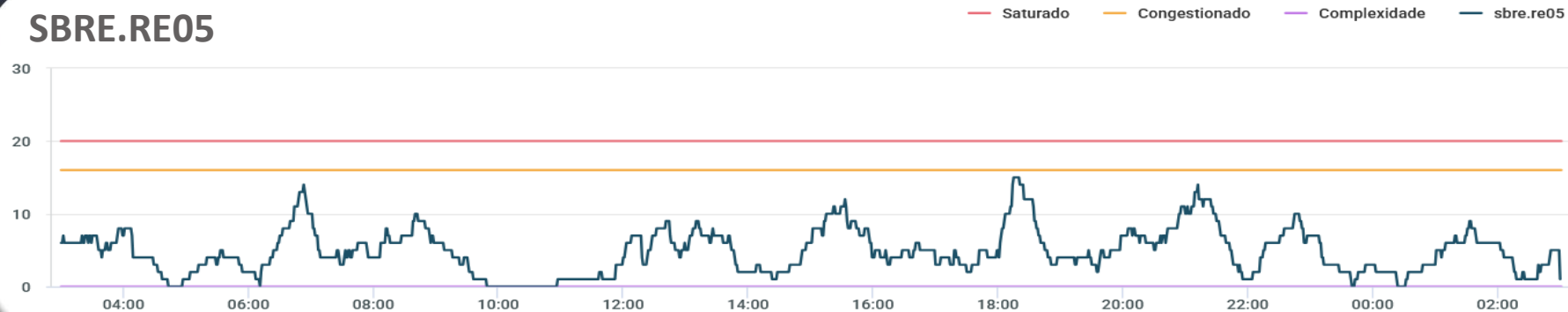
METEOROLOGIA:

LOCALIDADE	03/09Z	09/15Z	15/21Z	21/03Z
SBGR	-	-	TSRA	TSRA

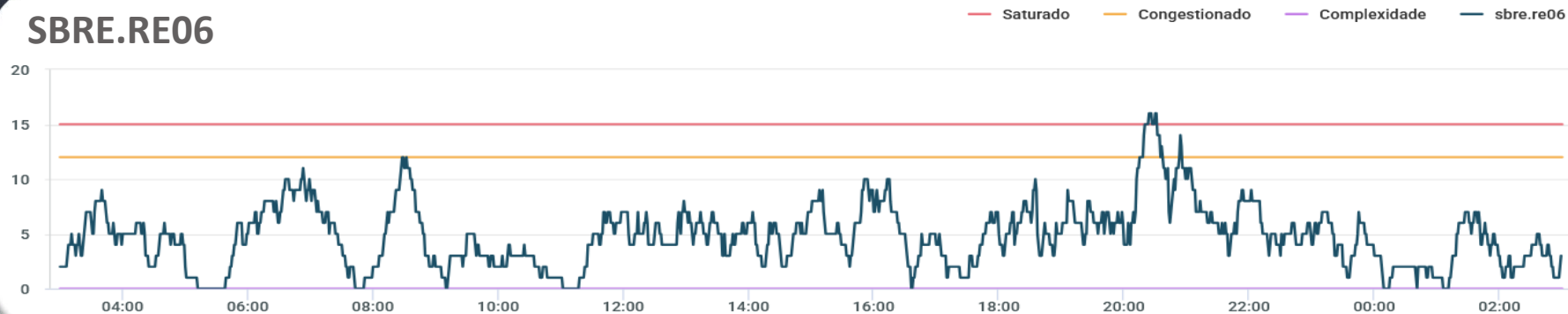
INOPERÂNCIAS:

- 1 - **F0094/25** - ILS IGH CAT II RWY 10R FREQ 111.700MHZ U/S - JAN 13 TIL APR 13 1500.
- 2 - **F0095/25** - ILS IGH CAT III RWY 10R FREQ 111.700MHZ U/S - JAN 13 TIL APR 13 1500.

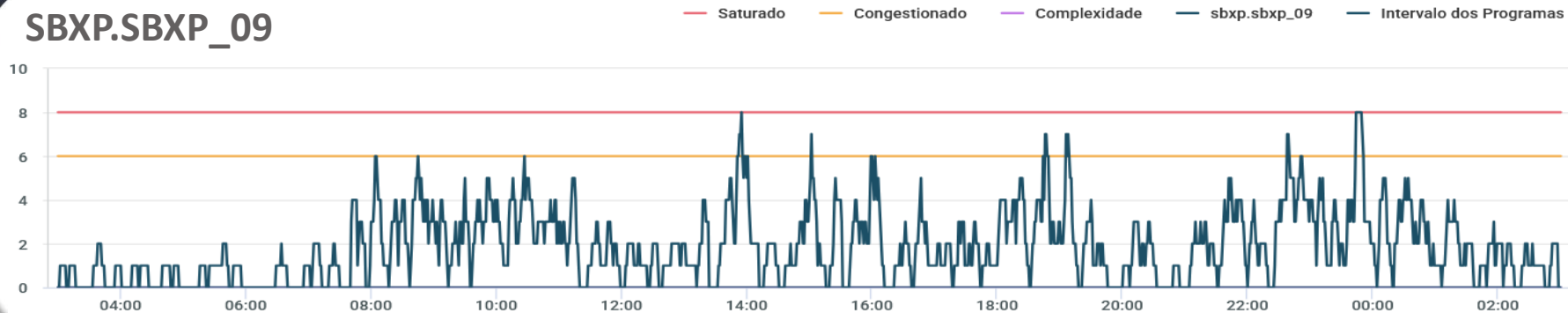
### SBRE.RE05



### SBRE.RE06



## SBXP.SBXP\_09



## SBXP.SBXP\_10

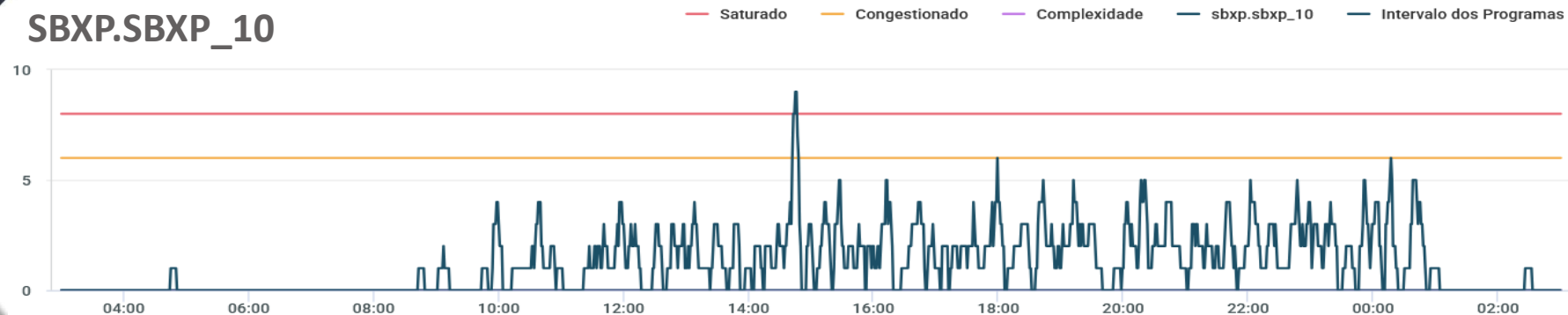
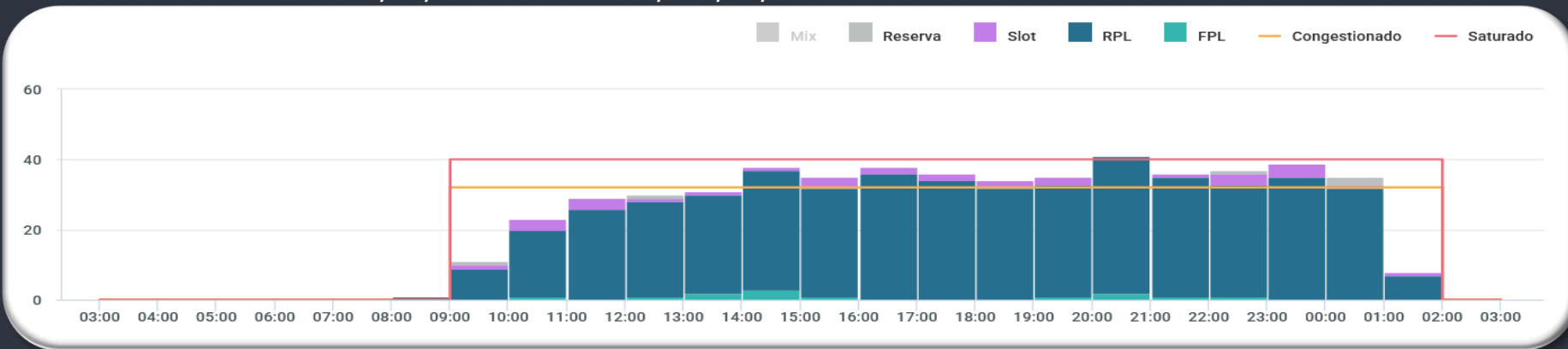




GRÁFICO DE DEMANDA : 19/01/2025 03:00 UTC / 20/01/2025 02:59 UTC:



EVENTOS RELEVANTES NO SOLO OU NO ESPAÇO AÉREO:

- 1 - **E9553/24** - AD COORDENADO - DEC 19 TIL MAR 19 2359.
- 2 - **E7202/24** - TWY MIKE BTN PSN 12 TIL 14 CLSD DEVIDO SER MAINT - JAN 07 TIL FEB 20 0900.

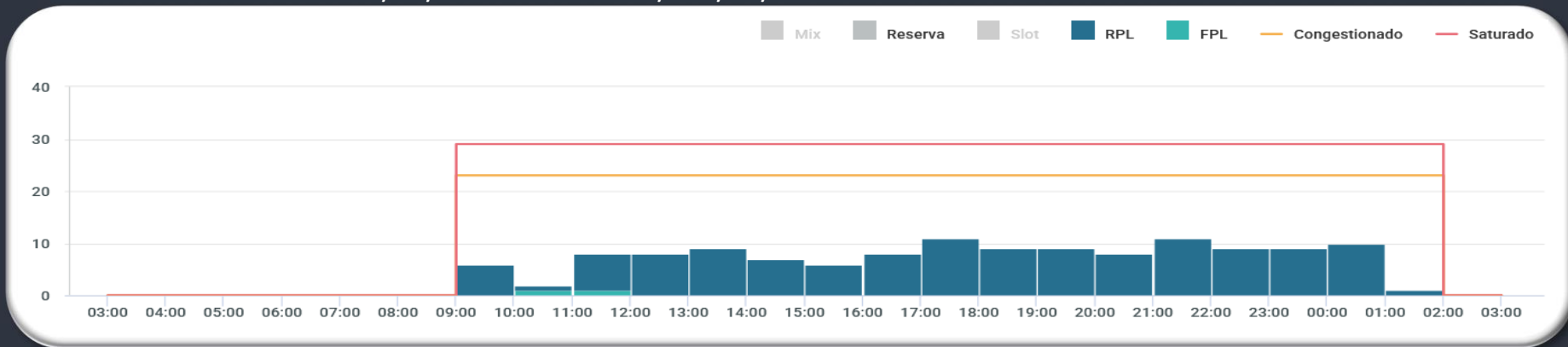
METEOROLOGIA:

LOCALIDADE	03/09Z	09/15Z	15/21Z	21/03Z
SBSP	-	-	TSRA	TSRA

INOPERÂNCIAS:

- 1 - Não foram encontradas informações.

GRÁFICO DE DEMANDA : 19/01/2025 03:00 UTC / 20/01/2025 02:59 UTC:



EVENTOS RELEVANTES NO SOLO OU NO ESPAÇO AÉREO:

1 - **E9539/24** - PJE SUBJ AUTH/COOR APP RIO ACONTECERA CENTRO COORD 225227S0432318W (CAMPO DOS AFONSOS, RJ) RAI0 1NM RTO (COOR SBR 304).

SFC/FL120 - DEC 19/20 TIL FEB 28/MAR 01 0900-0259.

2 - **E8791/24** - RWY 02L/20R CLSD PARA LDG E TKOF. PERMITIDO O TAX DE ACFT - NOV 14 TIL FEB 12.

3 - OBS: ATENTAR AOS NOTAM E9512/24, E9513/24, E9703/24, E0138/25 e E0139/25, A RESPEITO DO DESLOCAMENTO DAS EMBARCAÇÕES SEVEN CRUZEIRO, ASSIM COMO AOS NOTAM E0059/25 e E0142/25, A RESPEITO DO DESLOCAMENTO DAS EMBARCAÇÕES SKANDI.

METEOROLOGIA:

LOCALIDADE	03/09Z	09/15Z	15/21Z	21/03Z
SBRJ	-	-	-	SHRA

INOPERÂNCIAS:

1 - Não foram encontradas informações.

# GERÊNCIA REGIONAL

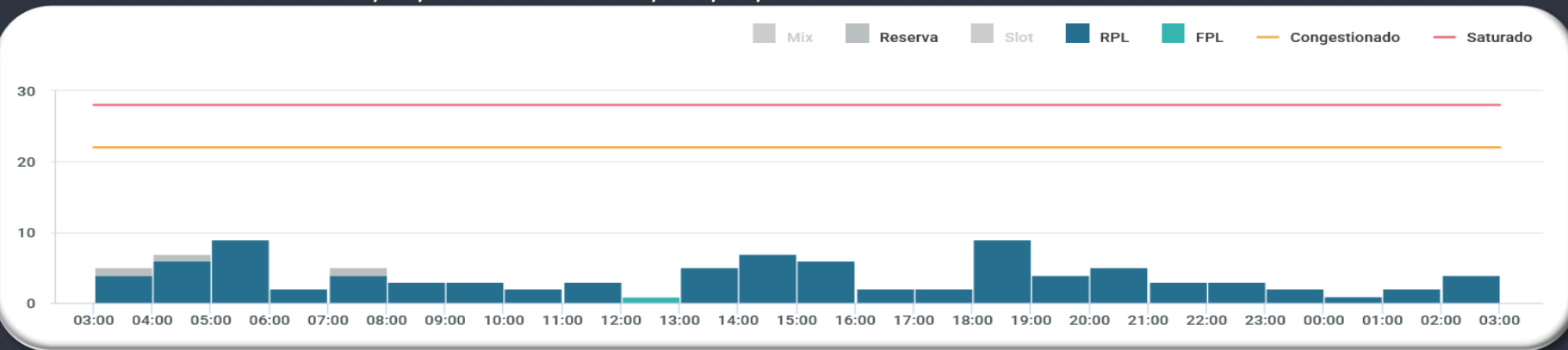


## Aeródromos e Setores

SBBE - Belém



GRÁFICO DE DEMANDA : 19/01/2025 03:00 UTC / 20/01/2025 02:59 UTC:



EVENTOS RELEVANTES NO SOLO OU NO ESPAÇO AÉREO:

- 1 - **G3291/24** - RWY 06 FST 215M E RWY 24 ULTIMOS 215M CLSD DEVIDO OBRAS - DEC 12 TIL MAR 10 MON TIL FRI 0000-0559 1401-2359 SAT 0000-0559 1201-2359 SUN 0000-2359.
- 2 - **G3283/24** - TWY DELTA CLSD DEVIDO OBRAS - DEC 10 TIL MAR 10 2359.
- 3 - **G3282/24** - TWY ECHO CLSD DEVIDO OBRAS - DEC 10 TIL MAR 10 2359.

METEOROLOGIA:

LOCALIDADE	03/09Z	09/15Z	15/21Z	21/03Z
SBBE	RA T	RA	TSRA	SHRA

INOPERÂNCIAS:

- 1 - **G3293/24** - ILS GP RWY 06 U/S - DEC 11 TIL MAR 10 2359.

# GEIV

DATA	GEIV	INSPEÇÃO	DEP
19/01	GEIV 02	- RESTAB ILS IGH CAT III (SBGR) - ILS IKP (SBKP) - PAPI RWY 15 (SBKP)	DEP 12:00Z
19/01	GEIV03	- RESTAB ILS IBK (SBBR)	DEP 12:00Z

**GERENCIAR  
PARA QUE  
TODOS  
POSSAM  
VOAR**