



# BRIEFING OPERACIONAL 02/02/2025



# BRIEFING METEOROLÓGICO DIÁRIO




## RESTRIÇÕES:

TETO: SBJV, SBCT, SBBR, SBCG

VISIBILIDADE: NIL

TETO E VISIBILIDADE: NIL

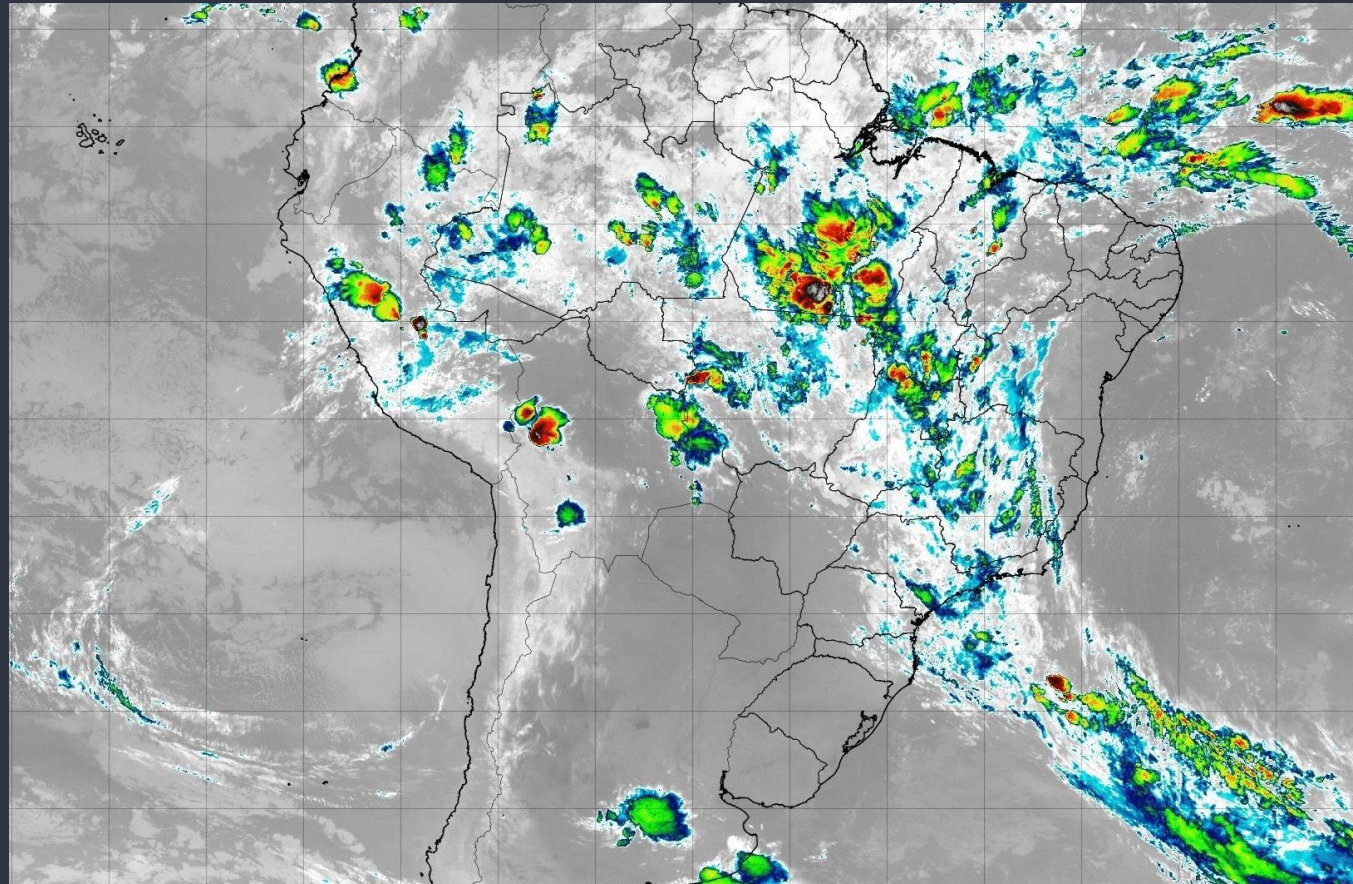
## CONDIÇÕES ATUAIS:

-  VFR: Vis  $\geq$  5.000 m e Teto  $\geq$  1.500 ft
-  IFR: 5.000 m  $>$  Vis  $\geq$  1.500 m e 1.500 ft  $>$  Teto  $\geq$  600 ft
-  ABX MIN: Vis  $<$  1.500 m e Teto  $<$  600 ft



# BRIEFING METEOROLÓGICO DIÁRIO

IMAGEM DE SATÉLITE



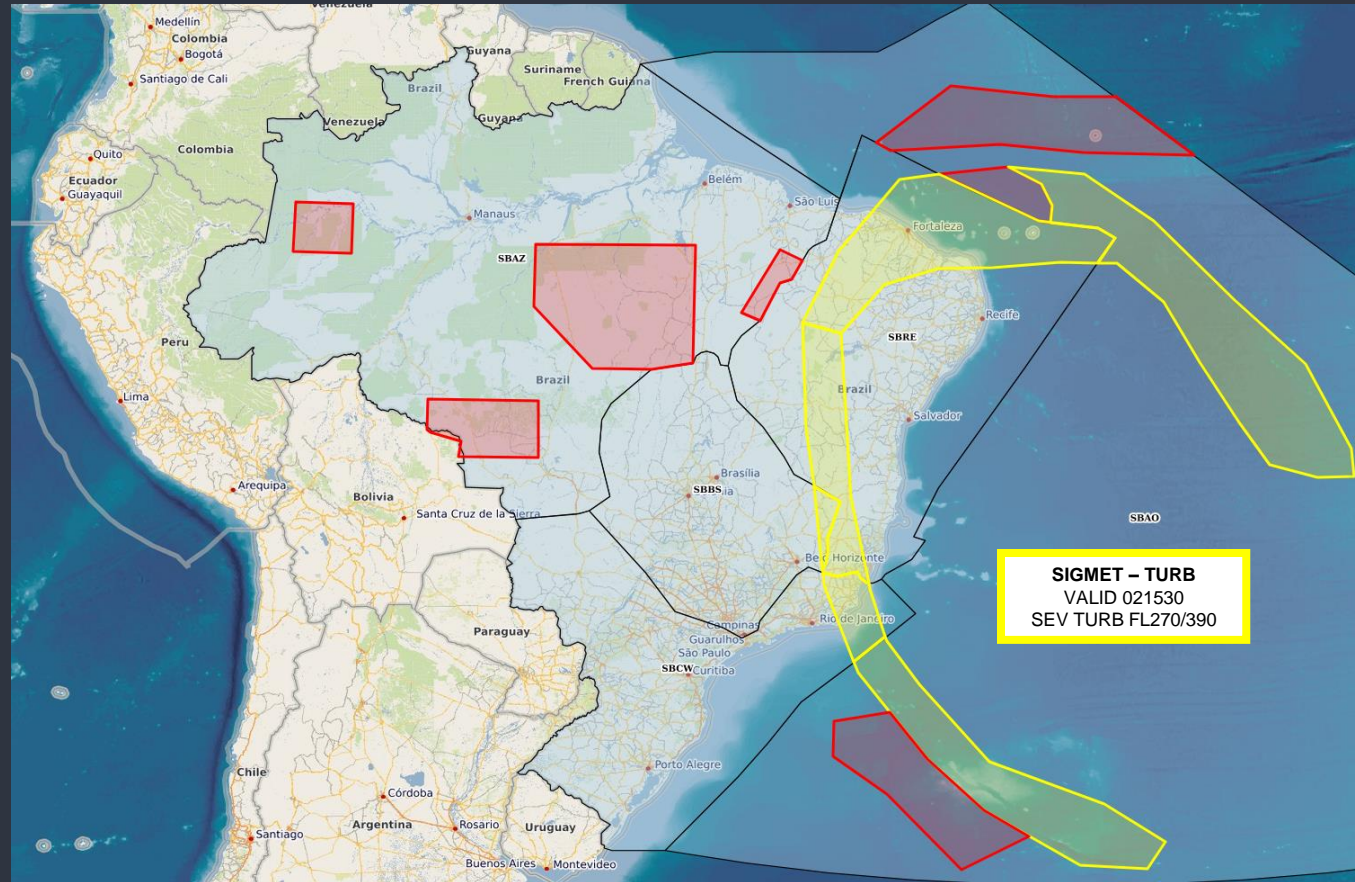
# BRIEFING METEOROLÓGICO DIÁRIO

DESCARGAS  
ELÉTRICAS



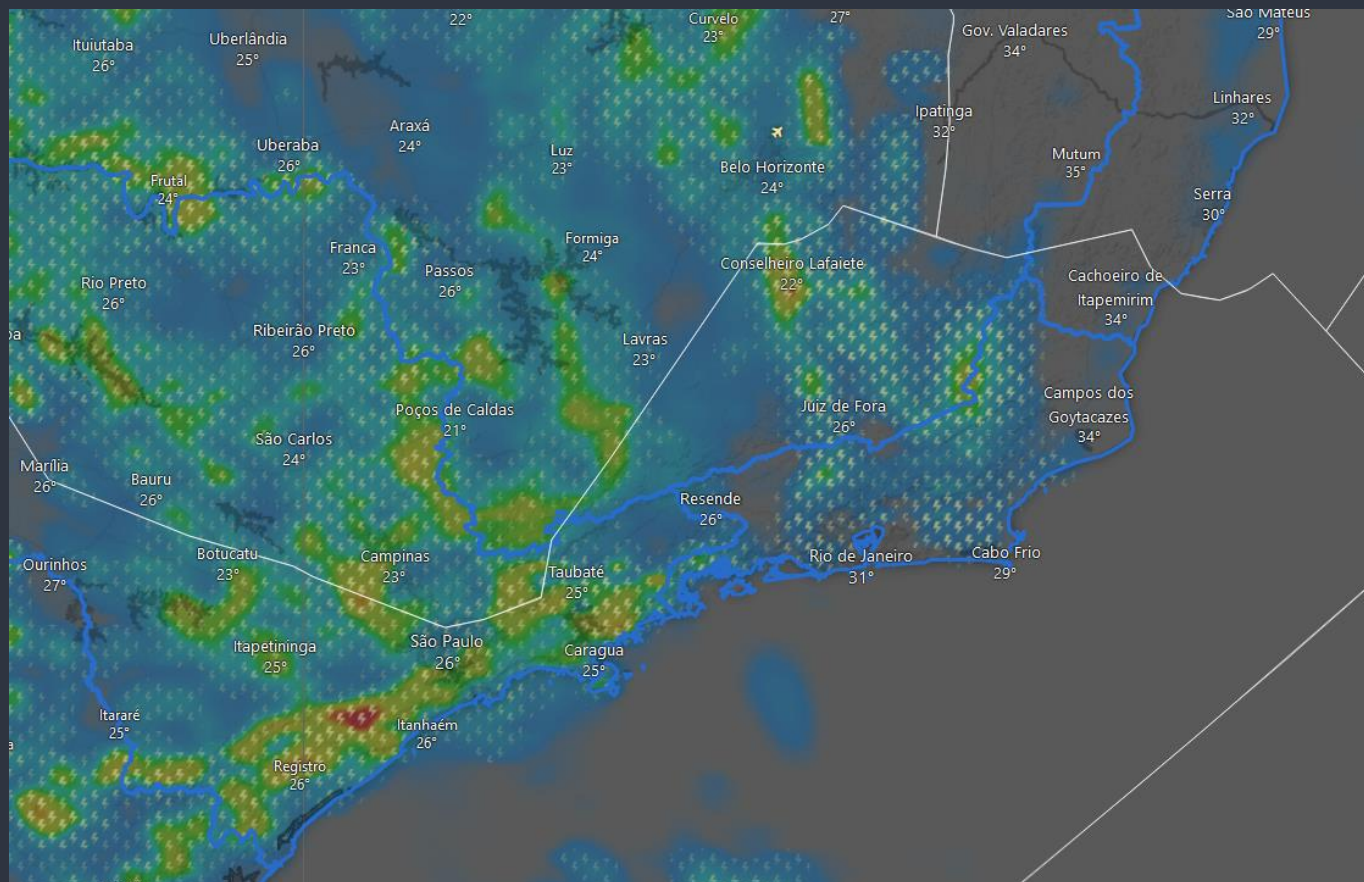
# BRIEFING METEOROLÓGICO DIÁRIO

**SIGMET**

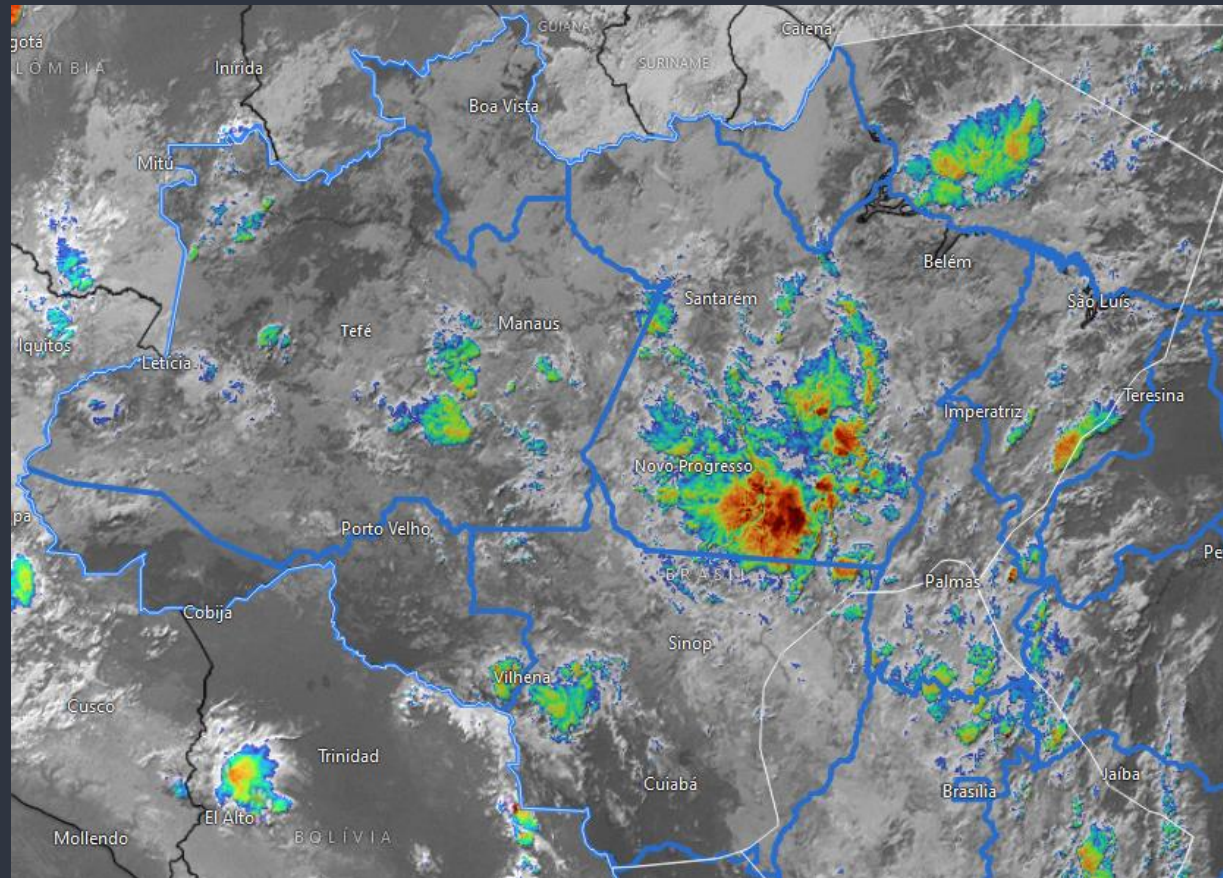


# BRIEFING METEOROLÓGICO DIÁRIO

**ÁREA TUBULÃO**  
**1800Z**



# BRIEFING METEOROLÓGICO DIÁRIO

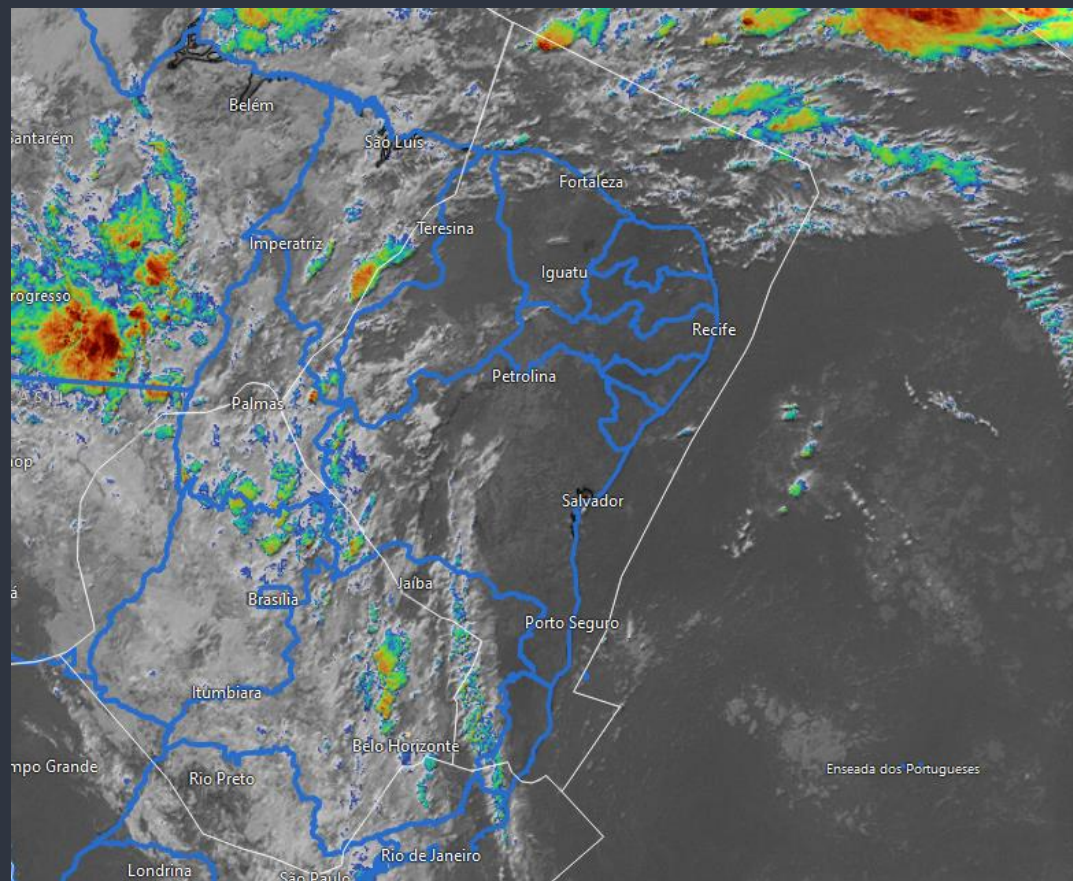


<b>FIR - AZ</b>	<b>EG</b>	<b>BE</b>	<b>BV</b>	<b>MQ</b>	
<b>MANHÃ</b>		<b>SHRA</b>		<b>RA</b>	
<b>TARDE</b>	<b>TSRA</b>	<b>TSRA</b>		<b>TSRA</b>	
<b>NOITE</b>	<b>TS</b>	<b>SHRA</b>		<b>TSRA</b>	
<b>MANHÃ</b>				<b>RA</b>	
<b>FIR - AZ</b>	<b>SL</b>	<b>SN</b>	<b>PV</b>	<b>RB</b>	<b>CY</b>
<b>MANHÃ</b>	<b>SHRA</b>			<b>BR T/V</b>	
<b>TARDE</b>	<b>TSRA</b>	<b>SHRA</b>			<b>TSRA</b>
<b>NOITE</b>	<b>SHRA</b>	<b>TS</b>	<b>TSRA</b>	<b>TSRA</b>	<b>TS</b>
<b>MANHÃ</b>		<b>TSRA</b>	<b>T</b>	<b>BR T/V</b>	

# BRIEFING METEOROLÓGICO DIÁRIO

FIR - RE	FZ	RF	SV	VT
MANHÃ	SHRA			
TARDE	SHRA			SHRA
NOITE		RA	SHRA	SHRA
MANHÃ	SHRA V	RA		

FIR - BS	BR	GO	BH	CF	KP
MANHÃ	BR T/V	T			
TARDE	TSRA	TSRA	TSRA	TSRA	TSRA
NOITE	RA T/V	RA T/V	TSRA	TSRA	SHRA
MANHÃ	BR T/V	T	T	RA T	

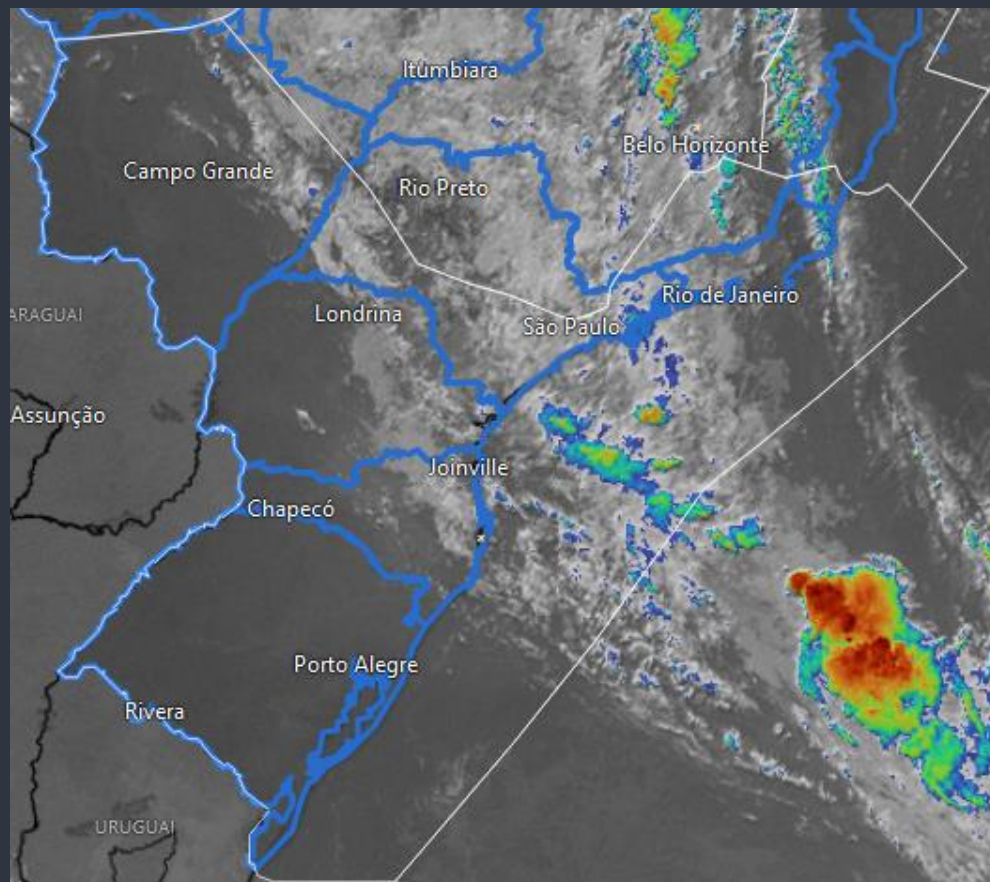




# BRIEFING METEOROLÓGICO DIÁRIO

FIR - CW	GR	SP	GL	RJ	CG
MANHÃ	T	T			T
TARDE	TSRA	TSRA	SHRA	SHRA	TSRA
NOITE	RA T/V	RA T/V	TS	TS	VCSH
MANHÃ	RA T/V	RA T/V			

FIR - CW	CT	FI	FL	JV	NF	CO	PA
MANHÃ	T			T	T		
TARDE	TSRA	SHRA	TSRA	TSRA	TSRA	VCTS	VCTS
NOITE	RA T/V		RA	RA T	RA	SHRA	SHRA
MANHÃ	RA T/V		RA	RA T	RA		



# MÉDIA DE ATRASOS

## Indicador de Atrasos em 30 minutos



Qtd Atrasos **38** % Atrasos **4,74%**

## Quantidade de Pouso e Decolagem e Média de Atrasos

19 4,36% 19 5,21%

## Planejados x Realizados

Planejamento do Dia 2.147 1.941 4.088

Adiantamentos 30min 26 1 27

Realizados 436 365 801

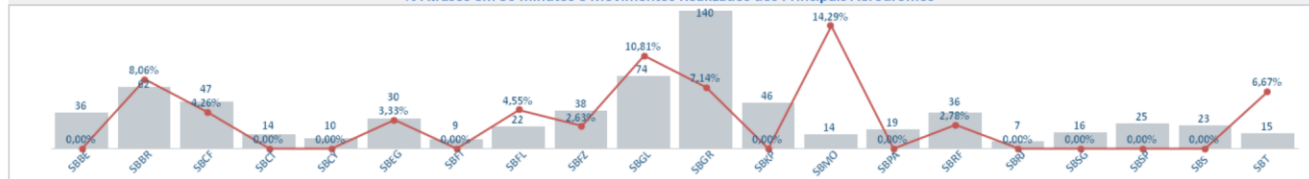
## Atrasos por Aeródromo

AD	ARR	%	DEP	%	Total	%	Mov.
SBGR	4	4,35%	6	12,50%	10	7,14%	140
SBGL	4	9,52%	4	12,50%	8	10,81%	74
SBBR	3	6,00%	2	16,67%	5	8,06%	62
SBCF	1	3,23%	1	6,25%	2	4,26%	47
SBKP	0	0,00%	0	0,00%	0	0,00%	46
SBFZ	0	0,00%	1	4,76%	1	2,63%	38
SBBE	0	0,00%	0	0,00%	0	0,00%	36
SBRF	0	0,00%	1	5,56%	1	2,78%	36
SBEG	1	6,25%	0	0,00%	1	3,33%	30
SBSP	0	0,00%	0	0,00%	0	0,00%	25
SBSV	0	0,00%	0	0,00%	0	0,00%	23
SBFL	1	7,69%	0	0,00%	1	4,55%	22
SBPA	0	0,00%	0	0,00%	0	0,00%	19
SBSG	0	0,00%	0	0,00%	0	0,00%	16
SBVT	1	14,29%	0	0,00%	1	6,67%	15
SBCT	0	0,00%	0	0,00%	0	0,00%	14
SBGO	0	0,00%	0	0,00%	0	0,00%	14
SBMO	2	40,00%	0	0,00%	2	14,29%	14
SBJP	1	20,00%	0	0,00%	1	9,09%	11
SBTE	0	0,00%	0	0,00%	0	0,00%	11

## Atrasos por Cia Aérea

CIA Aéreas	ARR	%	DEP	%	Total	%	Mov.
AZU	4	2,78%	3	2,54%	7	2,67%	262
TAM	7	5,34%	8	7,08%	15	6,15%	244
GLO	1	0,92%	1	1,11%	2	1,01%	199
CMP	1	11,11%	1	11,11%	2	11,11%	18
AVA	0	0,00%	0	0,00%	0	0,00%	12
TAP	0	0,00%	1	25,00%	1	14,29%	7
AAL	0	0,00%	1	33,33%	1	20,00%	5
FBZ	3	100,00%	2	100,00%	5	100,00%	5
LAN	0	0,00%	0	0,00%	0	0,00%	5
ARG			0	0,00%	0	0,00%	4
THY	0	0,00%	1	100,00%	1	33,33%	3
SKX	0	0,00%	0	0,00%	0	0,00%	3
JES	0	0,00%	0	0,00%	0	0,00%	3
UAE	0	0,00%	0	0,00%	0	0,00%	3
ITY	1	50,00%			1	50,00%	2
DLH	0	0,00%			0	0,00%	2
BAW	0	0,00%			0	0,00%	2
ETH	0	0,00%	0	0,00%	0	0,00%	2
DAL	0	0,00%			0	0,00%	2
LPE	2	100,00%			2	100,00%	2

## % Atrasos em 30 minutos e Movimentos Realizados dos Principais Aeródromos



# GERÊNCIA REGIONAL

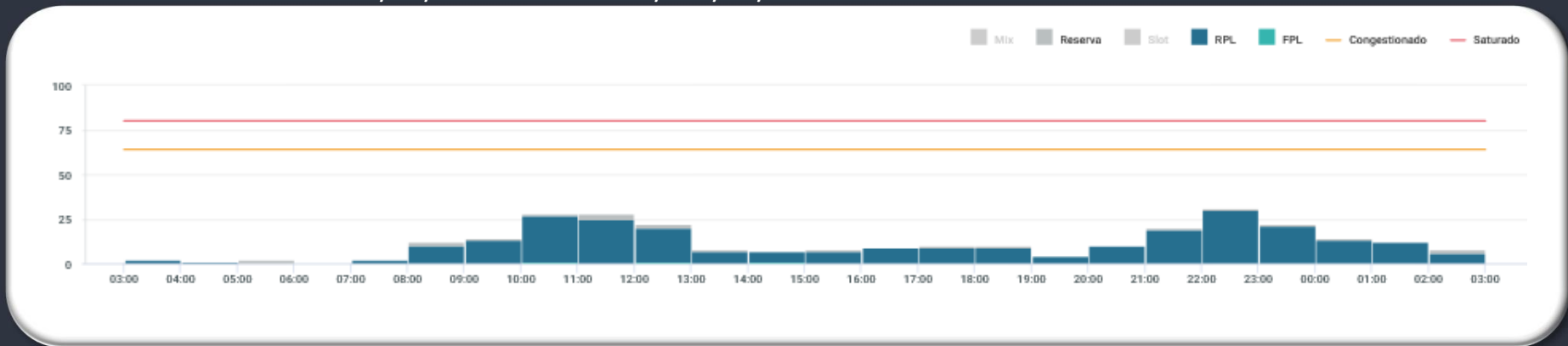


## Aeródromos e Setores

SBBR – Brasília

SBCF – Confins

GRÁFICO DE DEMANDA : 02/02/2025 03:00 UTC / 03/02/2025 02:59 UTC:



EVENTOS RELEVANTES NO SOLO OU NO ESPAÇO AÉREO:

1 - Não foram encontradas informações.

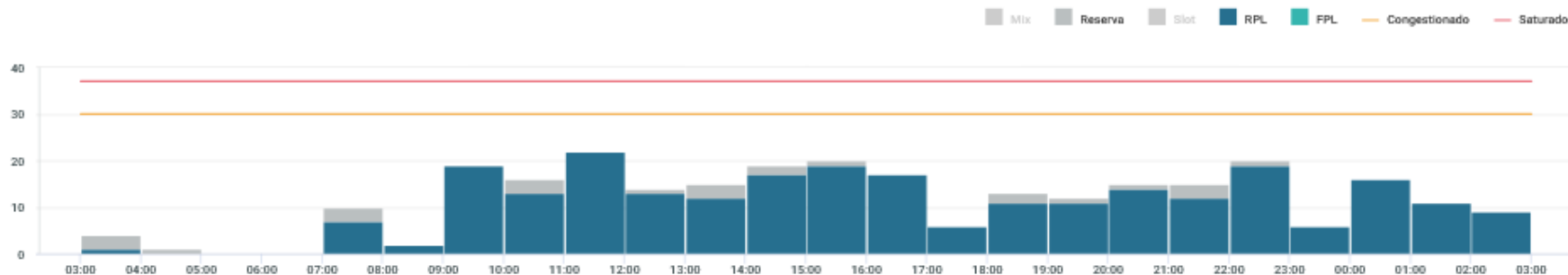
METEOROLOGIA:

LOCALIDADE	03/09Z	09/15Z	15/21Z	21/03Z
SBBR	T	RA T/V	TSRA	RA T/V

INOPERÂNCIAS:

1 - **F7158/24** - ILS CAT I RWY 29R U/S - **DEC 20 13:51 TIL FEB 19 - 23:59 UTC.**

GRÁFICO DE DEMANDA : 02/02/2025 03:00 UTC / 03/02/2025 02:59 UTC:



EVENTOS RELEVANTES NO SOLO OU NO ESPAÇO AÉREO:

- 1 – **F7204/24** - TWY QUEBEC BTN TWY JULIET E FOXTROT 2 CLSD DEVIDO PRKG CONTINGENCIAL DE ACFT - **DEC 23 TIL MAR 03 23:59 UTC.**
- 2 – **F0153/25** - RWY 16/34 CLSD DEVIDO SER MAINT - JAN 27 TIL FEB 02 0455-0720 **03 TIL 06 0500-0655 07 TIL 27 0455-0720 MAR 10 TIL 13 0430-0655**

METEOROLOGIA:

LOCALIDADE	03/09Z	09/15Z	15/21Z	21/03Z
SBCF	BR T/V	BR T/V	TSRA	RA T/V

INOPERÂNCIAS:

- 1 - Não foram encontradas informações.

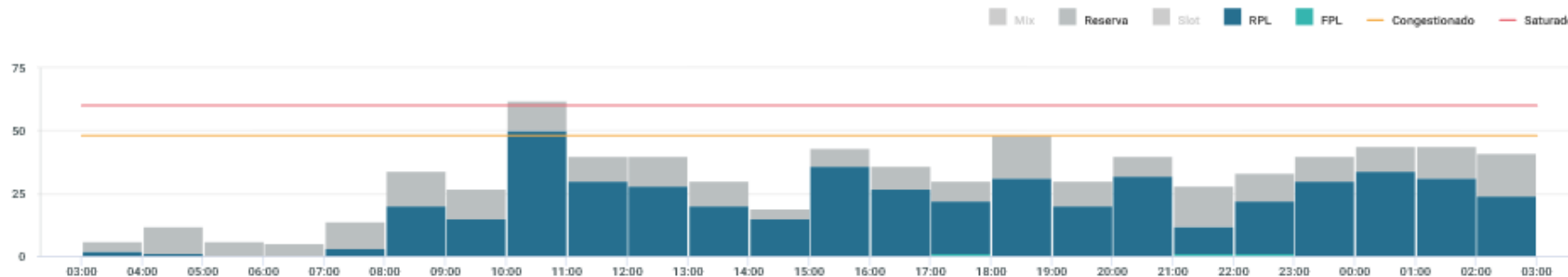
# GERÊNCIA REGIONAL



## Aeródromos e Setores

- SBGR - Guarulhos
- SBSP – Congonhas
- SBKP – Campinas
- SBGL - Galeão
- SBRJ - Santos Dumont

GRÁFICO DE DEMANDA : 02/02/2025 03:00 UTC / 03/02/2025 02:59 UTC:



EVENTOS RELEVANTES NO SOLO OU NO ESPAÇO AÉREO:

1 - Não foram encontradas informações.

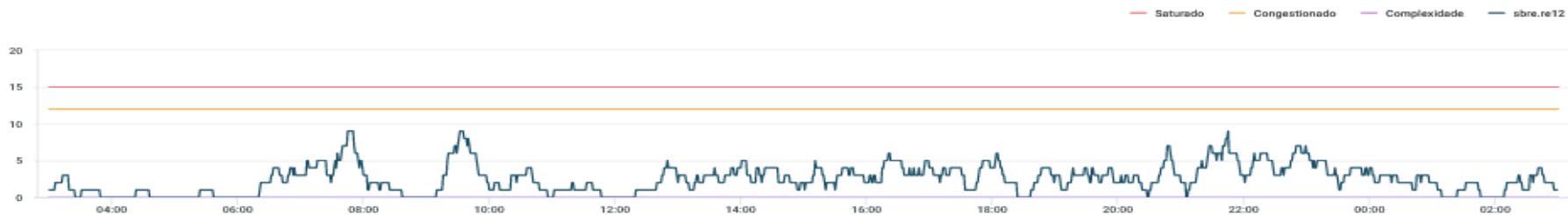
METEOROLOGIA:

LOCALIDADE	03/09Z	09/15Z	15/21Z	21/03Z
SBGR	RA T	RA T/V	TSRA T/V	RA T/V

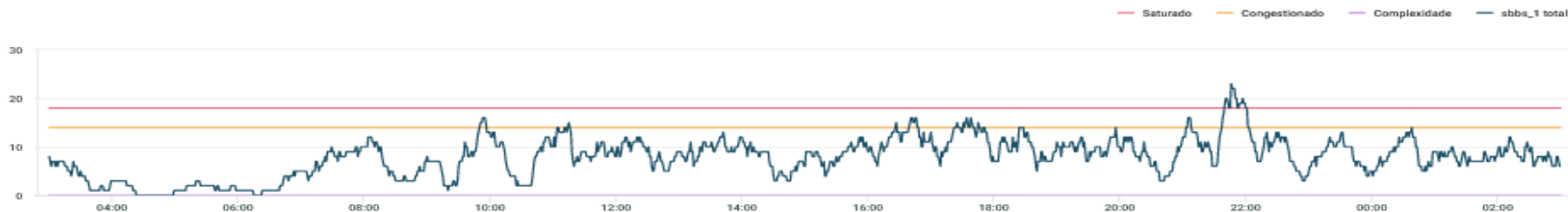
INOPERÂNCIAS:

1 - Não foram encontradas informações.

## SBRE.RE12

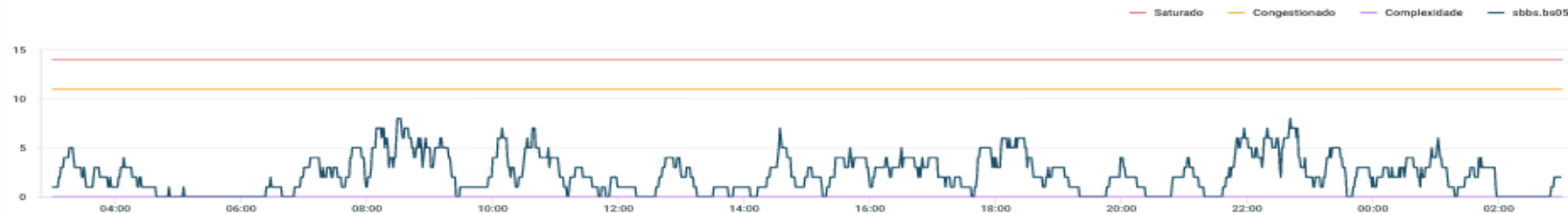


## SBBS\_1 TOTAL

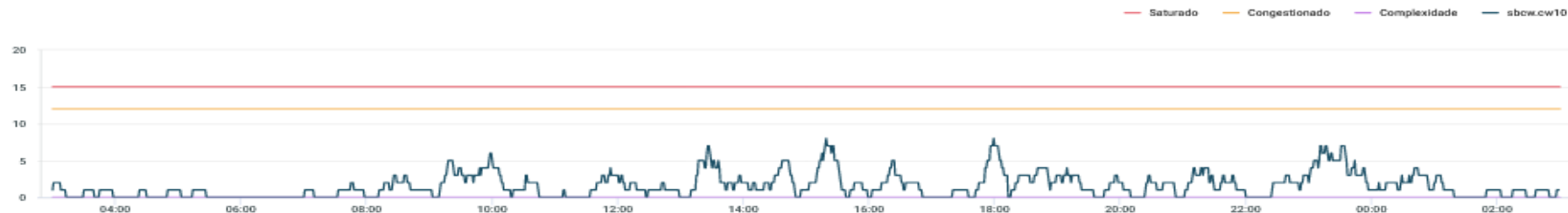




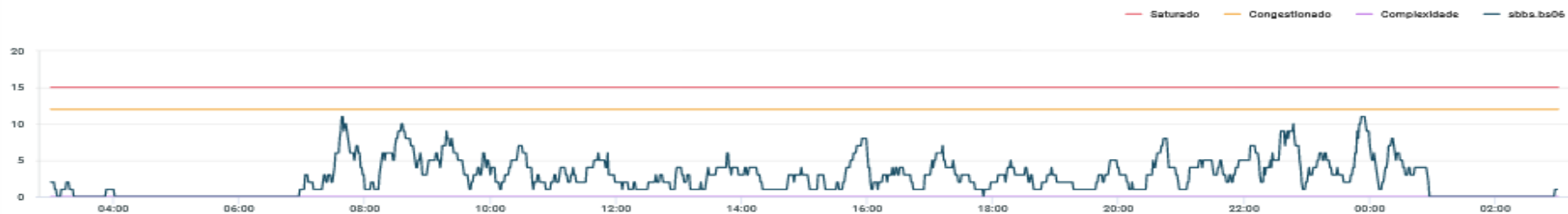
## SBBS.BS05



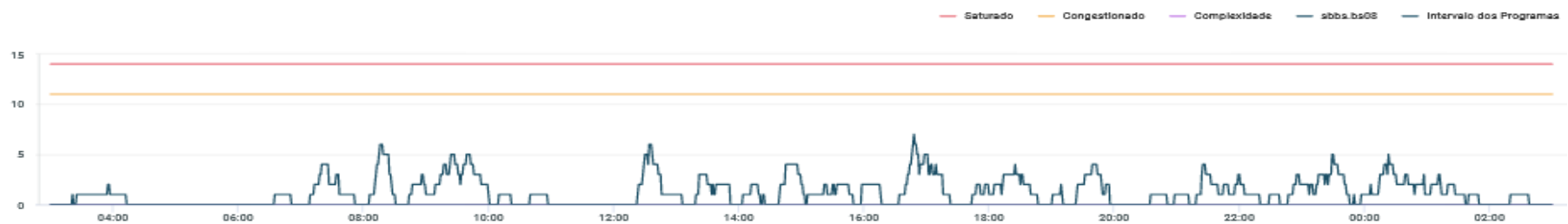
## SBCW.CW10



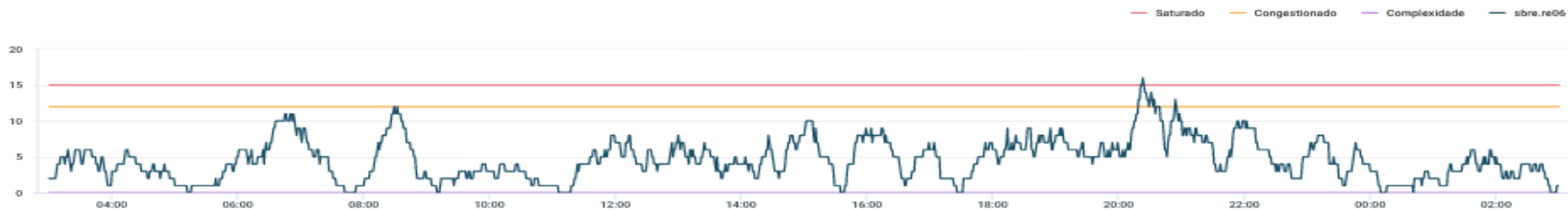
## SBBS.BS06



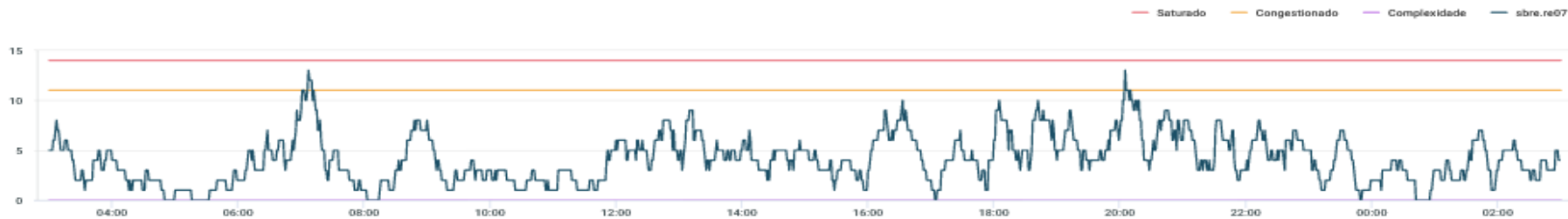
## SBBS.BS08



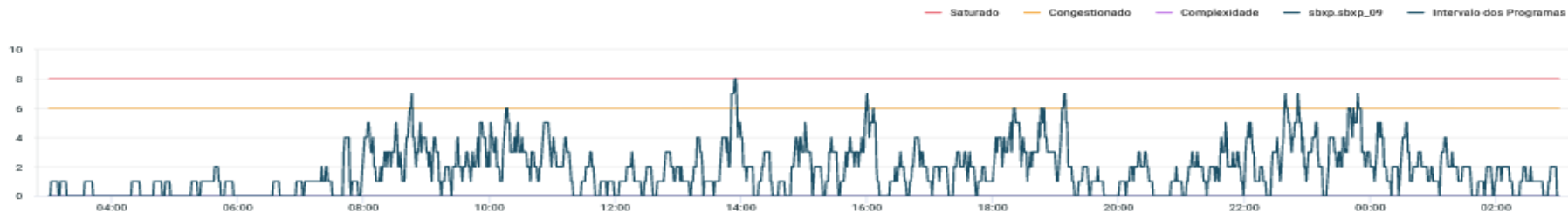
## SBRE.RE06



## SBRE.RE07



## SBXP.SBXP\_09



## SBXP.SBXP\_10

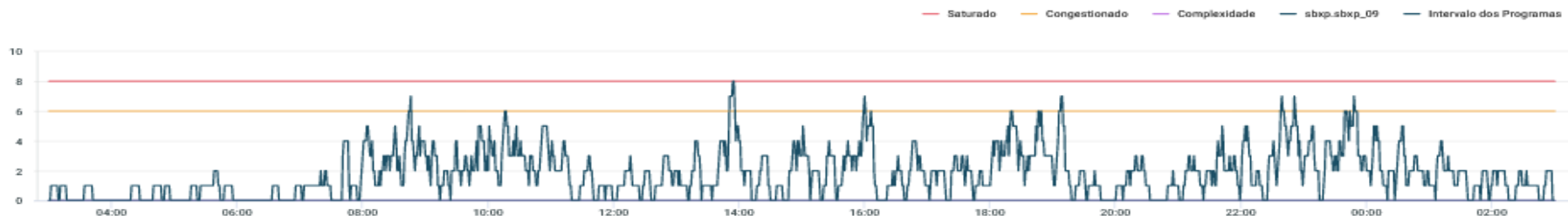
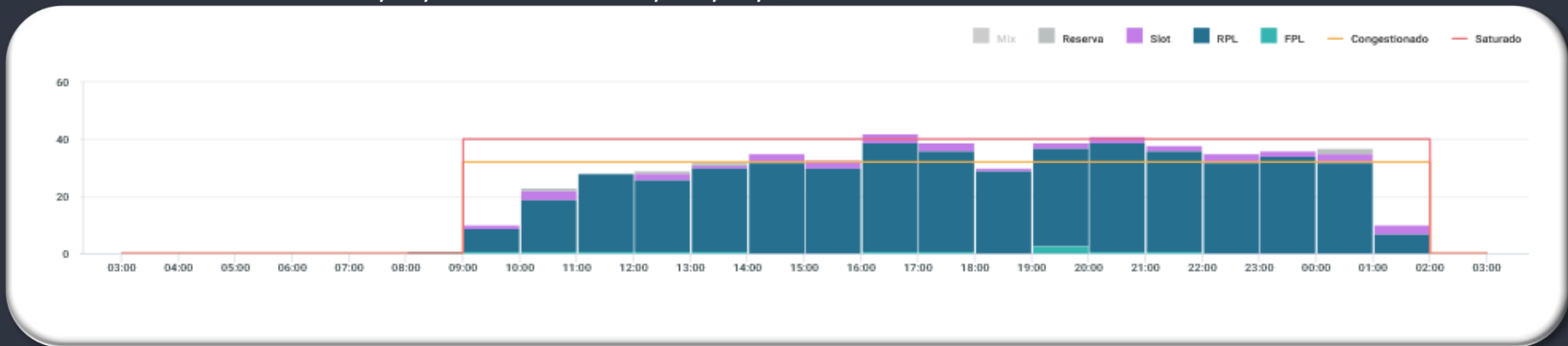


GRÁFICO DE DEMANDA : 02/02/2025 03:00 UTC / 03/02/2025 02:59 UTC:



EVENTOS RELEVANTES NO SOLO OU NO ESPAÇO AÉREO:

1 – E9553/24 - AD COORDENADO – DEC 19 TIL MAR 19 – 2359.

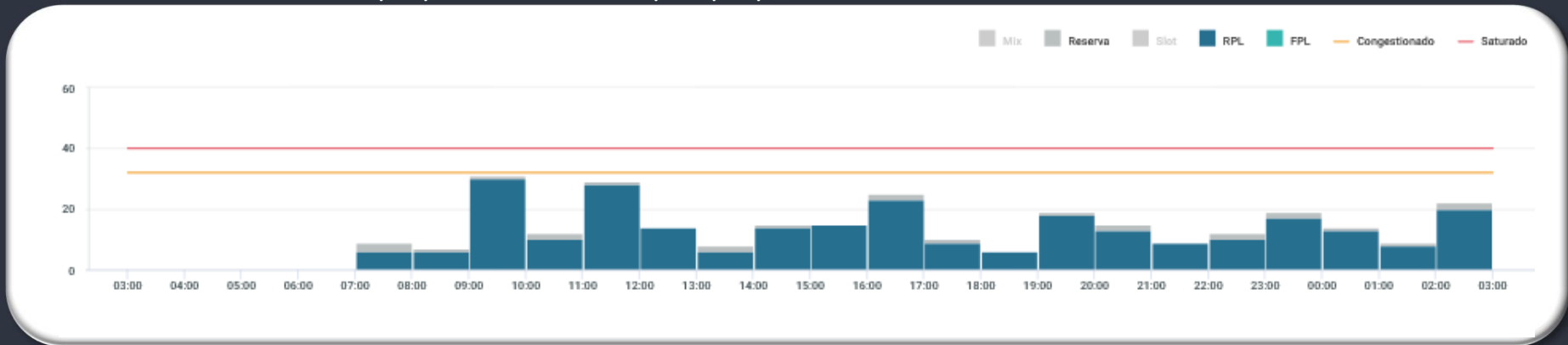
METEOROLOGIA:

LOCALIDADE	03/09Z	09/15Z	15/21Z	21/03Z
SBSP	RA T	RA T/V	TSRA T/V	RA T/V

INOPERÂNCIAS:

1 - Não foram encontradas informações.

GRÁFICO DE DEMANDA : 02/02/2025 03:00 UTC / 03/02/2025 02:59 UTC:



EVENTOS RELEVANTES NO SOLO OU NO ESPAÇO AÉREO:

1 - Não foram encontradas informações.

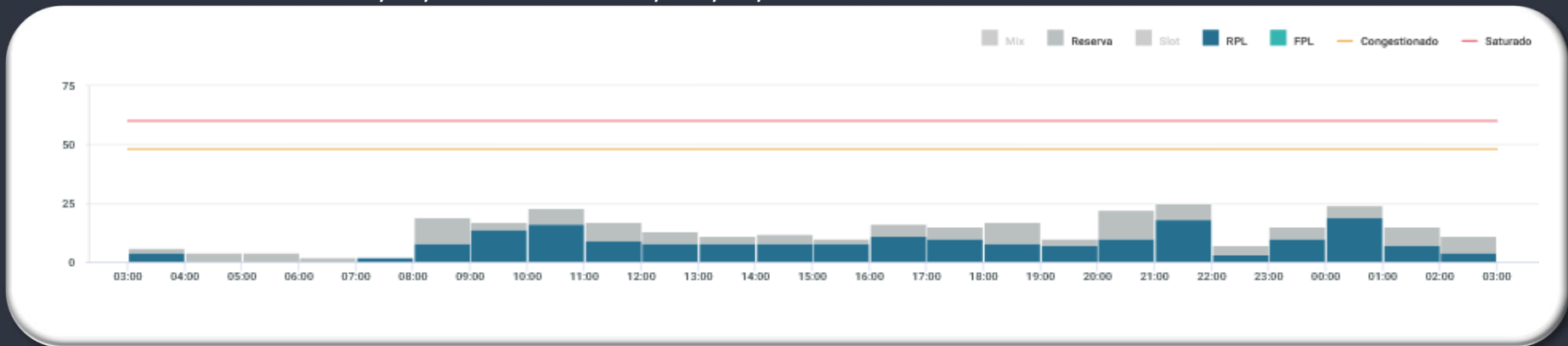
METEOROLOGIA:

LOCALIDADE	03/09Z	09/15Z	15/21Z	21/03Z
SBKP	RA T	RA T/V	TSRA	RA T/V

INOPERÂNCIAS:

1 - Não foram encontradas informações.

GRÁFICO DE DEMANDA : 02/02/2025 03:00 UTC / 03/02/2025 02:59 UTC:



EVENTOS RELEVANTES NO SOLO OU NO ESPAÇO AÉREO:

1 – **E9540/24** - PJE SUBJ AUTH/COOR APP RIO ACONTECERA CENTRO COORD 225227S0432318W (CAMPO DOS AFONSOS, RJ) RAO 1NM RTO (COOR SBR 304. SFC/FL120 – DEC 19/20 TIL FEB 28/MAR 01 - 0900-0259.

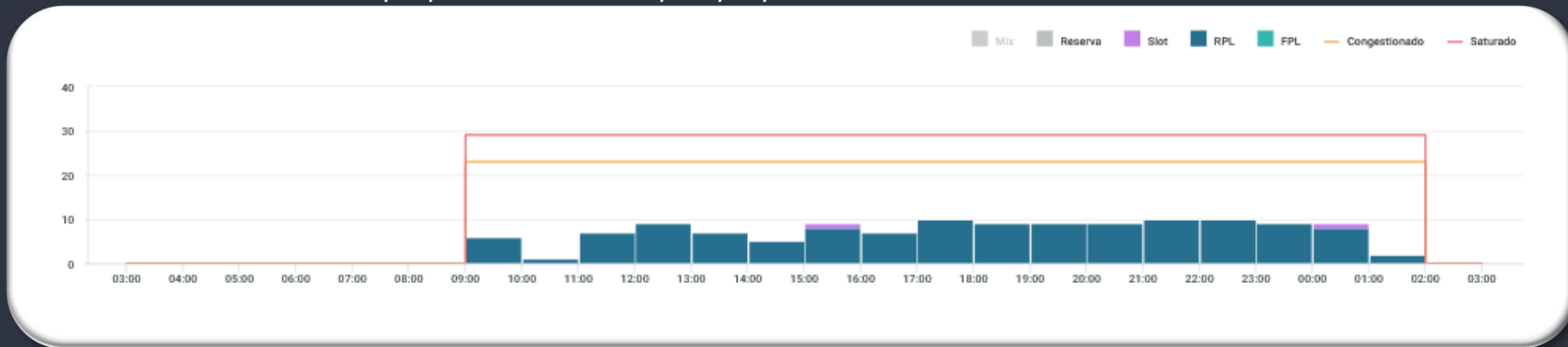
METEOROLOGIA:

LOCALIDADE	03/09Z	09/15Z	15/21Z	21/03Z
SBGL	-	-	SHRA	TSRA

INOPERÂNCIAS:

1 - Não foram encontradas informações.

GRÁFICO DE DEMANDA : 02/02/2025 03:00 UTC / 03/02/2025 02:59 UTC:



EVENTOS RELEVANTES NO SOLO OU NO ESPAÇO AÉREO:

METEOROLOGIA:

- 1 - **E9539/24** - PJE SUBJ AUTH/COOR APP RIO ACONTECERA CENTRO COORD 225227S0432318W (CAMPO DOS AFONSOS, RJ) RAO 1NM RTO (COOR SBR 304). SFC/FL120 – DEC 19/20 TIL FEB 28/MAR 01 0900-0259.
- 2 - **E8791/24** - RWY 02L/20R CLSD PARA LDG E TKOF. PERMITIDO O TAX DE ACFT – NOV 14 TIL FEB 12 – 23:59.
- 3 - ATENTAR AOS **NOTAM E0059/25 e E0142/25** - OBST MOVEL (EMBARCACOES SKANDI RECIFE/SKANDI OLINDA/SKANDI ACU/SKANDI NITEROI/SKANDI BUZIOS – SENTIDO BOCA DA BARRA, RJ TO ESTALEIRO MAUA, RJ TO BOCA DA BARRA, RJ- JAN 08 TIL FEB 15 – 23:59 E PARA OS **NOTAM E0138/25, E0139/25, E0278/25, E0281/25 e E0388/25**, A RESPEITO DO DESLOCAMENTO DAS EMBARCAÇÕES SEVEN CRUZEIRO.

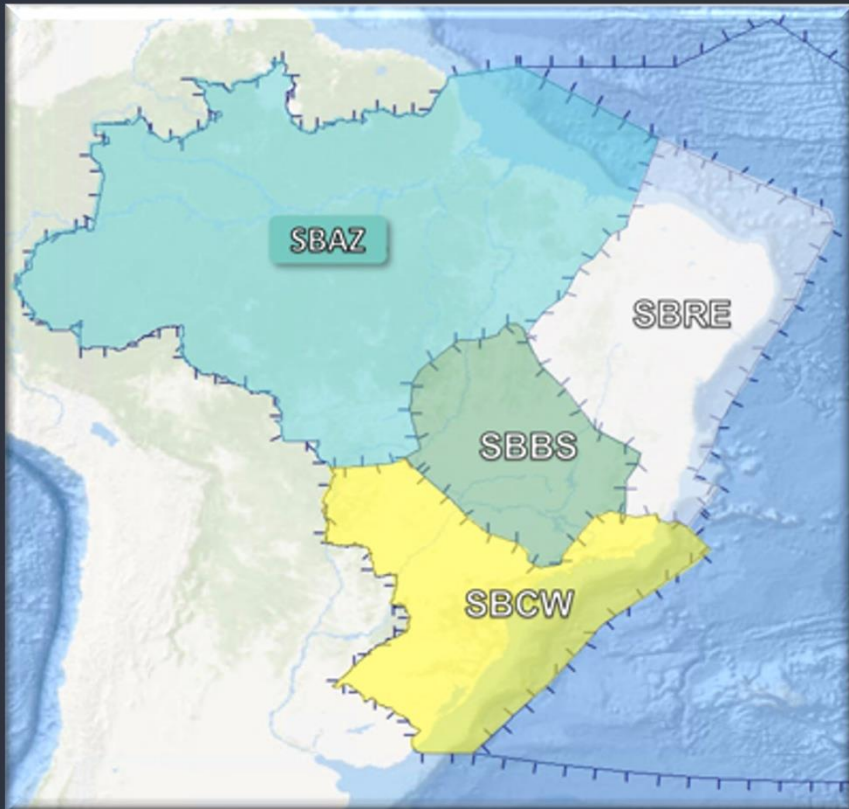
LOCALIDADE	03/09Z	09/15Z	15/21Z	21/03Z
SBRJ	-	-	SHRA	TSRA

INOPERÂNCIAS:

- 1 - Não foram encontradas informações.



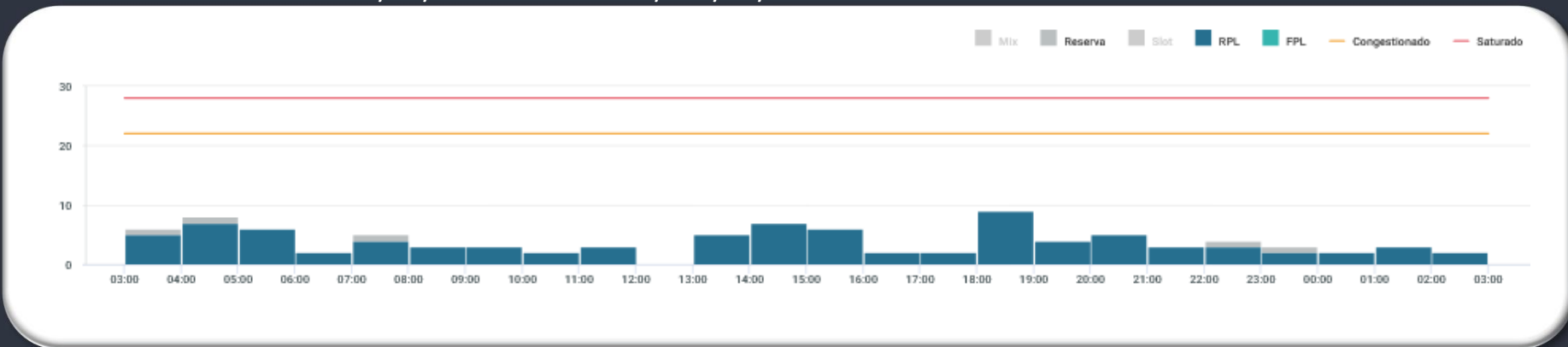
# GERÊNCIA REGIONAL



## Aeródromos e Setores

SBBE – Belém

GRÁFICO DE DEMANDA : 02/02/2025 03:00 UTC / 03/02/2025 02:59 UTC:



EVENTOS RELEVANTES NO SOLO OU NO ESPAÇO AÉREO:

- 1 - **G3291/24** - RWY 06 FST 215M E RWY 24 ULTIMOS 215M CLSD DEVIDO OBRAS – DEC 12 TIL MAR 10 MON TIL FRI 0000-0559 1401-2359 - SAT 0000-0559 1201-2359 - SUN 0000-2359
- 2 - **G3283/24** - TWY DELTA CLSD DEVIDO OBRAS - DEC 10 TIL MAR 10 23:59.
- 3 - **G3282/24** - TWY ECHO CLSD DEVIDO OBRAS - DEC 10 TIL MAR 10 23:59.

METEOROLOGIA:

LOCALIDADE	03/09Z	09/15Z	15/21Z	21/03Z
SBBE	SHRA	SHRA	TSRA	TS

INOPERÂNCIAS:

- 1 – **G3293/24** - ILS GP RWY 06 U/S– DEC 11 TIL MAR 10 – 23:59.

# GEIV

DATA	GEIV	INSPEÇÃO	DEP
02/02/2025		SEM PREVISÃO	-

**GERENCIAR  
PARA QUE  
TODOS  
POSSAM  
VOAR**