



# BRIEFING OPERACIONAL

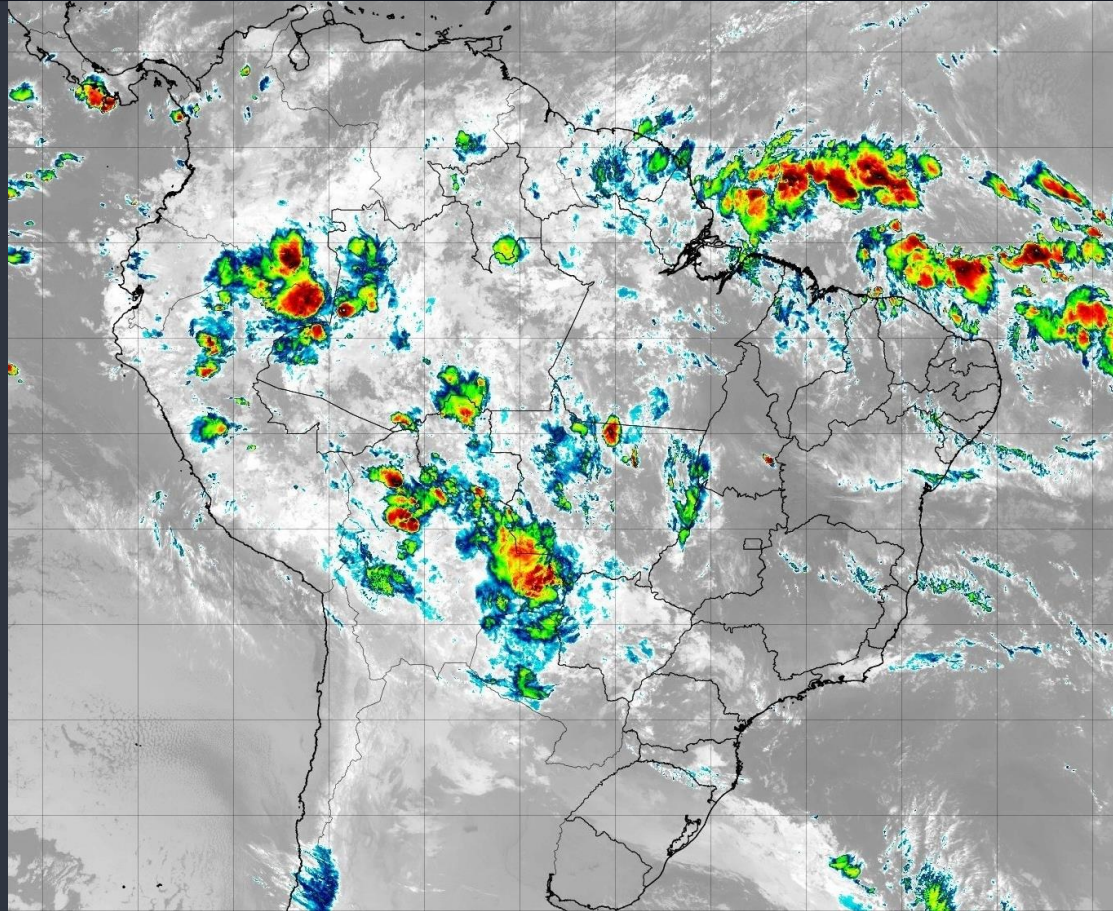
## 01/04/2025





# BRIEFING METEOROLÓGICO DIÁRIO

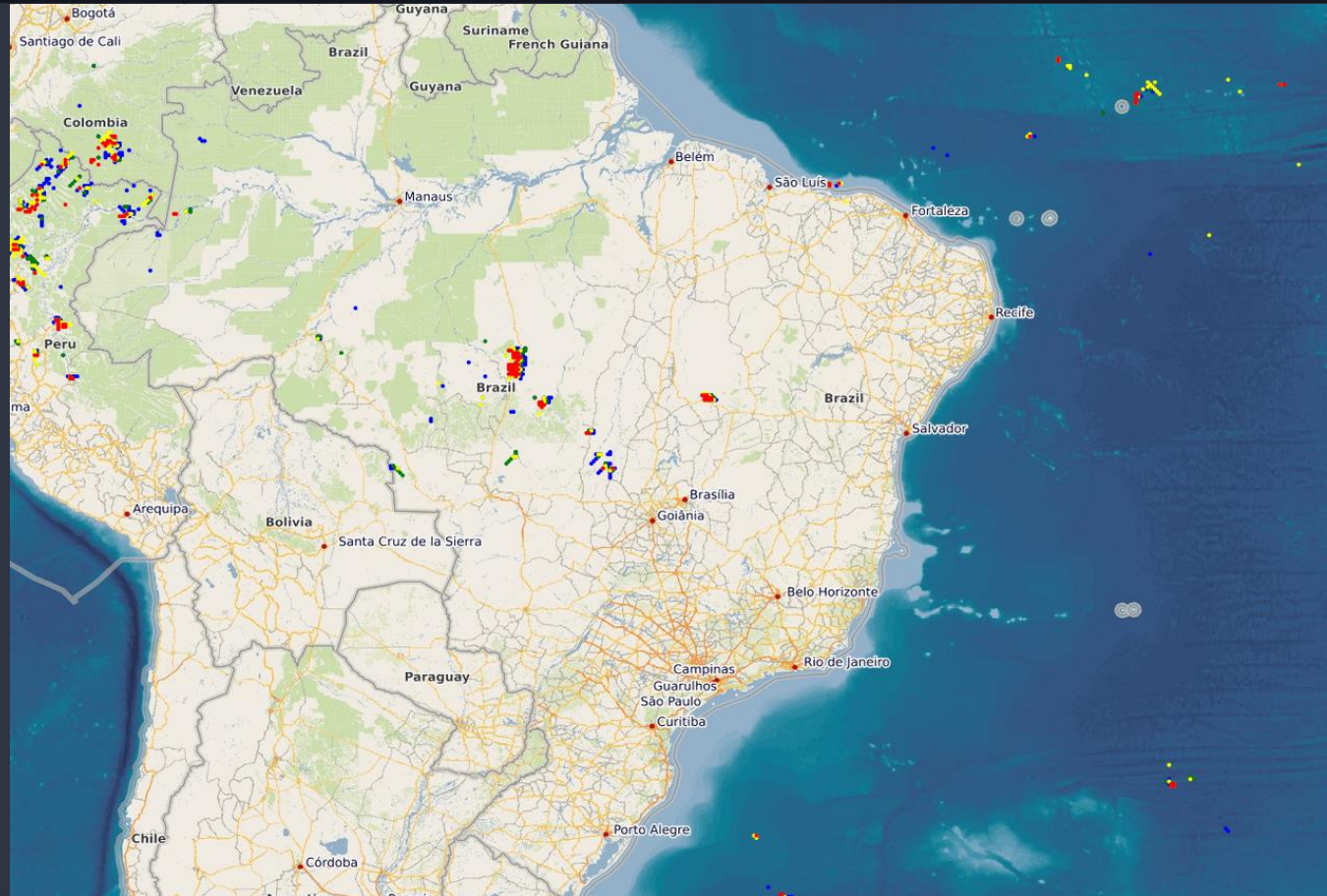
IMAGEM DE SATÉLITE





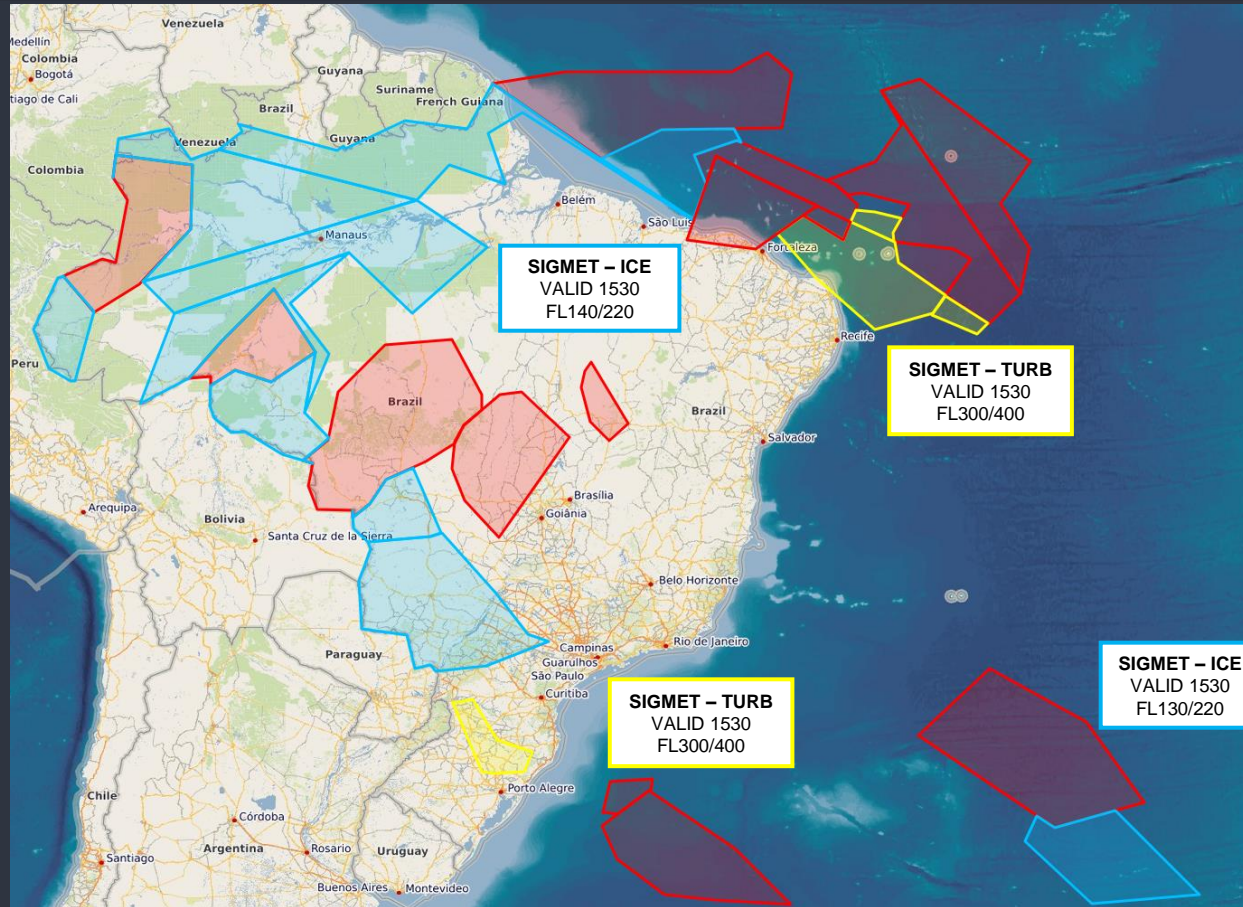
# BRIEFING METEOROLÓGICO DIÁRIO

## DESCARGAS ELÉTRICAS



# BRIEFING METEOROLÓGICO DIÁRIO

**SIGMET**

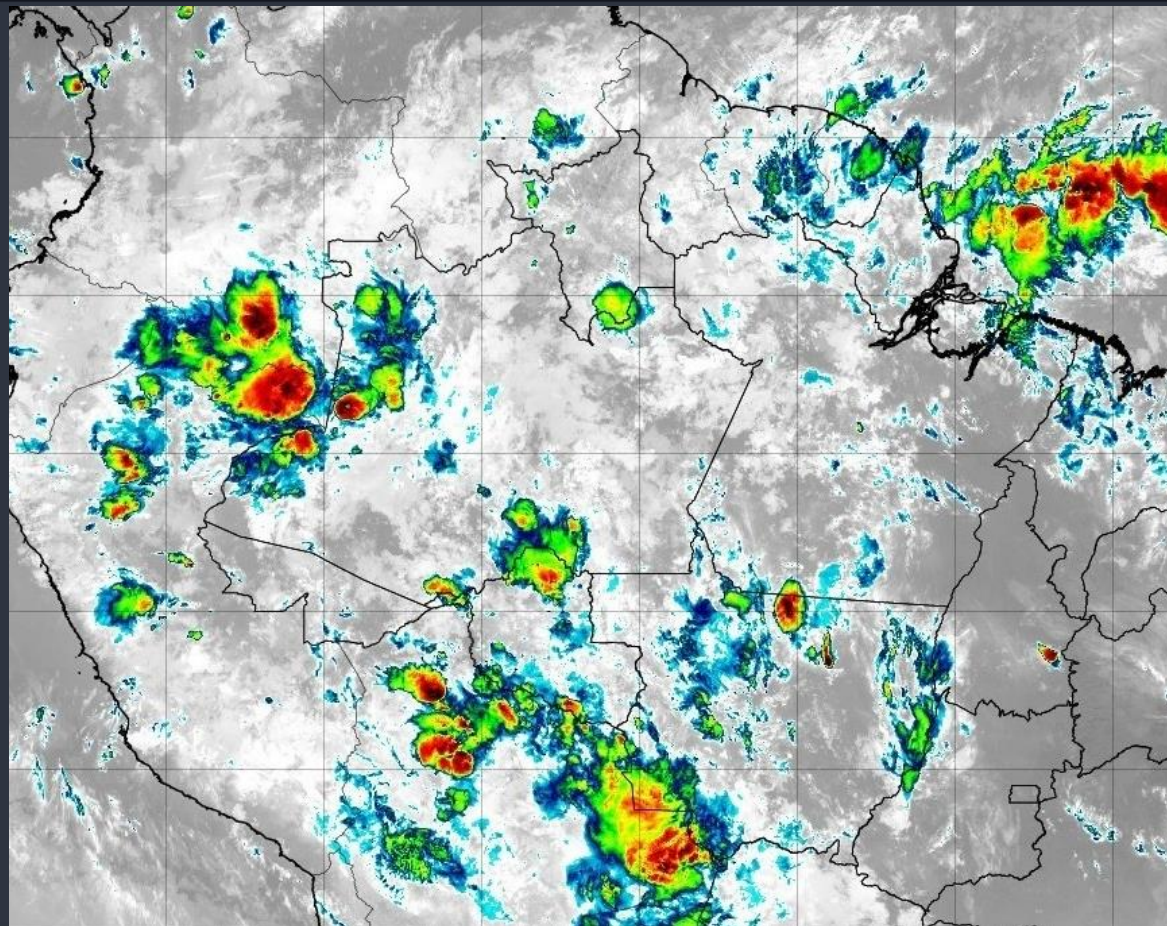




# BRIEFING METEOROLÓGICO DIÁRIO

FIR - AZ	EG	BE	BV	MQ
MANHÃ	T		SHRA T/V	RA T
TARDE	TSRA	TSRA	SHRA	TSRA
NOITE	TS	TS	TS	TS
MANHÃ	TSRA		TS	RA T

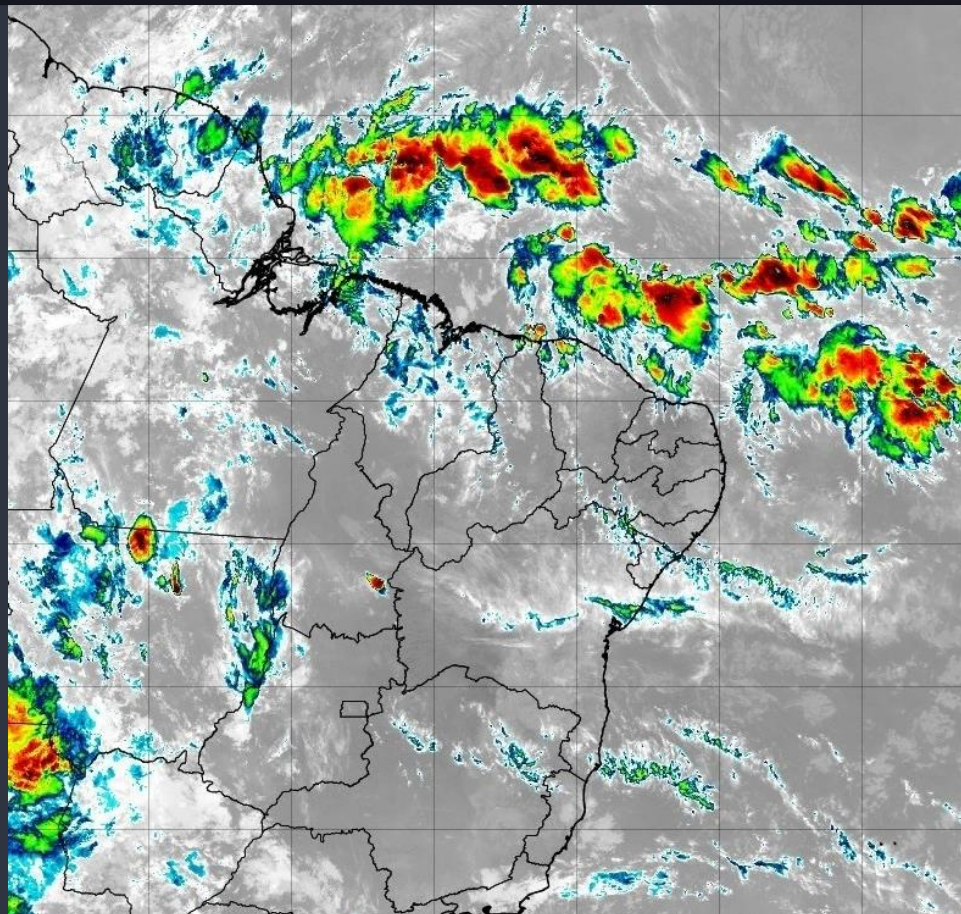
FIR - AZ	SL	SN	PV	RB	CY
MANHÃ			TSRA		SHRA
TARDE	TSRA	SHRA	TS	TSRA	TSRA
NOITE	TS	TS		TS	T
MANHÃ	RA	TSRA	BR T/V	BR T/V	BR T/V



# BRIEFING METEOROLÓGICO DIÁRIO

FIR - RE	FZ	RF	SV	VT
MANHÃ			RA	
TARDE	RA	RA		SHRA
NOITE	TS	RA		
MANHÃ	RA	RA T/V	RA T/V	

FIR - BS	BR	GO	BH	CF	KP
MANHÃ					
TARDE	SHRA	SHRA	SHRA	SHRA	TS
NOITE			TS	TS	
MANHÃ					

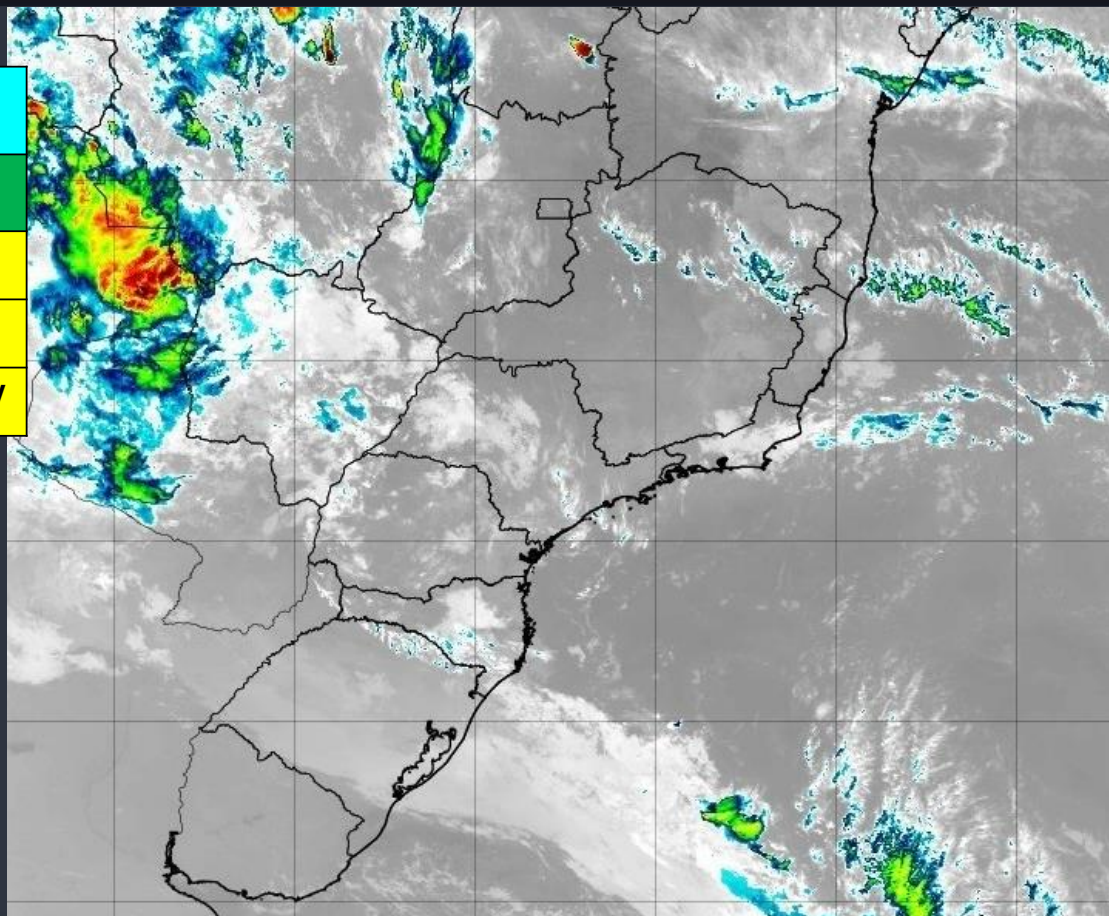




# BRIEFING METEOROLÓGICO DIÁRIO

FIR - CW	GR	SP	GL	RJ	CG
MANHÃ	BR T/V	T			
TARDE	TS	TS	TS	TS	TSRA
NOITE	RA T	RA T/V	RA	RA	T
MANHÃ	BR T/V	T	BR V	BR V	BR T/V

FIR - CW	CT	FI	FL	JV	NF	PA
MANHÃ	FG	FG	RA	RA T	RA	RA T
TARDE	TSRA	TSRA	RA	RA	RA	RA T
NOITE	T	TS T	RA T	RA T	RA T	RA
MANHÃ	BR T/V	BR T/V	RA T	RA T	RA T	RA





# MÉDIA DE ATRASOS



Filtros

Aeródromo: Nacional

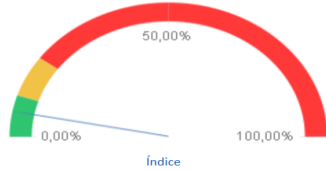
Data Realizado: 01/04/2025

Hora Realizado: (Todos)

Evento: (Todos)

Cia Aérea: (Todos)

Indicador de Atrasos em 30 minutos



Qtd Atrasos 54 % Atrasos 6,07%

Quantidade de Pouso e Decolagem e Média de Atrasos

30 24  
6,36% 5,74%

Planejados x Realizados

Planejamento do Dia 2.233 2.064 4.297

Adiantamentos 30min 10 0 10

Realizados 472 418 890

Ref. Temporal BRT

Atrasos por Aeródromo

AD	ARR	%	DEP	%	Total	%	Mov.
SBGR	8	7,34%	8	12,31%	16	9,20%	174
SBBR	3	5,66%	0	0,00%	3	4,11%	73
SBGL	2	5,00%	3	9,09%	5	6,85%	73
SBSP	0	0,00%	0	0,00%	0	0,00%	59
SBCF	0	0,00%	0	0,00%	0	0,00%	51
SBKQ	0	0,00%	2	11,11%	2	4,17%	48
SBBE	3	21,43%	4	21,05%	7	21,21%	33
SBSV	4	25,00%	1	5,88%	5	15,15%	33
SBCY	1	7,69%	0	0,00%	1	3,23%	31
SBRF	1	7,69%	0	0,00%	1	3,33%	30
SBPA	1	9,09%	1	6,25%	2	7,41%	27
SBRJ	0	0,00%	0	0,00%	0	0,00%	25
SBFZ	0	0,00%	0	0,00%	0	0,00%	23
SBEG	0	0,00%	0	0,00%	0	0,00%	21
SBGO	0	0,00%	0	0,00%	0	0,00%	20
SBFL	1	14,29%	1	9,09%	2	11,11%	18
SBVT	3	42,86%	0	0,00%	3	18,75%	16
SBCY	1	14,29%	0	0,00%	1	6,67%	15
SBSL	0	0,00%	1	14,29%	1	7,14%	14
SBMO	0	0,00%	0	0,00%	0	0,00%	11

Atrasos Acima de 30min

Mais Detalhes dos Mov.

Atrasos por Cia Aérea

CIA Aéreas	ARR	%	DEP	%	Total	%	Mov.
AZU	6	4,14%	7	5,51%	13	4,78%	272
TAM	10	7,46%	7	5,60%	17	6,56%	259
GLO	9	7,63%	3	2,88%	12	5,41%	222
SID	0	0,00%	1	9,09%	1	4,76%	21
TTL	0	0,00%	0	0,00%	0	0,00%	21
CMP	0	0,00%	0	0,00%	0	0,00%	17
AVA	0	0,00%	0	0,00%	0	0,00%	11
TAP	0	0,00%	3	75,00%	3	50,00%	6
QTR	1	33,33%	1	33,33%	2	33,33%	6
LCO	0	0,00%	0	0,00%	0	0,00%	5
LPE	0	0,00%	1	100,00%	1	25,00%	4
AAL	0	0,00%	0	0,00%	0	0,00%	3
THY	0	0,00%	0	0,00%	0	0,00%	3
ACN	0	0,00%	0	0,00%	0	0,00%	3
UAE	0	0,00%	0	0,00%	0	0,00%	3
ITY	0	0,00%	0	0,00%	0	0,00%	2
ARG	0	0,00%	0	0,00%	0	0,00%	2
FBZ	0	0,00%	0	0,00%	0	0,00%	2
MWM	0	0,00%	0	0,00%	0	0,00%	2
LAN	0	0,00%	0	0,00%	0	0,00%	2

% Atrasos em 30 minutos e Movimentos Realizados dos Principais Aeródromos



# GERÊNCIA REGIONAL

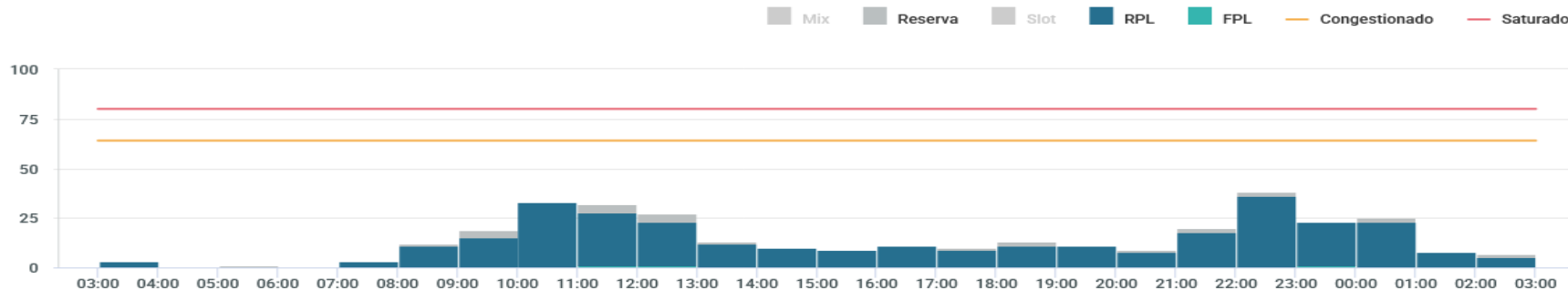


## Aeródromos e Setores

SBBR – Brasília



GRÁFICO DE DEMANDA : 01/04/2025 03:00 UTC / 02/04/2025 02:59 UTC:



EVENTOS RELEVANTES NO SOLO OU NO ESPAÇO AÉREO:

1 – **F1600/25** - RWY 11R/29L CLSD DEVIDO SER MAINT: **APR 01 TIL 05 07 1600-2030** 8 TIL 12 0301-0900 1600-2030 14 TIL 19 1600-2030 22 TIL 26 0301-0900 28 TIL 30 1600-2030  
 2 – **F1620/25** - RWY 11L/29R CLSD DEVIDO SER MAINT: **APR 01 TIL 05 15 TIL 19 29 30 0301-0900** APR 21 TIL 25 1600-2030

METEOROLOGIA:

LOCALIDADE	03/09Z	09/15Z	15/21Z	21/03Z
SBBR	-	-	SHRA	-

INOPERÂNCIAS:

1 - Não foram encontradas informações.

# GERÊNCIA REGIONAL

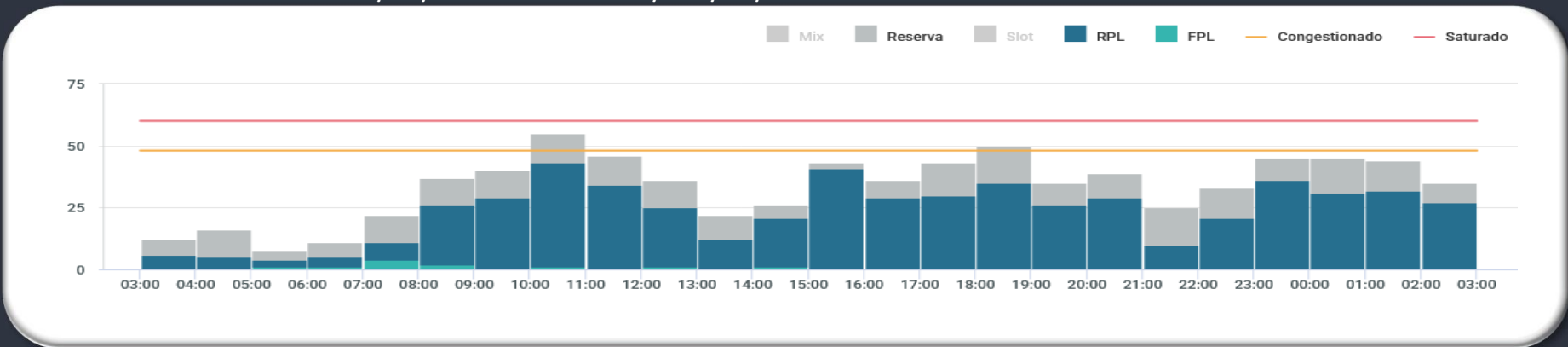


## Aeródromos e Setores

- SBGR – Guarulhos**
- SBSP – Congonhas**
- SBGL – Galeão**
- SBRJ – Santos Dumont**
- SBCT – Curitiba**
- SBPA – Porto Alegre**



GRÁFICO DE DEMANDA : 01/04/2025 03:00 UTC / 02/04/2025 02:59 UTC:



EVENTOS RELEVANTES NO SOLO OU NO ESPAÇO AÉREO:

1 – **F1289/25** - RWY 10R/28L CLSD DEVIDO SER MAINT- MAR 12 TIL 20 **26 TIL MAY 08 WED THU 0330-0759**

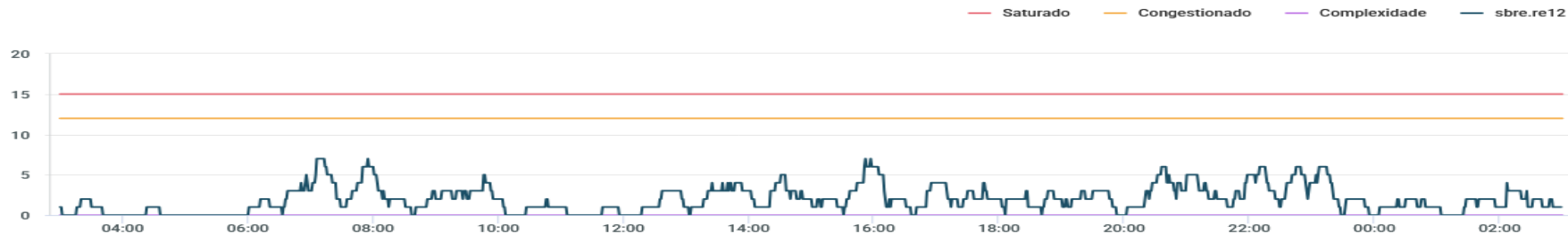
METEOROLOGIA:

LOCALIDADE	03/09Z	09/15Z	15/21Z	21/03Z
SBGR	T	BR T/V	TS	RA T

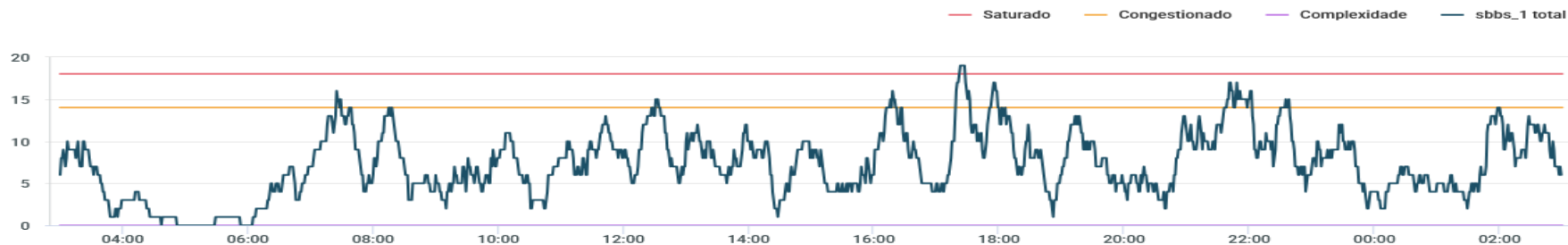
INOPERÂNCIAS:

1 - Não foram encontradas informações.

## SBRE.RE12

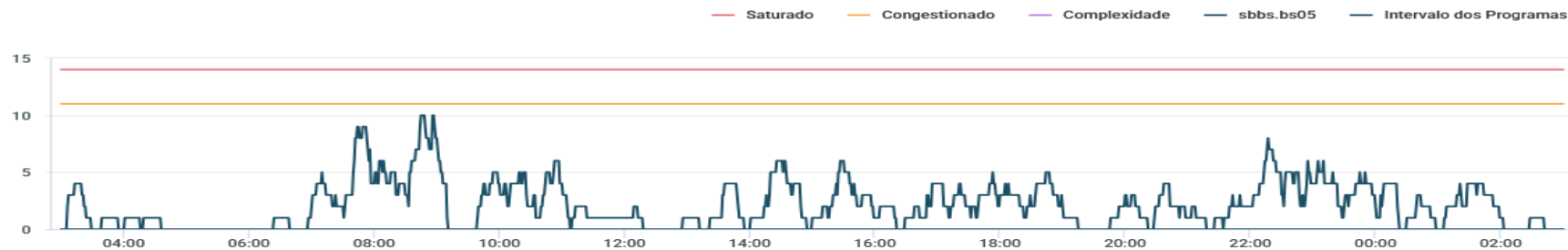


## SBBS\_1 TOTAL





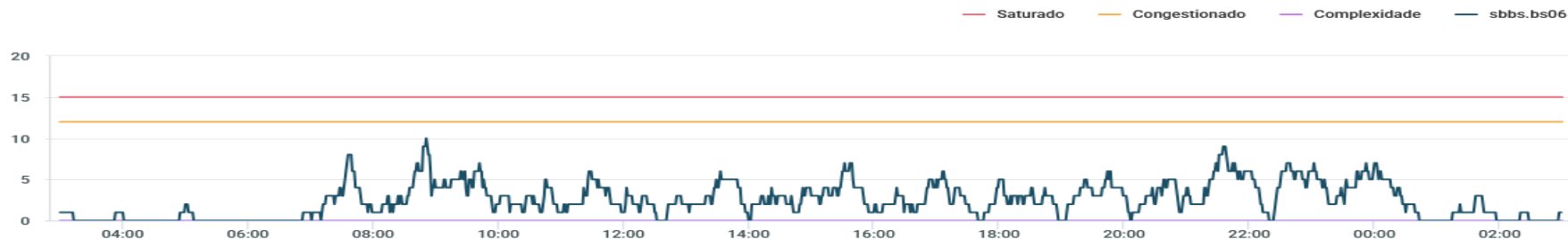
### SBBS.BS05



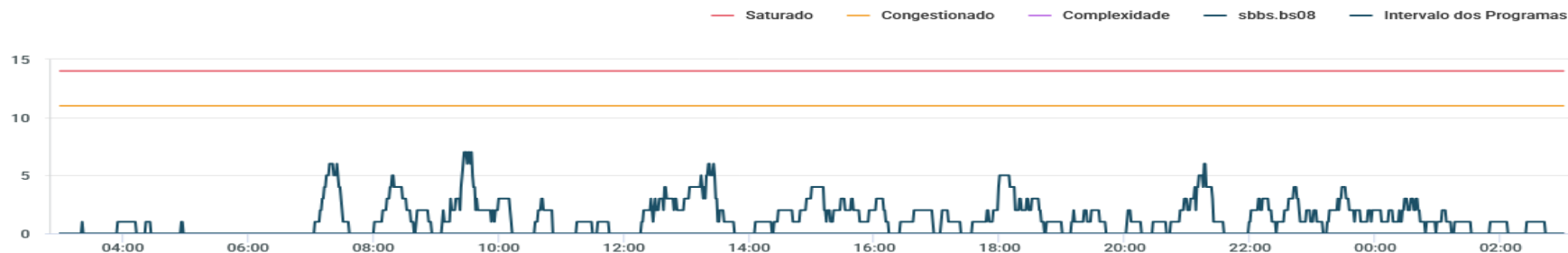
### SBCW.CW10



## SBBS.BS06

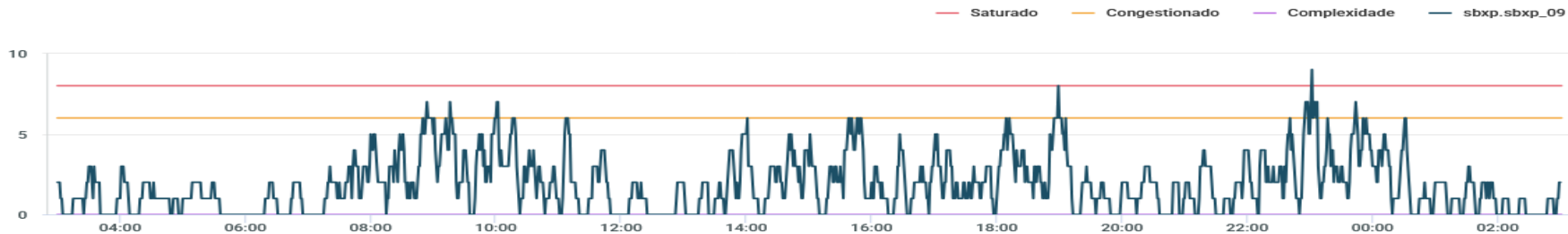


## SBBS.BS08





## SBXP.SBXP\_09



## SBXP.SBXP\_10

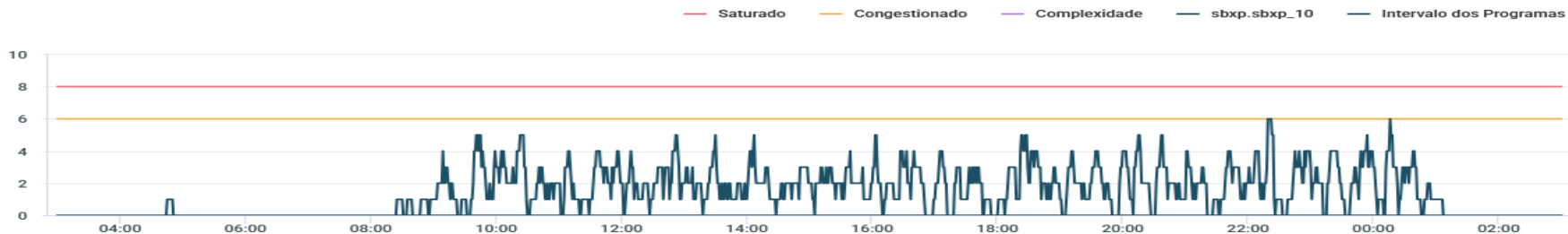
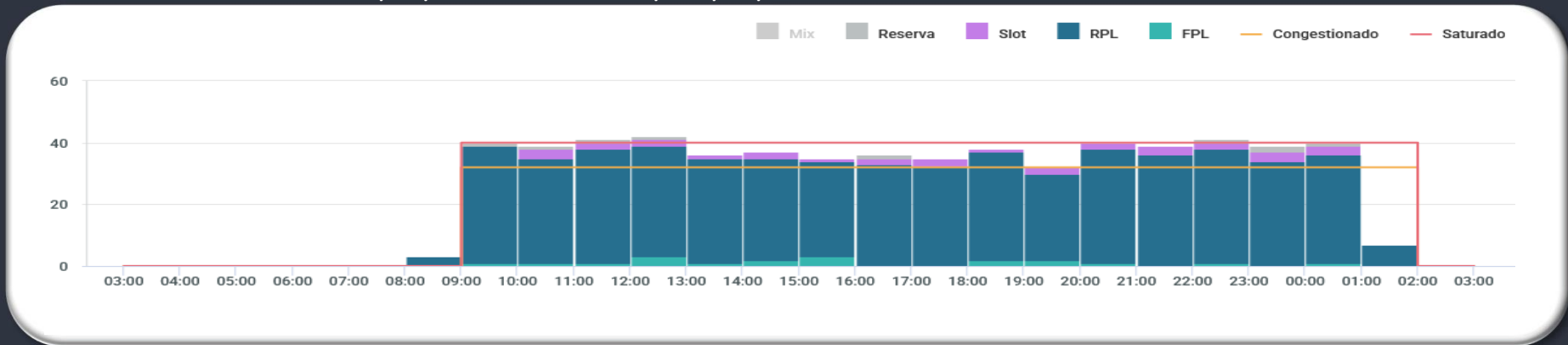


GRÁFICO DE DEMANDA : 01/04/2025 03:00 UTC / 02/04/2025 02:59 UTC:



EVENTOS RELEVANTES NO SOLO OU NO ESPAÇO AÉREO:

1 - **E1487/25** - AD COORDENADO - **MAR 17 TIL JUN 16 - 2359 UTC.**

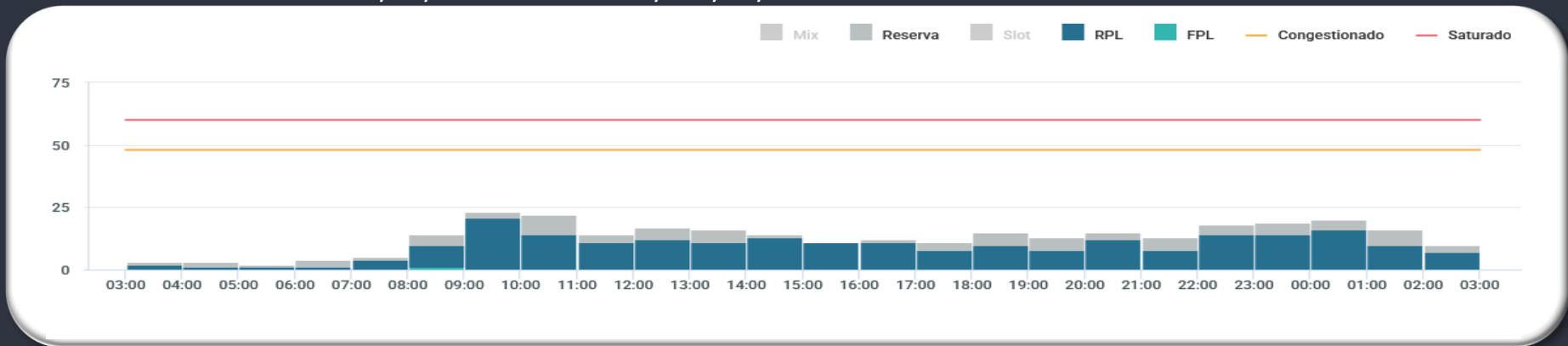
METEOROLOGIA:

LOCALIDADE	03/09Z	09/15Z	15/21Z	21/03Z
SBSP	T	T	TS	RA T/V

INOPERÂNCIAS:

1 - Não foram encontradas informações.

GRÁFICO DE DEMANDA : 01/04/2025 03:00 UTC / 02/04/2025 02:59 UTC:



EVENTOS RELEVANTES NO SOLO OU NO ESPAÇO AÉREO:

- 1 – **E0847/25** - PJE SUBJ AUTH/COOR APP RIO ACONTECERA CENTRO COORD 225227S0432318W (CAMPO DOS AFONSOS, RJ) RAI0 1NM RTO (COOR SBR 304) - SFC/FL120 – FEB 21/22 TIL APR 30/MAY 01 0900-0259.
- 2 – **E9580/25** - RWY 15/33 CLSD DEVIDO SER MAINT- APR 01 TIL 04 1200-2000

METEOROLOGIA:

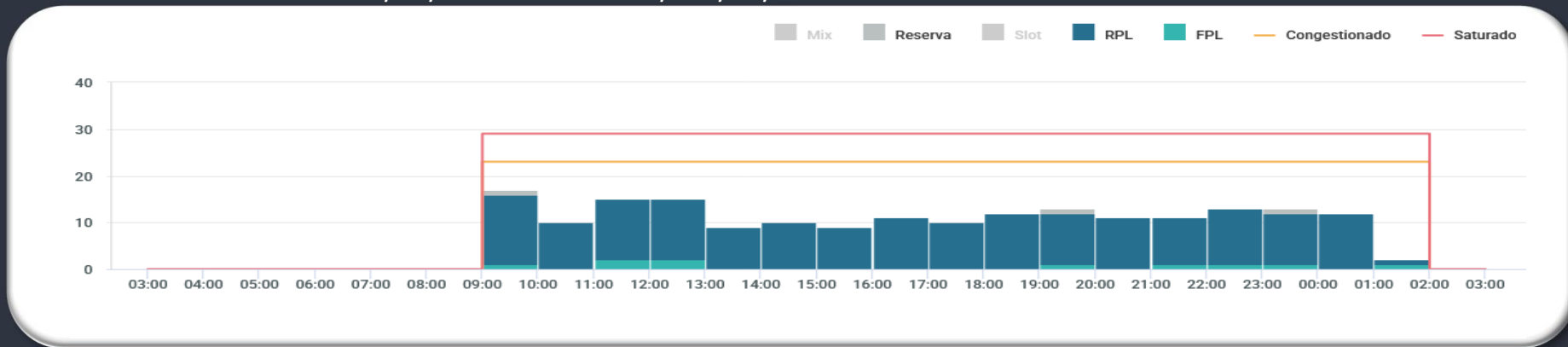
LOCALIDADE	03/09Z	09/15Z	15/21Z	21/03Z
SBGL	-	-	TS	RA

INOPERÂNCIAS:

- 1 – **E1242/25** - ILS ITB RWY 10 U/S – MAR 25 TIL APR 03 1100-2000.



GRÁFICO DE DEMANDA : 01/04/2025 03:00 UTC / 02/04/2025 02:59 UTC:



EVENTOS RELEVANTES NO SOLO OU NO ESPAÇO AÉREO:

1- PREVISÃO DE DESLOCAMENTO DE EMBARCAÇÕES:

- a) **EMBARCAÇÕES SEVEN:** ATENTAR AOS NOTAM E1420/25, E1489/25, E1668/25, E1672/25 e E1695/25
- b) **EMBARCAÇÕES SKANDI:** ATENTAR AOS NOTAM E1355/25 e E1449/25

- 2 - **E0586/25** - TWY CHARLIE CLSD DEVIDO OBRAS – FEB 19 TIL APR 13 – 00:00UTC
- 3 - **E0625/25** - RWY 02L/20R CLSD PARA LDG E TKOF. PERMITIDO O TAX DE ACFT: FEB 11 TIL MAY 11 00:00UTC
- 4 - **E0846/25** - PJE SUBJ AUTH/COOR APP RIO ACONTECERA CENTRO COORD 225227S0432318W (CAMPO DOS AFONSOS, RJ) RAI0 1NM RTO (COOR SBR 304) - SFC/FL120 – FEB 21/22 TIL APR 30/MAY 01 0900-0259

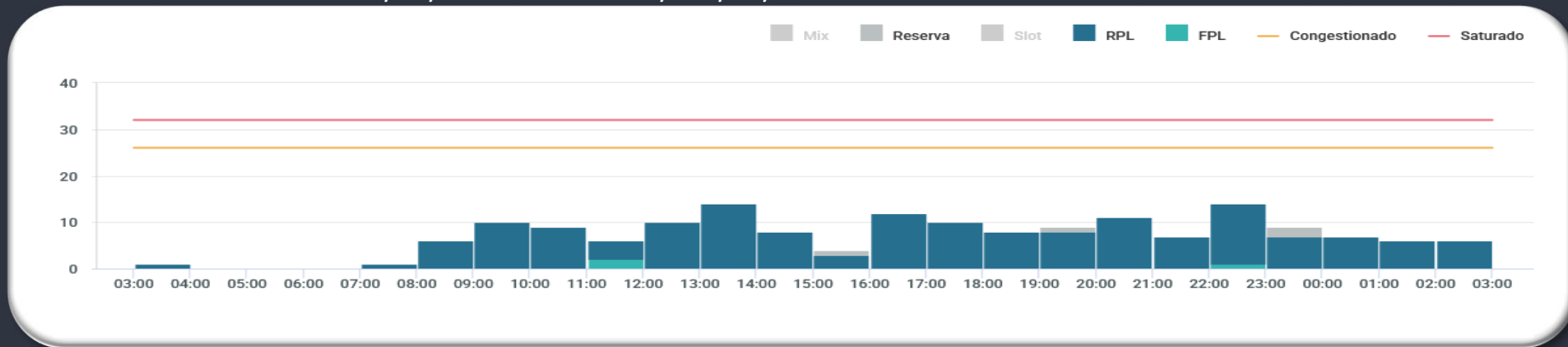
METEOROLOGIA:

LOCALIDADE	03/09Z	09/15Z	15/21Z	21/03Z
SBRJ	-	-	TS	RA

INOPERÂNCIAS:

- 1 - Não foram encontradas informações.

GRÁFICO DE DEMANDA : 01/04/2025 03:00 UTC / 02/04/2025 02:59 UTC:



EVENTOS RELEVANTES NO SOLO OU NO ESPAÇO AÉREO:

1 - **E0665/25** - TWY BRAVO CLSD BTN TWY ALFA E ECHO DEVIDO SER MAINT - **MAR 10 TIL APR 10 2359UTC**

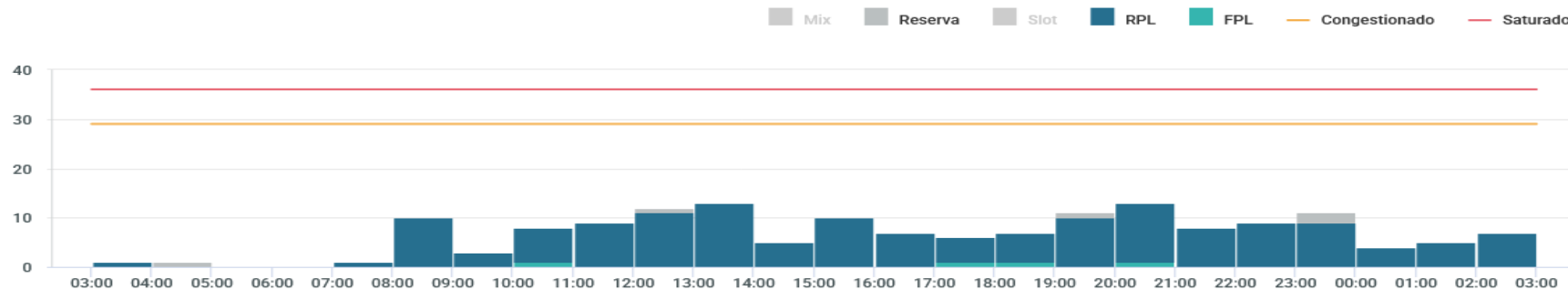
METEOROLOGIA:

LOCALIDADE	03/09Z	09/15Z	15/21Z	21/03Z
SBCT	BR T/V	FG	TS	T

INOPERÂNCIAS:

1 - Não foram encontradas informações.

GRÁFICO DE DEMANDA : 01/04/2025 03:00 UTC / 02/04/2025 02:59 UTC:



EVENTOS RELEVANTES NO SOLO OU NO ESPAÇO AÉREO:

1 - **E0454/25** - APP PORTO ALEGRE FREQ OPR MODIFICADA PARA 129.60MHZ 120.75MHZ 123.05MHZ E 120.00MHZ – **JAN 31 TIL APR 29 - 23:59**

METEOROLOGIA:

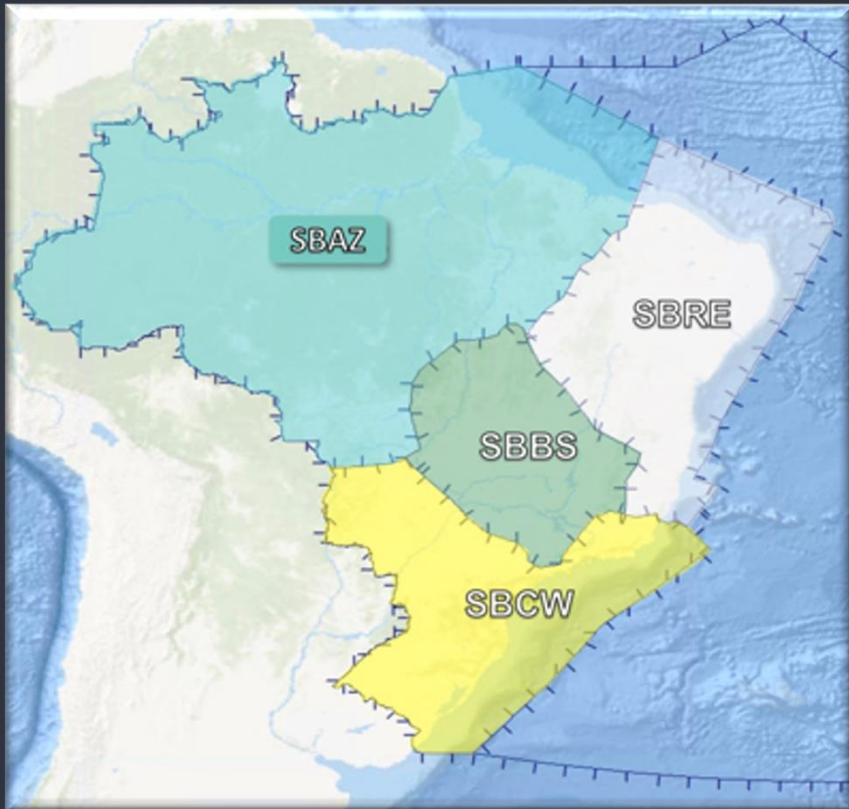
LOCALIDADE	03/09Z	09/15Z	15/21Z	21/03Z
SBPA	RA	RA T	RA T	RA

INOPERÂNCIAS:

1 - **E1264/25** - ILS CAT II RWY 11 REDUZIDO PARA CAT I – **MAR 07 TIL APR 25 - 23:59**



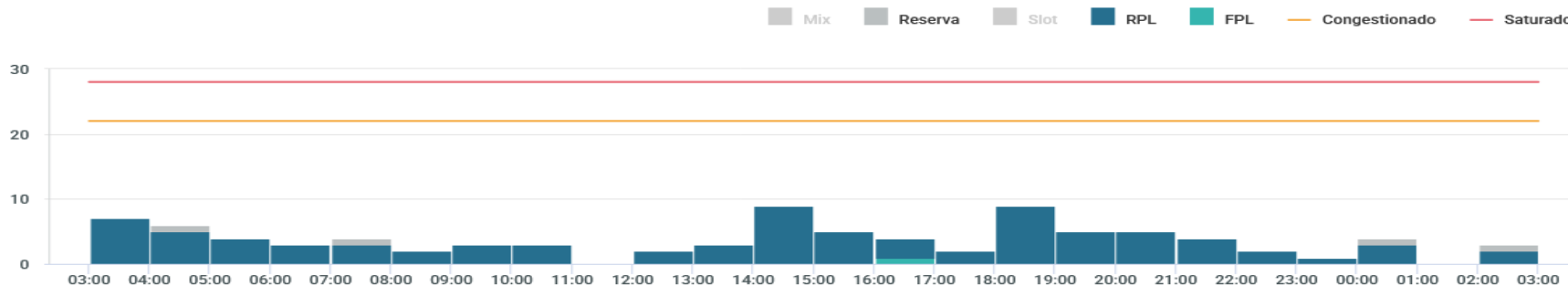
# GERÊNCIA REGIONAL



## Aeródromos e Setores

SBBE – Belém

GRÁFICO DE DEMANDA : 01/04/2025 03:00 UTC / 02/04/2025 02:59 UTC:



EVENTOS RELEVANTES NO SOLO OU NO ESPAÇO AÉREO:

- 1 - **G0430/25** - RWY 20 PRB OPS LDG ACFT TURBOJATO - **MAR 10 TIL JUN 03 MON TIL FRI 0600-1400 SAT 0600-1200.**
- 2 - **G0431/25** - RWY 06/24, EXC INT COM RWY 02/20, CLSD PARA LDG E TKOF DEVIDO OBRAS - **MAR 10 TIL JUN 03 MON TIL FRI 0600-1400 SAT 0600-1200**
- 3 - **G0432/25** - RWY 06 FST 215M E RWY 24 ULTIMOS 215M CLSD DEVIDO OBRAS - **MAR 09 TIL JUN 03 MON TIL FRI 0000-0559 1401-2359 SAT 0000-0559 1201-2359 SUN 0000-2359**
- 4 - **G0434/25** - TWY ECHO CLSD DEVIDO OBRAS - **MAR 08 TIL JUN 03 1400**
- 5 - **G0435/25** - TWY DELTA CLSD DEVIDO OBRAS - **MAR 08 TIL JUN 03 1400**
- 6 - **G0400/25** - RWY 02/20, EXC INT COM RWY 06/24, CLSD PARA LDG E TKOF DEVIDO OBRAS. PERMITIDO O TAX DE ACFT - **MAR 29/30 TIL JUN 02/03 - MON/TUE TIL SAT/SUN 1500-0100**

METEOROLOGIA:

LOCALIDADE	03/09Z	09/15Z	15/21Z	21/03Z
SBBE	-	-	TSRA	TS

INOPERÂNCIAS:

- 1 - **G0407/25** - ILS GP RWY 06 U/S - **MAR 07 TIL JUN 03 1400**



# GEIV

DATA	GEIV	INSPEÇÃO	DEP
01/04/2025	6050	ILS IVI (SBVT) PAPI RWY 24 (SBVT) IAC RNP 076 (SBST) SID RNAV USUDU 1ª (SBST)	SBVT 12:00Z
01/04/2025	3603	RESTAB PAPI RWY 14 (SBUF)	SBRJ 11:30Z
01/04/2025	3604	VOR/DME ADA (SBES) HOMOL IAS RNP Z RWY 10 (SBCB) HOMOL IAC RNP X RWY 10 (SBCB) HOMOL IAC RNP W RWY 28 (SBCB) HOMOL IAC RNP Y RWY 28 (SBCB)	SBRJ 11:00Z





# GERENCIAR PARA QUE TODOS POSSAM VOAR

