



BRIEFING OPERACIONAL 19/06/2025



BRIEFING METEOROLÓGICO DIÁRIO




RESTRIÇÕES:

TETO: SBSG, SBMO, SBPA, SBJV.

VISIBILIDADE: NIL.

TETO E VISIBILIDADE: NIL.

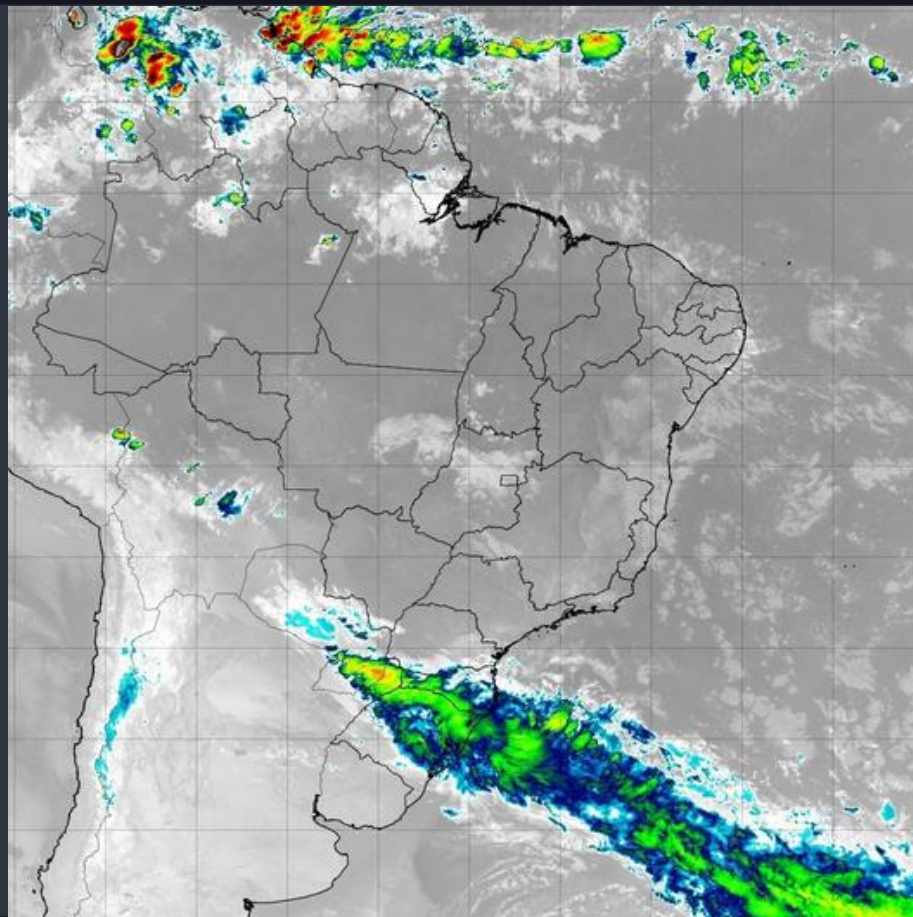
CONDIÇÕES ATUAIS:

-  VFR: Vis \geq 5.000 m e Teto \geq 1.500 ft
-  IFR: 5.000 m > Vis \geq 1.500 m e 1.500 ft > Teto \geq 600 ft
-  ABX MIN: Vis < 1.500 m e Teto < 600 ft







BRIEFING METEOROLÓGICO DIÁRIO

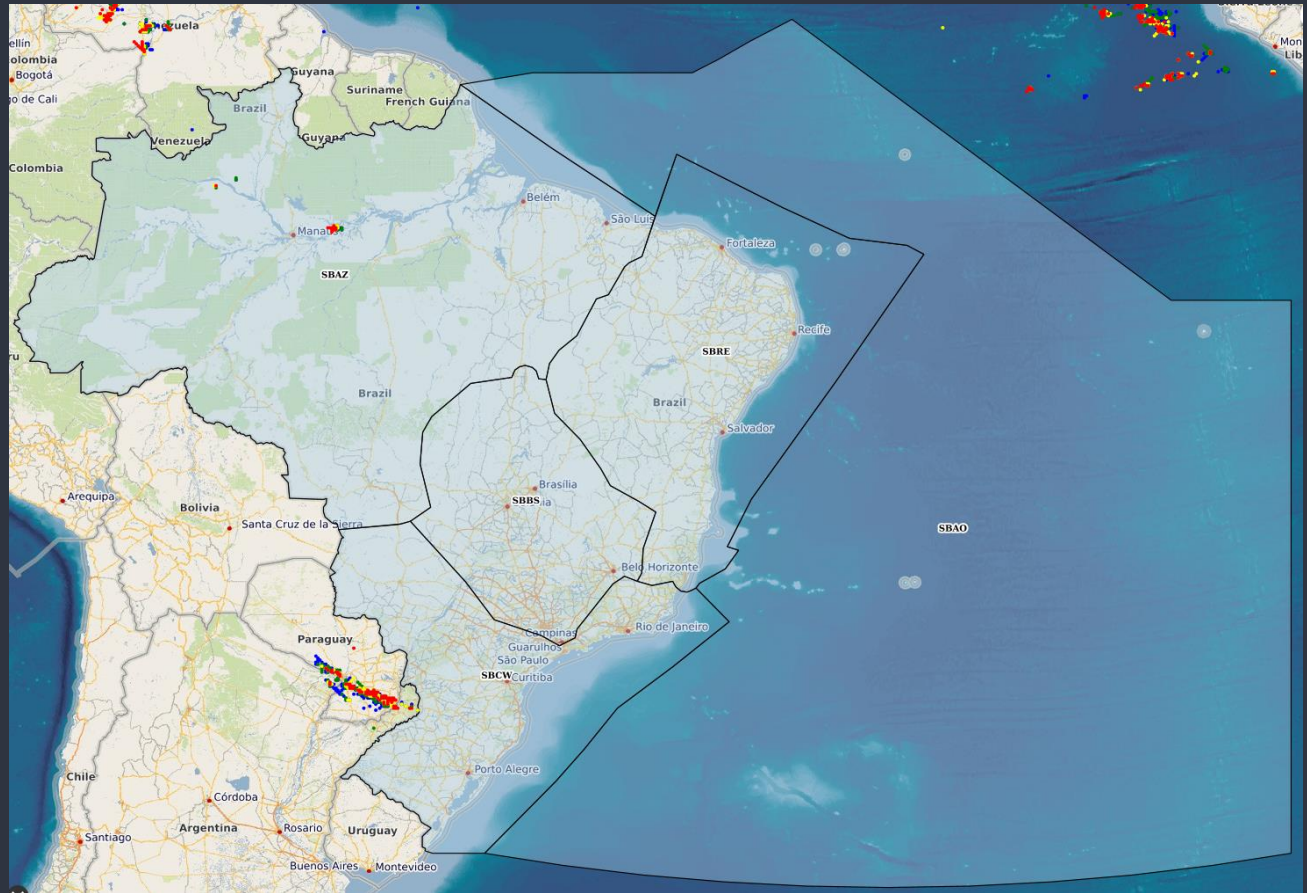
IMAGEM DE SATÉLITE



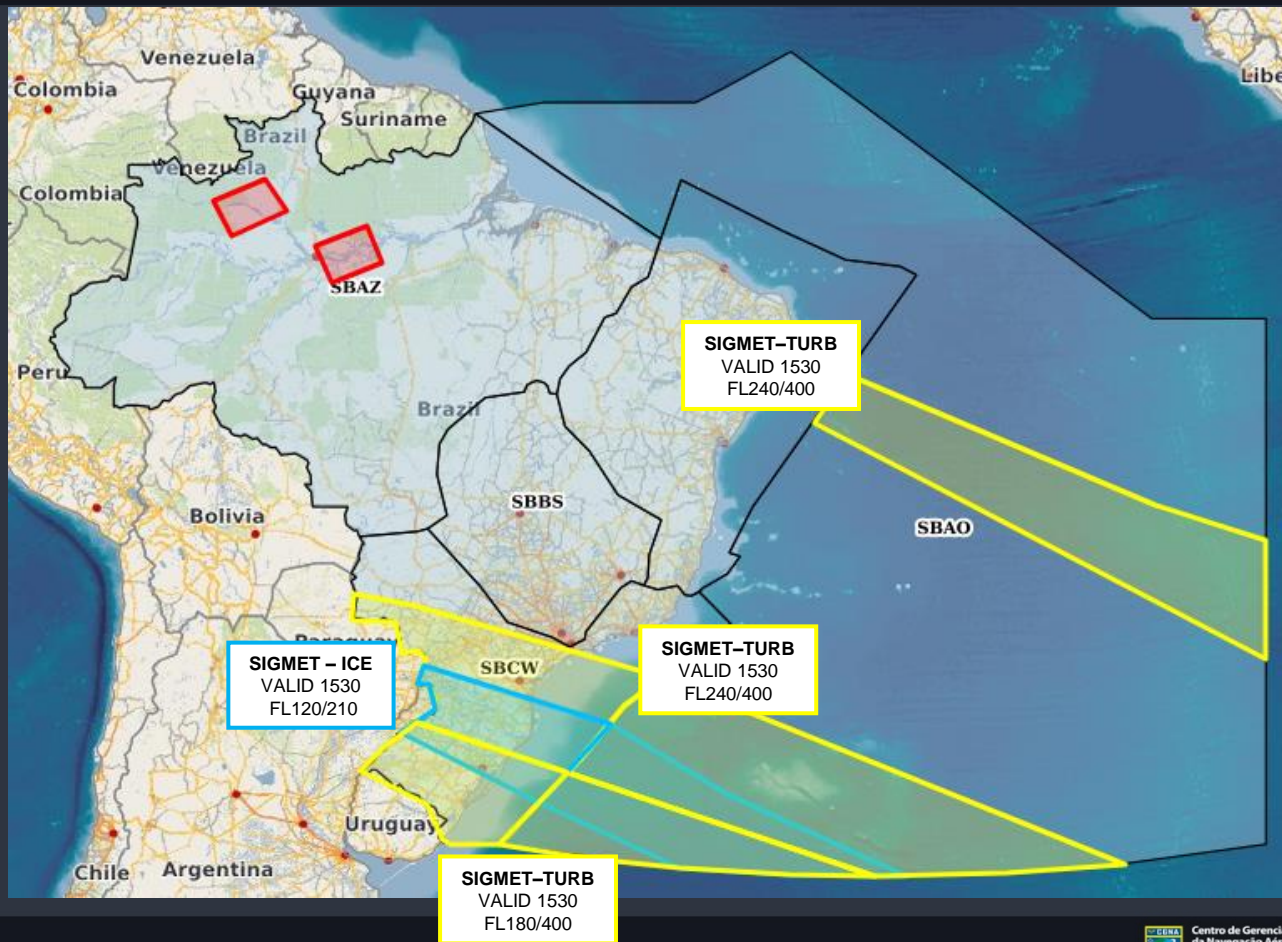
BRIEFING METEOROLÓGICO DIÁRIO

DESCARGAS ELÉTRICAS

Tempo	Cor
15 min até Agora	
30 min até 15 min	
45 min até 30 min	
60 min até 45 min	



BRIEFING METEOROLÓGICO DIÁRIO

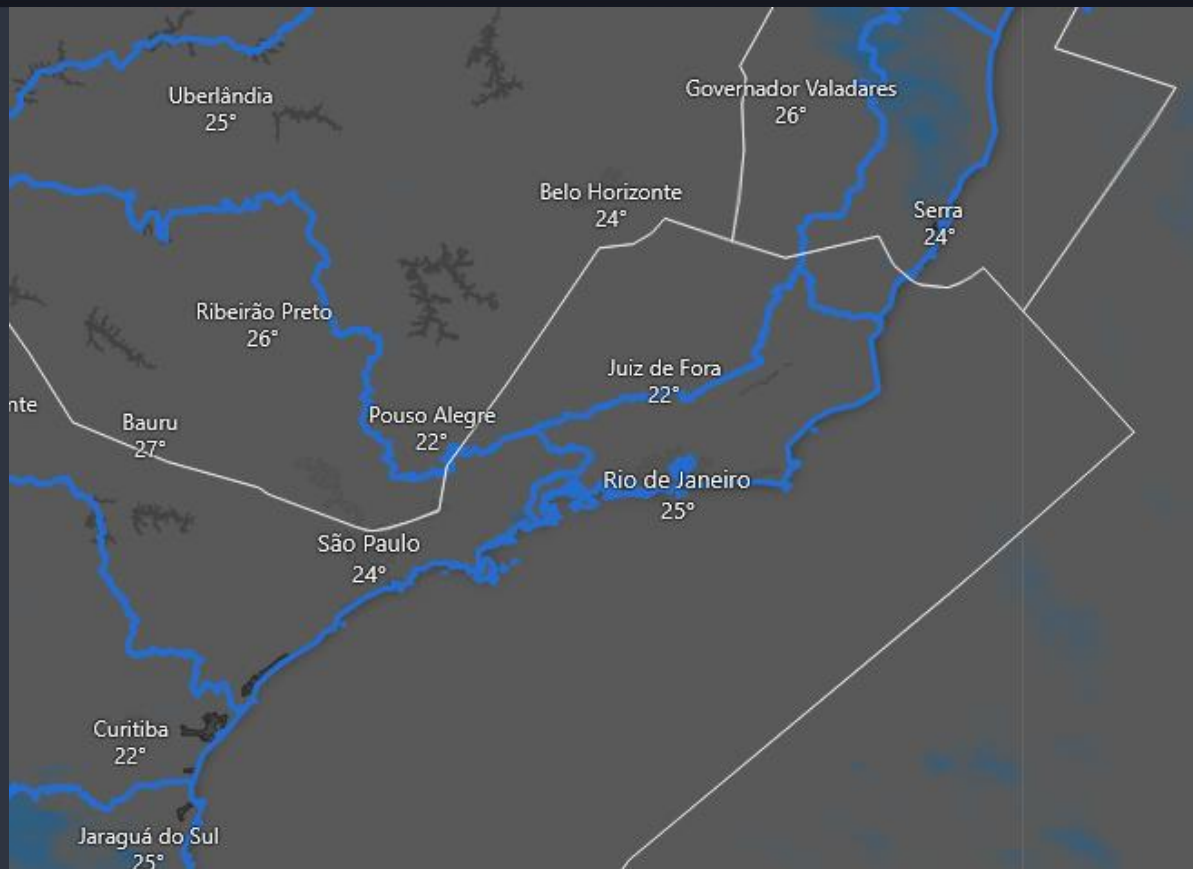


SIGMET

- TROVOADA**
- TURBULÊNCIA**
- GELO**

BRIEFING METEOROLÓGICO DIÁRIO

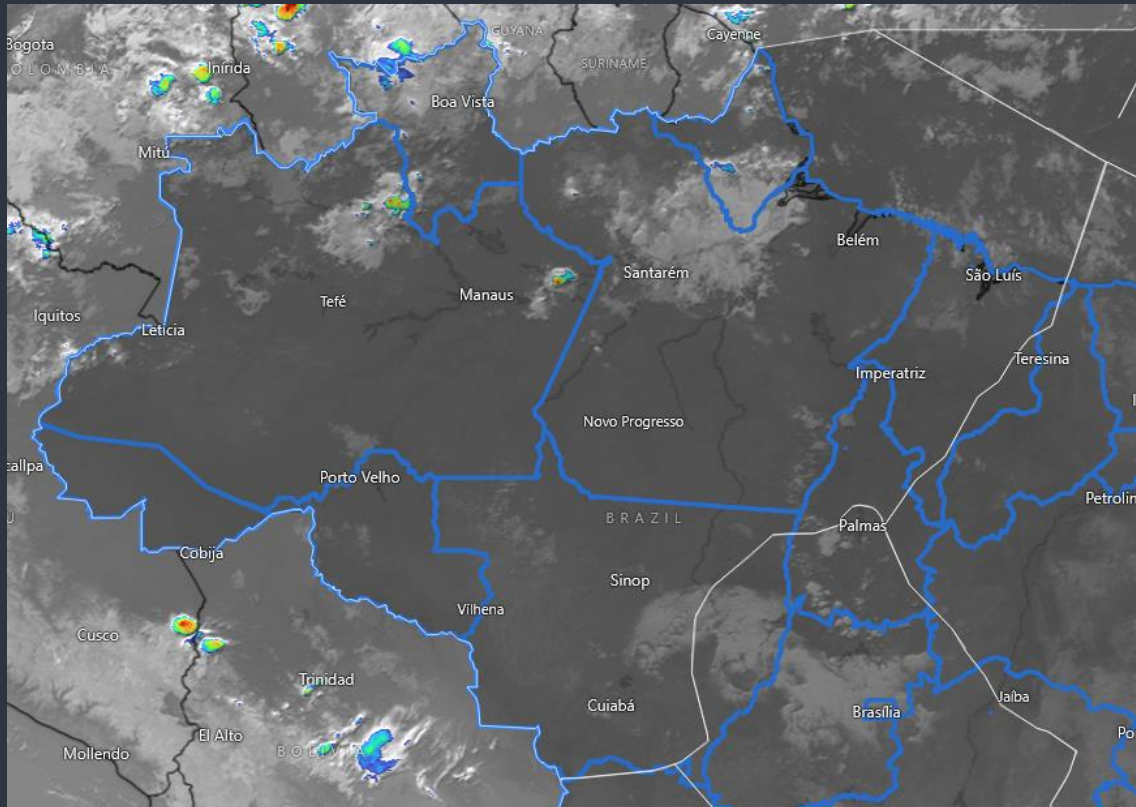
ÁREA TUBULÃO
1800Z



BRIEFING METEOROLÓGICO DIÁRIO

FIR - AZ	EG	BE	BV	MQ
MANHÃ				
TARDE	SHRA	SHRA	SHRA	SHRA
NOITE	TS	TS	SHRA	TS
MANHÃ			SHRA T	RA

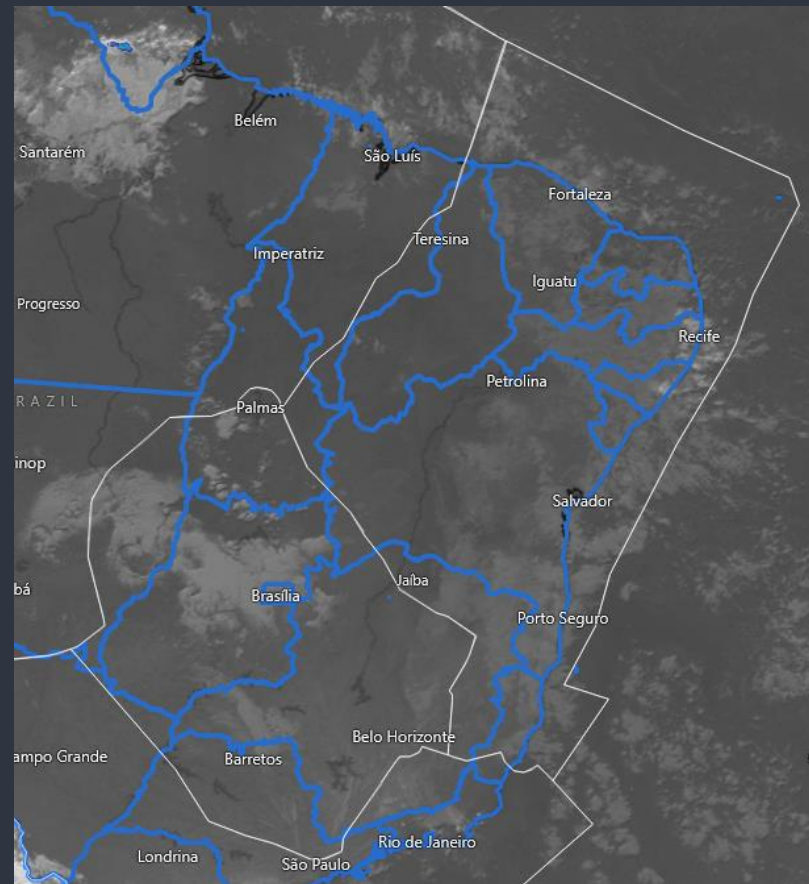
FIR - AZ	SL	SN	PV	RB	CY
MANHÃ					
TARDE	SHRA				
NOITE		TS			
MANHÃ				T	



BRIEFING METEOROLÓGICO DIÁRIO

FIR - RE	FZ	RF	SV	VT
MANHÃ		RA V	RA	
TARDE		RA T/V		
NOITE	RA	RA T/V		
MANHÃ	RA T/V	RA T/V		

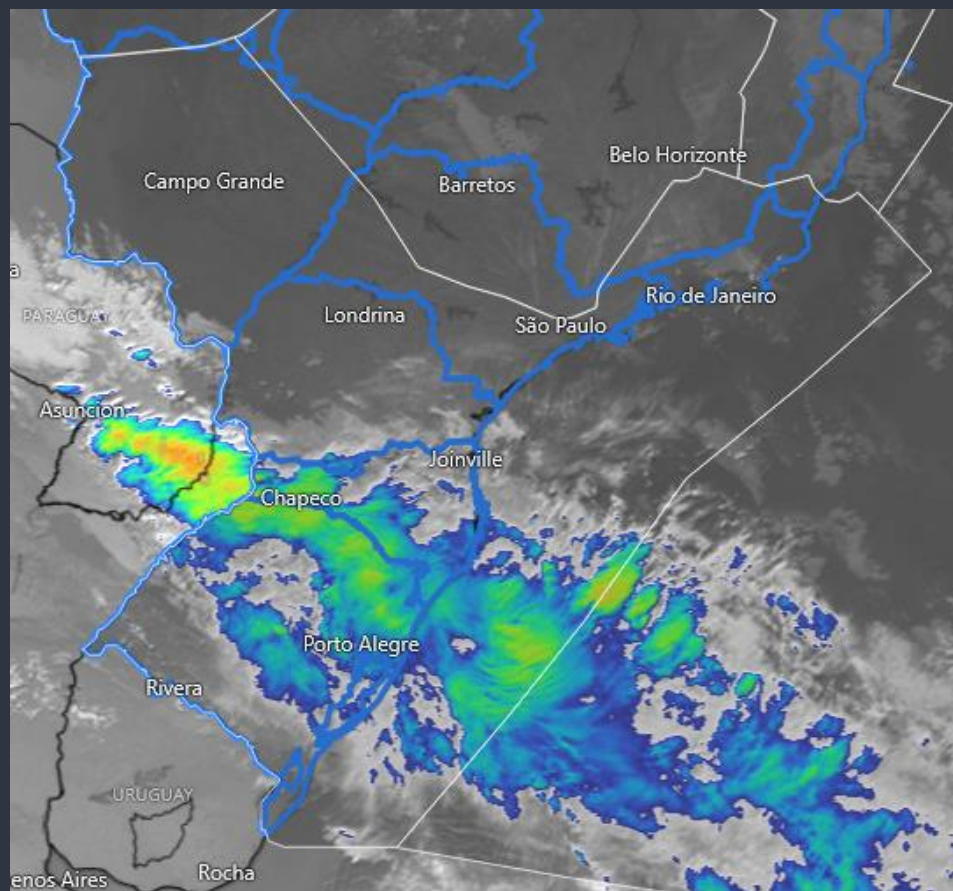
FIR - BS	BR	GO	BH	CF	KP
MANHÃ					
TARDE					
NOITE					
MANHÃ					



BRIEFING METEOROLÓGICO DIÁRIO

FIR - CW	GR	SP	GL	RJ	CG
MANHÃ					
TARDE					
NOITE					
MANHÃ	BR V				

FIR - CW	CT	FI	FL	JV	NF	PA
MANHÃ				T		TSRA
TARDE		SHRA	SHRA			TSRA
NOITE		TS	RA			RA T/V
MANHÃ		RA T	RA T	RA BR T/V	RA T/V	RA T/V



MÉDIA DE ATRASOS

Filtros

Aeródromo:
Nacional

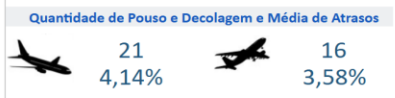
Data Realizado:
19/06/2025

Hora Realizado:
(Todos)

Evento:
(Todos)

Cia Aérea:
(Todos)

Ref. Temporal BRT



Planejados x Realizados

Planejamento do Dia	2.142	1.943	4.085
Adiantamentos 30min	15	0	15
Realizados	507	447	954

Atrasos por Aeródromo

AD	ARR	%	DEP	%	Total	%	Mov.
SBGR	4	3,85%	6	11,11%	10	6,33%	158
SBKP	3	6,82%	2	7,41%	5	7,04%	71
SBBR	1	1,96%	0	0,00%	1	1,45%	69
SBGL	1	2,70%	2	6,67%	3	4,48%	67
SBSP	0	0,00%	0	0,00%	0	0,00%	66
SBFC	2	4,88%	1	4,17%	3	4,62%	65
SBRF	1	6,25%	2	11,11%	3	8,82%	34
SBCT	1	7,14%	0	0,00%	1	3,03%	33
SBPA	2	15,38%	0	0,00%	2	6,25%	32
SBBE	0	0,00%	0	0,00%	0	0,00%	31
SBSV	1	10,00%	1	5,00%	2	6,67%	30
SBVT	1	7,69%	0	0,00%	1	3,70%	27
SBEG	0	0,00%	0	0,00%	0	0,00%	25
SBFZ	0	0,00%	0	0,00%	0	0,00%	22
SBGO	0	0,00%	0	0,00%	0	0,00%	22
SBRJ	0	0,00%	0	0,00%	0	0,00%	21
SBMO	0	0,00%	0	0,00%	0	0,00%	16
SBCY	1	14,29%	0	0,00%	1	6,67%	15
SBFL	0	0,00%	1	11,11%	1	7,14%	14
SBSL	0	0,00%	0	0,00%	0	0,00%	14

Atrasos Acima de 30min

Mais Detalhes dos Mov.

Atrasos por Cia Aérea

CIA Aéreas	ARR	%	DEP	%	Total	%	Mov.
AZU	6	3,24%	3	1,85%	9	2,59%	347
TAM	7	5,00%	6	4,62%	13	4,81%	270
GLO	0	0,00%	3	2,63%	3	1,23%	244
CMP	1	12,50%	0	0,00%	1	5,56%	18
AVA	0	0,00%	0	0,00%	0	0,00%	10
TAP	1	33,33%	2	100,00%	3	60,00%	5
LPE	0	0,00%	0	0,00%	0	0,00%	5
AAL	1	33,33%	1	100,00%	2	50,00%	4
THY	0	0,00%	0	0,00%	0	0,00%	4
ACN			0	0,00%	0	0,00%	4
MWM	0	0,00%	0	0,00%	0	0,00%	4
ARG	0	0,00%	0	0,00%	0	0,00%	3
LAN	0	0,00%	0	0,00%	0	0,00%	3
LTG	1	50,00%	1	100,00%	2	66,67%	3
UAE	0	0,00%	0	0,00%	0	0,00%	3
ITY	0	0,00%			0	0,00%	2
LCO	2	100,00%			2	100,00%	2
FBZ	0	0,00%	0	0,00%	0	0,00%	2
SKX	0	0,00%	0	0,00%	0	0,00%	2
BAW	1	50,00%			1	50,00%	2



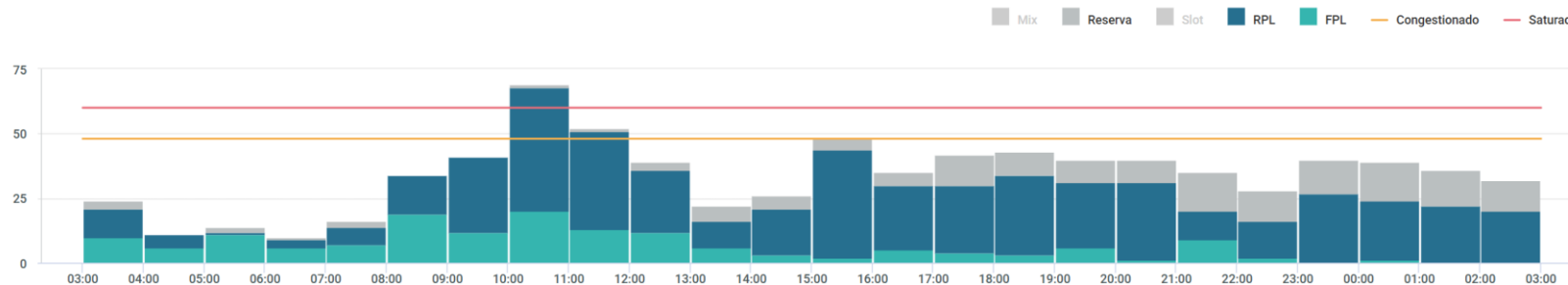
GERÊNCIA REGIONAL



Aeródromos e Setores

- SBGR - Guarulhos
- SBSP – Congonhas
- SBGL - Galeão
- SBRJ - Santos Dumont

GRÁFICO DE DEMANDA : 19/06/2025 03:00 UTC / 20/06/2025 02:59 UTC:



EVENTOS RELEVANTES NO SOLO OU NO ESPAÇO AÉREO:

1 – **F2694/25** - RWY 10R/28L CLSD DEVIDO SER MAINT – MAY 14 TIL JUL 17 WED THU 0330-0759

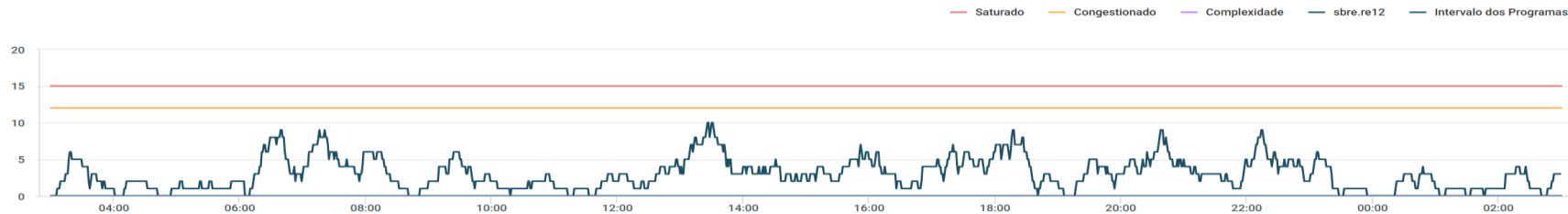
METEOROLOGIA:

LOCALIDADE	03/09Z	09/15Z	15/21Z	21/03Z
SBGR	-	-	-	-

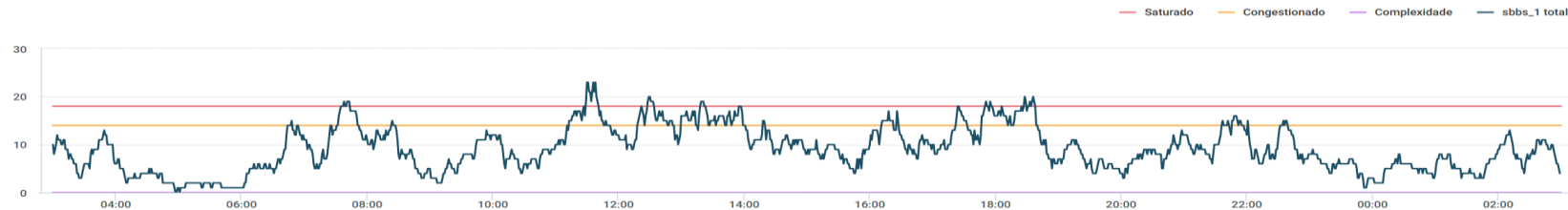
INOPERÂNCIAS:

1 - Não foram encontradas informações.

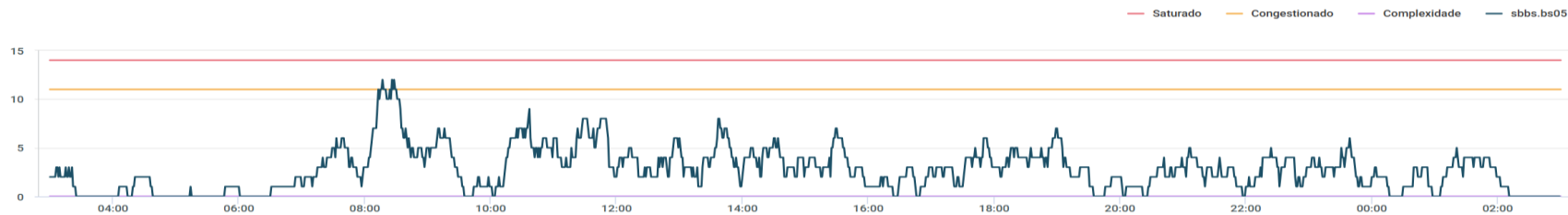
SBRE.RE12



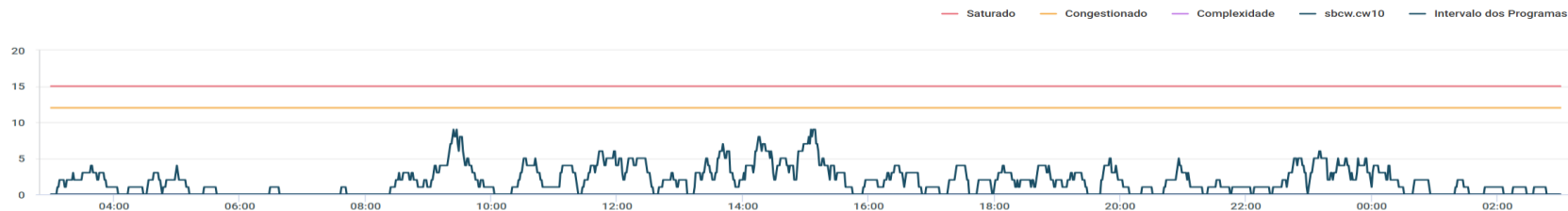
SBBS_1 TOTAL



SBBS.BS05

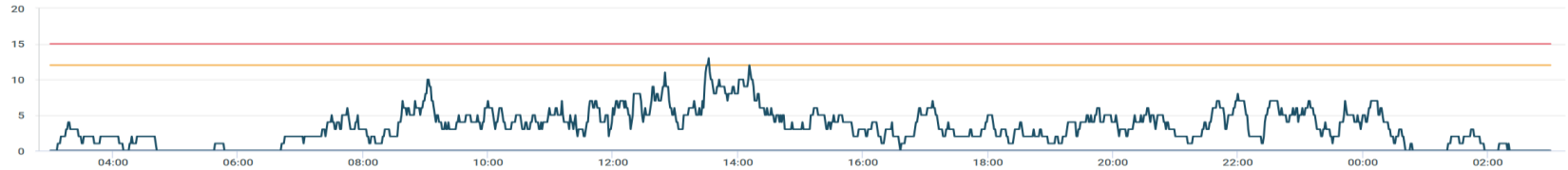


SBCW.CW10



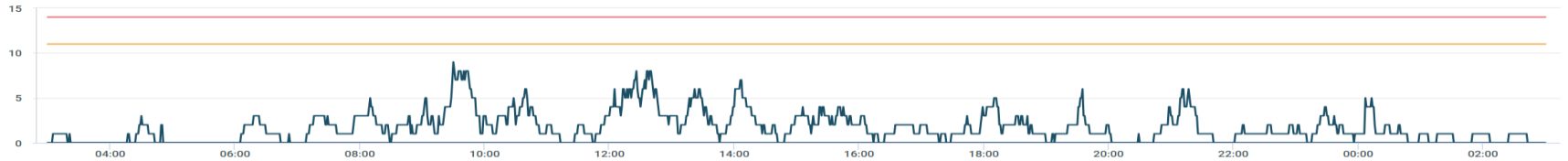
SBBS.BS06

— Saturado — Congestionado — Complexidade — sbbs.bs06 — Intervalo dos Programas

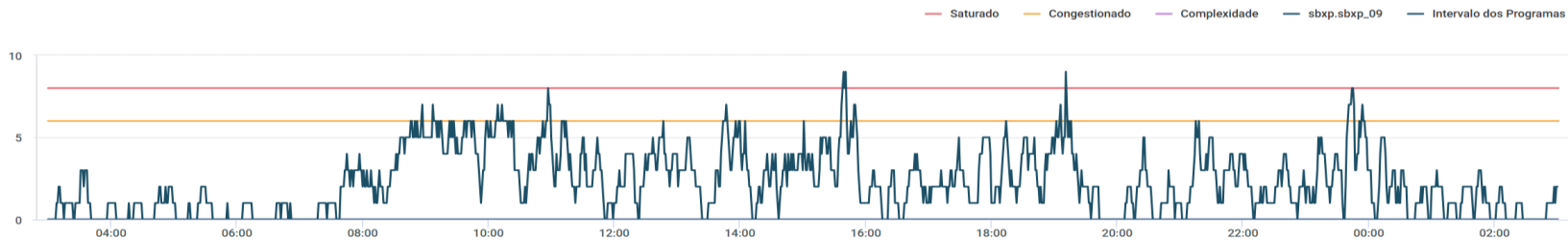


SBBS.BS08

— Saturado — Congestionado — Complexidade — sbbs.bs08 — Intervalo dos Programas



SBXP.SBXP_09



SBXP.SBXP_10

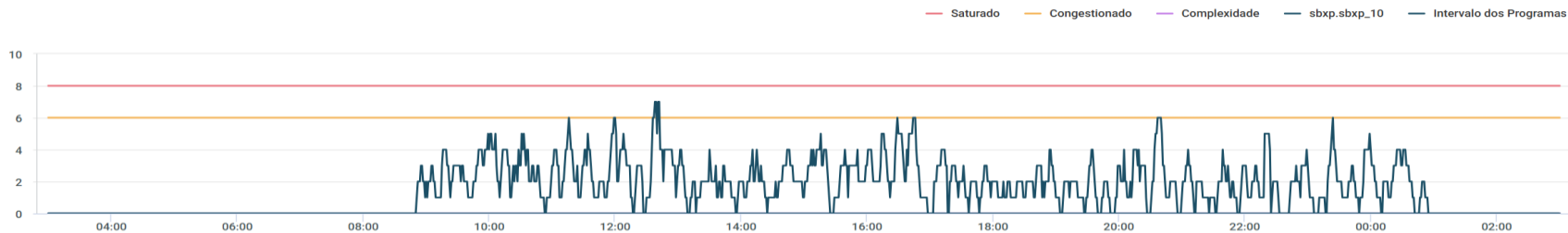
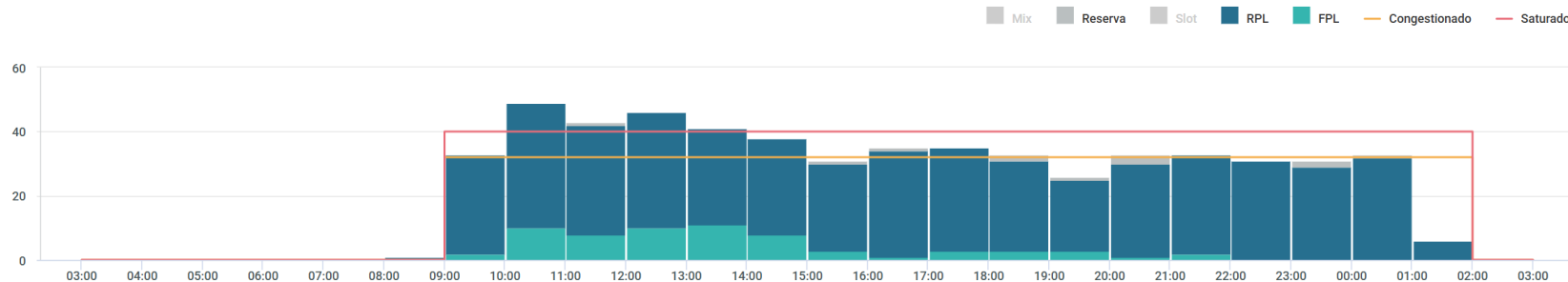


GRÁFICO DE DEMANDA : 19/06/2025 03:00 UTC / 20/06/2025 02:59 UTC:



EVENTOS RELEVANTES NO SOLO OU NO ESPAÇO AÉREO:

1 - **F3965/25** - AD COORDENADO - **JUN 14 TIL SEP 11.**

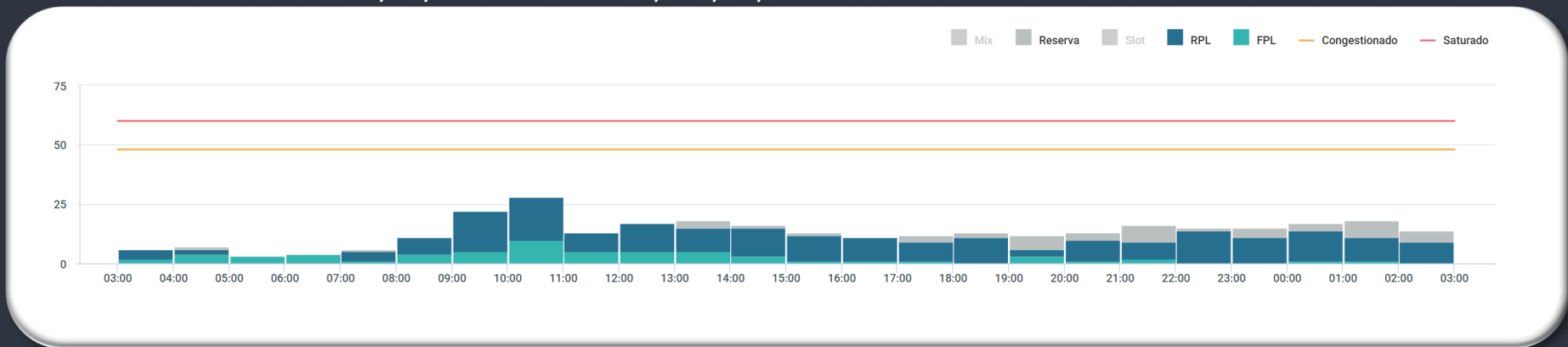
METEOROLOGIA:

LOCALIDADE	03/09Z	09/15Z	15/21Z	21/03Z
SBSP	-	-	-	-

INOPERÂNCIAS:

1 - Não foram encontradas informações.

GRÁFICO DE DEMANDA : 19/06/2025 03:00 UTC / 20/06/2025 02:59 UTC:



EVENTOS RELEVANTES NO SOLO OU NO ESPAÇO AÉREO:

1 – **E1890/25** - PJE SUBJ AUTH/COOR APP RIO ACONTECERA CENTRO COORD 225227S0432318W (CAMPO DOS AFONSOS, RJ) RAI0 1NM RTO (COOR SBR 304) - SFC/FL120 – APR 08/09 TIL JUL 20/06 0900-0259

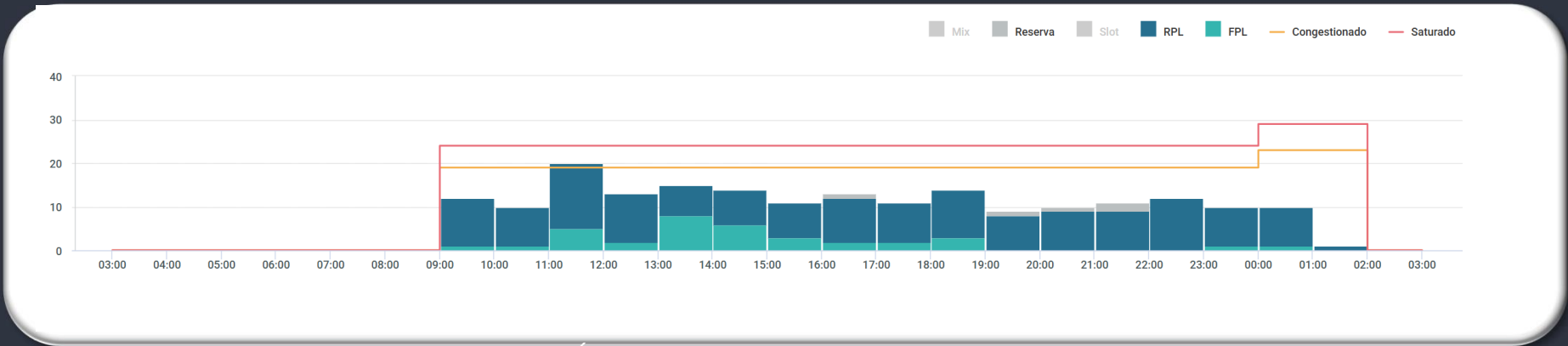
METEOROLOGIA:

LOCALIDADE	03/09Z	09/15Z	15/21Z	21/03Z
SBGL	-	-	-	-

INOPERÂNCIAS:

1 - Não foram encontradas informações.

GRÁFICO DE DEMANDA : 19/06/2025 03:00 UTC / 20/06/2025 02:59 UTC:



EVENTOS RELEVANTES NO SOLO OU NO ESPAÇO AÉREO:

1- PREVISÃO DE DESLOCAMENTO DE EMBARCAÇÕES:

- a) **EMBARCAÇÕES SEVEN:** ATENTAR AOS **E2739/25, E2885/25, E2886/25, E3092/25 e E3291/25**
- 2 - **E2307/25** - RWY 02L/20R CLSD PARA LDG E TKOF. PERMITIDO O TAX DE ACFT: **APR 25 TIL JUL 09 00:00UTC**
- 3 - **E2308/25** - TWY BRAVO CLSD DEVIDO OBRAS : **MAY 15 TIL JUL 09 -00:00UTC**
- 4 - **E1888/25** - PJE SUBJ AUTH/COOR APP RIO ACONTECERA CENTRO COORD 225227S0432318W (CAMPO DOS AFONSOS, RJ) RAO 1NM RTO (COOR SBR 304). SFC/FL120 - **APR 08/09 TIL JUL 09/06 0900-0259.**
- 5 - **E3058/25** - FLT FORMACAO SUBJ AUTH/COOR TWR RIO- GND 2000FT AMSL - **JUN 19 - 18:45 TIL 19:15UTC**
- 6 - **E3114/25** - TWY DELTA CLSD DEVIDO OBRAS: **JUN 16 0900 TIL SEP 14 0000**

METEOROLOGIA:

LOCALIDADE	03/09Z	09/15Z	15/21Z	21/03Z
SBRJ	-	-	-	-

INOPERÂNCIAS:

1 - Não foram encontradas informações.

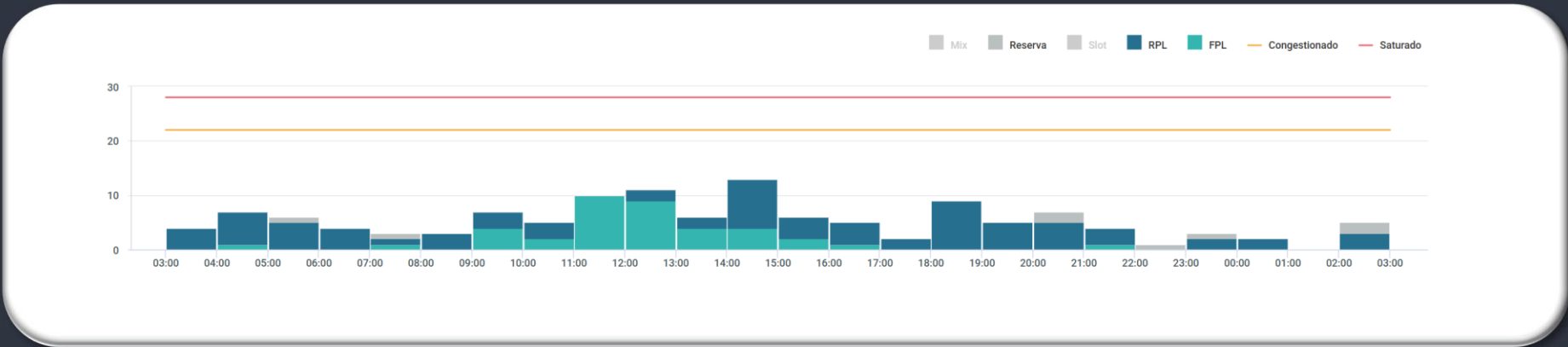
GERÊNCIA REGIONAL



Aeródromos e Setores

SBBE – Belém

GRÁFICO DE DEMANDA : 19/06/2025 03:00 UTC / 20/06/2025 02:59 UTC:



EVENTOS RELEVANTES NO SOLO OU NO ESPAÇO AÉREO:

- G1073/25** - TWY DELTA CLSD DEVIDO OBRAS - **MAY 23 TIL JUN 30 1400.**
- G1076/25** - TWY ECHO CLSD DEVIDO OBRAS - **MAY 23 TIL JUN 30 1400.**
- G1275/25** - RWY 07/25, EXC INT COM RWY 03/21, CLSD PARA LDG E TKOF DEVIDO OBRAS- **JUN 11 TIL JUN 30 - MON TIL FRI 0600-1400 SAT 0600-1200.**
- G1278/25** - RWY 03/21 PERMITIDA OPS ACFT CODIGO DE REFERENCIAS 3 E 4 EM IMC - **JUN 10 TIL JUN 30 - MON TIL FRI 0600-1400 SAT 0600-1200.**
- G1279/25** - RWY 21 PRB OPS LDG ACFT TURBOJATO- **JUN 11 TIL JUN 30 - MON TIL FRI 0600-1400 SAT 0600-1200.**
- G1280/25** - RWY 07 FST 215M E RWY 25 ULTIMOS 215M CLSD DEVIDO OBRAS - **JUN 11 TIL JUN 29 MON TIL FRI 0000-0559 1401-2359 SAT 0000-0559 1201-2359 SUN 0000-2359 JUN 30 0000-0559.**
- G1295/25** - RWY 03/21, EXC INT COM RWY 07/25, CLSD PARA LDG E TKOF DEVIDO OBRAS. **JUN 13/14 TIL 28/29 MON/TUE TIL SAT/SUN 1500-0100**

METEOROLOGIA:

LOCALIDADE	03/09Z	09/15Z	15/21Z	21/03Z
SBBE	-	-	SHRA	TS

INOPERÂNCIAS:

- G1078/25** - ILS GP RWY 06 U/S - **MAY 24 TIL JUN 29 MON TIL FRI 0000-0559 1401-2359 SAT 0000-0559 1201-2359 - SUN 0000-2359 - JUN 30 0000-0559**

**GERENCIAR
PARA QUE
TODOS
POSSAM VOAR**