



BRIEFING OPERACIONAL

16/07/2025



BRIEFING METEOROLÓGICO DIÁRIO




RESTRIÇÕES (12:00 UTC):

TETO: SBJV

VISIBILIDADE: NIL

TETO E VISIBILIDADE: SBNF

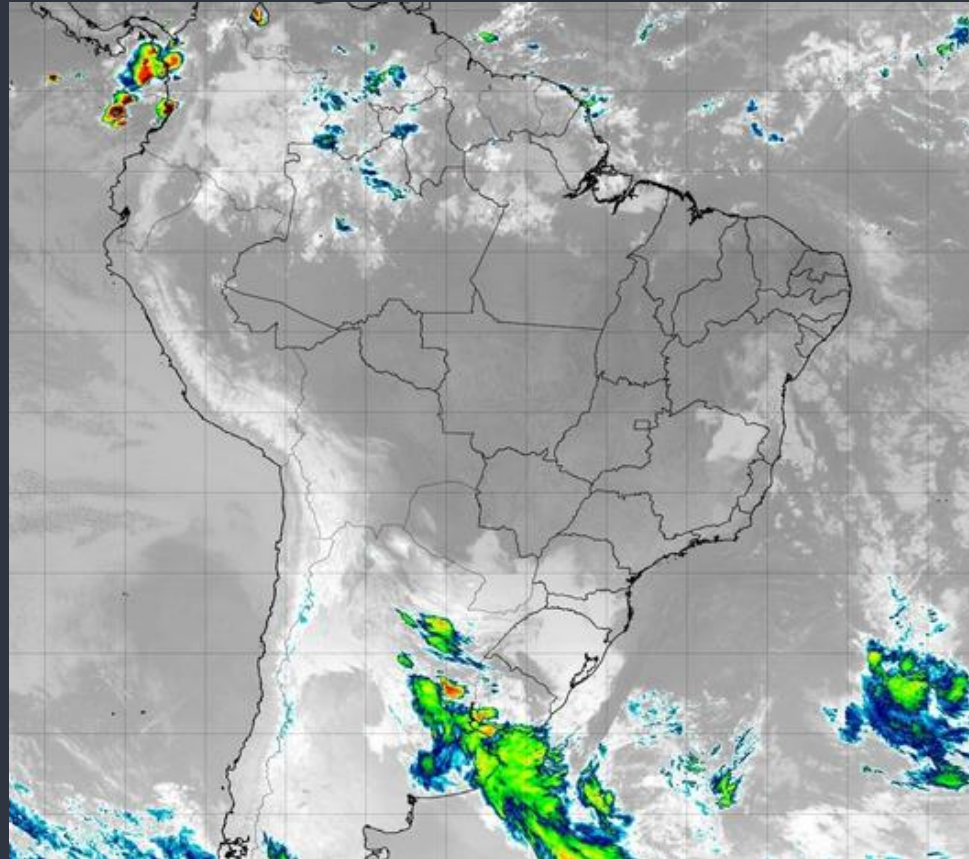
CONDIÇÕES ATUAIS:

-  VFR: Vis \geq 5.000 m e Teto \geq 1.500 ft
-  IFR: 5.000 m $>$ Vis \geq 1.500 m e 1.500 ft $>$ Teto \geq 600 ft
-  ABX MIN: Vis $<$ 1.500 m e Teto $<$ 600 ft



BRIEFING METEOROLÓGICO DIÁRIO

IMAGEM DE SATÉLITE



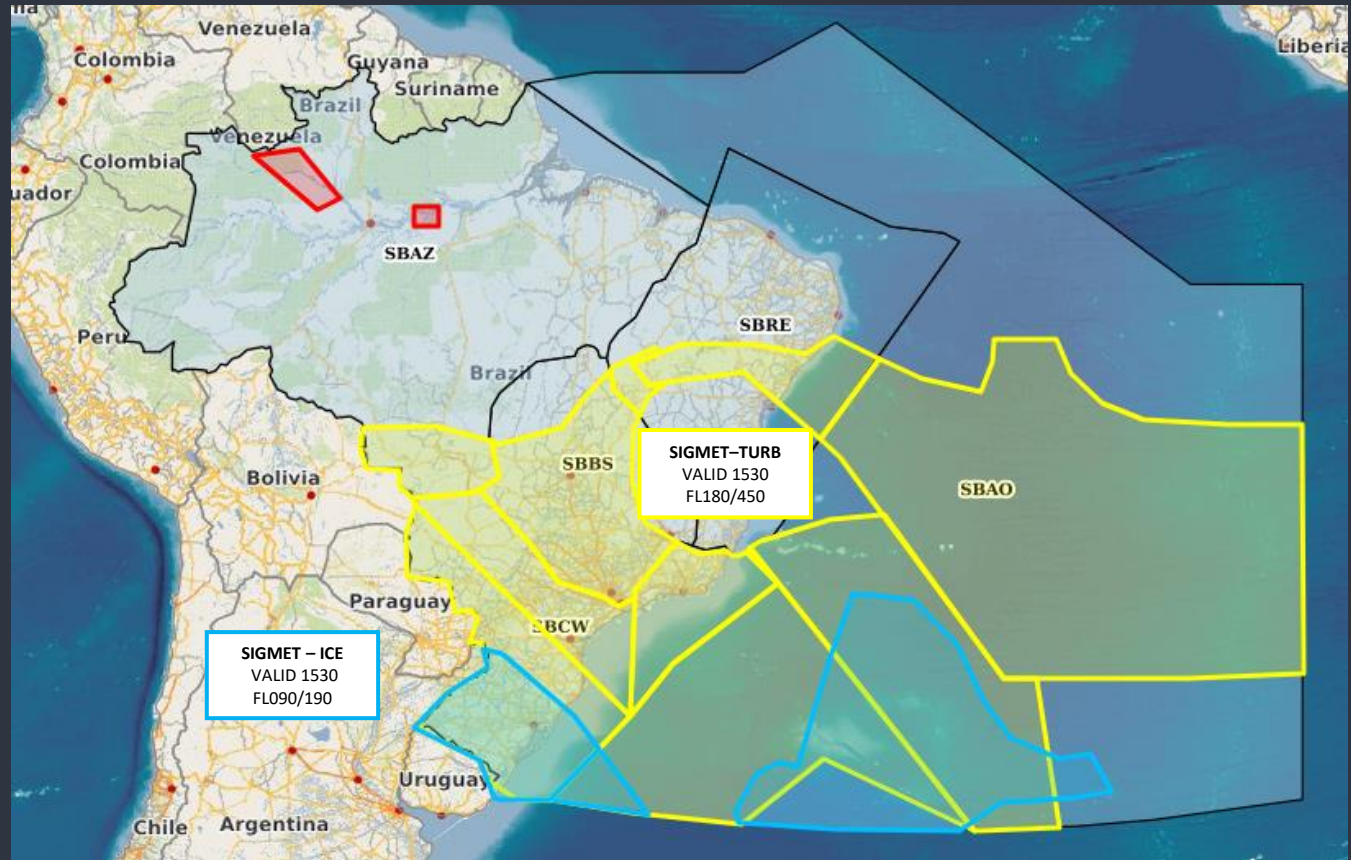
BRIEFING METEOROLÓGICO DIÁRIO

DESCARGAS ELÉTRICAS

Tempo	Cor
15 min até Agora	Red
30 min até 15 min	Yellow
45 min até 30 min	Green
60 min até 45 min	Blue



BRIEFING METEOROLÓGICO DIÁRIO



SIGMET

- TROVOADA**
- TURBULÊNCIA**
- GELO**

BRIEFING METEOROLÓGICO DIÁRIO

ÁREA TUBULÃO 1800Z

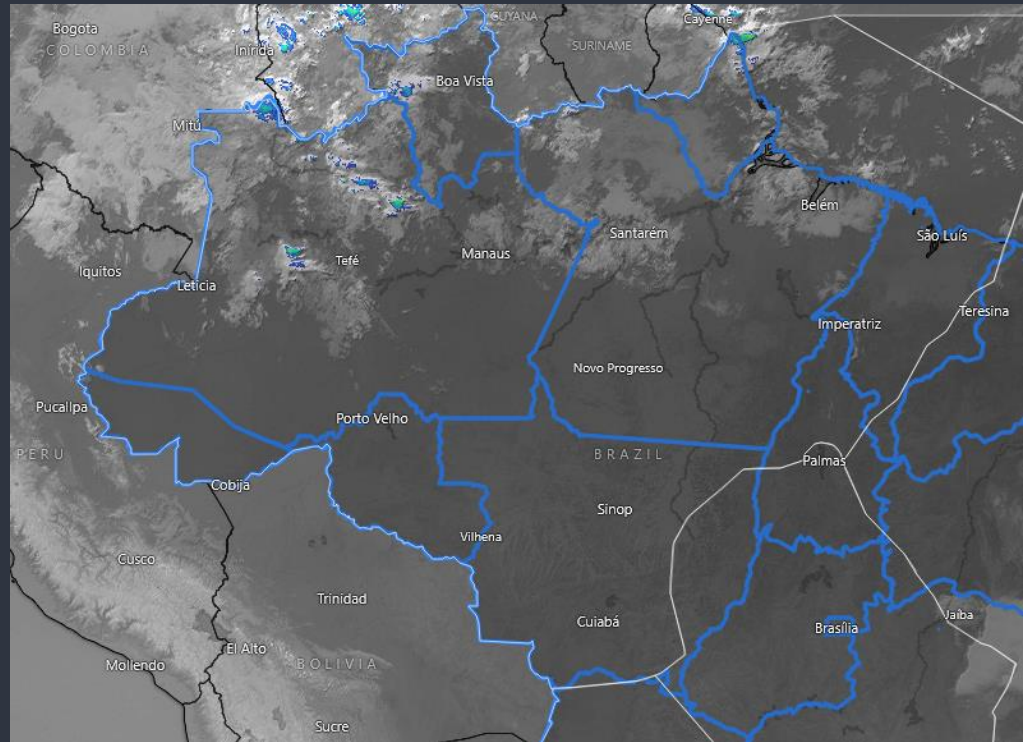


mm 1.5 2 3 7 10 20 30

BRIEFING METEOROLÓGICO DIÁRIO

FIR - AZ	EG	BE	BV	MQ
MANHÃ				
TARDE		TS		
NOITE		TSRA	TS	TS
MANHÃ			T	TSRA

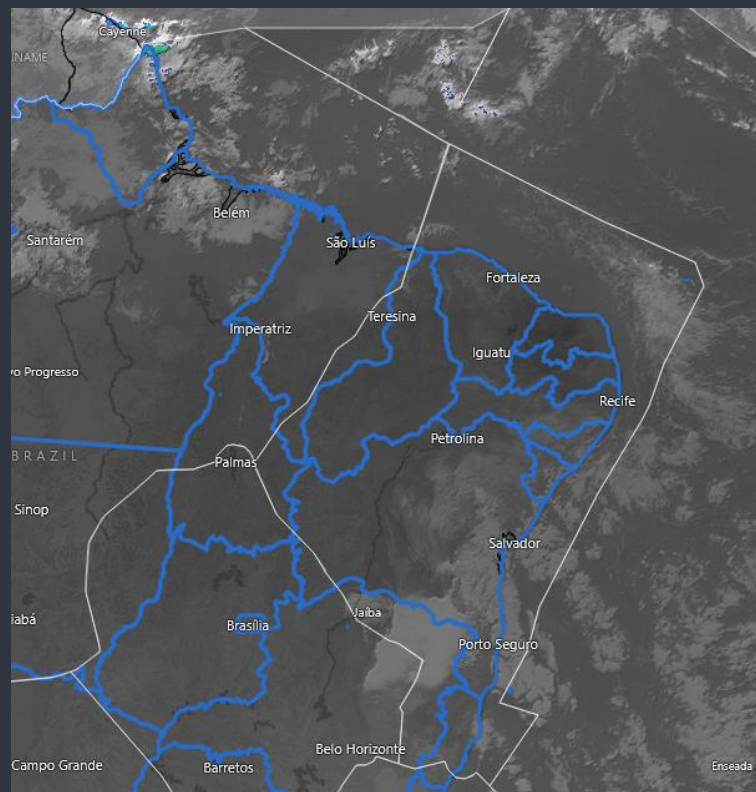
FIR - AZ	SL	SN	PV	RB	CY
MANHÃ					
TARDE	VCSH				
NOITE					
MANHÃ	VCSH	TS			



BRIEFING METEOROLÓGICO DIÁRIO

FIR - RE	FZ	RF	SV	VT
MANHÃ			VCSH	
TARDE				
NOITE		VCSH		
MANHÃ		VCSH	VCSH	BR V

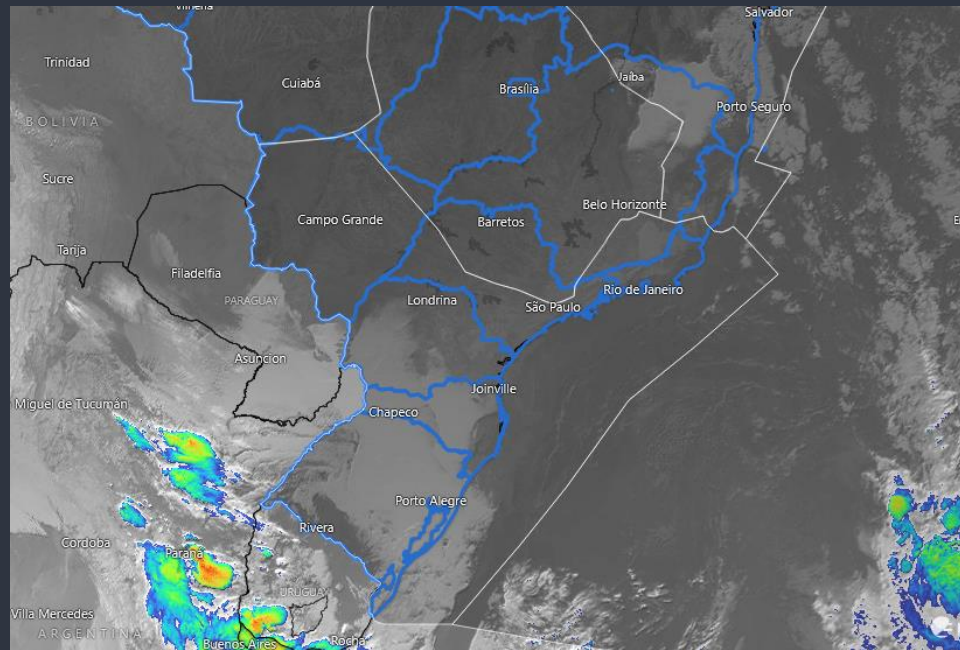
FIR - BS	BR	GO	BH	CF	KP
MANHÃ					
TARDE					
NOITE					
MANHÃ					



BRIEFING METEOROLÓGICO DIÁRIO

FIR - CW	GR	SP	GL	RJ	CG
MANHÃ					
TARDE					
NOITE					
MANHÃ			BR V	BR V	

FIR - CW	CT	FI	FL	JV	NF	PA
MANHÃ				T	BR V/T	
TARDE						
NOITE						
MANHÃ		RA V/T	BR V	BR V/T	FG	RA V/T



OPERAÇÕES DOS PRINCIPAIS AEROPORTOS



Força Aérea Brasileira

Centro de Gerenciamento da Navegação Aérea

DEPARTAMENTO DE CONTROLE DO ESPAÇO AÉREO

OPERAÇÃO NOS PRINCIPAIS AEROPORTOS

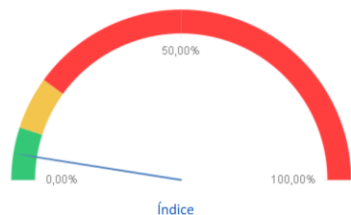
DATA: 15 DE JULHO DE 2025 – 09:00 UTC

AD	VMC/IMC	PISTA	PROCEDIMENTO	TEMPO 09:00 UTC	STATUS 09:00 UTC + 12H
SBRJ	VMC	2R	<u>RNP_AR X</u>	SEM RESTRIÇÕES METEOROLÓGICAS.	PREVISÃO DE NÉVOA ÚMIDA COM RESTRIÇÃO DE VISIBILIDADE PELA MANHÃ.
SBGL	VMC	15	ILS Z	VISIBILIDADE 7000 M.	PREVISÃO DE NÉVOA ÚMIDA COM RESTRIÇÃO DE TETO E VISIBILIDADE PELA MANHÃ.
SBSP	VMC	17R	RNP Y	SEM RESTRIÇÕES METEOROLÓGICAS.	PREVISÃO DE NÉVOA ÚMIDA COM RESTRIÇÃO DE TETO E VISIBILIDADE PELA MANHÃ.
SBGR	VMC	10R	ILS Q	SEM RESTRIÇÕES METEOROLÓGICAS.	PREVISÃO DE NEVOEIRO PELA MANHÃ.
SBKP	VMC	15	ILS Z	SEM RESTRIÇÕES METEOROLÓGICAS.	SEM PREVISÃO DE RESTRIÇÕES METEOROLÓGICAS.
SBCF	VMC	16	ILS K	SEM RESTRIÇÕES METEOROLÓGICAS.	SEM PREVISÃO DE RESTRIÇÕES METEOROLÓGICAS.
SBBR	VMC	11L/11R	ILS Y/ILS V	SEM RESTRIÇÕES METEOROLÓGICAS.	SEM PREVISÃO DE RESTRIÇÕES METEOROLÓGICAS.
SBCT	IMC	15	ILS X	NEVOEIRO VIS 0350M VV001	PREVISÃO DE NEVOEIRO NO PERÍODO DA MANHÃ.



MÉDIA DE ATRASOS

Indicador de Atrasos em 30 minutos



Qtd Atrasos
48

% Atrasos
5,06%

Quantidade de Pouso e Decolagem e Média de Atrasos

24
4,81%

24
5,35%

Planejados x Realizados

Planejamento do Dia: 2.298 (Planejados), 2.106 (Realizados), 4.404 (Total)

Adiantamentos 30min: 19 (Planejados), 1 (Realizados), 20 (Total)

Realizados: 499 (Planejados), 449 (Realizados), 948 (Total)

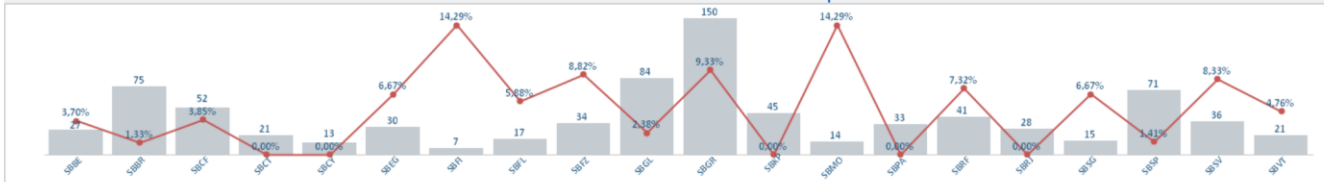
Atrasos por Aeródromo

AD	ARR	%	DEP	%	Total	%	Mov.
SBGR	6	6,00%	8	16,00%	14	9,33%	150
SBGL	1	2,13%	1	2,70%	2	2,38%	84
SBBR	0	0,00%	1	4,55%	1	1,33%	75
SBSB	0	0,00%	1	2,70%	1	1,41%	71
SBCF	0	0,00%	2	9,52%	2	3,85%	52
SBKP	0	0,00%	0	0,00%	0	0,00%	45
SBRF	1	5,26%	2	9,09%	3	7,32%	41
SBSV	2	13,33%	1	4,76%	3	8,33%	36
SBFZ	2	12,50%	1	5,56%	3	8,82%	34
SBPA	0	0,00%	0	0,00%	0	0,00%	33
SBEG	1	6,67%	1	6,67%	2	6,67%	30
SBRJ	0	0,00%	0	0,00%	0	0,00%	28
SBBE	1	10,00%	0	0,00%	1	3,70%	27
SBCT	0	0,00%	0	0,00%	0	0,00%	21
SBVT	1	10,00%	0	0,00%	1	4,76%	21
SBGO	0	0,00%	0	0,00%	0	0,00%	19
SBFL	1	16,67%	0	0,00%	1	5,88%	17
SBSL	0	0,00%	0	0,00%	0	0,00%	17
SBSG	1	16,67%	0	0,00%	1	6,67%	15
SBMO	2	28,57%	0	0,00%	2	14,29%	14

Atrasos por Cia Aérea

CIA Aéreas	ARR	%	DEP	%	Total	%	Mov.
TAM	11	7,14%	12	8,63%	23	7,85%	293
AZU	3	2,05%	5	3,70%	8	2,85%	281
GLO	6	4,32%	3	2,26%	9	3,31%	272
CMP	0	0,00%	0	0,00%	0	0,00%	16
AVA	0	0,00%	0	0,00%	0	0,00%	9
SID	1	20,00%	1	33,33%	2	25,00%	8
LAN	0	0,00%	1	33,33%	1	12,50%	8
TAP	0	0,00%	0	0,00%	0	0,00%	7
TTL	0	0,00%	1	50,00%	1	16,67%	6
ARG	0	0,00%	0	0,00%	0	0,00%	4
LPE	0	0,00%	0	0,00%	0	0,00%	4
ACN			0	0,00%	0	0,00%	3
ITY	0	0,00%			0	0,00%	2
GTI	0	0,00%			0	0,00%	2
LAE	0	0,00%	0	0,00%	0	0,00%	2
SKX	0	0,00%	1	100,00%	1	50,00%	2
DLH	0	0,00%			0	0,00%	2
UAL	0	0,00%			0	0,00%	2
BAW	0	0,00%			0	0,00%	2
ETH	0	0,00%	0	0,00%	0	0,00%	2

% Atrasos em 30 minutos e Movimentos Realizados dos Principais Aeródromos



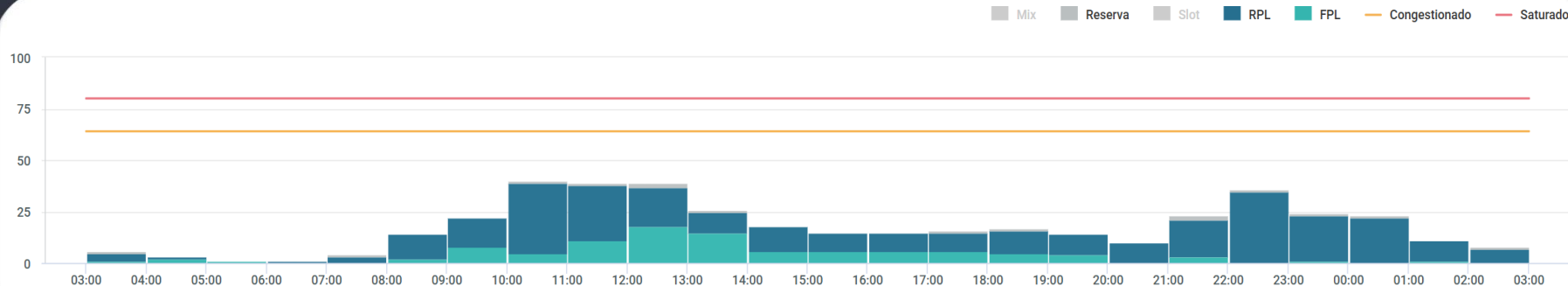
GERÊNCIA REGIONAL



Aeródromos e Setores

SBBR – Brasília

GRÁFICO DE DEMANDA : 16/07/2025 03:00 UTC / 17/07/2025 02:59 UTC:



EVENTOS RELEVANTES NO SOLO OU NO ESPAÇO AÉREO:

1 – **F3436/25** - AREA RESTRITA TEMPORARIAMENTE (OPERACAO MILITAR – DESFILE AÉREO ALUSIVO AOS 80 ANOS DO VITORIOSO REGRESSO DO BRASIL DA 2ª GUERRA MUNDIAL) - 15 JUL 25 a 16 JUL 25 - DLY 1230-1500

METEOROLOGIA:

LOCALIDADE	03/09Z	09/15Z	15/21Z	21/03Z
SBBR	-	-	-	-

INOPERÂNCIAS:

1 – Não foram encontradas informações.

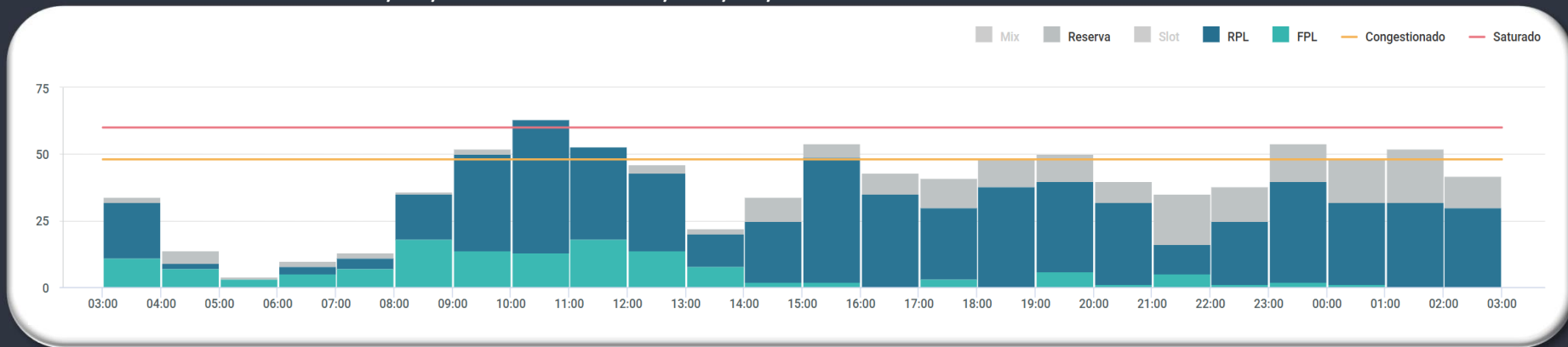
GERÊNCIA REGIONAL



Aeródromos e Setores

- SBGR – Guarulhos
- SBSP – Congonhas
- SBGL – Galeão
- SBRJ – Santos Dumont

GRÁFICO DE DEMANDA : 16/07/2025 03:00 UTC / 17/07/2025 02:59 UTC:



EVENTOS RELEVANTES NO SOLO OU NO ESPAÇO AÉREO:

1 – **F4936/25** - RWY 10L/28R CLSD DEVIDO SER MAINT – **JUL 16 17 23 TIL OCT 16 WED THU 0330-0759**

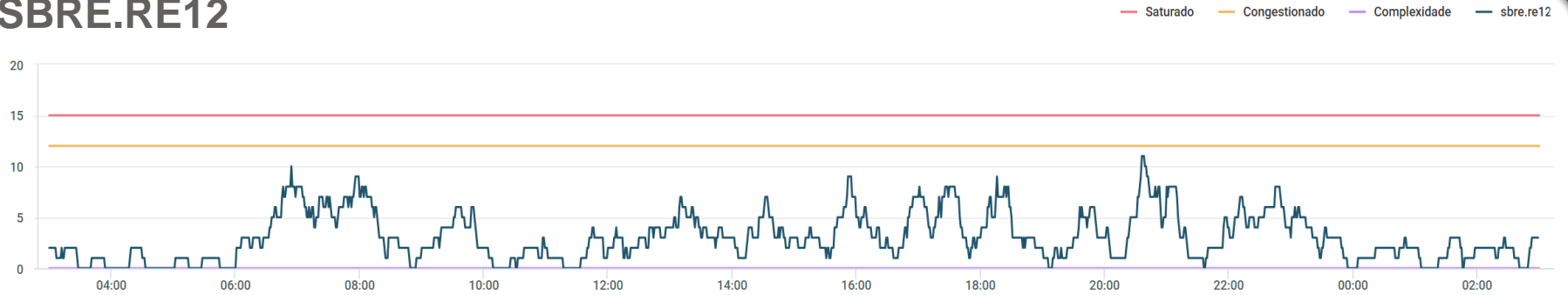
METEOROLOGIA:

LOCALIDADE	03/09Z	09/15Z	15/21Z	21/03Z
SBGR	BR V	FG T/V	-	T

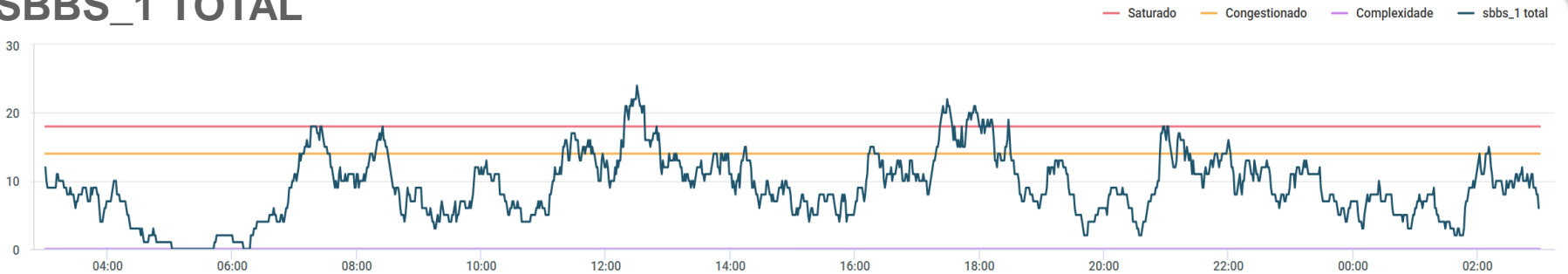
INOPERÂNCIAS:

1 – Não foram encontradas informações.

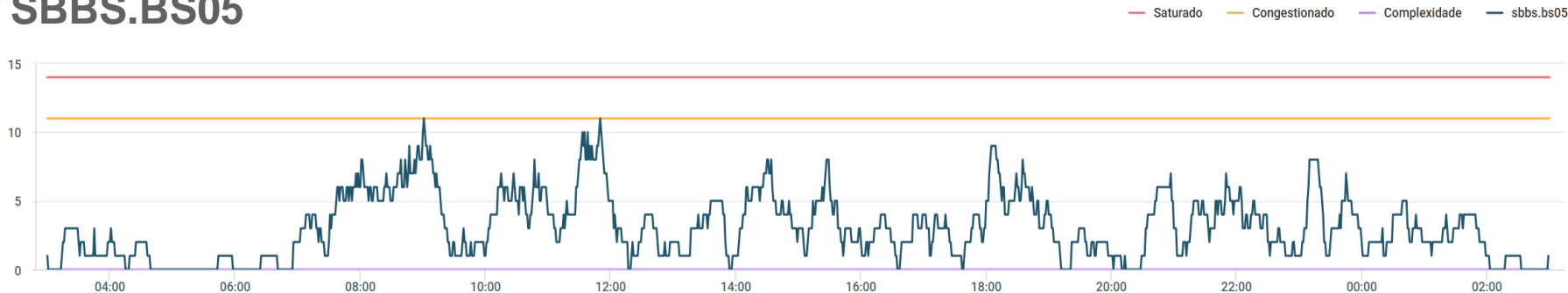
SBRE.RE12



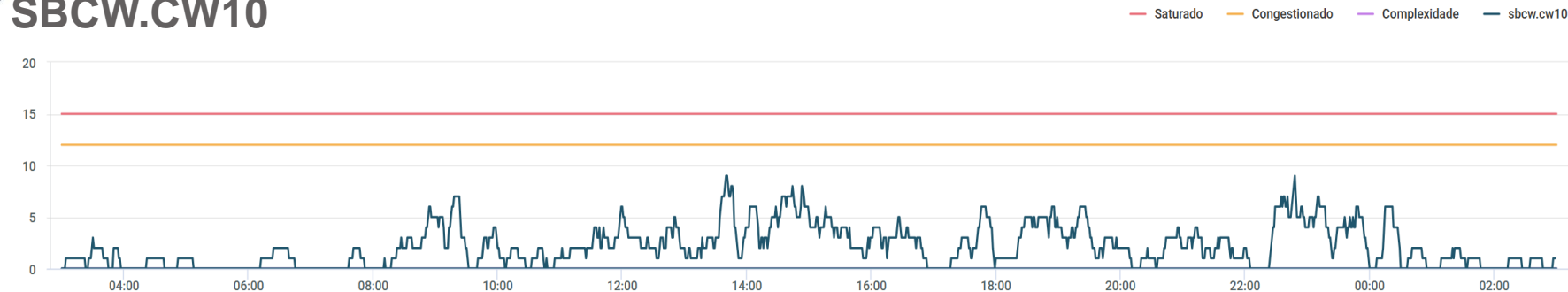
SBBS_1 TOTAL



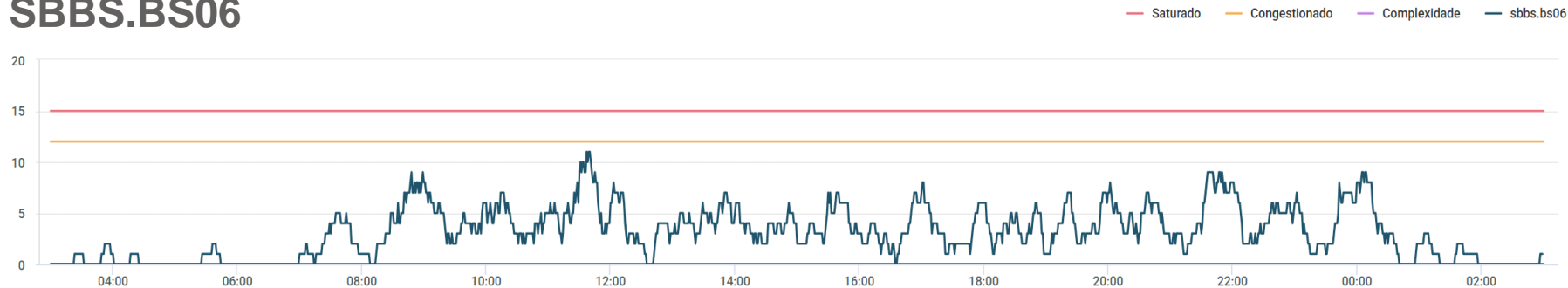
SBBS.BS05



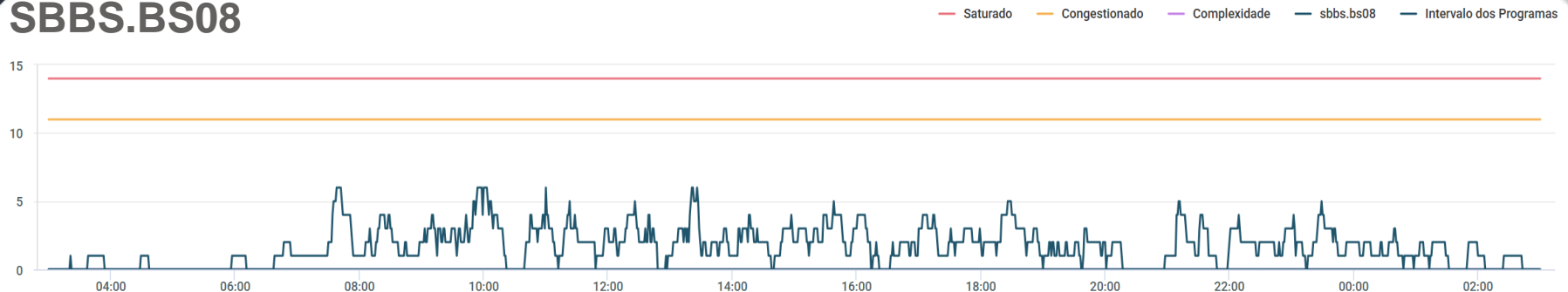
SBCW.CW10



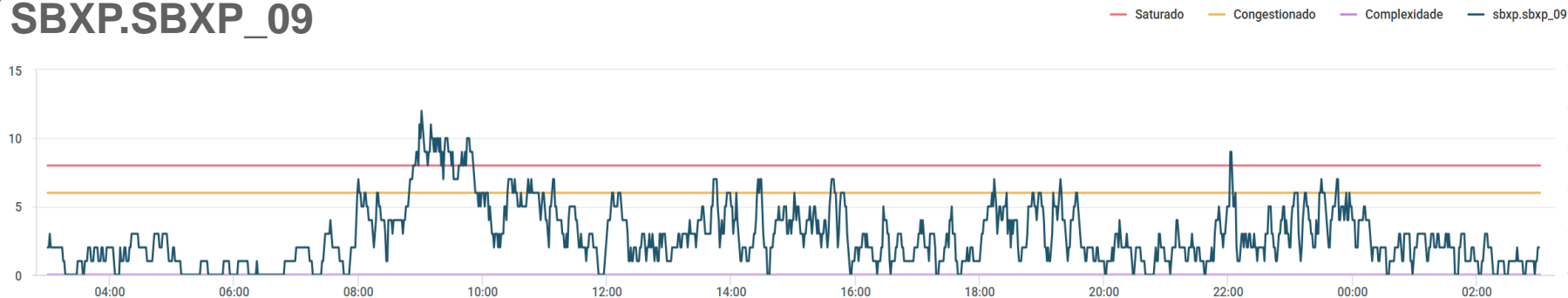
SBBS.BS06



SBBS.BS08



SBXP.SBXP_09



SBXP.SBXP_10

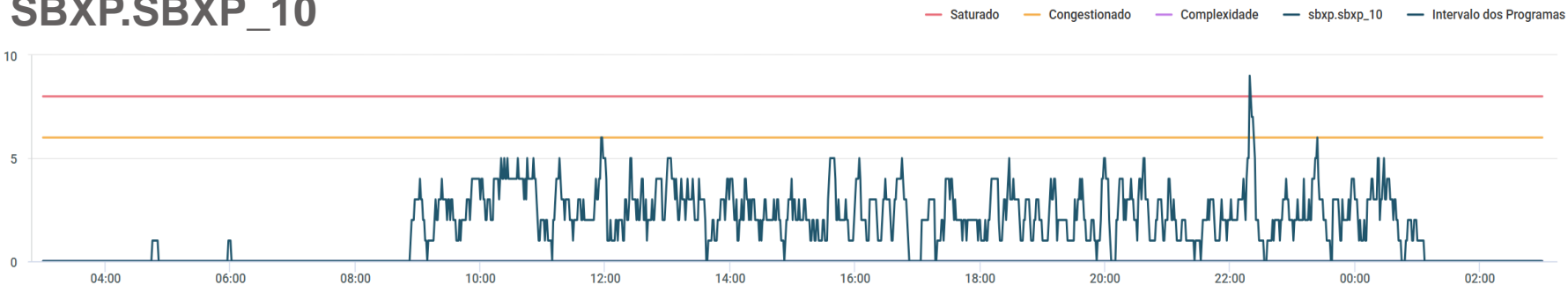
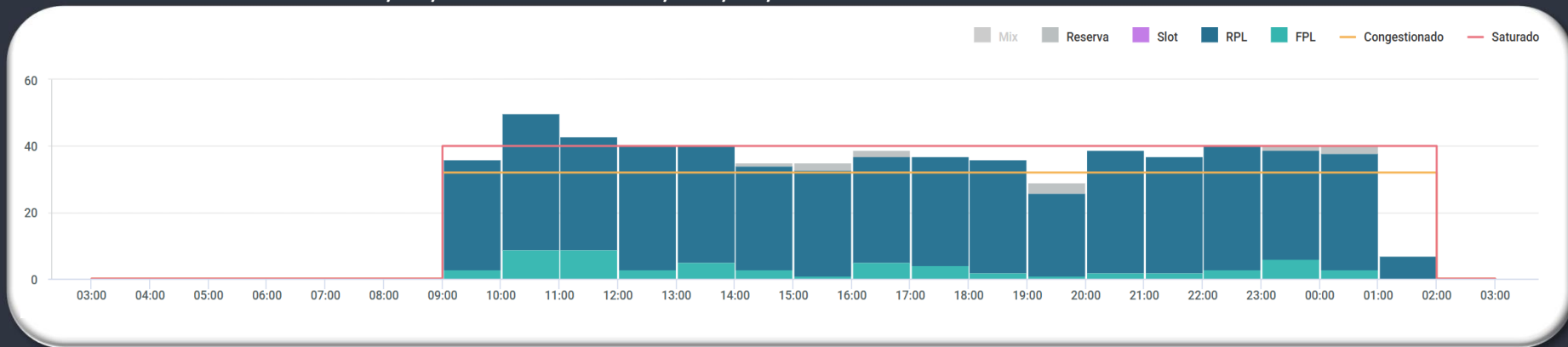


GRÁFICO DE DEMANDA : 16/07/2025 03:00 UTC / 17/07/2025 02:59 UTC:



EVENTOS RELEVANTES NO SOLO OU NO ESPAÇO AÉREO:

- 1 – F3965/25 - AD COORDENADO - JUN 14 TIL SEP 11
- 2 – F4228/25 - RWY 17R/35L CLSD DEVIDO SER MAINT - JUL 01 TIL 16 0200-0900

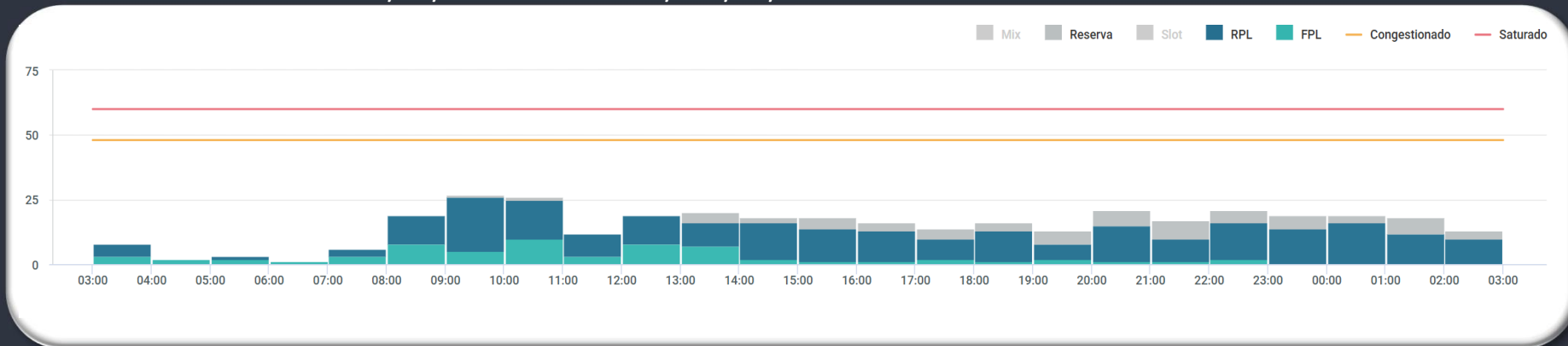
METEOROLOGIA:

LOCALIDADE	03/09Z	09/15Z	15/21Z	21/03Z
SBSP	-	BR T/V	-	-

INOPERÂNCIAS:

- 1 - Não foram encontradas informações.

GRÁFICO DE DEMANDA : 16/07/2025 03:00 UTC / 17/07/2025 02:59 UTC:



EVENTOS RELEVANTES NO SOLO OU NO ESPAÇO AÉREO:

- 1 – **E3830/25** - PJE SUBJ AUTH/COOR APP RIO ACONTECERA CENTRO COORD 225227S0432318W (CAMPO DOS AFONSOS, RJ) RAI0 1NM RTO (COOR SBR 304)- SFC/FL120 – JUL 12/13 TIL 18/19 0900-0259 19/20 20/21 0900-1159 2001-0259 21/22 TIL SEP 29/30 0900-0259
- 2 – **E3056/25** - RWY 10/28 CLSD DEVIDO SER MAINT - JUL 15 TIL 18 1200-2000

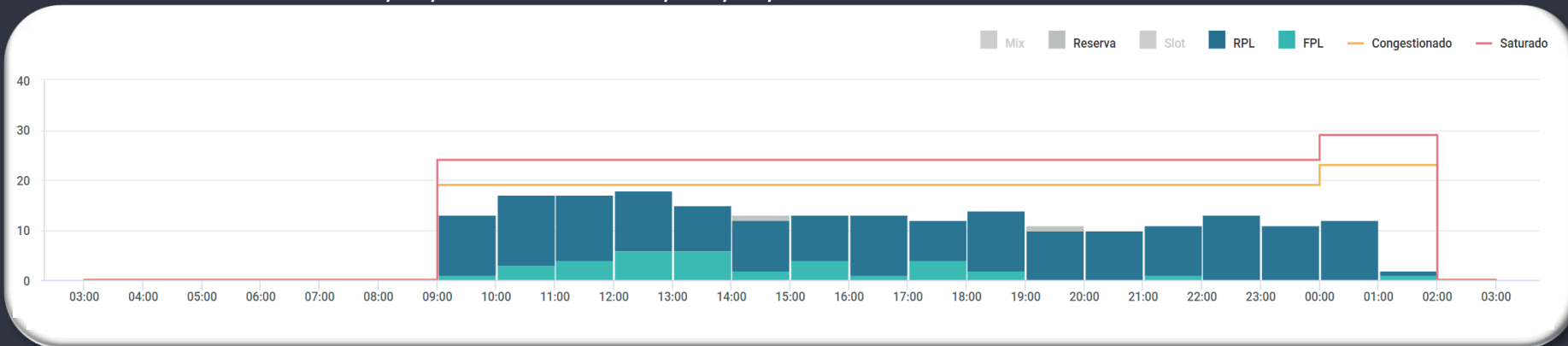
METEOROLOGIA:

LOCALIDADE	03/09Z	09/15Z	15/21Z	21/03Z
SBGL	-	BR V	-	-

INOPERÂNCIAS:

- 1 – Não foram encontradas informações.

GRÁFICO DE DEMANDA : 16/07/2025 03:00 UTC / 17/07/2025 02:59 UTC:



EVENTOS RELEVANTES NO SOLO OU NO ESPAÇO AÉREO:

- 1 – **E3114/25** - TWY DELTA CLSD DEVIDO OBRAS - JUN 16 0900 TIL SEP 14 0000
- 2 – **E3829/25** - PJE SUBJ AUTH/COOR APP RIO ACONTECERA CENTRO COORD 225227S0432318W (CAMPO DOS AFONSOS, RJ) RAI0 1NM RTO (COOR SBR 304). SFC/FL120 - JUL 12/13 TIL 18/19 0900-0259 19/20 20/21 0900-1159 2001-0259 21/22 TIL SEP 29/30 0900-0259.
- 3 – **E3857/25** - TWY BRAVO CLSD DEVIDO DESAGREGACAO DO PAVIMENTO - 13 JUL 25 a 23 JUL 25 08:59 UTC
- 4 - **E3858/25** - RWY 02L/20R CLSD DEVIDO DESAGREGACAO DO PAVIMENTO. PERMITIDO O TAX DE ACFT – 13 JUL 25 a 23 JUL 25 08:59 UTC

PREVISÃO DE DESLOCAMENTO DE EMBARCAÇÕES:

- 5 – **SEVEN**: ATENTAR AOS NOTAM **E3291/25**, **E3340/25**, **E3395/25**, **E3406/25** e **E3590/25**
- 6 – **SKANDI**: ATENTAR AO NOTAM **E3484/25** - JUL 10 0600 TIL AUG 10 2300

METEOROLOGIA:

LOCALIDADE	03/09Z	09/15Z	15/21Z	21/03Z
SBRJ	-	BR T/V	-	-

INOPERÂNCIAS:

- 1 – Não foram encontradas informações.

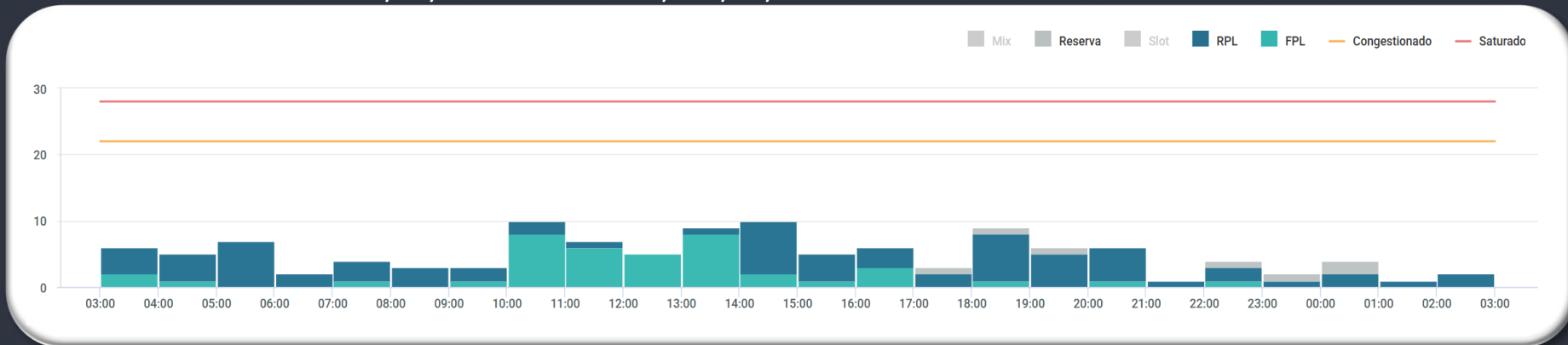
GERÊNCIA REGIONAL



Aeródromos e Setores

SBBE – Belém

GRÁFICO DE DEMANDA : 16/07/2025 03:00 UTC / 17/07/2025 02:59 UTC:



EVENTOS RELEVANTES NO SOLO OU NO ESPAÇO AÉREO:

- 1 – G1400/25 - RWY 07/25, EXC INT COM RWY 03/21, CLSD PARA LDG E TKOF DEVIDO OBRAS - JUN 28 TIL AUG 30 MON TIL FRI 0600-1400 SAT 0600-1200
- 2 – G1401/25 - RWY 21 PRB OPS LDG ACFT TURBOJATO - JUN 28 TIL AUG 30 MON TIL FRI 0600-1400 SAT 0600-1200.
- 3 – G1402/25 - TWY ECHO CLSD DEVIDO OBRAS - JUN 27 TIL AUG 30 1400.
- 4 – G1403/25 - TWY DELTA CLSD DEVIDO OBRAS - JUN 27 TIL AUG 30 1400.
- 5 – G1407/25 - RWY 03/21, EXC INT COM RWY 07/25, CLSD PARA LDG E TKOF DEVIDO OBRAS. PERMITIDO O TAX DE ACFT - JUN 27 TIL JUL 30 MON/TUE TIL SAT/SUN 1500-0100.
- 6 – G1413/25 - RWY 03/21 PERMITIDA OPS ACFT CODIGO DE REFERENCIAS 3 E 4 EM IMC - JUN 28 TIL AUG 30 MON TIL FRI 0600-1400 SAT 0600-1200
- 7 – G1431/25 - RWY 07 FST 215M E RWY 25 ULTIMOS 215M CLSD DEVIDO OBRAS- JUL 02 TIL AUG 29 MON TIL FRI 0000-0559 1401-2359 SAT 0000-0559 1201-2359 SUN 0000-2359 AUG 30 0000-0559 1201-2359

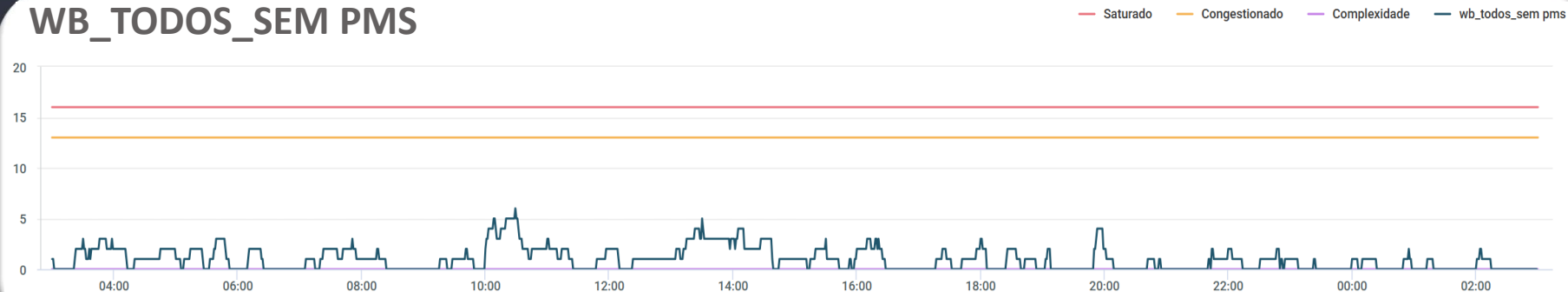
METEOROLOGIA:

LOCALIDADE	03/09Z	09/15Z	15/21Z	21/03Z
SBBE	-	-	-TSRA	-

INOPERÂNCIAS:

- 1 – G1415/25 - ILS GP RWY 06 U/S - JUN 27 2156-2359 TIL AUG 30 MON TIL FRI 0000-0559 1401-2359 SAT 0000-0559 1201-2359 SUN 0000-2359

WB_TODOS_SEM PMS



GEIV



DATA	GEIV	INSPEÇÃO	DEP
16/07	3603	- RESTAB ILS IBV (SBBV) - HOMOL IAC NAV APV RWY 08 (SBBV) - HOMOL IAC NAV APV RWY 26 (SBBV)	SBRJ 11:30Z
16/07	6052	- CHEQUE FIS-CW	SBCT 12:00Z
16/07	6050	- RDR GALEÃO (SBGL)	SBRJ 15:30Z



**GERENCIAR
PARA QUE
TODOS
POSSAM VOAR**