



BRIEFING OPERACIONAL

06/12/2025



BRIEFING METEOROLÓGICO DIÁRIO

RESTRIÇÕES (12:00 UTC):

TETO: NIL.

VISIBILIDADE: SBBR.

TETO E VISIBILIDADE: SBPV.

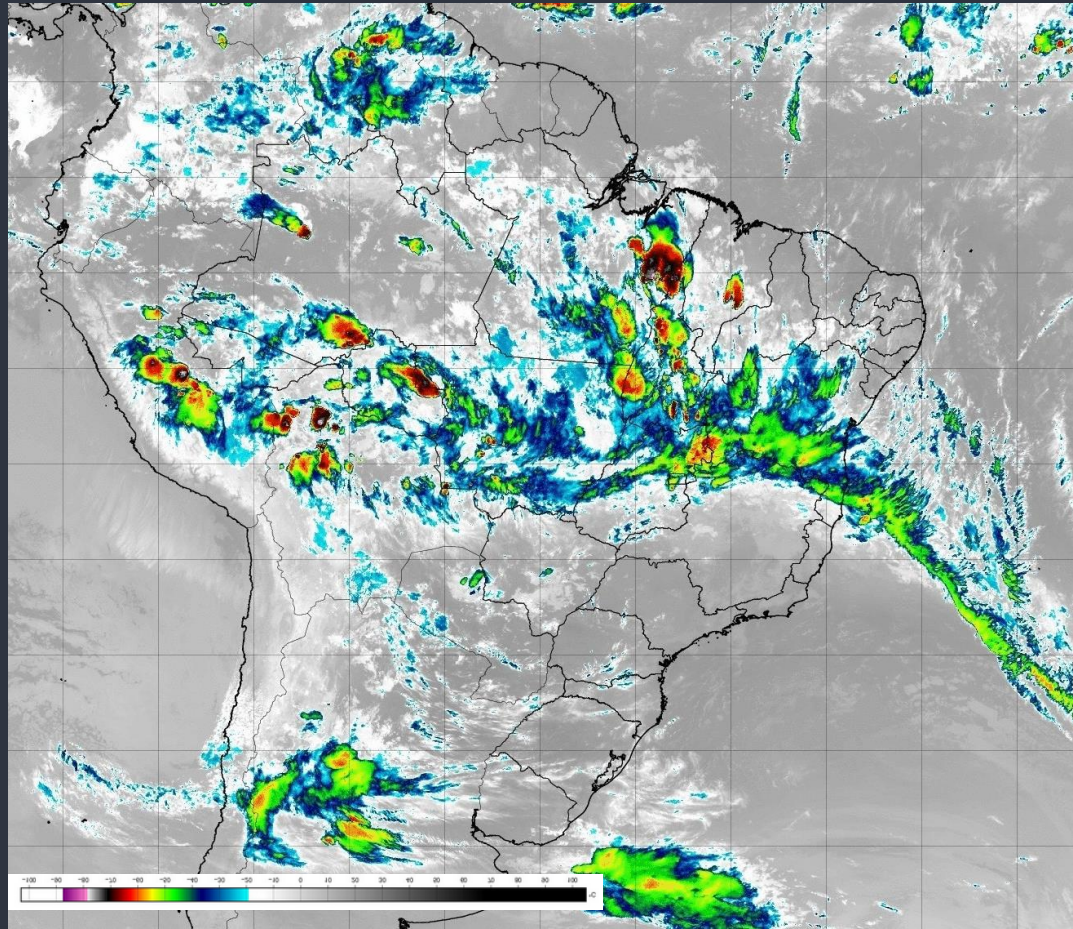
CONDIÇÕES ATUAIS:

- VFR: Vis \geq 5.000 m e Teto \geq 1.500 ft
- IFR: 5.000 m $>$ Vis \geq 1.500 m e 1.500 ft $>$ Teto \geq 600 ft
- ABX MIN: Vis $<$ 1.500 m e Teto $<$ 600 ft



BRIEFING METEOROLÓGICO DIÁRIO

IMAGEM DE SATÉLITE

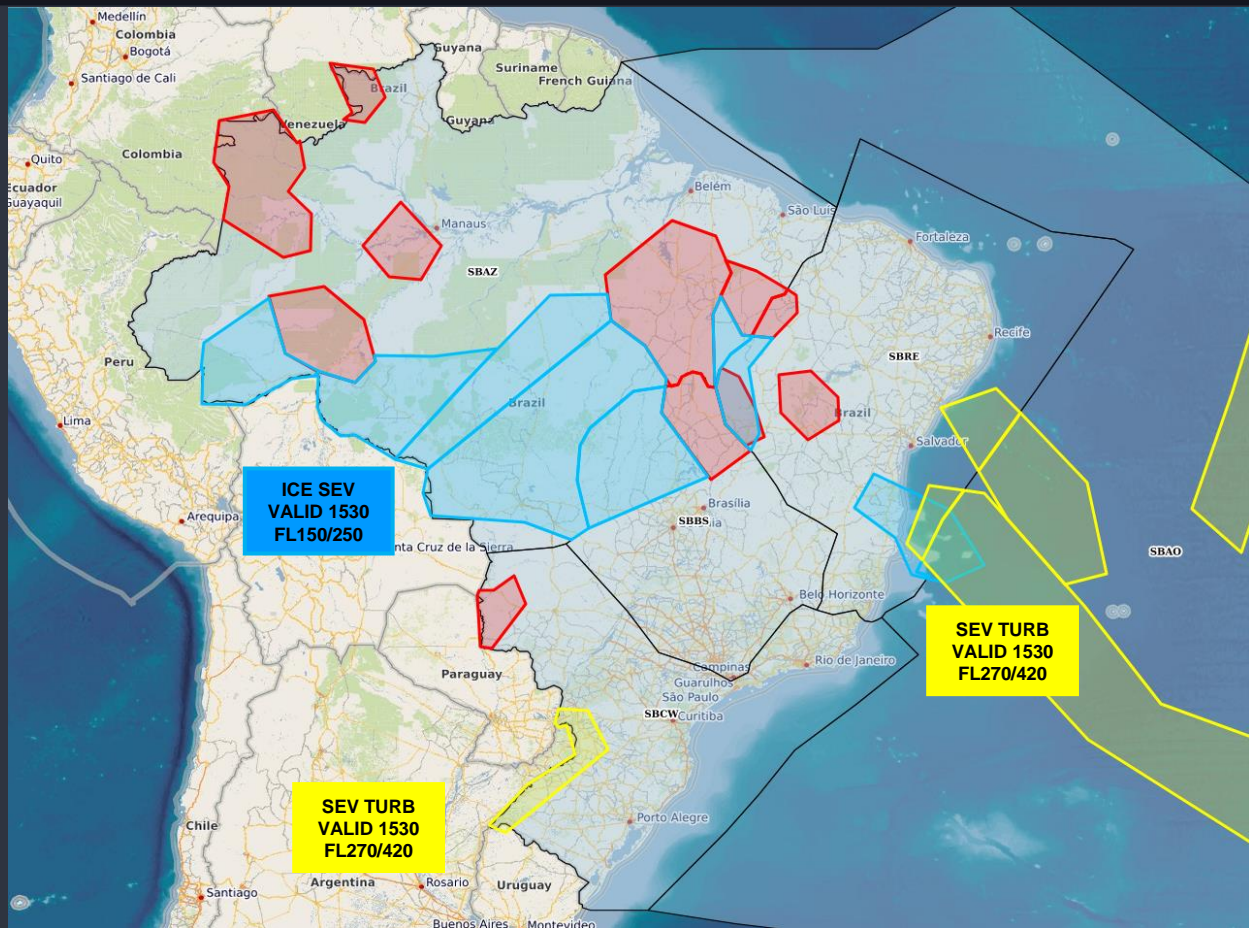


DESCARGAS ELÉTRICAS

Tempo	Cor
15 min até Agora	Red
30 min até 15 min	Yellow
45 min até 30 min	Green
60 min até 45 min	Blue



BRIEFING METEOROLÓGICO DIÁRIO

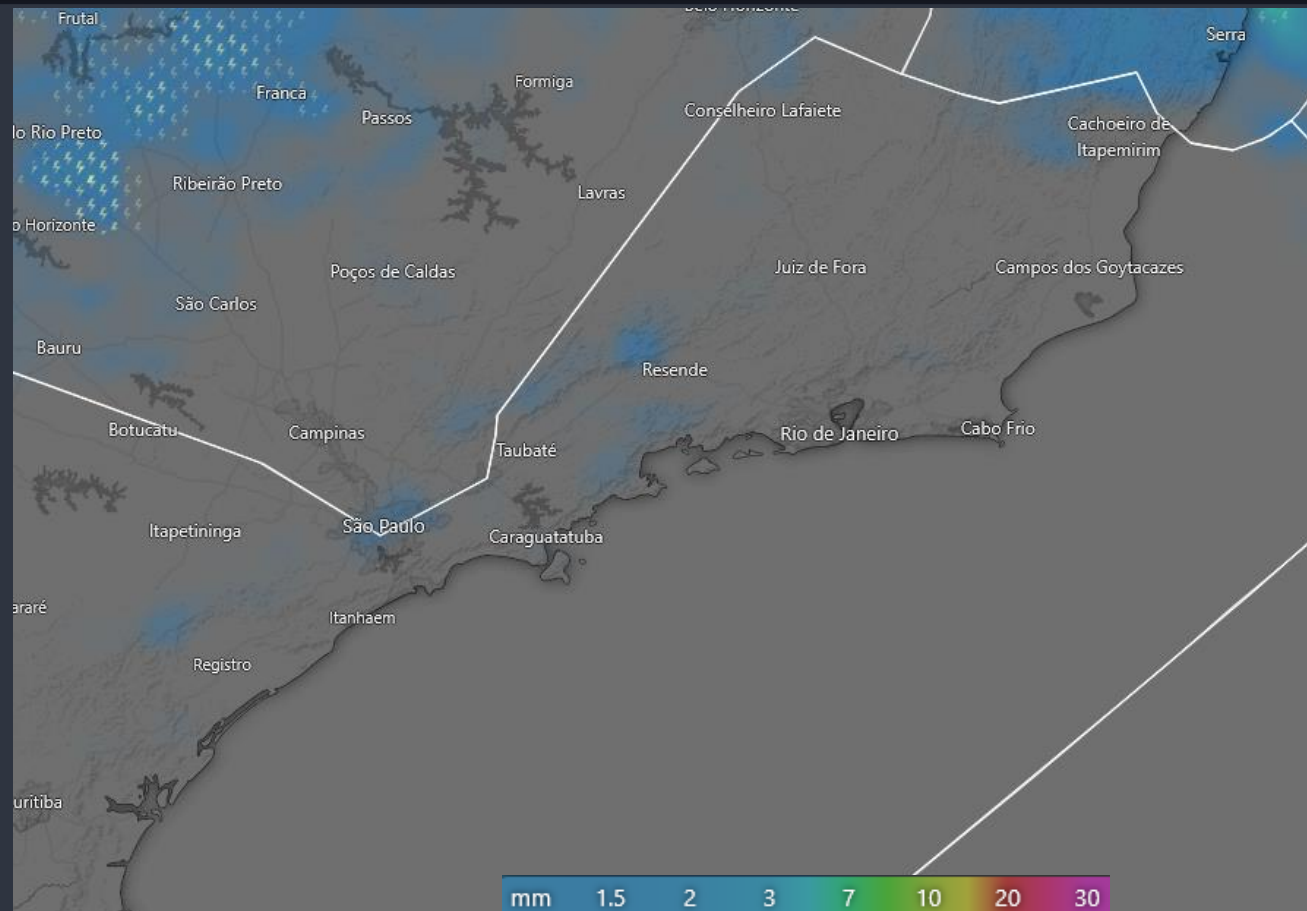


SIGMET

- **TROVOADA**
- **TURBULÊNCIA**
- **GELO**

BRIEFING METEOROLÓGICO DIÁRIO

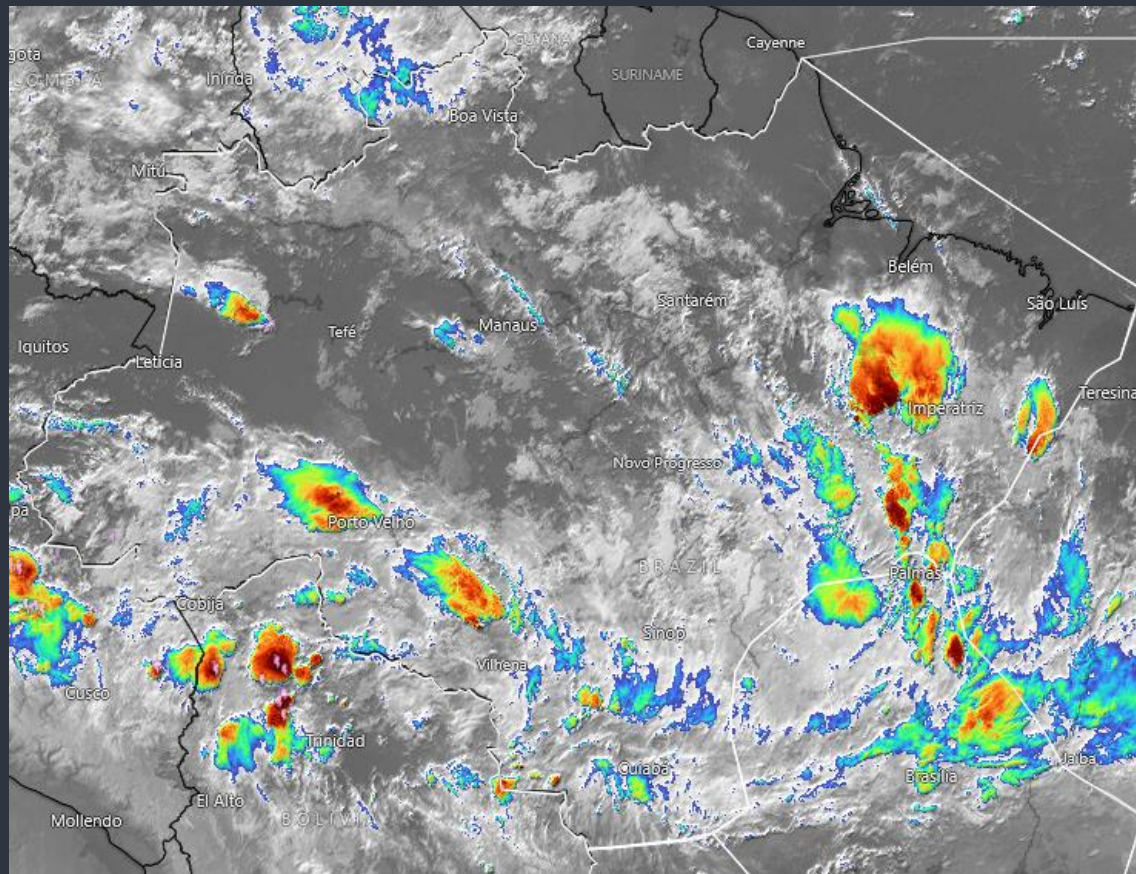
ÁREA TUBULÃO 2100Z



BRIEFING METEOROLÓGICO DIÁRIO

FIR - AZ	EG	BE	BV	MQ
MANHÃ				
TARDE	SHRA	SHRA	TS	
NOITE				
MANHÃ				

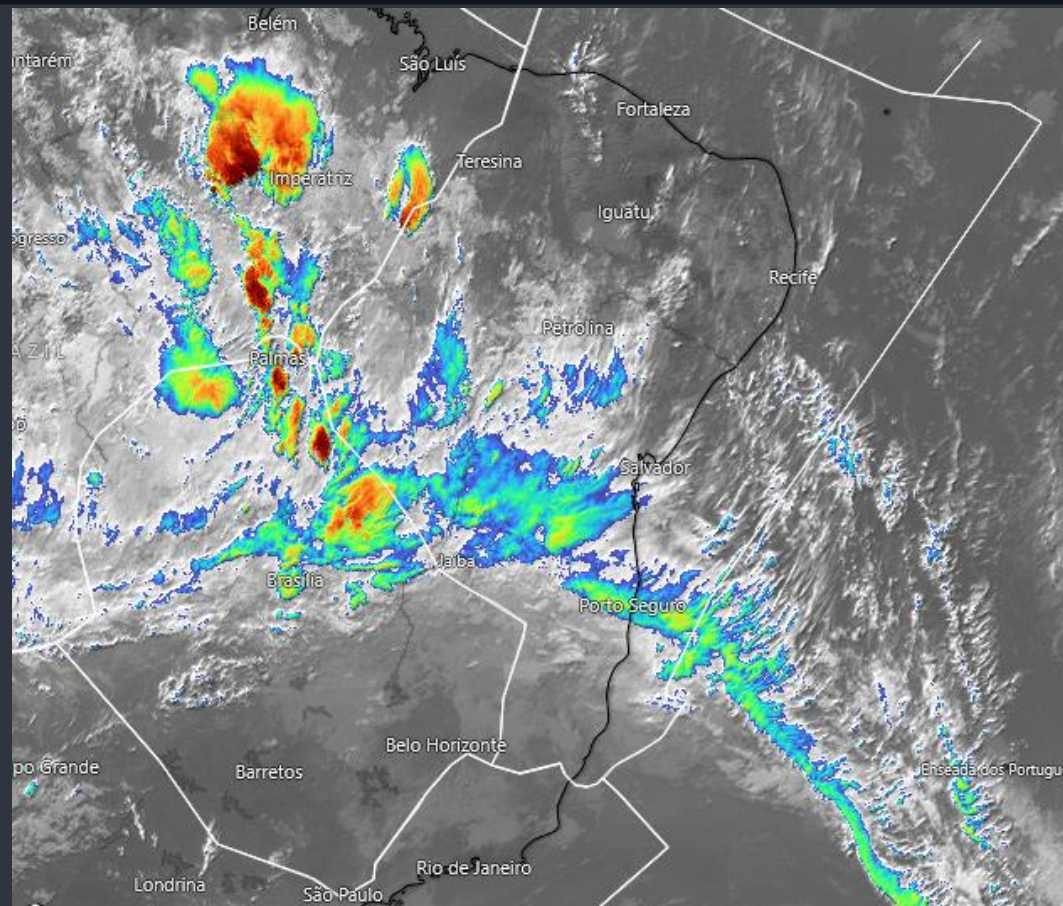
FIR - AZ	SL	SN	PV	RB	CY
MANHÃ			SHRA V	VCTS / VCSH	TS
TARDE			TSRA	TSRA	TSRA
NOITE					
MANHÃ				RA V	



BRIEFING METEOROLÓGICO DIÁRIO

FIR - RE	FZ	RF	SV	VT
MANHÃ				
TARDE				VCTS
NOITE				TSRA
MANHÃ		VCSH		T

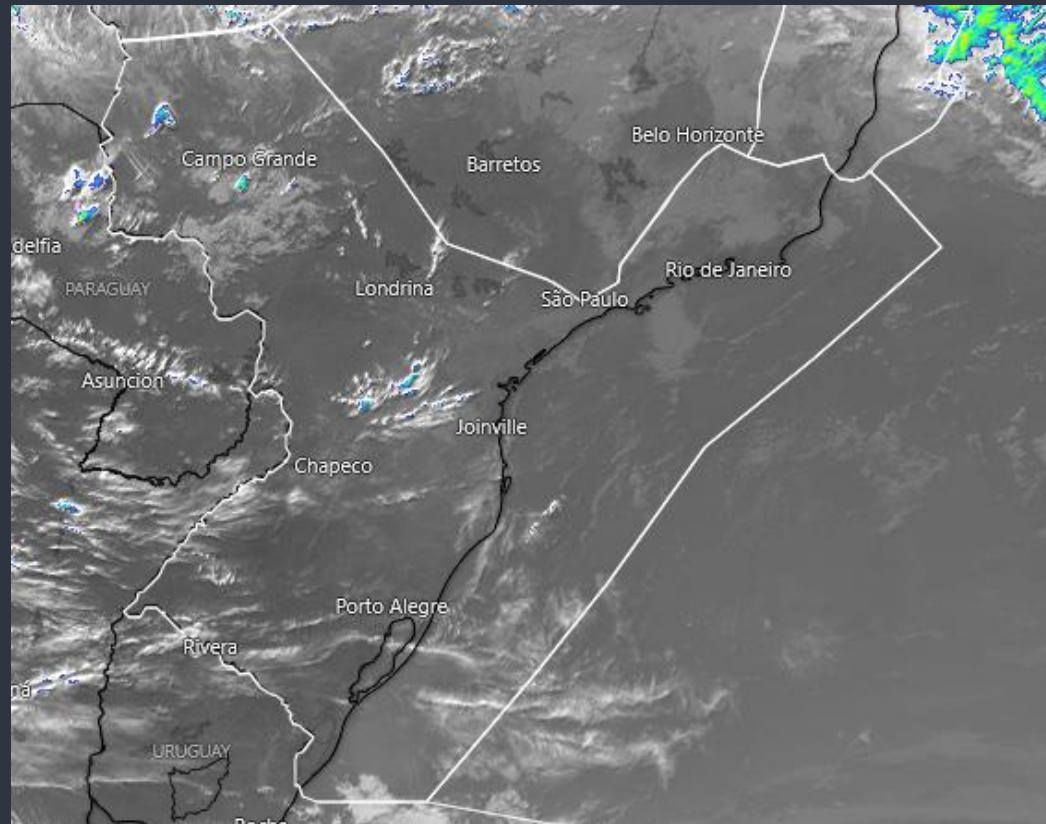
FIR - BS	BR	GO	BH	CF	KP
MANHÃ	RA T/V				
TARDE	TSRA	TSRA			
NOITE	T / VCTS	TSRA			
MANHÃ	T/V	T			



BRIEFING METEOROLÓGICO DIÁRIO

FIR - CW	GR	SP	GL	RJ	CG
MANHÃ					
TARDE					TS
NOITE					
MANHÃ					

FIR - CW	CT	FI	FL	JV	NF	PA
MANHÃ						
TARDE						
NOITE	BR T/V					
MANHÃ	T					



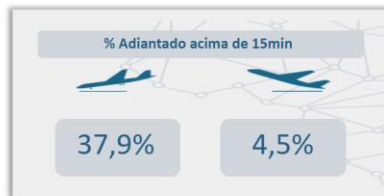
Pontualidade

OBS.: Movimentos considerados pontuais quando ocorrem até 15 minutos antes ou depois do horário planejado no gate

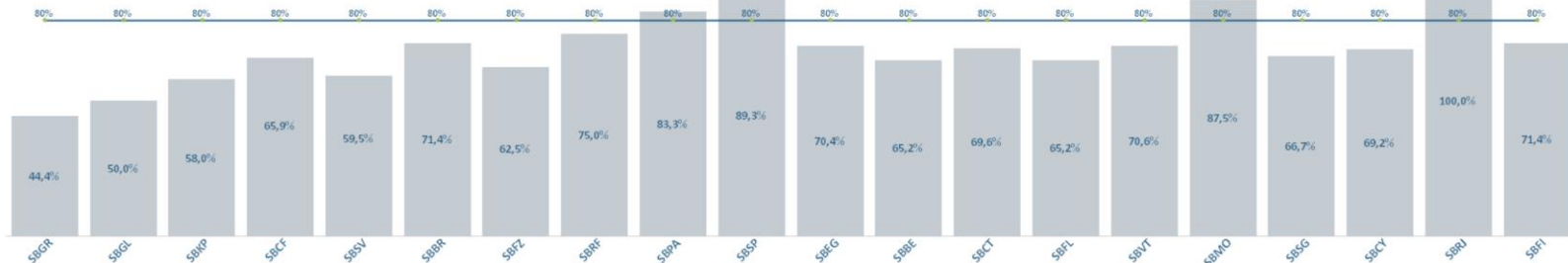
Visão Executiva

Detalhamento Operacional

Volumetria



Percentual Diário de Pontualidade em 15 Minutos e a Meta nos Principais Aeródromos



Aeródromo

Companhia Aérea

Pontualidade em 15min								Atrasos Acima de 15min								Adiantamentos Acima de 15min									
AD	ARR	%		DEP	%	Total	%	ARR	%		DEP	%	Total	%	ARR	%		DEP	%	Total	%	Mov.			
SBGR	55	32,1%	●	14	67,4%	●	69	44,4%	16	19,8%	●	13	30,2%	●	29	23,4%	39	49,4%	●	1	2,3%	●	40	32,3%	124
SBGL	27	37,2%	●	6	73,9%	●	33	50,0%	2	4,7%	●	6	26,1%	●	8	12,1%	25	58,1%	●	0	0,0%	●	25	37,9%	66
SBKP	14	46,2%	●	7	70,8%	●	21	58,0%	3	11,5%	●	5	20,8%	●	8	16,0%	11	50,0%	●	2	8,3%	●	13	26,0%	50
SBCF	12	55,6%	●	3	82,4%	●	15	65,9%	3	11,1%	●	3	17,6%	●	6	13,6%	9	33,3%	●	0	0,0%	●	9	20,5%	44
SBSV	11	38,9%	●	4	78,9%	●	15	59,5%	5	27,8%	●	2	10,5%	●	7	18,9%	6	44,4%	●	2	10,5%	●	8	21,6%	37
SBBR	8	61,9%	●	2	85,7%	●	10	71,4%	3	14,3%	●	2	14,3%	●	5	14,3%	5	23,8%	●	0	0,0%	●	5	14,3%	35
SBFZ	10	33,3%	●	2	88,2%	●	12	62,5%	4	26,7%	●	1	5,9%	●	5	15,6%	6	46,7%	●	1	5,9%	●	7	21,9%	32

GERÊNCIA REGIONAL

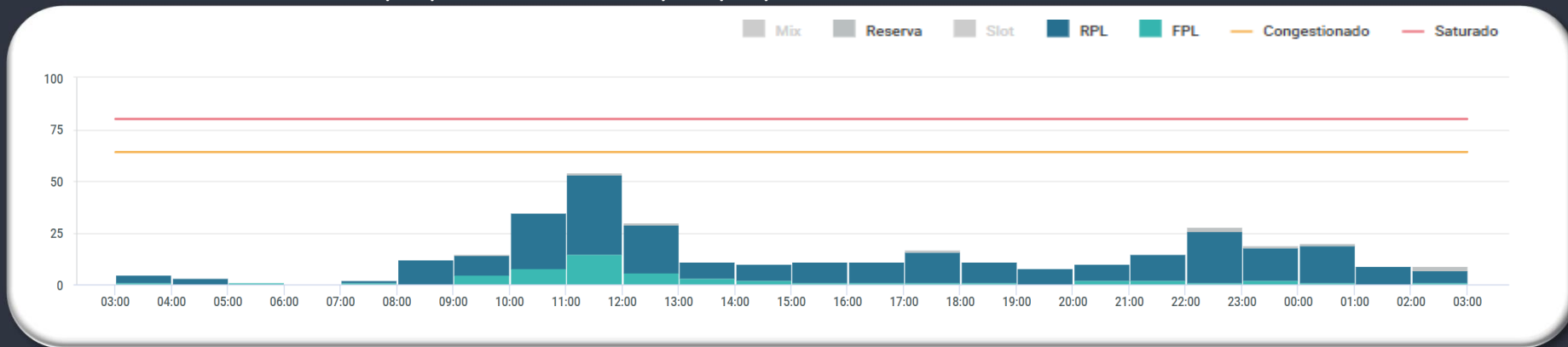


Aeródromos e Setores

SBBR – Brasília

SBCF – Confins

GRÁFICO DE DEMANDA : 06/12/2025 03:00 UTC / 07/12/2025 02:59 UTC:



EVENTOS RELEVANTES NO SOLO OU NO ESPAÇO AÉREO:

1 – SEM INFORMAÇÕES RELEVANTES.

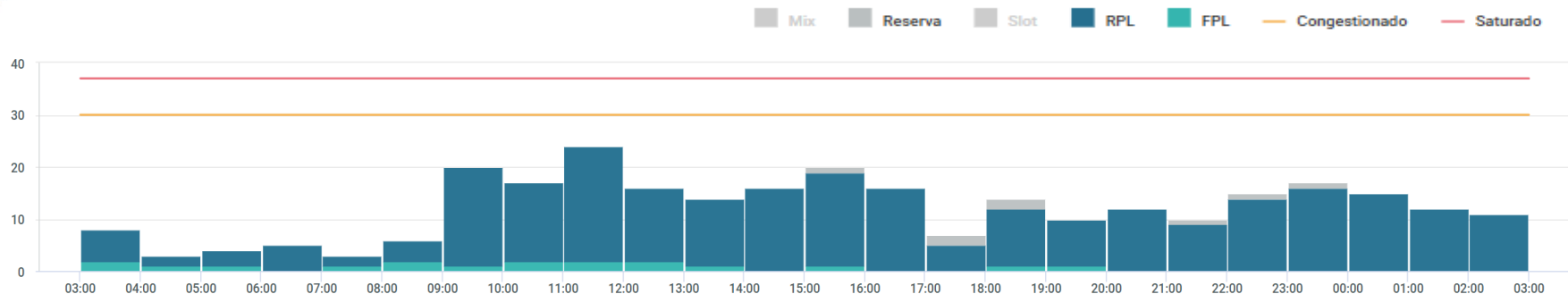
METEOROLOGIA:

LOCALIDADE	03/09Z	09/15Z	15/21Z	21/03Z
SBBR	RA T	RA T/V	TSRA	T / VCTS

INOPERÂNCIAS:

1 – Não foram encontradas informações.

GRÁFICO DE DEMANDA : 06/12/2025 03:00 UTC / 07/12/2025 02:59 UTC:



EVENTOS RELEVANTES NO SOLO OU NO ESPAÇO AÉREO:

- 1 – **F6201/25** - TWY QUEBEC BTN TWY JULIET E FOXTROT 2 CLSD DEVIDO PRKG CONTINGENCIAL DE ACFT SEP 15 03:00 TIL DEC 13 03:00UTC.
- 2 – **F7623/25** - TWY CHARLIE 2 CLSD DEVIDO OBRAS - NOV 14 TIL DEC 14 03:00UTC.
- 3 – **F7987/25** - RWY 16/34 CLSD DEVIDO SER MAINT – DEC 07 0440-0745.

METEOROLOGIA:

LOCALIDADE	03/09Z	09/15Z	15/21Z	21/03Z
SBCF	-	-	-	-

INOPERÂNCIAS:

- 1 – Não foram encontradas informações.

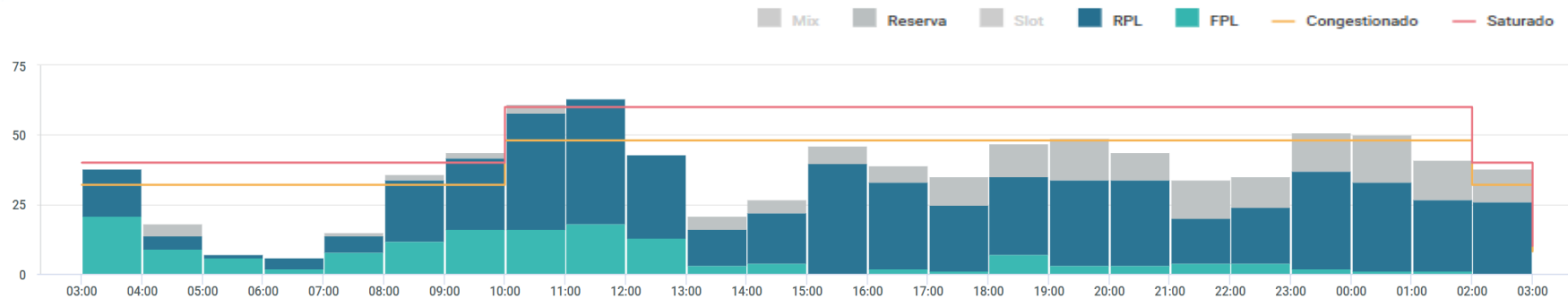
GERÊNCIA REGIONAL



Aeródromos e Setores

SBGR - Guarulhos
SBSP – Congonhas
SBRJ - Santos Dumont
SBCT – Curitiba

GRÁFICO DE DEMANDA : 06/12/2025 03:00 UTC / 07/12/2025 02:59 UTC:



EVENTOS RELEVANTES NO SOLO OU NO ESPAÇO AÉREO:

- 1 - **F8124/25** - RWY 10R/28L CLSD DEVIDO SER MAINT - **DEC 07 0330-0859** DEC 08 0330-0759
- 2 - **F7555/25** - AD ACFT DEST SBGR DEVERAO PLANEJAR O VOO SEGUINDO STAR QUE UTILIZEM O CONCEITO DE POINT MERGE - **NOV 03 TIL JAN 16 0800**

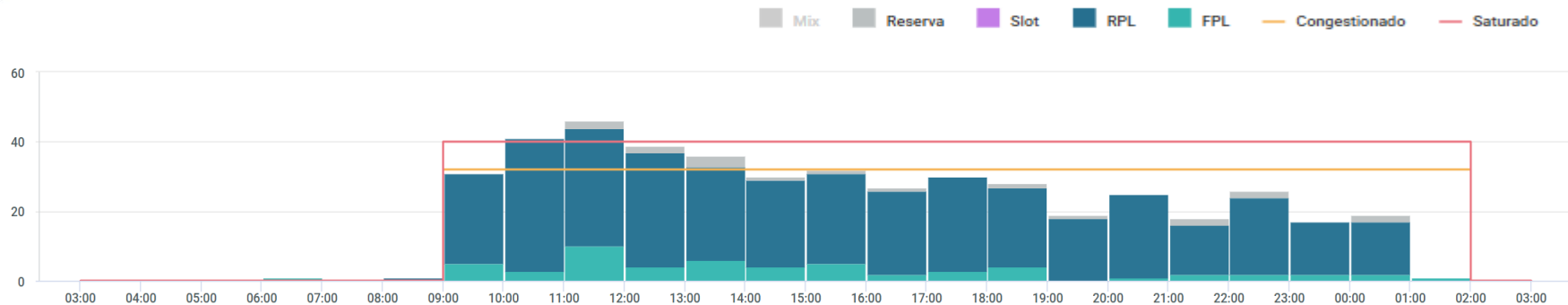
METEOROLOGIA:

LOCALIDADE	03/09Z	09/15Z	15/21Z	21/03Z
SBGR	T	-	-	-

INOPERÂNCIAS:

- 1 – Não foram encontradas informações.

GRÁFICO DE DEMANDA : 06/12/2025 03:00 UTC / 07/12/2025 02:59 UTC:



EVENTOS RELEVANTES NO SOLO OU NO ESPAÇO AÉREO:

1 - **F8131/25** - AD COORDENADO - **DEC 02 TIL MAR 02 - 23:59 UTC**

2 - **F7605/25** - ALERTA DE PERIGO: INTERFERENCIA LUMINOSA (LETREIRO NAO AUTORIZADO)
PROXIMO THR 17R/L NA COORD 233653.37S0463953.48W AFETANDO OPS RWY 35 R/L- **NOV 04 TIL JAN 22 - 03:00 UTC.**

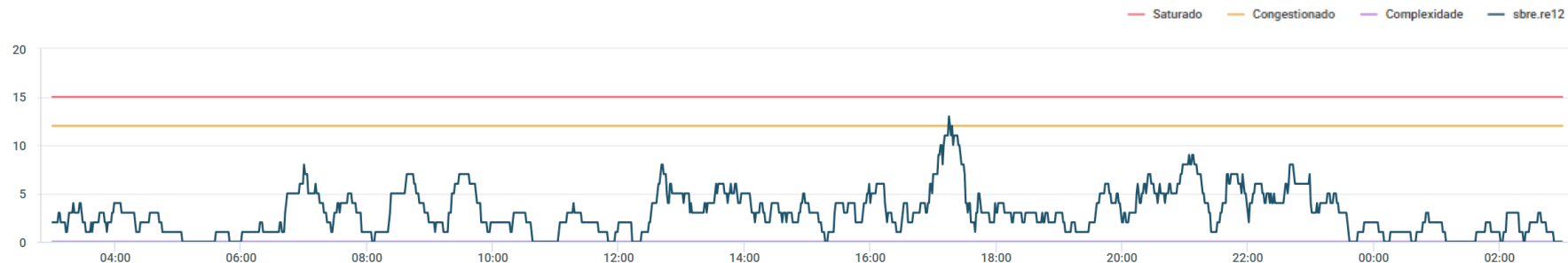
METEOROLOGIA:

LOCALIDADE	03/09Z	09/15Z	15/21Z	21/03Z
SBSP	T	-	-	-

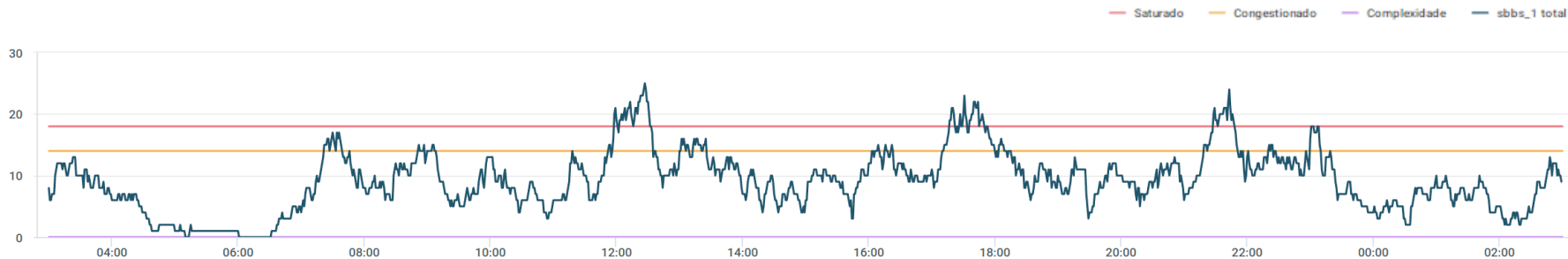
INOPERÂNCIAS:

1 – Não foram encontradas informações.

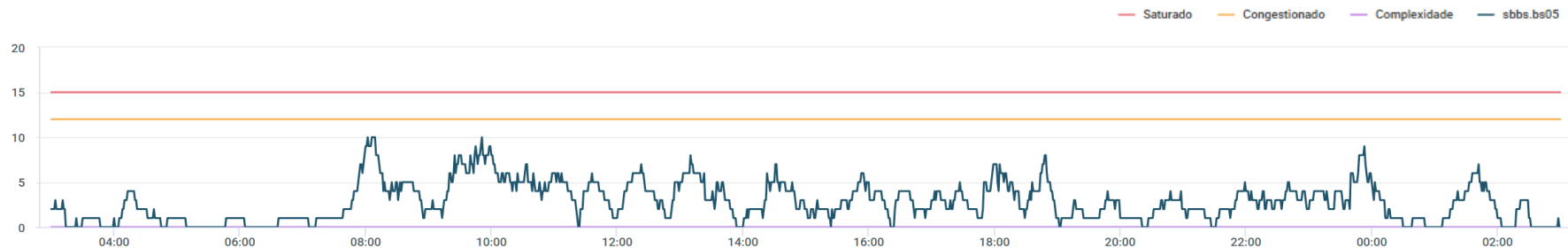
SBRE.RE12



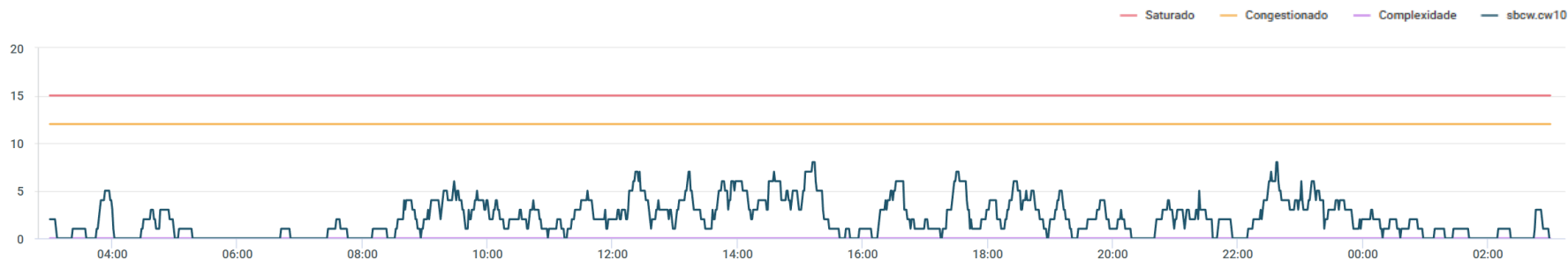
SBBS_1 TOTAL



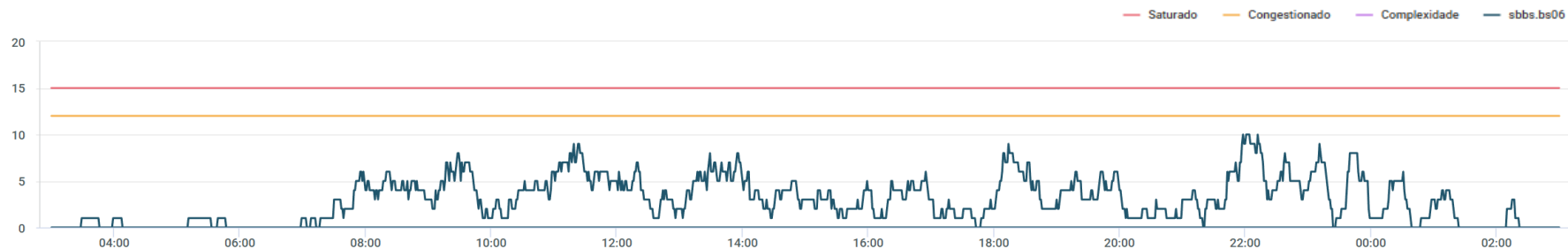
SBBS.BS05



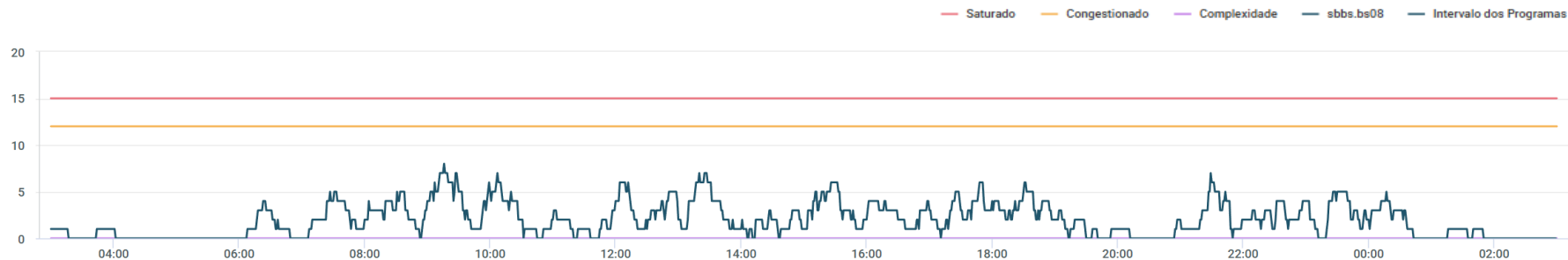
SBCW.CW10



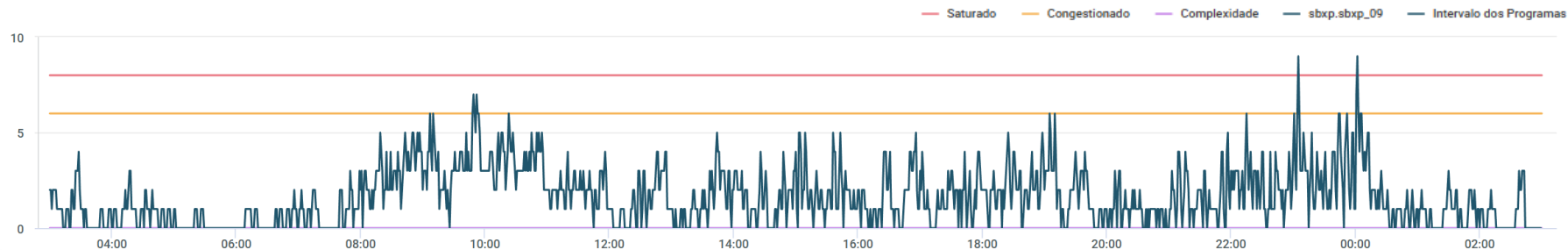
SBBS.BS06



SBBS.BS08



SBXP.SBXP_09



SBXP.SBXP_10

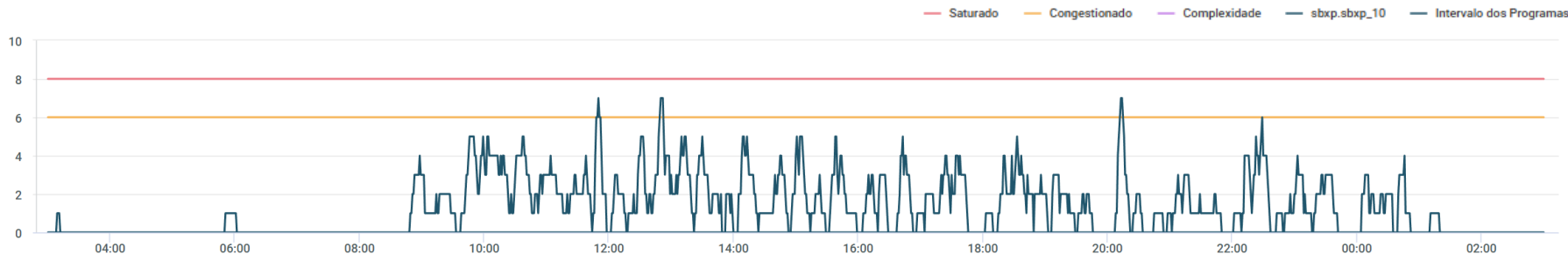
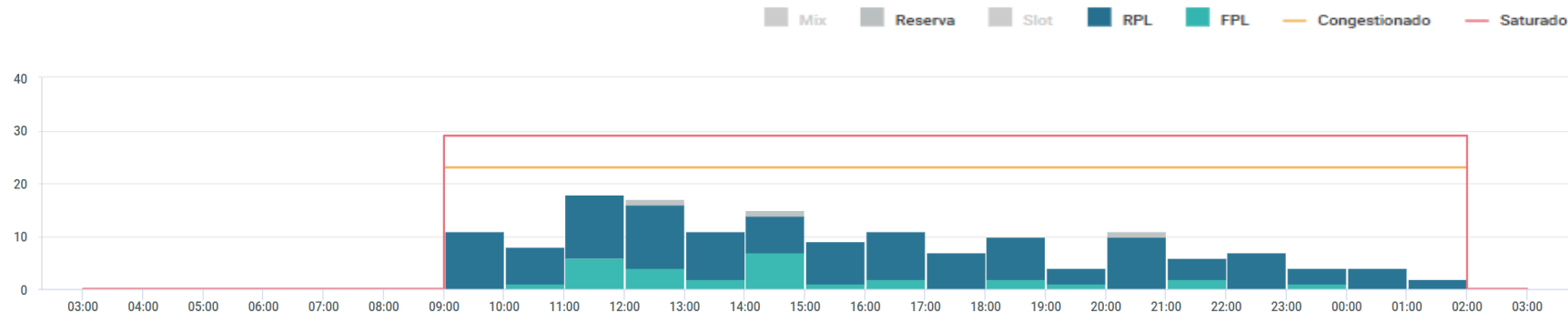


GRÁFICO DE DEMANDA : 06/12/2025 03:00 UTC / 07/12/2025 02:59 UTC:



EVENTOS RELEVANTES NO SOLO OU NO ESPAÇO AÉREO:

- 1 - **E5287/25** - TWY ALFA CLSD DEVIDO OBRAS BTN TWY JULIET E THR 20R - 22 SEP 25 16:40 a 21 DEC 25 23:59 UTC
- 2 - **E5893/25** - RWY 02L/20R CLSD PARA LDG E TKOF. PERMITIDO O TAX DE ACFT - 11 OCT 25 a 09 JAN 26 09:00 UTC

PREVISÃO DE DESLOCAMENTO DE EMBARCAÇÕES:

- 3 – **SEVEN**: ATENTAR AOS **NOTAM E6505/25, E6579/25, E6580/25 e E6633/25 e E6903/25.**
- 4 – **SKANDI**: ATENTAR AOS **NOTAM E6901/25 e E6904/25.**

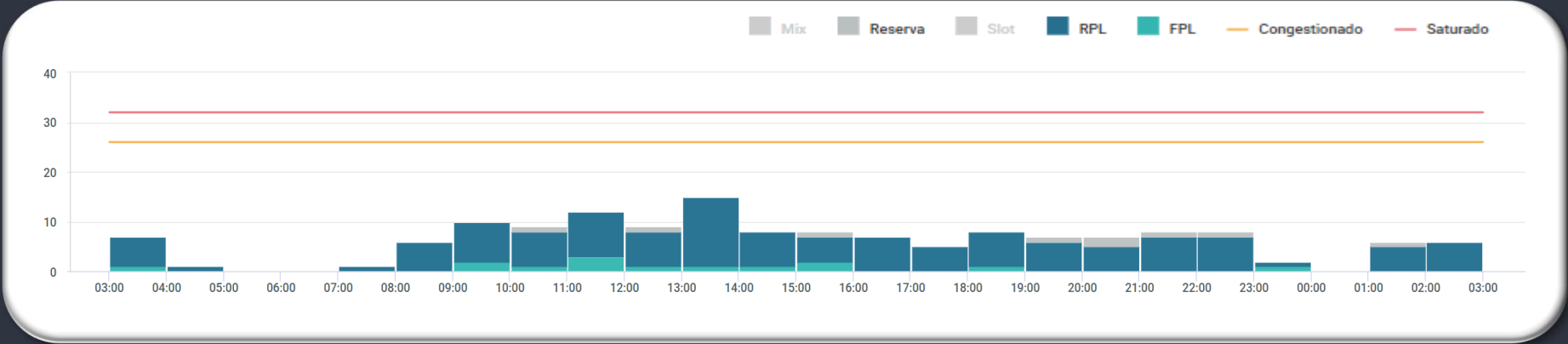
METEOROLOGIA:

LOCALIDADE	03/09Z	09/15Z	15/21Z	21/03Z
SBRJ	-	-	-	-

INOPERÂNCIAS:

- 1 – Não foram encontradas informações.

GRÁFICO DE DEMANDA : 06/12/2025 03:00 UTC / 07/12/2025 02:59 UTC:



EVENTOS RELEVANTES NO SOLO OU NO ESPAÇO AÉREO:

1 – **E6206/25** - RWY 15/33 CLSD DEVIDO SER MAINT EXC INT RWY 11/29- **OUT 28 09:00 TIL JAN 24 – DLY 0340-0750 UTC**

METEOROLOGIA:

LOCALIDADE	03/09Z	09/15Z	15/21Z	21/03Z
SBCT	T	-	-	BR T/V

INOPERÂNCIAS:

1 - Não foram encontradas informações.

GEIV

DATA	GEIV	INSPEÇÃO	DEP
06/12	GEIV 6052	HOMOL SID OMNI RWY 13/31 (SBCO)	DEP 12:00Z de SBFi
06/12	GEIV 3603	RESTAB PAPI RWY 10 (SBPS)	DEP 12:00Z de SBRJ
06/12	GEIV 3602	RESTAB RADAR (SBSP)	DEP 12:30Z de SBRJ



GERENCIAR PARA QUE TODOS POSSAM VOAR

