



BRIEFING OPERACIONAL

07/12/2025



BRIEFING METEOROLÓGICO DIÁRIO




RESTRIÇÕES (12:00 UTC):

TETO: NIL.

VISIBILIDADE: NIL.

TETO E VISIBILIDADE: SBPV, SBRB.

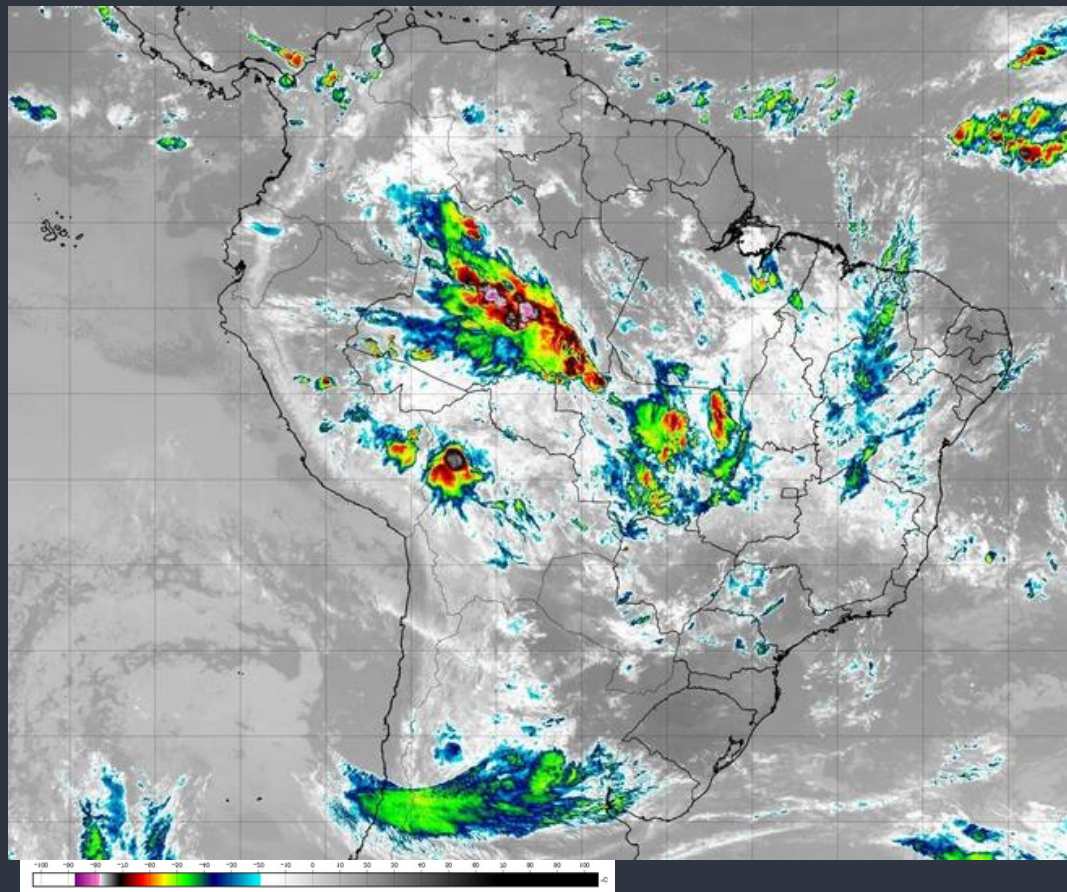
CONDIÇÕES ATUAIS:

-  VFR: Vis \geq 5.000 m e Teto \geq 1.500 ft
-  IFR: 5.000 m > Vis \geq 1.500 m e 1.500 ft > Teto \geq 600 ft
-  ABX MIN: Vis < 1.500 m e Teto < 600 ft



BRIEFING METEOROLÓGICO DIÁRIO

IMAGEM DE SATÉLITE



DESCARGAS ELÉTRICAS

Tempo

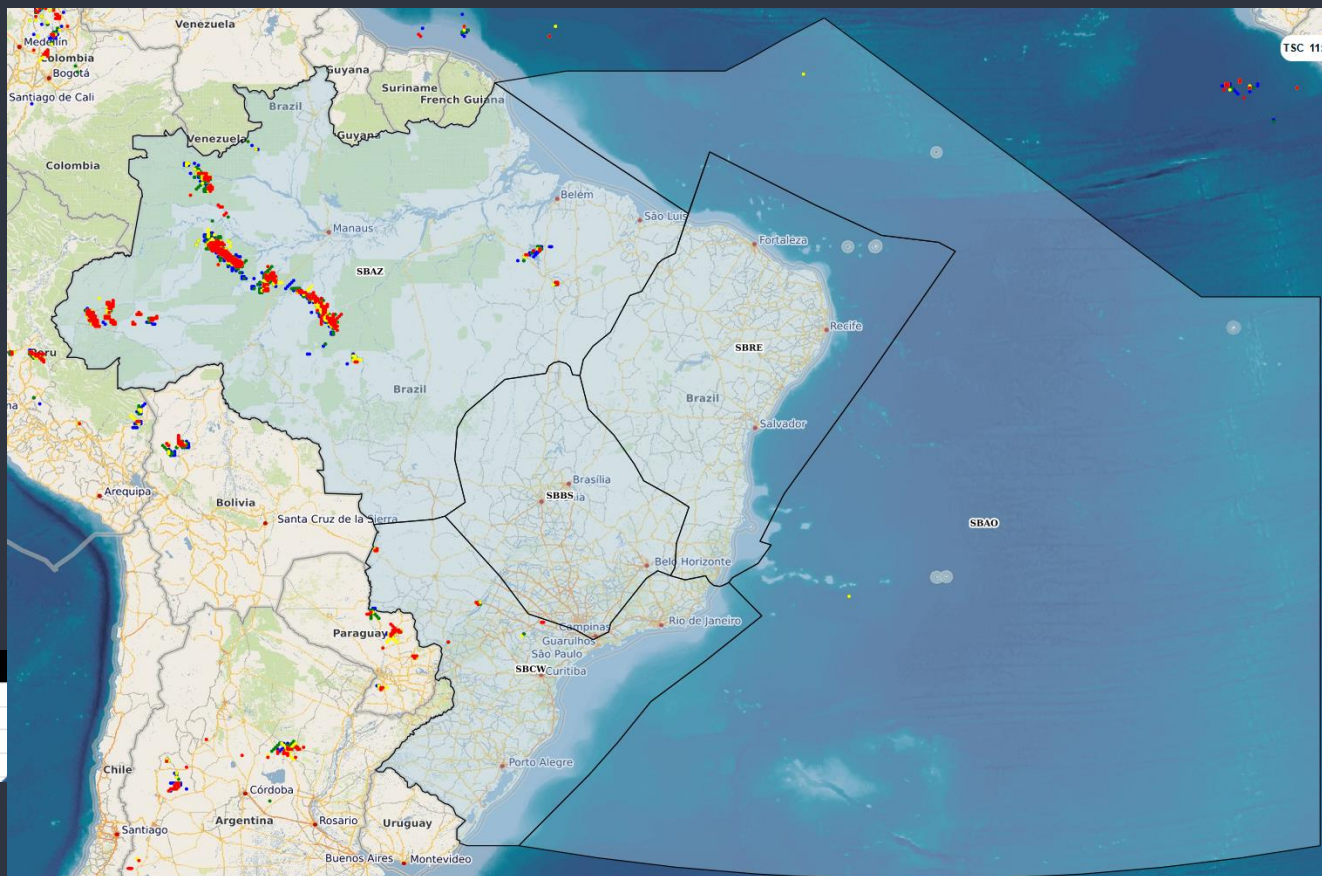
Cor

15 min até Agora

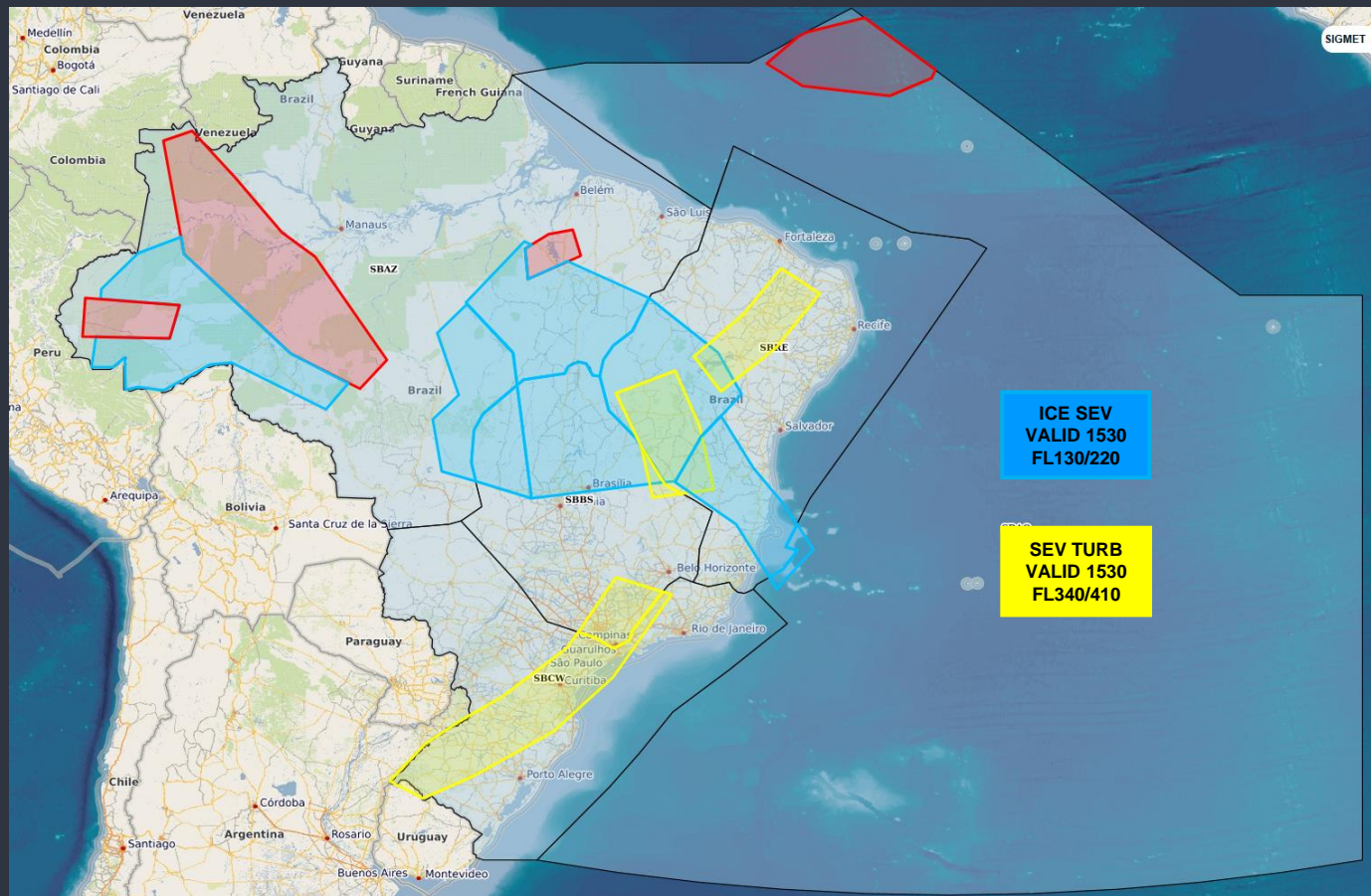
30 min até 15 min

45 min até 30 min

60 min até 45 min



BRIEFING METEOROLÓGICO DIÁRIO

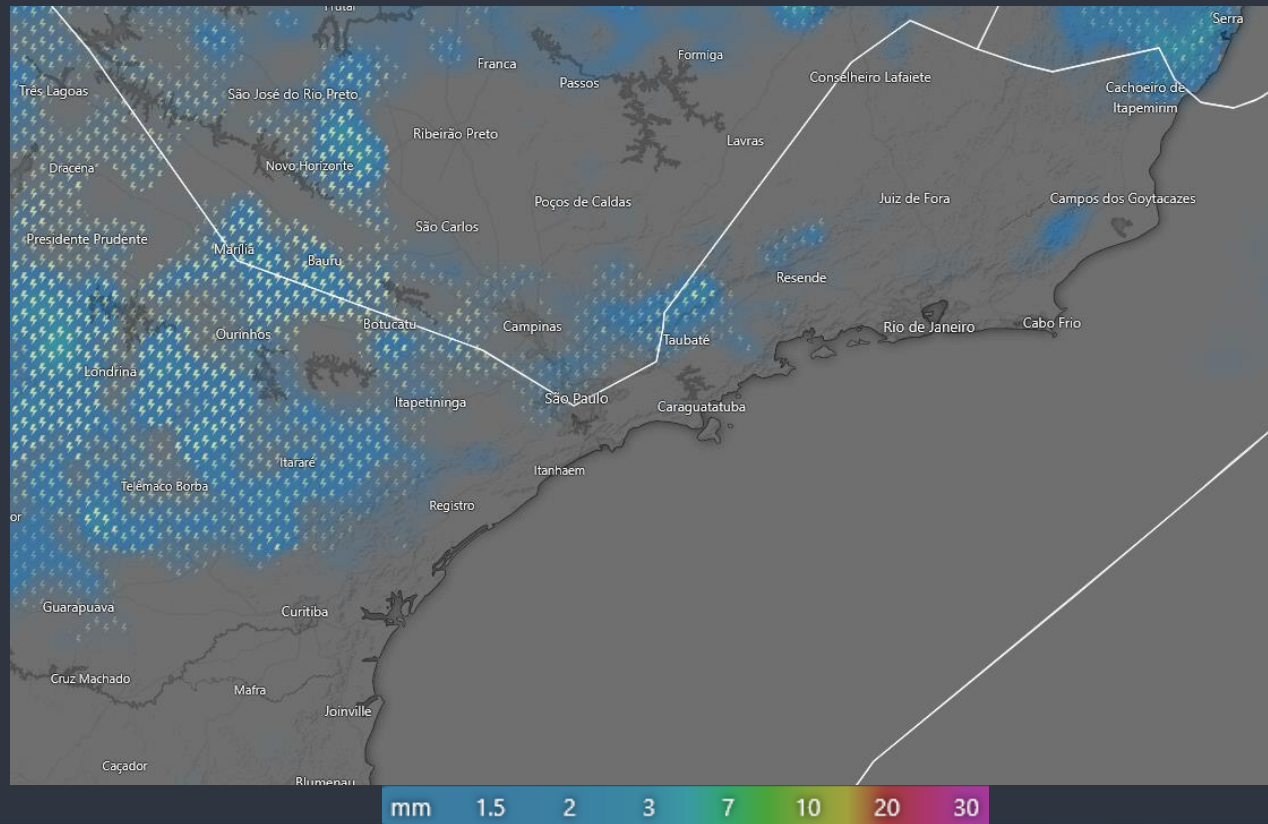


SIGMET

- **TROVOADA**
- **TURBULÊNCIA**
- **GELO**

BRIEFING METEOROLÓGICO DIÁRIO

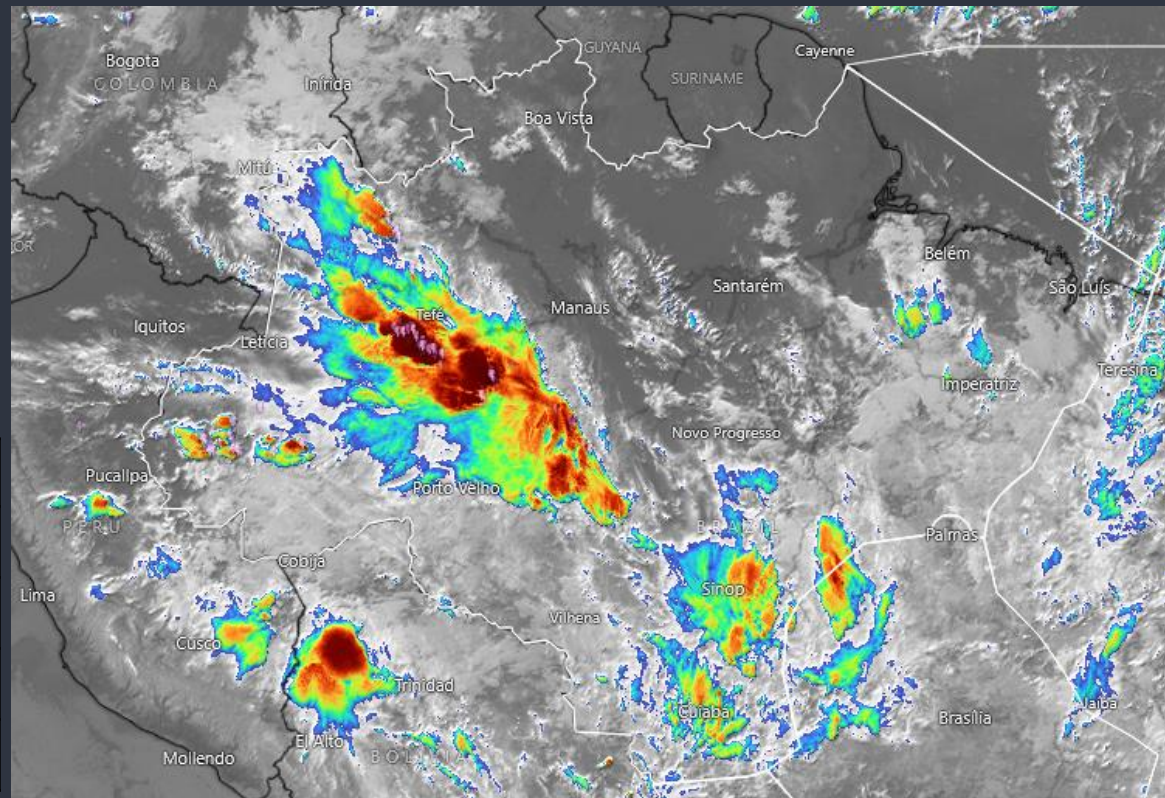
ÁREA TUBULÃO 2100Z



BRIEFING METEOROLÓGICO DIÁRIO

FIR - AZ	EG	BE	BV	MQ
MANHÃ				
TARDE	TSRA	TSRA	SHRA	SHRA
NOITE	TS		TS	
MANHÃ	TSRA			

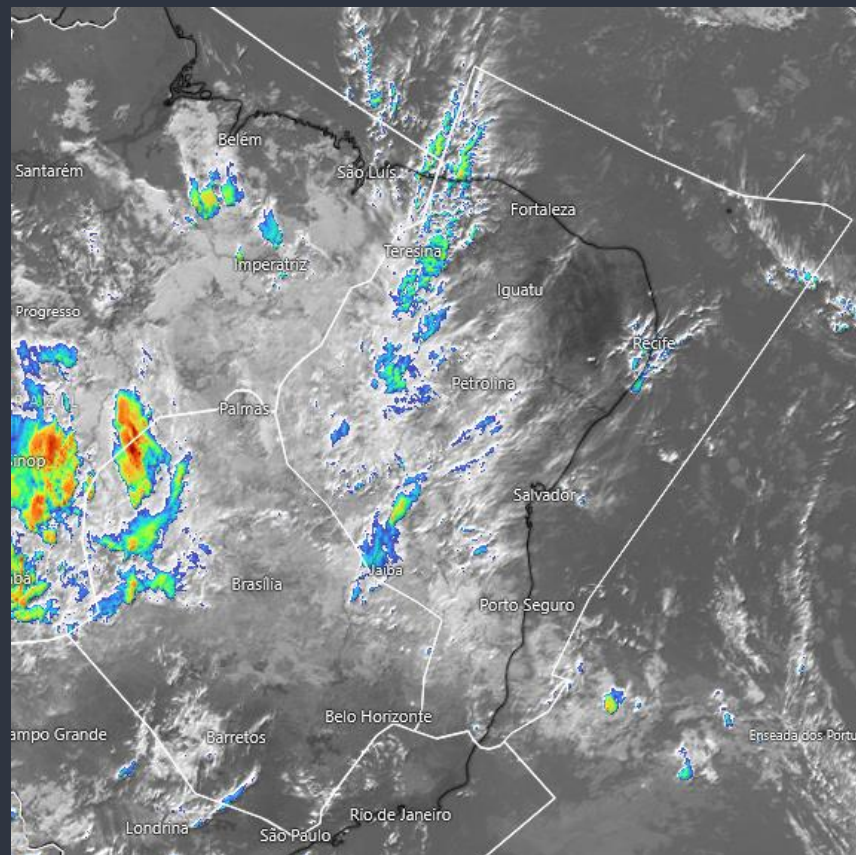
FIR - AZ	SL	SN	PV	RB	CY
MANHÃ			RA T/V	BR T/V	
TARDE	SHRA	SHRA	SHRA	TSRA	TSRA
NOITE		TS		SHRA	TSRA
MANHÃ		SHRA	BR T/V	BR T/V	RA T



BRIEFING METEOROLÓGICO DIÁRIO

FIR - RE	FZ	RF	SV	VT
MANHÃ				
TARDE				SHRA
NOITE				
MANHÃ			SHRA	

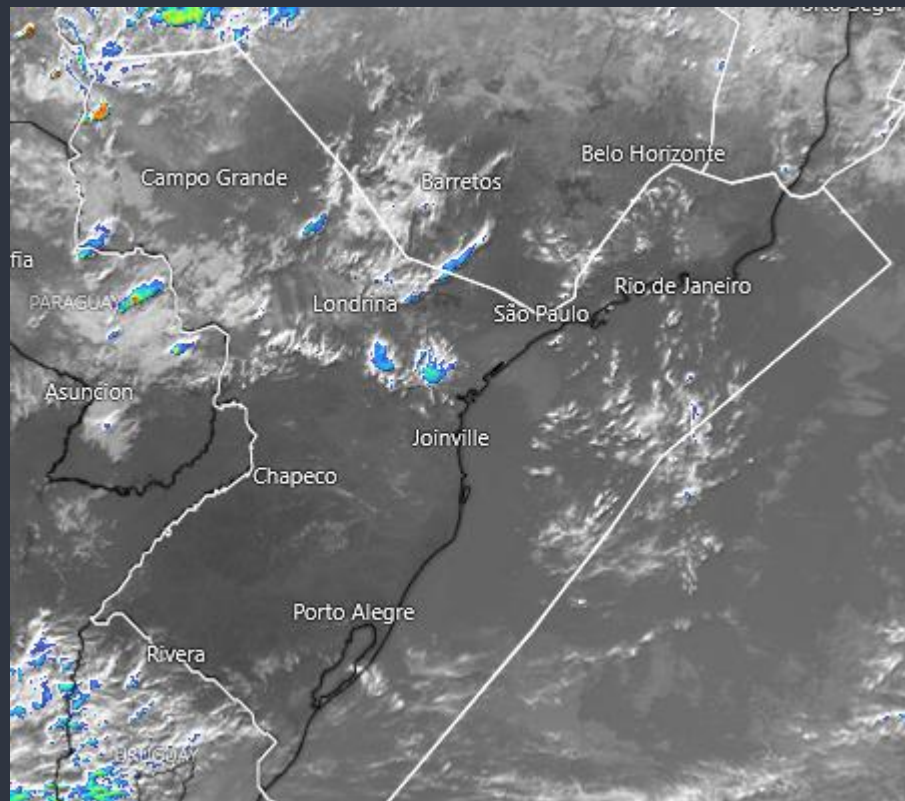
FIR - BS	BR	GO	BH	CF	KP
MANHÃ					
TARDE	TSRA	TSRA	TS	TS	TS
NOITE	TS	TSRA	TSRA	TSRA	TSRA
MANHÃ	T	SHRA			



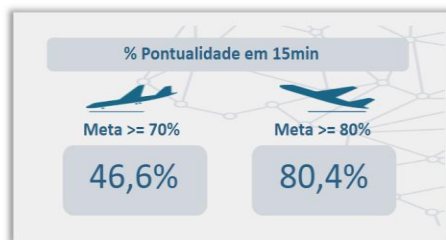
BRIEFING METEOROLÓGICO DIÁRIO

FIR - CW	GR	SP	GL	RJ	CG
MANHÃ					
TARDE	TS	TS			TSRA
NOITE					TSRA
MANHÃ	BR T/V	BR V	BR T/V	BR T/V	SHRA

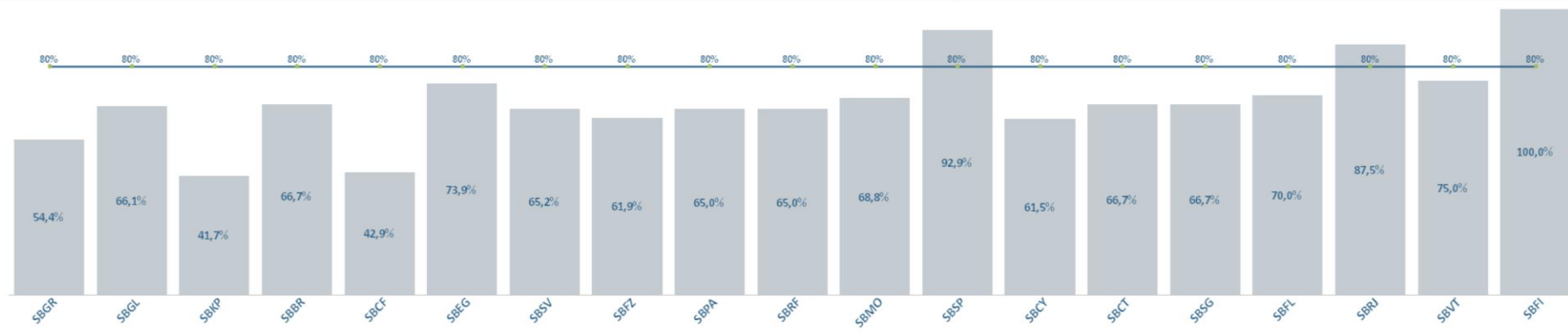
FIR - CW	CT	FI	FL	JV	NF	PA
MANHÃ						
TARDE		TS	SHRA			
NOITE	BR T/V		T	T		
MANHÃ	T	TS	T	BR T/V	T	BR T/V



Pontualidade



Percentual Diário de Pontualidade em 15 Minutos e a Meta nos Principais Aeródromos



GERÊNCIA REGIONAL



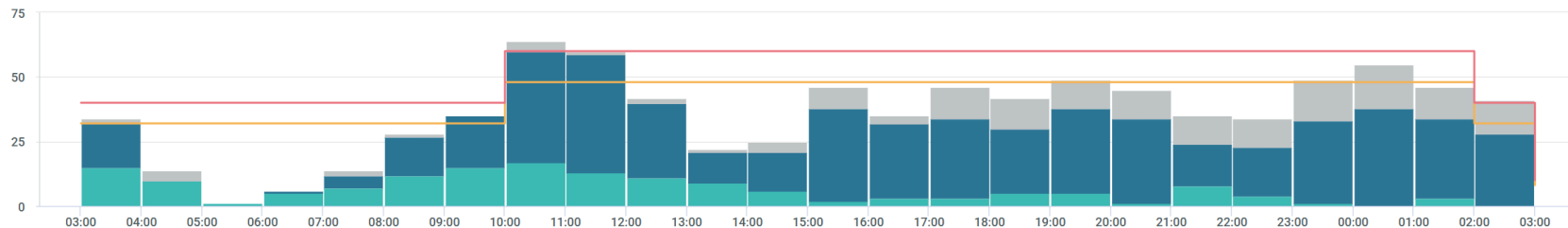
Aeródromos e Setores

SBGR – Guarulhos

SBSP – Congonhas

SBRJ – Santos Dumont

GRÁFICO DE DEMANDA : 07/12/2025 03:00 UTC / 08/12/2025 02:59 UTC:



EVENTOS RELEVANTES NO SOLO OU NO ESPAÇO AÉREO:

- 1 – **F7555/25** - AD ACFT DEST SBGR DEVERAO PLANEJAR O VOO SEGUINDO STAR QUE UTILIZEM O CONCEITO DE POINT MERGE - **NOV 03 TIL JAN 16 0800**
- 2 – **F8124/25** - RWY 10R/28L CLSD DEVIDO SER MAINT - DEC 07 0330-0859 **08 0330-0759** 14 0330-0859 DEC 15 TIL JAN 05 MON SUN 0330-0759

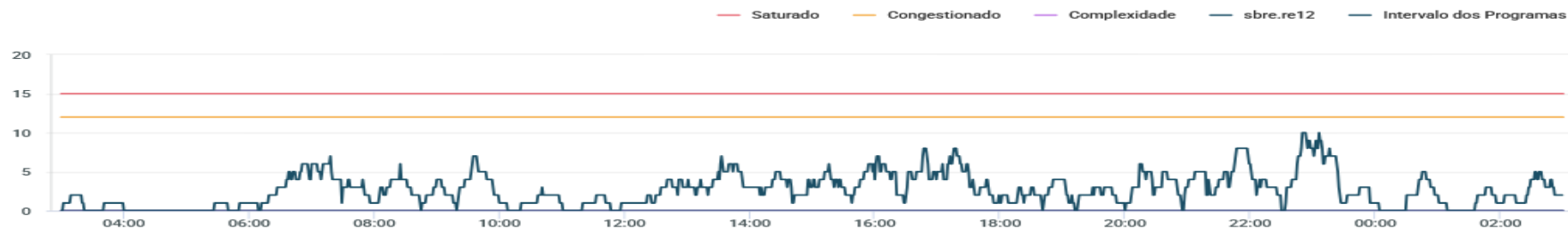
METEOROLOGIA:

LOCALIDADE	03/09Z	09/15Z	15/21Z	21/03Z
SBGR	T	-	-	TSRA

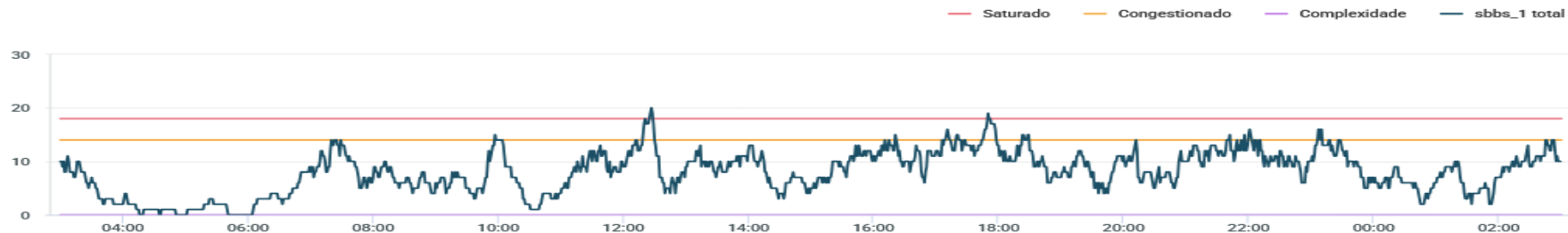
INOPERÂNCIAS:

- 1 – Não foram encontradas informações.

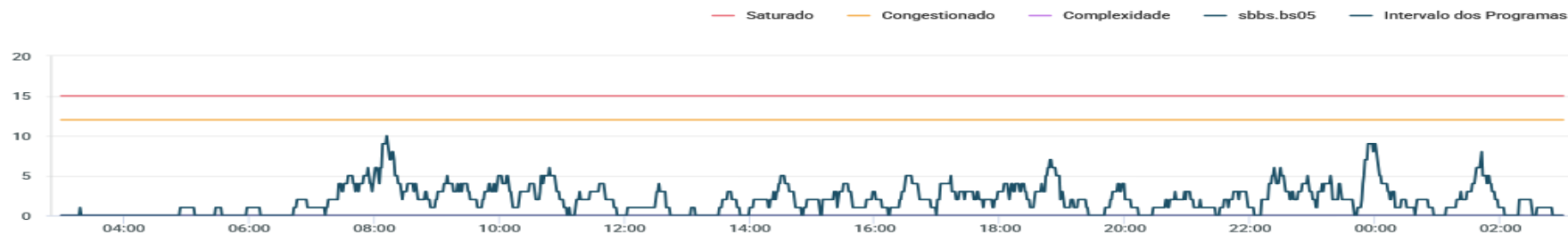
SBRE.RE12



SBBS_1 TOTAL



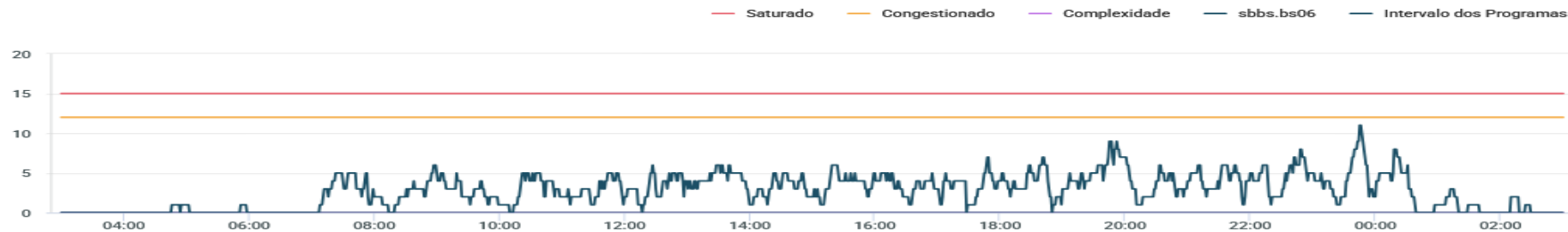
SBBS.BS05



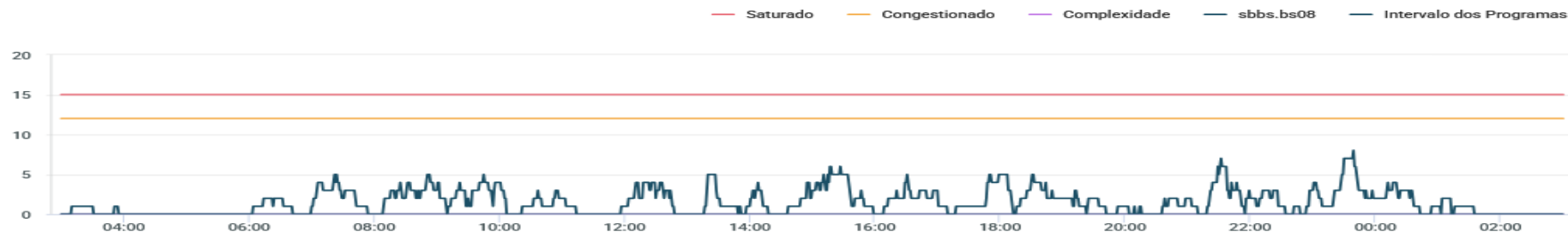
SBCW.CW10



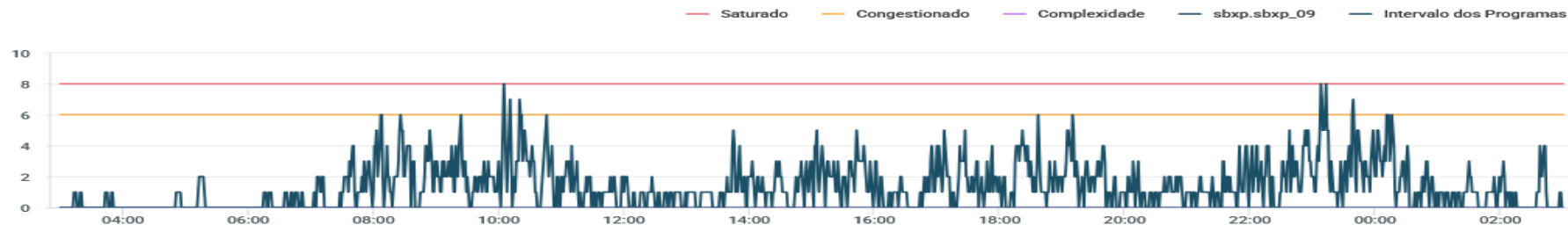
SBBS.BS06



SBBS.BS08



SBXP.SBXP_09



SBXP.SBXP_10

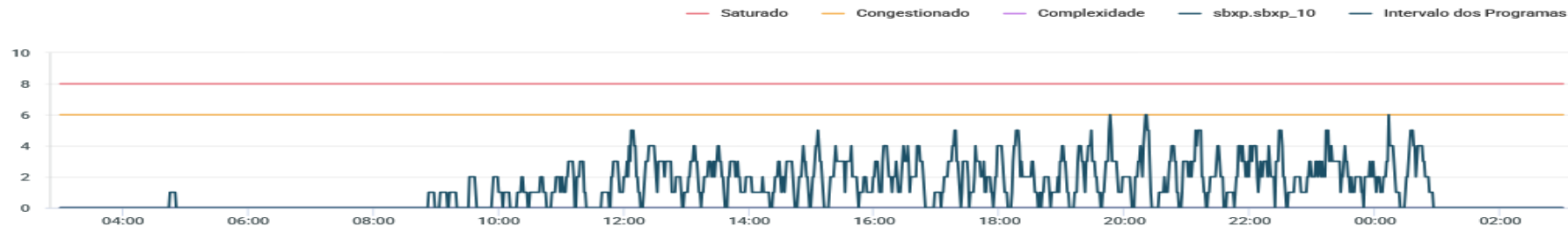
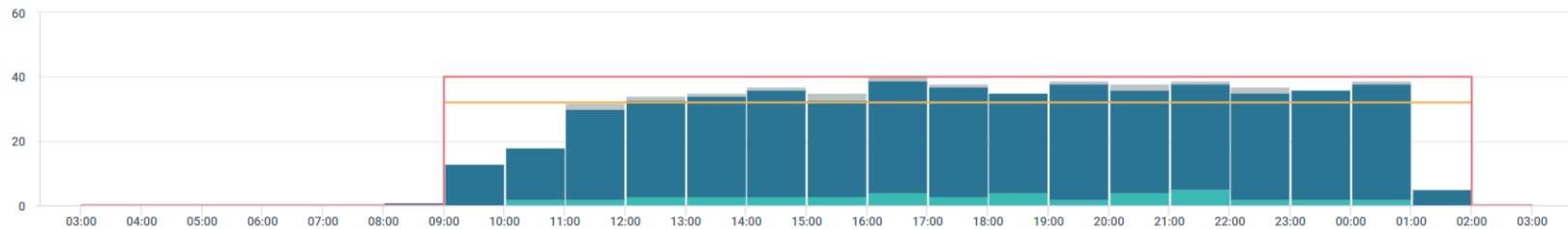


GRÁFICO DE DEMANDA : 07/12/2025 03:00 UTC / 08/12/2025 02:59 UTC:



EVENTOS RELEVANTES NO SOLO OU NO ESPAÇO AÉREO:

- 1 – **F7605/25** - ALERTA DE PERIGO: INTERFERENCIA LUMINOSA (LETREIRO NAO AUTORIZADO)
PROXIMO THR 17R/L - 04 NOV 25 a 22 JAN 26 03:00 UTC
- 2 – **F8131/25** - AD COORDENADO - 02 DEC 25 a 02 MAR 26 23:59 UTC

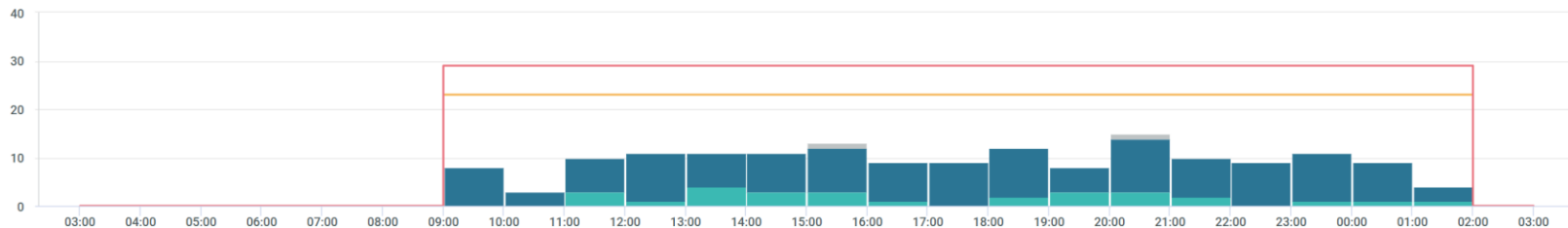
METEOROLOGIA:

LOCALIDADE	03/09Z	09/15Z	15/21Z	21/03Z
SBSP	T	-	-	TSRA

INOPERÂNCIAS:

- 1 – Não foram encontradas informações.

GRÁFICO DE DEMANDA : 07/12/2025 03:00 UTC / 08/12/2025 02:59 UTC:



EVENTOS RELEVANTES NO SOLO OU NO ESPAÇO AÉREO:

- 1 – **E5287/25** - TWY ALFA CLSD DEVIDO OBRAS BTN TWY JULIET E THR 20R - **22 SEP 25 16:40 a 21 DEC 25 23:59 UTC**
- 2 – **E5893/25** - RWY 02L/20R CLSD PARA LDG E TKOF. PERMITIDO O TAX DE ACFT - **11 OCT 25 a 09 JAN 26 09:00 UTC**

PREVISÃO DE DESLOCAMENTO DE EMBARCAÇÕES:

- 3 – **SEVEN**: ATENTAR AOS **NOTAM E6505/25, E6579/25, E6580/25, E6633/25 e E6903/25**
- 4 – **SKANDI**: ATENTAR AOS **NOTAM E6901/25 e E6904/25**

METEOROLOGIA:

LOCALIDADE	03/09Z	09/15Z	15/21Z	21/03Z
SBRJ	-	-	-	-

INOPERÂNCIAS:

- 1 – Não foram encontradas informações.

GEIV

DATA	GEIV	INSPEÇÃO	DEP
07/12	GEIV 3603	-IAC RNP RWY 26 (SNBR) - IAC RNP RWY 08 (SNBR)	11:30 - SBPS



GERENCIAR PARA QUE TODOS POSSAM VOAR

