



BRIEFING OPERACIONAL

07/01/2026



BRIEFING METEOROLÓGICO DIÁRIO




RESTRIÇÕES (12:00 UTC):

TETO: SBBR, SBPV

VISIBILIDADE: NIL

TETO E VISIBILIDADE: NIL

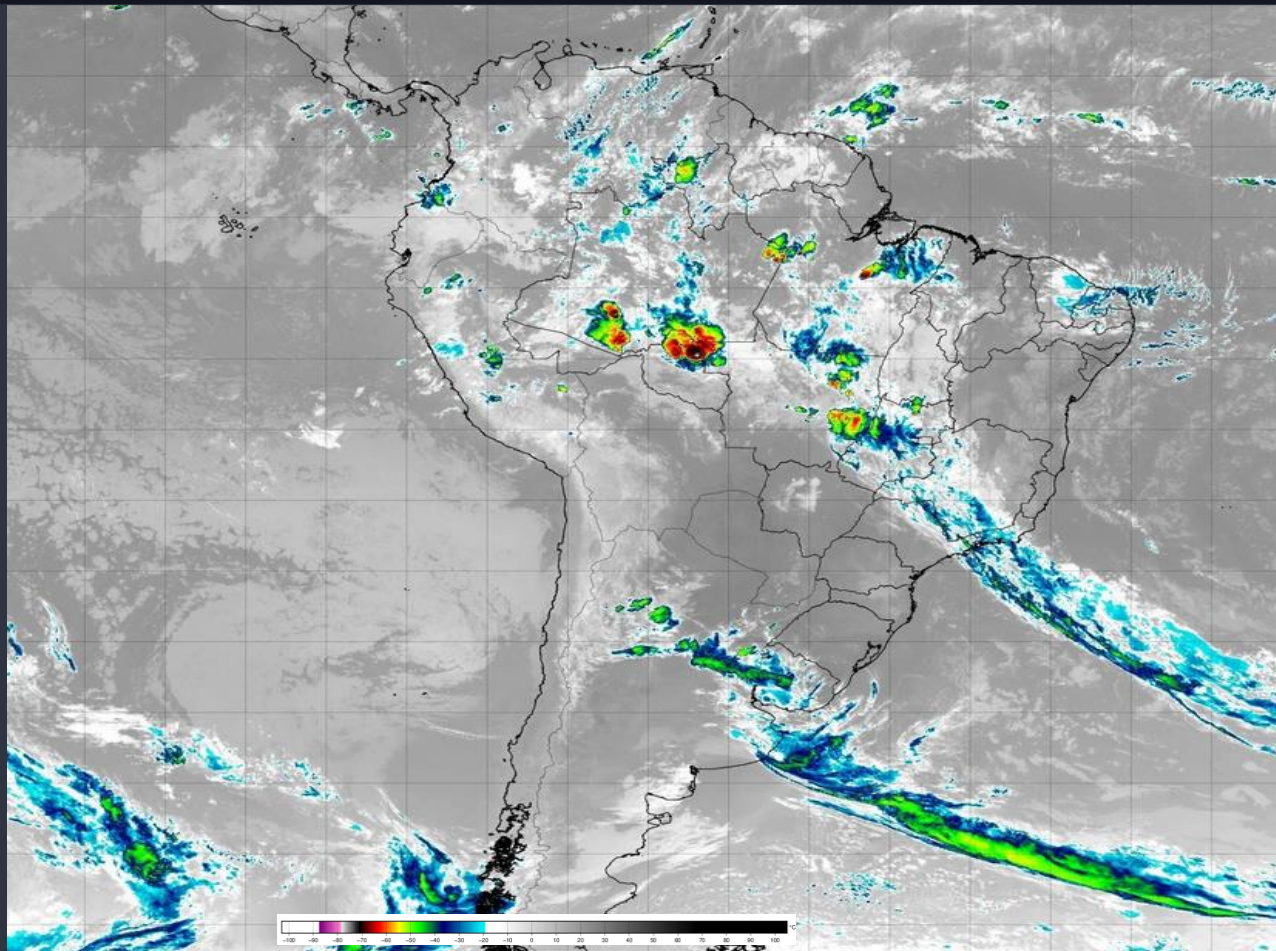
CONDIÇÕES ATUAIS:

-  VFR: Vis \geq 5.000 m e Teto \geq 1.500 ft
-  IFR: 5.000 m > Vis \geq 1.500 m e 1.500 ft > Teto \geq 600 ft
-  ABX MIN: Vis < 1.500 m e Teto < 600 ft







BRIEFING METEOROLÓGICO DIÁRIO

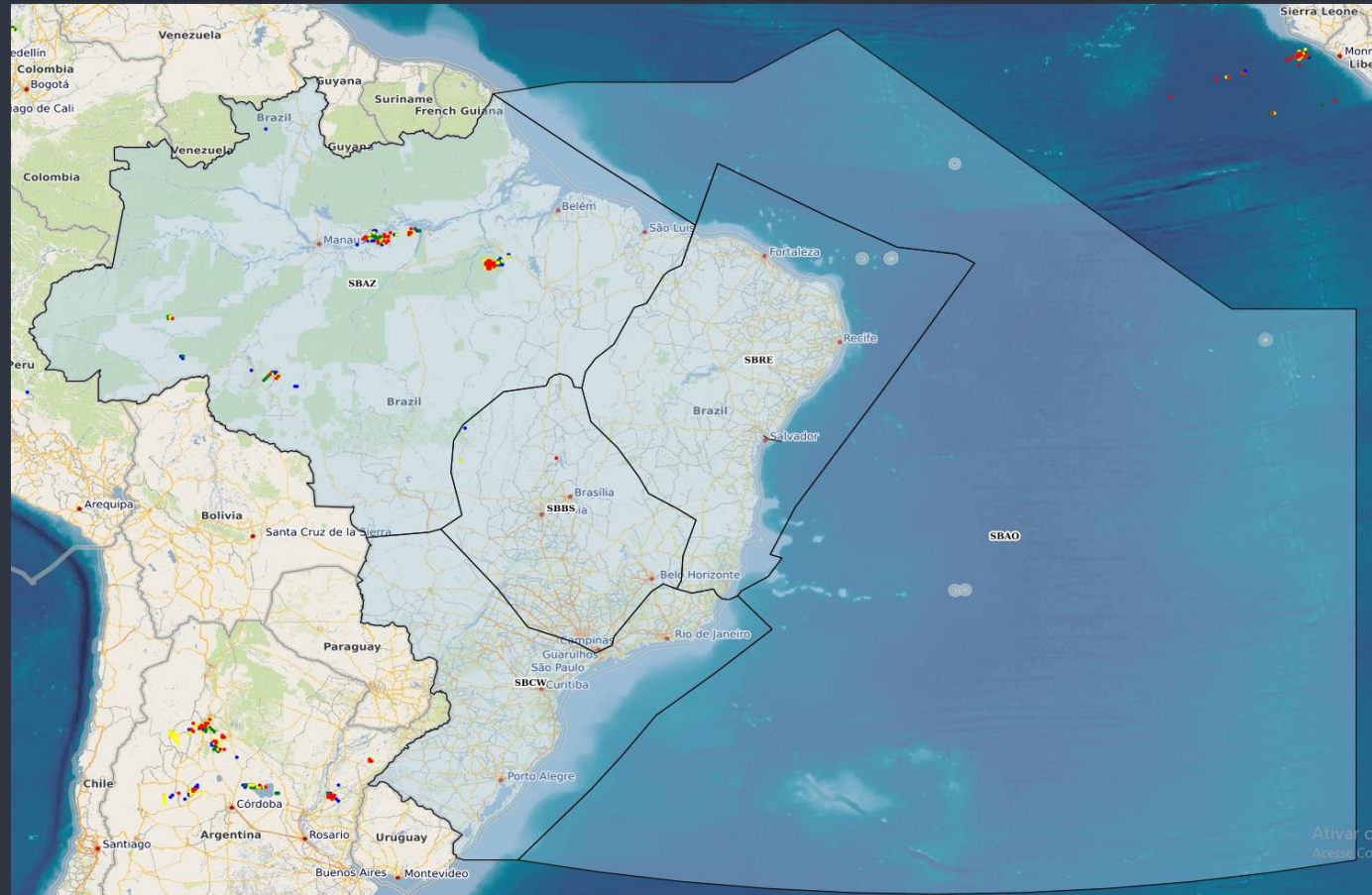
IMAGEM DE SATÉLITE



BRIEFING METEOROLÓGICO DIÁRIO

DESCARGAS ELÉTRICAS

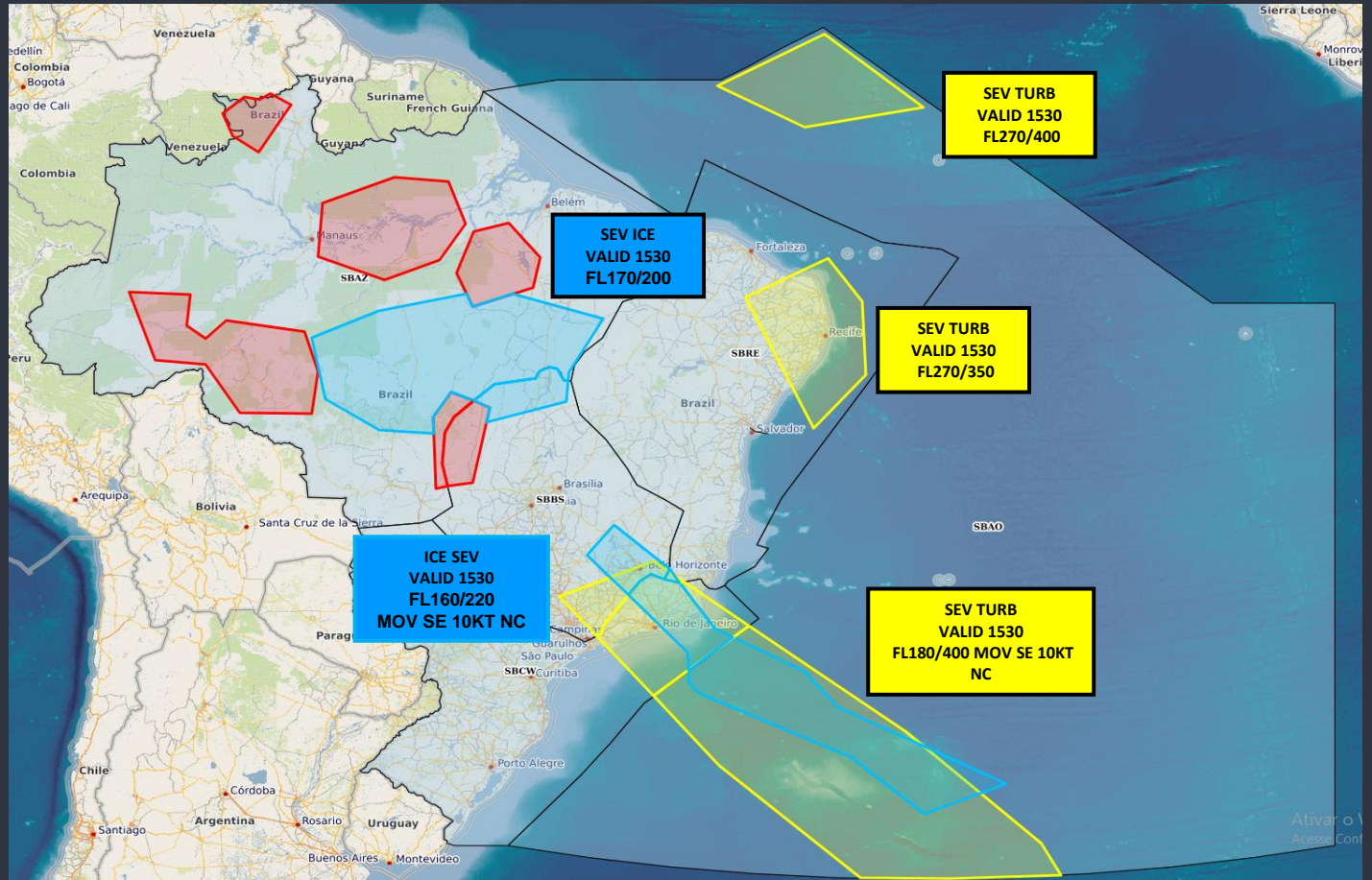
Tempo	Cor
15 min até Agora	
30 min até 15 min	
45 min até 30 min	
60 min até 45 min	



BRIEFING METEOROLÓGICO DIÁRIO

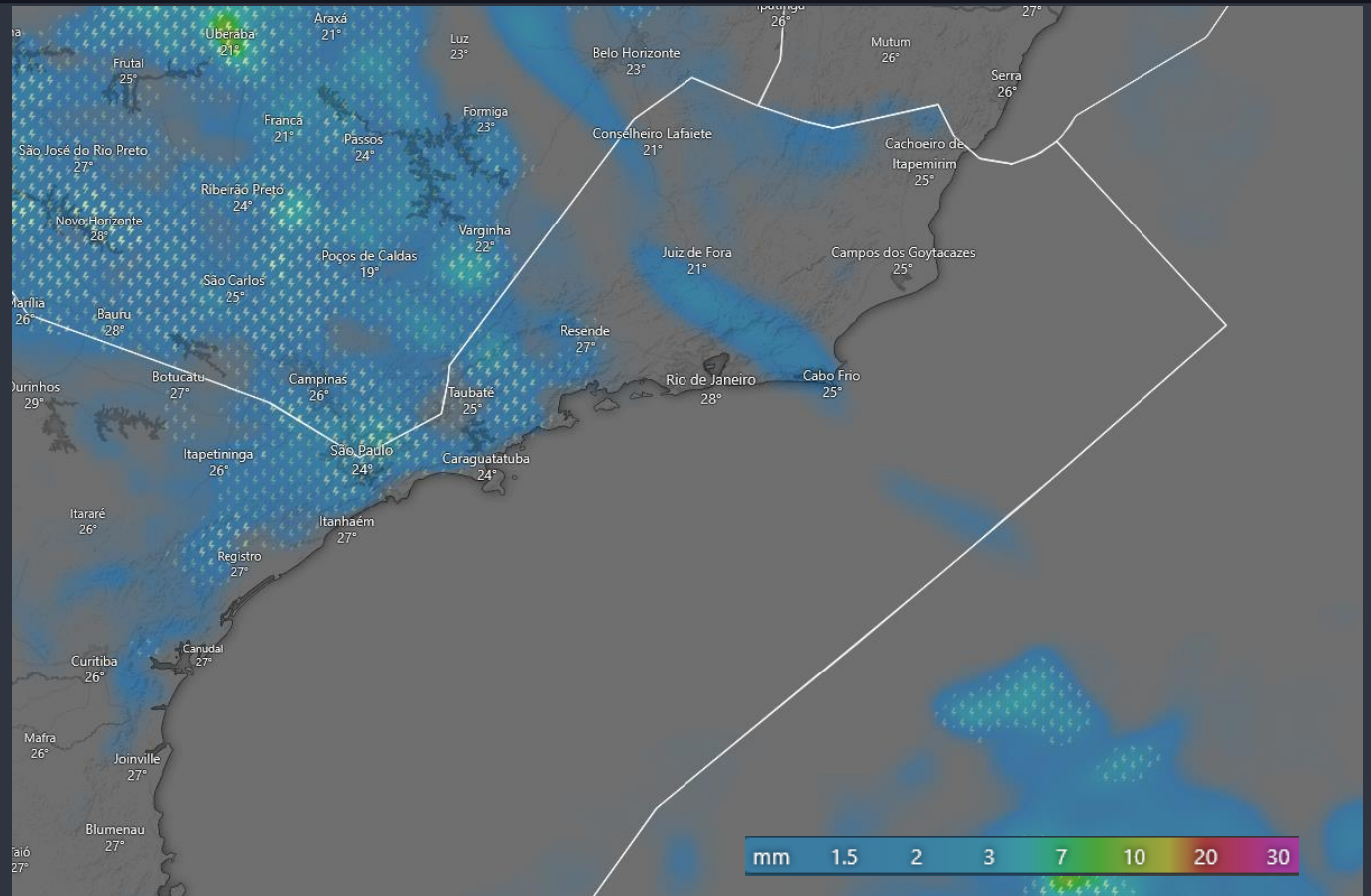
SIGMET

- **TROVOADA**
- **TURBULÊNCIA**
- **GELO**



BRIEFING METEOROLÓGICO DIÁRIO

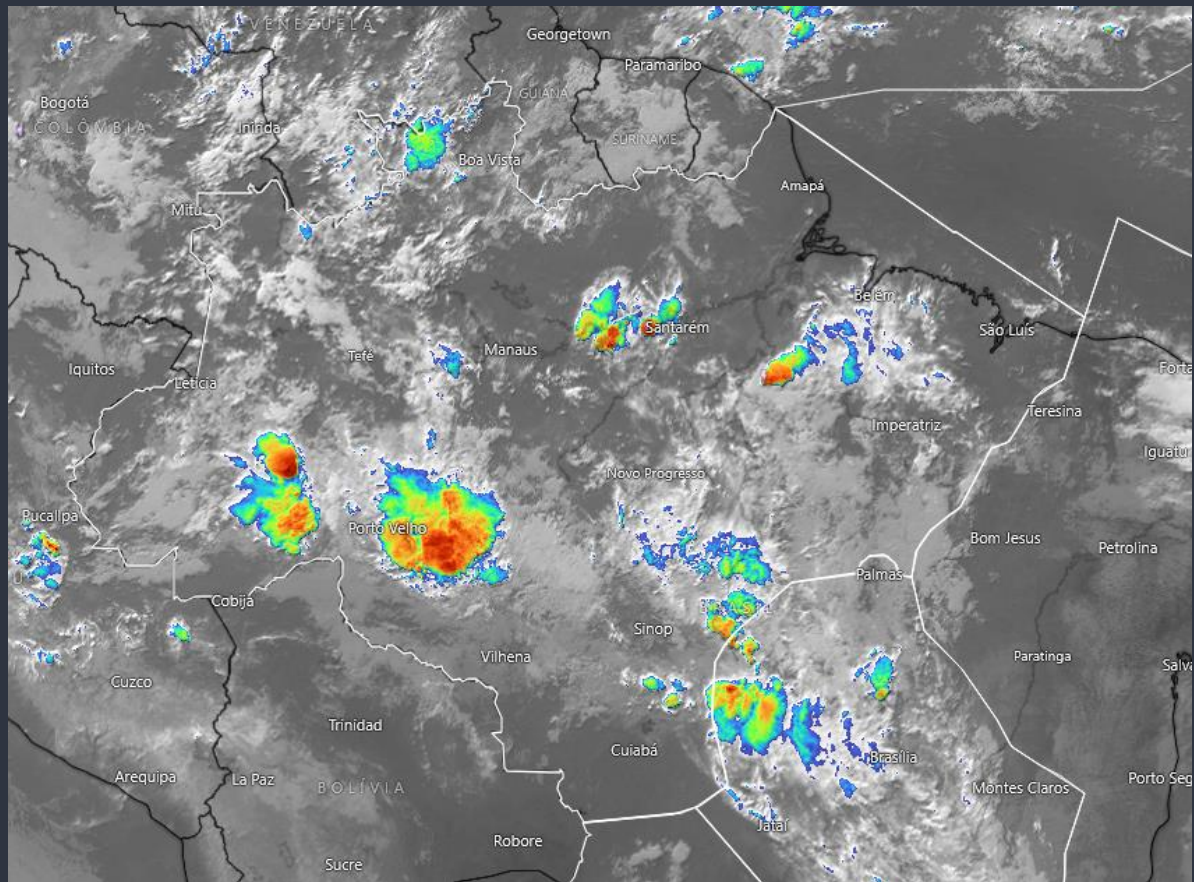
ÁREA TUBULÃO 1800Z



BRIEFING METEOROLÓGICO DIÁRIO

FIR - AZ	EG	BE	BV	MQ
MANHÃ				
TARDE	TSRA	TSRA	SHRA	SHRA
NOITE	VCTS			
MANHÃ				

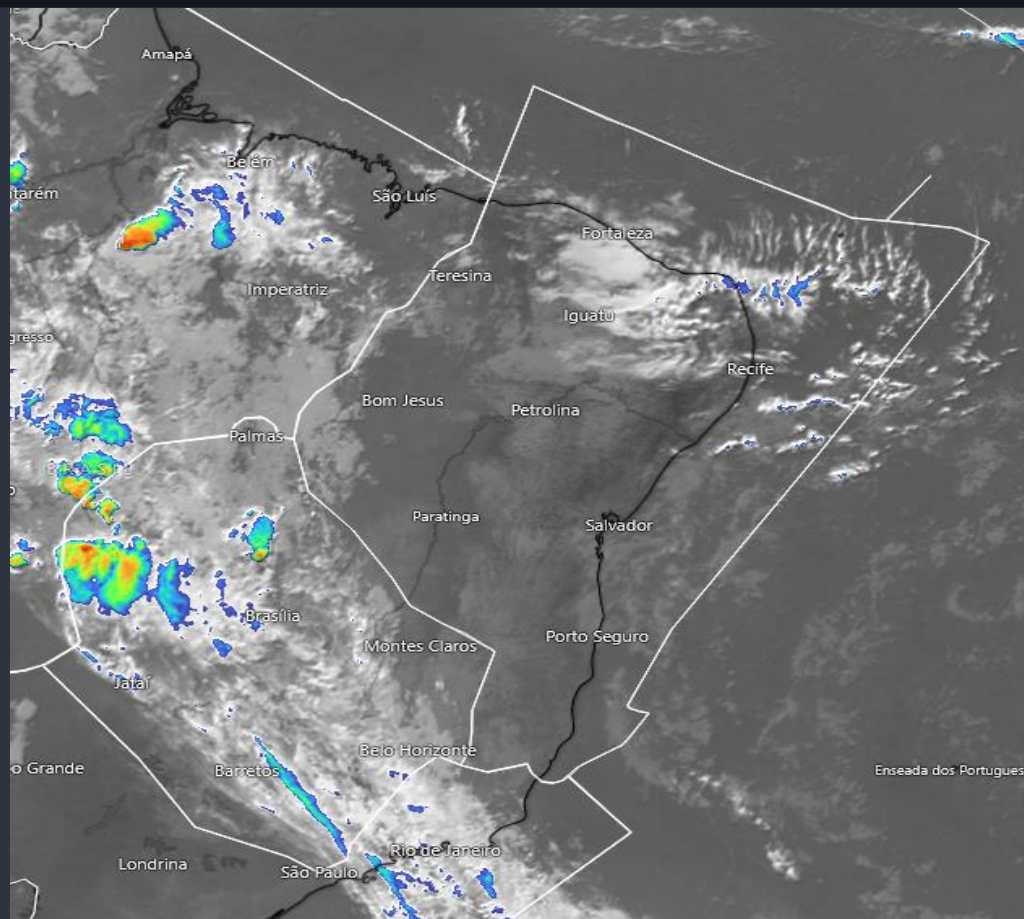
FIR - AZ	SL	SN	PV	RB	CY
MANHÃ					
TARDE			SHRA	SHRA	TS
NOITE					TS
MANHÃ					



BRIEFING METEOROLÓGICO DIÁRIO

FIR - RE	FZ	RF	SV	VT
MANHÃ				
TARDE				SHRA
NOITE				
MANHÃ				

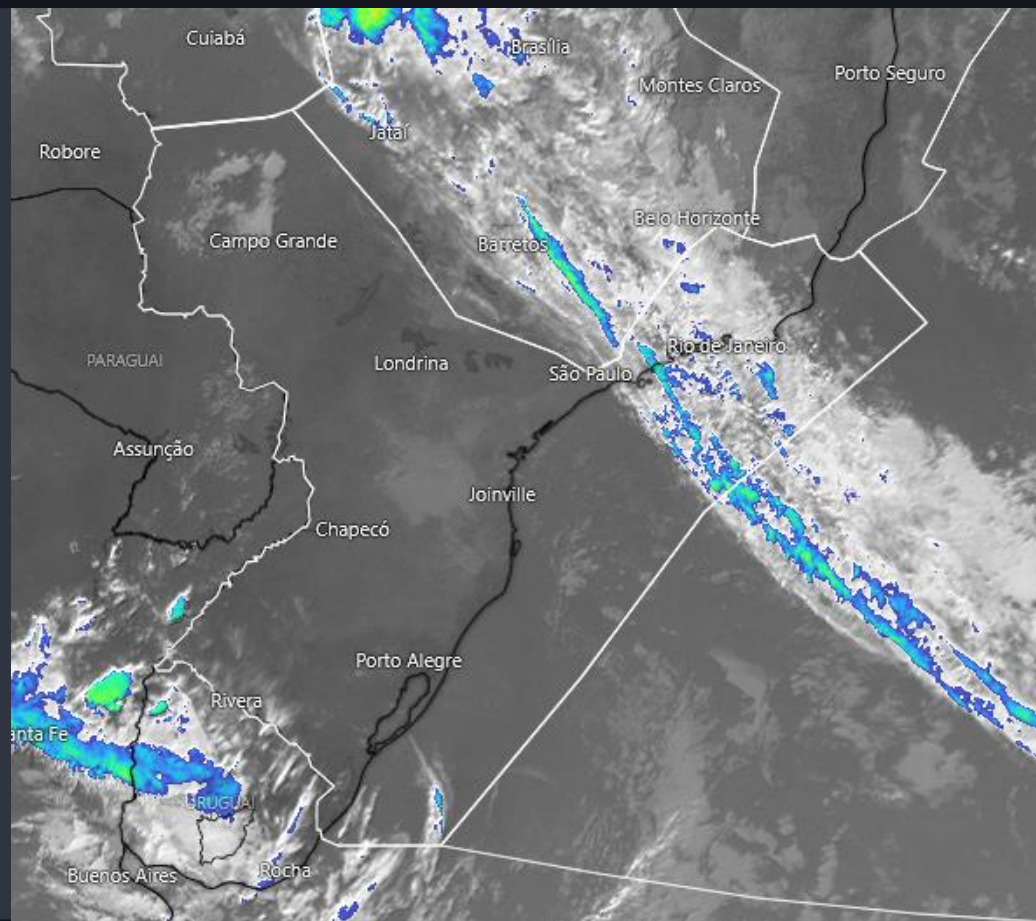
FIR - BS	BR	GO	BH	CF	KP
MANHÃ	T				
TARDE	TSRA	SHRA	SHRA	SHRA	TS
NOITE	TS				
MANHÃ					



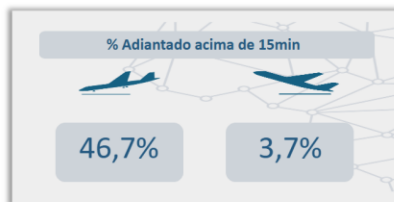
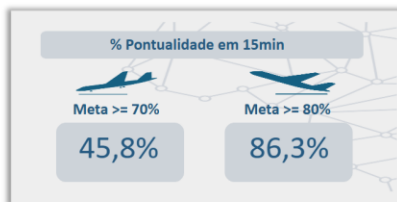
BRIEFING METEOROLÓGICO DIÁRIO

FIR - CW	GR	SP	GL	RJ	CG	JH
MANHÃ						
TARDE	VCTS	VCTS			SHRA	TSRA
NOITE						
MANHÃ						

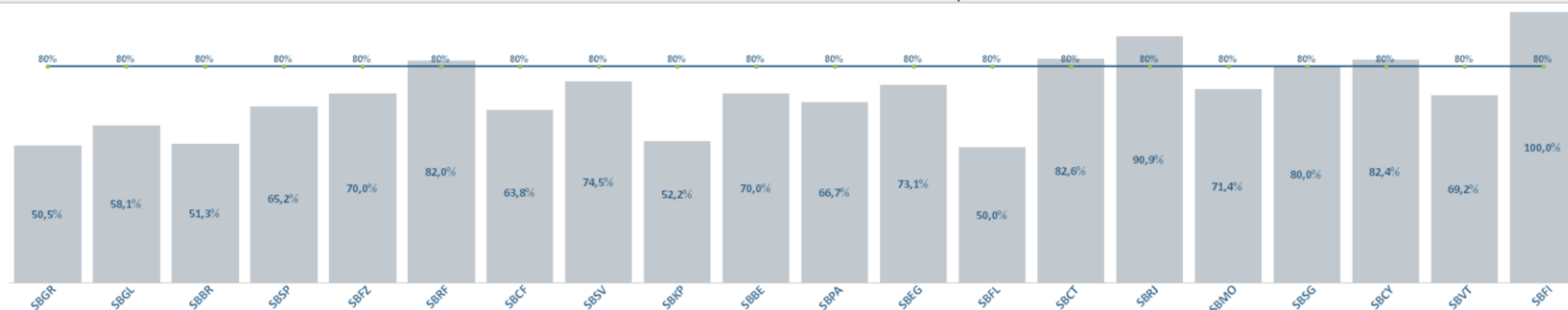
FIR - CW	CT	FI	FL	JV	NF	PA
MANHÃ	T					
TARDE		VCTS				SHRA
NOITE	T					
MANHÃ	BR V/T					



PONTUALIDADE



Percentual Diário de Pontualidade em 15 Minutos e a Meta nos Principais Aeródromos



Aeródromo										Companhia Aérea									
Pontualidade em 15min										Atrasos Acima de 15min									
AD	ARR	%	DEP	%	Total	%	ARR	%	DEP	%	Total	%	ARR	%	DEP	%	Total	%	Mov.
SBGR	74	33,3%	●	16	77,5%	●	90	50,5%	7	6,3%	●	14	19,7%	●	21	11,5%	67	62,2%	182
SBGL	31	38,0%	●	8	81,4%	●	39	58,1%	7	14,0%	●	8	18,6%	●	15	16,1%	24	48,0%	93
SBBR	36	36,8%	●	1	94,7%	●	37	51,3%	3	5,3%	●	0	0,0%	●	3	3,9%	33	59,6%	76
SBSP	22	31,3%	●	1	97,1%	●	23	65,2%	1	3,1%	●	1	2,9%	●	2	3,0%	21	65,6%	66
SBFZ	7	66,7%	●	8	72,4%	●	15	70,0%	3	14,3%	●	7	24,1%	●	10	20,0%	4	23,8%	50
SBRF	8	68,0%	●	1	96,0%	●	9	82,0%	2	8,0%	●	0	0,0%	●	2	4,0%	6	28,0%	50
SBCF	16	48,4%	●	1	93,8%	●	17	63,8%	3	9,7%	●	1	6,3%	●	4	8,5%	13	41,9%	47

GERÊNCIA REGIONAL

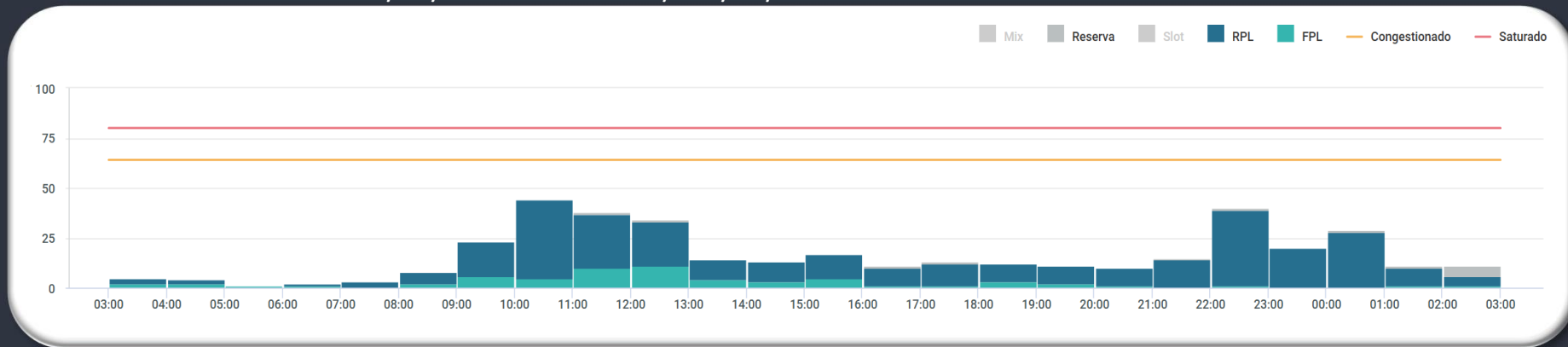


Aeródromos e Setores

SBBR – Brasília

SBCF – Confins

GRÁFICO DE DEMANDA : 07/01/2026 03:00 UTC / 08/01/2026 02:59 UTC:



EVENTOS RELEVANTES NO SOLO OU NO ESPAÇO AÉREO:

- 1 – **F8518/25** - RWY 11L/29R CLSD DEVIDO SER MAINT – **JAN 05 TIL 09 19 TIL 23 1700-2100** – JAN 13 TIL 17 27 TIL 28 0301-0900
2 – **F8519/25** - RWY 11R/29L CLSD DEVIDO SER MAINT – **JAN 06 TIL 10 20 TIL 24 0301-0900** - JAN 12 TIL 16 26 TIL 28 1300-2000

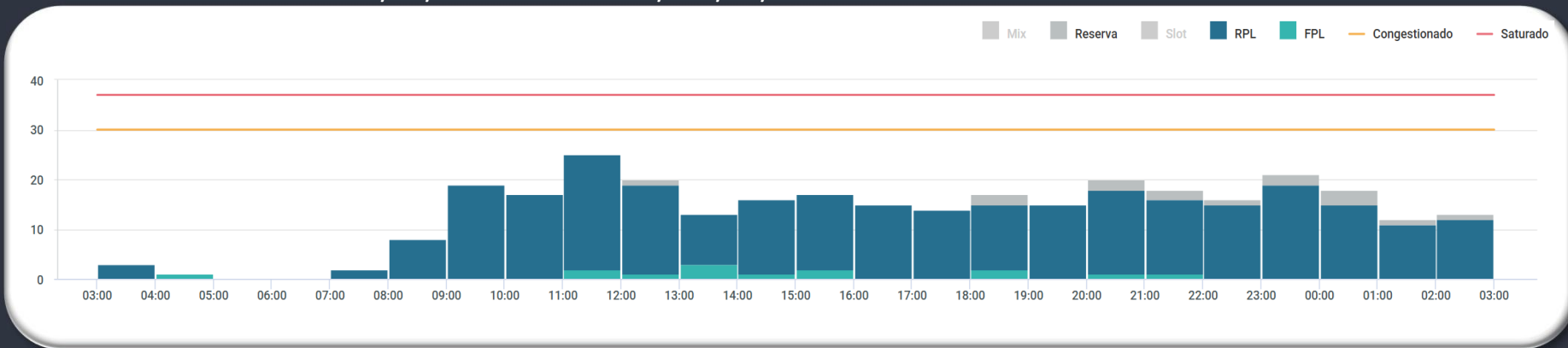
METEOROLOGIA:

LOCALIDADE	03/09Z	09/15Z	15/21Z	21/03Z
SBBR	-	T	TSRA	TS

INOPERÂNCIAS:

- 1 – Não foram encontradas informações.

GRÁFICO DE DEMANDA : 07/01/2026 03:00 UTC / 08/01/2026 02:59 UTC:



EVENTOS RELEVANTES NO SOLO OU NO ESPAÇO AÉREO:

1 – **F8441/25** - TWY QUEBEC BTN TWY JULIET E FOXTROT 2 CLSD DEVIDO PRKG
CONTINGENCIAL DE ACFT - **15 DEC 25 a 15 MAR 26 03:00 UTC**

METEOROLOGIA:

LOCALIDADE	03/09Z	09/15Z	15/21Z	21/03Z
SBCF	-	-	SHRA	-

INOPERÂNCIAS:

1 – Não foram encontradas
informações.

GERÊNCIA REGIONAL



Aeródromos e Setores

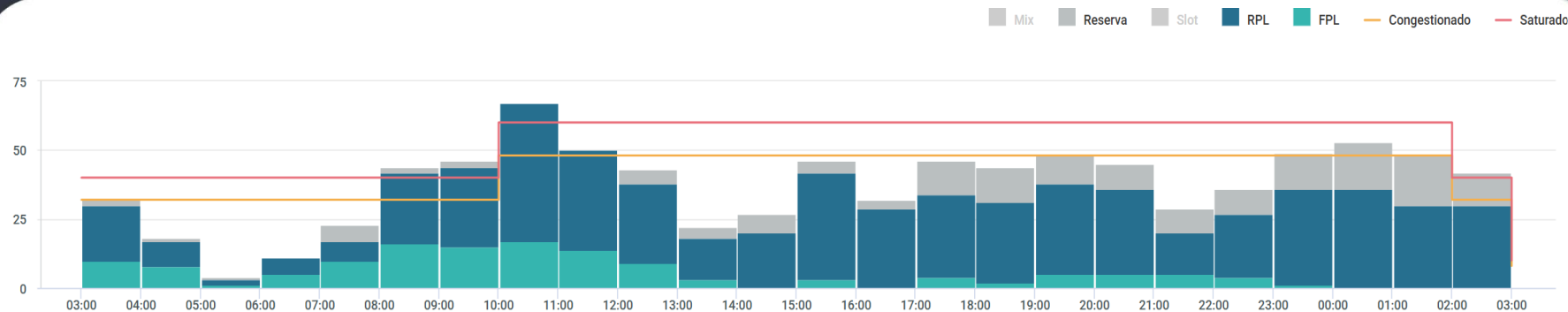
SBGR - Guarulhos

SBSP – Congonhas

SBGL - Galeão

SBRJ - Santos Dumont

GRÁFICO DE DEMANDA : 07/01/2026 03:00 UTC / 08/01/2026 02:59 UTC:



EVENTOS RELEVANTES NO SOLO OU NO ESPAÇO AÉREO:

- 1 – **F7555/25** - AD ACFT DEST SBGR DEVERAO PLANEJAR O VOO SEGUINDO STAR QUE UTILIZEM O CONCEITO DE POINT MERGE - **NOV 03 TIL JAN 16 0800**
- 2 – **F8556/25** - RWY 10L/28R CLSD DEVIDO SER MAINT - **DEC 23 TIL JAN 16 TUE WED THU FRI SAT 0400-0759 JAN 17 TIL 30 TUE WED THU FRI SAT 0440-0830**

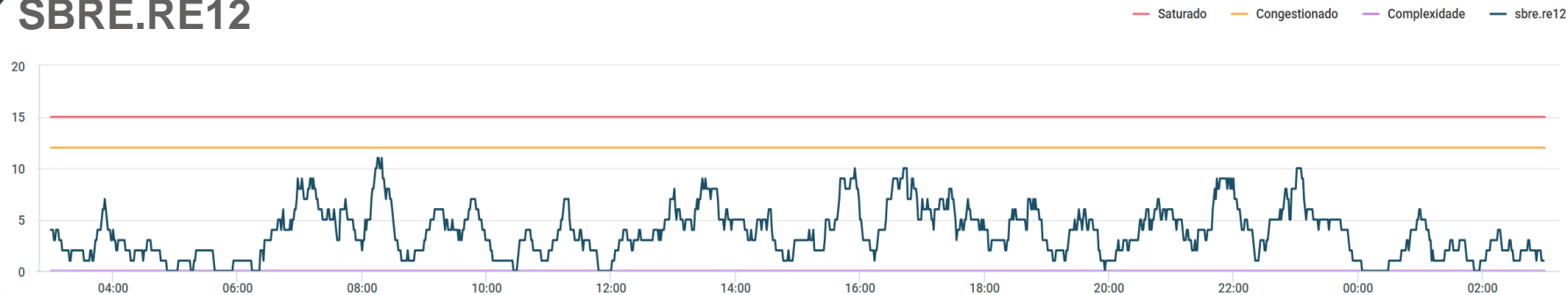
METEOROLOGIA:

LOCALIDADE	03/09Z	09/15Z	15/21Z	21/03Z
SBGR	-	-	VCTS	-

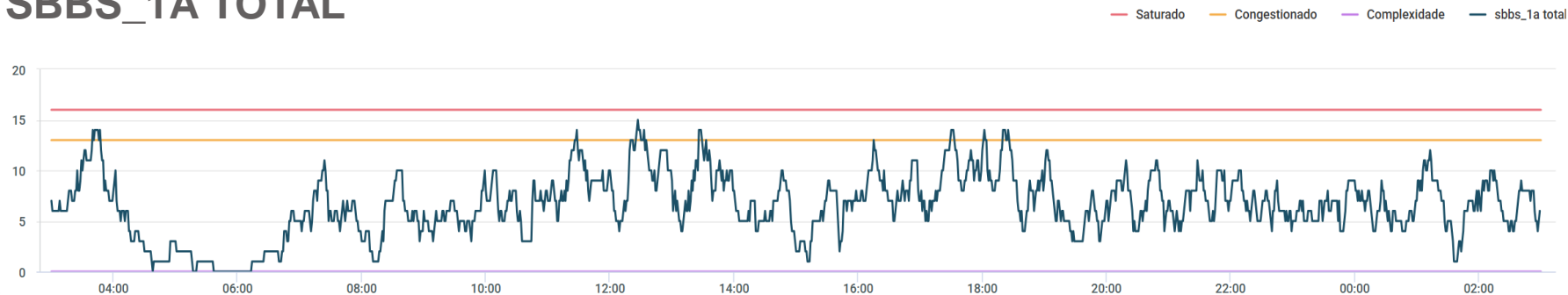
INOPERÂNCIAS:

- 1 – Não foram encontradas informações.

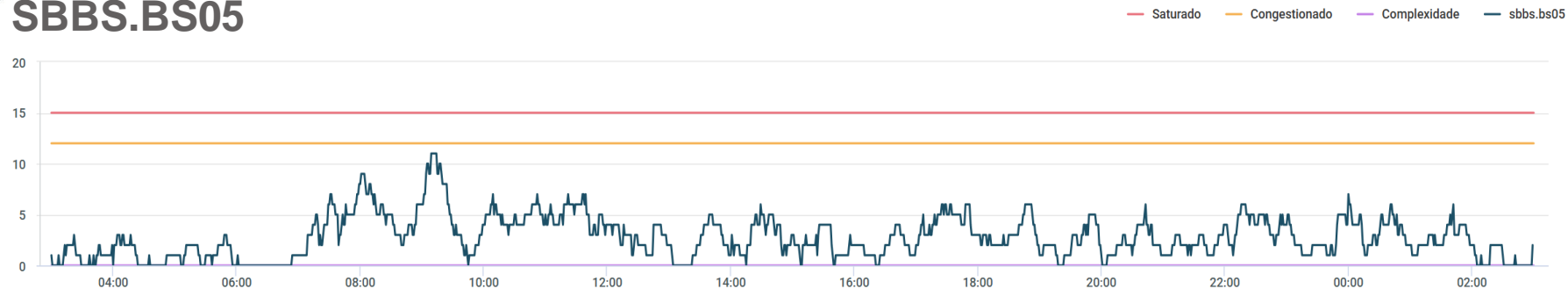
SBRE.RE12



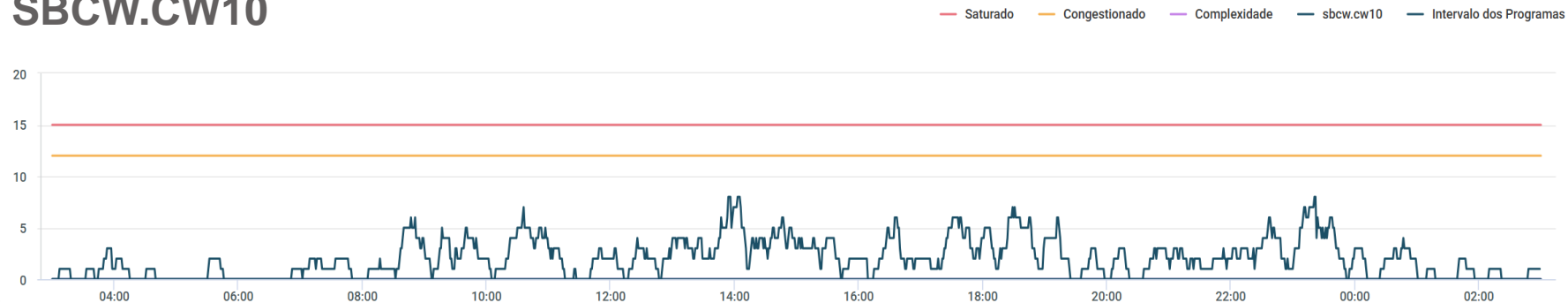
SBBS_1A TOTAL



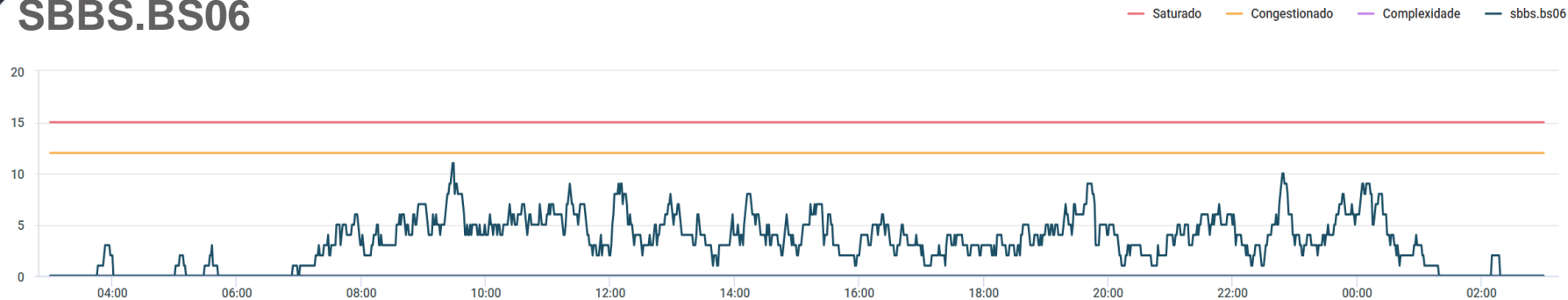
SBBS.BS05



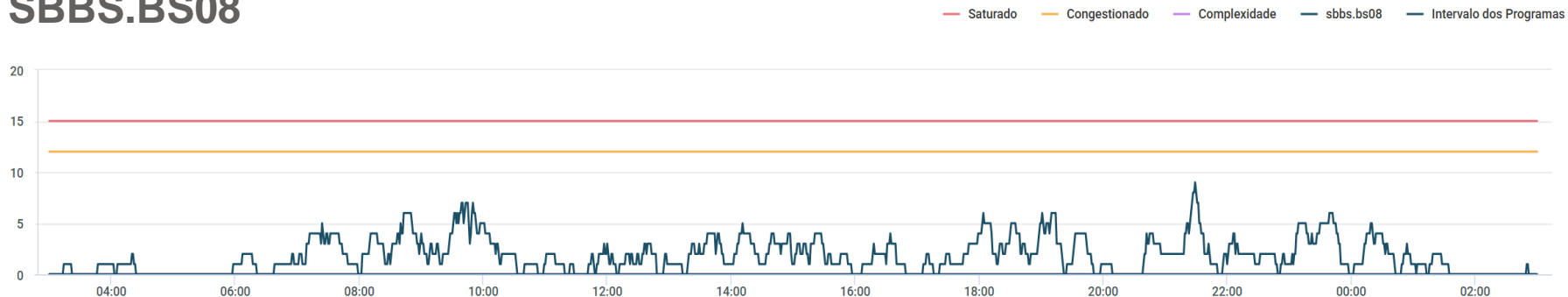
SBCW.CW10



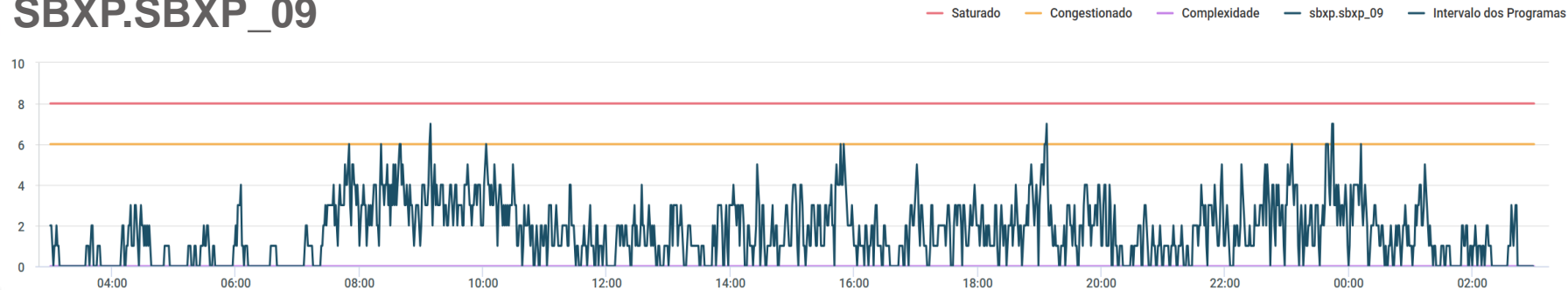
SBBS.BS06



SBBS.BS08



SBXP.SBXP_09



SBXP.SBXP_10

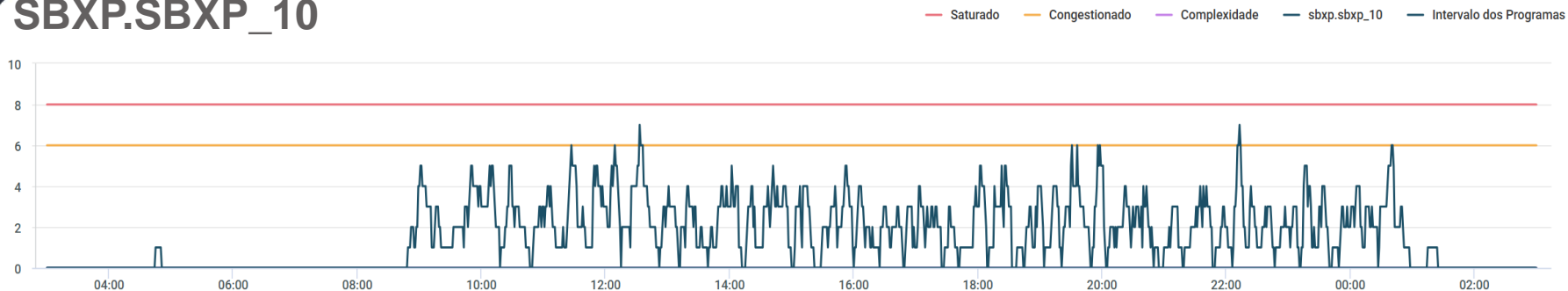
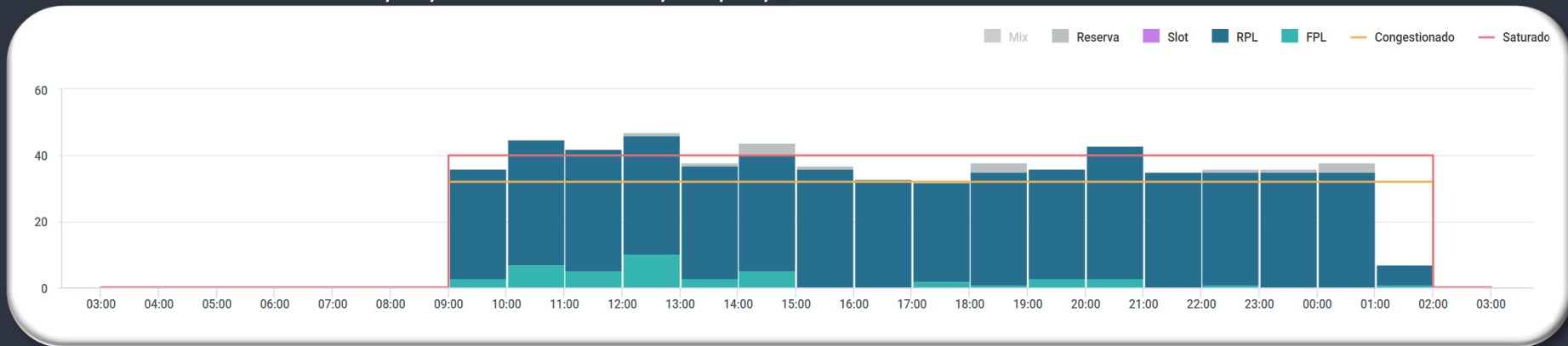


GRÁFICO DE DEMANDA : 07/01/2026 03:00 UTC / 08/01/2026 02:59 UTC:



EVENTOS RELEVANTES NO SOLO OU NO ESPAÇO AÉREO:

1 – **F8131/25** - AD COORDENADO - **DEC 02 TIL MAR 02 - 23:59 UTC**2- **F7605/25** - ALERTA DE PERIGO: INTERFERENCIA LUMINOSA (LETREIRO NAO AUTORIZADO) PROXIMO THR 17R/L NA COORD 233653.37S0463953.48W AFETANDO OPS RWY 35 R/L– **NOV 04 TIL JAN 22 - 03:00 UTC.**

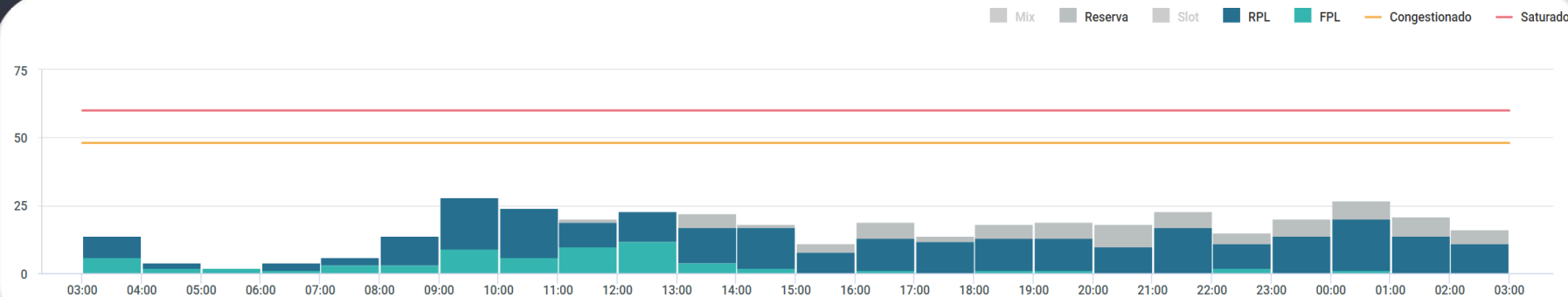
METEOROLOGIA:

LOCALIDADE	03/09Z	09/15Z	15/21Z	21/03Z
SBSP	-	-	VCTS	-

INOPERÂNCIAS:

1 – Não foram encontradas informações.

GRÁFICO DE DEMANDA : 07/01/2026 03:00 UTC / 08/01/2026 02:59 UTC:



EVENTOS RELEVANTES NO SOLO OU NO ESPAÇO AÉREO:

1 – **E7106/25** - PJE SUBJ AUTH/COOR APP RIO ACONTECERA CENTRO COORD
225227S0432318W (CAMPO DOS AFONSOS, RJ) RAO 1NM RTO (COOR SBR 304) – **DEC**
19/20 TIL FEB 15/16 - 0900-0259.

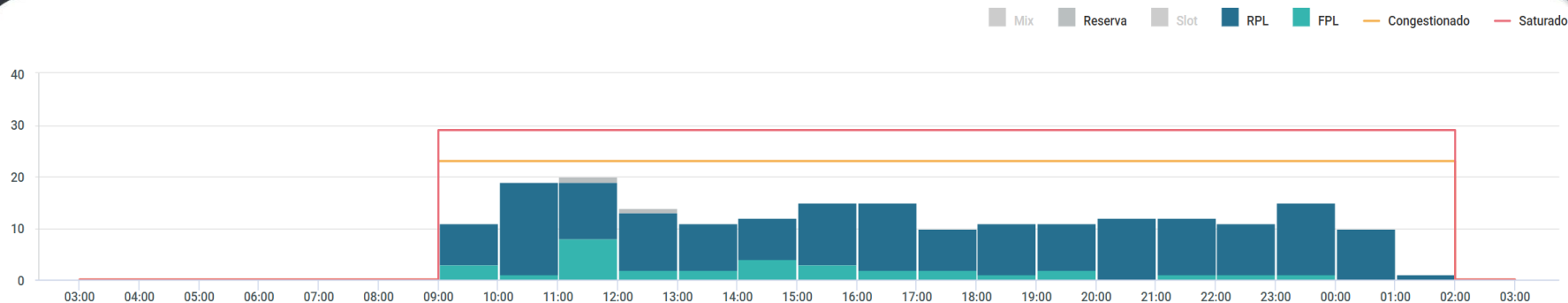
METEOROLOGIA:

LOCALIDADE	03/09Z	09/15Z	15/21Z	21/03Z
SBGL	-	-	-	-

INOPERÂNCIAS:

1 - Não foram encontradas informações.

GRÁFICO DE DEMANDA : 07/01/2026 03:00 UTC / 08/01/2026 02:59 UTC:



EVENTOS RELEVANTES NO SOLO OU NO ESPAÇO AÉREO:

1 - **E7103/25** - PJE SUBJ AUTH/COOR APP RIO ACONTECERA CENTRO COORD 225227S0432318W (CAMPO DOS AFONSOS, RJ) RAO 1NM RTO (COOR SBR 304). SFC/FL120 - **DEC 19/20 TIL FEB 15/16 0900-0259**.

2 - **E7532/25** - RWY 02L/20R CLSD PARA LDG E TKOF. PERMITIDO O TAX DE ACFT - **DEC 30 1809 TIL MAR 30 0900**.

PREVISÃO DE DESLOCAMENTO DE EMBARCAÇÕES:

3 - **SEVEN**: ATENTAR AOS **NOTAM E7336/25, E7342/25, E7360/25, E7364/25 e E7529/25**.

4 - **SKANDI**: ATENTAR AO **NOTAM E6901/25, E7177/25, E7387/25 e E7511/25**.

5 - **E0020/26**- OBST MOVEL (SONDA AMARALINA STAR) DESLOCANDO-SE **07/01/26 09:00 a 07/01/26 21:00 UTC**

METEOROLOGIA:

LOCALIDADE	03/09Z	09/15Z	15/21Z	21/03Z
SBRJ	-	-	-	-

INOPERÂNCIAS:

1 – Não foram encontradas informações.

GEIV

DATA	GEIV	INSPEÇÃO	DEP
07/01	GEIV01	<ul style="list-style-type: none">- PAPI RWY 33 (SBCA)- PAPI RWY 15 (SBCA)- IAC RNP AR Y RWY 10 (SBMG)- IAC RNP AR X RWY 10 (SBMG)	SBRJ DEP 11:45Z
07/01	GEIV03	<ul style="list-style-type: none">- IAC RNP RWY 34 (SBCF)	SBMN DEP 11:30Z
07/01	GEIV03	<ul style="list-style-type: none">- IAC RNP RWY 04 (SBUL)- IAC RNP RWY 04 (SBVG - Varginha/MG)	SBRJ DEP 16:30Z
07/01	GEIV52	<ul style="list-style-type: none">- IAC RNP RWY 32 (SBIC - Itacoatiara/AM)- IAC RNP RWY 14 (SBIC - Itacoatiara/AM)	SBRJ DEP 12:00Z



GERENCIAR PARA QUE TODOS POSSAM VOAR



Centro de Gerenciamento
da Navegação Aérea



FORÇA AÉREA BRASILEIRA
Asas que protegem o País