



# BRIEFING OPERACIONAL

## 11/01/2026



# BRIEFING METEOROLÓGICO DIÁRIO




## RESTRIÇÕES (12:00 UTC):

TETO: SBFI, SBPF

VISIBILIDADE: NIL

TETO E VISIBILIDADE: NIL

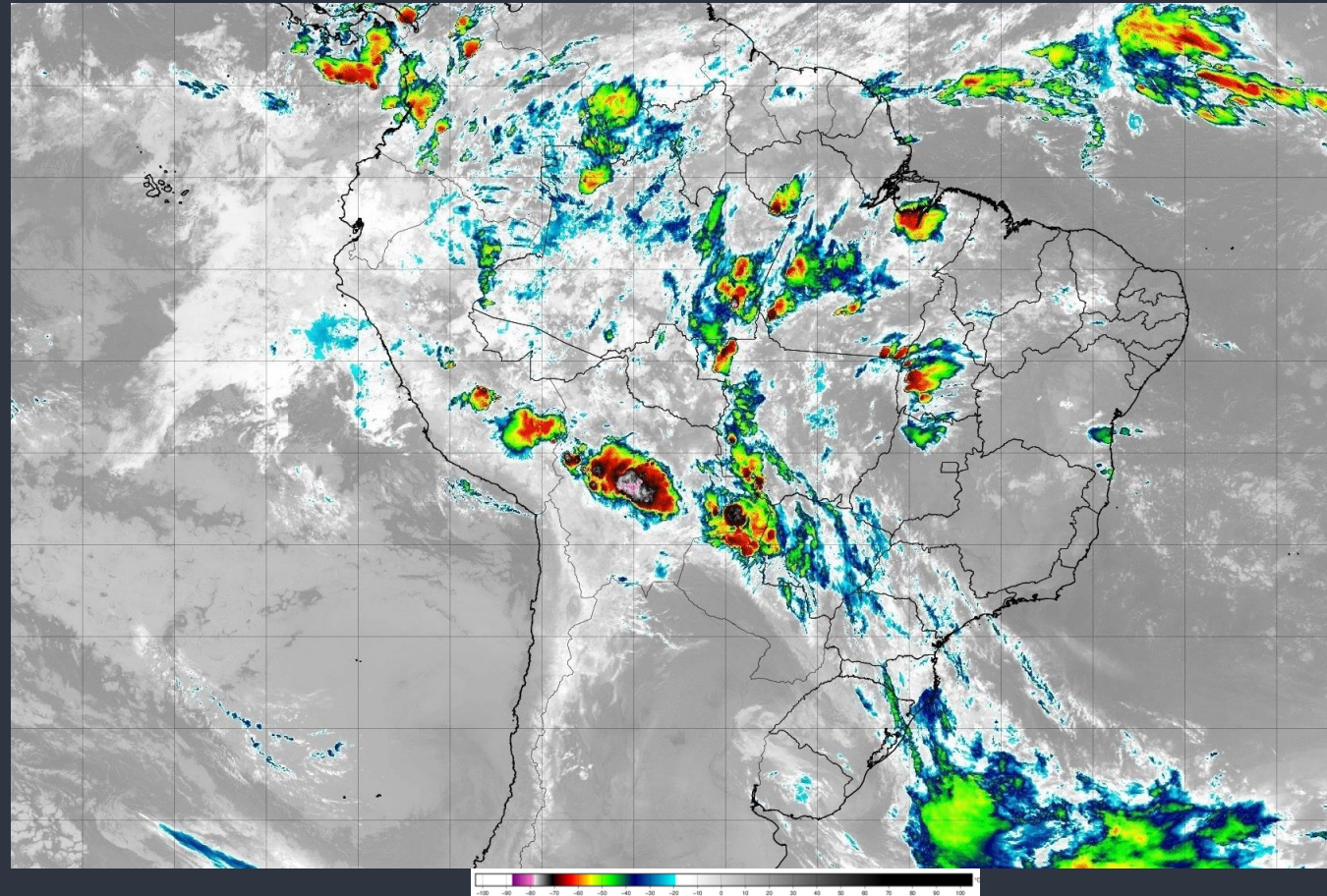
## CONDIÇÕES ATUAIS:

-  VFR: Vis  $\geq$  5.000 m e Teto  $\geq$  1.500 ft
-  IFR: 5.000 m > Vis  $\geq$  1.500 m e 1.500 ft > Teto  $\geq$  600 ft
-  ABX MIN: Vis < 1.500 m e Teto < 600 ft



# BRIEFING METEOROLÓGICO DIÁRIO

IMAGEM DE SATÉLITE

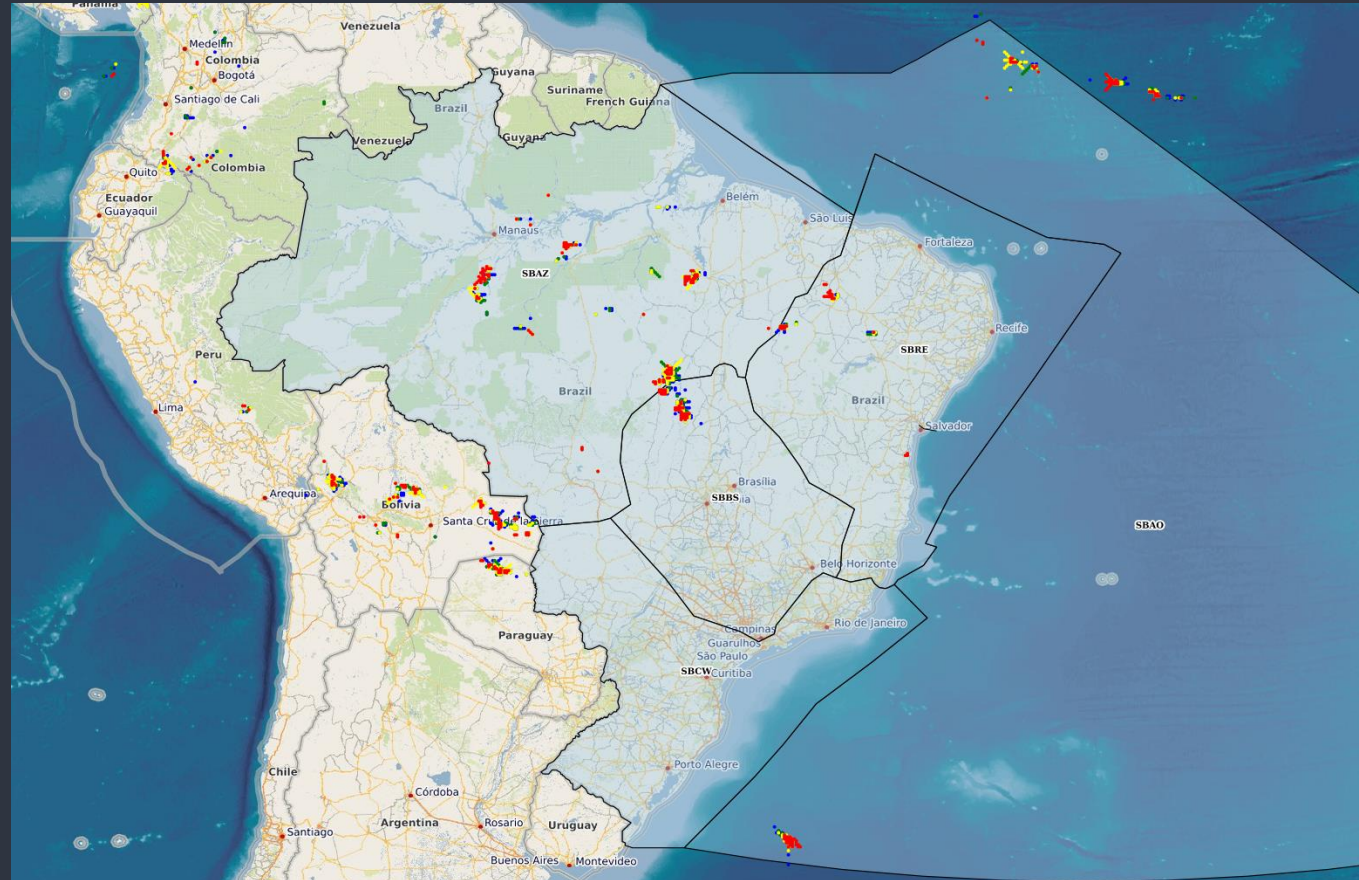




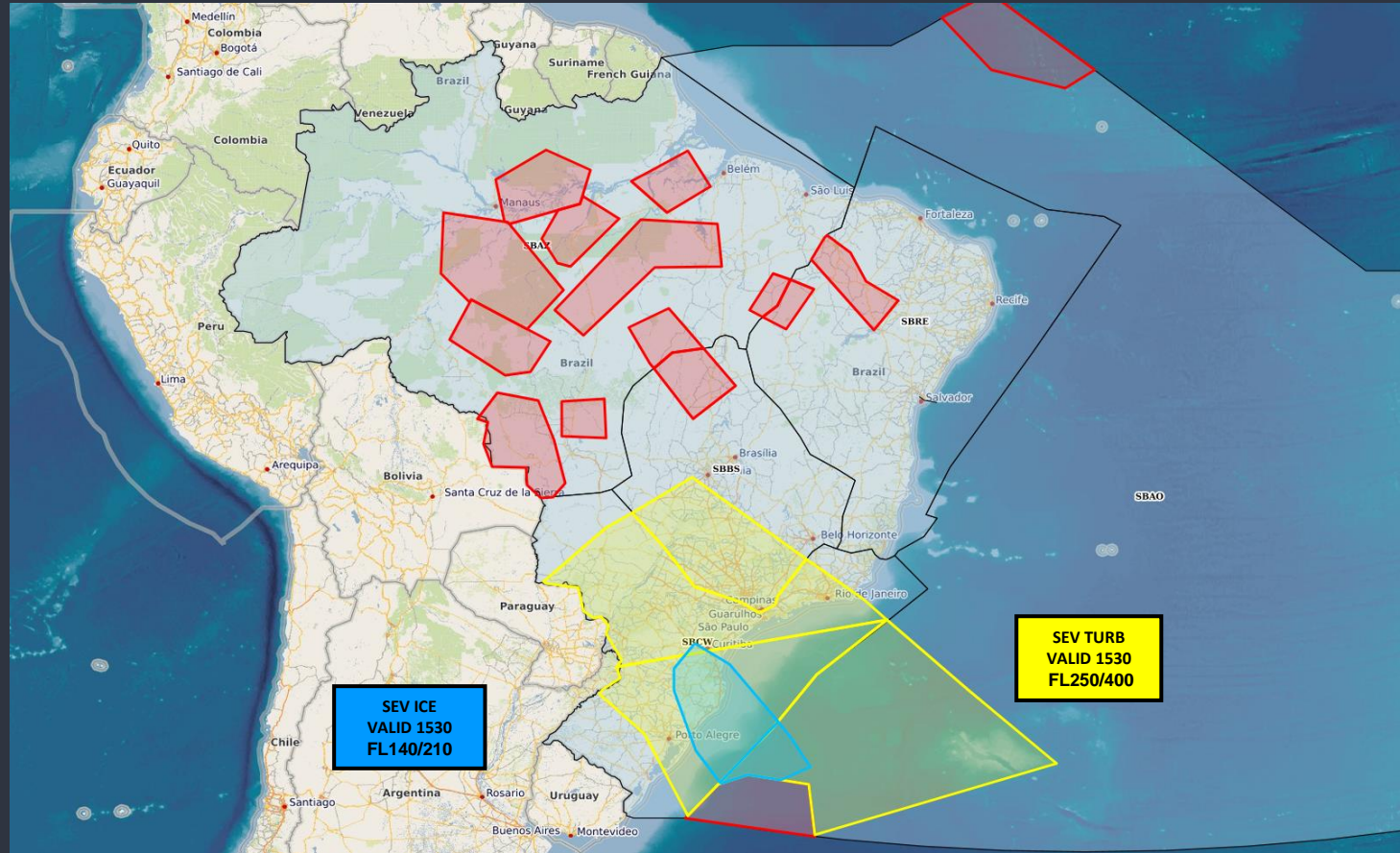
# BRIEFING METEOROLÓGICO DIÁRIO

## DESCARGAS ELÉTRICAS

Tempo	Cor
15 min até Agora	Red
30 min até 15 min	Yellow
45 min até 30 min	Green
60 min até 45 min	Blue



# BRIEFING METEOROLÓGICO DIÁRIO

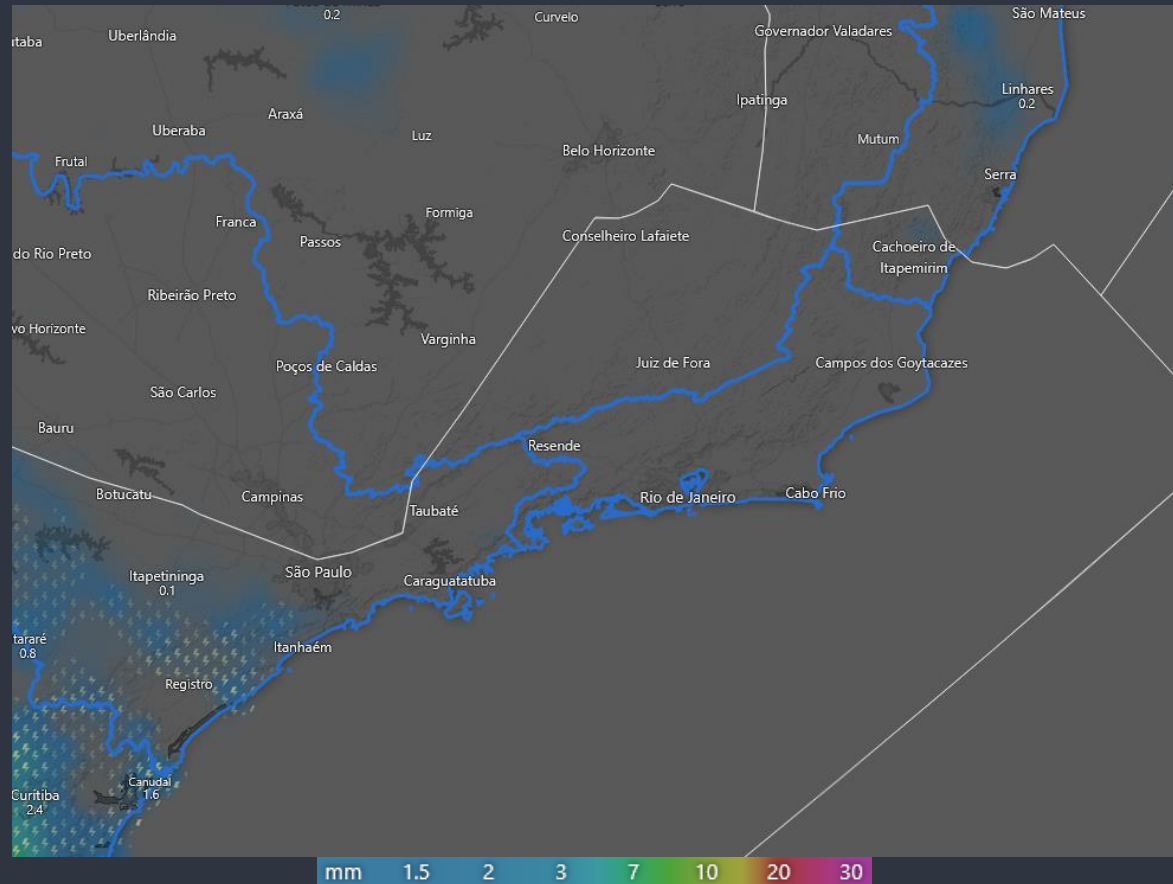


## SIGMET

- **TROVOADA**
- **TURBULÊNCIA**
- **GELO**

# BRIEFING METEOROLÓGICO DIÁRIO

## ÁREA TUBULÃO 1800Z

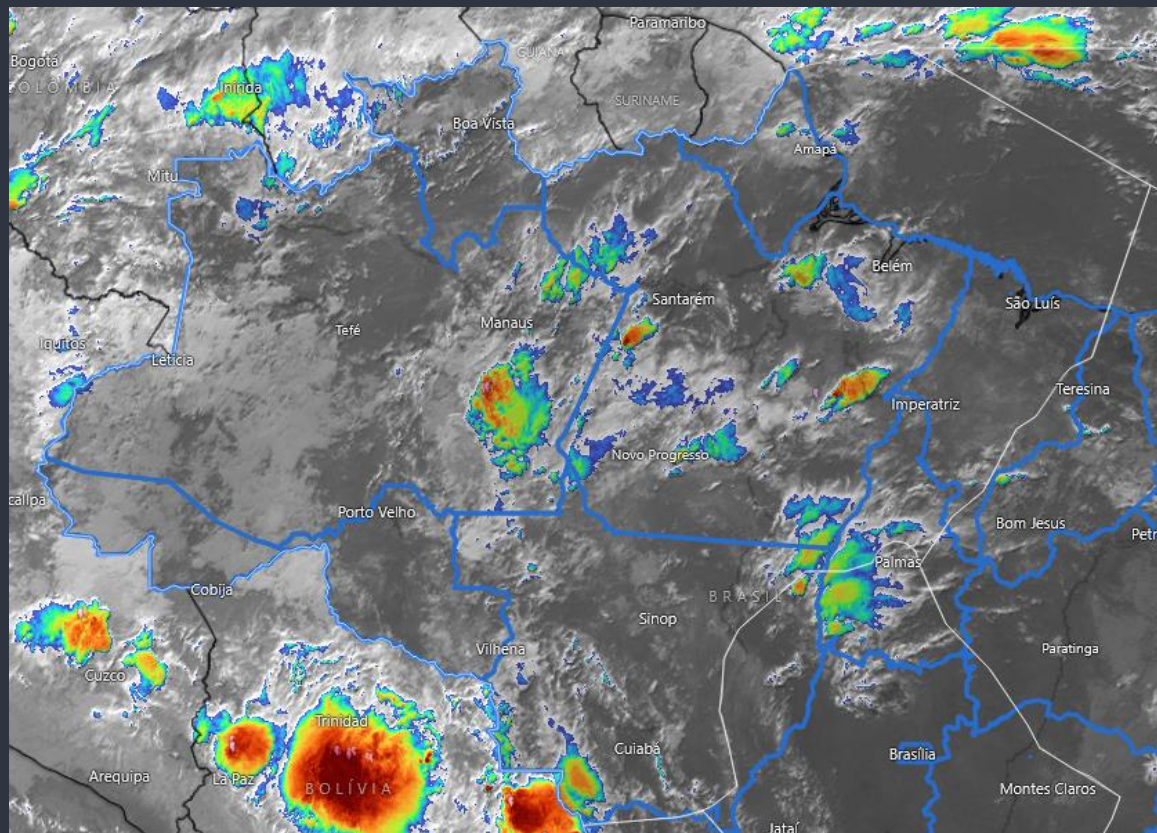




# BRIEFING METEOROLÓGICO DIÁRIO

FIR - AZ	EG	BE	BV	MQ
MANHÃ	TS			
TARDE	TSRA	TSRA		TS
NOITE			SHRA	
MANHÃ				SHRA

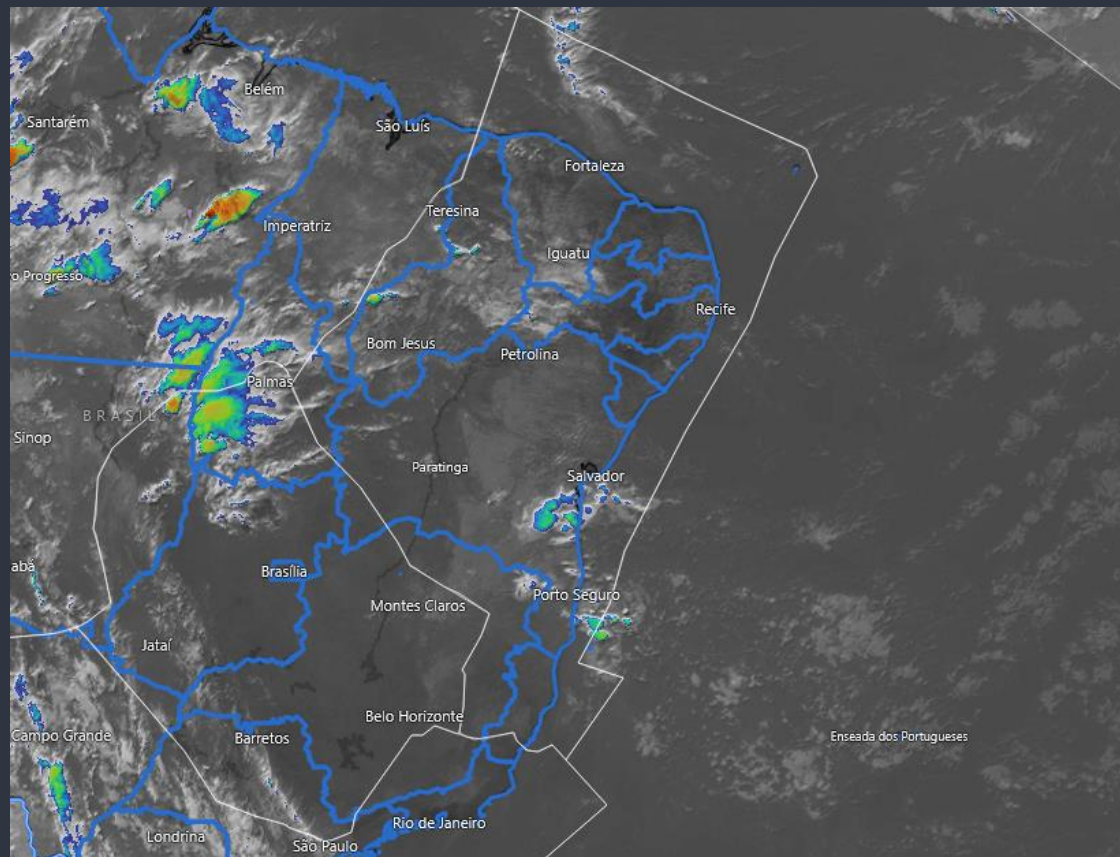
FIR - AZ	SL	SN	PV	RB	CY
MANHÃ					
TARDE	TS	TS	TS	TSRA	
NOITE		TSRA	TSRA		TSRA
MANHÃ		TS	BR V/T	T	



# BRIEFING METEOROLÓGICO DIÁRIO

FIR - RE	FZ	RF	SV	VT
MANHÃ			SHRA	
TARDE				
NOITE				
MANHÃ				

FIR - BS	BR	GO	BH	CF	KP
MANHÃ					
TARDE					TS
NOITE					
MANHÃ					

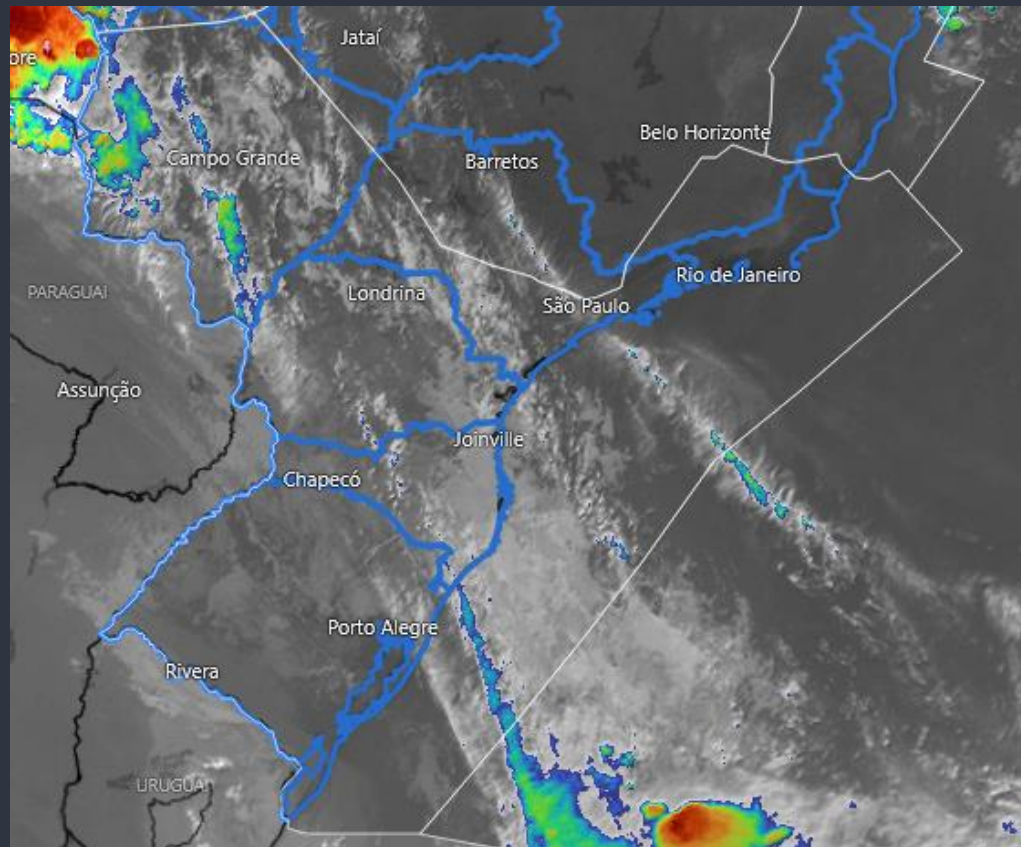




# BRIEFING METEOROLÓGICO DIÁRIO

FIR - CW	GR	SP	GL	RJ	CG	JH
MANHÃ						
TARDE	TSRA	TSRA			TSRA	TS
NOITE					TSRA	
MANHÃ					SHRA	

FIR - CW	CT	FI	FL	JV	NF	PA
MANHÃ		T				SHRA
TARDE	TSRA	SHRA	TSRA	TSRA	TSRA	TSRA
NOITE				T		
MANHÃ	T		SHRA	T		



# PONTUALIDADE

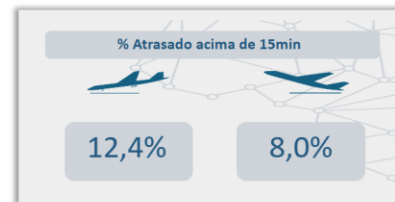
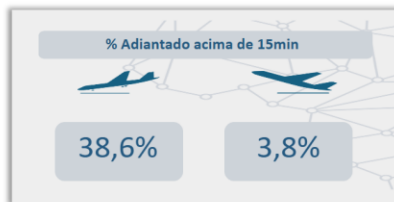
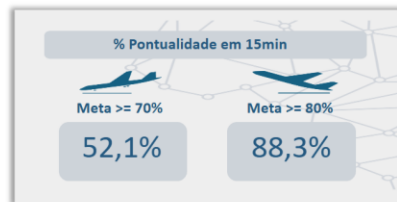


OBS.: Movimentos considerados pontuais quando ocorrem até 15 minutos antes ou depois do horário planejado no gate

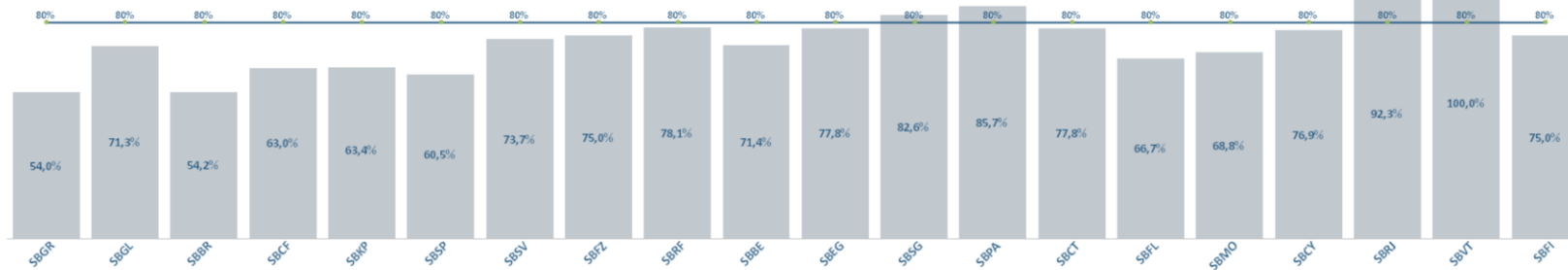
Visão Executiva

Detalhamento Operacional

Volumetria



Percentual Diário de Pontualidade em 15 Minutos e a Meta nos Principais Aeródromos



	Aeródromo										Companhia Aérea														
	Pontualidade em 15min								Atrasos Acima de 15min								Adiantamentos Acima de 15min								
AD	ARR	%		DEP	%		Total	%	ARR	%		DEP	%		Total	%	ARR	%		DEP	%		Total	%	Mov.
SBGR	60	43,9%	●	14	74,1%	●	74	54,0%	16	15,0%	●	14	25,9%	●	30	18,6%	44	41,1%	●	0	0,0%	●	44	27,3%	161
SBGL	21	58,0%	●	4	89,2%	●	25	71,3%	3	6,0%	●	4	10,8%	●	7	8,0%	18	36,0%	●	0	0,0%	●	18	20,7%	87
SBBR	31	47,5%	●	2	84,6%	●	33	54,2%	4	6,8%	●	2	15,4%	●	6	8,3%	27	45,8%	●	0	0,0%	●	27	37,5%	72
SBCF	16	44,8%	●	1	94,1%	●	17	63,0%	3	10,3%	●	1	5,9%	●	4	8,7%	13	44,8%	●	0	0,0%	●	13	28,3%	46
SBKP	13	53,6%	●	2	84,6%	●	15	63,4%	0	0,0%	●	2	15,4%	●	2	4,9%	13	46,4%	●	0	0,0%	●	13	31,7%	41
SBSP	11	31,3%	●	4	81,8%	●	15	60,5%	0	0,0%	●	2	9,1%	●	2	5,3%	11	81,3%	●	2	9,1%	●	13	34,2%	38
SBSV	8	46,7%	●	2	91,3%	●	10	73,7%	4	26,7%	●	0	0,0%	●	4	10,5%	4	40,0%	●	2	8,7%	●	6	15,8%	38



Centro de Gerenciamento da Navegação Aérea

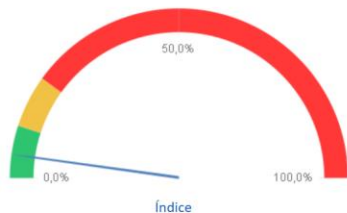


FORÇA AÉREA BRASILEIRA  
Asas que protegem o País

# MÉDIA DE ATRASOS



## Indicador de Atrasos em 30 minutos



Qtd Atrasos  
38



% Atrasos  
4,4%

## Quantidade de Pouso e Decolagem e Média de Atrasos



24  
5,2%



14  
3,5%

## Planejados x Realizados



Planejamento  
do Dia 2.233 2.023 4.256

Adiantamentos  
30min 14 1 15

Realizados 466 400 866

## Atrasos por Aeródromo

AD	ARR	%	DEP	%	Total	%	Mov.
SBGR	5	4,7%	8	14,8%	13	8,1%	161
SBGL	0	0,0%	1	2,7%	1	1,1%	87
SBBR	3	5,1%	1	7,7%	4	5,6%	72
SBCF	2	6,9%	0	0,0%	2	4,3%	46
SBKP	0	0,0%	2	15,4%	2	4,9%	41
SBSP	0	0,0%	0	0,0%	0	0,0%	38
SBSV	1	6,7%	0	0,0%	1	2,6%	38
SBFZ	1	6,3%	1	5,0%	2	5,6%	36
SBRF	1	7,1%	0	0,0%	1	3,1%	32
SBBE	1	9,1%	0	0,0%	1	3,6%	28
SBEG	0	0,0%	0	0,0%	0	0,0%	27
SBSG	0	0,0%	0	0,0%	0	0,0%	23
SBPA	0	0,0%	0	0,0%	0	0,0%	21
SBCT	1	16,7%	0	0,0%	1	5,6%	18
SBFL	5	50,0%	0	0,0%	5	27,8%	18
SBJP	1	12,5%	0	0,0%	1	5,9%	17
SBMO	0	0,0%	0	0,0%	0	0,0%	16
SBSL	0	0,0%	0	0,0%	0	0,0%	15
SBCY	0	0,0%	0	0,0%	0	0,0%	13
SBGO	1	20,0%	0	0,0%	1	7,7%	13

## Atrasos Acima de 30min

## Mais Detalhes dos Mov.

## Atrasos por Cia Aérea

CIA Aéreas	ARR	%	DEP	%	Total	%	Mov.
GLO	3	1,9%	0	0,0%	3	1,1%	280
TAM	10	7,1%	3	2,3%	13	4,8%	269
AZU	6	5,1%	3	3,0%	9	4,1%	219
CMP	0	0,0%	1	10,0%	1	4,8%	21
AVA	0	0,0%	0	0,0%	0	0,0%	9
TAP	0	0,0%	2	40,0%	2	25,0%	8
LAN	1	33,3%	1	33,3%	2	33,3%	6
ARG	2	66,7%	0	0,0%	2	40,0%	5
FBZ	1	50,0%	0	0,0%	1	25,0%	4
LPE	0	0,0%	0	0,0%	0	0,0%	4
AAL	0	0,0%	0	0,0%	0	0,0%	3
THY	0	0,0%	0	0,0%	0	0,0%	3
JES	0	0,0%	0	0,0%	0	0,0%	3
UAE	0	0,0%	0	0,0%	0	0,0%	3
ITY	0	0,0%			0	0,0%	2
ARE	0	0,0%	0	0,0%	0	0,0%	2
SKX	0	0,0%	0	0,0%	0	0,0%	2
DLH	0	0,0%			0	0,0%	2
BAW	0	0,0%			0	0,0%	2
ETH	0	0,0%	0	0,0%	0	0,0%	2

## % Atrasos em 30 minutos e Movimentos Realizados dos Principais Aeródromos





# GERÊNCIA REGIONAL



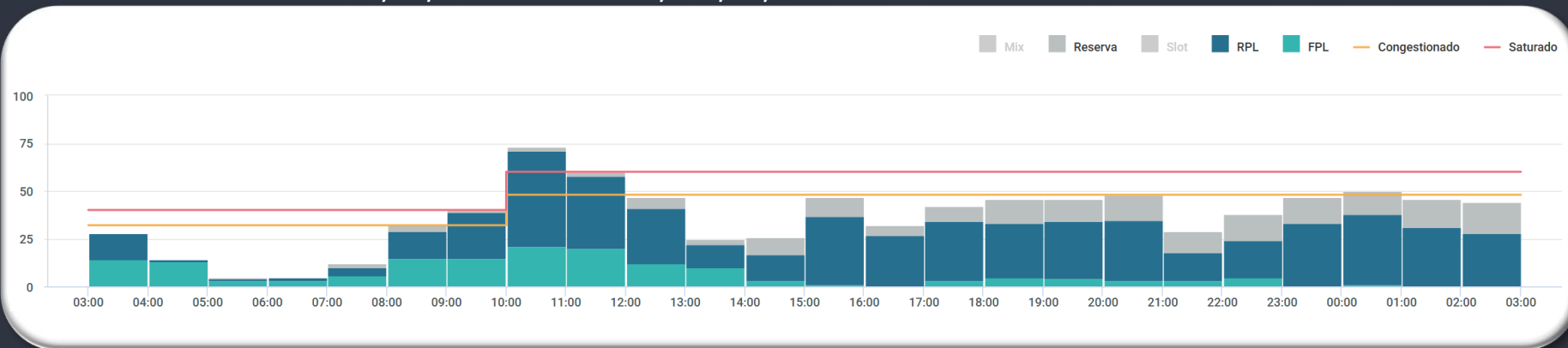
## Aeródromos e Setores

SBGR - Guarulhos

SBSP – Congonhas

SBRJ - Santos Dumont

GRÁFICO DE DEMANDA : 11/01/2026 03:00 UTC / 12/01/2026 02:59 UTC:



## EVENTOS RELEVANTES NO SOLO OU NO ESPAÇO AÉREO:

- 1 – **F7555/25** - AD ACFT DEST SBGR DEVERAO PLANEJAR O VOO SEGUINDO STAR QUE UTILIZEM O CONCEITO DE POINT MERGE - **NOV 03 TIL JAN 16 0800**
- 2 – **F0090/26** - RWY 10R/28L CLSD DEVIDO SER MAINT - **JAN 11 TIL 26 MON SUN 0330-0759**

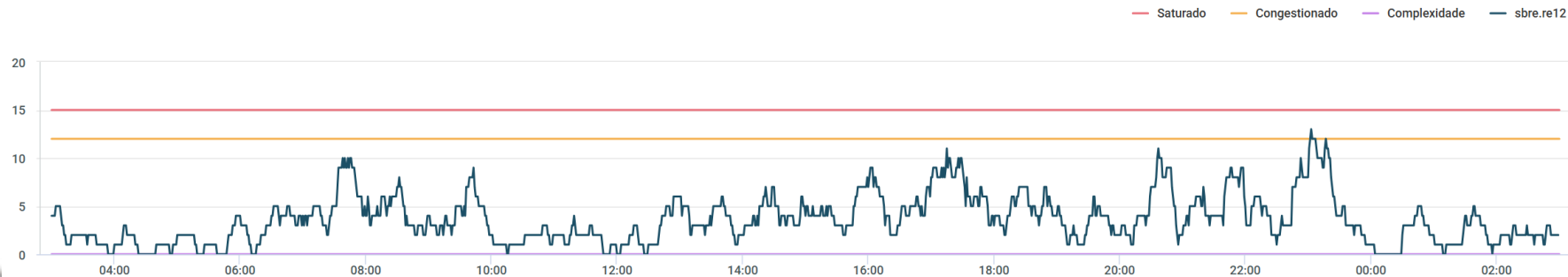
## METEOROLOGIA:

LOCALIDADE	03/09Z	09/15Z	15/21Z	21/03Z
SBGR	-	-	TS	-

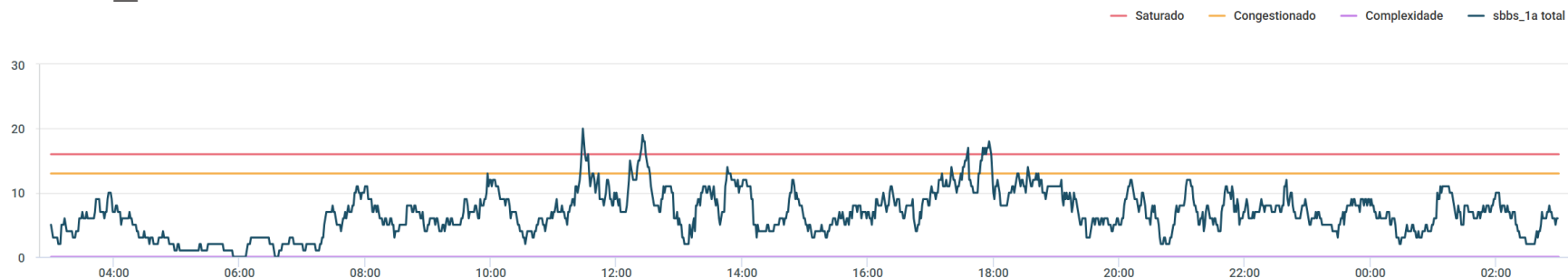
## INOPERÂNCIAS:

- 1 – Não foram encontradas informações.

## SBRE.RE12

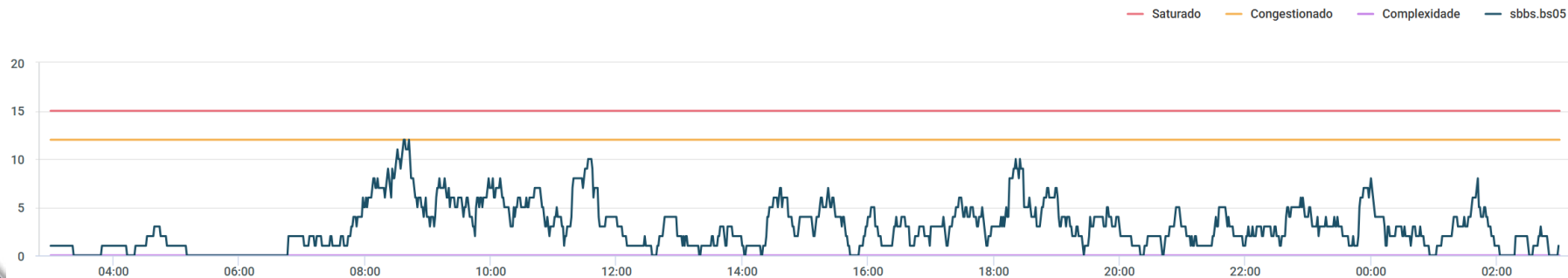


## SBBS\_1A TOTAL

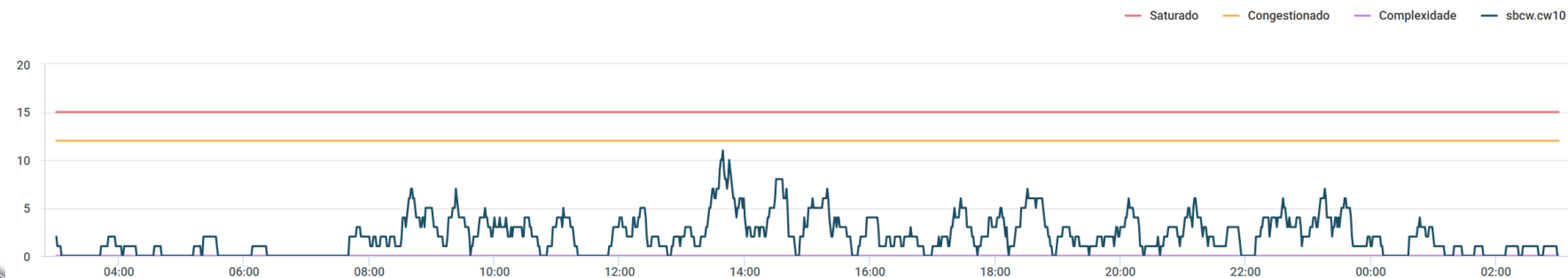




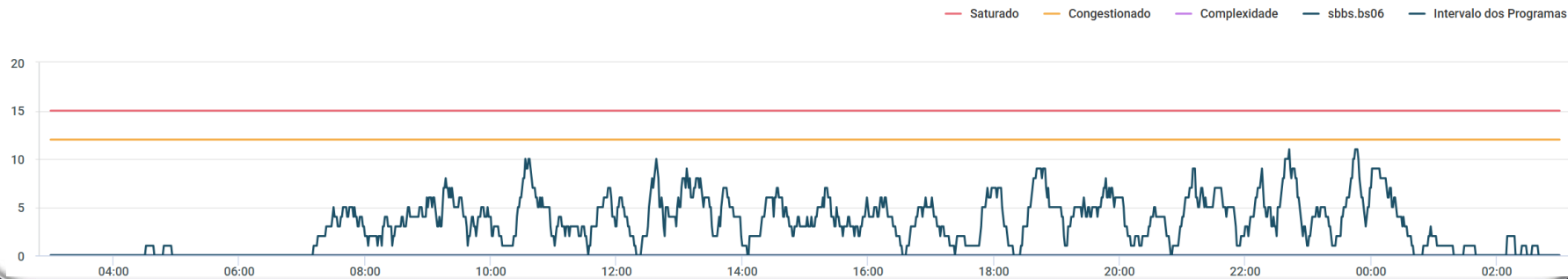
## SBBS.BS05



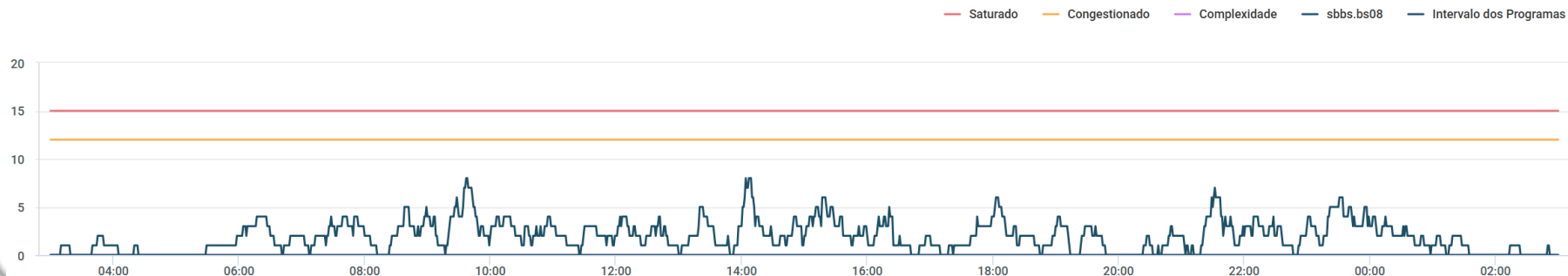
## SBCW.CW10



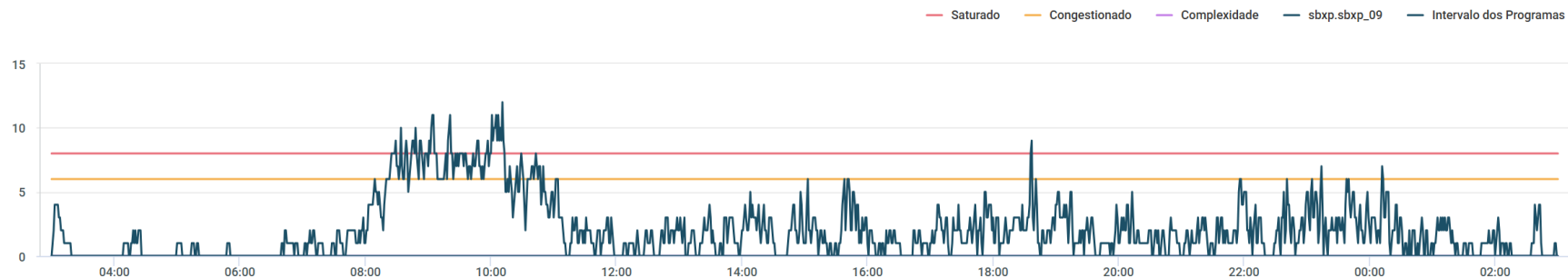
## SBBS.BS06



## SBBS.BS08



## SBXP.SBXP\_09



## SBXP.SBXP\_10

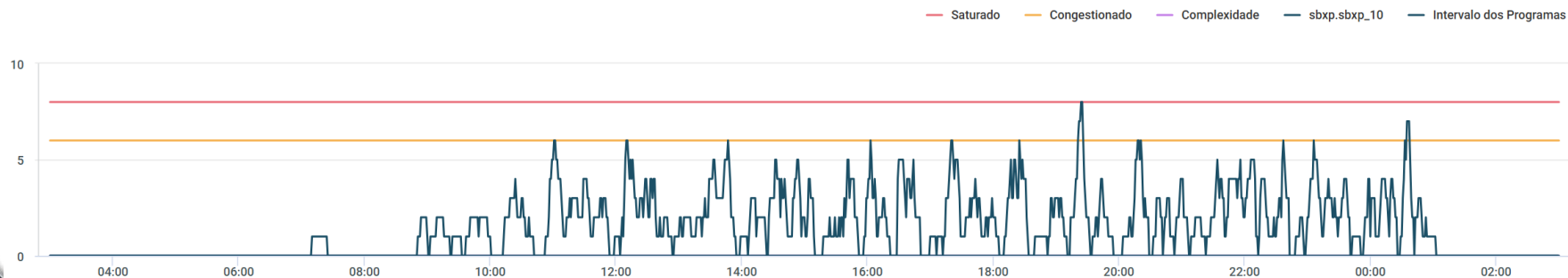
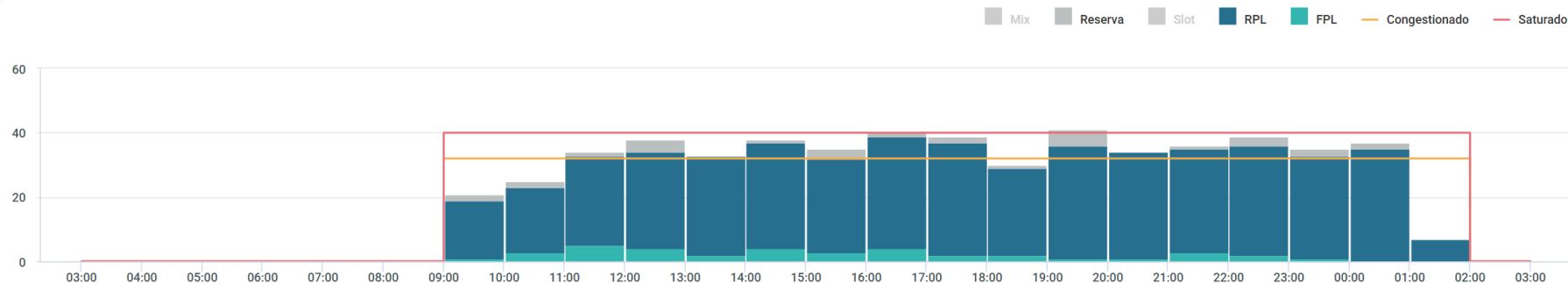




GRÁFICO DE DEMANDA : 11/01/2026 03:00 UTC / 12/01/2026 02:59 UTC:



## EVENTOS RELEVANTES NO SOLO OU NO ESPAÇO AÉREO:

1 – **F8131/25** - AD COORDENADO - **DEC 02 TIL MAR 02 - 23:59 UTC**2- **F7605/25** - ALERTA DE PERIGO: INTERFERENCIA LUMINOSA (LETREIRO NAO AUTORIZADO) PROXIMO THR 17R/L NA COORD 233653.37S0463953.48W AFETANDO OPS RWY 35 R/L– **NOV 04 TIL JAN 22 - 03:00 UTC.**

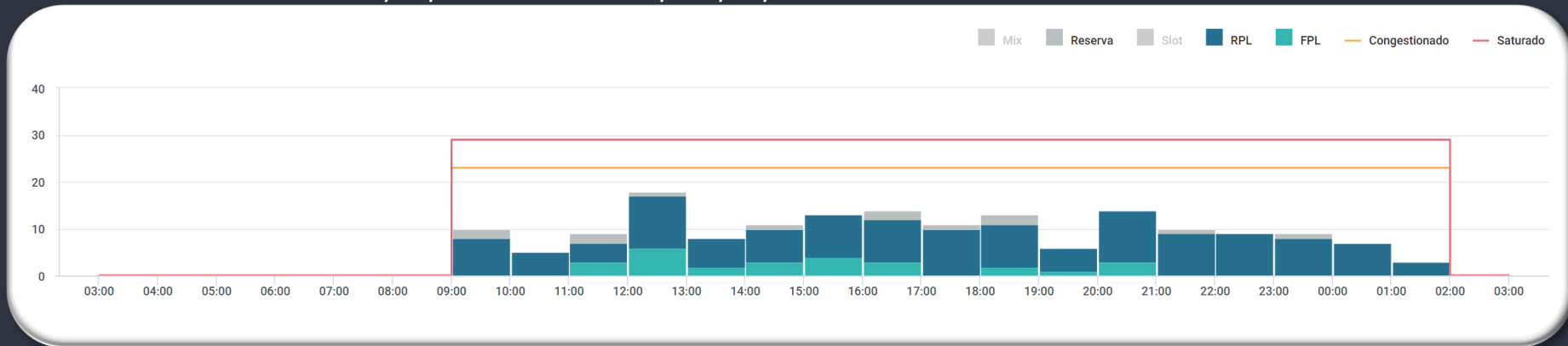
## METEOROLOGIA:

LOCALIDADE	03/09Z	09/15Z	15/21Z	21/03Z
SBSP	-	-	TS	-

## INOPERÂNCIAS:

1 – Não foram encontradas informações.

GRÁFICO DE DEMANDA : 11/01/2026 03:00 UTC / 12/01/2026 02:59 UTC:



## EVENTOS RELEVANTES NO SOLO OU NO ESPAÇO AÉREO:

- 1 - **E7103/25** - PJE SUBJ AUTH/COOR APP RIO ACONTECERA CENTRO COORD 225227S0432318W (CAMPO DOS AFONSOS, RJ) RAI0 1NM RTO (COOR SBR 304). SFC/FL120 - DEC 19/20 TIL FEB 15/16 0900-0259.
- 2 - **E7532/25** - RWY 02L/20R CLSD PARA LDG E TKOF. PERMITIDO O TAX DE ACFT - DEC 30 1809 TIL MAR 30 0900.

## PREVISÃO DE DESLOCAMENTO DE EMBARCAÇÕES:

- 3 - **SEVEN**: ATENTAR AOS NOTAM E7336/25, E7342/25, E7360/25, E7364/25 e E7529/25.
- 4 - **SKANDI**: ATENTAR AO NOTAM E0061/26, E0075/26, E7177/25, E7387/25 e E7511/25.
- 5 - **EMBARCACA0 CASTORONE**: NOTAM E7309/25 - 11/01/26 08:00 a 11/01/26 23:00 UTC

## METEOROLOGIA:

LOCALIDADE	03/09Z	09/15Z	15/21Z	21/03Z
SBRJ	-	-	-	-

## INOPERÂNCIAS:

1 – Não foram encontradas informações.

# GEIV

DATA	GEIV	INSPEÇÃO	DEP
11/01	6052	- IAC RNP Z RWY 35 (SBST)	DEP 1200Z(SBST)





# GERENCIAR PARA QUE TODOS POSSAM VOAR



Centro de Gerenciamento  
da Navegação Aérea



FORÇA AÉREA BRASILEIRA  
*Asas que protegem o País*