



# BRIEFING OPERACIONAL

## 13/01/2026



# BRIEFING METEOROLÓGICO DIÁRIO

**TETO: NIL**

**VISIBILIDADE: NIL**

## TETO E VISIBILIDADE: SBRB

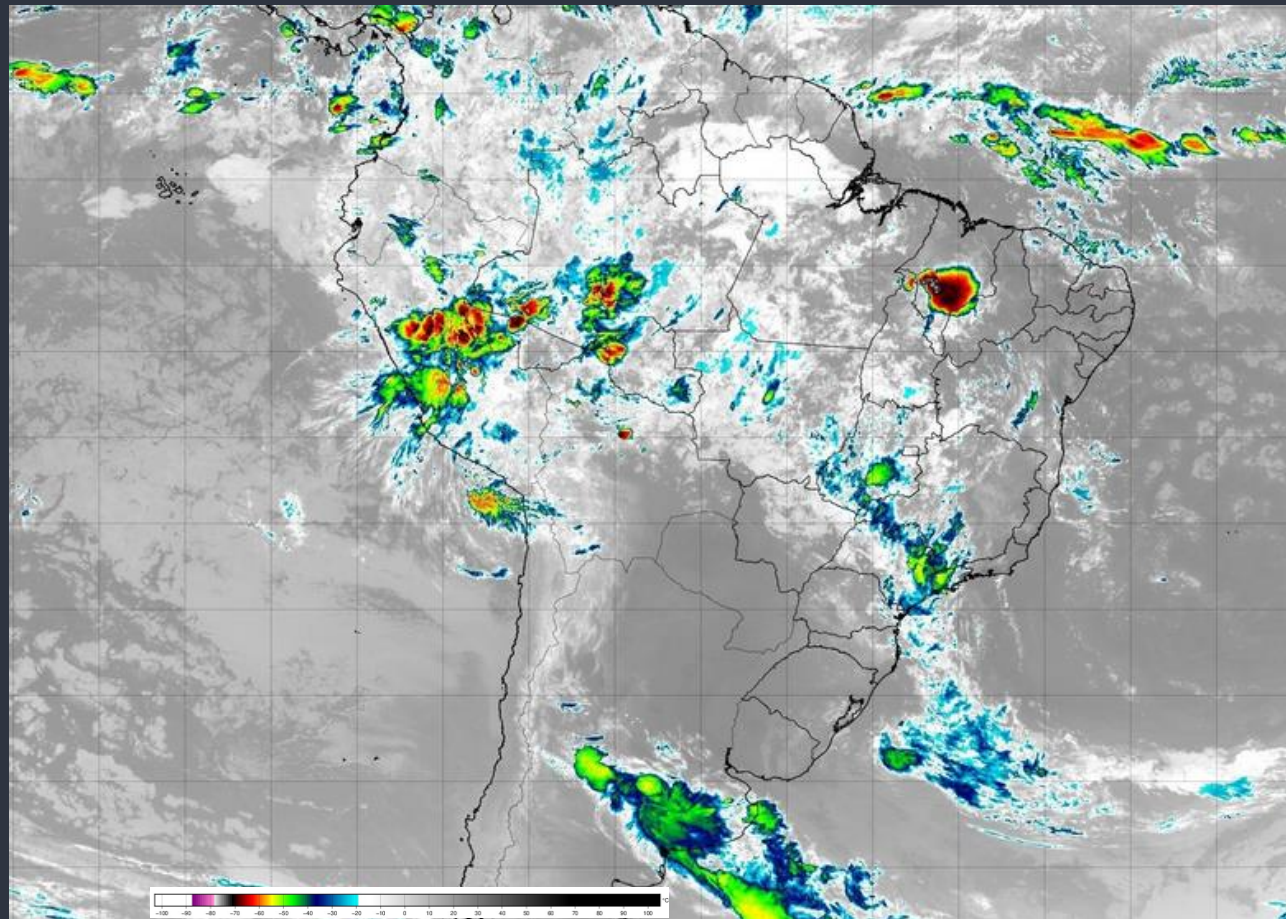
## CONDIÇÕES ATUAIS:

- VFR: Vis  $\geq$  5.000 m e Teto  $\geq$  1.500 ft
- IFR: 5.000 m > Vis  $\geq$  1.500 m e 1.500 ft > Teto  $\geq$  600 ft
- ABX MIN: Vis < 1.500 m e Teto < 600 ft



# BRIEFING METEOROLÓGICO DIÁRIO

IMAGEM DE SATÉLITE

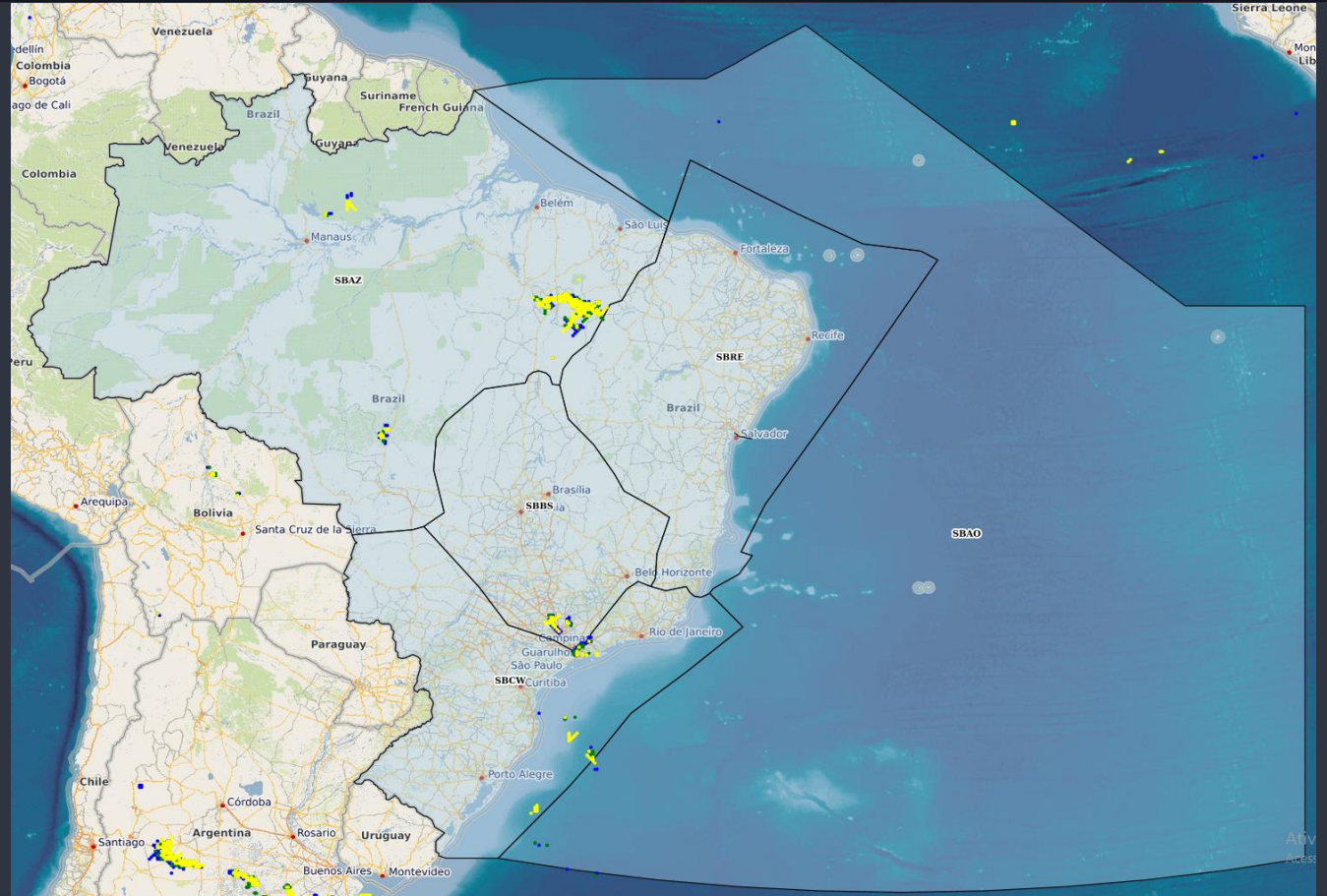




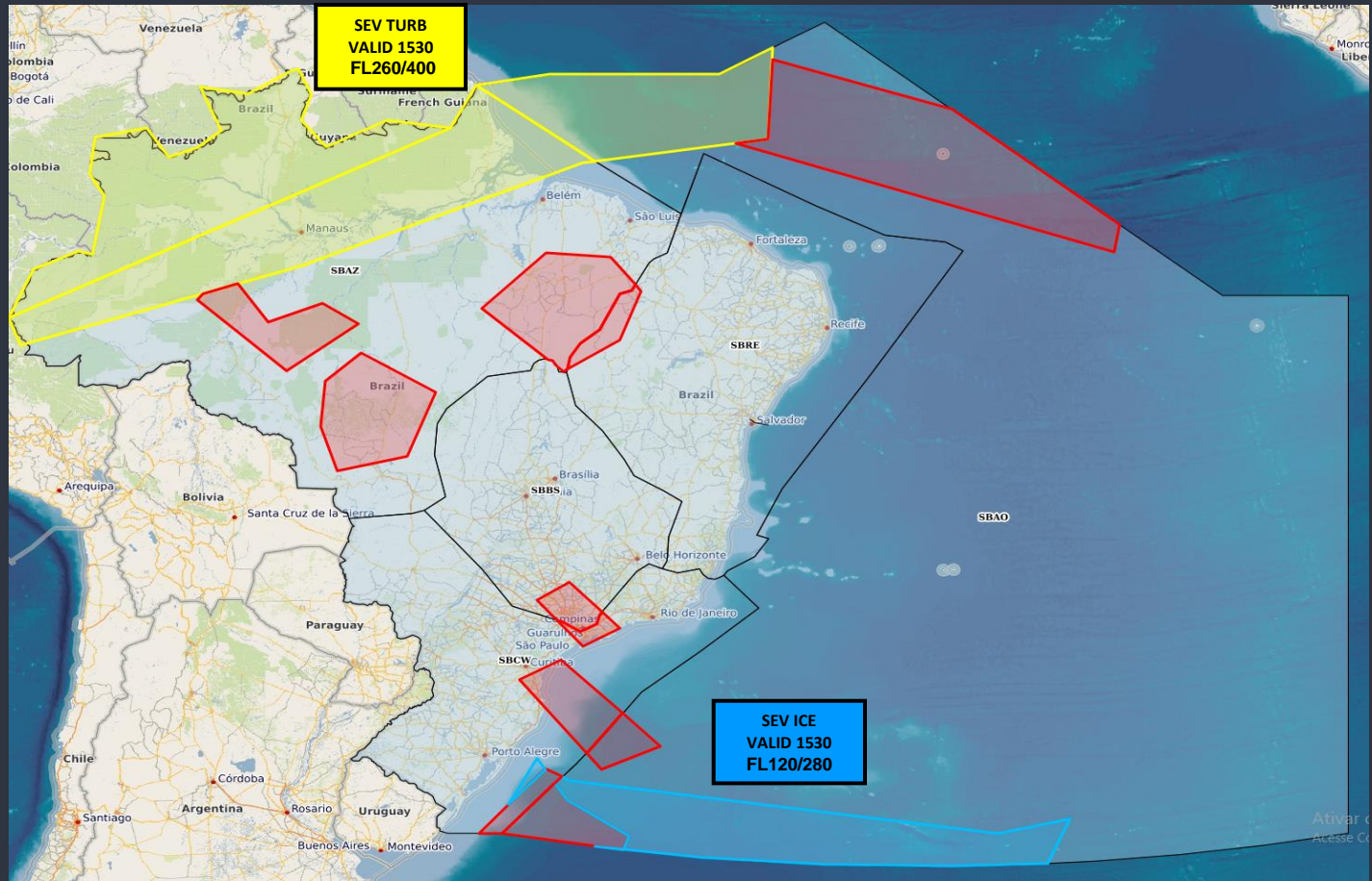
# BRIEFING METEOROLÓGICO DIÁRIO

## DESCARGAS ELÉTRICAS

Tempo	Cor
15 min até Agora	Red
30 min até 15 min	Yellow
45 min até 30 min	Green
60 min até 45 min	Blue



# BRIEFING METEOROLÓGICO DIÁRIO



## SIGMET

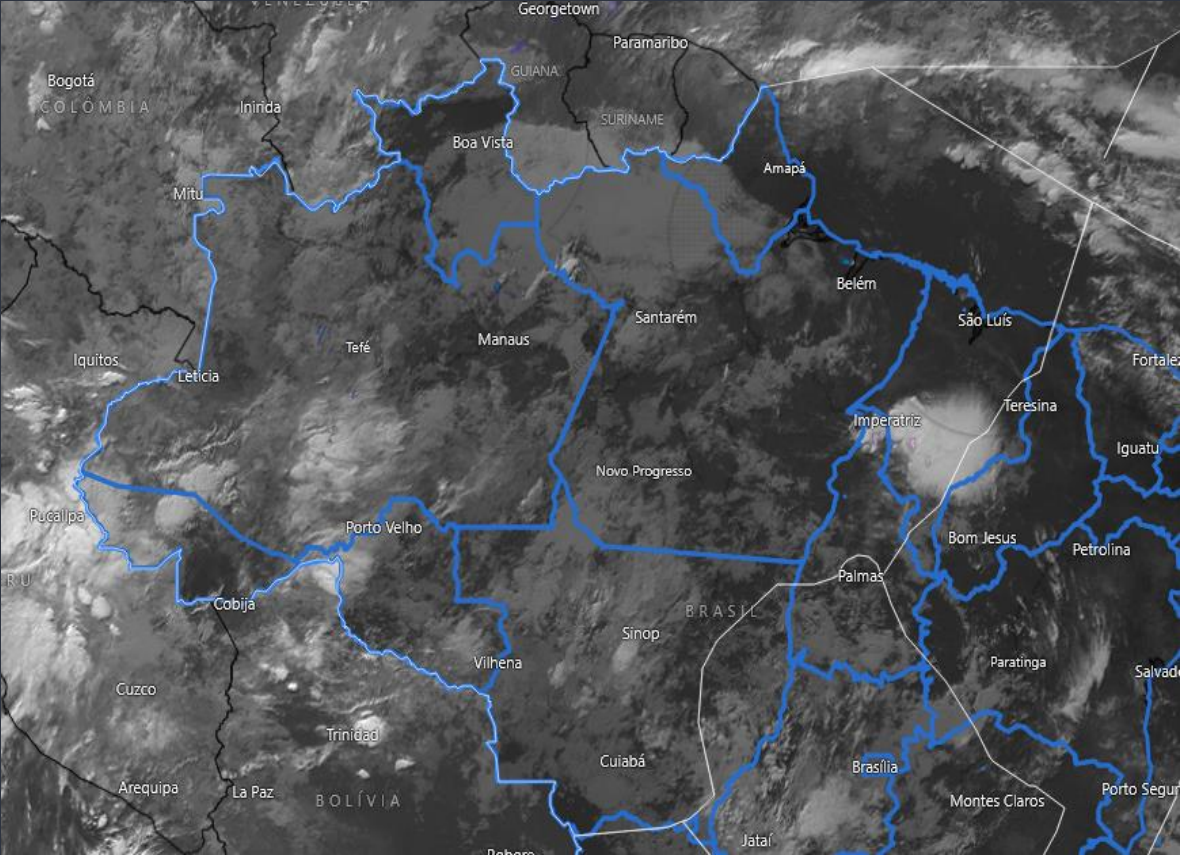
- TROVOADA
- TURBULÊNCIA
- GELO



# BRIEFING METEOROLÓGICO DIÁRIO

FIR - AZ	EG	BE	BV	MQ
MANHÃ				
TARDE	TSRA	TSRA	SHRA	TSRA
TNOITE	TS	TS	SHRA	TS
MANHÃ				RA T/V

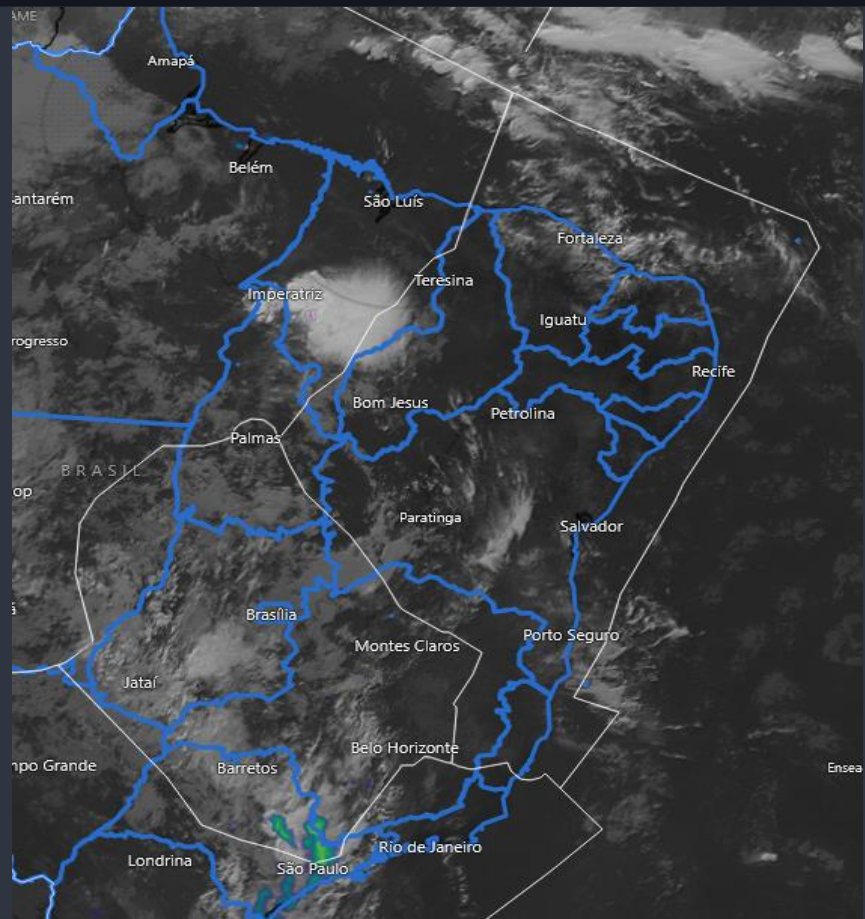
FIR - AZ	SL	SN	PV	RB	CY
MANHÃ				FG	
TARDE	SHRA	SHRA	TSRA	TSRA	TSRA
NOITE	TS	TS	TS	TS	TS
MANHÃ					



# BRIEFING METEOROLÓGICO DIÁRIO

FIR - RE	FZ	RF	SV	VT
MANHÃ		RA		
TARDE				SHRA
NOITE				TS
MANHÃ		RA		

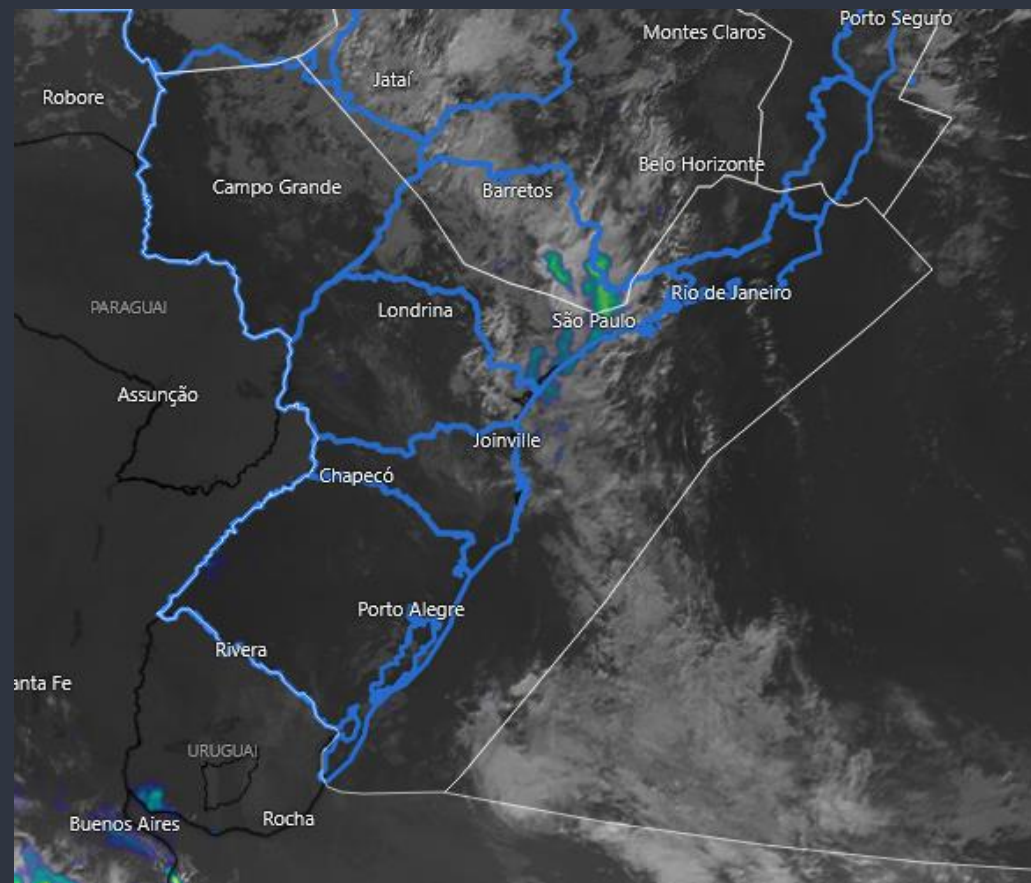
FIR - BS	BR	GO	BH	CF	KP
MANHÃ					TS
TARDE	TSRA	TSRA	TSRA	TSRA	TSRA
NOITE	TS	TS	TS	TS	TS
MANHÃ					



# BRIEFING METEOROLÓGICO DIÁRIO

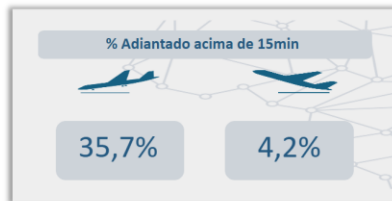
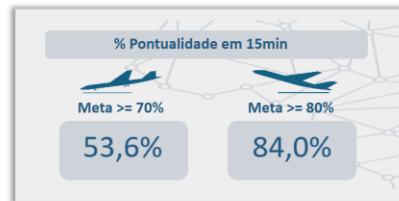
FIR - CW	GR	SP	GL	RJ	CG	JH
MANHÃ	TSRA	TSRA				TSRA
TARDE	TSRA	TSRA	SHRA		TSRA	TSRA
NOITE	TS	TS	TS		TS	TS
MANHÃ						BR V

FIR - CW	CT	FI	FL	JV	NF	PA
MANHÃ	T	BR V				
TARDE	TSRA		SHRA	TSRA	SHRA	SHRA
NOITE	TS T		TS	TS	TS	TS
MANHÃ	T					

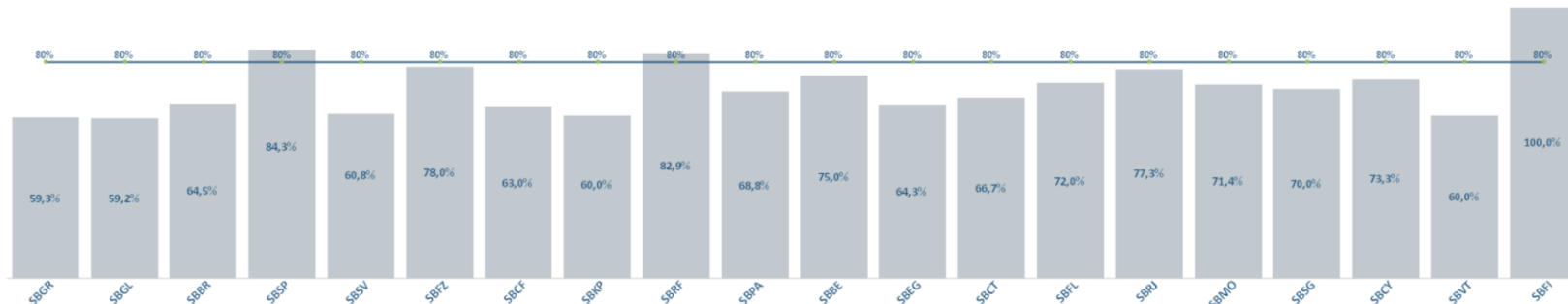




# PONTUALIDADE



Percentual Diário de Pontualidade em 15 Minutos e a Meta nos Principais Aeródromos



Aeródromo														Companhia Aérea											
Pontualidade em 15min									Atrasos Acima de 15min							Adiantamentos Acima de 15min									
AD	ARR	%		DEP	%		Total	%	ARR	%		DEP	%		Total	%	ARR	%		DEP	%		Total	%	Mov.
SBGR	48	51,5%	●	18	71,4%	●	66	59,3%	23	23,2%	●	17	27,0%	●	40	24,7%	25	26,3%	●	1	1,6%	●	26	16,0%	162
SBGL	31	43,6%	●	9	79,1%	●	40	59,2%	8	14,5%	●	9	20,9%	●	17	17,3%	23	41,8%	●	0	0,0%	●	23	23,5%	98
SBBR	25	56,1%	●	2	89,5%	●	27	64,5%	0	0,0%	●	0	0,0%	●	0	0,0%	25	47,4%	●	2	10,5%	●	27	35,5%	76
SBSP	10	67,7%	●	1	97,4%	●	11	84,3%	0	0,0%	●	1	2,6%	●	1	1,4%	10	32,3%	●	0	0,0%	●	10	14,3%	70
SBSV	15	34,8%	●	5	82,1%	●	20	60,8%	3	13,0%	●	4	14,3%	●	7	13,7%	12	56,5%	●	1	3,6%	●	13	25,5%	51
SBFZ	8	63,6%	●	3	89,3%	●	11	78,0%	3	13,6%	●	3	10,7%	●	6	12,0%	5	22,7%	●	0	0,0%	●	5	10,0%	50
SBCF	13	56,7%	●	4	75,0%	●	17	63,0%	1	3,3%	●	2	12,5%	●	3	6,5%	12	46,7%	●	2	12,5%	●	14	30,4%	46

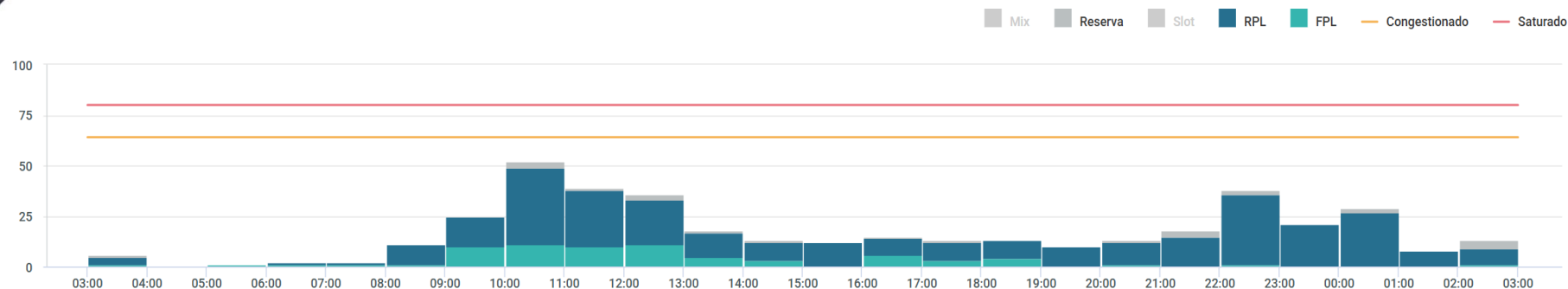
# GERÊNCIA REGIONAL



## Aeródromos e Setores

SBBR - Brasília

GRÁFICO DE DEMANDA : 13/01/2026 03:00 UTC / 14/01/2026 02:59 UTC:



## EVENTOS RELEVANTES NO SOLO OU NO ESPAÇO AÉREO:

- 1 - **F8518/25** - RWY 11L/29R CLSD DEVIDO SER MAINT - JAN 19 TIL 23 1700-2100 **JAN 13**  
TIL 17 27 TIL 28 **0301-0900**.
- 2 - **F8519/25** - RWY 11R/29L CLSD DEVIDO SER MAINT - JAN 20 TIL 24 0301-0900 **JAN 12**  
TIL 16 26 TIL 28 **1300-2000**.

## METEOROLOGIA:

LOCALIDADE	03/09Z	09/15Z	15/21Z	21/03Z
SBBR	-	-	TSRA	TS

## INOPERÂNCIAS:

- 1 - Não foram encontradas informações.



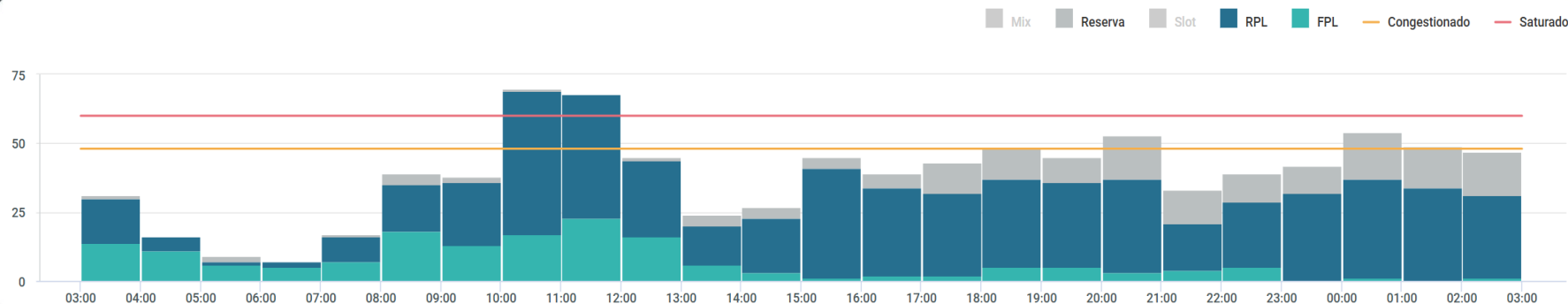
# GERÊNCIA REGIONAL



## Aeródromos e Setores

SBGR - Guarulhos  
SBSP - Congonhas  
SBKP - Campinas  
SBRJ - Santos Dumont  
SBCT - Curitiba

GRÁFICO DE DEMANDA : 13/01/2026 03:00 UTC / 14/01/2026 02:59 UTC:



## EVENTOS RELEVANTES NO SOLO OU NO ESPAÇO AÉREO:

- 1 - **F7555/25** - AD ACFT DEST SBGR DEVERAO PLANEJAR O VOO SEGUINDO STAR QUE UTILIZEM O CONCEITO DE POINT MERGE - **NOV 03 TIL JAN 16 0800**.
- 2 - **F0079/26** - RWY 10L/28R CLSD DEVIDO SER MAINT - **DEC 23 TIL JAN 16 TUE WED THU FRI SAT 0400-0759 JAN 17 TIL 30 TUE WED THU FRI SAT 0440-0830**.

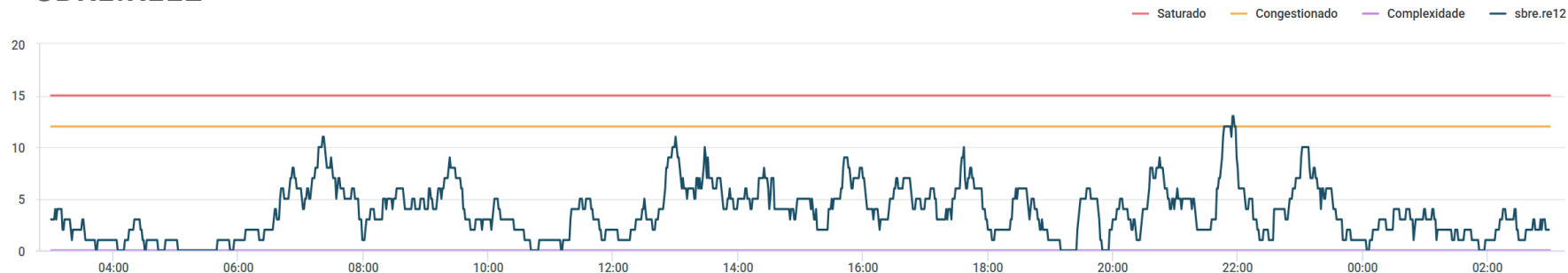
## METEOROLOGIA:

LOCALIDADE	03/09Z	09/15Z	15/21Z	21/03Z
SBGR	-	TSRA	TSRA	TS

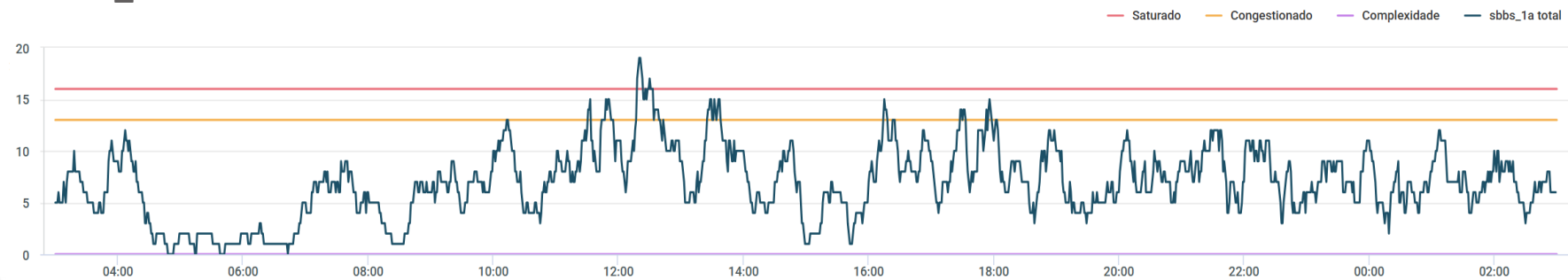
## INOPERÂNCIAS:

- 1 - Não foram encontradas informações.

## SBRE.RE12

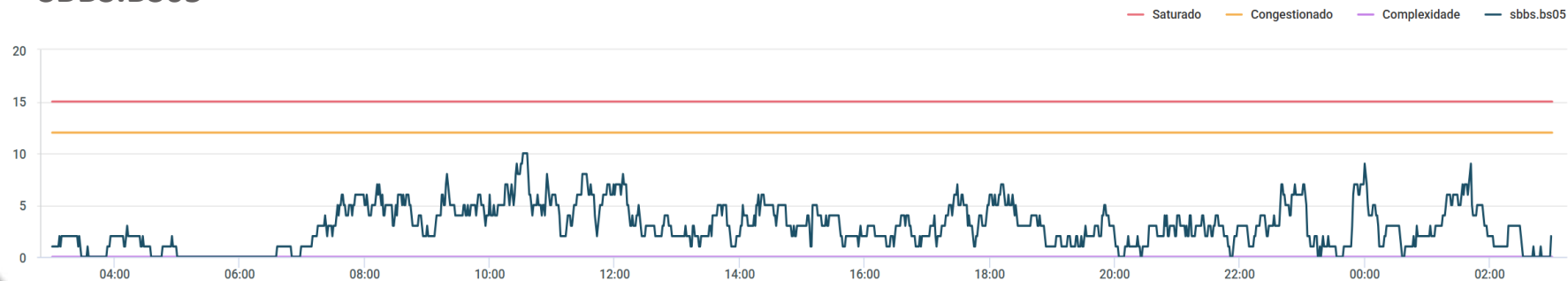


## SBBS\_1A TOTAL

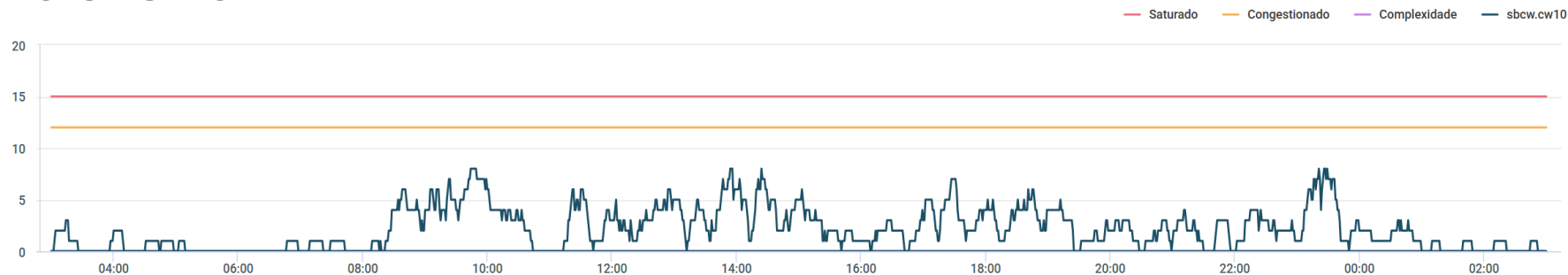




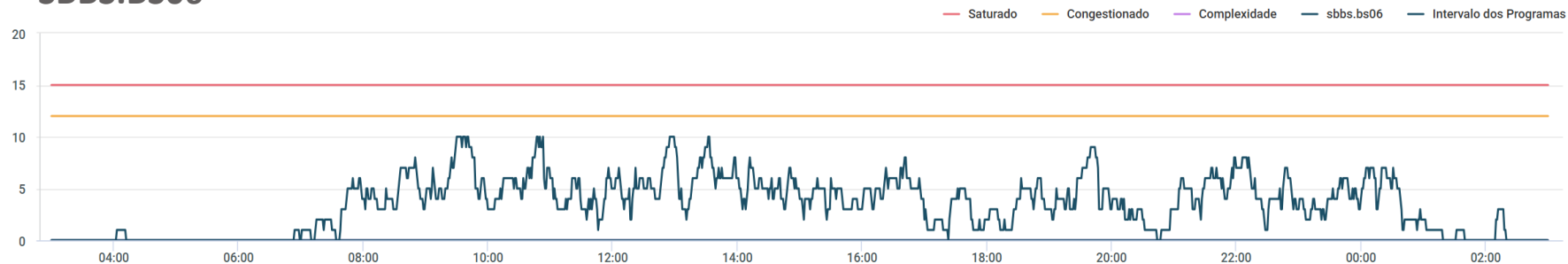
## SBBS.BS05



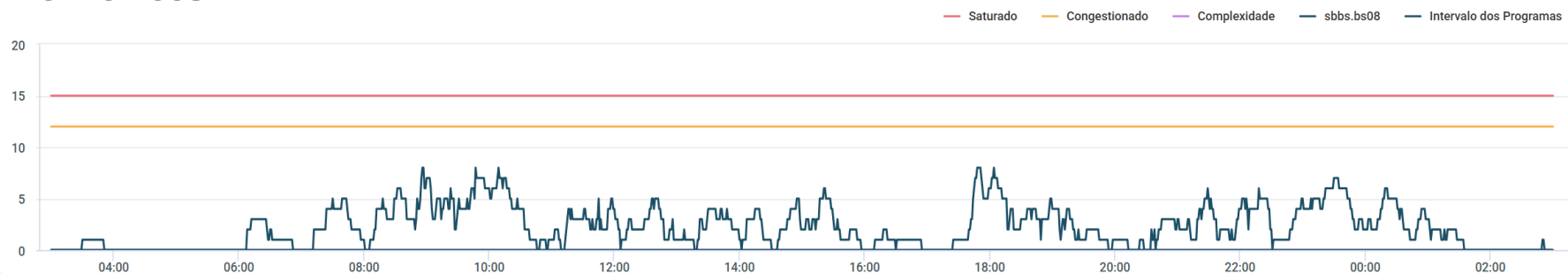
## SBCW.CW10



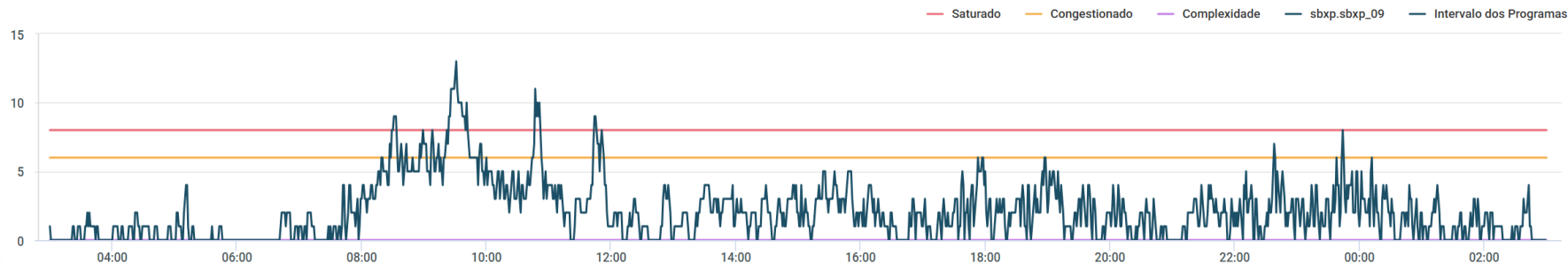
## SBBS.BS06



## SBBS.BS08



## SBXP.SBXP\_09



## SBXP.SBXP\_10

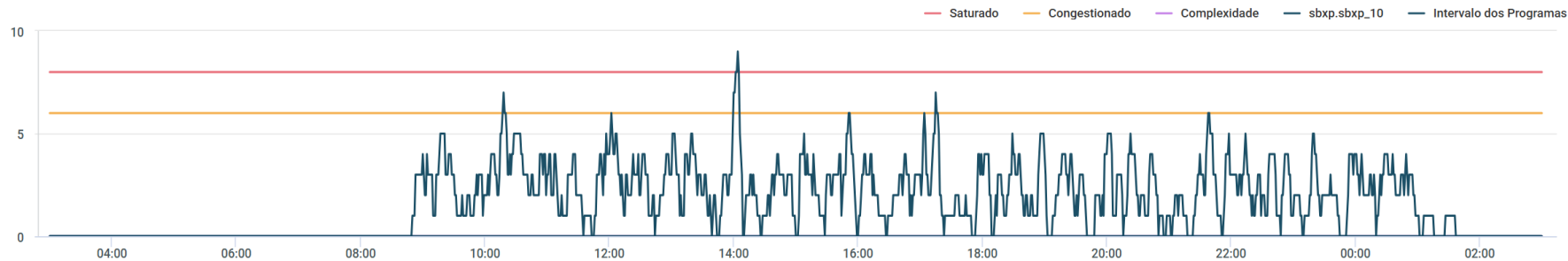
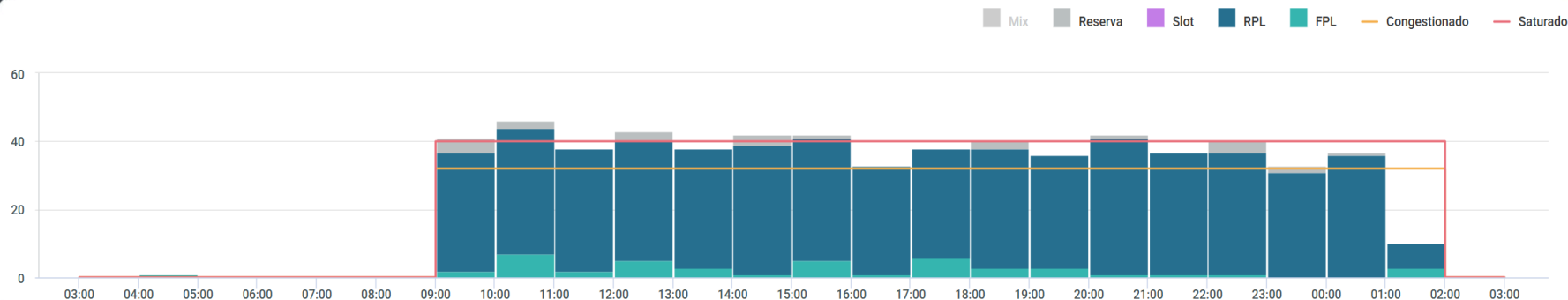




GRÁFICO DE DEMANDA : 13/01/2026 03:00 UTC / 14/01/2026 02:59 UTC:



## EVENTOS RELEVANTES NO SOLO OU NO ESPAÇO AÉREO:

- 1 - **F7605/25** - ALERTA DE PERIGO: INTERFERENCIA LUMINOSA (LETREIRO NAO AUTORIZADO) PROXIMO THR 17R/L - NOV 04 TIL JAN 22.
- 2 - **F8131/25** - AD COORDENADO - DEC 02 TIL MAR 02.

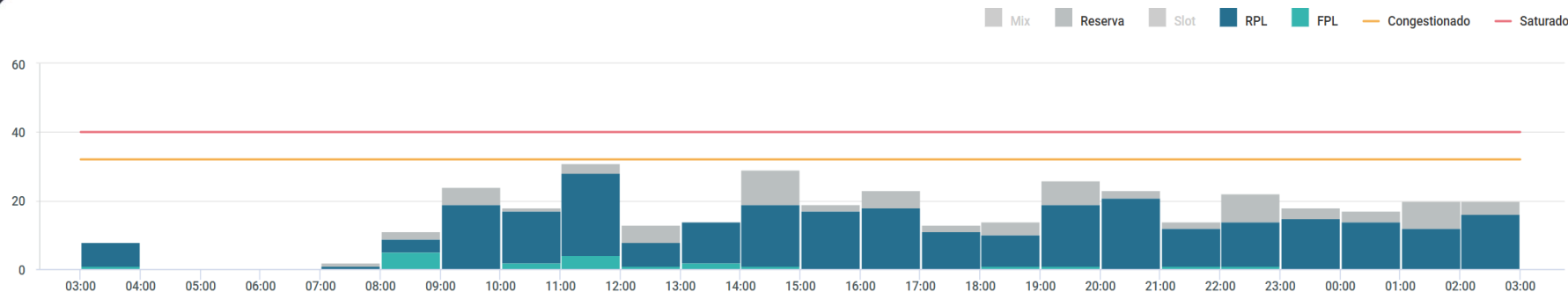
## METEOROLOGIA:

LOCALIDADE	03/09Z	09/15Z	15/21Z	21/03Z
SBSP	-	TSRA	TSRA	TS

## INOPERÂNCIAS:

- 1 - Não foram encontradas informações.

## GRÁFICO DE DEMANDA : 13/01/2026 03:00 UTC / 14/01/2026 02:59 UTC:



## EVENTOS RELEVANTES NO SOLO OU NO ESPAÇO AÉREO:

1 - **F8535/25** - AD CLSD DEVIDO SER MAINT. RMK: ESTA INFORMACAO AERONAUTICA SERA PRORROGADA POR UM SUP AIP - **JAN 13 TIL 16** 20 TIL 24 29 30 **0330-0730** FEB 03 TIL 06 10 11 0330-0730.

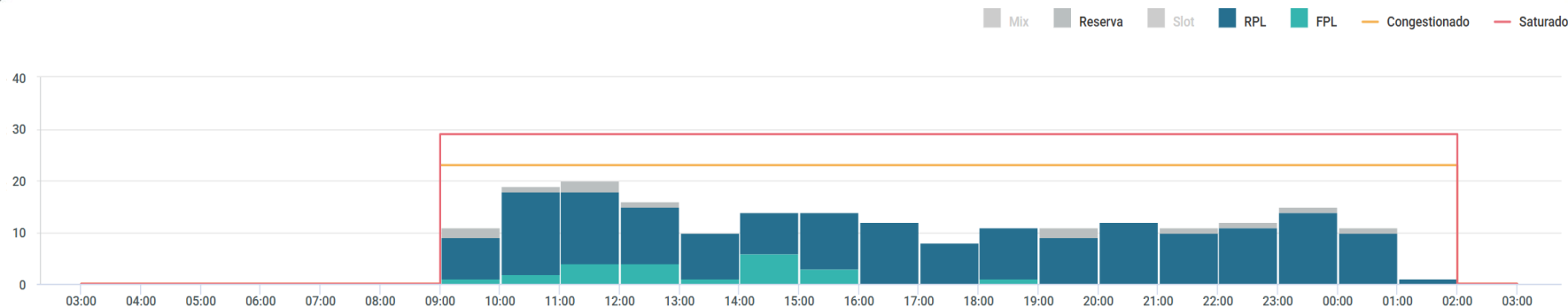
## METEOROLOGIA:

LOCALIDADE	03/09Z	09/15Z	15/21Z	21/03Z
SBKP	-	TS	TSRA	TS

## INOPERÂNCIAS:

1 - Não foram encontradas informações.

GRÁFICO DE DEMANDA : 13/01/2026 03:00 UTC / 14/01/2026 02:59 UTC:



## EVENTOS RELEVANTES NO SOLO OU NO ESPAÇO AÉREO:

- 1 - **E7103/25** - PJE SUBJ AUTH/COOR APP RIO ACONTECERA CENTRO COORD 225227S0432318W (CAMPO DOS AFONSOS, RJ) RAO 1NM RTO (COOR SBR 304). SFC/FL120 - DEC 19/20 TIL FEB 15/16 0900-0259.
- 2 - **E7532/25** - RWY 02L/20R CLSD PARA LDG E TKOF. PERMITIDO O TAX DE ACFT - DEC 30 1809 TIL MAR 30 0900.

## PREVISÃO DE DESLOCAMENTO DE EMBARCAÇÕES:

- 3 - **SEVEN**: ATENTAR AOS **NOTAM E7336/25, E7342/25, E7360/25, E7364/25 e E7529/25**.
- 4 - **SKANDI**: ATENTAR AO **NOTAM E0061/26, E0075/26, E7177/25, E7387/25 e E7511/25**.

## METEOROLOGIA:

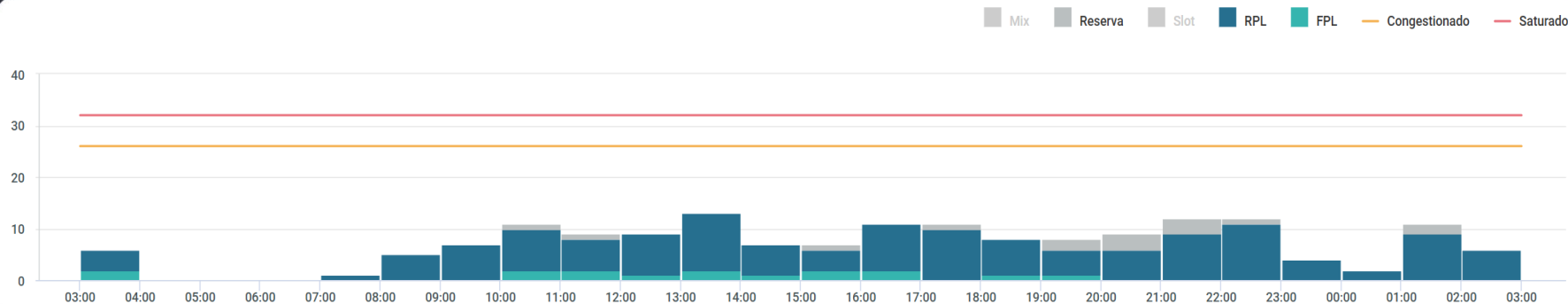
LOCALIDADE	03/09Z	09/15Z	15/21Z	21/03Z
SBRJ	-	-	-	-

## INOPERÂNCIAS:

- 1 - Não foram encontradas informações.



GRÁFICO DE DEMANDA : 13/01/2026 03:00 UTC / 14/01/2026 02:59 UTC:



## EVENTOS RELEVANTES NO SOLO OU NO ESPAÇO AÉREO:

1 - **E0082/26** - RWY 15/33 CLSD DEVIDO SER MAINT EXC INT RWY 11/29 - **JAN 12 TIL 15**  
17 TIL 22 24 TIL 30 **0340-0750** FEV 03 TIL 14 TUE TIL SAT 0340-0750.

## METEOROLOGIA:

LOCALIDADE	03/09Z	09/15Z	15/21Z	21/03Z
SBCT	T	T	TSRA	TS T

## INOPERÂNCIAS:

1 - Não foram encontradas informações.

# GEIV

DATA	GEIV	INSPEÇÃO	DEP
13/01	3603	<ul style="list-style-type: none"><li>- SID RNAV ESNUX 1E-SUSKI 1E RWY 13 (SBCO)</li><li>- SID RNAV DOPGA 1E - PUKSA 1E RWY 13 (SBCO)<ul style="list-style-type: none"><li>- SID RNAV VASED 1F RWY 31 (SBCO)</li><li>- SID RNAV NIRTI 1E RWY 13 (SBCO)</li></ul></li><li>- SID RNAV PUDMA 1B / TISGA 1B RWY 29 (SBPA)<ul style="list-style-type: none"><li>- SID RNAV VASED 2B RWY 29(SBPA)</li><li>- HOMOL IAC RNP RWY 09 (SSIM)</li><li>- HOMOL IAC RNP RWY 27 (SSIM)</li></ul></li></ul>	SBCO 11:00
13/01	6050	<ul style="list-style-type: none"><li>- ILS IPE (SBMN)</li></ul>	SBRJ



# GERENCIAR PARA QUE TODOS POSSAM VOAR



Centro de Gerenciamento  
da Navegação Aérea



**FORÇA AÉREA BRASILEIRA**  
*Asas que protegem o País*