



BRIEFING OPERACIONAL

16/01/2026



BRIEFING METEOROLÓGICO DIÁRIO

PREVISÃO PARA AS REGIÕES:

REGIÃO SUL: A chegada de um sistema frontal provoca trovoadas acompanhadas de chuvas no RS e oeste do PR. Na região leste do PR e NE de SC, há previsão da formação de trovoadas isoladas no período da tarde. Nas demais regiões, há previsão de tempo bom;

REGIÃO SUDESTE: Formações convectivas intensificam-se no período da tarde, ocasionando trovoadas com chuva na Baixada Santista, Grande SP, Vale do Paraíba, oeste e noroeste paulista, sul de Minas Gerais, triângulo mineiro região e sul do RJ;

REGIÃO CENTRO-OESTE: A presença de umidade relativa elevada e altas temperaturas, favorecem a formação de trovoadas com pancadas de chuva no MS, MT, centro-sul de GO, no período da tarde e início da noite;

REGIÃO NORDESTE: Previsão de pancadas de chuva com restrições eventuais de visibilidade, principalmente no período da manhã, no litoral leste da FIR-RE. À tarde, trovoadas isoladas na faixa continental do litoral norte; e

REGIÃO NORTE: Previsão de trovoadas, acompanhadas de pancadas de chuva, que se intensificam durante o período da tarde, principalmente nas regiões central, noroeste, sudoeste e oeste da região. Nos períodos da manhã e madrugada, restrições de visibilidade e/ou teto devido à presença de névoas nas porções central e oeste da região.

EM ROTA:

SIGMET DISPONÍVEIS ÀS 12:00Z:

FIR AMAZÔNICA: Número 25 ao 29;

FIR ATLÂNTICO: Número 16 e 17;

FIR BRASÍLIA: Número 06;

FIR CURITIBA: Número 15 e 16;

FIR RECIFE: NIL.

TEMPO SEVERO:

SBEG, SBBE, SBMQ, SBSL, SBSN, SBPV, SBRB, SBCY, SBKP, SBGR, SBSP, SBCG, SBJH, SBCT, SBFI, SBJV, SBNF, SBPA.

BRIEFING METEOROLÓGICO DIÁRIO

TETO: SBRB

VISIBILIDADE: NIL

TETO E VISIBILIDADE: NIL

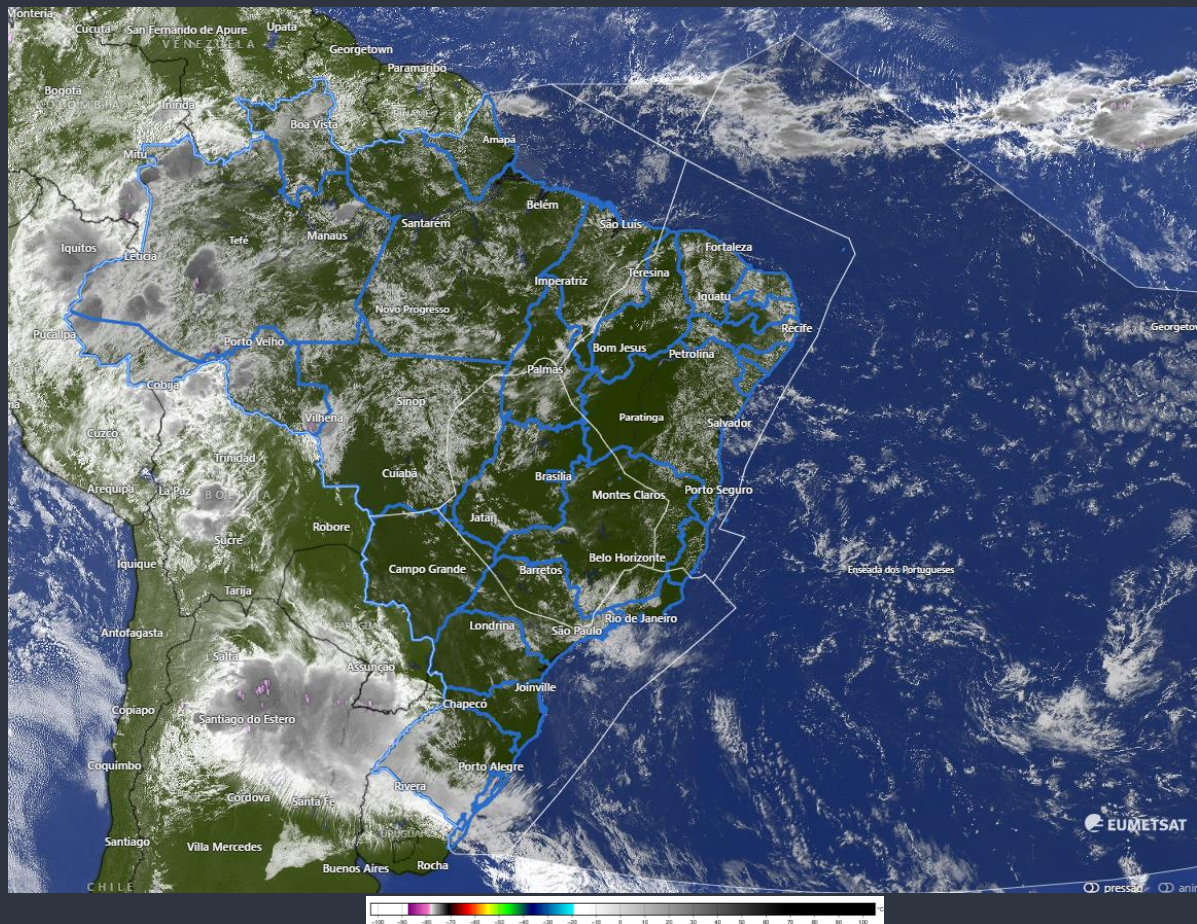
CONDIÇÕES ATUAIS:

- VFR: Vis \geq 5.000 m e Teto \geq 1.500 ft
- IFR: 5.000 m > Vis \geq 1.500 m e 1.500 ft > Teto \geq 600 ft
- ABX MIN: Vis < 1.500 m e Teto < 600 ft



BRIEFING METEOROLÓGICO DIÁRIO

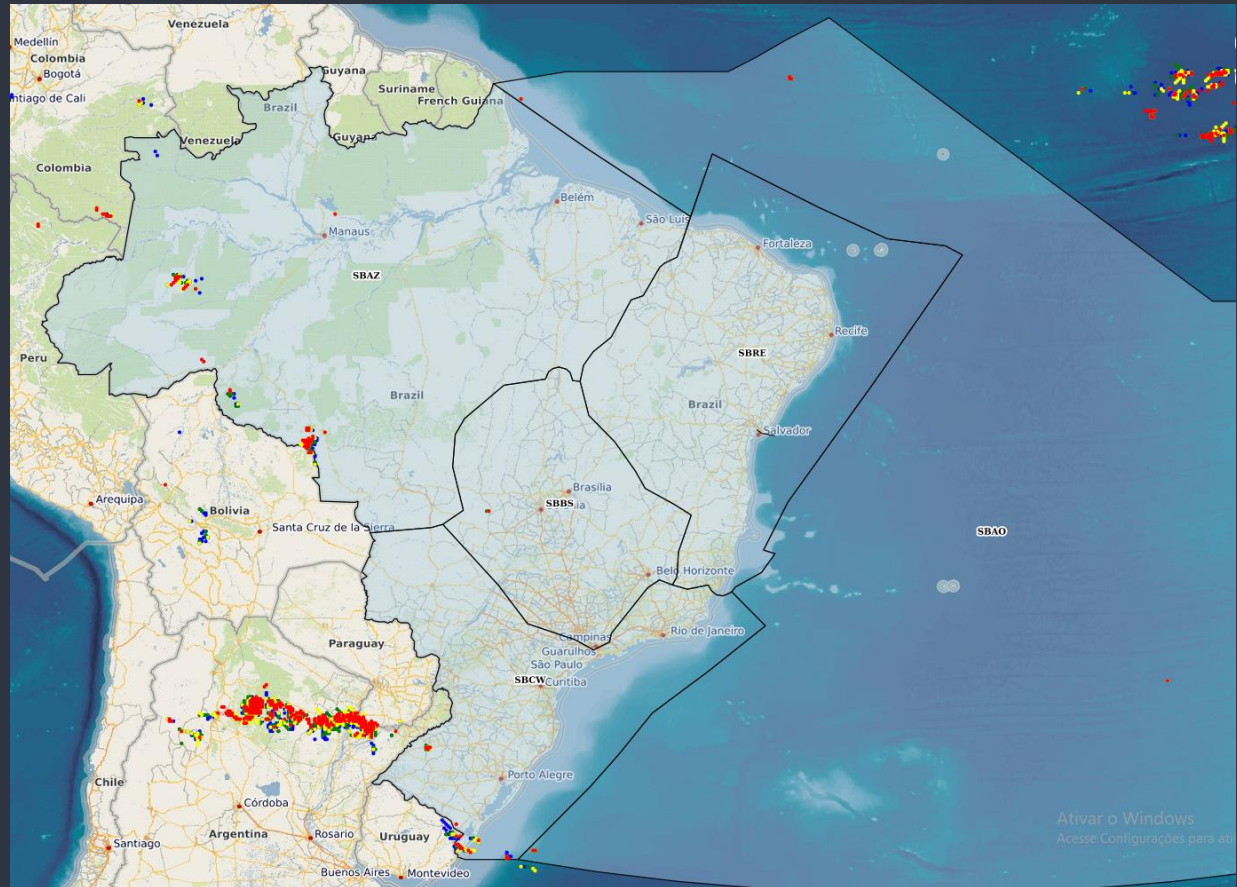
IMAGEM DE SATÉLITE



BRIEFING METEOROLÓGICO DIÁRIO

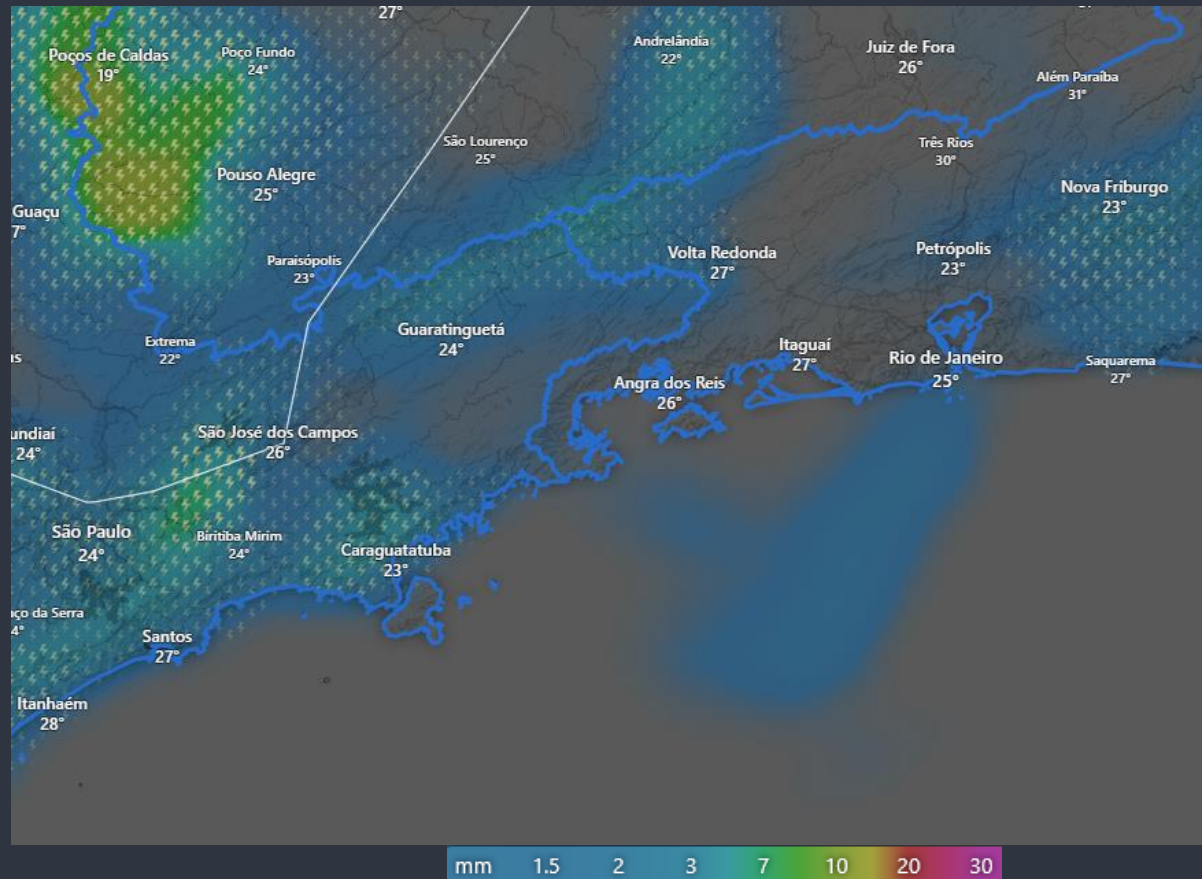
DESCARGAS ELÉTRICAS

Tempo	Cor
15 min até Agora	Red
30 min até 15 min	Yellow
45 min até 30 min	Green
60 min até 45 min	Blue



BRIEFING METEOROLÓGICO DIÁRIO

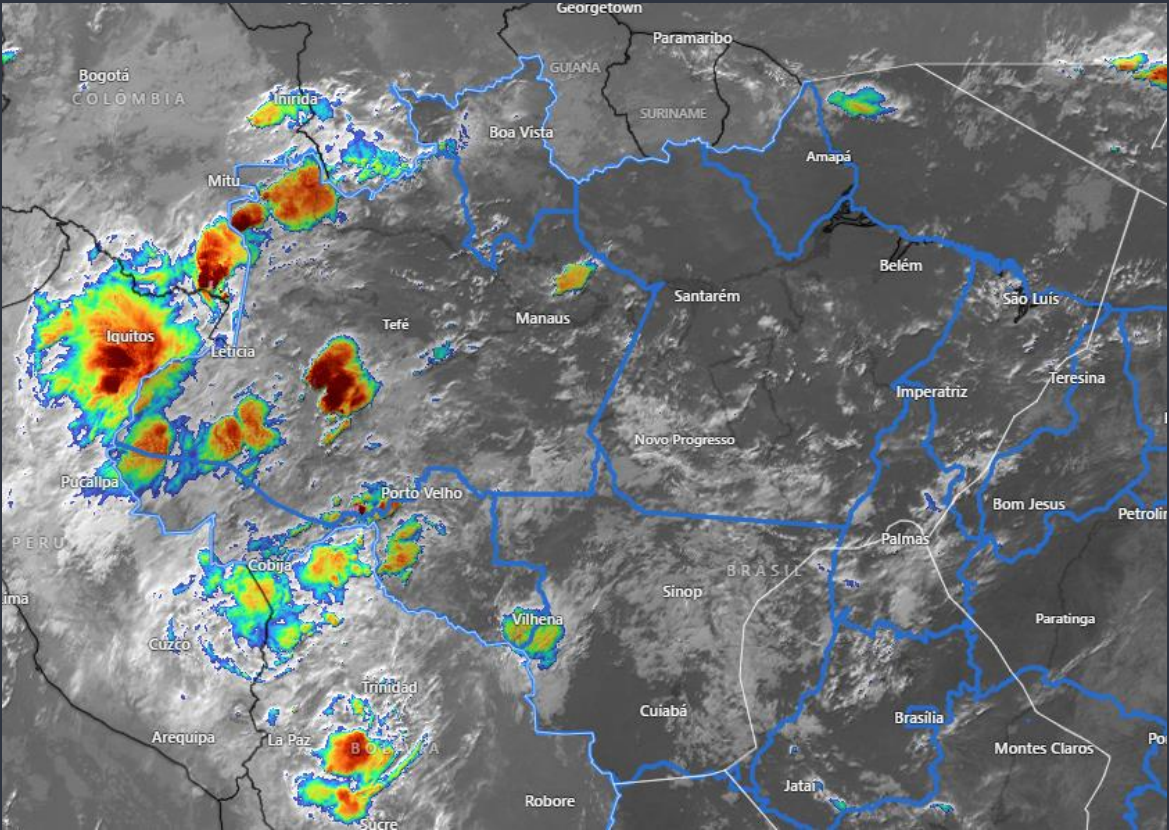
ÁREA TUBULÃO
1800Z



BRIEFING METEOROLÓGICO DIÁRIO

FIR - AZ	EG	BE	BV	MQ
MANHÃ				
TARDE	TS	TSRA		TS
NOITE				
MANHÃ				TSRA

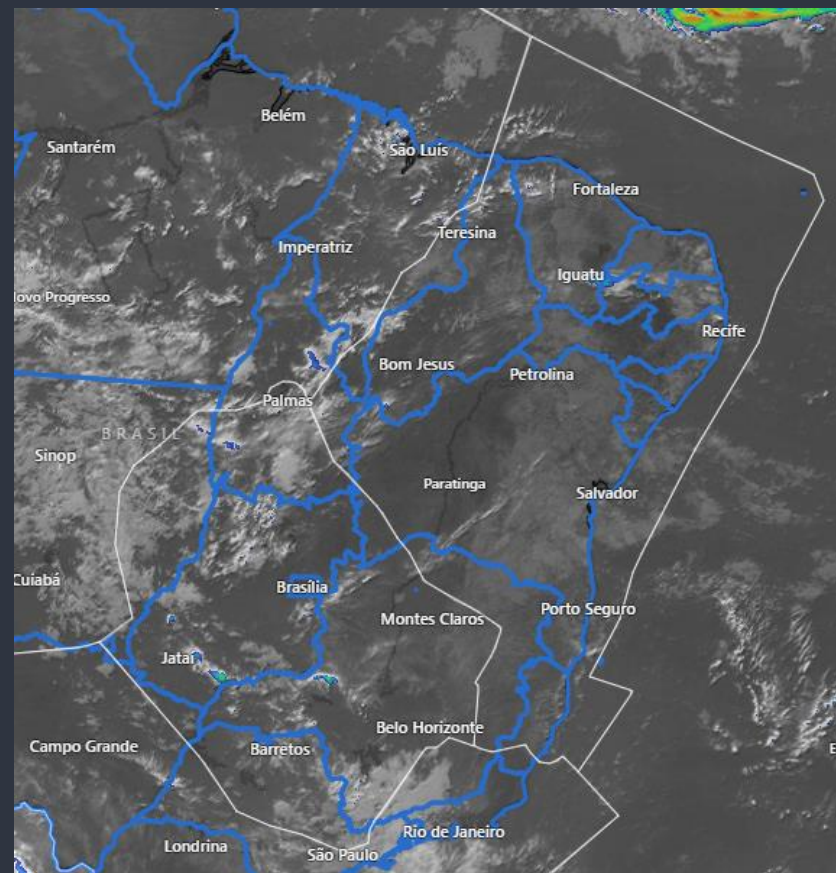
FIR - AZ	SL	SN	PV	RB	CY
MANHÃ					
TARDE	TSRA	TS	TSRA	TSRA	TS
NOITE			TSRA		VC SH
MANHÃ		SHRA V	RA T/V	FG	



BRIEFING METEOROLÓGICO DIÁRIO

FIR - RE	FZ	RF	SV	VT
MANHÃ				
TARDE		VCSH		
NOITE				VCSH
MANHÃ				

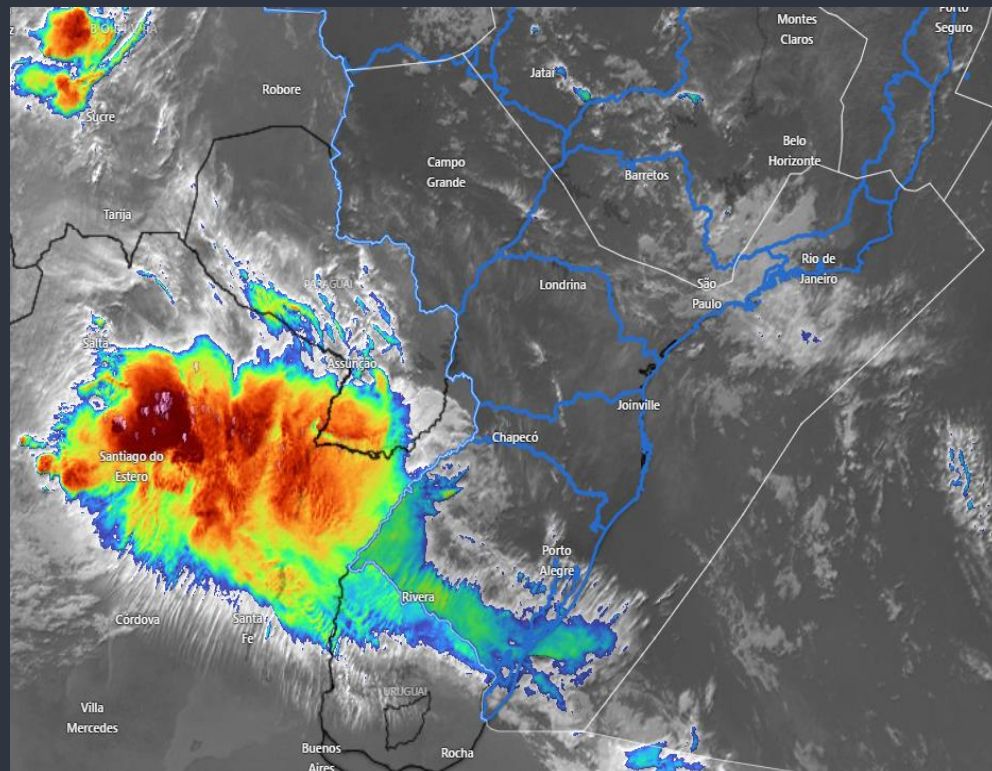
FIR - BS	BR	GO	BH	CF	KP
MANHÃ					
TARDE					TSRA
NOITE					TSRA
MANHÃ					BR T/V



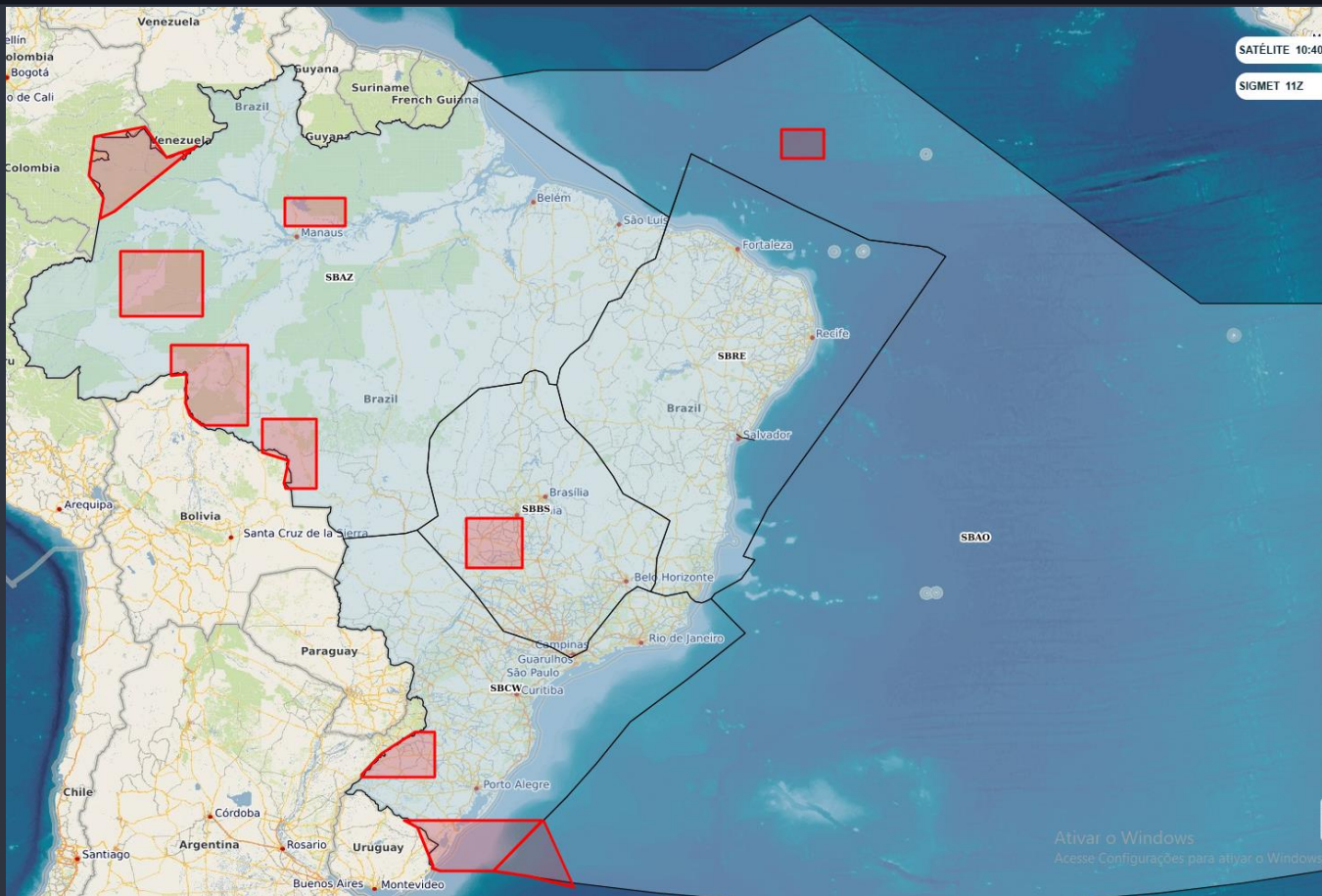
BRIEFING METEOROLÓGICO DIÁRIO

FIR - CW	GR	SP	GL	RJ	CG	JH
MANHÃ						
TARDE	TSRA	TSRA	TS	TS	TS	TSRA
NOITE	TSRA	TSRA				TS
MANHÃ	FG	BR T/V				BR V/T

FIR - CW	CT	FI	FL	JV	NF	PA
MANHÃ						
TARDE	TSRA	TS	VCSH	VCSH	VCSH	TSRA
NOITE	TS			TS	TS	TS
MANHÃ	FG	BR T/V		T		FG



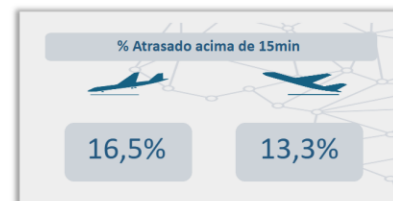
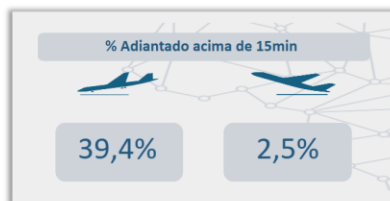
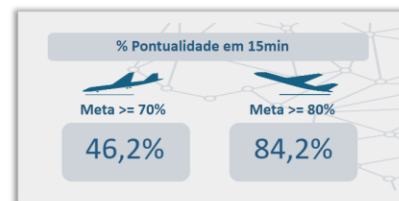
BRIEFING METEOROLÓGICO DIÁRIO



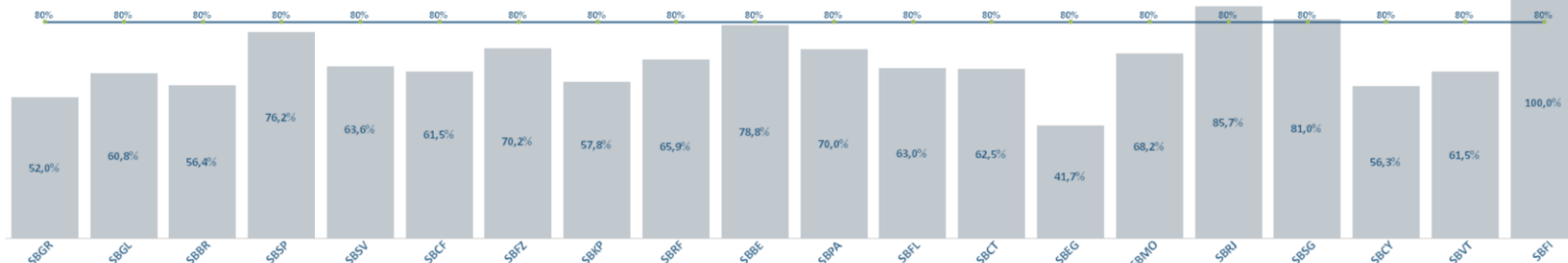
SIGMET

- TROVOADA
- TURBULÊNCIA
- GELO

PONTUALIDADE



Percentual Diário de Pontualidade em 15 Minutos e a Meta nos Principais Aeródromos



Aeródromo

Companhia Aérea

	Pontualidade em 15min								Atrasos Acima de 15min								Adiantamentos Acima de 15min								
AD	ARR	%		DEP	%		Total	%	ARR	%		DEP	%		Total	%	ARR	%		DEP	%		Total	%	Mov.
SBGR	59	43,3%	●	25	64,8%	●	84	52,0%	13	12,5%	●	24	33,8%	●	37	21,1%	46	45,2%	●	1	1,4%	●	47	26,9%	175
SBGL	29	45,3%	●	9	79,5%	●	38	60,8%	5	9,4%	●	9	20,5%	●	14	14,4%	24	45,3%	●	0	0,0%	●	24	24,7%	97
SBBR	33	44,1%	●	1	94,7%	●	34	56,4%	4	6,8%	●	1	5,3%	●	5	6,4%	29	49,2%	●	0	0,0%	●	29	37,2%	78
SBSP	15	48,3%	●	0	100,0%	●	15	76,2%	0	0,0%	●	0	0,0%	●	0	0,0%	15	51,7%	●	0	0,0%	●	15	23,8%	63
SBSV	18	30,8%	●	2	93,1%	●	20	63,6%	7	26,9%	●	2	6,9%	●	9	16,4%	11	42,3%	●	0	0,0%	●	11	20,0%	55
SBCF	17	50,0%	●	3	83,3%	●	20	61,5%	3	8,8%	●	2	11,1%	●	5	9,6%	14	44,1%	●	1	5,6%	●	15	28,8%	52
SBFZ	11	47,6%	●	3	88,5%	●	14	70,2%	10	47,6%	●	3	11,5%	●	13	27,7%	1	4,8%	●	0	0,0%	●	1	2,1%	47

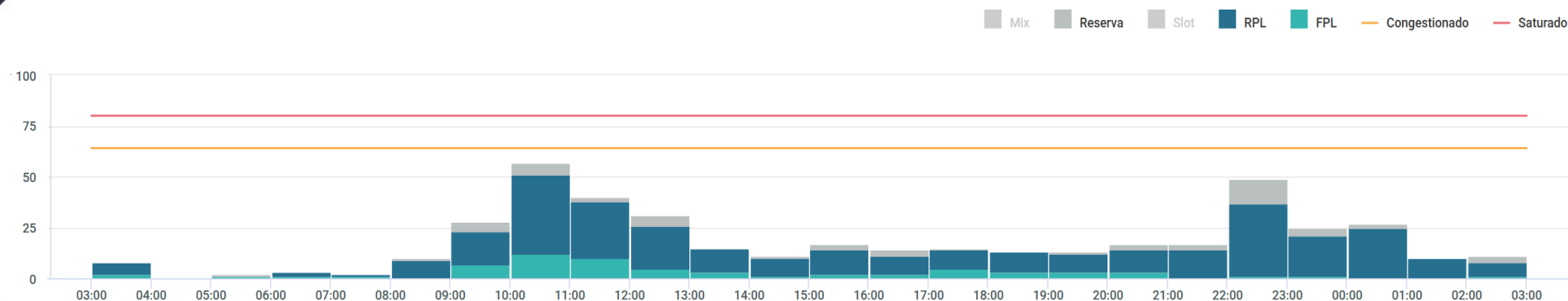
GERÊNCIA REGIONAL



Aeródromos e Setores

SBBR - Brasília

GRÁFICO DE DEMANDA : 16/01/2026 03:00 UTC / 17/01/2026 02:59 UTC:



EVENTOS RELEVANTES NO SOLO OU NO ESPAÇO AÉREO:

- 1 - **F8518/25** - RWY 11L/29R CLSD DEVIDO SER MAINT - JAN 19 TIL 23 1700-2100 **JAN 13**
TIL 17 27 TIL 28 **0301-0900**.
- 2 - **F8519/25** - RWY 11R/29L CLSD DEVIDO SER MAINT - JAN 20 TIL 24 0301-0900 **JAN 12**
TIL 16 26 TIL 28 **1300-2000**.

METEOROLOGIA:

LOCALIDADE	03/09Z	09/15Z	15/21Z	21/03Z
SBBR	-	-	-	-

INOPERÂNCIAS:

- 1 - Não foram encontradas informações.

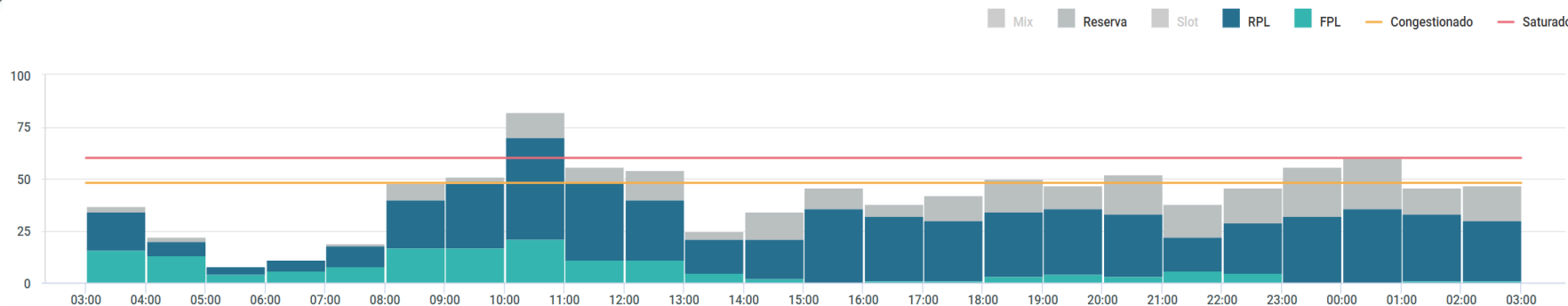
GERÊNCIA REGIONAL



Aeródromos e Setores

SBGR - Guarulhos
SBSP - Congonhas
SBKP - Campinas
SBGL - Galeão
SBRJ - Santos Dumont

GRÁFICO DE DEMANDA : 16/01/2026 03:00 UTC / 17/01/2026 02:59 UTC:



EVENTOS RELEVANTES NO SOLO OU NO ESPAÇO AÉREO:

1 - **F0079/26** - RWY 10L/28R CLSD DEVIDO SER MAINT - DEC 23 TIL JAN 16 TUE WED THU FRI SAT 0400-0759 **JAN 17 TIL 30 TUE WED THU FRI SAT 0440-0830**.

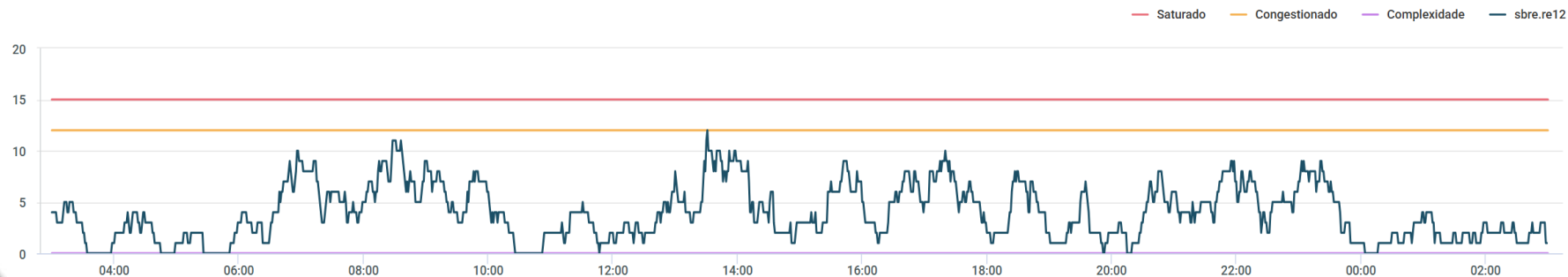
METEOROLOGIA:

LOCALIDADE	03/09Z	09/15Z	15/21Z	21/03Z
SBGR	-	-	TSRA	RA

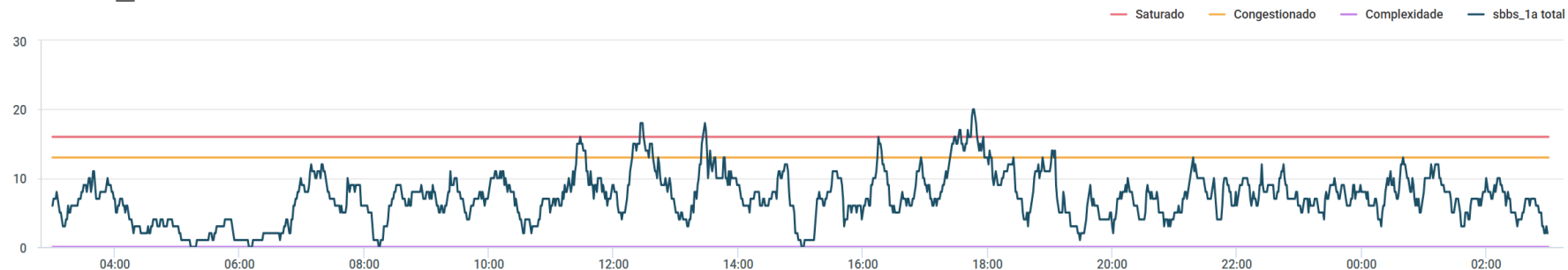
INOPERÂNCIAS:

1 - Não foram encontradas informações.

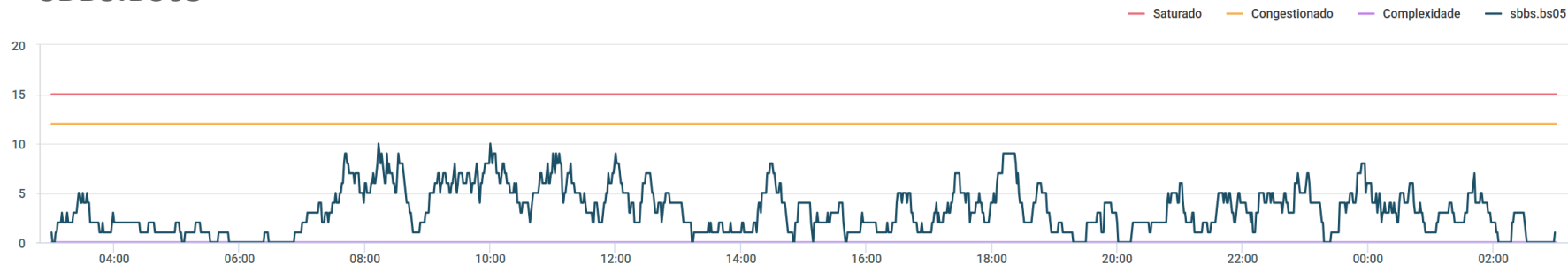
SBRE.RE12



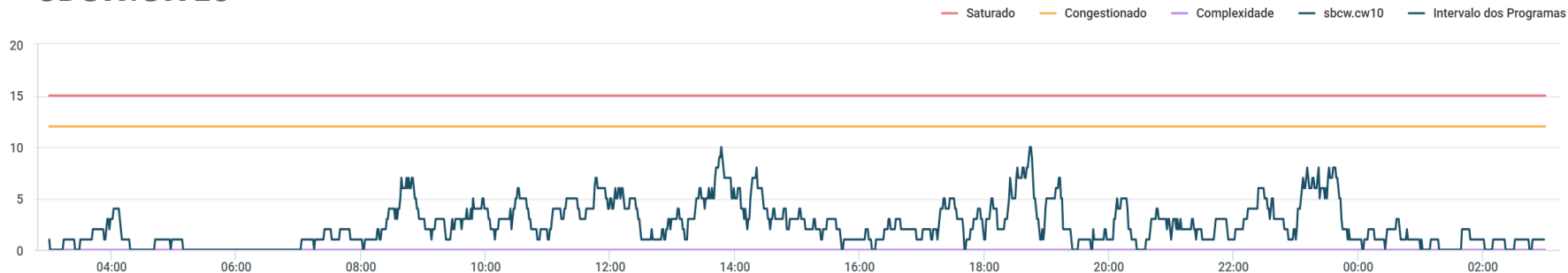
SBBS_1A TOTAL



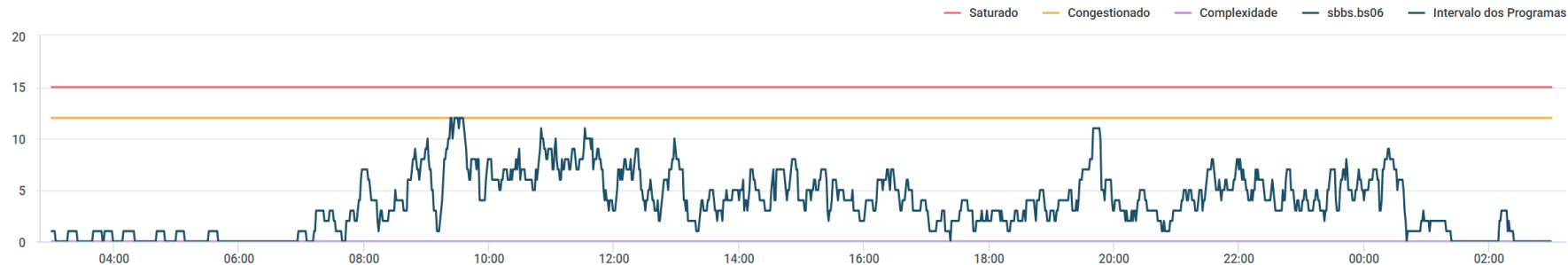
SBBS.BS05



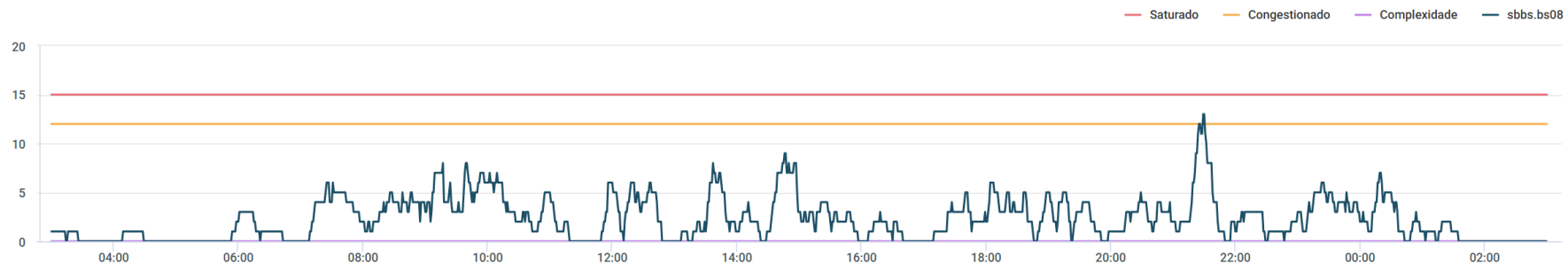
SBCW.CW10



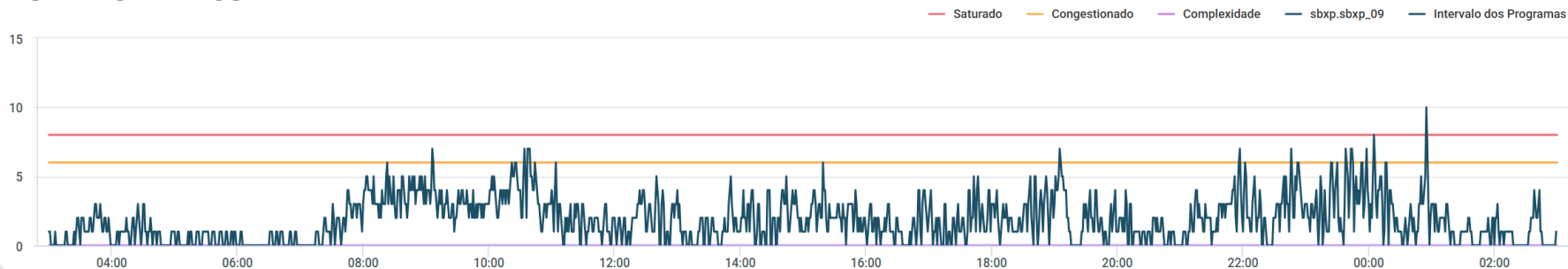
SBBS.BS06



SBBS.BS08



SBXP.SBXP 09



SBXP.SBXP_10

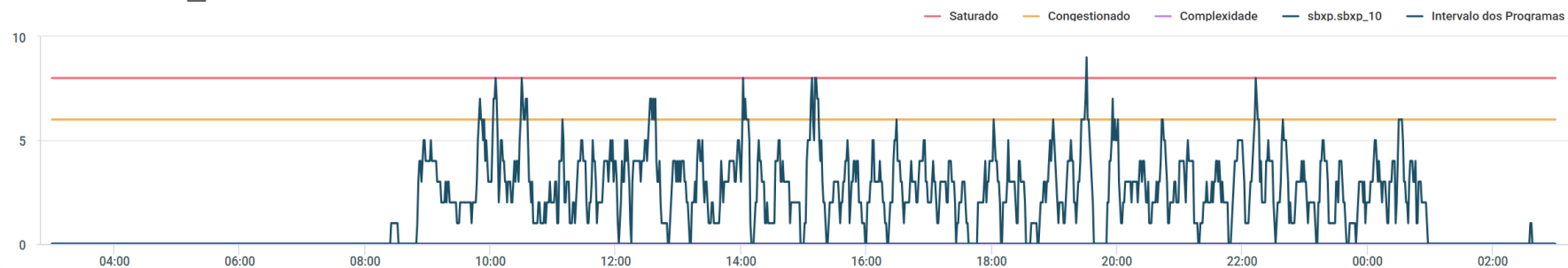
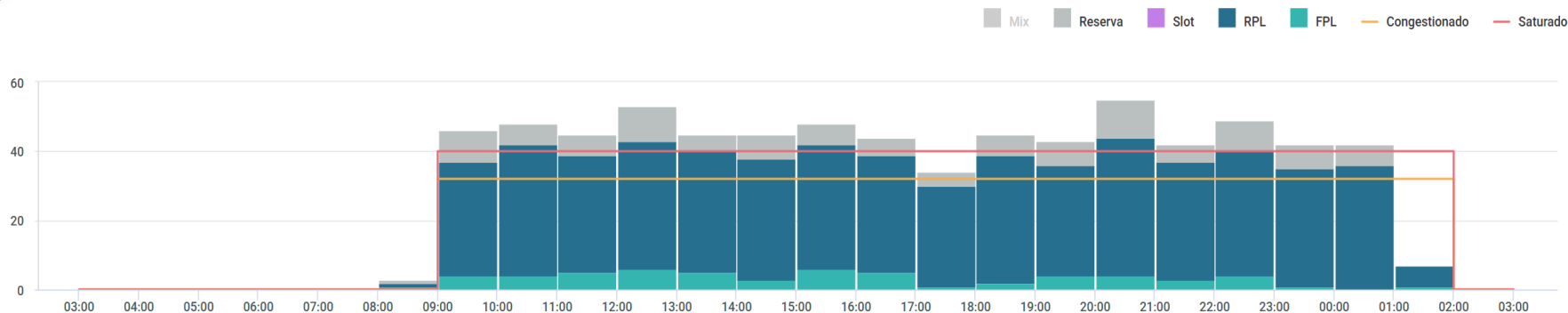


GRÁFICO DE DEMANDA : 16/01/2026 03:00 UTC / 17/01/2026 02:59 UTC:



EVENTOS RELEVANTES NO SOLO OU NO ESPAÇO AÉREO:

- 1 - **F7605/25** - ALERTA DE PERIGO: INTERFERENCIA LUMINOSA (LETREIRO NAO AUTORIZADO) PROXIMO THR 17R/L - NOV 04 TIL JAN 22.
- 2 - **F8131/25** - AD COORDENADO - DEC 02 TIL MAR 02.

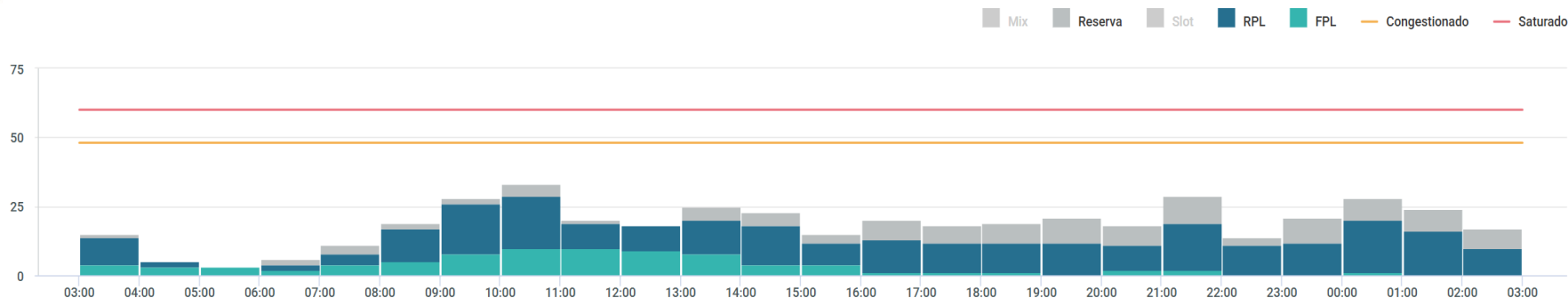
METEOROLOGIA:

LOCALIDADE	03/09Z	09/15Z	15/21Z	21/03Z
SBSP	-	-	TSRA	RA

INOPERÂNCIAS:

- 1 - Não foram encontradas informações.

GRÁFICO DE DEMANDA : 16/01/2026 03:00 UTC / 17/01/2026 02:59 UTC:



EVENTOS RELEVANTES NO SOLO OU NO ESPAÇO AÉREO:

1 - **E7106/25** - PJE SUBJ AUTH/COOR APP RIO ACONTECERA CENTRO COORD 225227S0432318W (CAMPO DOS AFONSOS, RJ) RAI0 1NM RTO (COOR SBR 304). SFC/FL120 - DEC 19/20 TIL FEB 15/16 0900-0259.

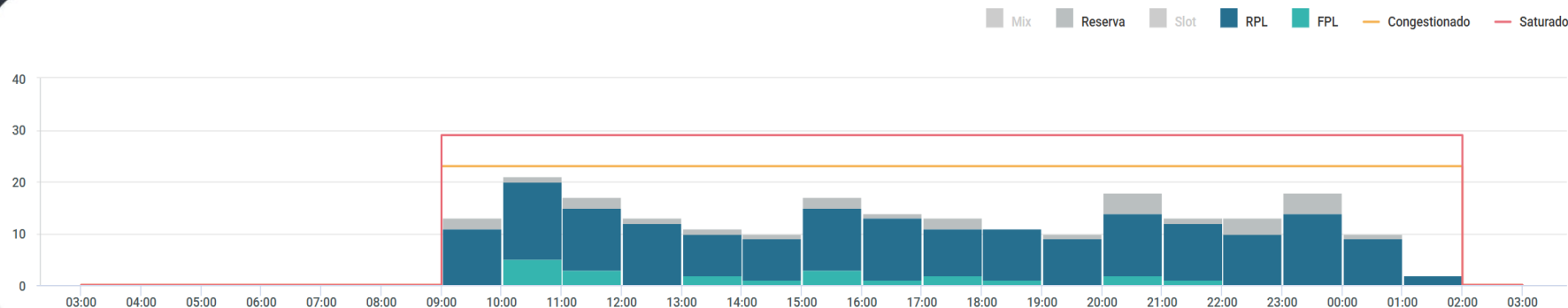
METEOROLOGIA:

LOCALIDADE	03/09Z	09/15Z	15/21Z	21/03Z
SBGL	-	-	TS	RA V

INOPERÂNCIAS:

1 - Não foram encontradas informações.

GRÁFICO DE DEMANDA : 16/01/2026 03:00 UTC / 17/01/2026 02:59 UTC:



EVENTOS RELEVANTES NO SOLO OU NO ESPAÇO AÉREO:

- 1 - **E7103/25** - PJE SUBJ AUTH/COOR APP RIO ACONTECERA CENTRO COORD 225227S0432318W (CAMPO DOS AFONSOS, RJ) RAO 1NM RTO (COOR SBR 304). SFC/FL120 - DEC 19/20 TIL FEB 15/16 0900-0259.
- 2 - **E7532/25** - RWY 02L/20R CLSD PARA LDG E TKOF. PERMITIDO O TAX DE ACFT - DEC 30 1809 TIL MAR 30 0900.

PREVISÃO DE DESLOCAMENTO DE EMBARCAÇÕES:

- 3 - **SEVEN**: ATENTAR AOS **NOTAM E7336/25, E7342/25, E7360/25, E7364/25 e E7529/25**.
- 4 - **SKANDI**: ATENTAR AO **NOTAM E0061/26, E0075/26, E0157/26, E7177/25, E7387/25 e E7511/25**.
- 5 - **MSC FANTASIA**: ATENTAR AO **NOTAM E5533/25 E E5562/25** - JAN 08 16 25 1100-1210 2200-2310.

METEOROLOGIA:

LOCALIDADE	03/09Z	09/15Z	15/21Z	21/03Z
SBRJ	-	-	TS	RA V

INOPERÂNCIAS:

- 1 - Não foram encontradas informações.

GEIV

DATA	GEIV	INSPEÇÃO	DEP
16/01	-	-	-



GERENCIAR PARA QUE TODOS POSSAM VOAR

