



BRIEFING OPERACIONAL

29/01/2026



BRIEFING METEOROLÓGICO DIÁRIO




RESTRIÇÕES (12:00 UTC):

TETO: SBCG.

VISIBILIDADE: NIL.

TETO E VISIBILIDADE: NIL.

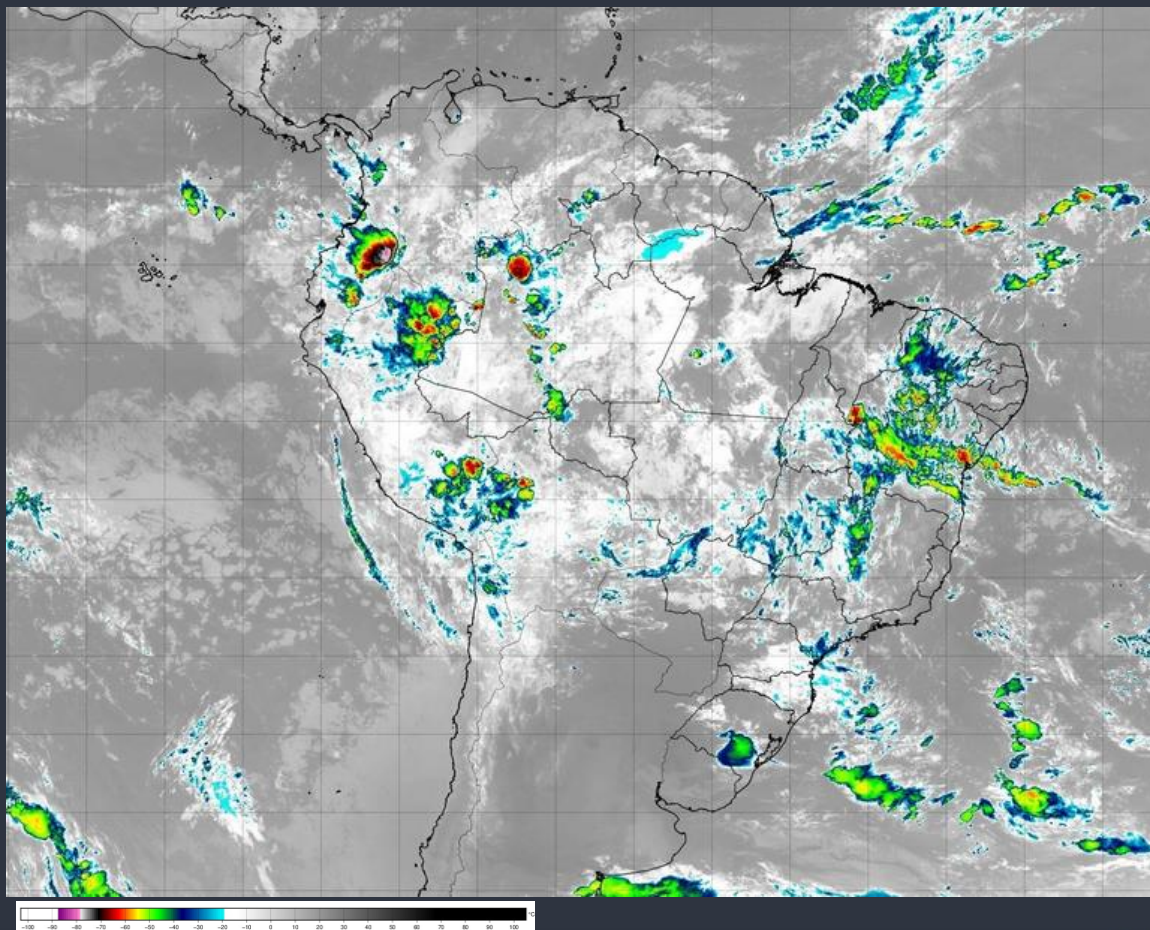
CONDIÇÕES ATUAIS:

-  VFR: Vis \geq 5.000 m e Teto \geq 1.500 ft
-  IFR: 5.000 m > Vis \geq 1.500 m e 1.500 ft > Teto \geq 600 ft
-  ABX MIN: Vis < 1.500 m e Teto < 600 ft



BRIEFING METEOROLÓGICO DIÁRIO

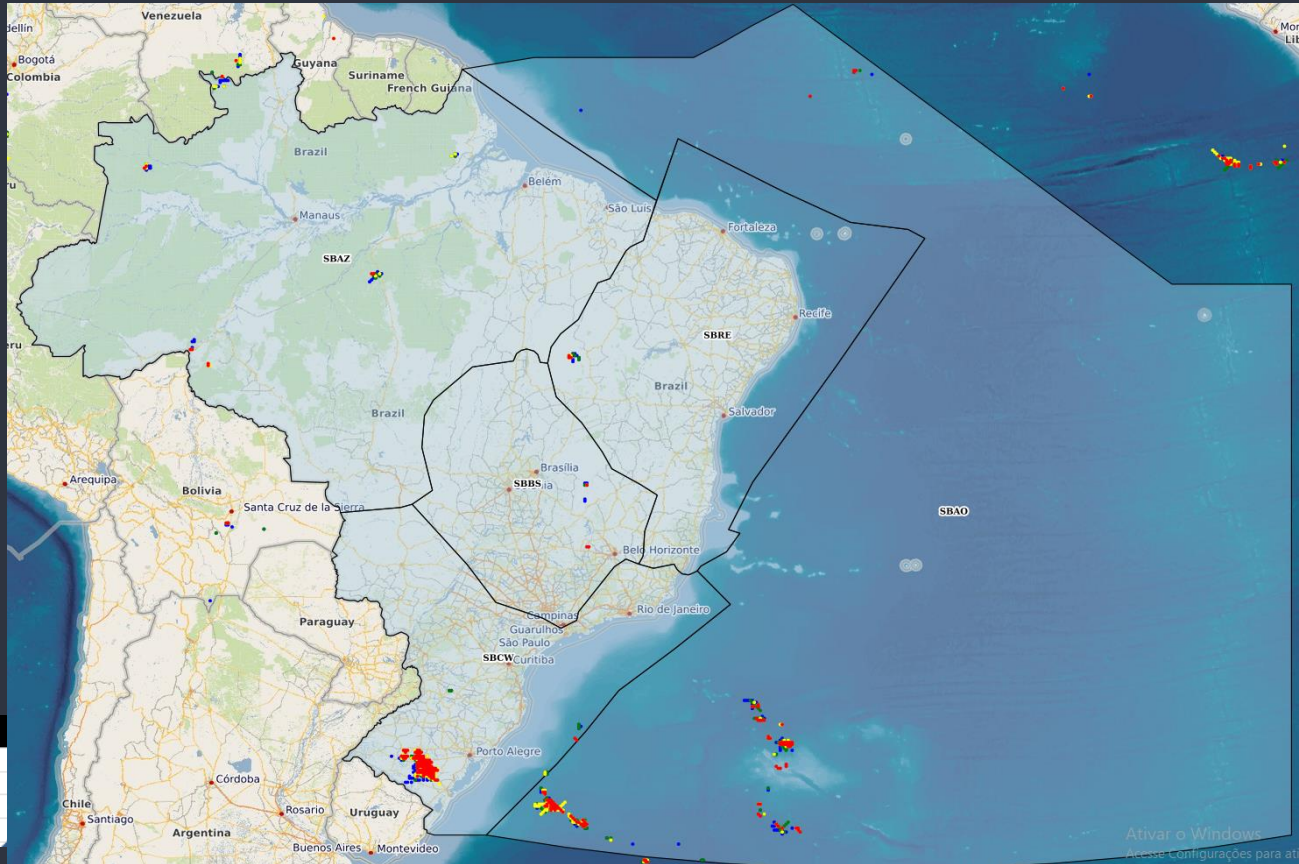
IMAGEM DE SATÉLITE



BRIEFING METEOROLÓGICO DIÁRIO

DESCARGAS ELÉTRICAS

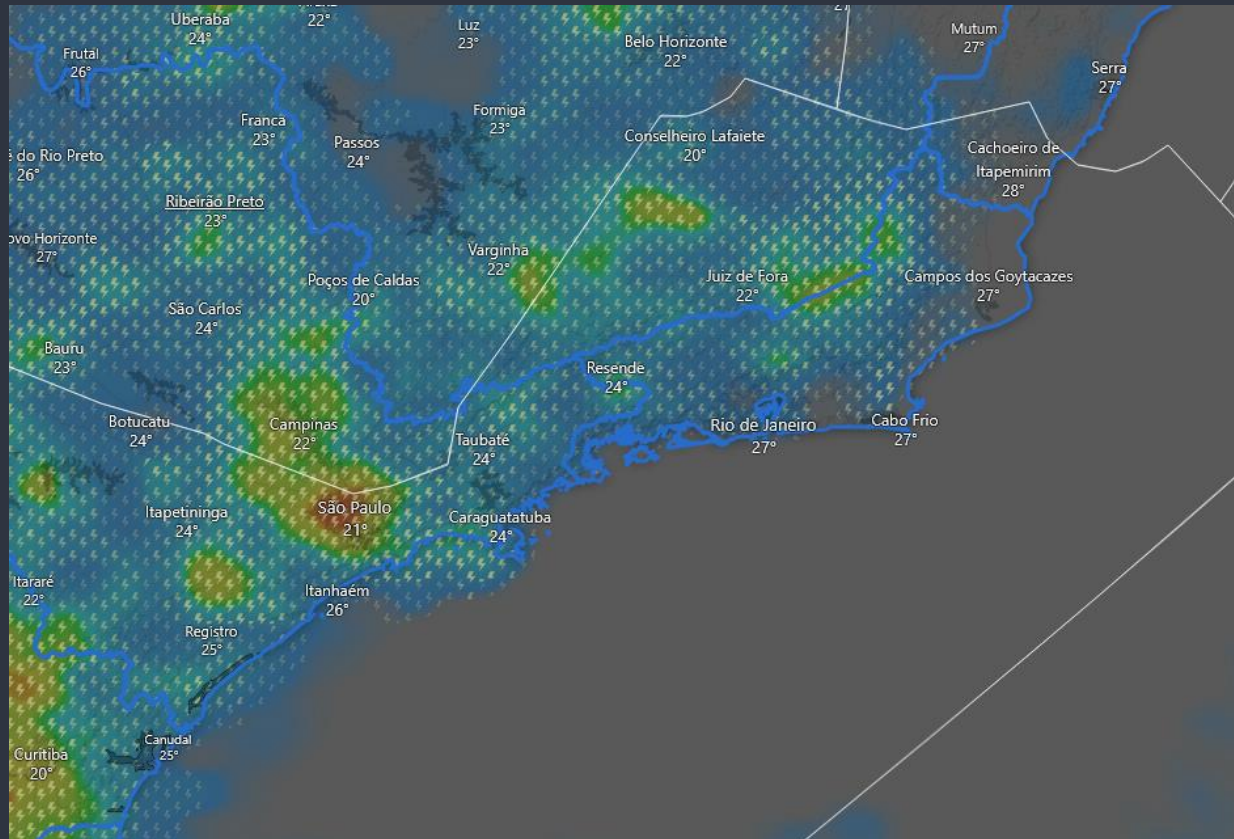
Tempo	Cor
15 min até Agora	Red
30 min até 15 min	Yellow
45 min até 30 min	Green
60 min até 45 min	Blue



Ativar o Windows
Acesse Configurações para at

BRIEFING METEOROLÓGICO DIÁRIO

ÁREA TUBULÃO
1800Z

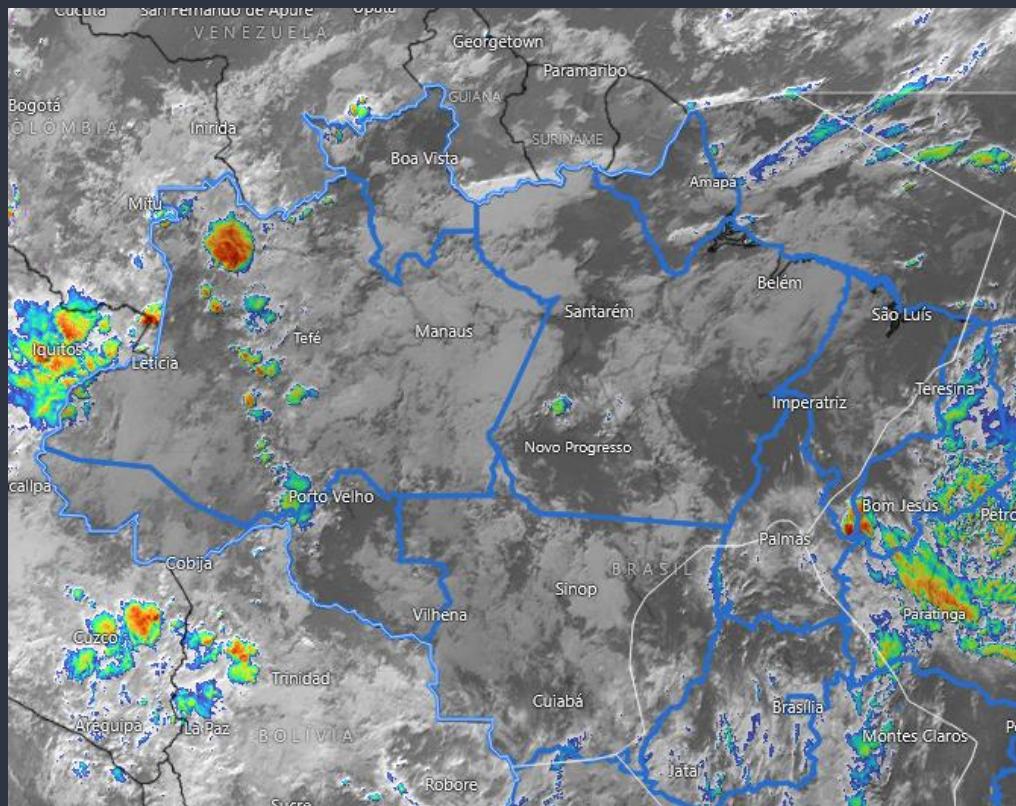


mm 1.5 2 3 7 10 20 30

BRIEFING METEOROLÓGICO DIÁRIO

FIR - AZ	EG	BE	BV	MQ
MANHÃ			SHRA	SHRA
TARDE			TSRA	TS
NOITE	TSRA	TS	TSRA	
MANHÃ				

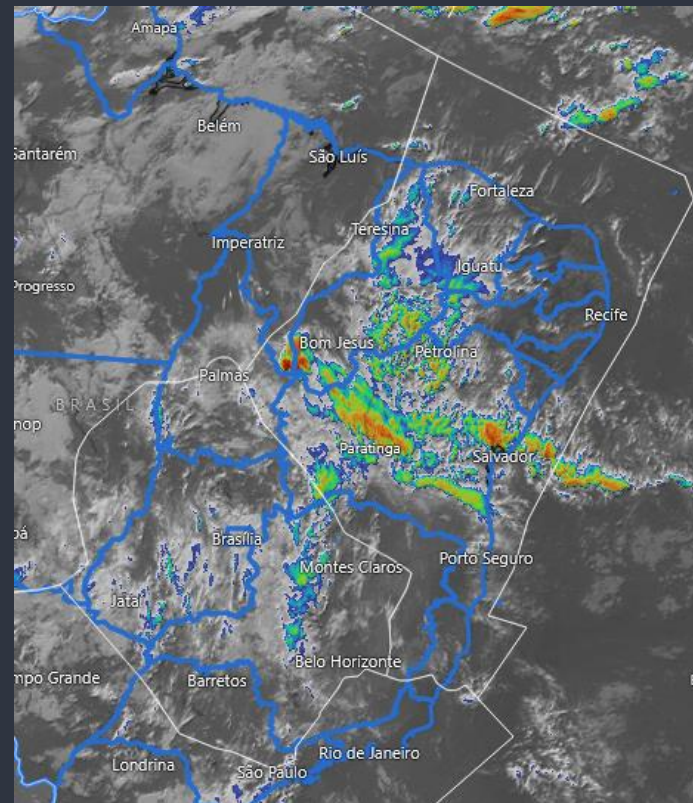
FIR - AZ	SL	SN	PV	RB	CY
MANHÃ					
TARDE	TSRA	TS	TSRA	TS	TS
NOITE		TSRA			
MANHÃ			T	T	



BRIEFING METEOROLÓGICO DIÁRIO

FIR - RE	FZ	RF	SV	VT
MANHÃ	SHRA		SHRA	
TARDE				
NOITE				
MANHÃ	SHRA	VCSH		

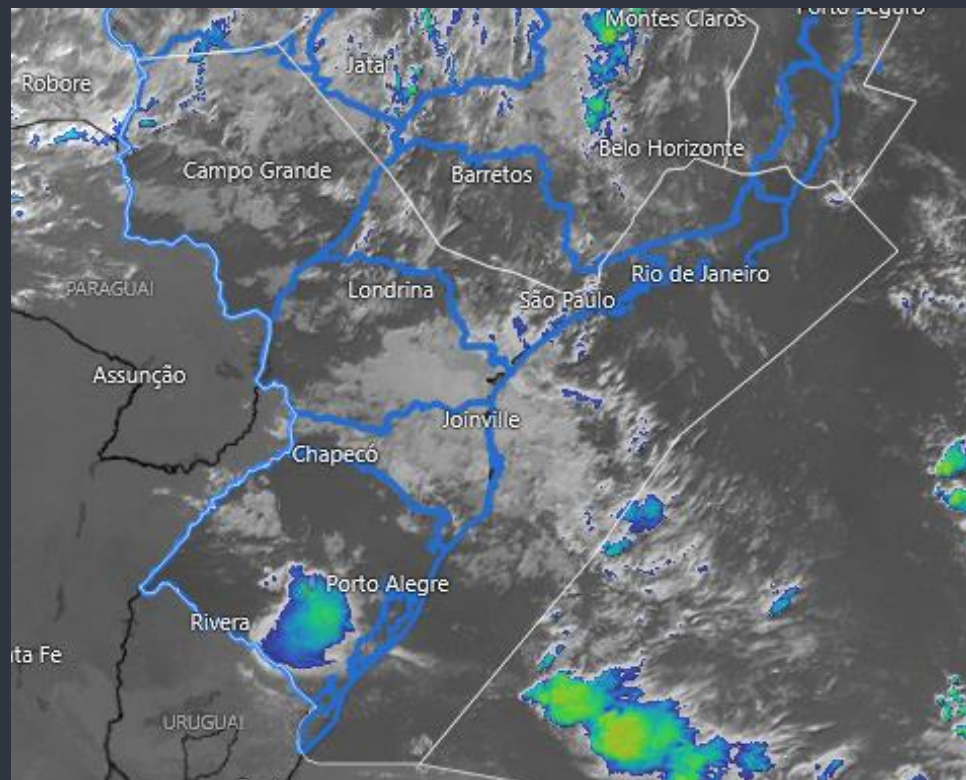
FIR - BS	BR	GO	BH	CF	KP
MANHÃ					
TARDE	TSRA	TSRA	TSRA	TSRA	TSRA
NOITE					TSRA
MANHÃ					RA V/T



BRIEFING METEOROLÓGICO DIÁRIO

FIR - CW	GR	SP	GL	RJ	CG
MANHÃ					
TARDE	TSRA	TSRA	TS	VCTS	VCTS
NOITE	TSRA	TSRA			
MANHÃ	RA V/T	RA V/T			

FIR - CW	CT	FI	FL	JV	NF	PA
MANHÃ			SHRA	SHRA	SHRA	TSRA
TARDE	TSRA	TSRA	TSRA	TSRA	TSRA	TSRA
NOITE	T		SHRA	TSRA	TSRA	
MANHÃ	RA V/T	FG	RA	RA V/T	RA V/T	





PONTUALIDADE



Sistema de Gestão
de Indicadores de Desempenho

Pontualidade Diária em 15min na Aviação Comercial - Ref. Temporal BRT



Filtros

Aeródromo:

Nacional

Data BRT Realizado:

29/01/2026

Hora Realizado:

(Todos)

Evento:

(Todos)

Cia Aérea:

(Todos)

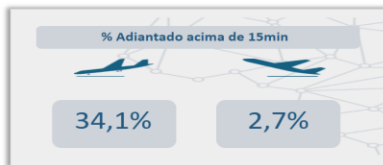
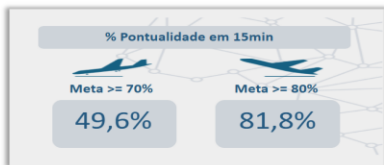
Ref. Temporal BRT

OBS.: Movimentos considerados pontuais quando ocorrem até 15 minutos antes ou depois do horário planejado no gate

Visão Executiva

Detalhamento Operacional

Volumetria



Percentual Diário de Pontualidade em 15 Minutos e a Meta nos Principais Aeródromos



Aeródromo														Companhia Aérea														
Pontualidade em 15min								Atrasos Acima de 15min								Adiantamentos Acima de 15min												
CIA	ARR	%		DEP	%		Total	%		ARR	%		DEP	%		Total	%		ARR	%		DEP	%		Total	%		Mov.
TAM	83	52,8%	●	25	84,2%	●	108	67,7%	35	19,9%	●	20	12,7%	●	55	16,5%	48	30,1%	●	5	3,2%	●	53	15,9%		334		
AZU	82	44,6%	●	25	80,6%	●	107	61,4%	29	19,6%	●	19	14,7%	●	48	17,3%	53	39,9%	●	6	4,7%	●	59	21,3%		277		
GLO	68	51,1%	●	13	90,3%	●	81	70,3%	14	10,1%	●	13	9,7%	●	27	9,9%	54	38,8%	●	0	0,0%	●	54	19,8%		273		
CMP	2	81,8%	●	2	81,8%	●	4	81,8%	1	9,1%	●	2	18,2%	●	3	13,6%	1	9,1%	●	0	0,0%	●	1	4,5%		22		
SID	4	55,6%	●	4	55,6%	●	8	55,6%	3	33,3%	●	3	33,3%	●	6	33,3%	1	22,2%	●	1	11,1%	●	2	11,1%		18		
AVA	4	33,3%	●	1	80,0%	●	5	54,5%	3	50,0%	●	1	20,0%	●	4	36,4%	1	16,7%	●	0	0,0%	●	1	9,1%		11		
TTL	3	25,0%	●	3	25,0%	●	6	25,0%	3	75,0%	●	3	75,0%	●	6	75,0%	0	0,0%	●	0	0,0%	●	0	0,0%		8		



Centro de Gerenciamento
da Navegação Aérea

Subdivisão de
Pós-Operações
21 2101-6573



Departamento
de controle do Espaço Aéreo

Usuário: GNAF - Gerente Nacional de Fluxo
Fonte: TATIC FLOW e SIROS | Data da Carga: 29/1/26 08:43



FORÇA AÉREA BRASILEIRA



Centro de Gerenciamento
da Navegação Aérea



FORÇA AÉREA BRASILEIRA
Asas que protegem o País

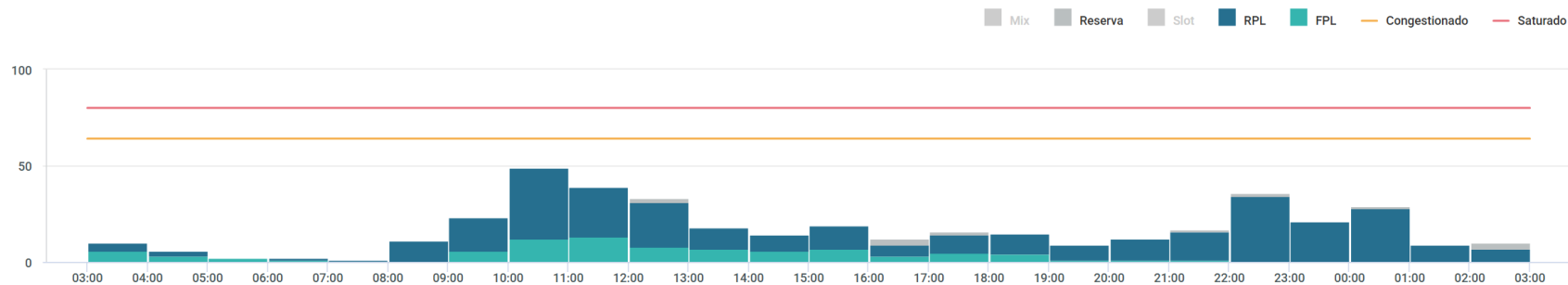
GERÊNCIA REGIONAL



Aeródromos e Setores

SBBR – Brasília

GRÁFICO DE DEMANDA : 29/01/2026 03:00 UTC / 30/01/2026 02:59 UTC:



EVENTOS RELEVANTES NO SOLO OU NO ESPAÇO AÉREO:

1 – F0302/26 - RWY 11R/29L CLSD DEVIDO SER MAINT - JAN 29 TIL 31 1300-2000 FEB 03 TIL 07 17 TIL 21 0301-0600 09 TIL 13 23 TIL 27 1300-2000

2 – F0306/26 - RWY 11L/29R CLSD DEVIDO SER MAINT - JAN 29 30 0301-0900 FEB 02 TIL 06 16 TIL 20 1700-2100 10 TIL 14 24 TIL 28 0301-0900

METEOROLOGIA:

LOCALIDADE	03/09Z	09/15Z	15/21Z	21/03Z
SBBR	-	-	TSRA	-

INOPERÂNCIAS:

1 – Não foram encontradas informações.

GERÊNCIA REGIONAL



Aeródromos e Setores

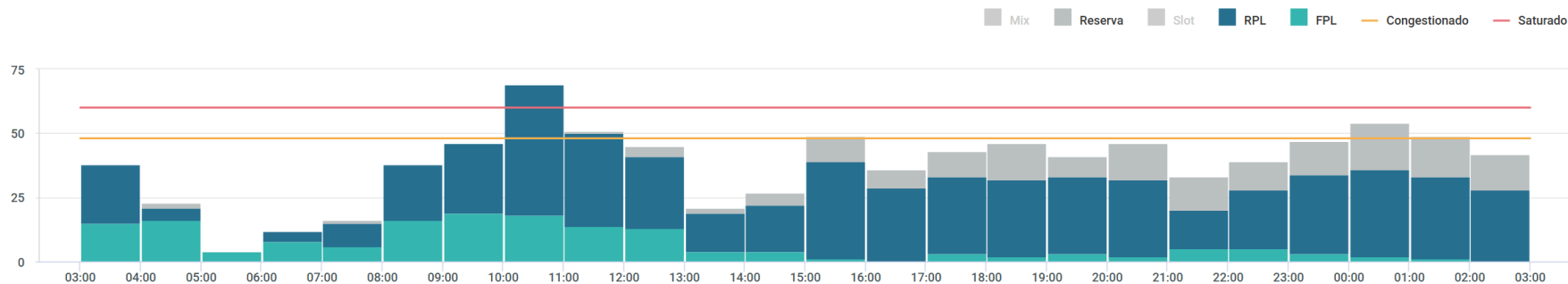
SBGR – Guarulhos

SBSP – Congonhas

SBGL – Galeão

SBRJ – Santos Dumont

GRÁFICO DE DEMANDA : 29/01/2026 03:00 UTC / 30/01/2026 02:59 UTC:



EVENTOS RELEVANTES NO SOLO OU NO ESPAÇO AÉREO:

1 – F0262/26 - RWY 10R/28L CLSD DEVIDO SER MAINT - JAN 29 1300-1430 FEB 01 TIL 16 MON SUN 0330-0759 FEB 18 TIL MAR 26 WED THU 0330-0759

2 – F0263/26 - RWY 10L/28R CLSD DEVIDO SER MAINT - JAN 27 TIL FEB 12 TUE WED THU FRI SAT 0440-0830 FEB 16 TIL MAR 31 MON TUE 0500-0759

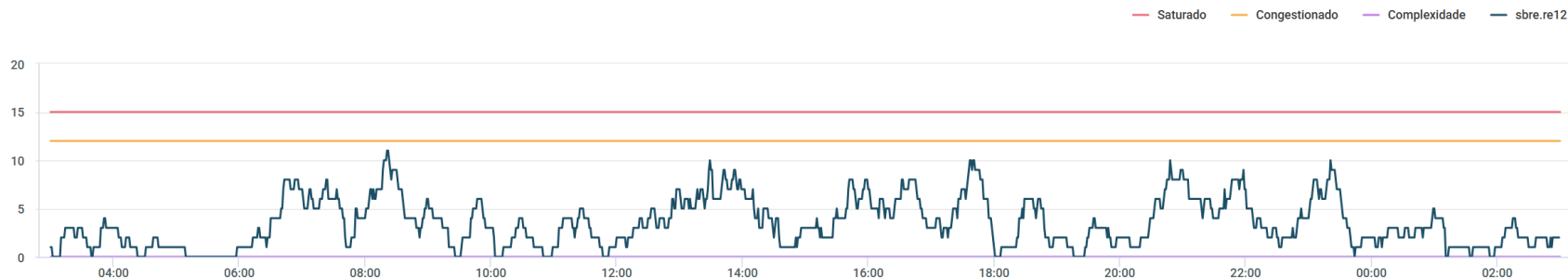
METEOROLOGIA:

LOCALIDADE	03/09Z	09/15Z	15/21Z	21/03Z
SBGR	-	-	TSRA	TSRA

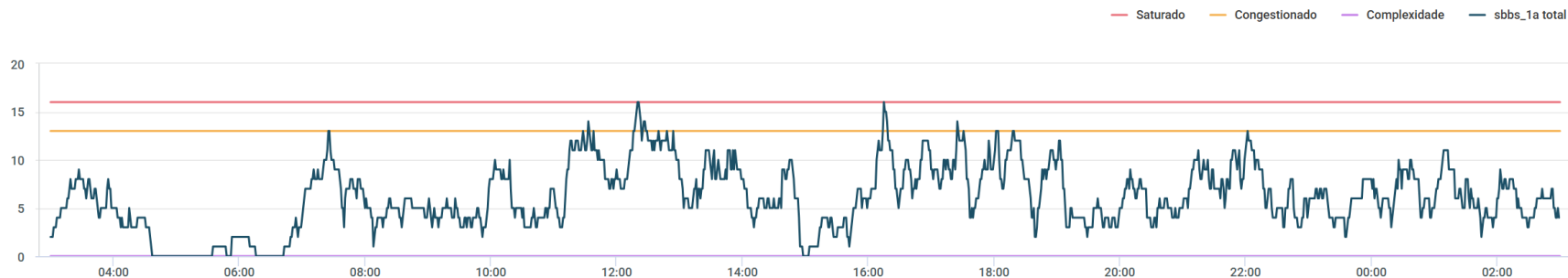
INOPERÂNCIAS:

1 – Não foram encontradas informações.

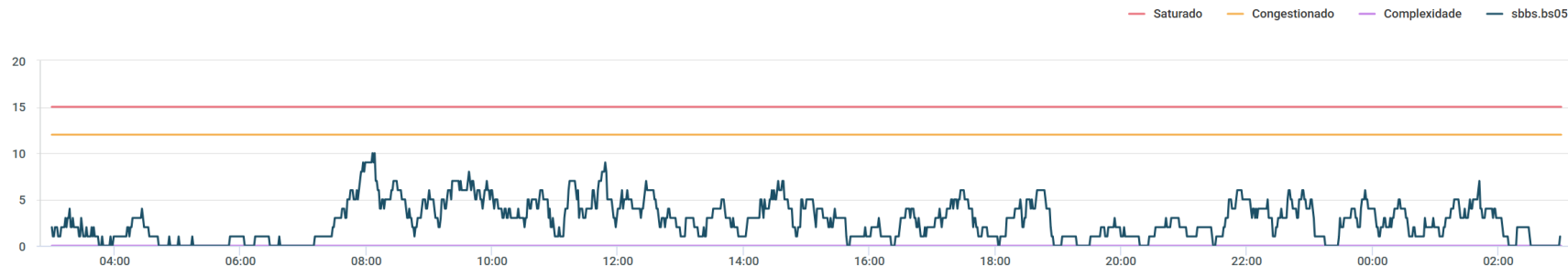
SBRE.RE12



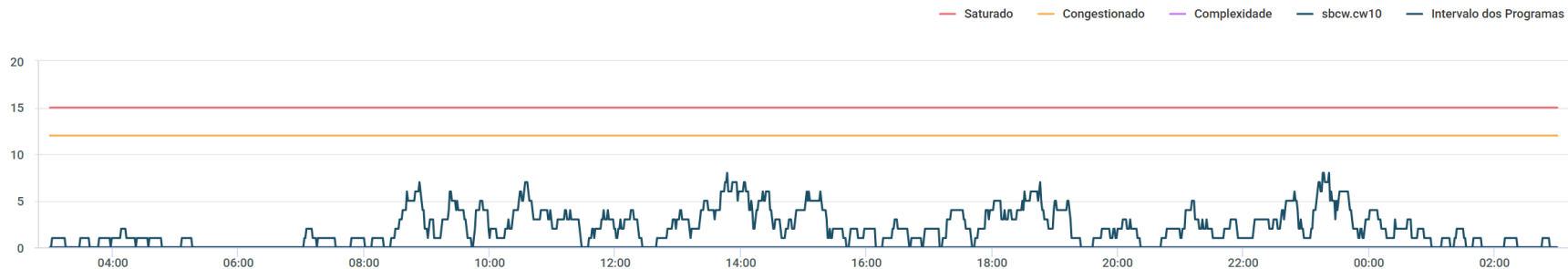
SBBS 1A TOTAL



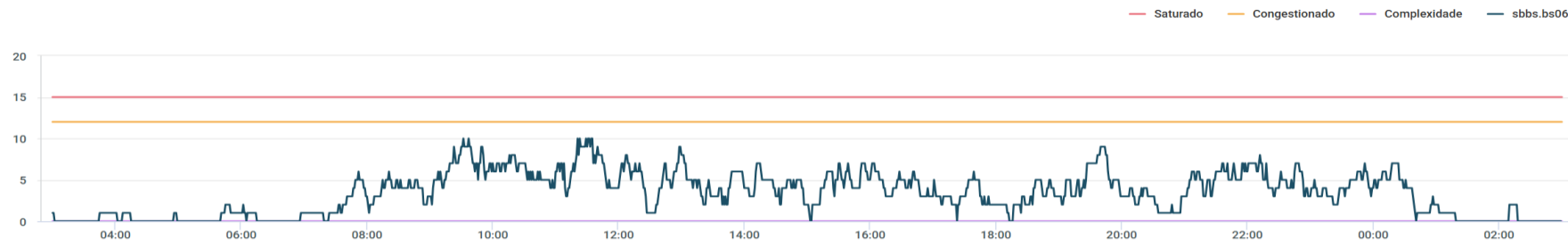
SBBS.BS05



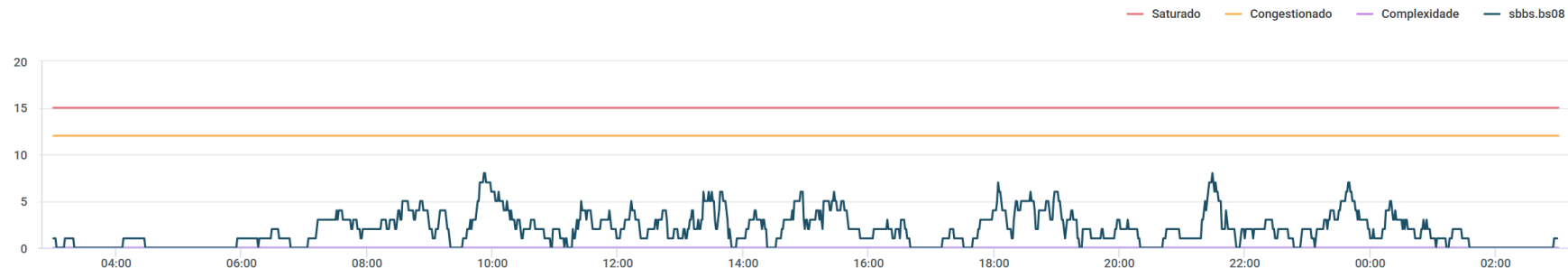
SBCW.CW10



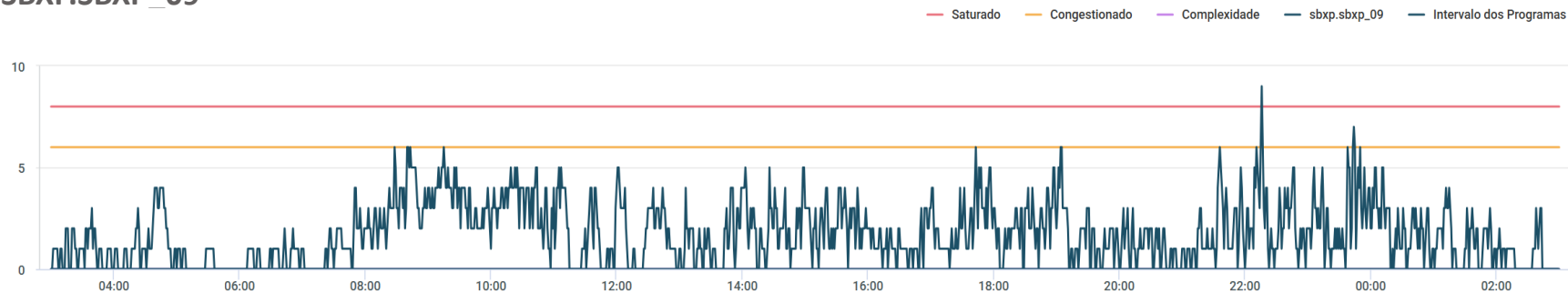
SBBS.BS06



SBBS.BS08



SBXP.SBXP_09



SBXP.SBXP_10

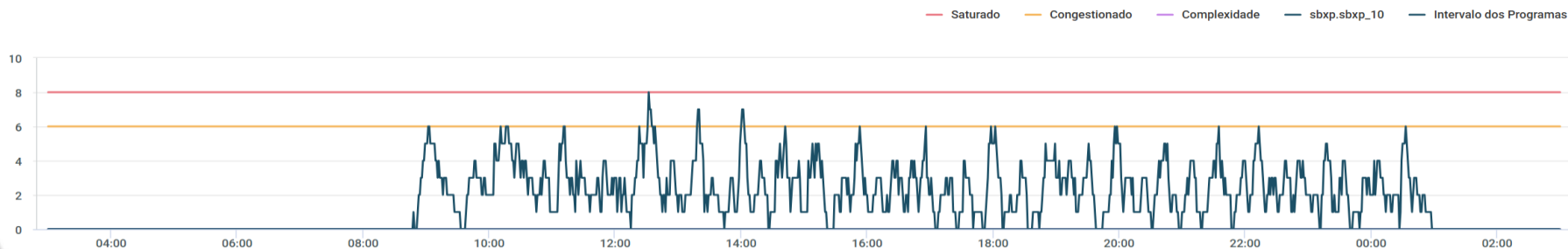
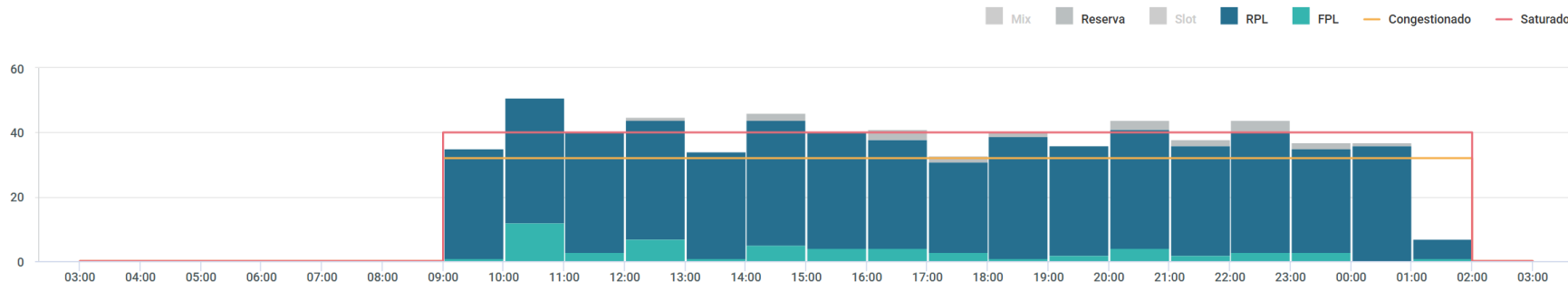


GRÁFICO DE DEMANDA : 29/01/2026 03:00 UTC / 30/01/2026 02:59 UTC:



EVENTOS RELEVANTES NO SOLO OU NO ESPAÇO AÉREO:

- 1 – **F0214/26** - ALERTA DE PERIGO: INTERFERENCIA LUMINOSA (LETREIRO NAO AUTORIZADO) PROXIMO THR 17R/L NA COORD 233653.37S0463953.48W AFETANDO OPS RWY 35 R/L - **JAN 21 TIL APR 20**
- 2 – **F8131/25** - AD COORDENADO - **DEC 02 TIL MAR 02**

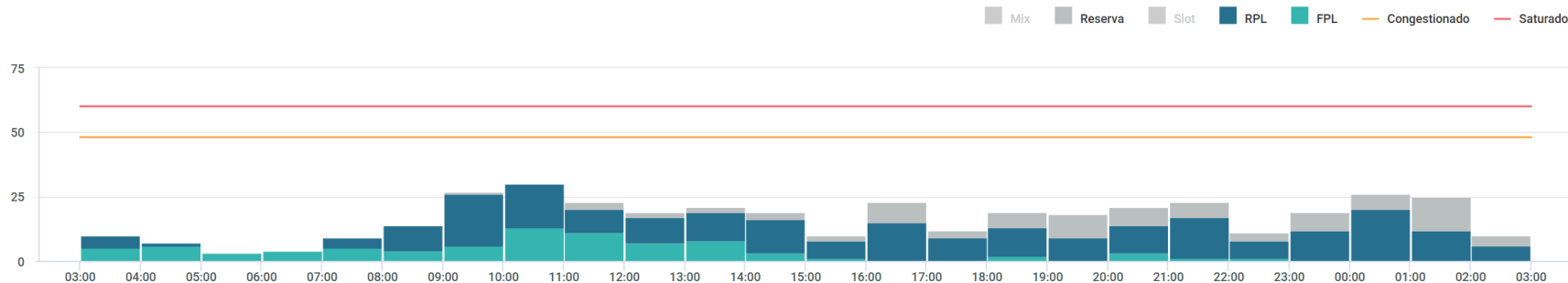
METEOROLOGIA:

LOCALIDADE	03/09Z	09/15Z	15/21Z	21/03Z
SBSP	-	-	TSRA	TSRA

INOPERÂNCIAS:

- 1 – Não foram encontradas informações.

GRÁFICO DE DEMANDA : 29/01/2026 03:00 UTC / 30/01/2026 02:59 UTC:



EVENTOS RELEVANTES NO SOLO OU NO ESPAÇO AÉREO:

1 – E7106/25 - PJE SUBJ AUTH/COOR APP RIO ACONTECERA CENTRO COORD 225227S0432318W (CAMPO DOS AFONSOS, RJ) RAO 1NM RTO (COOR SBR 304) - SFC FL120 - DEC 19/20 TIL FEB 15/16 0900-0259

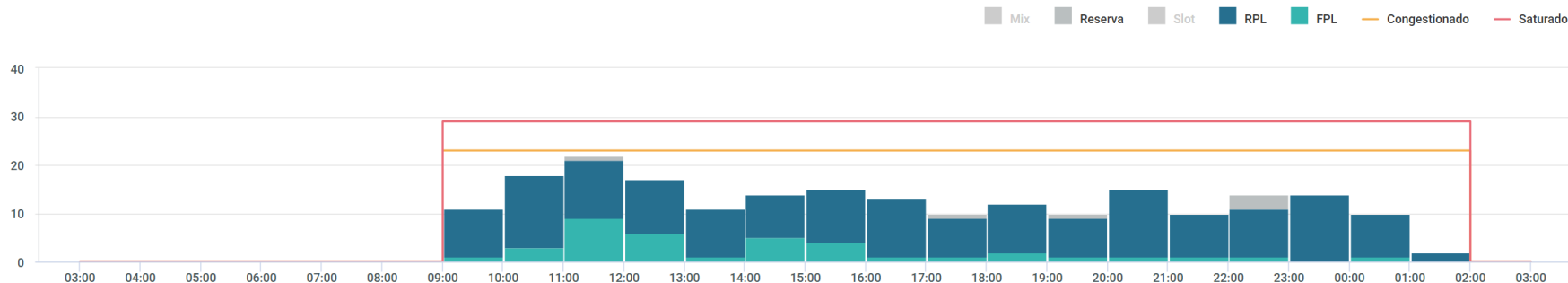
METEOROLOGIA:

LOCALIDADE	03/09Z	09/15Z	15/21Z	21/03Z
SBGL	-	-	TS	-

INOPERÂNCIAS:

1 – Não foram encontradas informações.

GRÁFICO DE DEMANDA : 29/01/2026 03:00 UTC / 30/01/2026 02:59 UTC:



EVENTOS RELEVANTES NO SOLO OU NO ESPAÇO AÉREO:

- 1 – **E7103/25** - PJE SUBJ AUTH/COOR APP RIO ACONTECERA CENTRO COORD 225227S0432318W (CAMPO DOS AFONSOS, RJ) RAO 1NM RTO (COOR SBR 304) - SFC FL120 - **DEC 19/20 TIL FEB 15/16 0900-0259**
- 2 – **E7532/25** - RWY 02L/20R CLSD PARA LDG E TKOF. PERMITIDO O TAX DE ACFT - **30 DEC 25 a 30 MAR 26 09:00 UTC**

PREVISÃO DE DESLOCAMENTO DE EMBARCAÇÕES:

- 3 - **SEVEN**: ATENTAR AOS **NOTAM E7529/25, E0306/26, E0307/26, E0315/26 e E0346/26.**
- 4 - **SKANDI**: ATENTAR AO **NOTAM E0061/26, E0075/26, E0272/26, E0273/26 e E0308/26.**
- 5 - **NAVIO DEEP BLUE** - ATENTAR AO **NOTAM E0081/26 - JAN 20 TIL FEB 19.**

METEOROLOGIA:

LOCALIDADE	03/09Z	09/15Z	15/21Z	21/03Z
SBRJ	-	-	VCTS	-

INOPERÂNCIAS:

- 1 – Não foram encontradas informações.

GEIV

DATA	GEIV	INSPEÇÃO	DEP
29/01	GEIV 01	RADAR PICO DO COUTO (HOMOLOGAÇÃO)	DEP 11:30Z SBRJ



GERENCIAR PARA QUE TODOS POSSAM VOAR

