



BRIEFING OPERACIONAL

03/02/2026



BRIEFING METEOROLÓGICO DIÁRIO




RESTRIÇÕES (12:00 UTC):

TETO: SBMQ SBGO SBBH SBKP SBCT.

VISIBILIDADE: NIL.

TETO E VISIBILIDADE: SBCF SBCG

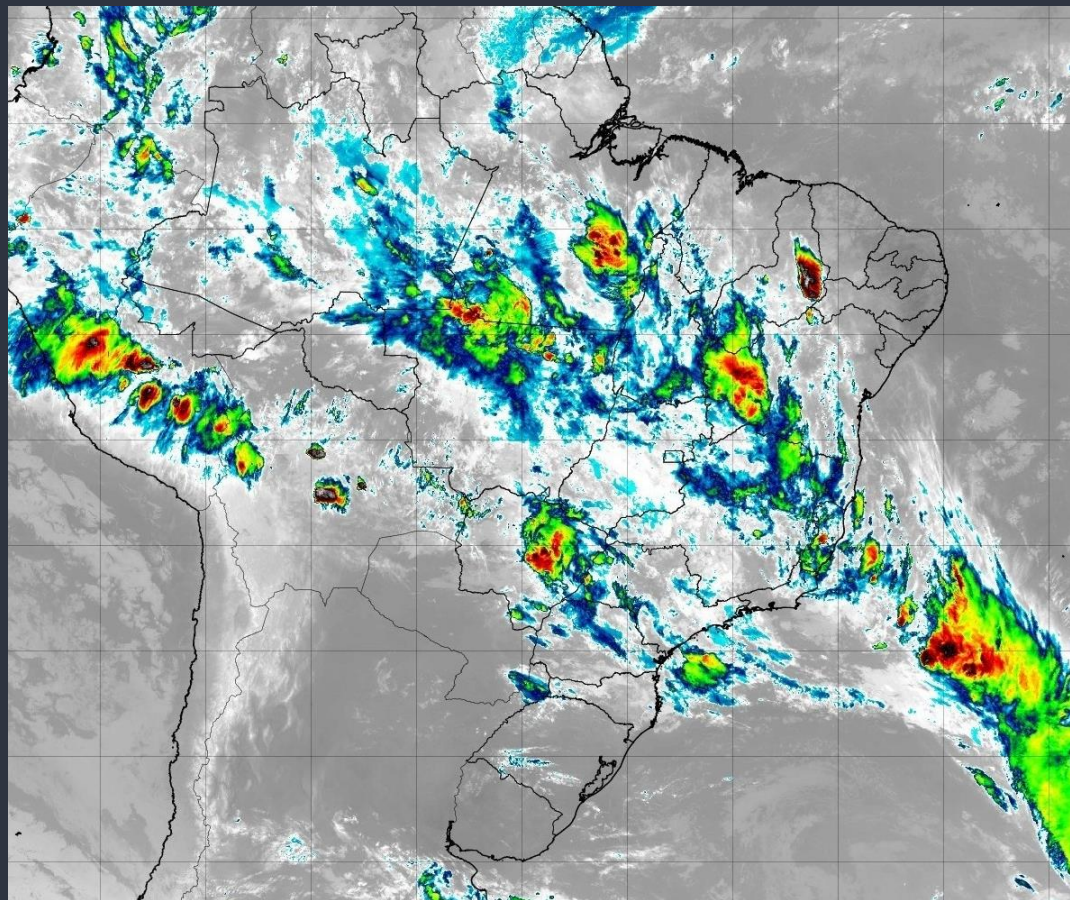
CONDIÇÕES ATUAIS:

-  VFR: Vis \geq 5.000 m e Teto \geq 1.500 ft
-  IFR: 5.000 m > Vis \geq 1.500 m e 1.500 ft > Teto \geq 600 ft
-  ABX MIN: Vis < 1.500 m e Teto < 600 ft



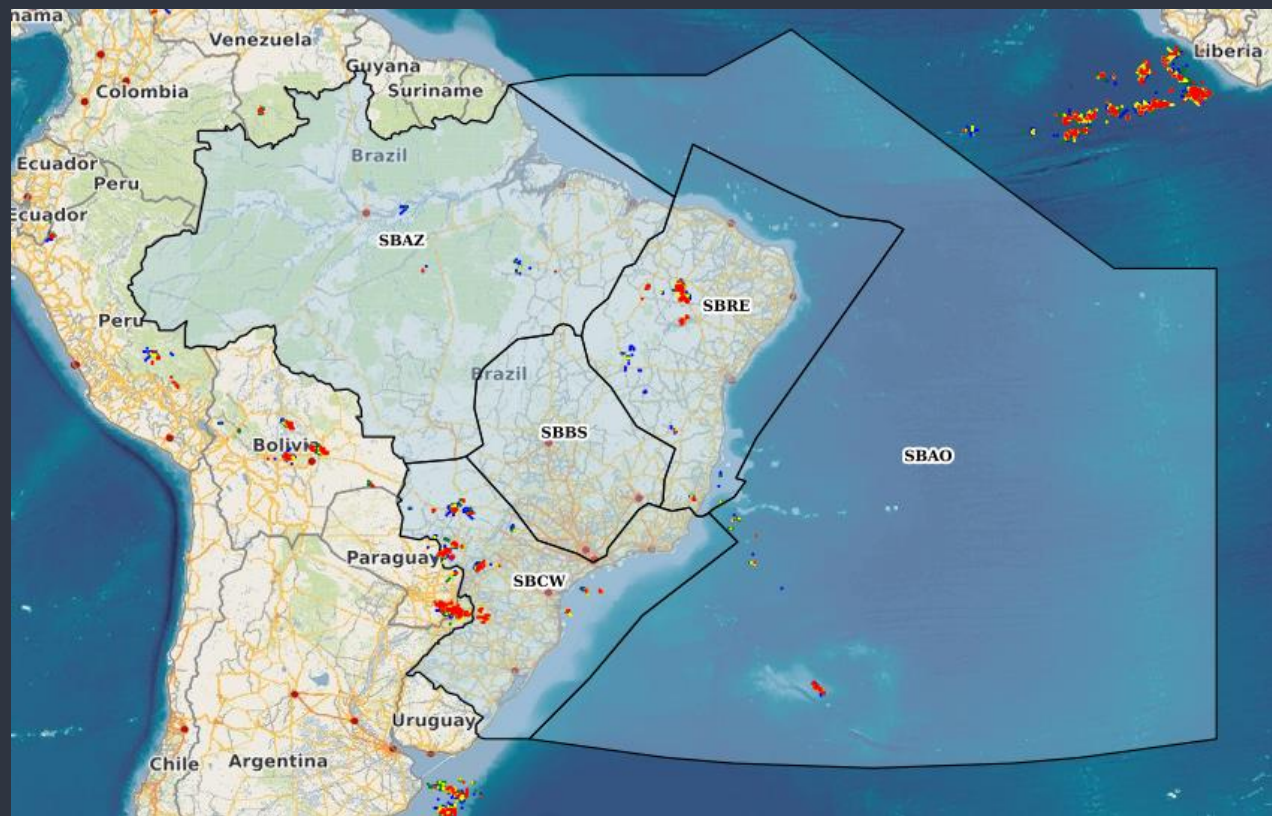
BRIEFING METEOROLÓGICO DIÁRIO

IMAGEM DE SATÉLITE

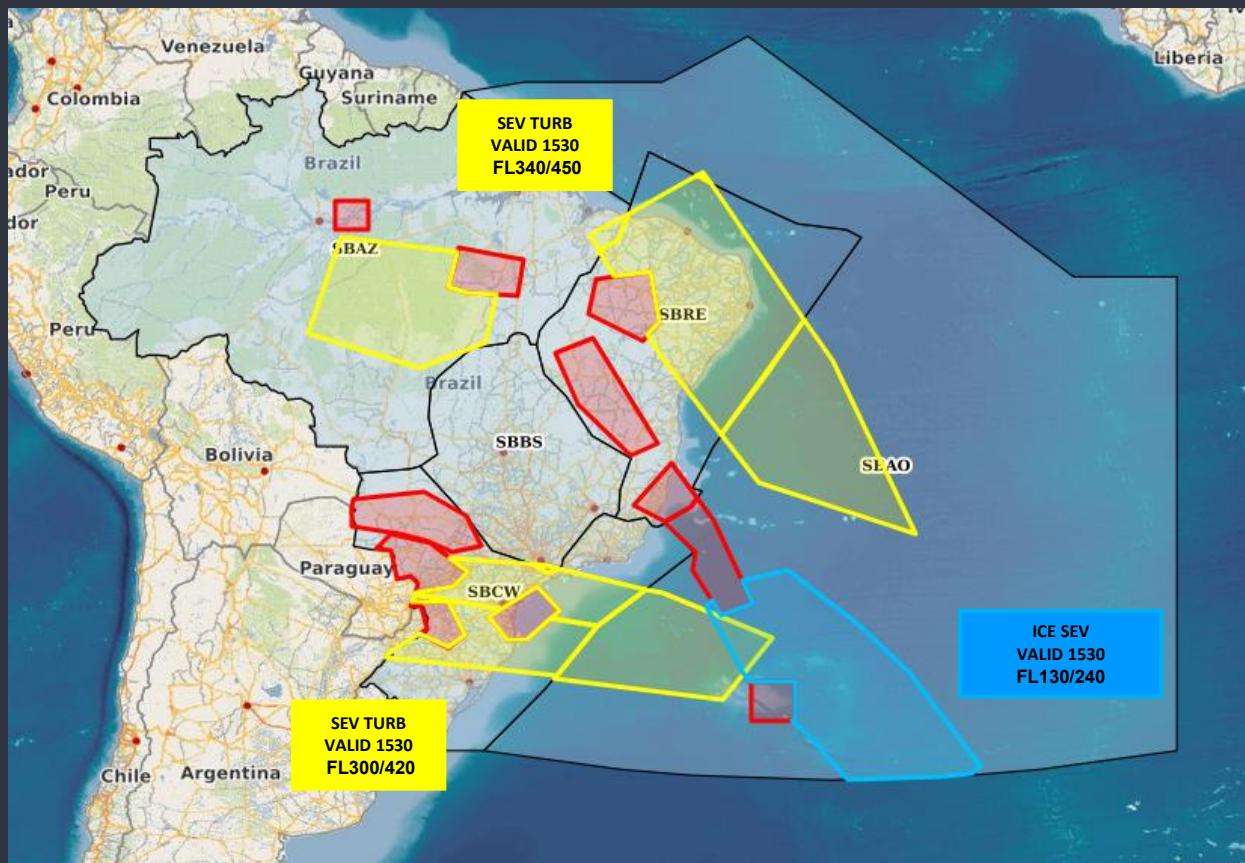


DESCARGAS ELÉTRICAS

Tempo	Cor
15 min até Agora	Red
30 min até 15 min	Yellow
45 min até 30 min	Green
60 min até 45 min	Blue



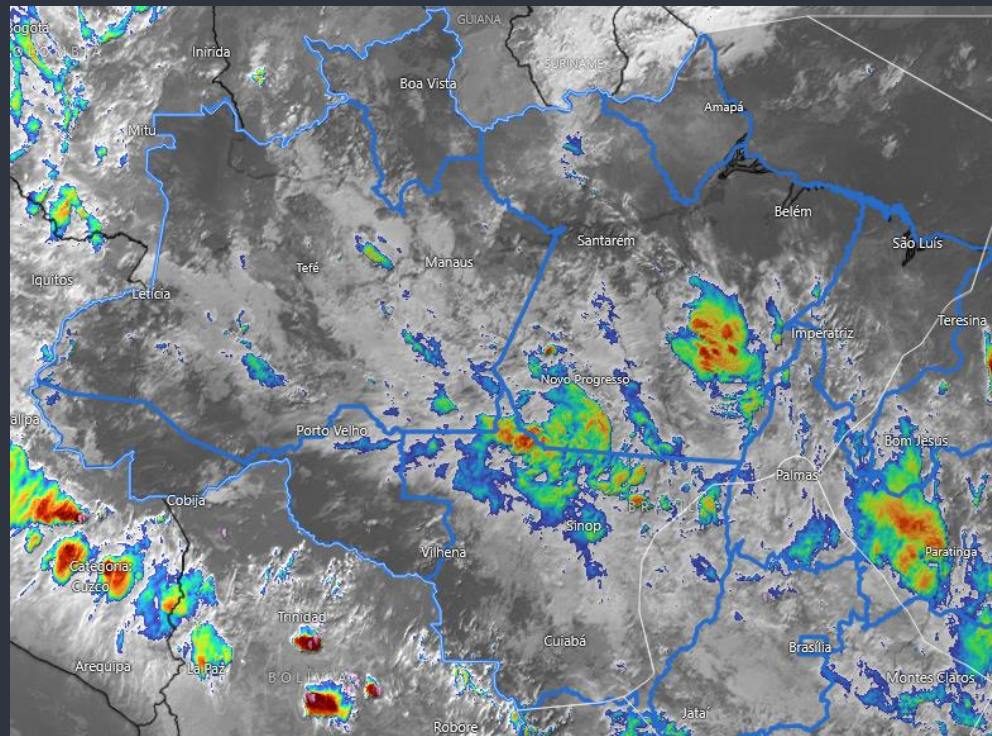
BRIEFING METEOROLÓGICO DIÁRIO



BRIEFING METEOROLÓGICO DIÁRIO

FIR - AZ	EG	BE	BV	MQ
MANHÃ				T
TARDE	TSRA	TSRA	SHRA	TSRA
NOITE	TS	TS	SHRA	TS
MANHÃ				T

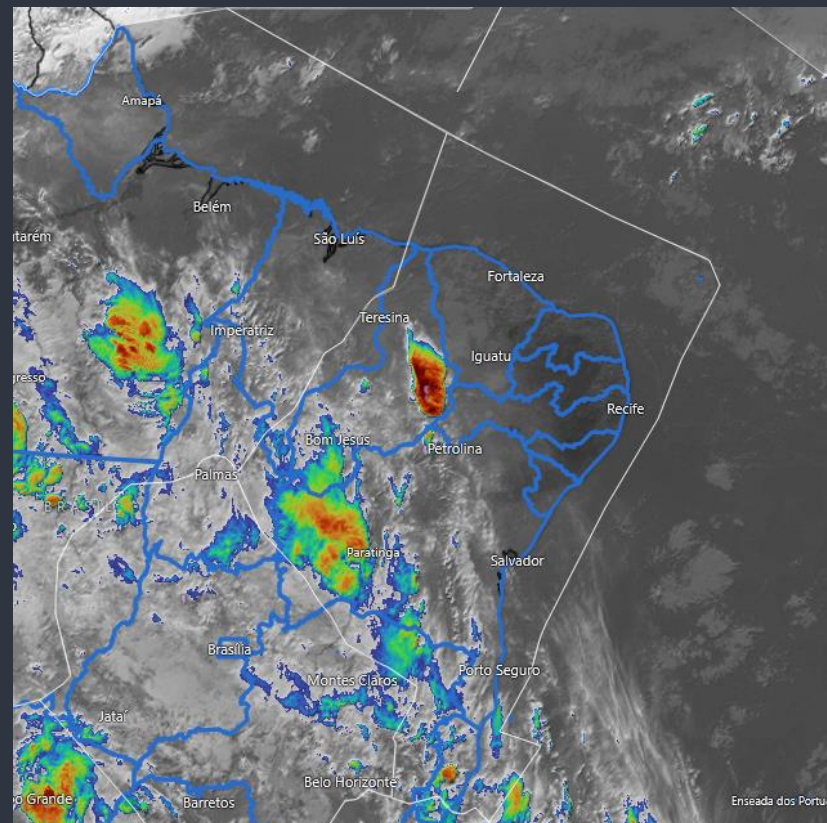
FIR - AZ	SL	SN	PV	RB	CY
MANHÃ					
TARDE	SHRA	SHRA	TSRA	TSRA	TSRA
NOITE	TS	TS	TS	TS	TS
MANHÃ					TS



BRIEFING METEOROLÓGICO DIÁRIO

FIR - RE	FZ	RF	SV	VT
MANHÃ				TS
TARDE				TSRA
NOITE				TS
MANHÃ				

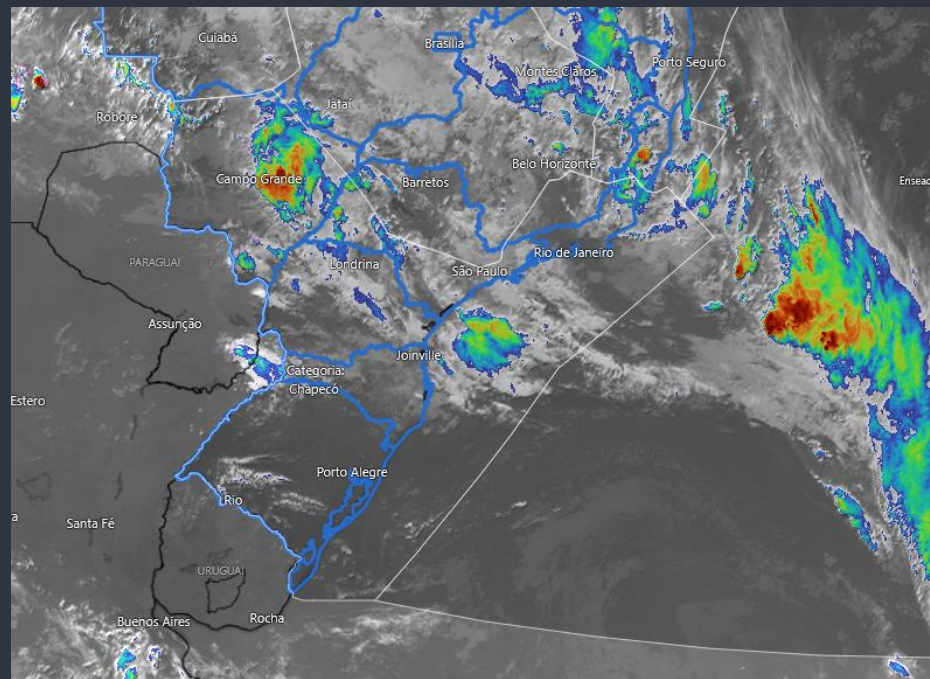
FIR - BS	BR	GO	BH	CF	KP
MANHÃ		T	BR T/V	BR T/V	RA T
TARDE	TSRA	TSRA	TSRA	TSRA	TSRA
NOITE	TS	TS	TS T	TS T	TS T
MANHÃ	RA T	RA T	RA T	RA T	RA T



BRIEFING METEOROLÓGICO DIÁRIO

FIR - CW	GR	SP	GL	RJ	CG
MANHÃ	T				TSRA T/V
TARDE	TSRA	TSRA	TSRA	TSRA	TSRA
NOITE	TS T	TS T	TS	TS	TS
MANHÃ	RA T	RA T			RA T/V

FIR - CW	CT	FI	FL	JV	NF	PA
MANHÃ	DZ T	TS		RA	RA	
TARDE	TSRA	TSRA	TS	TS	TS	SHRA
NOITE	TS T	TS	TSRA	TSRA	TSRA	
MANHÃ	T	BR V	RA	RA T	RA T	T



PONTUALIDADE

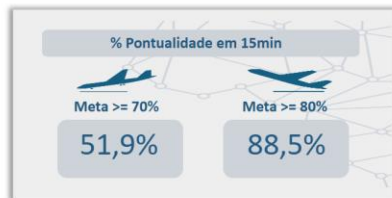


OBS.: Movimentos considerados pontuais quando ocorrem até 15 minutos antes ou depois do horário planejado no gate

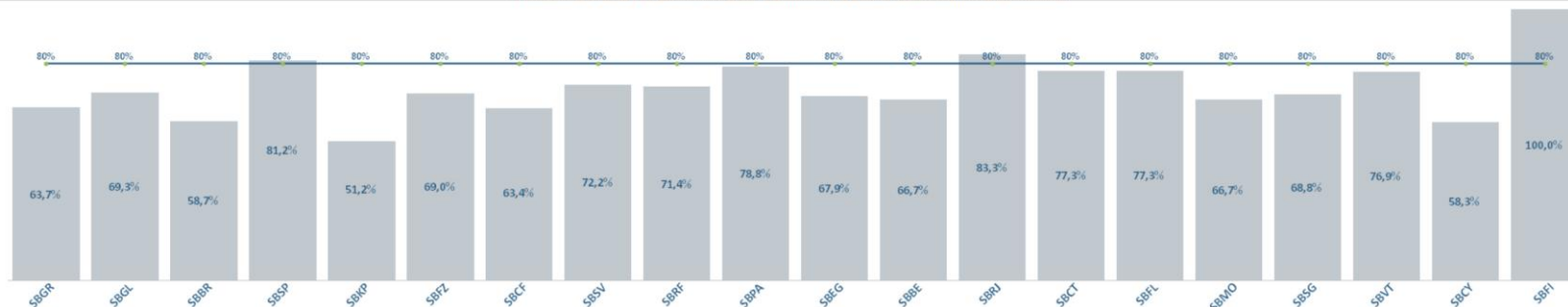
Visão Executiva

Detalhamento Operacional

Volumetria



Percentual Diário de Pontualidade em 15 Minutos e a Meta nos Principais Aeródromos



Aeródromo

Companhia Aérea

CIA	Pontualidade em 15min						Atrasos Acima de 15min						Adiantamentos Acima de 15min						Mov.
	ARR	%	DEP	%	Total	%	ARR	%	DEP	%	Total	%	ARR	%	DEP	%	Total	%	
TAM	63	61,1%	7	95,4%	70	77,7%	18	11,1%	6	3,9%	24	7,6%	45	28,4%	1	0,7%	46	14,6%	314
GLO	62	51,6%	6	95,2%	68	73,0%	9	7,0%	6	4,8%	15	6,0%	53	41,4%	0	0,0%	53	21,0%	252
AZU	72	44,2%	23	79,5%	95	60,6%	22	17,1%	12	10,7%	34	14,1%	50	47,3%	11	9,8%	61	25,3%	241
CMP	5	44,4%	0	100,0%	5	75,0%	0	0,0%	0	0,0%	0	0,0%	5	55,6%	0	0,0%	5	25,0%	20
AVA	3	50,0%	2	60,0%	5	54,5%	3	50,0%	2	40,0%	5	45,5%	0	0,0%	0	0,0%	0	0,0%	11
SID	2	60,0%	3	25,0%	5	44,4%	1	20,0%	1	25,0%	2	22,2%	1	60,0%	2	50,0%	3	33,3%	9
LAN	4	20,0%	0	100,0%	4	55,6%	1	20,0%	0	0,0%	1	11,1%	3	60,0%	0	0,0%	3	33,3%	9

GERÊNCIA REGIONAL

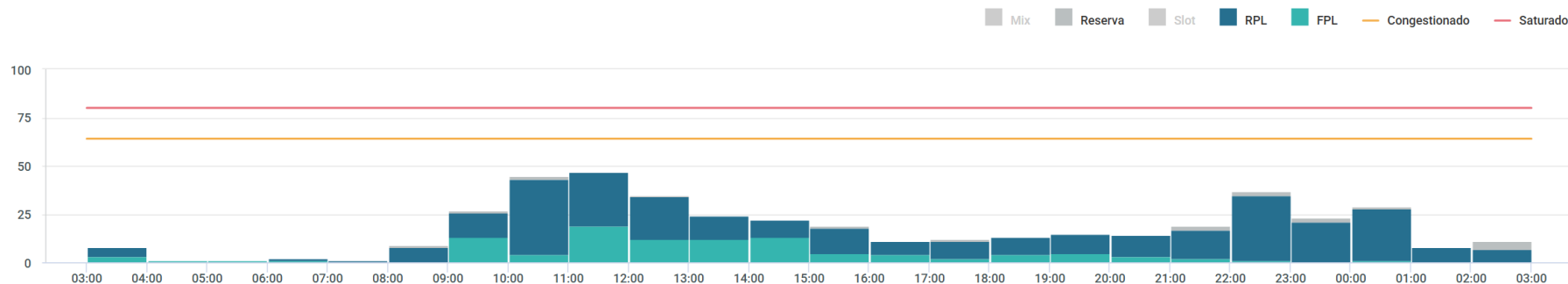


Aeródromos e Setores

SBBR – Brasília

SBCF – Confins

GRÁFICO DE DEMANDA : 03/02/2026 03:00 UTC / 04/02/2026 02:59 UTC:



EVENTOS RELEVANTES NO SOLO OU NO ESPAÇO AÉREO:

- 1 - **F0302/26** - RWY 11R/29L CLSD DEVIDO SER MAINT - **FEB 03 TIL 07 17 TIL 21 0301-0600 09 TIL 13 23 TIL 27 1300-2000**
- 2 - **F0306/26** - RWY 11L/29R CLSD DEVIDO SER MAINT - **FEB 02 TIL 06 16 TIL 20 1700-2100 10 TIL 14 - 24 TIL 28 0301-0900**

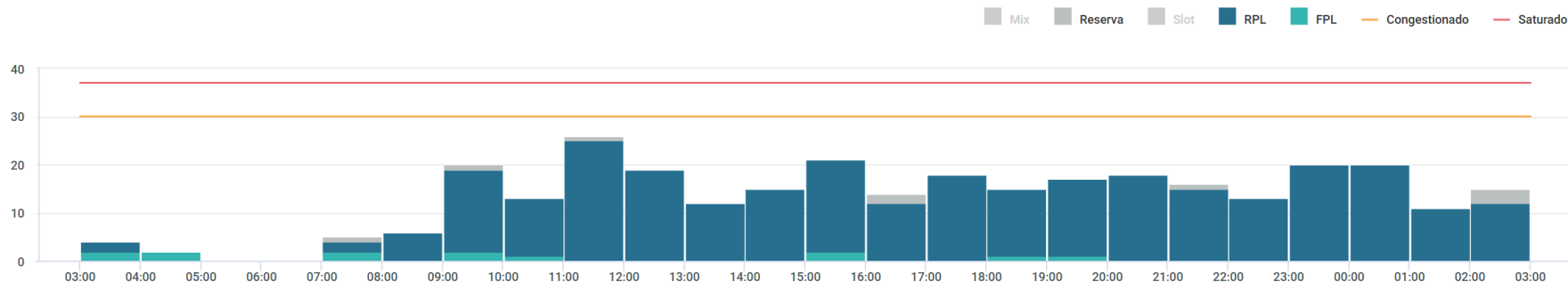
METEOROLOGIA:

LOCALIDADE	03/09Z	09/15Z	15/21Z	21/03Z
SBBR	-	-	TSRA	TS

INOPERÂNCIAS:

- 1 – Não foram encontradas informações.

GRÁFICO DE DEMANDA : 03/02/2026 03:00 UTC / 04/02/2026 02:59 UTC:



EVENTOS RELEVANTES NO SOLO OU NO ESPAÇO AÉREO:

1 – **F8441/25** - TWY QUEBEC BTN TWY JULIET E FOXTROT 2 CLSD DEVIDO PRKGCONTINGENCIAL DE ACFT - **15 DEC 25 a 15 MAR 26 03:00 UTC**2 – **F0130/26** - RWY 16/34 CLSD DEVIDO SER MAINT- **FEB 03 TIL 11 MAR 09 TIL 13 0440-****0745 23 TIL 26 0450-0745**

METEOROLOGIA:

LOCALIDADE	03/09Z	09/15Z	15/21Z	21/03Z
SBCF	BR T/V	BR T/V	TSRA	TS T

INOPERÂNCIAS:

1 – Não foram encontradas informações.

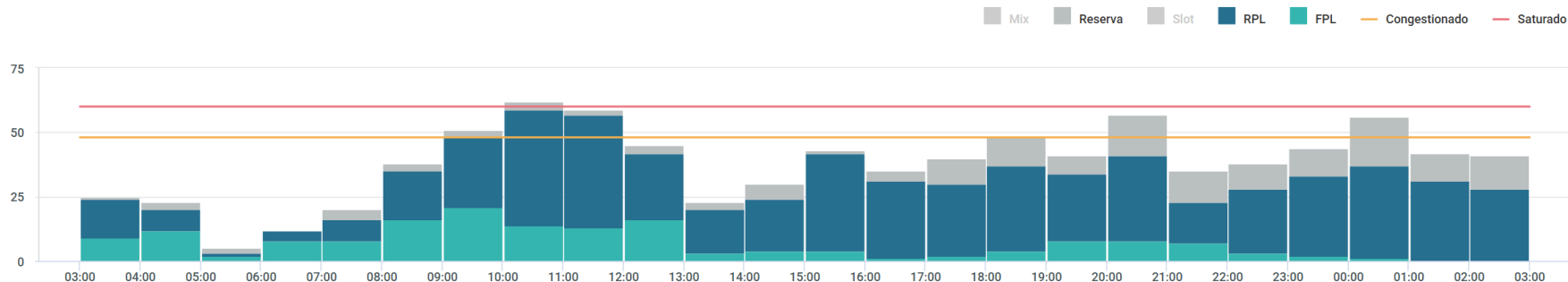
GERÊNCIA REGIONAL



Aeródromos e Setores

SBGR - Guarulhos
SBSP – Congonhas
SBKP – Campinas
SBGL - Galeão
SBRJ - Santos Dumont
SBCT – Curitiba
SBFI – Foz do Iguaçu

GRÁFICO DE DEMANDA : 03/02/2026 03:00 UTC / 04/02/2026 02:59 UTC:



EVENTOS RELEVANTES NO SOLO OU NO ESPAÇO AÉREO:

1 - **F0263/26** - RWY 10L/28R CLSD DEVIDO SER MAINT - **JAN 27 TIL FEB 12** - TUE **WED**
THU FRI SAT **0440-0830** FEB 16 TIL MAR 31 MON TUE 0500-0759

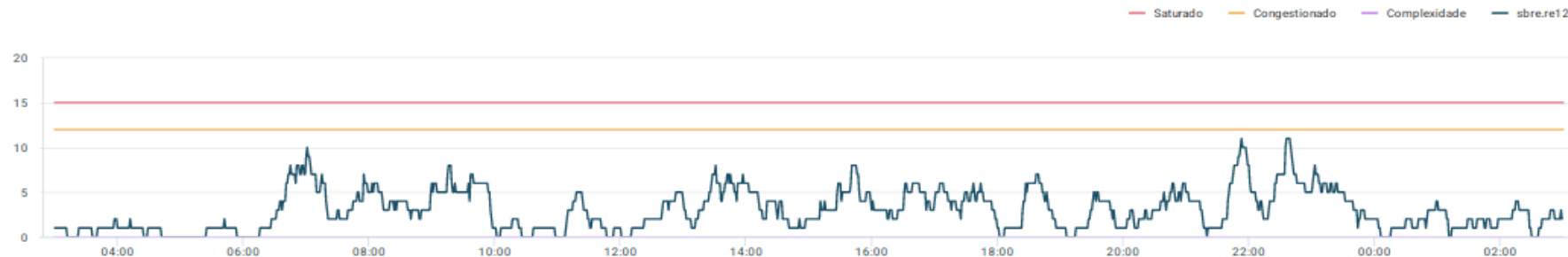
METEOROLOGIA:

LOCALIDADE	03/09Z	09/15Z	15/21Z	21/03Z
SBGR	T	T	TSRA	TS T

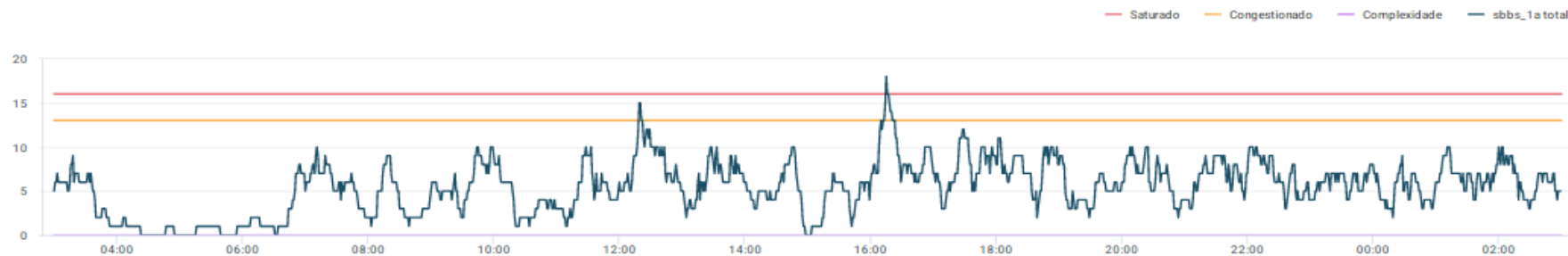
INOPERÂNCIAS:

1 – Não foram encontradas informações.

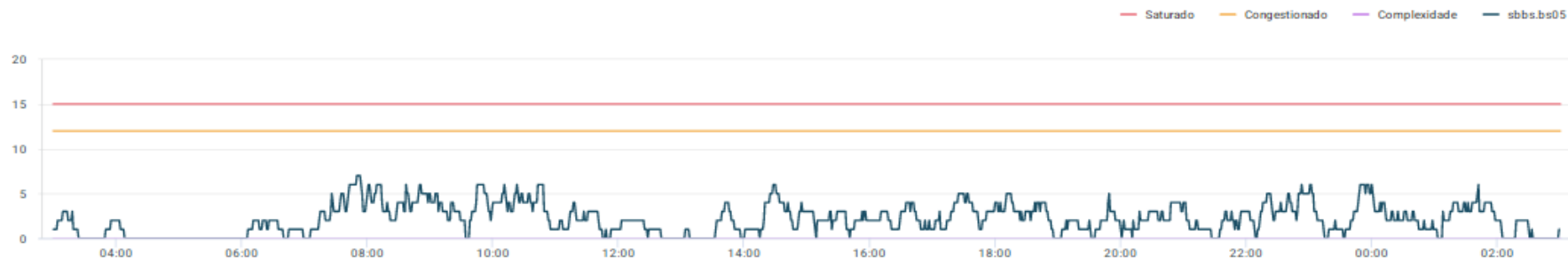
SBRE.RE12



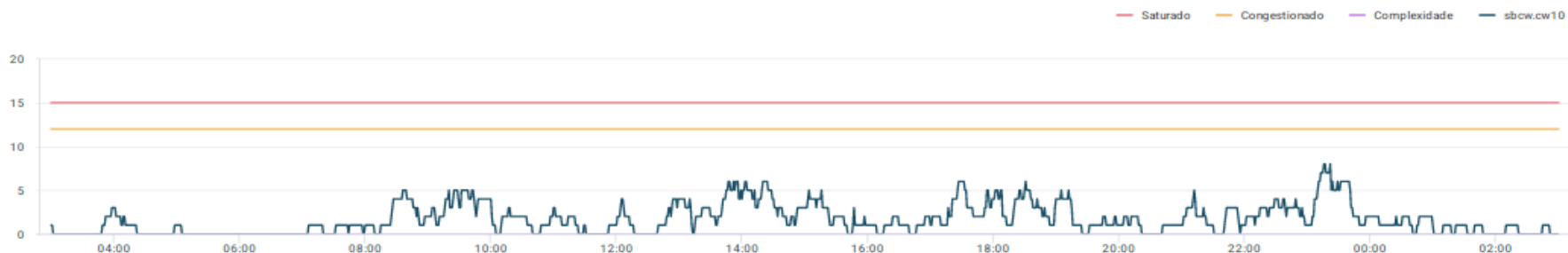
SBBS_1 TOTAL



SBBS.BS05



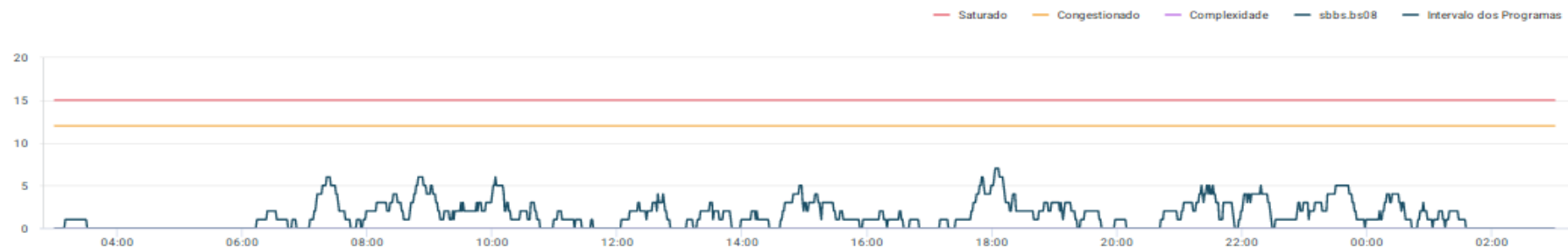
SBCW.CW10



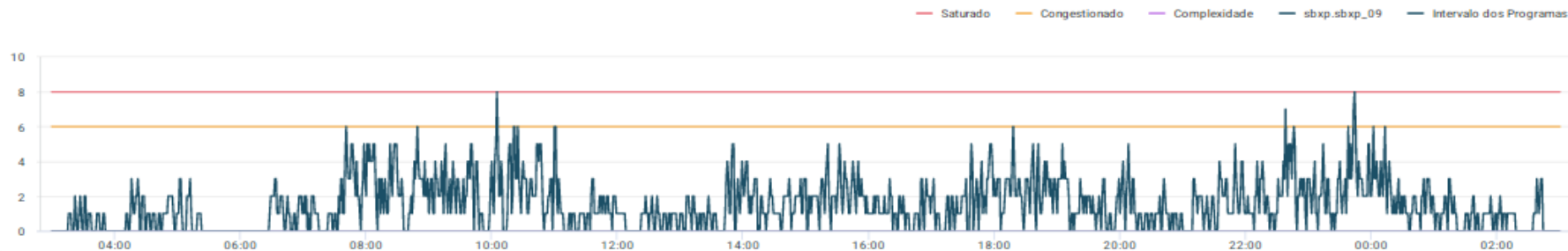
SBBS.BS06



SBBS.BS08



SBXP.SBXP_09



SBXP.SBXP_10

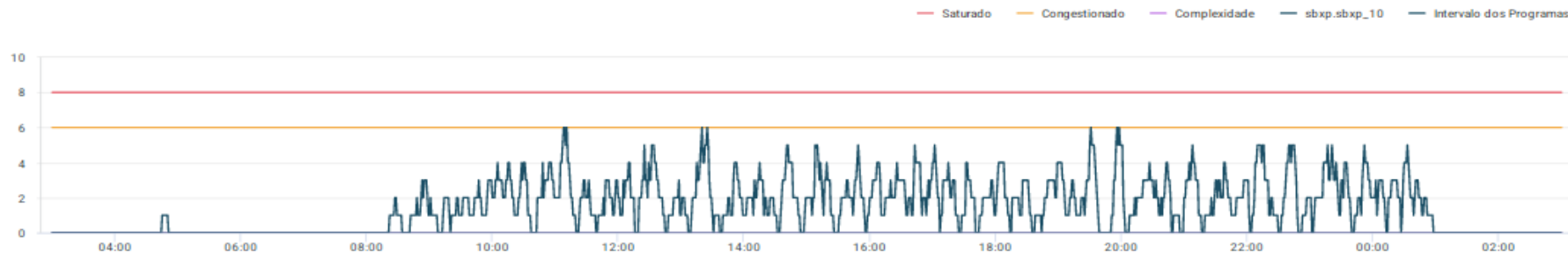
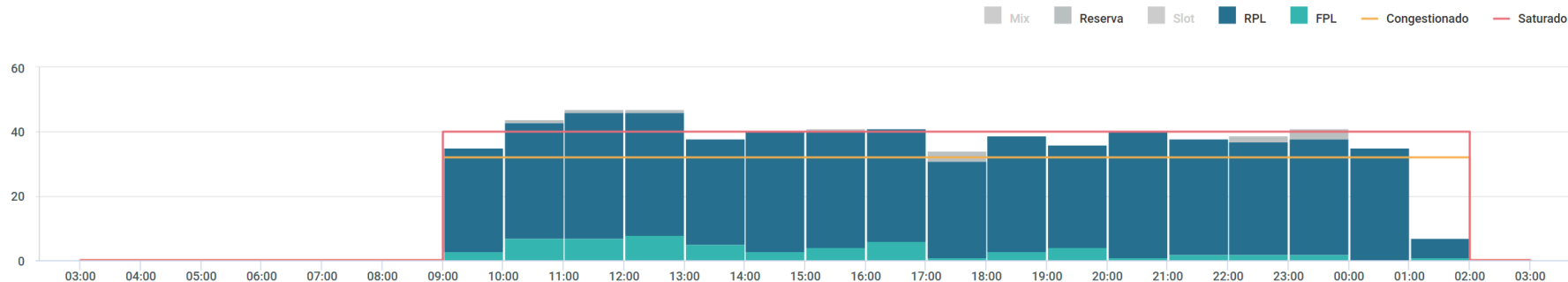


GRÁFICO DE DEMANDA : 03/02/2026 03:00 UTC / 04/02/2026 02:59 UTC:



EVENTOS RELEVANTES NO SOLO OU NO ESPAÇO AÉREO:

- 1 - **F8131/25** - AD COORDENADO - **DEC 02 TIL MAR 02 - 23:59 UTC**
- 2- **F0214/26** - ALERTA DE PERIGO: INTERFERENCIA LUMINOSA (LETREIRO NAO AUTORIZADO) PROXIMO THR 17R/L NA COORD 233653.37S0463953.48W AFETANDO OPS RWY 35 R/L- **JAN 21 TIL APR 20 - 03:00 UTC.**

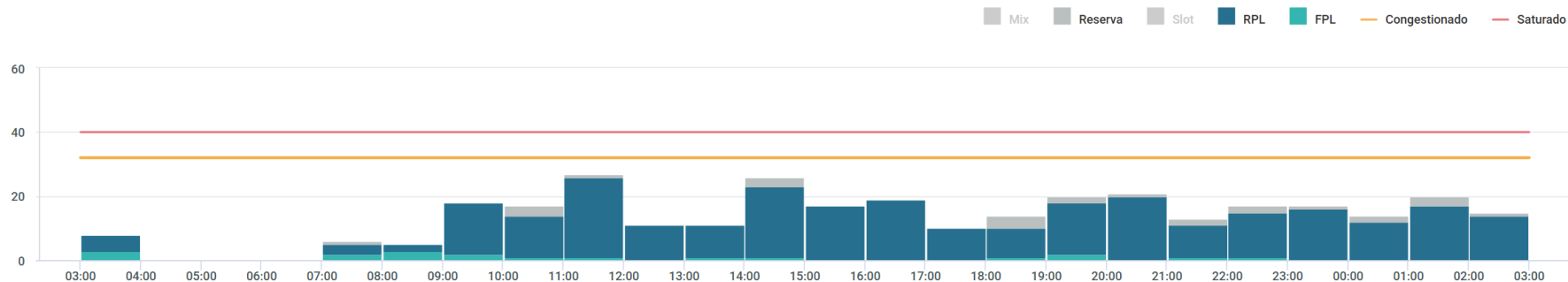
METEOROLOGIA:

LOCALIDADE	03/09Z	09/15Z	15/21Z	21/03Z
SBSP	-	-	TSRA	TS T

INOPERÂNCIAS:

1 - Não foram encontradas informações.

GRÁFICO DE DEMANDA : 03/02/2026 03:00 UTC / 04/02/2026 02:59 UTC:



EVENTOS RELEVANTES NO SOLO OU NO ESPAÇO AÉREO:

1 - **F8535/25** - AD CLSD DEVIDO SER MAINT. RMK: ESTA INFORMACAO AERONAUTICA SERA PRORROGADA POR UM SUP AIP – **FEB 03 TIL 06 10 11 0330-0730**.

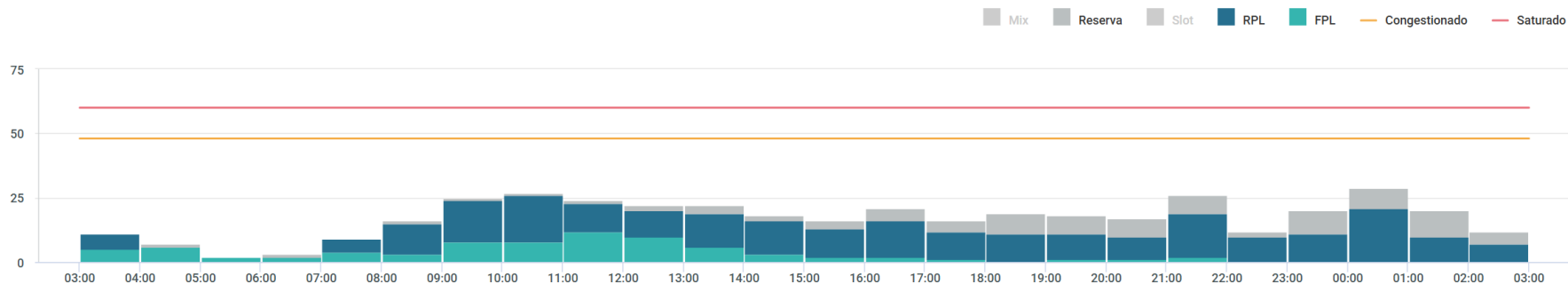
METEOROLOGIA:

LOCALIDADE	03/09Z	09/15Z	15/21Z	21/03Z
SBKP	-	RA	TSRA	TS

INOPERÂNCIAS:

1 - Não foram encontradas informações.

GRÁFICO DE DEMANDA : 03/02/2026 03:00 UTC / 04/02/2026 02:59 UTC:



EVENTOS RELEVANTES NO SOLO OU NO ESPAÇO AÉREO:

- 1 – **E7106/25** - PJE SUBJ AUTH/COOR APP RIO ACONTECERA CENTRO COORD 225227S0432318W (CAMPO DOS AFONSOS, RJ) RAO 1NM RTO (COOR SBR 304) – **DEC 19/20 TIL FEB 15/16 - 0900-0259.**
- 2 – **E0033/26** - PJE SUBJ COOR APP RIO/APP ALDEIA ACONTECERA CENTRO COORD 224737S0420632W RAO 2NM – **FEB 03 TIL APR 30 - DLY 1200-0000**
- 3 – **E0248/26** - RWY 15/33 CLSD DEVIDO SER MAINT – **FEV 03 TIL 06 FEV - DLY 1200-2000.**

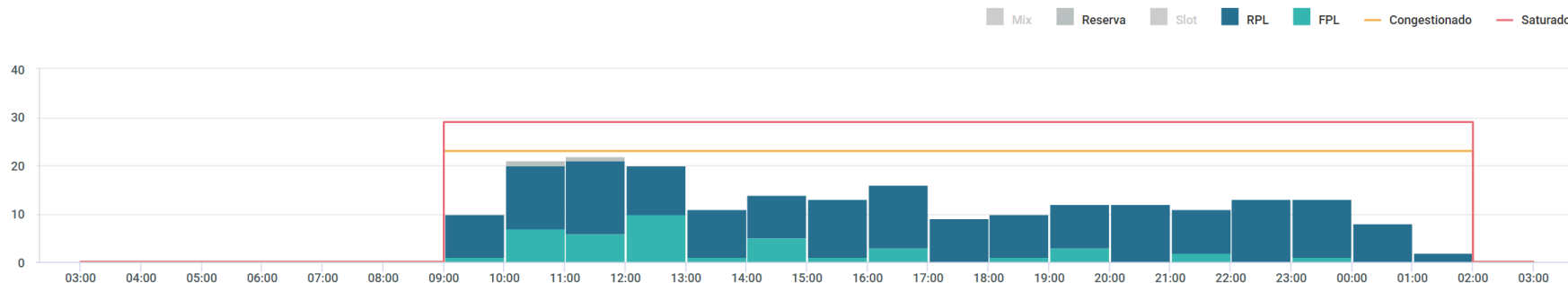
METEOROLOGIA:

LOCALIDADE	03/09Z	09/15Z	15/21Z	21/03Z
SBGL	-	-	TSRA	TS

INOPERÂNCIAS:

- 1 - Não foram encontradas informações.

GRÁFICO DE DEMANDA : 03/02/2026 03:00 UTC / 04/02/2026 02:59 UTC:



EVENTOS RELEVANTES NO SOLO OU NO ESPAÇO AÉREO:

1 - **E7103/25** - PJE SUBJ AUTH/COOR APP RIO ACONTECERA CENTRO COORD 225227S0432318W (CAMPO DOS AFONSOS, RJ) RAO 1NM RTO (COOR SBR 304). SFC/FL120 - **DEC 19/20 TIL FEB 15/16 0900-0259**.

2 - **E0031/26** - PJE SUBJ COOR APP RIO/APP ALDEIA ACONTECERA CENTRO COORD 224737S0420632W RAO 2NM RTO - **FEB 03 TIL APR 30 - DLY 1200-0000**

3 - **E7532/25** - RWY 02L/20R CLSD PARA LDG E TKOF. PERMITIDO O TAX DE ACFT - **DEC 30 TIL MAR 30 900**

PREVISÃO DE DESLOCAMENTO DE EMBARCAÇÕES:

4 - **SEVEN**: ATENTAR AOS **NOTAM E0306/26, E0307/26, E0315/25, E0346/26 e E7529/25**.

5 - **SKANDI**: ATENTAR AO **NOTAM E0061/26, E0075/26, E0272/26, E0273/26 e E0308/26**.

6 - **NAVIO DEEP BLUE** - ATENTAR AO **NOTAM E0081/26**

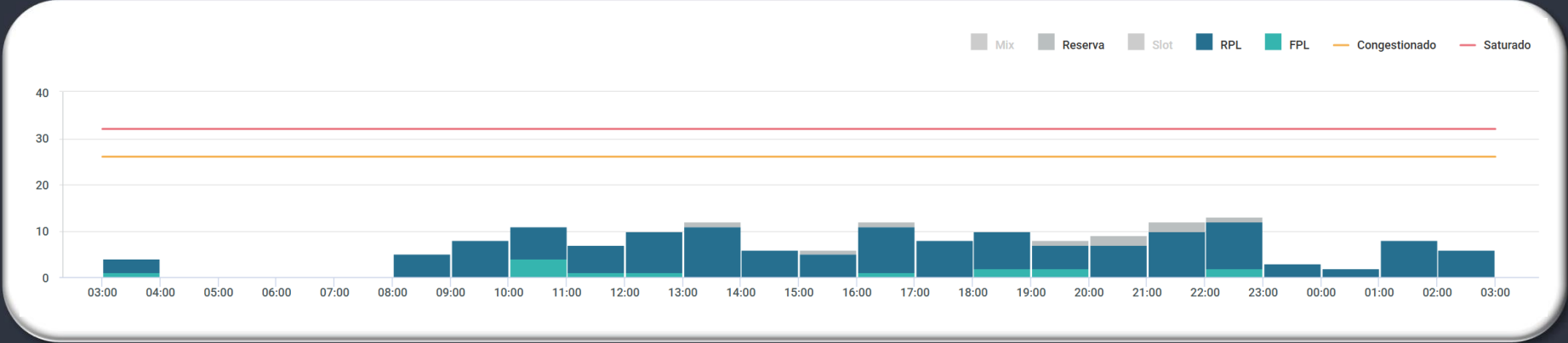
METEOROLOGIA:

LOCALIDADE	03/09Z	09/15Z	15/21Z	21/03Z
SBRJ	-	-	TSRA	TS

INOPERÂNCIAS:

1 - Não foram encontradas informações.

GRÁFICO DE DEMANDA : 03/02/2026 03:00 UTC / 04/02/2026 02:59 UTC:



EVENTOS RELEVANTES NO SOLO OU NO ESPAÇO AÉREO:

1 - **E0082/26** - RWY 15/33 CLSD DEVIDO SER MAINT EXC INT RWY 11/29 – **FEV 03 TIL 14 - TUE TIL SAT - 0340-0750**

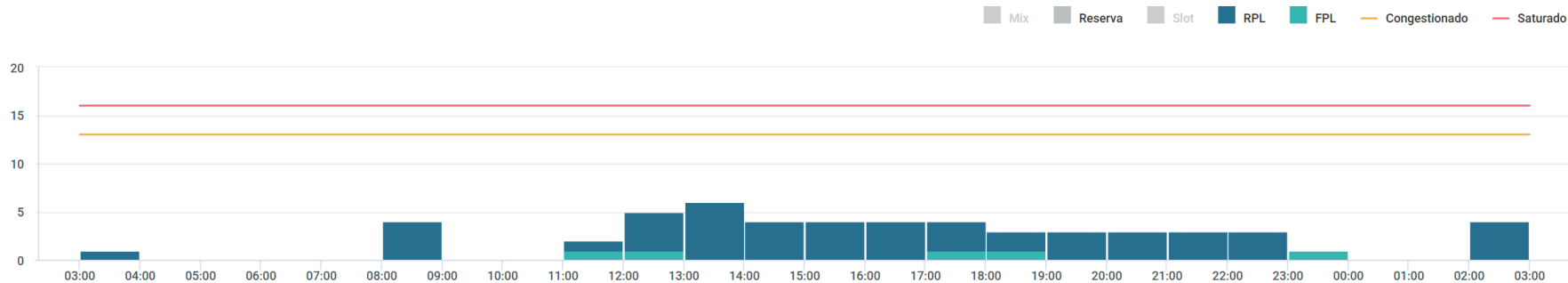
METEOROLOGIA:

LOCALIDADE	03/09Z	09/15Z	15/21Z	21/03Z
SBCT	T	T	TSRA	TS T

INOPERÂNCIAS:

1 - Não foram encontradas informações.

GRÁFICO DE DEMANDA : 03/02/2026 03:00 UTC / 04/02/2026 02:59 UTC:



EVENTOS RELEVANTES NO SOLO OU NO ESPAÇO AÉREO:

1 – **E7508/26** - RWY 15/33 CLSD DEVIDO SER MAINT– **26/01/26 TIL 13/02/26** - **DLY 0320-0750**

METEOROLOGIA:

LOCALIDADE	03/09Z	09/15Z	15/21Z	21/03Z
SBFI	-	TS	TSRA	TS

INOPERÂNCIAS:

1- Não foram encontradas informações.

GEIV

DATA	GEIV	INSPEÇÃO	DEP
03/02	GEIV03	* ILS IPV (SBPV)	DEP 12Z DE SBPV
03/02	GEIV02	* RADAR PICO DO COUTO	DEP 12Z de SBRJ
03/02	GEIV50	* PAPI RWY 33 (SBCT)	DEP 11:30Z de SBRJ
03/02	GEIV01	* IAC RNP RWY 31 (SNRU) * HOMOL VAC RWY 07/25 (SWNE)	DEP 14Z de SBNT



GERENCIAR PARA QUE TODOS POSSAM VOAR

