



# BRIEFING OPERACIONAL

## 07/03/2026



# BRIEFING METEOROLÓGICO DIÁRIO




## RESTRIÇÕES (12:00 UTC)

TETO: SBRB

VISIBILIDADE: NIL.

TETO E VISIBILIDADE: SBCT

## CONDIÇÕES ATUAIS:

-  VFR: Vis  $\geq$  5.000 m e Teto  $\geq$  1.500 ft
-  IFR: 5.000 m  $>$  Vis  $\geq$  1.500 m e 1.500 ft  $>$  Teto  $\geq$  600 ft
-  ABX MIN: Vis  $<$  1.500 m e Teto  $<$  600 ft



# BRIEFING METEOROLÓGICO DIÁRIO

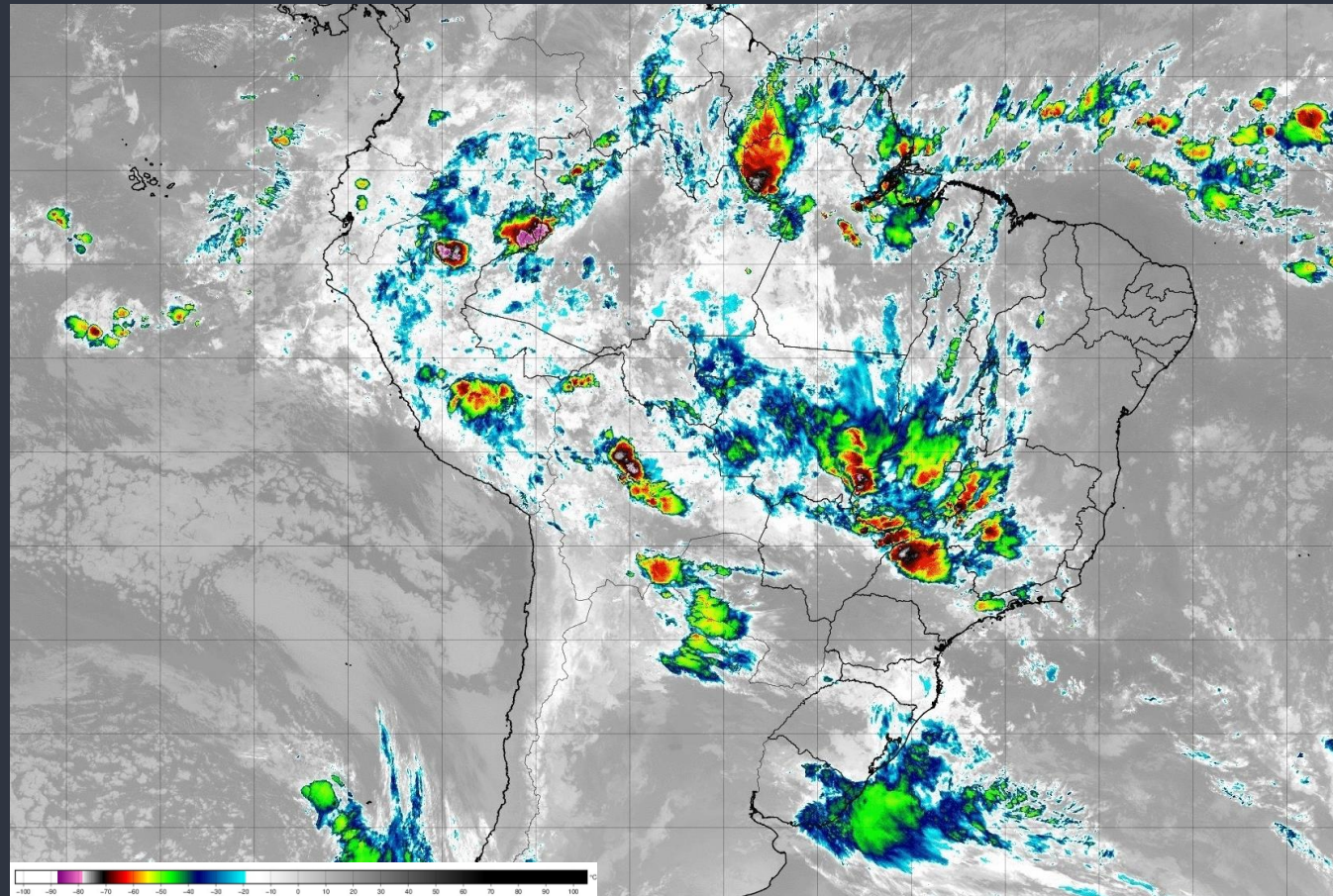
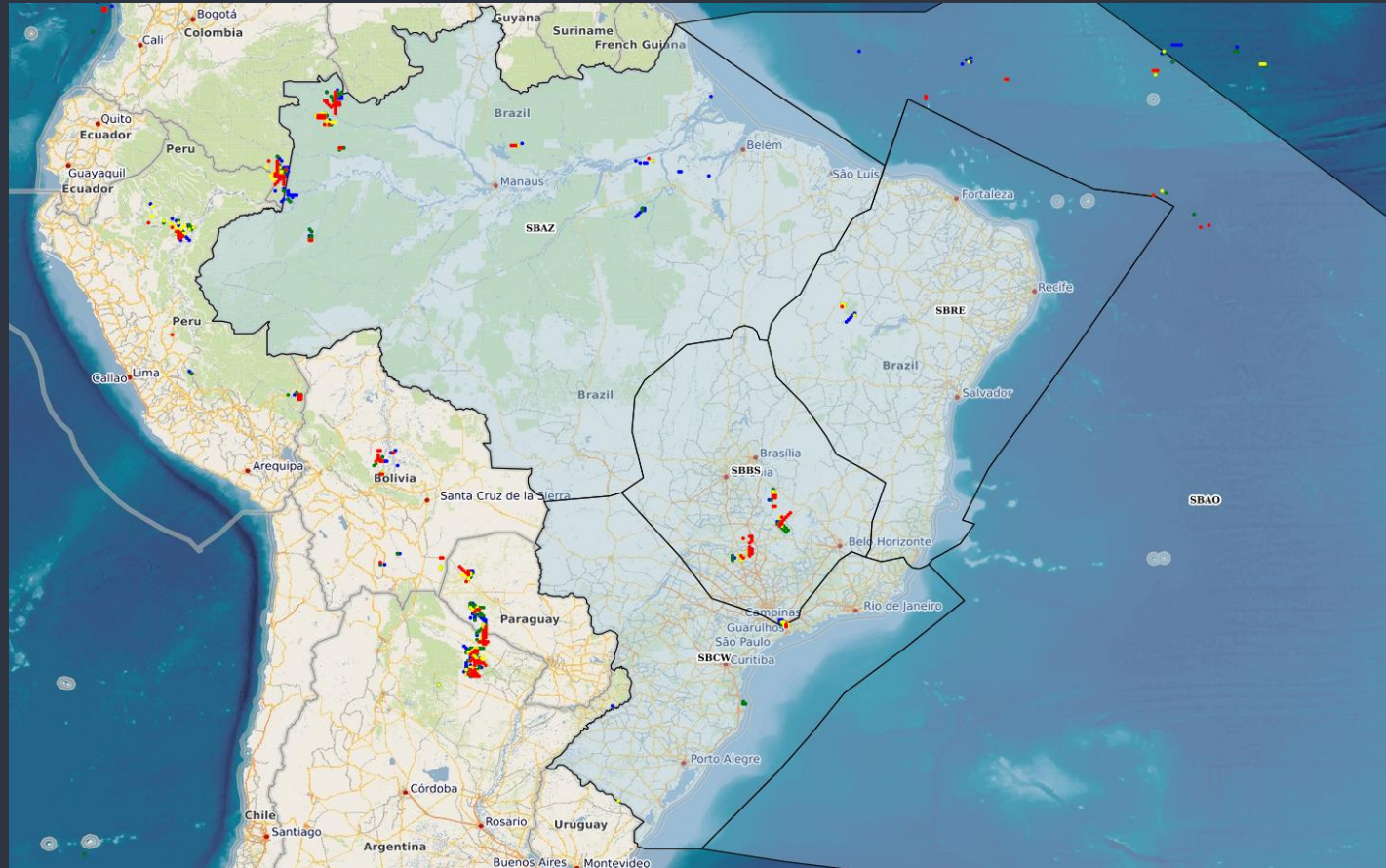


IMAGEM  
SATÉLITE

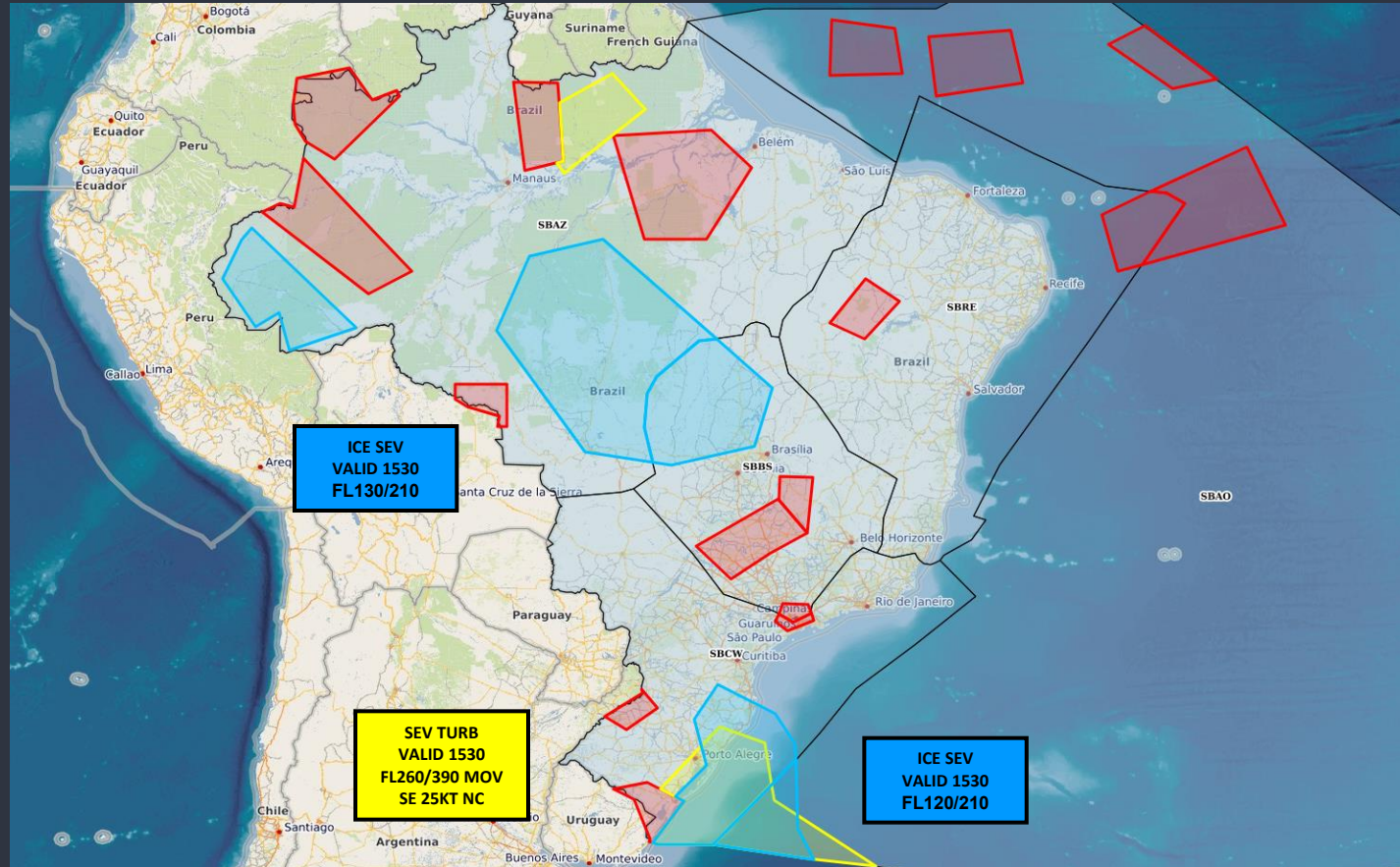
# BRIEFING METEOROLÓGICO DIÁRIO



## DESCARGAS ELÉTRICAS

Tempo	Cor
15 min até Agora	Amarelo
30 min até 15 min	Vermelho
45 min até 30 min	Verde
60 min até 45 min	Azul

# BRIEFING METEOROLÓGICO DIÁRIO

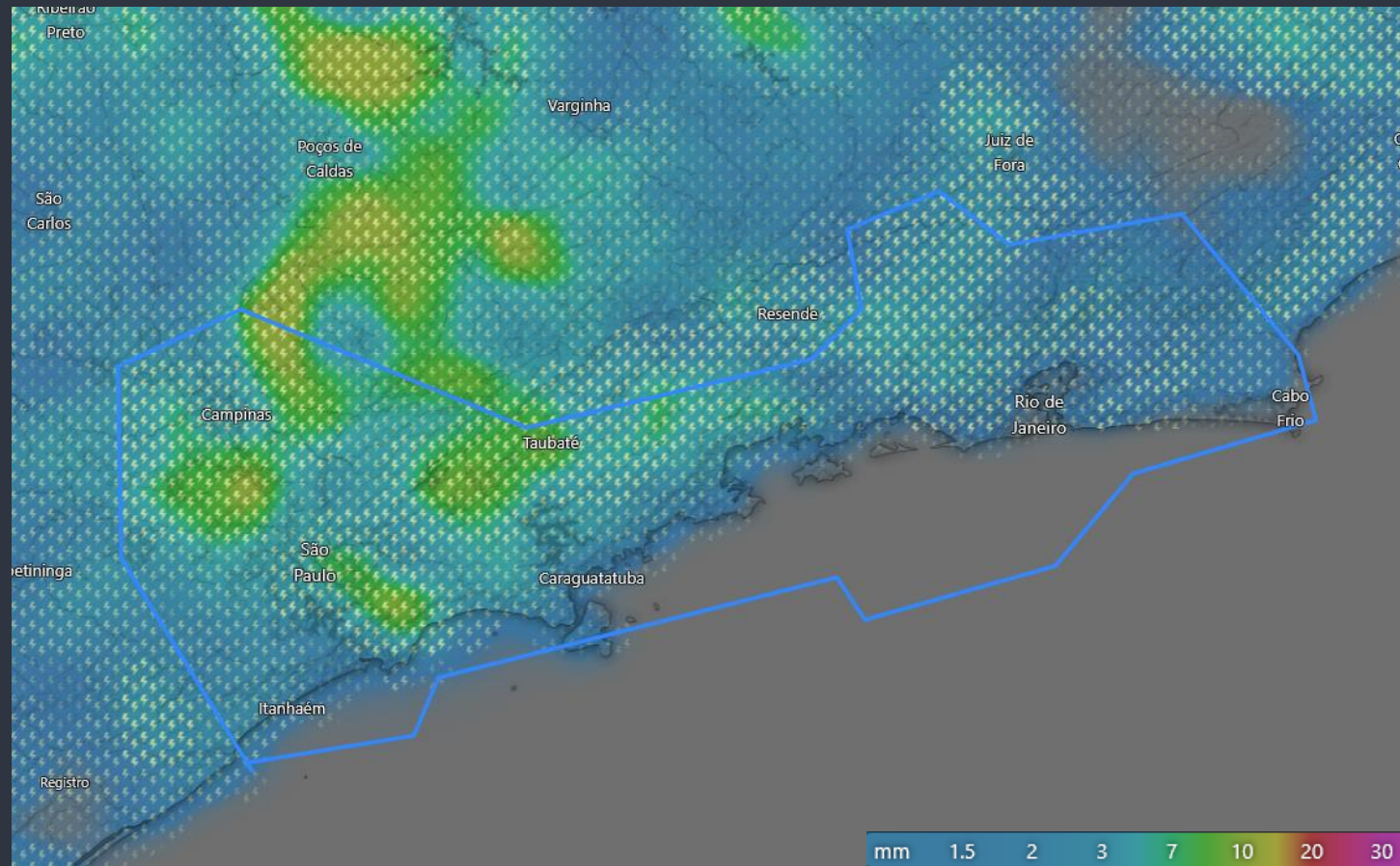


**SIGMET**

- **TROVOADA**
- **TURBULÊNCIA**
- **GELO**

# BRIEFING METEOROLÓGICO DIÁRIO

**ÁREA TUBULÃO**  
16:00 UTC

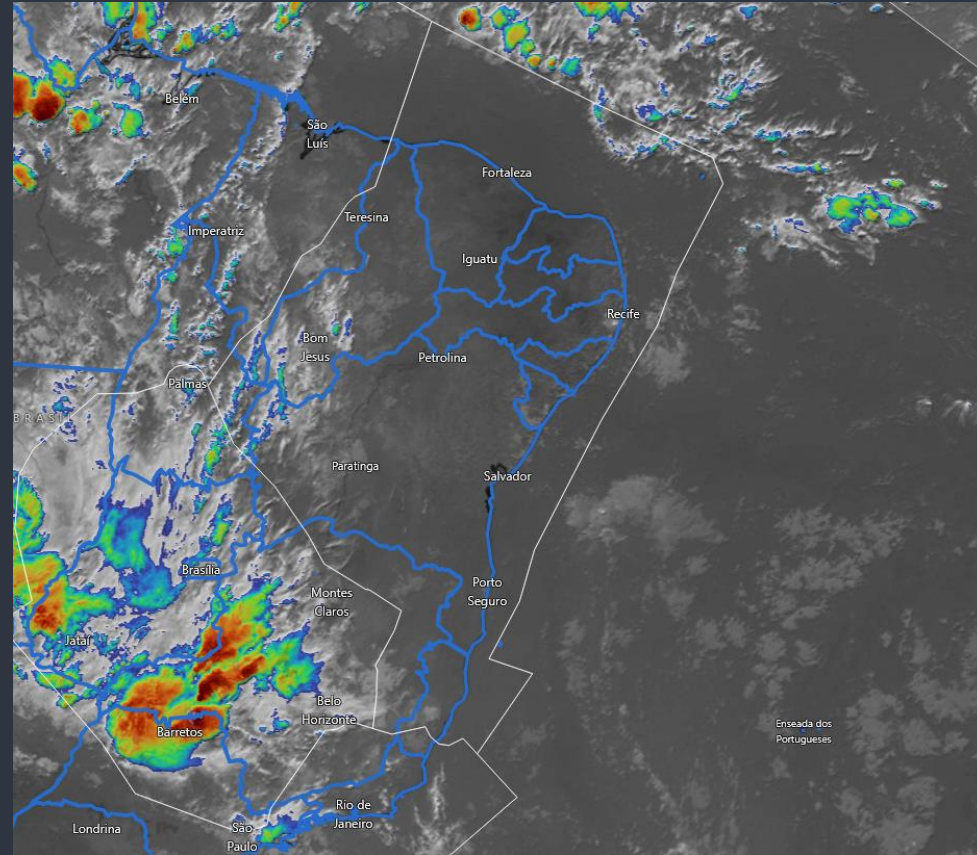




# BRIEFING METEOROLÓGICO DIÁRIO

FIR - RE	FZ	RF	SV	VT
MANHÃ		VCSH		
TARDE				VCTS
NOITE		-RA		
MANHÃ		VCSH		

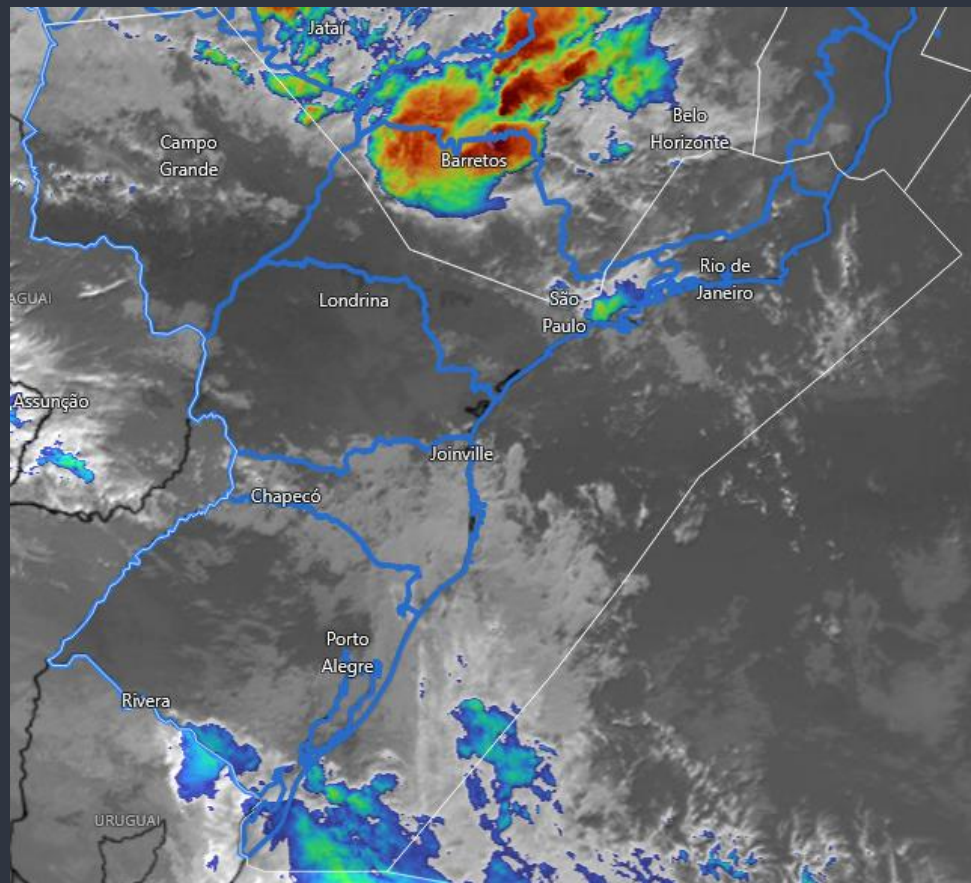
FIR - BS	BR	GO	BH	CF	KP
MANHÃ					-RA
TARDE	TSRA	VCTS	TS	TS	TSRA
NOITE					
MANHÃ				BR V	



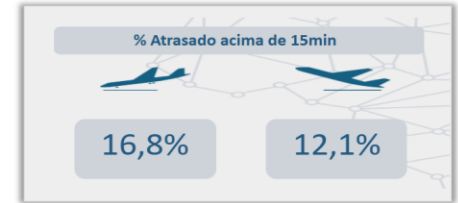
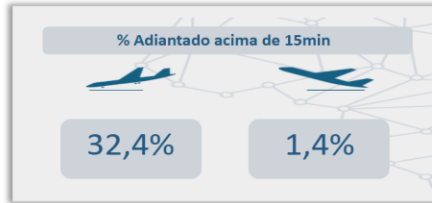
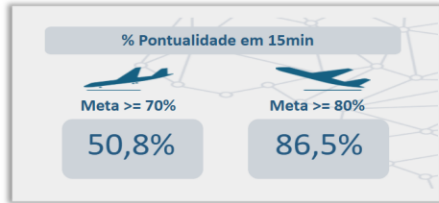
# BRIEFING METEOROLÓGICO DIÁRIO

FIR - CW	GR	SP	GL	RJ	CG
MANHÃ	-RA	-RA			
TARDE	TSRA	TSRA	TSRA	TSRA	TS
NOITE					
MANHÃ	T	T			

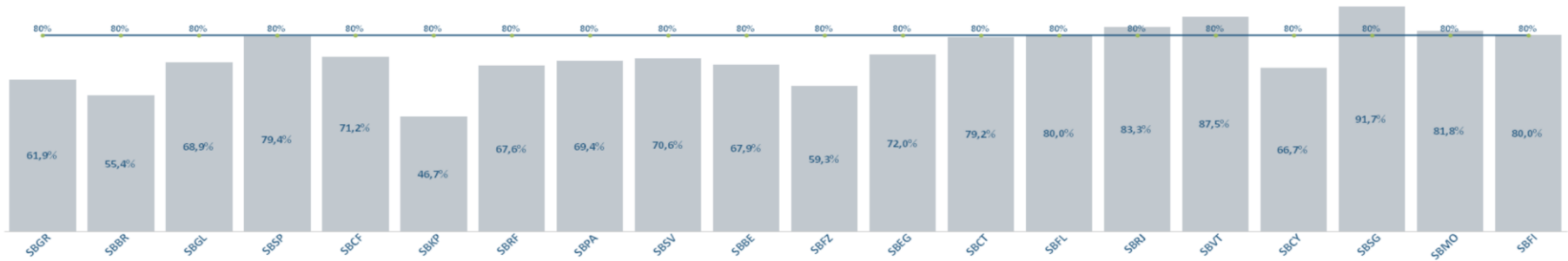
FIR - CW	CT	FI	FL	JV	NF	PA
MANHÃ	T					
TARDE		TSRA				TS
NOITE						RA
MANHÃ	T					T



# PONTUALIDADE



Percentual Diário de Pontualidade em 15 Minutos e a Meta nos Principais Aeródromos



Aeródromo

Companhia Aérea

AD	Pontualidade em 15min								Atrasos Acima de 15min								Adiantamentos Acima de 15min								Mov.
	ARR	%	DEP	%	Total	%	ARR	%	DEP	%	Total	%	ARR	%	DEP	%	Total	%							
SBGR	44	56,0%	●	15	72,7%	●	59	61,9%	20	20,0%	●	15	27,3%	●	35	22,6%	24	24,0%	●	0	0,0%	●	24	15,5%	155
SBBR	32	43,9%	●	1	94,1%	●	33	55,4%	6	10,5%	●	1	5,9%	●	7	9,5%	26	45,6%	●	0	0,0%	●	26	35,1%	74
SBGL	21	51,2%	●	2	93,5%	●	23	68,9%	3	7,0%	●	2	6,5%	●	5	6,8%	18	41,9%	●	0	0,0%	●	18	24,3%	74
SBSP	12	57,1%	●	1	97,1%	●	13	79,4%	1	3,6%	●	1	2,9%	●	2	3,2%	11	39,3%	●	0	0,0%	●	11	17,5%	63
SBCF	13	59,4%	●	2	90,0%	●	15	71,2%	7	21,9%	●	2	10,0%	●	9	17,3%	6	18,8%	●	0	0,0%	●	6	11,5%	52
SBKP	21	25,0%	●	3	82,4%	●	24	46,7%	2	7,1%	●	3	17,6%	●	5	11,1%	19	67,9%	●	0	0,0%	●	19	42,2%	45
SBRF	7	58,8%	●	5	75,0%	●	12	67,6%	4	23,5%	●	4	20,0%	●	8	21,6%	3	17,6%	●	1	5,0%	●	4	10,8%	37

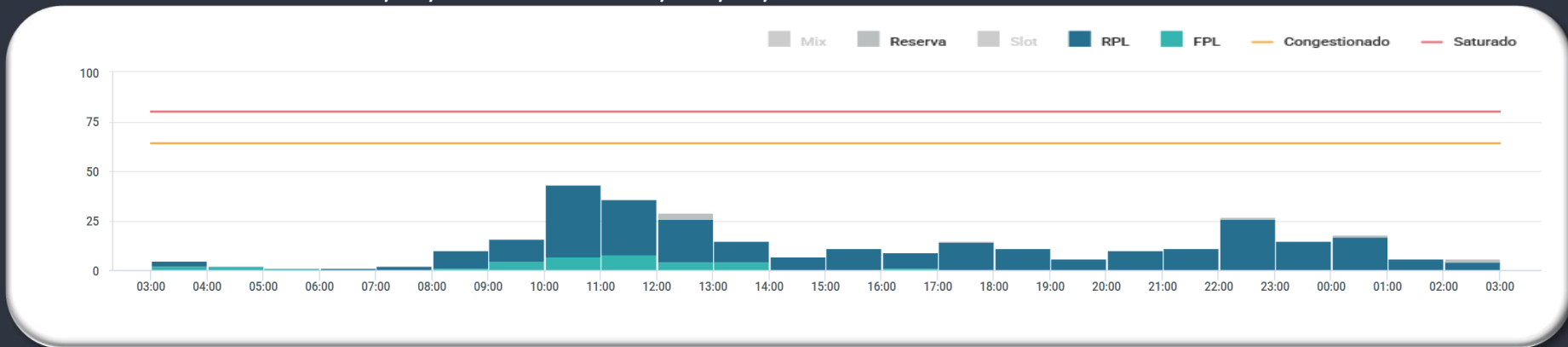
# GERÊNCIA REGIONAL



## Aeródromos e Setores

SBBR – Brasília

GRÁFICO DE DEMANDA : 07/03/2026 03:00 UTC / 08/03/2026 02:59 UTC:



EVENTOS RELEVANTES NO SOLO OU NO ESPAÇO AÉREO:

1 – Não foram encontradas informações.

METEOROLOGIA:

LOCALIDADE	03/09Z	09/15Z	15/21Z	21/03Z
SBBR	-	-	TSRA	-

INOPERÂNCIAS:

1 – Não foram encontradas informações.

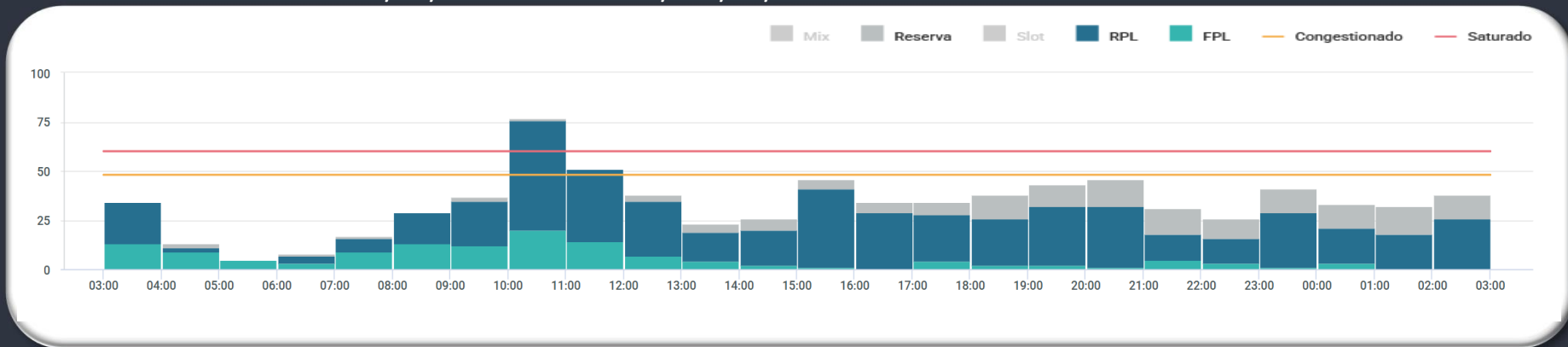
# GERÊNCIA REGIONAL



## Aeródromos e Setores

- SBGR – Guarulhos**
- SBSP – Congonhas**
- SBGL – Galeão**
- SBRJ – Santos Dumont**
- SBCT – Curitiba**

GRÁFICO DE DEMANDA : 07/03/2026 03:00 UTC / 08/03/2026 02:59 UTC:



EVENTOS RELEVANTES NO SOLO OU NO ESPAÇO AÉREO:

1 – Não foram encontradas informações.

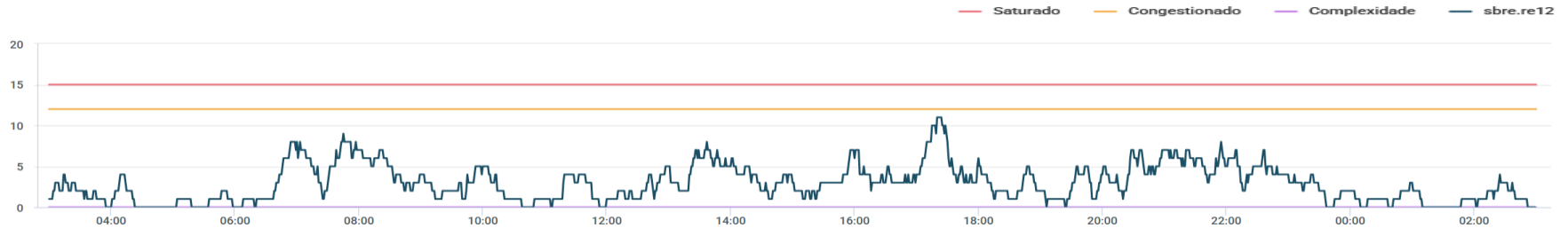
METEOROLOGIA:

LOCALIDADE	03/09Z	09/15Z	15/21Z	21/03Z
SBGR	-RA V	-RA	TSRA	-

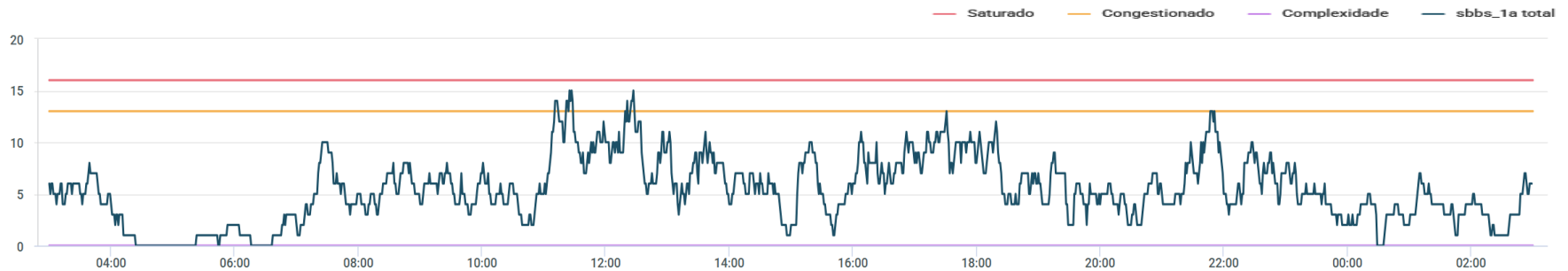
INOPERÂNCIAS:

1 – Não foram encontradas informações.

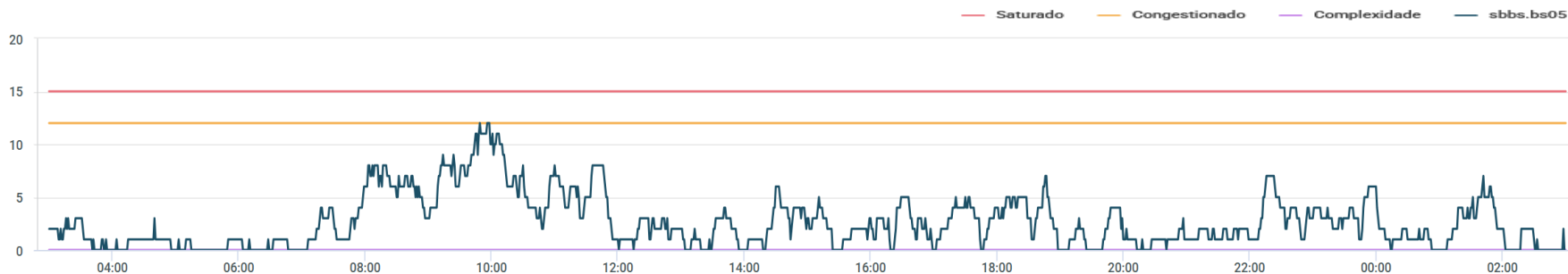
## SBRE.RE12



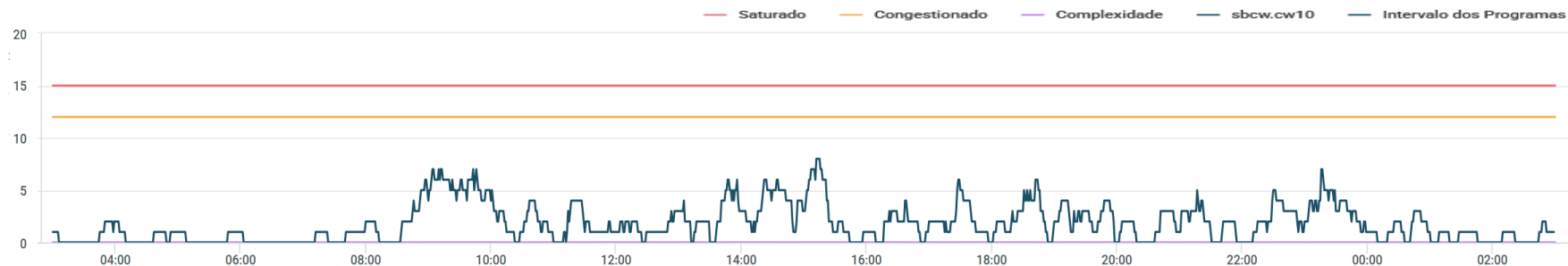
## SBBS\_1A TOTAL



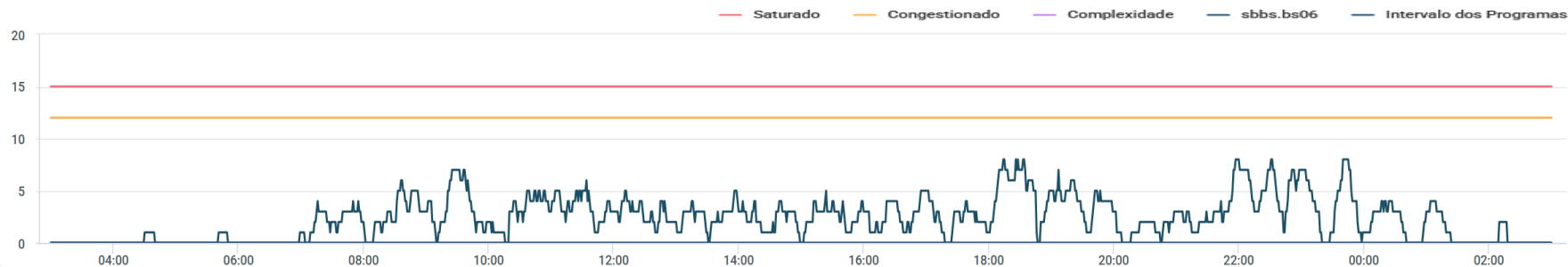
### SBBS.BS05



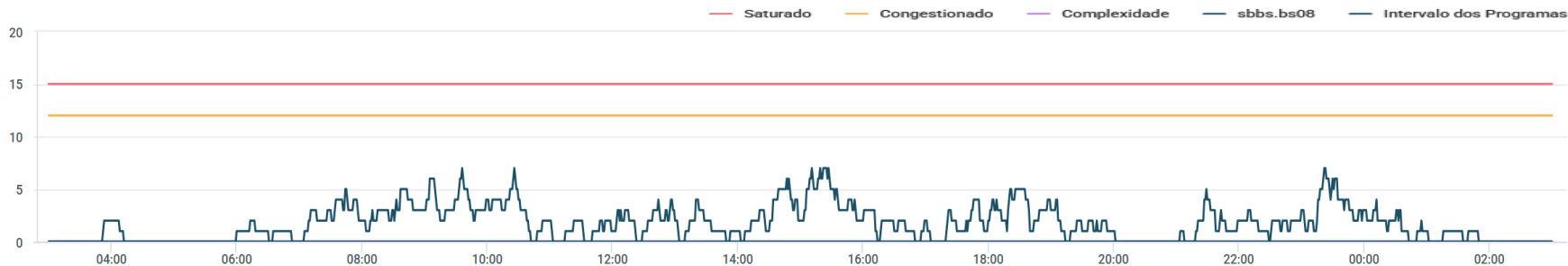
### SBCW.CW10



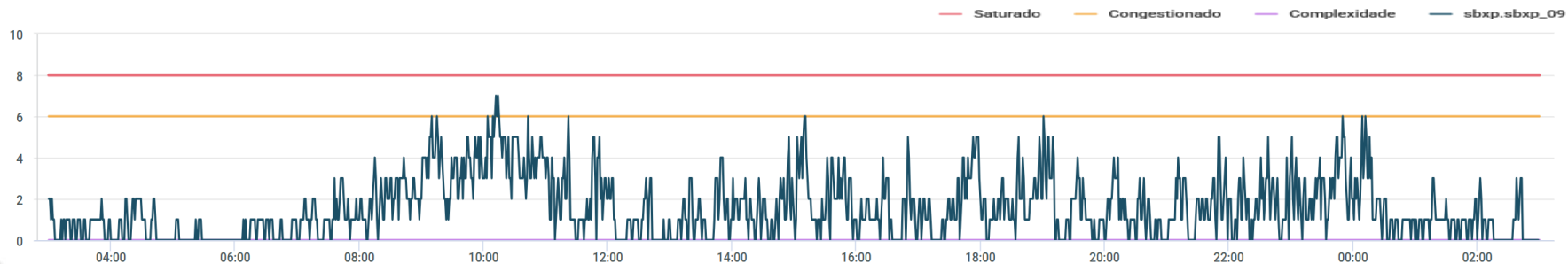
### SBBS.BS06



### SBBS.BS08



### SBXP.SBXP\_09



### SBXP.SBXP\_10

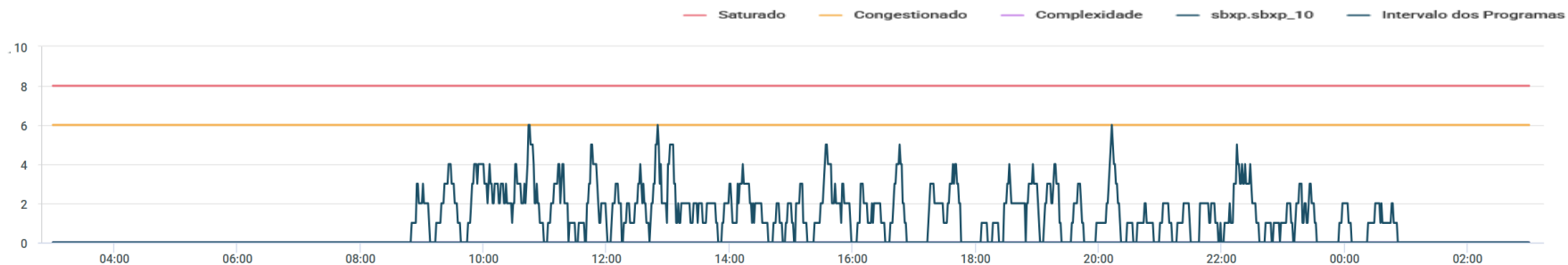
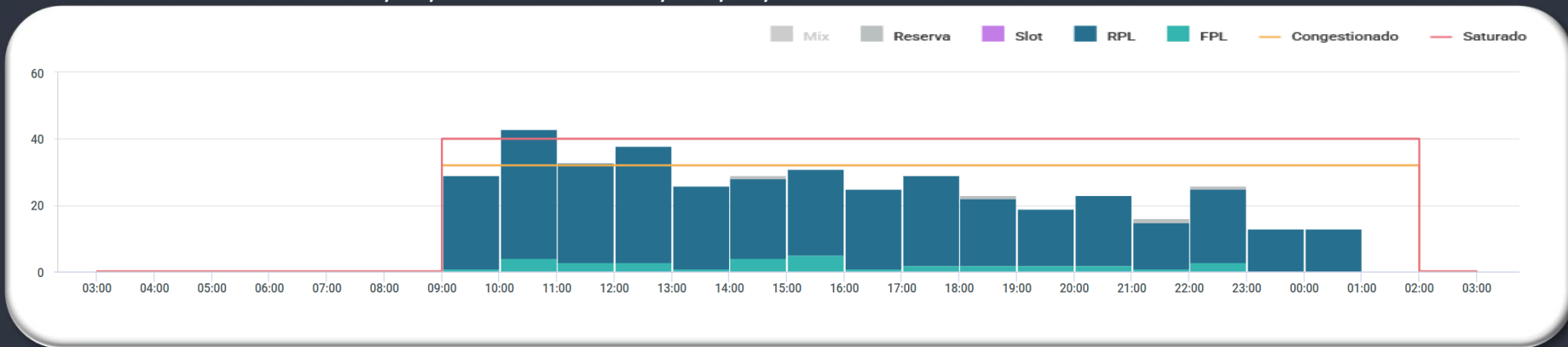


GRÁFICO DE DEMANDA : 07/03/2026 03:00 UTC / 08/03/2026 02:59 UTC:



EVENTOS RELEVANTES NO SOLO OU NO ESPAÇO AÉREO:

- 1 – **F0214/26** - ALERTA DE PERIGO: INTERFERENCIA LUMINOSA (LETREIRO NAO AUTORIZADO) PROXIMO THR 17R/L NA COORD 233653.37S0463953.48W AFETANDO OPS RWY 35 R/L - **JAN 21 TIL APR 20**
- 2 – **F0788/25** - AD COORDENADO - **26 FEV 26 a 26 MAY 26 23:59 UTC**

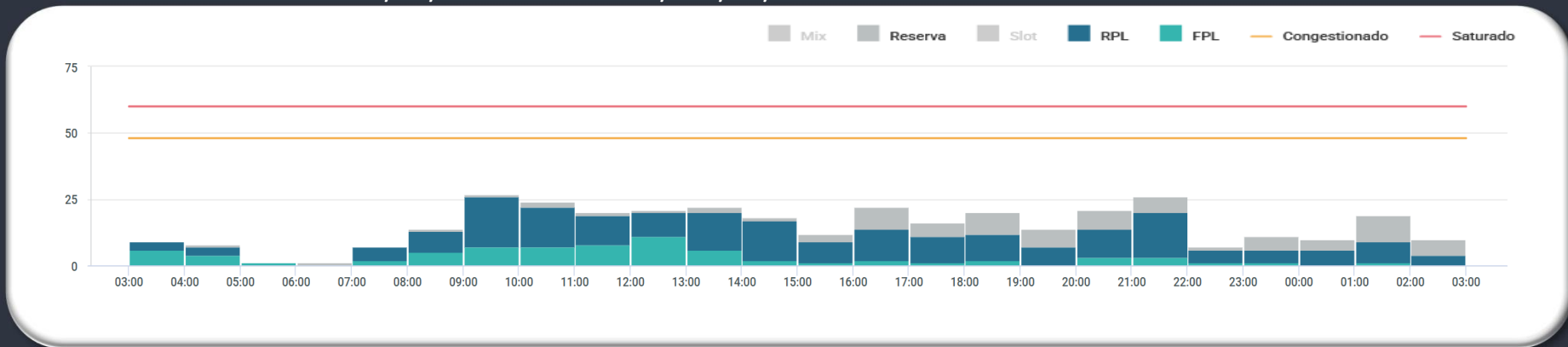
METEOROLOGIA:

LOCALIDADE	03/09Z	09/15Z	15/21Z	21/03Z
SBSP	DZ	-RA	TSRA	-

INOPERÂNCIAS:

- 1 – Não foram encontradas informações.

GRÁFICO DE DEMANDA : 07/03/2026 03:00 UTC / 08/03/2026 02:59 UTC:



EVENTOS RELEVANTES NO SOLO OU NO ESPAÇO AÉREO:

1 – **E0033/26** - PJE SUBJ COOR APP RIO/APP ALDEIA ACONTECERA CENTRO COORD 224737S0420632W RAI0 2NM - FEB 03 TIL APR 30 - DLY 1200-0000

2 – **E0538/26** - PJE SUBJ AUTH/COOR APP RIO ACONTECERA CENTRO COORD 225227S0432318W (CAMPO DOS AFONSOS, RJ) RAI0 1NM RTO (COOR SBR 304) - SFC FL120 - 04 FEV 26 a 04 MAY 26 - DAILY 0900-0259

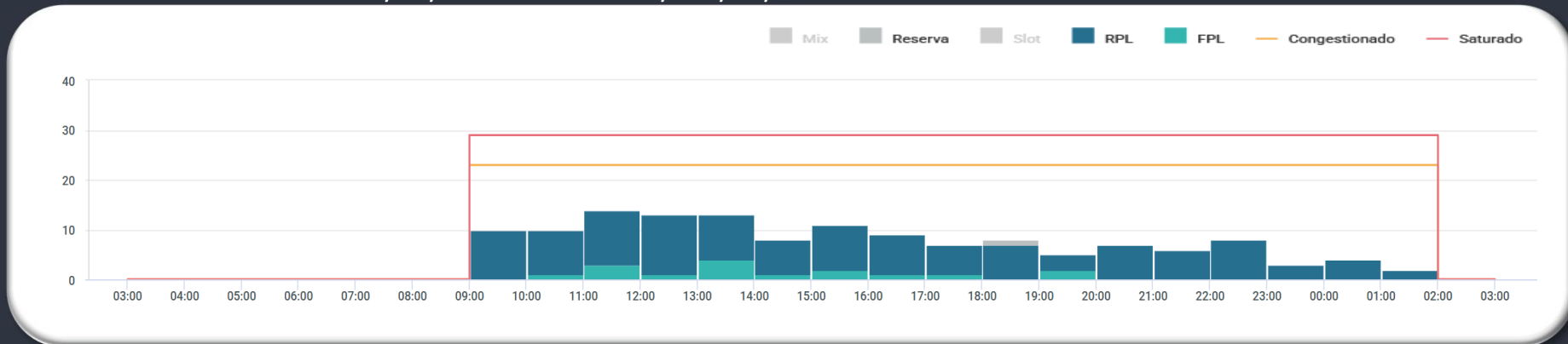
METEOROLOGIA:

LOCALIDADE	03/09Z	09/15Z	15/21Z	21/03Z
SBGL	-	-	TSRA	-

INOPERÂNCIAS:

1 – Não foram encontradas informações.

GRÁFICO DE DEMANDA : 07/03/2026 03:00 UTC / 08/03/2026 02:59 UTC:



EVENTOS RELEVANTES NO SOLO OU NO ESPAÇO AÉREO:

- 1 – **E0031/26** - PJE SUBJ COOR APP RIO/APP ALDEIA ACONTECERA CENTRO COORD 224737S0420632W RAO 2NM RTO - **FEB 03 TIL APR 30 - DLY 1200-0000**
- 2 – **E0535/25** - PJE SUBJ AUTH/COOR APP RIO ACONTECERA CENTRO COORD 225227S0432318W (CAMPO DOS AFONSOS, RJ) RAO 1NM RTO (COOR SBR 304) - SFC FL120 - **04 FEV 26 a 04 MAY 26 - DAILY 0900-0259**
- 3 – **E7532/25** - RWY 02L/20R CLSD PARA LDG E TKOF. PERMITIDO O TAX DE ACFT - **DEC 30 TIL MAR 30 0900UTC**

PREVISÃO DE DESLOCAMENTO DE EMBARCAÇÕES:

- 4 – **SEVEN**: ATENTAR AOS **NOTAM E0730/26, E0873/26, E0875/26, E0876/26 e E1363/26**
- 5 – **SKANDI**: ATENTAR AOS **NOTAM E0718/26, E0720/26, E1127/26, E1142/26 e E1280/26**
- 6 – **NAVIO DEEP BLUE** - ATENTAR AO **NOTAM E0725/26 - 11 FEV 26 a 19 MAR 26 23:59 UTC**

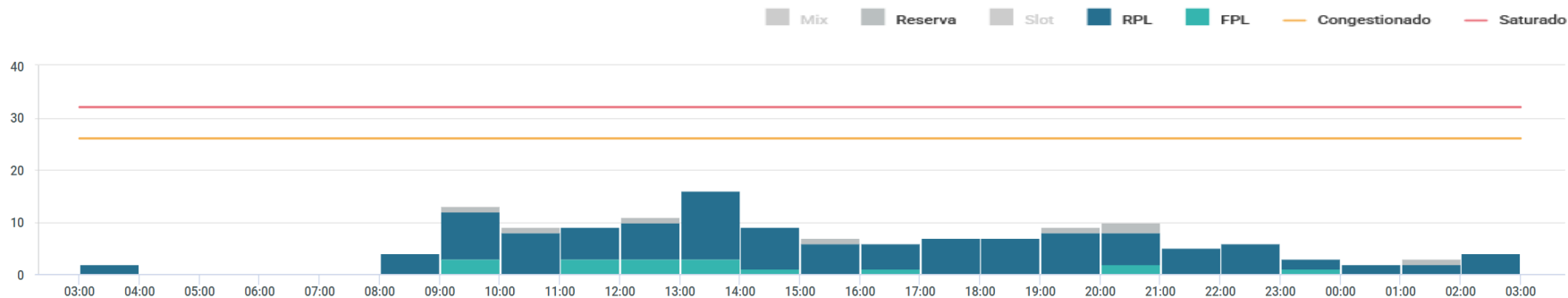
METEOROLOGIA:

LOCALIDADE	03/09Z	09/15Z	15/21Z	21/03Z
SBRJ	-	-	TS	TSRA

INOPERÂNCIAS:

- 1 – Não foram encontradas informações.

GRÁFICO DE DEMANDA : 07/03/2026 03:00 UTC / 08/03/2026 02:59 UTC:



EVENTOS RELEVANTES NO SOLO OU NO ESPAÇO AÉREO:

1 – Não foram encontradas informações.

METEOROLOGIA:

LOCALIDADE	03/09Z	09/15Z	15/21Z	21/03Z
SBCT	T	FG	-	-

INOPERÂNCIAS:

1 – Não foram encontradas informações.

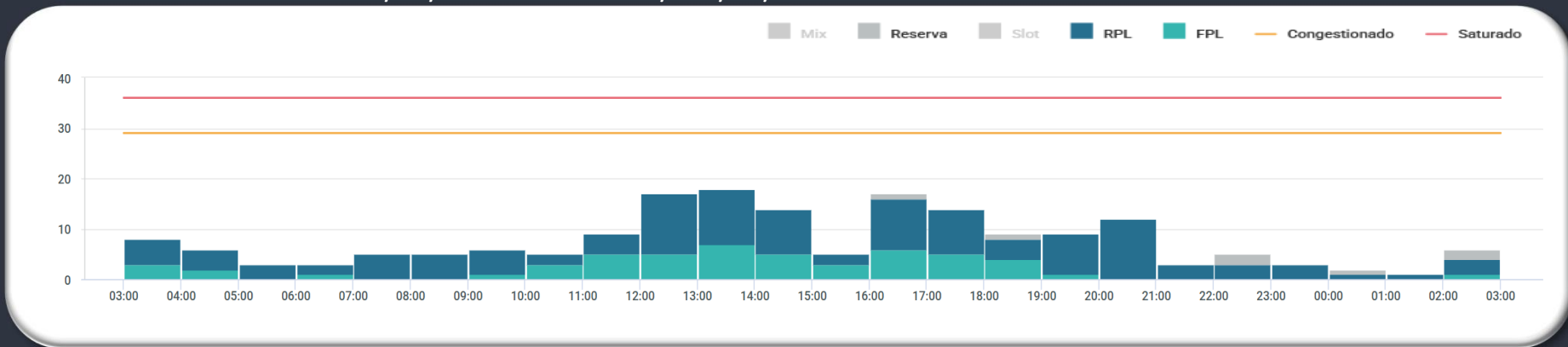
# GERÊNCIA REGIONAL



## Aeródromos e Setores

SBSV – Salvador

GRÁFICO DE DEMANDA : 07/03/2026 03:00 UTC / 08/03/2026 02:59 UTC:



EVENTOS RELEVANTES NO SOLO OU NO ESPAÇO AÉREO:

- 1 – **B0046/26** - TWY GOLF CLSD DEVIDO SER MAINT - **FEV 24 TIL MAR 14 - DLY 1041-1600**
- 2 – **B0149/26** - ILS GP ILD RWY 28 U/S DEVIDO SER MAINT - **MAR 02 TIL MAR 07 - DLY 0900-1600**

METEOROLOGIA:

LOCALIDADE	03/09Z	09/15Z	15/21Z	21/03Z
SBSV	-	-	-	-

INOPERÂNCIAS:

- 1 – Não foram encontradas informações.

# GEIV

DATA	GEIV	INSPEÇÃO	DEP
07/03/26	-	SEM PREVISÃO	-

**GERENCIAR  
PARA QUE  
TODOS  
POSSAM VOAR**