



BRIEFING OPERACIONAL

05/04/2026



BRIEFING METEOROLÓGICO DIÁRIO




RESTRIÇÕES (12:00 UTC):

TETO: SBRB SBCT SBPA.

VISIBILIDADE: NIL.

TETO E VISIBILIDADE: NIL.

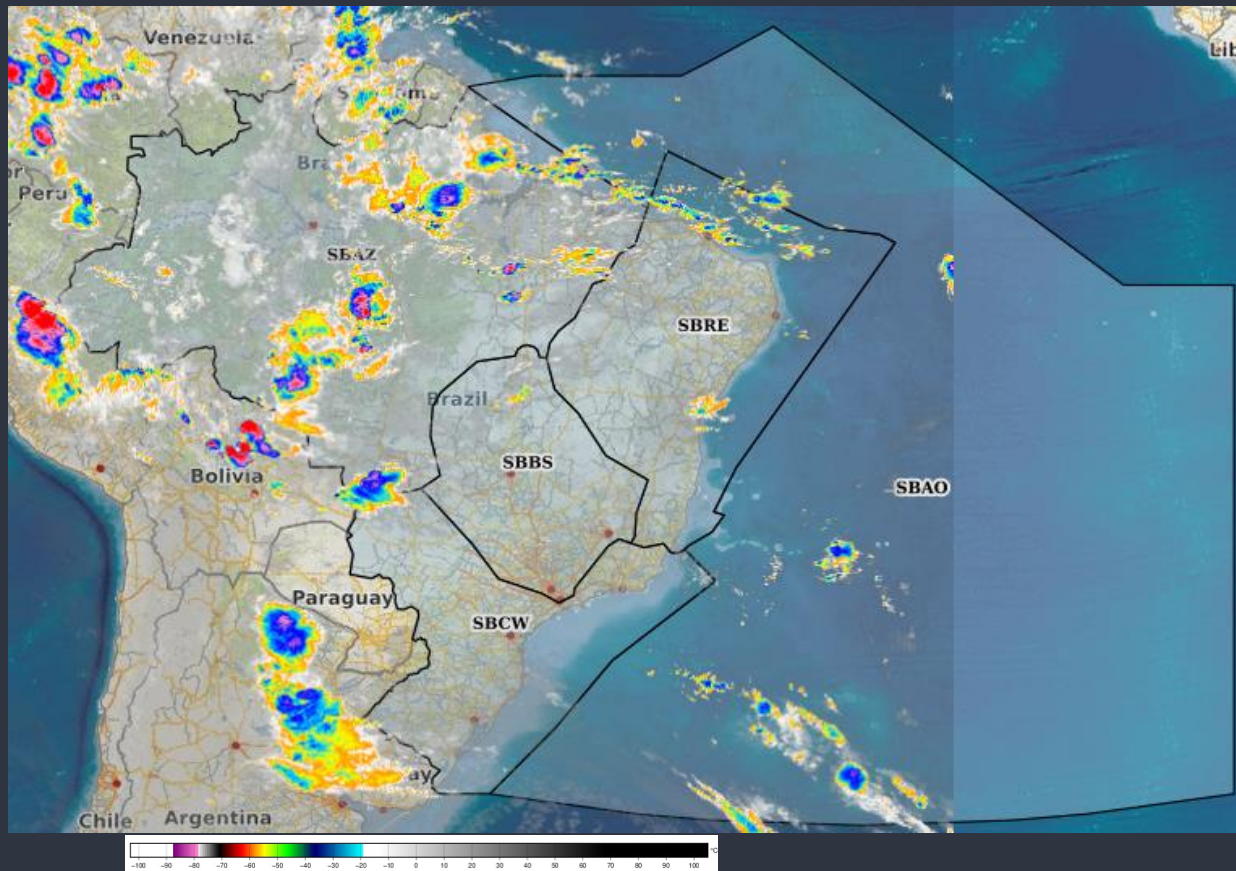
CONDIÇÕES ATUAIS:

-  VFR: Vis \geq 5.000 m e Teto \geq 1.500 ft
-  IFR: 5.000 m $>$ Vis \geq 1.500 m e 1.500 ft $>$ Teto \geq 600 ft
-  ABX MIN: Vis $<$ 1.500 m e Teto $<$ 600 ft



BRIEFING METEOROLÓGICO DIÁRIO

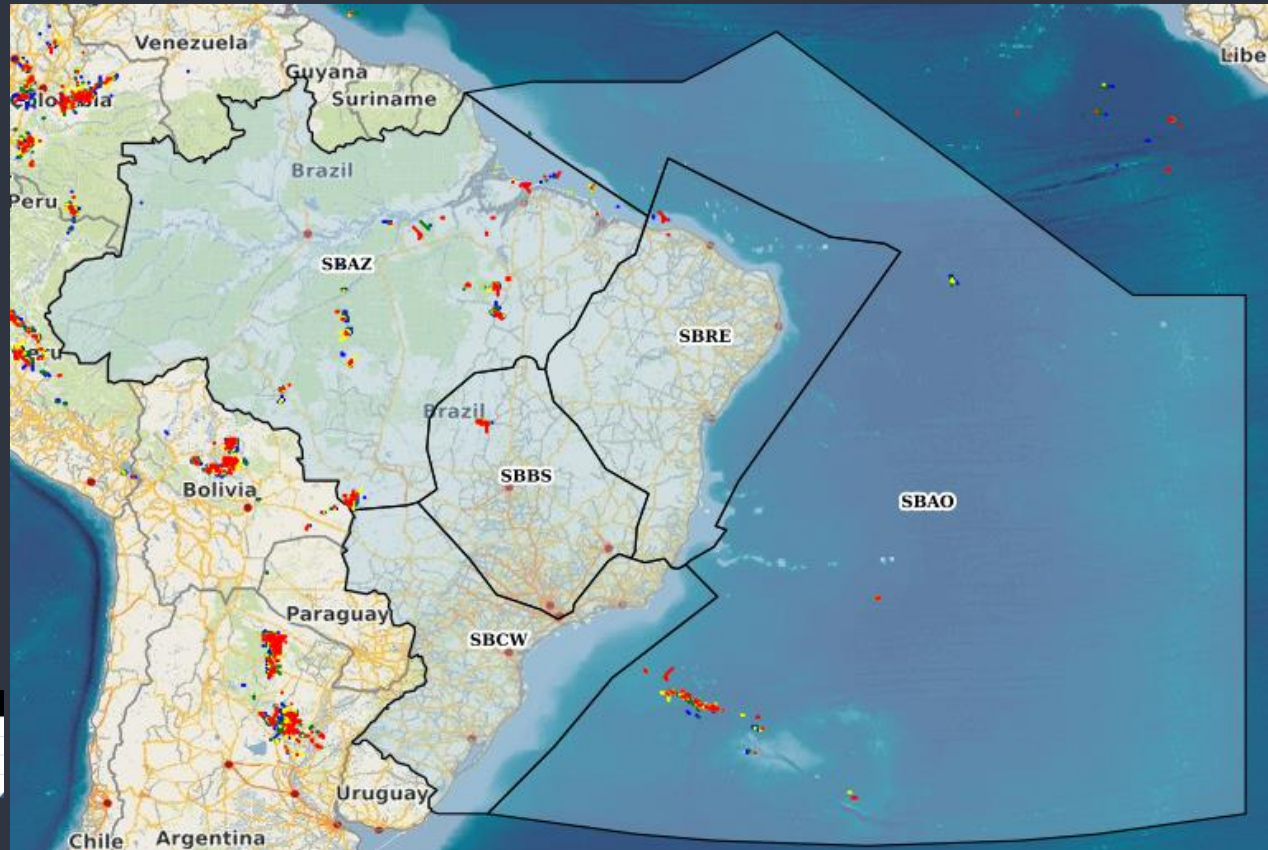
IMAGEM DE SATÉLITE



BREINSOMITEBBDOGGODÁRIO

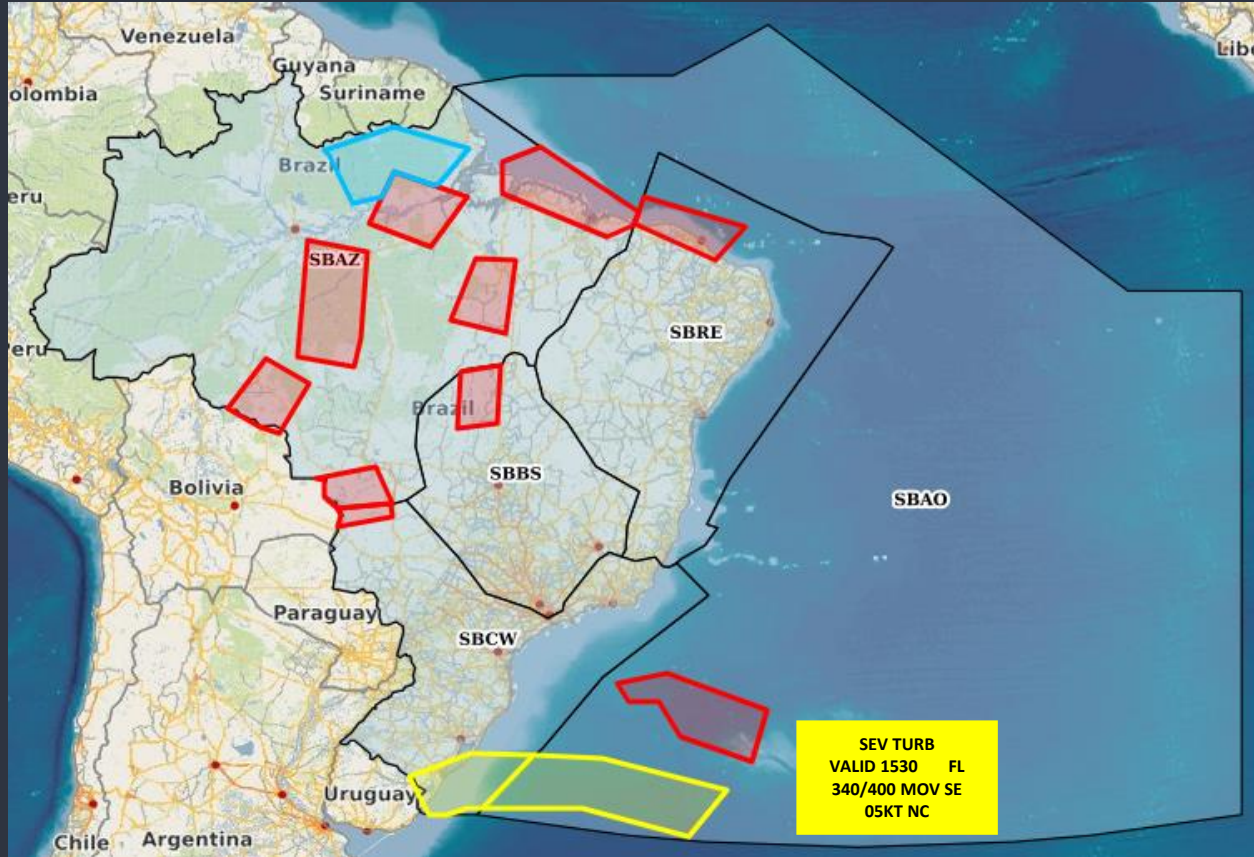
DESCARGAS ELÉTRICAS

Tempo	Cor
15 min até Agora	Red
30 min até 15 min	Yellow
45 min até 30 min	Green
60 min até 45 min	Blue



BRIEFING METEOROLÓGICO DIÁRIO

SIGMET

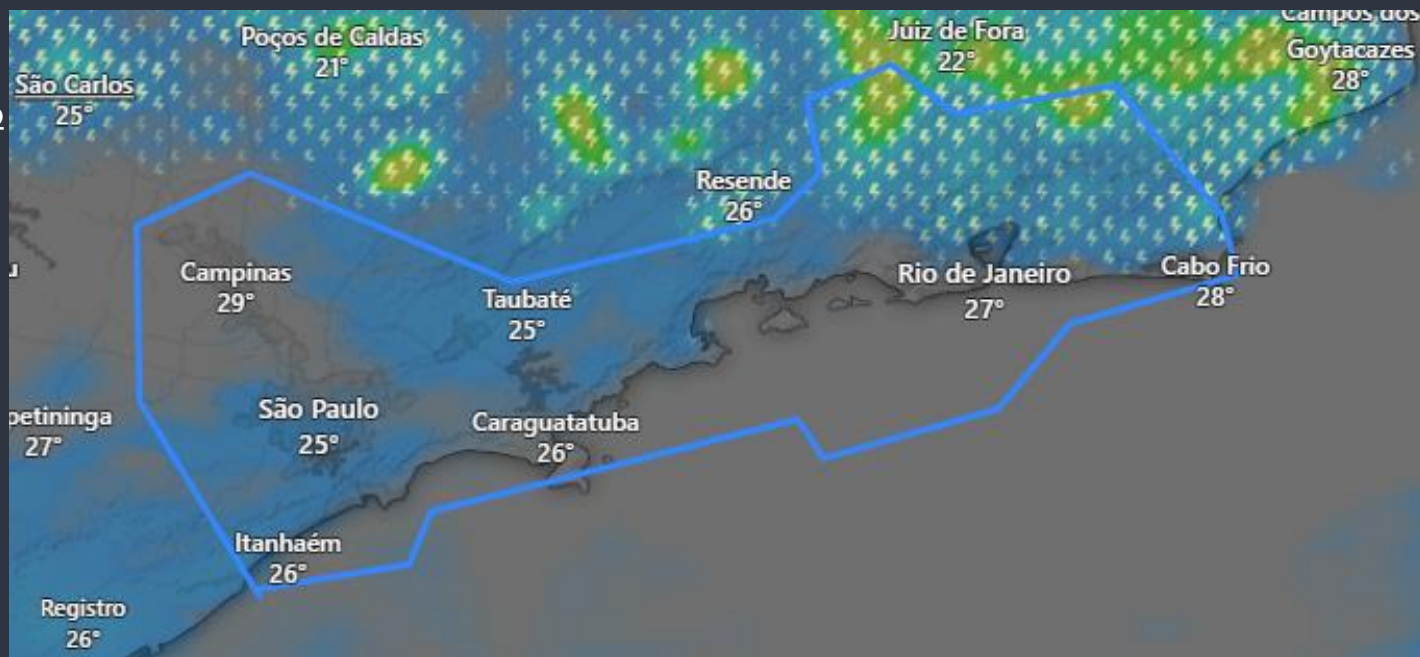


SIGMET

- TROVOADA**
- TURBULÊNCIA**
- GELO**

BRIEFING METEOROLÓGICO DIÁRIO

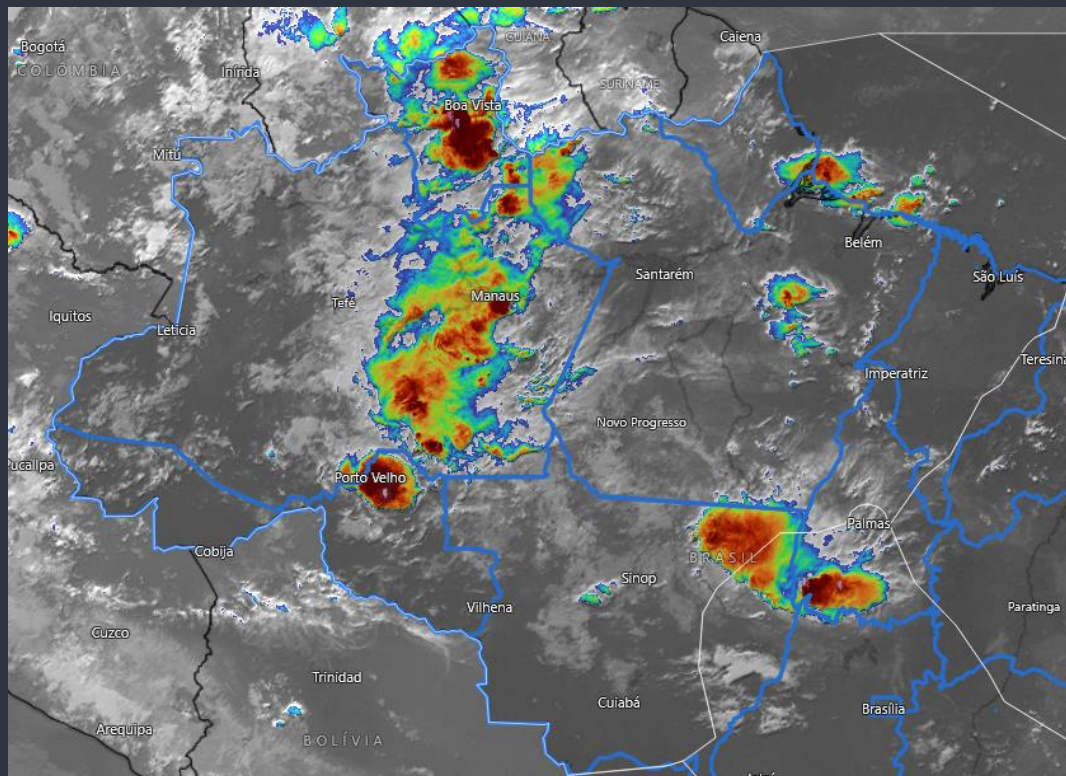
ÁREA TUBULÃO
1900Z



BRIEFING METEOROLÓGICO DIÁRIO

FIR - AZ	EG	BE	BV	MQ
MANHÃ				
TARDE	TSRA	TSRA	TS	TS
NOITE			TSRA	
MANHÃ				BR

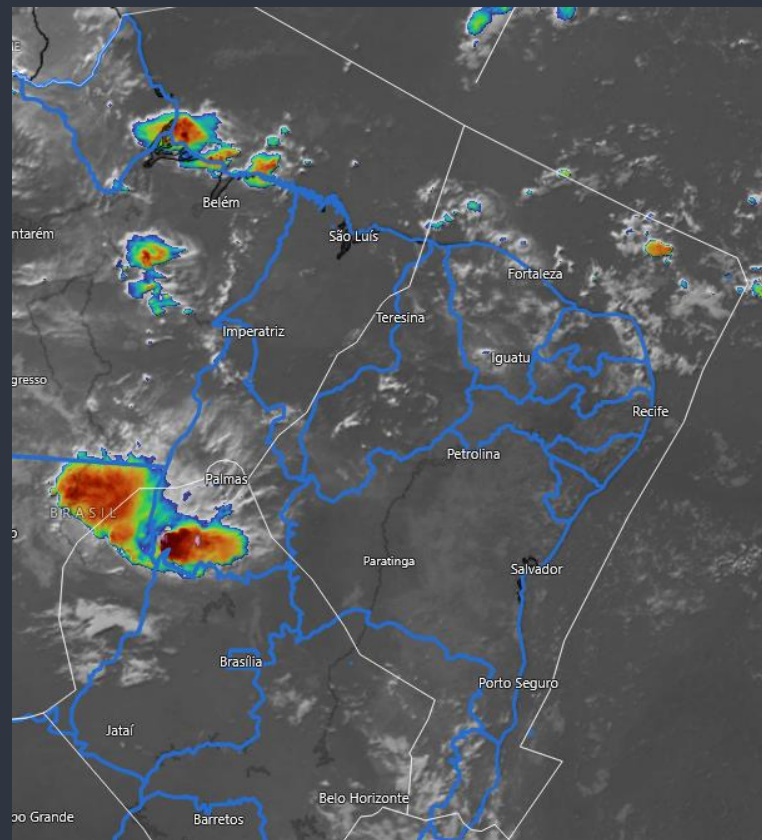
FIR - AZ	SL	SN	PV	RB	CY
MANHÃ					
TARDE	TSRA	TSRA	TS		TSRA
NOITE					
MANHÃ			T		



BRIEFING METEOROLÓGICO DIÁRIO

FIR - RE	FZ	RF	SV	VT
MANHÃ				
TARDE	TSRA	SHRA	SHRA	
NOITE	RA T/V	SHRA		
MANHÃ	RA T/V			

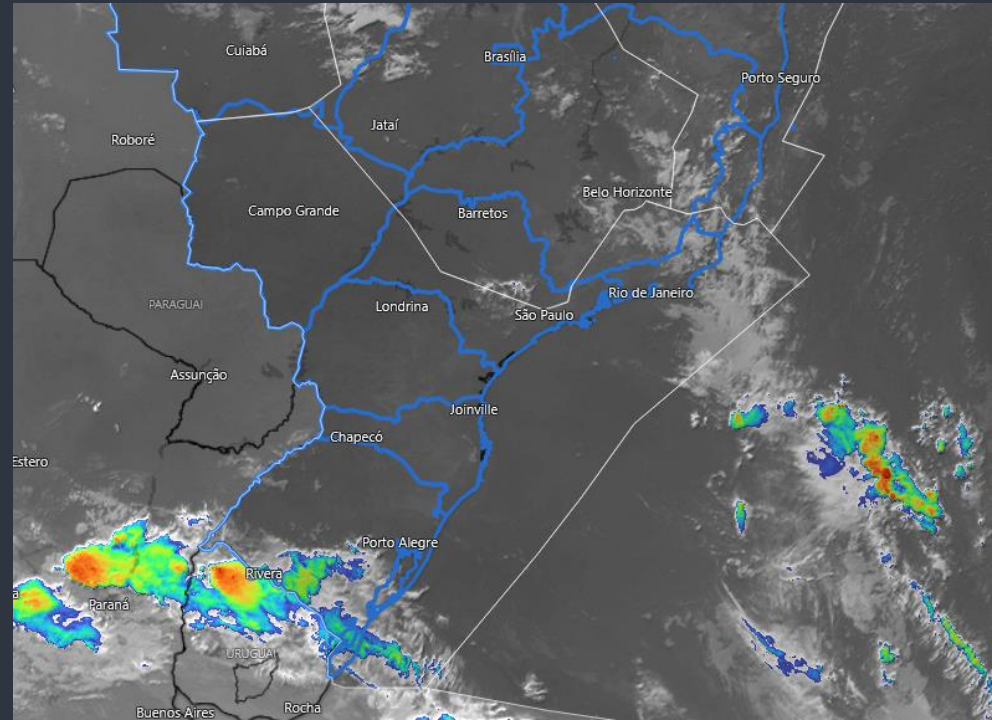
FIR - BS	BR	GO	BH	CF	KP
MANHÃ					
TARDE			TSRA	TSRA	
NOITE			T	T	
MANHÃ					



BRIEFING METEOROLÓGICO DIÁRIO

FIR - CW	GR	SP	GL	RJ	CG
MANHÃ					
TARDE	RA	RA	TSRA	TSRA	TSRA
NOITE	BR T/V	BR T/V			
MANHÃ	BR T/V	FG 11Z/12Z			

FIR - CW	CT	FI	FL	JV	NF	PA
MANHÃ	FG 11Z/12Z					
TARDE	TSRA		RA T/V	TSRA	TSRA	RA T/V
NOITE	T		RA T/V	DZ V/T	DZ V/T	
MANHÃ	BR T/V		RA T/V	T	T	



PONTUALIDADE

OBS.: Movimentos considerados pontuais quando ocorrem até 15 minutos antes ou depois do horário planejado no gate

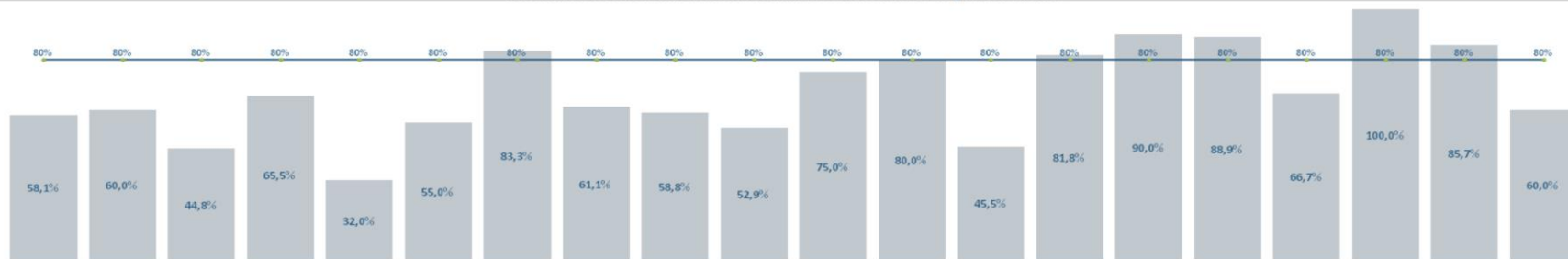
Visão Executiva

Detalhamento Operacional

Volumetria



Percentual Diário de Pontualidade em 15 Minutos e a Meta nos Principais Aeródromos



Aeródromo

Companhia Aérea

CIA	Pontualidade em 15min						Atrasos Acima de 15min						Adiantamentos Acima de 15min						Mov.					
	ARR	%	DEP	%	Total	%	ARR	%	DEP	%	Total	%	ARR	%	DEP	%	Total	%						
TAM	50	39,8%	●	9	90,6%	●	59	67,0%	●	4	4,2%	●	10	5,6%	●	5	5,2%	●	49	27,4%	179			
AZU	45	32,8%	●	12	80,6%	●	57	55,8%	●	2	3,2%	●	5	3,9%	●	10	16,1%	●	52	40,3%	129			
GLO	30	41,2%	●	3	95,7%	●	33	72,7%	●	2	2,9%	●	4	3,3%	●	1	1,4%	●	29	24,0%	121			
CMP	3	62,5%	●	2	77,8%	●	5	70,6%	●	0	0,0%	●	0	0,0%	●	3	37,5%	●	2	22,2%	●	5	29,4%	17
AVA	2	50,0%	●	0	100,0%	●	2	71,4%	●	0	0,0%	●	0	0,0%	●	2	50,0%	●	0	0,0%	●	2	28,6%	7
TAP	1	66,7%	●	1	50,0%	●	2	60,0%	●	1	33,3%	●	1	50,0%	●	2	40,0%	●	0	0,0%	●	0	0,0%	5
LPE	2	50,0%	●	0	100,0%	●	2	60,0%	●	1	25,0%	●	0	0,0%	●	1	20,0%	●	0	0,0%	●	1	20,0%	5

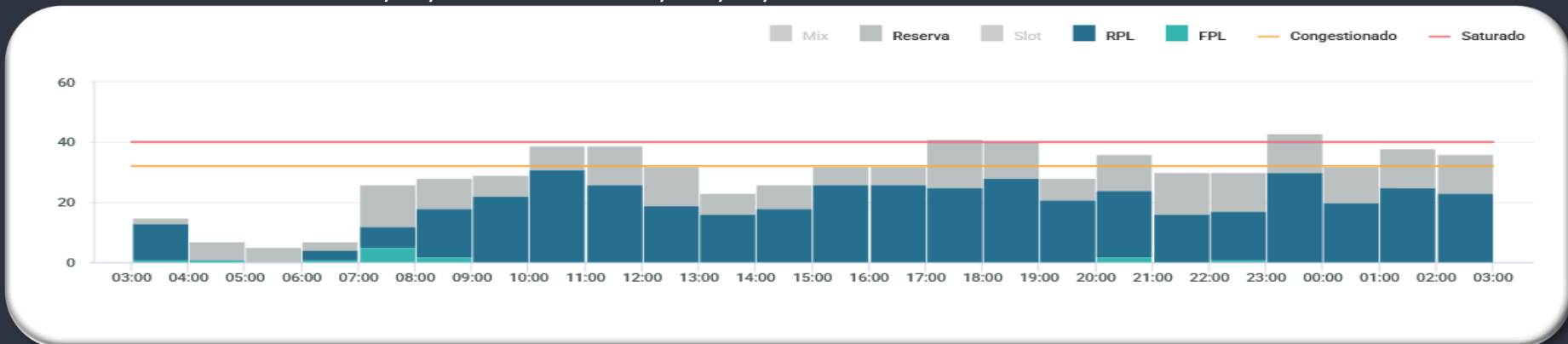
GERÊNCIA REGIONAL



Aeródromos e Setores

- SBGR – Guarulhos
- SBSP – Congonhas
- SBGL – Galeão
- SBRJ – Santos Dumont
- SBFI – Foz do Iguaçu

GRÁFICO DE DEMANDA : 05/04/2026 03:00 UTC / 06/04/2026 02:59 UTC:



EVENTOS RELEVANTES NO SOLO OU NO ESPAÇO AÉREO:

- 1 – **F0996/26** - AD OPS ACFT ASA FIXA AVIACAO GERAL E FLT ALTERNADOS, AUTH SOMENTE ENTRE 0400-0700 EXC FLT MIL, MEDEVAC E SAR - **MAR 29 0300-APR 30 1700**
- 2 – **F1270/26** - RWY 10R/28L CLSD DEVIDO SER MAINT. RMK: SERA POSSIVEL TAX DE ACFT NO TRECHO BTN TWY UNIFORM (U) TIL TWY CHARLIE CHARLIE (CC) - **MAR 29 0300-ABR 30 1700**

METEOROLOGIA:

LOCALIDADE	03/09Z	09/15Z	15/21Z	21/03Z
SBGR	FG 07Z/09 Z	FG 09Z/10 Z		T

INOPERÂNCIAS:

- 1 – Não foram encontradas informações.

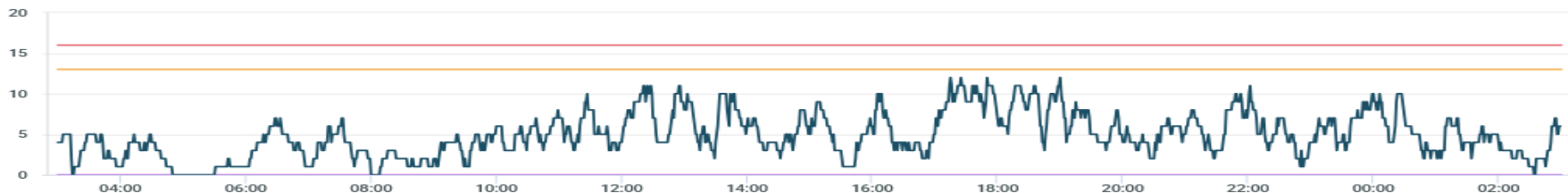
SBRE.RE12

— Saturado — Congestionado — Complexidade — sbre.re12 — Intervalo dos Programas

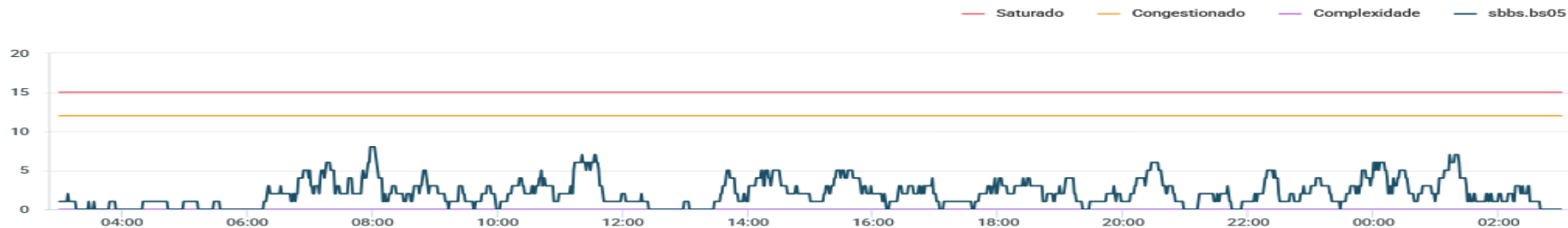


SBBS_1A TOTAL

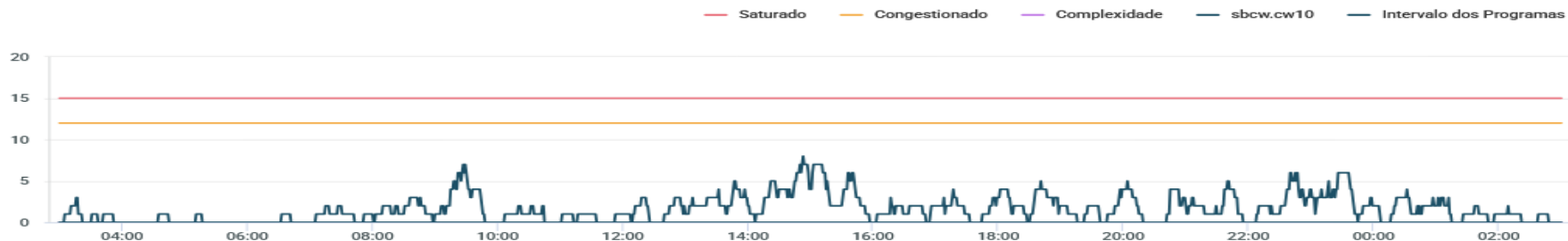
— Saturado — Congestionado — Complexidade — sbbs_1a total



SBBS.BS05



SBCW.CW10



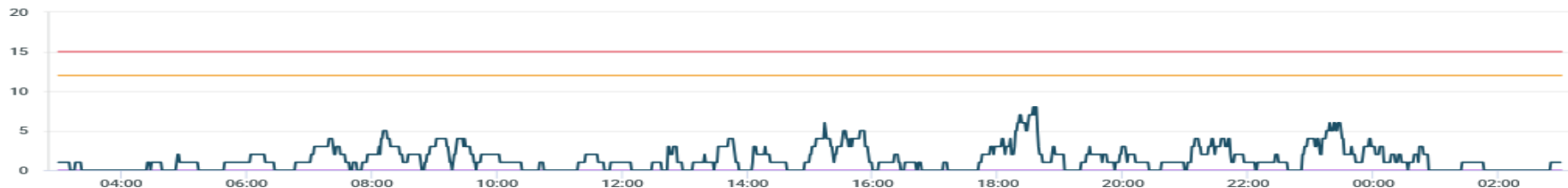
SBBS.BS06

— Saturado — Congestionado — Complexidade — sbbs.bs06 — Intervalo dos Programas

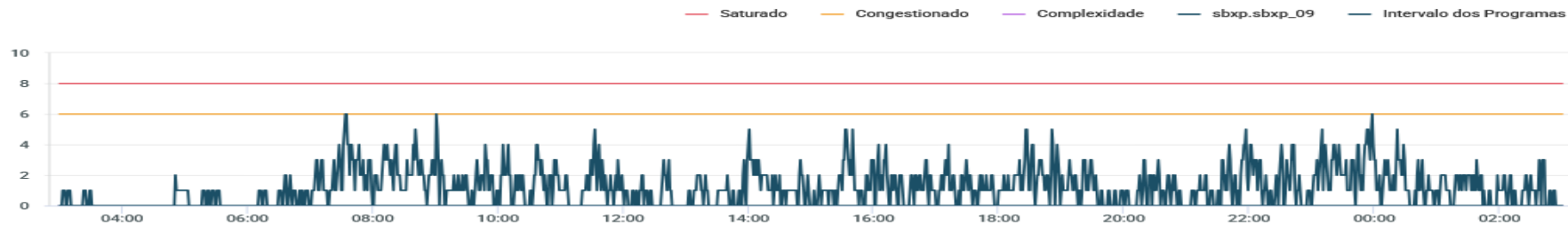


SBBS.BS08

— Saturado — Congestionado — Complexidade — sbbs.bs08



SBXP.SBXP_09



SBXP.SBXP_10

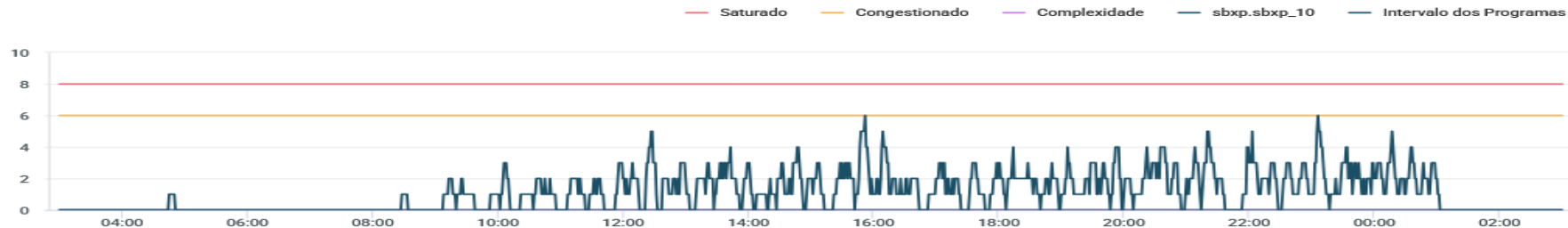
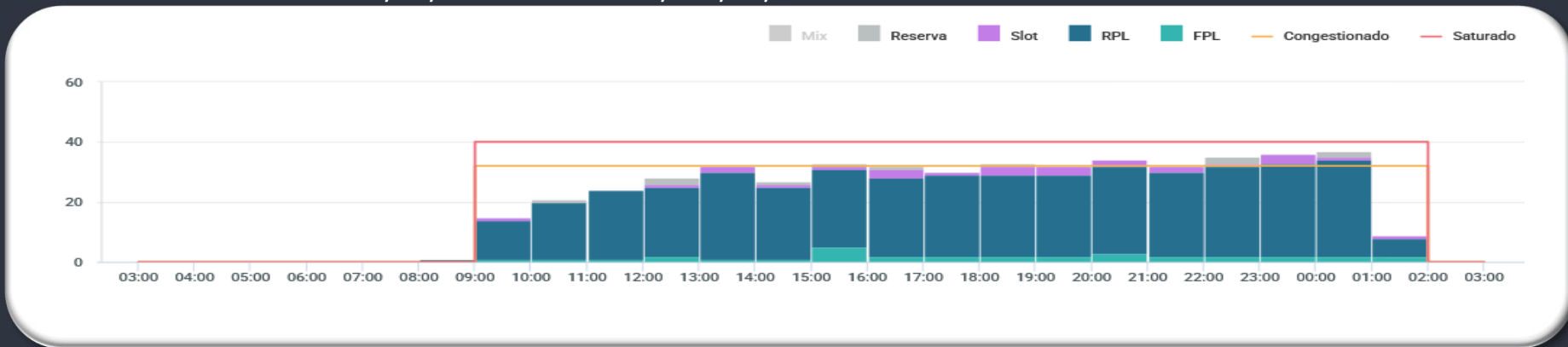


GRÁFICO DE DEMANDA : 05/04/2026 03:00 UTC / 06/04/2026 02:59 UTC:



EVENTOS RELEVANTES NO SOLO OU NO ESPAÇO AÉREO:

- 1 – **F0214/26** - ALERTA DE PERIGO: INTERFERENCIA LUMINOSA (LETREIRO NAO AUTORIZADO) PROXIMO THR 17R/L NA COORD 233653.37S0463953.48W AFETANDO OPS RWY 35 R/L - **JAN 21 TIL APR 20**
- 2 – **F0788/25** - AD COORDENADO - **26 FEV 26 a 26 MAY 26 23:59 UTC**
- 3 – **F1021/26** - TWY KILO CLSD DEVIDO SER MAINT - **MAR 18 a MAY 15 - 09:00 UTC**
- 4 – **F1024/26** - RWY 17R/35L CLSD DEVIDO SER MAINT - **MAR 19 a MAY 15 - DAILY 0200-0900**

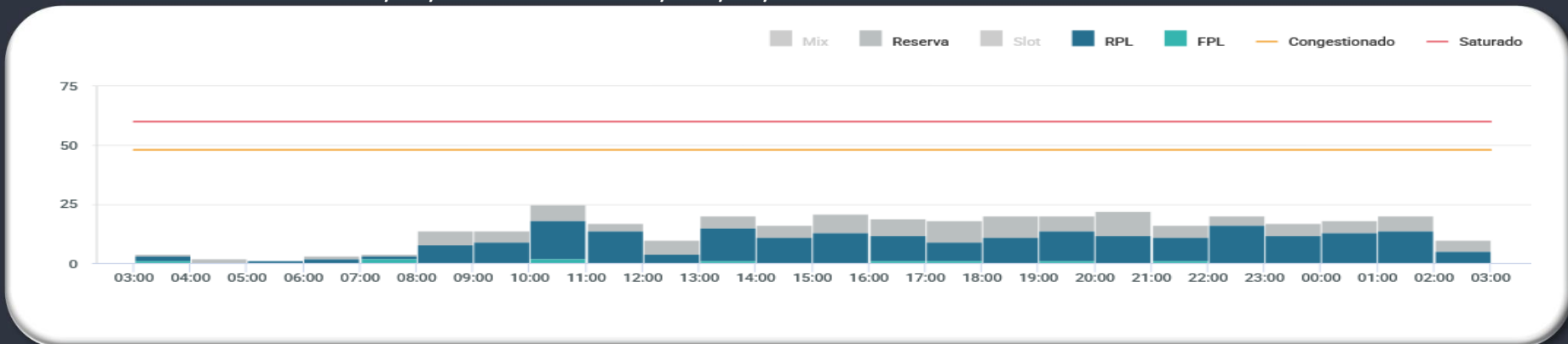
METEOROLOGIA:

LOCALIDADE	03/09Z	09/15Z	15/21Z	21/03Z
SBSP	BR T/V	BR T/V		T

INOPERÂNCIAS:

- 1 – Não foram encontradas informações.

GRÁFICO DE DEMANDA : 05/04/2026 03:00 UTC / 06/04/2026 02:59 UTC:



EVENTOS RELEVANTES NO SOLO OU NO ESPAÇO AÉREO:

- 1 – **E0538/26** - PJE SUBJ AUTH/COOR APP RIO ACONTECERA CENTRO COORD 225227S0432318W (CAMPO DOS AFONSOS, RJ) RAI0 1NM RTO (COOR SBR 304) - SFC FL120 - 04 FEV 26 a 04 MAY 26 - DAILY 0900-0259
- 2 – **E1543/26** - PJE SUBJ COOR APP RIO/APP ALDEIA ACONTECERA CENTRO COORD 224717S0420630W RAI0 1.6NM RTO - 12 MAR 26 a 30 ABR 26 - DLY 1200-0000

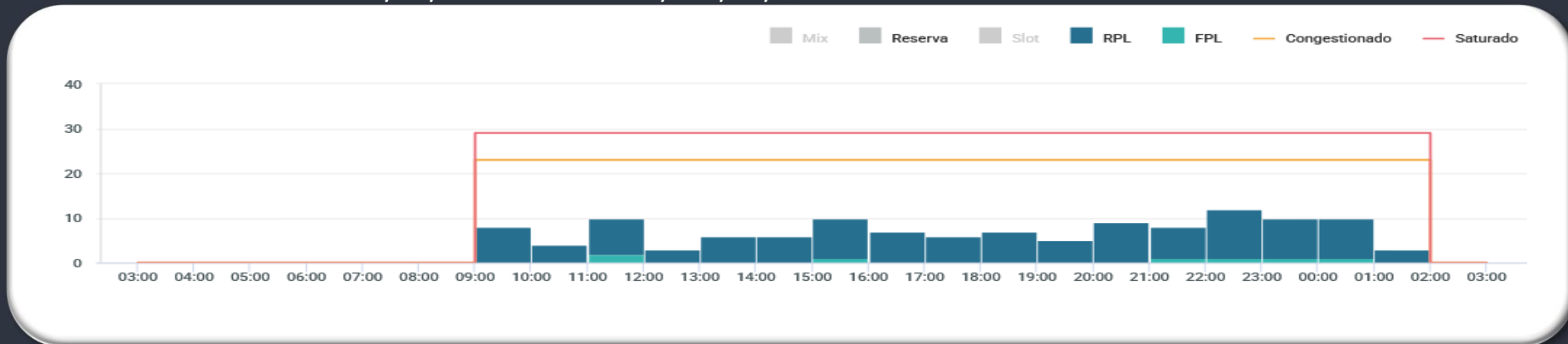
METEOROLOGIA:

LOCALIDADE	03/09Z	09/15Z	15/21Z	21/03Z
SBGL	-	-	TSRA	-

INOPERÂNCIAS:

- 1 – Não foram encontradas informações.

GRÁFICO DE DEMANDA : 05/04/2026 03:00 UTC / 06/04/2026 02:59 UTC:



EVENTOS RELEVANTES NO SOLO OU NO ESPAÇO AÉREO:

- 1 – **E0535/25** - PJE SUBJ AUTH/COOR APP RIO ACONTECERA CENTRO COORD 225227S0432318W (CAMPO DOS AFONSOS, RJ) RAI0 1NM RTO (COOR SBR 304) - SFC FL120 - 04 FEV 26 a 04 MAY 26 - DAILY 0900-0259
- 2 – **E1541/26** - PJE SUBJ COOR APP RIO/APP ALDEIA ACONTECERA CENTRO COORD 224717S0420630W RAI0 1.6NM RTO - 12 MAR 26 a 30 ABR 26 - DLY 1200-0000
- 3 – **E2097/26** - RWY 02L/20R CLSD PARA LDG, TKOF E TAX DE ACFT EXC INT RWY 02R/20L - MAR 27-MAY 20 0900

PREVISÃO DE DESLOCAMENTO DE EMBARCAÇÕES:

- 4 – **SEVEN**: ATENTAR AOS NOTAM E1363/26, E1946/26, E1955/26, E1956/26, E1961/26 e E2031/26
- 5 – **SKANDI**: ATENTAR AOS NOTAM E1547/26, E1924/26, E1985/26, E2110/26 e E2112/26

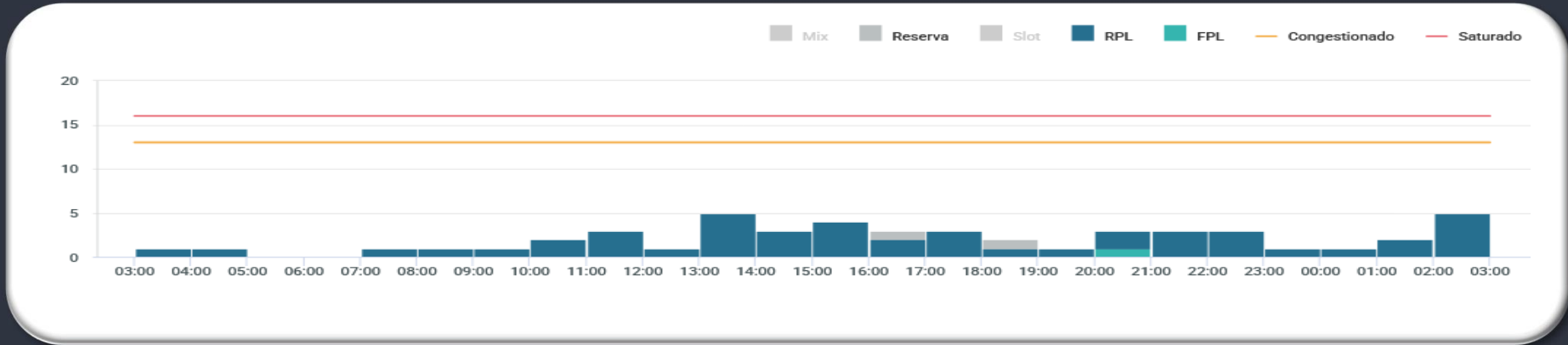
METEOROLOGIA:

LOCALIDADE	03/09Z	09/15Z	15/21Z	21/03Z
SBRJ	-	-	TSRA	-

INOPERÂNCIAS:

- 1 – Não foram encontradas informações.

GRÁFICO DE DEMANDA : 01/20/2025 03:00 UTC / 06/04/2026 02:59 UTC:



EVENTOS RELEVANTES NO SOLO OU NO ESPAÇO AÉREO:

1 – Não foram encontradas informações.

METEOROLOGIA:

LOCALIDADE	03/09Z	09/15Z	15/21Z	21/03Z
SBFI	OK	OK	OK	OK

INOPERÂNCIAS:

1 – Não foram encontradas informações.

**GERENCIAR
PARA QUE
TODOS
POSSAM VOAR**