



BRIEFING OPERACIONAL

08/04/2026



BRIEFING METEOROLÓGICO DIÁRIO




RESTRIÇÕES (12:00 UTC):

TETO: SBCT, SBFI

VISIBILIDADE: NIL.

TETO E VISIBILIDADE: SBRB

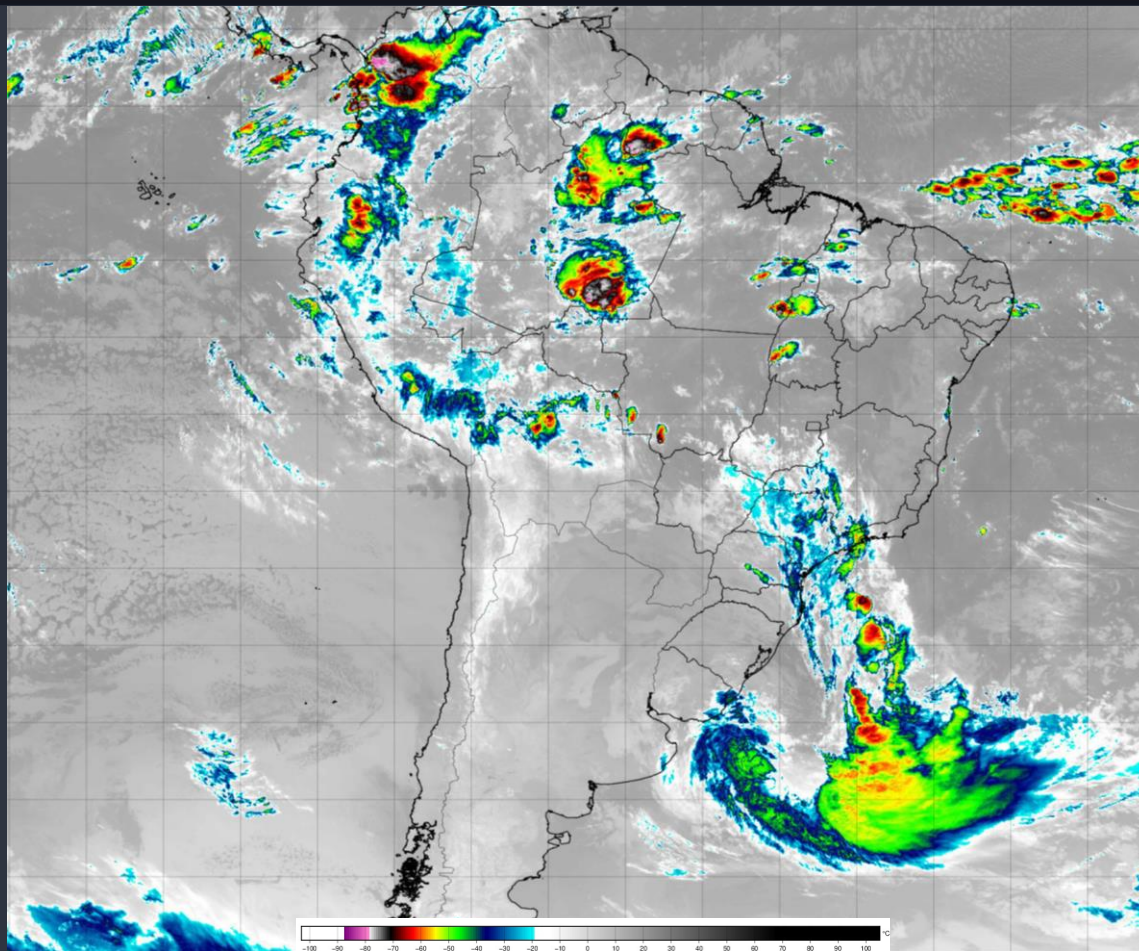
CONDIÇÕES ATUAIS:

-  VFR: Vis \geq 5.000 m e Teto \geq 1.500 ft
-  IFR: 5.000 m $>$ Vis \geq 1.500 m e 1.500 ft $>$ Teto \geq 600 ft
-  ABX MIN: Vis $<$ 1.500 m e Teto $<$ 600 ft



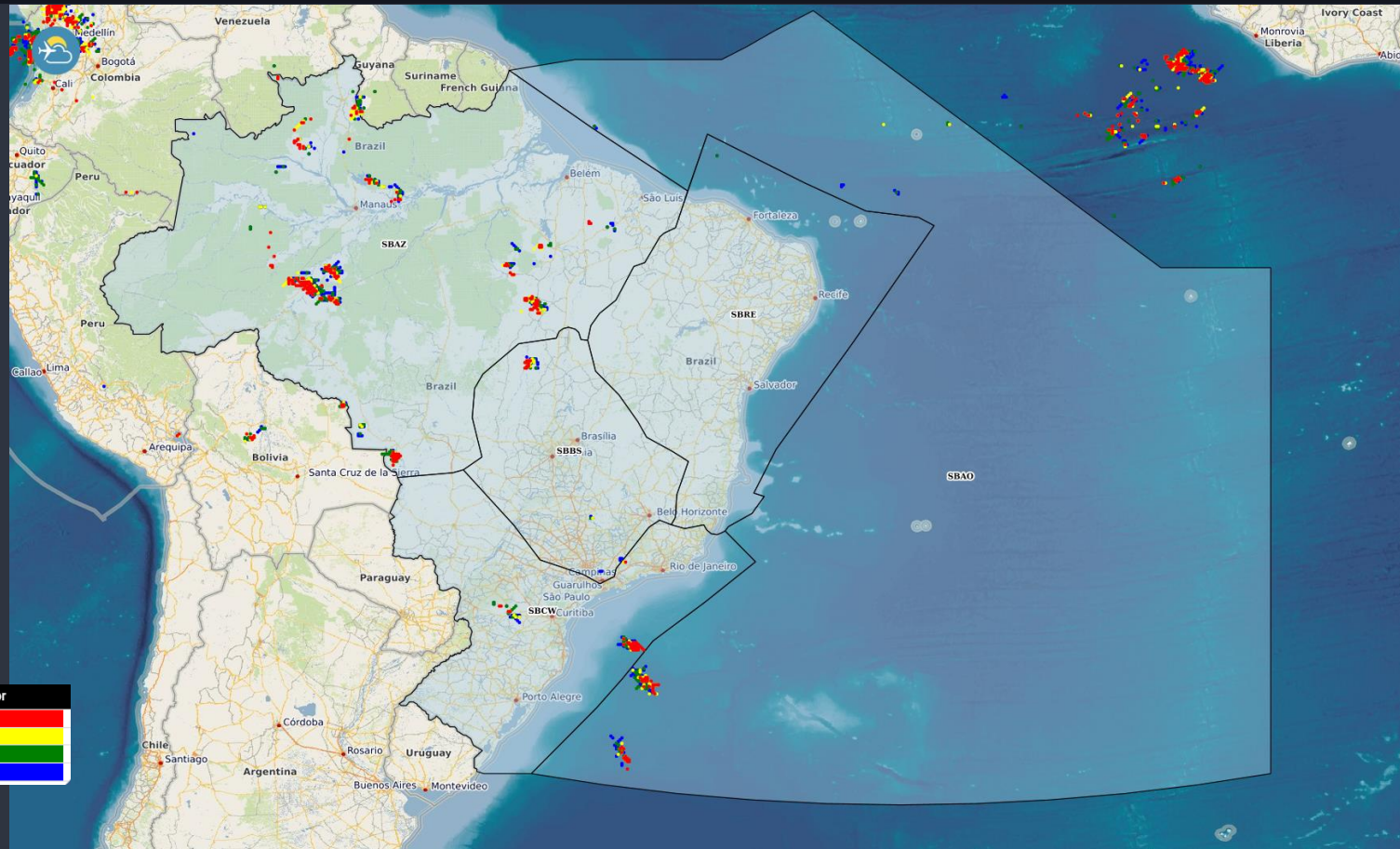
BRIEFING METEOROLÓGICO DIÁRIO

IMAGEM DE
SATÉLITE



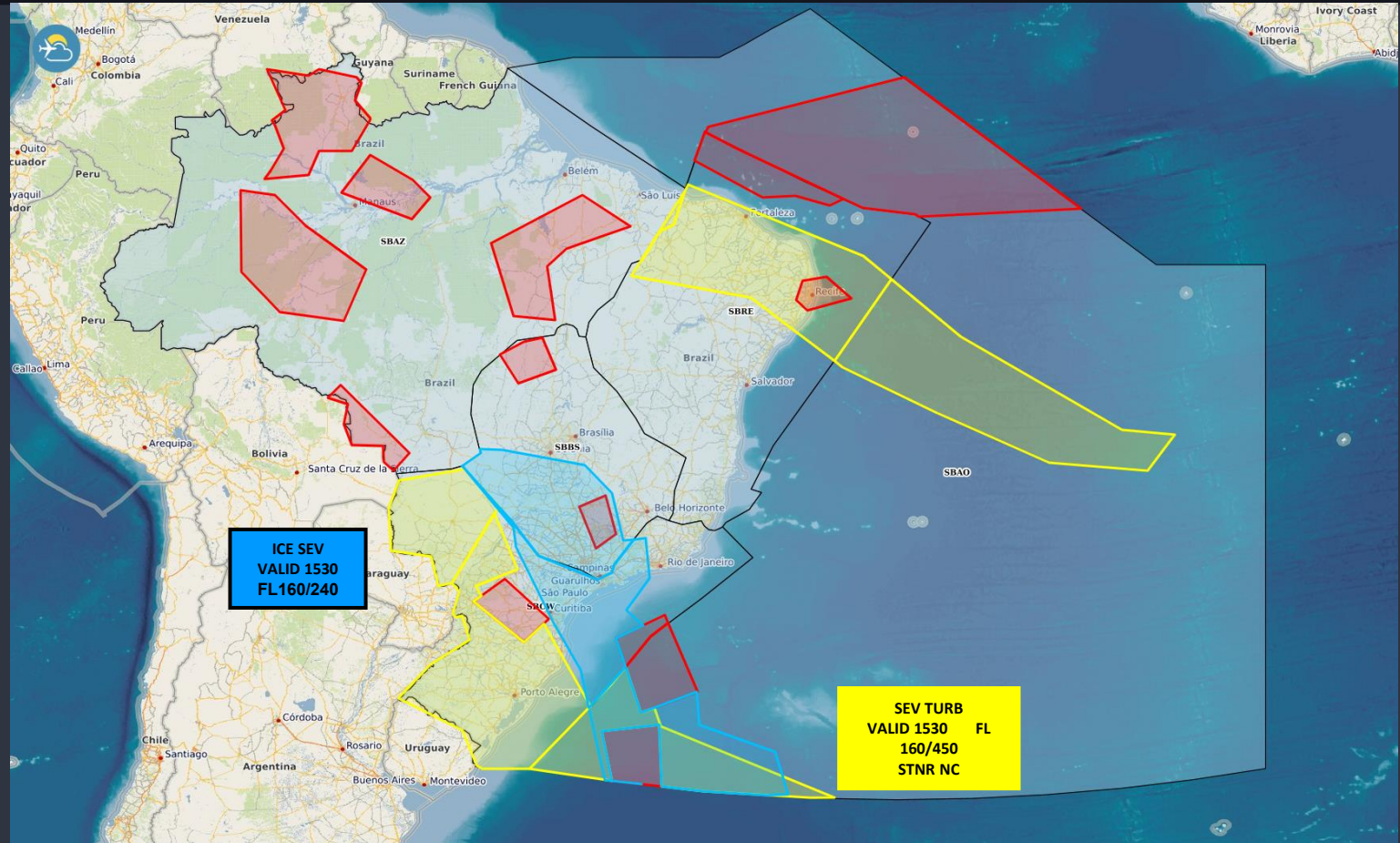
BRIEFING METEOROLÓGICO DIÁRIO

DESCARGAS ELÉTRICAS



BRIEFING METEOROLÓGICO DIÁRIO

SIGMET



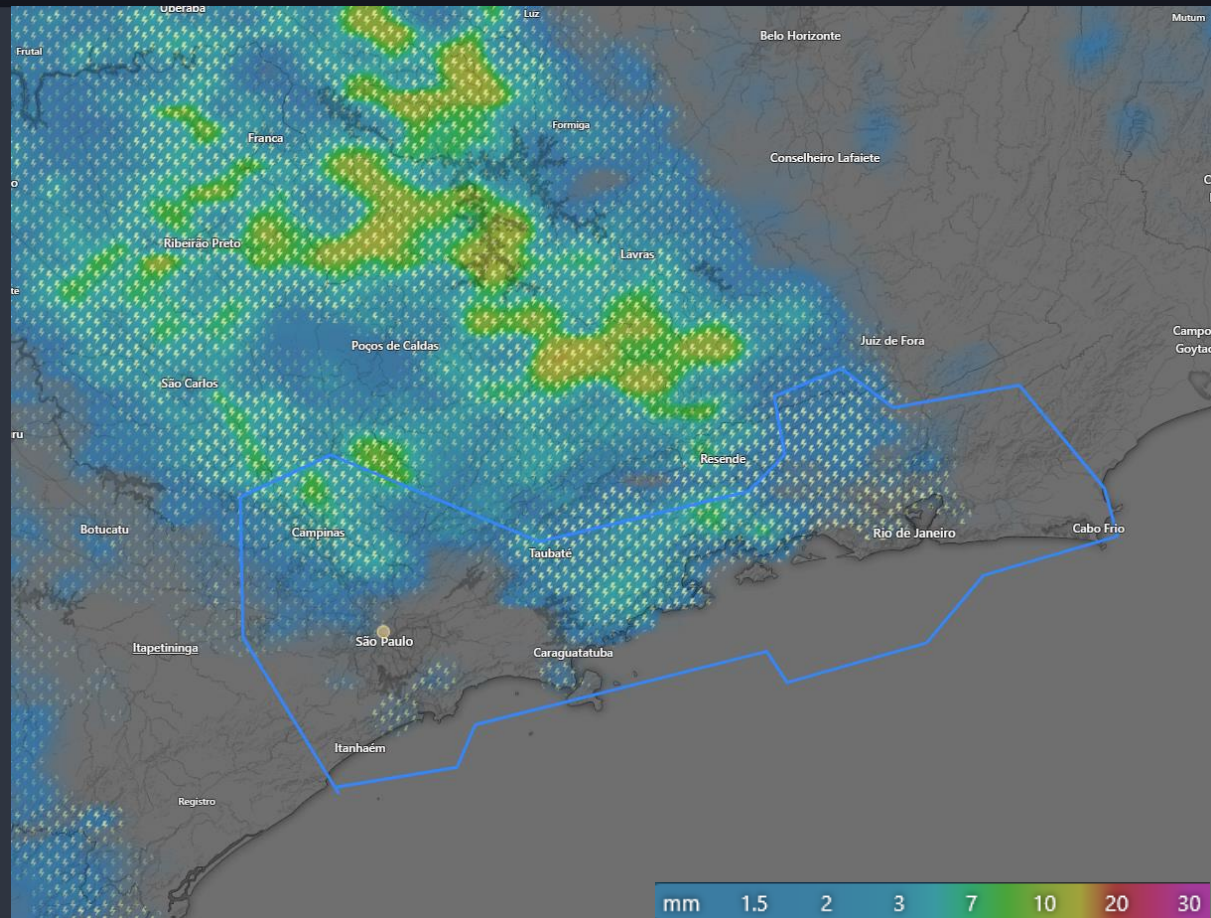
SIGMET

- TROVOADA
- TURBULÊNCIA
- GELO



BRIEFING METEOROLÓGICO DIÁRIO

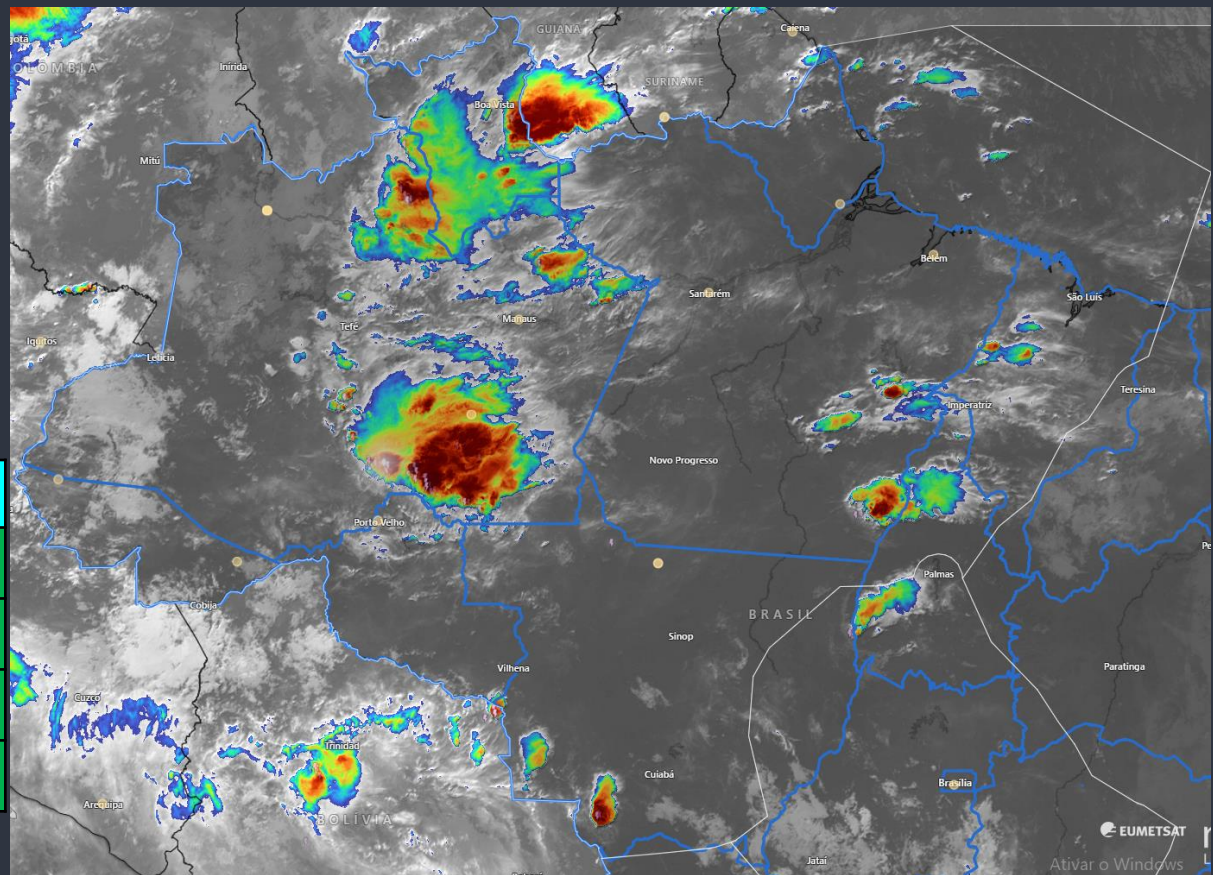
ÁREA TUBULÃO 1900Z



BRIEFING METEOROLÓGICO DIÁRIO

FIR - AZ	EG	BE	BV	MQ
MANHÃ			TSRA	T
TARDE	TSRA	TSRA	TSRA	TSRA
NOITE		TS		TS
MANHÃ	T	T		RA T

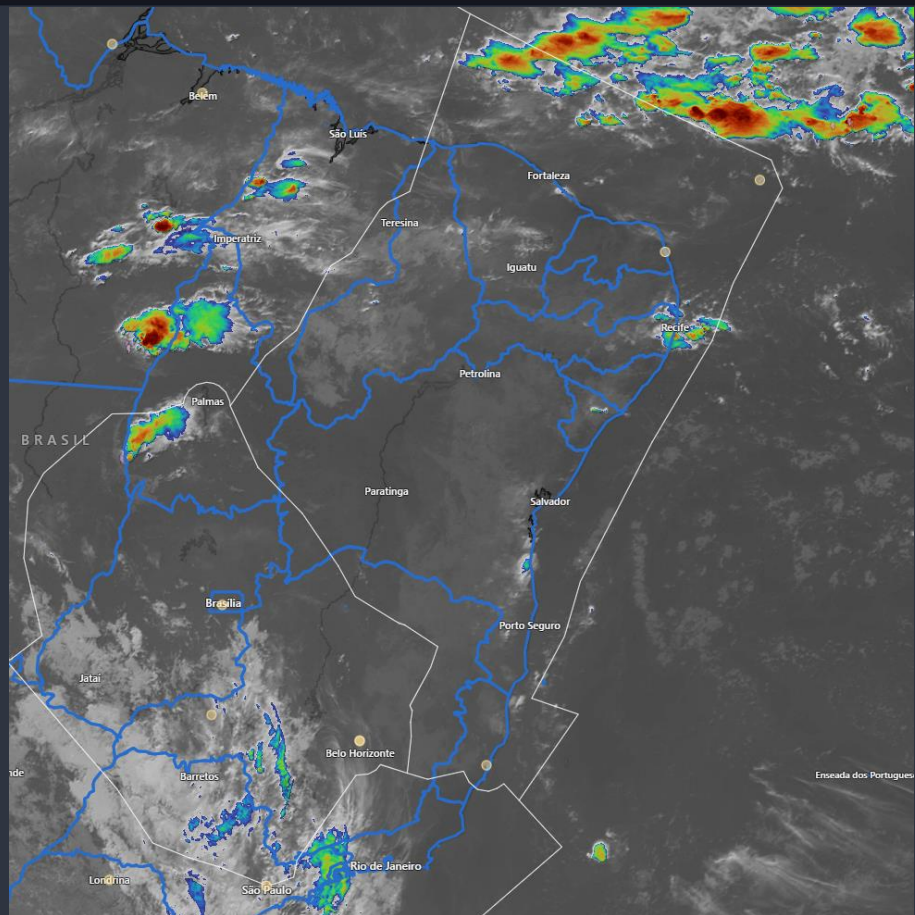
FIR - AZ	SL	SN	PV	RB	CY
MANHÃ			TSRA	BR V/T	
TARDE			TS	TSRA	SHRA
NOITE	TS	TS			
MANHÃ		TSRA	BR V/T	BR V/T	



BRIEFING METEOROLÓGICO DIÁRIO

FIR - RE	FZ	RF	SV	VT
MANHÃ	SHRA	RA V/T	SHRA	
TARDE		TSRA / RA V/T		
NOITE		T		
MANHÃ		RA V/T	SHRA	

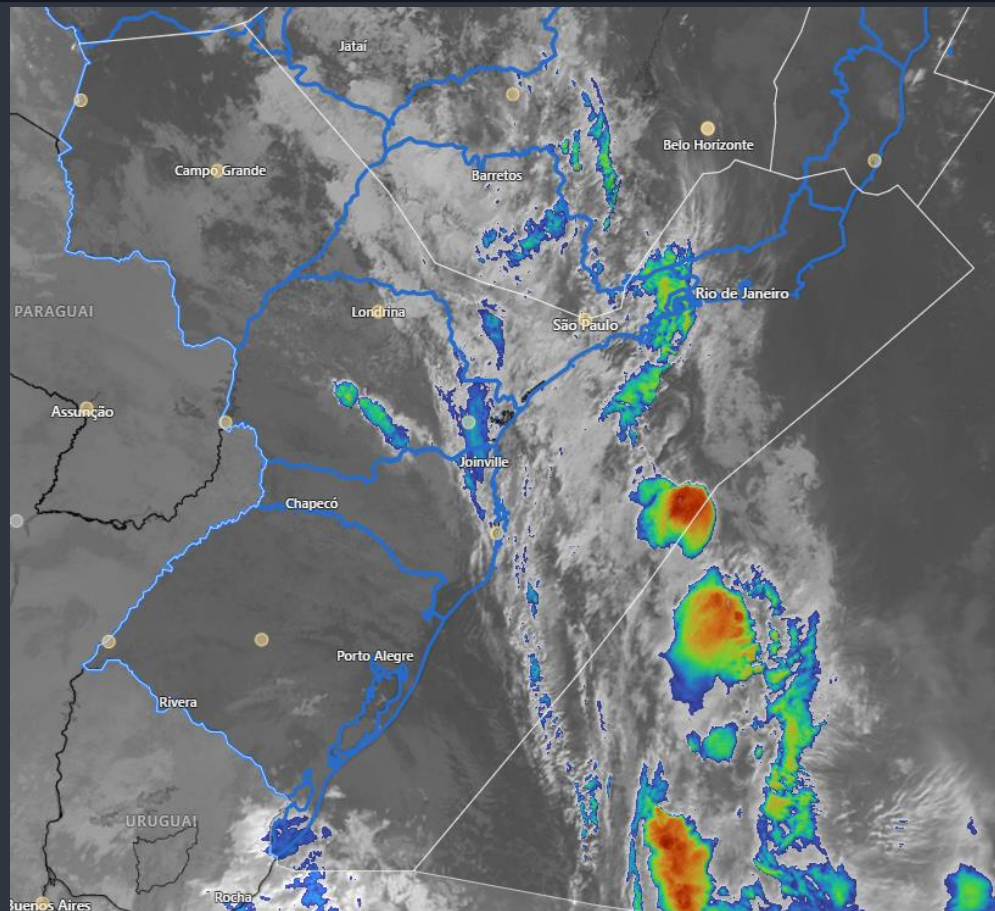
FIR - BS	BR	GO	BH	CF	KP
MANHÃ					
TARDE	TS	TS			TSRA
NOITE					
MANHÃ					



BRIEFING METEOROLÓGICO DIÁRIO

FIR - CW	GR	SP	GL	RJ	CG
MANHÃ					
TARDE	TS	TS	VCTS		TSRA
NOITE			TSRA	TSRA	
MANHÃ					

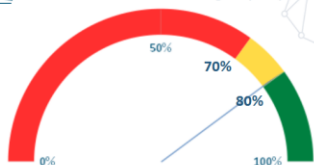
FIR - CW	CT	FI	FL	JV	NF	PA
MANHÃ						
TARDE	RJD 35		RJD 30 VCTS	TS RJD 30	RJD 30 VCTS	RJD 37
NOITE						
MANHÃ						



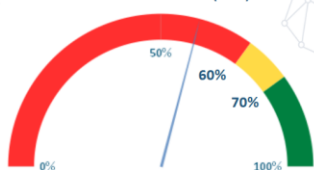
PONTUALIDADE



% Pontualidade em Decolagem (DEP) em 15min



% Pontualidade em Pouso (ARR) em 15min



% Diária de Pontualidade em Decolagem (DEP) em 15 Minutos nos Principais Aeródromos (Meta >= 80%)



% Diária de Pontualidade em Pouso (ARR) em 15 Minutos nos Principais Aeródromos (Meta >= 70%)



OBS.: Movimentos considerados pontuais quando ocorrem até 15 minutos antes ou depois do horário planejado no gate

AZUL		Pouso	Decolagem
	Pontualidade	57,1%	88,5%
Adiantados	33,3%	4,6%	
Atrasos	9,5%	6,9%	

GOL		Pouso	Decolagem
	Pontualidade	55,7%	85,7%
Adiantados	31,1%	0,0%	
Atrasos	13,1%	14,3%	

LATAM		Pouso	Decolagem
	Pontualidade	54,0%	81,8%
Adiantados	26,6%	4,1%	
Atrasos	19,4%	14,2%	

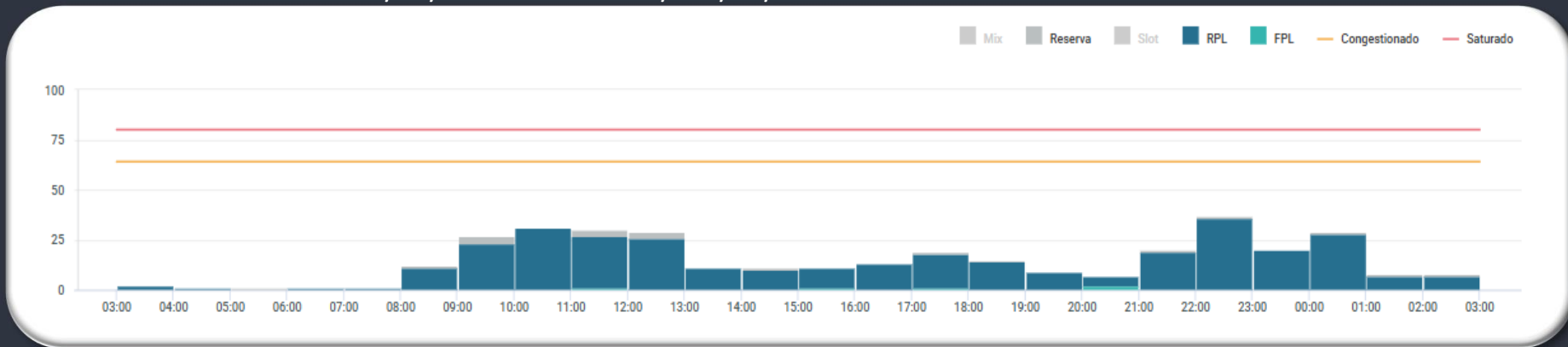
GERÊNCIA REGIONAL



Aeródromos e Setores

SBBR – Brasília

GRÁFICO DE DEMANDA : 08/04/2026 03:00 UTC / 09/04/2026 02:59 UTC:



EVENTOS RELEVANTES NO SOLO OU NO ESPAÇO AÉREO:

- 1 – **F1288/26** - RWY 11R/29L CLSD DEVIDO SER MAINT - **APR 6-10 1600-2000**, 14-18 0301-0900, 20-24 1600-2000, 28-30 0301-0900
- 2 – **F1375/26** - RWY 11L/29R CLSD DEVIDO SER MAINT - **APR 07-11 0301-0900**, 13-17 1600-2000, 21-25 0301-0900, 27-30 1600-2000

METEOROLOGIA:

LOCALIDADE	03/09Z	09/15Z	15/21Z	21/03Z
SBBR	-	-	TS	-

INOPERÂNCIAS:

- 1 – Não foram encontradas informações.

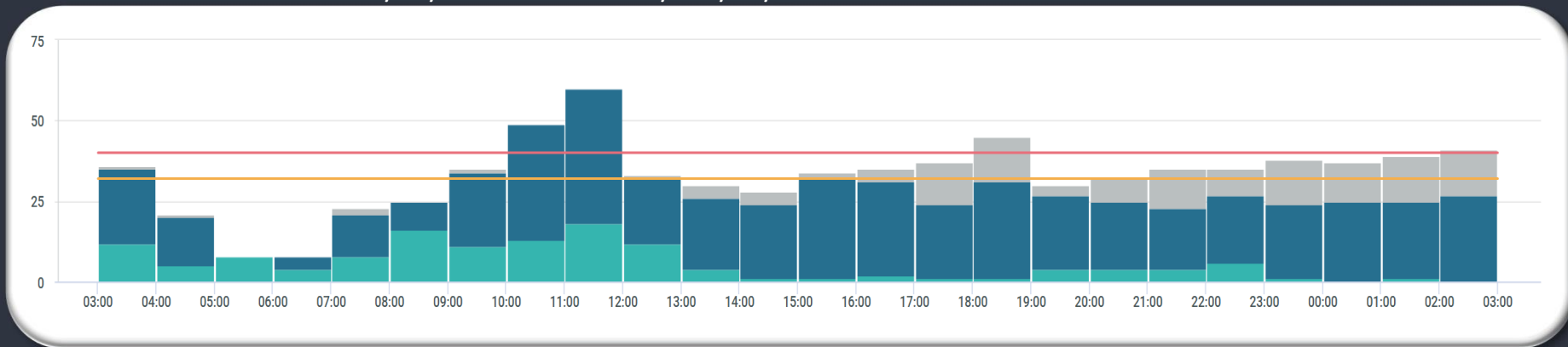
GERÊNCIA REGIONAL



Aeródromos e Setores

- SBGR - Guarulhos
- SBSP – Congonhas
- SBKP – Campinas
- SBGL - Galeão
- SBRJ - Santos Dumont
- SBCT – Curitiba

GRÁFICO DE DEMANDA : 08/04/2026 03:00 UTC / 09/04/2026 02:59 UTC:



EVENTOS RELEVANTES NO SOLO OU NO ESPAÇO AÉREO:

- 1 – **F0996/26** - AD OPS ACFT ASA FIXA AVIACAO GERAL E FLT ALTERNADOS, AUTH SOMENTE ENTRE 0400-0700 EXC FLT MIL, MEDEVAC E SAR - **MAR 29 0300-APR 30 1700**
- 2 – **F1270/26** - RWY 10R/28L CLSD DEVIDO SER MAINT. RMK: SERA POSSIVEL TAX DE ACFT NO TRECHO BTN TWY UNIFORM (U) TIL TWY CHARLIE CHARLIE (CC) - **MAR 29 0300-ABR 30 1700**

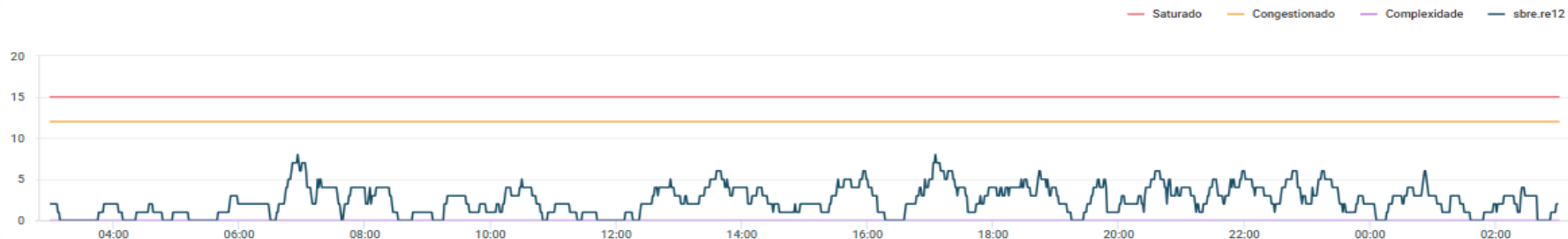
METEOROLOGIA:

LOCALIDADE	03/09Z	09/15Z	15/21Z	21/03Z
SBGR	-	-	TS	-

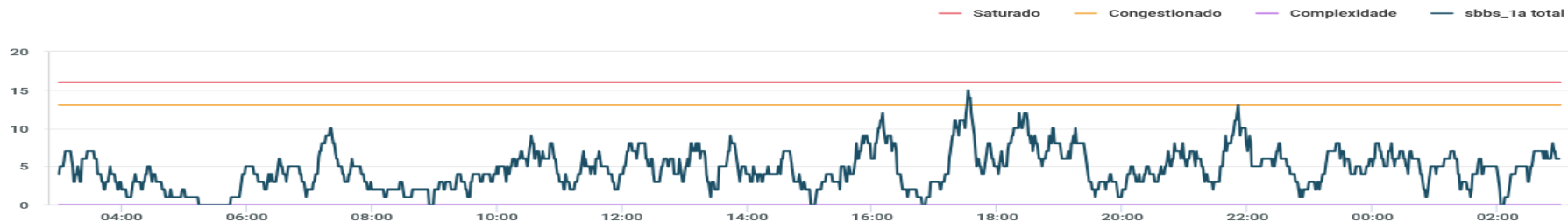
INOPERÂNCIAS:

- 1 – Não foram encontradas informações.

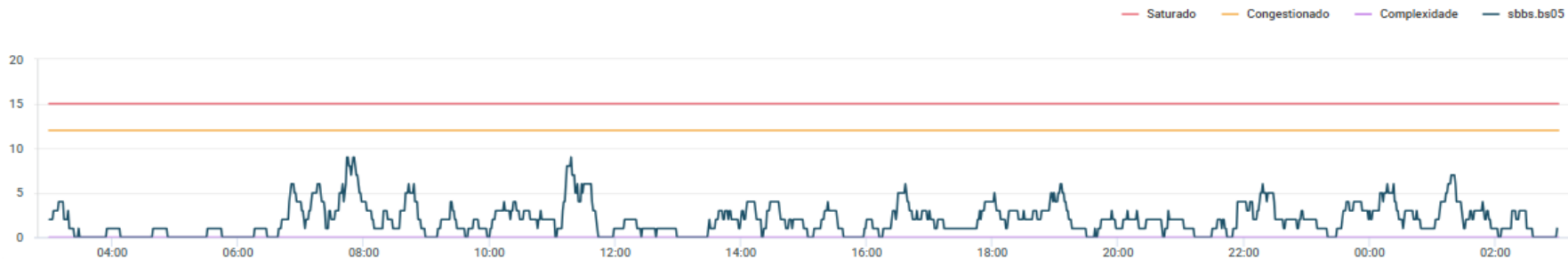
SBRE.RE12



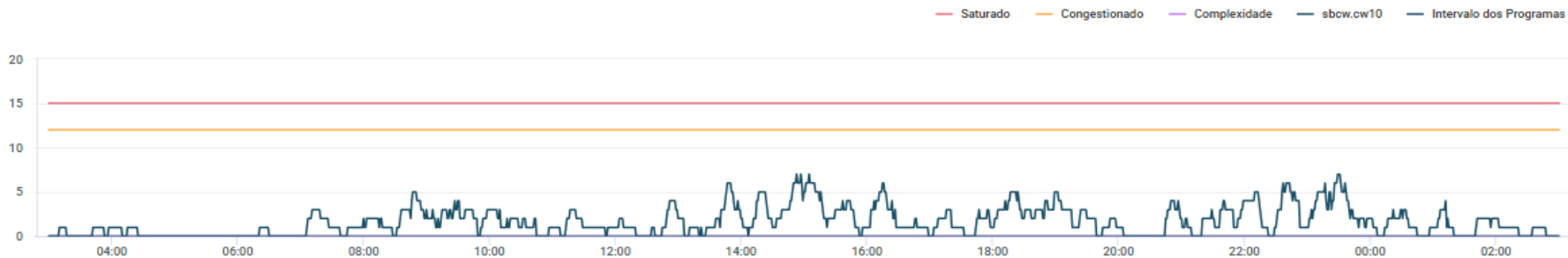
SBBS_1A TOTAL



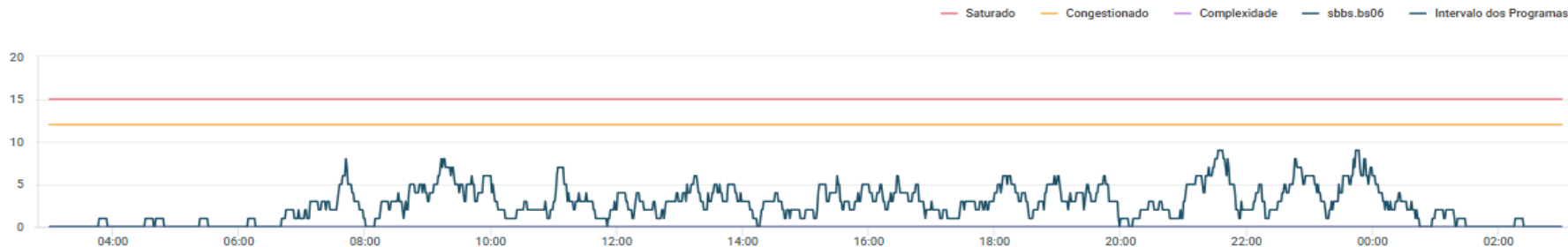
SBBS.BS05



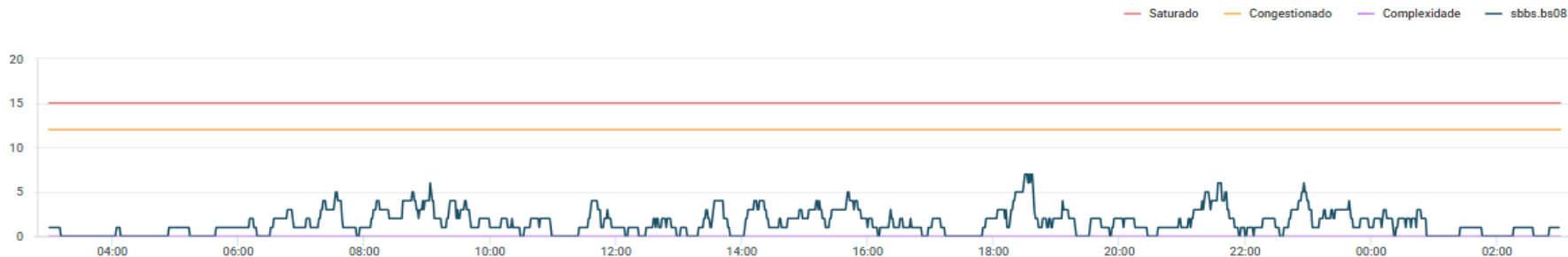
SBCW.CW10



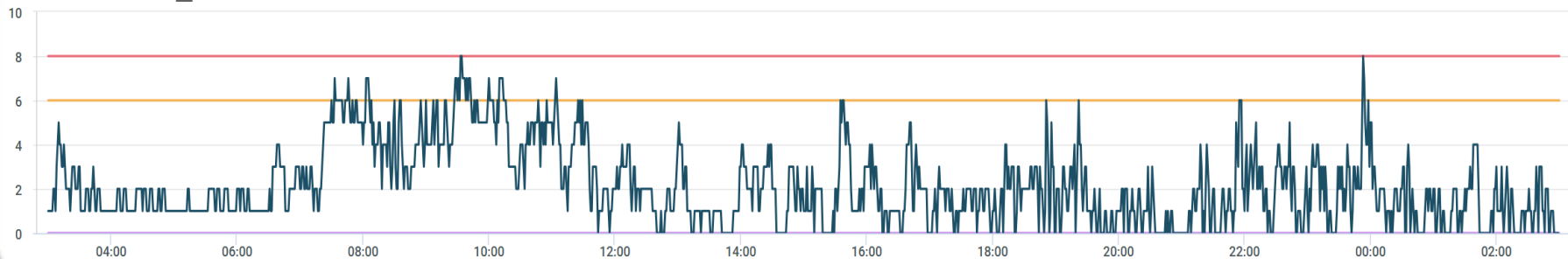
SBBS.BS06



SBBS.BS08



SBXP.SBXP_09



SBXP.SBXP_10

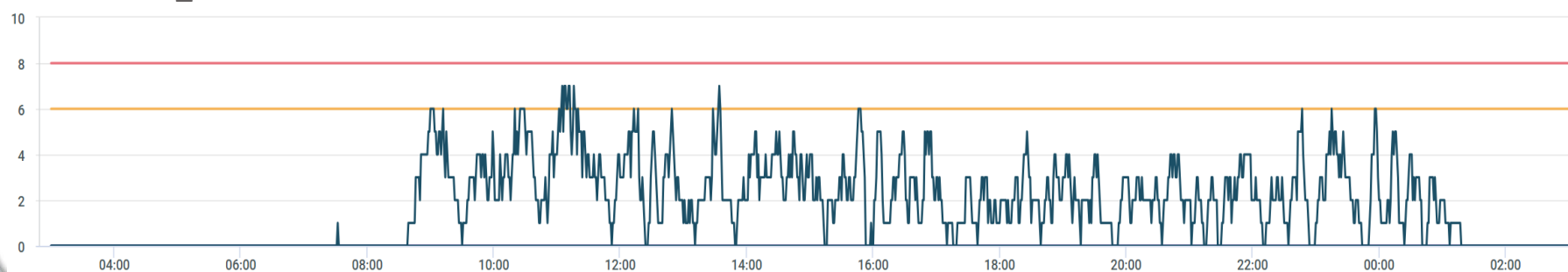
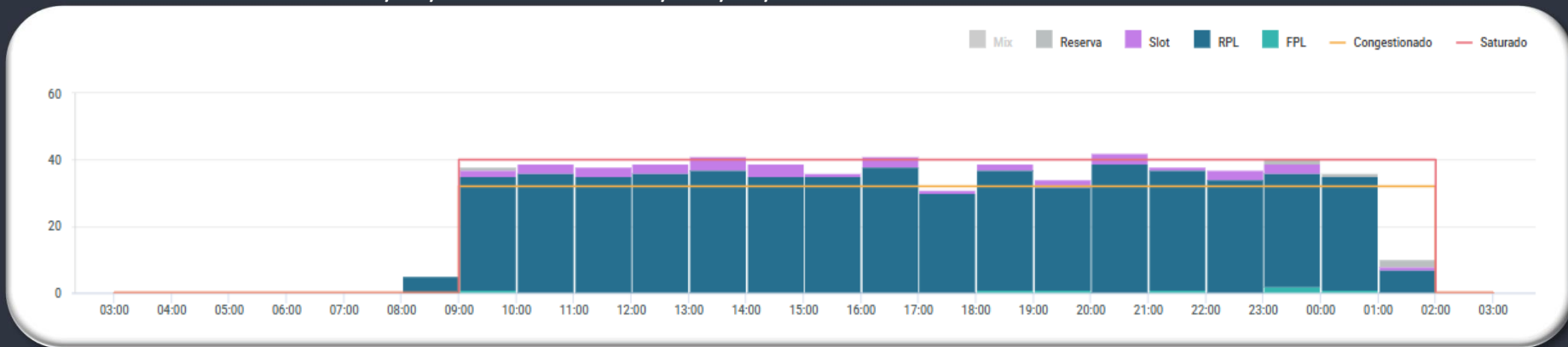


GRÁFICO DE DEMANDA : 08/04/2026 03:00 UTC / 09/04/2026 02:59 UTC:



EVENTOS RELEVANTES NO SOLO OU NO ESPAÇO AÉREO:

- 1 – **F0214/26** - ALERTA DE PERIGO: INTERFERENCIA LUMINOSA (LETREIRO NAO AUTORIZADO) PROXIMO THR 17R/L NA COORD 233653.37S0463953.48W AFETANDO OPS RWY 35 R/L - **JAN 21 TIL APR 20**
- 2 – **F0788/26** - AD COORDENADO - **26 FEV 26 a 26 MAY 26 23:59 UTC**
- 3 – **F1021/26** - TWY KILO CLSD DEVIDO SER MAINT - **MAR 18 a MAY 15 - 09:00 UTC**
- 4 – **F1024/26** - RWY 17R/35L CLSD DEVIDO SER MAINT - **MAR 19 a MAY 15 - DAILY 0200-0900**

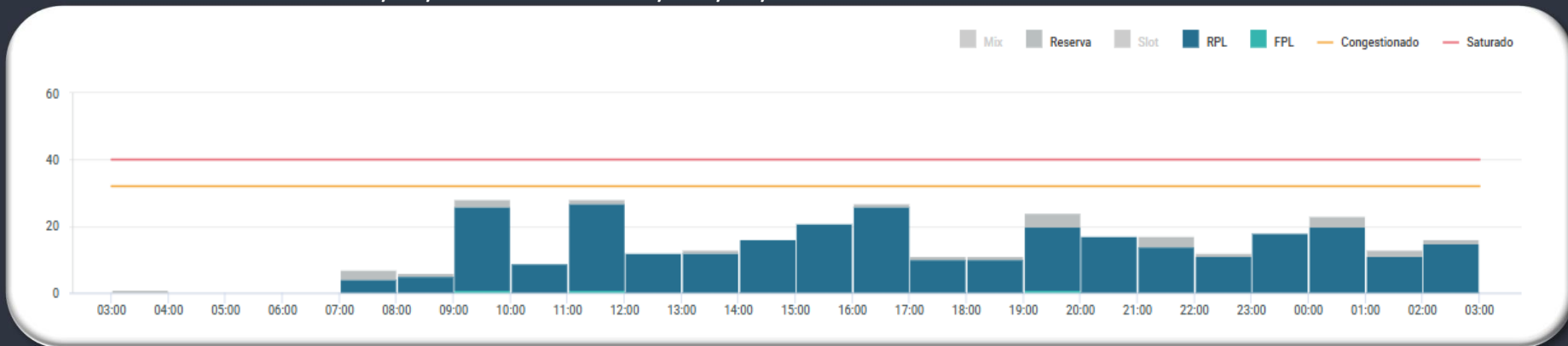
METEOROLOGIA:

LOCALIDADE	03/09Z	09/15Z	15/21Z	21/03Z
SBSP	-	-	TS	-

INOPERÂNCIAS:

- 1 – Não foram encontradas informações.

GRÁFICO DE DEMANDA : 08/04/2026 03:00 UTC / 09/04/2026 02:59 UTC:



EVENTOS RELEVANTES NO SOLO OU NO ESPAÇO AÉREO:

[-] - Não foram encontradas informações.

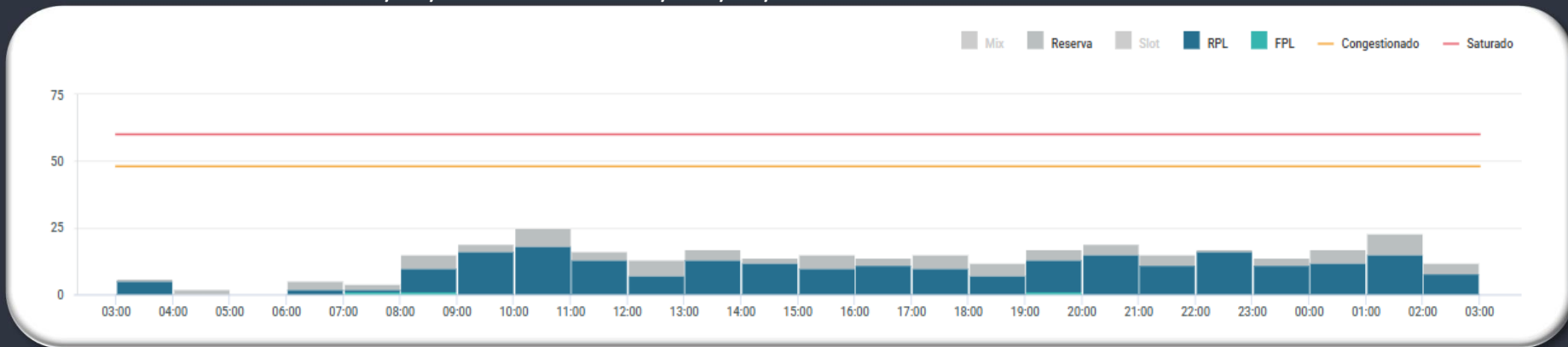
METEOROLOGIA:

LOCALIDADE	03/09Z	09/15Z	15/21Z	21/03Z
SBKP	-	-	TSRA	-

INOPERÂNCIAS:

[-] - Não foram encontradas informações.

GRÁFICO DE DEMANDA : 08/04/2026 03:00 UTC / 09/04/2026 02:59 UTC:



EVENTOS RELEVANTES NO SOLO OU NO ESPAÇO AÉREO:

- 1 – **E0538/26** - PJE SUBJ AUTH/COOR APP RIO ACONTECERA CENTRO COORD 225227S0432318W (CAMPO DOS AFONSOS, RJ) RAI0 1NM RTO (COOR SBR 304) - SFC FL120 - 04 FEV 26 a 04 MAY 26 - DAILY 0900-0259
- 2 – **E1543/26** - PJE SUBJ COOR APP RIO/APP ALDEIA ACONTECERA CENTRO COORD 224717S0420630W RAI0 1.6NM RTO - 12 MAR 26 a 30 ABR 26 - DLY 1200-0000
- 3 – **E1606/26**- RWY 15/33 CLSD DEVIDO SER MAINT - 06 ABR a 10 ABR- DLY 1200-2000

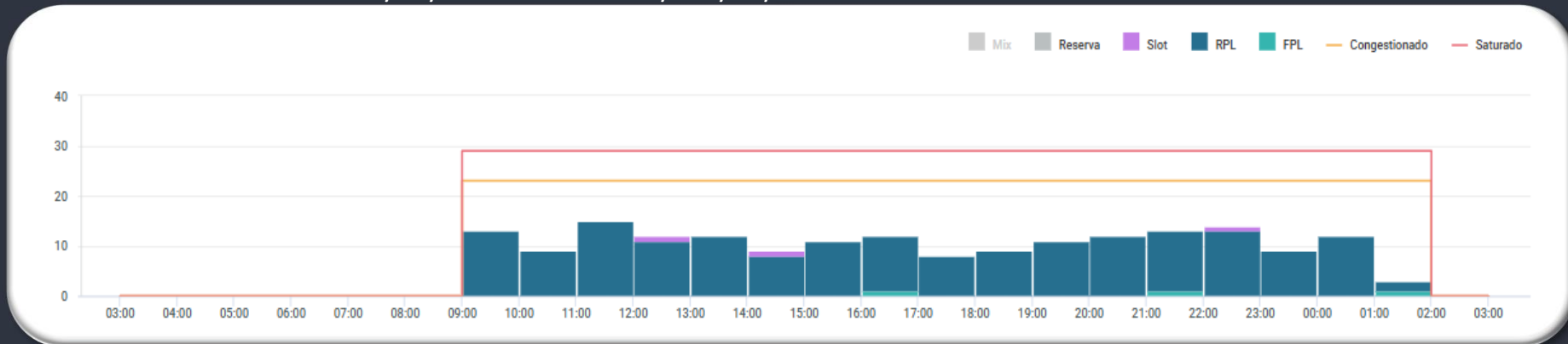
METEOROLOGIA:

LOCALIDADE	03/09Z	09/15Z	15/21Z	21/03Z
SBGL	-	-	-	TSRA

INOPERÂNCIAS:

- 1 – Não foram encontradas informações.

GRÁFICO DE DEMANDA : 08/04/2026 03:00 UTC / 09/04/2026 02:59 UTC:



EVENTOS RELEVANTES NO SOLO OU NO ESPAÇO AÉREO:

- 1 – **E0535/25** - PJE SUBJ AUTH/COOR APP RIO ACONTECERA CENTRO COORD 225227S0432318W (CAMPO DOS AFONSOS, RJ) RAI0 1NM RTO (COOR SBR 304) - SFC FL120 - 04 FEV 26 a 04 MAY 26 - DAILY 0900-0259
- 2 – **E1541/26** - PJE SUBJ COOR APP RIO/APP ALDEIA ACONTECERA CENTRO COORD 224717S0420630W RAI0 1.6NM RTO - 12 MAR 26 a 30 ABR 26 - DLY 1200-0000
- 3 – **E2097/26** - RWY 02L/20R CLSD PARA LDG, TKOF E TAX DE ACFT EXC INT RWY 02R/20L - MAR 27-MAY 20 0900
- 4 – **E1421/26** - PJE SUBJ COOR/AUTH APP RIO ACONTECERA CENTRO COORD 225123S0433455W RAI0 1,62NM RTO. PARA INGRESSO OU CRUZAMENTO DA AREA, SOMENTE MEDIANTE COOR PREVIA NA FREQUENCIA 133.30 MHZ OU 132.50 MHZ – GND/FL120 – ABR 08 09 1000-1600

METEOROLOGIA:

LOCALIDADE	03/09Z	09/15Z	15/21Z	21/03Z
SBRJ	-	-	-	TSRA

PREVISÃO DE DESLOCAMENTO DE EMBARCAÇÕES:

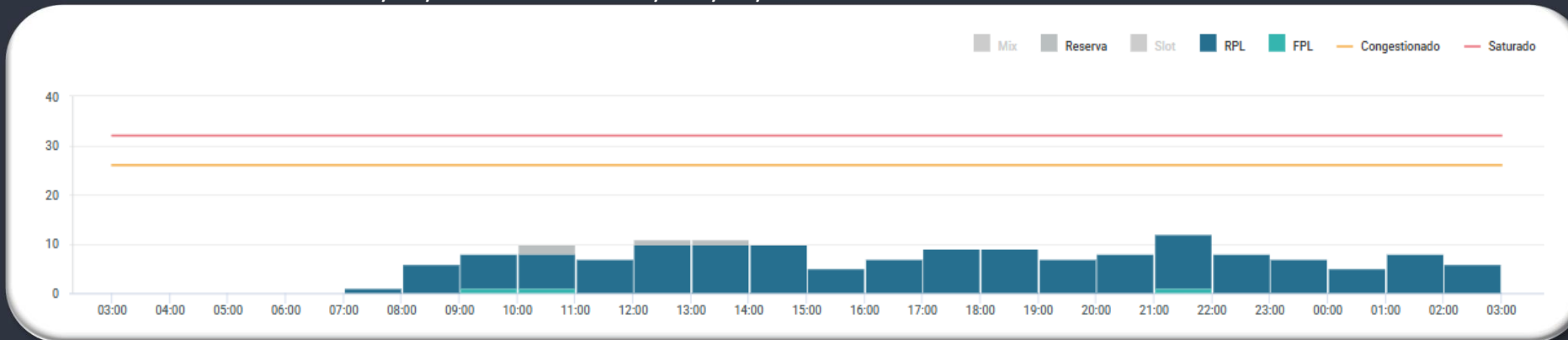
- 5 – **SEVEN**: ATENTAR AOS NOTAM E1363/26, E1946/26, E1955/26, E1956/26, E1961/26 e E2031/26
- 6 – **SKANDI**: ATENTAR AOS NOTAM E1547/26, E1924/26, E1985/26, E2110/26 e E2112/26
- 7 – **EMBARCACA0 JLV AMAZON** - DESLOCANDO-SE FM COORD 2256.499S/04308.391W (EMBARQUE DO PRATICO) TO 2249.775S/04308.274W (FUNDEADOURO 2F6A) – NOTAM E2044/26 – ABR 08 - 04:00 TIL ABR 09 02:58 UTC
- 8 – **EMBARCACA0 SAFE ZEPHYRUS** - DESLOCANDO-SE FM COORD 2254444S/04308480W PARA COORD 2259807S/04308693W–

NOTAM E2255/26 – ABR 08 - 09:01 TIL 22:00 UTC.

INOPERÂNCIAS:

- 1 – Não foram encontradas informações.

GRÁFICO DE DEMANDA : 08/04/2026 03:00 UTC / 09/04/2026 02:59 UTC:



EVENTOS RELEVANTES NO SOLO OU NO ESPAÇO AÉREO:

- 1 – **E0851/26** - LGT CL TWY (TODAS) U/S - **FEB 12-MAY 10**
- 2 – **E0852/26** - BARRA DE PARADA TWY CHARLIE, ECHO E FOXTROT CLSD - **FEB 12-MAY 10**
- 3 – **E1614/26** - RWY 11/29 CLSD DEVIDO SER MAINT EXC INT RWY 15/33 - **APR 07-24 TUE-SAT 0415-0715**
- 4 – **E1966/26** - RWY 15/33 CLSD DEVIDO SER MAINT EXC INT RWY 11/29 - **APR 07-24 TUE-SAT 0415-0715**

METEOROLOGIA:

LOCALIDADE	03/09Z	09/15Z	15/21Z	21/03Z
SBCT	-	-	RJD 33KT	-

INOPERÂNCIAS:

- 1 – Não foram encontradas informações.

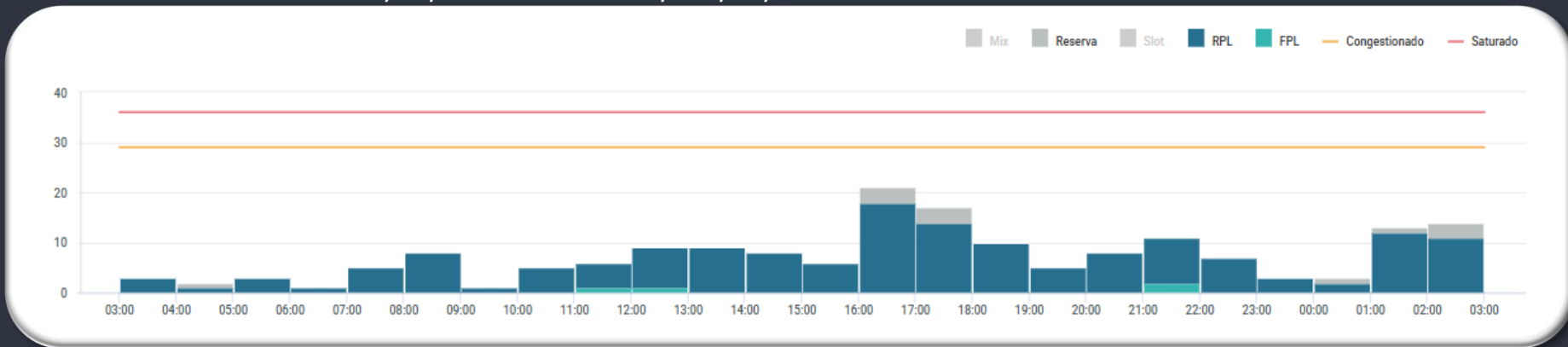
GERÊNCIA REGIONAL



Aeródromos e Setores

SBSV – Salvador

GRÁFICO DE DEMANDA : 08/04/2026 03:00 UTC / 09/04/2026 02:59 UTC:



EVENTOS RELEVANTES NO SOLO OU NO ESPAÇO AÉREO:

1 – **B0494/26** - RWY 10/28 CLSD DEVIDO SER MAINT RMK: ESSE NOTAM SUBSTITUI TEMPORARIAMENTE O SUPLEMENTO REF: SUP AIRAC N11/26 E 11/26 (E-AIP) - MAY 12-13 0500-1040 EXC SUN MON **APR 01-30** MAY 11 **0940-1040 EXC SUN**

METEOROLOGIA:

LOCALIDADE	03/09Z	09/15Z	15/21Z	21/03Z
SBSV	-	SHRA	-	-

INOPERÂNCIAS:

1 – Não foram encontradas informações.

GEIV

DATA	GEIV	INSPEÇÃO	DEP
08/04	3603	MISSÃO PARAGUAI - NDB PIC (SGPJ) - APAPI RWY 21 (SGPJ)	SGAS 12:00Z
08/04	3601	TRANSLADO SBCY-SBSJ-SBRJ	SBCY 17:30Z
08/04	6052	TRANSLADO SBRJ-SBSJ	SBRJ 13:00Z
08/04	6050	TRANSLADO SBRJ-SBBV	SBRJ 13:15Z

**GERENCIAR
PARA QUE
TODOS
POSSAM VOAR**