



# BRIEFING OPERACIONAL

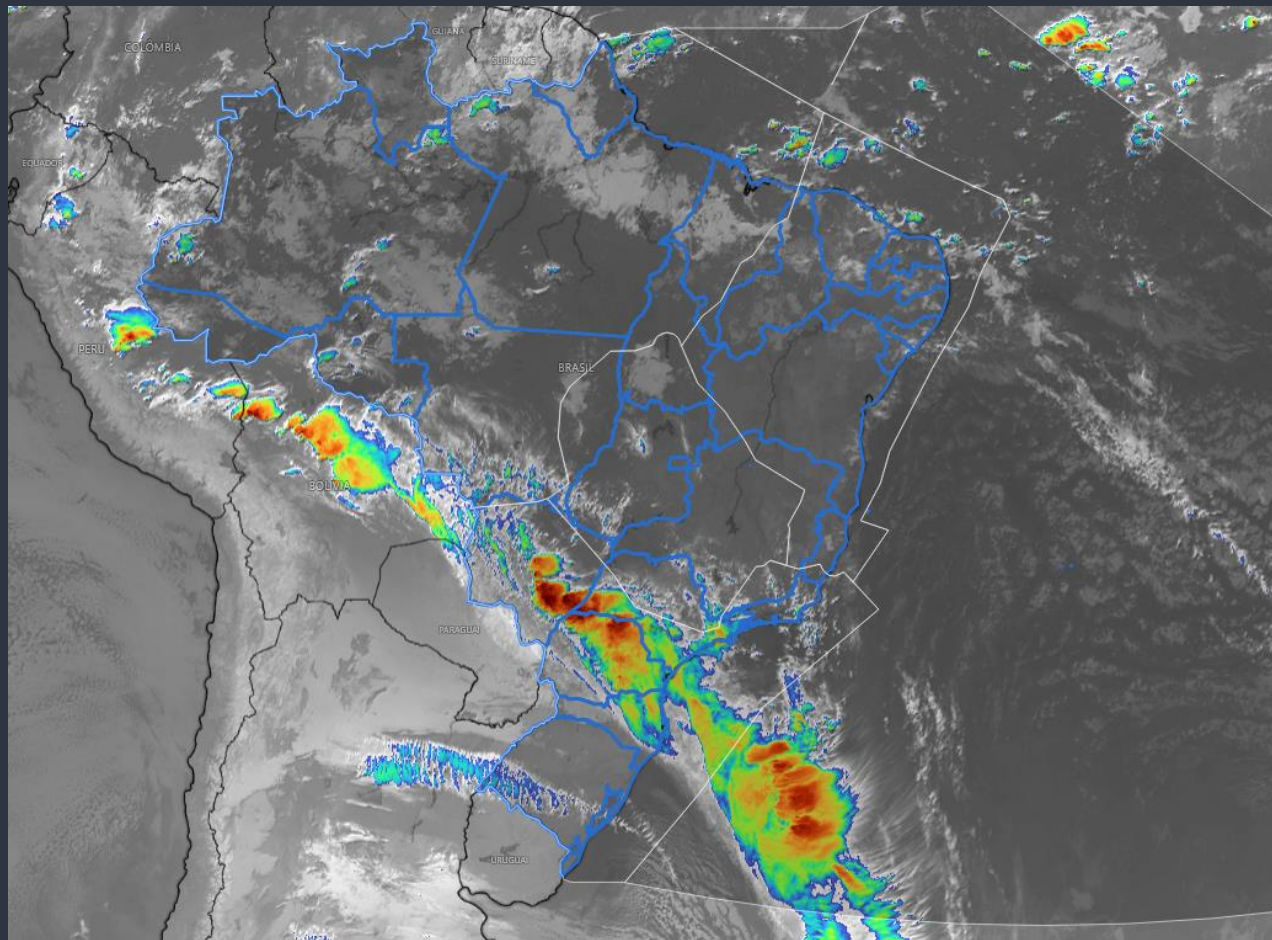
## 09/05/2026





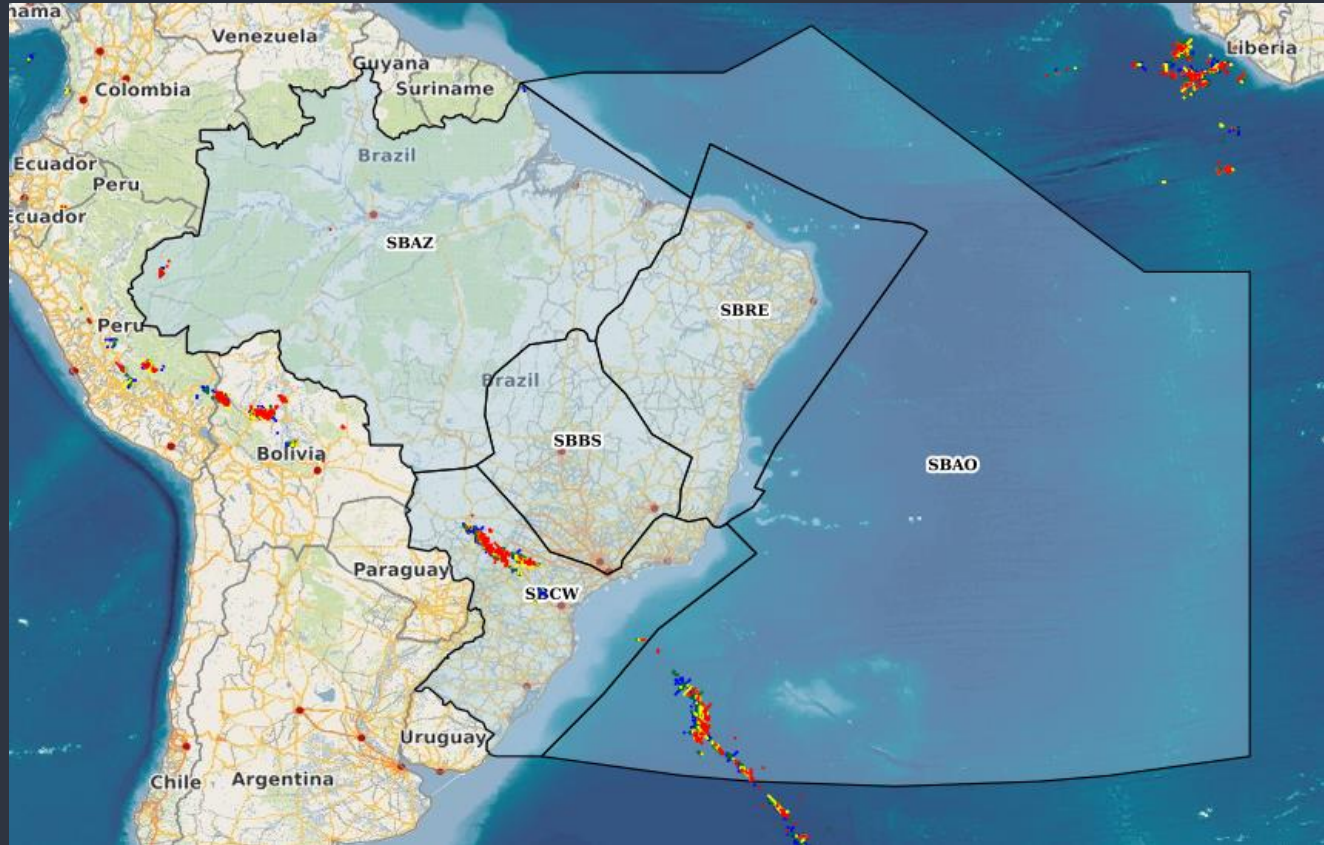
# BRIEFING METEOROLÓGICO DIÁRIO

IMAGEM DE  
SATÉLITE



# BRIEFING METEOROLÓGICO DIÁRIO

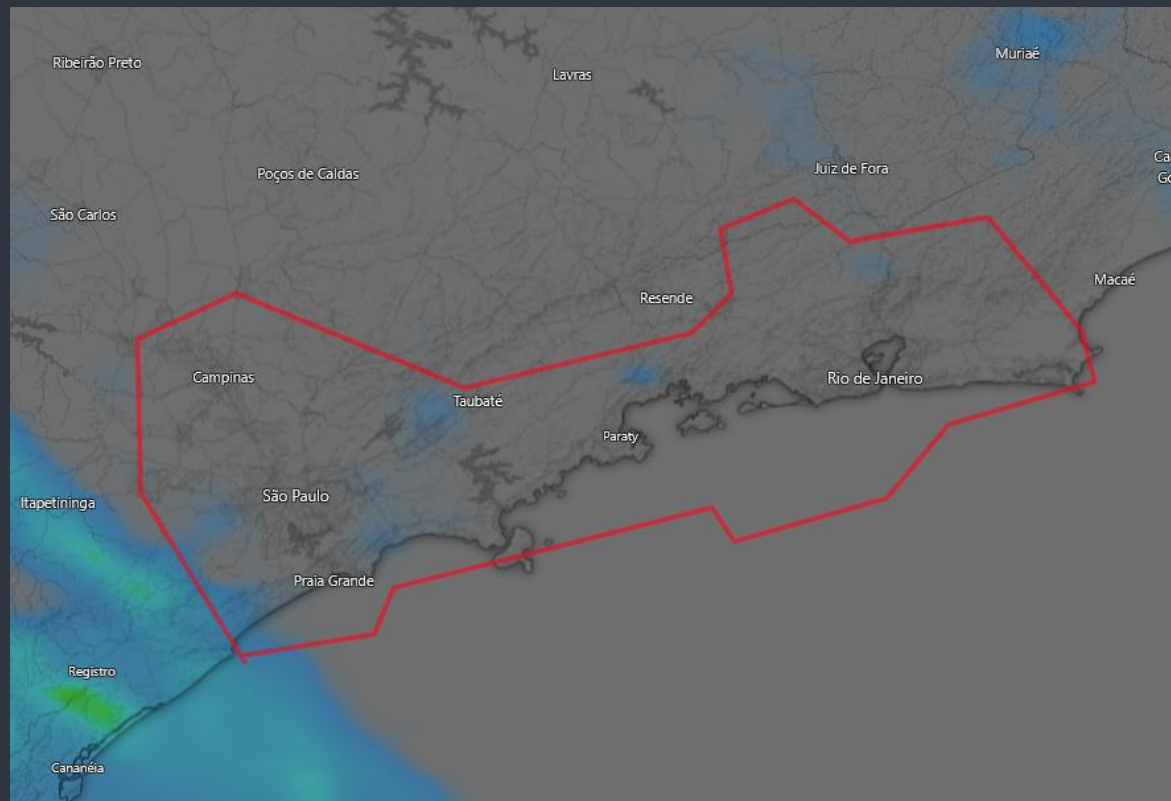
## DESCARGAS ELÉTRICAS



Tempo	Cor
15 min até Agora	Red
30 min até 15 min	Yellow
45 min até 30 min	Green
60 min até 45 min	Blue

# BRIEFING METEOROLÓGICO DIÁRIO

**ÁREA TUBULÃO**  
**1800Z**

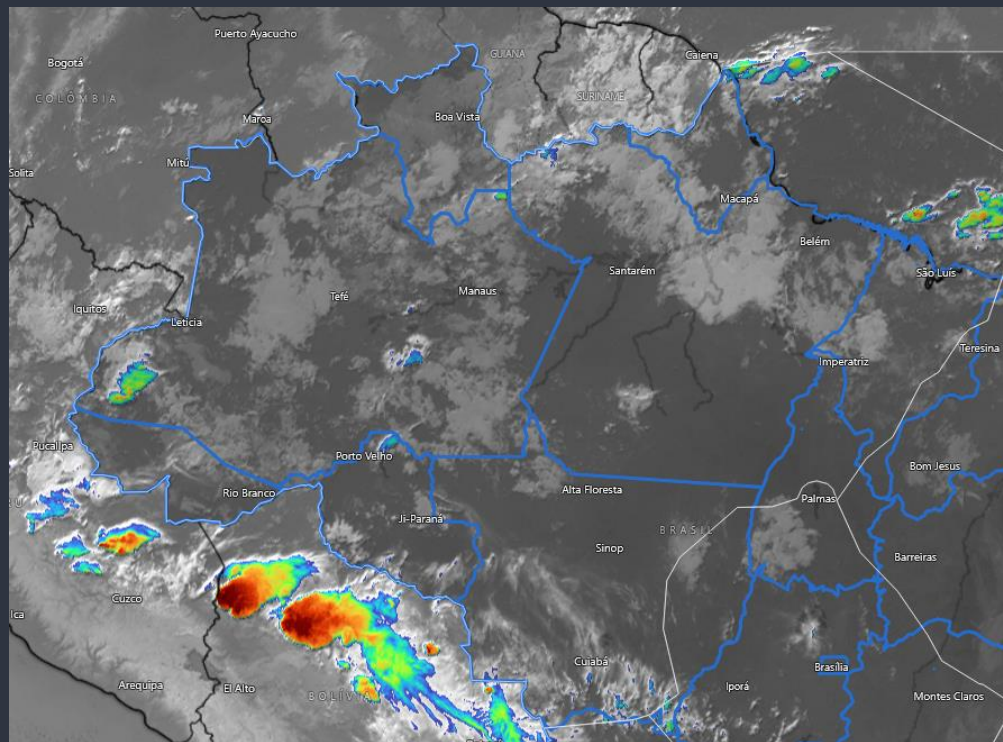


mm 1.5 2 3 7 10 20 30

# BRIEFING METEOROLÓGICO DIÁRIO

FIR - AZ	EG	BE	BV	MQ
MANHÃ				
TARDE	TS	TSRA	TSRA	TSRA
NOITE		TSRA		TSRA
MANHÃ				

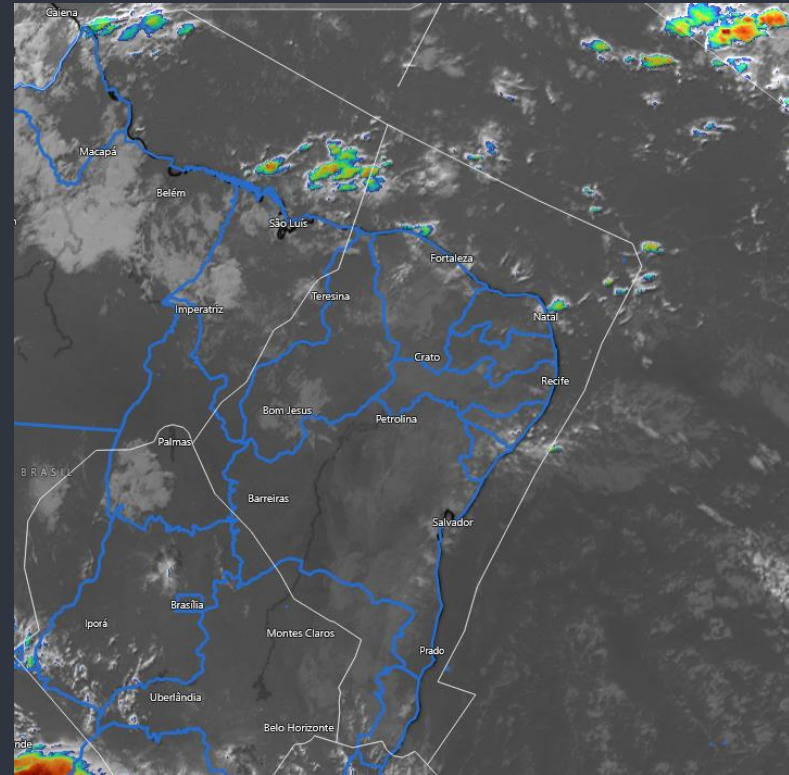
FIR - AZ	SL	SN	PV	RB	CY
MANHÃ					T
TARDE	TSRA	TSRA	TS	TSRA	
NOITE	TSRA	TSRA			
MANHÃ			TSRA	FG	



# BRIEFING METEOROLÓGICO DIÁRIO

FIR - RE	FZ	RF	SV	VT
MANHÃ				
TARDE	TSRA	RA T/V	SHRA	
NOITE	SHRA	RA T/V		
MANHÃ	RA T/V	RA T/V		

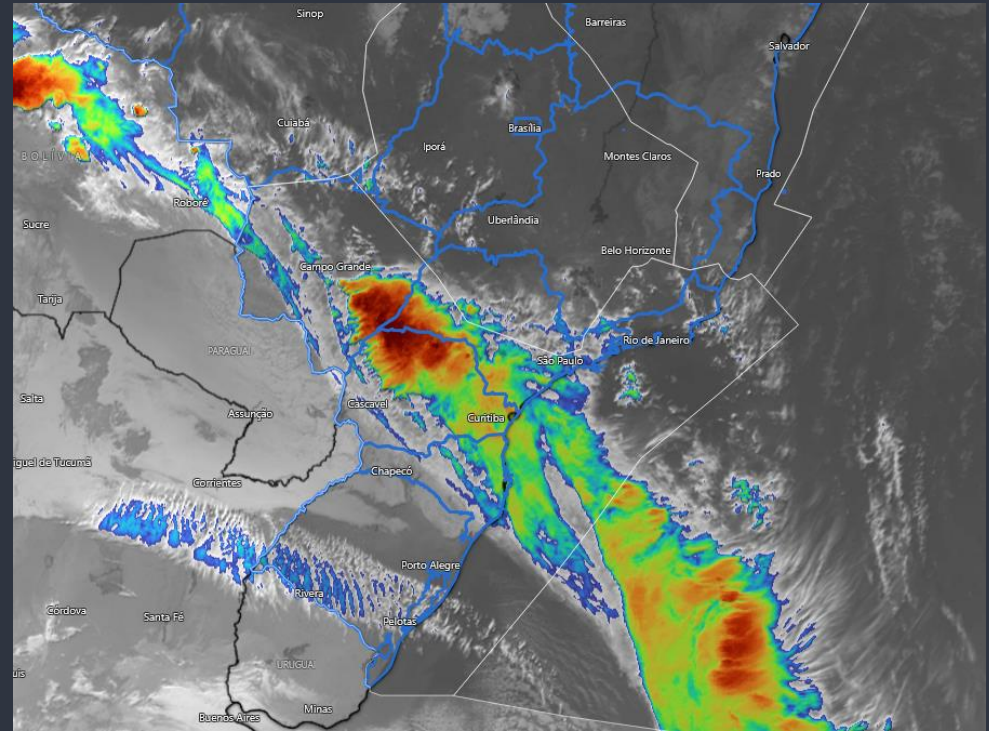
FIR - BS	BR	GO	BH	CF	KP
MANHÃ					
TARDE					
NOITE					
MANHÃ					



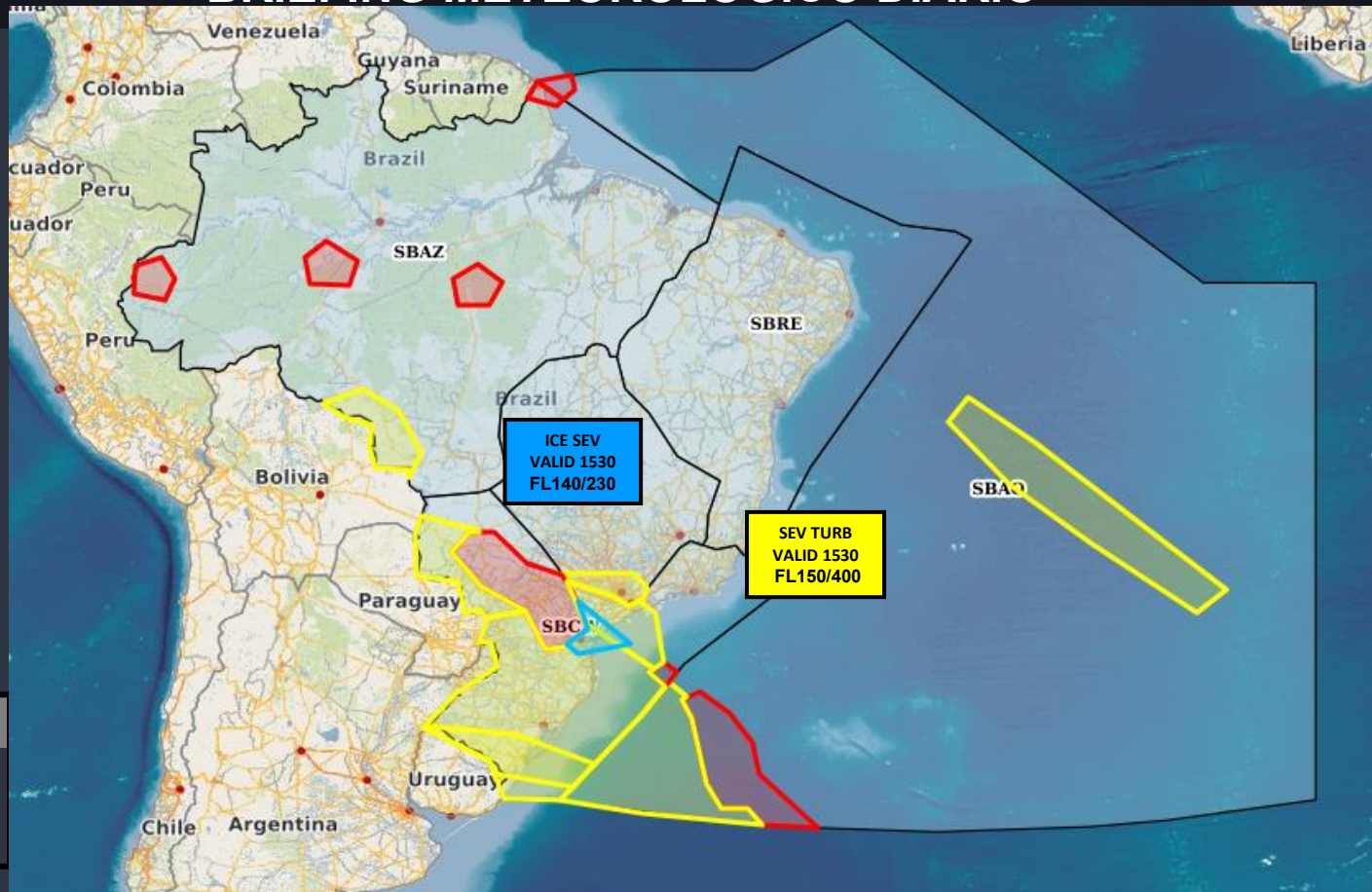
# BRIEFING METEOROLÓGICO DIÁRIO

FIR - CW	GR	SP	GL	RJ	CG
MANHÃ					FG
TARDE					
NOITE	T	T			TSRA
MANHÃ	FG	BR T/V			

FIR - CW	CT	FI	FL	JV	NF	PA
MANHÃ	RA T/V					
TARDE	RA T/V		SHRA V	SHRA V	SHRA V	
NOITE	RA T/V		RA T/V	RA T/V	RA T/V	
MANHÃ	RA T/V		RA T/V	RA T/V	RA T/V	



# BRIEFING METEOROLÓGICO DIÁRIO

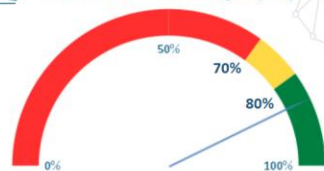


## SIGMET

- TROVOADA
- TURBULÊNCIA
- GELO

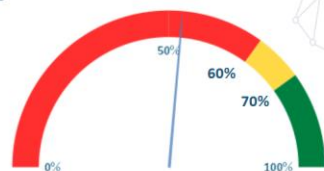
# PONTUALIDADE

## % Pontualidade em Decolagem (DEP) em 15min



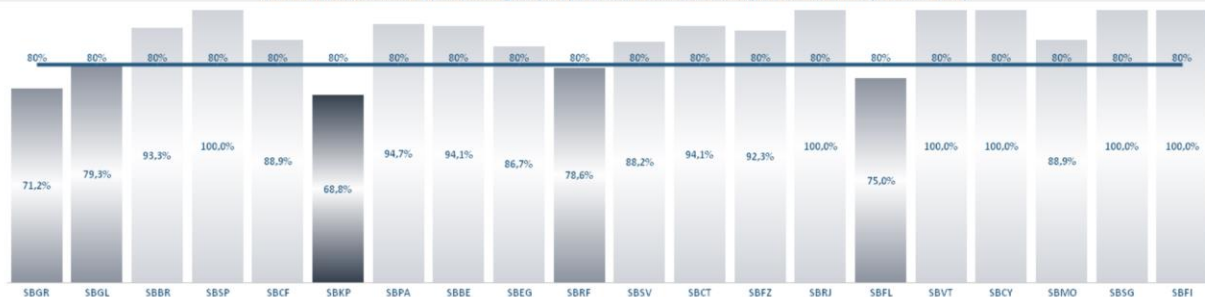
Adiantados 3,6%  
Pontualidade 85,7%  
Atrasos 10,7%

## % Pontualidade em Pouso (ARR) em 15min



Adiantados 33,5%  
Pontualidade 52,8%  
Atrasos 13,7%

## % Diária de Pontualidade em Decolagem (DEP) em 15 Minutos nos Principais Aeródromos (Meta >= 80%)



## % Diária de Pontualidade em Pouso (ARR) em 15 Minutos nos Principais Aeródromos (Meta >= 70%)



OBS.: Movimentos considerados pontuais quando ocorrem até 15 minutos antes ou depois do horário planejado no gate

	Pouso	Decolagem
<b>AZUL</b> Pontualidade	61,1%	86,7%
Adiantados	33,3%	6,2%
Atrasos	5,6%	7,1%

	Pouso	Decolagem
<b>GOL</b> Pontualidade	50,0%	88,7%
Adiantados	34,4%	0,8%
Atrasos	15,6%	10,5%

	Pouso	Decolagem
<b>LATAM</b> Pontualidade	47,9%	87,7%
Adiantados	32,9%	1,4%
Atrasos	19,3%	10,9%

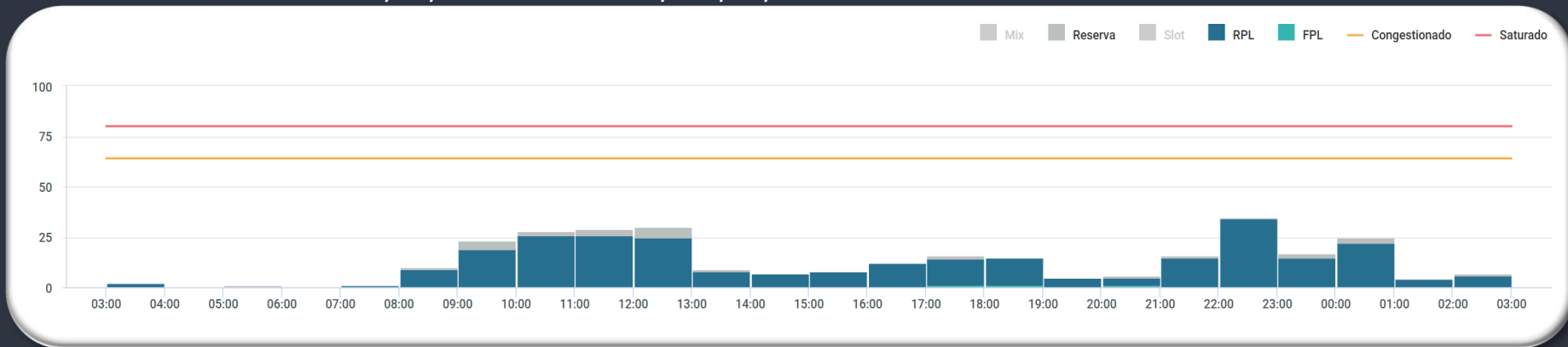
# GERÊNCIA REGIONAL



## Aeródromos e Setores

SBBR – Brasília

GRÁFICO DE DEMANDA : 09/05/2026 03:00 UTC / 10/05/2026 02:59 UTC:



EVENTOS RELEVANTES NO SOLO OU NO ESPAÇO AÉREO:

1 – **F2090/26** - RWY 11L/29R CLSD DEVIDO SER MAINT - **MAY 05-09 0301-0900** - MAY 11-15 1600-2000

METEOROLOGIA:

LOCALIDADE	03/09Z	09/15Z	15/21Z	21/03Z
SBBR	-	-	-	-

INOPERÂNCIAS:

1 – Não foram encontradas informações.

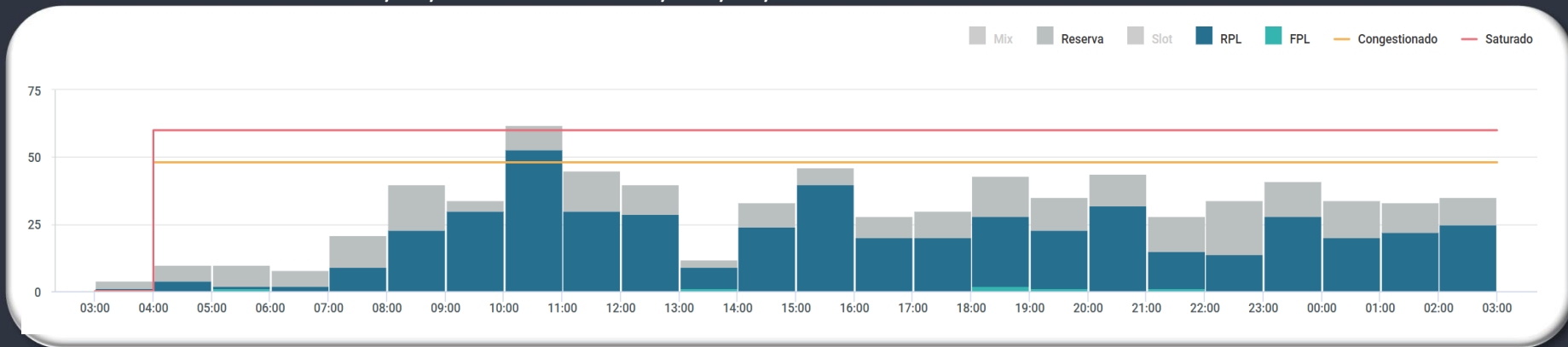
# GERÊNCIA REGIONAL



## Aeródromos e Setores

- SBGR – Guarulhos**
- SBSP – Congonhas**
- SBGL – Galeão**
- SBRJ – Santos Dumont**
- SBCT – Curitiba**

GRÁFICO DE DEMANDA : 09/05/2026 03:00 UTC / 10/05/2026 02:59 UTC:



EVENTOS RELEVANTES NO SOLO OU NO ESPAÇO AÉREO:

- 1 – **F2112/26** - RWY 10R/28L PRB OPR A380 E B748 - **APR 30 1700 TIL MAY 30 1700**
- 2 – **F2122/26** - RWY 10R/28L CLSD DEVIDO SER MAINT - **MAY 06-30 MON TUE 1300-1430 WED-SUN 0300-0759 1300-1430**
- 3 – **F2144/26** - THR 10R PRB BACKTRACK - **MAY 01 TIL MAY 30 1700**

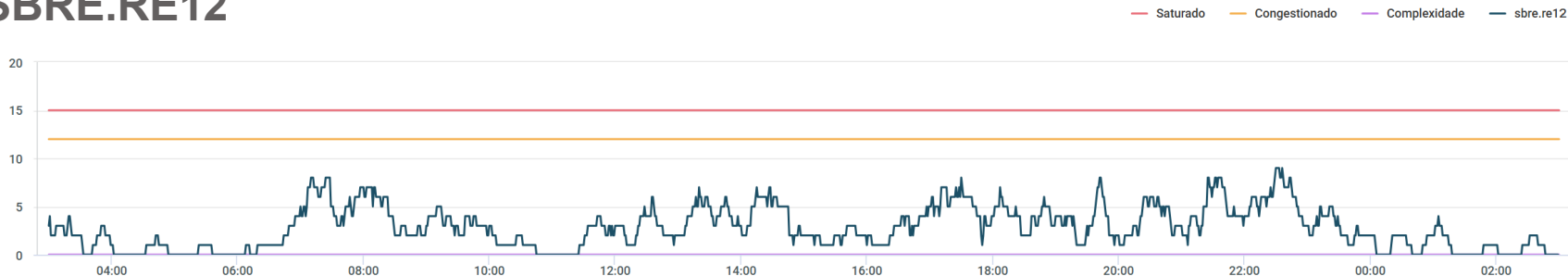
METEOROLOGIA:

LOCALIDADE	03/09Z	09/15Z	15/21Z	21/03Z
SBGR	-	-	T	FG

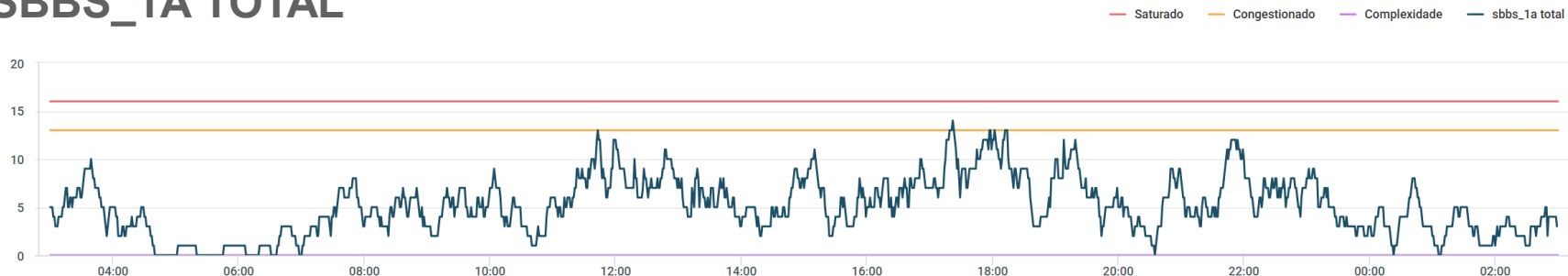
INOPERÂNCIAS:

- 1 – **E2117/26** - ILS RWY 10R CAT III REDUZIDO PARA CAT I - **APR 30 1700 TIL MAY 30 1700.**

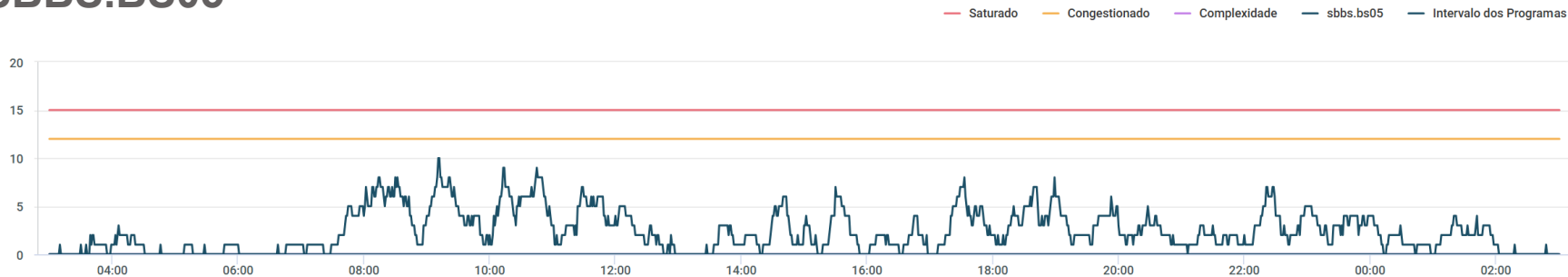
# SBRE.RE12



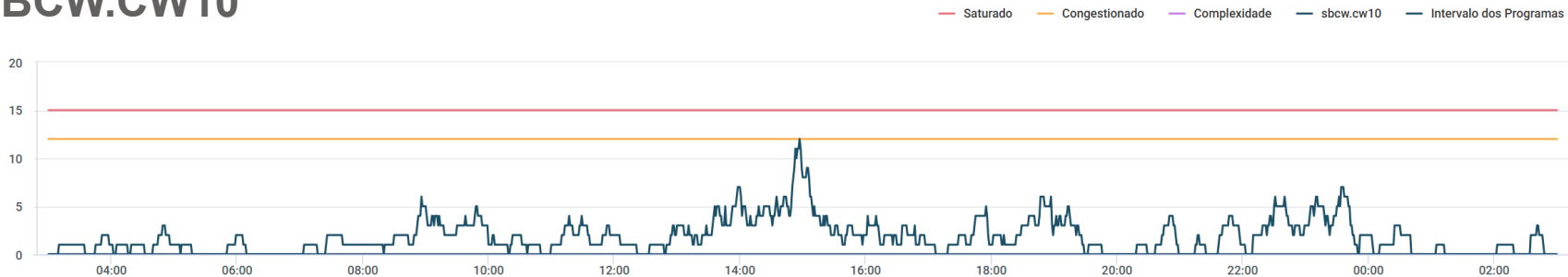
# SBBS\_1A TOTAL



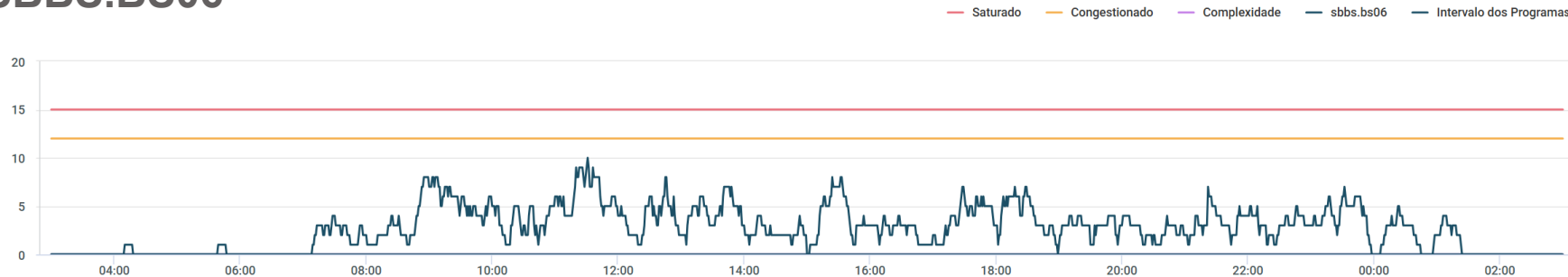
# SBBS.BS05



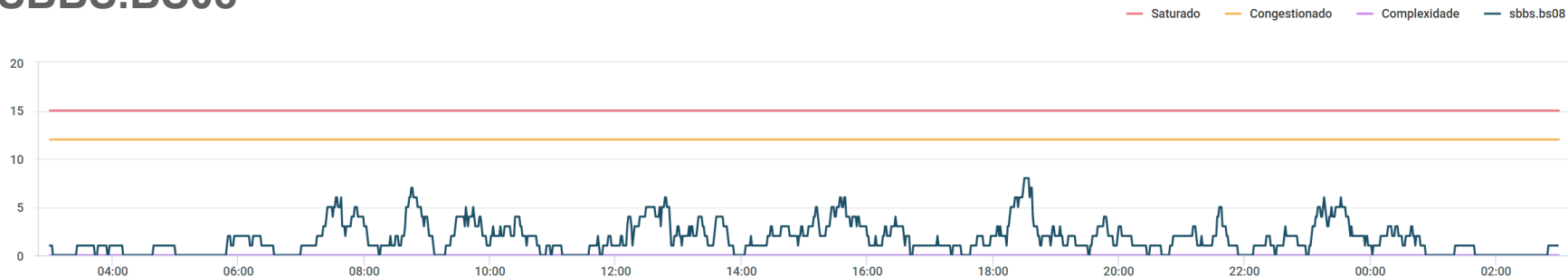
# SBCW.CW10



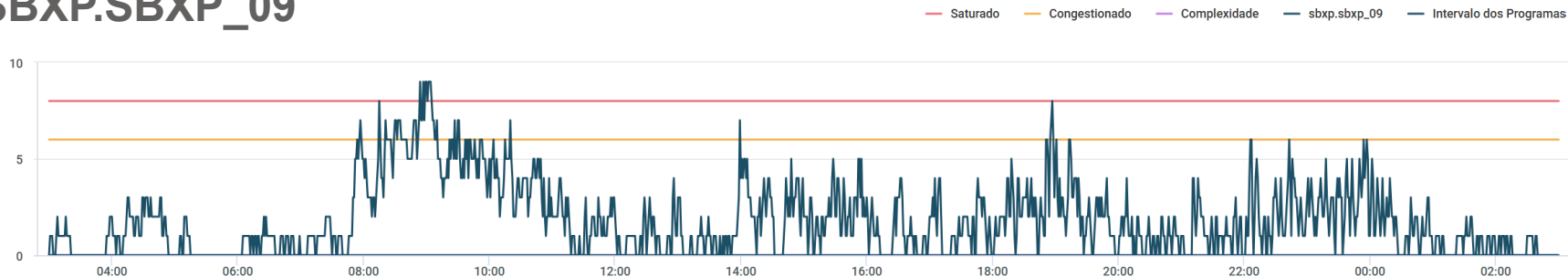
## SBBS.BS06



## SBBS.BS08



### SBXP.SBXP\_09



### SBXP.SBXP\_10

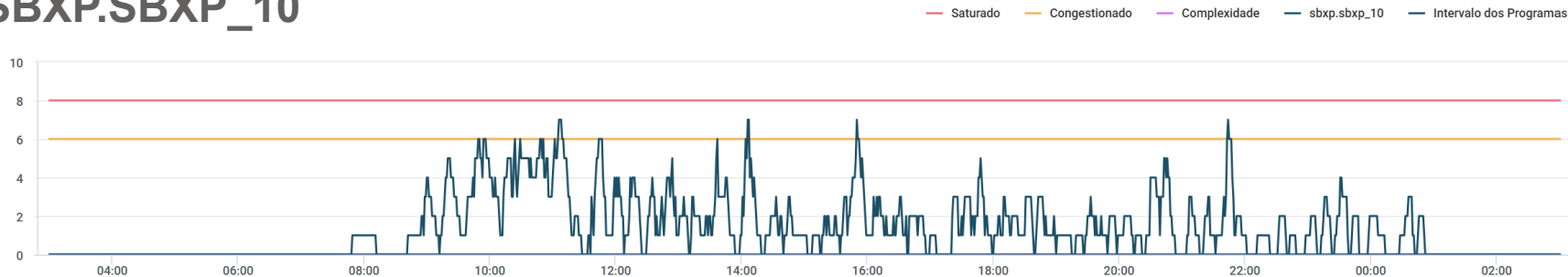
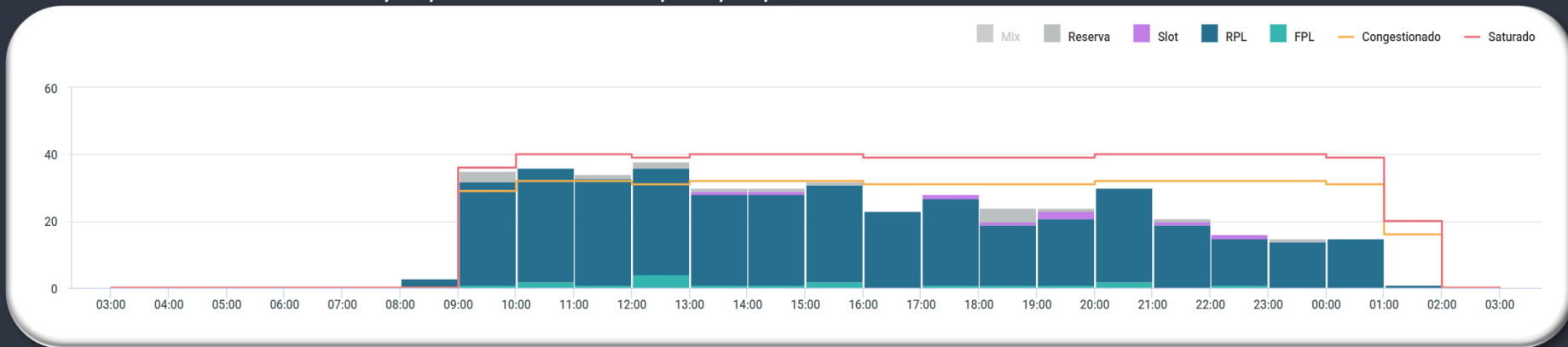


GRÁFICO DE DEMANDA : 09/05/2026 03:00 UTC / 10/05/2026 02:59 UTC:



EVENTOS RELEVANTES NO SOLO OU NO ESPAÇO AÉREO:

- 1 – **F0788/25** - AD COORDENADO - 26 FEV 26 a 26 MAY 26 23:59 UTC
- 2 – **F1021/26** - TWY KILO CLSD DEVIDO SER MAINT - MAR 18 a MAY 15 - 09:00 UTC
- 3 – **F1024/26** - RWY 17R/35L CLSD DEVIDO SER MAINT - MAR 19 a MAY 15 - DAILY 0200-0900

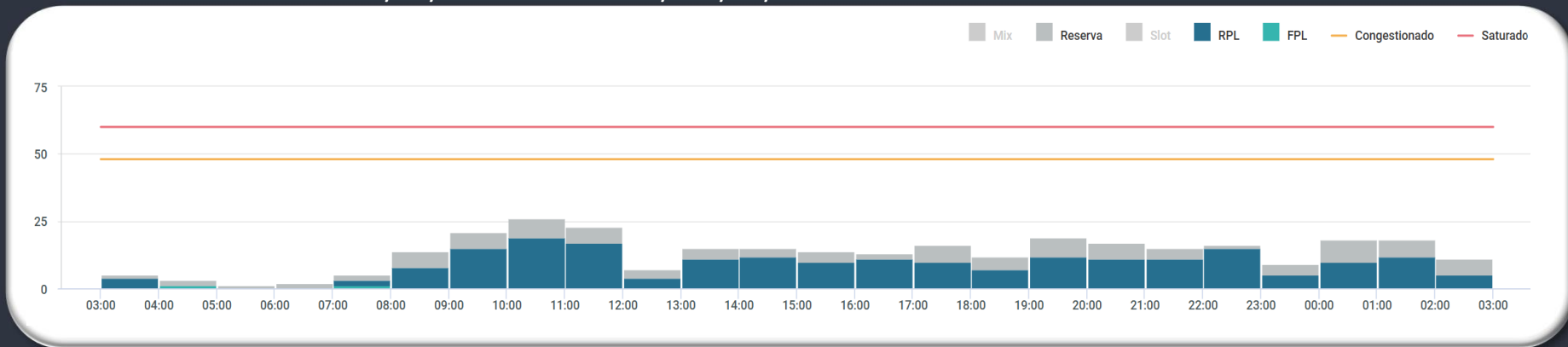
METEOROLOGIA:

LOCALIDADE	03/09Z	09/15Z	15/21Z	21/03Z
SBSP	-	-	T	BR T/V

INOPERÂNCIAS:

- 1 – Não foram encontradas informações.

GRÁFICO DE DEMANDA : 09/05/2026 03:00 UTC / 10/05/2026 02:59 UTC:



EVENTOS RELEVANTES NO SOLO OU NO ESPAÇO AÉREO:

- 1 – **E2241/26** - PJE SUBJ COOR APP RIO/APP ALDEIA ACONTECERA CENTRO COORD 224717S0420630W RAI0 1.6NM RTO - GND / 12000 FT AMSL - **MAY 01-JUL 07 0900-2359**
- 2 – **E2504/26** - PJE SUBJ AUTH/COOR APP RIO ACONTECERA CENTRO COORD 225227S0432318W (CAMPO DOS AFONSOS, RJ) RAI0 1NM RTO (COOR SBR 304)- SFC FL120 - **APR 18-JUL 15 0900-0259**

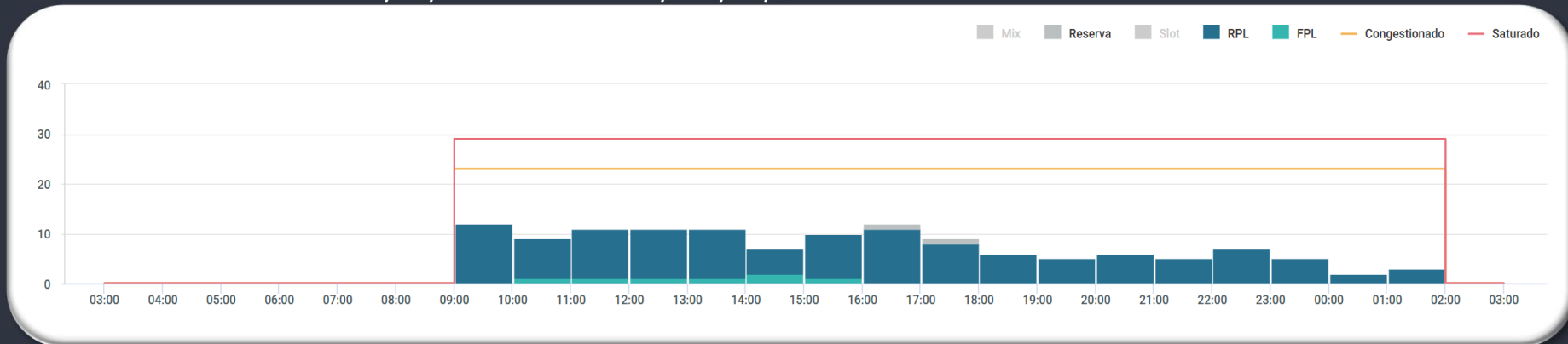
METEOROLOGIA:

LOCALIDADE	03/09Z	09/15Z	15/21Z	21/03Z
SBGL	-	-	-	-

INOPERÂNCIAS:

- 1 – Não foram encontradas informações.

GRÁFICO DE DEMANDA : 09/05/2026 03:00 UTC / 10/05/2026 02:59 UTC:



EVENTOS RELEVANTES NO SOLO OU NO ESPAÇO AÉREO:

- 1 – **E2097/26** - RWY 02L/20R CLSD PARA LDG, TKOF E TAX DE ACFT EXC INT RWY 02R/20L - **MAR 27-MAY 20 0900**
- 2 – **E2239/26** - PJE SUBJ COOR APP RIO/APP ALDEIA ACONTECERA CENTRO COORD 224717S0420630W RAI0 1.6NM RTO - GND / 12000 FT AMSL - **MAY 01-JUL 07 0900-2359**
- 3 – **E2501/25** - PJE SUBJ AUTH/COOR APP RIO ACONTECERA CENTRO COORD 225227S0432318W (CAMPO DOS AFONSOS, RJ) RAI0 1NM RTO (COOR SBR 304) - SFC FL120 - **APR 18-JUL 15 0900-0259**

METEOROLOGIA:

LOCALIDADE	03/09Z	09/15Z	15/21Z	21/03Z
SBRJ	-	-	-	-

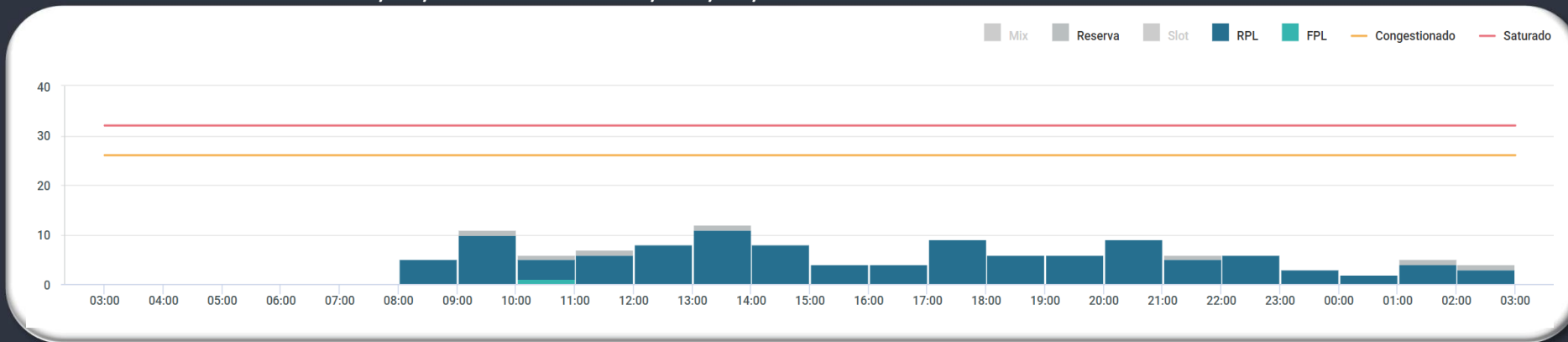
PREVISÃO DE DESLOCAMENTO DE EMBARCAÇÕES:

- 6 – **SEVEN**: ATENTAR AOS **NOTAM E2498/26, E2527/26, E2534/26, E2585/26, E2590/26 e E2779/26**
- 7 – **SKANDI**: ATENTAR AOS **NOTAM E2289/26, E2402/26, E2522/26, E2523/26 e E2648/26**

INOPERÂNCIAS:

1 – Não foram encontradas informações.

GRÁFICO DE DEMANDA : 09/05/2026 03:00 UTC / 10/05/2026 02:59 UTC:



EVENTOS RELEVANTES NO SOLO OU NO ESPAÇO AÉREO:

- 1 – **E0851/26** - LGT CL TWY (TODAS) U/S - **FEB 12-MAY 10**
- 2 – **E0852/26** - BARRA DE PARADA TWY CHARLIE, ECHO E FOXTROT CLSD - **FEB 12-MAY 10**
- 3 – **E2484/26** - RWY 11/29 CLSD DEVIDO SER MAINT EXC INT RWY 15/33 - **MAY 05-16 TUE-SAT 0340-0700**
- 4 – **E2520/26** - RWY 15/33 CLSD DEVIDO SER MAINT EXC INT RWY 11/29 - **MAY 05-16 TUE-SAT 0340-0700**

METEOROLOGIA:

LOCALIDADE	03/09Z	09/15Z	15/21Z	21/03Z
SBCT	RA V/T	RA V/T	RA T/V	RA T/V

INOPERÂNCIAS:

- 1 – Não foram encontradas informações.

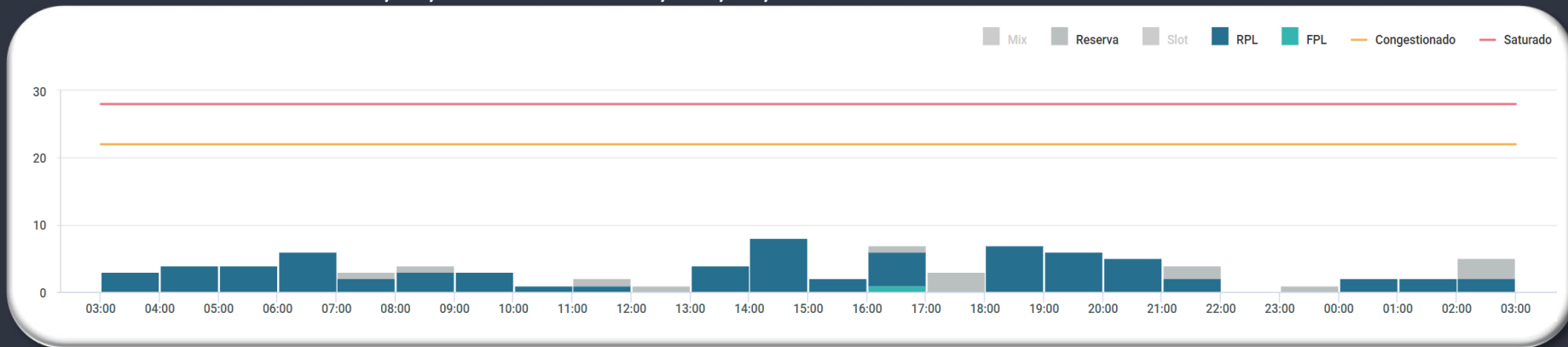
# GERÊNCIA REGIONAL



## Aeródromos e Setores

SBBE – Belém

GRÁFICO DE DEMANDA : 09/05/2026 03:00 UTC / 09/05/2026 02:59 UTC:



EVENTOS RELEVANTES NO SOLO OU NO ESPAÇO AÉREO:

1 – Não foram encontradas informações.

METEOROLOGIA:

LOCALIDADE	03/09Z	09/15Z	15/21Z	21/03Z
SBBE	-	TSRA	TSRA	-

INOPERÂNCIAS:

- 1 – **G0983/26** - ILS GP RWY 07 U/S - **APR 17 TIL MAY 17 - 23:59 UTC**
- 2 – **G1036/26** - ILS MM RWY 07 U/S - **APR 23 TIL MAY 18 - 2359**

# GEIV

DATA	GEIV	INSPEÇÃO	DEP
09/05	GEIV 01	- PAPI RWY 28R (SBGR) - IAC BARO Z RWY 28L (SBGR)	DEP 1500Z SBRJ
09/05	GEIV 50	- DVOR/DME PIR (SBYS)	DEP 1150Z SBRJ



# GERENCIAR PARA QUE TODOS POSSAM VOAR

