



# BRIEFING OPERACIONAL

## 15/05/2026



# BRIEFING METEOROLÓGICO DIÁRIO




## RESTRICÕES (12:00 UTC):

TETO: SBGL.

VISIBILIDADE: SBCT, SBFI.

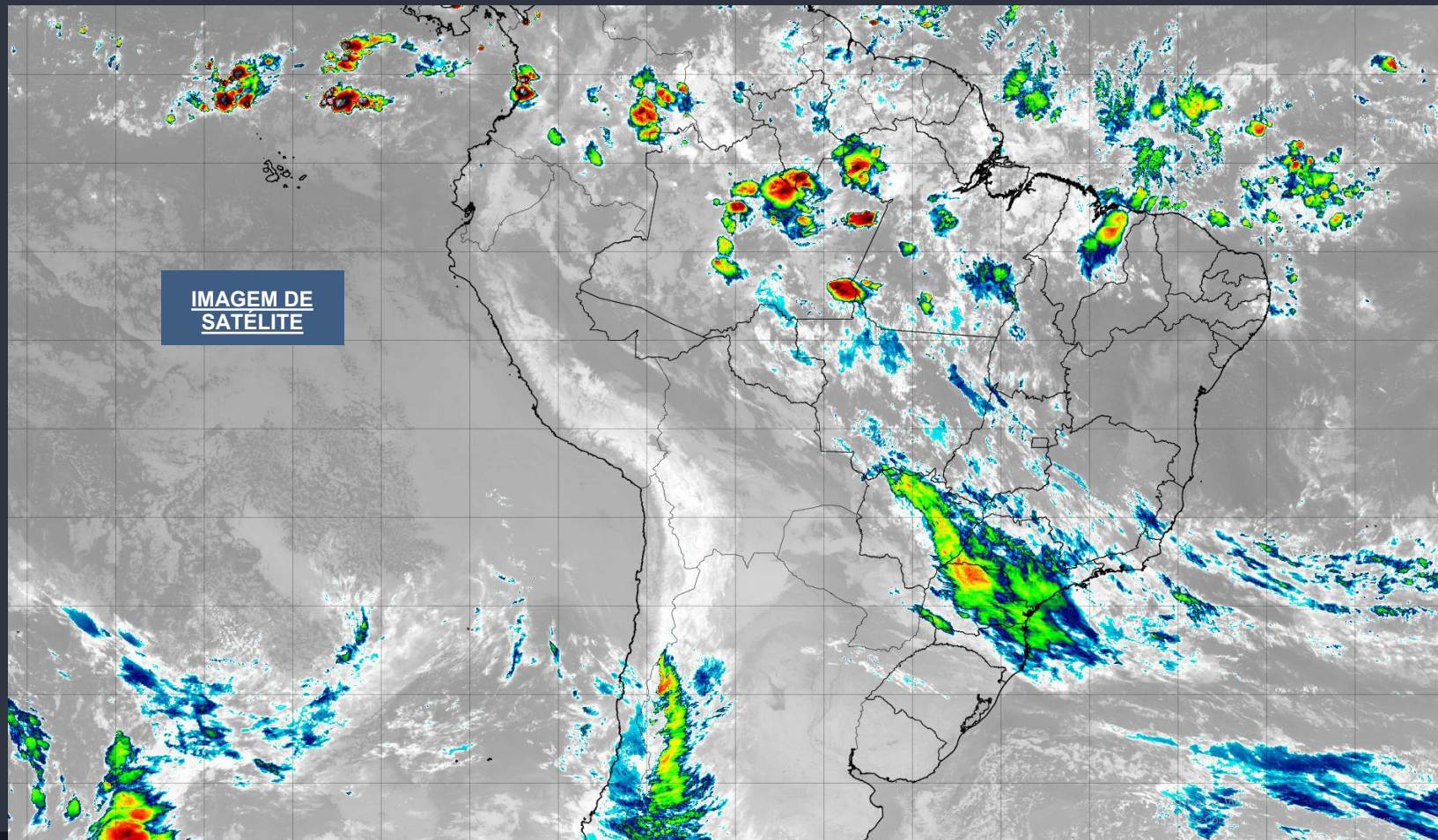
TETO E VISIBILIDADE: SBJV.

## CONDIÇÕES ATUAIS:

-  VFR: Vis  $\geq$  5.000 m e Teto  $\geq$  1.500 ft
-  IFR: 5.000 m > Vis  $\geq$  1.500 m e 1.500 ft > Teto  $\geq$  600 ft
-  ABX MIN: Vis < 1.500 m e Teto < 600 ft







# BRIEFING METEOROLÓGICO DIÁRIO



# BRIEFING METEOROLÓGICO DIÁRIO

## DESCARGAS ELÉTRICAS

Tempo	Cor
15 min até Agora	
30 min até 15 min	
45 min até 30 min	
60 min até 45 min	



# BRIEFING METEOROLÓGICO DIÁRIO

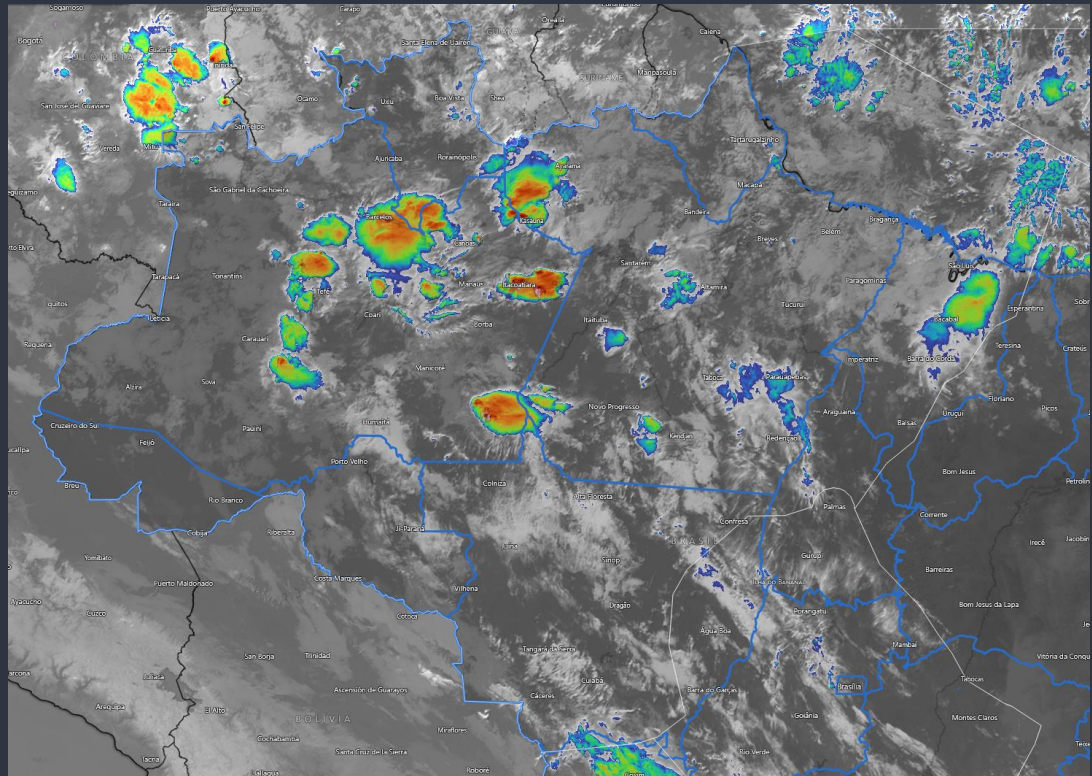
**ÁREA TUBULÃO**  
**1800Z**



# BRIEFING METEOROLÓGICO DIÁRIO

FIR - AZ	EG	BE	BV	MQ
MANHÃ				
TARDE	TSRA	TSRA	TSRA	TSRA
NOITE		TSRA	TSRA	TSRA
MANHÃ	BR T/V		RA T	

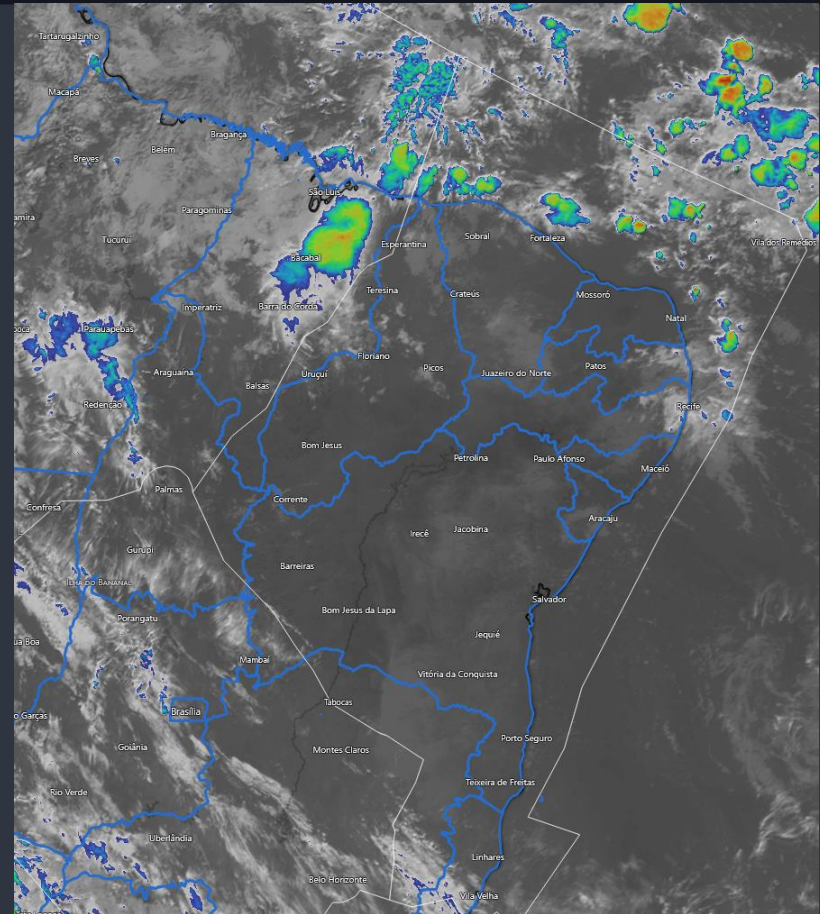
FIR - AZ	SL	SN	PV	RB	CY
MANHÃ					
TARDE	TSRA	TSRA	TSRA	TSRA	
NOITE	VCSH				
MANHÃ		RA T/V	FG	BR V	



# BRIEFING METEOROLÓGICO DIÁRIO

FIR - RE	FZ	RF	SV	VT
MANHÃ				
TARDE	TS	SHRA	SHRA	
NOITE		SHRA		
MANHÃ	RA T/V	RA T/V		

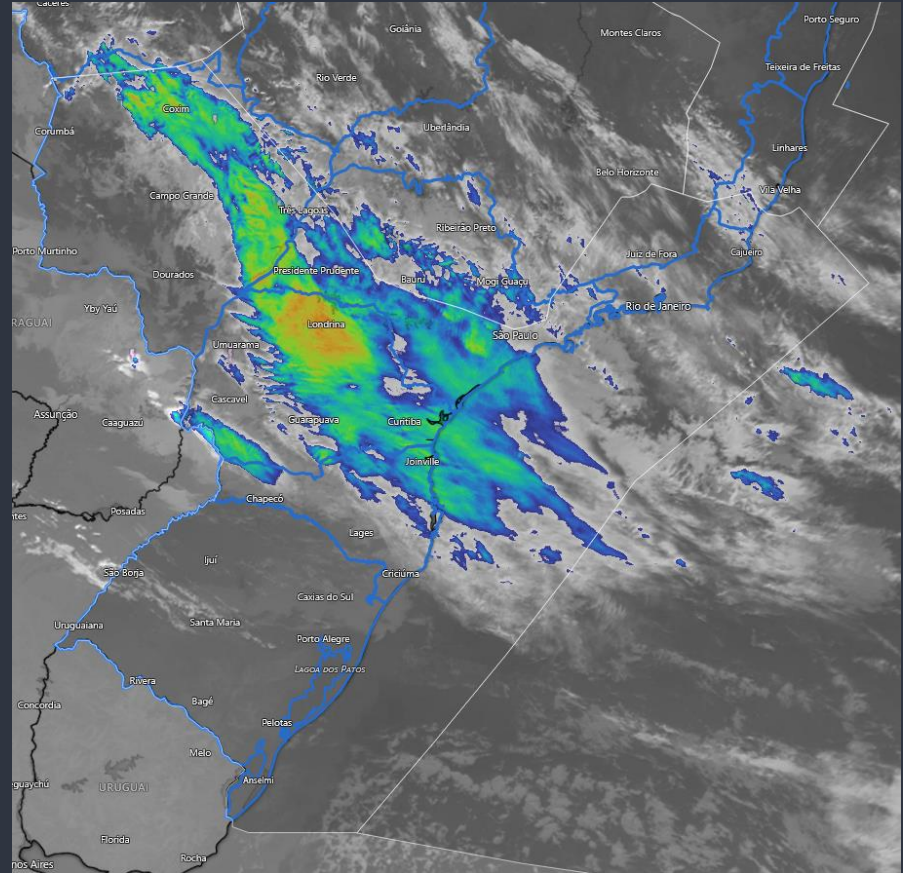
FIR - BS	BR	GO	BH	CF	KP
MANHÃ					
TARDE					RA T/V
NOITE					RA T/V
MANHÃ	BR V	BR V	BR T/V	BR T/V	



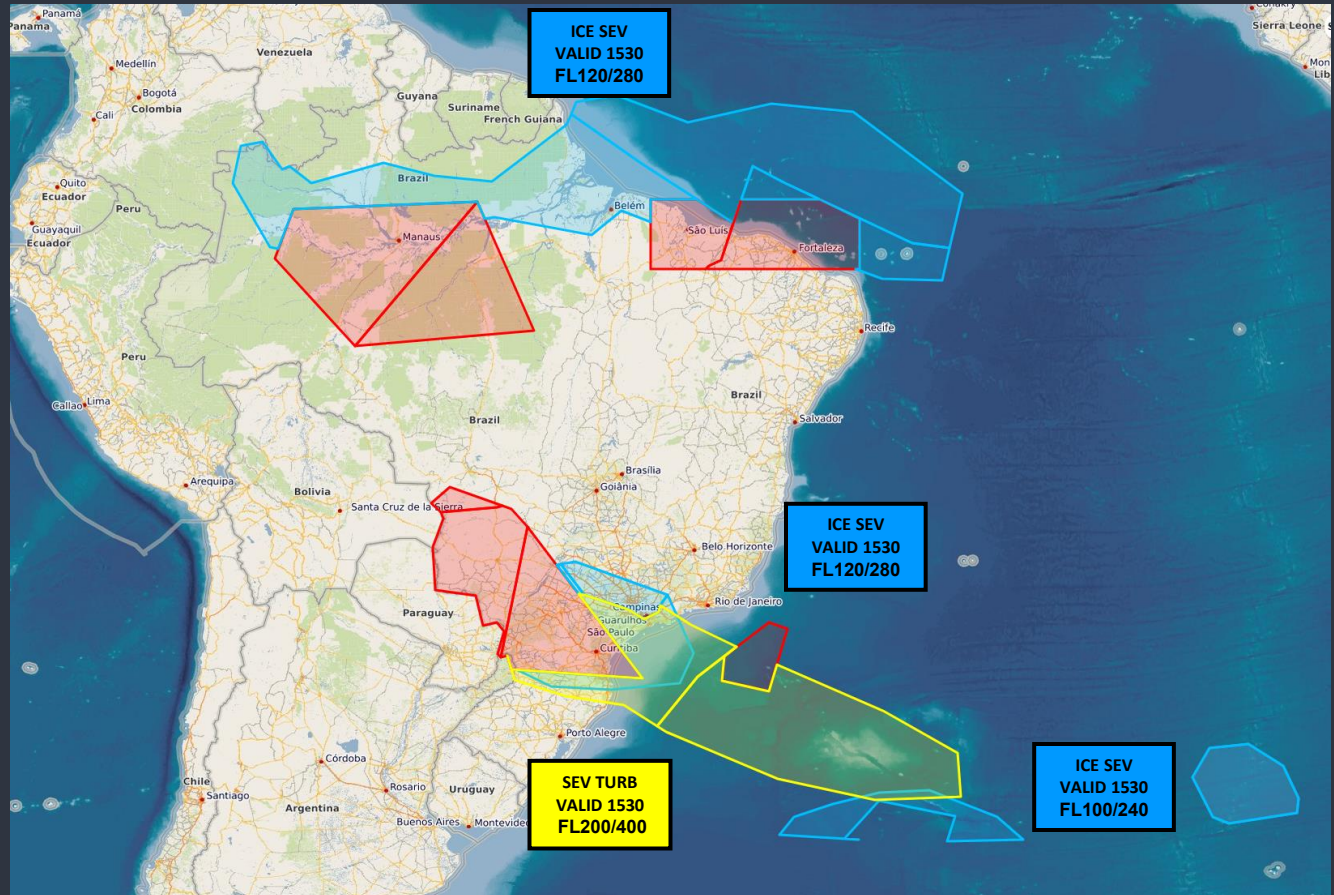
# BRIEFING METEOROLÓGICO DIÁRIO

FIR - CW	GR	SP	GL	RJ	CG
MANHÃ					
TARDE	RA T/V	RA T/V			TSRA
NOITE	RA T/V	RA T/V			
MANHÃ	FG	BR T/V	BR T/V	BR T/V	FG

FIR - CW	CT	FI	FL	JV	NF	PA
MANHÃ						
TARDE	RA T/V	RA	RA T/V	RA T/V	RA T/V	
NOITE	RA T/V	T	RA T/V	RA T/V	RA T/V	
MANHÃ	FG	FG	T	RA T/V	RA T/V	BR V



# BRIEFING METEOROLÓGICO DIÁRIO



## SIGMET

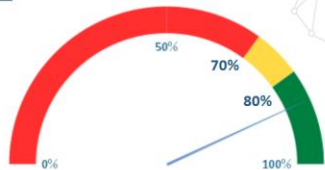
- TROVOADA
- TURBULÊNCIA
- GELO



# PONTUALIDADE



% Pontualidade em Decolagem (DEP) em 15min



Adiantados

1,7%

Pontualidade

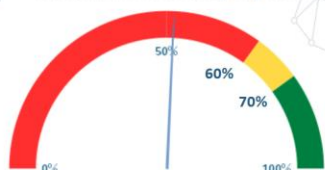
86,3%

Atrasos

12,0%



% Pontualidade em Pouso (ARR) em 15min



Adiantados

32,5%

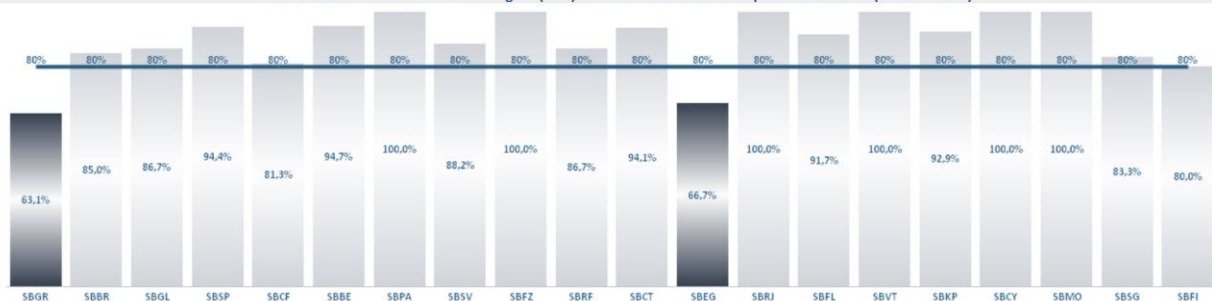
Pontualidade

51,6%

Atrasos

16,0%

% Diária de Pontualidade em Decolagem (DEP) em 15 Minutos nos Principais Aeródromos (Meta >= 80%)



% Diária de Pontualidade em Pouso (ARR) em 15 Minutos nos Principais Aeródromos (Meta >= 70%)



OBS.: Movimentos considerados pontuais quando ocorrem até 15 minutos antes ou depois do horário planejado no gate

AZUL		Pouso	Decolagem
	Pontualidade	64,9%	91,9%
	Adiantados	23,7%	0,0%
	Atrasos	11,3%	8,1%

GOL		Pouso	Decolagem
	Pontualidade	59,0%	90,2%
	Adiantados	32,5%	0,8%
	Atrasos	8,5%	9,0%

LATAM		Pouso	Decolagem
	Pontualidade	44,8%	83,3%
	Adiantados	31,0%	2,0%
	Atrasos	24,1%	14,7%



# GERÊNCIA REGIONAL

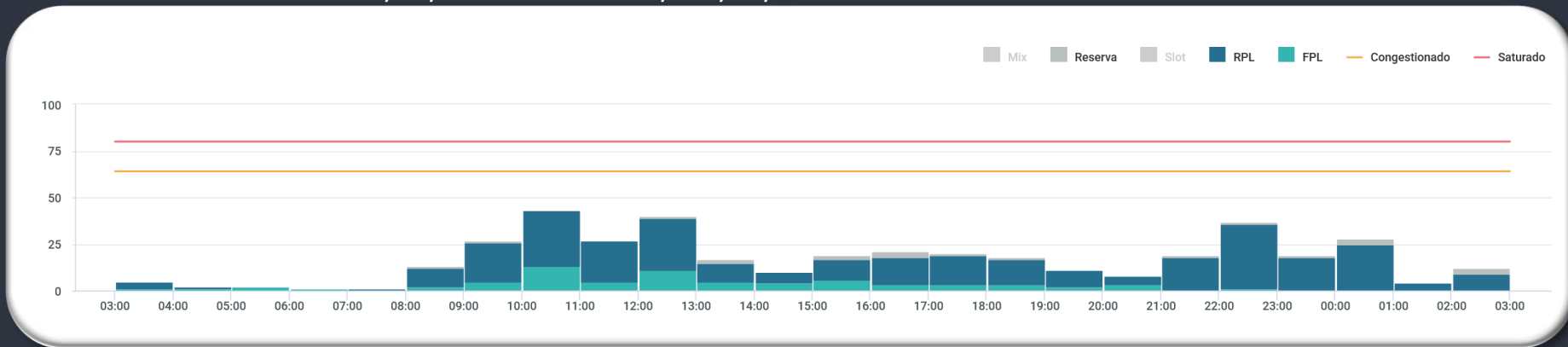


## Aeródromos e Setores

SBBR – Brasília

SBCF – Confins

GRÁFICO DE DEMANDA : 15/05/2026 03:00 UTC / 16/05/2026 02:59 UTC:



EVENTOS RELEVANTES NO SOLO OU NO ESPAÇO AÉREO:

- 1 – F2416/26 - RWY 11R/29L CLSD DEVIDO SER MAINT - MAY 12-16 0301-0900 18-22 1600-2000
- 2 – F2423/26 - RWY 11L/29R CLSD DEVIDO SER MAINT - MAY 12-15 25-29 1600-2000

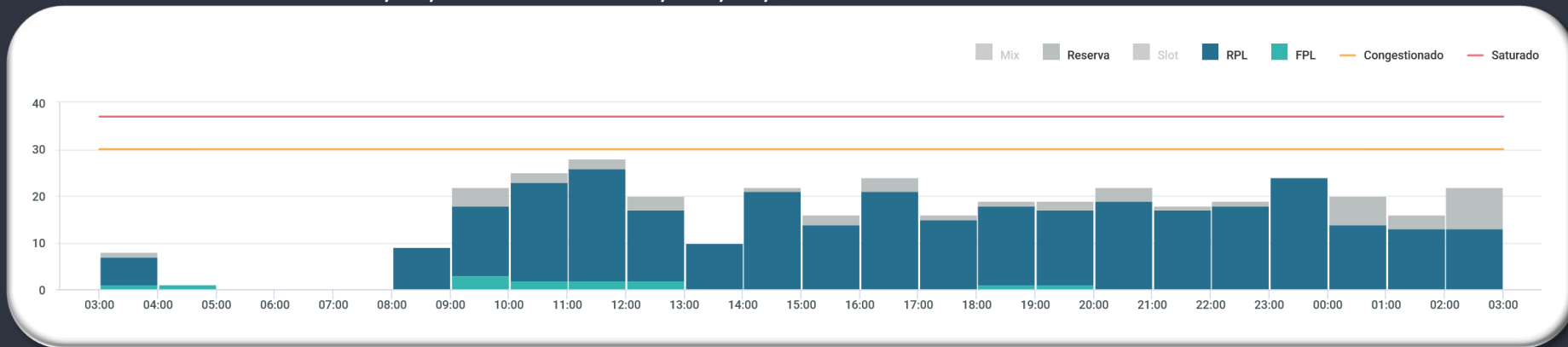
METEOROLOGIA:

LOCALIDADE	03/09Z	09/15Z	15/21Z	21/03Z
SBBR	-	-	-	-

INOPERÂNCIAS:

- 1 – Não foram encontradas informações.

GRÁFICO DE DEMANDA : 15/05/2026 03:00 UTC / 16/05/2026 02:59 UTC:



EVENTOS RELEVANTES NO SOLO OU NO ESPAÇO AÉREO:

- 1 – **F1488/26** - RWY 16/34 CLSD DEVIDO SER MAINT. RMK: ESTA INFORMACAO AERONAUTICA SERA PRORROGADA POR UM SUP AIP, MAY 12-15 19-22 26-29 JUN 09 10 0340-0820, **MAY 16** 17 23 24 30 31 JUN 05 06 **0340-0850**
- 2 – **F1489/26** - TWY ALFHA CLSD DEVIDO SER MAINT. RMK: ESTA INFORMACAO AERONAUTICA SERA PRORROGADA POR UM SUP AIP, MAY 12-15 19-22 26-29 JUN 09 10 0340-0820, **MAY 16** 17 23 24 30 31 JUN 05 06 **0340-0850**

METEOROLOGIA:

LOCALIDADE	03/09Z	09/15Z	15/21Z	21/03Z
SBCF	-	-	-	-

INOPERÂNCIAS:

- 1 – Não foram encontradas informações.

## ACC-BS / TMA-AN - EXERCÍCIO ESCUDO TÍNIA 2026

PERÍODO: 12/05/2026 a 28/05/2026, as atividades ocorrerão em janelas de horário específicas para cada Área.

IMPACTO: A Área Dourada Alta e Dourada Baixa provocará impacto nas AWY: UM423 e UZ76. A Área Dourada Flexível provocará impacto nas AWY: UP793, UM668, UM417, UL304, UM544 e Z15.

Atentar aos NOTAM: F1714/26, F1833/26, F1834, F2146/26, F2147/26, F2149/26, F2150/26 e F2151/26.



Figura 1: Áreas do Exercício



Figura 2: Área Dourada Baixa (SBR601)



Figura 3: Área Dourada Alta (SBR613)

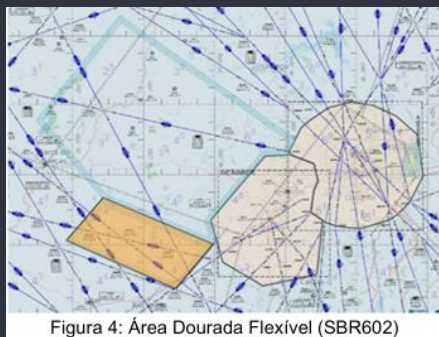


Figura 4: Área Dourada Flexível (SBR602)

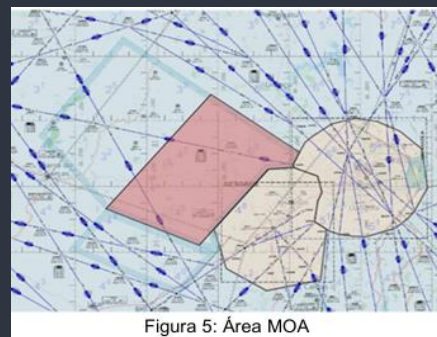


Figura 5: Área MOA

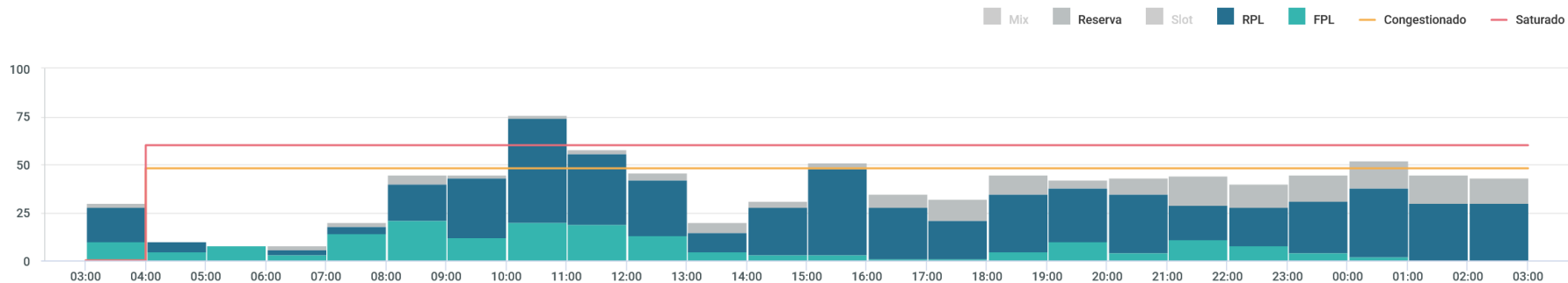
# GERÊNCIA REGIONAL



## Aeródromos e Setores

- SBGR – Guarulhos
- SBSP – Congonhas
- SBGL – Galeão
- SBRJ – Santos Dumont
- SBCT – Curitiba
- SBFJ – Foz do Iguaçu

GRÁFICO DE DEMANDA : 15/05/2026 03:00 UTC / 16/05/2026 02:59 UTC:



EVENTOS RELEVANTES NO SOLO OU NO ESPAÇO AÉREO:

- 1 – **F2112/26** - RWY 10R/28L PRB OPR A380 E B748 - **APR 30 1700 TIL MAY 30 1700**
- 2 – **F2122/26** - RWY 10R/28L CLSD DEVIDO SER MAINT - **MAY 06-30 MON TUE 1300-1430 WED-SUN 0300-0759 1300-1430**
- 3 – **F2144/26** - THR 10R PRB BACKTRACK - **MAY 01 TIL MAY 30 1700**

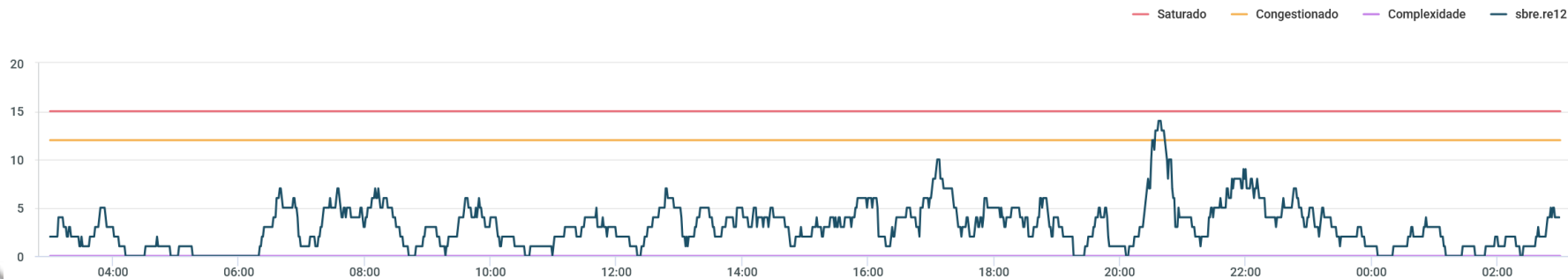
METEOROLOGIA:

LOCALIDADE	03/09Z	09/15Z	15/21Z	21/03Z
SBGR	-	-	-	SHRA

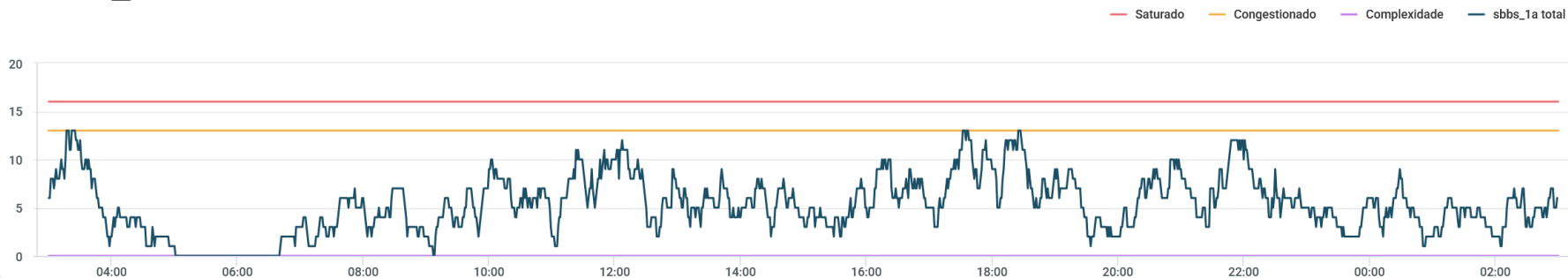
INOPERÂNCIAS:

- 1 – **E2117/26** - ILS RWY 10R CAT III REDUZIDO PARA CAT I - **APR 30 1700 TIL MAY 30 1700.**

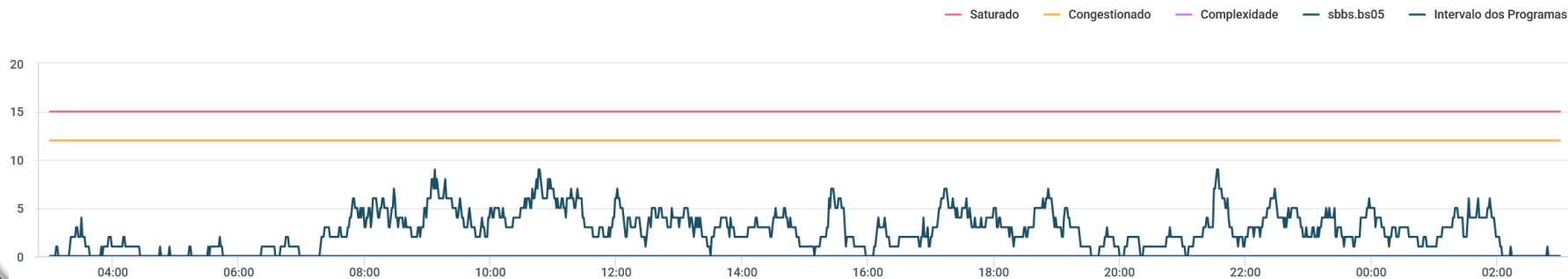
## SBRE.RE12



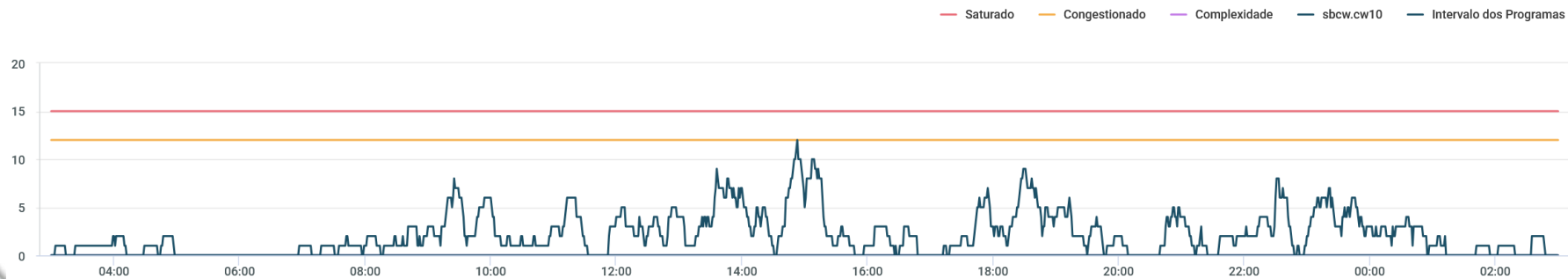
## SBBS\_1A TOTAL



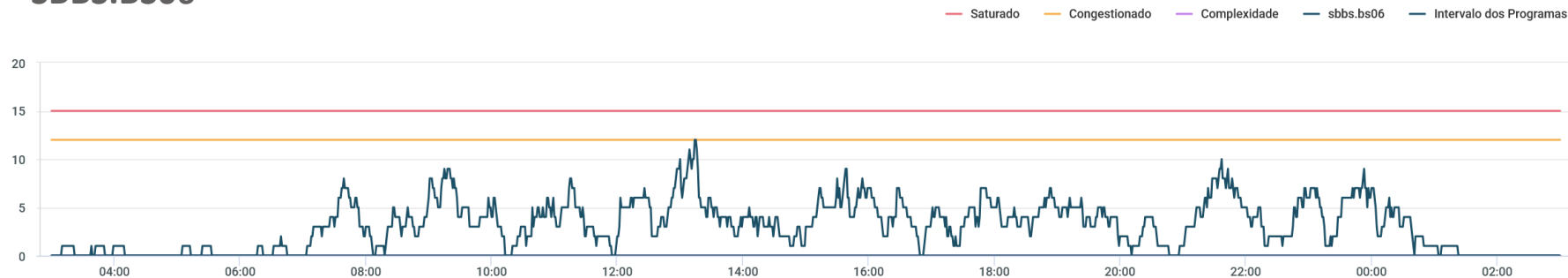
## SBBS.BS05



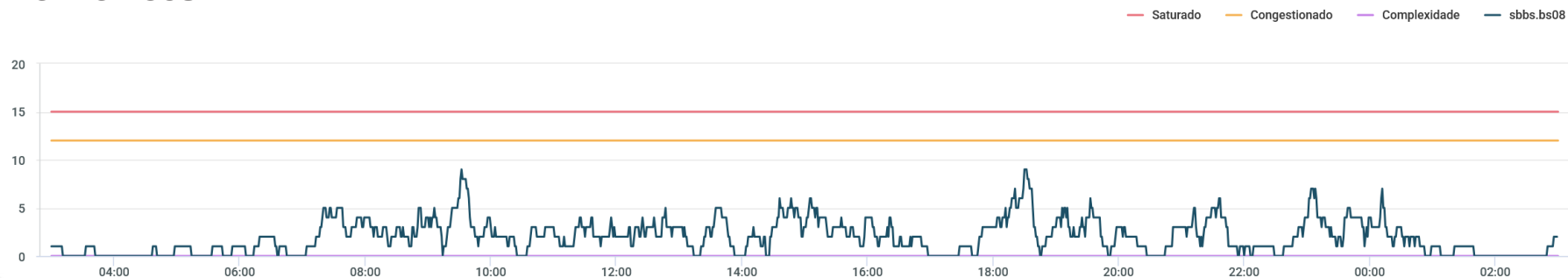
## SBCW.CW10



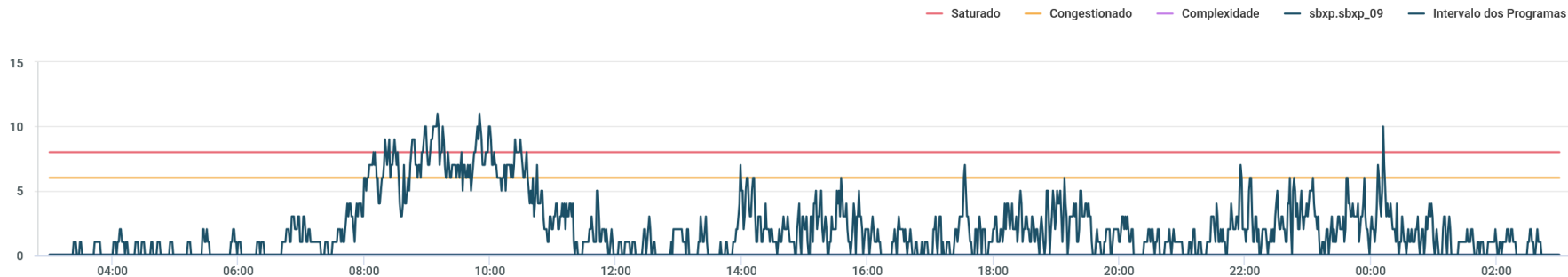
## SBBS.BS06



## SBBS.BS08



### SBXP.SBXP\_09



### SBXP.SBXP\_10

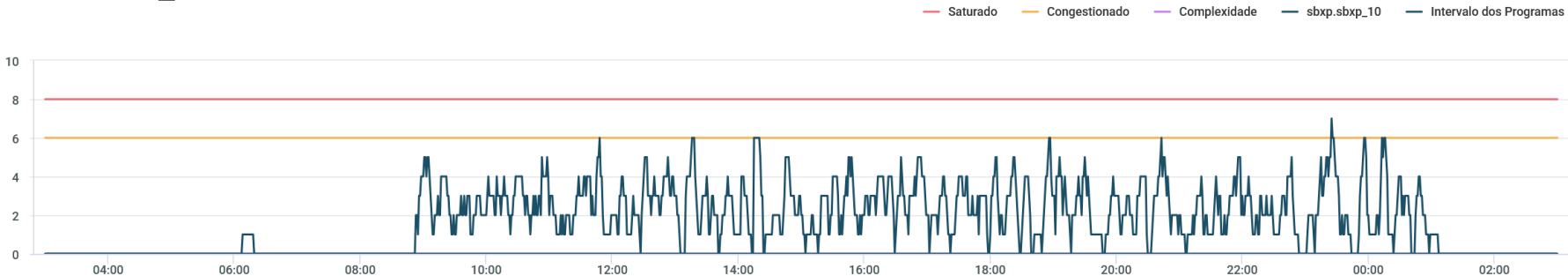
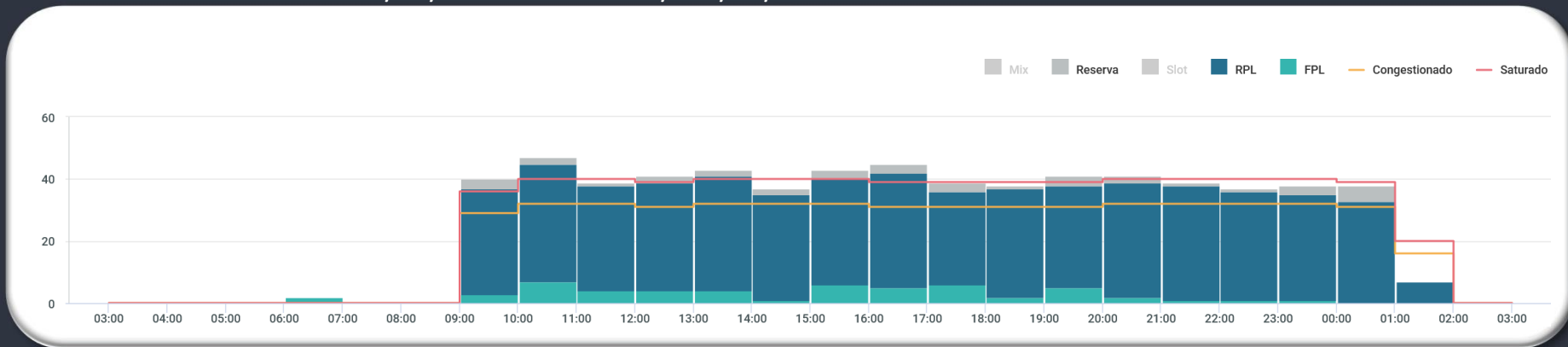


GRÁFICO DE DEMANDA : 15/05/2026 03:00 UTC / 16/05/2026 02:59 UTC:



EVENTOS RELEVANTES NO SOLO OU NO ESPAÇO AÉREO:

- 1 – **F0788/25** - AD COORDENADO - 26 FEV 26 a 26 MAY 26 23:59 UTC
- 2 – **F2415/26** - TWY KILO CLSD DEVIDO SER MAINT - 11 MAY 26 a 31 JUL 26 09:00 UTC
- 3 – **F2417/26** - RWY 17R/35L CLSD DEVIDO SER MAINT - 12 MAY 26 a 31 JUL 26 - DAILY 0200-0900

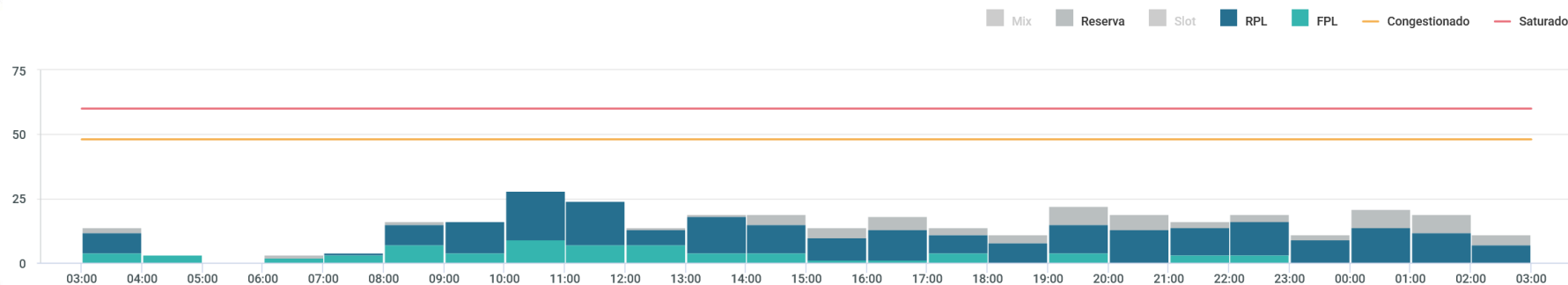
METEOROLOGIA:

LOCALIDADE	03/09Z	09/15Z	15/21Z	21/03Z
SBSP	-	-	-	SHRA

INOPERÂNCIAS:

- 1 – Não foram encontradas informações.

GRÁFICO DE DEMANDA : 15/05/2026 03:00 UTC / 16/05/2026 02:59 UTC:



EVENTOS RELEVANTES NO SOLO OU NO ESPAÇO AÉREO:

- 1 – **E2241/26** - PJE SUBJ COOR APP RIO/APP ALDEIA ACONTECERA CENTRO COORD 224717S0420630W RAI0 1.6NM RTO - GND / 12000 FT AMSL - **MAY 01-JUL 07 0900-2359**
- 2 – **E2504/26** - PJE SUBJ AUTH/COOR APP RIO ACONTECERA CENTRO COORD 225227S0432318W (CAMPO DOS AFONSOS, RJ) RAI0 1NM RTO (COOR SBR 304)- SFC FL120 - **APR 18-JUL 15 0900-0259**
- 3 – **E2644/26** - RWY 15/33 CLSD DEVIDO SER MAINT - **12 MAY 26 a 15 MAY 26 - DAILY 1200-2000**

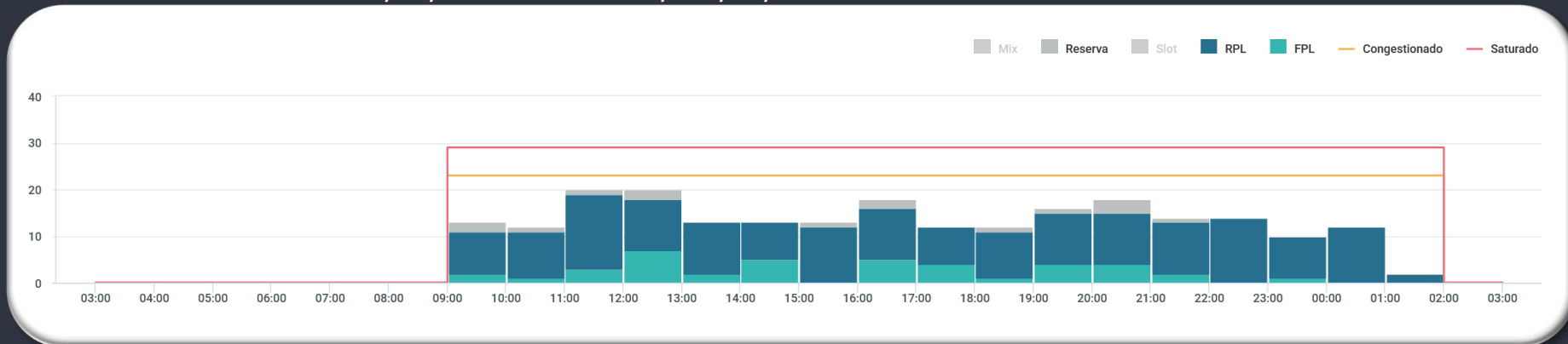
METEOROLOGIA:

LOCALIDADE	03/09Z	09/15Z	15/21Z	21/03Z
SBGL	-	-	-	-

INOPERÂNCIAS:

- 1 – Não foram encontradas informações.

GRÁFICO DE DEMANDA : 15/05/2026 03:00 UTC / 16/05/2026 02:59 UTC:



EVENTOS RELEVANTES NO SOLO OU NO ESPAÇO AÉREO:

- 1 – **E2239/26** - PJE SUBJ COOR APP RIO/APP ALDEIA ACONTECERA CENTRO COORD 224717S0420630W RAI0 1.6NM RTO - GND / 12000 FT AMSL - **MAY 01-JUL 07 0900-2359**
- 2 – **E2501/25** - PJE SUBJ AUTH/COOR APP RIO ACONTECERA CENTRO COORD 225227S0432318W (CAMPO DOS AFONSOS, RJ) RAI0 1NM RTO (COOR SBR 304) - SFC FL120 - **APR 18-JUL 15 0900-0259**
- 3 – **E3079/26** - RWY 02L/20R CLSD PARA LDG, TKOF E TAX DE ACFT EXC INT RWY 02R/20L - **13 MAY 26 a 20 AGO 26 09:00 UTC**

PREVISÃO DE DESLOCAMENTO DE EMBARCAÇÕES:

- 4 – **SEVEN**: ATENTAR AOS **NOTAM E2498/26, E2527/26, E2534/26, E2585/26, E2590/26, E2779/26 e E2939/26**
- 5 – **SKANDI**: ATENTAR AOS **NOTAM E2522/26, E2523/26, E2648/26, E2898/26 e E2960/26**

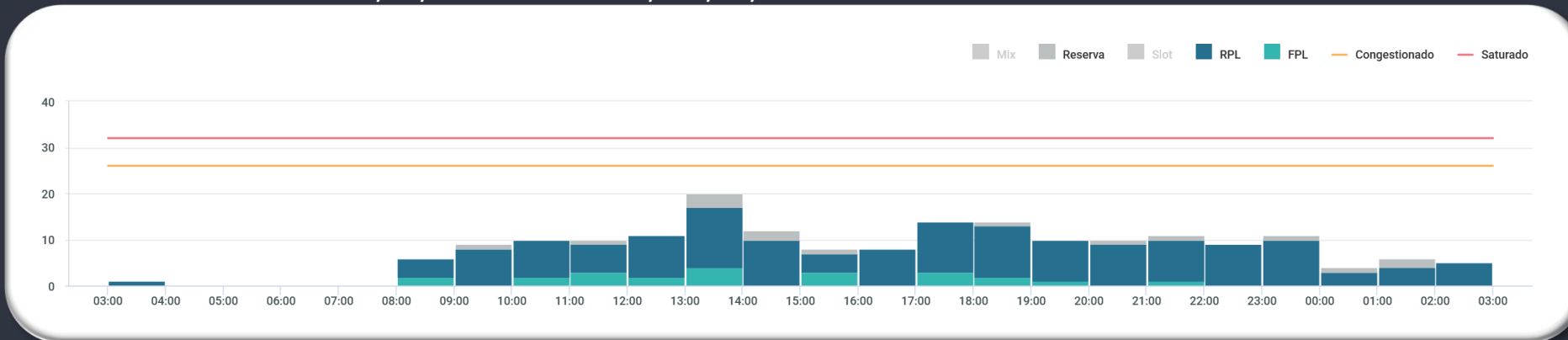
METEOROLOGIA:

LOCALIDADE	03/09Z	09/15Z	15/21Z	21/03Z
SBRJ	-	-	SHRA	-

INOPERÂNCIAS:

- 1 – Não foram encontradas informações.

## GRÁFICO DE DEMANDA : 15/05/2026 03:00 UTC / 16/05/2026 02:59 UTC:



### EVENTOS RELEVANTES NO SOLO OU NO ESPAÇO AÉREO:

- 1 – **E2484/26** - RWY 11/29 CLSD DEVIDO SER MAINT EXC INT RWY 15/33 - **MAY 05-16 TUE-SAT 0340-0700**
- 2 – **E2520/26** - RWY 15/33 CLSD DEVIDO SER MAINT EXC INT RWY 11/29 - **MAY 05-16 TUE-SAT 0340-0700**
- 3 – **E2918/26** - BARRA DE PARADA TWY CHARLIE, ECHO E FOXTROT CLSD - **08 MAY 26 a 05 AGO 26 23:59 UTC**
- 4 – **E2919/26** - LGT CL TWY (TODAS) U/S - **08 MAY 26 a 05 AGO 26 23:59 UTC**

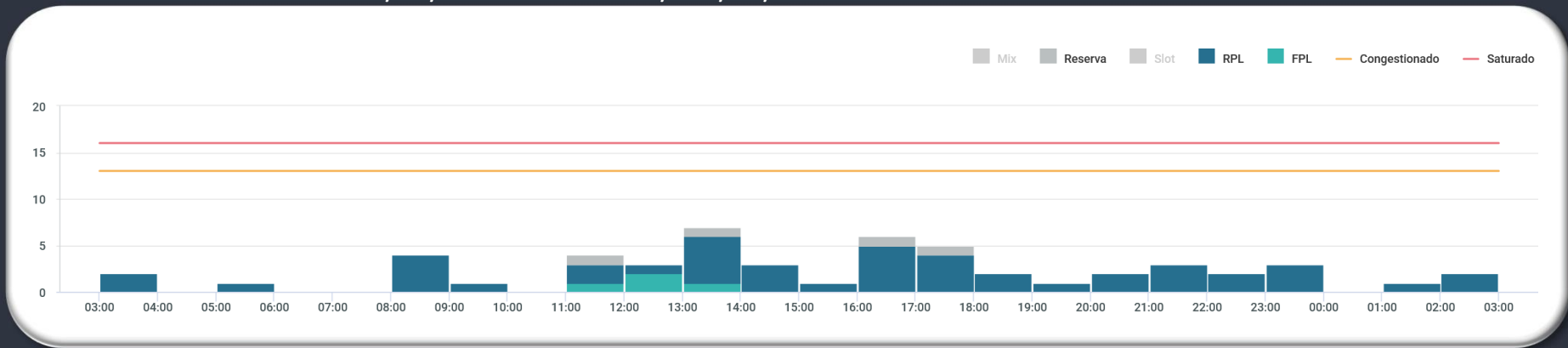
### METEOROLOGIA:

LOCALIDADE	03/09Z	09/15Z	15/21Z	21/03Z
SBCT	RA T	-	RA T	T

### INOPERÂNCIAS:

- 1 – Não foram encontradas informações.

GRÁFICO DE DEMANDA : 01/20/2025 03:00 UTC / 16/05/2026 02:59 UTC:



EVENTOS RELEVANTES NO SOLO OU NO ESPAÇO AÉREO:

1 – **E2826/26** - RWY 15/33 CLSD DEVIDO SER MAINT - **07 MAIO 26 a 30 JUN 26 - TUE-SAT 0530-0800**

METEOROLOGIA:

LOCALIDADE	03/09Z	09/15Z	15/21Z	21/03Z
SBFI	-	-	-	-

INOPERÂNCIAS:

1 – Não foram encontradas informações.

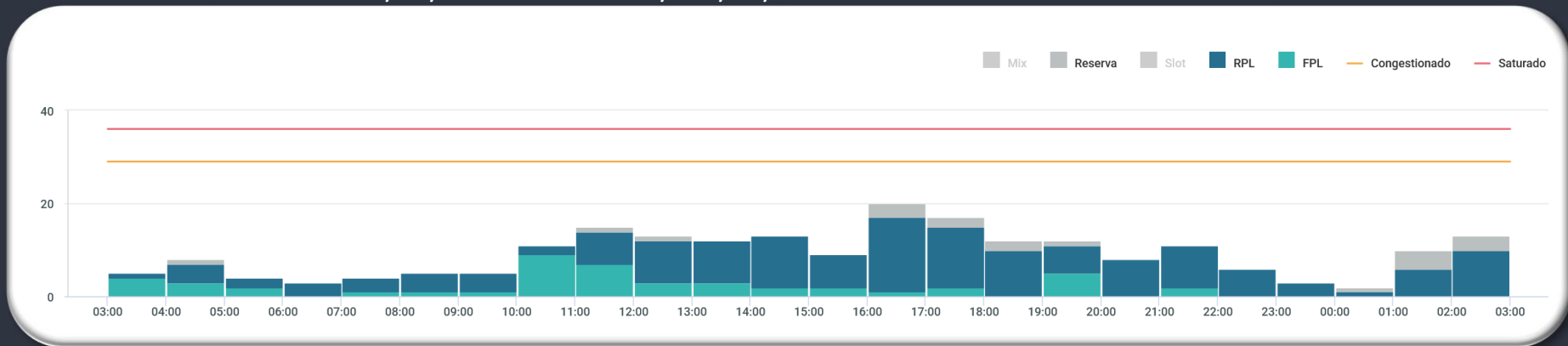
# GERÊNCIA REGIONAL



## Aeródromos e Setores

SBSV – Salvador

## GRÁFICO DE DEMANDA : 15/05/2026 03:00 UTC / 16/05/2026 02:59 UTC:



### EVENTOS RELEVANTES NO SOLO OU NO ESPAÇO AÉREO:

1 – **B0989/26** - RWY 17/35 CLSD DEVIDO ACFT ACIDENTADA - 12 MAY 26 a 17 MAY 26 23:59 UTC

### METEOROLOGIA:

LOCALIDADE	03/09Z	09/15Z	15/21Z	21/03Z
SBSV	-	-	-	-

### INOPERÂNCIAS:

1 – Não foram encontradas informações.

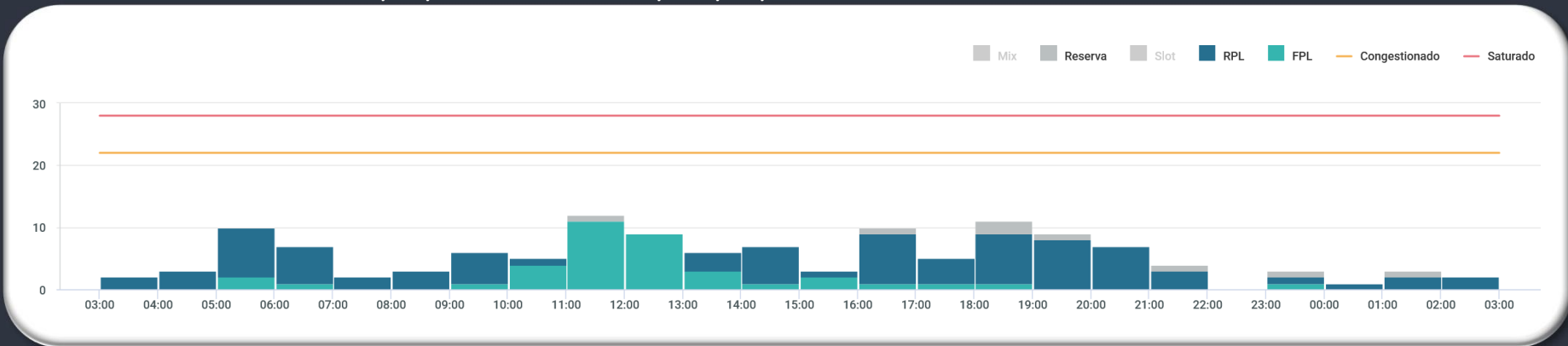
# GERÊNCIA REGIONAL



## Aeródromos e Setores

SBBE – Belém

GRÁFICO DE DEMANDA : 15/05/2026 03:00 UTC / 16/05/2026 02:59 UTC:



EVENTOS RELEVANTES NO SOLO OU NO ESPAÇO AÉREO:

1 – Não foram encontradas informações.

METEOROLOGIA:

LOCALIDADE	03/09Z	09/15Z	15/21Z	21/03Z
SBBE	-	-	SHRA	TS

INOPERÂNCIAS:

- 1 – **G0983/26** - ILS GP RWY 07 U/S - **APR 17 TIL MAY 17 - 23:59 UTC**
- 2 – **G1036/26** - ILS MM RWY 07 U/S - **APR 23 TIL MAY 18 - 2359**

# GEIV

DATA	GEIV	INSPEÇÃO	DEP
15/05	GEIV02	- RESTAB PAPI RWY 10 (SBPS) -RETORNO SBRJ	11:30 UTC (SBNT)