



BRIEFING OPERACIONAL

16/05/2026



BRIEFING METEOROLÓGICO DIÁRIO




RESTRICÕES (12:00 UTC):

TETO: SBGR,SBEG.

VISIBILIDADE: SBFI.

TETO E VISIBILIDADE: SBCT.

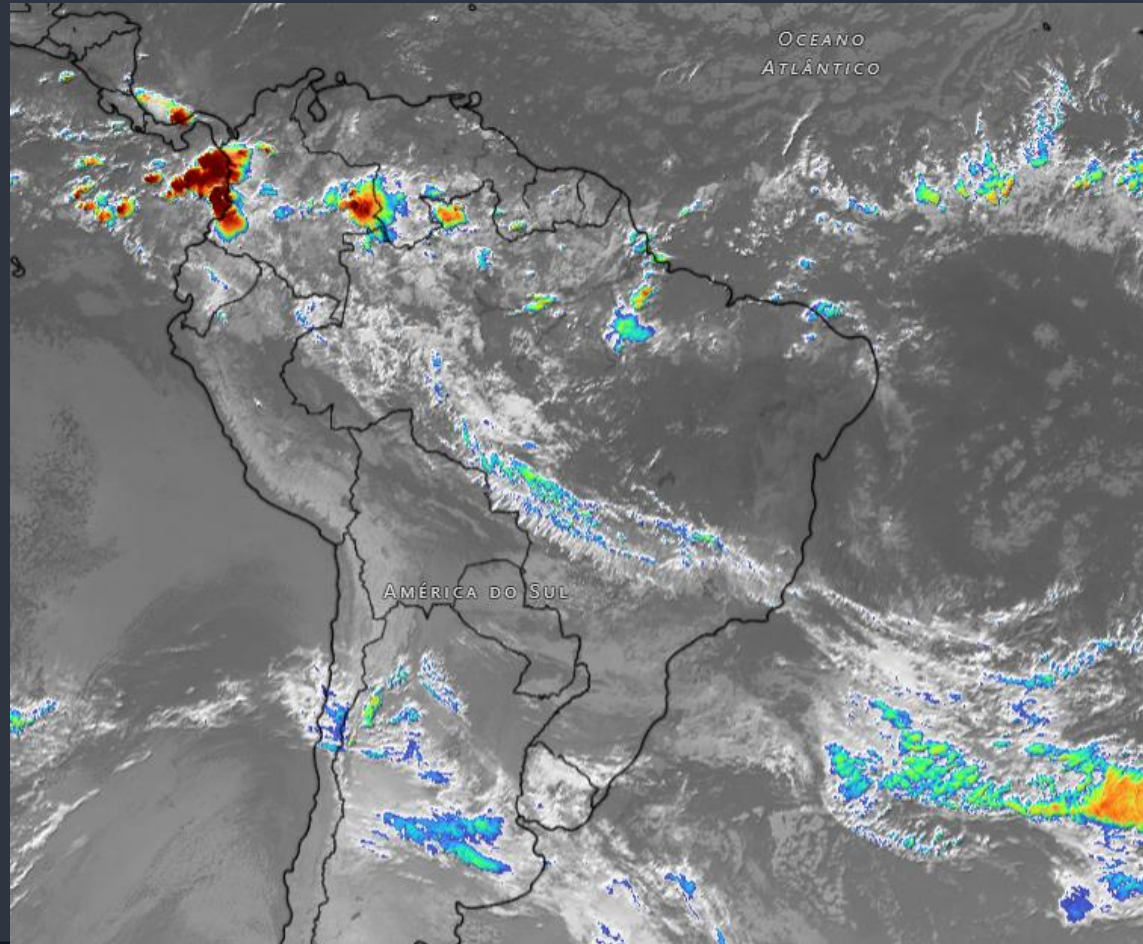
CONDIÇÕES ATUAIS:

-  VFR: Vis \geq 5.000 m e Teto \geq 1.500 ft
-  IFR: 5.000 m $>$ Vis \geq 1.500 m e 1.500 ft $>$ Teto \geq 600 ft
-  ABX MIN: Vis $<$ 1.500 m e Teto $<$ 600 ft







BRIEFING METEOROLÓGICO DIÁRIO

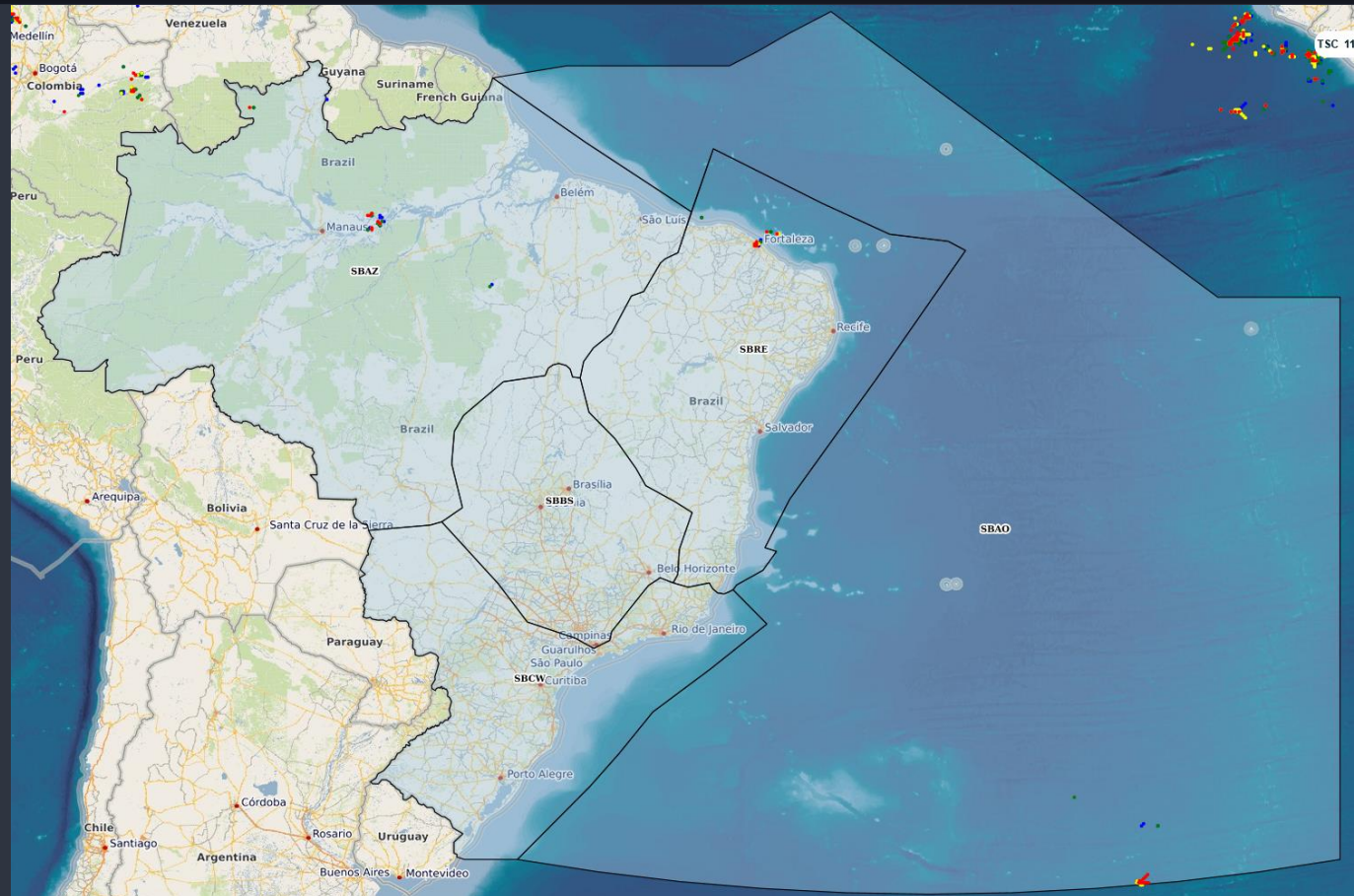
IMAGEM DE
SATÉLITE



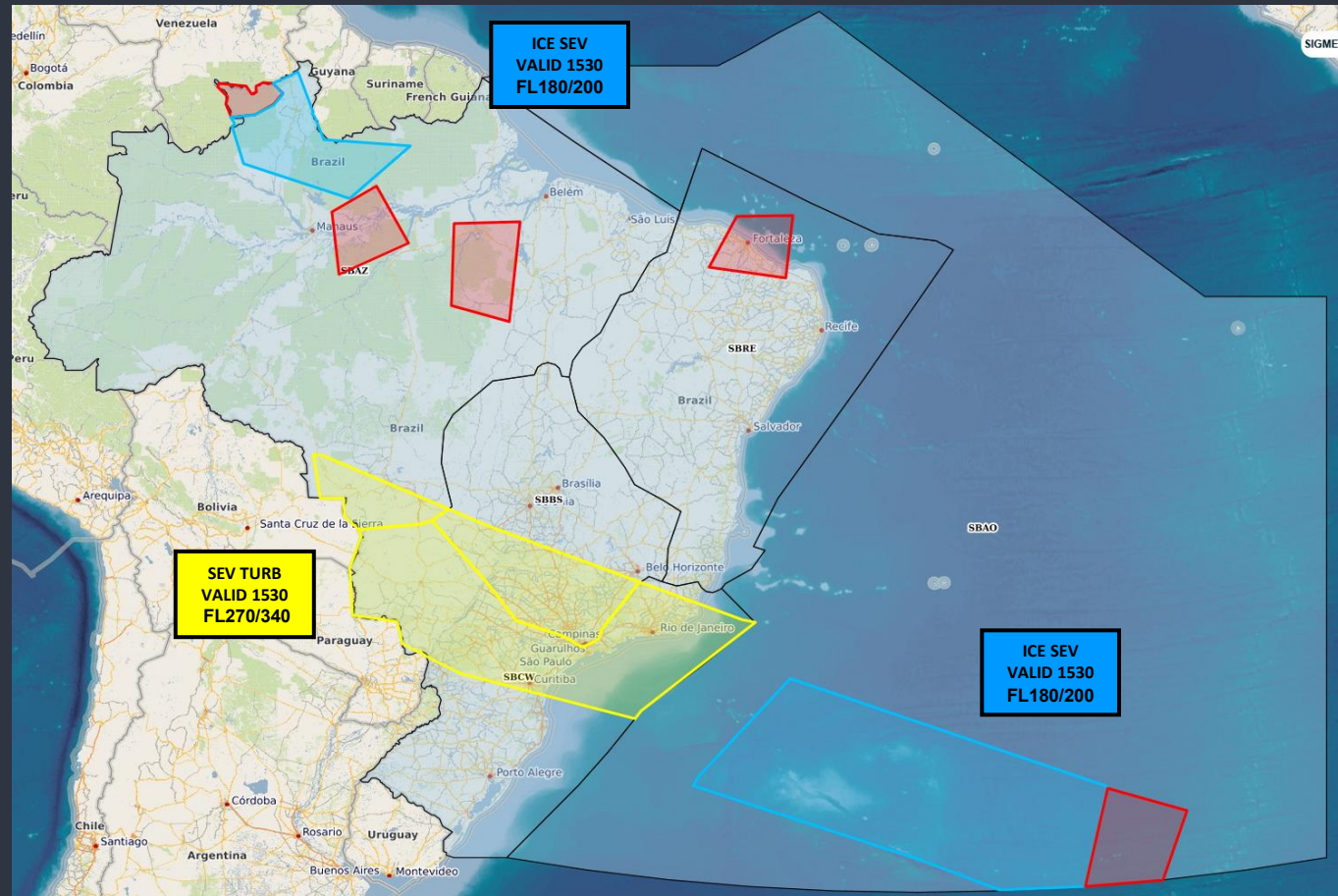
BRIEFING METEOROLÓGICO DIÁRIO

DESCARGAS ELÉTRICAS

Tempo	Cor
15 min até Agora	
30 min até 15 min	
45 min até 30 min	
60 min até 45 min	



BRIEFING METEOROLÓGICO DIÁRIO

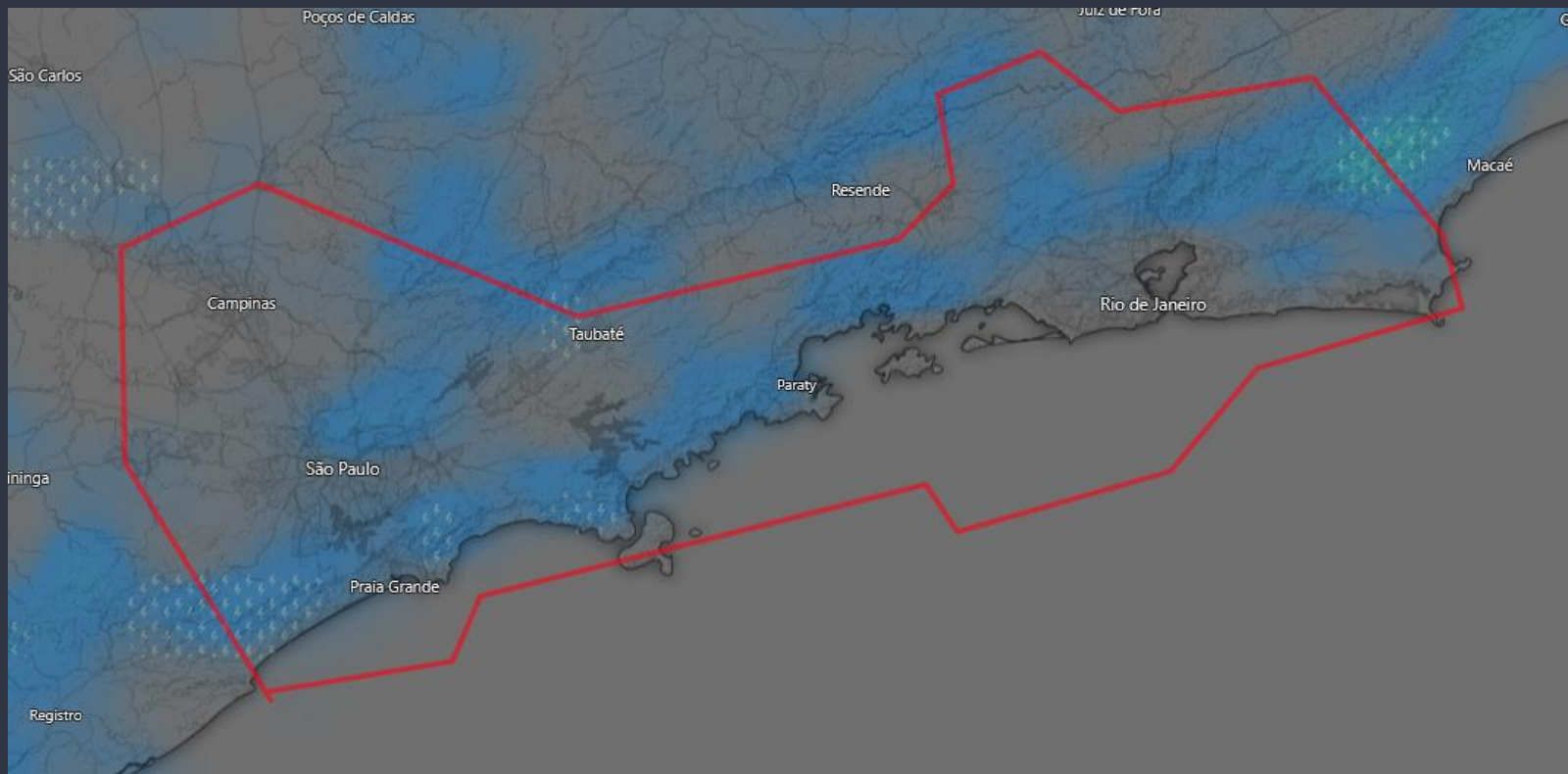


SIGMET

- TROVOADA** (Red circle)
- TURBULÊNCIA** (Yellow circle)
- GELO** (Blue circle)

BRIEFING METEOROLÓGICO DIÁRIO

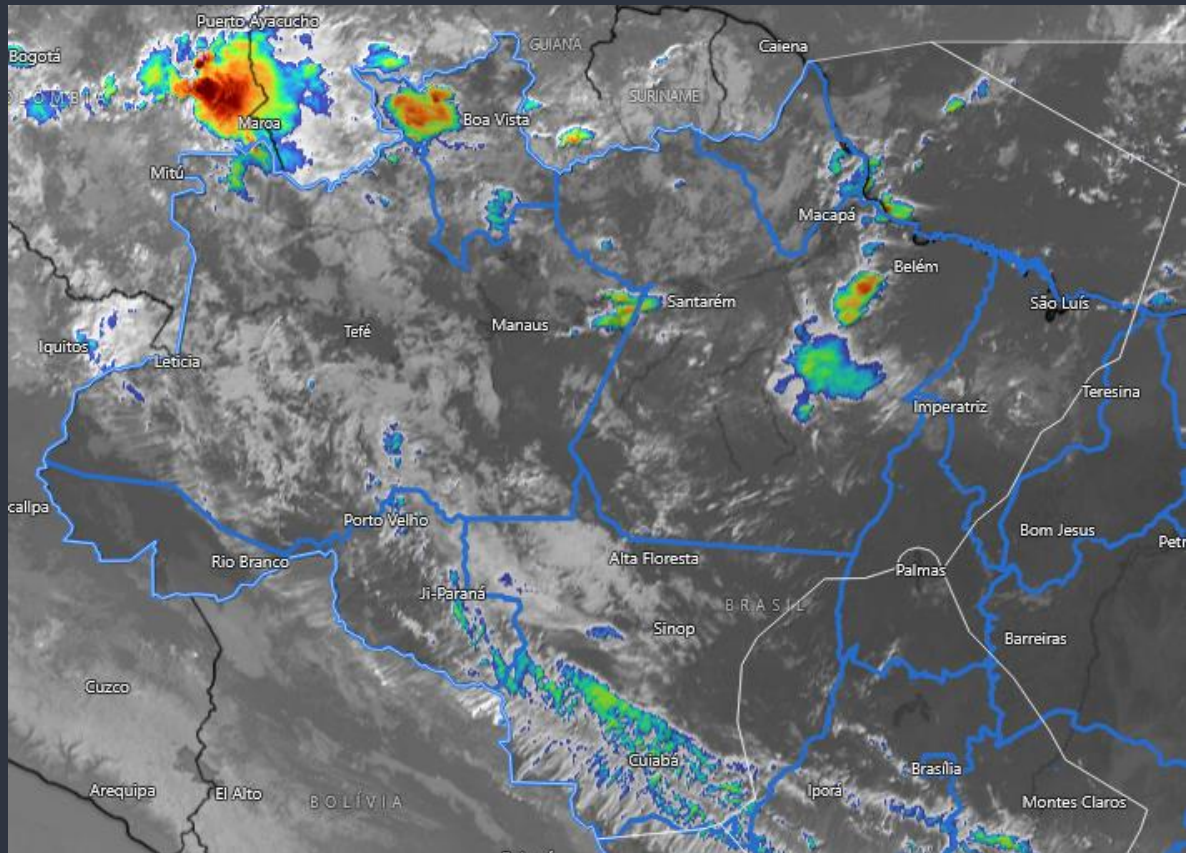
ÁREA TUBULÃO
1800Z



BRIEFING METEOROLÓGICO DIÁRIO

FIR - AZ	EG	BE	BV	MQ
MANHÃ	BR T/V			
TARDE	TSRA	TSRA	TS	TS
NOITE		VCTS	TS	TS
MANHÃ	BR T/V	T		

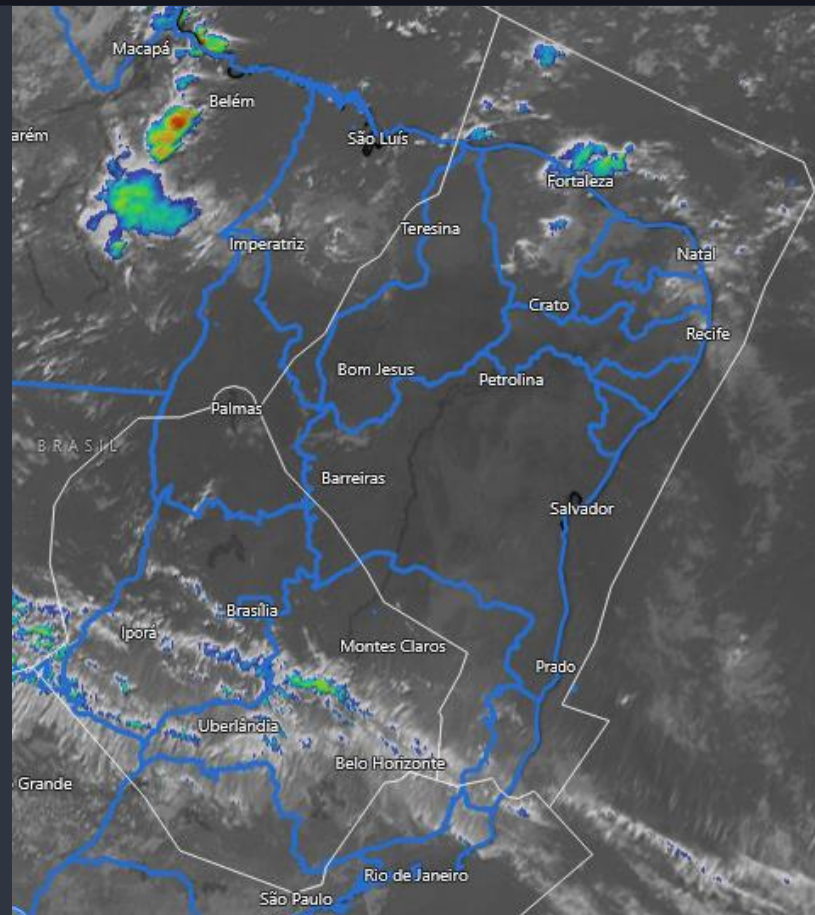
FIR - AZ	SL	SN	PV	RB	CY
MANHÃ		TS			
TARDE	TSRA	VCSH	SHRA	SHRA	TS
NOITE	VCSH				
MANHÃ		TS	T	T	



BRIEFING METEOROLÓGICO DIÁRIO

FIR - RE	FZ	RF	SV	VT
MANHÃ		RA		
TARDE	TSRA	RA T/V		
NOITE		RA T/V		
MANHÃ	SHRA V	RA T/V	SHRA	BR V

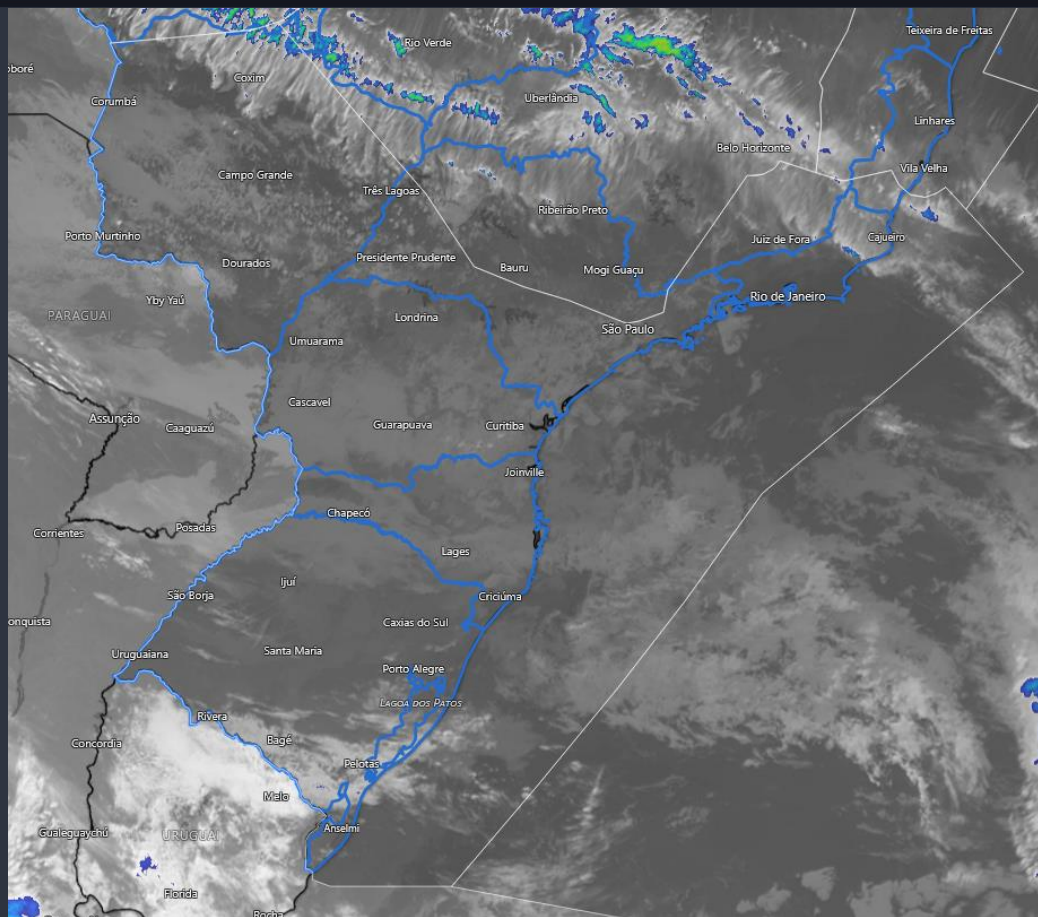
FIR - BS	BR	GO	BH	CF	KP
MANHÃ					
TARDE		SHRA	SHRA	SHRA	SHRA
NOITE					
MANHÃ			BR T/V	BR T/V	BR V



BRIEFING METEOROLÓGICO DIÁRIO

FIR - CW	GR	SP	GL	RJ	CG
MANHÃ					
TARDE	SHRA	SHRA			TS
NOITE					
MANHÃ	FG	BR T/V	BR T/V	BR T/V	TSRA T/V

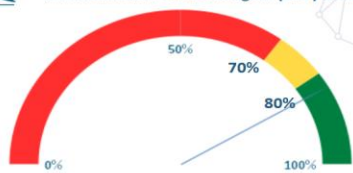
FIR - CW	CT	FI	FL	JV	NF	PA
MANHÃ	-RA T/V			T	T	
TARDE	TSRA T/V					
NOITE	RA T/V					
MANHÃ	FG	BR BCFG		T	T	BR V



PONTUALIDADE



% Pontualidade em Decolagem (DEP) em 15min



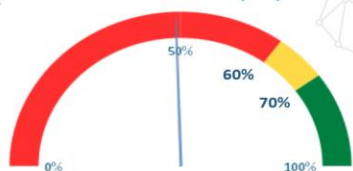
Adiantados
5,6%

Pontualidade
83,1%

Atrasos
11,4%



% Pontualidade em Pouso (ARR) em 15min



Adiantados
37,3%

Pontualidade
49,1%

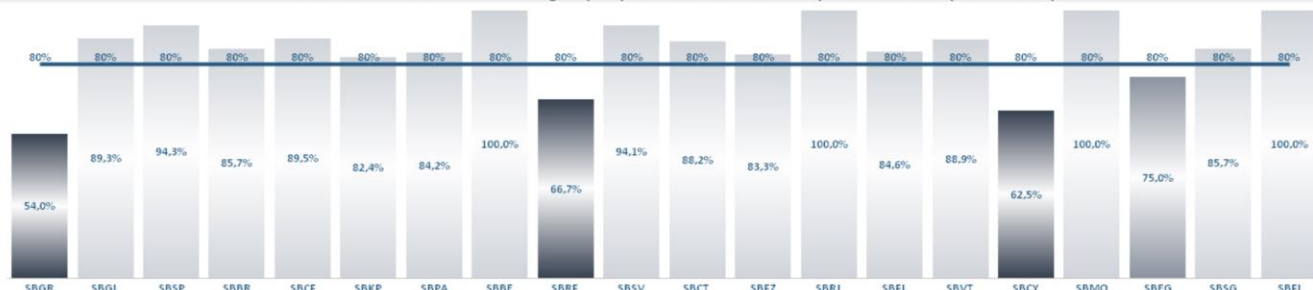
Atrasos
13,6%

Visão Executiva

Últimos Indicativos

Detalhamento Operacional

% Diária de Pontualidade em Decolagem (DEP) em 15 Minutos nos Principais Aeródromos (Meta >= 80%)



% Diária de Pontualidade em Pouso (ARR) em 15 Minutos nos Principais Aeródromos (Meta >= 70%)



OBS.: Movimentos considerados pontuais quando ocorrem até 15 minutos antes ou depois do horário planejado no gate

AZUL		Pouso	Decolagem
	Pontualidade	53,6%	86,0%
	Adiantados	41,6%	6,1%
	Atrasos	4,8%	7,9%

GOL		Pouso	Decolagem
	Pontualidade	55,2%	90,1%
	Adiantados	29,6%	0,8%
	Atrasos	15,2%	9,1%

LATAM		Pouso	Decolagem
	Pontualidade	46,6%	83,1%
	Adiantados	36,6%	4,4%
	Atrasos	16,8%	12,5%



GERÊNCIA REGIONAL

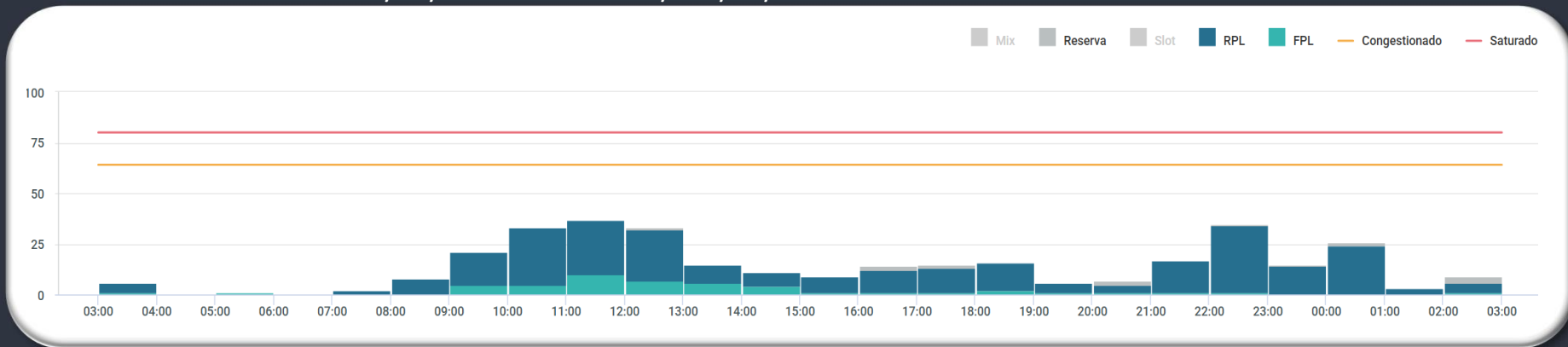


Aeródromos e Setores

SBBR - Brasília

SBCF - Confins

GRÁFICO DE DEMANDA : 16/05/2026 03:00 UTC / 17/05/2026 02:59 UTC:



EVENTOS RELEVANTES NO SOLO OU NO ESPAÇO AÉREO:

1 - **F2416/26** - RWY 11R/29L CLSD DEVIDO SER MAINT - MAY 12-16 0301-0900 18-22 1600-2000.

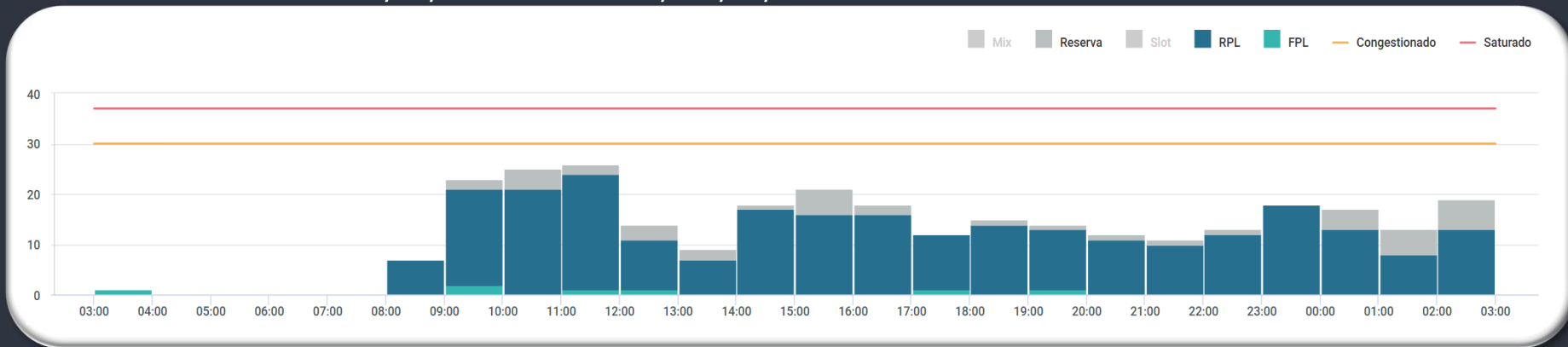
METEOROLOGIA:

LOCALIDADE	03/09Z	09/15Z	15/21Z	21/03Z
SBBR	-	-	-	-

INOPERÂNCIAS:

1 - Não foram encontradas informações.

GRÁFICO DE DEMANDA : 16/05/2026 03:00 UTC / 17/05/2026 02:59 UTC:



EVENTOS RELEVANTES NO SOLO OU NO ESPAÇO AÉREO:

- 1 - **F1488/26** - RWY 16/34 CLSD DEVIDO SER MAINT. RMK: ESTA INFORMACAO AERONAUTICA SERA PRORROGADA POR UM SUP AIP - MAY 19-22 26-29 JUN 09 10 0340-0820, **MAY 16 17 23 24 30 31 JUN 05 06 0340-0850.**
- 2 - **F1489/26** - TWY ALFHA CLSD DEVIDO SER MAINT. RMK: ESTA INFORMACAO AERONAUTICA SERA PRORROGADA POR UM SUP AIP - MAY 19-22 26-29 JUN 09 10 0340-0820, **MAY 16 17 23 24 30 31 JUN 05 06 0340-0850.**

METEOROLOGIA:

LOCALIDADE	03/09Z	09/15Z	15/21Z	21/03Z
SBCF	-	-	VCSH	-

INOPERÂNCIAS:

- 1 - Não foram encontradas informações.

GERÊNCIA REGIONAL



Aeródromos e Setores

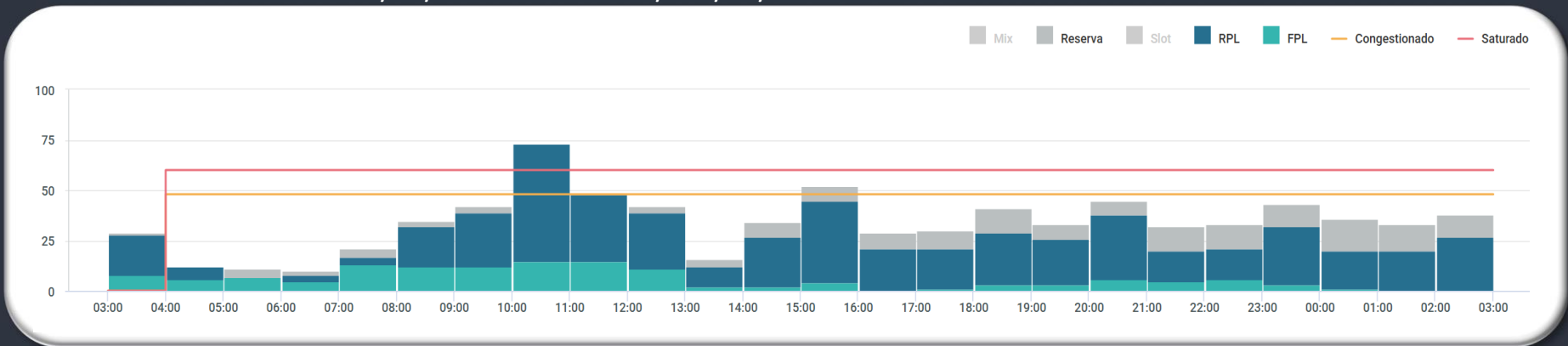
SBGR - Guarulhos

SBSP - Congonhas

SBGL - Galeão

SBRJ - Santos Dumont

GRÁFICO DE DEMANDA : 16/05/2026 03:00 UTC / 17/05/2026 02:59 UTC:



EVENTOS RELEVANTES NO SOLO OU NO ESPAÇO AÉREO:

- 1 - **F2112/26** - RWY 10R/28L PRB OPR A380 E B748- APR 30 1700 TIL MAY 30 1700.
- 2 - **F2122/26** - RWY 10R/28L CLSD DEVIDO SER MAINT - MAY 06-30 MON TUE 1300-1430 WED-SUN 0300-0759 1300-1430.
- 3 - **F2144/26** - THR 10R PRB BACKTRACK - MAY 01 TIL MAY 30 1700.

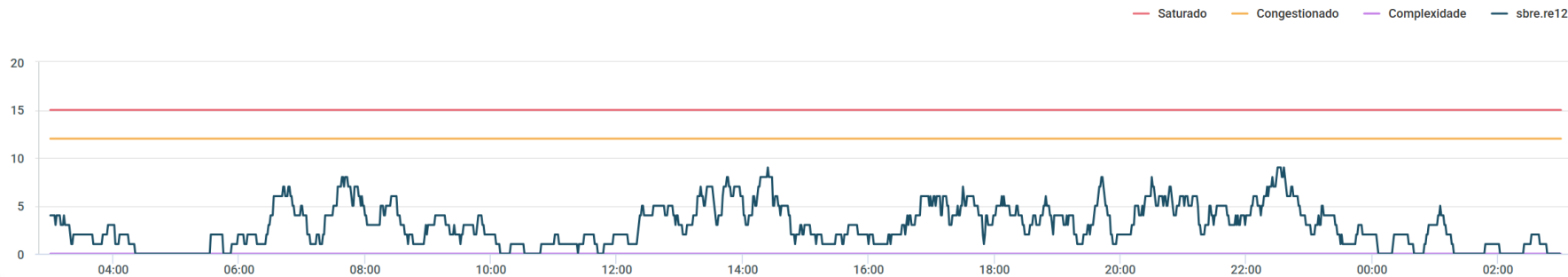
METEOROLOGIA:

LOCALIDADE	03/09Z	09/15Z	15/21Z	21/03Z
SBGR	-	FG 09/11Z	SHRA	-

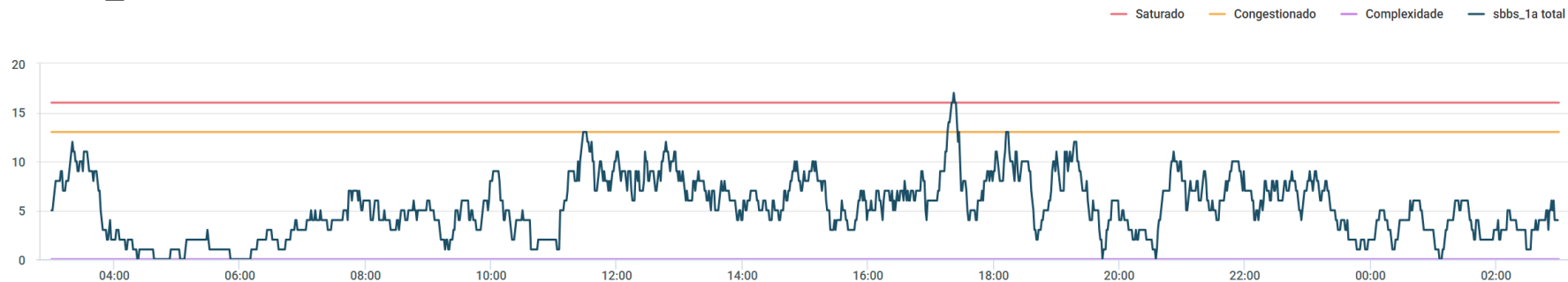
INOPERÂNCIAS:

- 1 - **E2117/26** - ILS RWY 10R CAT III REDUZIDO PARA CAT I - APR 30 1700 TIL MAY 30 1700.

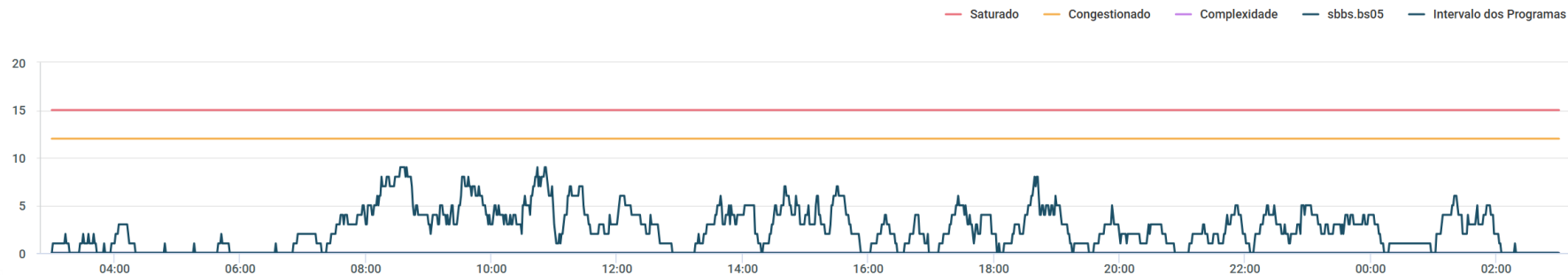
SBRE.RE12



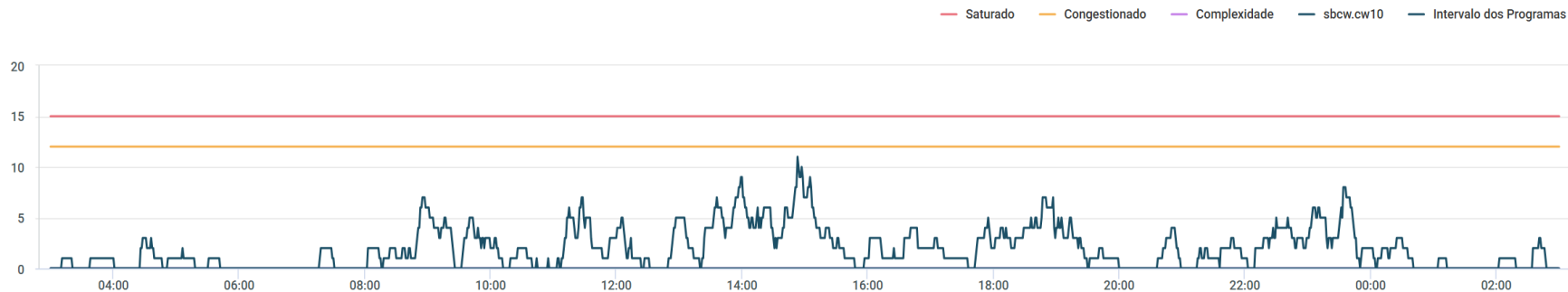
SBBS_1A TOTAL



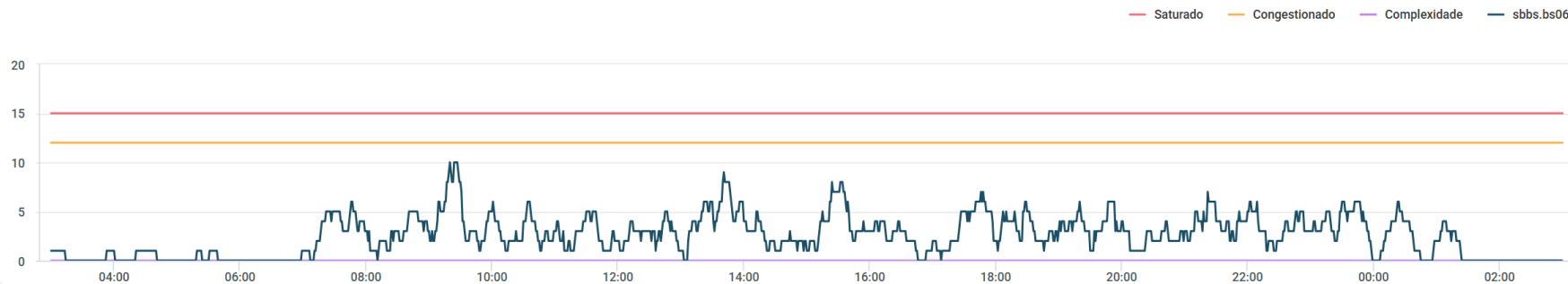
SBBS.BS05



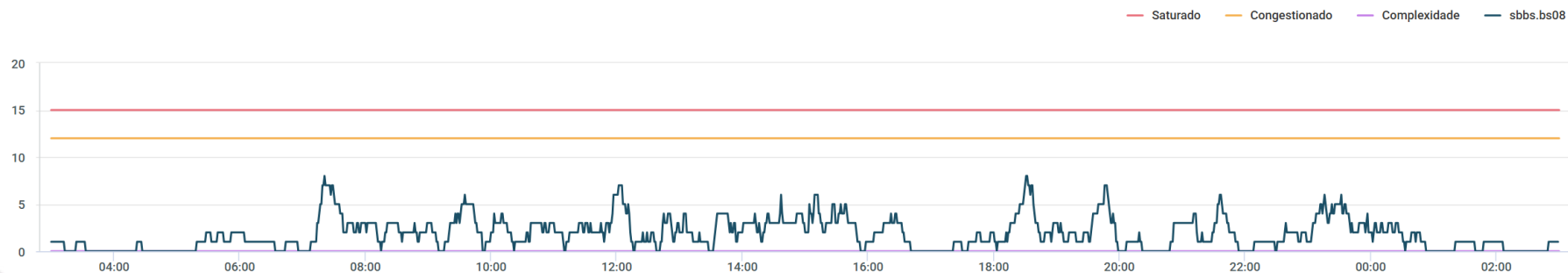
SBCW.CW10



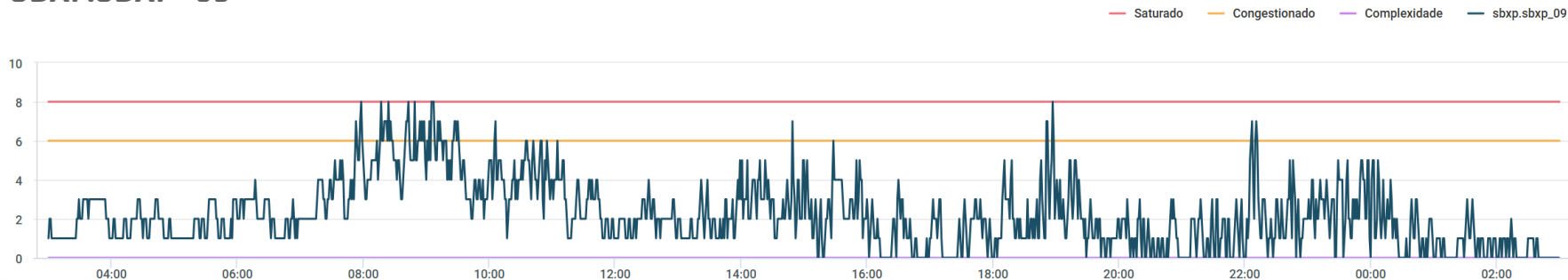
SBBS.BS06



SBBS.BS08



SBXP.SBXP 09



SBXP.SBXP 10

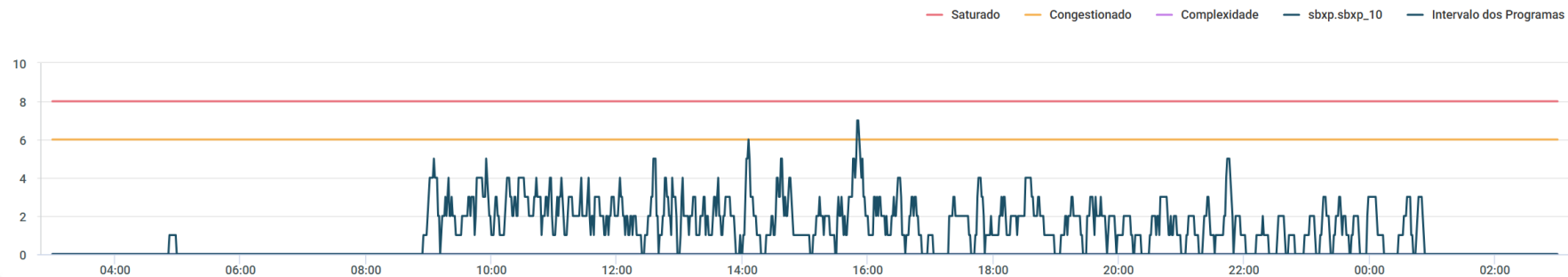
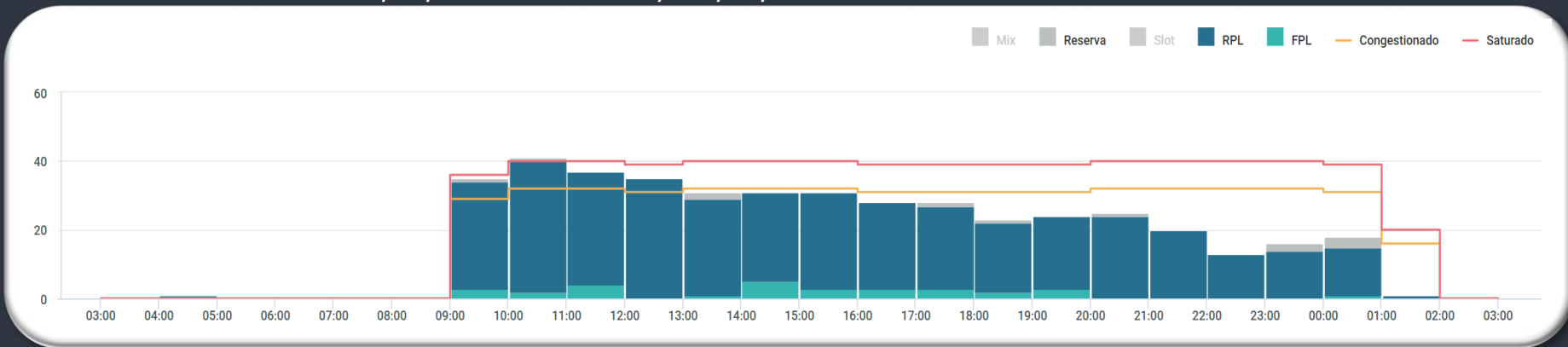


GRÁFICO DE DEMANDA : 16/05/2026 03:00 UTC / 17/05/2026 02:59 UTC:



EVENTOS RELEVANTES NO SOLO OU NO ESPAÇO AÉREO:

- 1 - **F0788/26** - AD COORDENADO - FEB 26-MAY 26.
- 2 - **F2415/26** - TWY KILO CLSD DEVIDO SER MAINT - MAY 11 TIL JUL 31 0900.
- 3 - **F2417/26** - RWY 17R/35L CLSD DEVIDO SER MAINT - MAY 12 TIL JUL 31 0200-0900.

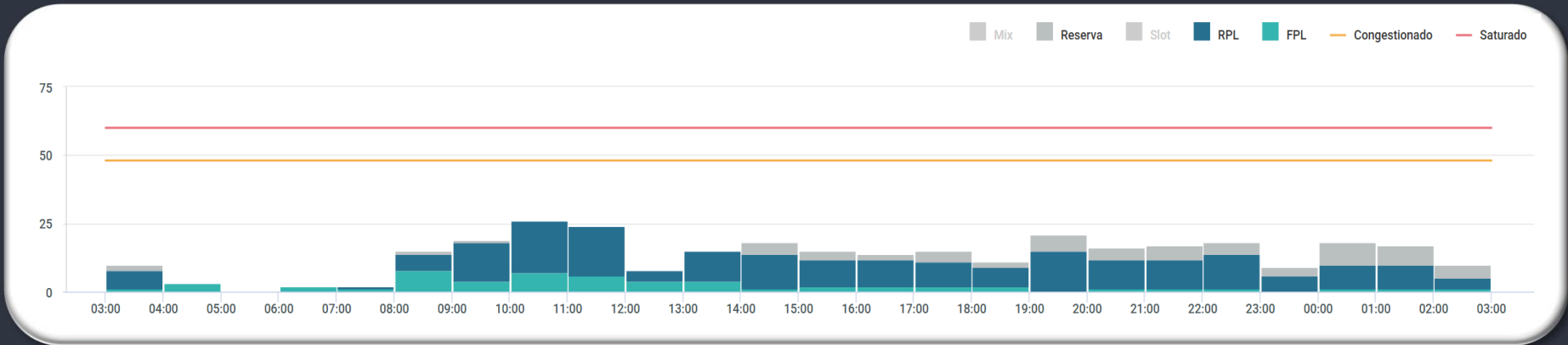
METEOROLOGIA:

LOCALIDADE	03/09Z	09/15Z	15/21Z	21/03Z
SBSP	-	BR T/V	SHRA	-

INOPERÂNCIAS:

- 1 - Não foram encontradas informações.

GRÁFICO DE DEMANDA : 16/05/2026 03:00 UTC / 17/05/2026 02:59 UTC:



EVENTOS RELEVANTES NO SOLO OU NO ESPAÇO AÉREO:

- 1 - **E2241/26** - PJE SUBJ COOR APP RIO/APP ALDEIA ACONTECERA CENTRO COORD 224717S0420630W RAI0 1.6NM RTO. GND/12000 FT AMSL - **MAY 01-JUL 07 0900-2359**.
- 2 - **E2504/26** - PJE SUBJ AUTH/COOR APP RIO ACONTECERA CENTRO COORD (CAMPO DOS AFONSOS, RJ) RAI0 1NM RTO (COOR SBR 304). SFC/FL120 - **APR 18-JUL 15 0900-0259**.
- 3 - **E2931/26** - PJE SUBJ AUTH/COOR APP RIO DE JANEIRO ACONTECERA WI COORD (CAMPO DOS AFONSOS, RJ) RTO (COOR SBR 304 SBR 329).GND/7000FT AMSL - **MAY 16 1330-1400 1630-1700 17 1330-1400 1530-1600**.
- 4 - **E2954/26** - EXER MIL (PASSAGEM BAIXA) SUBJ AUTH/COOR APP RIO ACONTECERA WI COORD (COOR SBR304 SBR329 SBR330) EXC SBP 331 RTO. 300FT AMSL/2500FT AMSL - **MAY 16 17 1255-1325 1705-1735**.

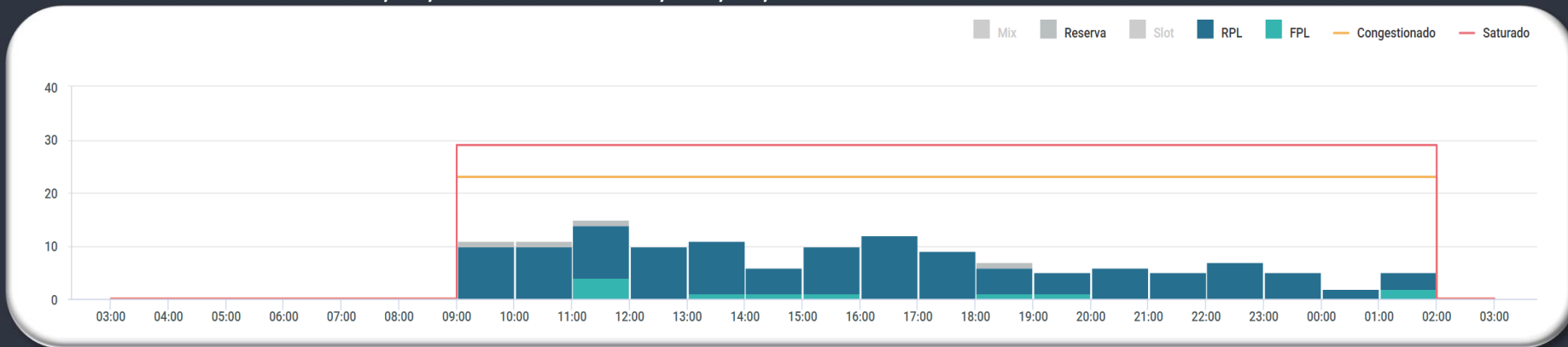
METEOROLOGIA:

LOCALIDADE	03/09Z	09/15Z	15/21Z	21/03Z
SBGL	-	BR V	VCSH	-

INOPERÂNCIAS:

- 1 - Não foram encontradas informações.

GRÁFICO DE DEMANDA : 16/05/2026 03:00 UTC / 17/05/2026 02:59 UTC:



EVENTOS RELEVANTES NO SOLO OU NO ESPAÇO AÉREO:

- 1 - **E2239/26** - PJE SUBJ COOR APP RIO/APP ALDEIA ACONTECERA CENTRO COORD 224717S0420630W RAI0 1.6NM RTO. GND/12000 FT AMSL - **MAY 01-JUL 07 0900-2359**.
- 2 - **E2501/25** - PJE SUBJ AUTH/COOR APP RIO ACONTECERA CENTRO COORD 225227S0432318W (CAMPO DOS AFONSOS, RJ) RAI0 1NM RTO (COOR SBR 304). SFC/FL120 - **APR 18-JUL 15 0900-0259**.
- 3 - **E3079/26** - RWY 02L/20R CLSD PARA LDG, TKOF E TAX DE ACFT EXC INT RWY 02R/20L - **MAY 13-AGO 20 0900**.

PREVISÃO DE DESLOCAMENTO DE EMBARCAÇÕES:

- 4 - **SEVEN**: ATENTAR AOS **NOTAM E2498/26, E2527/26, E2534/26, E2585/26, E2590/26, E2779/26 e E2939/26**.
- 5 - **SKANDI**: ATENTAR AO **NOTAM E2522/26, E2523/26, E2648/26, E2898/26, E2960/26 e E3134/26**.

METEOROLOGIA:

LOCALIDADE	03/09Z	09/15Z	15/21Z	21/03Z
SBRJ	-	BR V	-	-

INOPERÂNCIAS:

- 1 - Não foram encontradas informações.

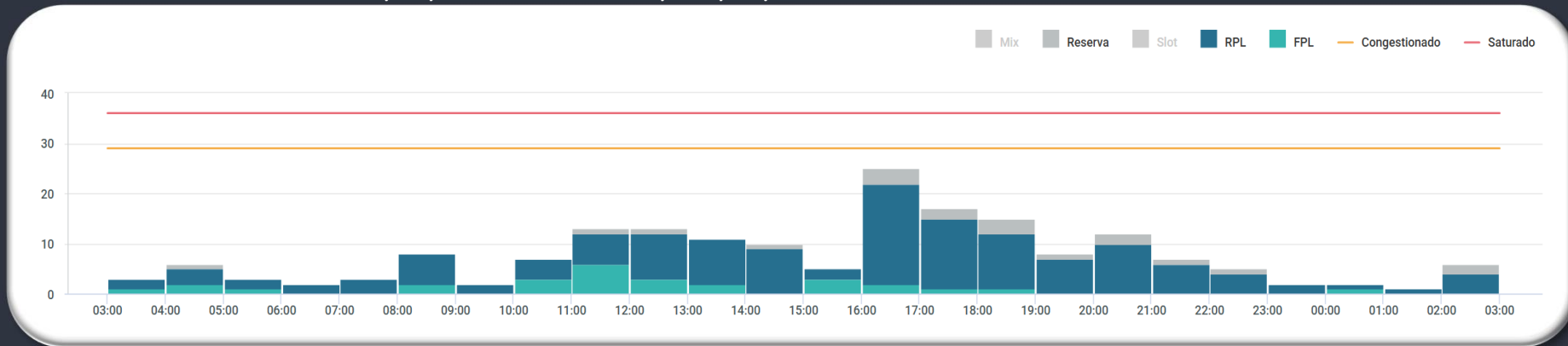
GERÊNCIA REGIONAL



Aeródromos e Setores

SBSV - Salvador

GRÁFICO DE DEMANDA : 16/05/2026 03:00 UTC / 17/05/2026 02:59 UTC:



EVENTOS RELEVANTES NO SOLO OU NO ESPAÇO AÉREO:

1 - **B0989/26** - RWY 17/35 CLSD DEVIDO ACFT ACIDENTADA - **MAY 12-MAY 17 2359**.

METEOROLOGIA:

LOCALIDADE	03/09Z	09/15Z	15/21Z	21/03Z
SBSV	-	-	-	-

INOPERÂNCIAS:

1 - Não foram encontradas informações.

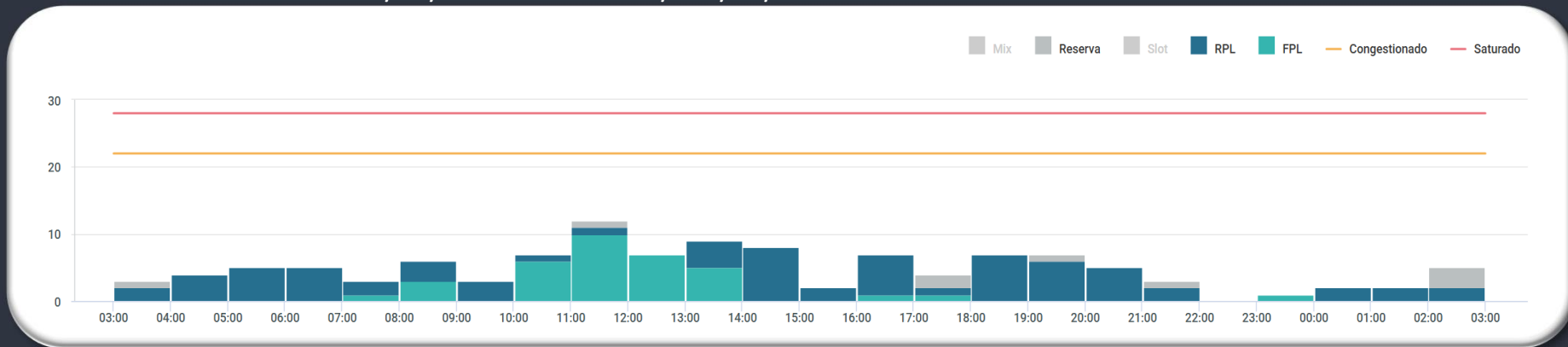
GERÊNCIA REGIONAL



Aeródromos e Setores

SBBE - Belém

GRÁFICO DE DEMANDA : 16/05/2026 03:00 UTC / 17/05/2026 02:59 UTC:



EVENTOS RELEVANTES NO SOLO OU NO ESPAÇO AÉREO:

1 - Não foram encontradas informações.

METEOROLOGIA:

LOCALIDADE	03/09Z	09/15Z	15/21Z	21/03Z
SBBE	-	-	TSRA	SHRA

INOPERÂNCIAS:

- 1 - **G0983/26** - ILS GP RWY 07 U/S - APR 17 TIL MAY 17 2359.
- 2 - **G1036/26** - ILS MM RWY 07 U/S - APR 23 TIL MAY 18 2359.

GEIV

DATA	GEIV	INSPEÇÃO	DEP
16/05	GEIV01	- ILS ISO [ou ISP] (SBSP)	1400Z SBRJ
16/05	GEIV04	- IAC RNP RWY 16 (SBJP) - DVOR/DME NTL (SBNT)	1200Z SBRJ
16/05	GEIV50	- RESTAB PAPI RWY 12 (SBFN)	1130Z SBRJ