



# BRIEFING OPERACIONAL

## 26/05/2026



# BRIEFING METEOROLÓGICO DIÁRIO




## RESTRICÕES (12:00 UTC):

TETO: SBFI, SBNF, SBJV, SBSP, SBGR, SBRF.

VISIBILIDADE: SBFL, SBPS.

TETO E VISIBILIDADE: SBPA, SBMO, SBJP.

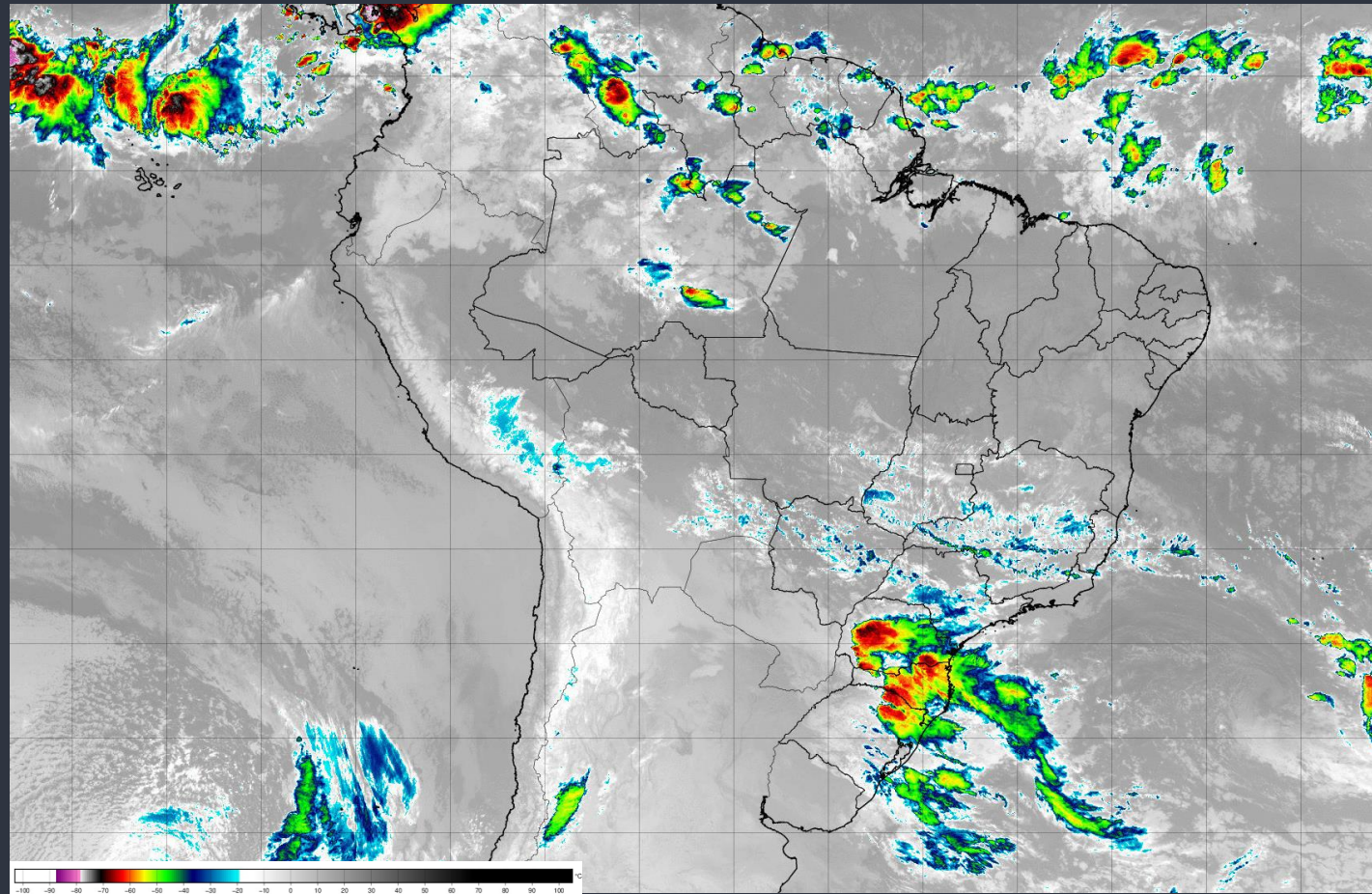
## CONDIÇÕES ATUAIS:

-  VFR: Vis  $\geq$  5.000 m e Teto  $\geq$  1.500 ft
-  IFR: 5.000 m > Vis  $\geq$  1.500 m e 1.500 ft > Teto  $\geq$  600 ft
-  ABX MIN: Vis < 1.500 m e Teto < 600 ft







# BRIEFING METEOROLÓGICO DIÁRIO

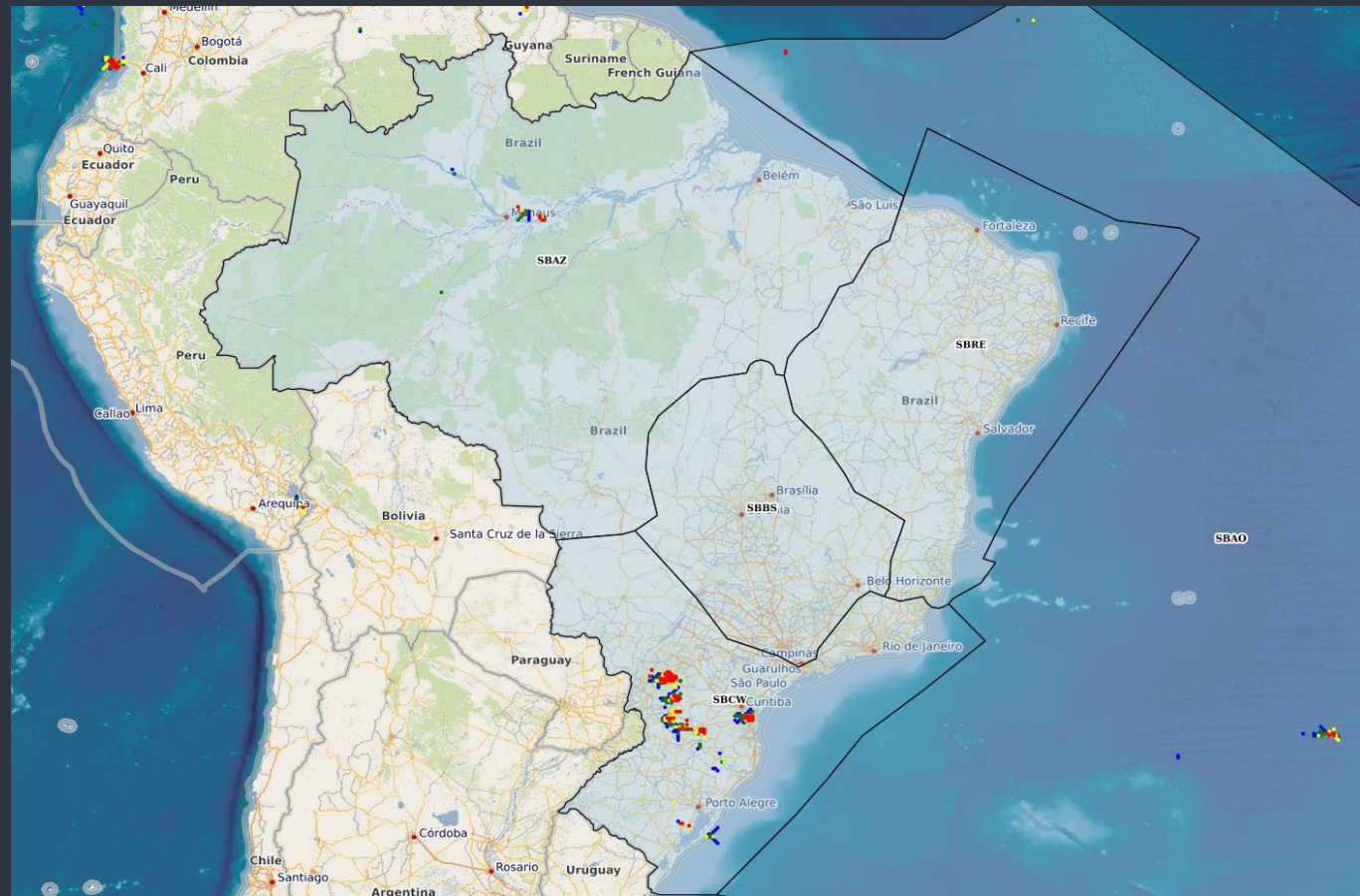
IMAGEM DE  
SATÉLITE



# BRIEFING METEOROLÓGICO DIÁRIO

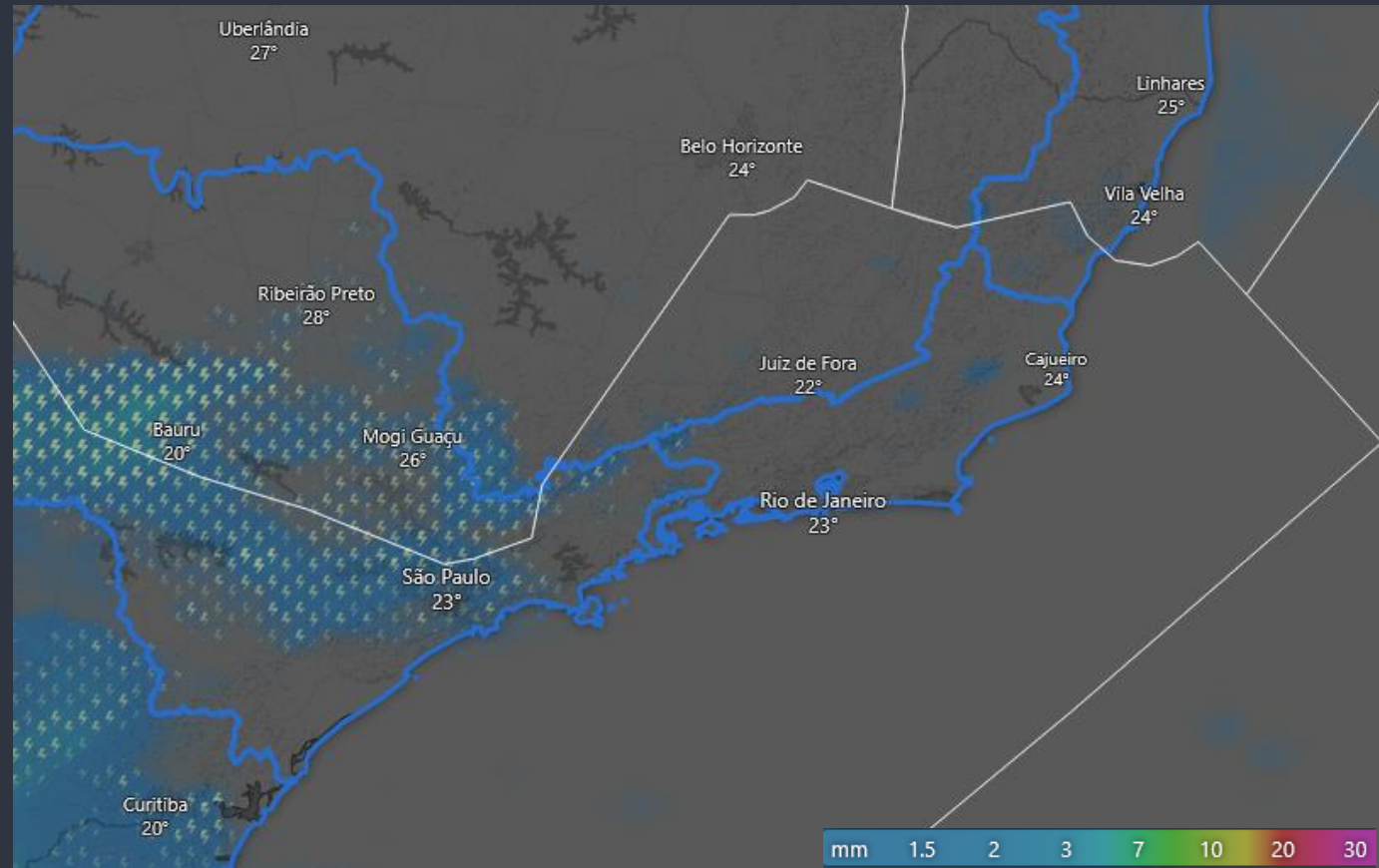
## DESCARGAS ELÉTRICAS

Tempo	Cor
15 min até Agora	
30 min até 15 min	
45 min até 30 min	
60 min até 45 min	



# BRIEFING METEOROLÓGICO DIÁRIO

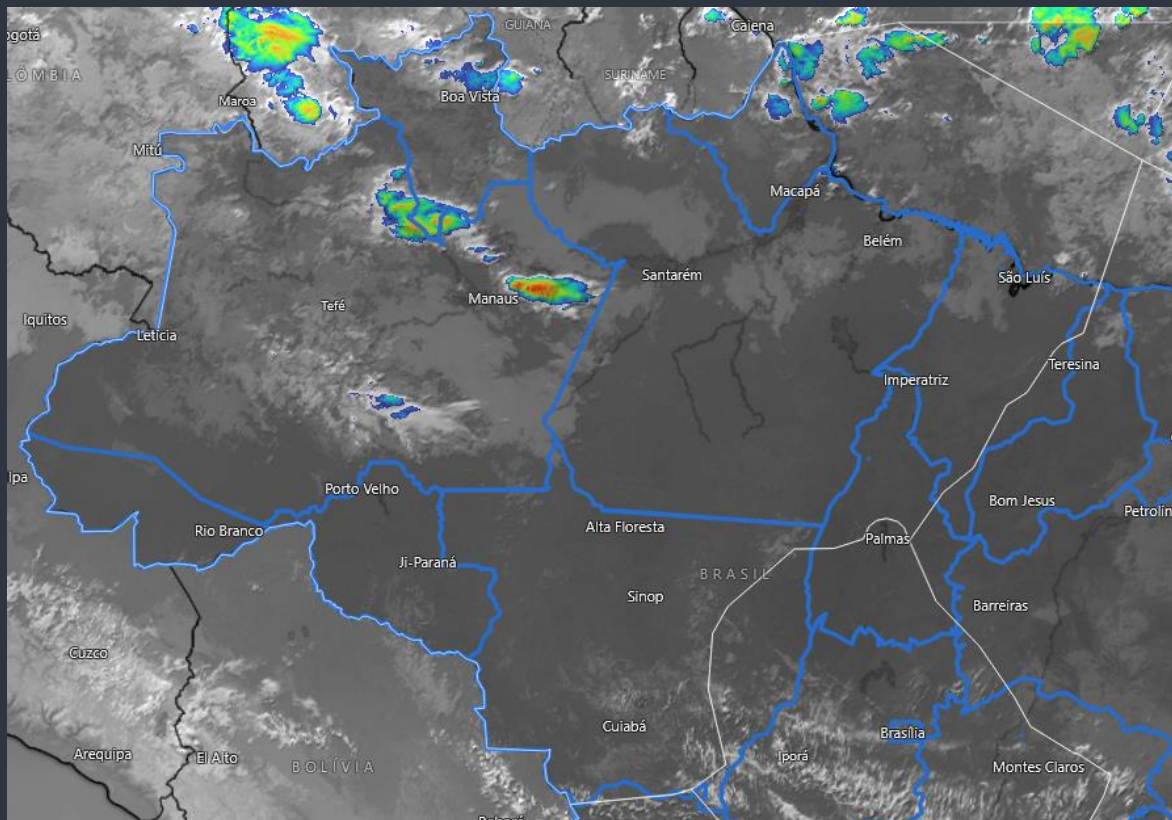
**ÁREA TUBULÃO**  
**1800Z**



# BRIEFING METEOROLÓGICO DIÁRIO

FIR - AZ	EG	BE	BV	MQ
MANHÃ	TS		-RA V/T	T
TARDE	TS	TSRA	TSRA	TSRA
NOITE				
MANHÃ	T		TSRA	T

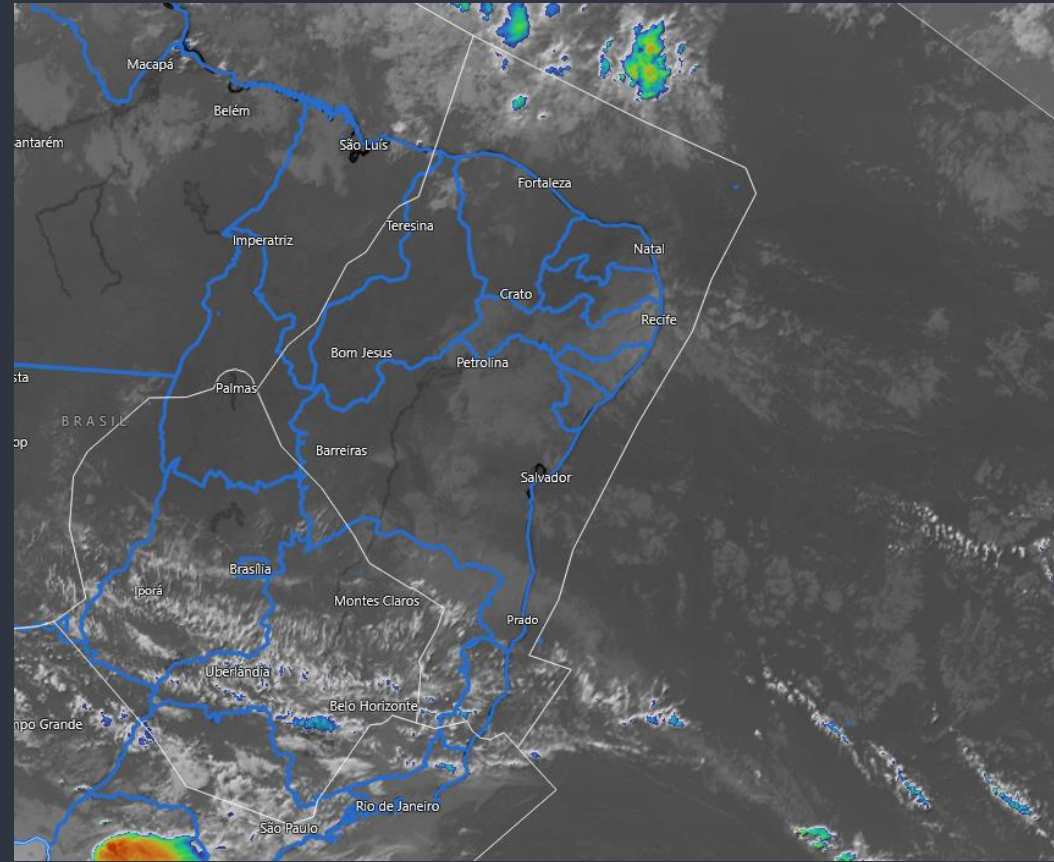
FIR - AZ	SL	SN	PV	RB	CY
MANHÃ		TS			
TARDE	TSRA				
NOITE					
MANHÃ	SHRA	TSRA			



# BRIEFING METEOROLÓGICO DIÁRIO

FIR - RE	FZ	RF	SV	VT
MANHÃ		-RA V/T		
TARDE		-RA		
NOITE		-RA		
MANHÃ				

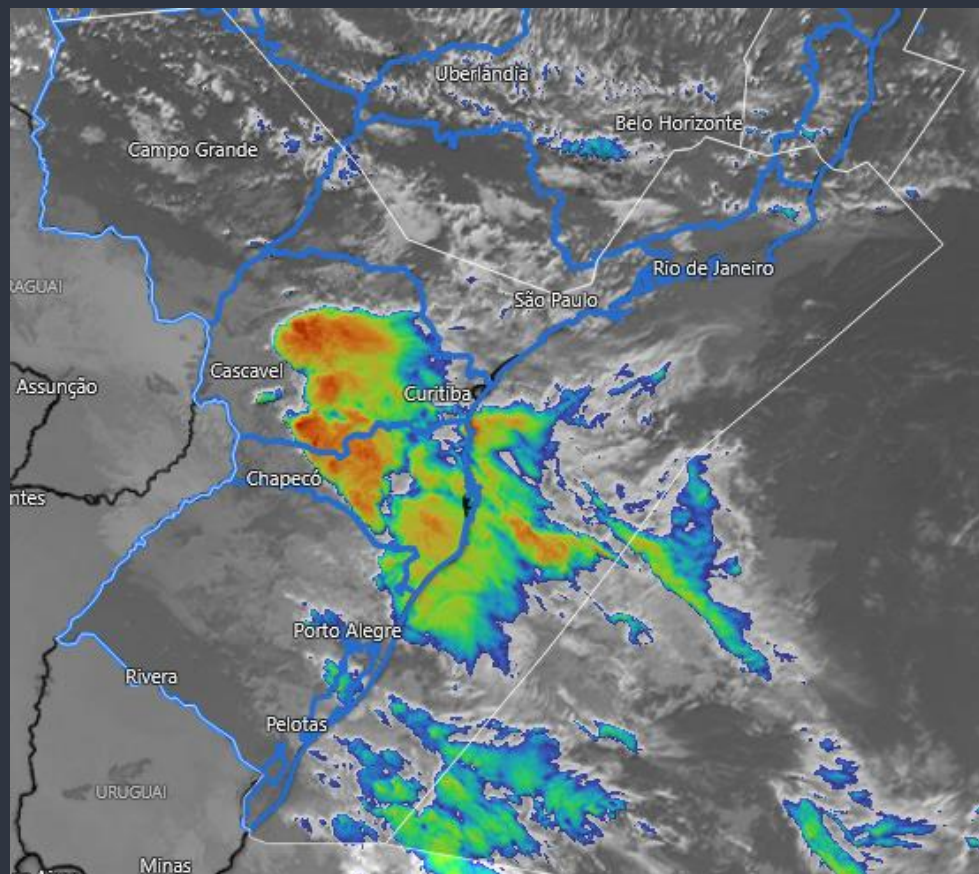
FIR - BS	BR	GO	BH	CF	KP
MANHÃ					
TARDE					TS
NOITE					
MANHÃ				T	



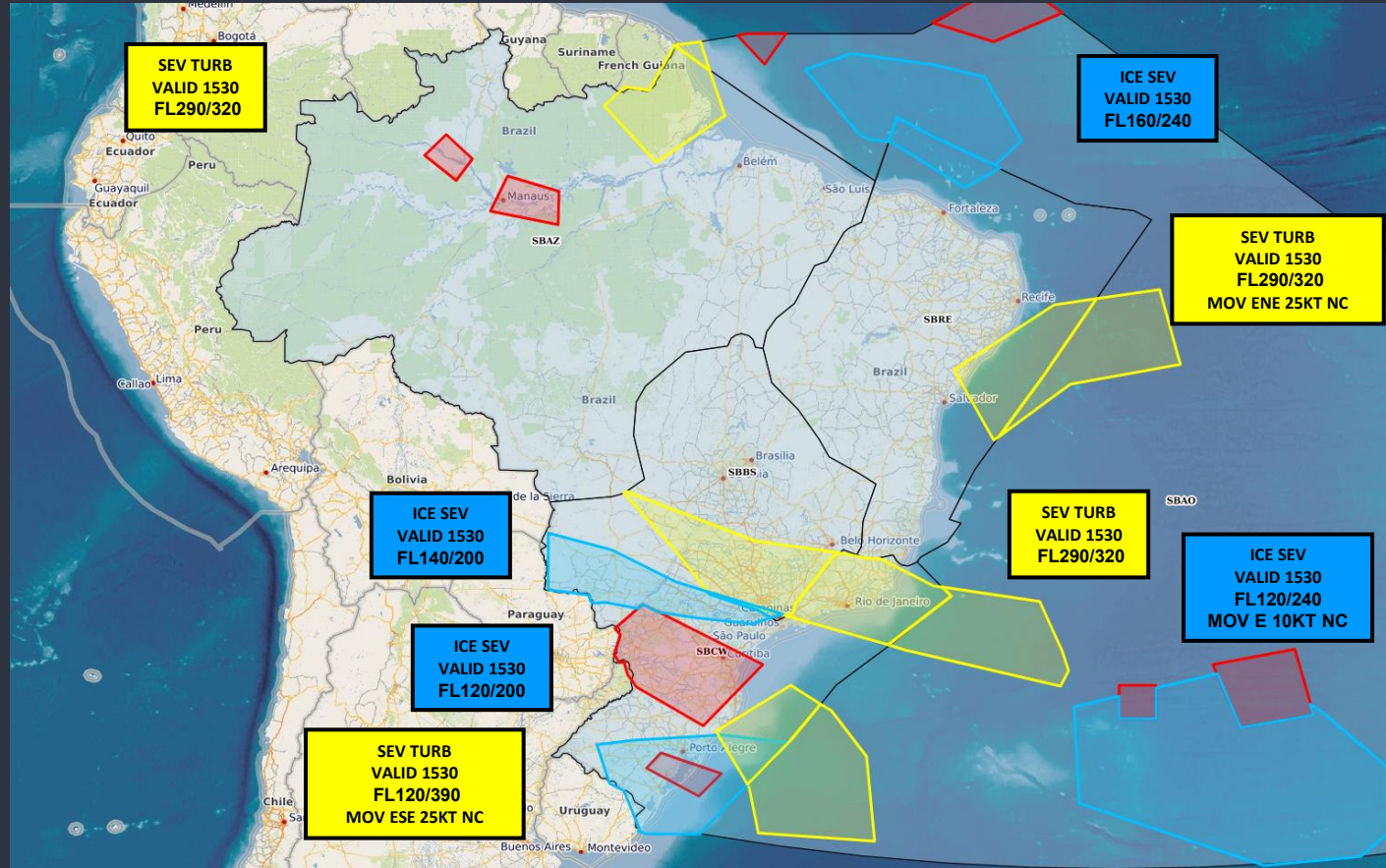
# BRIEFING METEOROLÓGICO DIÁRIO

FIR - CW	GR	SP	GL	RJ	CG
MANHÃ	BR V/T	T			
TARDE	TS	TS			
NOITE					
MANHÃ	BR V/T	BR V/T	BR V/T	BR V/T	T

FIR - CW	CT	FI	FL	JV	NF	PA
MANHÃ	BR V/T	BR V/T	-RA T	-RA T	-RA T	FG
TARDE	TSRA		TSRA	TSRA	TSRA	TSRA
NOITE	T					-RA T
MANHÃ	BR V/T	BR V/T	T	BR T/V	T	



# BRIEFING METEOROLÓGICO DIÁRIO

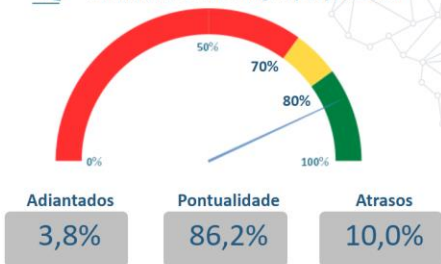


**SIGMET**

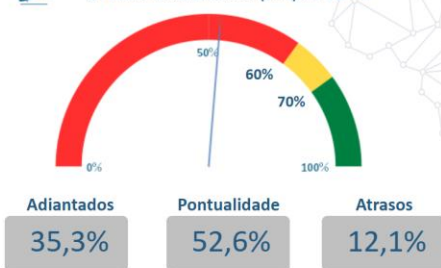
- TROVOADA** (Red circle)
- TURBULÊNCIA** (Yellow circle)
- GELO** (Blue circle)

# PONTUALIDADE

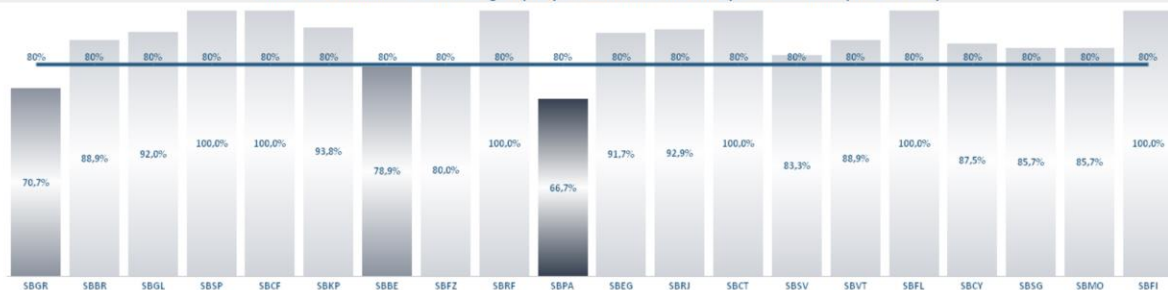
 % Pontualidade em Decolagem (DEP) em 15min



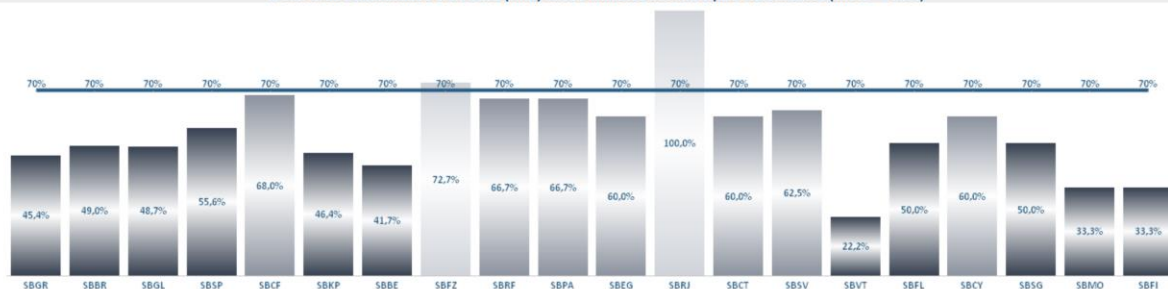
 % Pontualidade em Pouso (ARR) em 15min



% Diária de Pontualidade em Decolagem (DEP) em 15 Minutos nos Principais Aeródromos (Meta >= 80%)



% Diária de Pontualidade em Pouso (ARR) em 15 Minutos nos Principais Aeródromos (Meta >= 70%)



OBS.: Movimentos considerados pontuais quando ocorrem até 15 minutos antes ou depois do horário planejado no gate

	Pouso	Decolagem
<b>AZUL</b> Pontualidade	61,0%	87,6%
Adiantados	34,7%	5,3%
Atrasos	4,2%	7,1%

	Pouso	Decolagem
<b>GOL</b> Pontualidade	55,9%	95,4%
Adiantados	37,8%	1,8%
Atrasos	6,3%	2,8%

	Pouso	Decolagem
<b>LATAM</b> Pontualidade	46,9%	83,4%
Adiantados	33,6%	2,6%
Atrasos	19,6%	13,9%

# GERÊNCIA REGIONAL

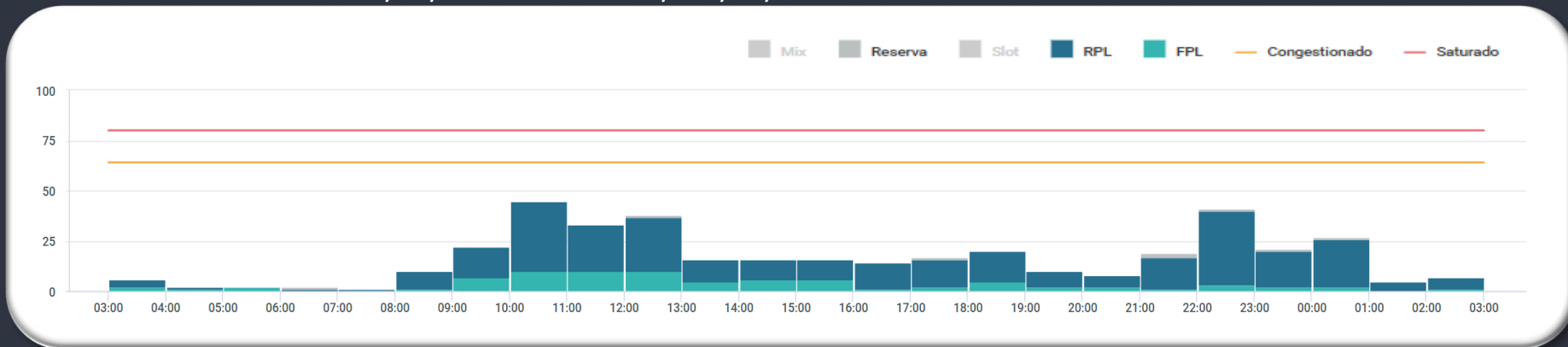


## Aeródromos e Setores

SBBR – Brasília

SBCF – Confins

GRÁFICO DE DEMANDA : 26/05/2026 03:00 UTC / 27/05/2026 02:59 UTC:



EVENTOS RELEVANTES NO SOLO OU NO ESPAÇO AÉREO:

1 - **F2703/26** - RWY 11L/29R CLSD DEVIDO SER MAINT- **MAY 25-29 JUN 08-12 22-26 JUL 06-10 1600-2000.**

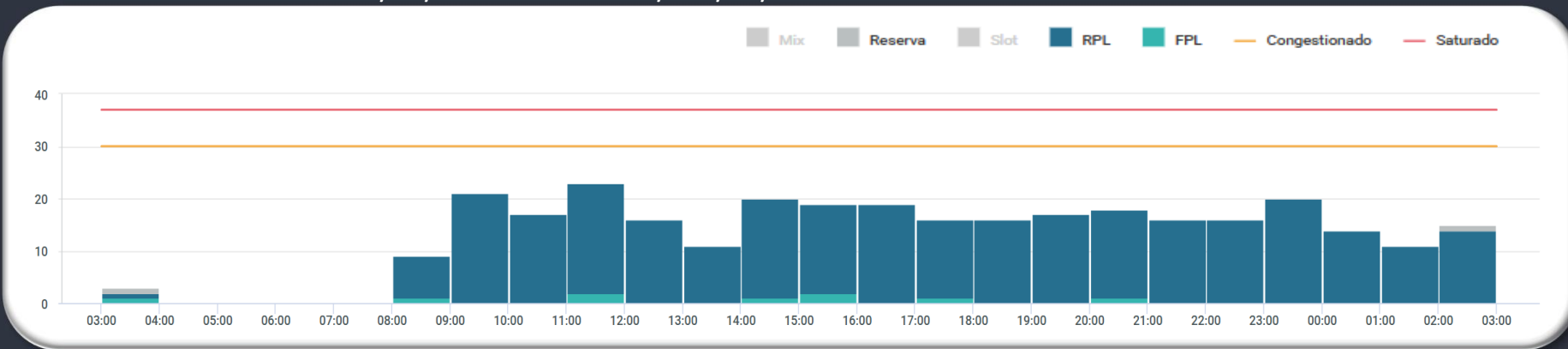
METEOROLOGIA:

LOCALIDADE	03/09Z	09/15Z	15/21Z	21/03Z
SBBR	-	-	-	-

INOPERÂNCIAS:

1 - Não foram encontradas informações.

GRÁFICO DE DEMANDA : 26/05/2026 03:00 UTC / 27/05/2026 02:59 UTC:



EVENTOS RELEVANTES NO SOLO OU NO ESPAÇO AÉREO:

- 1 – **F1488/26** - RWY 16/34 CLSD DEVIDO SER MAINT. - **MAY 26-29 JUN 09 10 0340-0820** - MAY 30 31 JUN 05 06 0340-0850
- 2 – **F1489/26** - TWY ALFA CLSD DEVIDO SER MAINT. - **MAY 26-29 JUN 09 10 0340-0820** - MAY 30 31 JUN 05 06 0340-0850
- 3 – **F2331/26** - TWY QUEBEC BTN TWY JULIET E FOXTROT 2 CLSD DEVIDO PRKG CONTINGENCIAL DE ACFT. - **MAY 14 12:00 TIL AUG 11 - 12:00UTC**
- 4 – **F2429/26** - PJE SUBJ AUTH APP BELO HORIZONTE ACONTECERA CENTRO COORD 192410.02S / 0434458.03W (SERRA DO CIPO, MG) -SFC / FL150 - **MAY 12 TIL AUG 04 - DAILY 0600-2100 UTC**

METEOROLOGIA:

LOCALIDADE	03/09Z	09/15Z	15/21Z	21/03Z
SBCF	-	-	-	-

INOPERÂNCIAS:

- 1 – Não foram encontradas informações.

## ACC-BS / TMA-AN - EXERCÍCIO ESCUDO TÍNIA 2026

PERÍODO: 12/05/2026 a 28/05/2026, as atividades ocorrerão em janelas de horário específicas para cada Área.

IMPACTO: A Área Dourada Alta e Dourada Baixa provocará impacto nas AWY: UM423 e UZ76. A Área Dourada Flexível provocará impacto nas AWY: UP793, UM668, UM417, UL304, UM544 e Z15.

Atentar aos NOTAM: F1714/26, F1833/26, F1834, F2146/26, F2147/26, F2149/26, F2150/26 e F2151/26.



Figura 1: Áreas do Exercício



Figura 2: Área Dourada Baixa (SBR601)



Figura 3: Área Dourada Alta (SBR613)

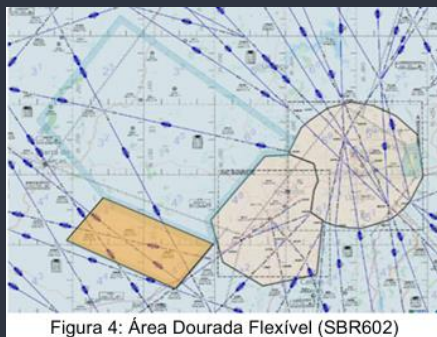


Figura 4: Área Dourada Flexível (SBR602)



Figura 5: Área MOA

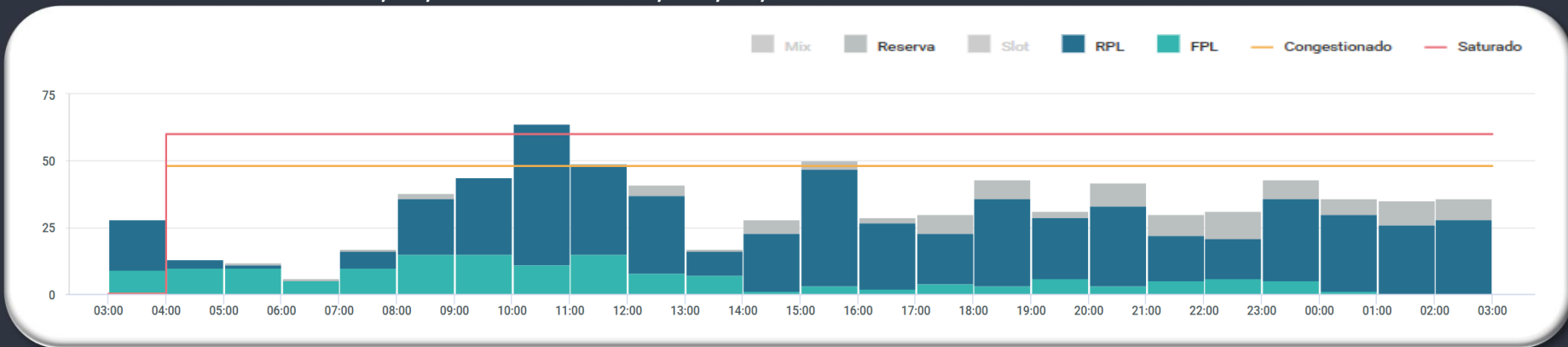
# GERÊNCIA REGIONAL



## Aeródromos e Setores

- SBGR - Guarulhos
- SBSP – Congonhas
- SBGL - Galeão
- SBRJ - Santos Dumont
- SBCT – Curitiba
- SBFL – Florianópolis
- SBPA - Porto Alegre

GRÁFICO DE DEMANDA : 26/05/2026 03:00 UTC / 27/05/2026 02:59 UTC:



EVENTOS RELEVANTES NO SOLO OU NO ESPAÇO AÉREO:

- 1 – **F2112/26** - RWY 10R/28L PRB OPR A380 E B748- APR 30 1700 TIL MAY 30 1700.
- 2 – **F2122/26** - RWY 10R/28L CLSD DEVIDO SER MAINT- MAY 06-30 MON TUE 1300-1430 WED-SUN 0300-0759 1300-1430
- 3 – **F2134/26** - RWY 10L/28R CLSD DEVIDO SER MAINT – MAY 04 TIL JUN 30 - MON TUE - 0500-0759
- 4 – **F2144/26** - THR 10R PRB BACKTRACK- MAY 01 TIL MAY 30 1700.

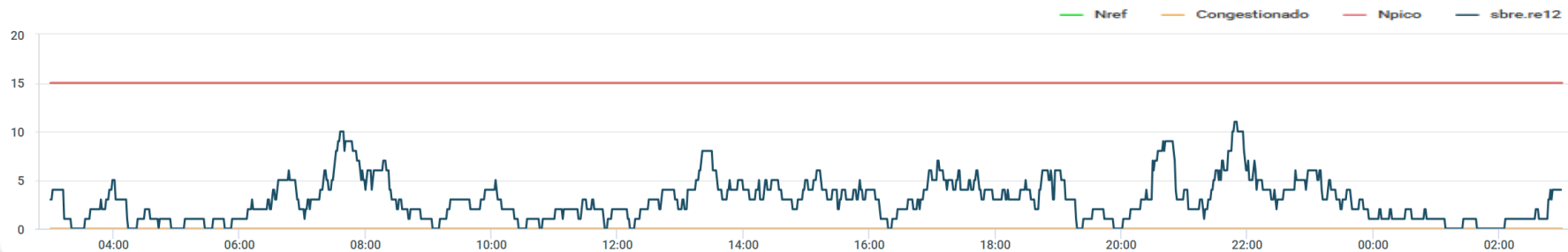
METEOROLOGIA:

LOCALIDADE	03/09Z	09/15Z	15/21Z	21/03Z
SBGR	T	BR T/V	TS	-

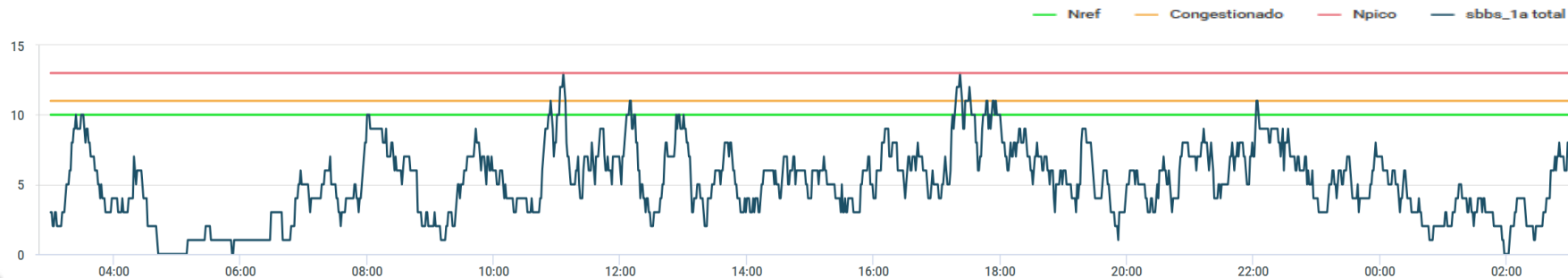
INOPERÂNCIAS:

- 1 - **E2117/26** - ILS RWY 10R CAT III REDUZIDO PARA CAT I - APR 30 1700 TIL MAY 30 1700.

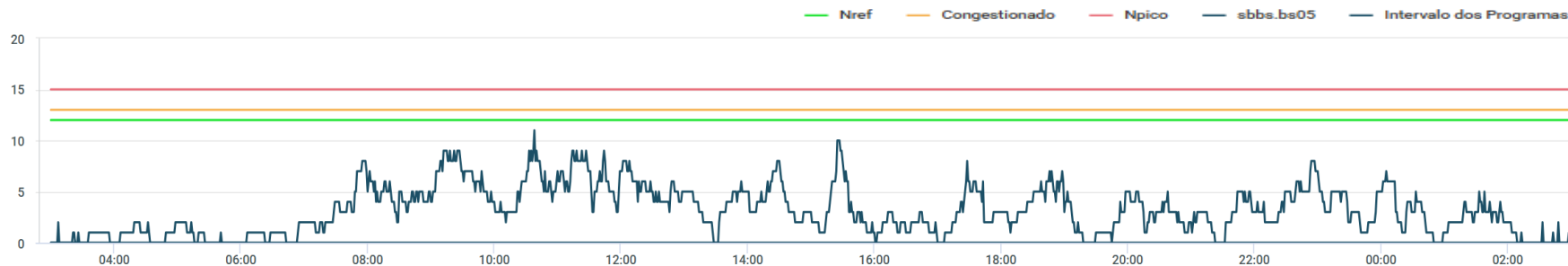
### SBRE.RE12



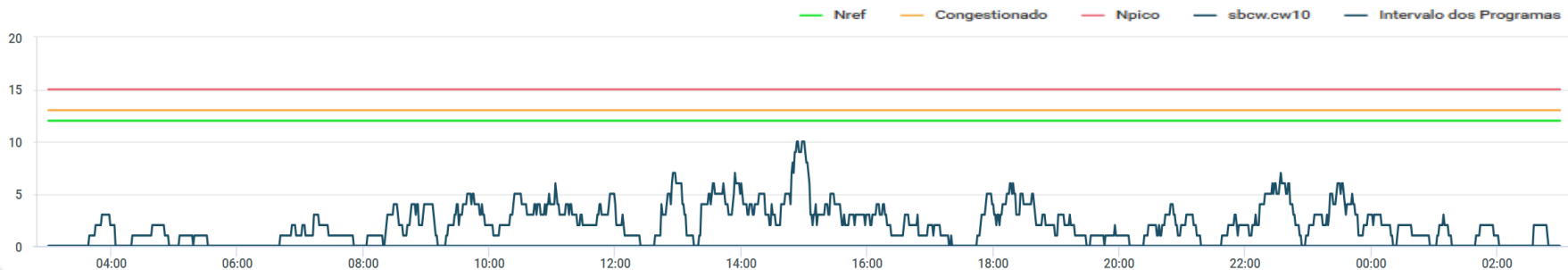
### SBBS\_1A TOTAL



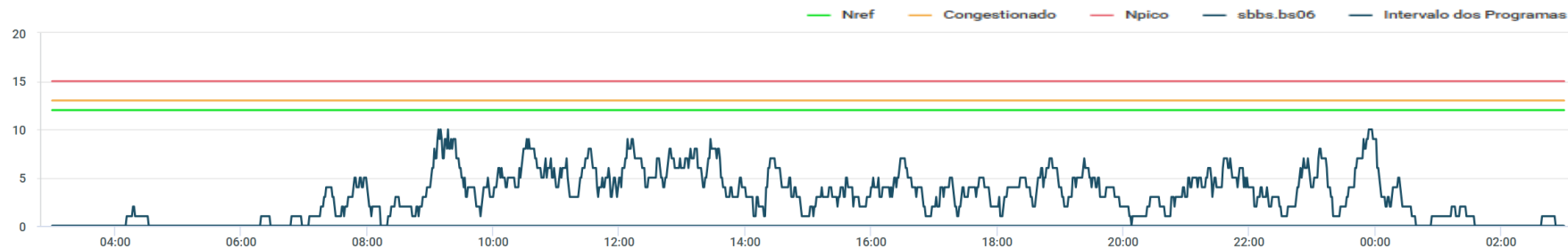
### SBBS.BS05



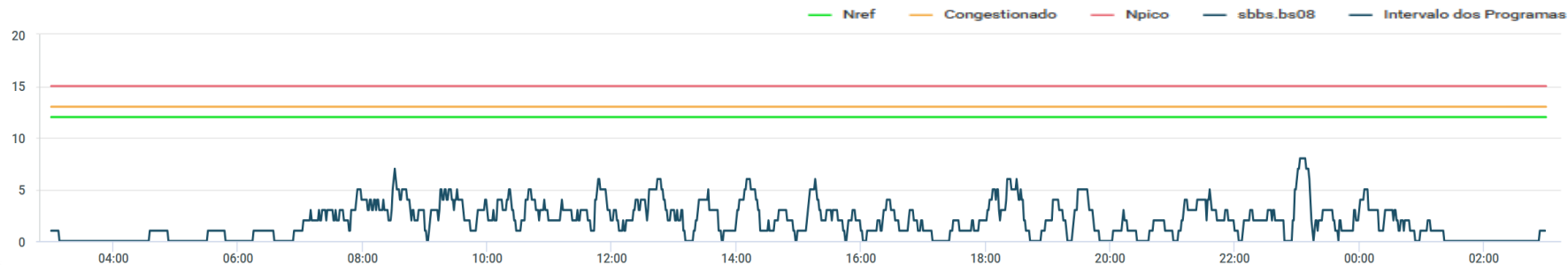
### SBCW.CW10



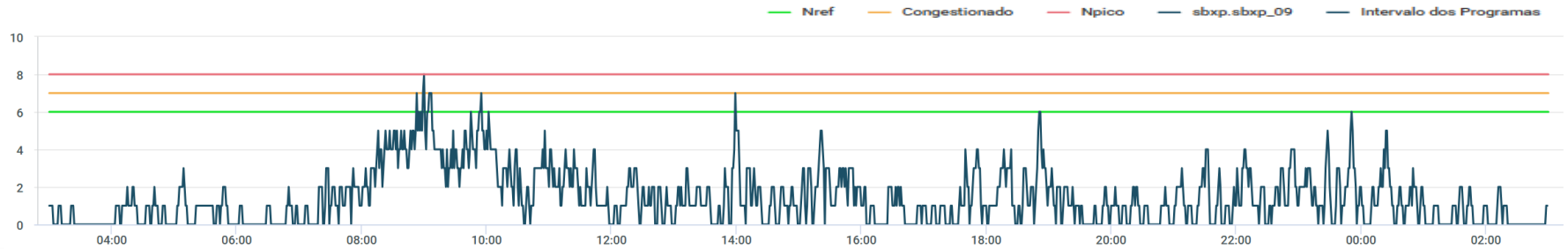
### SBBS.BS06



### SBBS.BS08



### SBXP.SBXP\_09



### SBXP.SBXP\_10

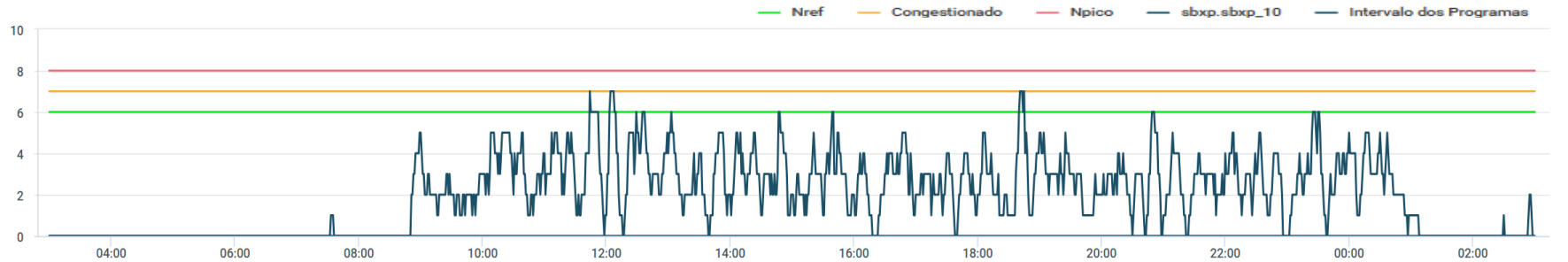
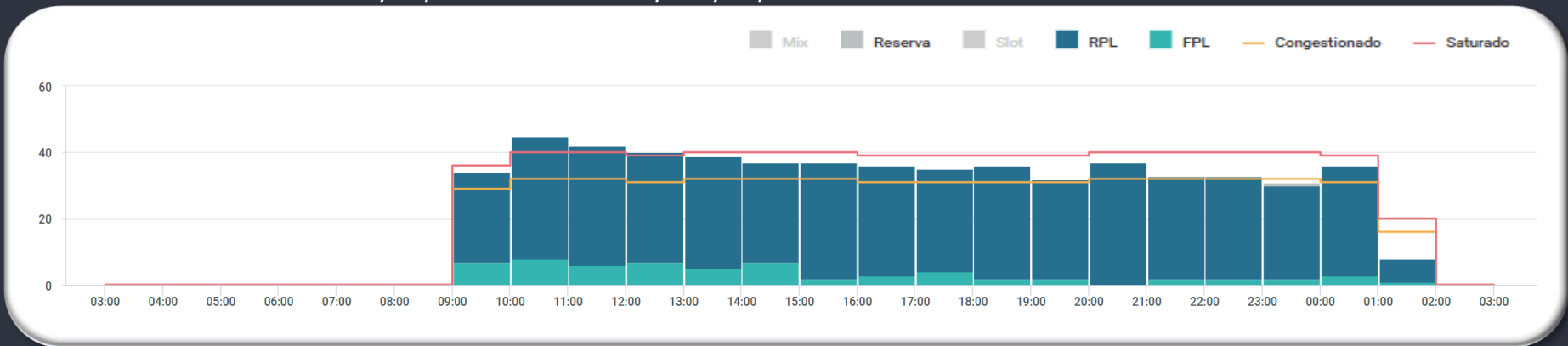


GRÁFICO DE DEMANDA : 26/05/2026 03:00 UTC / 27/05/2026 02:59 UTC:



EVENTOS RELEVANTES NO SOLO OU NO ESPAÇO AÉREO:

- 1 – **F2723/26** - AD COORDENADO – **MAY 25 TIL AUG 23 - 23:59.**
- 2 - **F2415/26** - TWY KILO CLSD DEVIDO SER MAINT - **MAY 11 19:20UTC TIL JUL 31 09:00UTC.**
- 3 - **F2417/26** - RWY 17R/35L CLSD DEVIDO SER MAINT - **MAY 12 TIL JUL 31 0200-0900UTC.**

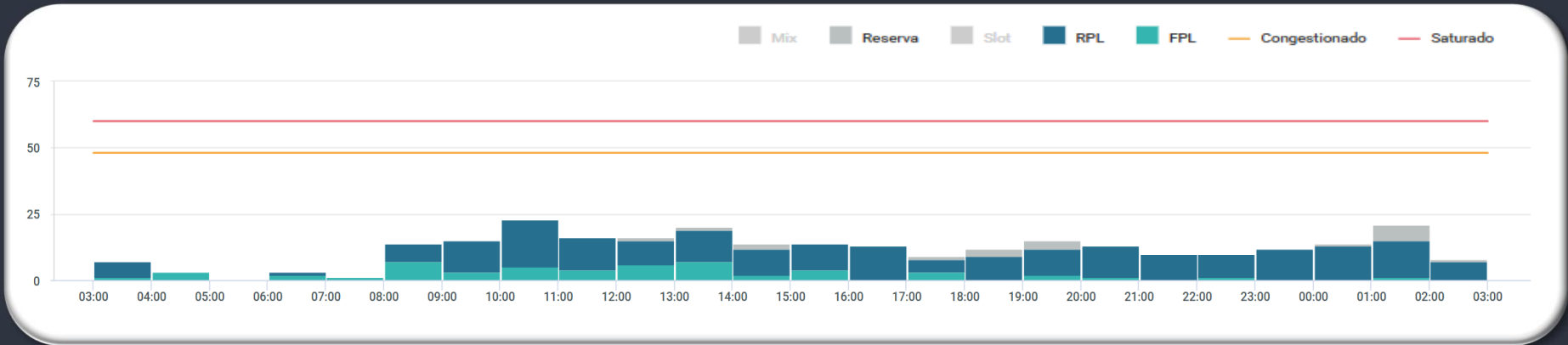
METEOROLOGIA:

LOCALIDADE	03/09Z	09/15Z	15/21Z	21/03Z
SBSP	-	-	-	-

INOPERÂNCIAS:

- 1 – Não foram encontradas informações.

GRÁFICO DE DEMANDA : 26/05/2026 03:00 UTC / 27/05/2026 02:59 UTC:



EVENTOS RELEVANTES NO SOLO OU NO ESPAÇO AÉREO:

- 1 - **E2241/26** - PJE SUBJ COOR APP RIO/APP ALDEIA ACONTECERA CENTRO COORD 224717S0420630W RAI0 1.6NM RTO. GND/12000 FT AMSL - **MAY 01-JUL 07 0900-2359.**
- 2 - **E2504/26** - PJE SUBJ AUTH/COOR APP RIO ACONTECERA CENTRO COORD 225227S0432318W (CAMPO DOS AFONSOS, RJ) RAI0 1NM RTO (COOR SBR 304). SFC/FL120 - **APR 18-JUL 15 0900-0259.**
- 3 - **E2610/26** - RWY 10/28 CLSD DEVIDO SER MAINT- **MAY 26 TIL MAY 29 - DAILY 1200-2000**

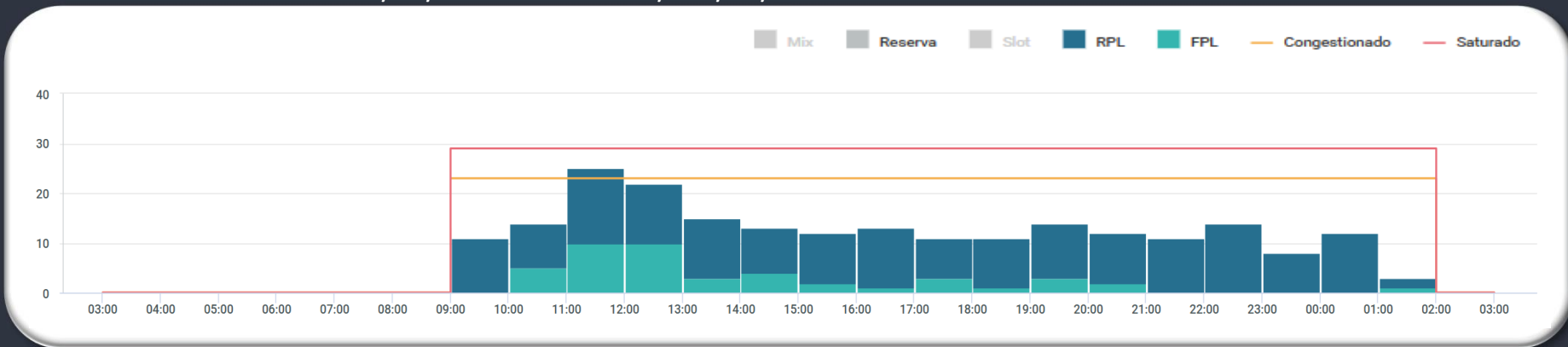
METEOROLOGIA:

LOCALIDADE	03/09Z	09/15Z	15/21Z	21/03Z
SBGL	-	-	-	-

INOPERÂNCIAS:

- 1 - **E3328/26** - ILS CAT II RWY 10 REDUZIDO PARA CAT I - **MAY 22 TIL MAY 29 - 2000UTC**

GRÁFICO DE DEMANDA : 26/05/2026 03:00 UTC / 27/05/2026 02:59 UTC:



EVENTOS RELEVANTES NO SOLO OU NO ESPAÇO AÉREO:

METEOROLOGIA:

- 1 - **E2239/26** - PJE SUBJ COOR APP RIO/APP ALDEIA ACONTECERA CENTRO COORD 224717S0420630W RAO 1.6NM RTO. GND/12000 FT AMSL - **MAY 01-JUL 07 0900-2359.**
- 2 - **E2501/25** - PJE SUBJ AUTH/COOR APP RIO ACONTECERA CENTRO COORD 225227S0432318W (CAMP DOS AFONSOS, RJ) RAO 1NM RTO (COOR SBR 304). SFC/FL120 - **APR 18-JUL 15 0900-0259.**
- 3 - **E3079/26** - RWY 02L/20R CLSD PARA LDG, TKOF E TAX DE ACFT EXC INT RWY 02R/20L - **MAY 13-AGO 20 0900.**

LOCALIDADE	03/09Z	09/15Z	15/21Z	21/03Z
SBRJ	-	-	-	-

PREVISÃO DE DESLOCAMENTO DE EMBARCAÇÕES:

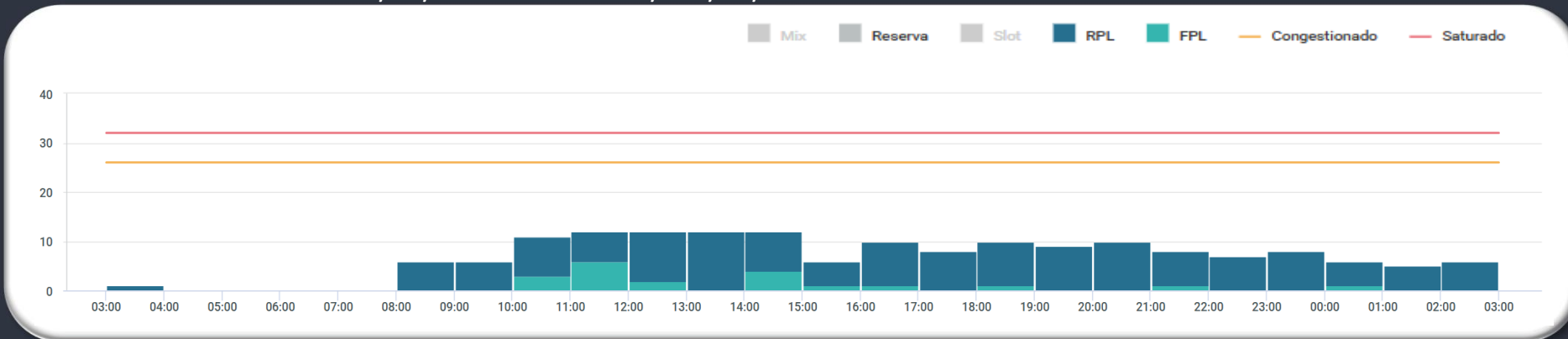
INOPERÂNCIAS:

- 4 - **SEVEN:** ATENTAR AOS NOTAM **E2779/26, E2939/26, E3196/26, E3278/26, E3282/26, E3330/26 e E3332/26.**
- 5 - **SKANDI:** ATENTAR AOS NOTAM **E2898/26, E2960/26, E3134/26, E3276/26, E3293/26 e E3299/26.**
- 6 - **EXERCÍCIO SIMULADO DE RESPOSTA A EMERGÊNCIA,** no dia **26 MAIO 2026, das 13:10UTC às 13:20UTC (10:10P às 10:20P)**

1 - Não foram encontradas informações.

IMPACTO: Previsão de ocorrer impacto em todas as operações de pousos e decolagens do Aeroporto Santos Dumont (SBRJ), durante a período solicitado, sendo necessária a suspensão das operações no horário compreendido entre 13:10 UTC a 13:20 UTC (10:10P às 10:20P).

GRÁFICO DE DEMANDA : 26/05/2026 03:00 UTC / 27/05/2026 02:59 UTC:



EVENTOS RELEVANTES NO SOLO OU NO ESPAÇO AÉREO:

- 1 – **E2918/26** - BARRA DE PARADA TWY CHARLIE, ECHO E FOXTROT CLSD – MAY 08 TIL AUG 05 – 23:59
- 2 – **E2919/26** - LGT CL TWY (TODAS) U/S - MAY 08 TIL AUG 05 – 23:59

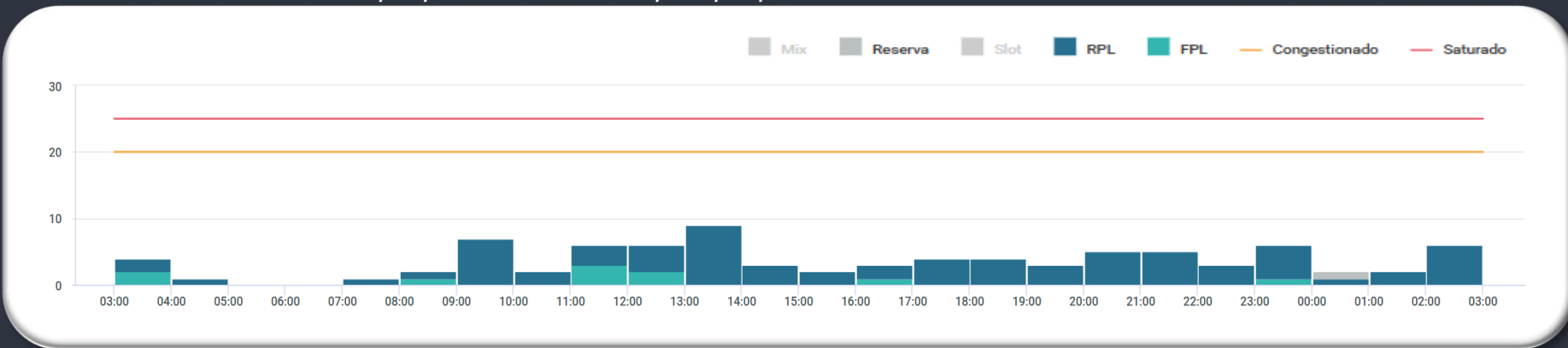
METEOROLOGIA:

LOCALIDADE	03/09Z	09/15Z	15/21Z	21/03Z
SBCT	FG 08/09Z	FG 09Z/12 Z	TSRA	-

INOPERÂNCIAS:

- 1 – Não foram encontradas informações.

GRÁFICO DE DEMANDA : 26/05/2026 03:00 UTC / 27/05/2026 02:59 UTC:



EVENTOS RELEVANTES NO SOLO OU NO ESPAÇO AÉREO:

- 1 – **E3354/26** - TWY DELTA CLSD BTN TWY GOLF E TWY FOXTROT DEVIDO BURACO – **MAY 23 TIL JUN 06 - 02:59 UTC**
- 2 – **E3355/26** - TWY FOXTROT CLSD DEVIDO BURACO – **MAY 23 TIL JUN 06 - 02:59 UTC**

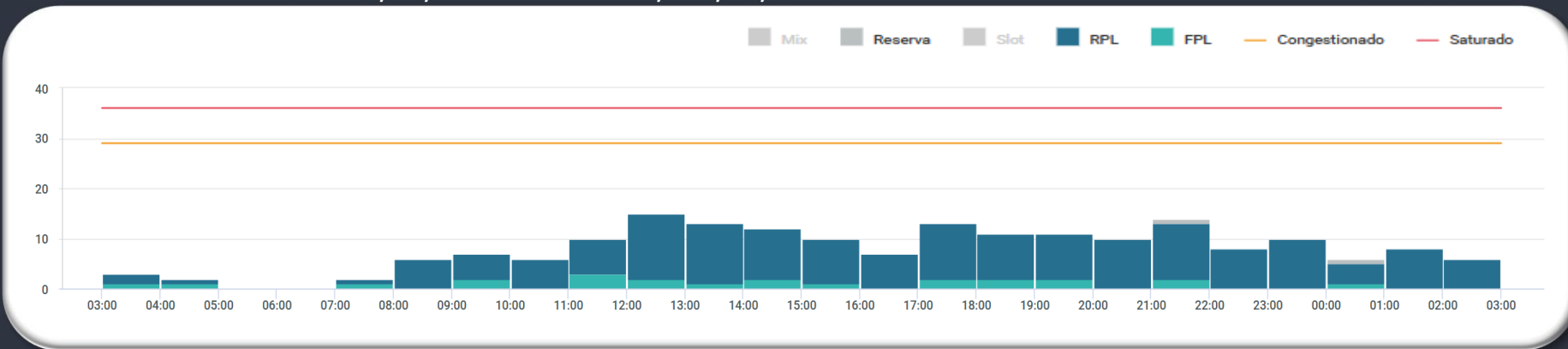
METEOROLOGIA:

LOCALIDADE	03/09Z	09/15Z	15/21Z	21/03Z
SBFL	-	TSRA	TSRA	-

INOPERÂNCIAS:

- 1 - Não foram encontradas informações.

GRÁFICO DE DEMANDA : 26/05/2026 03:00 UTC / 27/05/2026 02:59 UTC:



EVENTOS RELEVANTES NO SOLO OU NO ESPAÇO AÉREO:

- 1 – **E2807/26** - RWY 11/29 CLSD DEVIDO SER MAINT – **MAY 25-29 0455-0700** - JUN 13 20 27 JUL 04 05 11 0455-0755
- 2 – **E3048/26** - APP PORTO ALEGRE FREQ OPR MODIFICADA PARA 129.60MHZ 120.75MHZ 123.05MHZ E 120.00MHZ– **MAY 12 TIL AUG 10 - 23:59.**

METEOROLOGIA:

LOCALIDADE	03/09Z	09/15Z	15/21Z	21/03Z
SBPA	BCFG	FG 09/11Z	RA T/V	T

INOPERÂNCIAS:

- 1 - Não foram encontradas informações.

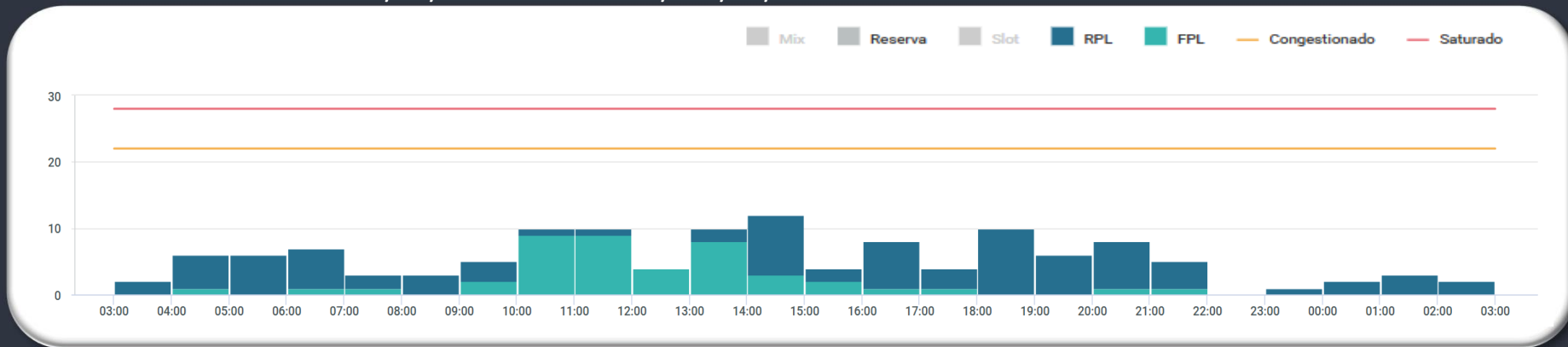
# GERÊNCIA REGIONAL



## Aeródromos e Setores

SBBE – Belém

GRÁFICO DE DEMANDA : 26/05/2026 03:00 UTC / 27/05/2026 02:59 UTC:



EVENTOS RELEVANTES NO SOLO OU NO ESPAÇO AÉREO:

- 1 – **G1079/26** - RWY 03/21 EXC INT RWY 07/25 CLSD PARA LDG E TKOF DEVIDO SER MAINT. RMK: PERMITIDO TAX ACFT – **MAY 18 TIL MAY 29 - MON-FRI 1700-2000**
- 2 – **G1150/26** - RWY 07/25 CLSD EXC INT RWY 03/21 DEVIDO SER MAINT – **MAY 18 TIL MAY 29 - MON-FRI 1050-1320**

METEOROLOGIA:

LOCALIDADE	03/09Z	09/15Z	15/21Z	21/03Z
SBBE	-	-	TSRA	-

INOPERÂNCIAS:

- 1 - **G1217/26** - ILS GP RWY 07 U/S – **MAY 17 TIL MAY 26 - 2359.**
- 2 - **G1224/26** - ILS MM RWY 07 U/S – **MAY 18 TIL JUN 20 - 2359.**

# GEIV

DATA	GEIV	INSPEÇÃO	DEP
26/05	GEIV01	- PAPI RWY 22 (SBAT) - PAPI RWY 04 (SBAT)	12:00Z - SBAT
26/05	GEIV04	- PAPI RWY 02 (SBTE) - PAPI RWY 20 (SBTE)	12:00Z - SBBE



# GERENCIAR PARA QUE TODOS POSSAM VOAR

