



BRIEFING OPERACIONAL

30/05/2026



BRIEFING METEOROLÓGICO DIÁRIO




RESTRICÕES (12:00 UTC):

TETO: SBGR SBSP SBCT SBSV SBSG SBBV

VISIBILIDADE:

TETO E VISIBILIDADE: SBFZ

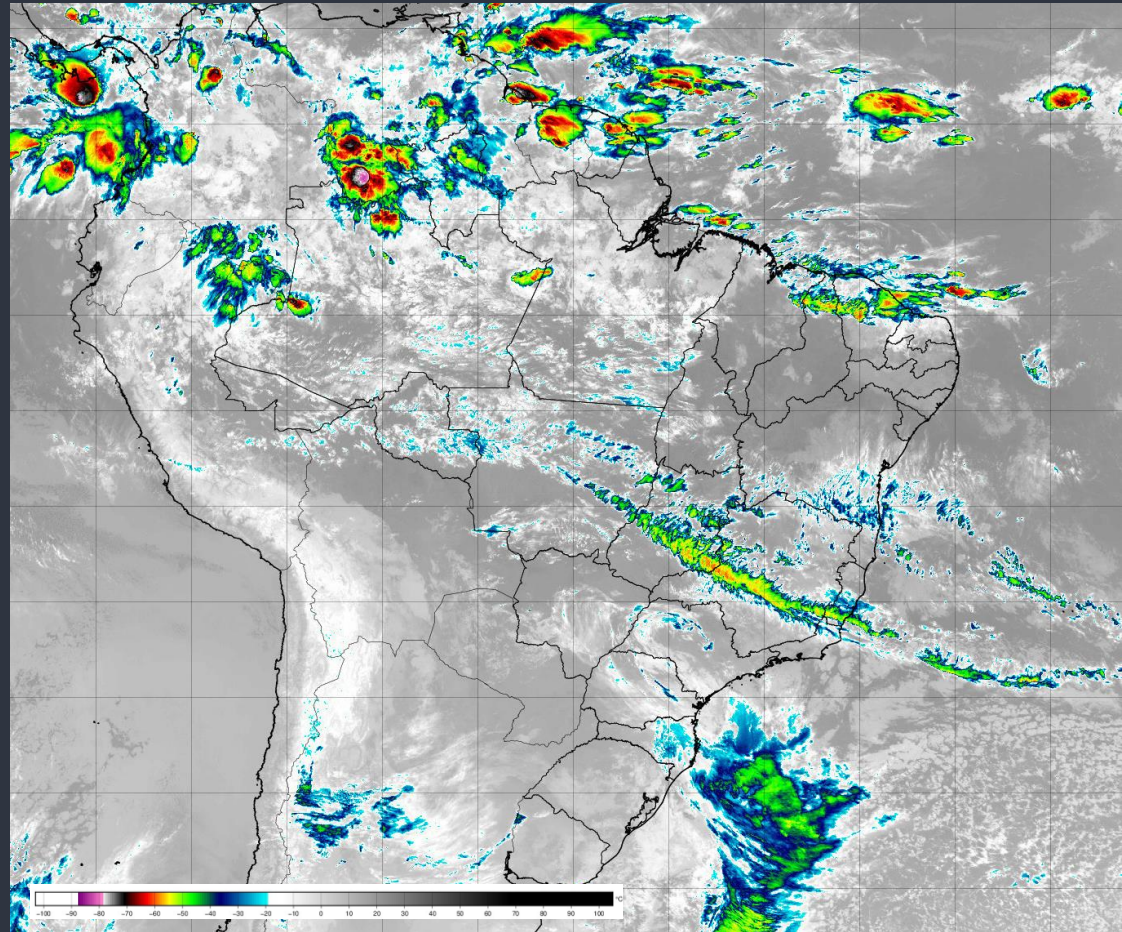
CONDIÇÕES ATUAIS:

-  VFR: Vis \geq 5.000 m e Teto \geq 1.500 ft
-  IFR: 5.000 m > Vis \geq 1.500 m e 1.500 ft > Teto \geq 600 ft
-  ABX MIN: Vis < 1.500 m e Teto < 600 ft



BRIEFING METEOROLÓGICO DIÁRIO

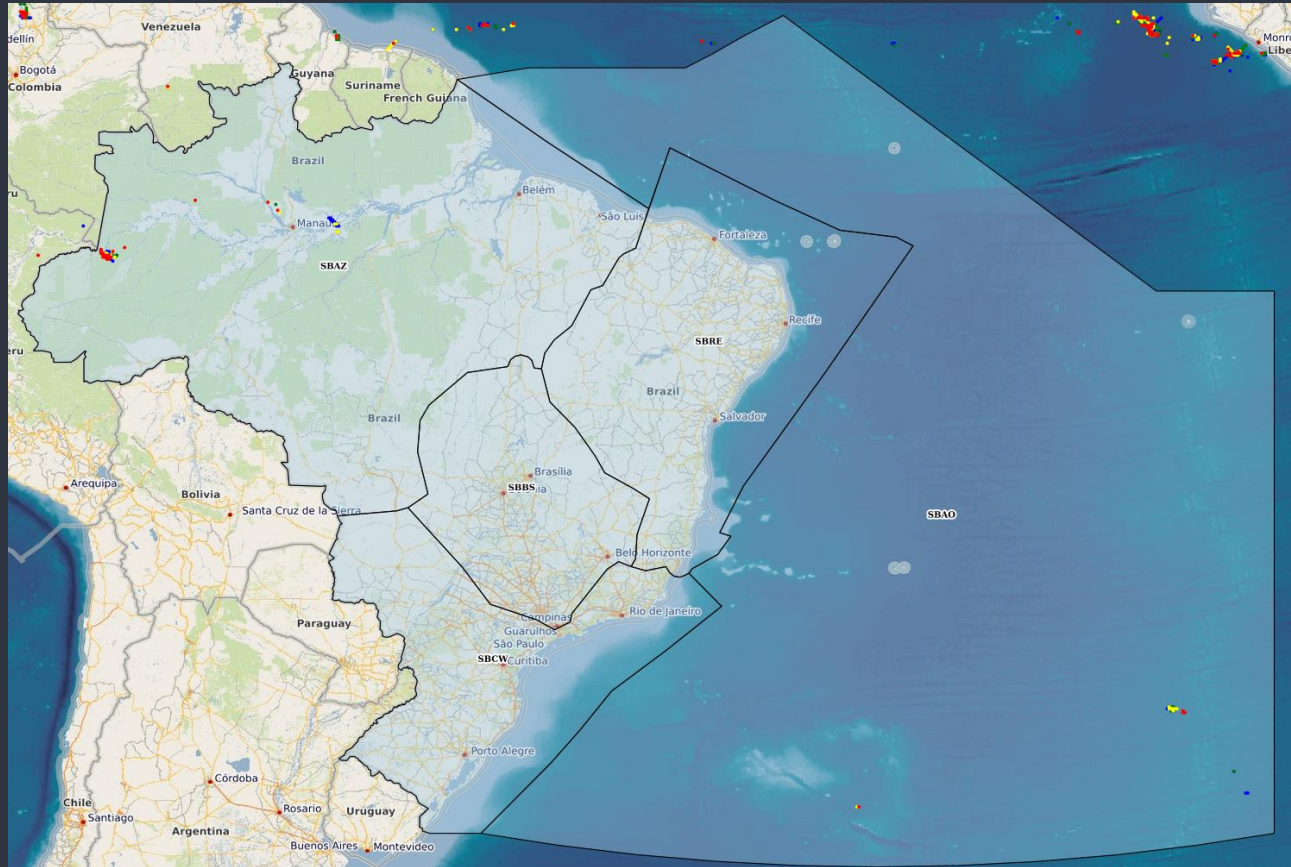
IMAGEM DE
SATÉLITE



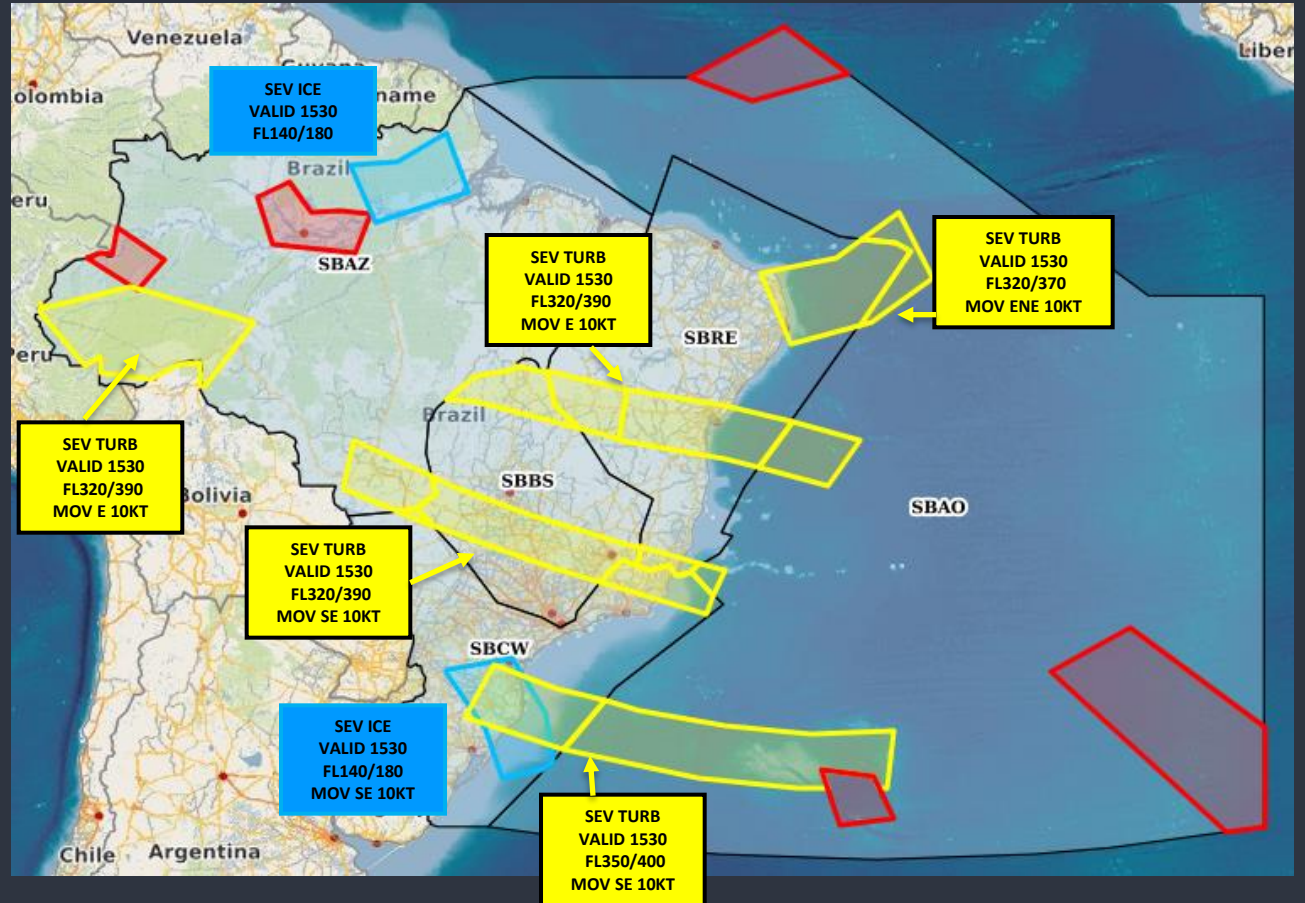
BRIEFING METEOROLÓGICO DIÁRIO

DESCARGAS ELÉTRICAS

Tempo	Cor
15 min até Agora	Amarelo
30 min até 15 min	Vermelho
45 min até 30 min	Verde
60 min até 45 min	Azul



BRIEFING METEOROLÓGICO DIÁRIO



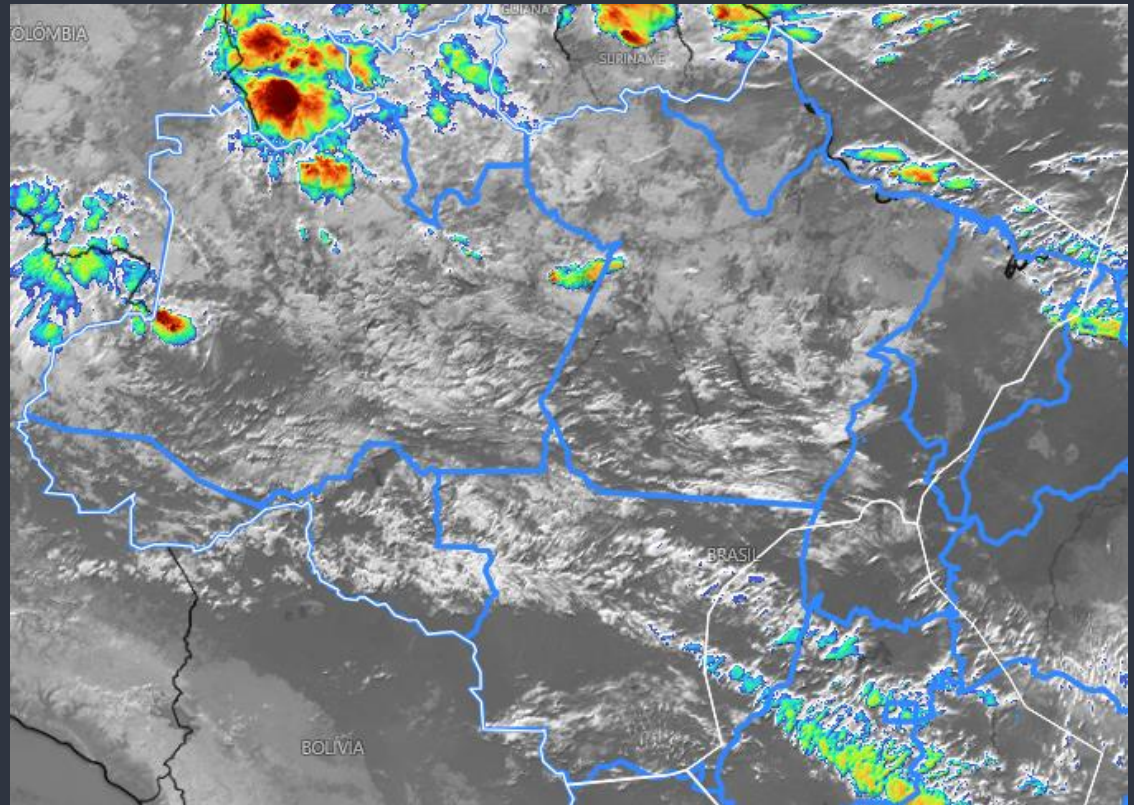
SIGMET

- TROVOADA
- TURBULÊNCIA
- GELO

BRIEFING METEOROLÓGICO DIÁRIO

FIR - AZ	EG	BE	BV	MQ
MANHÃ			SHRA	RA T
TARDE	TSRA	TSRA	TSRA	TSRA
NOITE	TS	TS	TS	TS
MANHÃ	TSRA		SHRA T/V	RA T

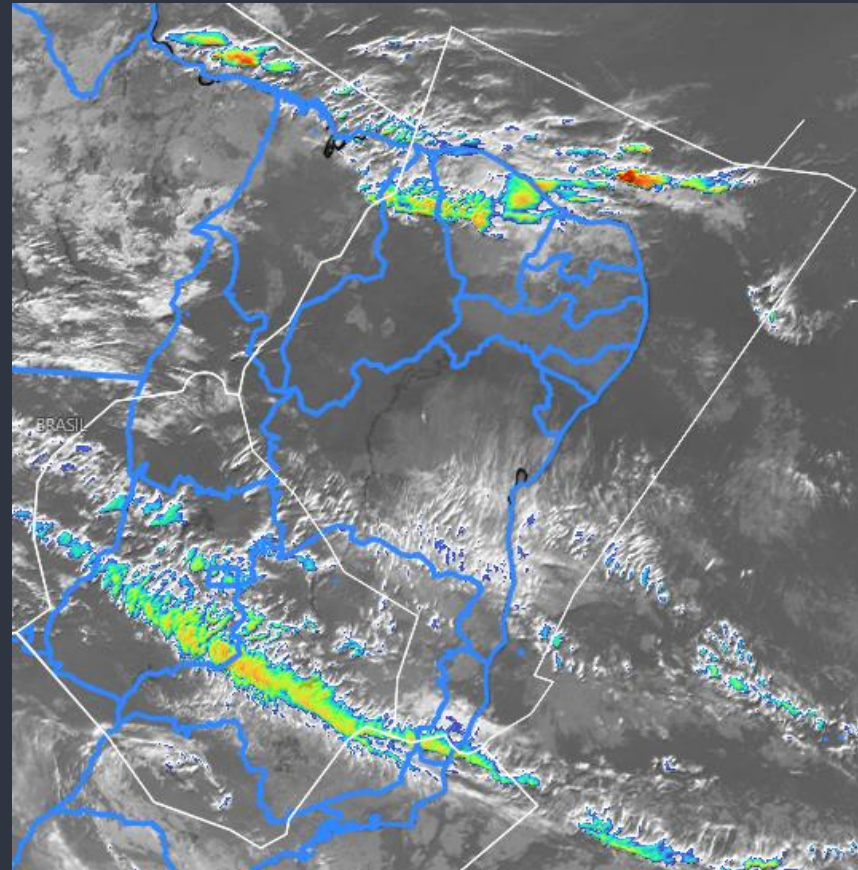
FIR - AZ	SL	SN	PV	RB	CY
MANHÃ	RA	SHRA			
TARDE	TSRA	SHRA			
NOITE	TS	TS			
MANHÃ	RA T/V	TSRA			



BRIEFING METEOROLÓGICO DIÁRIO

FIR - RE	FZ	RF	SV	VT
MANHÃ	RA T/V	RA	RA T/V	
TARDE	RA	RA	RA T/V	
NOITE		RA	RA T/V	
MANHÃ	RA T/V	RA	RA T/V	

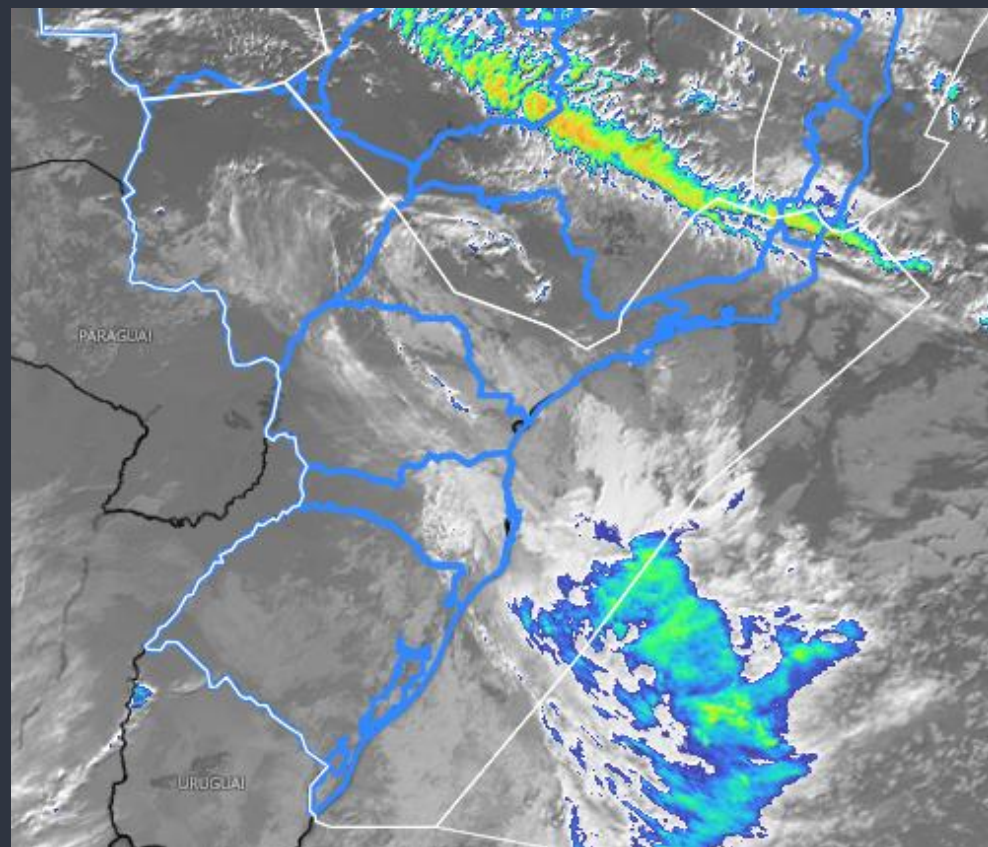
FIR - BS	BR	GO	BH	CF	KP
MANHÃ					
TARDE			SHRA	SHRA	
NOITE			TS	TS	
MANHÃ				BR V	BR V



BRIEFING METEOROLÓGICO DIÁRIO

FIR - CW	GR	SP	GL	RJ	CG
MANHÃ	BR T/V	BR T/V			
TARDE	TS				TS
NOITE	T	T			
MANHÃ	BR T/V	BR T/V			

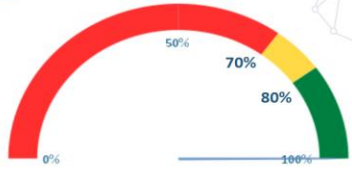
FIR - CW	CT	FI	FL	JV	NF	PA
MANHÃ	RA T	BR V	RA	RA T/V		
TARDE						
NOITE	T			T		
MANHÃ	FG	BR V	BR T/V	FG	FG	BR V



PONTUALIDADE



% Pontualidade em Decolagem (DEP) em 15min



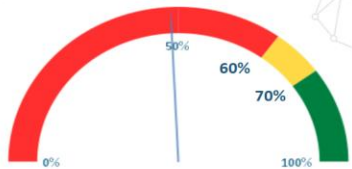
Adiantados

Pontualidade
100,0%

Atrasos



% Pontualidade em Pouso (ARR) em 15min



Adiantados

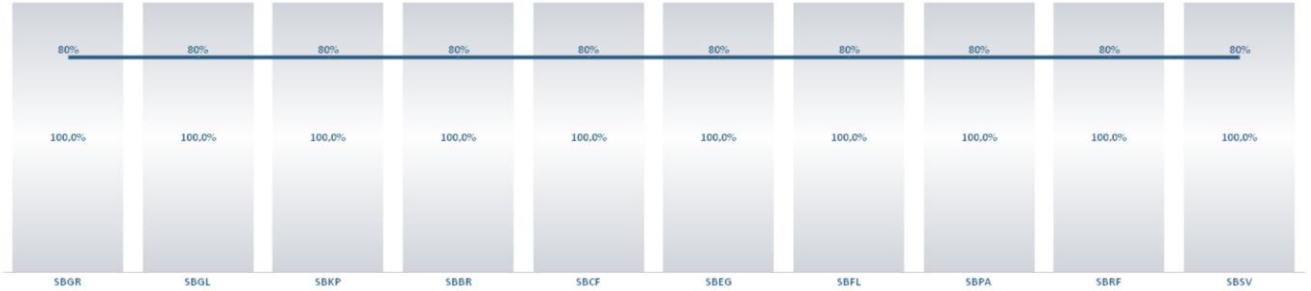
Pontualidade
48,6%

Atrasos

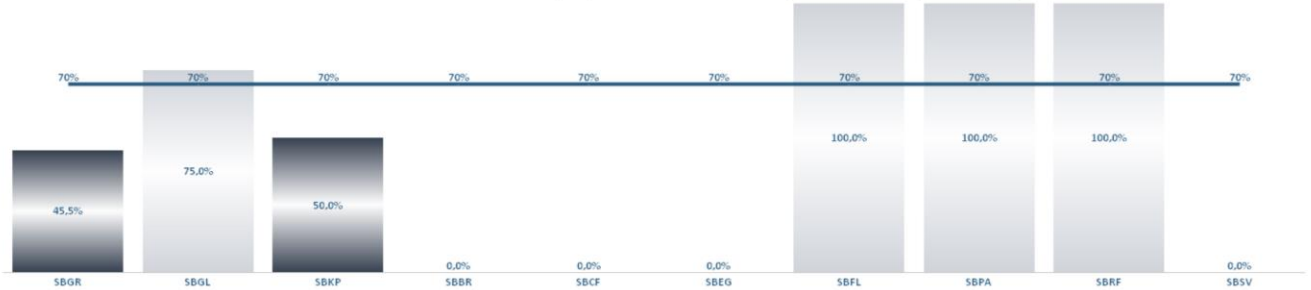
37,1%

14,3%

% Diária de Pontualidade em Decolagem (DEP) em 15 Minutos nos Principais Aeródromos (Meta >= 80%)



% Diária de Pontualidade em Pouso (ARR) em 15 Minutos nos Principais Aeródromos (Meta >= 70%)



OBS.: Movimentos considerados pontuais quando ocorrem até 15 minutos antes ou depois do horário planejado no gate

AZUL		Pouso	Decolagem
	Pontualidade	0,0%	100,0%
	Adiantados	0,0%	
	Atrasos	100,0%	

GOL		Pouso	Decolagem
	Pontualidade	Nenhum dado retornado para esta exibição. Isso pode ter	Nenhum dado retornado para esta exibição. Isso pode ter
	Adiantados	Nenhum dado retornado para esta exibição. Isso pode ter	Nenhum dado retornado para esta exibição. Isso pode ter
	Atrasos	Nenhum dado retornado para esta exibição. Isso pode ter	Nenhum dado retornado para esta exibição. Isso pode ter

LATAM		Pouso	Decolagem
	Pontualidade	33,3%	100,0%
	Adiantados	66,7%	
	Atrasos	0,0%	

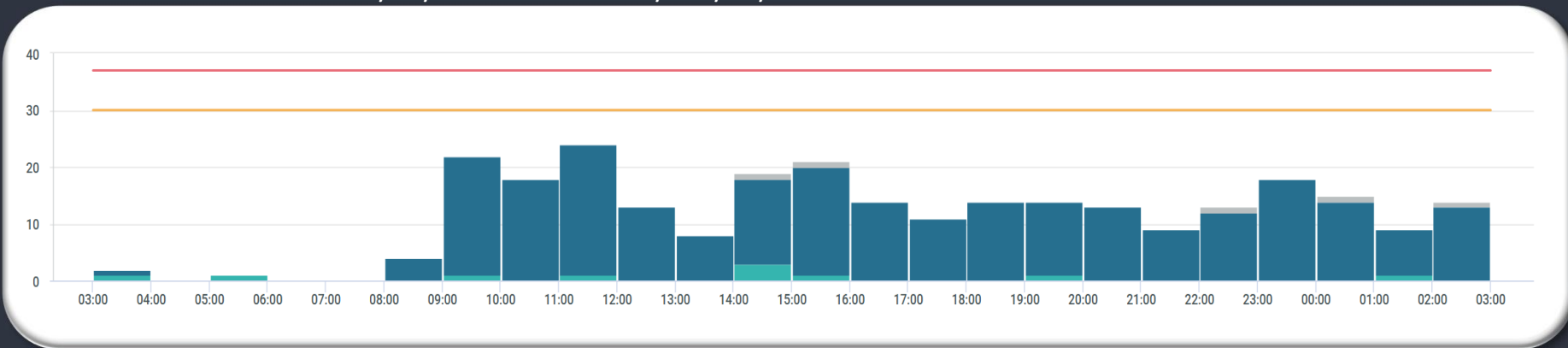
GERÊNCIA REGIONAL



Aeródromos e Setores

SBCF – Confins

GRÁFICO DE DEMANDA : 30/05/2026 03:00 UTC / 31/05/2026 02:59 UTC:



EVENTOS RELEVANTES NO SOLO OU NO ESPAÇO AÉREO:

- 1 – **F1488/26** - RWY 16/34 CLSD DEVIDO SER MAINT. - **MAY 30 31 JUN 05 06 0340-0850**- JUN 09 10 0340-0820
- 2 – **F1489/26** - TWY ALFA CLSD DEVIDO SER MAINT. - **MAY 30 31 JUN 05 06 0340-0850** - JUN 09 10 0340-0820
- 3 – **F2331/26** - TWY QUEBEC BTN TWY JULIET E FOXTROT 2 CLSD DEVIDO PRKG CONTINGENCIAL DE ACFT. - **MAY 14 12:00 TIL AUG 11 - 12:00UTC**
- 4 – **F2429/26** - PJE SUBJ AUTH APP BELO HORIZONTE ACONTECERA CENTRO COORD 192410.02S / 0434458.03W (SERRA DO CIPO, MG) -SFC / FL150 - **MAY 12 TIL AUG 04 - DAILY 0600-2100 UTC**

METEOROLOGIA:

LOCALIDADE	03/09Z	09/15Z	15/21Z	21/03Z
SBCF			SHRA	TS

INOPERÂNCIAS:

- 1 – Não foram encontradas informações.

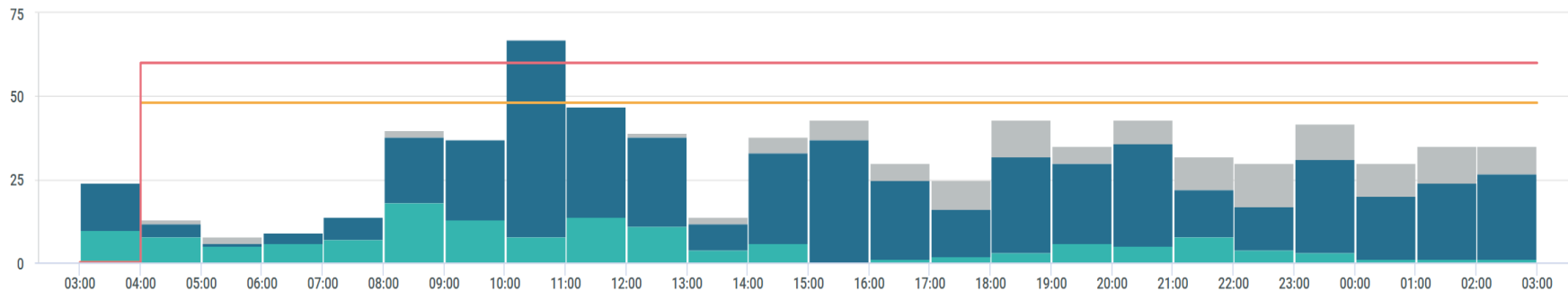
GERÊNCIA REGIONAL



Aeródromos e Setores

- SBGR - Guarulhos
- SBSP – Congonhas
- SBGL - Galeão
- SBRJ - Santos Dumont
- SBCT – Curitiba

GRÁFICO DE DEMANDA : 30/05/2026 03:00 UTC / 31/05/2026 02:59 UTC:



EVENTOS RELEVANTES NO SOLO OU NO ESPAÇO AÉREO:

- 1 – **F2122/26** - RWY 10R/28L CLSD DEVIDO SER MAINT- **MAY 06-30 MON TUE 1300-1430 WED-SUN 0300-0759 1300-1430**
- 2 – **F2808/26** - THR 10R PRB BACKTRACK- **MAY 28 TIL JUN 29 – 1700UTC.**

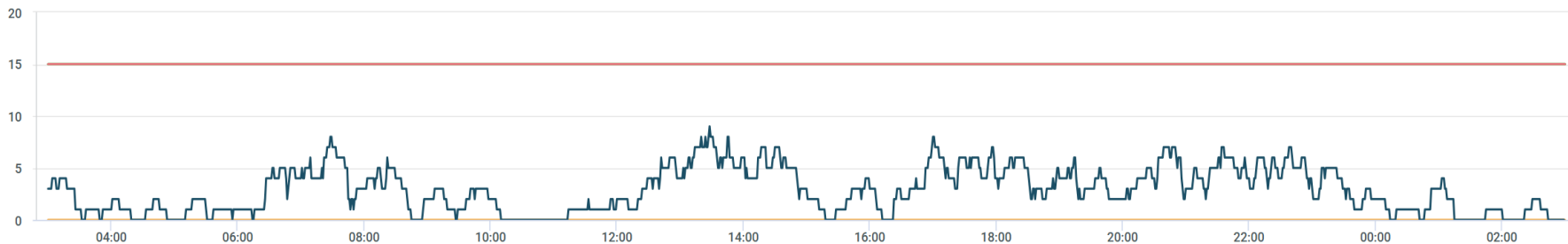
METEOROLOGIA:

LOCALIDADE	03/09Z	09/15Z	15/21Z	21/03Z
SBGR	BR T/V	BR T/V	TS	T

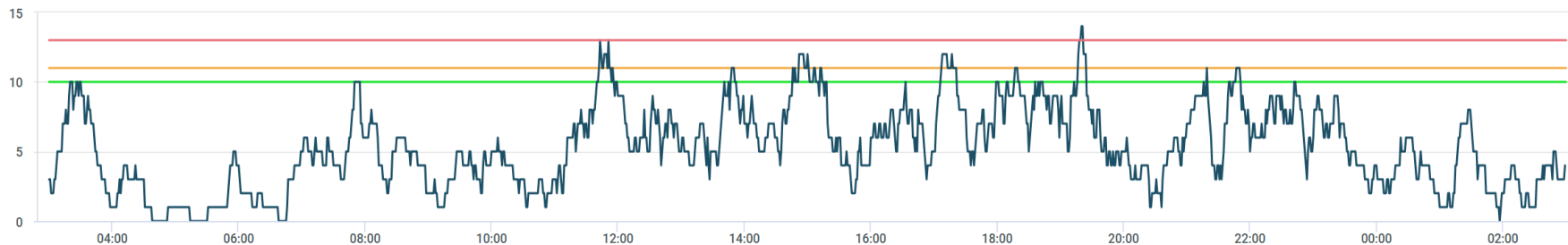
INOPERÂNCIAS:

- 1 - **E2804/26** - ILS RWY 10R CAT III REDUZIDO PARA CAT I - **MAY 28 TIL JUN 29 - 1700 UTC.**

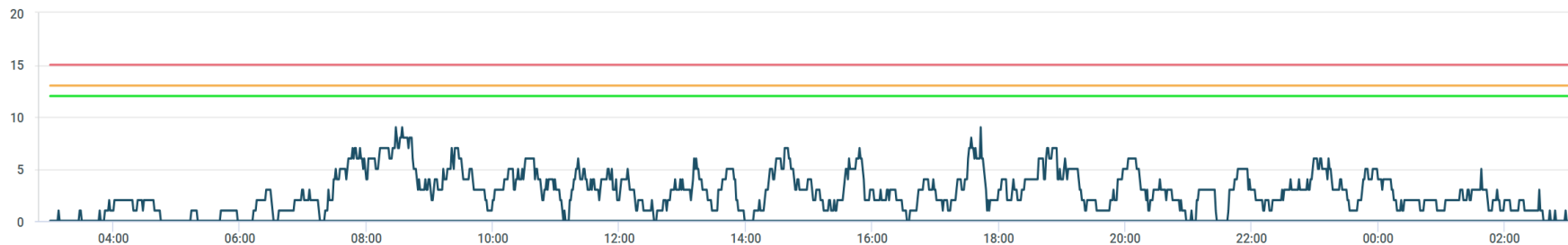
SBRE.RE12



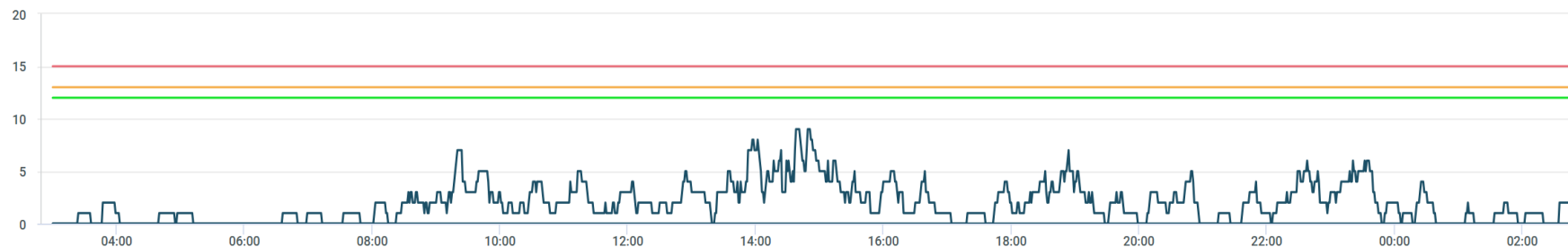
SBBS_1A TOTAL



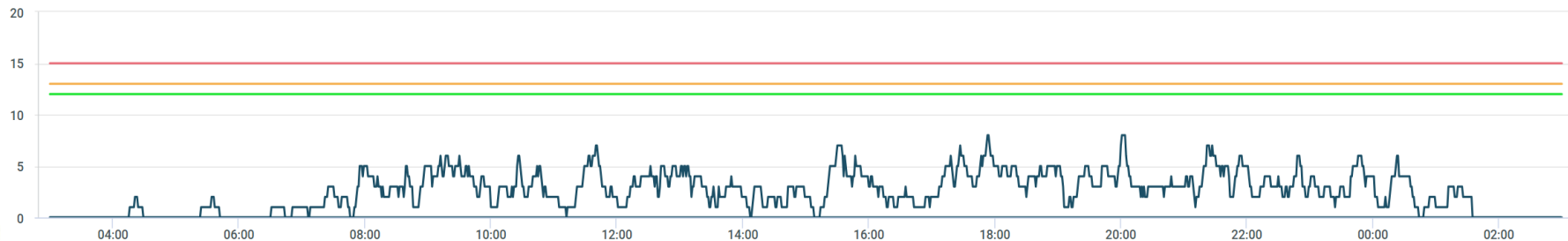
SBBS.BS05



SBCW.CW10



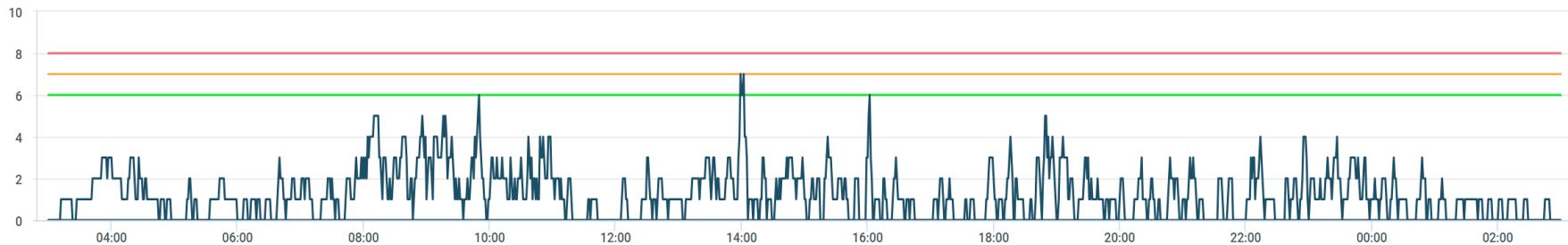
SBBS.BS06



SBBS.BS08



SBXP.SBXP_09



SBXP.SBXP_10

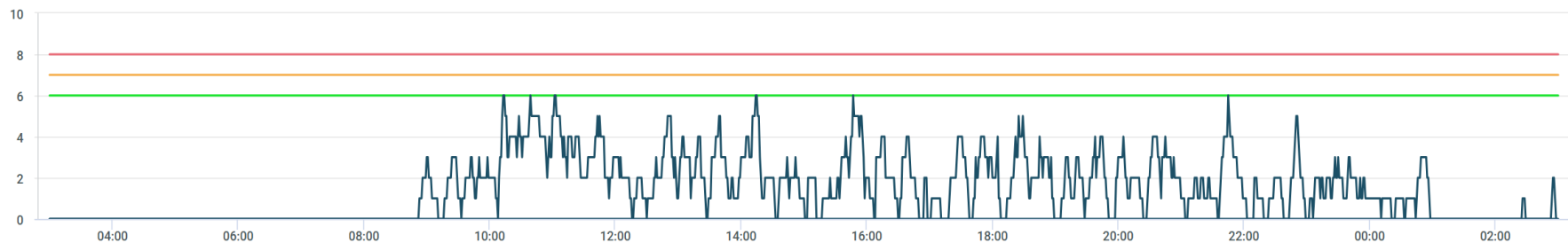
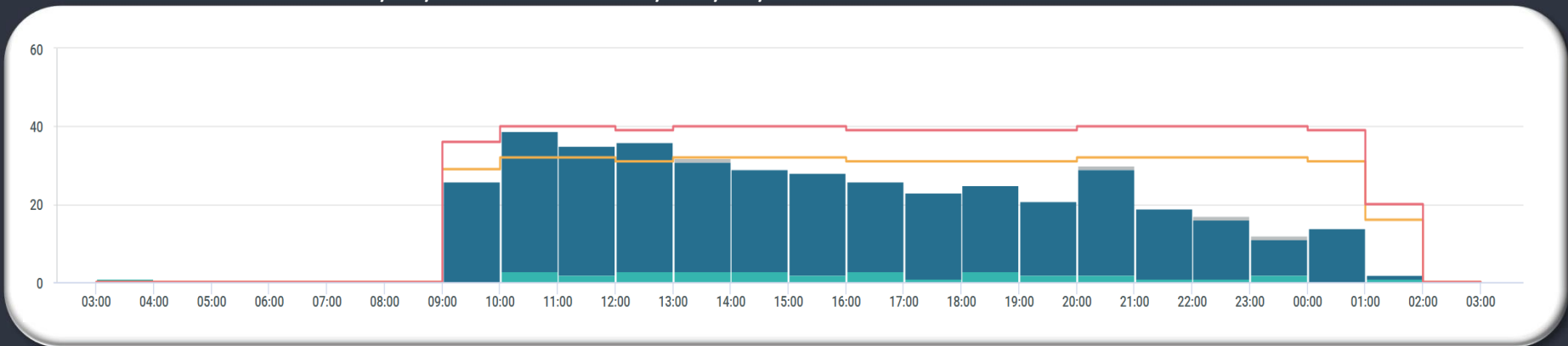


GRÁFICO DE DEMANDA : 30/05/2026 03:00 UTC / 31/05/2026 02:59 UTC:



EVENTOS RELEVANTES NO SOLO OU NO ESPAÇO AÉREO:

- 1 - **F2723/26** - AD COORDENADO - **MAY 25 TIL AUG 23 - 23:59.**
- 2 - **F2415/26** - TWY KILO CLSD DEVIDO SER MAINT - **MAY 11 19:20UTC TIL JUL 31 09:00UTC.**
- 3 - **F2417/26** - RWY 17R/35L CLSD DEVIDO SER MAINT - **MAY 12 TIL JUL 31 0200-0900UTC.**

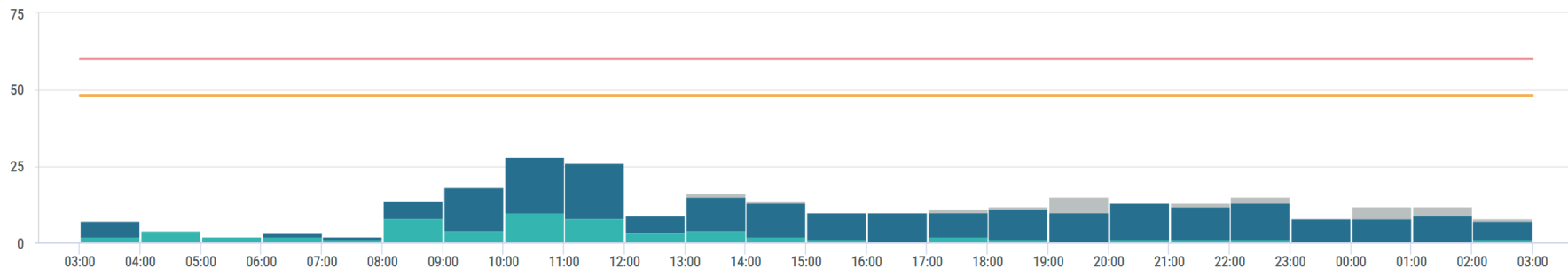
METEOROLOGIA:

LOCALIDADE	03/09Z	09/15Z	15/21Z	21/03Z
SBSP	BR T/V	BR T/V		T

INOPERÂNCIAS:

- 1 - **F2719/26** - ILS GP RWY 35L ISO U/S - **MAY 24 TIL JUN 16 - 20:00 UTC**

GRÁFICO DE DEMANDA : 30/05/2026 03:00 UTC / 31/05/2026 02:59 UTC:



EVENTOS RELEVANTES NO SOLO OU NO ESPAÇO AÉREO:

1 - **E2241/26** - PJE SUBJ COOR APP RIO/APP ALDEIA ACONTECERA CENTRO COORD 224717S0420630W RAI0 1.6NM RTO. GND/12000 FT AMSL - **MAY 01-JUL 07 0900-2359**.

2 - **E2504/26** - PJE SUBJ AUTH/COOR APP RIO ACONTECERA CENTRO COORD 225227S0432318W (CAMPO DOS AFONSOS, RJ) RAI0 1NM RTO (COOR SBR 304). SFC/FL120 - **APR 18-JUL 15 0900-0259**.

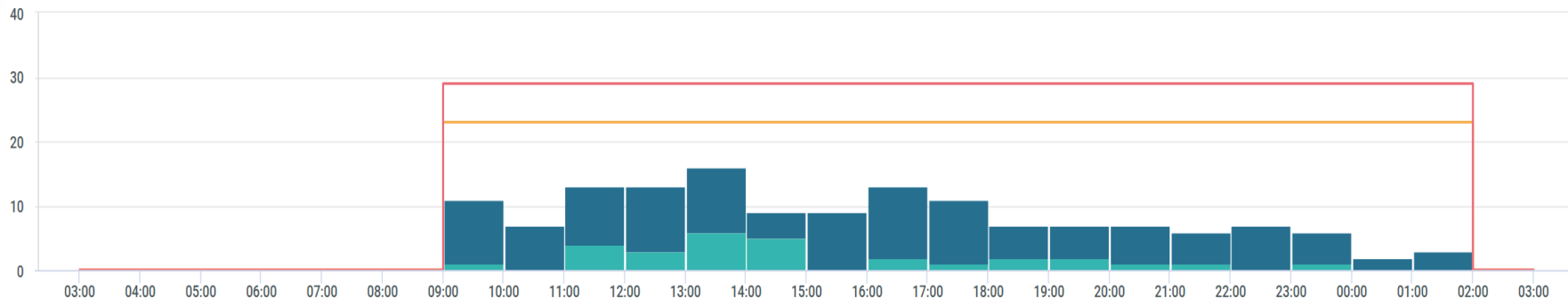
METEOROLOGIA:

LOCALIDADE	03/09Z	09/15Z	15/21Z	21/03Z
SBGL	-	-	-	-

INOPERÂNCIAS:

1 - Não foram encontradas informações.

GRÁFICO DE DEMANDA : 30/05/2026 03:00 UTC / 31/05/2026 02:59 UTC:



EVENTOS RELEVANTES NO SOLO OU NO ESPAÇO AÉREO:

- 1 - **E2239/26** - PJE SUBJ COOR APP RIO/APP ALDEIA ACONTECERA CENTRO COORD 224717S0420630W RAI0 1.6NM RTO. GND/12000 FT AMSL - **MAY 01-JUL 07 0900-2359.**
- 2 - **E2501/25** - PJE SUBJ AUTH/COOR APP RIO ACONTECERA CENTRO COORD 225227S0432318W (CAMPO DOS AFONSOS, RAI0 1NM RTO (COOR SBR 304). SFC/FL120 - **APR 18-JUL 15 0900-0259.**
- 3 - **E3079/26** - RWY 02L/20R CLSD PARA LDG, TKOF E TAX DE ACFT EXC INT RWY 02R/20L - **MAY 13-AGO 20 0900.**
- 4 - **E3318/26** - TWY ALFA 2 CLSD- **MAY 29 06:00 TIL AGO 03 - 0900.**
- 5 - **E3503/26** - AREA RESTRITA TEMPORARIAMENTE (FORTE DE COPACABANA- GND/1000'AGL- **MAY 30 - 11:00/1900.**
- 6 - **E3390/26** – SBRJ - AREA RESTRITA TEMPORARIAMENTE (**PASSAGEM BAIXA**) SUBJ AUTH/COOR APP RIO WI COORD. SFC / 1500FT AMSL – **PASSAGEM BAIXA DA AERONAVE MODELO E-195-E2 (AZUL LINHAS AÉREAS)** - NA REGIÃO DA PRAIA DE COPACABANA - **30/05/2026, das 14:30UTC às 16:00UTC**

METEOROLOGIA:

LOCALIDADE	03/09Z	09/15Z	15/21Z	21/03Z
SBRJ	-	-	-	-

INOPERÂNCIAS:

- 1 - Não foram encontradas informações.

PREVISÃO DE DESLOCAMENTO DE EMBARCAÇÕES:

- 7 – **SEVEN:** ATENTAR AOS **NOTAM E2939/26, E3196/26, E3278/26, E3282/26, E3330/26, E3332/26 e E3509/26.**
- 8 – **SKANDI:** ATENTAR AOS **NOTAM E2898/26, E2960/26, E3134/26, E3276/26, E3293/26 e E3299/26.**

SBRJ – PASSAGEM BAIXA DA AERONAVE MODELO E-195-E2 (AZUL LINHAS AÉREAS - NA REGIÃO DA PRAIA DE COPACABANA NOTAM E3390/26.

DIA: 30/05/2026, das 14:30UTC às 16:00UTC

IMPACTO: Foi estabelecido um croqui operacional detalhando as condições em que o sobrevoo deverá ocorrer, a fim de viabilizar a atividade sem que haja interferências na circulação aérea da TMA-RJ. O evento deverá ser acompanhado pela equipe do Tático em coordenação com a FMC-RJ, a fim de antecipar a adoção de medidas ATFM que se fizerem necessárias afim de evitar impacto às operações do Santos Dumont;

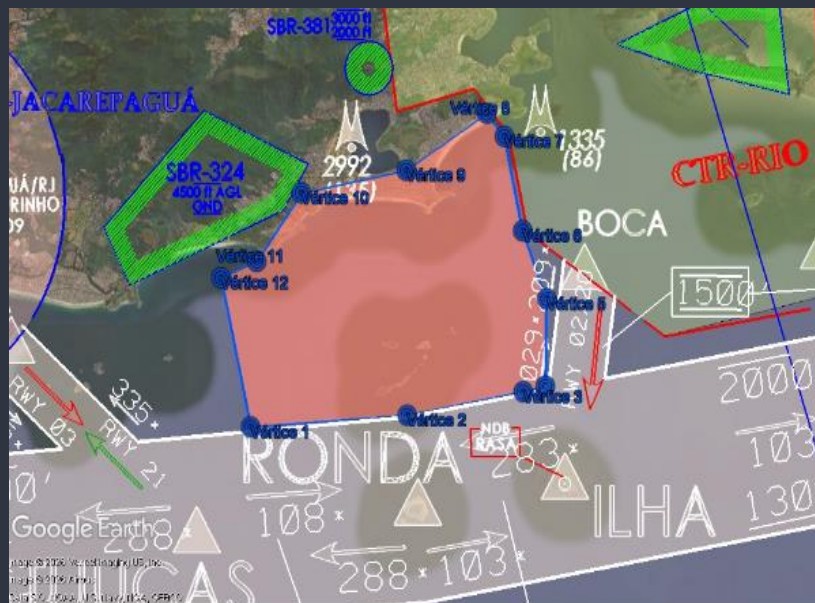
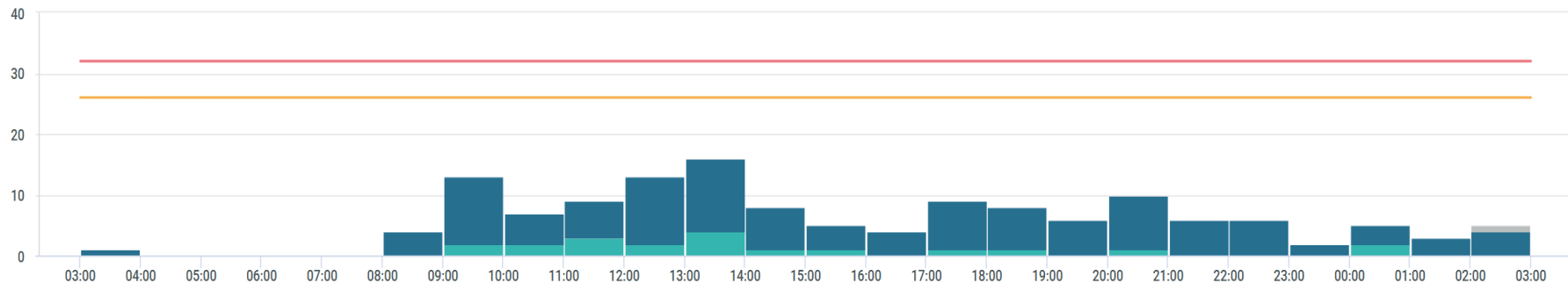


Figura 1 - Localização do evento (Praia de Copacabana)



Figura 2 - CROQUI de sobrevoo na Praia de Copacabana

GRÁFICO DE DEMANDA : 30/05/2026 03:00 UTC / 31/05/2026 02:59 UTC:



EVENTOS RELEVANTES NO SOLO OU NO ESPAÇO AÉREO:

- 1 – E2918/26 - BARRA DE PARADA TWY CHARLIE, ECHO E FOXTROT CLSD – MAY 08 TIL AUG 05 – 23:59
- 2 – E2919/26 - LGT CL TWY (TODAS) U/S - MAY 08 TIL AUG 05 – 23:59

METEOROLOGIA:

LOCALIDADE	03/09Z	09/15Z	15/21Z	21/03Z
SBCT	RA T	RA T		T

INOPERÂNCIAS:

- 1 – Não foram encontradas informações.

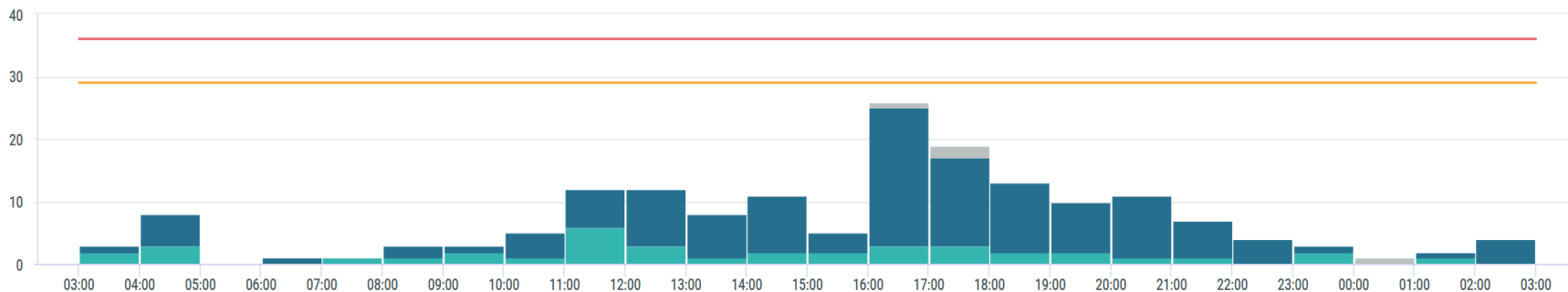
GERÊNCIA REGIONAL



Aeródromos e Setores

SBSV – Salvador

GRÁFICO DE DEMANDA : 30/05/2026 03:00 UTC / 31/05/2026 02:59 UTC:



EVENTOS RELEVANTES NO SOLO OU NO ESPAÇO AÉREO:

1 - Não foram encontradas informações.

METEOROLOGIA:

LOCALIDADE	03/09Z	09/15Z	15/21Z	21/03Z
SBSV	RA T/V	RA T/V	RA T/V	RA T/V

INOPERÂNCIAS:

1 - **B1151/26** - ILS GP ILD RWY 28 U/S- **MAY 29 TIL JUN 30 - 21:00UTC**

GERÊNCIA REGIONAL

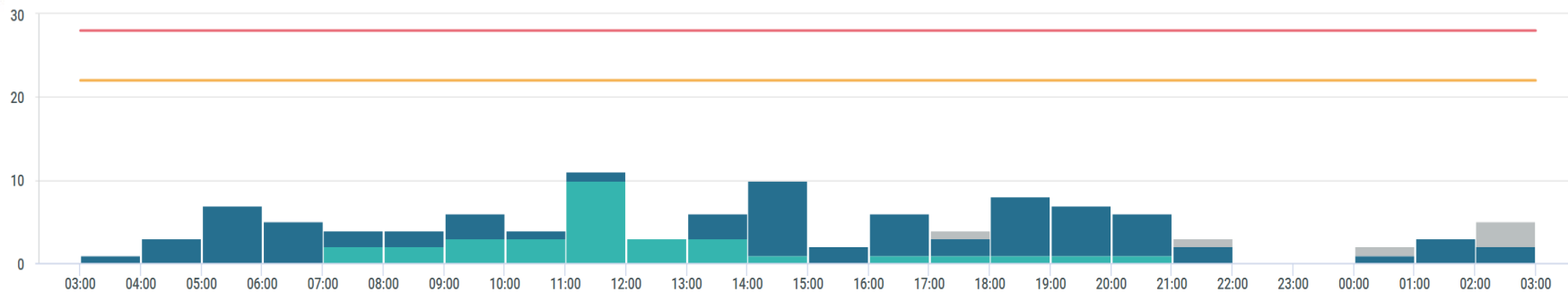


Aeródromos e Setores

SBBE – Belém

SBEG - Eduardo Gomes

GRÁFICO DE DEMANDA : 30/05/2026 03:00 UTC / 31/05/2026 02:59 UTC:



EVENTOS RELEVANTES NO SOLO OU NO ESPAÇO AÉREO:

1 - Não foram encontradas informações.

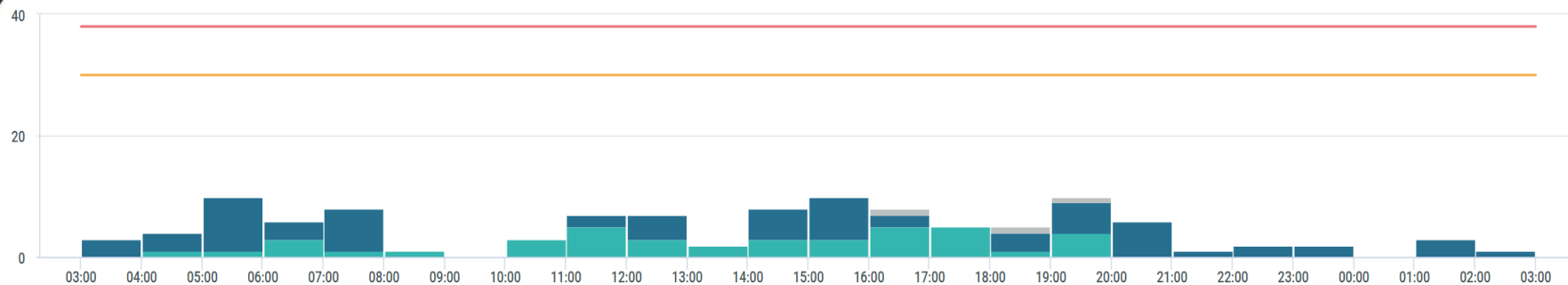
METEOROLOGIA:

LOCALIDADE	03/09Z	09/15Z	15/21Z	21/03Z
SBBE			TSRA	TS

INOPERÂNCIAS:

- 1 - **G1304/26** - ILS GP RWY 07 U/S - **MAY 26 TIL JUN 05 - 2359.**
- 2 - **G1224/26** - ILS MM RWY 07 U/S - **MAY 18 TIL JUN 20 - 2359.**

GRÁFICO DE DEMANDA : 30/05/2026 03:00 UTC / 31/05/2026 02:59 UTC:



EVENTOS RELEVANTES NO SOLO OU NO ESPAÇO AÉREO:

1 - Não foram encontradas informações.

METEOROLOGIA:

LOCALIDADE	03/09Z	09/15Z	15/21Z	21/03Z
SBEG			TSRA	TS

INOPERÂNCIAS:

1 - **G1313/26** - ILS LOC RWY 11 U/S- **MAY 27 TIL JUN 27 - 23:59 UTC**

GEIV

DATA	GEIV	INSPEÇÃO	DEP
30/05	GEIV02	ILS ISP (SBSP) OK IAC BARO T RWY 17L (SBSP) IAC RNP Y RWY 17R (SBSP) REA SBSP	SBRJ
30/05	GEIV04	RESTAB PAPI RWY 18 (SBRF) OK SPA: SRS - IAC RNP AR RWY 18 (SBRF) VENC: 07/07	SBRJ

**GERENCIAR
PARA QUE
TODOS
POSSAM VOAR**