



# BRIEFING OPERACIONAL

## 03/06/2026



# BRIEFING METEOROLÓGICO DIÁRIO




## RESTRICÕES (12:00 UTC):

TETO:SBGL SBCT.

VISIBILIDADE: NIL.

TETO E VISIBILIDADE: SBRF.

## CONDIÇÕES ATUAIS:

-  VFR: Vis  $\geq$  5.000 m e Teto  $\geq$  1.500 ft
-  IFR: 5.000 m > Vis  $\geq$  1.500 m e 1.500 ft > Teto  $\geq$  600 ft
-  ABX MIN: Vis < 1.500 m e Teto < 600 ft



# BRIEFING METEOROLÓGICO DIÁRIO

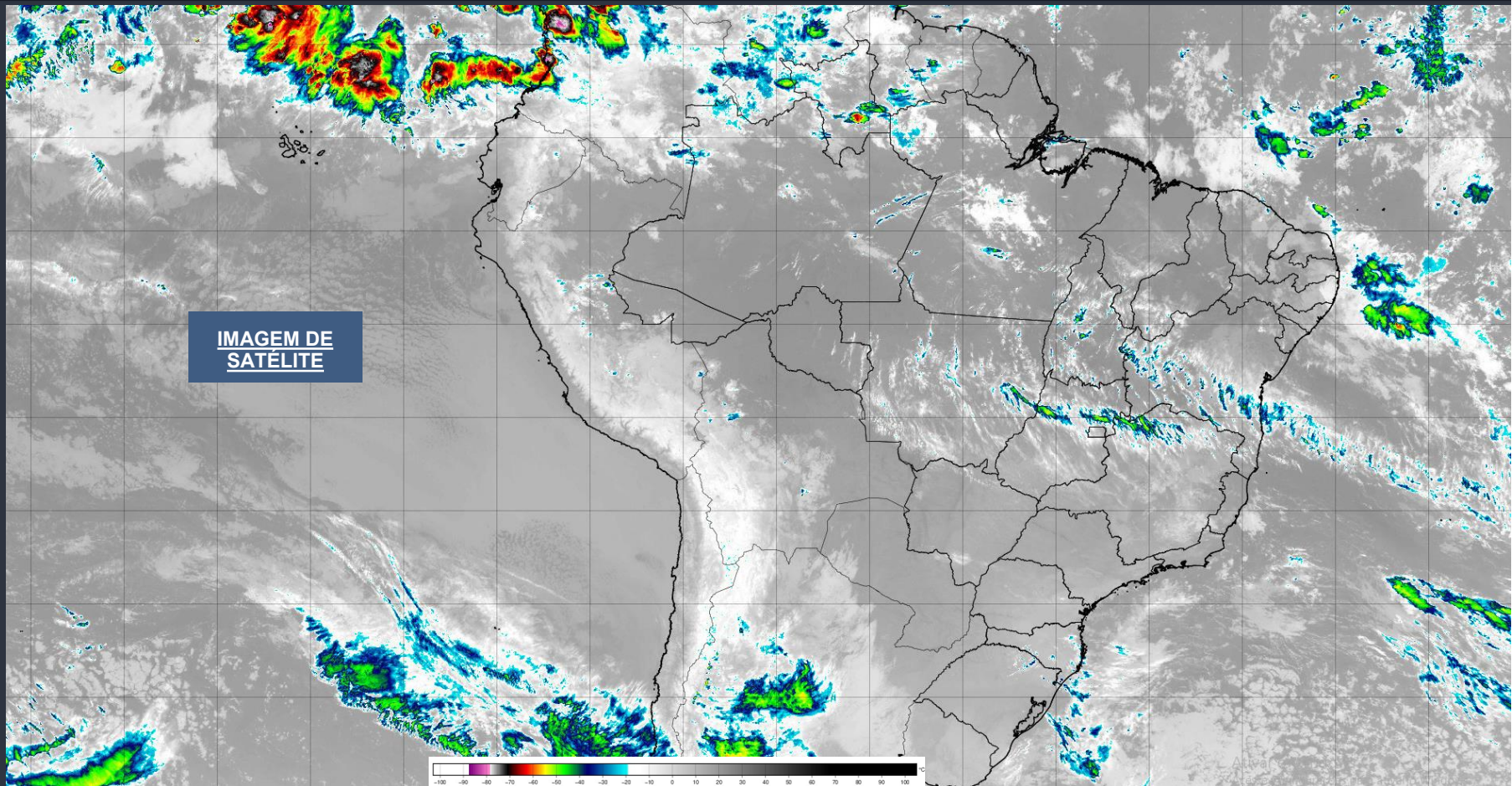






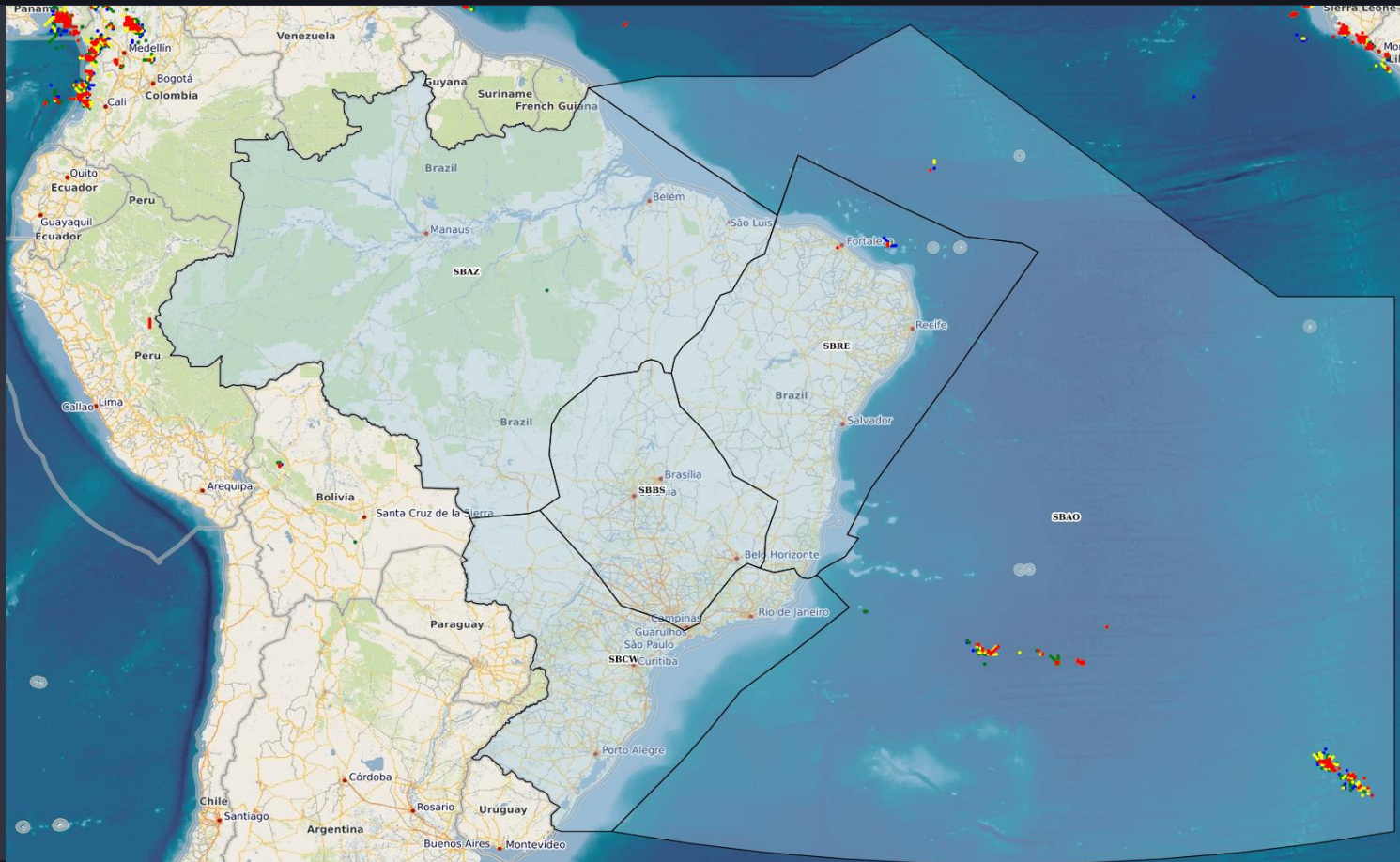
IMAGEM DE  
SATÉLITE



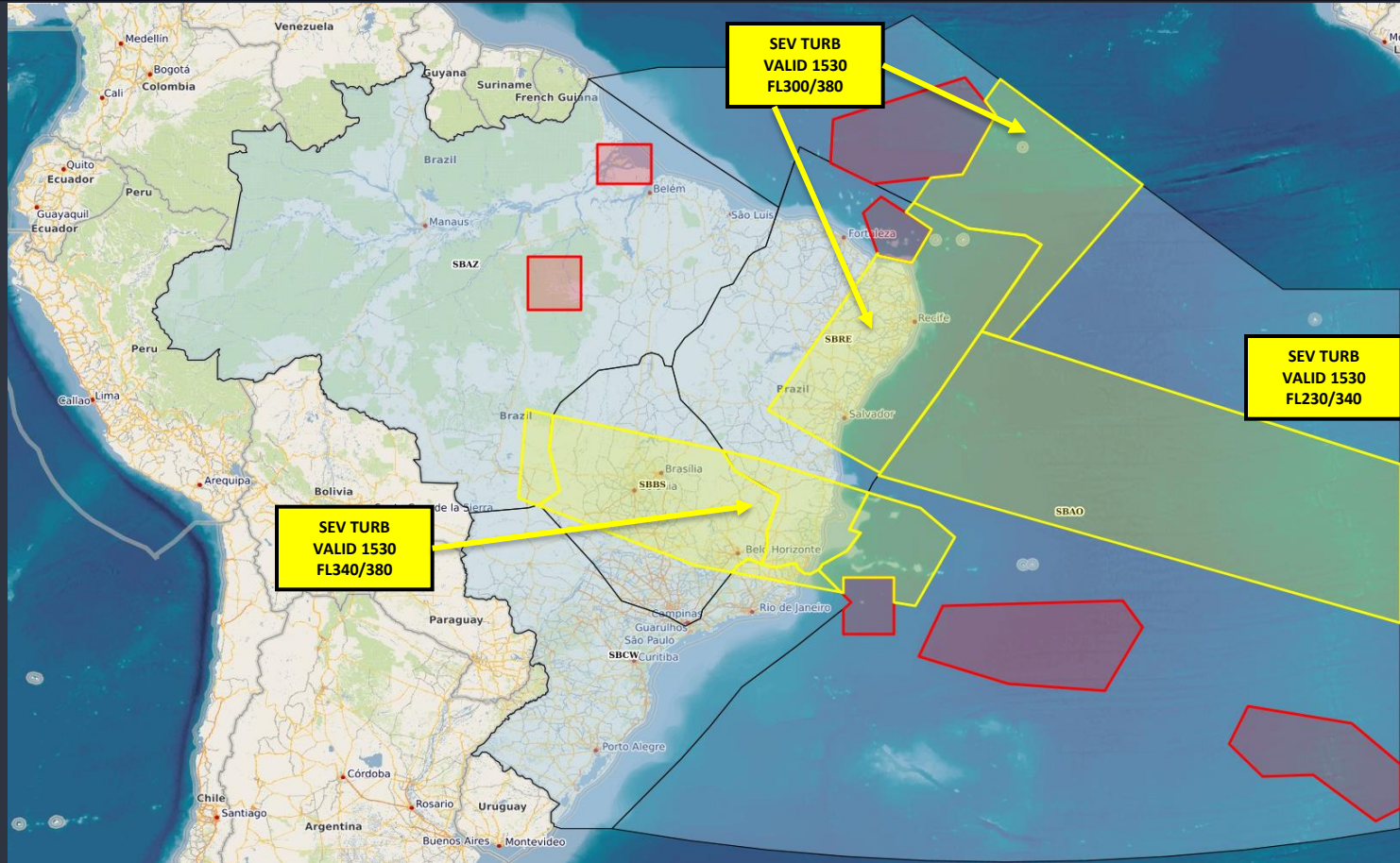
# BRIEFING METEOROLÓGICO DIÁRIO

## DESCARGAS ELÉTRICAS

Tempo	Cor
15 min até Agora	
30 min até 15 min	
45 min até 30 min	
60 min até 45 min	



# BRIEFING METEOROLÓGICO DIÁRIO



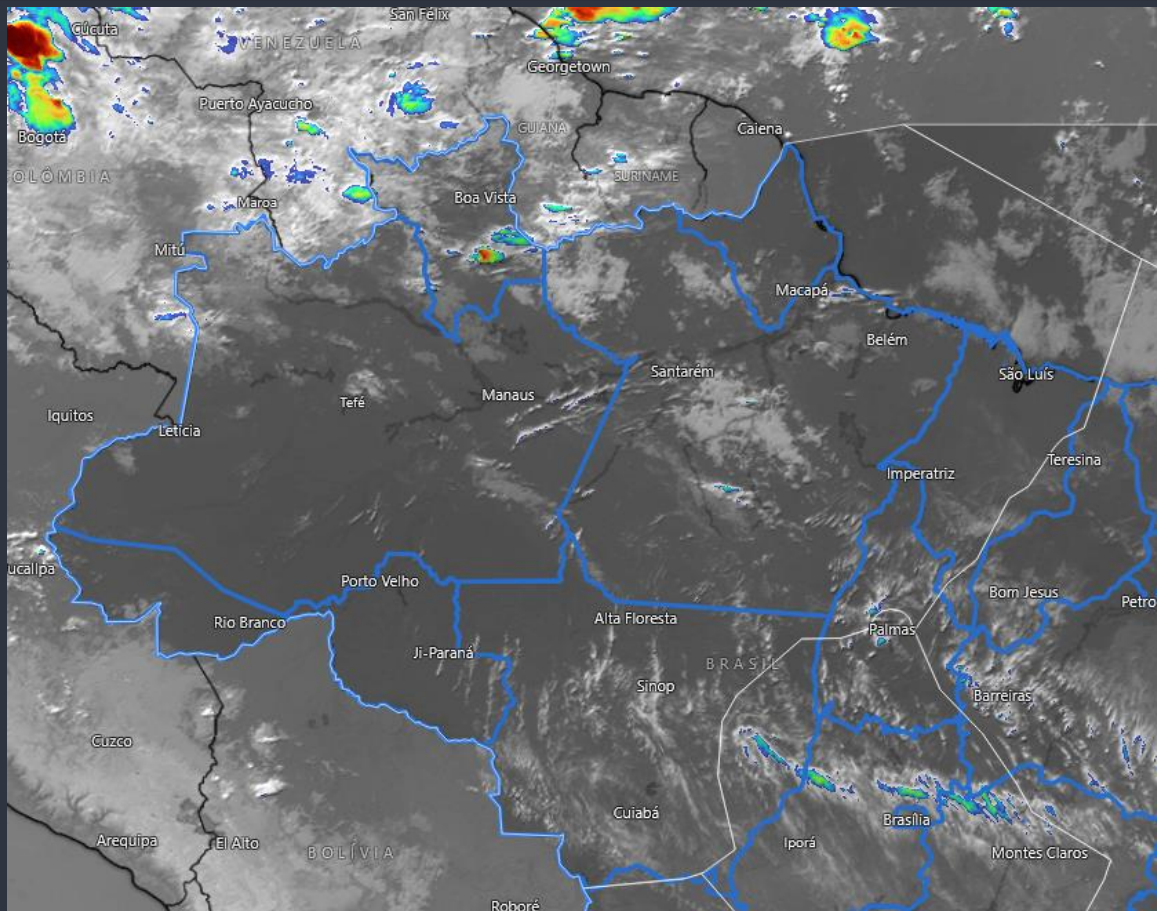
## SIGMET

- TROVOADA** (Red circle)
- TURBULÊNCIA** (Yellow circle)
- GELO** (Blue circle)

# BRIEFING METEOROLÓGICO DIÁRIO

FIR - AZ	EG	BE	BV	MQ
MANHÃ			SHRA	RA
TARDE	SHRA	TSRA	SHRA	TSRA
NOITE	TSRA	TS	TS	TS
MANHÃ	BR T/V		SHRA T/V	RA

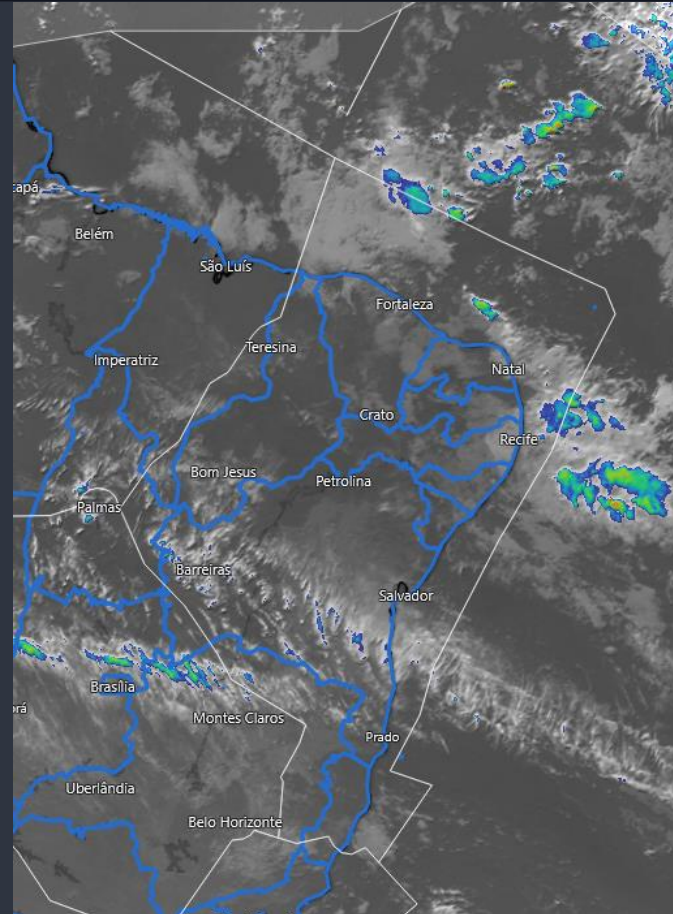
FIR - AZ	SL	SN	PV	RB	CY
MANHÃ					
TARDE	SHRA	SHRA			
NOITE	TS	TS			
MANHÃ		TS			



# BRIEFING METEOROLÓGICO DIÁRIO

FIR - RE	FZ	RF	SV	VT
MANHÃ		RA T/V	RA T/V	
TARDE	SHRA	RA	RA	
NOITE	TS	RA	RA	
MANHÃ		RA T/V	RA T/V	RA

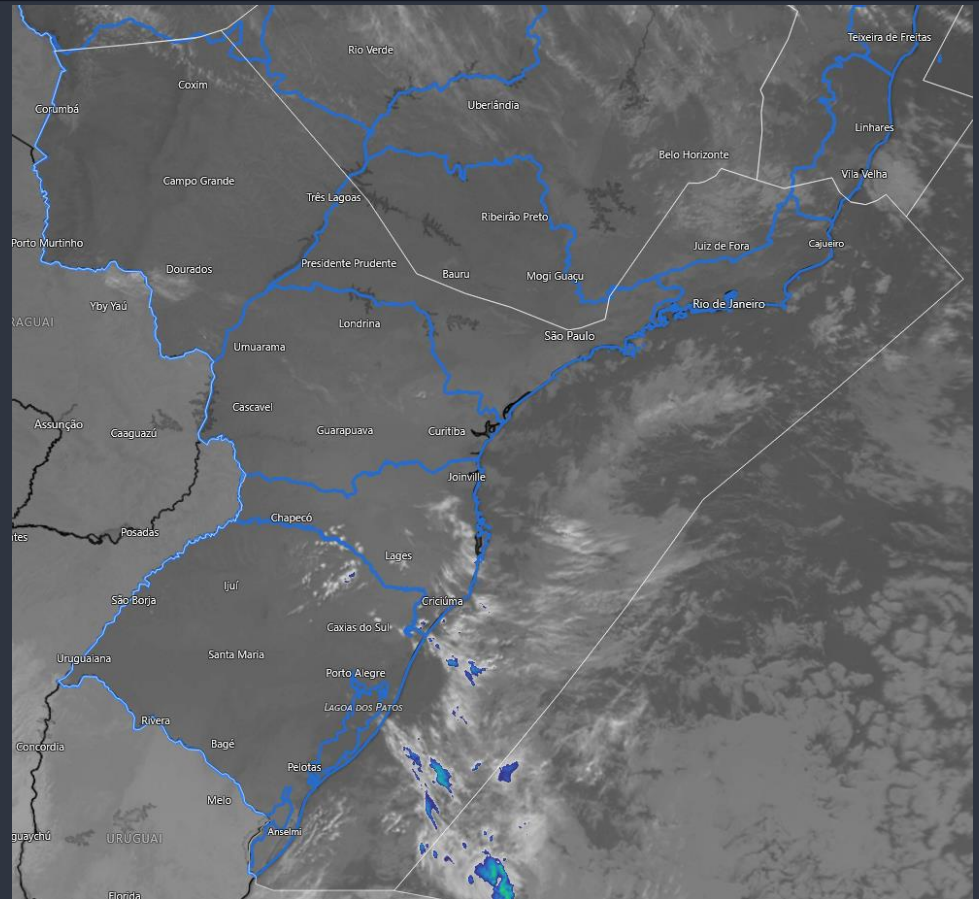
FIR - BS	BR	GO	BH	CF	KP
MANHÃ					
TARDE					
NOITE					
MANHÃ					



# BRIEFING METEOROLÓGICO DIÁRIO

FIR - CW	GR	SP	GL	RJ	CG
MANHÃ	T	T			
TARDE					
NOITE	T	T	RA	RA	
MANHÃ	T	T	RA	RA	

FIR - CW	CT	FI	FL	JV	NF	PA
MANHÃ	T					
TARDE						
NOITE	T			RA T		
MANHÃ	BR T/V		RA	RA T	RA T	BR V



# PONTUALIDADE



## Filtros

Aeródromo:  
Nacional

Data BRT Realizado:  
03/06/2026

Hora Realizado:  
(Todos)

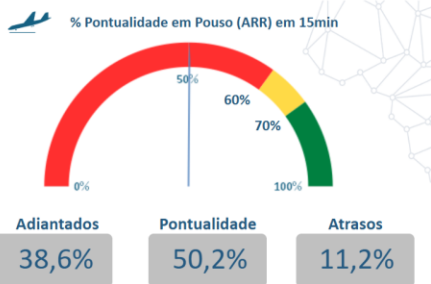
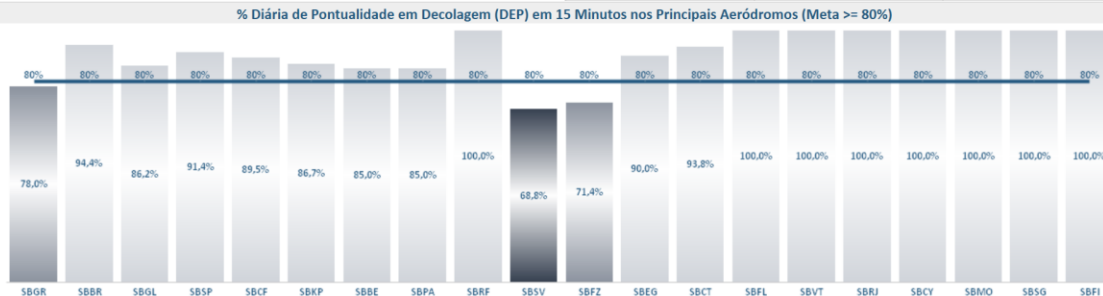
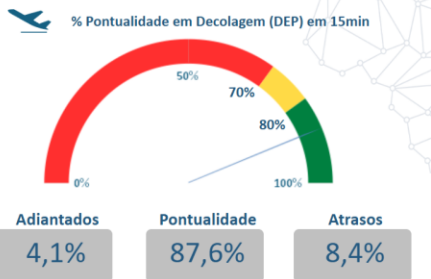
Evento:  
(Todos)

Cia Aérea:  
(Todos)

Visão Executiva

Últimos Indicativos

Detalhamento Operacional



OBS.: Movimentos considerados pontuais quando ocorrem até 15 minutos antes ou depois do horário planejado no gate

Ref. Temporal BRT

AZUL		Pouso	Decolagem
	Pontualidade	56,8%	87,5%
	Adiantados	37,9%	5,0%
	Atrasos	5,3%	7,5%

GOL		Pouso	Decolagem
	Pontualidade	54,4%	93,4%
	Adiantados	38,4%	0,8%
	Atrasos	7,2%	5,8%

LATAM		Pouso	Decolagem
	Pontualidade	46,3%	87,4%
	Adiantados	33,8%	3,7%
	Atrasos	19,9%	8,9%



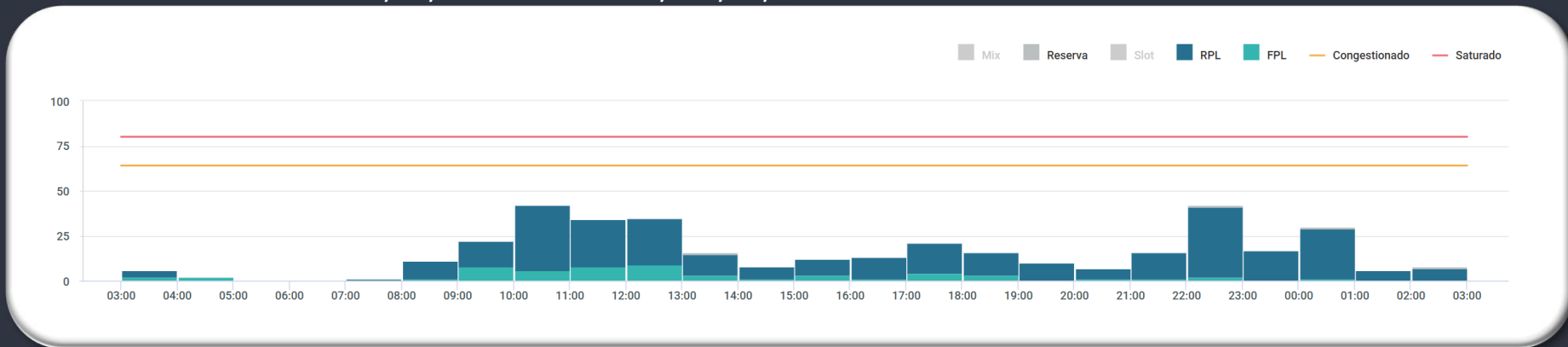
# GERÊNCIA REGIONAL



## Aeródromos e Setores

SBBR - Brasília

GRÁFICO DE DEMANDA : 03/06/2026 03:00 UTC / 04/06/2026 02:59 UTC:



EVENTOS RELEVANTES NO SOLO OU NO ESPAÇO AÉREO:

1 - **F2707/26** - RWY 11R/29L CLSD DEVIDO SER MAINT - JUN 01-05 15-19 29 30 JUL 01-03 1600-2000.

METEOROLOGIA:

LOCALIDADE	03/09Z	09/15Z	15/21Z	21/03Z
SBBR	-	-	-	-

INOPERÂNCIAS:

1 - Não foram encontradas informações.

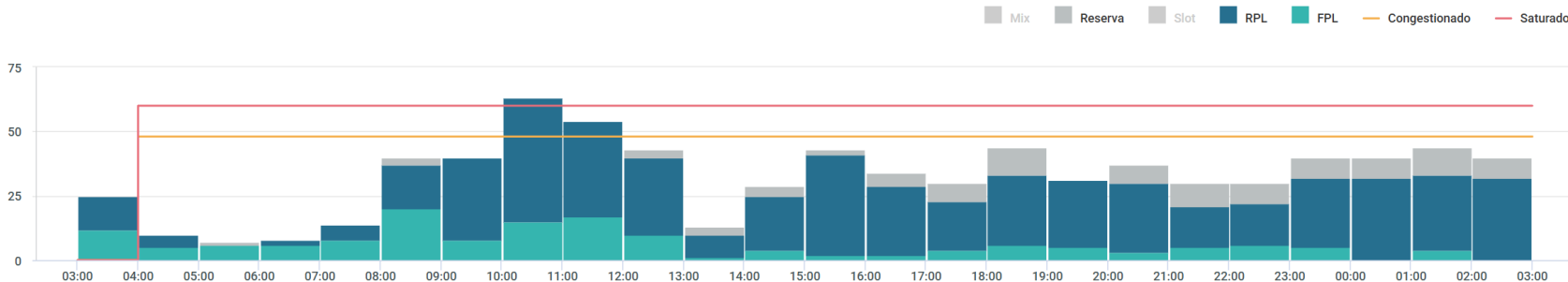
# GERÊNCIA REGIONAL



## Aeródromos e Setores

- SBGR - Guarulhos**
- SBSP - Congonhas**
- SBGL - Galeão**
- SBRJ - Santos Dumont**
- SBFL - Florianópolis**

GRÁFICO DE DEMANDA : 03/06/2026 03:00 UTC / 04/06/2026 02:59 UTC:



EVENTOS RELEVANTES NO SOLO OU NO ESPAÇO AÉREO:

- 1 - **F2808/26** - THR 10R PRB BACKTRACK - MAY 28 TIL JUN 29 1700.
- 2 - **F2819/26** - RWY 10R/28L PRB OPR A380 E B748 - MAY 29 TIL JUN 29 1700.

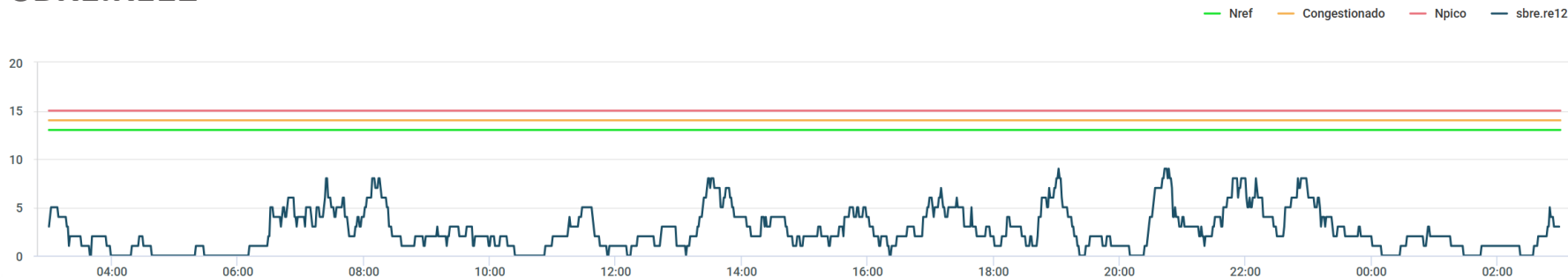
METEOROLOGIA:

LOCALIDADE	03/09Z	09/15Z	15/21Z	21/03Z
SBGR	T	T	-	T

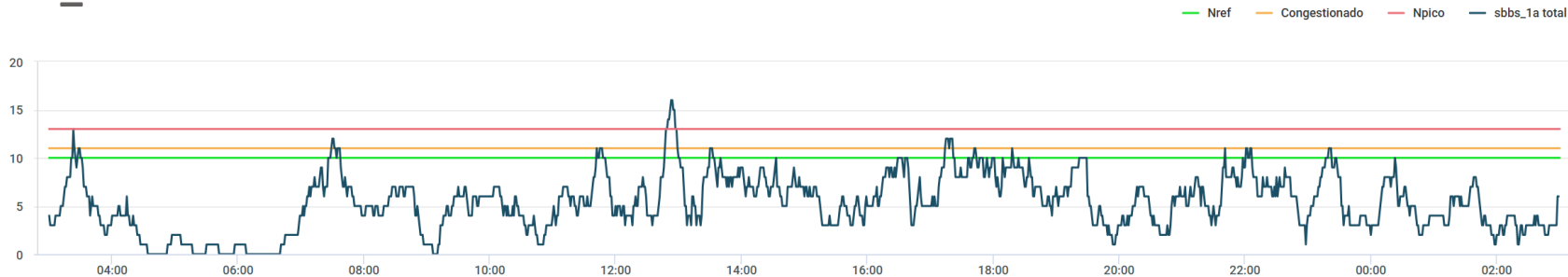
INOPERÂNCIAS:

- 1 - **E2804/26** - ILS RWY 10R CAT III REDUZIDO PARA CAT I - MAY 28 TIL JUN 29 1700.

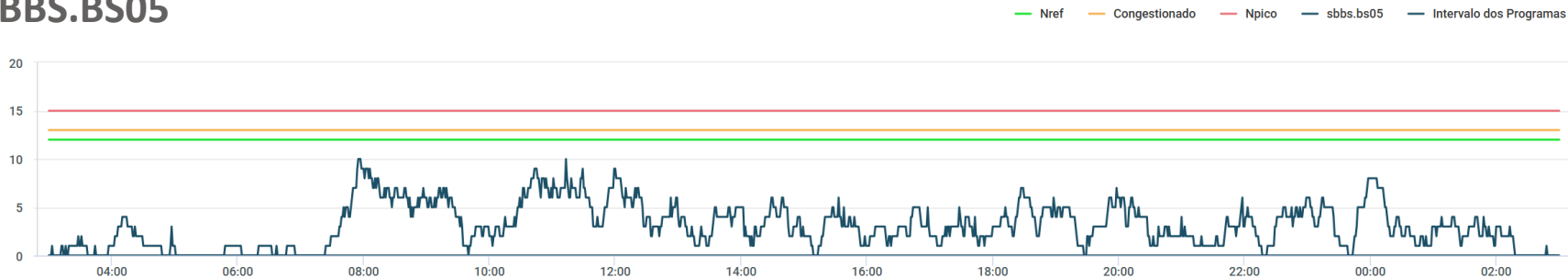
### SBRE.RE12



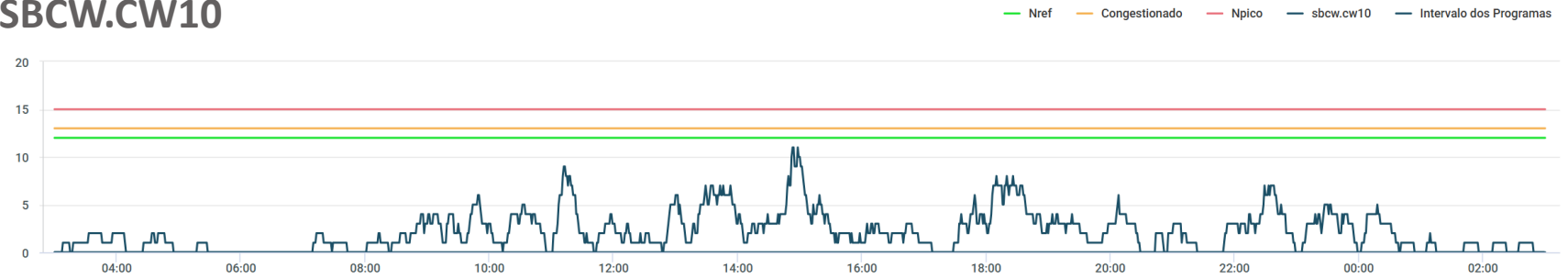
### SBBS\_1A TOTAL



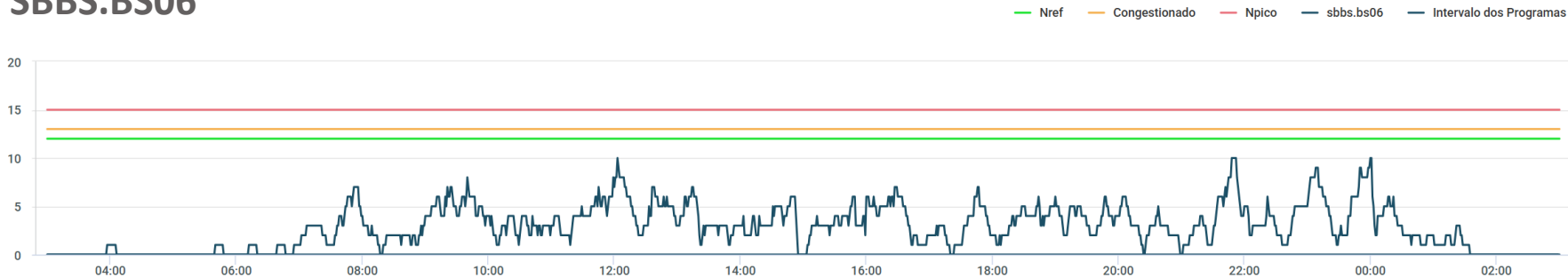
### SBBS.BS05



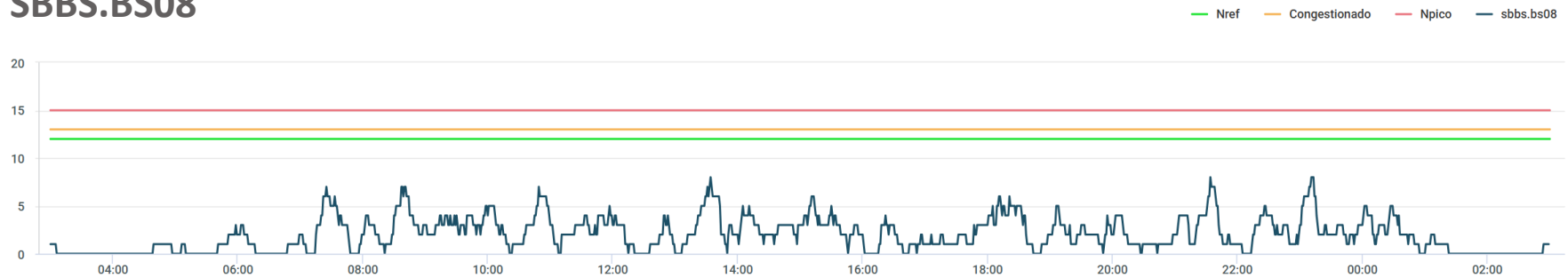
### SBCW.CW10



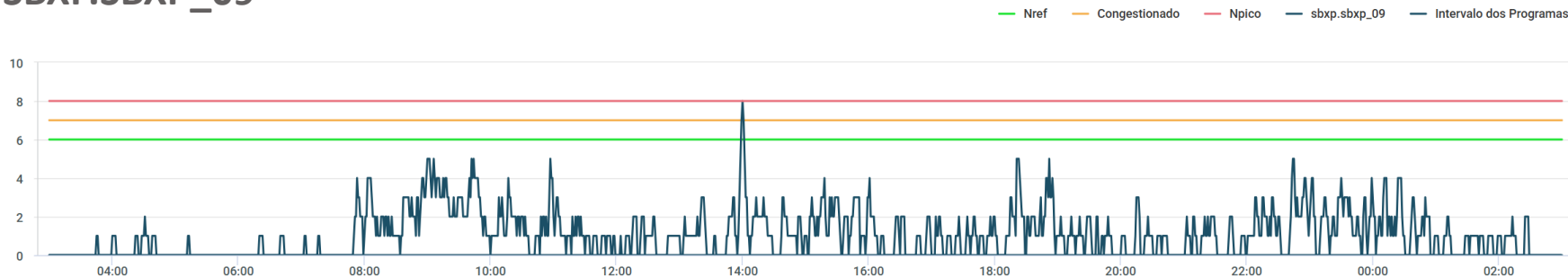
### SBBS.BS06



### SBBS.BS08



### SBXP.SBXP\_09



### SBXP.SBXP\_10

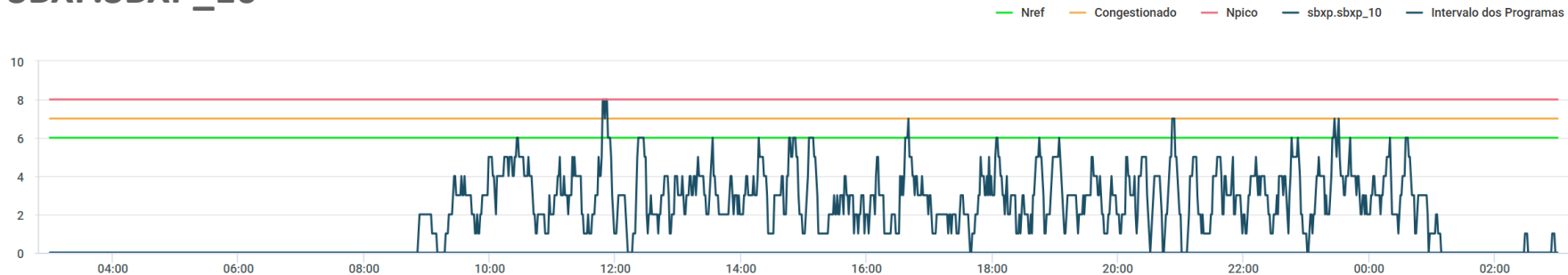
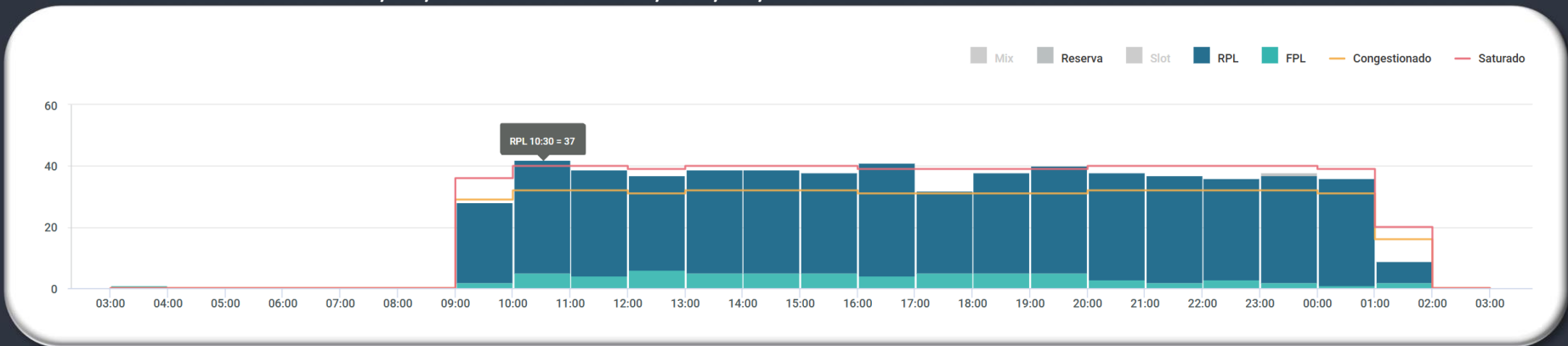


GRÁFICO DE DEMANDA : 03/06/2026 03:00 UTC / 04/06/2026 02:59 UTC:



EVENTOS RELEVANTES NO SOLO OU NO ESPAÇO AÉREO:

- 1 - **F2415/26** - TWY KILO CLSD DEVIDO SER MAINT - MAY 11 TIL JUL 31 0900.
- 2 - **F2417/26** - RWY 17R/35L CLSD DEVIDO SER MAINT - MAY 12 TIL JUL 31 0200-0900.
- 3 - **F2723/26** - AD COORDENADO - MAY 25 TIL AUG 23.

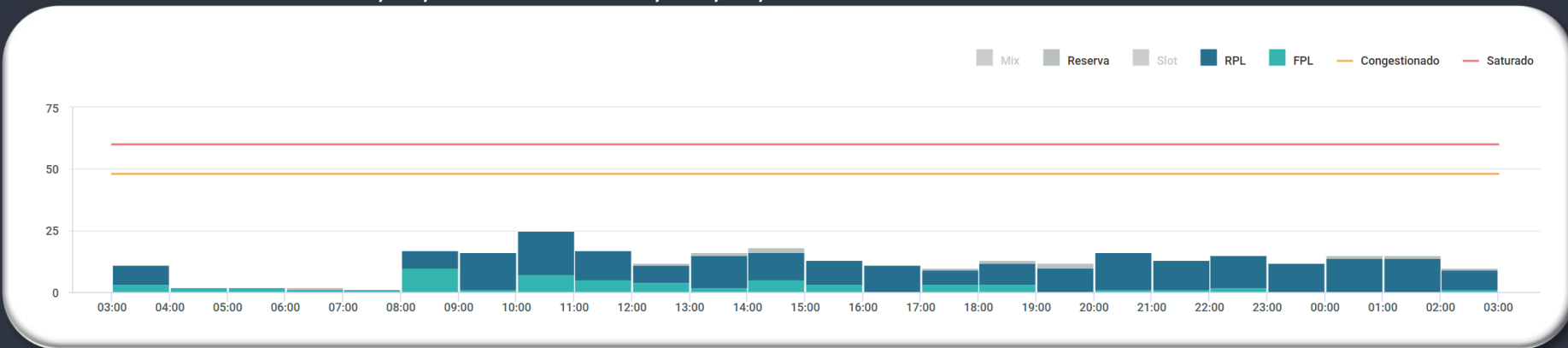
METEOROLOGIA:

LOCALIDADE	03/09Z	09/15Z	15/21Z	21/03Z
SBSP	T	T	-	T

INOPERÂNCIAS:

- 1 - **F2719/26** - ILS GP RWY 35L ISO U/S - MAY 24 TIL JUN 16 2000.

GRÁFICO DE DEMANDA : 03/06/2026 03:00 UTC / 04/06/2026 02:59 UTC:



EVENTOS RELEVANTES NO SOLO OU NO ESPAÇO AÉREO:

- 1 - **E2241/26** - PJE SUBJ COOR APP RIO/APP ALDEIA ACONTECERA CENTRO COORD 224717S0420630W RAI0 1.6NM RTO. GND/12000 FT AMSL - **MAY 01-JUL 07 0900-2359.**
- 2 - **E2504/26** - PJE SUBJ AUTH/COOR APP RIO ACONTECERA CENTRO COORD (CAMPO DOS AFONSOS, RJ) RAI0 1NM RTO (COOR SBR 304). SFC/FL120 - **APR 18-JUL 15 0900-0259.**

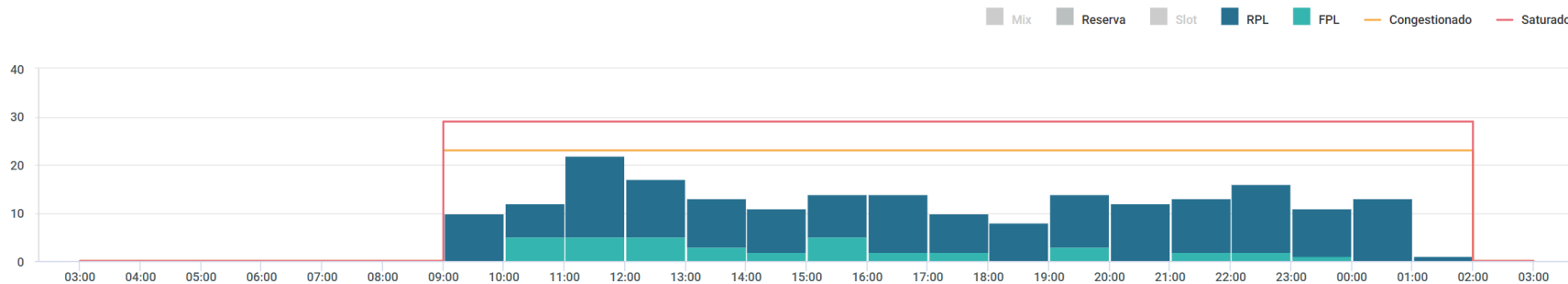
METEOROLOGIA:

LOCALIDADE	03/09Z	09/15Z	15/21Z	21/03Z
SBGL	-	-	-	RA

INOPERÂNCIAS:

- 1 - **E3515/26** - ILS CAT II RWY 10 REDUZIDO PARA CAT I - **MAY 29 TIL JUL 29 2000.**

GRÁFICO DE DEMANDA : 03/06/2026 03:00 UTC / 04/06/2026 02:59 UTC:



EVENTOS RELEVANTES NO SOLO OU NO ESPAÇO AÉREO:

- 1 - **E2239/26** - PJE SUBJ COOR APP RIO/APP ALDEIA ACONTECERA CENTRO COORD 224717S0420630W RAI0 1.6NM RTO. GND/12000 FT AMSL - **MAY 01-JUL 07 0900-2359.**
- 2 - **E2501/25** - PJE SUBJ AUTH/COOR APP RIO ACONTECERA CENTRO COORD 225227S0432318W (CAMPO DOS AFONSOS, RJ) RAI0 1NM RTO (COOR SBR 304). SFC/FL120 - **APR 18-JUL 15 0900-0259.**
- 3 - **E3079/26** - RWY 02L/20R CLSD PARA LDG, TKOF E TAX DE ACFT EXC INT RWY 02R/20L - **MAY 13-AGO 20 0900.**

PREVISÃO DE DESLOCAMENTO DE EMBARCAÇÕES:

- 4 - **SEVEN:** ATENTAR AOS **NOTAM E2939/26, E3196/26, E3278/26, E3282/26, E3330/26, E3332/26 e E3509/26.**
- 5 - **SKANDI:** ATENTAR AO **NOTAM E2898/26, E2960/26, E3134/26, E3276/26, E3293/26 e E3299/26.**

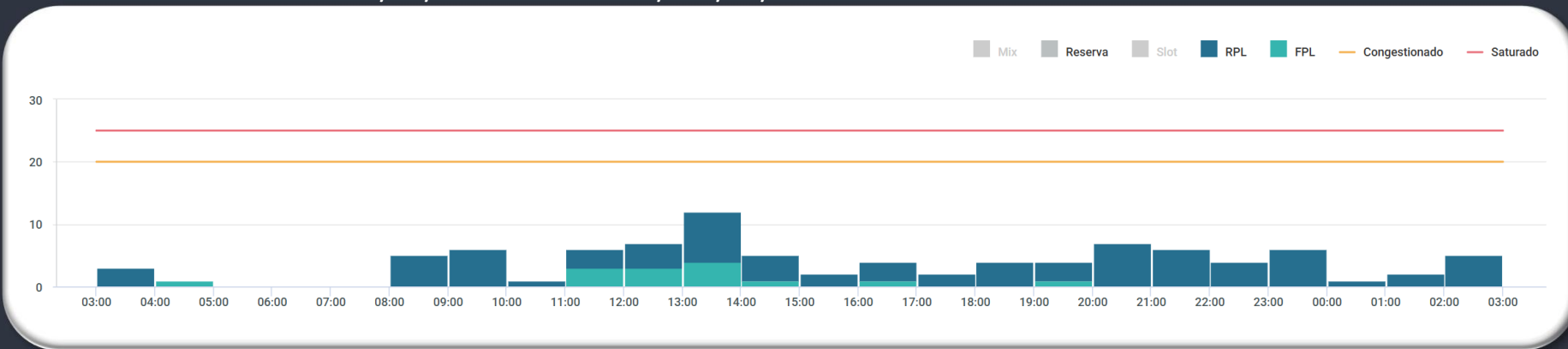
METEOROLOGIA:

LOCALIDADE	03/09Z	09/15Z	15/21Z	21/03Z
SBRJ	-	-	-	RA

INOPERÂNCIAS:

- 1 - Não foram encontradas informações.

GRÁFICO DE DEMANDA : 03/06/2026 03:00 UTC / 04/06/2026 02:59 UTC:



EVENTOS RELEVANTES NO SOLO OU NO ESPAÇO AÉREO:

- 1 - **E3354/26** - TWY DELTA CLSD BTN TWY GOLF E TWY FOXTROT DEVIDO BURACO - MAY 23-JUN 06 0259.
- 2 - **E3355/26** - TWY FOXTROT CLSD DEVIDO BURACO - MAY 23-JUN 06 0259.

METEOROLOGIA:

LOCALIDADE	03/09Z	09/15Z	15/21Z	21/03Z
SBFL	-	-	-	-

INOPERÂNCIAS:

- 1 - Não foram encontradas informações.

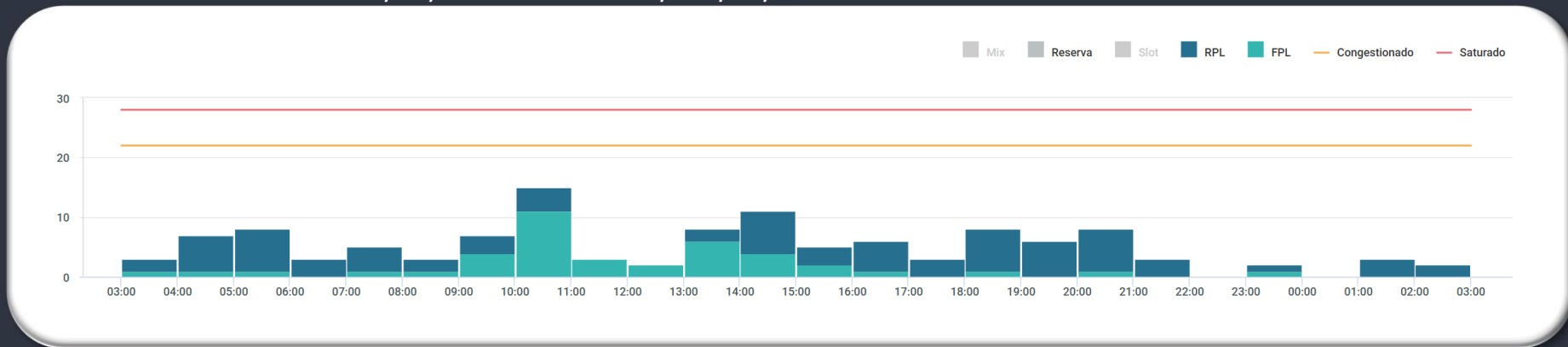
# GERÊNCIA REGIONAL



## Aeródromos e Setores

SBBE - Belém

GRÁFICO DE DEMANDA : 03/06/2026 03:00 UTC / 04/06/2026 02:59 UTC:



EVENTOS RELEVANTES NO SOLO OU NO ESPAÇO AÉREO:

1 - **G1098/26** - RWY 03/21 E RWY 07/25 CLSD LDG/TKOF DEVIDO SER MAINT - JUN 01 TIL JUN 05 1100-1300.

METEOROLOGIA:

LOCALIDADE	03/09Z	09/15Z	15/21Z	21/03Z
SBBE	-	-	TSRA	TS

INOPERÂNCIAS:

- 1 - **G1224/26** - ILS MM RWY 07 U/S - MAY 18 TIL JUN 20 2359.
- 2 - **G1304/26** - ILS GP RWY 07 U/S - MAY 26 TIL JUN 05 2359.

# GEIV

DATA	GEIV	INSPEÇÃO	LOCAL
03/06	GEIV 01	ESTAB DVOR/DME PCX	SBRJ
03/06	GEIV 02	RESTAB GS IBE (SBBE)	SBBE
03/06	GEIV 50	DME RGI (SSRG)	SSRG

**GERENCIAR  
PARA QUE  
TODOS  
POSSAM VOAR**