



BRIEFING OPERACIONAL

07/06/2026



BRIEFING METEOROLÓGICO DIÁRIO




RESTRICÕES (12:00 UTC):

TETO: SBPA

VISIBILIDADE: NIL

TETO E VISIBILIDADE: SBPV

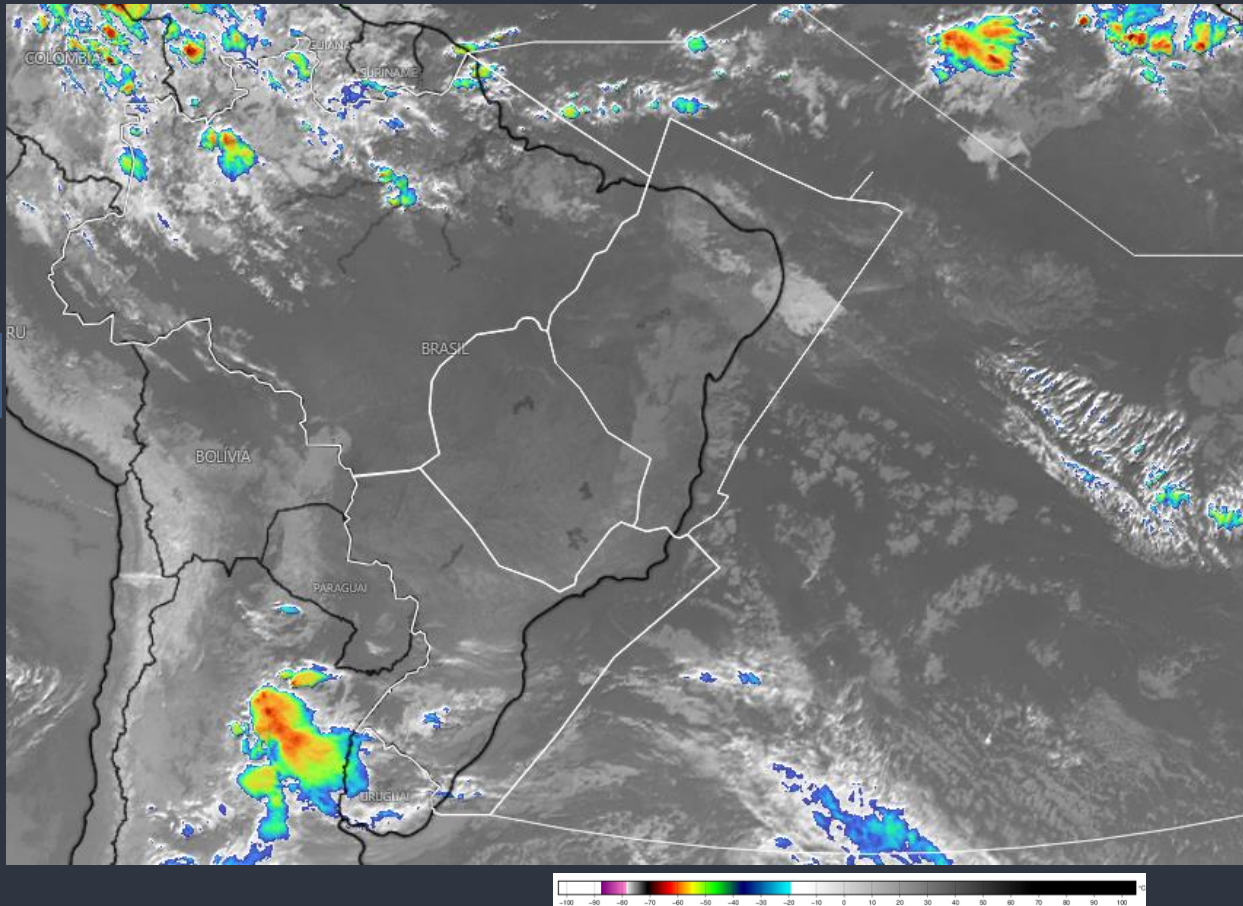
CONDIÇÕES ATUAIS:

-  VFR: Vis \geq 5.000 m e Teto \geq 1.500 ft
-  IFR: 5.000 m $>$ Vis \geq 1.500 m e 1.500 ft $>$ Teto \geq 600 ft
-  ABX MIN: Vis $<$ 1.500 m e Teto $<$ 600 ft



BRIEFING METEOROLÓGICO DIÁRIO

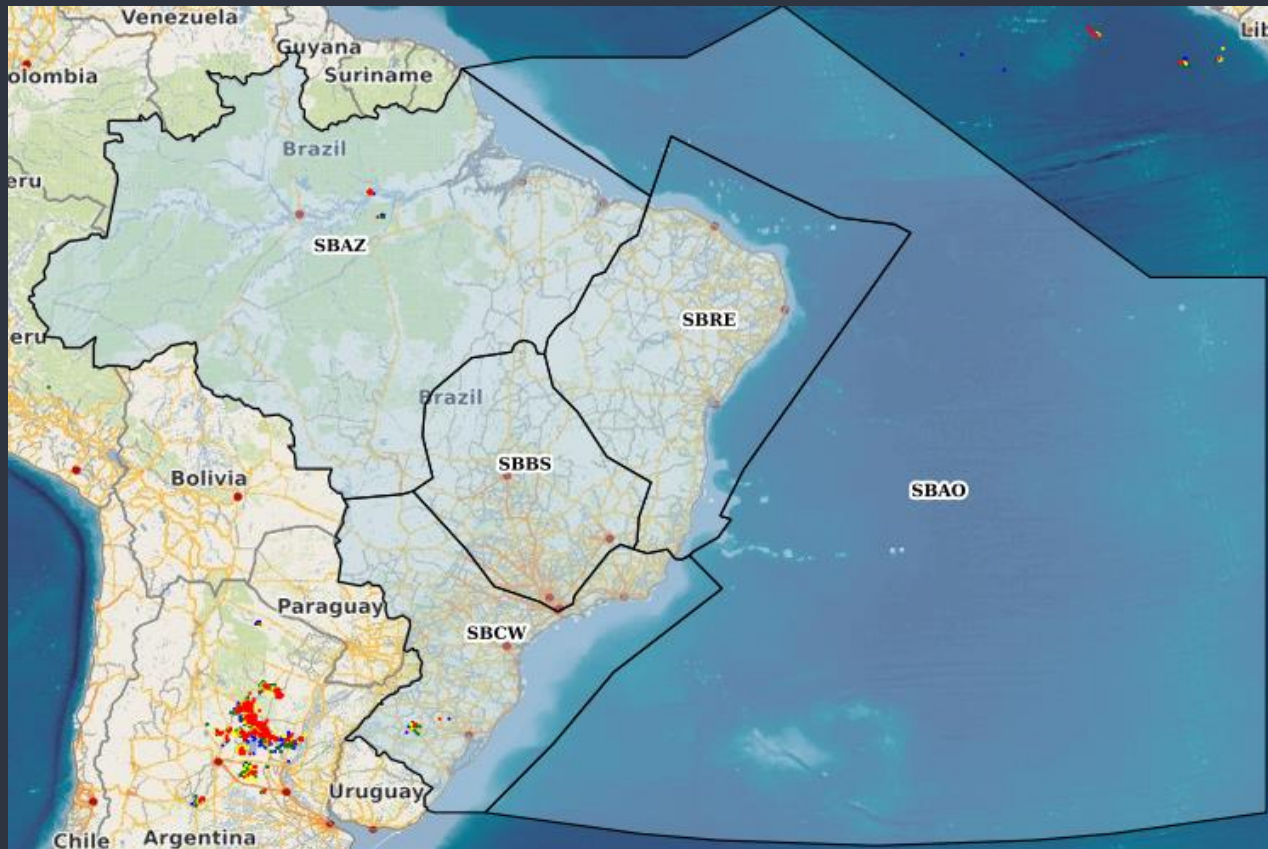
IMAGEM DE
SATÉLITE



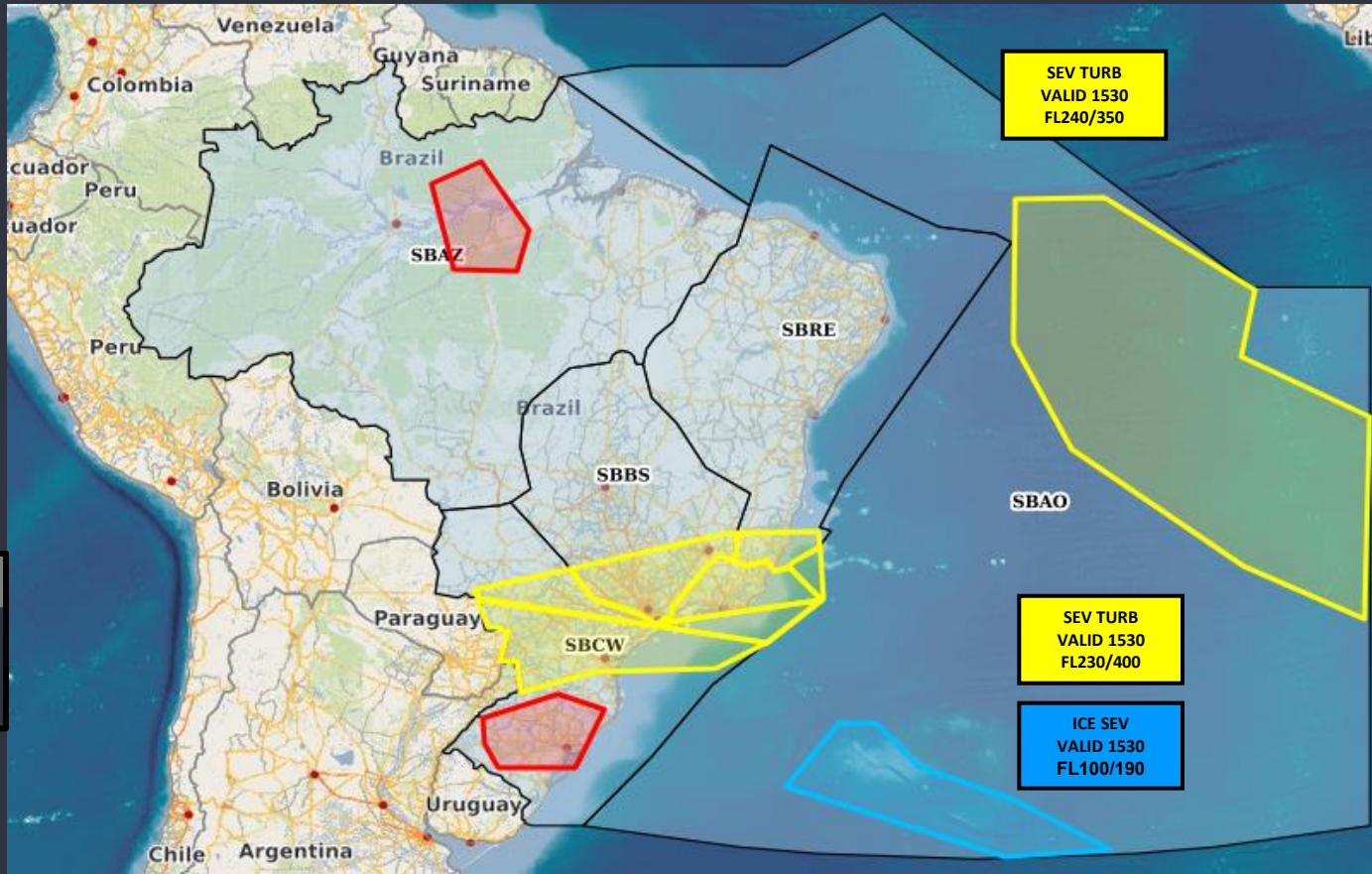
BRIEFING METEOROLÓGICO DIÁRIO

DESCARGAS ELÉTRICAS

Tempo	Cor
15 min até Agora	Amarelo
30 min até 15 min	Vermelho
45 min até 30 min	Verde
60 min até 45 min	Azul



BRIEFING METEOROLÓGICO DIÁRIO



SIGMET

- TROVOADA
- TURBULÊNCIA
- GELO

BRIEFING METEOROLÓGICO DIÁRIO

ÁREA TUBULÃO
1800Z

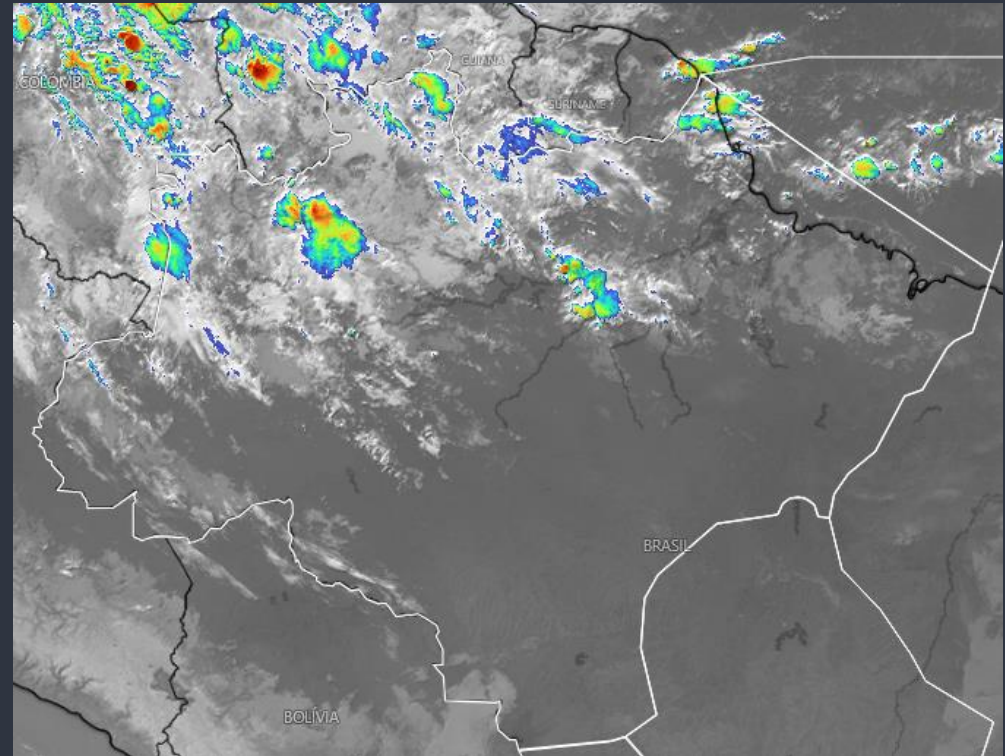


mm 1.5 2 3 7 10 20 30

BRIEFING METEOROLÓGICO DIÁRIO

FIR - AZ	EG	BE	BV	MQ
MANHÃ				
TARDE	TSRA	TSRA	TSRA	TSRA
NOITE			TS	TS
MANHÃ	RA V/T		RA V/T	RA V/T

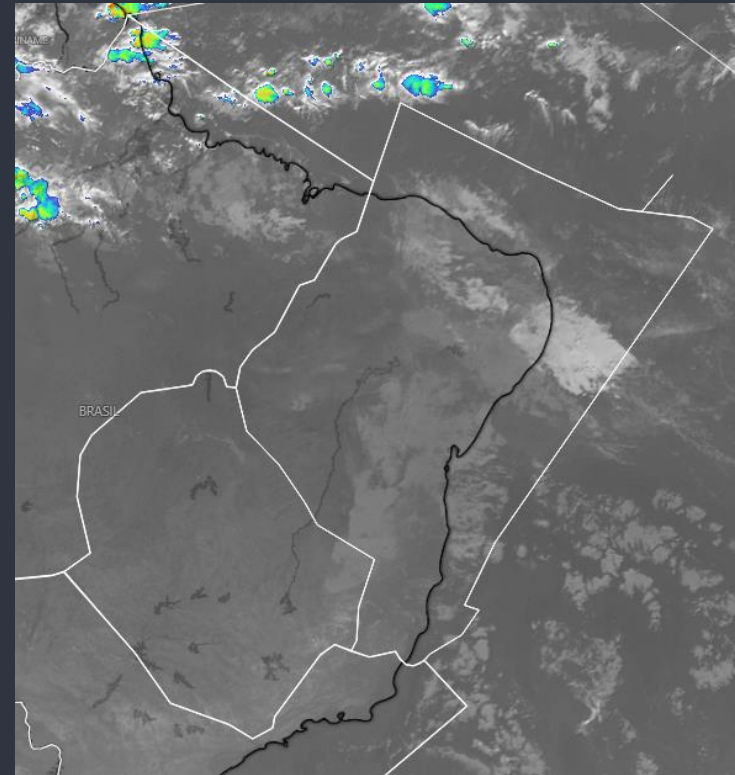
FIR - AZ	SL	SN	PV	RB	CY
MANHÃ		SHRA	FG 09/12		
TARDE			TS	TS	
NOITE		TSRA			
MANHÃ	VCSH	TSRA			



BRIEFING METEOROLÓGICO DIÁRIO

FIR - RE	FZ	RF	SV	VT
MANHÃ		SHRA	SHRA	
TARDE	SHRA	RA	SHRA	
NOITE		RA V/T		
MANHÃ		RA V/T	VCSH	

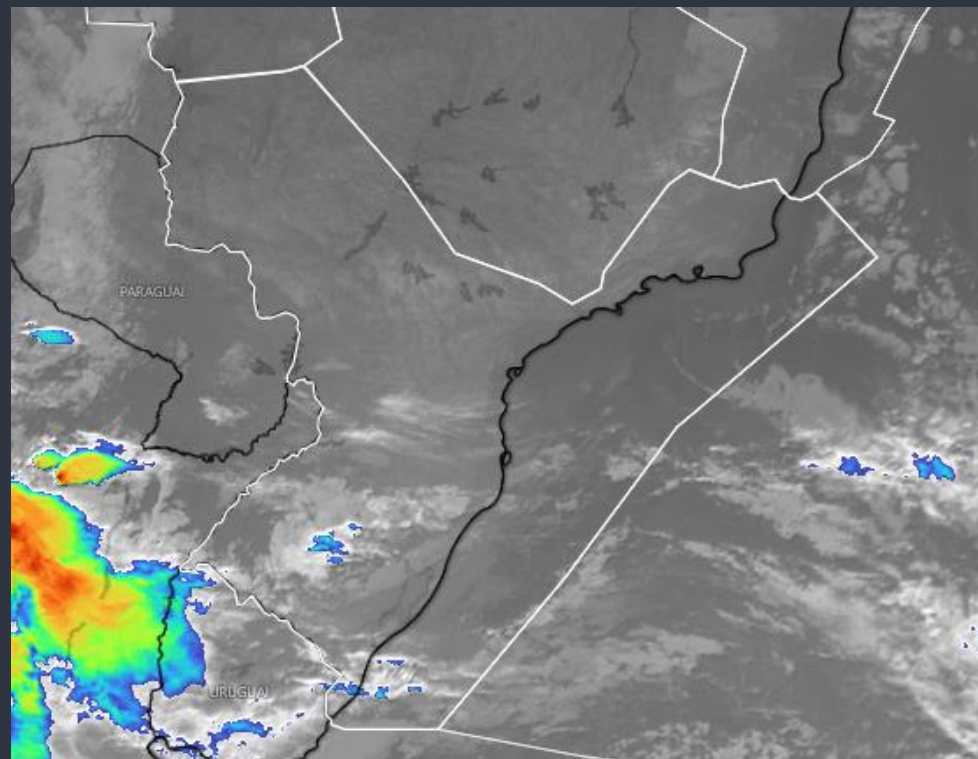
FIR - BS	BR	GO	BH	CF	KP
MANHÃ					
TARDE					
NOITE				BR V	
MANHÃ					



BRIEFING METEOROLÓGICO DIÁRIO

FIR - CW	GR	SP	GL	RJ	CG
MANHÃ					
TARDE					
NOITE	BR V/T	BR V/T	T		
MANHÃ					

FIR - CW	CT	FI	FL	JV	NF	PA
MANHÃ	BR T/V					T
TARDE						
NOITE	FG 03/09		SHRA	BR V/T	BR V/T	RA V/T
MANHÃ	FG 09/11					RA V/T



PONTUALIDADE



Filtros

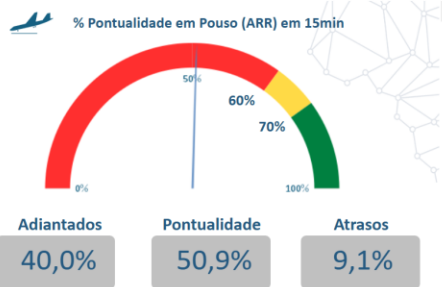
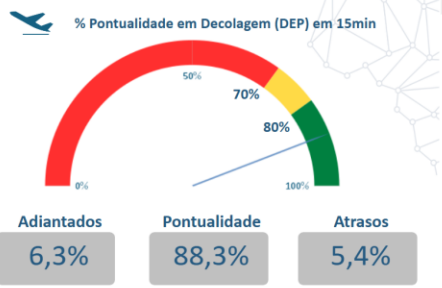
Aeródromo:
Nacional

Data BRT Realizado:
07/06/2026

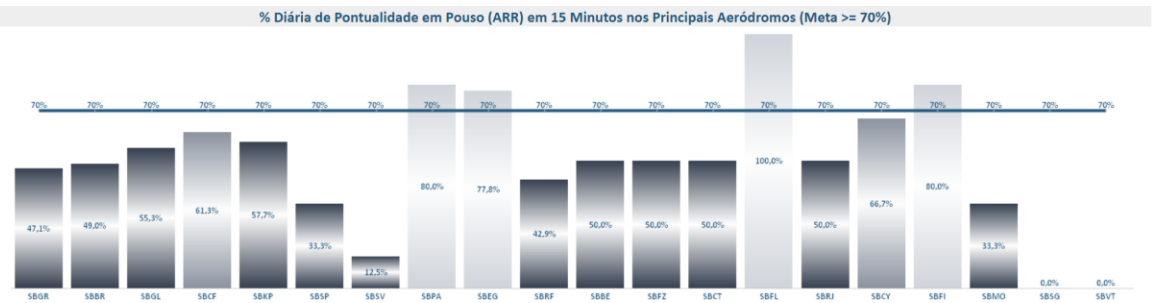
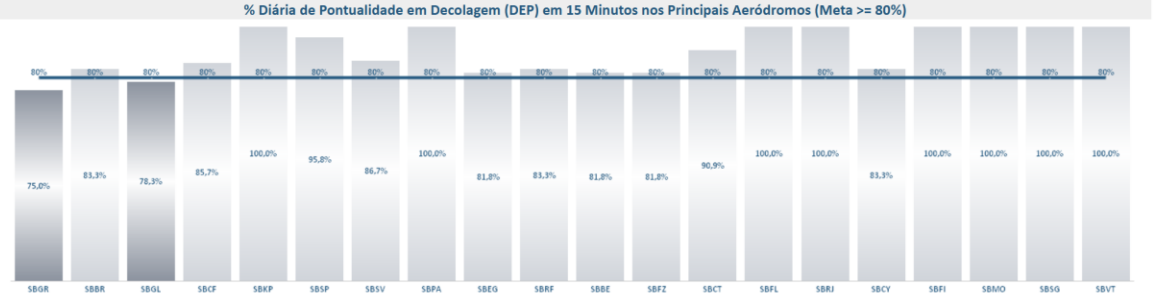
Hora Realizado:
(Todos)

Evento:
(Todos)

Cia Aérea:
(Todos)



Visão Executiva **Últimos Indicativos** **Detalhamento Operacional**



OBS.: Movimentos considerados pontuais quando ocorrem até 15 minutos antes ou depois do horário planejado no gate

Ref. Temporal BRT

	Pouso	Decolagem
AZUL Pontualidade	55,2%	87,0%
Adiantados	40,6%	9,1%
Atrasos	4,2%	3,9%

	Pouso	Decolagem
GOL Pontualidade	54,8%	96,6%
Adiantados	38,7%	1,1%
Atrasos	6,5%	2,3%

	Pouso	Decolagem
LATAM Pontualidade	47,4%	91,4%
Adiantados	37,9%	2,6%
Atrasos	14,7%	6,0%

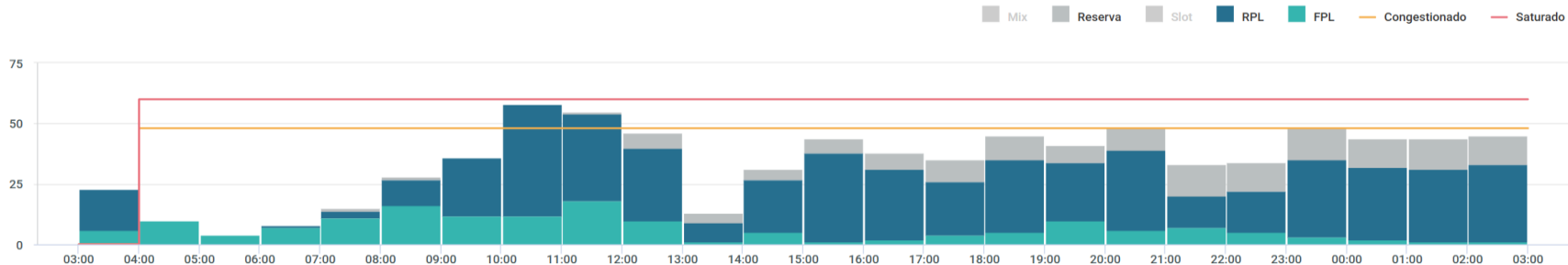
GERÊNCIA REGIONAL



Aeródromos e Setores

- SBGR - Guarulhos
- SBSP – Congonhas
- SBGL - Galeão
- SBRJ - Santos Dumont
- SBCT – Curitiba

GRÁFICO DE DEMANDA : 07/06/2026 03:00 UTC / 08/06/2026 02:59 UTC:



EVENTOS RELEVANTES NO SOLO OU NO ESPAÇO AÉREO:

- 1 - **F2808/26** - THR 10R PRB BACKTRACK - **MAY 28 TIL JUN 29 1700.**
- 2 - **F2819/26** - RWY 10R/28L PRB OPR A380 E B748 - **MAY 29 TIL JUN 29 1700.**
- 3 - **F2960/26** - TWY ECHO CLSD DEVIDO OBRAS- **JUN 03 TIL JUN 29 1700.**

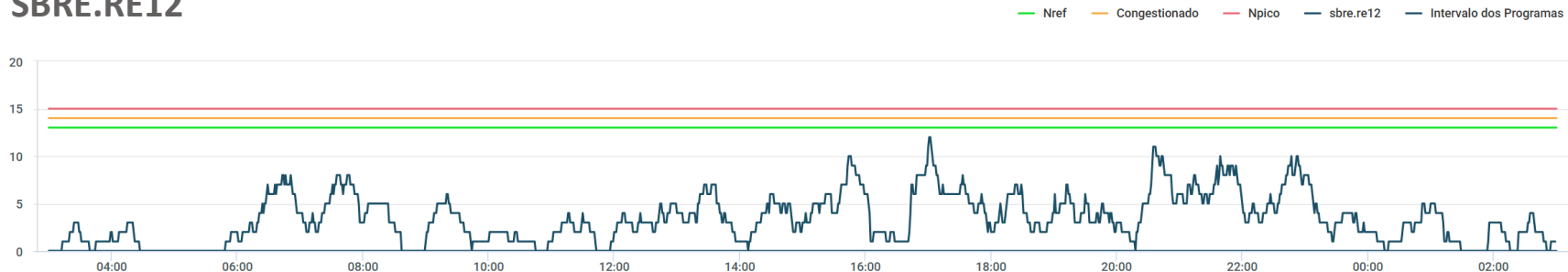
METEOROLOGIA:

LOCALIDADE	03/09Z	09/15Z	15/21Z	21/03Z
SBGR	-	-	-	-

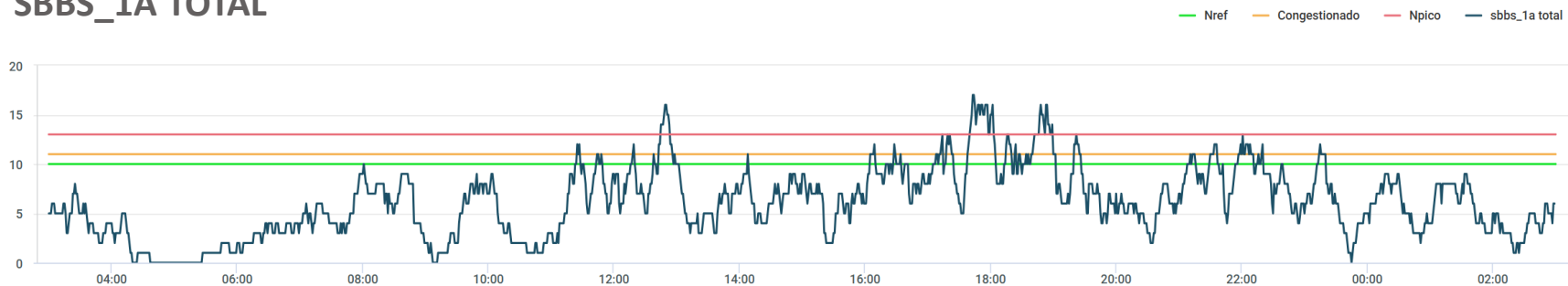
INOPERÂNCIAS:

- 1 - **E2804/26** - ILS RWY 10R CAT III REDUZIDO PARA CAT I - **MAY 28 TIL JUN 29 - 1700 UTC.**

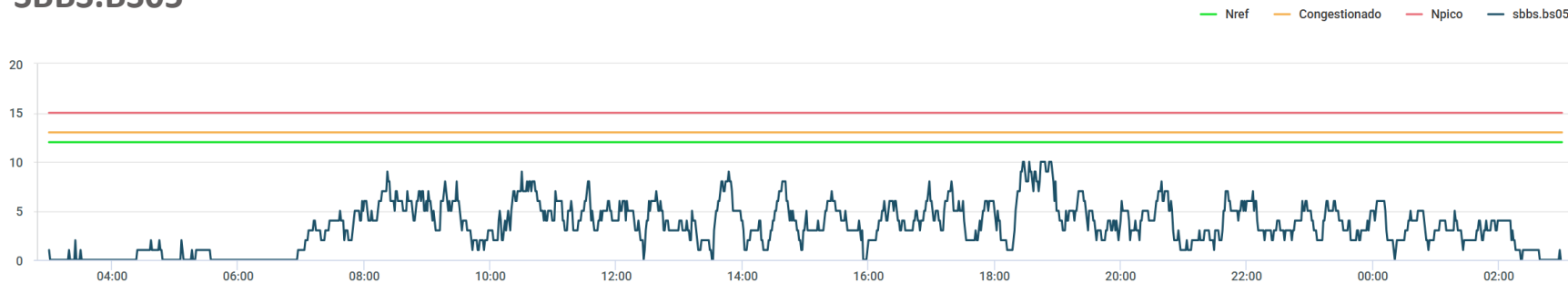
SBRE.RE12



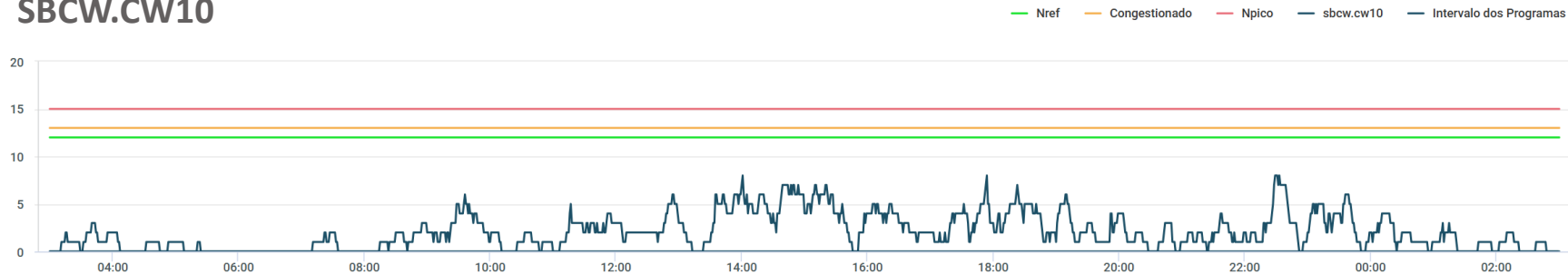
SBBS_1A TOTAL



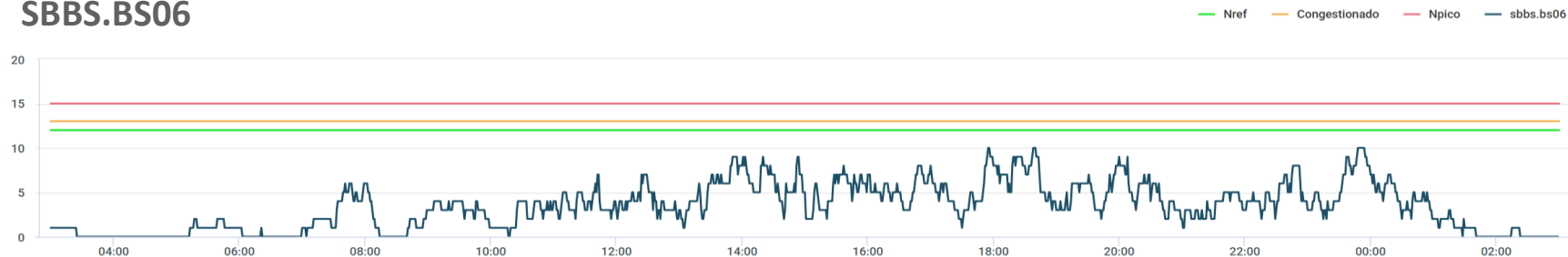
SBBS.BS05



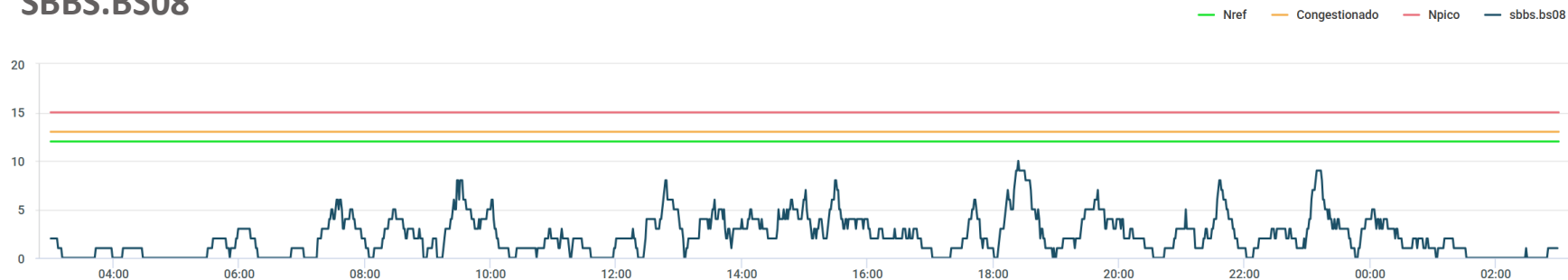
SBCW.CW10



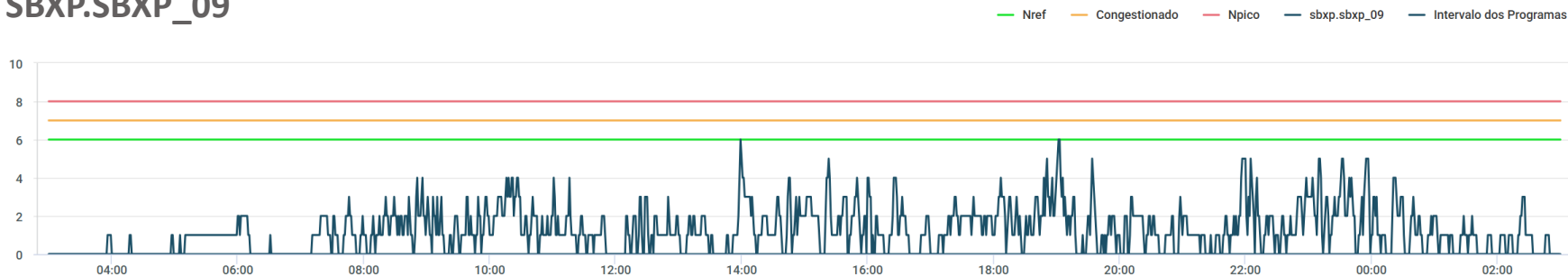
SBBS.BS06



SBBS.BS08



SBXP.SBXP_09



SBXP.SBXP_10

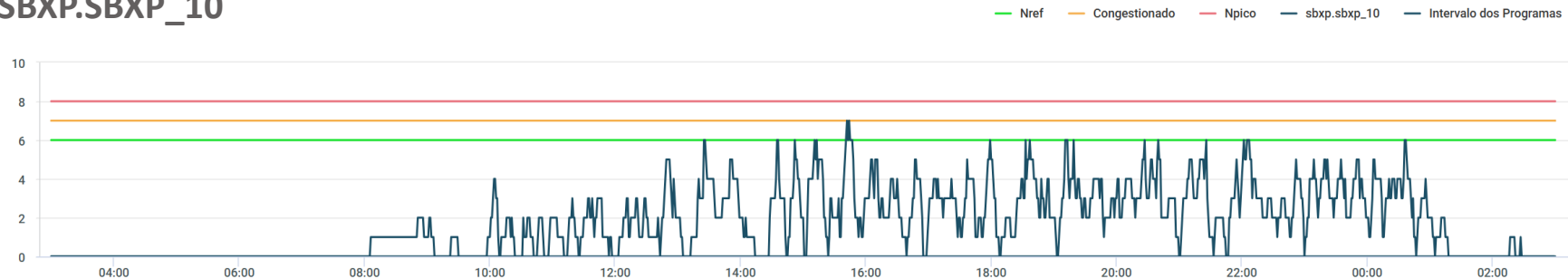
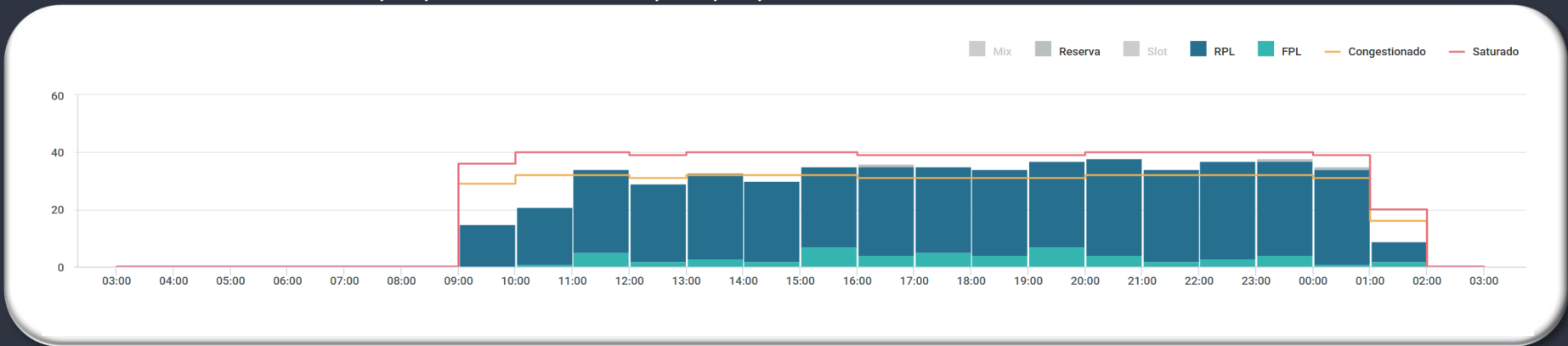


GRÁFICO DE DEMANDA : 07/06/2026 03:00 UTC / 08/06/2026 02:59 UTC:



EVENTOS RELEVANTES NO SOLO OU NO ESPAÇO AÉREO:

- 1 - **F2415/26** - TWY KILO CLSD DEVIDO SER MAINT - **MAY 11 TIL JUL 31 0900.**
- 2 - **F2417/26** - RWY 17R/35L CLSD DEVIDO SER MAINT - **MAY 12 TIL JUL 31 0200-0900.**
- 3 - **F2723/26** - AD COORDENADO - **MAY 25 TIL AUG 23.**

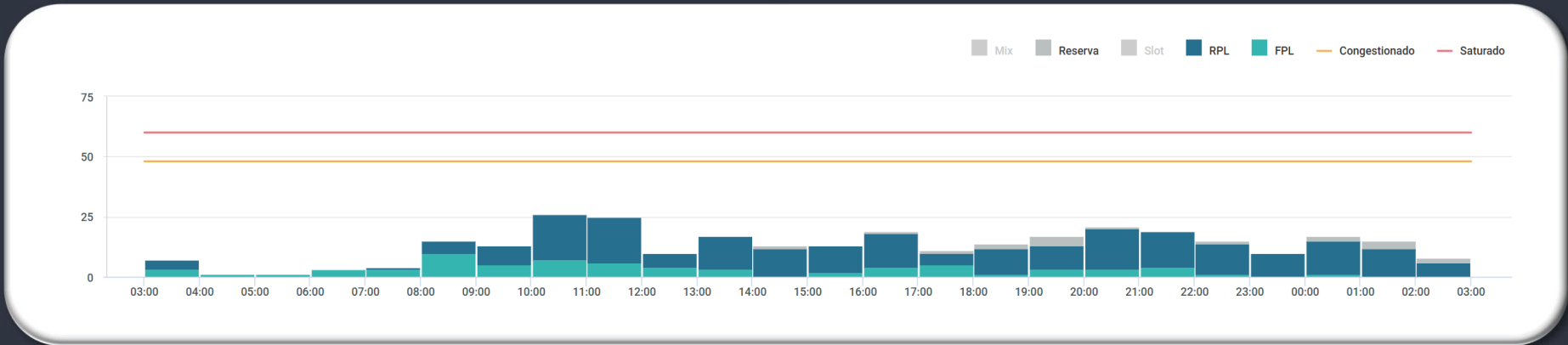
METEOROLOGIA:

LOCALIDADE	03/09Z	09/15Z	15/21Z	21/03Z
SBSP	-	-	-	-

INOPERÂNCIAS:

- 1 – Não foram encontradas informações.

GRÁFICO DE DEMANDA : 07/06/2026 03:00 UTC / 08/06/2026 02:59 UTC:



EVENTOS RELEVANTES NO SOLO OU NO ESPAÇO AÉREO:

- 1 - **E2241/26** - PJE SUBJ COOR APP RIO/APP ALDEIA ACONTECERA CENTRO COORD 224717S0420630W RAI0 1.6NM RTO. GND/12000 FT AMSL - **MAY 01-JUL 07 0900-2359**.
- 2 - **E2504/26** - PJE SUBJ AUTH/COOR APP RIO ACONTECERA CENTRO COORD 225227S0432318W (CAMPO DOS AFONSOS, RJ) RAI0 1NM RTO (COOR SBR 304). SFC/FL120 - **APR 18-JUL 15 0900-0259**.

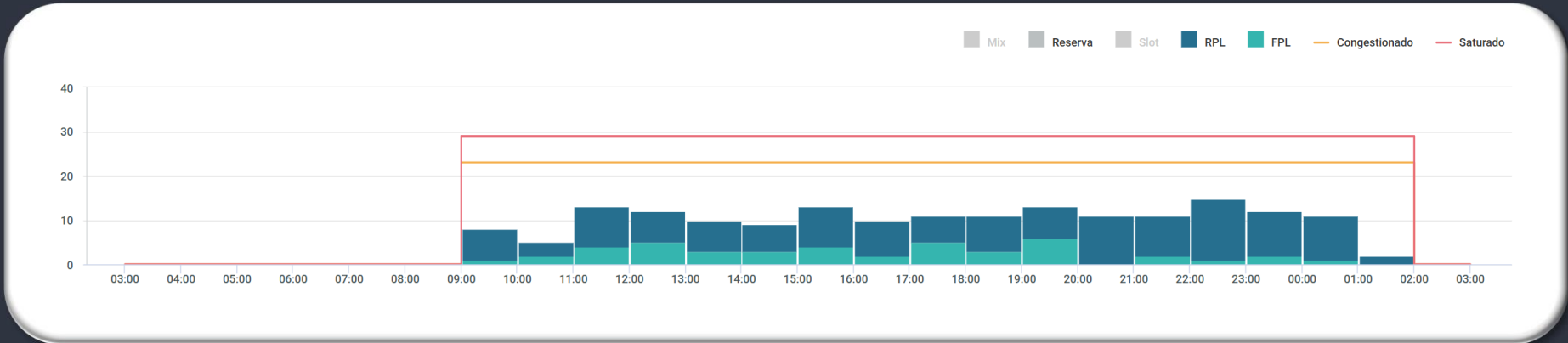
METEOROLOGIA:

LOCALIDADE	03/09Z	09/15Z	15/21Z	21/03Z
SBGL	-	-	-	-

INOPERÂNCIAS:

- 1 - **E3515/26** - ILS CAT II RWY 10 REDUZIDO PARA CAT I - **MAY 29 TIL JUL 29 - 20:00 UTC**

GRÁFICO DE DEMANDA : 07/06/2026 03:00 UTC / 08/06/2026 02:59 UTC:



EVENTOS RELEVANTES NO SOLO OU NO ESPAÇO AÉREO:

- 1 - **E2239/26** - PJE SUBJ COOR APP RIO/APP ALDEIA ACONTECERA CENTRO COORD 224717S0420630W RAOI 1.6NM RTO. GND/12000 FT AMSL - **MAY 01-JUL 07 0900-2359.**
- 2 - **E2501/25** - PJE SUBJ AUTH/COOR APP RIO ACONTECERA CENTRO COORD 225227S0432318W (CAMPO DOS AFONSOS, R. RAOI 1NM RTO (COOR SBR 304). SFC/FL120 - **APR 18-JUL 15 0900-0259.**
- 3 - **E2883/26** - AREA RESTRITA TEMPORARIAMENTE (CBS 2026) - **JUN 04 TIL JUN 12 – SFC/ 200FT AMSL - DAILY 1100-2000.**
- 4 - **E3079/26** - RWY 02L/20R CLSD PARA LDG, TKOF E TAX DE ACFT EXC INT RWY 02R/20L - **MAY 13-AGO 20 0900.**
- 5 - **E3318/26** - TWY ALFA 2 CLSD- **MAY 29 06:00 TIL AGO 03 - 0900.**

METEOROLOGIA:

LOCALIDADE	03/09Z	09/15Z	15/21Z	21/03Z
SBRJ	-	-	-	-

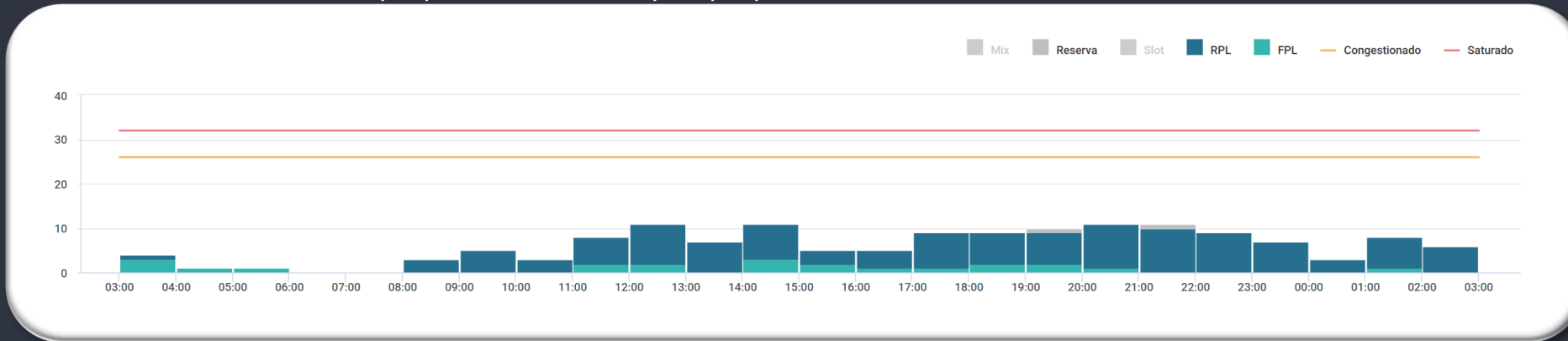
PREVISÃO DE DESLOCAMENTO DE EMBARCAÇÕES:

- 6 – **SEVEN:** ATENTAR AOS **NOTAM E2939/26, E3196/26, E3278/26, E3282/26, E3330/26, E3332/26 e E3509/26.**
- 7 – **SKANDI:** ATENTAR AOS **NOTAM E2898/26, E2960/26, E3134/26, E3276/26, E3293/26 e E3299/26.**

INOPERÂNCIAS:

- 1 - Não foram encontradas informações.

GRÁFICO DE DEMANDA : 07/06/2026 03:00 UTC / 08/06/2026 02:59 UTC:



EVENTOS RELEVANTES NO SOLO OU NO ESPAÇO AÉREO:

- 1 – **E2918/26** - BARRA DE PARADA TWY CHARLIE, ECHO E FOXTROT CLSD – MAY 08 TIL AUG 05 – 23:59
- 2 – **E2919/26** - LGT CL TWY (TODAS) U/S - MAY 08 TIL AUG 05 – 23:59

METEOROLOGIA:

LOCALIDADE	03/09Z	09/15Z	15/21Z	21/03Z
SBCT	BR T/V	FG 06/11	-	T

INOPERÂNCIAS:

- 1 – Não foram encontradas informações.

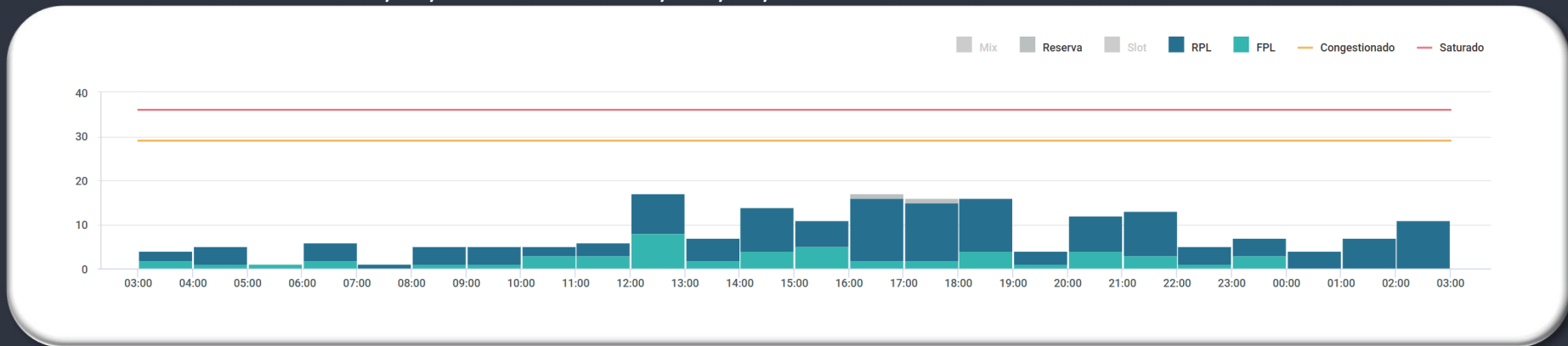
GERÊNCIA REGIONAL



Aeródromos e Setores

SBSV – Salvador

GRÁFICO DE DEMANDA : 07/06/2026 03:00 UTC / 08/06/2026 02:59 UTC:



EVENTOS RELEVANTES NO SOLO OU NO ESPAÇO AÉREO:

1 - Não foram encontradas informações.

METEOROLOGIA:

LOCALIDADE	03/09Z	09/15Z	15/21Z	21/03Z
SBSV	-	SHRA	SHRA	-

INOPERÂNCIAS:

1 - **B1151/26** - ILS GP ILD RWY 28 U/S- **MAY 29 TIL JUN 30 - 21:00UTC**

GEIV

DATA	GEIV	INSPEÇÃO	LOCAL
07/06	GEIV 04	- HOMOL PAPI RWY 12 (SBMT)	11:00Z SBMT

**GERENCIAR
PARA QUE
TODOS
POSSAM VOAR**