



# BRIEFING OPERACIONAL

## 13/06/2026



# BRIEFING METEOROLÓGICO DIÁRIO




## RESTRICÕES (12:00 UTC):

TETO: SBGR, SBPA

VISIBILIDADE: SBSP

TETO E VISIBILIDADE: SBCF, SBBH

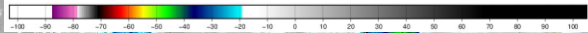
## CONDIÇÕES ATUAIS:

-  VFR: Vis  $\geq$  5.000 m e Teto  $\geq$  1.500 ft
-  IFR: 5.000 m > Vis  $\geq$  1.500 m e 1.500 ft > Teto  $\geq$  600 ft
-  ABX MIN: Vis < 1.500 m e Teto < 600 ft







# BRIEFING METEOROLÓGICO DIÁRIO

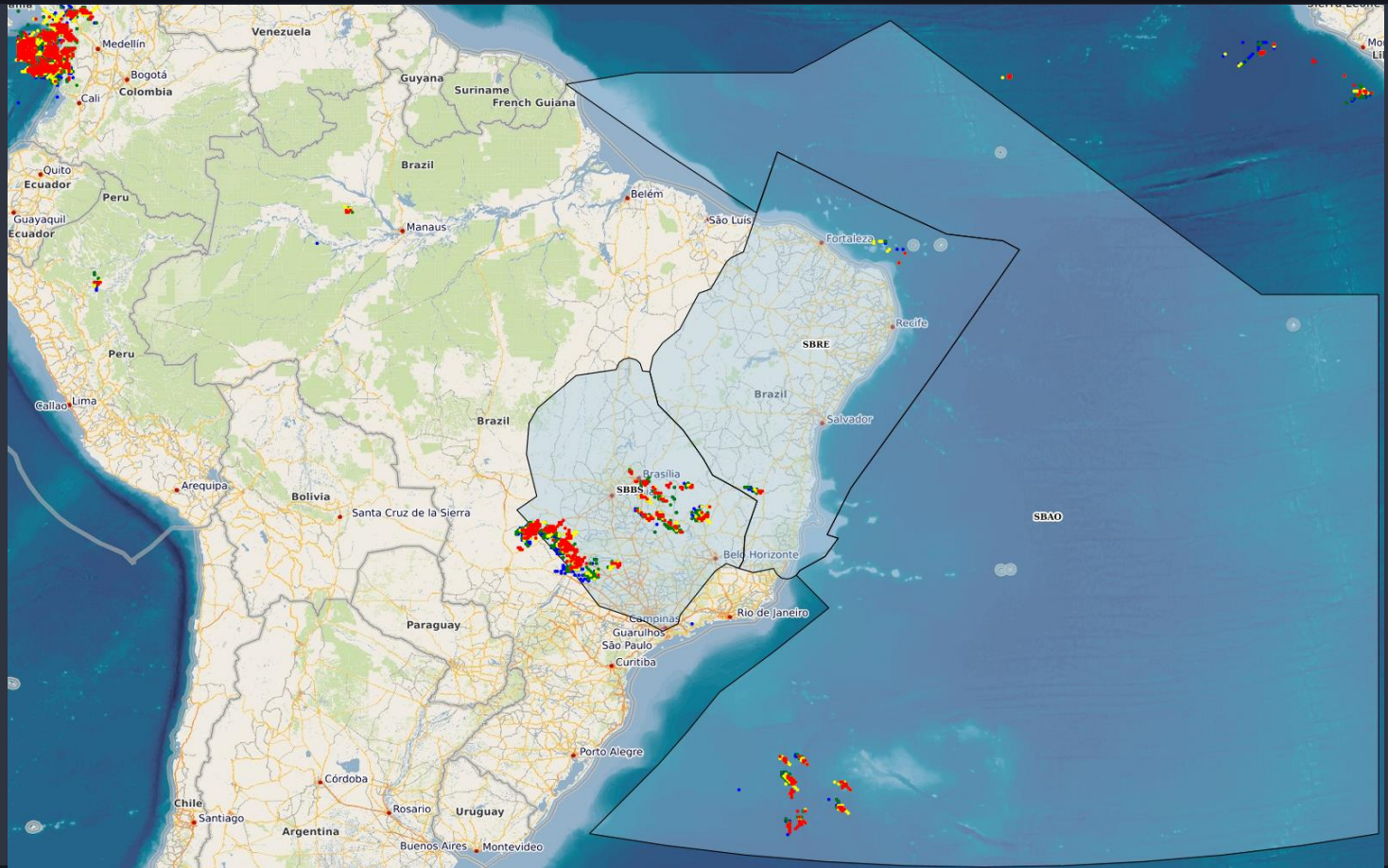
IMAGEM DE  
SATÉLITE



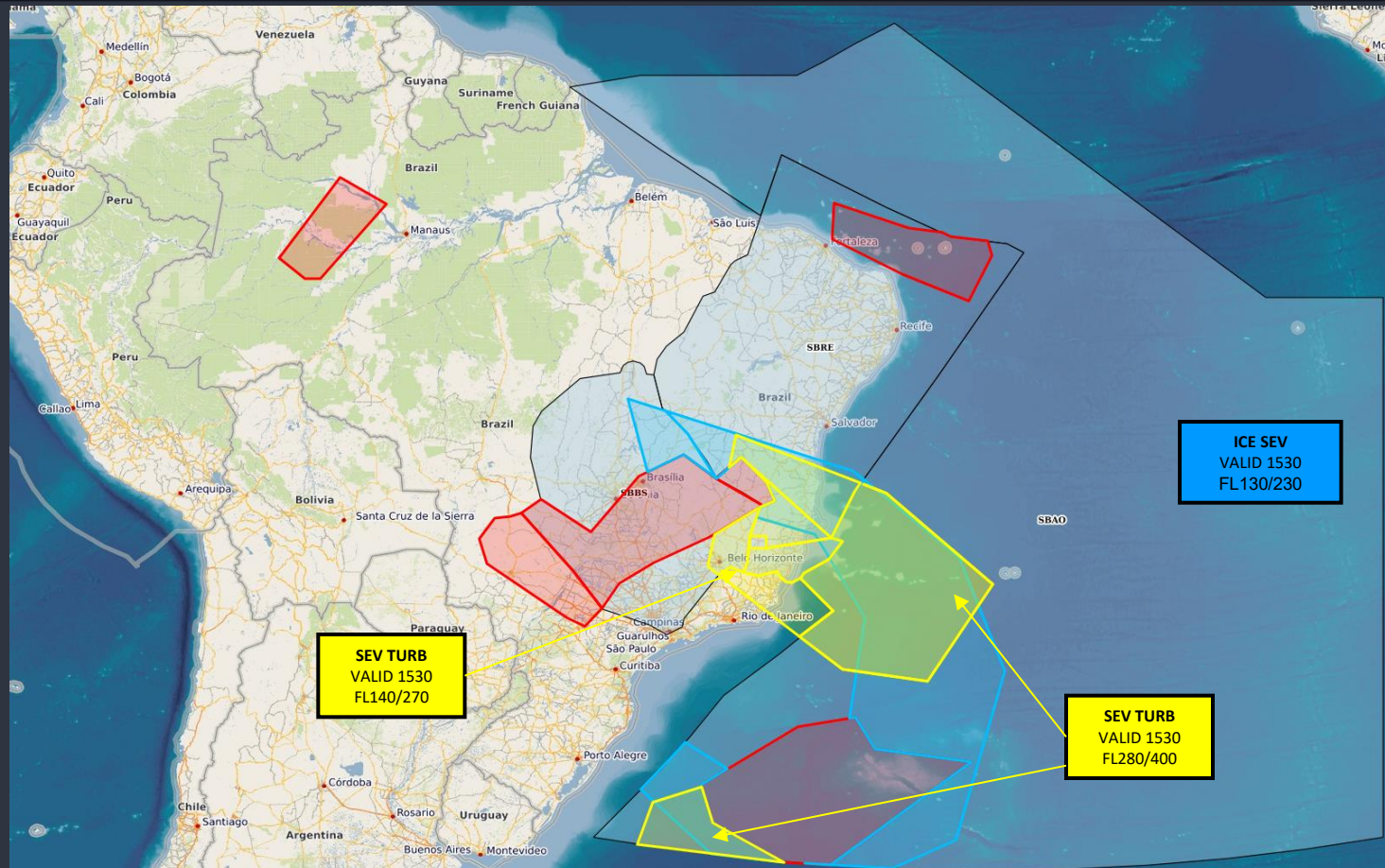
# BRIEFING METEOROLÓGICO DIÁRIO

## DESCARGAS ELÉTRICAS

Tempo	Cor
15 min até Agora	
30 min até 15 min	
45 min até 30 min	
60 min até 45 min	



# BRIEFING METEOROLÓGICO DIÁRIO



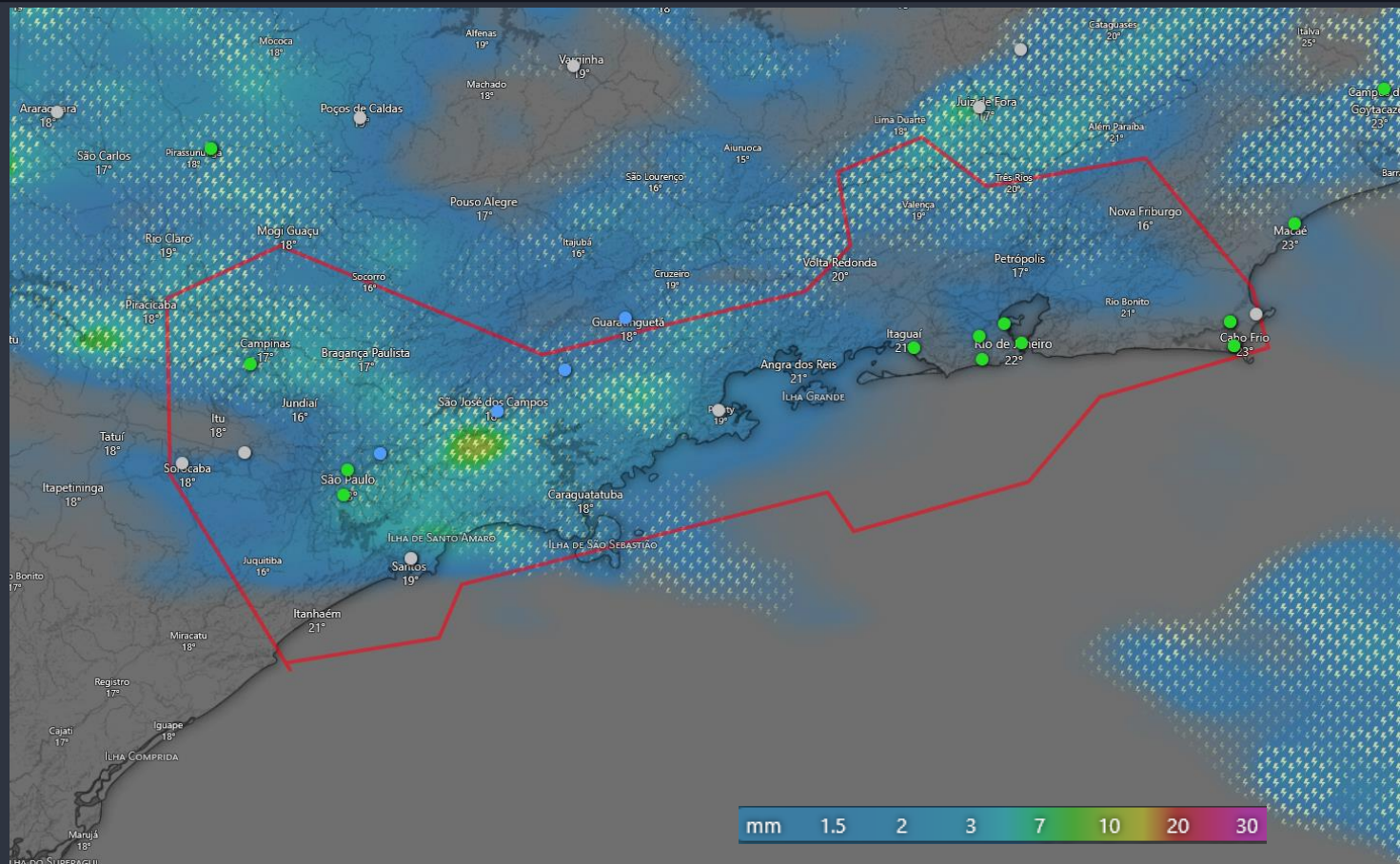
## SIGMET

- TROVOADA**
- TURBULÊNCIA**
- GELO**



# BRIEFING METEOROLÓGICO DIÁRIO

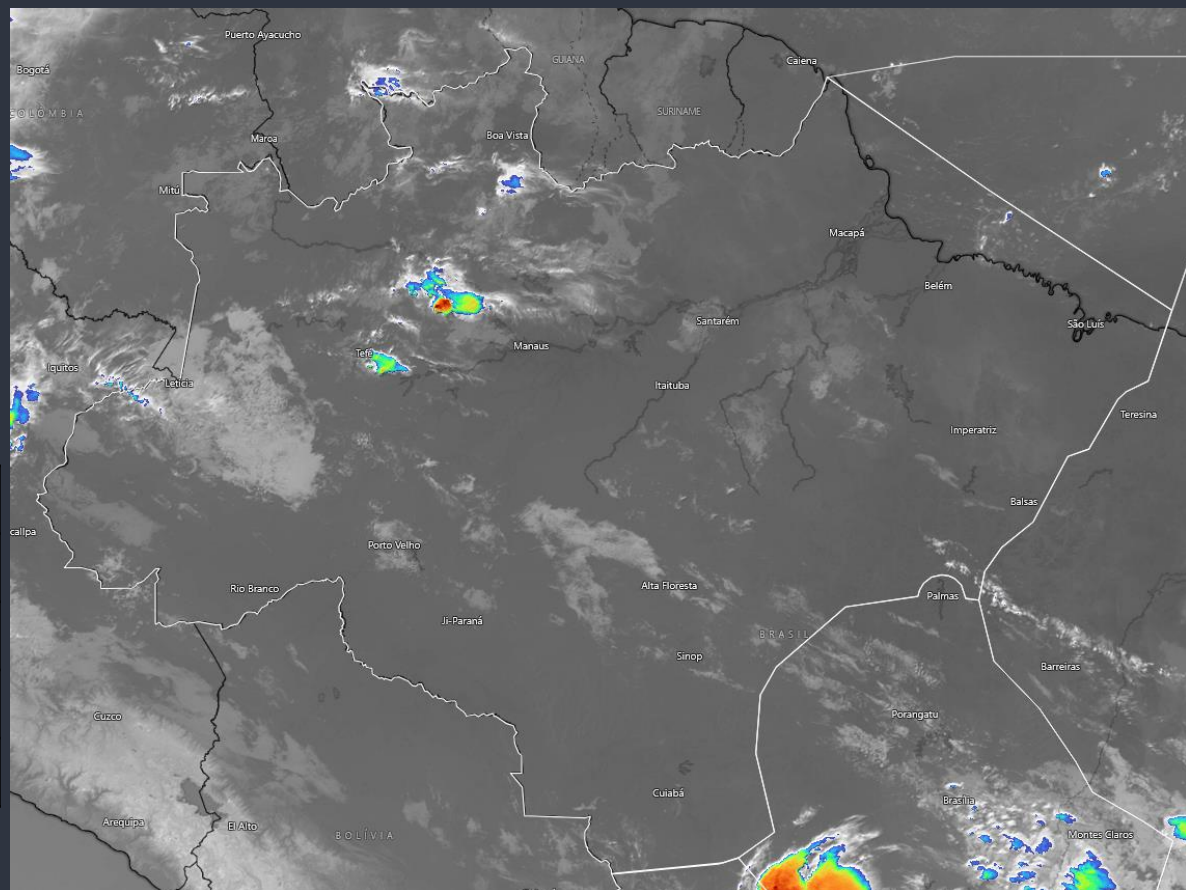
ÁREA TUBULÃO  
1800Z



# BRIEFING METEOROLÓGICO DIÁRIO

FIR - AZ	EG	BE	BV	MQ
MANHÃ				RA
TARDE		RA	RA	RA
NOITE				
MANHÃ				RA T

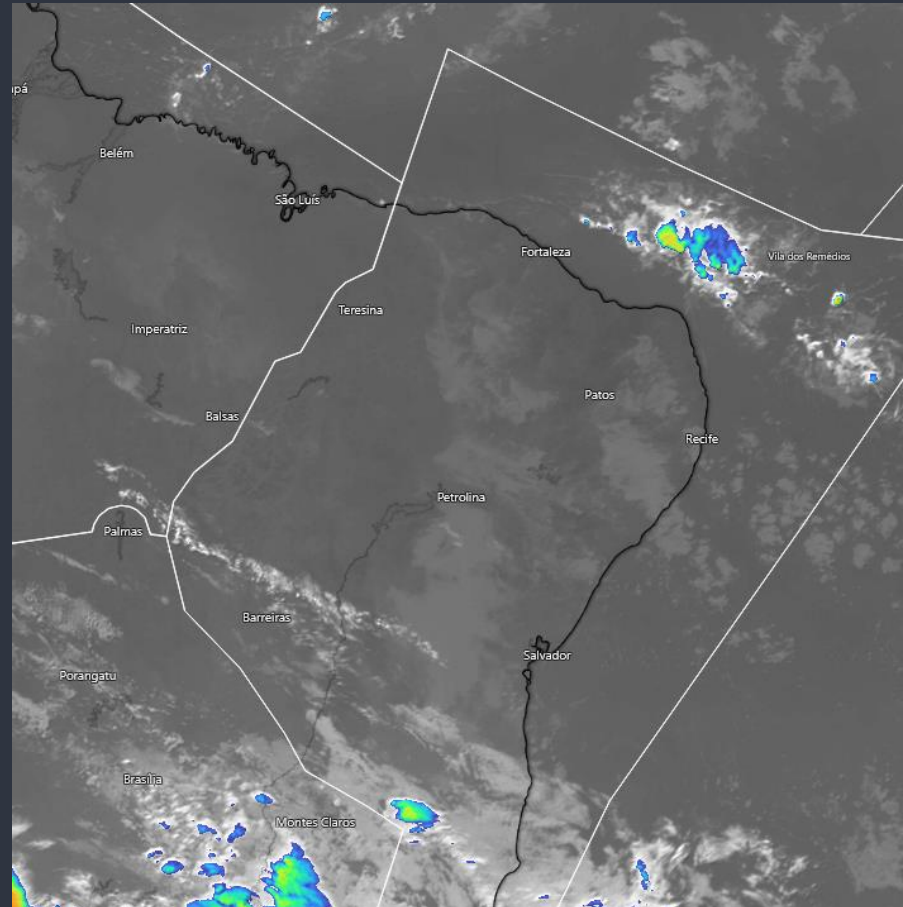
FIR - AZ	SL	SN	PV	RB	CY
MANHÃ					
TARDE	VCSH	TS	VCSH		TS
NOITE				VCSH	TS
MANHÃ		TS	BR V/T		



# BRIEFING METEOROLÓGICO DIÁRIO

FIR - RE	FZ	RF	SV	VT
MANHÃ				
TARDE				
NOITE				<b>VCSH</b>
MANHÃ	<b>RA</b>			

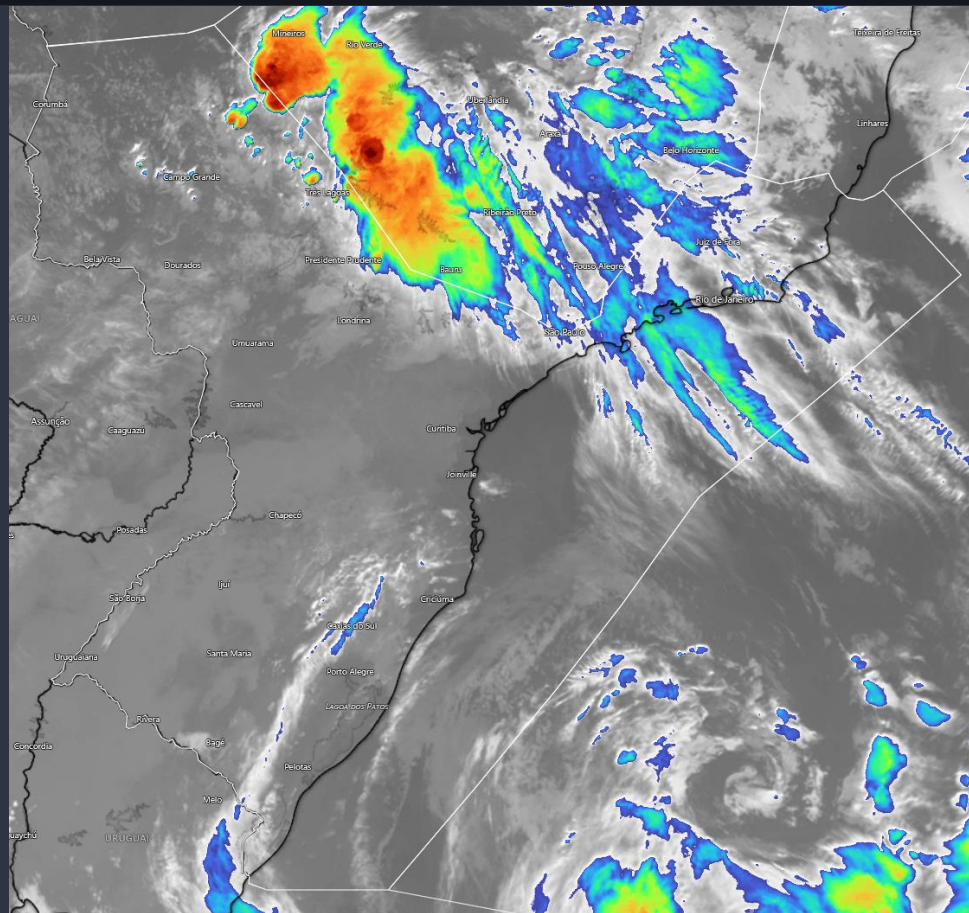
FIR - BS	BR	GO	BH	CF	KP
MANHÃ			<b>T</b>	<b>T</b>	<b>RA</b>
TARDE	<b>TS</b>	<b>TSRA</b>	<b>TS</b>	<b>TS</b>	<b>TSRA</b>
NOITE	<b>TS</b>	<b>TSRA</b>			<b>RA</b>
MANHÃ	<b>BR V/T</b>	<b>T</b>	<b>BR V/T</b>	<b>BR V/T</b>	<b>T</b>



# BRIEFING METEOROLÓGICO DIÁRIO

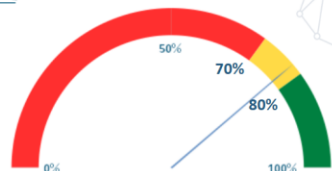
FIR - CW	GR	SP	GL	RJ	CG
MANHÃ	T				
TARDE	TSRA	TSRA	TS	SHRA	TSRA
NOITE	RA	RA			VCSH
MANHÃ	DZ V/T	T	RA	RA	TS

FIR - CW	CT	FI	FL	JV	NF	PA
MANHÃ						T
TARDE						
NOITE						
MANHÃ	BR V		BR V/T	BR V/T	FG	



# PONTUALIDADE

 % Pontualidade em Decolagem (DEP) em 15min

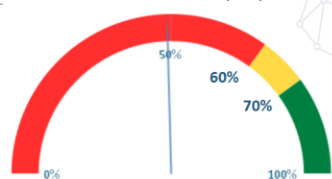


Adiantados  
**2,6%**

Pontualidade  
**77,5%**

Atrasos  
**19,9%**

 % Pontualidade em Pouso (ARR) em 15min



Adiantados  
**22,7%**

Pontualidade  
**49,2%**

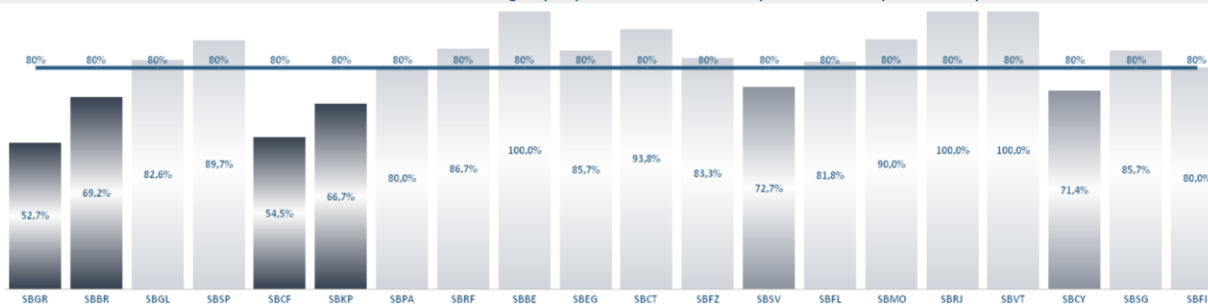
Atrasos  
**28,2%**

Visão Executiva

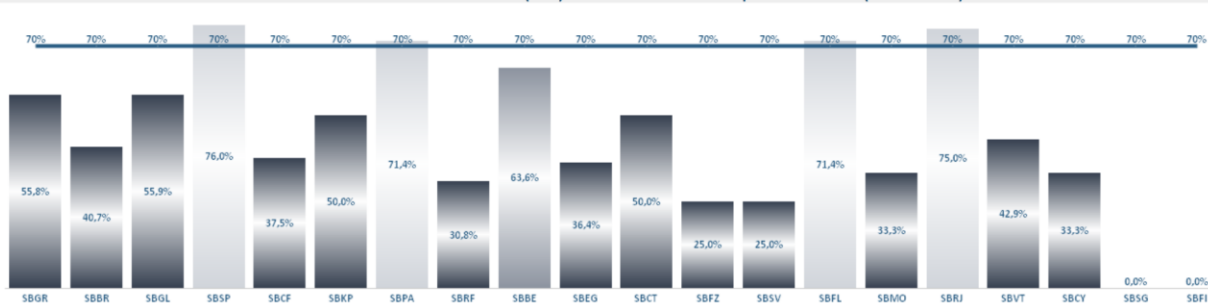
Últimos Indicativos

Detalhamento Operacional

% Diária de Pontualidade em Decolagem (DEP) em 15 Minutos nos Principais Aeródromos (Meta >= 80%)



% Diária de Pontualidade em Pouso (ARR) em 15 Minutos nos Principais Aeródromos (Meta >= 70%)



OBS.: Movimentos considerados pontuais quando ocorrem até 15 minutos antes ou depois do horário planejado no gate

AZUL		Pouso	Decolagem
	Pontualidade	47,3%	68,1%
	Adiantados	20,2%	2,7%
	Atrasos	32,6%	29,2%

GOL		Pouso	Decolagem
	Pontualidade	57,5%	87,5%
	Adiantados	22,6%	0,0%
	Atrasos	19,8%	12,5%

LATAM		Pouso	Decolagem
	Pontualidade	43,4%	80,2%
	Adiantados	20,2%	0,9%
	Atrasos	36,4%	19,0%

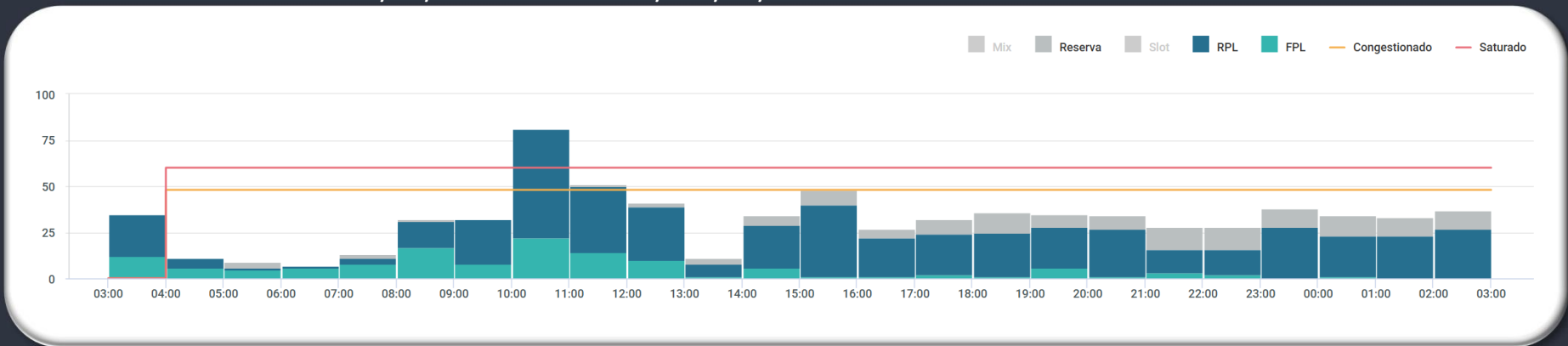
# GERÊNCIA REGIONAL



## Aeródromos e Setores

- SBGR - Guarulhos**
- SBSP – Congonhas**
- SBGL - Galeão**
- SBRJ - Santos Dumont**
- SBCT – Curitiba**

GRÁFICO DE DEMANDA : 13/06/2026 03:00 UTC / 14/06/2026 02:59 UTC:



EVENTOS RELEVANTES NO SOLO OU NO ESPAÇO AÉREO:

- 1 - **F2808/26** - THR 10R PRB BACKTRACK - **MAY 28 TIL JUN 29 1700.**
- 2 - **F2819/26** - RWY 10R/28L PRB OPR A380 E B748 - **MAY 29 TIL JUN 29 1700.**
- 3 - **F2960/26** - TWY ECHO CLSD DEVIDO OBRAS- **JUN 03 TIL JUN 29 1700.**
- 4 - **F2961/26** - RWY 10R/28L CLSD DEVIDO SER MAINT- **JUN 04 TIL JUL 04 WED THU FRI SAT 0330-0759**

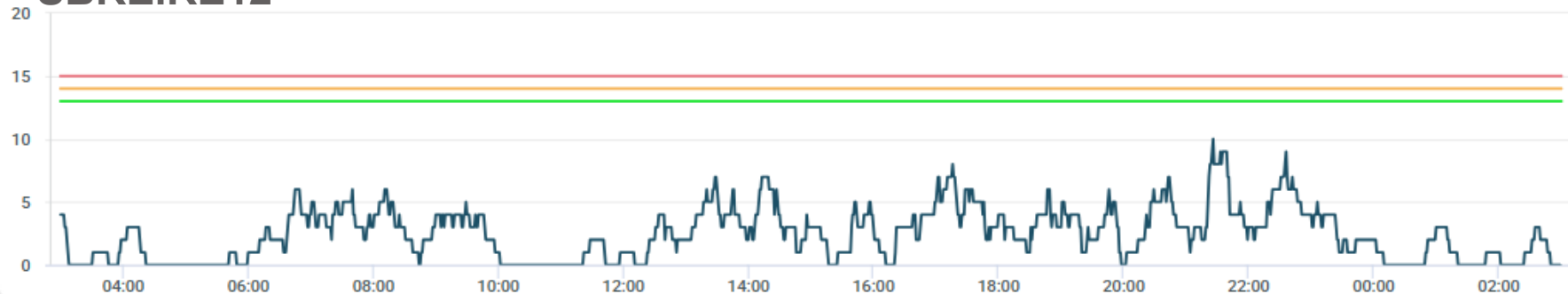
METEOROLOGIA:

LOCALIDADE	03/09Z	09/15Z	15/21Z	21/03Z
SBGR	-	T	TSRA	RE

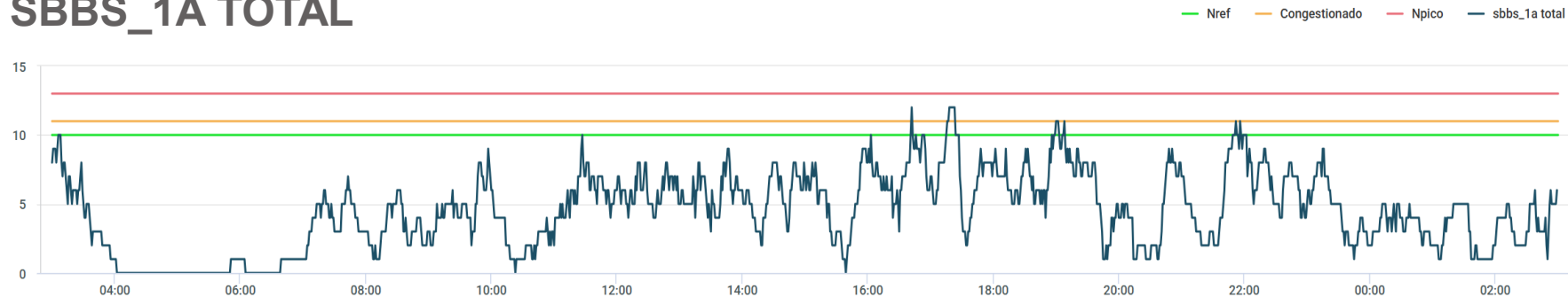
INOPERÂNCIAS:

- 1 - **F2804/26** - ILS RWY 10R CAT III REDUZIDO PARA CAT I - **MAY 28 TIL JUN 29 - 1700 UTC.**

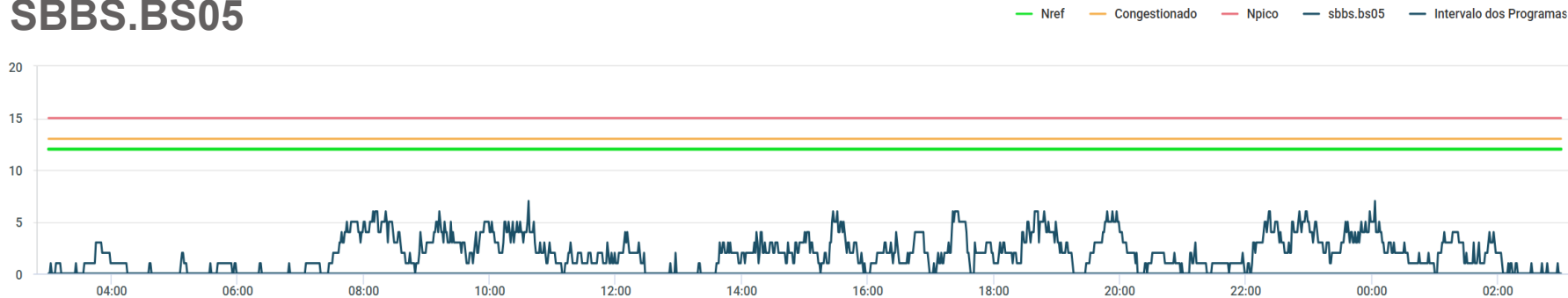
### SBRE.RE12



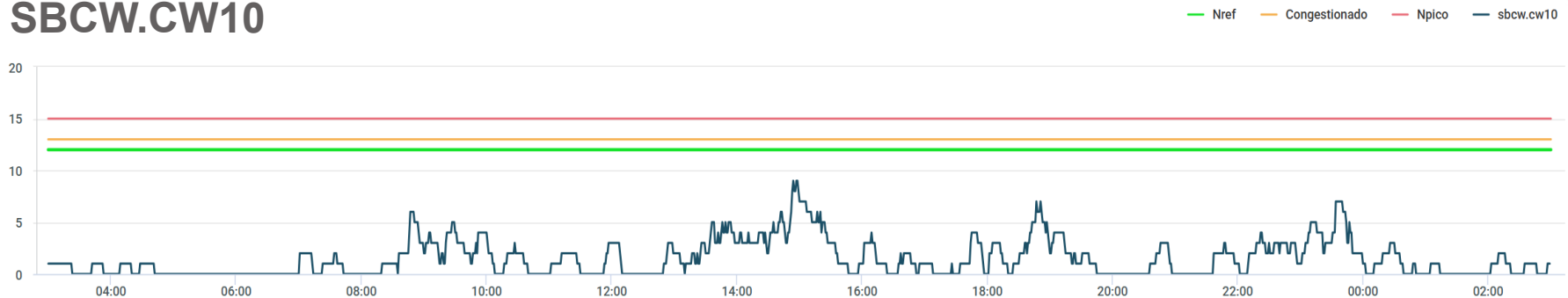
### SBBS\_1A TOTAL



# SBBS.BS05

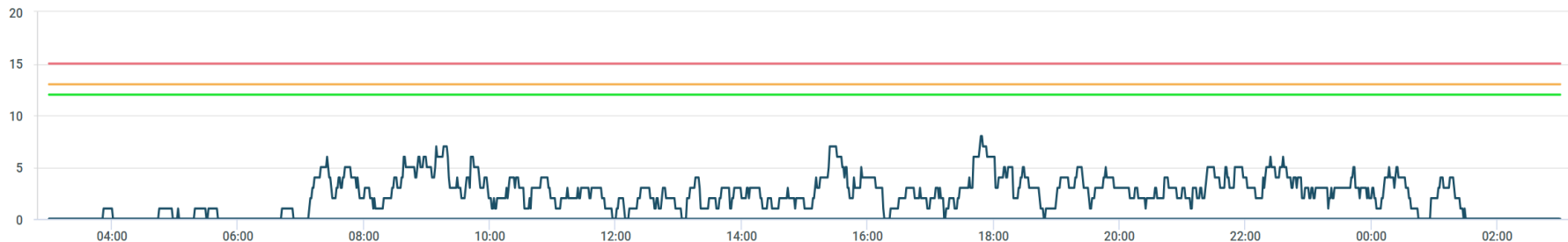


# SBCW.CW10



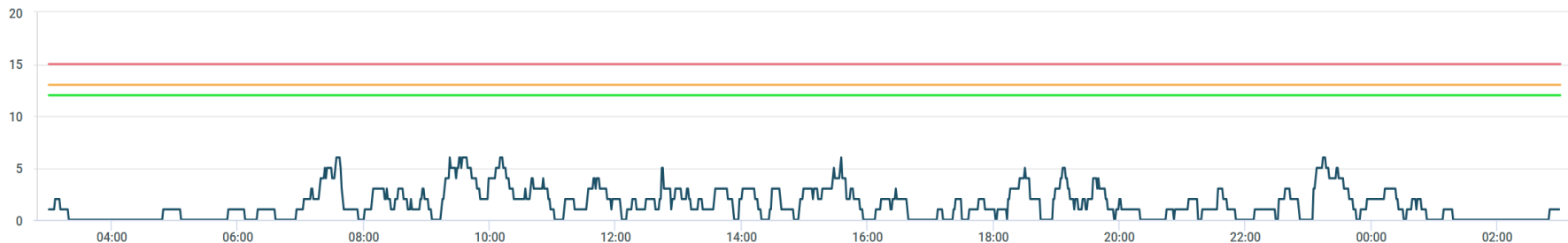
### SBBS.BS06

— Nref — Congestionado — Npico — sbbs.bs06 — Intervalo dos Programas

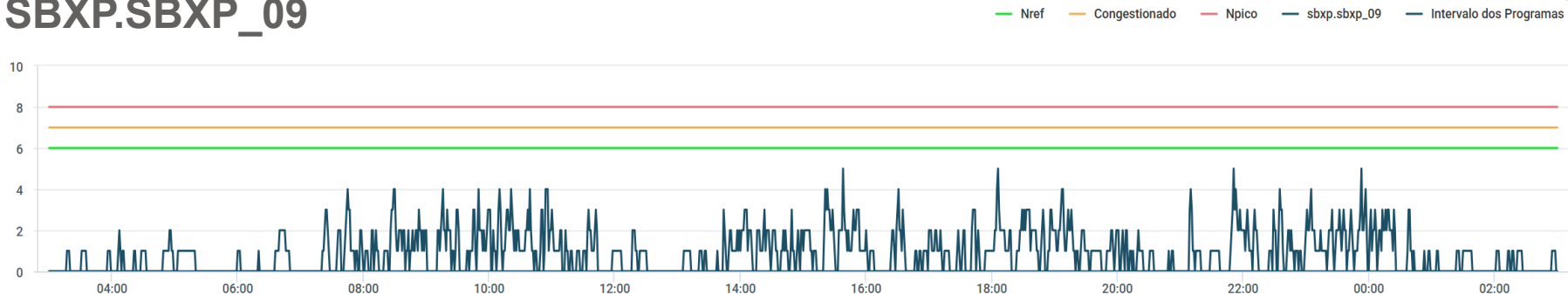


### SBBS.BS08

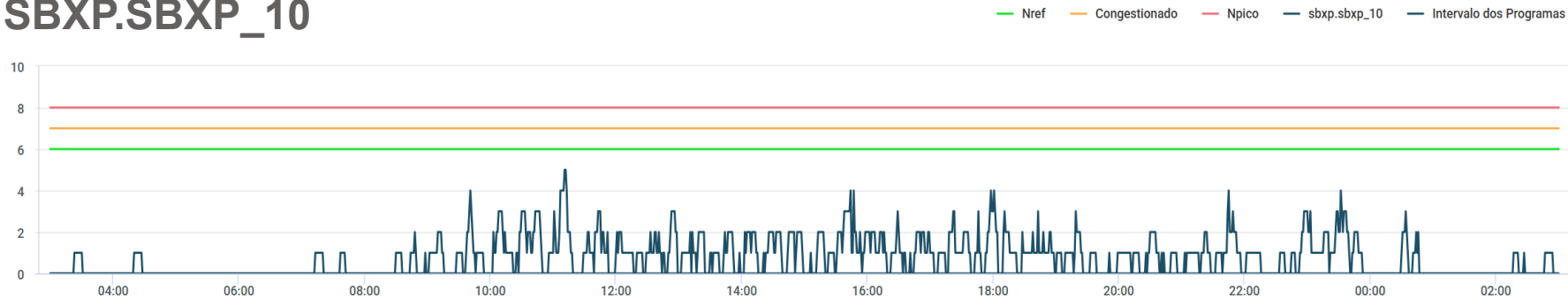
— Nref — Congestionado — Npico — sbbs.bs08



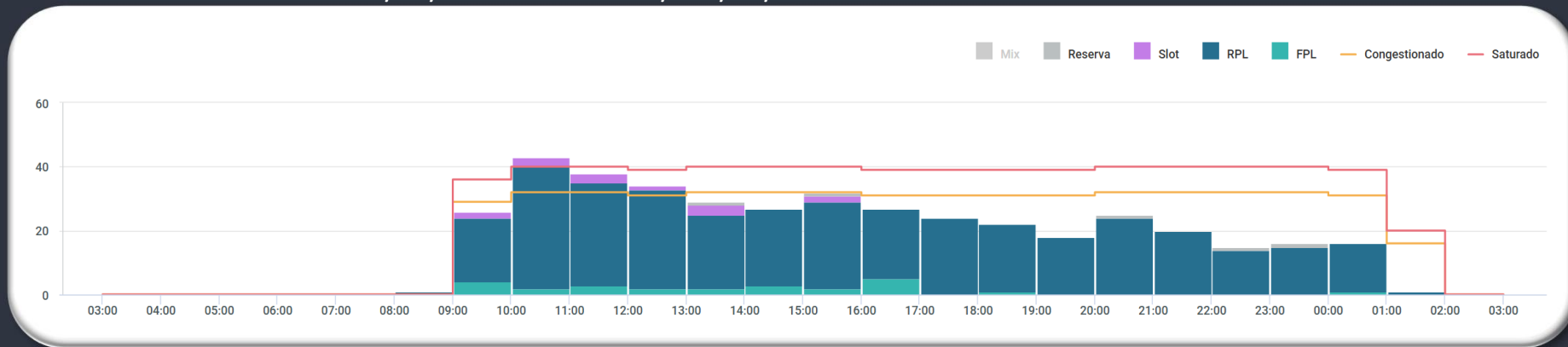
### SBXP.SBXP\_09



### SBXP.SBXP\_10



## GRÁFICO DE DEMANDA : 13/06/2026 03:00 UTC / 14/06/2026 02:59 UTC:



### EVENTOS RELEVANTES NO SOLO OU NO ESPAÇO AÉREO:

- 1 - **F2415/26** - RWY KILO CLSD DEVIDO SER MAINT - **MAY 11 TIL JUL 31 0900.**
- 2 - **F2417/26** - RWY 17R/35L CLSD DEVIDO SER MAINT - **MAY 12 TIL JUL 31 0200-0900.**
- 3 - **F2723/26** - AD COORDENADO - **MAY 25 TIL AUG 23.**

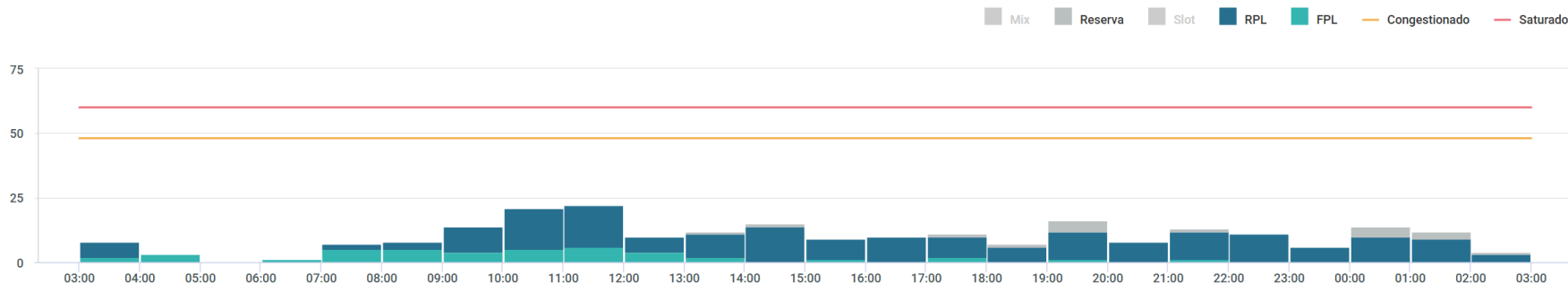
### METEOROLOGIA:

LOCALIDADE	03/09Z	09/15Z	15/21Z	21/03Z
SBSP	-	-	TSRA	RA

### INOPERÂNCIAS:

- 1 – Não foram encontradas informações.

GRÁFICO DE DEMANDA : 13/06/2026 03:00 UTC / 14/06/2026 02:59 UTC:



EVENTOS RELEVANTES NO SOLO OU NO ESPAÇO AÉREO:

1 - **E2241/26** - PJE SUBJ COOR APP RIO/APP ALDEIA ACONTECERA CENTRO COORD 224717S0420630W RAI0 1.6NM RTO. GND/12000 FT AMSL - **MAY 01-JUL 07 0900-2359**.

2 - **E2504/26** - PJE SUBJ AUTH/COOR APP RIO ACONTECERA CENTRO COORD 225227S0432318W (CAMPO DOS AFONSOS, RJ) RAI0 1NM RTO (COOR SBR 304). SFC/FL120 - **APR 18-JUL 15 0900-0259**.

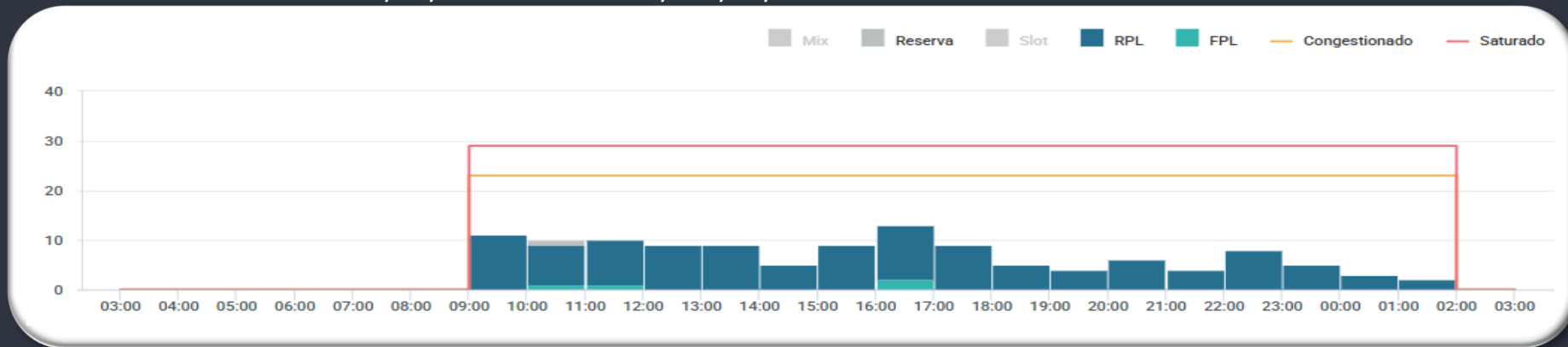
METEOROLOGIA:

LOCALIDADE	03/09Z	09/15Z	15/21Z	21/03Z
SBGL	-	-	TS	-

INOPERÂNCIAS:

1 - **E3515/26** - ILS CAT II RWY 10 REDUZIDO PARA CAT I - **MAY 29 TIL JUL 29 - 20:00 UTC**

GRÁFICO DE DEMANDA : 13/06/2026 03:00 UTC / 14/06/2026 02:59 UTC:



EVENTOS RELEVANTES NO SOLO OU NO ESPAÇO AÉREO:

METEOROLOGIA:

- 1 - **E2239/26** - PJE SUBJ COOR APP RIO/APP ALDEIA ACONTECERA CENTRO COORD 224717S0420630W RAI0 1.6NM RTO. GND/12000 FT AMSL - **MAY 01-JUL 07 0900-2359**.
- 2 - **E2501/25** - PJE SUBJ AUTH/COOR APP RIO ACONTECERA CENTRO COORD 225227S0432318W (CAMPO DOS AFONSOS, R. RAI0 1NM RTO (COOR SBR 304). SFC/FL120 - **APR 18-JUL 15 0900-0259**.
- 3 - **E3079/26** - RWY 02L/20R CLSD PARA LDG, TKOF E TAX DE ACFT EXC INT RWY 02R/20L - **MAY 13-AGO 20 0900**.
- 4 - **E3318/26** - TWY ALFA 2 CLSD- **MAY 29 06:00 TIL AGO 03 - 0900**.

LOCALIDADE	03/09Z	09/15Z	15/21Z	21/03Z
SBRJ	-	-	SHRA	-

PREVISÃO DE DESLOCAMENTO DE EMBARCAÇÕES:

INOPERÂNCIAS:

- 5 - **SEVEN**: ATENTAR AOS **NOTAM E3196/26, E3278/26, E3282/26, E3330/26, E3332/26, E3509/26 e E3703/26**.
- 6 - **SKANDI**: ATENTAR AOS **NOTAM E2898/26, E3134/26, E3276/26, E3293/26, E3299/26 e E3688/26**.

1 - Não foram encontradas informações.

## SBRJ - Desfile aeronaval envolvendo três helicópteros da Marinha do Brasil durante a Cerimônia Militar de Espadins/2026 sobre a Escola Naval

- Aeronaves envolvidas: 03 (três) helicópteros da Marinha do Brasil, sendo um SH16, um UH-12 e um UH-17.
- Ponto de espera previsto: região do Saco de São Francisco, Niterói/RJ, nas coordenadas 22°55'00" S / 043°06'00" W, a 500 FT AMSL.

PERÍODO: 13/06/2026 1334 UTC às 1445 UTC.

IMPACTO: Foi verificado que o evento apresenta potencial de impacto pontual e temporário nas operações do Aeroporto Santos Dumont (SBRJ), em razão da necessidade de suspensão momentânea de pousos e decolagens durante as passagens dos helicópteros participantes.

Foram identificadas janelas de oportunidades operacionais com menor potencial de impacto ao fluxo de tráfego aéreo nos períodos de 1334 UTC a 1344 UTC, 1414 UTC a 1424 UTC e 1444 UTC a 1454 UTC.

Cabe destacar que, conforme informações do responsável pelo evento, **não é possível definir uma janela de horário de dez minutos específica** para realização do sobrevoos dos helicópteros, visto que o início da passagem baixa estará condicionado ao transcorrer da Cerimônia Militar em voga.

Diante do exposto, recomenda-se que na fase **tática** haja estreita coordenação entre os órgãos envolvidos, objetivando a adoção das medidas mitigadoras que se fizerem necessárias, buscando a manutenção da segurança das operações e a redução dos impactos à circulação aérea durante a realização do referido evento.

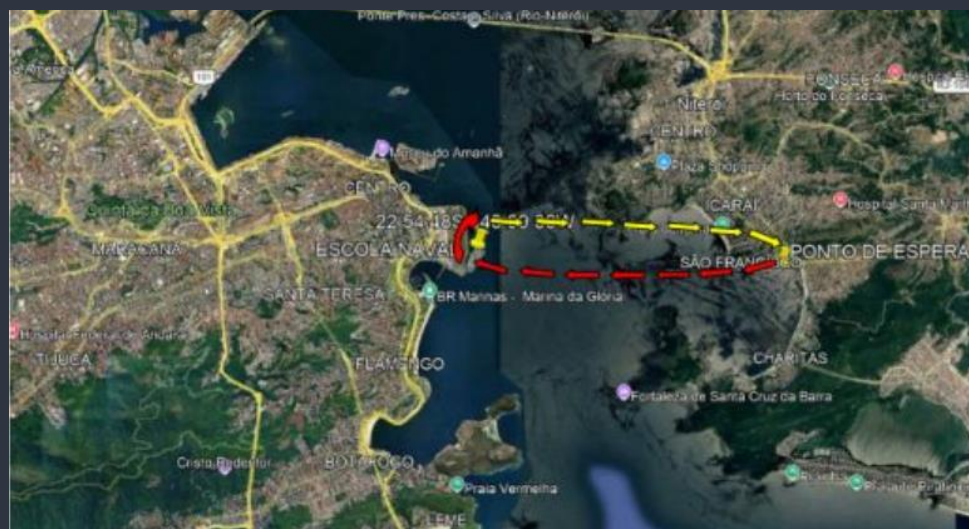
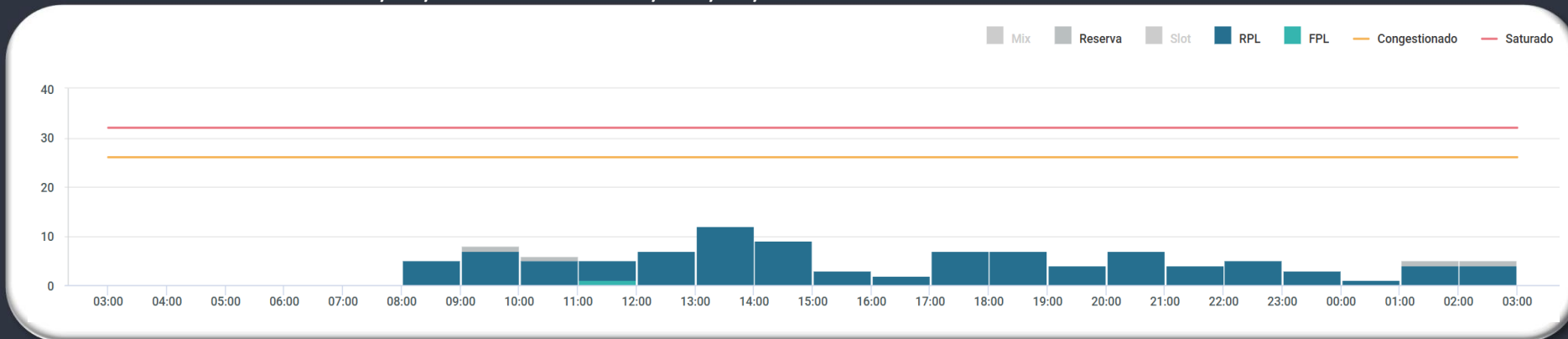


GRÁFICO DE DEMANDA : 13/06/2026 03:00 UTC / 14/06/2026 02:59 UTC:



EVENTOS RELEVANTES NO SOLO OU NO ESPAÇO AÉREO:

- 1 – **E2918/26** - BARRA DE PARADA TWY CHARLIE, ECHO E FOXTROT CLSD – MAY 08 TIL AUG 05 – 23:59
- 2 – **E2919/26** - LGT CL TWY (TODAS) U/S - MAY 08 TIL AUG 05 – 23:59
- 3 – **E3653/26** - RWY 15/33 CLSD DEVIDO SER MAINT EXC INT RWY 11/29 - JUN 09-30 - TUE-SAT 0340-0700
- 4 – **E3654/26** - RWY 11/29 CLSD DEVIDO SER MAINT EXC INT RWY 15/33 - JUN 09-30 - TUE-SAT 0340-0700

METEOROLOGIA:

LOCALIDADE	03/09Z	09/15Z	15/21Z	21/03Z
SBCT	-	-	-	-

INOPERÂNCIAS:

- 1 – Não foram encontradas informações.

# GERÊNCIA REGIONAL

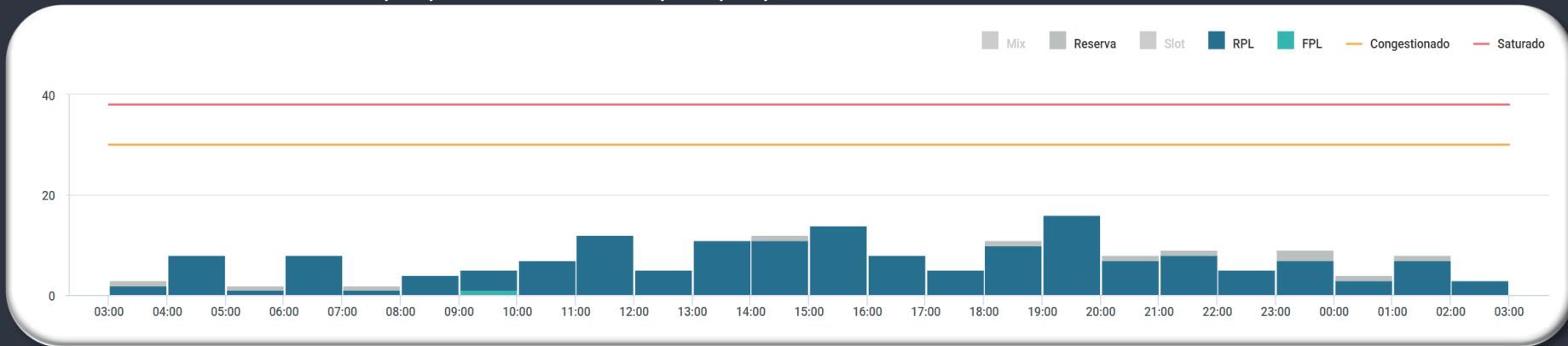


## Aeródromos e Setores

**SBRF – Recife**

**SBFZ – Fortaleza**

GRÁFICO DE DEMANDA : 13/06/2026 03:00 UTC / 14/06/2026 02:59 UTC:



EVENTOS RELEVANTES NO SOLO OU NO ESPAÇO AÉREO:

1 – **B1224/26** - TWY ROMEU CLSD PSN 26 DEVIDO DESAGREGACAO DO PAVIMENTO – JUN 06 TIL  
 JUN 15 – 18:00 UTC.

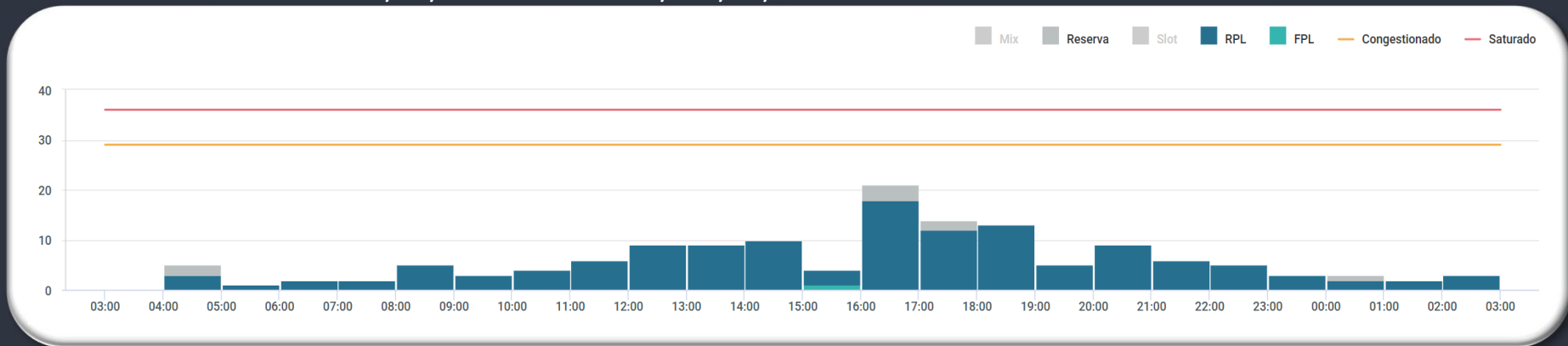
METEOROLOGIA:

LOCALIDADE	03/09Z	09/15Z	15/21Z	21/03Z
SBRF	-	-	-	-

INOPERÂNCIAS:

1 – Não foram encontradas informações.

GRÁFICO DE DEMANDA : 13/06/2026 03:00 UTC / 14/06/2026 02:59 UTC:



EVENTOS RELEVANTES NO SOLO OU NO ESPAÇO AÉREO:

1 – Não foram encontradas informações.

METEOROLOGIA:

LOCALIDADE	03/09Z	09/15Z	15/21Z	21/03Z
SBSV	-	-	-	-

INOPERÂNCIAS:

1 - **B1151/26** - ILS GP ILD RWY 28 U/S- **MAY 29 TIL JUN 30 - 21:00UTC**

# GEIV

DATA	GEIV	INSPEÇÃO	LOCAL
		NÃO HÁ PREVISÃO	



**GERENCIAR  
PARA QUE  
TODOS  
POSSAM VOAR**