



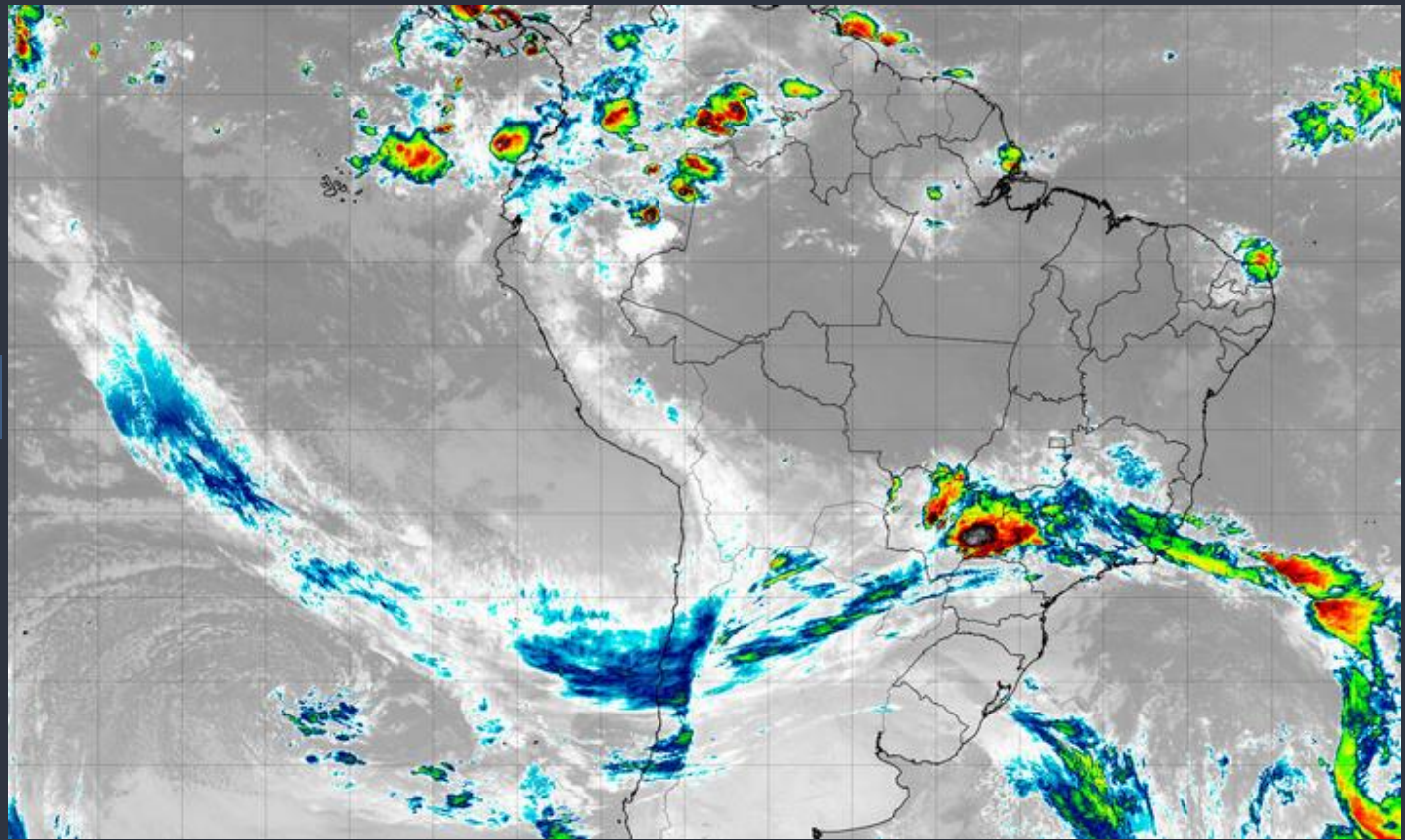
BRIEFING OPERACIONAL

14/06/2026







BRIEFING METEOROLÓGICO DIÁRIO

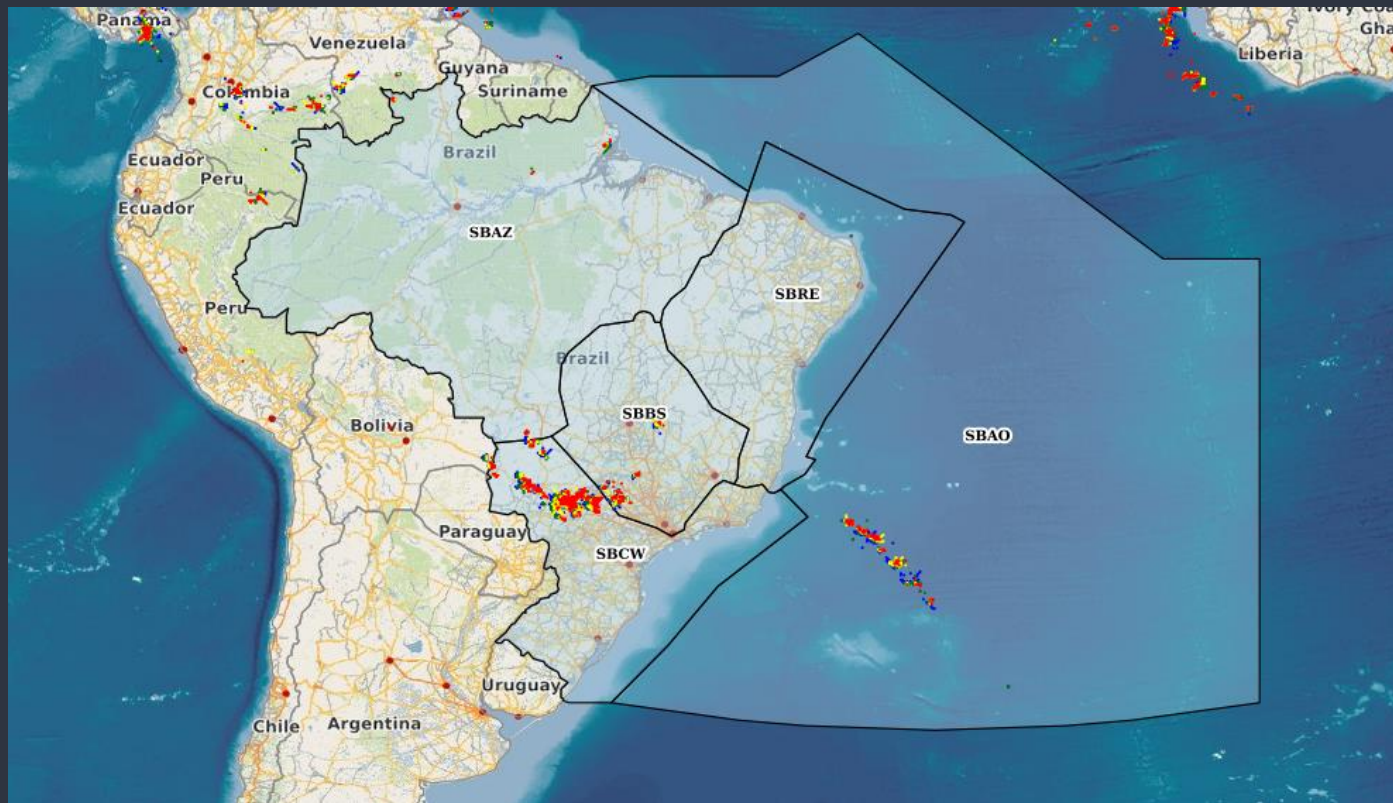
IMAGEM DE
SATÉLITE



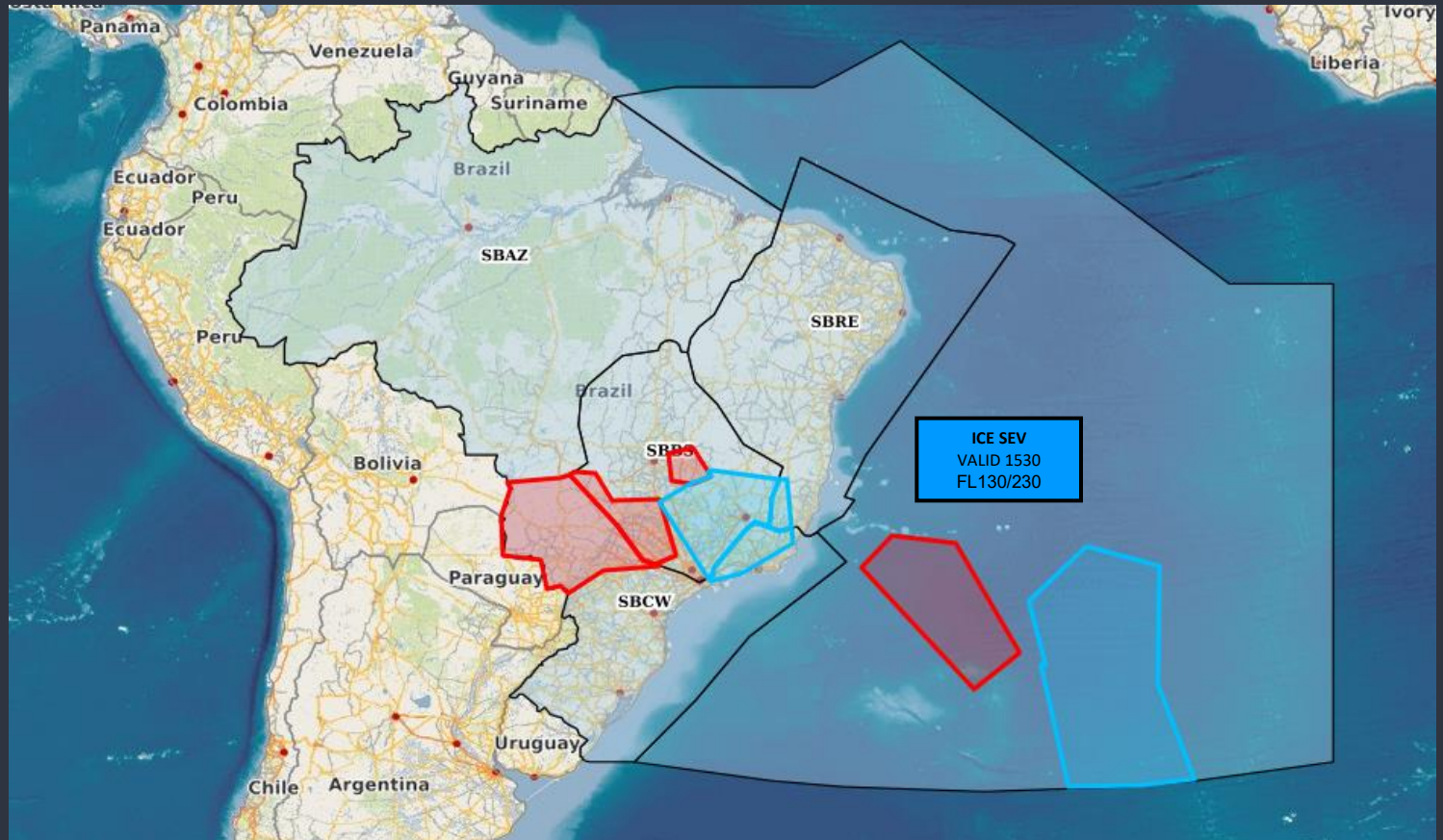
BRIEFING METEOROLÓGICO DIÁRIO

DESCARGAS ELÉTRICAS

Tempo	Cor
15 min até Agora	
30 min até 15 min	
45 min até 30 min	
60 min até 45 min	



BRIEFING METEOROLÓGICO DIÁRIO

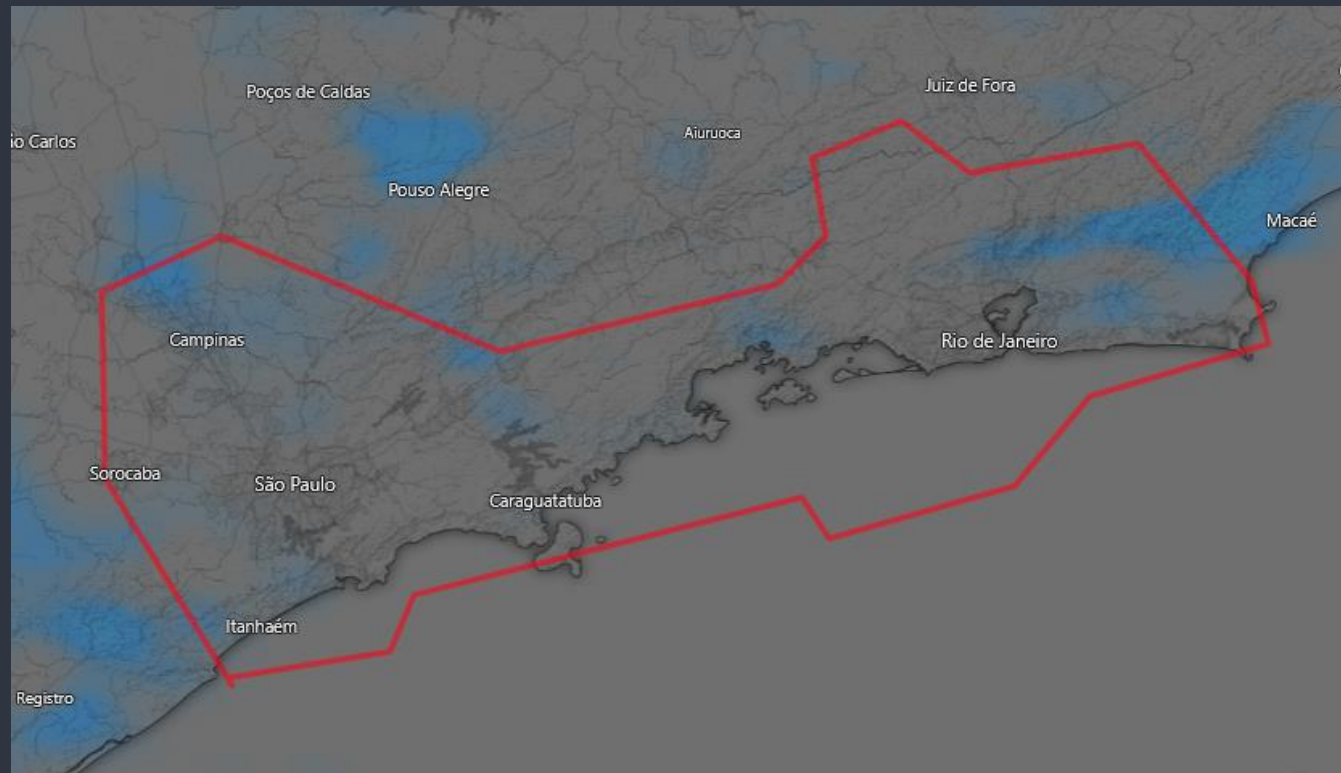


SIGMET

- TROVOADA
- TURBULÊNCIA
- GELO

BRIEFING METEOROLÓGICO DIÁRIO

ÁREA TUBULÃO
1800Z

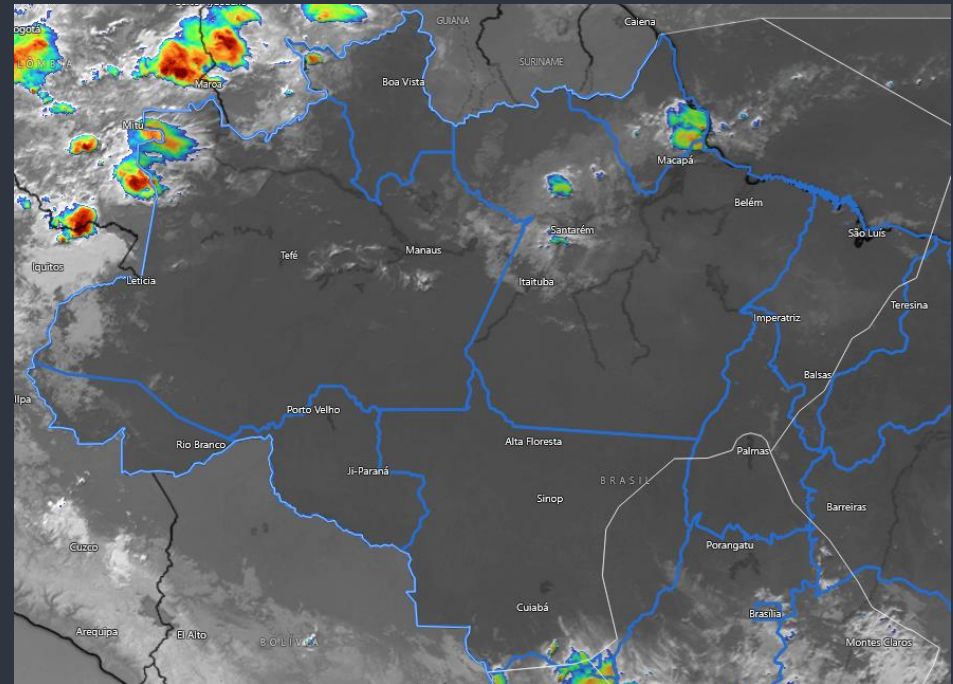


mm 1.5 2 3 7 10 20 30

BRIEFING METEOROLÓGICO DIÁRIO

FIR - AZ	EG	BE	BV	MQ
MANHÃ				TSRA
TARDE	TSRA	TSRA		
NOITE				
MANHÃ			TSRA	

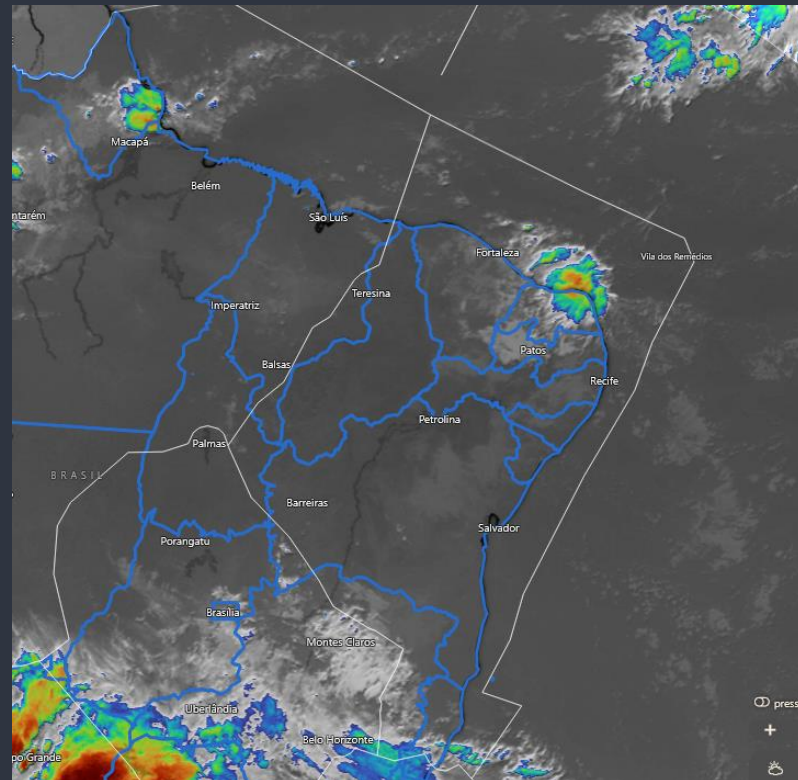
FIR - AZ	SL	SN	PV	RB	CY
MANHÃ					
TARDE			TS		
NOITE			TSRA	TSRA	TSRA
MANHÃ		TSRA			



BRIEFING METEOROLÓGICO DIÁRIO

FIR - RE	FZ	RF	SV	VT
MANHÃ				
TARDE				
NOITE	SHRA	RA V/T		
MANHÃ		RA V/T		

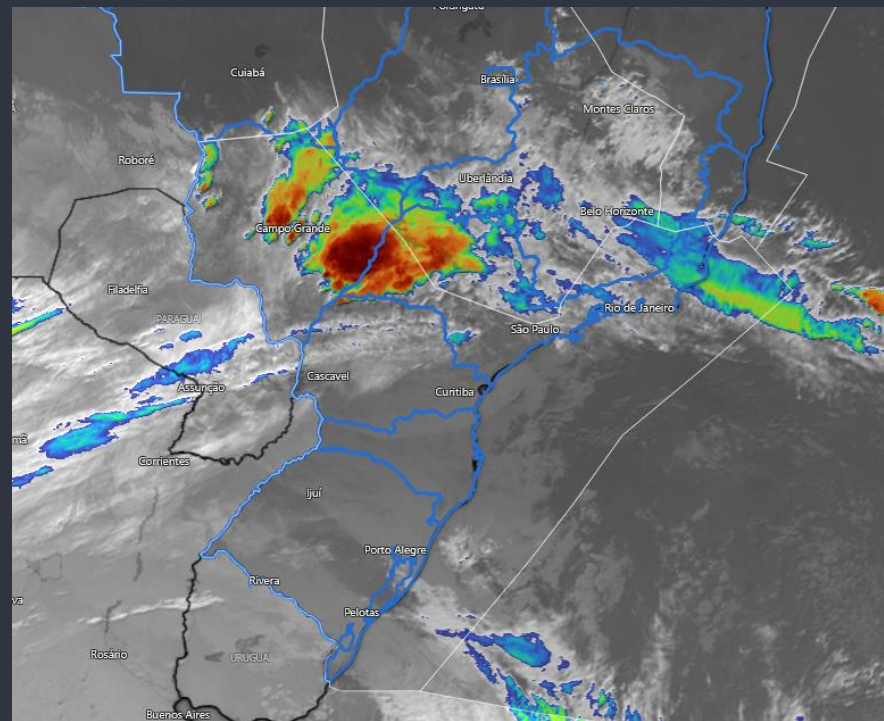
FIR - BS	BR	GO	BH	CF	KP
MANHÃ	BR V/T		-RA V/T	-RA V/T	RA T
TARDE			RA	RA	TSRA
NOITE	TSRA	TSRA			RA V/T
MANHÃ			-RA V/T	-RA V/T	-RA V/T



BRIEFING METEOROLÓGICO DIÁRIO

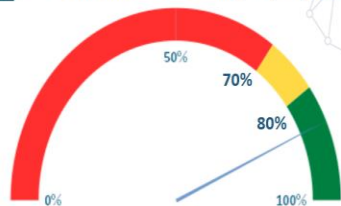
FIR - CW	GR	SP	GL	RJ	CG
MANHÃ	T	T			TSRA
TARDE	RA V/T	RA V/T			TSRA
NOITE	RA V/T	RA V/T	RA	RA	TSRA
MANHÃ	-RA T	-RA T	RA V/T	RA V/T	-RA V/T

FIR - CW	CT	FI	FL	JV	NF	PA
MANHÃ	-DZ T					T
TARDE	-DZ T	SHRA				
NOITE	-DZ T			DZ V/T		
MANHÃ	DZ V/T			DZ V/T		



PONTUALIDADE

% Pontualidade em Decolagem (DEP) em 15min



Adiantados

3,1%

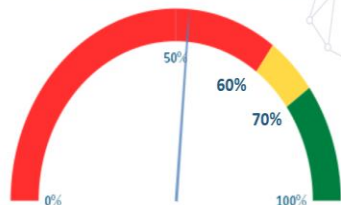
Pontualidade

86,3%

Atrasos

10,5%

% Pontualidade em Pouso (ARR) em 15min



Adiantados

32,9%

Pontualidade

52,6%

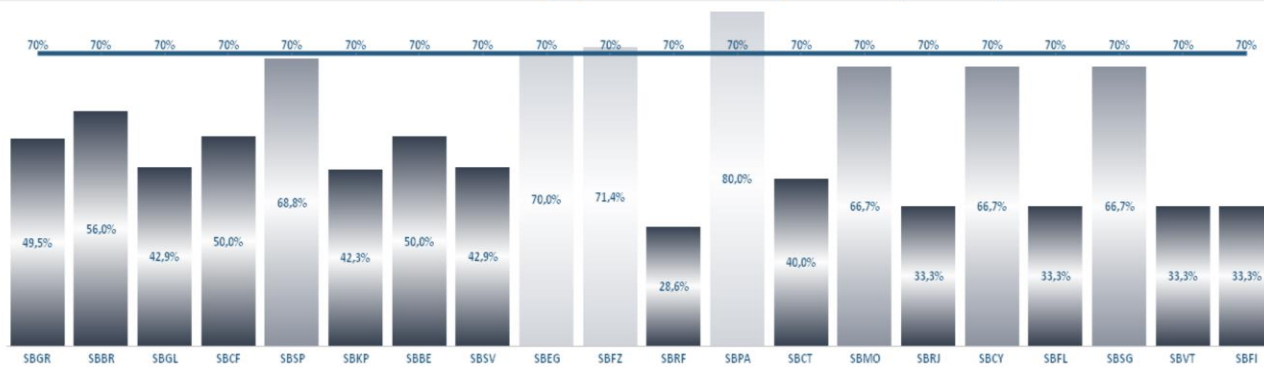
Atrasos

14,6%

% Diária de Pontualidade em Decolagem (DEP) em 15 Minutos nos Principais Aeródromos (Meta >= 80%)



% Diária de Pontualidade em Pouso (ARR) em 15 Minutos nos Principais Aeródromos (Meta >= 70%)



GERÊNCIA REGIONAL



Aeródromos e Setores

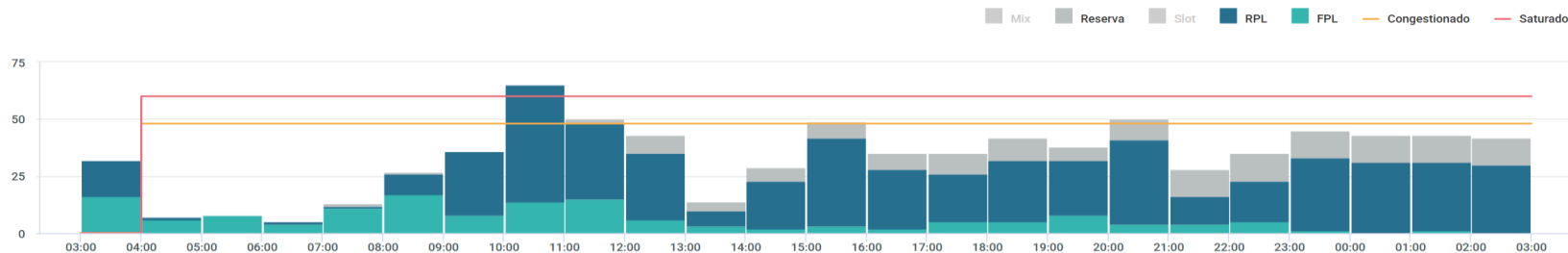
SBGR - Guarulhos

SBSP - Congonhas

SBGL - Galeão

SBRJ - Santos Dumont

GRÁFICO DE DEMANDA : 14/06/2026 03:00 UTC / 15/06/2026 02:59 UTC:



EVENTOS RELEVANTES NO SOLO OU NO ESPAÇO AÉREO:

- 1 - **F2808/26** - THR 10R PRB BACKTRACK - MAY 28-JUN 29 1700.
- 2 - **F2819/26** - RWY 10R/28L PRB OPR A380 E B748 - MAY 29-JUN 29 1700.
- 3 - **F2960/26** - TWY ECHO CLSD DEVIDO OBRAS - JUN 03-29 1700.
- 4 - **F2134/26** - 10L/28R CLSD DEVIDO MAINT - MON TUE 0500-0759.

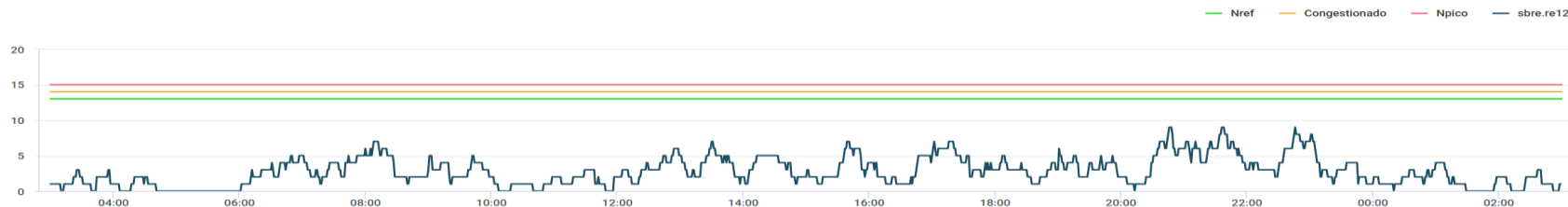
METEOROLOGIA:

LOCALIDADE	03/09Z	09/15Z	15/21Z	21/03Z
SBGR	T	T	RA V/T	RA V/T

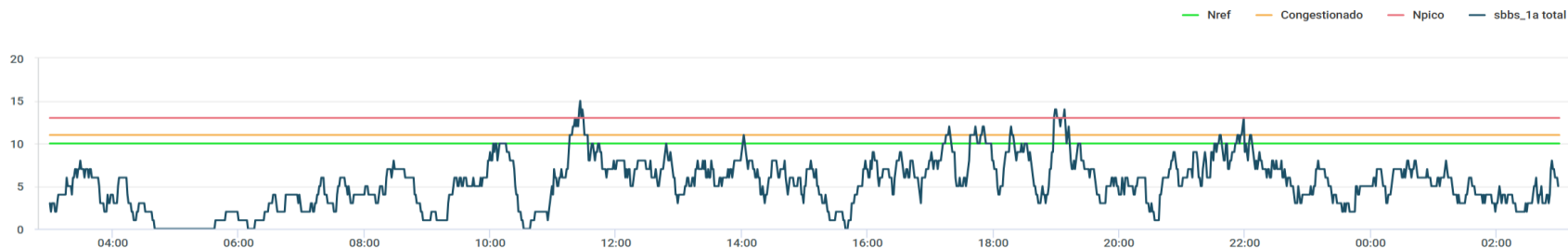
INOPERÂNCIAS:

- 1 - **F2804/26** - ILS RWY 10R CAT III REDUZIDO PARA CAT I - MAY 28-JUN 29 1700.

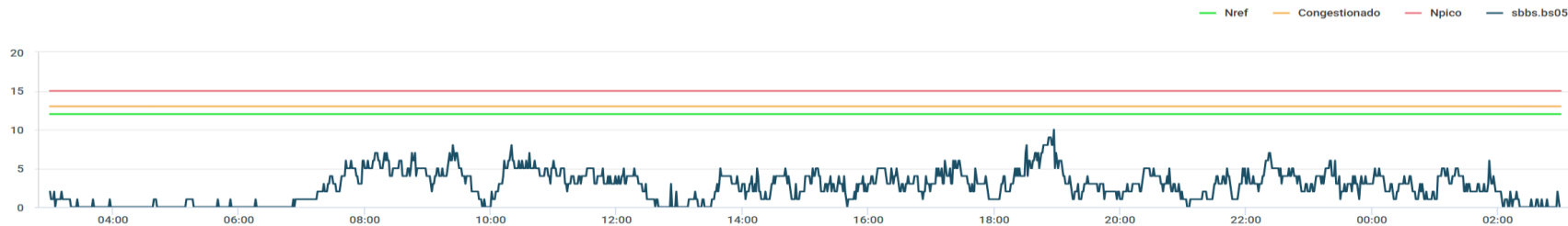
SBRE.RE12



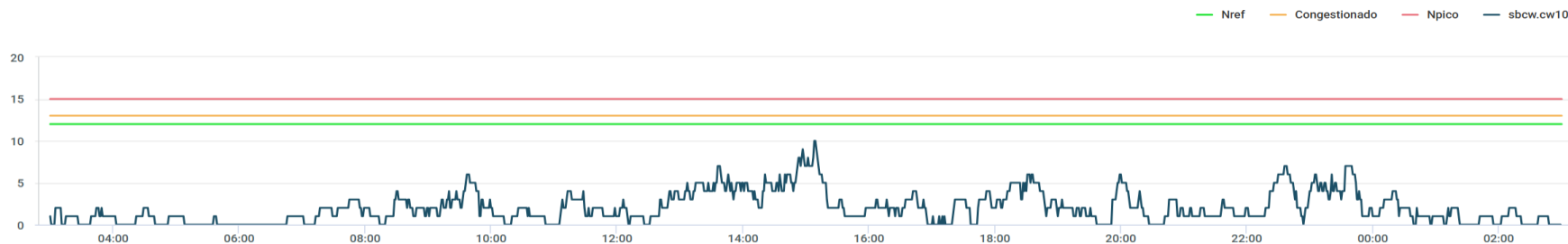
SBBS_1A TOTAL



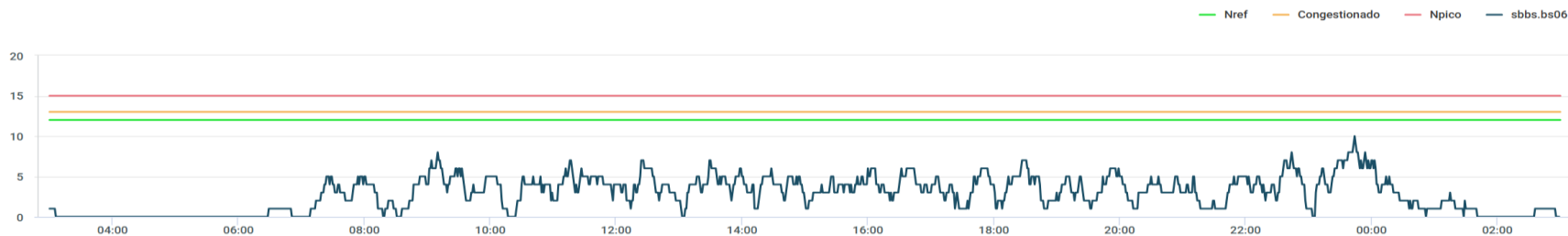
SBBS.BS05



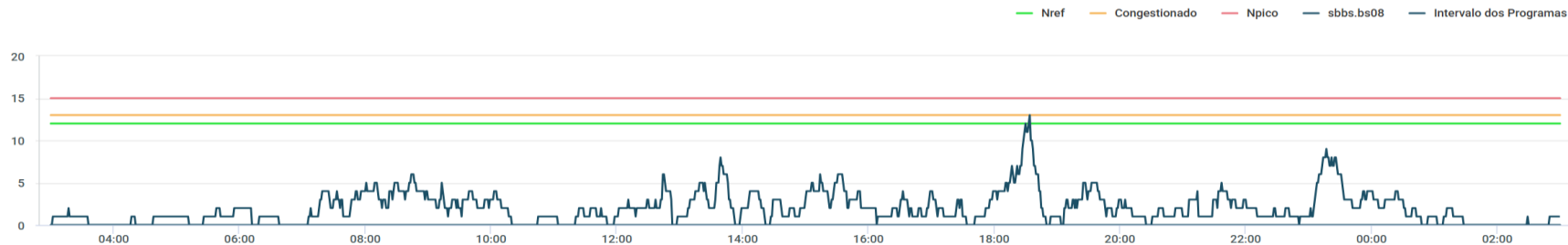
SBCW.CW10



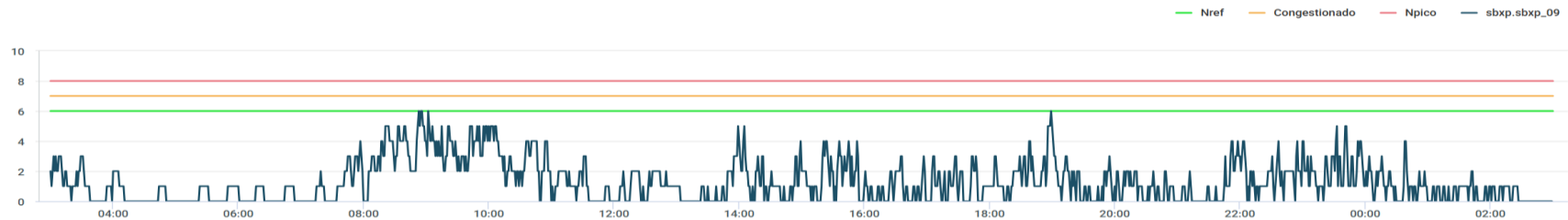
SBBS.BS06



SBBS.BS08



SBXP.SBXP_09



SBXP.SBXP_10

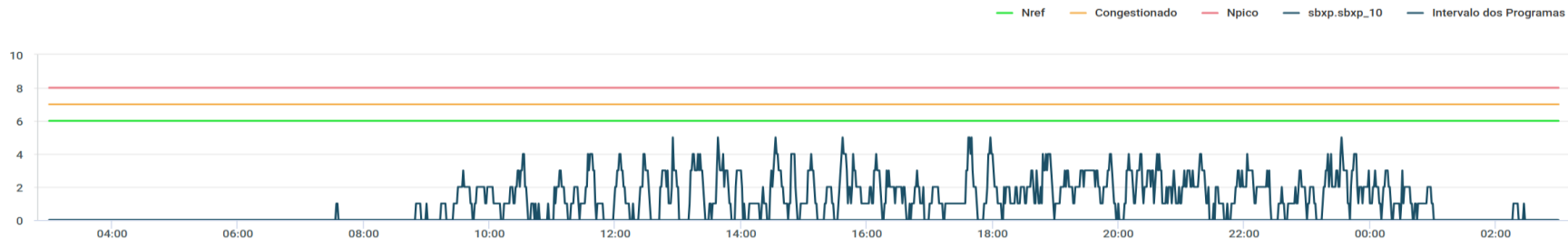
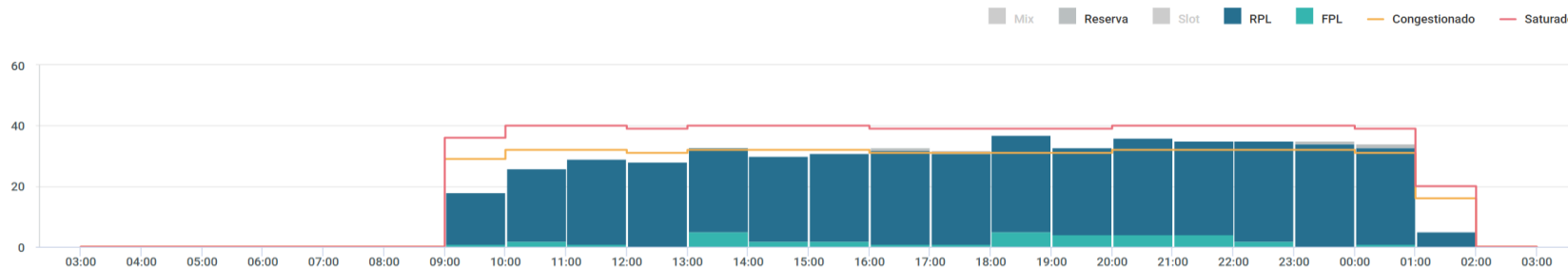


GRÁFICO DE DEMANDA : 14/06/2026 03:00 UTC / 15/06/2026 02:59 UTC:



EVENTOS RELEVANTES NO SOLO OU NO ESPAÇO AÉREO:

- 1 - **F2415/26** - TWY KILO CLSD DEVIDO SER MAINT - MAY 11-JUL 31 0900.
- 2 - **F2417/26** - RWY 17R/35L CLSD DEVIDO SER MAINT - MAY 12-JUL 31 0200-0900.
- 3 - **F2723/26** - AD COORDENADO - MAY 25-AUG 23.

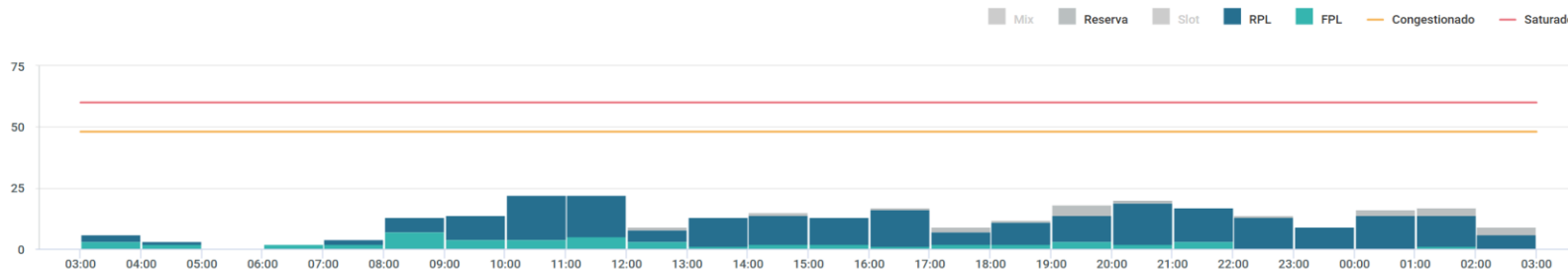
METEOROLOGIA:

LOCALIDADE	03/09Z	09/15Z	15/21Z	21/03Z
SBSP	T	T	RA V/T	RA V/T

INOPERÂNCIAS:

- 1 - Não foram encontradas informações.

GRÁFICO DE DEMANDA : 14/06/2026 03:00 UTC / 15/06/2026 02:59 UTC:



EVENTOS RELEVANTES NO SOLO OU NO ESPAÇO AÉREO:

- 1 - **E2241/26** - PJE SUBJ COOR APP RIO/APP ALDEIA ACONTECERA CENTRO COORD 224717S0420630W RAI0 1.6NM RTO. GND/12000 FT AMSL - **MAY 01-JUL 07 0900-2359.**
- 2 - **E2504/26** - PJE SUBJ AUTH/COOR APP RIO ACONTECERA CENTRO COORD (CAMPO DOS AFONSOS, RJ) RAI0 1NM RTO (COOR SBR 304). SFC/FL120 - **APR 18-JUL 15 0900-0259.**

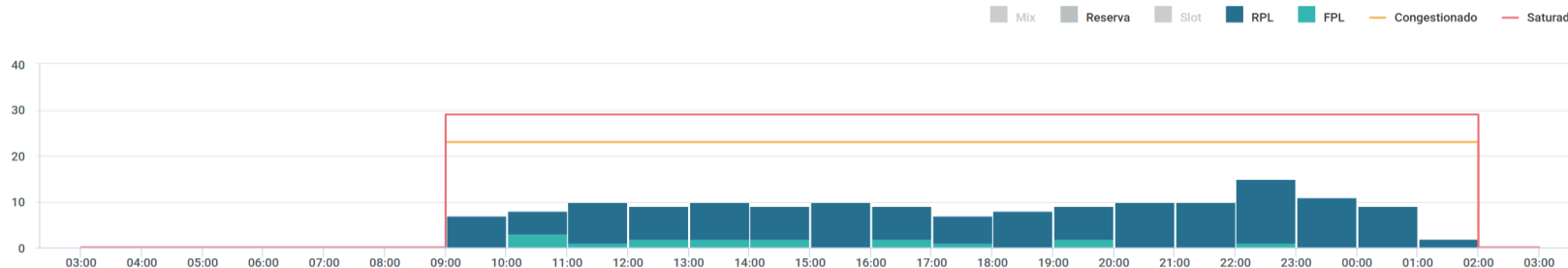
METEOROLOGIA:

LOCALIDADE	03/09Z	09/15Z	15/21Z	21/03Z
SBGL	-	-	-	RA

INOPERÂNCIAS:

- 1 - **E3515/26** - ILS CAT II RWY 10 REDUZIDO PARA CAT I - **MAY 29-JUL 29 2000.**

GRÁFICO DE DEMANDA : 14/06/2026 03:00 UTC / 15/06/2026 02:59 UTC:



EVENTOS RELEVANTES NO SOLO OU NO ESPAÇO AÉREO:

- 1 - **E2239/26** - PJE SUBJ COOR APP RIO/APP ALDEIA. GND/12000 FT AMSL - MAY 01-JUL 07 0900-2359.
- 2 - **E2501/25** - PJE SUBJ AUTH/COOR APP RIO ACONTECERA CAMPO DOS AFONSOS, RJ (COOR SBR 304). SFC/FL120 - APR 18-JUL 15 0900-0259.
- 3 - **E3079/26** - RWY 02L/20R CLSD PARA LDG, TKOF E TAX DE ACFT EXC INT RWY 02R/20L - MAY 13-AGO 20.
- 4 - **E3318/26** - TWY ALFA 2 CLSD - MAY 29-AGO 03 0900.

METEOROLOGIA:

LOCALIDADE	03/09Z	09/15Z	15/21Z	21/03Z
SBRJ	-	-	-	RA

PREVISÃO DE DESLOCAMENTO DE EMBARCAÇÕES:

- 1 - **SEVEN**: ATENTAR AOS **NOTAM E3196/26, E3278/26, E3282/26, E3330/26, E3332/26, E3509/26 e E3703/26.**
- 2 - **SKANDI**: ATENTAR AO **NOTAM E3134/26, E3276/26, E3293/26, E3299/26, E3688/26 e E3803/26.**

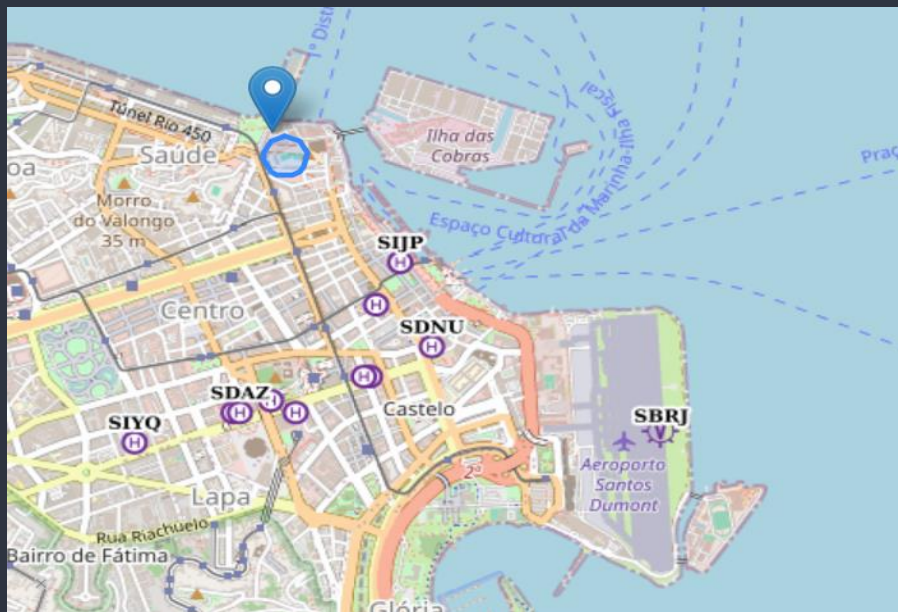
INOPERÂNCIAS:

- 1 - Não foram encontradas informações.

SBRJ - EVENTO MULTIDRONES “ESPETÁCULO MUSICAL” ALUSIVO AO DIA DA MARINHA.

NOTAM E3851/26 - UA (FLT RPA) ACONTECERA CENTRO COORD 225349.51S/0431045.00W (RIO DE JANEIRO, RJ) RAI0 200M RTO. SFC/400FT AMSL - JUN 14 2000 TIL JUN 16 0200.

OBS: Os voos ocorrerão de forma pontual durante o evento, com duração máxima de 10 minutos cada, estando previstos dois voos por dia nos dias 14 e 15 de junho de 2026, por volta das 19h00 e das 20h30 em coordenação com a TWR-RJ. **Voo teste no dia 14 de junho, por volta das 17h00**, mediante autorização da TWR-RJ. **RESSALTAMOS QUE NÃO HAVERÁ INTERFERÊNCIA NAS OPERAÇÕES DO SBRJ.**



GERÊNCIA REGIONAL

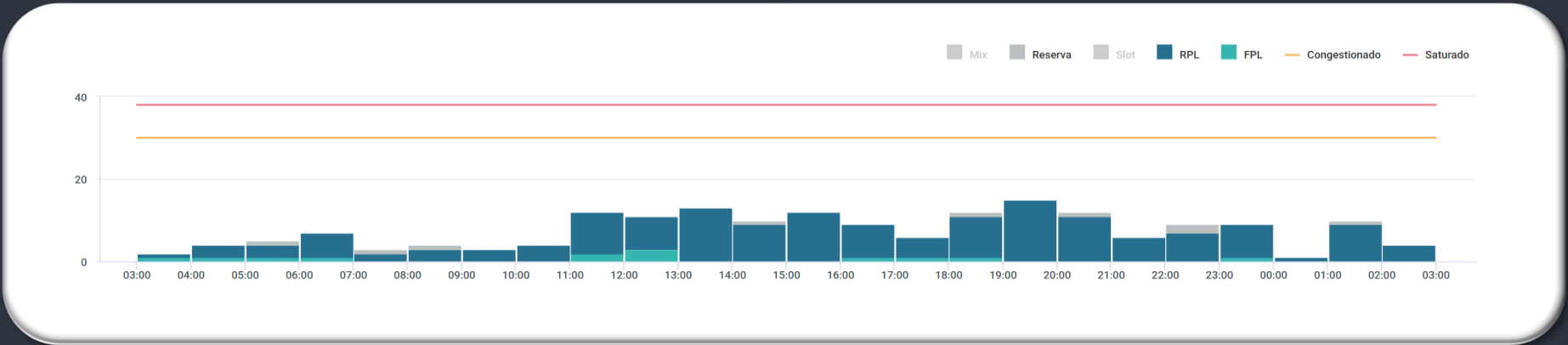


Aeródromos e Setores

SBRF - Recife

SBSV - Salvador

GRÁFICO DE DEMANDA : 14/06/2026 03:00 UTC / 15/06/2026 02:59 UTC:



EVENTOS RELEVANTES NO SOLO OU NO ESPAÇO AÉREO:

1 - **B1224/26** - TWY ROMEU CLSD PSN 26 DEVIDO DESAGREGACAO DO PAVIMENTO - JUN 06 TIL JUN 15 1800.

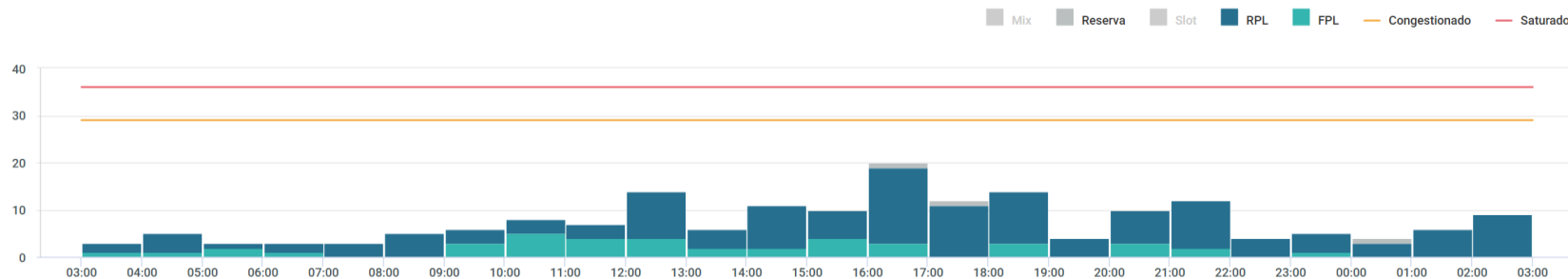
METEOROLOGIA:

LOCALIDADE	03/09Z	09/15Z	15/21Z	21/03Z
SBRF	-	-	-	RA

INOPERÂNCIAS:

1 - Não foram encontradas informações.

GRÁFICO DE DEMANDA : 14/06/2026 03:00 UTC / 15/06/2026 02:59 UTC:



EVENTOS RELEVANTES NO SOLO OU NO ESPAÇO AÉREO:

1 - Não foram encontradas informações.

METEOROLOGIA:

LOCALIDADE	03/09Z	09/15Z	15/21Z	21/03Z
SBSV	-	-	-	-

INOPERÂNCIAS:

1 - **B1151/26** - ILS GP ILD RWY 28 U/S - **MAY 29-JUN 30 2100.**

**GERENCIAR
PARA QUE
TODOS
POSSAM VOAR**