



BRIEFING OPERACIONAL

25/06/2026



PREVISÃO PARA AS REGIÕES:

REGIÃO SUL: Crista da alta-pressão pós-frontal atuando na região deixando o céu ensolarado. Temperaturas continuam baixas ao amanhecer, inclusive com valores de até -2°C, possibilitando ocorrência de geada em localidades das serras gaúcha e catarinense. Previsão de nevoeiro para o em torno de Curitiba e Foz do Iguaçu durante madrugadas e começo das manhãs;

REGIÃO SUDESTE: Frente fria deixa o céu nublado/encoberto e chuvoso no RJ, zona da mata mineira, sul de MG e grande parte de SP. São esperadas trovoadas isoladas na divisa entre SP/MG, na região de Franca (SP) a Poços de Caldas (MG);

REGIÃO CENTRO-OESTE: Evento de friagem ocasionando temperaturas relativamente baixas. Céu nublado/encoberto no centro-sul do MT e leste de MS. Possibilidade de trovoadas com pancadas de chuva para o centro-norte de MS;

REGIÃO NORDESTE: Na faixa litorânea entre RN e BA, parcialmente nublado e possibilidade de chuva intermitente causando restrição temporária de teto e/ou visibilidade. Entre PE e AL, a chuva tende a ser mais persistente, ocasionando restrições meteorológicas de maior duração No norte do MA, previsão de trovoadas com pancada de chuva entre final da tarde e começo da noite;

REGIÃO NORTE: Parcialmente nublado com trovoadas e pancadas de chuva entre final da tarde e começo da noite para centro-norte da região. Na faixa litorânea entre AP e PA, tempo instável, chuvoso e com trovoadas devido atuação da ZCIT. Faixa oeste da região com restrição de teto e/ou visibilidade devido a combinação de névoa úmida/banco de nevoeiro/nevoeiro no começo da manhã.

EM ROTA:**SIGMET DISPONÍVEIS ÀS 12:00Z:**

FIR AMAZÔNICA: Número 34 ao 37;

FIR ATLÂNTICO: Número 08 e 09;

FIR BRASÍLIA: Número 05 e 06;

FIR CURITIBA: Número 05 e 07;

FIR RECIFE: 02.

TEMPO SEVERO:

**SBEG SBBE SBBV SBMQ
SBSL SBSN.**

BRIEFING METEOROLÓGICO DIÁRIO




RESTRICÕES (12:00 UTC):

TETO: SBGR, SBSP, SBRJ, SBRB, SBSG;

VISIBILIDADE: NIL;

TETO E VISIBILIDADE: SBGL, SBCY, SBCT.

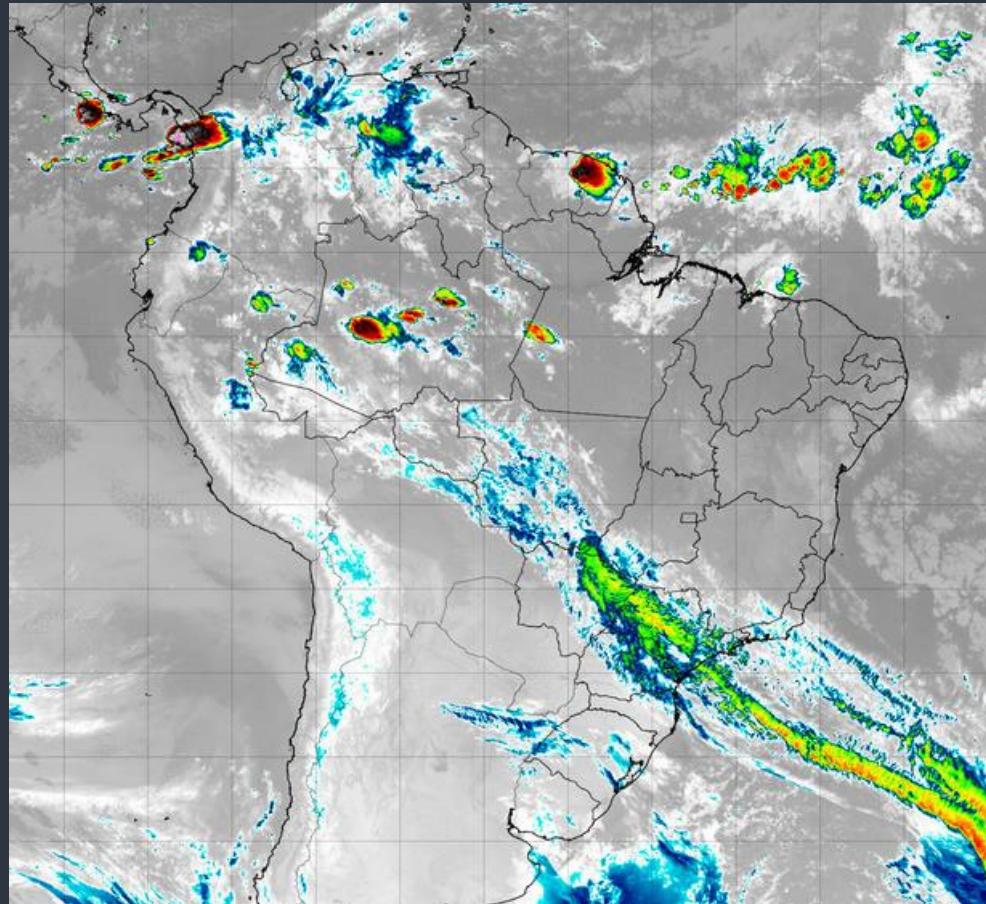
CONDIÇÕES ATUAIS:

-  VFR: Vis \geq 5.000 m e Teto \geq 1.500 ft
-  IFR: 5.000 m > Vis \geq 1.500 m e 1.500 ft > Teto \geq 600 ft
-  ABX MIN: Vis < 1.500 m e Teto < 600 ft







BRIEFING METEOROLÓGICO DIÁRIO

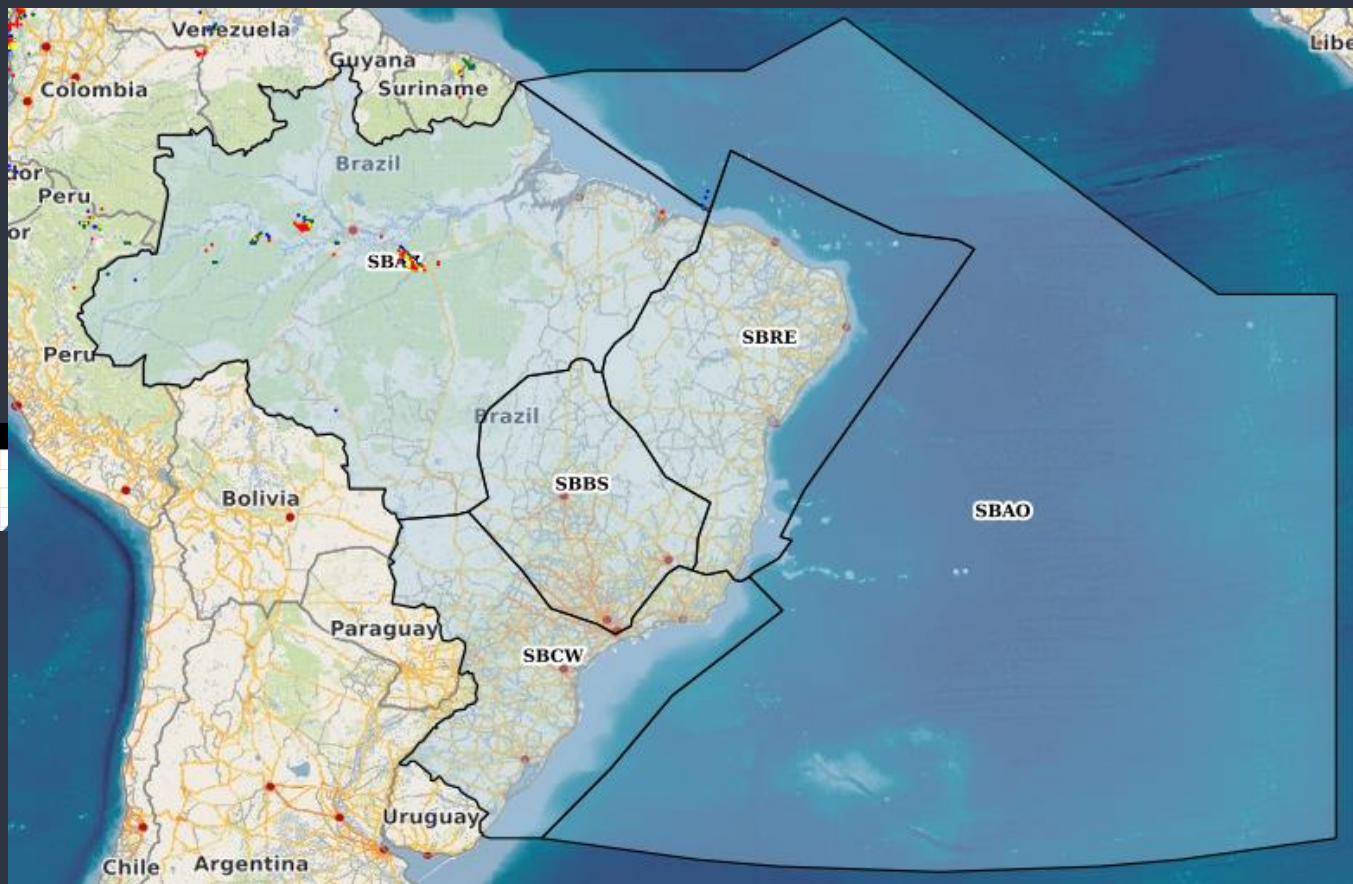
IMAGEM DE
SATÉLITE



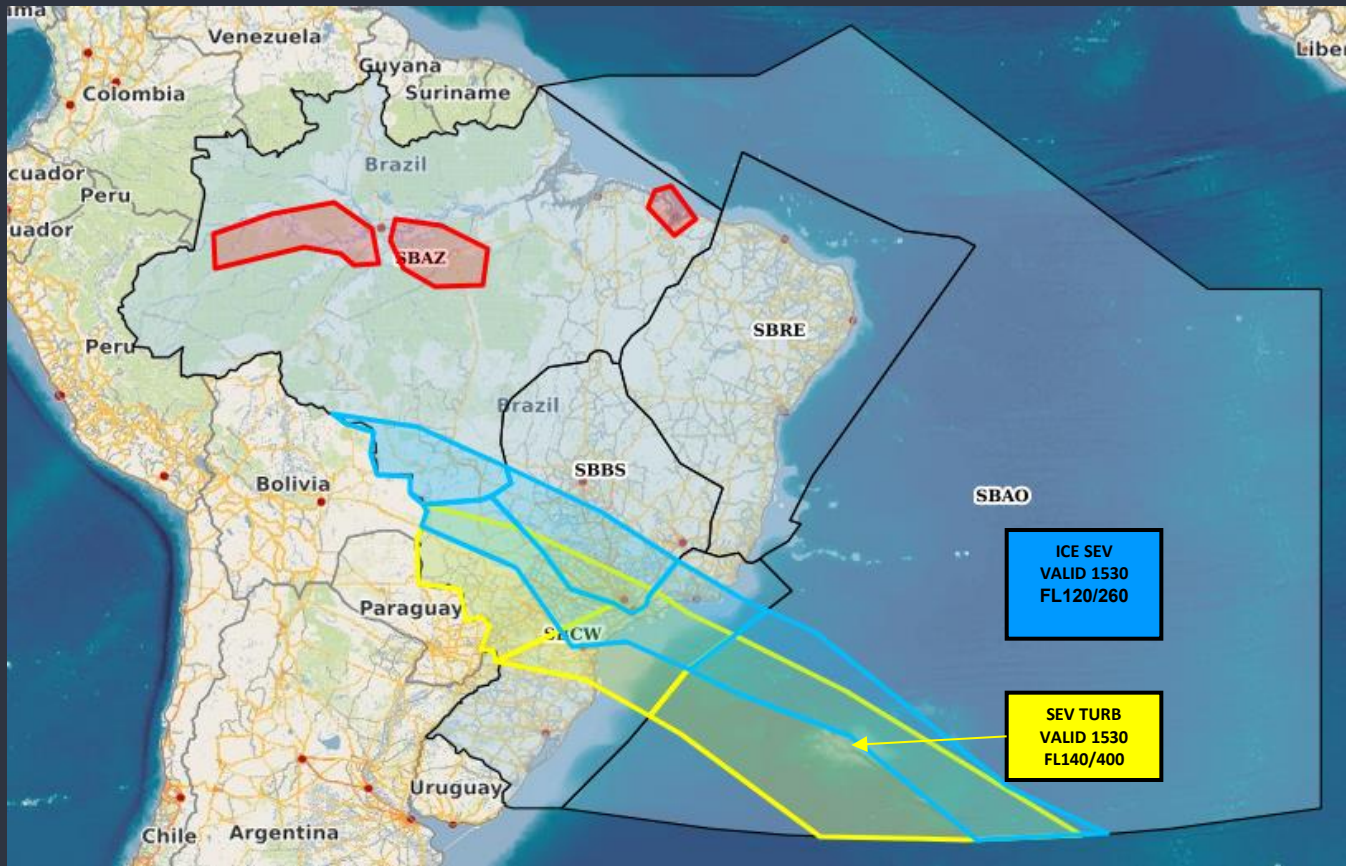
BRIEFING METEOROLÓGICO DIÁRIO

DESCARGAS ELÉTRICAS

Tempo	Cor
15 min até Agora	
30 min até 15 min	
45 min até 30 min	
60 min até 45 min	



BRIEFING METEOROLÓGICO DIÁRIO



SIGMET

- TROVOADA
- TURBULÊNCIA
- GELO

BRIEFING METEOROLÓGICO DIÁRIO

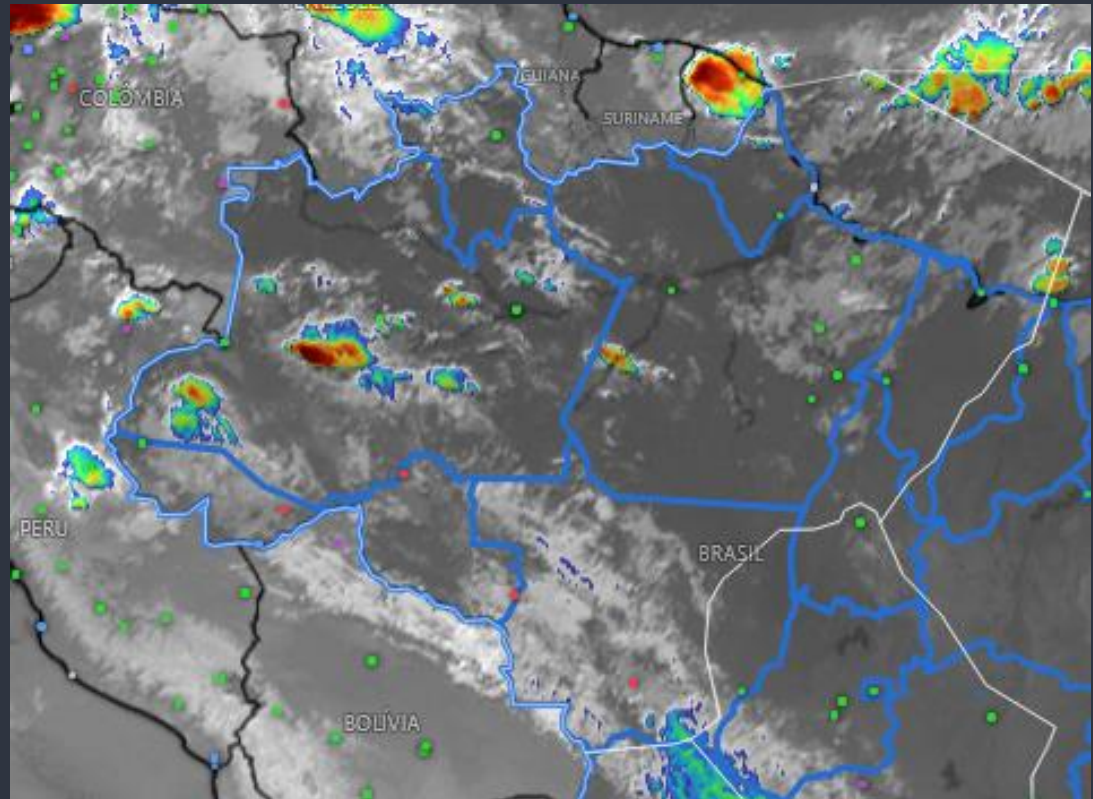
ÁREA TUBULÃO
1800Z



BRIEFING METEOROLÓGICO DIÁRIO

FIR - AZ	EG	BE	BV	MQ
MANHÃ				
TARDE	TSRA	TSRA	TSRA	TSRA
NOITE			TSRA	TSRA V/T
MANHÃ			RA V/T	

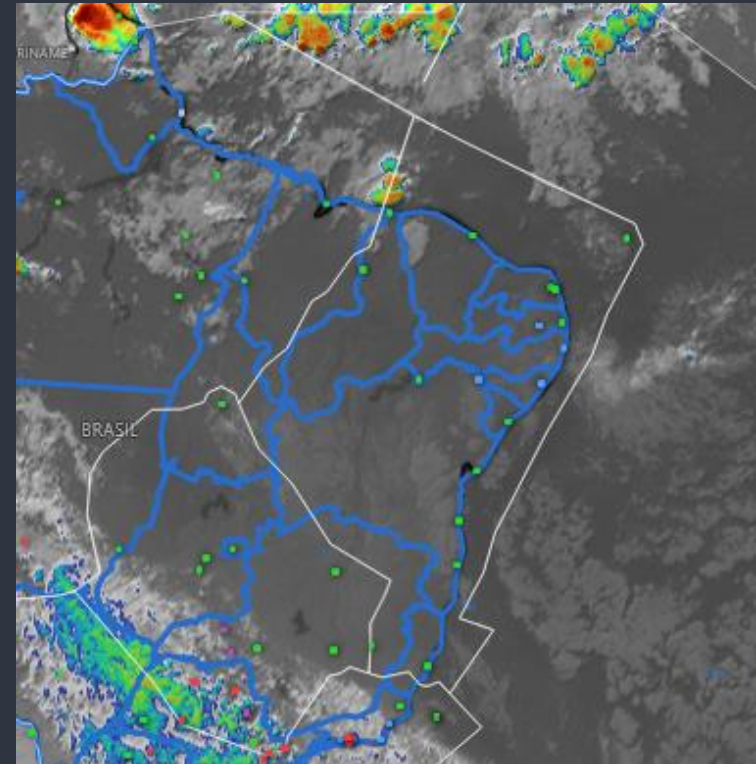
FIR - AZ	SL	SN	PV	RB	CY
MANHÃ	TS		T	T	T
TARDE		TSRA			
NOITE		TSRA			BR T/V
MANHÃ		T	T	T	



BRIEFING METEOROLÓGICO DIÁRIO

FIR - RE	FZ	RF	SV	VT
MANHÃ		RA	VCSH	
TARDE		RA		RA
NOITE		RA T/V	RA	
MANHÃ		RA	RA	

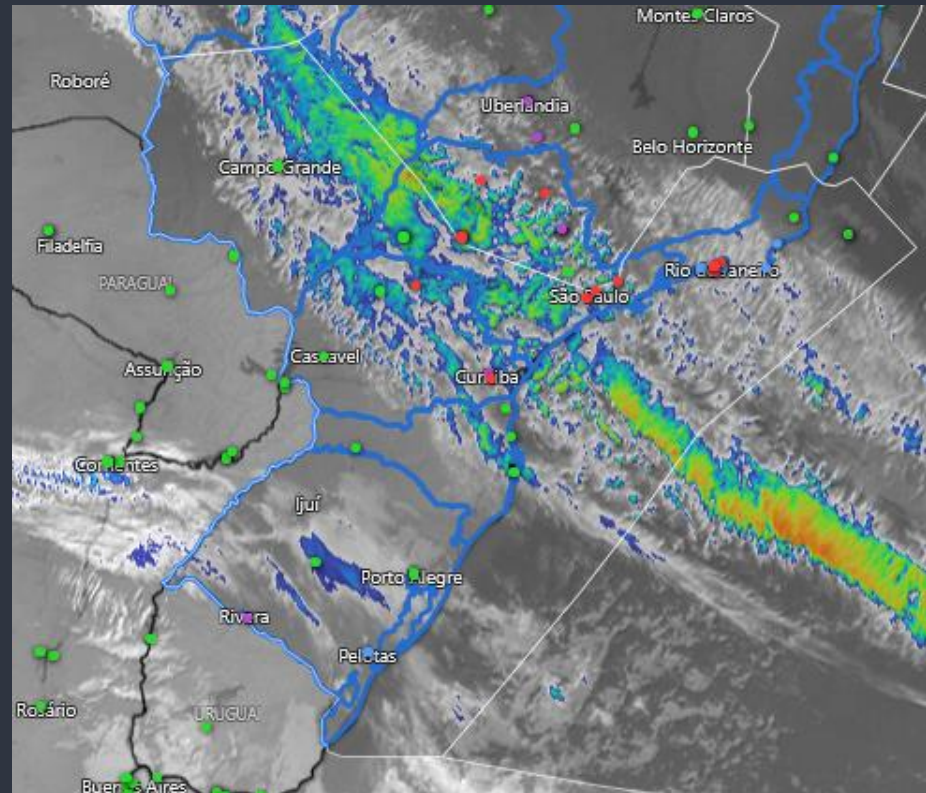
FIR - BS	BR	GO	BH	CF	KP
MANHÃ					RA T/V
TARDE					RA V
NOITE			BR V	BR V	T
MANHÃ					T



BRIEFING METEOROLÓGICO DIÁRIO

FIR - CW	GR	SP	GL	RJ	CG
MANHÃ	RA V/T	RA V/T	RA V/T	RA V/T	
TARDE	RA V/T	RA V/T	RA V/T	RA V/T	SHRA
NOITE	DZ V/T	DZ V/T	RA V/T	RA V/T	
MANHÃ	BR V/T	BR V/T	RA V/T	RA V/T	

FIR - CW	CT	FI	FL	JV	NF	PA
MANHÃ	BR V					
TARDE						
NOITE	T			BR V/T	BR V/T	
MANHÃ	BR V/T	FG				



PONTUALIDADE



Filtros

Aeródromo:
Nacional

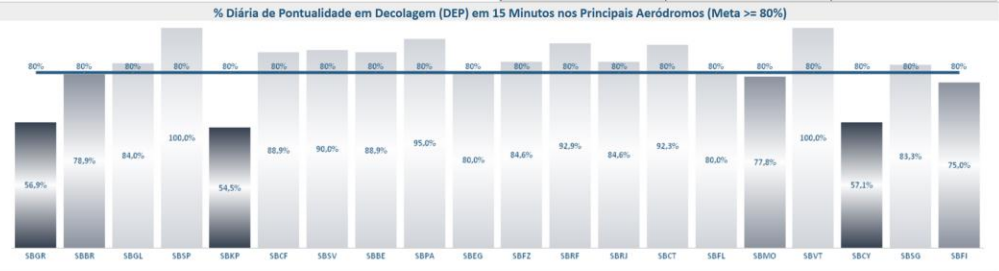
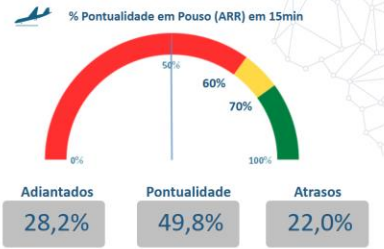
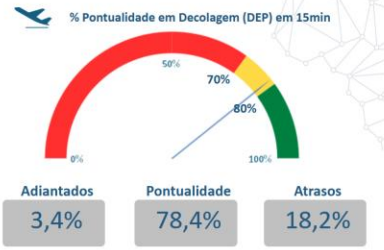
Data BRT Realizado:
25/06/2026

Hora Realizado:
(Todos)

Evento:
(Todos)

Cia Aérea:
(Todos)

Ref. Temporal BRT



OBS.: Movimentos considerados pontuais quando ocorrem até 15 minutos antes ou depois do horário planejado no gate

	Pouso	Decolagem
AZUL Pontualidade	50,9%	73,0%
Adiantados	18,4%	0,9%
Atrasos	30,7%	26,1%

	Pouso	Decolagem
GOL Pontualidade	49,6%	87,1%
Adiantados	34,1%	3,2%
Atrasos	16,3%	9,7%

	Pouso	Decolagem
LATAM Pontualidade	50,0%	80,2%
Adiantados	25,4%	2,3%
Atrasos	24,6%	17,6%

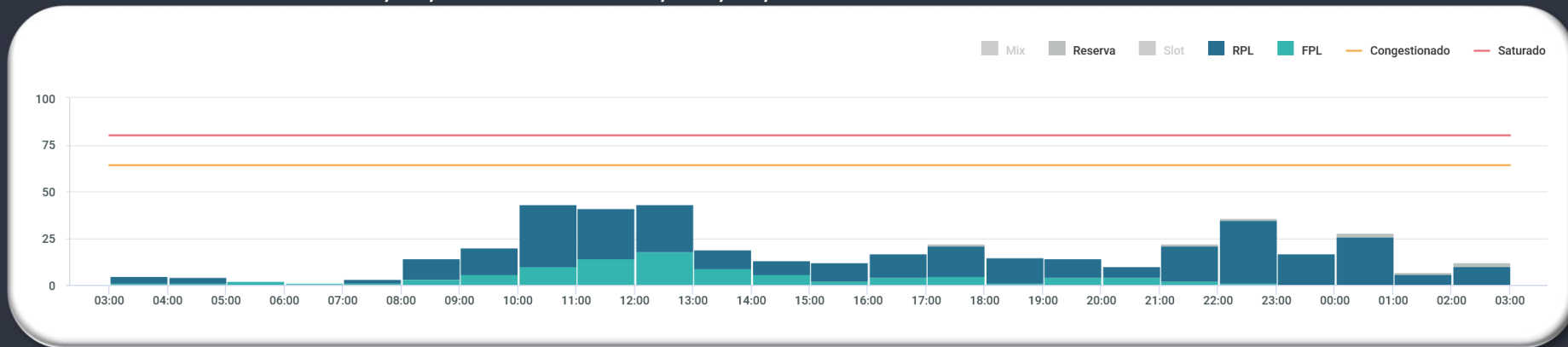
GERÊNCIA REGIONAL



Aeródromos e Setores

SBBR - Brasília

GRÁFICO DE DEMANDA : 25/06/2026 03:00 UTC / 26/06/2026 02:59 UTC:



EVENTOS RELEVANTES NO SOLO OU NO ESPAÇO AÉREO:

1 - **F2703/26** - RWY 11L/29R CLSD DEVIDO SER MAINT - JUN 22-26 JUL 06-10 1600-2000.

METEOROLOGIA:

LOCALIDADE	03/09Z	09/15Z	15/21Z	21/03Z
SBBR	-	-	-	-

INOPERÂNCIAS:

1 - Não foram encontradas informações.

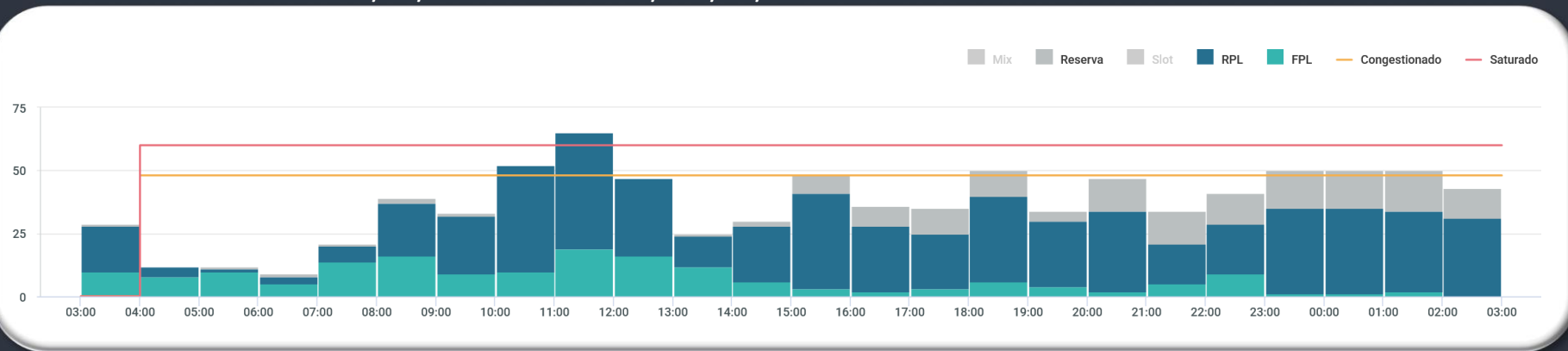
GERÊNCIA REGIONAL



Aeródromos e Setores

- SBGR - Guarulhos
- SBSP - Congonhas
- SBGL - Galeão
- SBRJ - Santos Dumont
- SBCT - Curitiba

GRÁFICO DE DEMANDA : 25/06/2026 03:00 UTC / 26/06/2026 02:59 UTC:



EVENTOS RELEVANTES NO SOLO OU NO ESPAÇO AÉREO:

- 1 - **F2808/26** - THR 10R PRB BACKTRACK - **MAY 28-JUN 29 1700.**
- 2 - **F2819/26** - RWY 10R/28L PRB OPR A380 E B748 - **MAY 29-JUN 29 1700.**
- 3 - **F2960/26** - TWY ECHO CLSD DEVIDO OBRAS - **JUN 03-29 1700.**
- 4 - **F2961/26** - RWY 10R/28L CLSD DEVIDO SER MAINT - **JUN 04 TIL JUL 04 WED THU FRI SAT 0330-0759.**

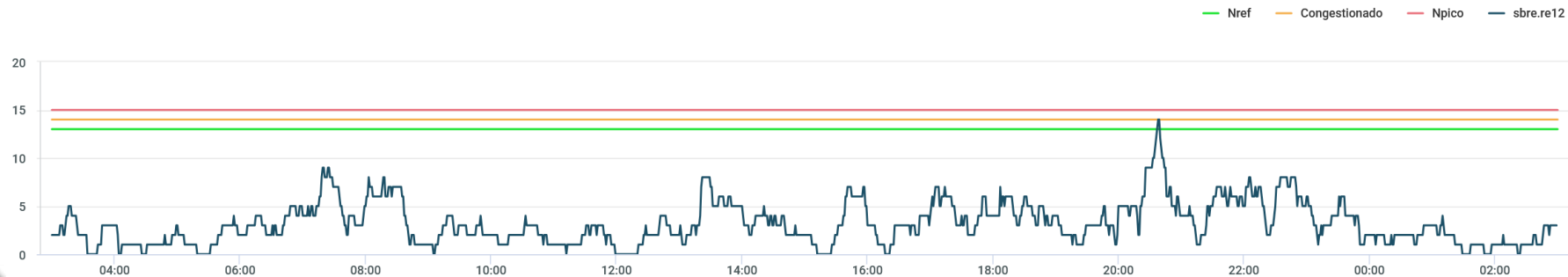
METEOROLOGIA:

LOCALIDADE	03/09Z	09/15Z	15/21Z	21/03Z
SBGR	RA T/V	RA T/V	RA T/V	RA T/V

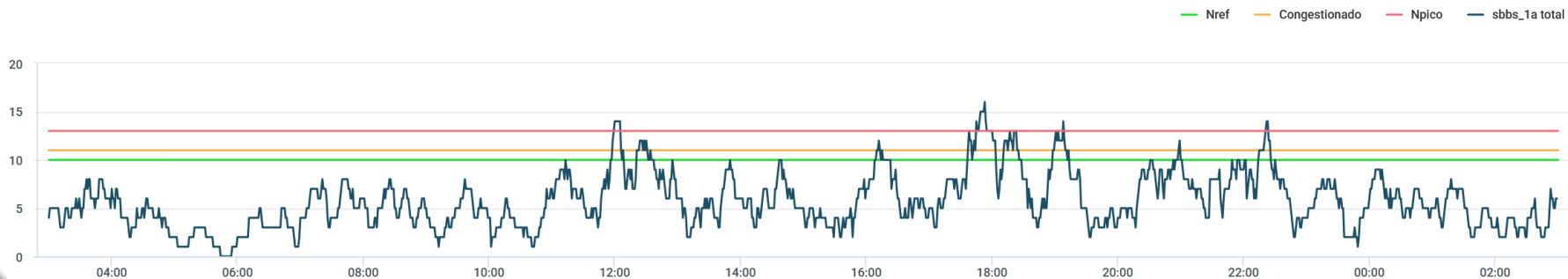
INOPERÂNCIAS:

- 1 - **F2804/26** - ILS RWY 10R CAT III REDUZIDO PARA CAT I - **MAY 28-JUN 29 1700.**

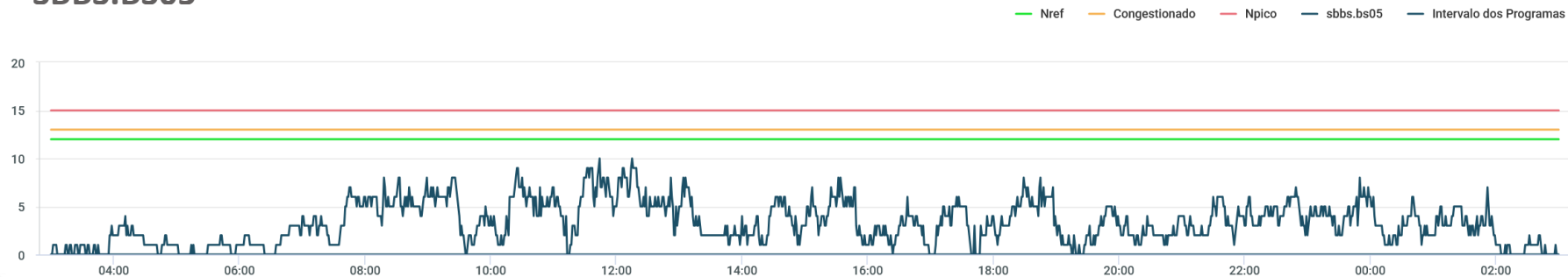
SBRE.RE12



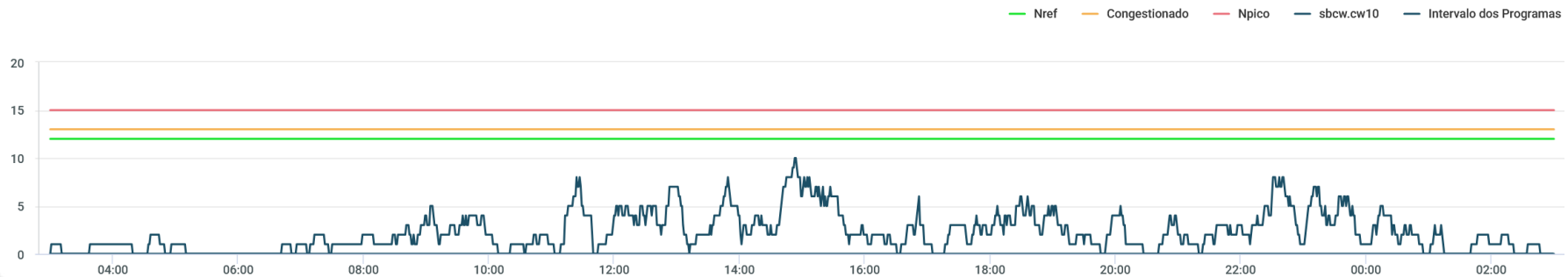
SBBS_1A TOTAL



SBBS.BS05



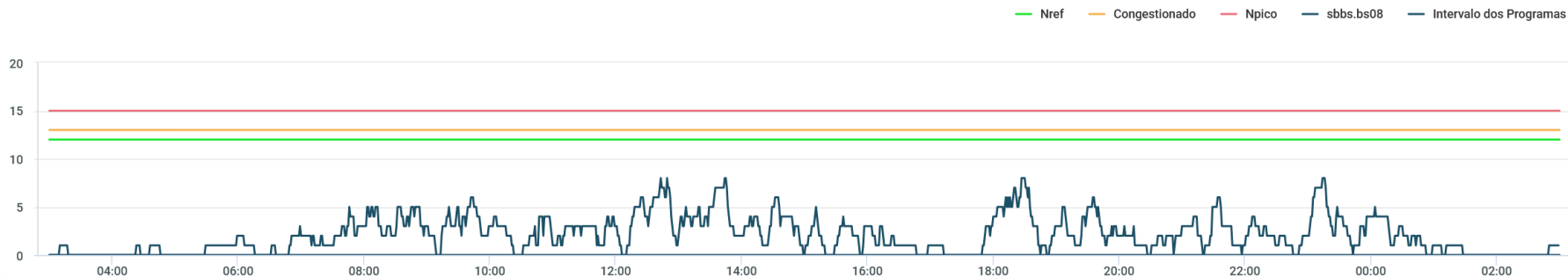
SBCW.CW10



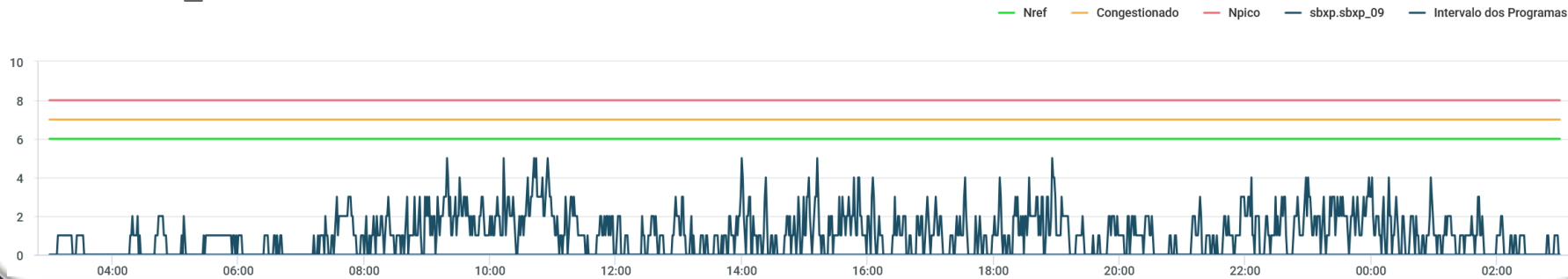
SBBS.BS06



SBBS.BS08



SBXP.SBXP_09



SBXP.SBXP 10

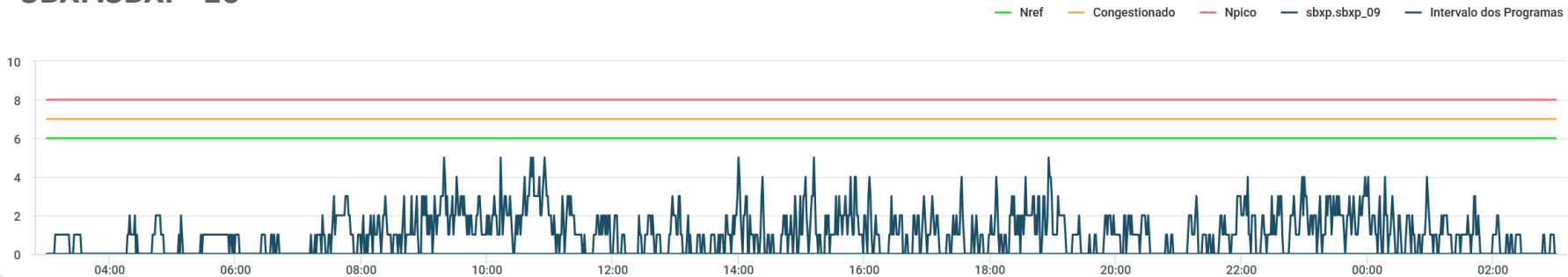
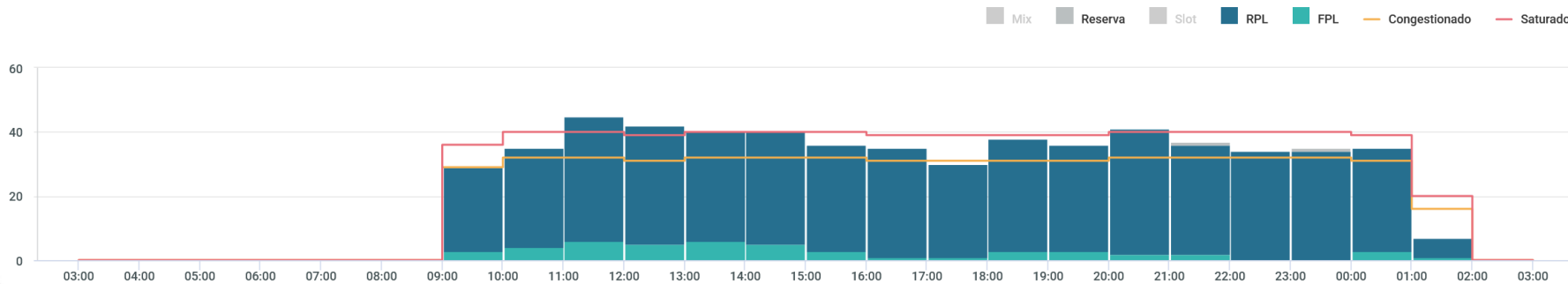


GRÁFICO DE DEMANDA : 25/06/2026 03:00 UTC / 26/06/2026 02:59 UTC:



EVENTOS RELEVANTES NO SOLO OU NO ESPAÇO AÉREO:

- 1 - **F2415/26** - TWY KILO CLSD DEVIDO SER MAINT - MAY 11-JUL 31 0900.
- 2 - **F2417/26** - RWY 17R/35L CLSD DEVIDO SER MAINT - MAY 12-JUL 31 0200-0900.
- 3 - **F2723/26** - AD COORDENADO - MAY 25-AUG 23.

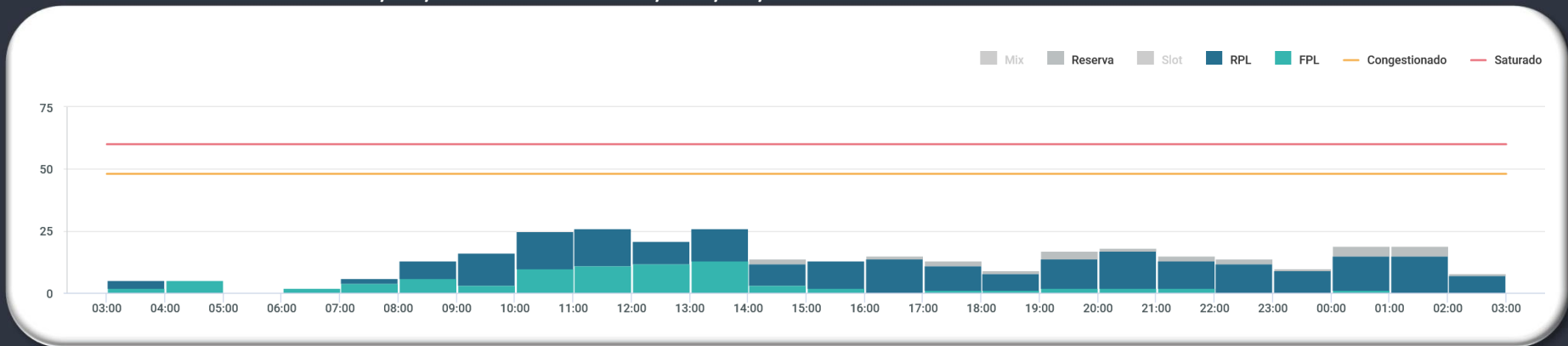
METEOROLOGIA:

LOCALIDADE	03/09Z	09/15Z	15/21Z	21/03Z
SBSP	RA T/V	RA T/V	RA T/V	RA T/V

INOPERÂNCIAS:

- 1 - Não foram encontradas informações.

GRÁFICO DE DEMANDA : 25/06/2026 03:00 UTC / 26/06/2026 02:59 UTC:



EVENTOS RELEVANTES NO SOLO OU NO ESPAÇO AÉREO:

- 1 - **E2241/26** - PJE SUBJ COOR APP RIO/APP ALDEIA ACONTECERA CENTRO COORD 224717S0420630W RAI0 1.6NM RTO. GND/12000 FT AMSL - **MAY 01-JUL 07 0900-2359.**
- 2 - **E2504/26** - PJE SUBJ AUTH/COOR APP RIO ACONTECERA CENTRO COORD (CAMPO DOS AFONSOS, RJ) RAI0 1NM RTO (COOR SBR 304). SFC/FL120 - **APR 18-JUL 15 0900-0259.**
- 3 - **E3882/26** - RWY 10/28 CLSD DEVIDO SER MAINT - **JUN 23 TIL 26 1200-2000.**

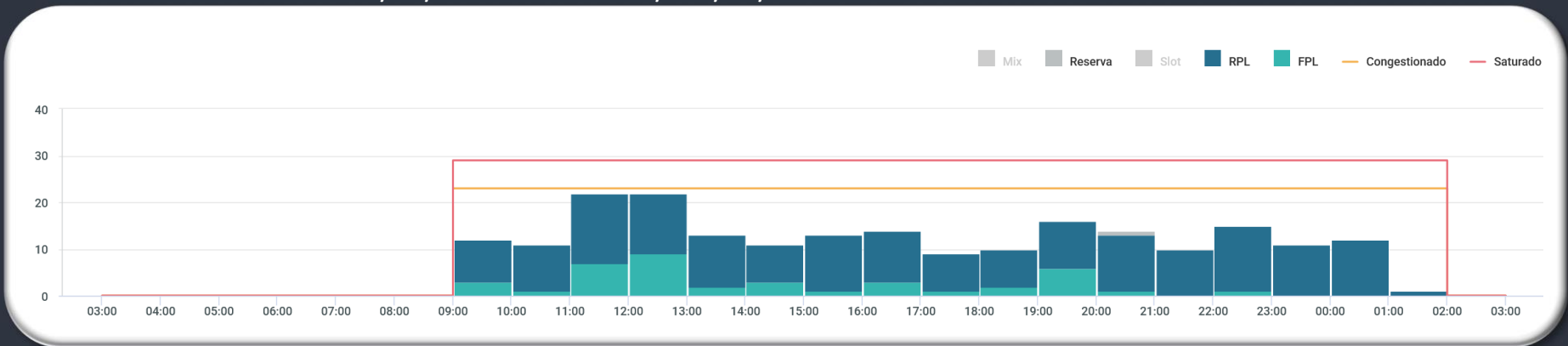
INOPERÂNCIAS:

- 1 - **E3515/26** - ILS CAT II RWY 10 REDUZIDO PARA CAT I - **MAY 29-JUL 29 2000.**
- 2 - **E4050/26** - ILS IM ITB RWY 10 U/S - **JUN 23-JUL 22 2359.**

METEOROLOGIA:

LOCALIDADE	03/09Z	09/15Z	15/21Z	21/03Z
SBGL	RA T/V	RA T/V	RA T/V	RA T/V

GRÁFICO DE DEMANDA : 25/06/2026 03:00 UTC / 26/06/2026 02:59 UTC:



EVENTOS RELEVANTES NO SOLO OU NO ESPAÇO AÉREO:

- 1 - **E2239/26** - PJE SUBJ COOR APP RIO/APP ALDEIA. GND/12000 FT AMSL - MAY 01-JUL 07 0900-2359.
- 2 - **E2501/25** - PJE SUBJ AUTH/COOR APP RIO ACONTECERA CAMPO DOS AFONSOS, RJ (COOR SBR 304). SFC/FL120 - APR 18-JUL 15 0900-0259.
- 3 - **E3079/26** - RWY 02L/20R CLSD PARA LDG, TKOF E TAX DE ACFT EXC INT RWY 02R/20L - MAY 13-AGO 20.
- 4 - **E3318/26** - TWY ALFA 2 CLSD - MAY 29-AGO 03 0900.

METEOROLOGIA:

LOCALIDADE	03/09Z	09/15Z	15/21Z	21/03Z
SBRJ	RA T/V	RA T/V	RA T/V	RA T/V

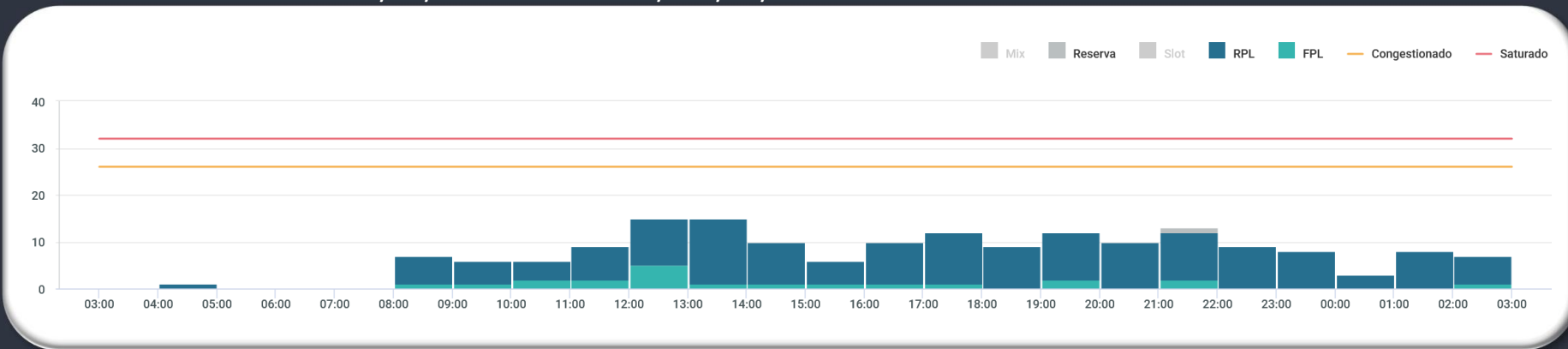
PREVISÃO DE DESLOCAMENTO DE EMBARCAÇÕES:

- 1 - **SEVEN**: ATENTAR AOS **NOTAM E3509/26, E3703/26, E3887/26, E3888/26, E3890/26, E3944/26 e E3952/26.**
- 2 - **SKANDI**: ATENTAR AO **NOTAM E3688/26, E3705/26, E3803/26, E4073/26, E4102/26, E4103/26.**
- 3 - **SARTIURN 5701**: ATENTAR AO **NOTAM E4078/26** JUN 25 0301 TIL JUN 26 0259

INOPERÂNCIAS:

- 1 - Não foram encontradas informações.

GRÁFICO DE DEMANDA : 25/06/2026 03:00 UTC / 26/06/2026 02:59 UTC:



EVENTOS RELEVANTES NO SOLO OU NO ESPAÇO AÉREO:

- 1 - **E2918/26** - BARRA DE PARADA TWY CHARLIE, ECHO E FOXTROT CLSD - MAY 08-AGO 05 2359.
- 2 - **E2919/26** - LGT CL TWY (TODAS) U/S - MAY 08-AGO 05 2359.
- 3 - **E3653/26** - RWY 15/33 CLSD DEVIDO SER MAINT EXC INT RWY 11/29 - JUN 09-30 TUE-SAT 0340-0700.
- 4 - **E3654/26** - RWY 11/29 CLSD DEVIDO SER MAINT EXC INT RWY 15/33 - JUN 09-30 TUE-SAT 0340-0700.

INOPERÂNCIAS:

- 1 - Não foram encontradas informações.

METEOROLOGIA:

LOCALIDADE	03/09Z	09/15Z	15/21Z	21/03Z
SBCT	T	T	-	T

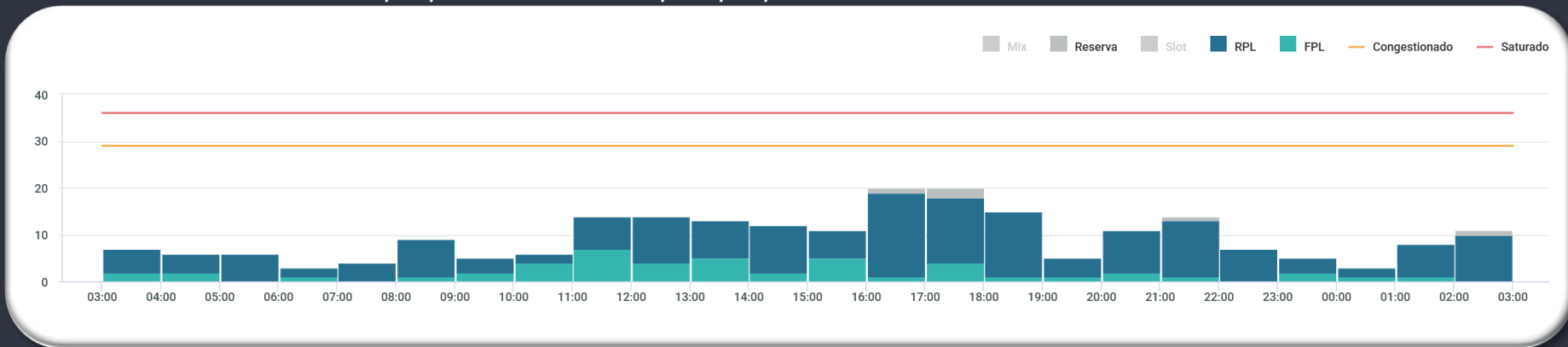
GERÊNCIA REGIONAL



Aeródromos e Setores

SBSV - Salvador

GRÁFICO DE DEMANDA : 25/06/2026 03:00 UTC / 26/06/2026 02:59 UTC:



EVENTOS RELEVANTES NO SOLO OU NO ESPAÇO AÉREO:

1 - **B1351/26** - RWY 10/28 CLSD DEVIDO SER MAINT. RMK: ESTA INFORMACAO AERONAUTICA SERA PRORROGADA POR UM SUP AIP - JUN 23-AUG 17 0920-1020 EXC SUN, AUG 18-29 TUE THU SAT 0500-1020 WED FRI 0400-0900, AUG 31-SEP 02 0920-1020.

METEOROLOGIA:

LOCALIDADE	03/09Z	09/15Z	15/21Z	21/03Z
SBSV	-	VCSH	-	RA

INOPERÂNCIAS:

1 - Não foram encontradas informações.

GEIV

DATA	GEIV	INSPEÇÃO	LOCAL
25/06	GEIV 04	IAC RNP RWY 12 (SBMO) DVOR/DME SGA (SBSG) PVRS (SBSG)	(DEP 1130Z SBRJ)
25/06	GEIV 52	HOMOL CCV REA TMA BH (SBBH) HOMOL CCV REH TMA BH (SBBH)	(DEP 1200Z SBRJ)
25/06	GEIV 01	HOMOL SID RNAV EVTIK 1A RWY 09 (SBPF) HOMOL IAC RNP RWY 27 (SBPF) PAPI RWY 31 (SBCO) IAC RNP Y RWY 31 (SBCO) IAC RNP Z RWY 31 (SBCO)	(DEP 1230Z SBRJ)

**GERENCIAR
PARA QUE
TODOS
POSSAM VOAR**