



BRIEFING OPERACIONAL

30/06/2026



BRIEFING METEOROLÓGICO DIÁRIO




RESTRICÕES (12:00 UTC):

TETO: SBPA, SBNF, SBCT, SBAR, SBBV

VISIBILIDADE: NIL

TETO E VISIBILIDADE: SBJV, SBFI, SBPF, SBJP

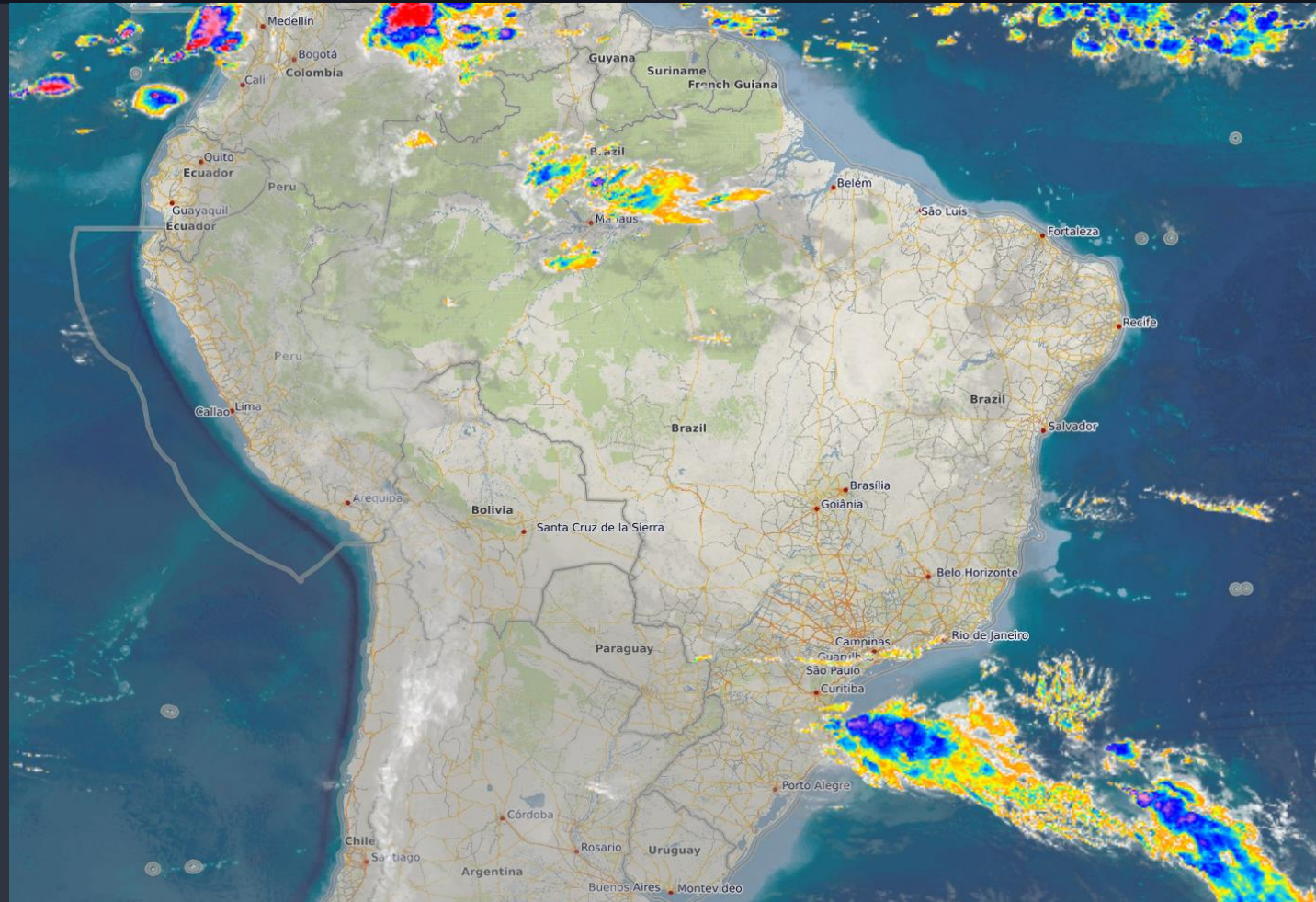
CONDIÇÕES ATUAIS:

-  VFR: Vis \geq 5.000 m e Teto \geq 1.500 ft
-  IFR: 5.000 m > Vis \geq 1.500 m e 1.500 ft > Teto \geq 600 ft
-  ABX MIN: Vis < 1.500 m e Teto < 600 ft







BRIEFING METEOROLÓGICO DIÁRIO

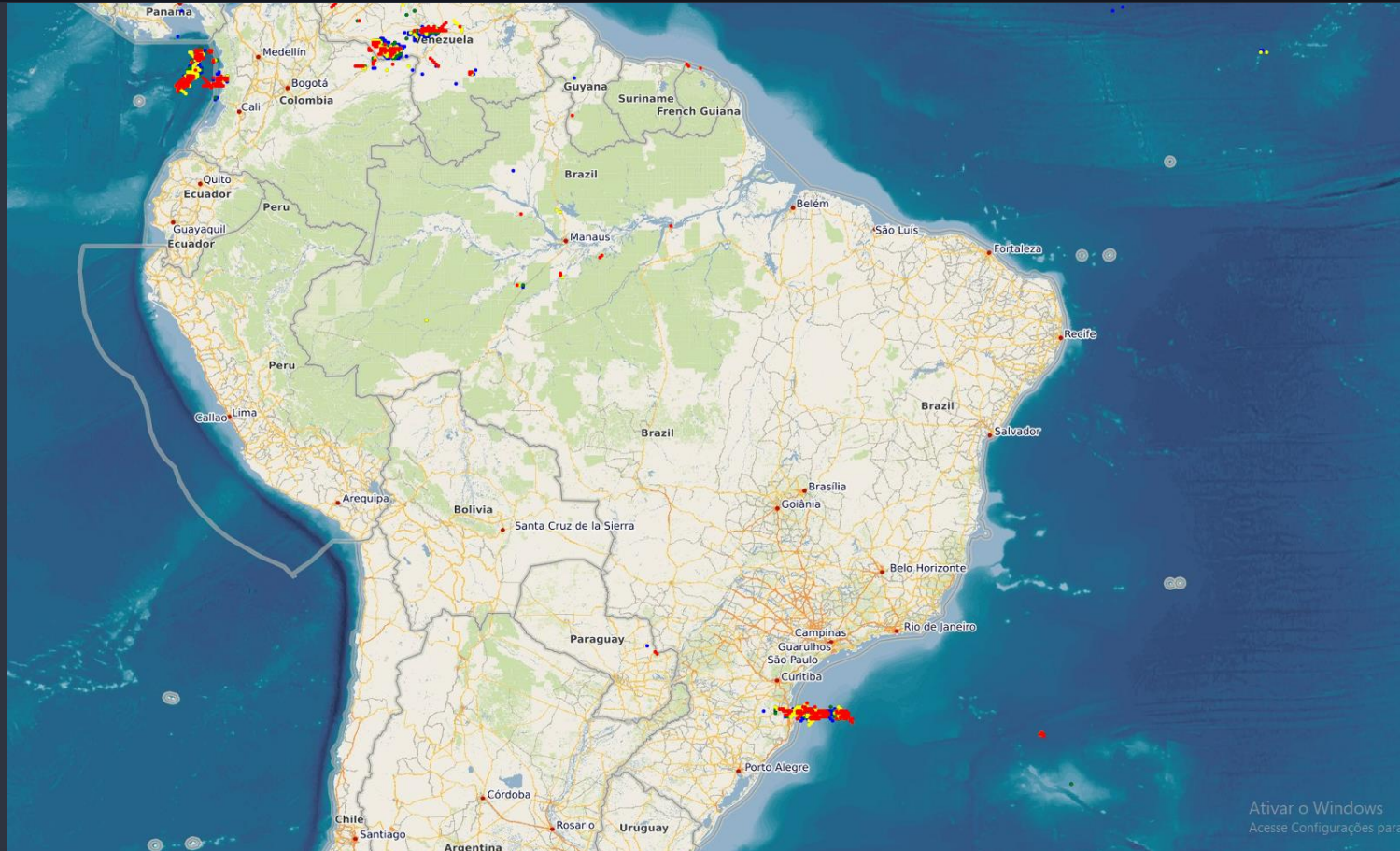
IMAGEM DE
SATÉLITE



BRIEFING METEOROLÓGICO DIÁRIO

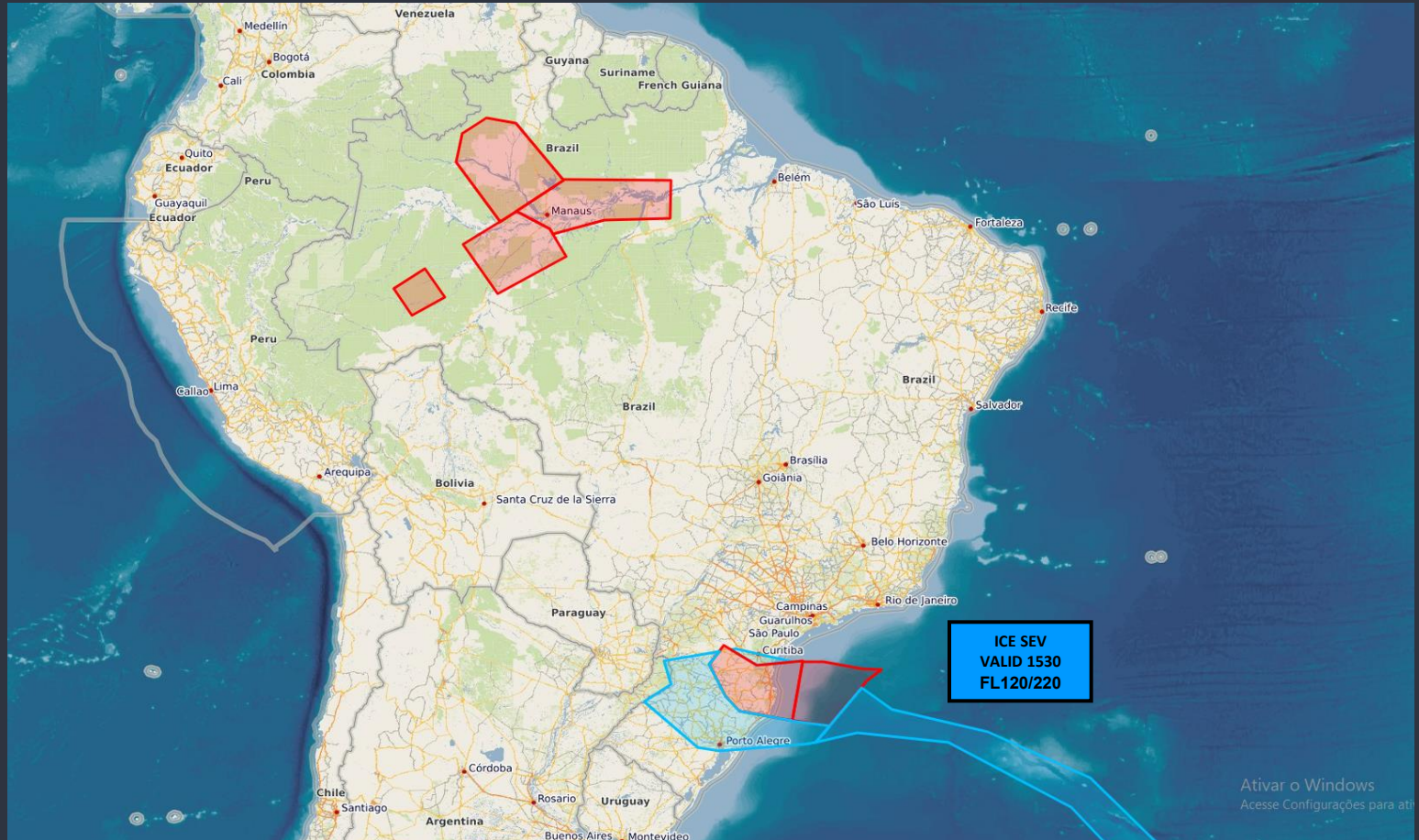
DESCARGAS ELÉTRICAS

Tempo	Cor
15 min até Agora	
30 min até 15 min	
45 min até 30 min	
60 min até 45 min	



Ativar o Windows
Acesse Configurações para

BRIEFING METEOROLÓGICO DIÁRIO



SIGMET

- TROVOADA
- TURBULÊNCIA
- GELO

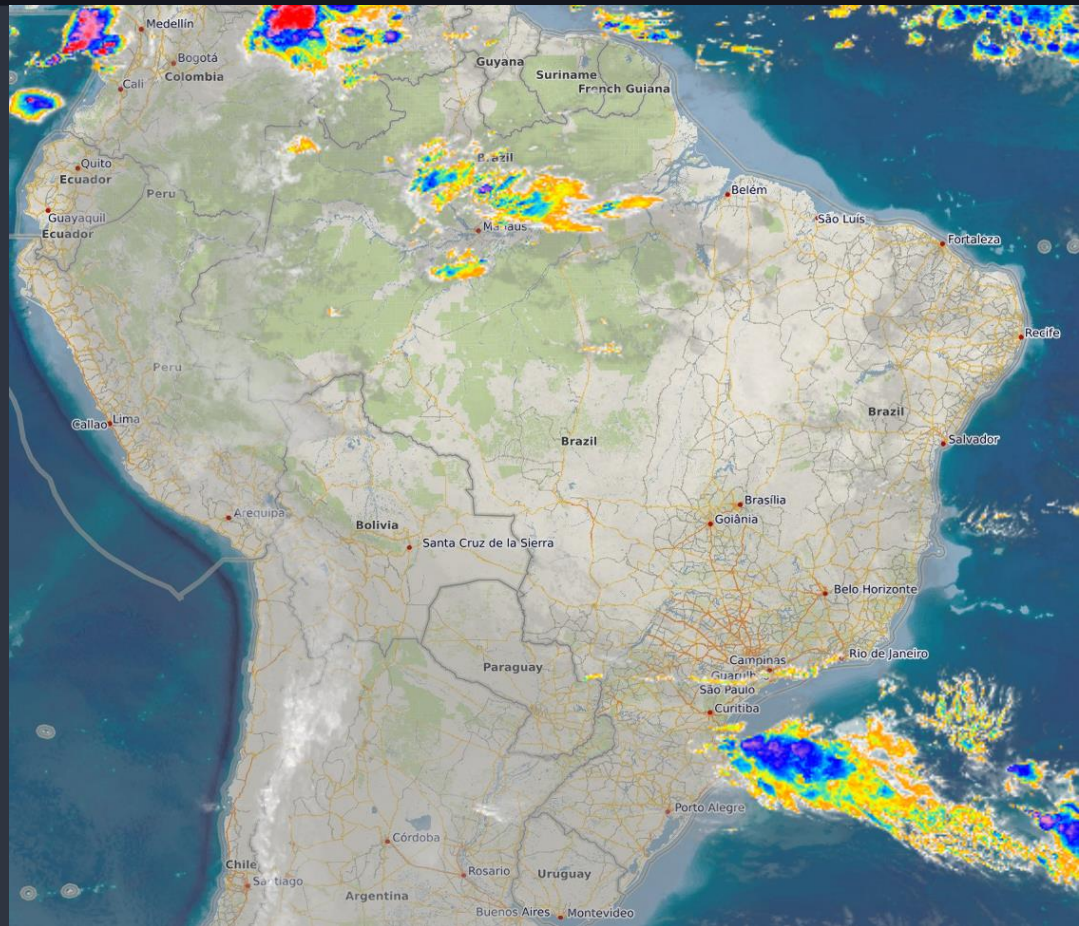
Ativar o Windows
Acesse Configurações para ativar



BRIEFING METEOROLÓGICO DIÁRIO

FIR - AZ	EG	BE	BV	MQ
MANHÃ	TSRA		SHRA / T	
TARDE	SHRA	SHRA	SHRA	SHRA
NOITE	TS	TS	TS	TS
MANHÃ			SHRA	

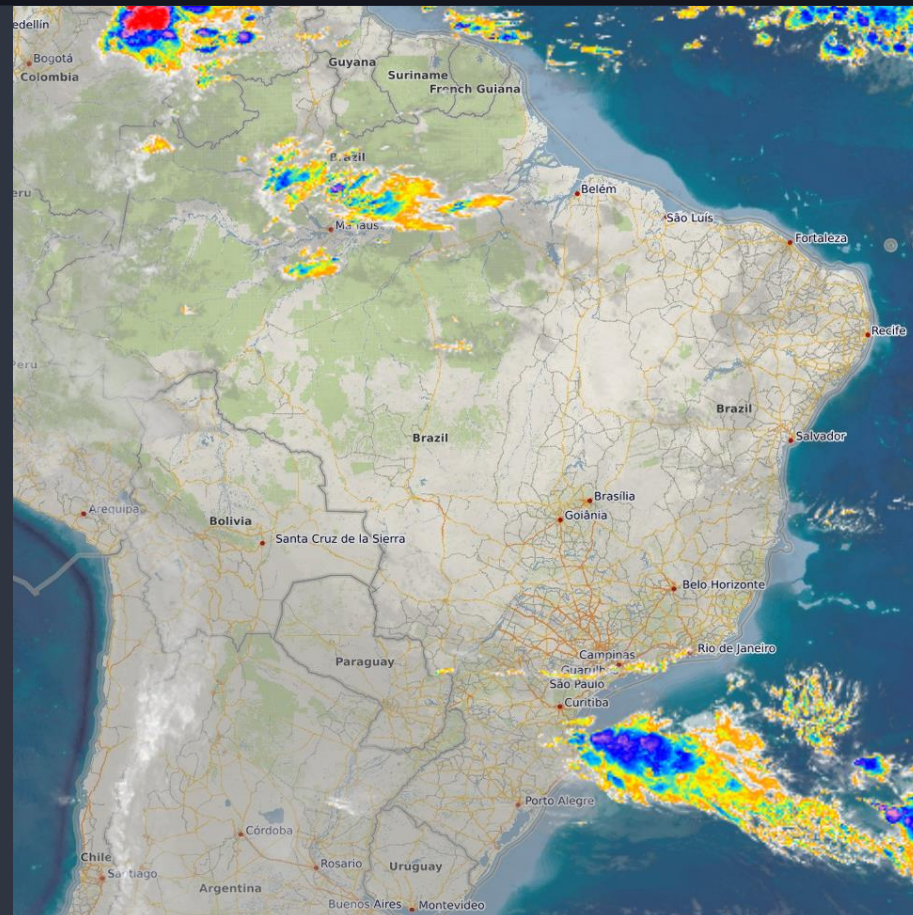
FIR - AZ	SL	SN	PV	RB	CY
MANHÃ		TS			
TARDE	SHRA	SHRA	SHRA	SHRA	
NOITE	TS	TS			
MANHÃ	SHRA	TS			



BRIEFING METEOROLÓGICO DIÁRIO

FIR - RE	FZ	RF	SV	VT
MANHÃ			RA	
TARDE				
NOITE		RA		
MANHÃ		RA T/V	RA	

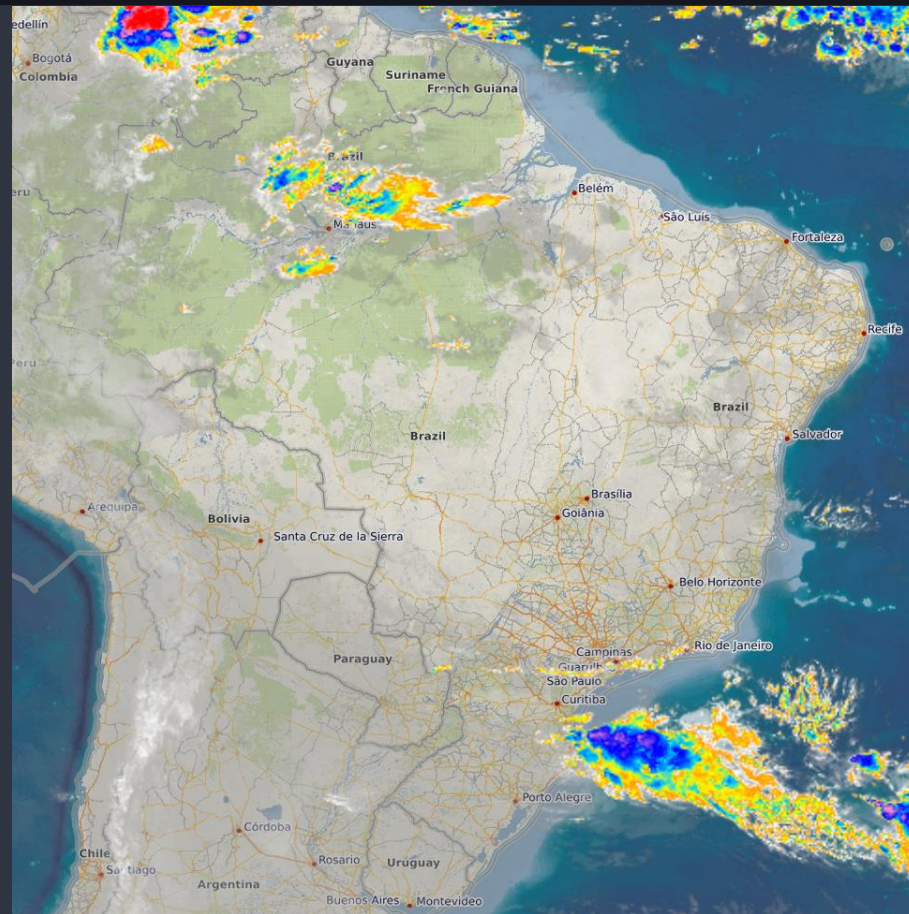
FIR - BS	BR	GO	BH	CF	KP
MANHÃ					
TARDE					
NOITE					
MANHÃ			T	T	



BRIEFING METEOROLÓGICO DIÁRIO

FIR - CW	GR	SP	GL	RJ	CG
MANHÃ	BR T/V	T			
TARDE					
NOITE					
MANHÃ					

FIR - CW	CT	FI	FL	JV	NF	PA
MANHÃ	FG	FG	TSRA	TSRA	TSRA	
TARDE	TS	TSRA	RA T	RA T	RA T	
NOITE		TSRA	TSRA	T	TSRA	
MANHÃ		TSRA	TSRA	BR T/V	TSRA	T



PONTUALIDADE

Filtros

Aeródromo:

Nacional

Data BRT Realizado:

30/06/2026

Hora Realizado:

(Todos)

Evento:

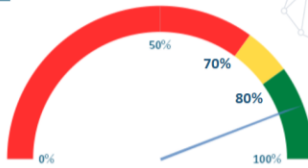
(Todos)

Cia Aérea:

(Todos)



% Pontualidade em Decolagem (DEP) em 15min



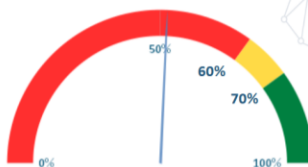
Adiantados
2,2%

Pontualidade
88,4%

Atrasos
9,4%



% Pontualidade em Pouso (ARR) em 15min



Adiantados
35,7%

Pontualidade
51,5%

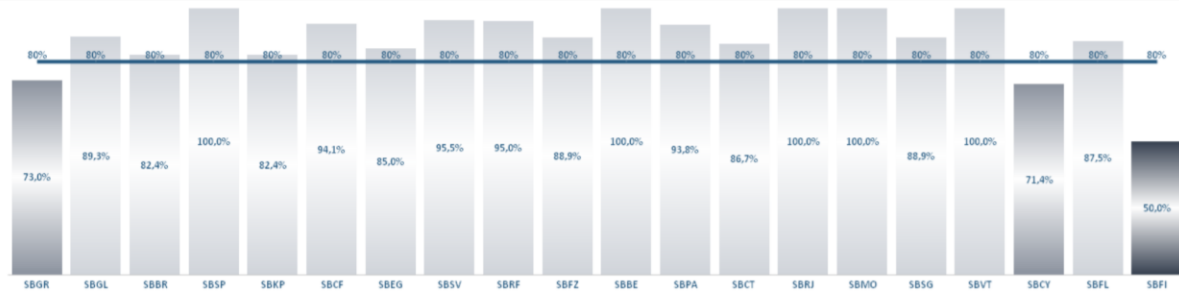
Atrasos
12,8%

Visão Executiva

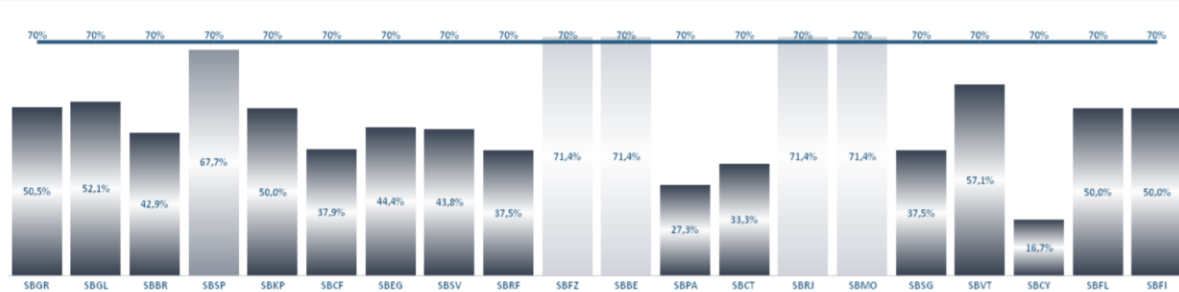
Últimos Indicativos

Detalhamento Operacional

% Diária de Pontualidade em Decolagem (DEP) em 15 Minutos nos Principais Aeródromos (Meta >= 80%)



% Diária de Pontualidade em Pouso (ARR) em 15 Minutos nos Principais Aeródromos (Meta >= 70%)



OBS.: Movimentos considerados pontuais quando ocorrem até 15 minutos antes ou depois do horário planejado no gate

AZUL		Pouso	Decolagem
	Pontualidade	51,7%	90,2%
	Adiantados	39,2%	3,3%
	Atrasos	9,1%	6,5%

GOL		Pouso	Decolagem
	Pontualidade	48,6%	90,0%
	Adiantados	39,9%	0,7%
	Atrasos	11,5%	9,3%

LATAM		Pouso	Decolagem
	Pontualidade	59,2%	86,6%
	Adiantados	23,8%	2,1%
	Atrasos	17,0%	11,3%

Ref. Temporal BRT



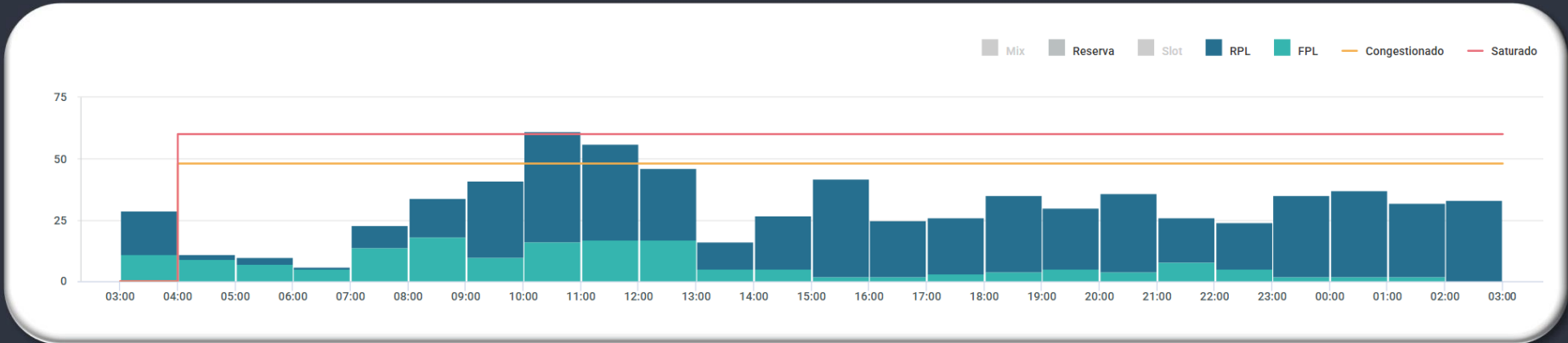
GERÊNCIA REGIONAL



Aeródromos e Setores

- SBGR – Guarulhos**
- SBSP – Congonhas**
- SBGL – Galeão**
- SBRJ – Santos Dumont**
- SBCT – Curitiba**
- SBFI – Foz do Iguaçu**
- SBFL – Florianópolis**
- SBPA – Porto Alegre**

GRÁFICO DE DEMANDA : 30/06/2026 03:00 UTC / 01/07/2026 02:59 UTC:



EVENTOS RELEVANTES NO SOLO OU NO ESPAÇO AÉREO:

- 1 – **F3514/26** - RWY 10R/28L PRB OPR A380 E B748 - JUN 30 a JUL 15 17:00 UTC
- 2 – **F3515/26** - THR 10R PRB BACKTRACK - JUN 30 a JUL 27 17:00 UTC
- 3 – **F3518/26** - TWY ECHO CLSD DEVIDO OBRAS - JUN 30 a JUL 27 17:00 UTC
- 4 – **F2134/26** -RWY 10L/28R CLSD DEVIDO SER MAINT MON TUE 0500-0759

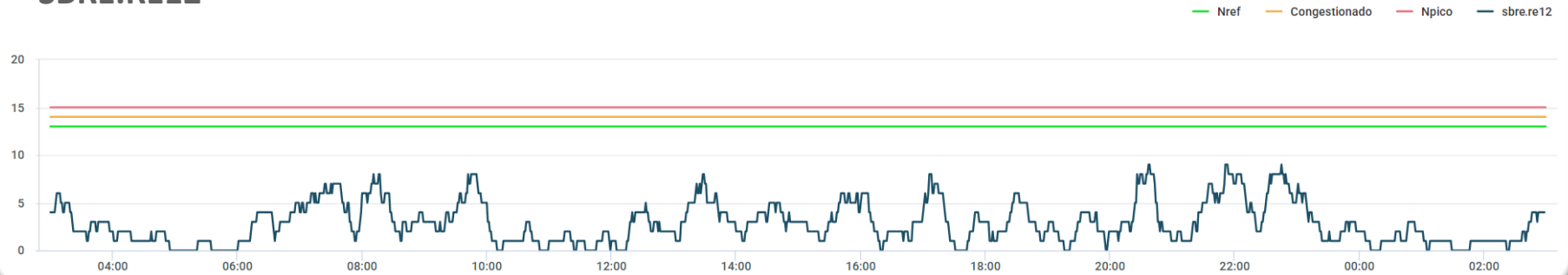
METEOROLOGIA:

LOCALIDADE	03/09Z	09/15Z	15/21Z	21/03Z
SBGR	BR T/V	BR T/V	-	

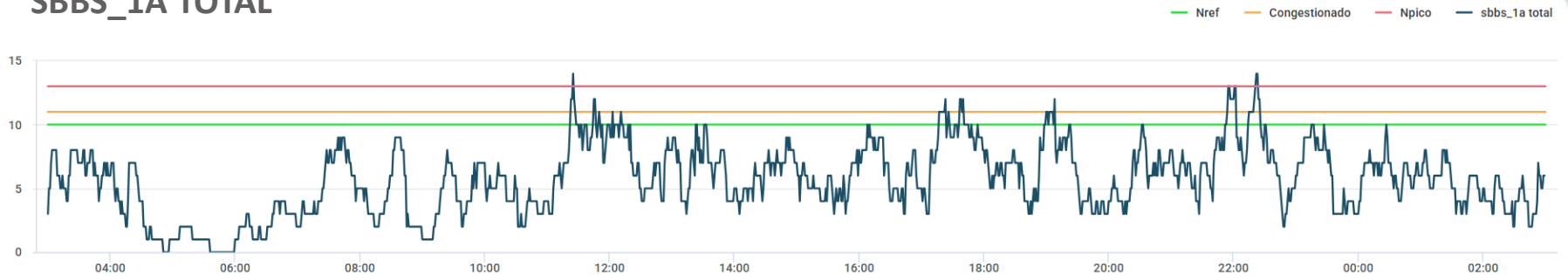
INOPERÂNCIAS:

- 1 – **F3516/26** - ILS RWY 10R CAT III REDUZIDO PARA CAT I - JUN 30 a JUL 15 17:00 UTC

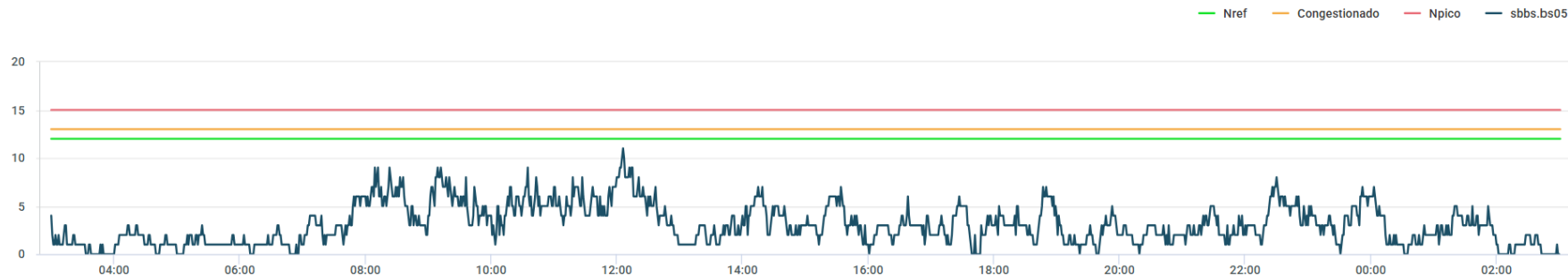
SBRE.RE12



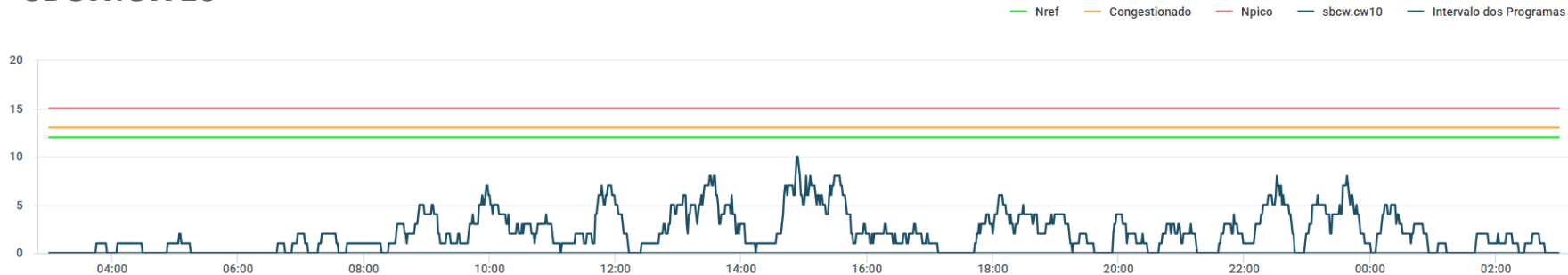
SBBS_1A TOTAL



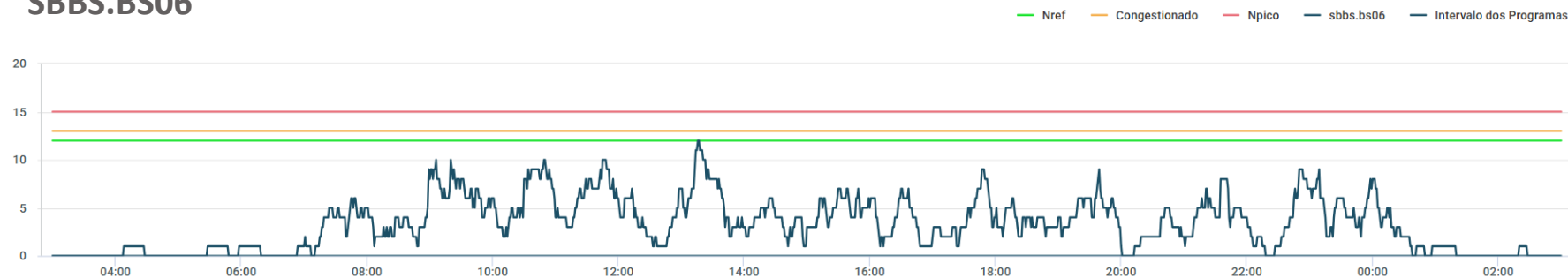
SBBS.BS05



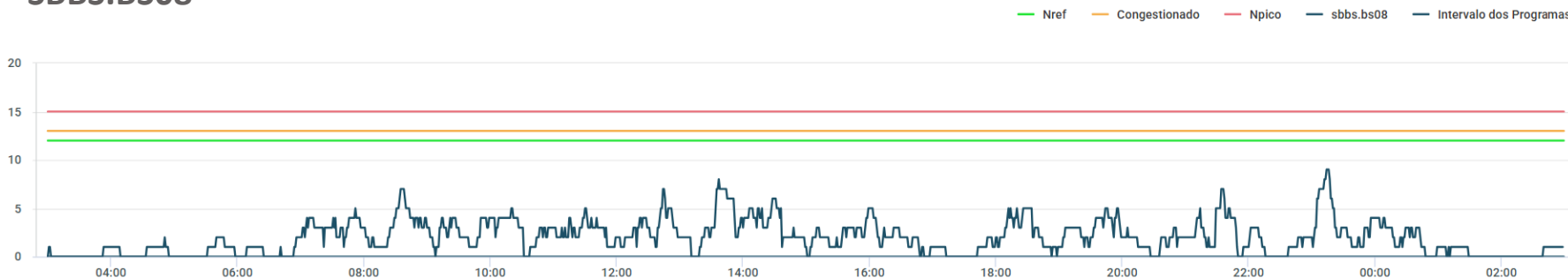
SBCW.CW10



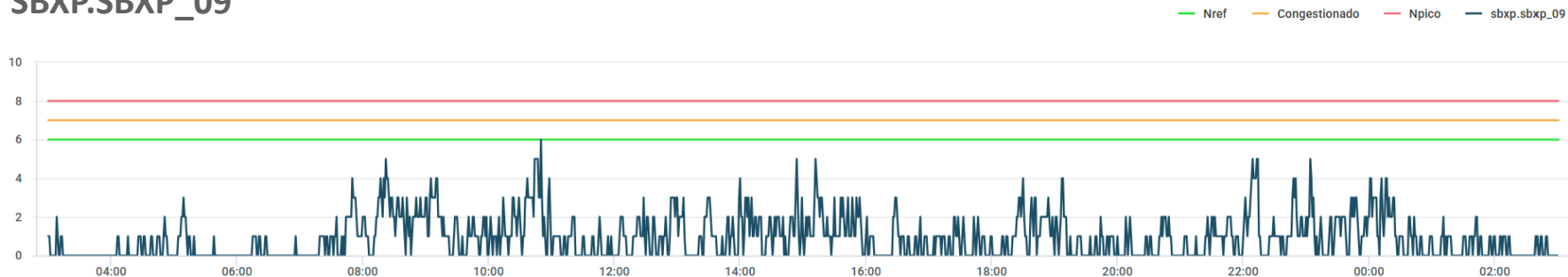
SBBS.BS06



SBBS.BS08



SBXP.SBXP_09



SBXP.SBXP 10

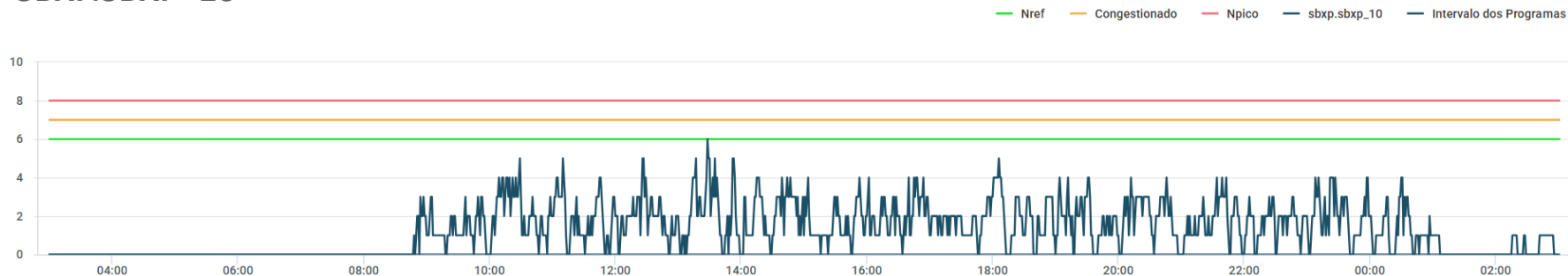
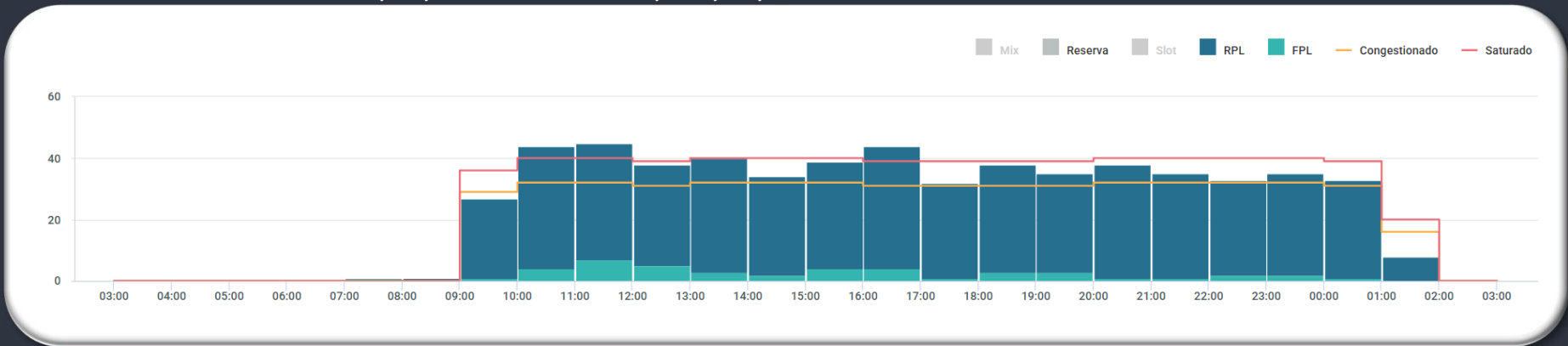


GRÁFICO DE DEMANDA : 30/06/2026 03:00 UTC / 01/07/2026 02:59 UTC:



EVENTOS RELEVANTES NO SOLO OU NO ESPAÇO AÉREO:

- 1 - **F2415/26** - TWY KILO CLSD DEVIDO SER MAINT - **MAY 11 TIL JUL 31 0900.**
- 2 - **F2417/26** - RWY 17R/35L CLSD DEVIDO SER MAINT - **MAY 12 TIL JUL 31 0200-0900.**
- 3 - **F2723/26** - AD COORDENADO - **MAY 25 TIL AUG 23.**

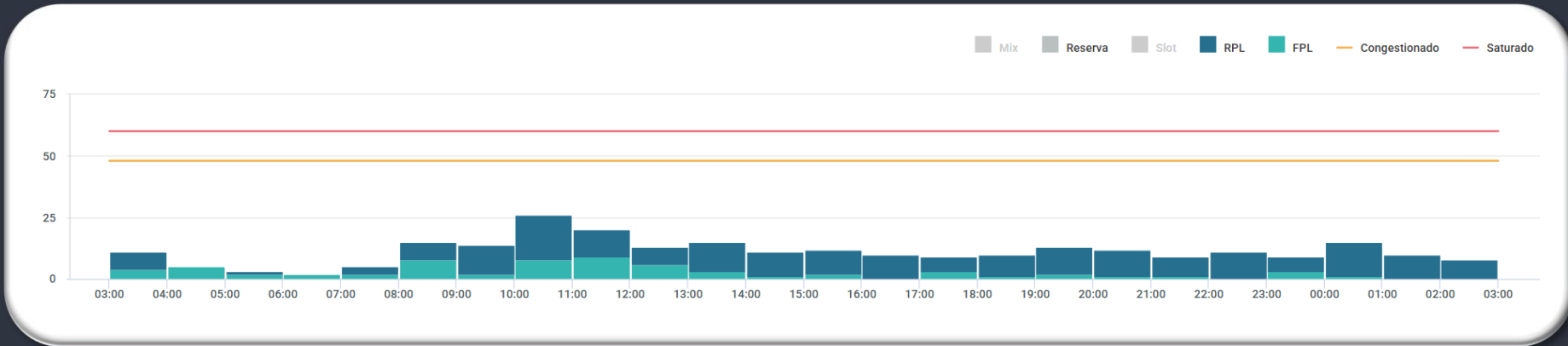
METEOROLOGIA:

LOCALIDADE	03/09Z	09/15Z	15/21Z	21/03Z
SBSP	T	T	-	-

INOPERÂNCIAS:

- 1 – Não foram encontradas informações.

GRÁFICO DE DEMANDA : 30/06/2026 03:00 UTC / 01/07/2026 02:59 UTC:



EVENTOS RELEVANTES NO SOLO OU NO ESPAÇO AÉREO:

- 1 - **E4179/26** - PJE SUBJ COOR APP RIO/APP ALDEIA ACONTECERA CENTRO COORD 224717S0420630W RAI0 1.6NM RTO. GND/12000 FT AMSL - JUN 26-SEP 23 0900-2359
- 2 - **E2504/26** - PJE SUBJ AUTH/COOR APP RIO ACONTECERA CENTRO COORD 225227S0432318W (CAMPO DOS AFONSOS, RJ) RAI0 1NM RTO (COOR SBR 304). SFC/FL120 - APR 18-JUL 15 0900-0259.

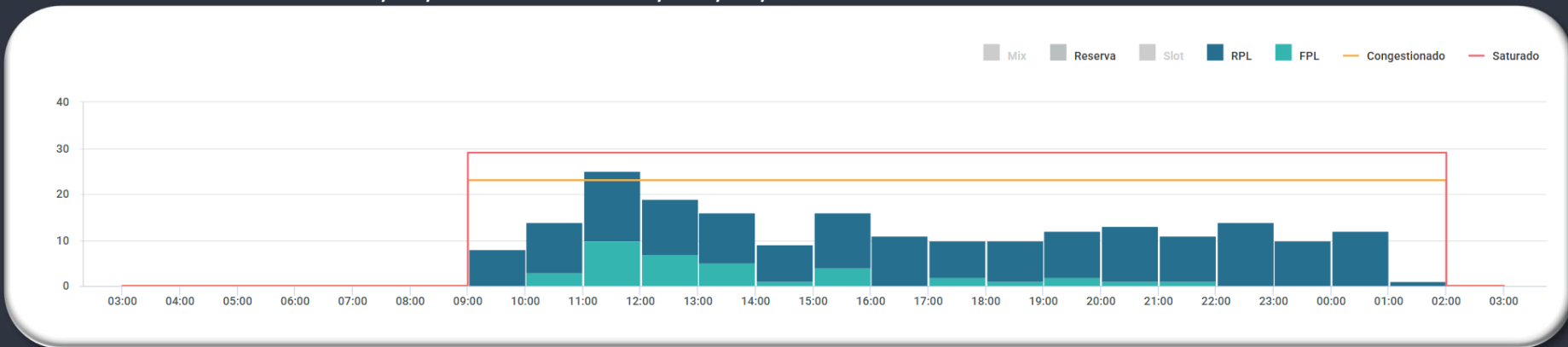
METEOROLOGIA:

LOCALIDADE	03/09Z	09/15Z	15/21Z	21/03Z
SBGL	-	-	-	-

INOPERÂNCIAS:

- 1 - **E3515/26** - ILS CAT II RWY 10 REDUZIDO PARA CAT I - MAY 29 a JUL 29 20:00 UTC
- 2 - **E4050/26** - ILS IM ITB RWY 10 U/S - JUN 23 a JUL 22 23:59 UTC

GRÁFICO DE DEMANDA : 30/06/2026 03:00 UTC / 01/07/2026 02:59 UTC:



EVENTOS RELEVANTES NO SOLO OU NO ESPAÇO AÉREO:

METEOROLOGIA:

- 1 – **E2501/25** - PJE SUBJ AUTH/COOR APP RIO ACONTECERA CENTRO COORD 225227S0432318W (CAMPO DOS AFONSOS, RJ) RAI0 1NM RTO (COOR SBR 304) - SFC FL120 - APR 18-JUL 15 0900-0259
- 2 – **E3079/26** - RWY 02L/20R CLSD PARA LDG, TKOF E TAX DE ACFT EXC INT RWY 02R/20L - 13 MAY 26 a 20 AGO 26 09:00 UTC
- 3 – **E3318/26** - TWY ALFA 2 CLSD - MAY 29 06:00 TIL AGO 03 - 09:00UTC
- 4 – **E4176/26** - PJE SUBJ COOR APP RIO/APP ALDEIA. GND/12000 FT AMSL - JUN 26-SEP 23 0900-2359

LOCALIDADE	03/09Z	09/15Z	15/21Z	21/03Z
SBRJ	-	-	-	-

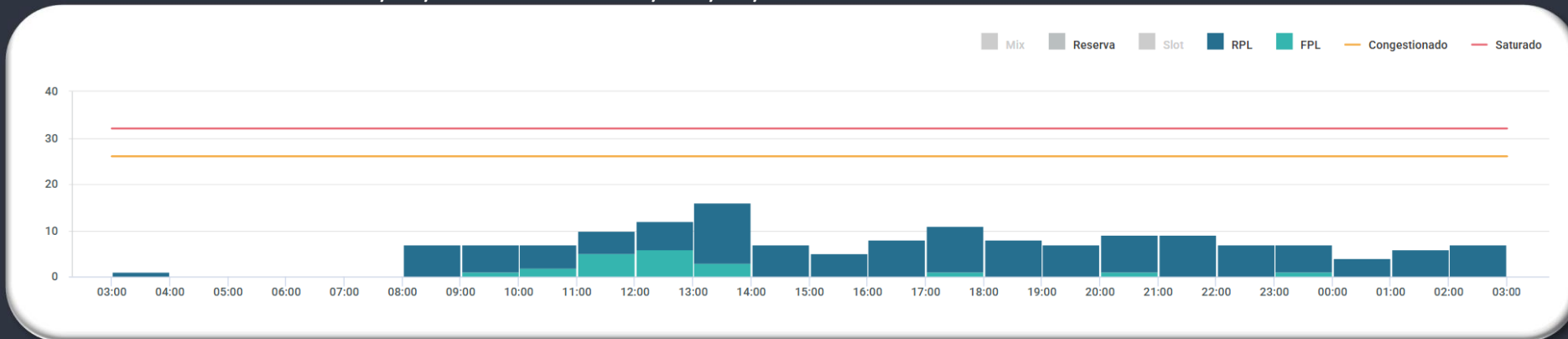
PREVISÃO DE DESLOCAMENTO DE EMBARCAÇÕES:

INOPERÂNCIAS:

- 5 – **SEVEN**: ATENTAR AOS NOTAM E3509/26, E3703/26, E3887/26, E3890/26, E3944/26, E3952/26 e E4174/26
- 6 – **SKANDI**: ATENTAR AOS NOTAM E3688/26, E3803/26, E4073/26, E4102/26 e E4103/26

1 - Não foram encontradas informações.

GRÁFICO DE DEMANDA : 30/06/2026 03:00 UTC / 01/07/2026 02:59 UTC:



EVENTOS RELEVANTES NO SOLO OU NO ESPAÇO AÉREO:

- 1 – **E2918/26** - BARRA DE PARADA TWY CHARLIE, ECHO E FOXTROT CLSD - 08 MAY 26 a 05 AGO 26 23:59 UTC
- 2 – **E2919/26** - LGT CL TWY (TODAS) U/S - 08 MAY 26 a 05 AGO 26 23:59 UTC
- 3 – **E4207/26** - RWY 15/33 CLSD DEVIDO SER MAINT EXC INT RWY 11/29 - JUN 28 a SET 24 TUE-SUN 0340-0740
- 4 – **E4208/26** - RWY 11/29 CLSD DEVIDO SER MAINT EXC INT RWY 15/33- JUN 28 a SET 24 TUE-SUN 0340-0740

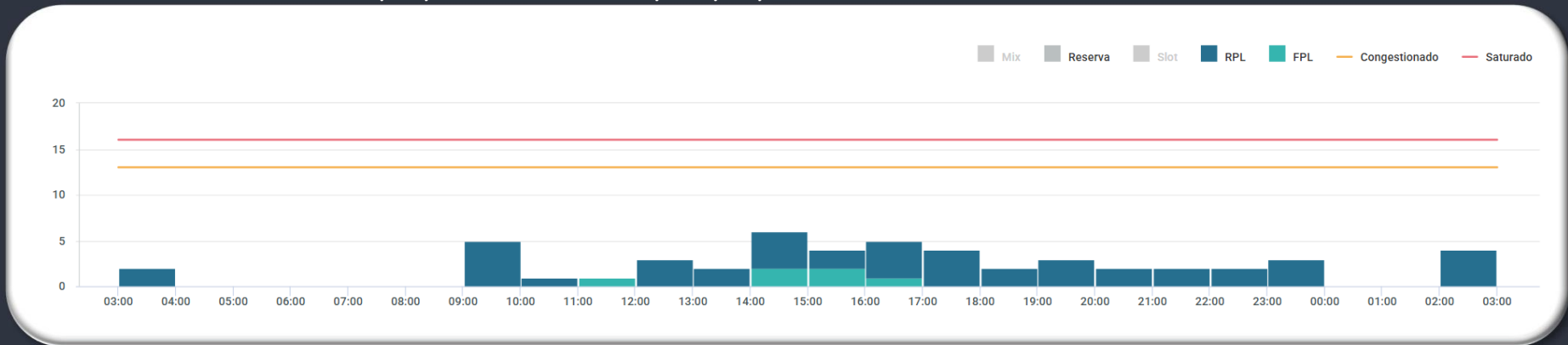
METEOROLOGIA:

LOCALIDADE	03/09Z	09/15Z	15/21Z	21/03Z
SBCT	FG 06/09Z	FG 09/12Z	TS	

INOPERÂNCIAS:

- 1 – **E4184/26** - ILS IM ICT RWY 33 U/S - JUN 26 1106 TIL SEP 24 2359

GRÁFICO DE DEMANDA : 30/06/2026 03:00 UTC / 01/07/2026 02:59 UTC:



EVENTOS RELEVANTES NO SOLO OU NO ESPAÇO AÉREO:

1- E2826/26 - RWY 15/33 CLSD DEVIDO SER MAINT- MAY 07 TIL JUN 30 - TUE-SAT - 0530-0800 UTC

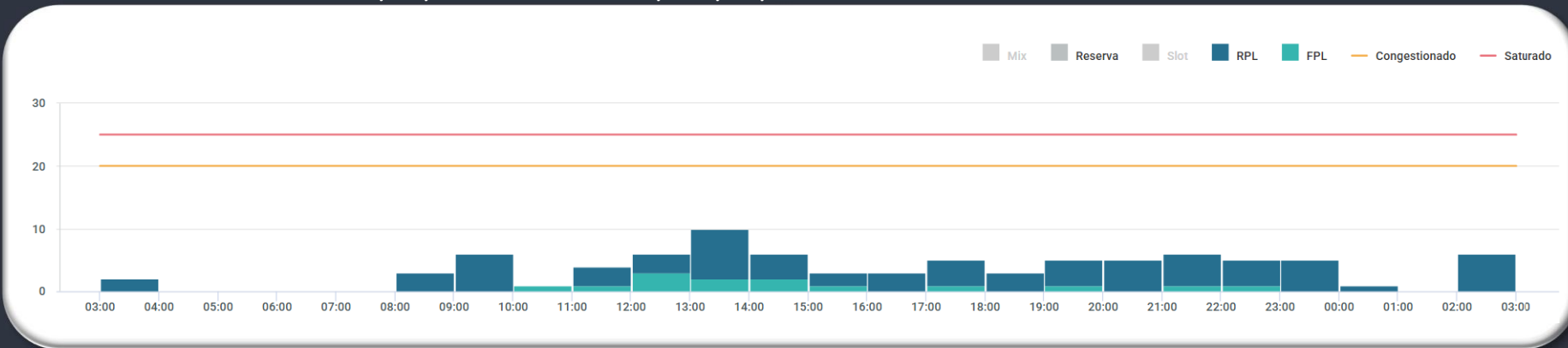
METEOROLOGIA:

LOCALIDADE	03/09Z	09/15Z	15/21Z	21/03Z
SBFI	FG 06/09Z	FG 09/12	TSRA	TSRA

INOPERÂNCIAS:

1- Não foram encontradas informações.

GRÁFICO DE DEMANDA : 30/06/2026 03:00 UTC / 01/07/2026 02:59 UTC:



EVENTOS RELEVANTES NO SOLO OU NO ESPAÇO AÉREO:

1 – E3744/26 - RWY 03/21 CLSD DEVIDO SER MAINT- JUN 23 TIL SEP 20 - 21:00 UTC

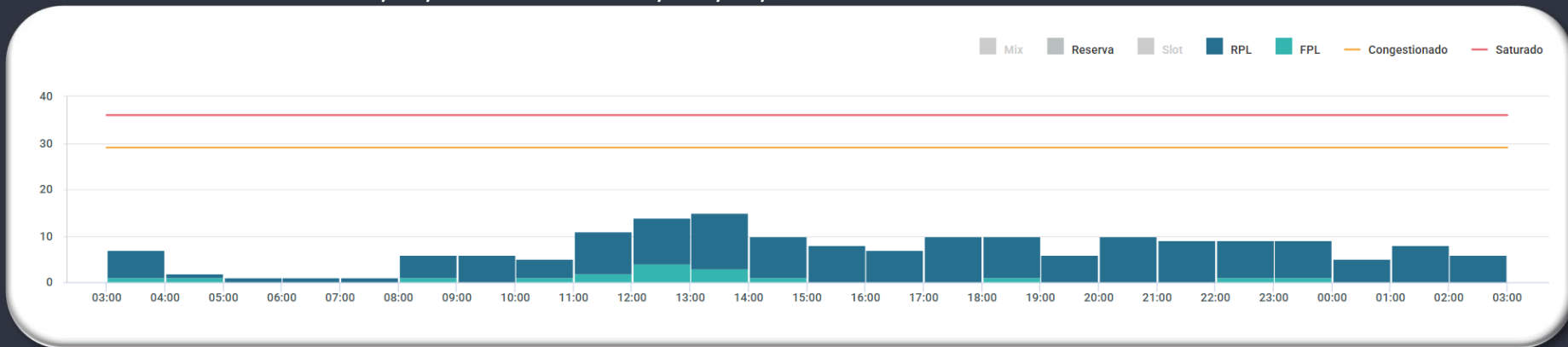
METEOROLOGIA:

LOCALIDADE	03/09Z	09/15Z	15/21Z	21/03Z
SBFL	RA T/V	TSRA	RA T	TSRA

INOPERÂNCIAS:

1 - Não foram encontradas informações.

GRÁFICO DE DEMANDA : 30/06/2026 03:00 UTC / 01/07/2026 02:59 UTC:



EVENTOS RELEVANTES NO SOLO OU NO ESPAÇO AÉREO:

1 – **E3048/26** - APP PORTO ALEGRE FREQ OPR MODIFICADA PARA 129.60MHZ 120.75MHZ 123.05MHZ E 120.00MHZ– **MAY 12 TIL AUG 10 - 23:59.**

METEOROLOGIA:

LOCALIDADE	03/09Z	09/15Z	15/21Z	21/03Z
SBPA	-	-	-	-

INOPERÂNCIAS:

1 - Não foram encontradas informações.

GEIV

DATA	GEIV	INSPEÇÃO	LOCAL
30/06/26	GEIV03	- PAPI RWY 17 (SBAQ)	DEP SBRJ – 11:00
30/06/26	GEIV52	- HOMOL PAPI RWY 31 (SDIY)	DEP SBRJ – 11:30

**GERENCIAR
PARA QUE
TODOS
POSSAM VOAR**