



# BRIEFING OPERACIONAL

## 10/07/2026



# BRIEFING METEOROLÓGICO DIÁRIO




## RESTRICÕES (11:00 UTC):

TETO: NIL

VISIBILIDADE: SBPA

TETO E VISIBILIDADE: SBJV

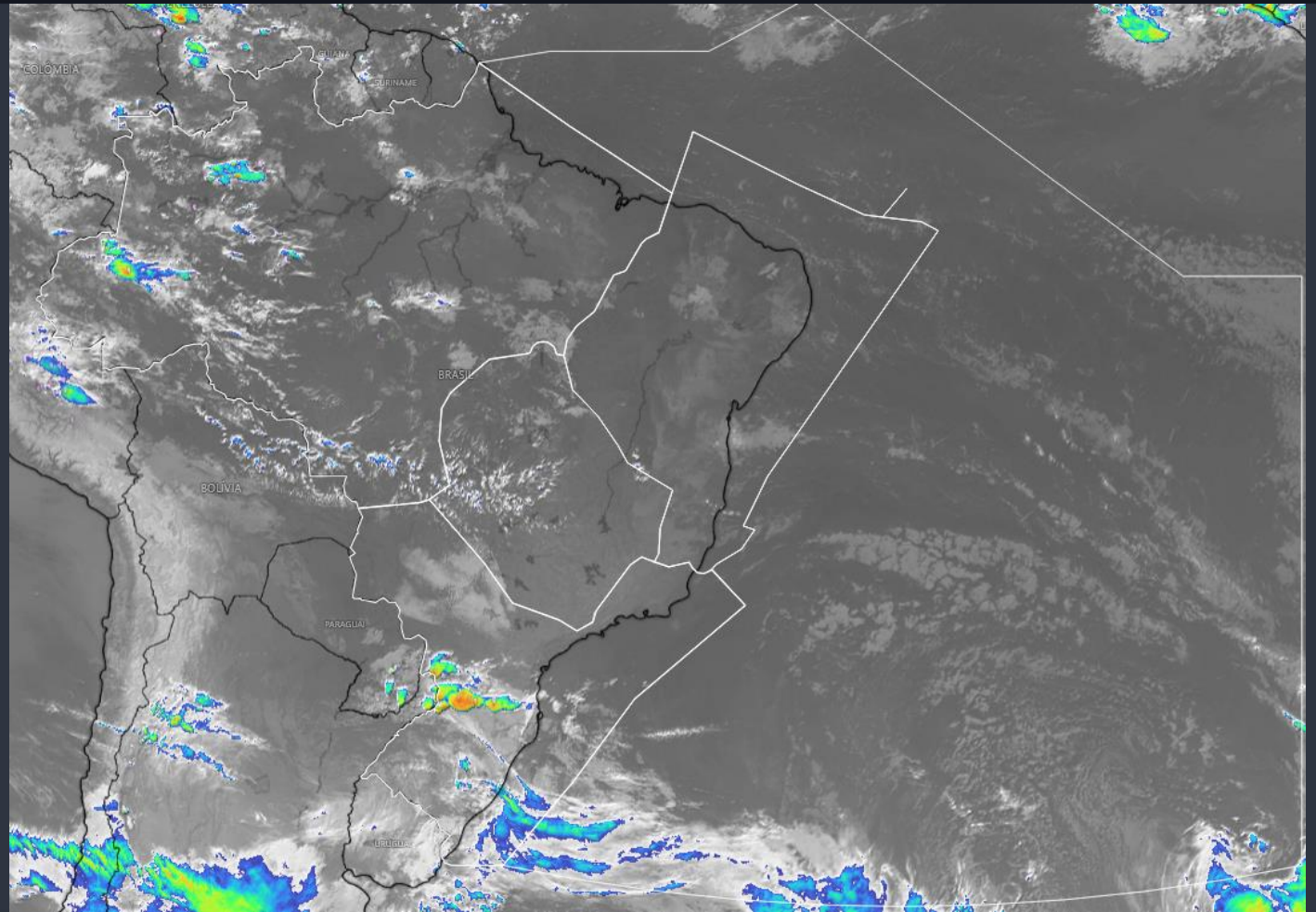
## CONDIÇÕES ATUAIS:

-  VFR: Vis  $\geq$  5.000 m e Teto  $\geq$  1.500 ft
-  IFR: 5.000 m > Vis  $\geq$  1.500 m e 1.500 ft > Teto  $\geq$  600 ft
-  ABX MIN: Vis < 1.500 m e Teto < 600 ft

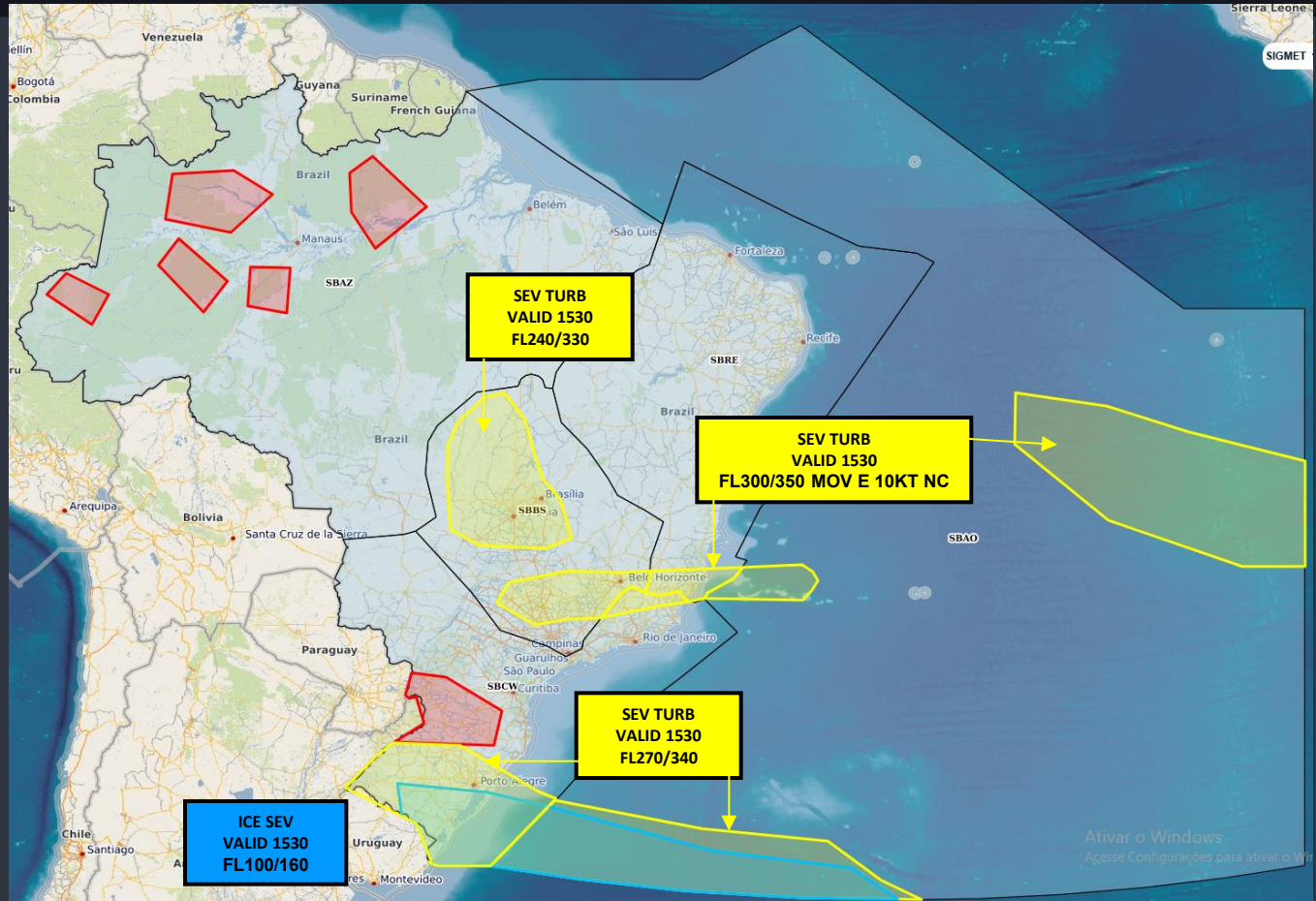


# BRIEFING METEOROLÓGICO DIÁRIO

IMAGEM DE  
SATÉLITE



# BRIEFING METEOROLÓGICO DIÁRIO







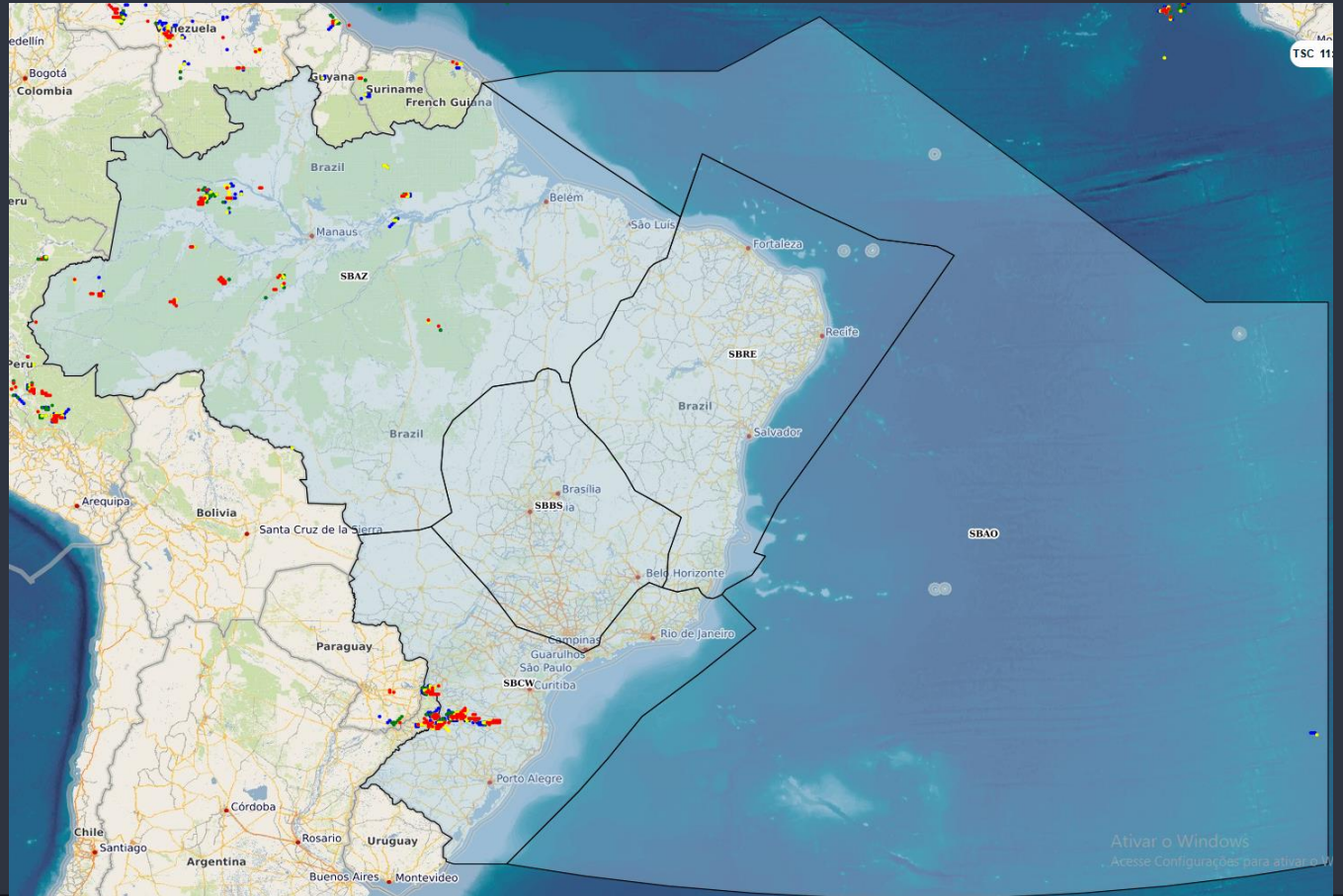
## SIGMET

-  **TROVOADA**
-  **TURBULÊNCIA**
-  **GELO**

# BRIEFING METEOROLÓGICO DIÁRIO

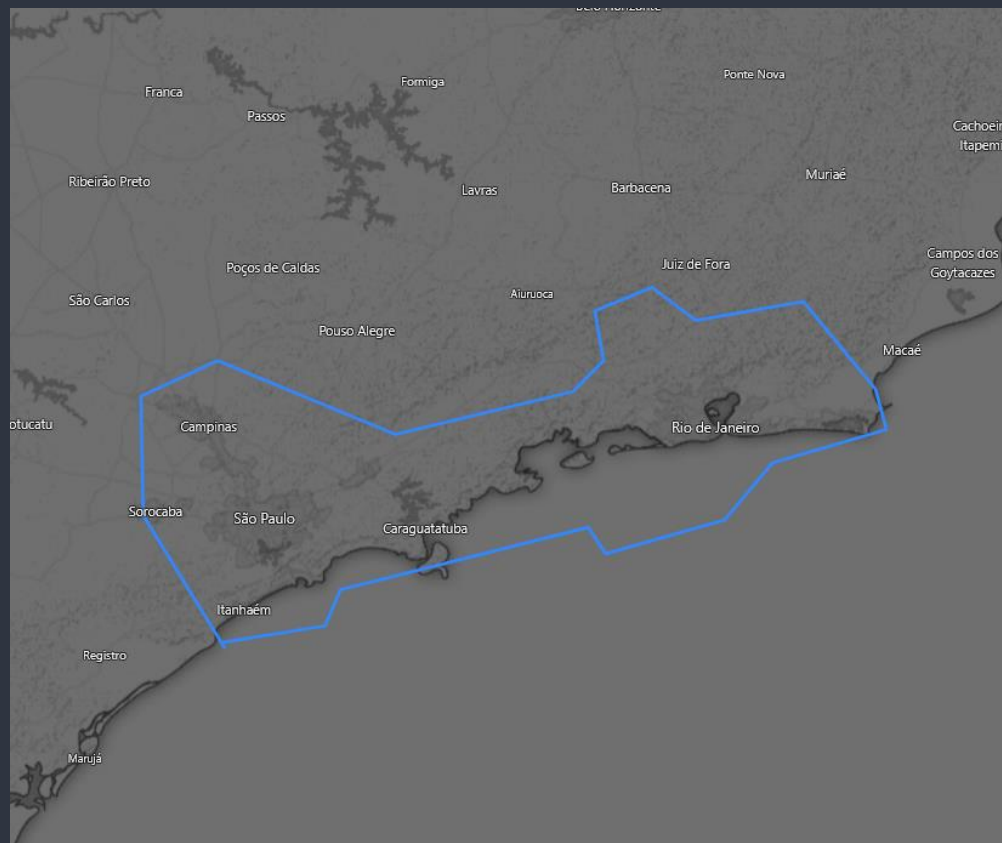
## DESCARGAS ELÉTRICAS

Tempo	Cor
15 min até Agora	
30 min até 15 min	
45 min até 30 min	
60 min até 45 min	



# BRIEFING METEOROLÓGICO DIÁRIO

**ÁREA TUBULÃO**  
**1800Z**



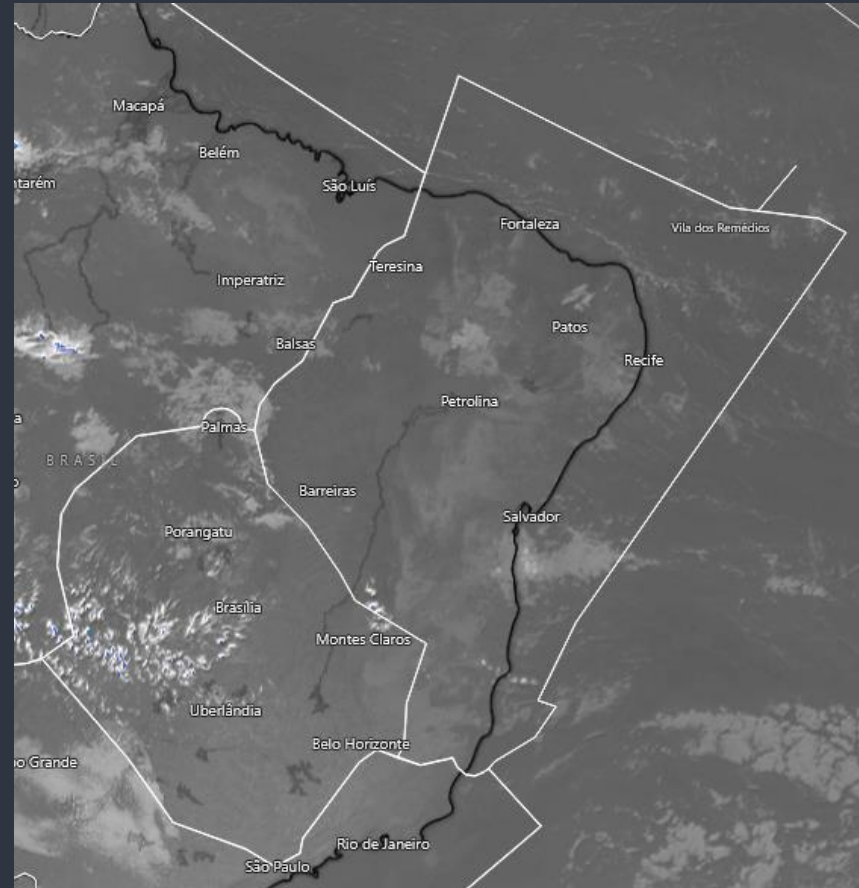
mm 1.5 2 3 7 10 20 30



# BRIEFING METEOROLÓGICO DIÁRIO

FIR - RE	FZ	RF	SV	VT
MANHÃ				
TARDE				
NOITE	SHRA	SHRA		
MANHÃ		SHRA		

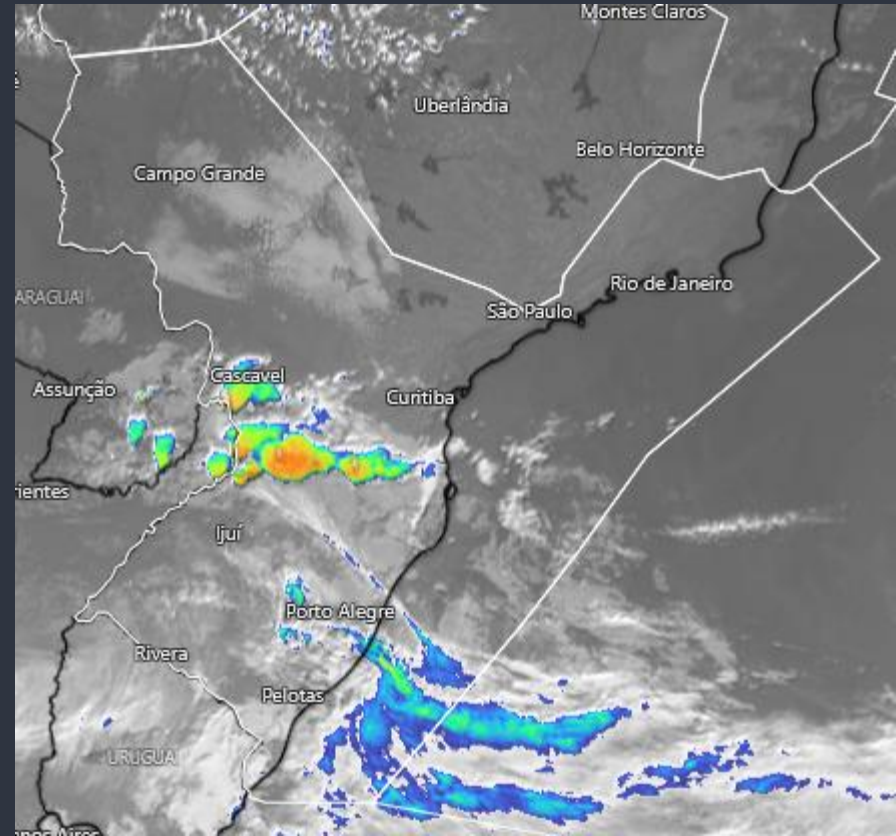
FIR - BS	BR	GO	BH	CF	KP
MANHÃ					
TARDE					
NOITE					
MANHÃ					



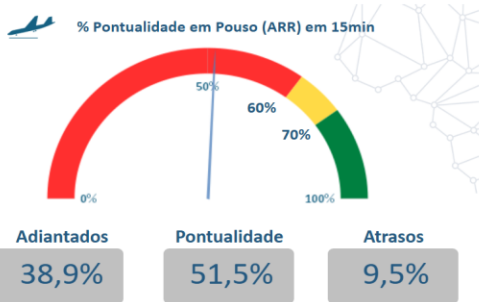
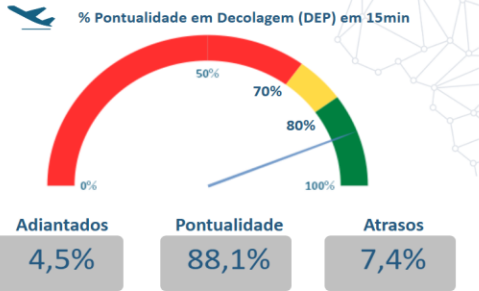
# BRIEFING METEOROLÓGICO DIÁRIO

FIR - CW	GR	SP	GL	RJ	CG
MANHÃ					
TARDE					
NOITE					
MANHÃ	BR V		BR V	BR V	

FIR - CW	CT	FI	FL	JV	NF	PA
MANHÃ				FG		
TARDE		TS	SHRA V/T			
NOITE	RA	TS	RA	SHRA V/T	SHRA V/T	
MANHÃ		TSRA V/T	SHRA V/T	BR V	SHRA V/T	RA V

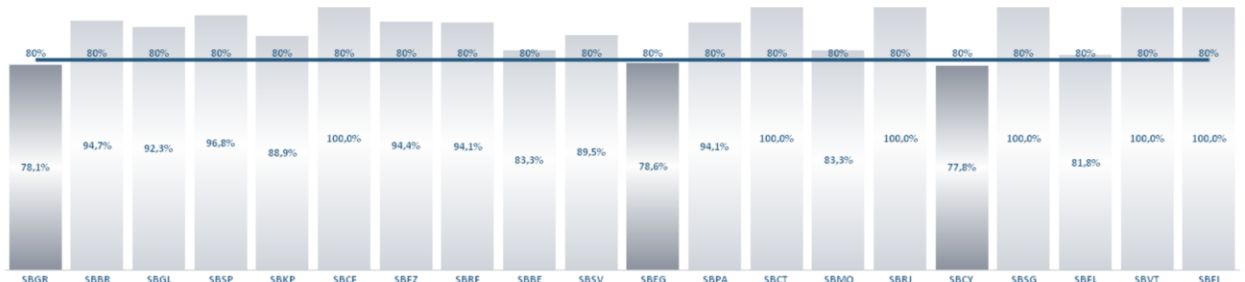


# PONTUALIDADE



Visão Executiva | Últimos Indicativos | Detalhamento Operacional

% Diária de Pontualidade em Decolagem (DEP) em 15 Minutos nos Principais Aeródromos (Meta >= 80%)



% Diária de Pontualidade em Pouso (ARR) em 15 Minutos nos Principais Aeródromos (Meta >= 70%)



OBS.: Movimentos considerados pontuais quando ocorrem até 15 minutos antes ou depois do horário planejado no gate

AZUL		Pouso	Decolagem
	Pontualidade	51,7%	87,6%
	Adiantados	38,6%	5,0%
	Atrasos	9,7%	7,4%

GOL		Pouso	Decolagem
	Pontualidade	51,4%	95,0%
	Adiantados	44,9%	1,7%
	Atrasos	3,6%	3,4%

LATAM		Pouso	Decolagem
	Pontualidade	55,9%	88,2%
	Adiantados	30,3%	3,9%
	Atrasos	13,8%	7,8%

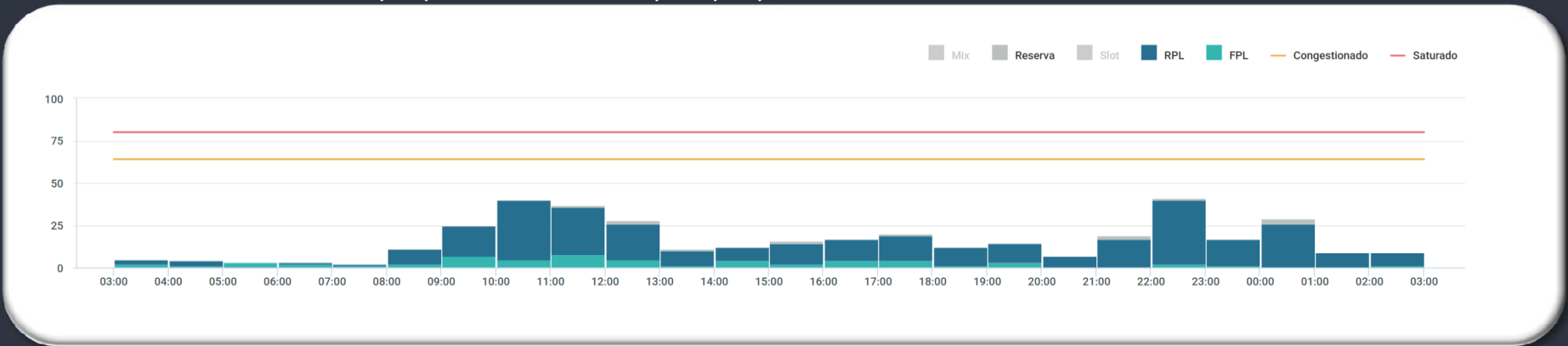
# GERÊNCIA REGIONAL



## Aeródromos e Setores

SBBR – Brasília

GRÁFICO DE DEMANDA : 10/07/2026 03:00 UTC / 11/07/2026 02:59 UTC:



EVENTOS RELEVANTES NO SOLO OU NO ESPAÇO AÉREO:

1 – F3591/26 - RWY 11L/29R CLSD DEVIDO SER MAINT - JUL 07-10 JUL 20-24 AUG 03-07 1600-2000

METEOROLOGIA:

LOCALIDADE	03/09Z	09/15Z	15/21Z	21/03Z
SBBR	-	-	-	-

INOPERÂNCIAS:

1 – Não foram encontradas informações.

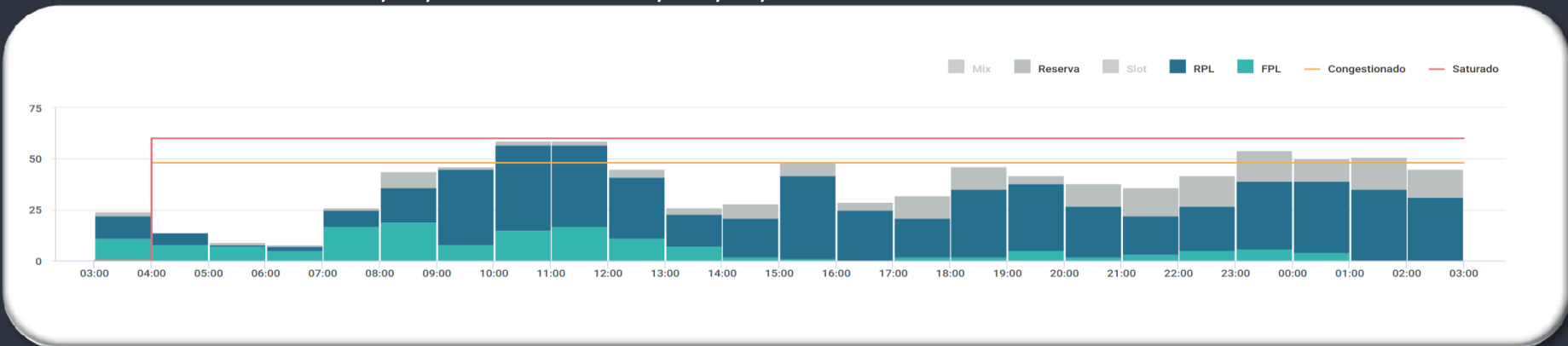
# GERÊNCIA REGIONAL



## Aeródromos e Setores

- SBGR – Guarulhos
- SBSP – Congonhas
- SBGL – Galeão
- SBRJ – Santos Dumont
- SBCT – Curitiba

GRÁFICO DE DEMANDA : 10/07/2026 03:00 UTC / 11/07/2026 02:59 UTC:



EVENTOS RELEVANTES NO SOLO OU NO ESPAÇO AÉREO:

- 1 – **F3514/26** - RWY 10R/28L PRB OPR A380 E B748 - JUN 30 a JUL 15 17:00 UTC
- 2 – **F3515/26** - THR 10R PRB BACKTRACK - JUN 30 a JUL 27 17:00 UTC
- 3 – **F3518/26** - TWY ECHO CLSD DEVIDO OBRAS - JUN 30 a JUL 27 17:00 UTC

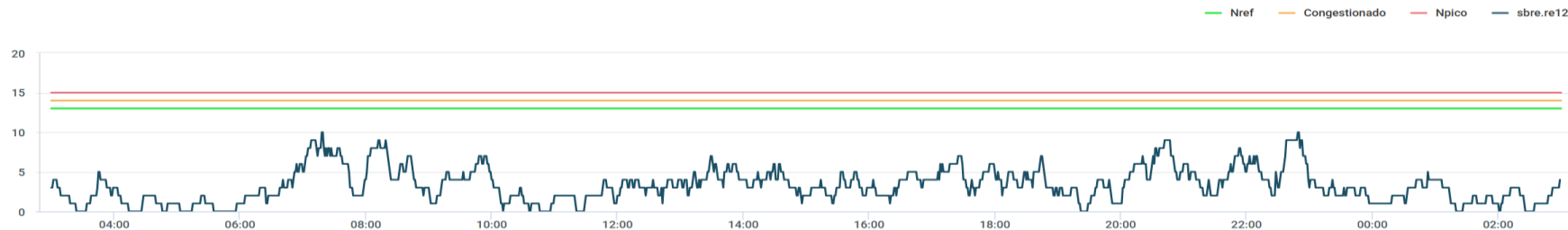
METEOROLOGIA:

LOCALIDADE	03/09Z	09/15Z	15/21Z	21/03Z
SBGR	T	BR T/V	-	-

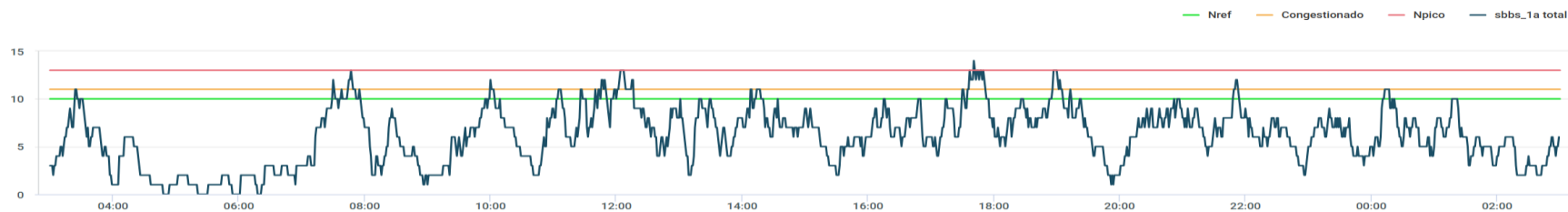
INOPERÂNCIAS:

- 1 – **F3516/26** - ILS RWY 10R CAT III REDUZIDO PARA CAT I - JUN 30 a JUL 15 17:00 UTC

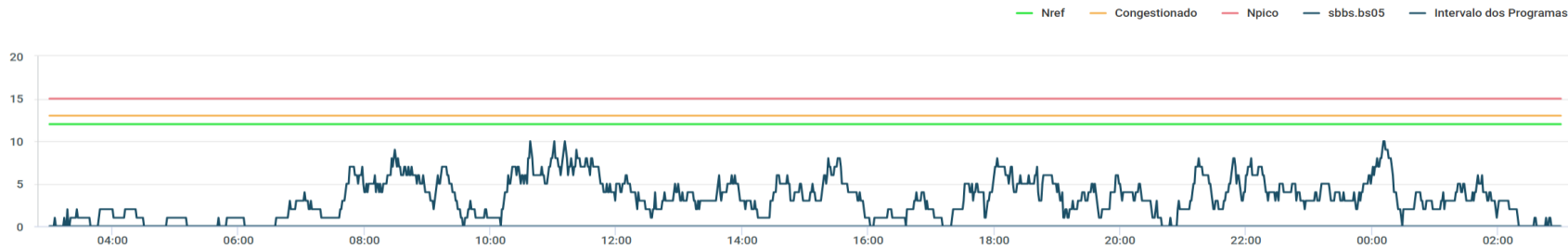
### SBRE.RE12



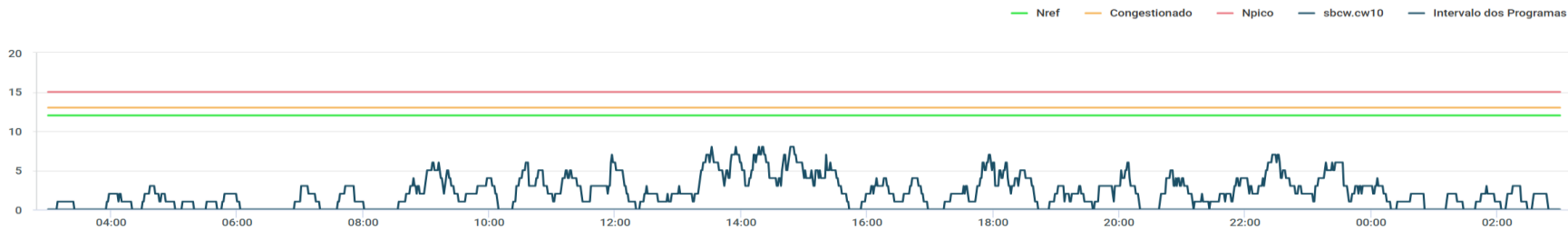
### SBBS\_1A TOTAL



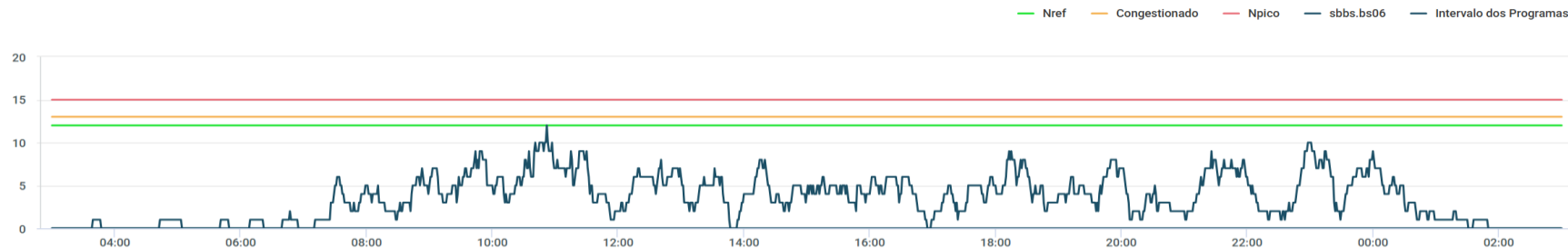
### SBBS.BS05



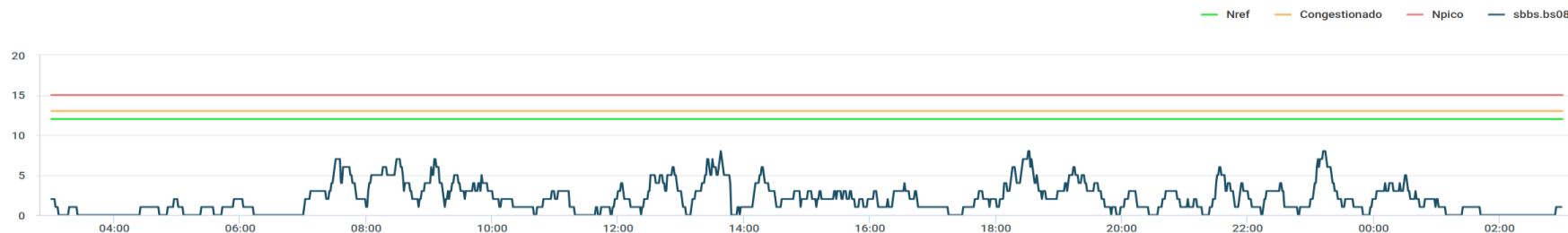
### SBCW.CW10



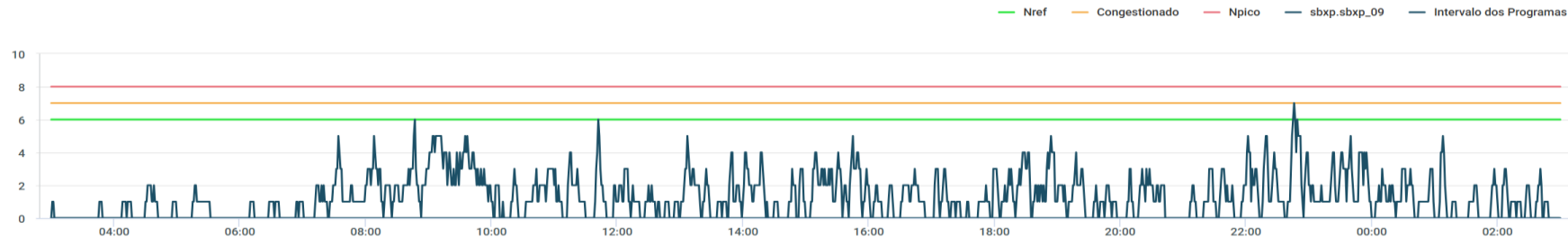
### SBBS.BS06



### SBBS.BS08



## SBXP.SBXP\_09



## SBXP.SBXP\_10

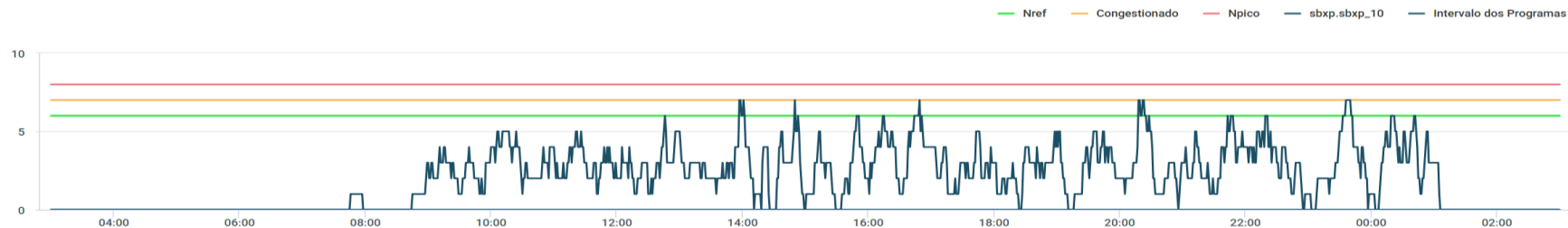
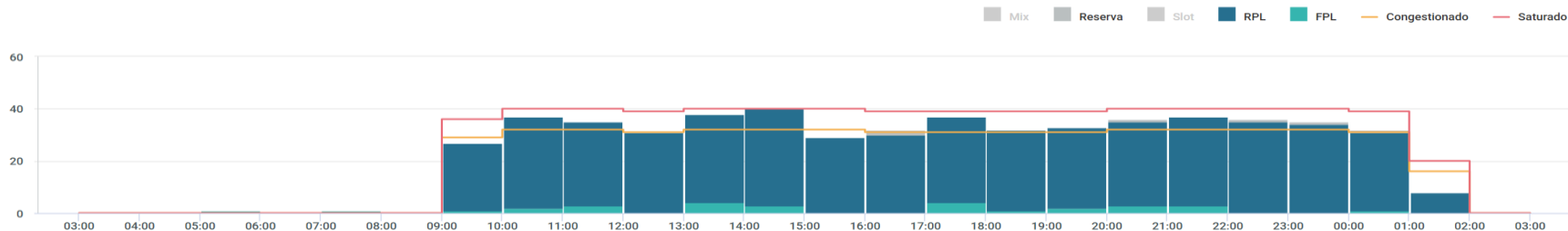


GRÁFICO DE DEMANDA : 10/07/2026 03:00 UTC / 11/07/2026 02:59 UTC:



EVENTOS RELEVANTES NO SOLO OU NO ESPAÇO AÉREO:

- 1 – **F2415/26** - TWY KILO CLSD DEVIDO SER MAINT - **11 MAY 26 a 31 JUL 26 09:00 UTC**
- 2 – **F2417/26** - RWY 17R/35L CLSD DEVIDO SER MAINT - **12 MAY 26 a 31 JUL 26 - DAILY 0200-0900 UTC**
- 3 – **F2723/26** - AD COORDENADO - **MAY 25 TIL AUG 23 - 23:59**

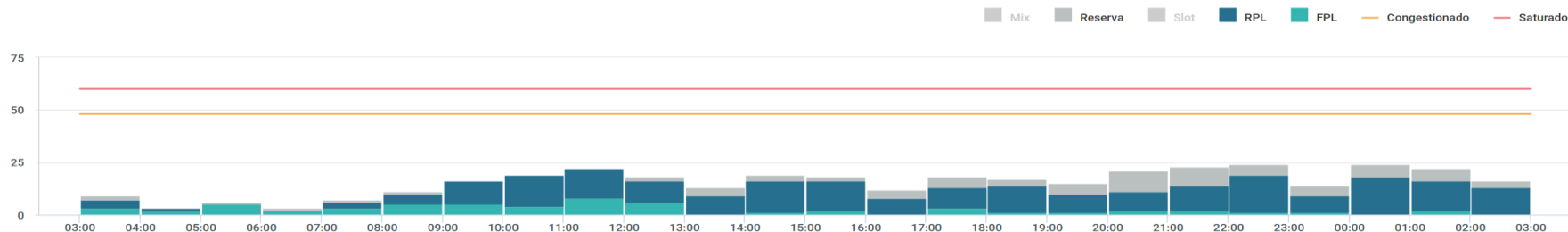
METEOROLOGIA:

LOCALIDADE	03/09Z	09/15Z	15/21Z	21/03Z
SBSP	T	T	-	-

INOPERÂNCIAS:

- 1 – Não foram encontradas informações.

GRÁFICO DE DEMANDA : 10/07/2026 03:00 UTC / 11/07/2026 02:59 UTC:



EVENTOS RELEVANTES NO SOLO OU NO ESPAÇO AÉREO:

- 1 – **E2504/26** - PJE SUBJ AUTH/COOR APP RIO ACONTECERA CENTRO COORD 225227S0432318W (CAMPO DOS AFONSOS, RJ) RAI0 1NM RTO (COOR SBR 304)- SFC FL120 - **APR 18-JUL 15 0900-0259**
- 2 – **E4024/26** - RWY 15/33 CLSD DEVIDO SER MAINT - **JUL 07-10 1200-2000.**
- 3 – **E4179/26** - PJE SUBJ COOR APP RIO/APP ALDEIA ACONTECERA CENTRO COORD 224717S0420630W RAI0 1.6NM RTO. GND/12000 FT AMSL - **JUN 26-SEP 23 0900-2359**

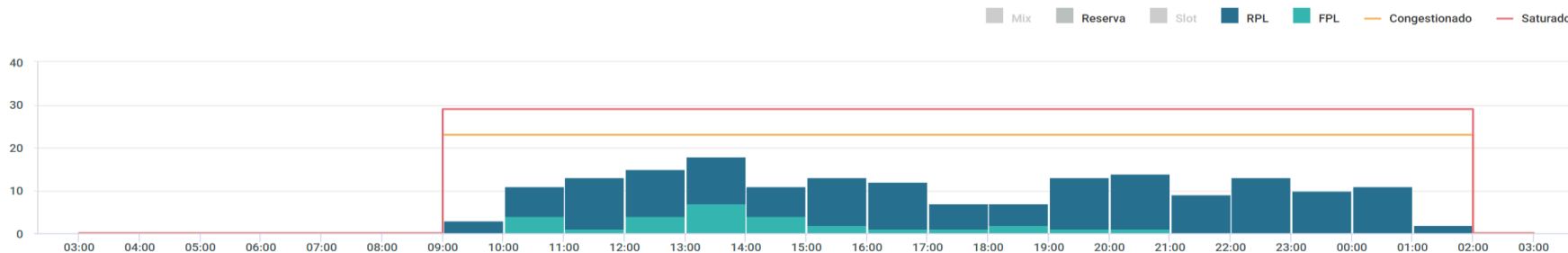
METEOROLOGIA:

LOCALIDADE	03/09Z	09/15Z	15/21Z	21/03Z
SBGL	-	BR T/V	-	-

INOPERÂNCIAS:

- 1 – **E3515/26** - ILS CAT II RWY 10 REDUZIDO PARA CAT I - **MAY 29 a JUL 29 20:00 UTC**

GRÁFICO DE DEMANDA : 10/07/2026 03:00 UTC / 11/07/2026 02:59 UTC:



EVENTOS RELEVANTES NO SOLO OU NO ESPAÇO AÉREO:

- 1 – **E2501/25** - PJE SUBJ AUTH/COOR APP RIO ACONTECERA CENTRO COORD 225227S0432318W (CAMPO DOS AFONSOS, RJ) RAI0 1NM RTO (COOR SBR 304) - SFC FL120 - APR 18-JUL 15 0900-0259
- 2 – **E3079/26** - RWY 02L/20R CLSD PARA LDG, TKOF E TAX DE ACFT EXC INT RWY 02R/20L - 13 MAY 26 a 20 AGO 26 09:00 UTC
- 3 – **E3318/26** - TWY ALFA 2 CLSD - MAY 29 06:00 TIL AGO 20 - 09:00UTC
- 4 – **E4176/26** - PJE SUBJ COOR APP RIO/APP ALDEIA. GND/12000 FT AMSL - JUN 26-SEP 23 0900-2359

PREVISÃO DE DESLOCAMENTO DE EMBARCAÇÕES:

- 5 – **SEVEN**: ATENTAR AOS NOTAM E3887/26, E3890/26, E3944/26, E3952/26, E4174/26, E4245/26 e E4270/26
- 6 – **SKANDI**: ATENTAR AOS NOTAM E4073/26, E4102/26, E4103/26, E4371/26 e E4382/26

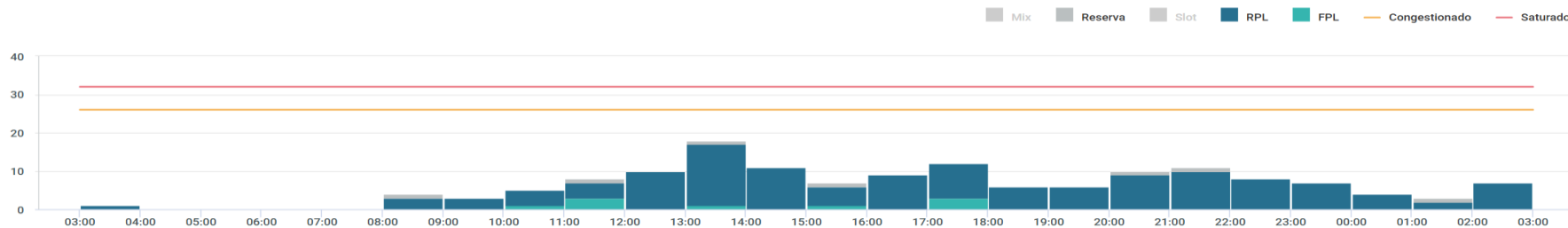
METEOROLOGIA:

LOCALIDADE	03/09Z	09/15Z	15/21Z	21/03Z
SBRJ	-	BR V	-	-

INOPERÂNCIAS:

- 1 – Não foram encontradas informações.

GRÁFICO DE DEMANDA : 10/07/2026 03:00 UTC / 11/07/2026 02:59 UTC:



EVENTOS RELEVANTES NO SOLO OU NO ESPAÇO AÉREO:

- 1 – **E2918/26** - BARRA DE PARADA TWY CHARLIE, ECHO E FOXTROT CLSD - 08 MAY 26 a 05 AGO 26 23:59 UTC
- 2 – **E2919/26** - LGT CL TWY (TODAS) U/S - 08 MAY 26 a 05 AGO 26 23:59 UTC
- 3 – **E4207/26** - RWY 15/33 CLSD DEVIDO SER MAINT EXC INT RWY 11/29 - JUN 28 a SET 24 TUE-SUN 0340-0740
- 4 – **E4208/26** - RWY 11/29 CLSD DEVIDO SER MAINT EXC INT RWY 15/33- JUN 28 a SET 24 TUE-SUN 0340-0740

METEOROLOGIA:

LOCALIDADE	03/09Z	09/15Z	15/21Z	21/03Z
SBCT	-	-	-	-

INOPERÂNCIAS:

- 1 – **E4184/26** - ILS IM ICT RWY 33 U/S - JUN 26 1106 TIL SEP 24 2359

# GEIV

DATA	GEIV	INSPEÇÃO	LOCAL
10.07.2026	3603	- IAC RNP RWY 12 (SBMO)	DEP 1130 SBRF

**GERENCIAR  
PARA QUE  
TODOS  
POSSAM VOAR**