

ANÁLISE DA AVIAÇÃO REGULAR
Dia: 20/06/2012
Aeroporto: Rio de Janeiro - Galeao-RJ

Gráfico 1: Movimentos (Pousos + Decolagens) - Rio de Janeiro - Galeao-RJ



Total de Movimentos e % de Participação nos Mov. Realizados

	Quant.	%
Mov. Realizados	374	100%
Atrasos (30 min)	49	13,1%
Mov. Programados	487	130,2%
Cancelados	64	17,1%
Codeshare**	49	13,1%

* Atrasos superiores a 30 minutos.

Gráfico 3: Total de Movimentos e Atrasos - Rio de Janeiro - Galeao-RJ

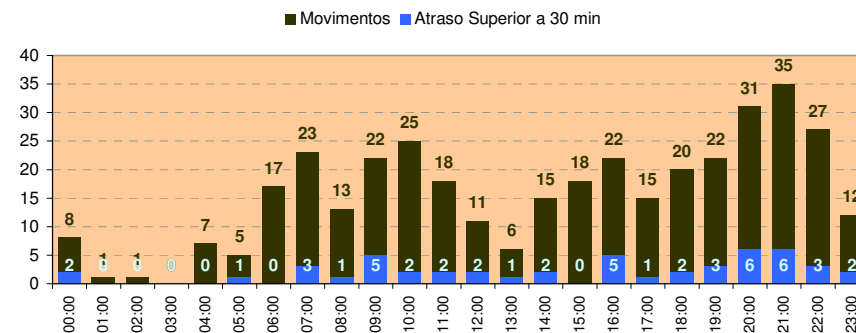


Gráfico 2: Índices de Atrasos - Rio de Janeiro - Galeao-RJ

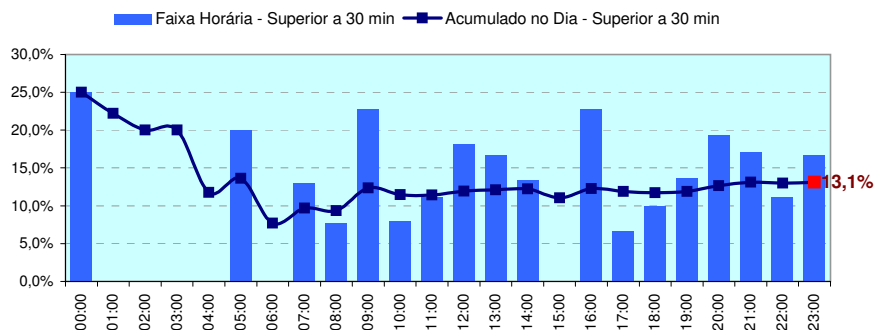
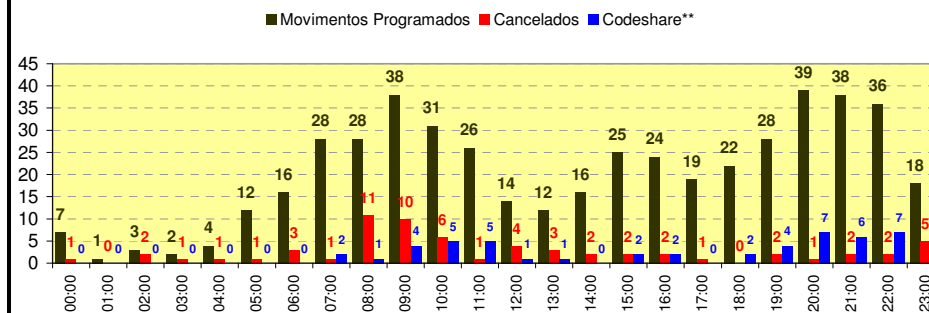


Gráfico 4: Total de Movimentos Programados, Cancelados e Codeshare - Rio de Janeiro - Galeao-RJ



Observações:

Gráfico 1 - Movimentos (Pousos + Decolagens)

Movimentos Programados = Realizados + Cancelados + Codeshare**.
Movimentos Realizados = Sem Atrasos* + Com Atrasos*.

Gráfico 2 - Índices de Atrasos

O índice de atraso por faixa horária é o total de movimentos realizados com atrasos superiores a 30 min dividido pelo total de movimentos realizados na faixa horária. O Índice Acumulado no Dia na faixa horária de 23:00 é igual ao Índice do Dia analisado.

Gráfico 3 - Total de Movimentos e Atrasos

Total de Movimentos Realizados por faixa horária. Desses movimentos quantos estavam atrasados mais de 30 minutos.

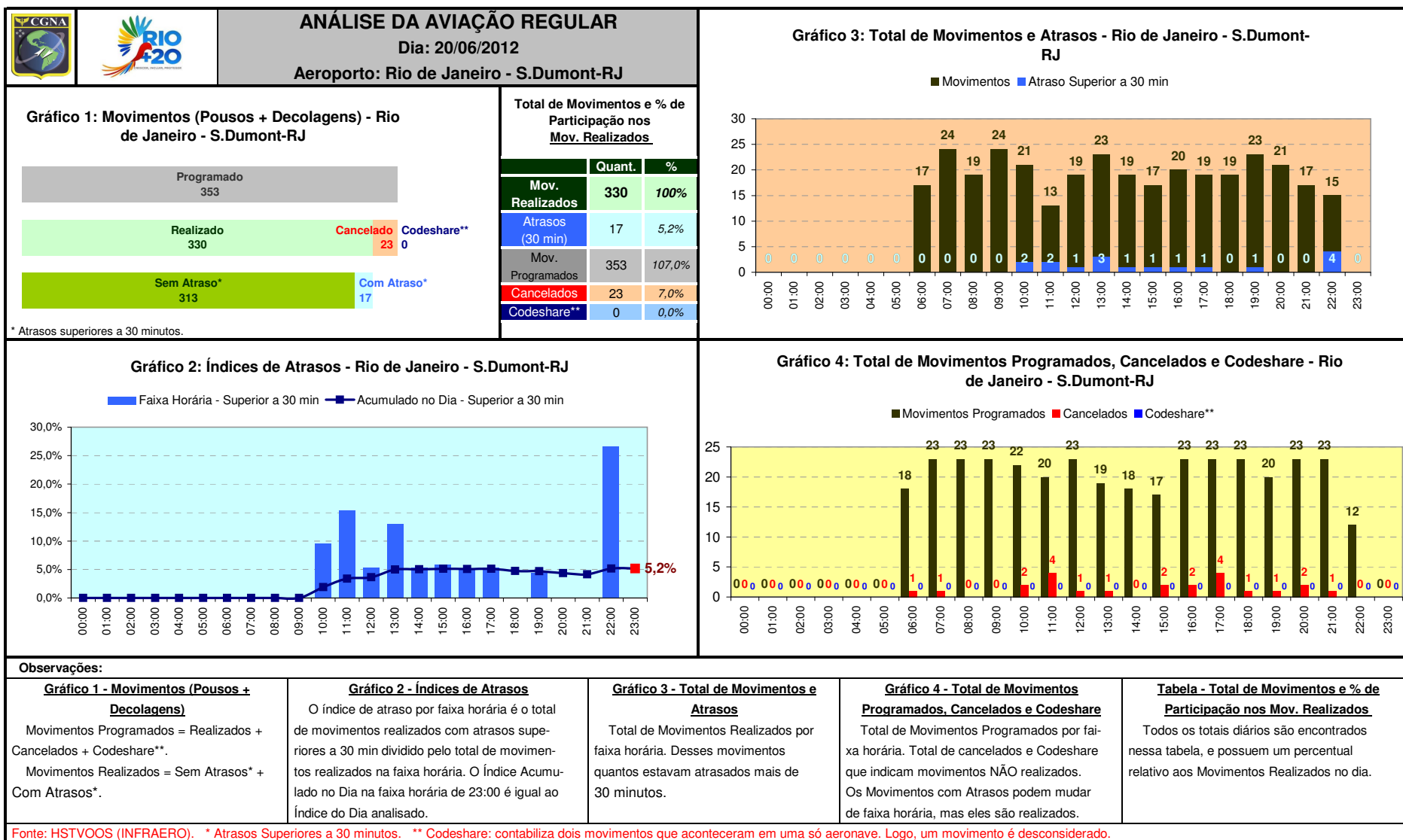
Gráfico 4 - Total de Movimentos Programados, Cancelados e Codeshare

Total de Movimentos Programados por faixa horária. Total de cancelados e Codeshare que indicam movimentos NÃO realizados. Os Movimentos com Atrasos podem mudar de faixa horária, mas eles são realizados.

Tabela - Total de Movimentos e % de Participação nos Mov. Realizados

Todos os totais diários são encontrados nessa tabela, e possuem um percentual relativo aos Movimentos Realizados no dia.

Fonte: HSTVOOS (INFRAERO). * Atrasos Superiores a 30 minutos. ** Codeshare: contabiliza dois movimentos que aconteceram em uma só aeronave. Logo, um movimento é desconsiderado.

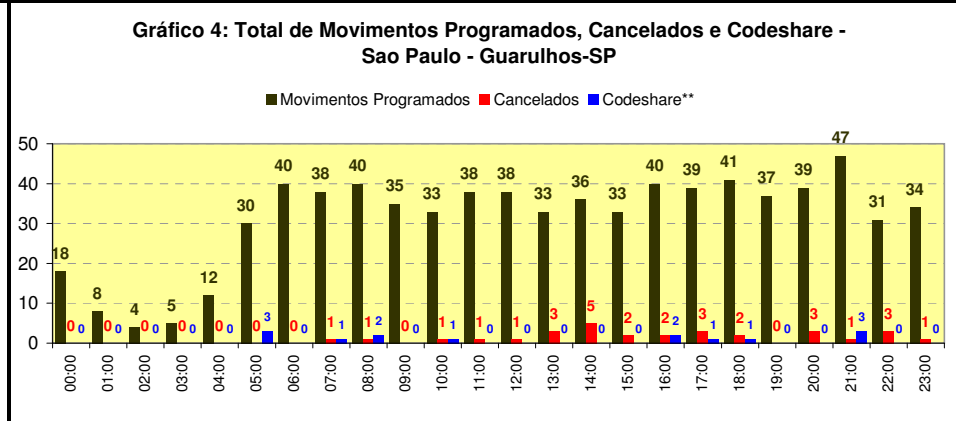
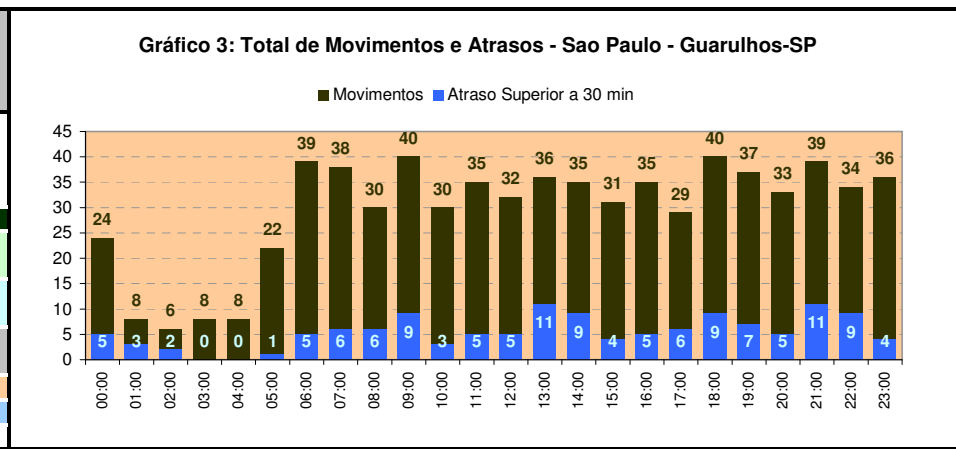
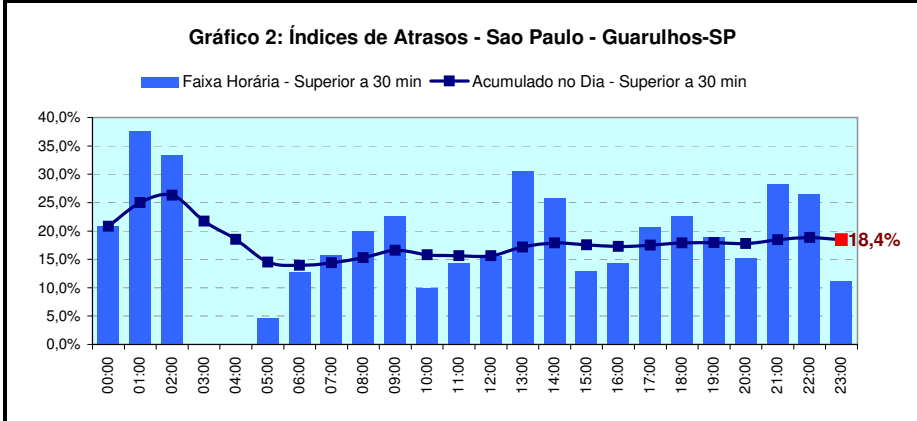


ANÁLISE DA AVIAÇÃO REGULAR
 Dia: 20/06/2012
 Aeroporto: Sao Paulo - Guarulhos-SP



Total de Movimentos e % de Participação nos Mov. Realizados

	Quant.	%
Mov. Realizados	705	100%
Atrasos (30 min)	130	18,4%
Mov. Programados	749	106,2%
Cancelados	30	4,3%
Codeshare**	14	2,0%



Observações:

Gráfico 1 - Movimentos (Pousos + Decolagens)
 Movimentos Programados = Realizados + Cancelados + Codeshare**.
 Movimentos Realizados = Sem Atrasos* + Com Atrasos*.

Gráfico 2 - Índices de Atrasos
 O índice de atraso por faixa horária é o total de movimentos realizados com atrasos superiores a 30 min dividido pelo total de movimentos realizados na faixa horária. O Índice Acumulado no Dia na faixa horária de 23:00 é igual ao Índice do Dia analisado.

Gráfico 3 - Total de Movimentos e Atrasos
 Total de Movimentos Realizados por faixa horária. Desses movimentos quantos estavam atrasados mais de 30 minutos.

Gráfico 4 - Total de Movimentos Programados, Cancelados e Codeshare
 Total de Movimentos Programados por faixa horária. Total de cancelados e Codeshare que indicam movimentos NÃO realizados. Os Movimentos com Atrasos podem mudar de faixa horária, mas eles são realizados.

Tabela - Total de Movimentos e % de Participação nos Mov. Realizados
 Todos os totais diários são encontrados nessa tabela, e possuem um percentual relativo aos Movimentos Realizados no dia.

Fonte: HSTVOOS (INFRAERO). * Atrasos Superiores a 30 minutos. ** Codeshare: contabiliza dois movimentos que aconteceram em uma só aeronave. Logo, um movimento é desconsiderado.