



Centro de Gerenciamento
da Navegação Aérea

Insight Report EXECUTIVO

JANEIRO 2026
2ª Edição

Informações
Operacionais do
Tráfego Aéreo Brasileiro





Insight Report EXECUTIVO

JANEIRO 2026

242.736
▲ 1,5%

Movimentos
Pouso + Decolagem
100 Aeródromos

155.380
▲ 2,1%

**Aviação
Comercial**

138.586 ▲ 1,0%
Comercial Doméstico

16.794 ▲ 12,4%
Comercial Internacional

78.774
▲ 0,8%

**Aviação
Geral**

Comparativo Mensal – 2025 / 2026

Demanda – Aeródromos

Nº 2026013 – Relatório de 50AD ganha previsão segmentada por aeroporto ([clique aqui](#))

O relatório passa a apresentar a projeção mensal por aeroporto, ampliando a visibilidade sobre o desempenho esperado de cada um, permitindo análises mais precisas, melhor planejamento e tomada de decisão mais estratégica.

Demanda – Espaço Aéreo

Nº 2026001 – Crescimento das TMA da FIR CW em 2025 ([clique aqui](#))

Algumas terminais evidenciam clara sazonalidade ao longo do ano: a TMA Florianópolis (APPFL) supera a TMA Curitiba (APPCT) e a TMA Foz do Iguaçu (APPFI) ganha destaque na alta temporada (jan, nov e dez), quando ultrapassa a TMA Londrina (APPLO).

Nº 2026002 – Crescimento das TMA da FIR BS em 2025 ([clique aqui](#))

Algumas terminais evidenciam clara sazonalidade ao longo do ano: a TMA Belo Horizonte (APPBH) e a TMA Brasília (APPBR) mantiveram-se entre as mais movimentadas da FIR, registrando crescimentos superiores a 10% em alguns meses do ano.

Nº 2026003 – Crescimento das TMA da FIR RE em 2025 ([clique aqui](#))

Algumas terminais evidenciam clara sazonalidade ao longo do ano: a TMA Salvador (APPSV) registrou recorde em dezembro, ficando bem próximo a TMA Recife e a TMA Porto Seguro (APPPS) ganhou posições na alta temporada, mantendo-se em colocação intermediária nos demais meses.



Nº 2026013 – Total de movimentos com previsão – Aeroporto do Santos Dumont (SBRJ)



Insight Report EXECUTIVO

JANEIRO 2026

80,0%
▼ 2,2%

Partida

Pontualidade – 15min

18,8% ▲ 2,3%
Atrasados

1,2% ▼ 0,1%
Adiantados

60,9%
▼ 1,9%

Chegada

Pontualidade – 15min

15,4% ▲ 1,3%
Atrasados

23,7% ▲ 0,5%
Adiantados

Comparativo Mensal – 2025 / 2026

Nº 2026004 – Crescimento das TMA da FIR AZ em 2025 ([clique aqui](#))

Algumas terminais evidenciam clara sazonalidade ao longo do ano: a TMA Manaus (APPMN) superou os 6 mil movimentos em junho, seguido de um segundo semestre mais forte que o primeiro e a TMA São Luís (APPSL) teve crescimentos mensais maiores que 40%, indicando um aumento, possivelmente, turístico na região.

KPA Previsibilidade

Nº 2026009 – Metodologia de Pontualidade ([clique aqui](#))

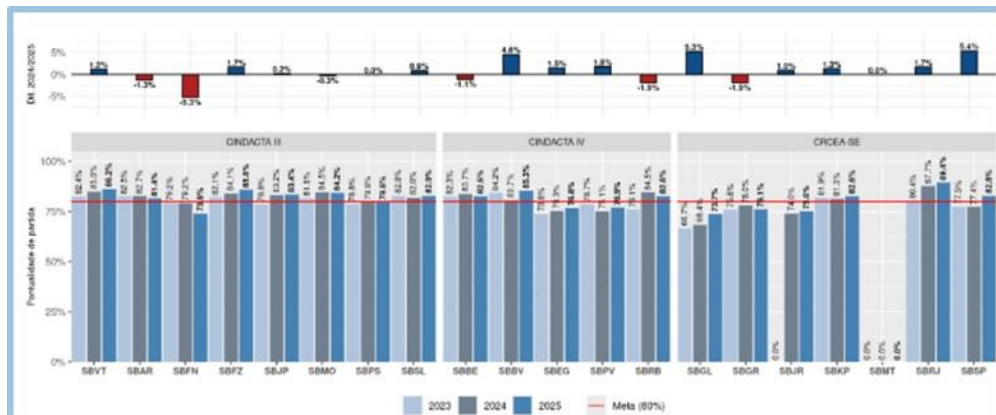
A metodologia de pontualidade, relacionada aos KPI01 e KPI14, estabelece os critérios de cálculo para o monitoramento da pontualidade de partidas e chegadas. Três documentos servem como referência para o cálculo: MCA 100-22, o PCA 100-3 e o GANP.

Nº 2026010 – Divulgação dos resultados de Pontualidade ([clique aqui](#))

Após o cálculo, os KPI01 e KPI14 são divulgados por diferentes meios: o Relatório de Performance do DECEA, com resultados anuais; o Relatório Comparativo de Tráfego Aéreo, que consolida dados mensais e permite análises gráficas; e o Dashboard, que oferece ampla variedade de filtros.

Nº 2026011 – Metodologia de Variabilidade do Tempo de Voo ([clique aqui](#))

A metodologia de variabilidade do tempo de voo, relacionada ao KPI15, estabelece os critérios de cálculo para o monitoramento da variabilidade de tempo de voo de um par de cidade. Três documentos servem como referência para o cálculo: MCA 100-22, o PCA 100-3 e o GANP.





Insight Report EXECUTIVO JANEIRO 2026

Comparativo Mensal – 2025 / 2026

Nº 2026012 – Divulgação dos resultados de Variabilidade do Tempo de Voo ([clique aqui](#))

Após o cálculo, o KPI15 é divulgado por diferentes meios: o Relatório de Performance do DECEA, com resultados anuais; o Relatório Comparativo de Tráfego Aéreo, que consolida dados mensais e permite análises gráficas; e o Dashboard, que oferece ampla variedade de filtros.

Nº 2026025 – Pontualidade de partida atinge a meta em Janeiro ([clique aqui](#))

A pontualidade de partidas alcançou 80% em janeiro, atingindo a meta estabelecida para o período. A pontualidade total retomou ao patamar de 70%, ficando próximo aos demais meses do ano.

KPA Eficiência

Nº 2026007 – Metodologia do Tempo Adicional de Táxi ([clique aqui](#))

A metodologia do tempo adicional de taxi, relacionada aos KPI02 e KPI13, estabelece os critérios de cálculo para o monitoramento do tempo adicional de taxi in e taxi out. Três documentos servem como referência para o cálculo: MCA 100-22, o PCA 100-3 e o GANP.

Nº 2026008 – Divulgação dos resultados do Tempo Adicional de Táxi ([clique aqui](#))

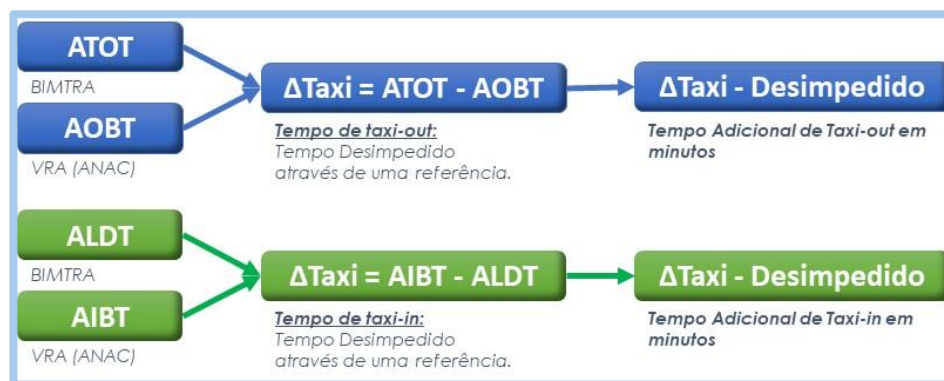
Após o cálculo, os KPI02 e KPI13 são divulgados por diferentes meios: o Relatório de Performance do DECEA, com resultados anuais; o Relatório Comparativo de Tráfego Aéreo, que consolida dados mensais e permite análises gráficas; e o Dashboard, que oferece ampla variedade de filtros.

Nº 2026014 – Divulgação dos resultados de Extensão em rota ([clique aqui](#))

Após o cálculo, os KPI04 e KPI05 são divulgados por diferentes meios: o Relatório de Performance do DECEA, com resultados anuais; o Relatório Comparativo de Tráfego Aéreo, que consolida dados mensais e permite análises gráficas; e o Dashboard, que oferece ampla variedade de filtros.

Nº 2026015 – Metodologia da Extensão em Rota ([clique aqui](#))

A metodologia de extensão em rota, relacionada aos KPI04 e KPI05, estabelece os critérios de cálculo para o monitoramento da extensão em rota planejada e realizada. Três documentos servem como referência para o cálculo: MCA 100-22, o PCA 100-3 e o GANP.



Nº 2026007 – Metodologia de cálculo de Tempo de Taxi



Insight Report EXECUTIVO JANEIRO 2026

Comparativo Mensal – 2025 / 2026

Nº 2026018 – Divulgação dos resultados de Tempo Adic. de chegada na TMA ([clique aqui](#))

Após o cálculo, o KPI08 é divulgado por diferentes meios: o Relatório de Performance do DECEA, com resultados anuais; o Relatório Comparativo de Tráfego Aéreo, que consolida dados mensais e permite análises gráficas; e o Dashboard, que oferece ampla variedade de filtros.

Nº 2026019 – Metodologia de Tempo Adic. de chegada na TMA ([clique aqui](#))

A metodologia de tempo adicional de chegada em área terminal, relacionada ao KPI08, estabelece os critérios de cálculo para o monitoramento da extensão em rota planejada e realizada. Três documentos servem como referência para o cálculo: MCA 100-22, o PCA 100-3 e o GANP

Nº 2026022 – Divulgação dos resultados de Nivelamentos na TMA ([clique aqui](#))

Após o cálculo, os KPI17 e KPI18 são divulgados por diferentes meios: o Relatório de Performance do DECEA, com resultados anuais; o Relatório Comparativo de Tráfego Aéreo, que consolida dados mensais e permite análises gráficas; e o Dashboard, que oferece ampla variedade de filtros.

Nº 2026023 – Metodologia de Nivelamentos na TMA ([clique aqui](#))

A metodologia de nivelamento na terminal, relacionada aos KPI17 e KPI19, estabelece os critérios de cálculo para o monitoramento do nivelamento de subida e de descida na TMA. Três documentos servem como referência para o cálculo: MCA 100-22, o PCA 100-3 e o GANP.

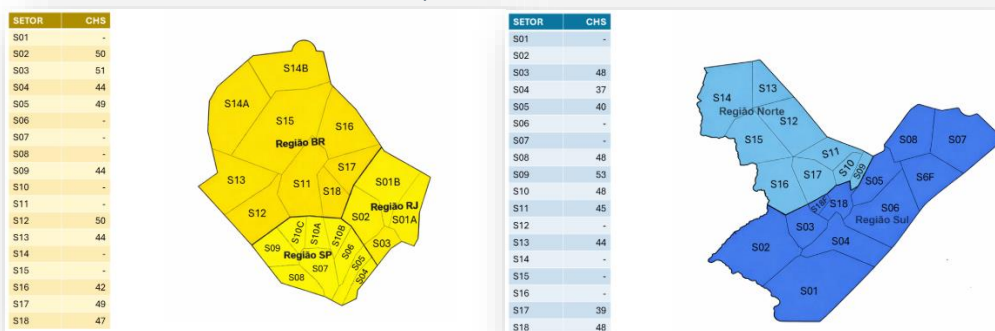
KPA Capacidade

Nº 2026016 – Divulgação dos resultados de Capacidade de Espaço Aéreo ([clique aqui](#))

Após o cálculo, os KPI06 e IDBR07 são divulgados por diferentes meios: o Relatório de Performance do DECEA, com resultados anuais; o Relatório Comparativo de Tráfego Aéreo, que consolida dados mensais e permite análises gráficas; e o Dashboard, que oferece ampla variedade de filtros.

Nº 2026017 – Metodologia de Capacidade de Espaço Aéreo ([clique aqui](#))

A metodologia de capacidade de espaço aéreo, relacionada aos KPI06 e IDBR07, estabelece os critérios de cálculo para o monitoramento das capacidades de setores. Três documentos servem como referência para o cálculo: MCA 100-22, o PCA 100-3 e o GANP.



Nº 2026016 – Relatório de Performance do SISCEAB – CHS dos setores de FIR



Insight Report EXECUTIVO JANEIRO 2026

Comparativo Mensal – 2025 / 2026

Nº 2026020 – Divulgação dos resultados de Capacidade de Pista ([clique aqui](#))

Após o cálculo, os KPI09, KPI10 e IDBR01 são divulgados por diferentes meios: o Relatório de Performance do DECEA, com resultados anuais; o Relatório Comparativo de Tráfego Aéreo, que consolida dados mensais e permite análises gráficas; e o Dashboard, que oferece ampla variedade de filtros.

Nº 2026021 – Metodologia de Capacidade de Pista ([clique aqui](#))

A metodologia de capacidade de espaço aéreo, relacionada aos KPI09, KPI10 e IDBR01, estabelece os critérios de cálculo para o monitoramento das capacidades de pista. Três documentos servem como referência para o cálculo: MCA 100-22, o PCA 100-3 e o GANP.

Outros Temas

Nº 2026005 – Como acessar os Painéis de Medidas ATFM ([clique aqui](#))

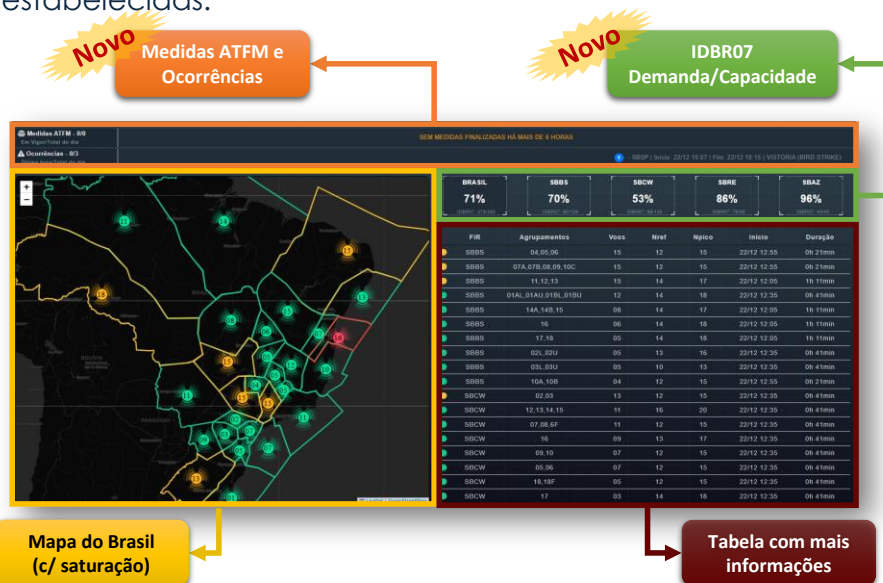
Os painéis de Medidas ATFM podem ser acessados por diferentes canais como: pelo Portal Operacional ATFM do CGNA, pela Intraer do CGNA, pelo site do DECEA (internet) ou por link direto do MicroStrategy.

Nº 2026006 – Entenda os Painéis de Medidas ATFM ([clique aqui](#))

Em uma única tela, reúne os principais indicadores do período selecionado, permitindo compreender o total de medidas, os motivos de suas aplicações e seus elementos regulados, entre outras análises.

Nº 2026024 – MONTREAL - Agrupamento dos Setores ([clique aqui](#))

O Montreal é uma ferramenta desenvolvida através de uma parceria entre CGNA e ICEA, para monitoramento do espaço aéreo em tempo real, que apresenta os agrupamentos de setores das FIR, a quantidade de voos por agrupamento e cruza esses dados com as capacidades estabelecidas.



Nº 2026024 – Relatório de Performance do SISCEAB – CHS dos setores de FIR



Insight Report EXECUTIVO JANEIRO 2026

Comparativo Mensal –2025 / 2026

Outras Informações

Exec.	Demanda Aeródromos	Demanda Espaço Aéreo	Previsibilidade	Eficiência	Capacidade	Outros Temas
1ª ed.	1 Insight	4 Insights	4 Insights	2 Insights		2 Insights
2ª ed.		1 Insight	1 Insight	6 Insights	4Insights	1 Insights
3ª ed.	2 Insights	1 Insight	1 Insight	2 Insights		2 Insights

Quantidade de Insights entregues por área de performance (KPA).

Em vermelho, expectativa de Insights a serem entregues.