



# BRIEFING OPERACIONAL

## 09/05/2025



# BRIEFING METEOROLÓGICO DIÁRIO




## RESTRIÇÕES:

TETO: SBFN, SBJV

VISIBILIDADE: SBFZ, SBSG

TETO E VISIBILIDADE: SBCO, SBPA

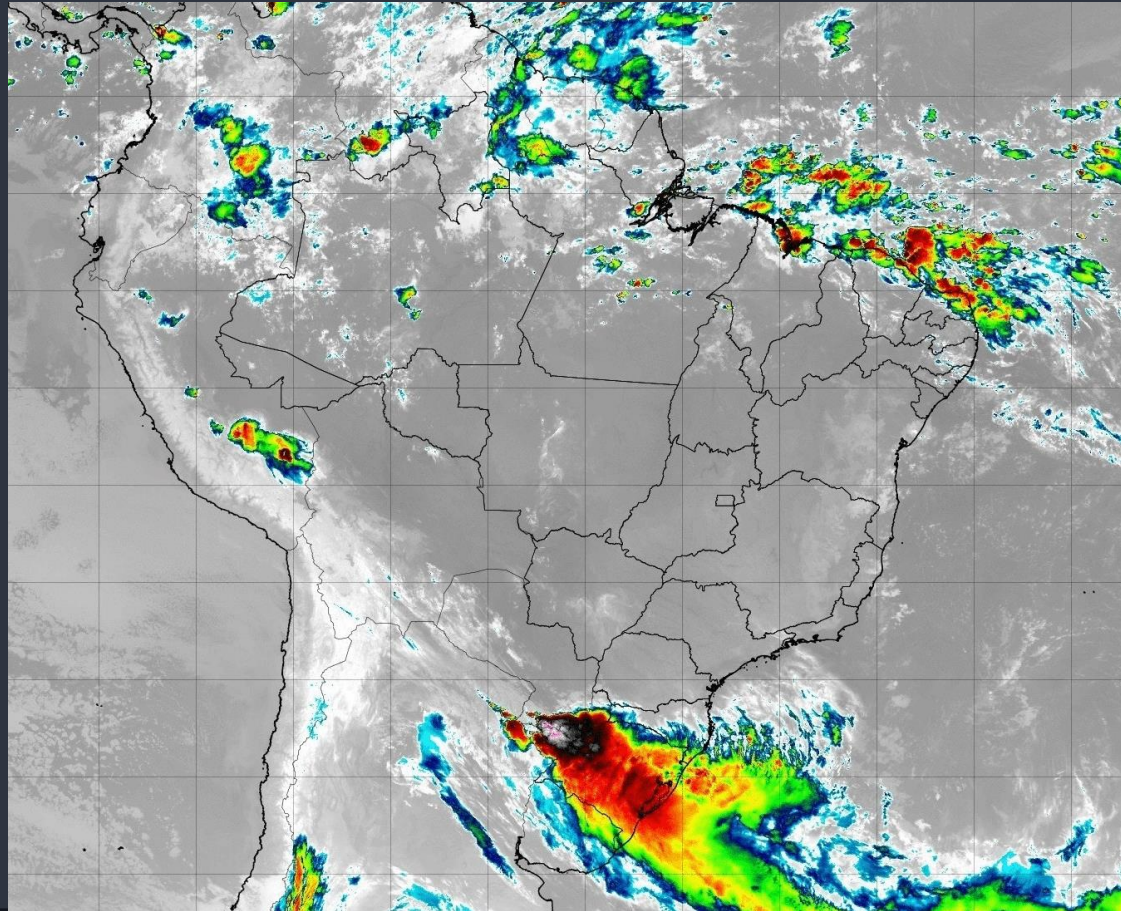
## CONDIÇÕES ATUAIS:

-  VFR: Vis  $\geq$  5.000 m e Teto  $\geq$  1.500 ft
-  IFR: 5.000 m > Vis  $\geq$  1.500 m e 1.500 ft > Teto  $\geq$  600 ft
-  ABX MIN: Vis < 1.500 m e Teto < 600 ft



# BRIEFING METEOROLÓGICO DIÁRIO

IMAGEM DE SATÉLITE

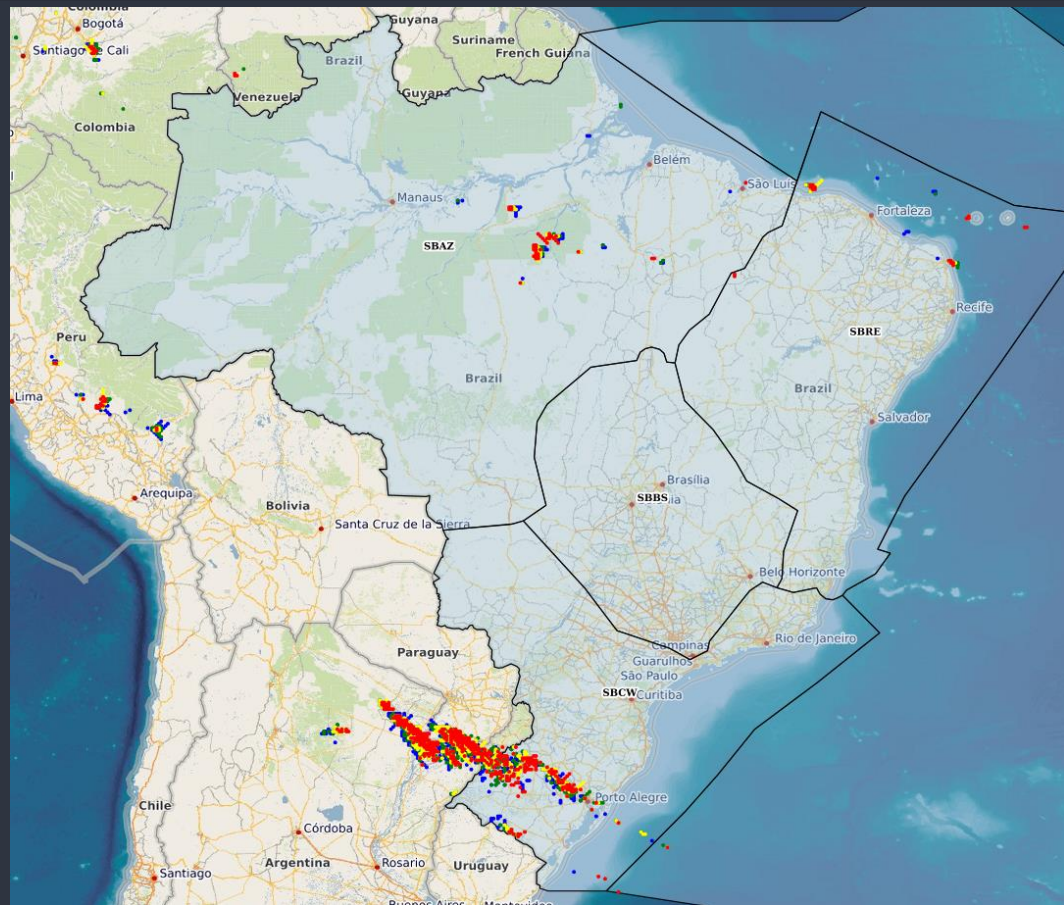




# BRIEFING METEOROLÓGICO DIÁRIO

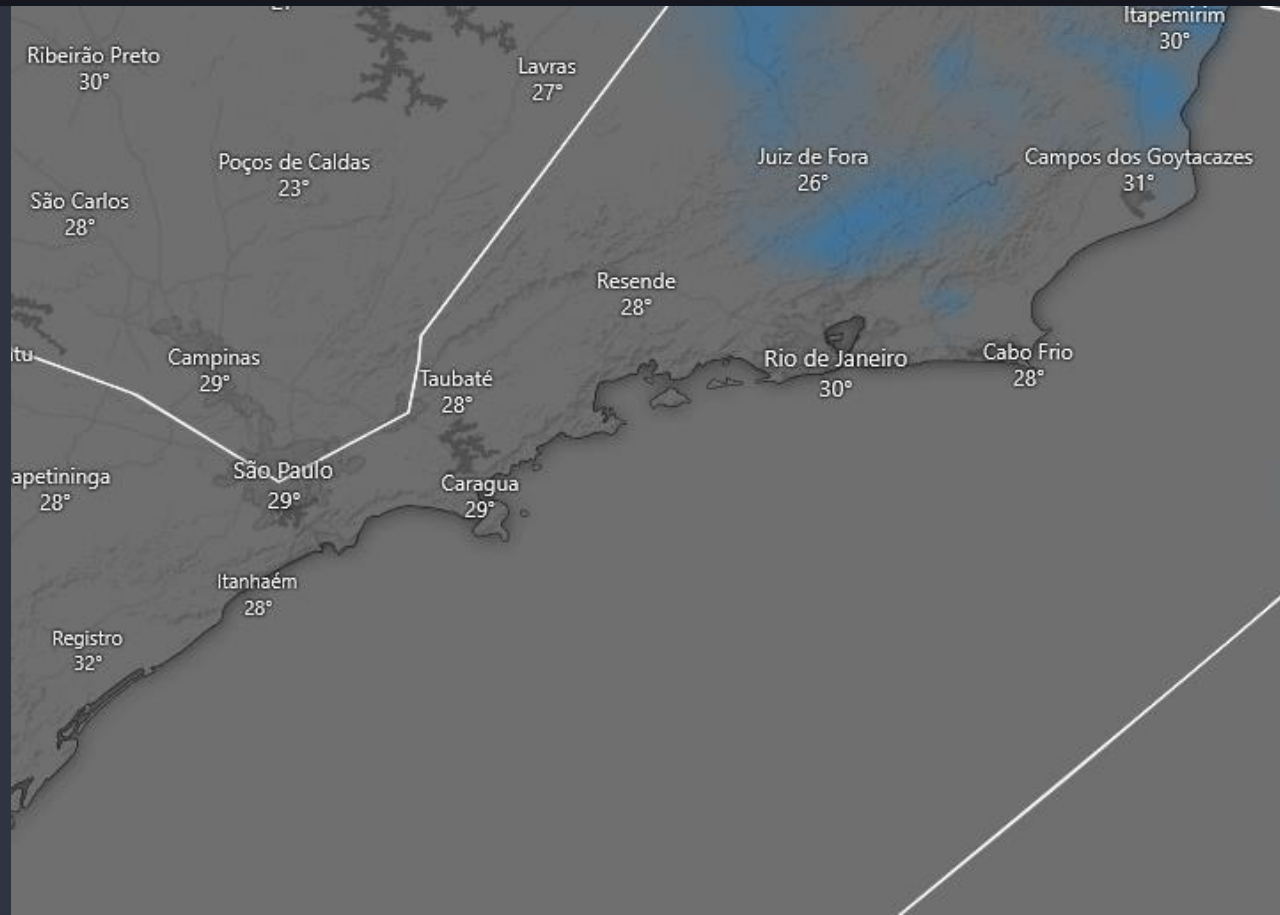
## DESCARGAS ELÉTRICAS

Tempo	Cor
15 min até Agora	Red
30 min até 15 min	Yellow
45 min até 30 min	Green
60 min até 45 min	Blue



# BRIEFING METEOROLÓGICO DIÁRIO

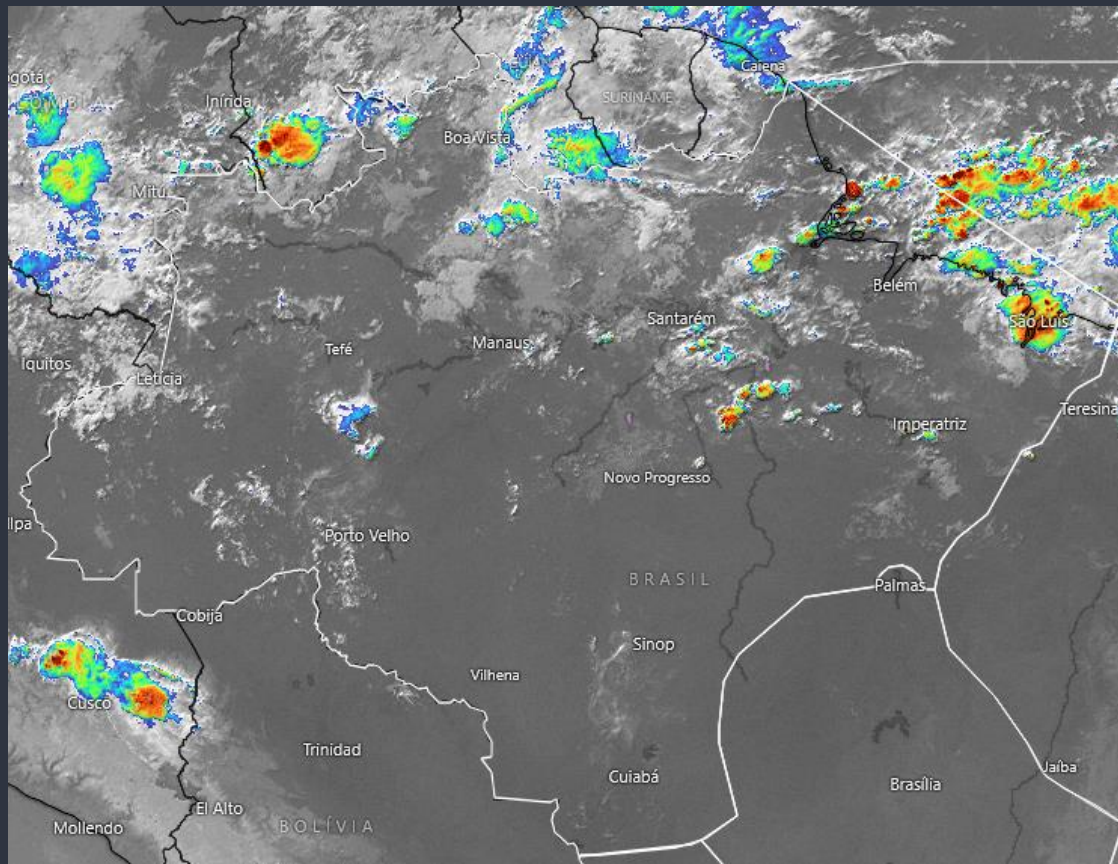
ÁREA TUBULÃO  
1800Z



# BRIEFING METEOROLÓGICO DIÁRIO

FIR - AZ	EG	BE	BV	MQ
MANHÃ				
TARDE	TSRA	TSRA	TSRA	TSRA
NOITE			RA	TSRA
MANHÃ				

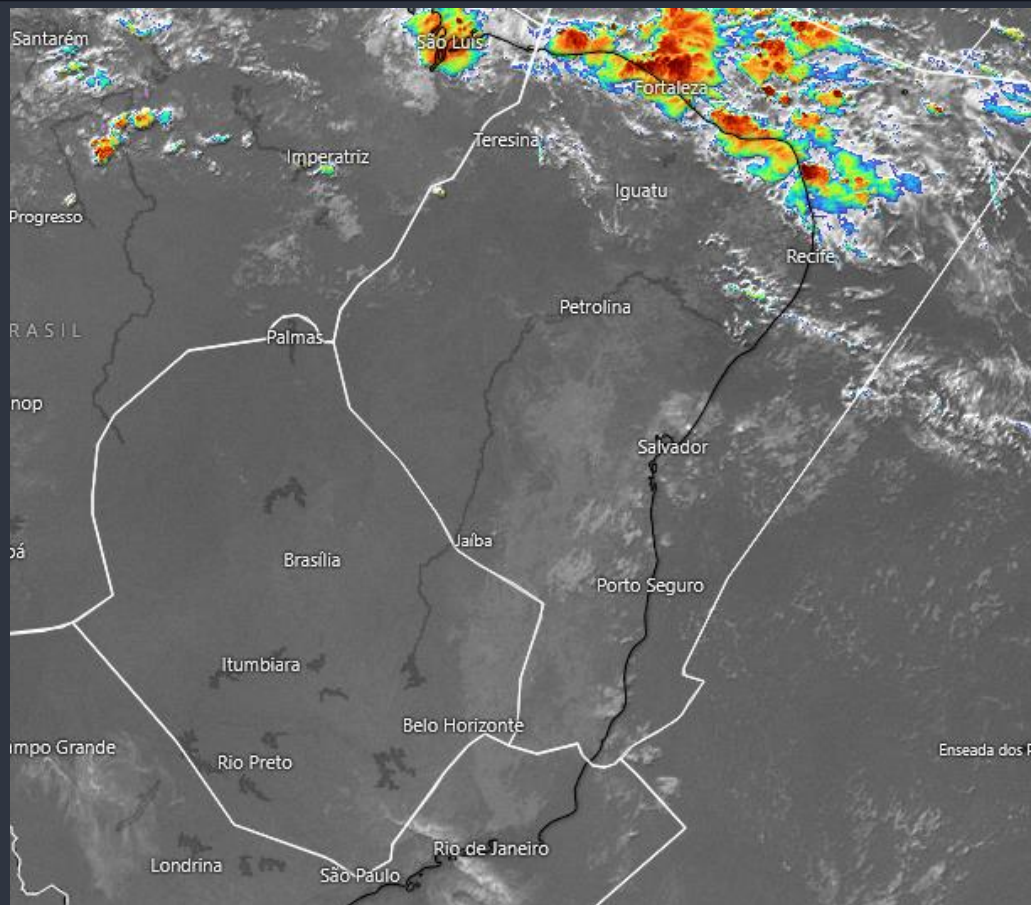
FIR - AZ	SL	SN	PV	RB	CY
MANHÃ	TS				
TARDE	TSRA	TSRA	TSRA		
NOITE	SHRA	TSRA			
MANHÃ					



# BRIEFING METEOROLÓGICO DIÁRIO

FIR - RE	FZ	RF	SV	VT
MANHÃ	TSRA T/V		RA T/V	
TARDE	RA T	SHRA	RA	
NOITE	RA		RA T/V	
MANHÃ			RA T	

FIR - BS	BR	GO	BH	CF	KP
MANHÃ					
TARDE					
NOITE					
MANHÃ			BR T/V	BR T/V	

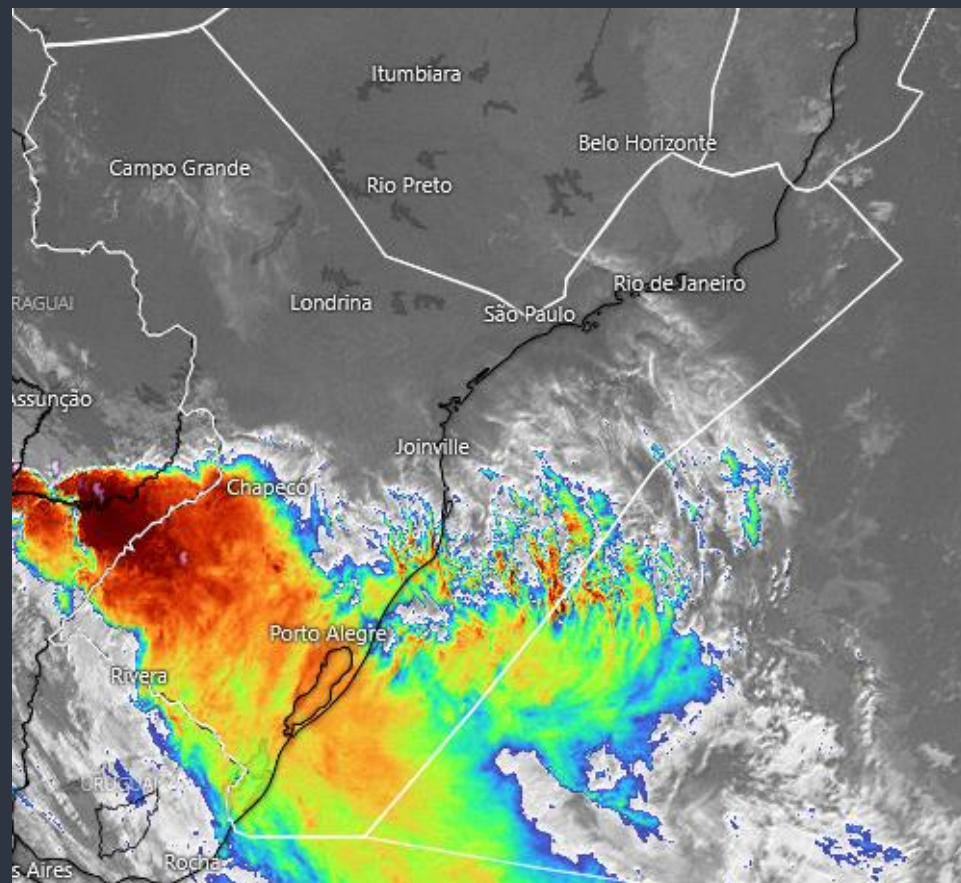




# BRIEFING METEOROLÓGICO DIÁRIO

FIR - CW	GR	SP	GL	RJ	CG
MANHÃ					
TARDE					
NOITE					TSRA
MANHÃ	BR T/V	T			RA T/V

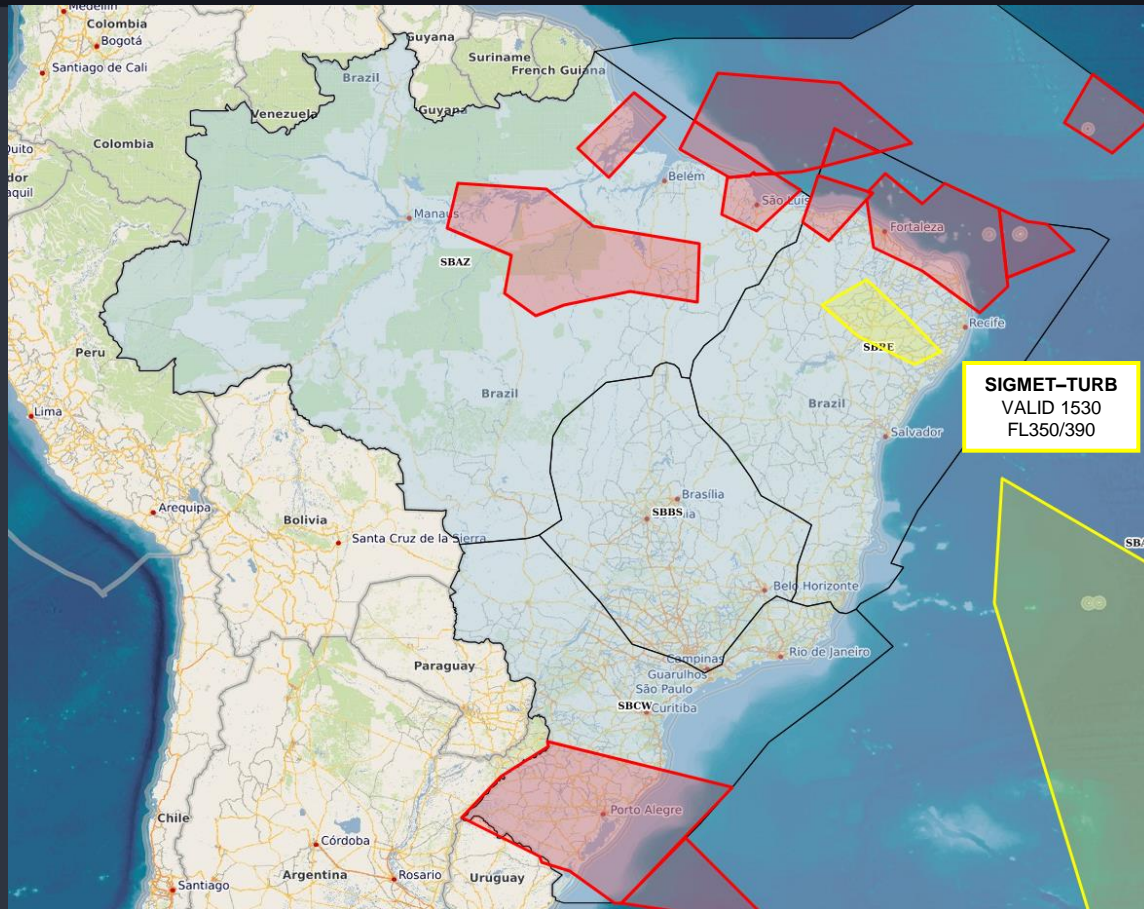
FIR - CW	CT	FI	FL	JV	NF	CO	PA
MANHÃ				T		TSRA	TSRA
TARDE		TS				TSRA	TSRA
NOITE	RA T	TSRA	TSRA	TS	TS	RA T/V	RA T/V
MANHÃ	BR T/V	RA T	RA T	TSRA	TSRA	T	T





# BRIEFING METEOROLÓGICO DIÁRIO

**SIGMET**





# MÉDIA DE ATRASOS

**Filtros**

**Aeródromo:**  
Nacional

**Data Realizado:**  
09/05/2025

**Hora Realizado:**  
(Todos)

**Evento:**  
(Todos)

**Cia Aérea:**  
(Todos)

**Ref. Temporal BRT**

**Indicador de Atrasos em 30 minutos**

**Qtd Atrasos**  
30

**% Atrasos**  
3,60%

**Quantidade de Pouso e Decolagem e Média de Atrasos**

14	16
3,21%	4,03%

**Planejados x Realizados**

Planejamento do Dia	2.278	2.088	4.366
Adiantamentos 30min	11	1	12
Realizados	436	397	833

**Atrasos por Aeródromo**

AD	ARR	%	DEP	%	Total	%	Mov.
SBGR	6	5,83%	2	4,08%	8	5,26%	152
SBRR	0	0,00%	0	0,00%	0	0,00%	72
SBSP	0	0,00%	0	0,00%	0	0,00%	67
SBGL	1	2,63%	5	17,86%	6	9,09%	66
SBCF	0	0,00%	0	0,00%	0	0,00%	51
SBBE	0	0,00%	0	0,00%	0	0,00%	36
SBRF	0	0,00%	1	5,26%	1	3,13%	32
SBSV	3	23,08%	3	16,67%	6	19,35%	31
SBEG	1	7,14%	1	6,25%	2	6,67%	30
SBCT	2	22,22%	0	0,00%	2	8,33%	24
SBPA	0	0,00%	2	13,33%	2	8,33%	24
SBRJ	0	0,00%	0	0,00%	0	0,00%	24
SBFZ	0	0,00%	0	0,00%	0	0,00%	23
SBGO	0	0,00%	0	0,00%	0	0,00%	19
SBVT	0	0,00%	0	0,00%	0	0,00%	18
SBSL	0	0,00%	0	0,00%	0	0,00%	15
SBCY	0	0,00%	0	0,00%	0	0,00%	14
SBFL	0	0,00%	0	0,00%	0	0,00%	14
SBMO	0	0,00%	0	0,00%	0	0,00%	10
SBSG	0	0,00%	0	0,00%	0	0,00%	10

**Atrasos por Cia Aérea**

CIA Aéreas	ARR	%	DEP	%	Total	%	Mov.
TAM	6	4,41%	4	3,28%	10	3,88%	258
AZU	4	3,39%	6	5,13%	10	4,26%	235
GLO	1	0,83%	2	1,83%	3	1,30%	230
CMP	0	0,00%	0	0,00%	0	0,00%	21
SID	0	0,00%	0	0,00%	0	0,00%	16
AVA	0	0,00%	1	16,67%	1	8,33%	12
ACN			0	0,00%	0	0,00%	6
TAP	0	0,00%	0	0,00%	0	0,00%	5
THY	1	50,00%	1	50,00%	2	50,00%	4
LPE	0	0,00%	1	100,00%	1	25,00%	4
ARG	0	0,00%	0	0,00%	0	0,00%	3
TTL	0	0,00%	0	0,00%	0	0,00%	3
BAW	0	0,00%	0	0,00%	0	0,00%	3
QTR	0	0,00%	0	0,00%	0	0,00%	3
ITY	0	0,00%			0	0,00%	2
AAL	0	0,00%			0	0,00%	2
BOV	0	0,00%	0	0,00%	0	0,00%	2
SKX	0	0,00%	0	0,00%	0	0,00%	2
LAN	0	0,00%	0	0,00%	0	0,00%	2
ETH	0	0,00%	0	0,00%	0	0,00%	2

**% Atrasos em 30 minutos e Movimentos Realizados dos Principais Aeródromos**

# GERÊNCIA REGIONAL

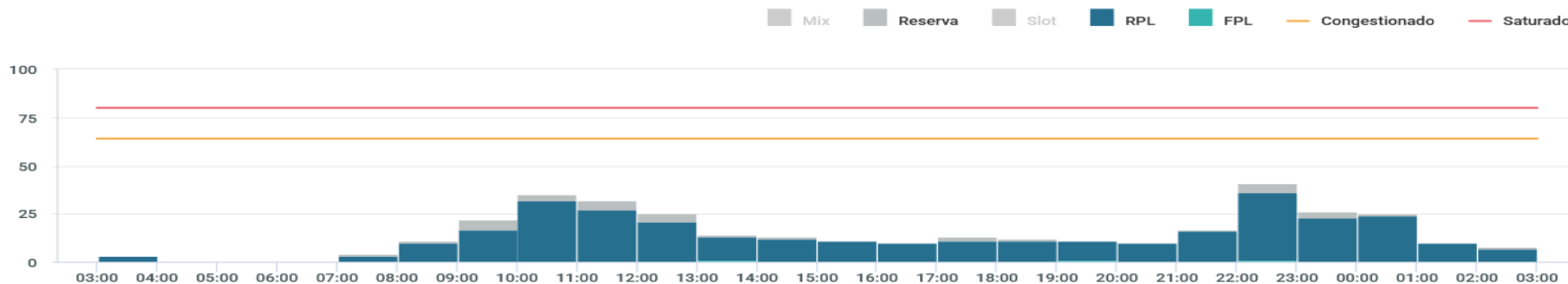


## Aeródromos e Setores

SBBR – Brasília



GRÁFICO DE DEMANDA : 09/05/2025 03:00 UTC / 10/05/2025 02:59 UTC:



EVENTOS RELEVANTES NO SOLO OU NO ESPAÇO AÉREO:

- 1 - F2510/25 – RWY 11L/29R CLSD DEVIDO SER MAINT - MAY 05 06 07 08 09 19 TIL 23 1600-2030
- 2 - F2562/25 - RWY 11R/29L CLSD DEVIDO SER MAINT - MAY 01 02 12 TIL 16 26 TIL 30 1600-2030 MAY 06 TIL 10 0301-0900

METEOROLOGIA:

LOCALIDADE	03/09Z	09/15Z	15/21Z	21/03Z
SBBR	-	-	-	-

INOPERÂNCIAS:

- 1 - Não foram encontradas informações.

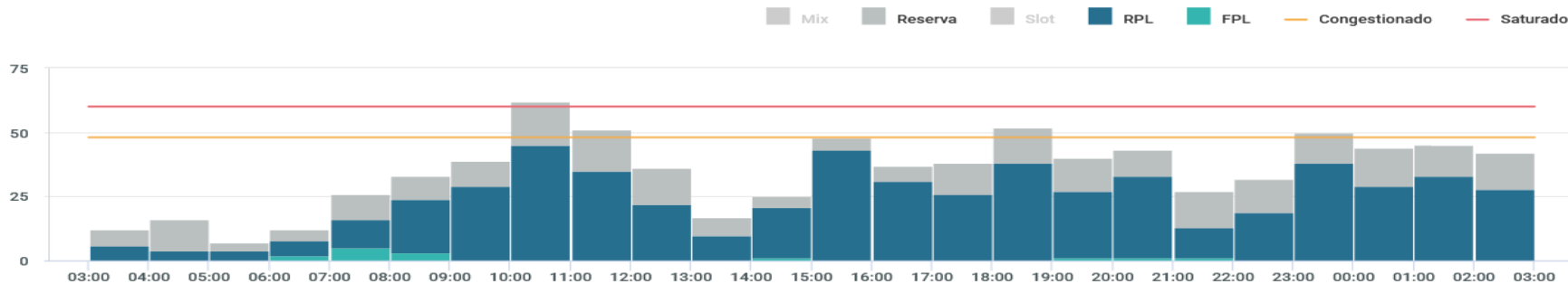
# GERÊNCIA REGIONAL



## Aeródromos e Setores

- SBGR** – Guarulhos
- SBSP** – Congonhas
- SBGL** – Galeão
- SBRJ** – Santos Dumont
- SBPA** – Porto Alegre

## GRÁFICO DE DEMANDA : 09/05/2025 03:00 UTC / 10/05/2025 02:59 UTC:



## EVENTOS RELEVANTES NO SOLO OU NO ESPAÇO AÉREO:

1 - Não foram encontradas informações.

## METEOROLOGIA:

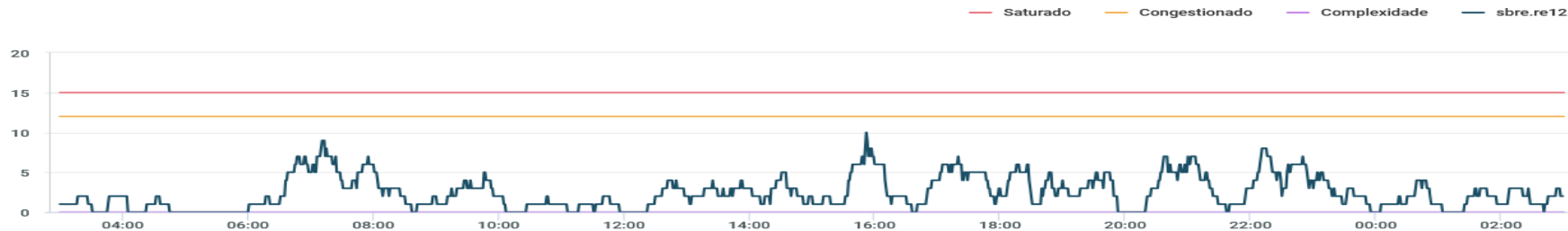
LOCALIDADE	03/09Z	09/15Z	15/21Z	21/03Z
SBGR	-	-	-	-

## INOPERÂNCIAS:

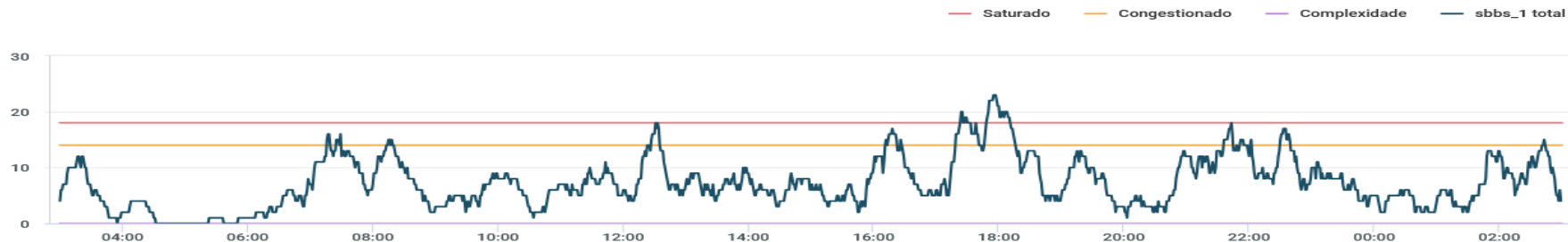
1 - Não foram encontradas informações.



## SBRE.RE12



## SBBS\_1 TOTAL



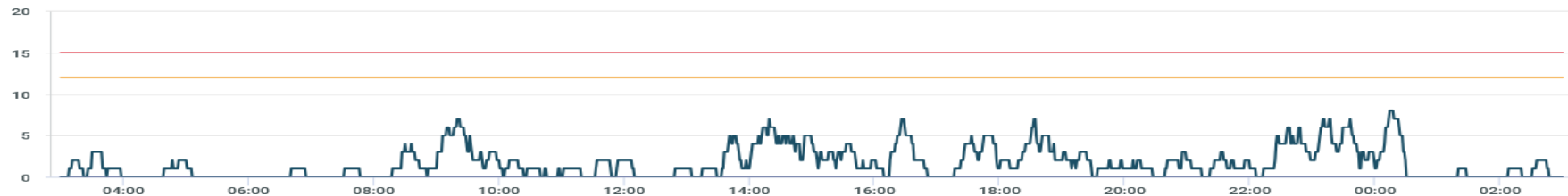
## SBBS.BS05

— Saturado — Congestionado — Complexidade — sbbs.bs05 — Intervalo dos Programas

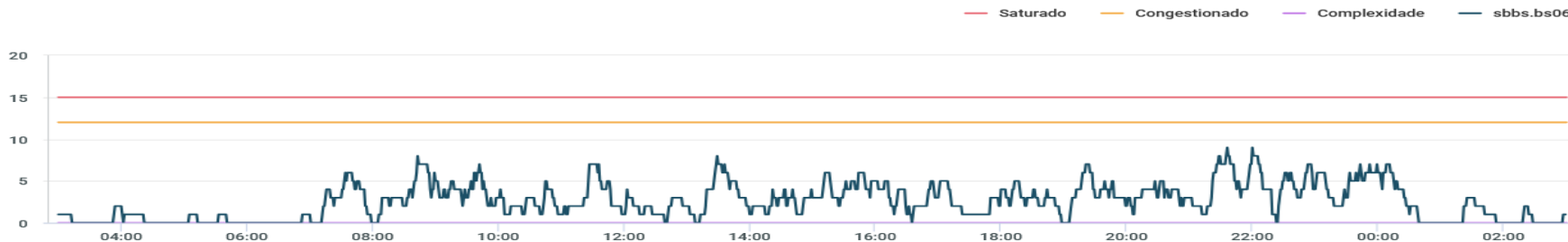


## SBCW.CW10

— Saturado — Congestionado — Complexidade — sbcw.cw10 — Intervalo dos Programas



### SBBS.BS06

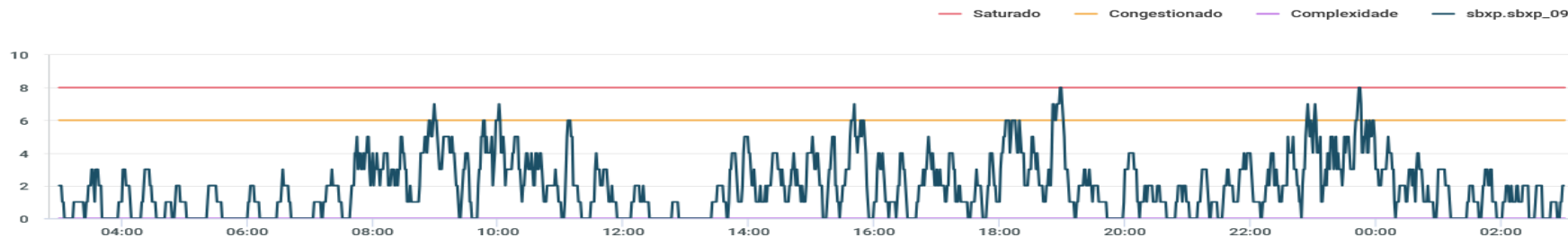


### SBBS.BS08





## SBXP.SBXP\_09



## SBXP.SBXP\_10

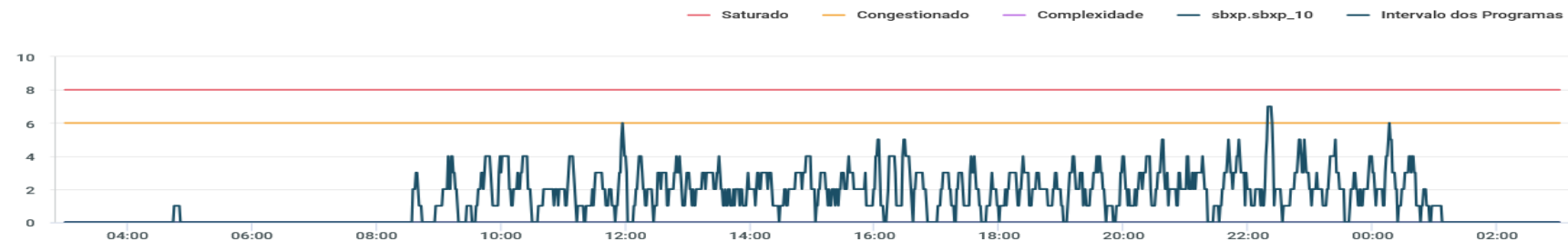
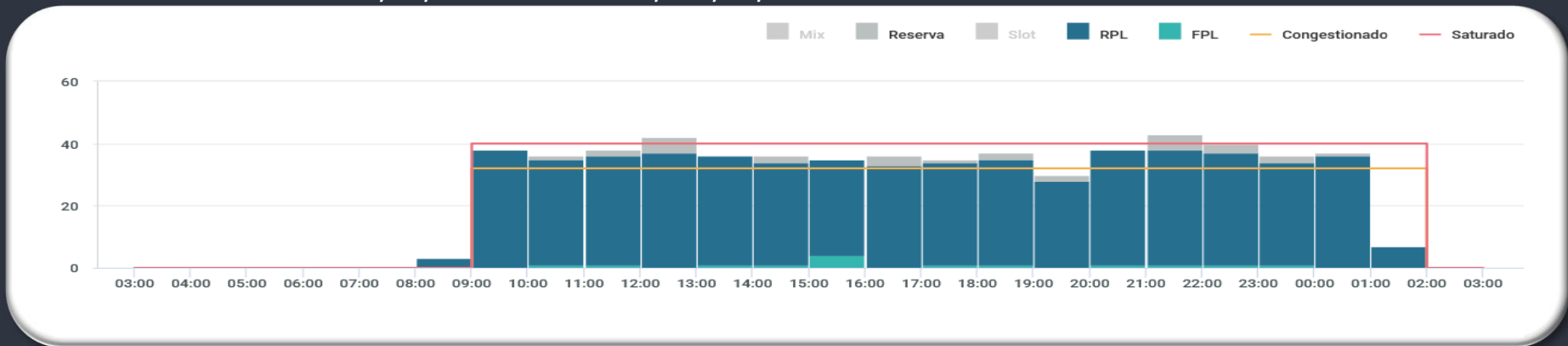


GRÁFICO DE DEMANDA : 09/05/2025 03:00 UTC / 10/05/2025 02:59 UTC:



EVENTOS RELEVANTES NO SOLO OU NO ESPAÇO AÉREO:

- 1 – E1487/25 - AD COORDENADO – MAR 17 TIL JUN 16 – 2359 UTC
- 2 – F2334/25 - TWY MIKE BTN PSN P02 E PSN P03 (PAVILHAO) CLSD DEVIDO SER MAINT – APR 24 - 0200UTC TIL MAY 29 - 0900 UTC

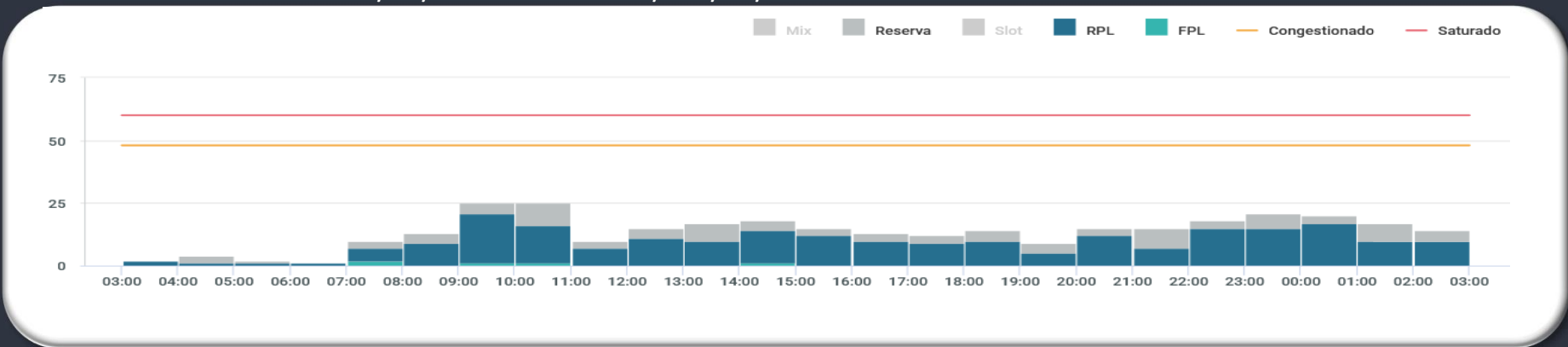
METEOROLOGIA:

LOCALIDADE	03/09Z	09/15Z	15/21Z	21/03Z
SBSP	-	-	-	-

INOPERÂNCIAS:

- 1 - Não foram encontradas informações.

GRÁFICO DE DEMANDA : 09/05/2025 03:00 UTC / 10/05/2025 02:59 UTC:



EVENTOS RELEVANTES NO SOLO OU NO ESPAÇO AÉREO:

- 1 – **E1890/25** - PJE SUBJ AUTH/COOR APP RIO ACONTECERA CENTRO COORD 225227S0432318W (CAMPO DOS AFONSOS, RJ) RAI0 1NM RTO (COOR SBR 304) - SFC/FL120 – APR 08/09 TIL JUL 05/06 0900-0259
- 2 – **E2482/25** - RWY 15/33 CLSD – MAY 05 TIL 10 0259

METEOROLOGIA:

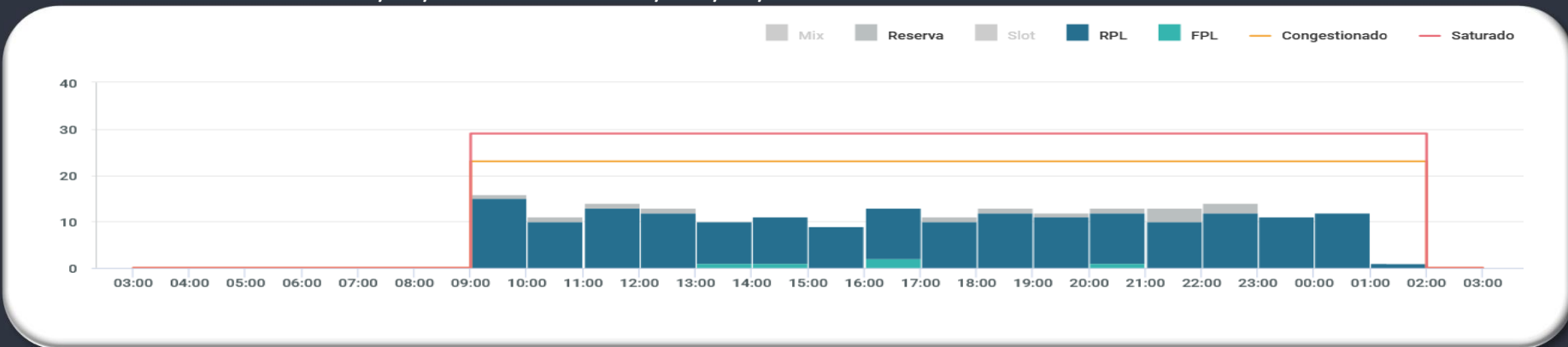
LOCALIDADE	03/09Z	09/15Z	15/21Z	21/03Z
SBGL	-	-	-	-

INOPERÂNCIAS:

- 1 - **E1891/25** - ILS CAT II ITB RWY 10 U/S - APR 23 TIL MAY 08 1100-2000



GRÁFICO DE DEMANDA : 09/05/2025 03:00 UTC / 10/05/2025 02:59 UTC:



EVENTOS RELEVANTES NO SOLO OU NO ESPAÇO AÉREO:

- 1 – **E1888/25** - PJE SUBJ AUTH/COOR APP RIO ACONTECERA CENTRO COORD 225227S0432318W (CAMPO DOS AFONSOS, RJ) RAI0 1NM RTO (COOR SBR 304). SFC/FL120 - APR 08/09 TIL JUL 05/06 0900-0259
- 2 - **E2038/25** - TWY CHARLIE CLSD DEVIDO DEGRADACAO DO PAVIMENTO - APR 14 TIL JUN 02 - 09:00UTC
- 3 – **E2307/25** - RWY 02L/20R CLSD PARA LDG E TKOF. PERMITIDO O TAX DE ACFT – 25 ABR 25 a 09 JUL 25 00:00 UTC

METEOROLOGIA:

LOCALIDADE	03/09Z	09/15Z	15/21Z	21/03Z
SBRJ	-	-	-	-

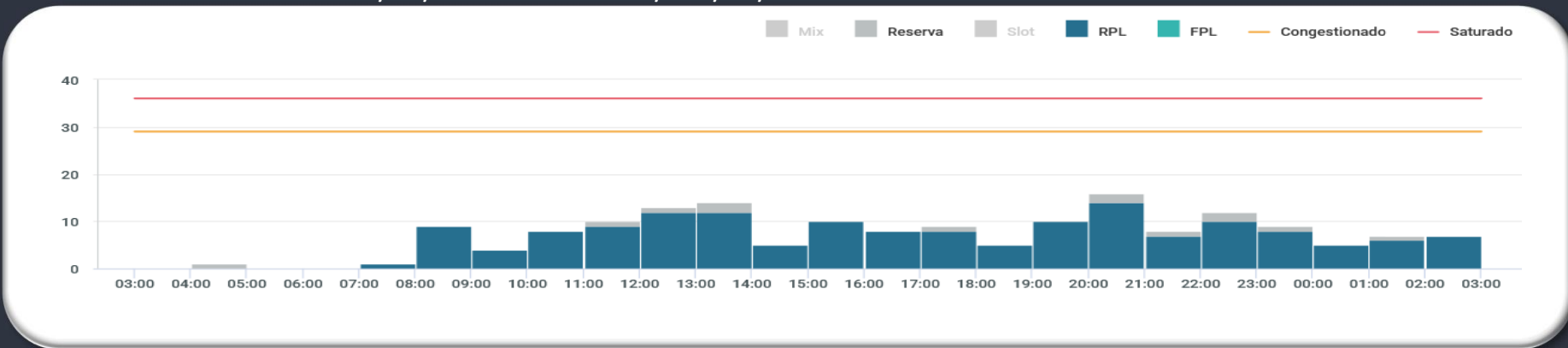
PREVISÃO DE DESLOCAMENTO DE EMBARCAÇÕES:

- 5 - **SEVEN**: ATENTAR AOS NOTAM E2179/25, E2193/25, E2324/25, E2383/25 e E2573/25
- 6 - **SKANDI**: ATENTAR AOS NOTAM E2051/25 e E2055/25
- 7 - **NAVIO VELEIRO CISNE BRANCO**: ATENTAR AO NOTAM E2398/25

INOPERÂNCIAS:

- 1 - Não foram encontradas informações.

GRÁFICO DE DEMANDA : 09/05/2025 03:00 UTC / 10/05/2025 02:59 UTC:



EVENTOS RELEVANTES NO SOLO OU NO ESPAÇO AÉREO:

1 – E2334/25 - APP PORTO ALEGRE FREQ OPR MODIFICADA PARA 129.60MHZ 120.75MHZ 123.05MHZ E 120.00MHZ – 29 ABR 25 a 27 JUL 25 23:59 UTC

METEOROLOGIA:

LOCALIDADE	03/09Z	09/15Z	15/21Z	21/03Z
SBPA	-	TSRA	TSRA	RA T

INOPERÂNCIAS:

1 – E2255/25 - ILS CAT II RWY 11 REDUZIDO PARA CAT I – 23 ABR 25 a 25 MAIO 25 23:59 UTC

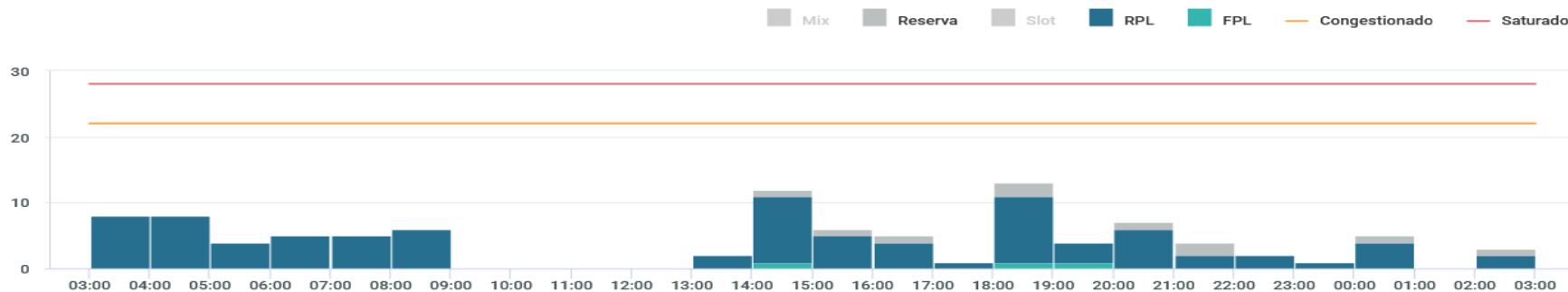
# GERÊNCIA REGIONAL



## Aeródromos e Setores

SBBE – Belém

GRÁFICO DE DEMANDA : 09/05/2025 03:00 UTC / 10/05/2025 02:59 UTC:



EVENTOS RELEVANTES NO SOLO OU NO ESPAÇO AÉREO:

- 1 - **G0400/25** - RWY 02/20, EXC INT COM RWY 06/24, CLSD PARA LDG E TKOF DEVIDO OBRAS. PERMITIDO O TAX DE ACFT - **MAR 29/30 TIL JUN 02/03 - MON/TUE TIL SAT/SUN 1500-0100**
- 2 - **G0431/25** - RWY 06/24, EXC INT COM RWY 02/20, CLSD PARA LDG E TKOF DEVIDO OBRAS - **MAR 10 TIL JUN 03 MON TIL FRI 0600-1400 SAT 0600-1200**
- 3 - **G0432/25** - RWY 06 FST 215M E RWY 24 ULTIMOS 215M CLSD DEVIDO OBRAS - **MAR 09 TIL JUN 03 MON TIL FRI 0000-0559 1401-2359 SAT 0000-0559 1201-2359 SUN 0000-2359**
- 4 - **G0434/25** - TWY ECHO CLSD DEVIDO OBRAS - **MAR 08 TIL JUN 03 1400**
- 5 - **G0435/25** - TWY DELTA CLSD DEVIDO OBRAS - **MAR 08 TIL JUN 03 1400**
- 6 - **G0849/25** - RWY 02/20 CLSD PARA LDG E TKOF DEVIDO OBRAS - **05 a 09 MAIO 25 - MON TIL FRI 0900-1400**
- 7 - **G0851/25** - RWY 20 PRB OPS LDG ACFT TURBOJATO - **MAY 05 TIL 09 MON TIL FRI 0600-0859 12 TIL JUN 03 MON TIL FRI 0600-1400**

METEOROLOGIA:

LOCALIDADE	03/09Z	09/15Z	15/21Z	21/03Z
SBBE	-	-	TSRA	-

INOPERÂNCIAS:

- 1 - **G0407/25** - ILS GP RWY 06 U/S - **MAR 07 TIL JUN 03 1400**



# GEIV



DATA	GEIV	INSPEÇÃO	DEP
09/05/25	GEIV 02	DME PGA (Paranaguá)	- DEP 1200Z
09/05/25	GEIV 04	IAC RNP RWY 31 (SWBV)	- DEP 1200Z
09/05/25	GEIV 52	HOMOL SID RNAV DEXUT 2A - UDUBI 2A RWY 30 (SBDN)	- DEP 1200Z





# GERENCIAR PARA QUE TODOS POSSAM VOAR

