



BRIEFING OPERACIONAL

07/04/2026



BRIEFING METEOROLÓGICO DIÁRIO




RESTRIÇÕES (12:00 UTC):

TETO: NIL

VISIBILIDADE: NIL.

TETO E VISIBILIDADE: NIL

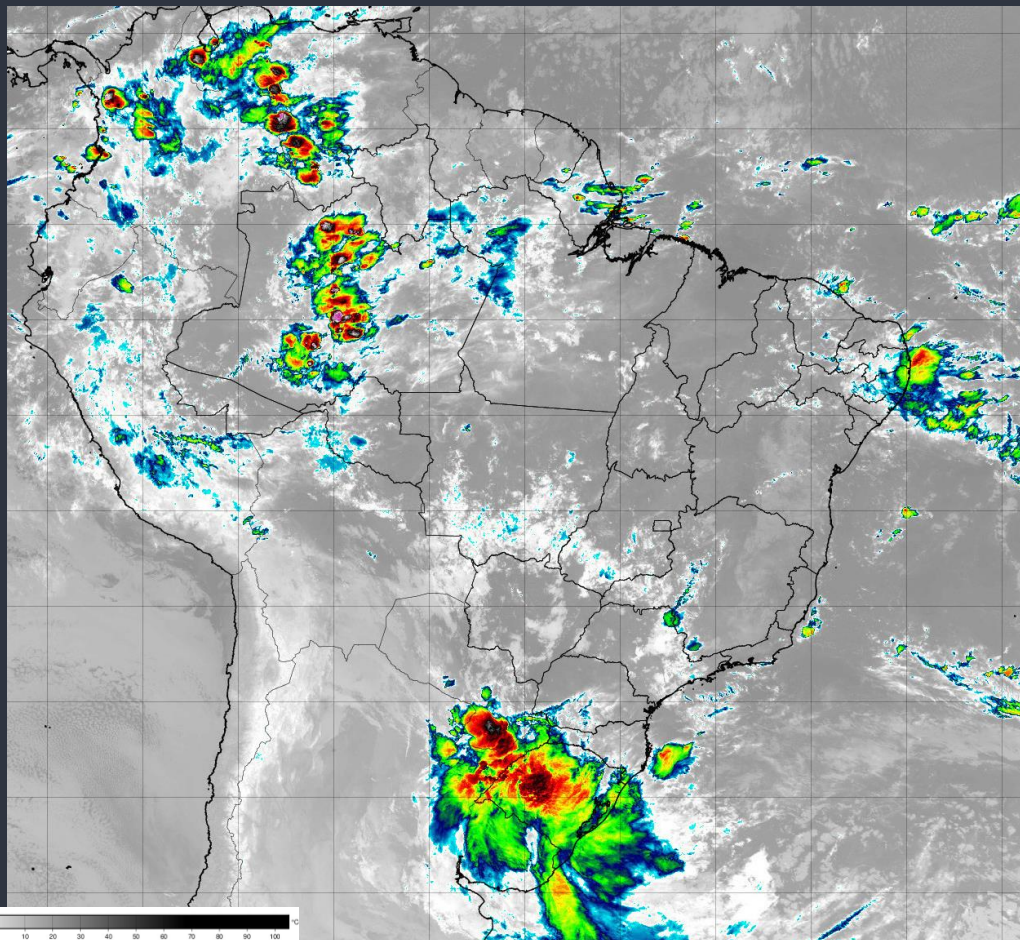
CONDIÇÕES ATUAIS:

-  VFR: Vis \geq 5.000 m e Teto \geq 1.500 ft
-  IFR: 5.000 m $>$ Vis \geq 1.500 m e 1.500 ft $>$ Teto \geq 600 ft
-  ABX MIN: Vis $<$ 1.500 m e Teto $<$ 600 ft



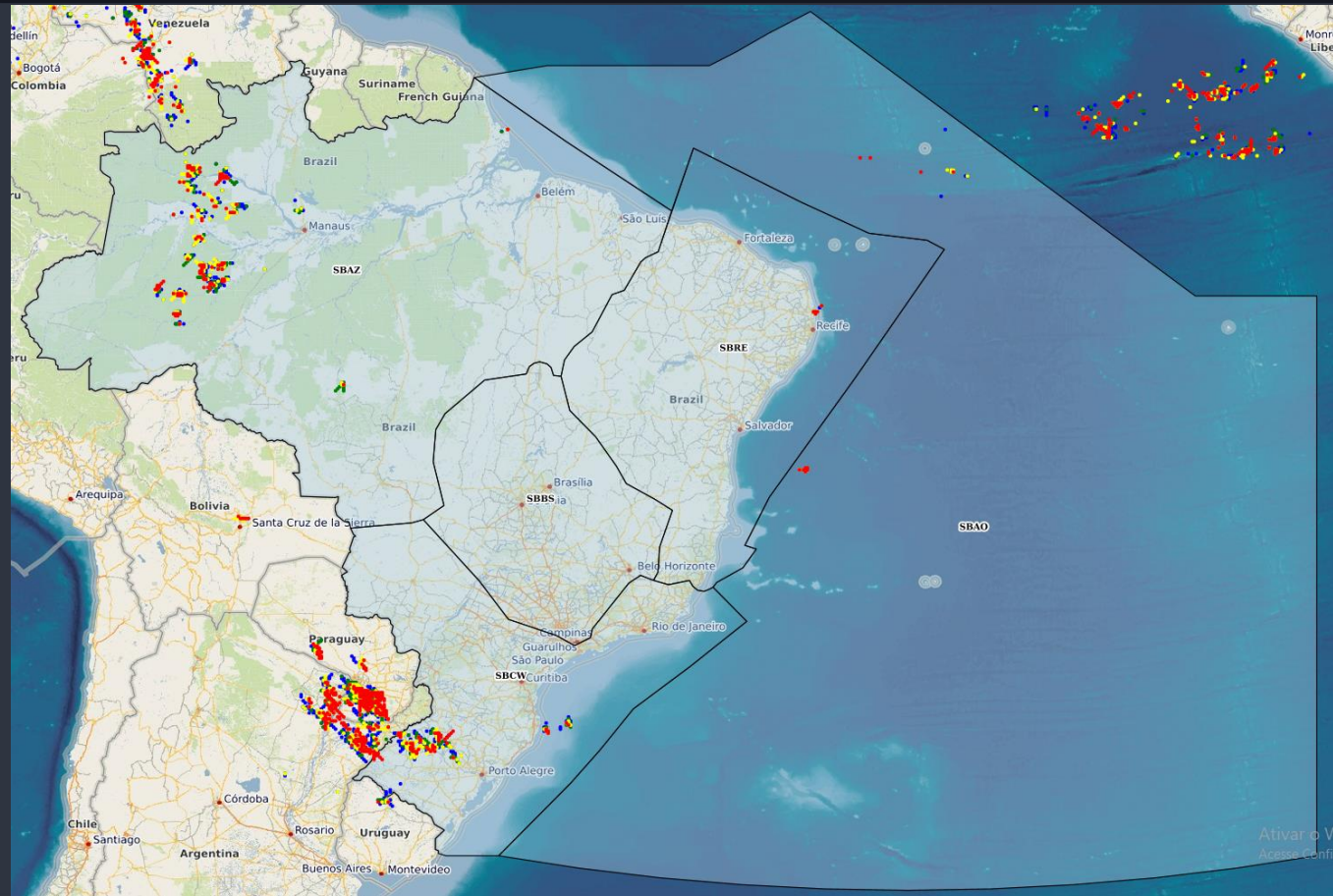
BRIEFING METEOROLÓGICO DIÁRIO

IMAGEM DE
SATÉLITE



BRIEFING METEOROLÓGICO DIÁRIO

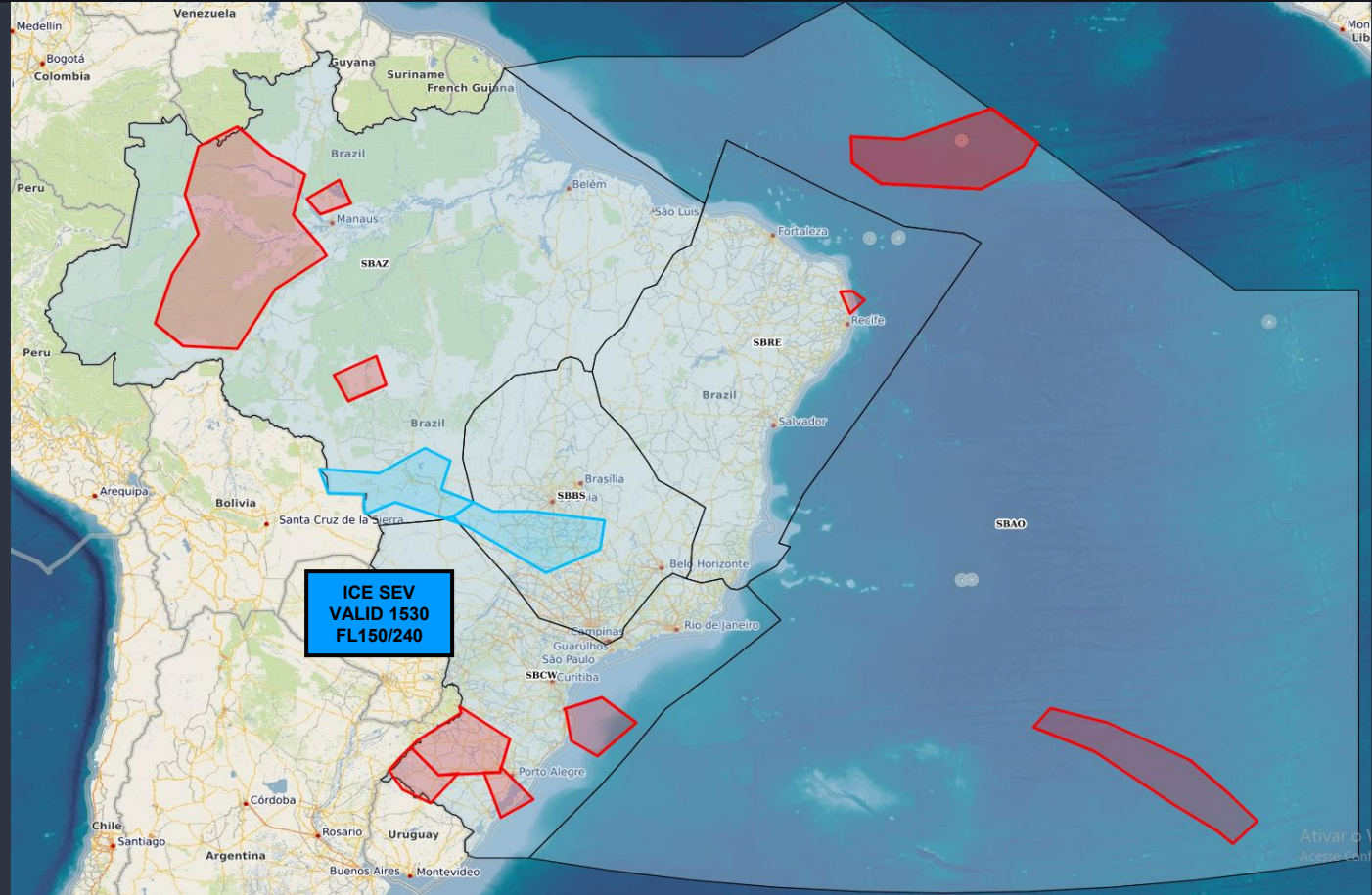
DESCARGAS ELÉTRICAS



Ativar o W
Acesso Conf

BRIEFING METEOROLÓGICO DIÁRIO

SIGMET



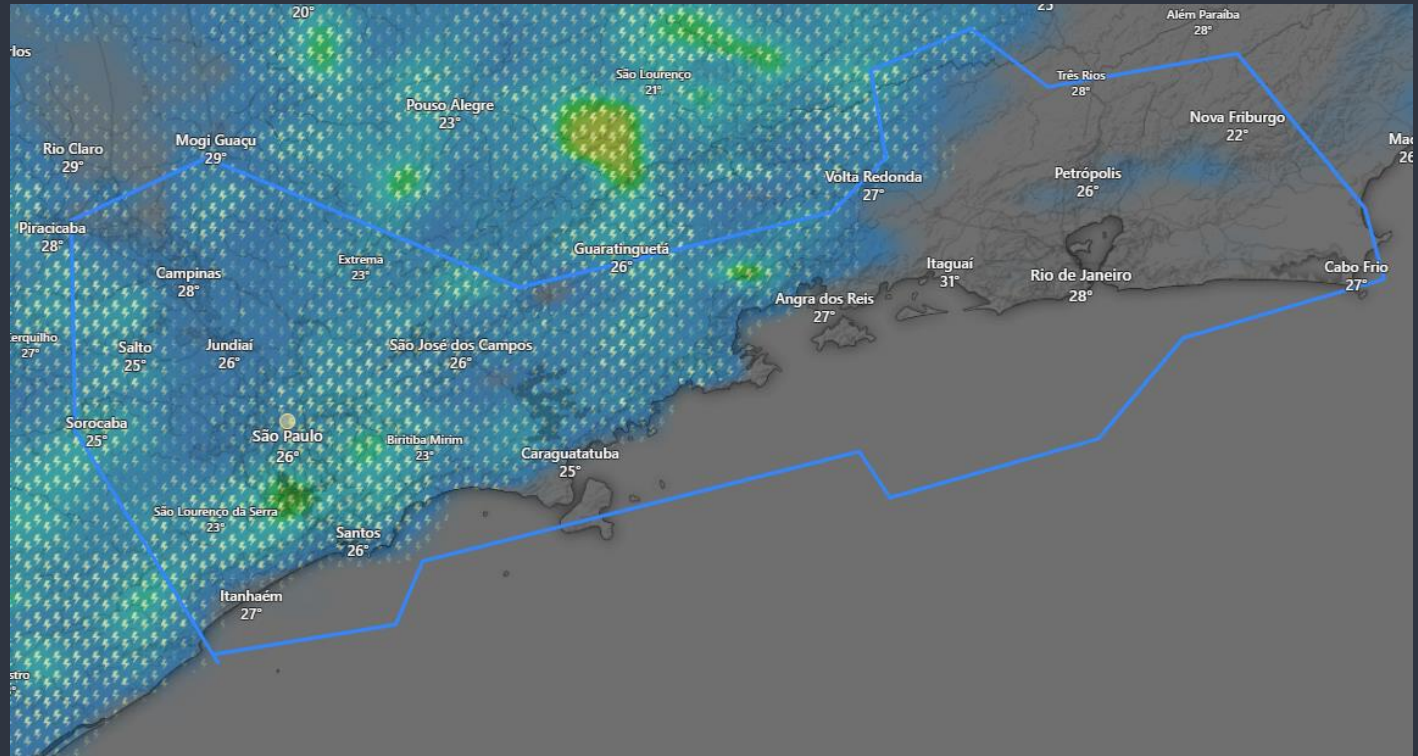
SIGMET

- TROVOADA**
- TURBULÊNCIA**
- GELO**



BRIEFING METEOROLÓGICO DIÁRIO

ÁREA TUBULÃO 1900Z

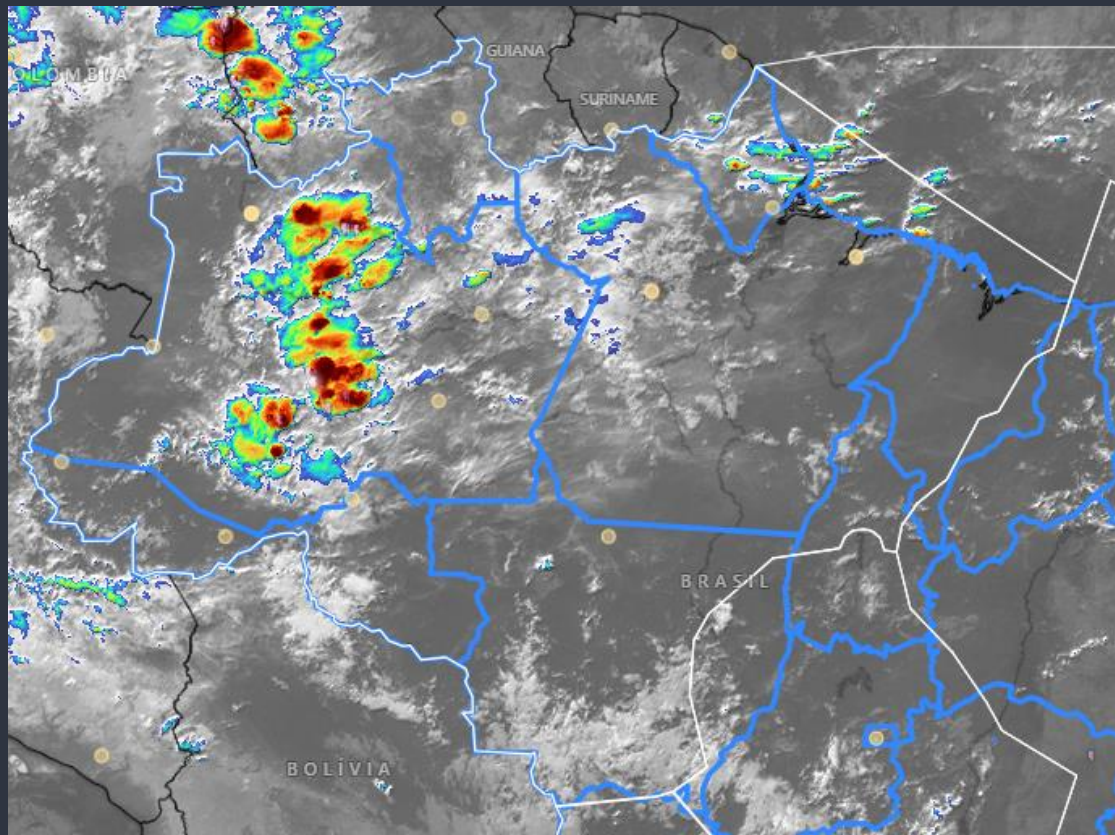


mm 1.5 2 3 7 10 20 30

BRIEFING METEOROLÓGICO DIÁRIO

FIR - AZ	EG	BE	BV	MQ
MANHÃ				
TARDE	VCSH	TS		TS
NOITE	TS		VCSH	
MANHÃ	T	T	T	RA T

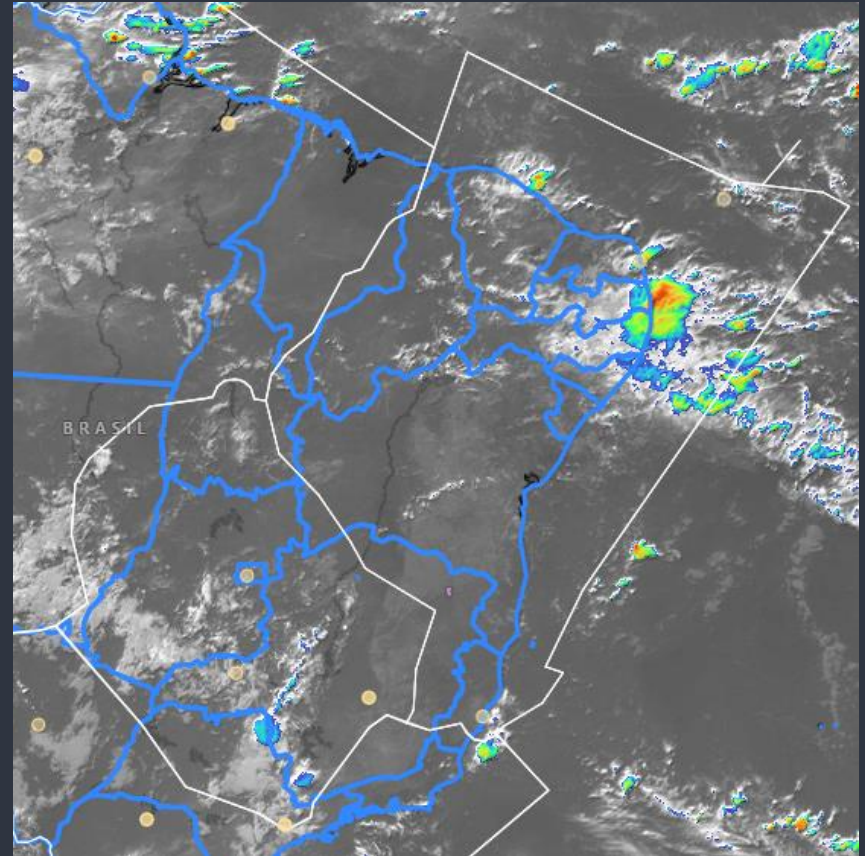
FIR - AZ	SL	SN	PV	RB	CY
MANHÃ					
TARDE		TS	TSRA	TSRA	
NOITE				VCTS	
MANHÃ		VCSH	BR V	BR T/V	VCSH



BRIEFING METEOROLÓGICO DIÁRIO

FIR - RE	FZ	RF	SV	VT
MANHÃ	SHRA	SHRA	VCSH	
TARDE		VCSH		
NOITE		RA	SHRA	
MANHÃ		RA T/V	SHRA	

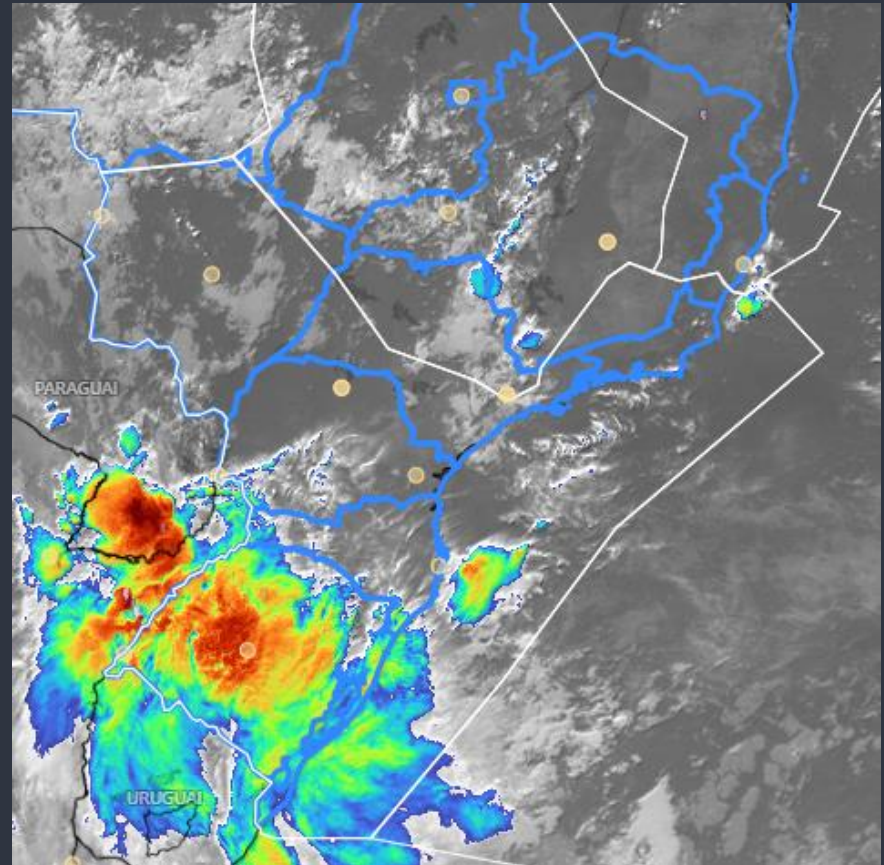
FIR - BS	BR	GO	BH	CF	KP
MANHÃ					
TARDE	TS	TS			TSRA
NOITE		TSRA			TSRA
MANHÃ		BR V			



BRIEFING METEOROLÓGICO DIÁRIO

FIR - CW	GR	SP	GL	RJ	CG
MANHÃ					
TARDE	TSRA	TSRA			TSRA
NOITE					
MANHÃ					

FIR - CW	CT	FI	FL	JV	NF	PA
MANHÃ		TSRA	SHRA			TSRA
TARDE	TSRA	TSRA	SHRA	SHRA	VCSH	TS
NOITE	TS	RA T			VCSH	TSRA
MANHÃ						RJD 35KT



PONTUALIDADE



Filtros

Aeródromo:
Nacional

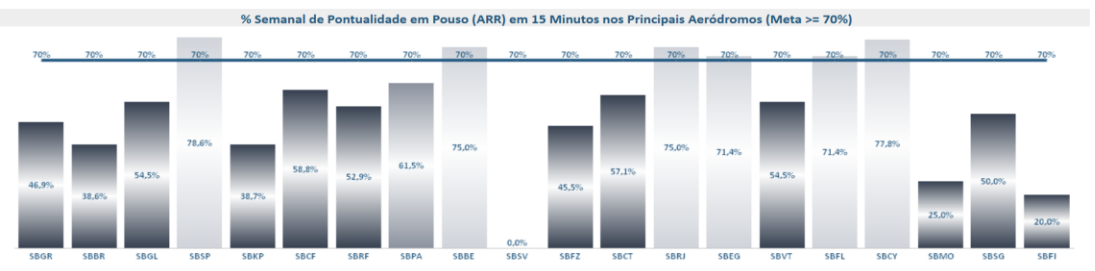
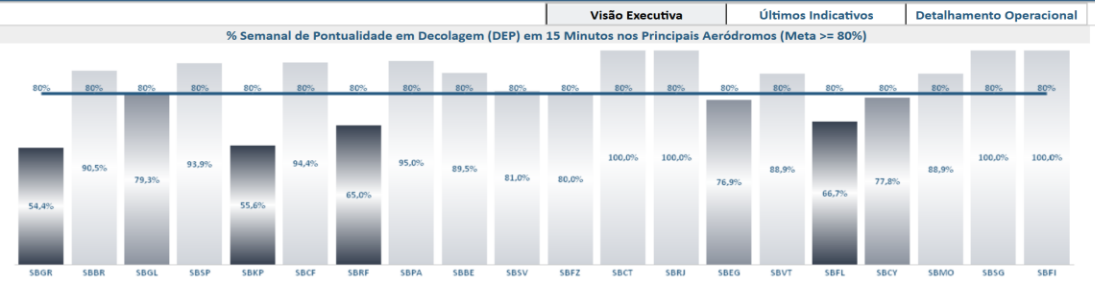
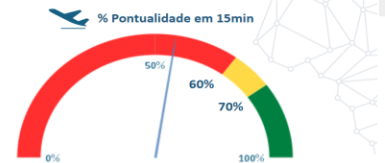
Data BRT Realizado:
07/04/2026

Hora Realizado:
(Todos)

Evento:
(Todos)

Cia Aérea:
(Todos)

Ref. Temporal BRT



OBS.: Movimentos considerados pontuais quando ocorrem até 15 minutos antes ou depois do horário planejado no gate

AZUL		Pouso	Decolagem
	Pontualidade	52,7%	76,5%
	Adiantados	28,1%	4,5%
	Atrasos	19,2%	18,9%

GOL		Pouso	Decolagem
	Pontualidade	53,7%	87,2%
	Adiantados	33,9%	0,0%
	Atrasos	12,4%	12,8%

LATAM		Pouso	Decolagem
	Pontualidade	51,0%	81,5%
	Adiantados	16,6%	2,6%
	Atrasos	32,4%	15,9%

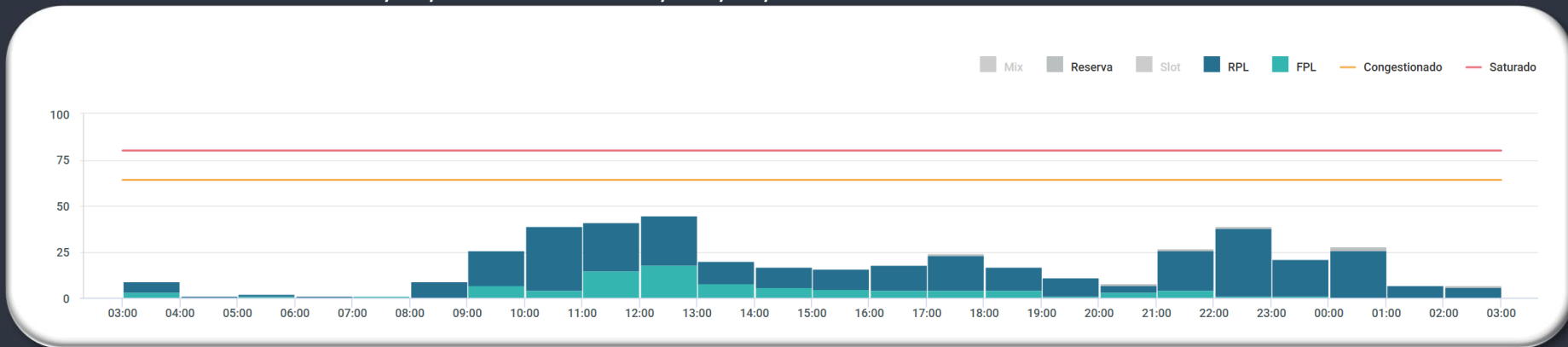
GERÊNCIA REGIONAL



Aeródromos e Setores

SBBR – Brasília

GRÁFICO DE DEMANDA : 07/04/2026 03:00 UTC / 08/04/2026 02:59 UTC:



EVENTOS RELEVANTES NO SOLO OU NO ESPAÇO AÉREO:

- 1 – **F1288/26** - RWY 11R/29L CLSD DEVIDO SER MAINT - **APR 6-10 1600-2000**, 14-18 0301-0900, 20-24 1600-2000, 28-30 0301-0900
- 2 – **F1375/26** - RWY 11L/29R CLSD DEVIDO SER MAINT - **APR 07-11 0301-0900**, 13-17 1600-2000, 21-25 0301-0900, 27-30 1600-2000

METEOROLOGIA:

LOCALIDADE	03/09Z	09/15Z	15/21Z	21/03Z
SBBR	-	-	TS	-

INOPERÂNCIAS:

- 1 – Não foram encontradas informações.

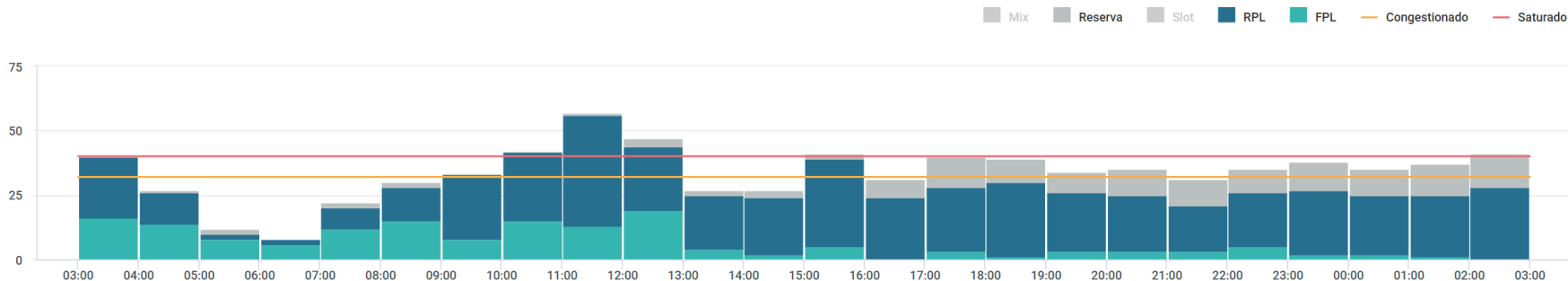
GERÊNCIA REGIONAL



Aeródromos e Setores

- SBGR – Guarulhos
- SBSP – Congonhas
- SBGL – Galeão
- SBRJ – Santos Dumont
- SBCT – Curitiba

GRÁFICO DE DEMANDA : 07/04/2026 03:00 UTC / 08/04/2026 02:59 UTC:



EVENTOS RELEVANTES NO SOLO OU NO ESPAÇO AÉREO:

- 1 – **F0996/26** - AD OPS ACFT ASA FIXA AVIACAO GERAL E FLT ALTERNADOS, AUTH SOMENTE ENTRE 0400-0700 EXC FLT MIL, MEDEVAC E SAR - **MAR 29 0300-APR 30 1700**
- 2 – **F1270/26** - RWY 10R/28L CLSD DEVIDO SER MAINT. RMK: SERA POSSIVEL TAX DE ACFT NO TRECHO BTN TWY UNIFORM (U) TIL TWY CHARLIE CHARLIE (CC) - **MAR 29 0300-ABR 30 1700**

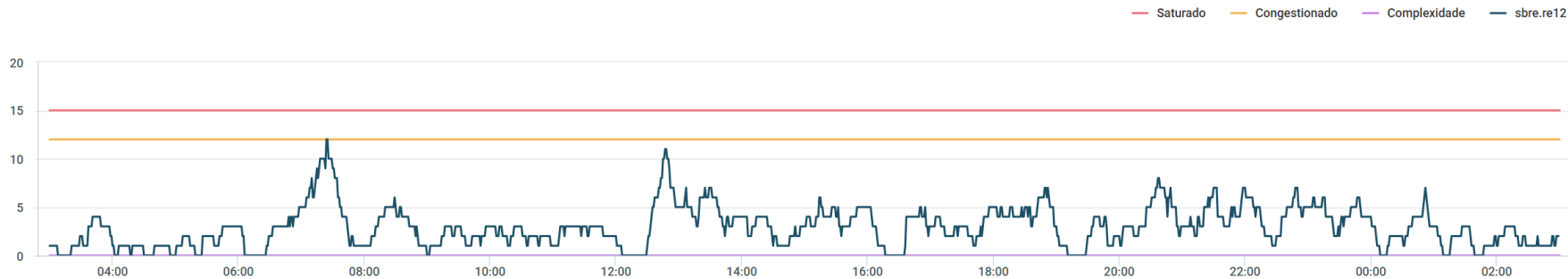
METEOROLOGIA:

LOCALIDADE	03/09Z	09/15Z	15/21Z	21/03Z
SBGR	-	-	TSRA	-

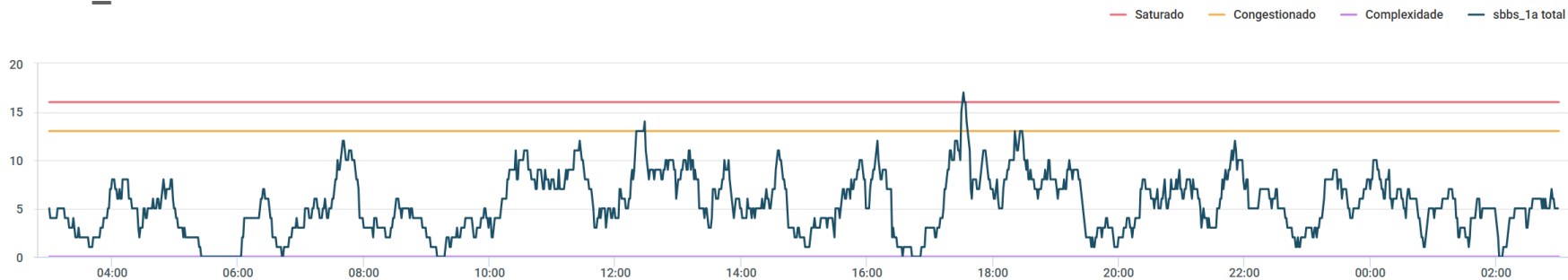
INOPERÂNCIAS:

- 1 – Não foram encontradas informações.

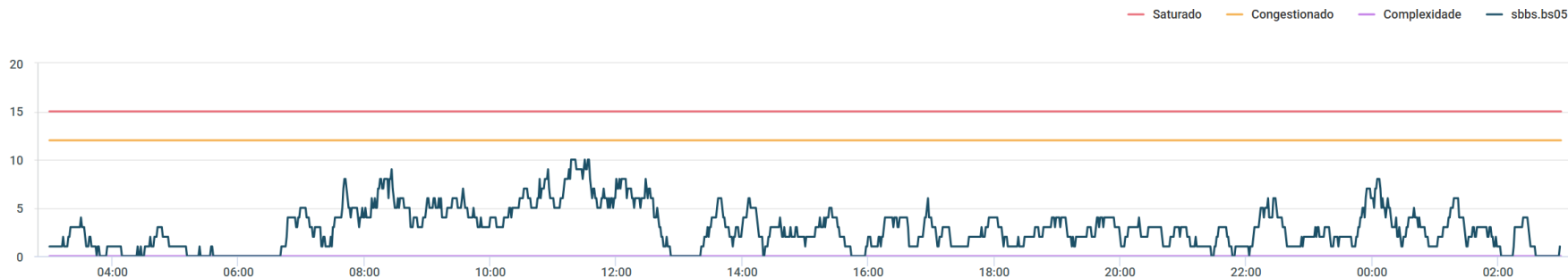
SBRE.RE12



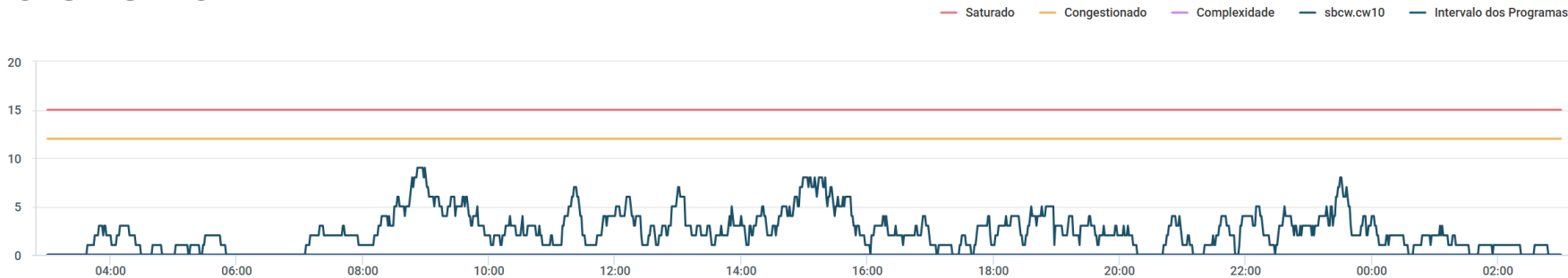
SBBS_1A TOTAL



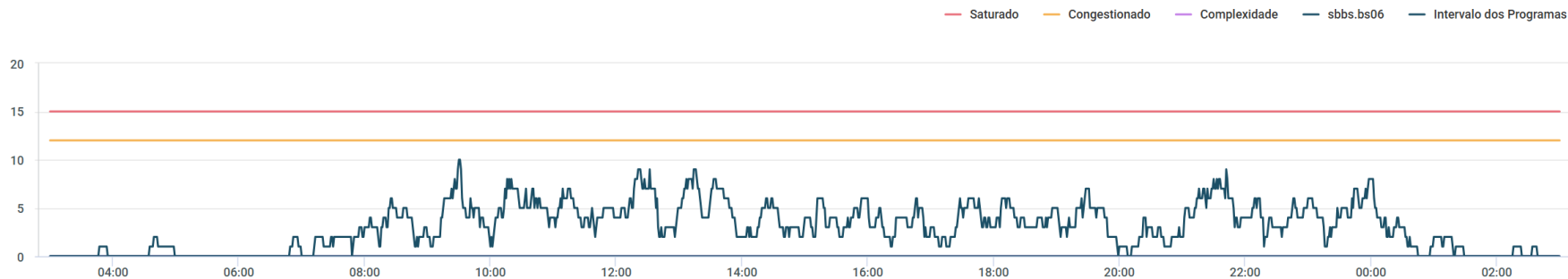
SBBS.BS05



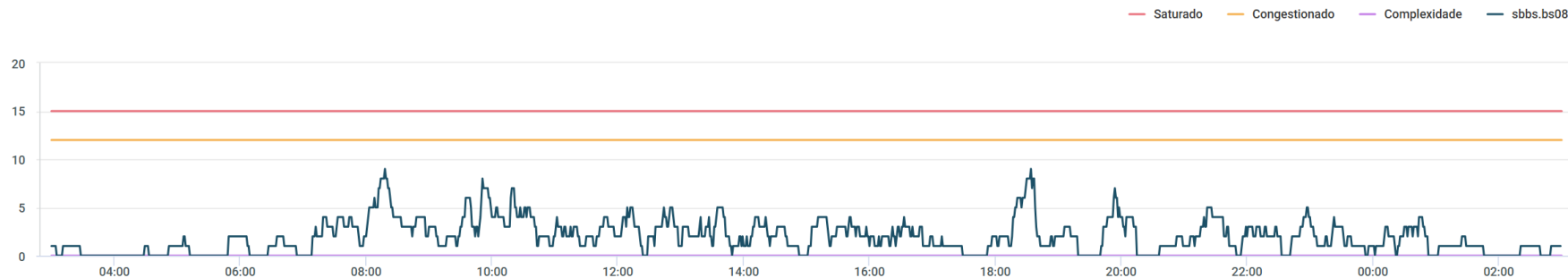
SBCW.CW10



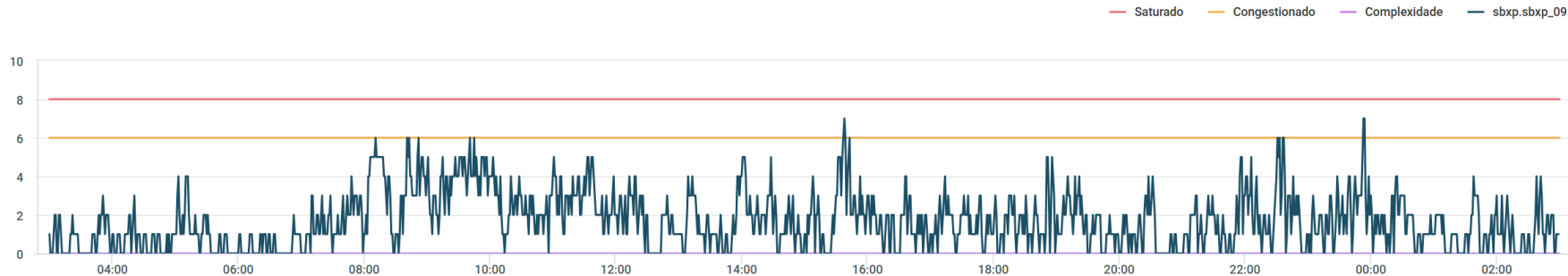
SBBS.BS06



SBBS.BS08



SBXP.SBXP_09



SBXP.SBXP_10

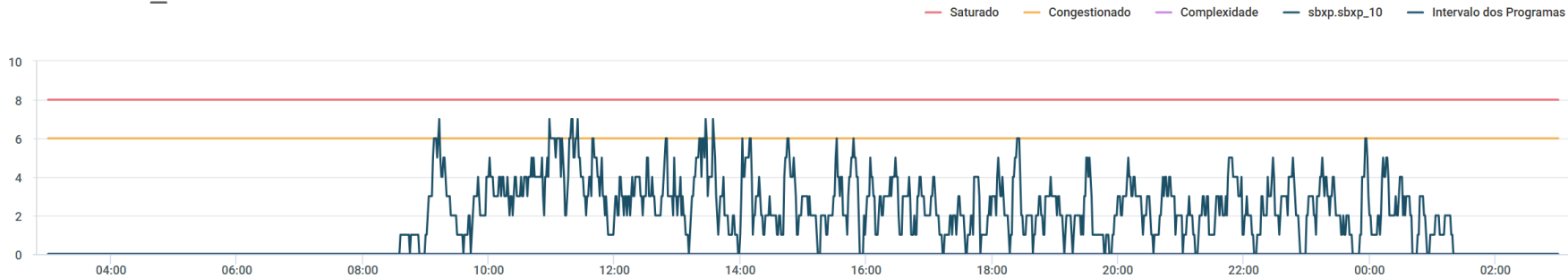
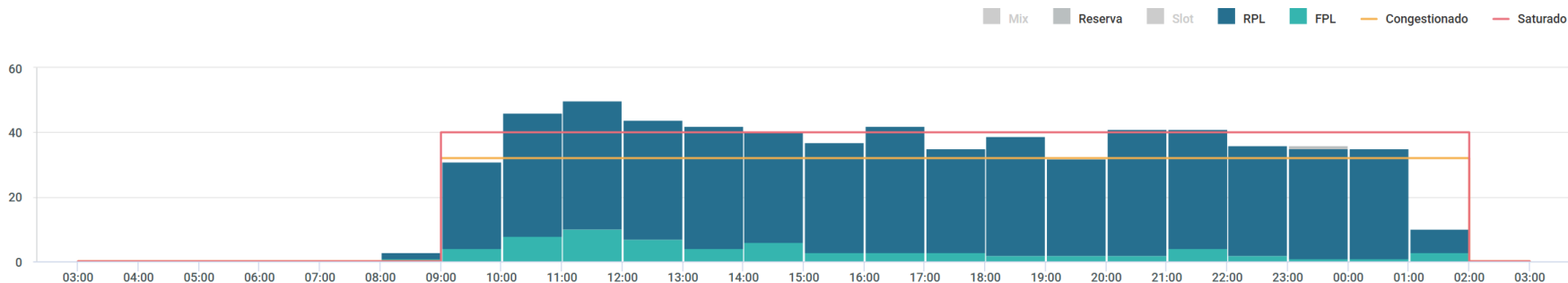


GRÁFICO DE DEMANDA : 07/04/2026 03:00 UTC / 08/04/2026 02:59 UTC:



EVENTOS RELEVANTES NO SOLO OU NO ESPAÇO AÉREO:

- 1 – **F0214/26** - ALERTA DE PERIGO: INTERFERENCIA LUMINOSA (LETREIRO NAO AUTORIZADO) PROXIMO THR 17R/L NA COORD 233653.37S0463953.48W AFETANDO OPS RWY 35 R/L - **JAN 21 TIL APR 20**
- 2 – **F0788/25** - AD COORDENADO - **26 FEV 26 a 26 MAY 26 23:59 UTC**
- 3 – **F1021/26** - TWY KILO CLSD DEVIDO SER MAINT - **MAR 18 a MAY 15 - 09:00 UTC**
- 4 – **F1024/26** - RWY 17R/35L CLSD DEVIDO SER MAINT - **MAR 19 a MAY 15 - DAILY 0200-0900**

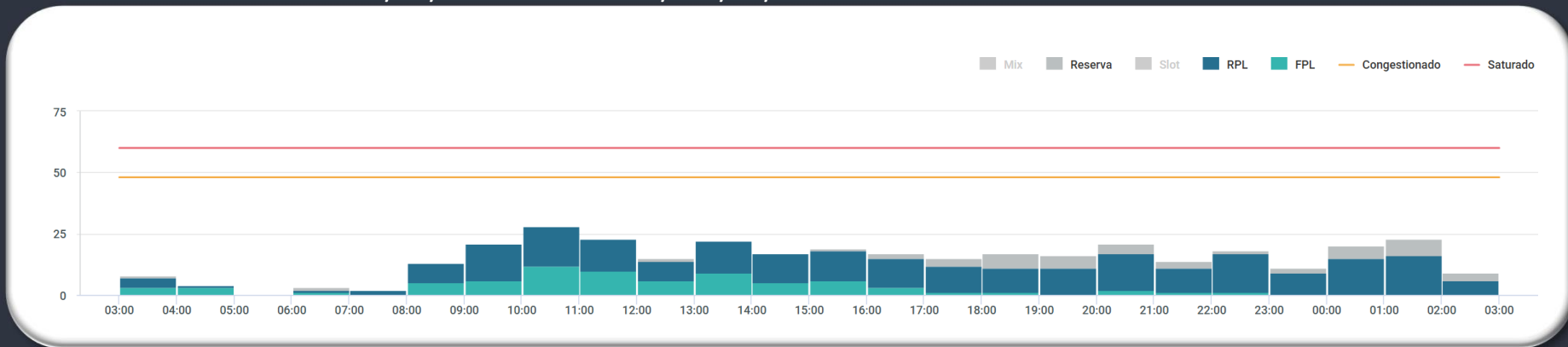
METEOROLOGIA:

LOCALIDADE	03/09Z	09/15Z	15/21Z	21/03Z
SBSP	-	-	TSRA	-

INOPERÂNCIAS:

- 1 – Não foram encontradas informações.

GRÁFICO DE DEMANDA : 07/04/2026 03:00 UTC / 08/04/2026 02:59 UTC:



EVENTOS RELEVANTES NO SOLO OU NO ESPAÇO AÉREO:

- 1 – **E0538/26** - PJE SUBJ AUTH/COOR APP RIO ACONTECERA CENTRO COORD 225227S0432318W (CAMPO DOS AFONSOS, RJ) RAI0 1NM RTO (COOR SBR 304) - SFC FL120 - 04 FEV 26 a 04 MAY 26 - DAILY 0900-0259
- 2 – **E1543/26** - PJE SUBJ COOR APP RIO/APP ALDEIA ACONTECERA CENTRO COORD 224717S0420630W RAI0 1.6NM RTO - 12 MAR 26 a 30 ABR 26 - DLY 1200-0000
- 3 – **E1606/26**- RWY 15/33 CLSD DEVIDO SER MAINT - 06 ABR a 10 ABR- DLY 1200-2000

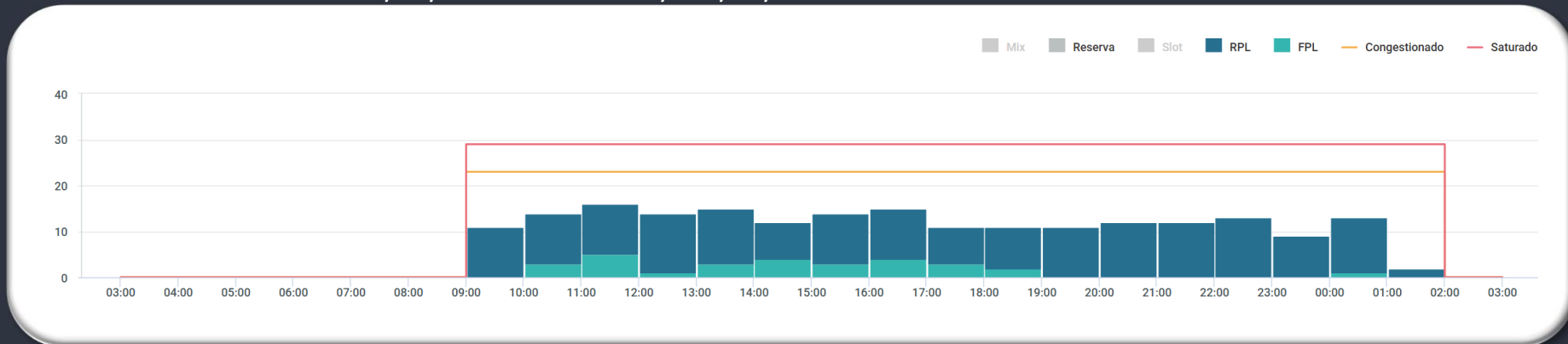
METEOROLOGIA:

LOCALIDADE	03/09Z	09/15Z	15/21Z	21/03Z
SBGL	-	-	-	-

INOPERÂNCIAS:

- 1 – Não foram encontradas informações.

GRÁFICO DE DEMANDA : 07/04/2026 03:00 UTC / 08/04/2026 02:59 UTC:



EVENTOS RELEVANTES NO SOLO OU NO ESPAÇO AÉREO:

- 1 – **E0535/25** - PJE SUBJ AUTH/COOR APP RIO ACONTECERA CENTRO COORD 225227S0432318W (CAMPO DOS AFONSOS, RJ) RAI0 1NM RTO (COOR SBR 304) - SFC FL120 - 04 FEV 26 a 04 MAY 26 - DAILY 0900-0259
- 2 – **E1541/26** - PJE SUBJ COOR APP RIO/APP ALDEIA ACONTECERA CENTRO COORD 224717S0420630W RAI0 1.6NM RTO - 12 MAR 26 a 30 ABR 26 - DLY 1200-0000
- 3 – **E2097/26** - RWY 02L/20R CLSD PARA LDG, TKOF E TAX DE ACFT EXC INT RWY 02R/20L - MAR 27-MAY 20 0900

PREVISÃO DE DESLOCAMENTO DE EMBARCAÇÕES:

- 4 – **SEVEN:** ATENTAR AOS NOTAM E1363/26, E1946/26, E1955/26, E1956/26, E1961/26 e E2031/26
- 5 – **SKANDI:** ATENTAR AOS NOTAM E1547/26, E1924/26, E1985/26, E2110/26 e E2112/26

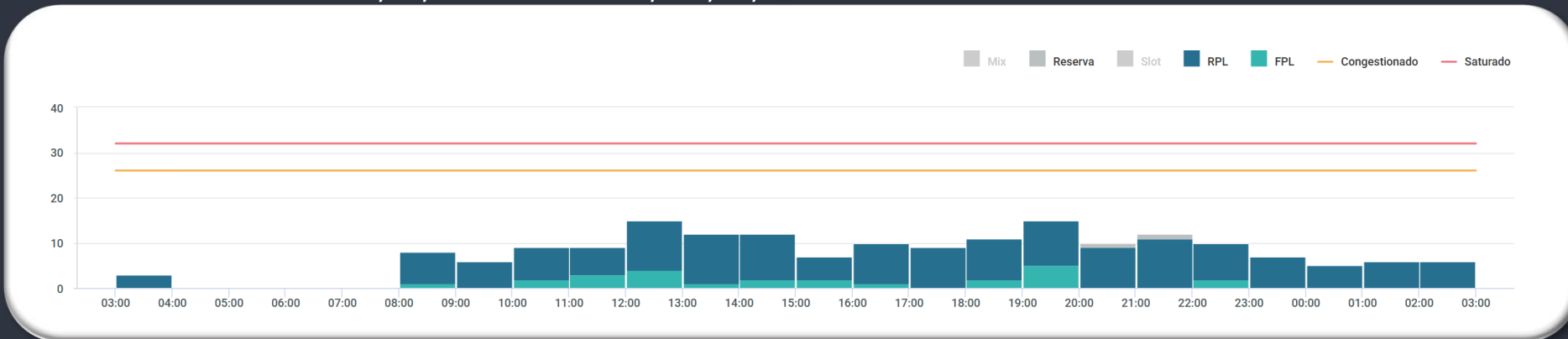
METEOROLOGIA:

LOCALIDADE	03/09Z	09/15Z	15/21Z	21/03Z
SBRJ	-	-	-	-

INOPERÂNCIAS:

- 1 – Não foram encontradas informações.

GRÁFICO DE DEMANDA : 07/04/2026 03:00 UTC / 08/04/2026 02:59 UTC:



EVENTOS RELEVANTES NO SOLO OU NO ESPAÇO AÉREO:

- 1 – **E0851/26** - LGT CL TWY (TODAS) U/S - **FEB 12-MAY 10**
- 2 – **E0852/26** - BARRA DE PARADA TWY CHARLIE, ECHO E FOXTROT CLSD - **FEB 12-MAY 10**
- 3 – **E1614/26** - RWY 11/29 CLSD DEVIDO SER MAINT EXC INT RWY 15/33 - **APR 07-24 TUE-SAT 0415-0715**
- 4 – **E1966/26** - RWY 15/33 CLSD DEVIDO SER MAINT EXC INT RWY 11/29 - **APR 07-24 TUE-SAT 0415-0715**

METEOROLOGIA:

LOCALIDADE	03/09Z	09/15Z	15/21Z	21/03Z
SBCT	-	-	TSRA	TS

INOPERÂNCIAS:

- 1 – Não foram encontradas informações.

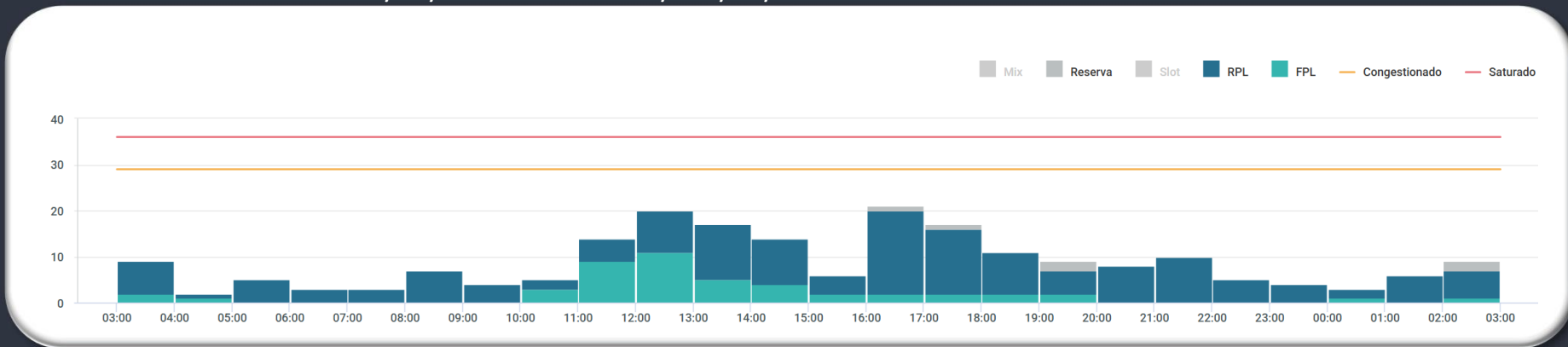
GERÊNCIA REGIONAL



Aeródromos e Setores

SBSV – Salvador

GRÁFICO DE DEMANDA : 07/04/2026 03:00 UTC / 08/04/2026 02:59 UTC:



EVENTOS RELEVANTES NO SOLO OU NO ESPAÇO AÉREO:

1 – **B0494/26** - RWY 10/28 CLSD DEVIDO SER MAINT RMK: ESSE NOTAM SUBSTITUI TEMPORARIAMENTE O SUPLEMENTO REF: SUP AIRAC N11/26 E 11/26 (E-AIP) - MAY 12-13 0500-1040 EXC SUN MON **APR 01-30** MAY 11 **0940-1040 EXC SUN**

METEOROLOGIA:

LOCALIDADE	03/09Z	09/15Z	15/21Z	21/03Z
SBSV	-	VCSH	-	SHRA

INOPERÂNCIAS:

1 – Não foram encontradas informações.

GEIV

DATA	GEIV	INSPEÇÃO	DEP
07/04	GEIV01	PROCEDIMENTOS DME (SBBR)	SBBR 12:00Z
07/04	GEIV03	MISSÃO NO PARAGUAI	SGAS 12:00Z

**GERENCIAR
PARA QUE
TODOS
POSSAM VOAR**